

HAM全国疫学調査アンケートで症例回答のあった198 施設数

都道府県	施設数	都道府県	施設数	都道府県	施設数
北海道	7	埼玉	3	島根	2
青森	1	静岡	4	広島	4
岩手	3	長野	2	山口	3
秋田	2	山梨	2	香川	1
宮城	4	愛知	8	徳島	2
福島	3	岐阜	4	高知	2
石川	3	滋賀	1	愛媛	2
新潟	2	三重	4	大分	2
福井	3	和歌山	2	福岡	14
東京	12	奈良	2	佐賀	2
神奈川	13	京都	1	長崎	7
群馬	2	大阪	12	熊本	2
栃木	2	兵庫	4	宮崎	4
千葉	7	岡山	3	鹿児島	19
茨城	1	鳥取	2	沖縄	3

表 1

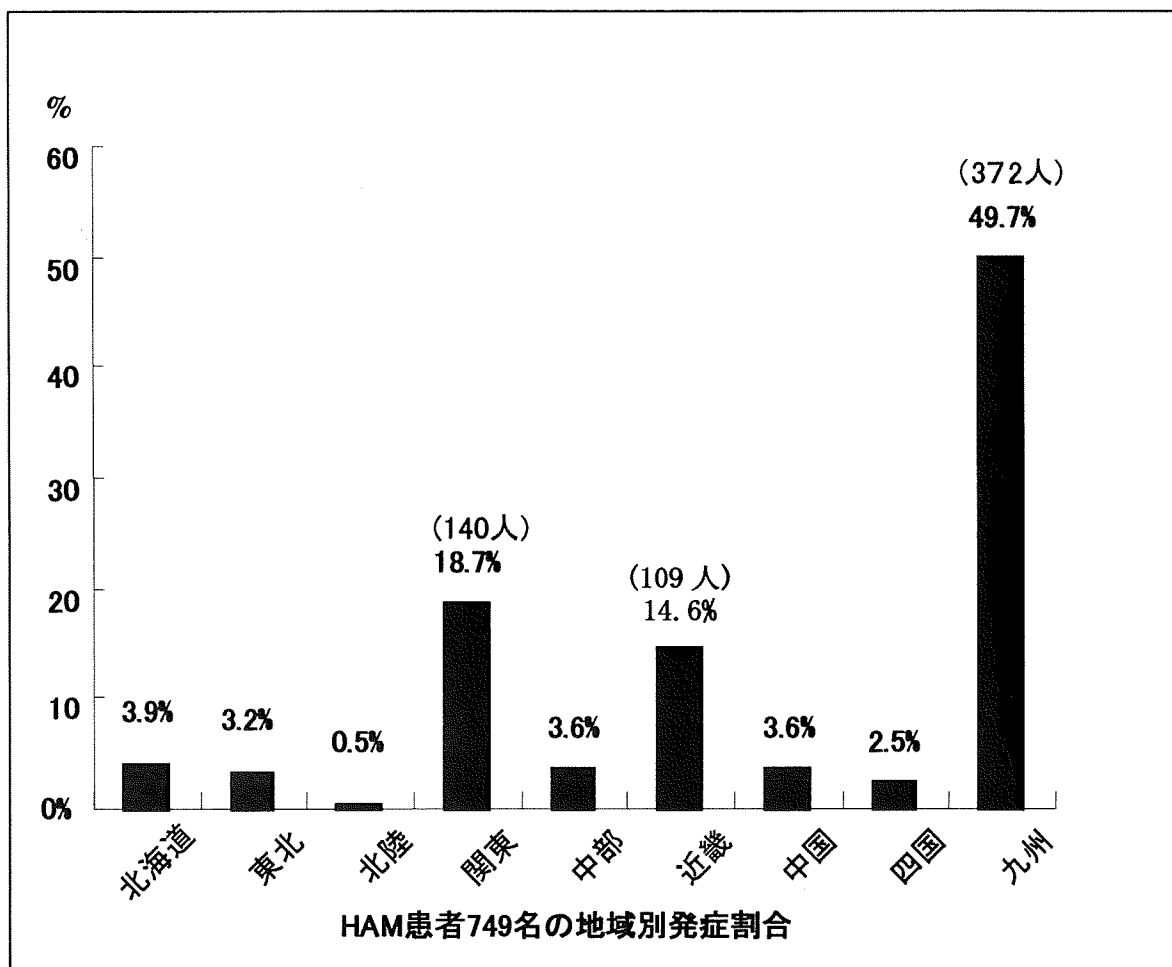


図 7

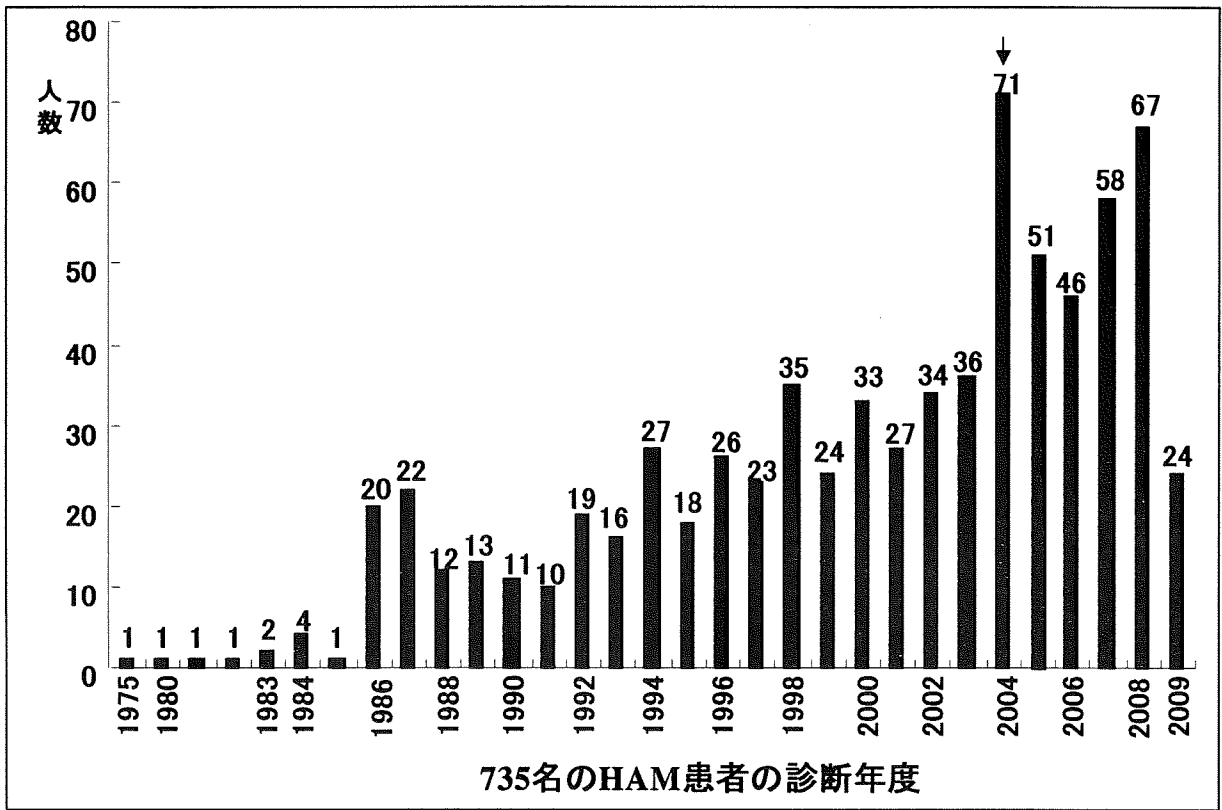


図 8

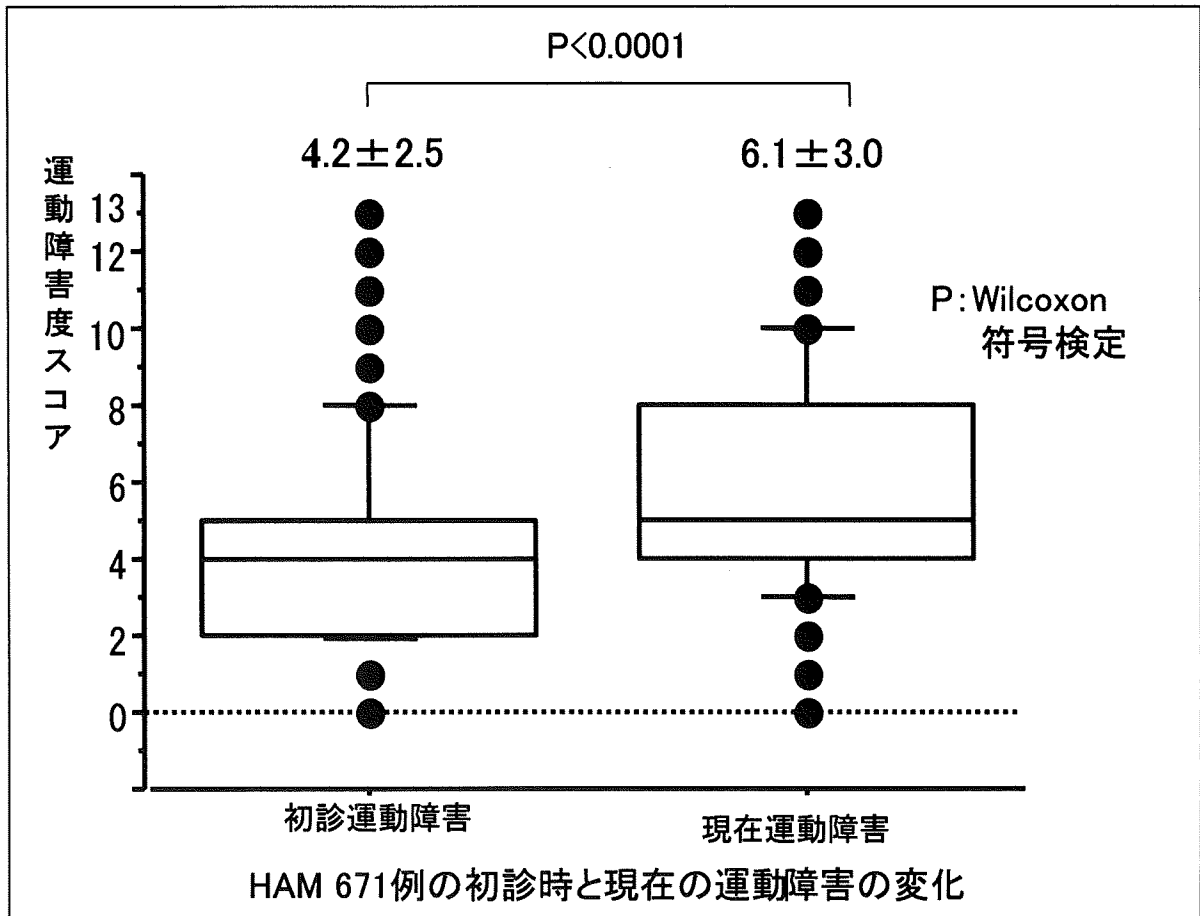


図 9

### 施設間の測定法の比較

施設	機種	増殖細胞	RM	検出法	RM(provirus) Efficiency Rate	RM(IC) Efficiency Rate	Template DNA dose	IC	ICのRM	Reporting Formula
B	ABI Prism 7700	pX (7140-7362)	TARL-2 Rat infected cells	Taq Man	1.64 (slope=-4.374)	1.81 (-3.842)	50ng	B-actin	Human PBMC DNA	$(pX \text{ copy no}) \times 2 / (b\text{-actin copy no}) (\%)$
D	ABI Prism	pX	TARL-2 Rat infected cells	Taq Man	1.931 (slope=-3.498)	2.038 (slope=-3.22)	100ng/well	B-actin	Human PBMC DNA	$(pX \text{ copy no}) \times 2 / (b\text{-actin copy no}) \times 100(5)$
E	ABI Prism	pX	HUT102からの pXPCR産物を cloning plasmid inserted	Taq Man	2.01 (slope=-3.298)	1.97 (slope=-3.396)	DNA 1 µg	CD81	CD81 pCR 711 inserted plasmid	$(pX \text{ copy no}) / (b\text{-CD81 copy no} / 2)$
C	LightCycler	pX	PCR product inserted in pGEM-T	Taq Man	1.98-2.00 (slope=-3.370~3.322)	1.95-2.00 (slope=-3.448~-3.322)	100ng	RNase-P	Normal human genome	$pX \text{ copies} / 100 \text{ cells} (\text{DNA } 1 \mu\text{g} \text{ を } 150,000 \text{ cells とし て計算})$
A	LC480 RT-qPCR	pX	9.0 kb provirus inserted pBRR322	Taq Man	1.93 (slope=-3.498)	1.94 (slope=-3.475)	30ng	B-globin	TaqMan control DNA	$(pX \text{ copy no}) \times 2 / (b\text{-bb-globin copy no}) \times 100(5)$
東大	ABI Prism 7000	pX	9.0 kb provirus inserted in pUC19	Taq Man	2.01 (slope=-3.298) $E=10^{-1/\text{slope}_1}$	1.94 (slope=-3.475)	50ng	RNaseP	Purified normal human genome	$(pX \text{ copy no}) \times 2 / (b\text{-actin copy no})$

表 2

## 東大と各施設測定値の相関

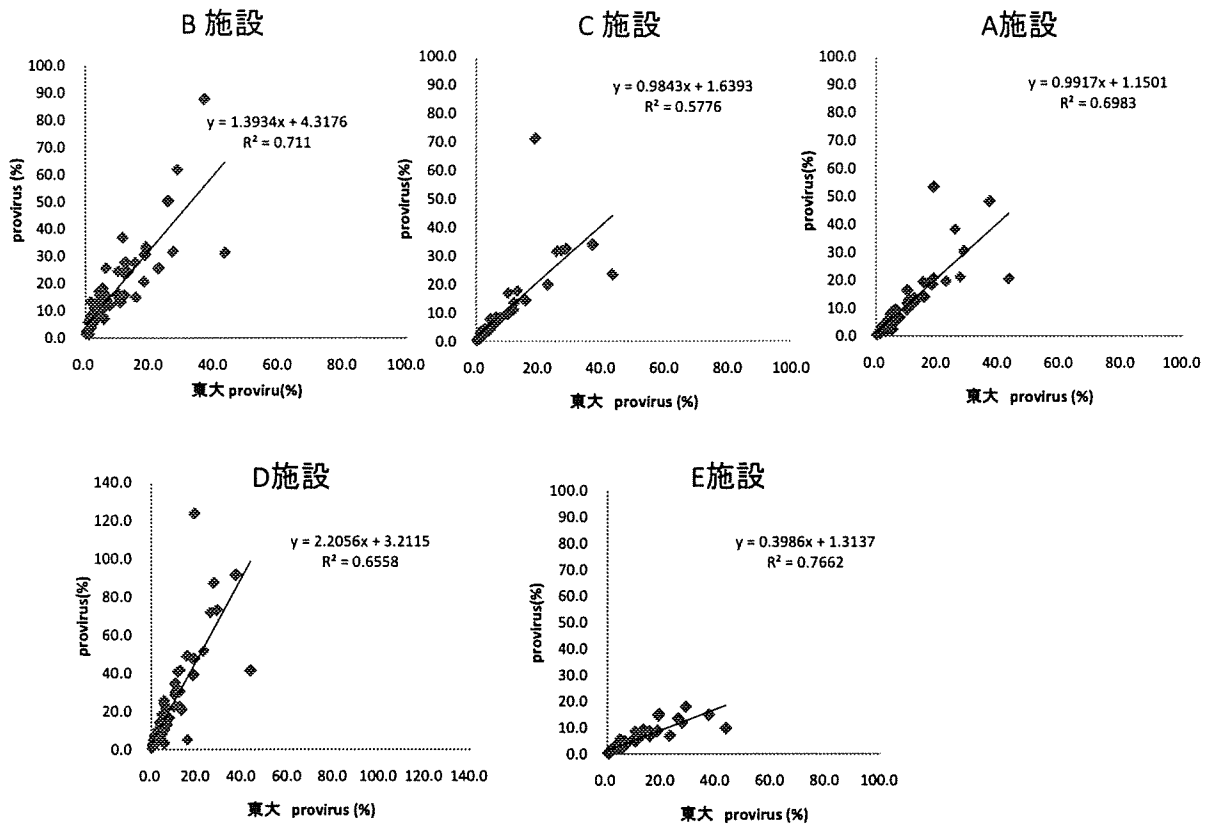
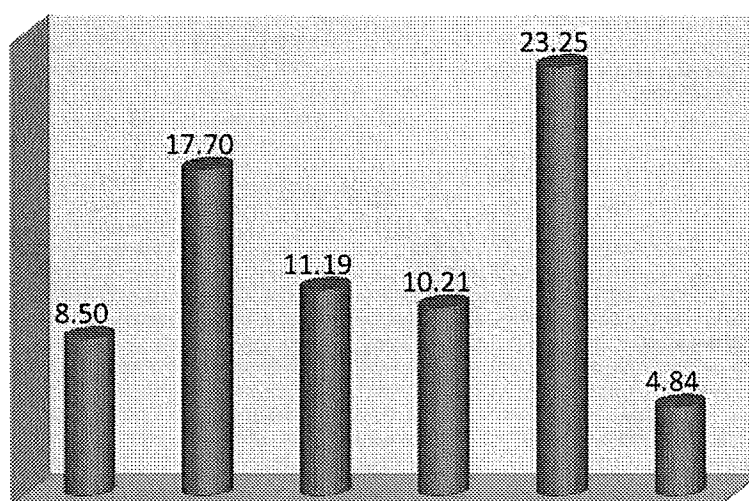


図 10

各施設の平均値の比較と補正係数  
 -施設間で最大約5倍の差-



	Tokyo Univ	B施設	C施設	A施設	D施設	F施設
Average	8.50	17.70	11.19	10.21	23.25	4.84
slope	1.000	1.393	0.984	0.992	2.206	0.399
Ajusted factor	1.000	0.718	1.016	1.008	0.453	2.506

図 11

症例ごとの施設間較差

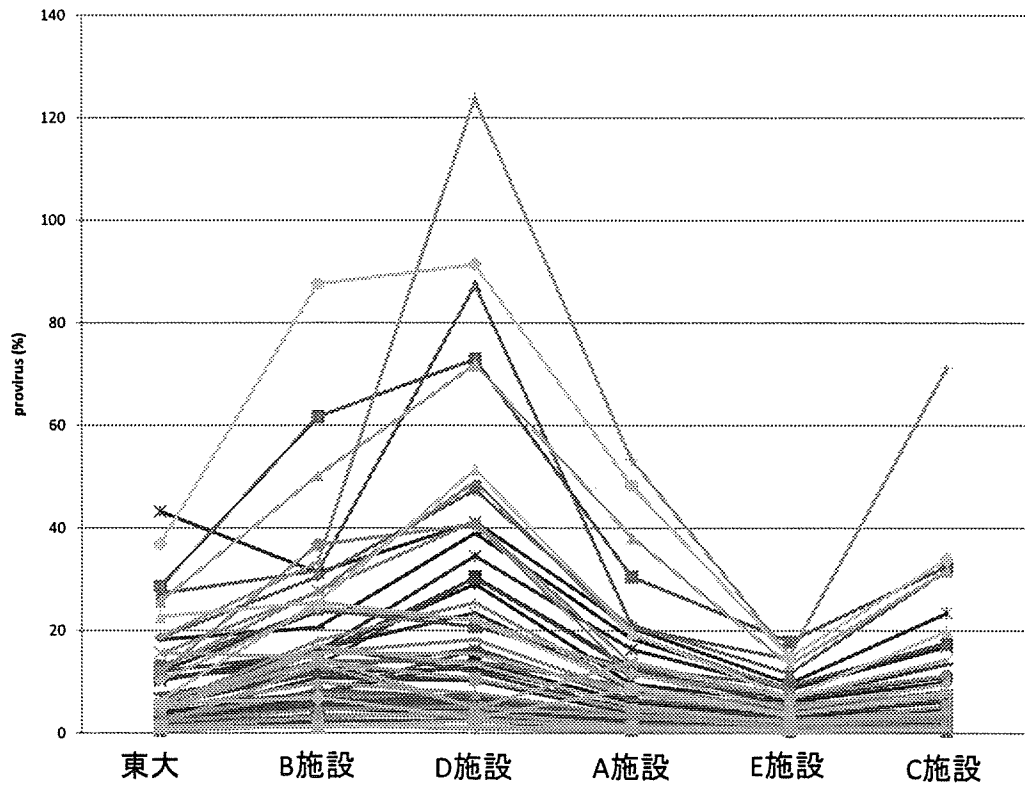


図 12



