

■ぐらぐらパンデミックすごろく ルールブック

どんなゲーム？ライフステージによって気をつけなくてはならない感染症について理解することができるすごろくタイプのゲームです。

すごろくでコマを進めながらポイントが増えたり減ったりします。

ゴールしたときに一番得点が高い人が優勝です。

ゲームに使うもの

- ・ボード×1 ・サイコロ×1 ・コマ 6色×各1
- ・「新型インフルエンザプレート」×1 ・「新型インフルエンザブロック」大小各 10 ずつ
- ・コイン(オレンジ色:10ポイント、白色:1ポイント、各70枚ずつ)
- ・「海外旅行カード」26枚
- ・「免疫カード」(MR、DPT、各20枚ずつ)
- ・「ハードワークカード」10枚

1. ゲームの準備

1. 「ボード」を広げます。
 2. 「免疫」、「海外旅行」、「ハードワーク」3種類のカードそれぞれ山にして並べて置きます。
 3. 「新型インフルエンザプレート」を組み立てます。
 4. 全員でじゃんけんして、勝った人が最初のプレイヤーです。
 5. じゃんけんして勝った人から、時計回りの順番で、好きな色の「コマ」を選び、1つずつ持ちます。
 6. 全員が「コマ」を「スタート」に置きます。
 7. 各プレイヤーに15ポイントの「コイン」を配ります。
- ### 2. ゲームのスタート
1. じゃんけんして勝った、最初のプレイヤーから、時計回りにプレイします。
 2. プレイヤー全員はコマをスタートのマスに置き、ワクチンを打つかどうか決めます。
 - ・ワクチンを打つ場合は、MR、DPT、それぞれにつき1ポイントずつ支払い、「免疫カード」をMR、DPTそれぞれの種類について3枚ずつもらいます。
 3. プレイヤーはサイコロを振って、出目の数だけコマを進めます。
- ### 3. 基本的な進行
- ・プレイヤーは自分の番が来たらサイコロを振り、コマを進め、止まったマスの指示に従います。
 - ・ピンクのマスは止まったときだけでなく、通り過ぎたときもその指示に従います。(詳しくはコマを進めるときのルールで述べます。)
 - ・プレイを繰り返し、全員がゴールのマスに着いたらゲーム終了です。

4. コマを進めるときのルール(1)ピンクのマス

- ・ピンクのマスは止まったときだけでなく、通り過ぎたときもその指示に従います。
- ・ピンクのマスを通ったときは、止まったマスの指示より先にその指示に従います。

(2)オレンジ色のマス

- ・「ストップ」と書いてあるオレンジ色のマスはサイコロの出目の数が余っても必ず止まります。
- ・インフルエンザプレートに「新型インフルエンザブロック」を1つ置く。(プレートが倒れた場合は、5を参照)
- ・「免疫カード」を持っているプレイヤーは、MR、DPT それぞれについて1枚ずつ捨てる。

(3) はしか大流行マス

- ・このマスに誰かが止まったときは、全員のポイントが減ります。
- ・ただし、MRの免疫カードを持っている人のポイントは減りません。

-(4) 海外旅行マス

- ・「海外旅行」と書いてあるマス目に到着したら「海外旅行カード」を1枚ひきます。
- ・カードが「おみやげカード」の場合は、自分のものにします。
- ・それ以外のカードの場合は、書いてある指示にしたがいます。

(5) ワクチンの印がついているマス目

- ・書いてあるワクチンの種類(MRかDPT)と同じ種類の免疫カードを1枚でも持っている場合は、ポイントが減らずにすみます。
- ・それと同時に、その種類の「免疫カード」が手元に3枚になるようにカードを増やします。

(6) ハードの印がついているオレンジ色のマス目(大学入学、就職、結婚)

- ・ハードワーカーになることができます。その場合はハードワークカードを手元に置きます。
- ・以降のマス目で増減するポイントが2倍になります。

5. コマを進める際の注意

(1) 新型インフルエンザ発生!

- ・「ストップ」マス(オレンジ色のマス)に止まったときに、「新型インフルエンザブロック」を置いて、新型インフルエンザプレートが倒れてしまうと新型インフルエンザの大流行が発生します。
- ・倒してしまったプレイヤーのコマの前後5マスの範囲にいるプレイヤーは30ポイント減る。

(2) 分かれ道 ※「大学生」マスと「定年退職」マス

- ・「大学生」マスと「定年退職」マスの2つのマス目では、2つの方向のうちどちらの方向に進むか選べます。
- ・サイコロをふる前に進みたい方向を決めます。サイコロをふってから方向を決めてはいけません。

(3) ポイントが0になってしまったら

- ・ポイントが0になってしまった場合は、その次の番は一回休みになります。

(つまり、次の次の手番からサイコロをふることになります。)

6. カードについての整理

(1) 海外旅行カード(イベント)

- ・海外旅行マスに止まったときに引いて、書いてある指示にしたがいます。

(2) 海外旅行カード(おみやげ)

- ・ゴールした後に1枚40ポイントとして計算します。

(3) 免疫カード

- ・免疫カードのマークが書いてあるマス目に止まったときに、書いてある指示にしたがいます。
- ・インフルエンザなどに感染せず、ポイントが減らずにすみます。

(4) ハードワークカード

- ・『大学入学』マス以降のストップマスで、ハードワーカーになる場合にもらうカードです。
- ・このカードを持っている間は、止まったマス目でのポイントの増減が2倍になります。
- ・次のストップマスまで手元に置いておきます。途中で捨てることはできません。
- ・ストップマスではカードを手放しますが、そのマスにハードの印がついている場合、続けることもできます。

例: 『大学入学』でハードワーカーになった人が、『就職』でハードワーカーを続けることもできます。

もちろんハードワーカーを止めてもかまいません。

7. ゴール

(1) ボーナスポイント

ゴールに到着した順にボーナスポイントがもらえます。

- ・1着:50ポイント
- ・2着:30ポイント
- ・3着:10ポイント
- ・4着以下:もらえません。

(2)海外旅行カード(おみやげ)

- ・1枚40ポイントとして計算します。

8. 勝ち負け

- ・全員がゴールしたらゲーム終了です。
- ・全員のポイントを計算し、ポイントの大きい人が優勝です。

※ 遊び方のバリエーション

- ・簡易版 :「新型インフルエンザ」、「海外旅行カード」のみ
- ・デラックス版:「免疫カード」、「ハードワークカード」 追加

海外旅行で、生モノ・氷に注
意を払った。
ポイントが5増える。



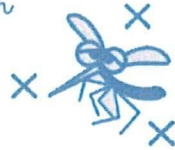
海外旅行カード

海外で犬にかまれた！すぐに
ワクチンを接種し、狂犬病に
よる死を免れる。
ポイントが4増える。



海外旅行カード

海外旅行で、虫除けをちゃん
と使った。
ポイントが3増える。



海外旅行カード

黄熱

旅行でアフリカに。黄熱の予防
接種を行い、予想外の出費。
ポイントが10減る。



海外旅行カード

蚊に刺されて日本脳炎ウイル
スに感染。ワクチンを接種し
ていたので大丈夫だった。
ポイントが4増える。



海外旅行カード

黄熱

旅行で中南米へ。森林で蚊に刺
され、黄熱を発症。
ポイントが30減る。



海外旅行カード

旅行先でコウモリにかまれ
た。旅行前にワクチンを接種
していたので問題なかった。
ポイントが5増える。



海外旅行カード

黄熱

旅行でアフリカへ。出血を伴
う発熱、筋肉痛、嘔吐が生じ、
黄熱と診断された。一時的に
危篤状態に。
ポイントが25減る。



海外旅行カード

虫除けのおかげで、海外旅行
でもマラリアにならずにすん
だ。ポイントが3増える。



海外旅行カード

狂犬病

〇〇(中国、フィリピン、ロシア
など)で野犬にかまれた。急い
で病院でワクチンを接種した
が、保険がきかず。
ポイントが30減る。



海外旅行カード

HIV

海外旅行へ行ったとき、現地の人と恋愛をした。帰国後、HIVに感染したのではないかと不安になった。
ポイントが10減る。



海外旅行カード

デング熱

旅行で熱帯地域へ。突然の発熱、頭痛、筋肉痛、全身に発疹。デング熱と診断された。
ポイントが35減る。



海外旅行カード

エボラ出血熱

旅行を予定していた地域で、エボラ出血熱の発症者が。旅行がキャンセルになる。
ポイントが35減る。



海外旅行カード

マラリア

海外旅行に行った。虫よけをしなかったらたくさん蚊に刺され、マラリアにかかった。
ポイントが25減る。



海外旅行カード

コレラ

海外旅行先で氷入りの生ジュースを飲んだら、数時間後激しい下痢に。コレラだった。
ポイントが30減る。



海外旅行カード

マラリア

ガンビアで夜遅くまで、半袖・短パン姿で遊んでいたら、蚊に刺されてマラリアに感染。
ポイントが35減る。



海外旅行カード

コレラ

海外旅行で熱帯地域へ。生水を飲み、これらを発症。激しい水様性下痢となる。
ポイントが25減る。



海外旅行カード

赤痢

東南アジア旅行から帰国後、細菌性赤痢を発症。仕事を休むことに。
ポイントが35減る。



海外旅行カード

デング熱

東南アジアで蚊に刺され、デング熱に。1週間ほど高熱が続いた。
ポイントが25減る。



海外旅行カード

赤痢

海外旅行先でカットフルーツを食べた。帰国後、激しい下痢と発熱。細菌性赤痢だった。
ポイントが30減る。



海外旅行カード

おみやげ

フランス幻のワイン
ポイントが40増える。



海外旅行カード

おみやげ

南アフリカのダイヤ
ポイントが40増える。



海外旅行カード

おみやげ

エジプトのスカラベ
ポイントが40増える。



海外旅行カード

おみやげ

中国のチャイナ服
ポイントが40増える。



海外旅行カード

おみやげ

スイスの時計
ポイントが40増える。



海外旅行カード

おみやげ

アラビアの魔法のじゅうたん
ポイントが40増える。



海外旅行カード

ハードワークカード

大学生から結婚まで使う。
その間マイナスポイント、プラスポイントで止まったらそれぞれ2倍に加算される。

ハードワークカード

大学生から結婚まで使う。
その間マイナスポイント、プラスポイントで止まったらそれぞれ2倍に加算される。

ハードワークカード

大学生から結婚まで使う。
その間マイナスポイント、プラスポイントで止まったらそれぞれ2倍に加算される。

ハードワークカード

大学生から結婚まで使う。
その間マイナスポイント、プラスポイントで止まったらそれぞれ2倍に加算される。

ハードワークカード

大学生から結婚まで使う。
その間マイナスポイント、プラスポイントで止まったらそれぞれ2倍に加算される。

ハードワークカード

大学生から結婚まで使う。
その間マイナスポイント、プラスポイントで止まったらそれぞれ2倍に加算される。

ハードワークカード

大学生から結婚まで使う。
その間マイナスポイント、プラスポイントで止まったらそれぞれ2倍に加算される。

ハードワークカード

大学生から結婚まで使う。
その間マイナスポイント、プラスポイントで止まったらそれぞれ2倍に加算される。

ハードワークカード

大学生から結婚まで使う。
その間マイナスポイント、プラスポイントで止まったらそれぞれ2倍に加算される。

ハードワークカード

大学生から結婚まで使う。
その間マイナスポイント、プラスポイントで止まったらそれぞれ2倍に加算される。

免疫カード

MR



免疫カード

MR



免疫カード

MR



免疫カード

MR



免疫カード

MR



免疫カード

MR



免疫カード

MR



免疫カード

MR



免疫カード

MR



免疫カード

MR



免疫カード

DPT



免疫カード

DPT



免疫カード

DPT



免疫カード

DPT



免疫カード

DPT



免疫カード

DPT



免疫カード

DPT



免疫カード

DPT



免疫カード

DPT



免疫カード

DPT



