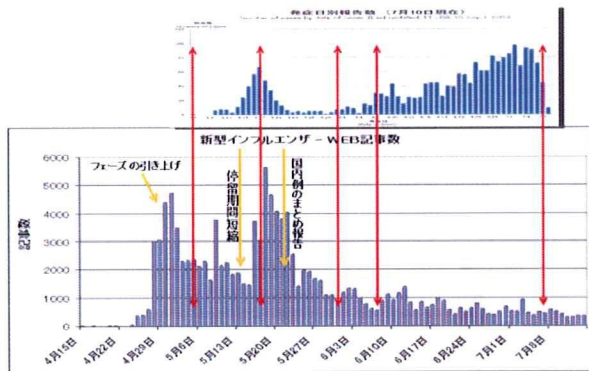


ページなど)、報道記事数の時系列変化など、量的、質的分析を行った。

統計分析には、SPSS11.0J for WINDOWS を用いた。

### C. 研究結果

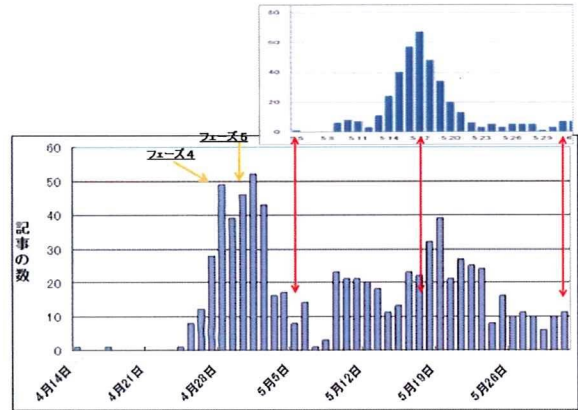
#### 1) 患者発生動向と日本語の記事数



調査対象とした期間中に、合計 121,894 件の新型コロナウイルスに関する日本語の報道をインターネット上に検知した。上の図に示したように、患者発生がまだ国内では報告されていない4月末に、国際保健機関(WHO)がパンデミックのレベルを引き上げるフェーズ4を宣言したのに伴い、急激に報道が増加している。それに引き続き、国内での事例が診断された時点で再度、報道数のピークが見られる。その後、全国から患者が報告されても、初期のようなニュースのピークは見られない。

次に、日本経済新聞の記事数を見てみると、同じようにWHOのフェーズの引き上げに同期し鋭いピークが見られ、大阪、神戸での集団発生に対して再び同様のピークが見られている。新聞記事は特に、最初のWHOの発表へインターネットより大きな反応を示し

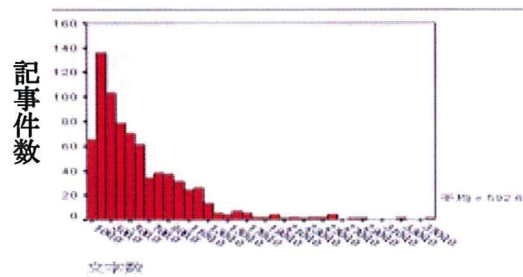
ている(下図、左端のピーク)。



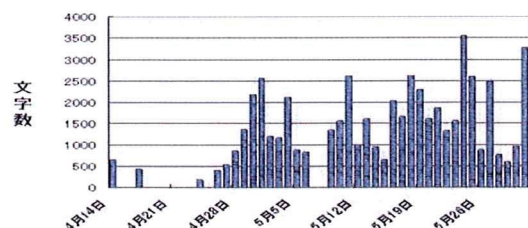
#### 2) 記事の文字数

日本経済新聞の個別の記事における文字数は、報道内容が単純であるほど少ない。科学記事、家庭欄などは、500文字以上必要であり、通常、図譜などを加え、1,000文字以上が費やされている。

文字数200台の記事が最も多く、300、100および400台が続いていることから、事件の発生を告げるような短い記事が対象期間中には多かったといえる。



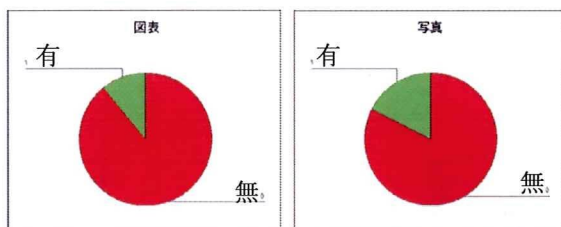
紙面中で、新型コロナウイルス関連の記事に費やされた文字数



経時的な文字変化をみると、前述を裏づけるような変化が観察される。4月24日以降、5月の第2週に集団発生が報告されるまでは、全紙面中に占める関連記事の文字数は比較的少なく1,000文字を下回るが、5月中旬になると1,500文字程度に増加してくる。また、2,000文字を超え、明らかに何らかの特集記事があることが観察され始める。

### 3) 図譜、写真

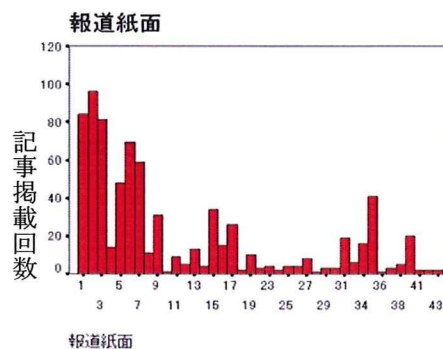
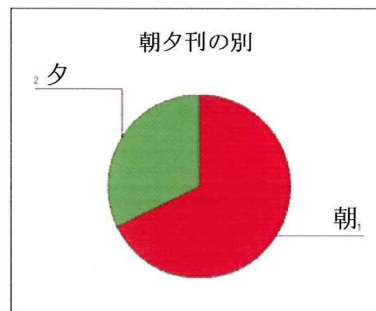
健康危機に際して、より効果的に、分かりやすく情報を提供するには、現象の写真、説明の図譜が欠かせないが、報道側が理解できる程度に状況が明らかになることと、事態の進展速度が制御できるレベルに落ち着かないと対応ができにくい。これは、紙面の1面を占める事件、事故とは異なり、外界の視覚的現象で状況を表現できない特性や、実際の記事が患者の発生を短く報じるものが多かったことと関連がある。



### 4) 記事掲載紙面と朝・夕刊の別

日本経済新聞で見ると、分析対象としたパンデミックの初期には、記事は朝刊に掲載されることが明らかに多い。また、同じ版でも、1~3面までに掲載されるか、5~7面のいずれかであることが多い。これは患者発生の記事なのか、より詳しい科学記事や解説、特集記事の様なもの、あるいは経済関係の内容が新型インフルエンザに

触れている場合に後者に配置される傾向が見られる。掲載日時との時系列での変化については検討していない。



### 5) テーマ別の記事数

キーワードで抽出した記事を、異なる専門領域の分担者が質的に解析し、患者の発生を報告しているだけのもの、科学、疫学情報が提供されているもの、予防方法あるいはその実践に関する記述、対応・対策とその実践についての記述、経済、政治、その他に関するものへ分類した結果を票に示す ( $\kappa=0.677$ )。

	患者発生	科学情報	予防方法	対応(対策)	その他	合計
患者発生	95	10	0	7	5	117
科学情報	0	29	2	5	3	39
予防方法	0	5	2	1	1	9
対応(対策)	9	9	14	182	51	265
その他	3	3	3	13	182	204
合計	107	56	21	208	242	634

明らかに患者の発生と、手洗い・うがい、マスク・外出を控えるといった一般的な個人的な予防方法、タミフルを用いた国や地方自治体の対応、病院の発熱患者対応などの内容が多く見られた。また、「その他」中には、政治・経済分野の情報、輸出入をはじめ、新製品の開発・発売、株式動向などの、パンデミックがあらゆる面へ影響を及ぼしていることが分かるものが含まれている。

#### D. 考察

「風評被害」や「うわさ」といったネガティブな現象は、情報量の不足やあいまいさに基づくとされている。健康危機のリスクコミュニケーションで重要視されるべきであることは「信頼」を獲得することである。情報を提供する側が、相手に分かる形で情報を提供する努力が足りず、誤解を生む結果につながり、受け取る側の理性を信頼せず、短絡的に危機に際してパニックは起こるものとするのは、短絡思考であり、信頼を構成するためにはマイナスである。

新聞記事、WEB記事共に、期間を限っても膨大にあるため、マニュアルに質的分析をしていることから、ここに示した結果は一部に過ぎないが、それでも提供された情報が十分でないことが分かる。また、公的な機関や専門家からの情報も、感想以外の具体的対応や科学的説明があるならば、メディア媒体として新聞も一定の割合での掲載をすることが想像に難く無い。しかし、結果は示したとおり、患者発生がそのほとんどであった。

初期の2ヶ月の紙面報道から、発生初期は疑い患者を含め、短い記事が多く、経過

とともに記事数は減少するものの、その文字数が増しており、解説記事や総括など質的变化が想定される。つまり、初期に最も情報を必要とする際に、すでに既知のウイルスで、対策計画も用意していたが、結果として情報は一般社会へ十分に伝わっていなかったと考えられる。

また、時間経過と共に、記事数も、字数も再び減少へ向かっており、新型インフルエンザの国内感染拡大は継続しているにも関わらず、拡大予防の重要性や、国際・国内知見の報道量はあきらかに減少していることも観察された。

本分担で実施したような分析は、内部情報として行われたことはあるが、コミュニケーション内容や、ニーズとのギャップの視点から論じられたことは少なく、更に残りの材料の分析と合わせて報告して行く。

#### F. 健康危険情報

なし

#### G. 研究発表

##### 1. 論文発表

なし

##### 2. 学会発表

- 1) 堀口逸子, 重松美加. 新型インフルエンザの新聞における国内報道の実態. 日本渡航医学会, 福岡, 2009年7月.
- 2) 堀口逸子, 丸井英二, 重松美加. 新型インフルエンザの国内紙報道の傾向分析. 日本感染症学会, 京都, 2010年4月(予定).

#### H. 知的財産権の出願・登録状況(予定を含む)

なし

## 資料

### 動物由来感染症ホームページの検証

## リンク先未検出

- 動物検疫所HP [http://www.maff-aqs.go.jp/ryoko/aq3/aq3\\_f.htm](http://www.maff-aqs.go.jp/ryoko/aq3/aq3_f.htm)
- 日本獣医師会 <http://nichiju.lin.go.jp/breed/breed.html>
- CDC の中南米旅行情報ページ <http://wwwnc.cdc.gov/travel/tropsam>
- 米国CDCの狂犬病の情報ページ <http://www.cdc.gov/rabies/default.htm>
- オーストラリア州政府のオーストラリア脳炎情報ページ  
<http://www.health.nsw.gov.au/health-public-affairs/factsheets/pdf/encephalitis.pdf>
- 国立感染症研究所の人獣共通感染症ページ [http://idsc.nih.go.jp/jinju\\_hp/index.htm](http://idsc.nih.go.jp/jinju_hp/index.htm)
- 世界保健機関(WHO) 2001年の事例 <http://www.who.int/csr/don/n2001/may/17may%202001.html>
- 農林水産省の口蹄疫関連情報 [http://www.maff.go.jp/soshiki/seisan/eisei/koutei/koutei\\_top.htm](http://www.maff.go.jp/soshiki/seisan/eisei/koutei/koutei_top.htm)
- 英国衛生週報(CDR 2001)
- 1March <http://www.hpa.org.uk/cdr/PDFfiles/2001/cdr0901.pdf>
  - 12April <http://www.hpa.org.uk/cdr/PDFfiles/2001/cdr1501.pdf>
  - 3May <http://www.hpa.org.uk/cdr/PDFfiles/2001/cdr1801.pdf>
- UK Food Standards Agency“BSE” <http://www.food.gov.uk/bse/>
- BMJ “variant Creutzfeld-Jakob Disease” <http://www.food.gov.uk/bse/>
- 米国 CDC BSE/CJD <http://www.cdc.gov/ncidod/diseases/cjd/cjd.htm>
- 動物検疫所HP [http://www.maff-aqs.go.jp/ryoko/aq3/aq5\\_f.htm](http://www.maff-aqs.go.jp/ryoko/aq3/aq5_f.htm)
- 国立感染症研究所の人獣共通感染症ページ [http://idsc.nih.go.jp/jinju\\_hp/index.htm](http://idsc.nih.go.jp/jinju_hp/index.htm)
- 米国 CDC のサル痘の情報ページ <http://www.cdc.gov/epo/mmwr/preview/mmwrhtml/00048673.htm>
- 動物衛生研究所の炭疽関連情報 <http://ss.niah.affrc.go.jp/disease/anthrax/anthrax.html>
- 世界保健機関(WHO) <http://oms2.b3e.jussieu.fr/rabnet/>
- 動物の輸入検疫頭数の推移(農林水産省動物検疫年報) <http://www.maff-aqs.go.jp/tokei/toukei.htm>
- 世界のヒトの狂犬病発生状況(WHO.1997、1998)  
[http://www.who.int/csr/resources/publications/rahies/docs/wsr97/wsr97\\_1.htm](http://www.who.int/csr/resources/publications/rahies/docs/wsr97/wsr97_1.htm)
- 世界の動物の狂犬病発生状況(WHO.1997、1998)  
[http://www.who.int/csr/resources/publications/rahies/docs/wsr97/wsr97\\_2.htm](http://www.who.int/csr/resources/publications/rahies/docs/wsr97/wsr97_2.htm)
- 英国感染症疫学センター(CDSC) <http://www.phls.co.uk/>
- 欧州委員会:Health and Consumer Protection  
[http://europa.eu.int/comm/dgs/health\\_consumer/index\\_en.htm](http://europa.eu.int/comm/dgs/health_consumer/index_en.htm)
- 日本への動物の輸入検疫手続き [http://www.maff-aqs.go.jp/tetuzuki/index\\_6.htm](http://www.maff-aqs.go.jp/tetuzuki/index_6.htm)
- 動物検疫所HP <http://www.maff-aqs.go.jp/tokei/listb/kyouken.htm>
- 世界保健機関(WHO) <http://oms2.b3e.jussieu.fr/rabnet/>
- 動物衛生研究所 <http://ss.niah.affrc.go.jp/disease/hendra/hendra.html>
- オーストラリア州政府のオーストラリア脳炎情報ページ  
<http://www.health.nsw.gov.au/health-public-affairs/factsheets/pdf/encephalitis.pdf>
- 動物衛生研究所 <http://ss.niah.affrc.go.jp/disease/fact/reputo.html>
- 動物衛生研究所 <http://ss.niah.affrc.go.jp/disease/fact/burusera.html>
- 動物衛生研究所 <http://ss.niah.affrc.go.jp/disease/ebola/ebola-s.html>
- 動物衛生研究所 <http://ss.niah.affrc.go.jp/disease/anthrax/anthrax.html>
- 北海道庁の「エキノコックス症の知識と予防」  
<http://www.pref.hokkaido.jp/hfukusi/hf-hyobo/ekino/index.html>
- 動物衛生研究所 <http://niah.naro.affrc.go.jp/disease/fact/nitinou.html>
- 農林水産省 [http://www.maff.go.jp/soshiki/seisan/eisei/koutei/koutei\\_top.htm](http://www.maff.go.jp/soshiki/seisan/eisei/koutei/koutei_top.htm)

ファイル一覧

コード	ページタイトル	URL
	HOME	<a href="http://www.forth.go.jp/mhlw/animal/">http://www.forth.go.jp/mhlw/animal/</a>
a0	動物由来感染症とは？	<a href="http://www.forth.go.jp/mhlw/animal/page_a/page_a.html">http://www.forth.go.jp/mhlw/animal/page_a/page_a.html</a>
b0	もっと詳しく知りたい方へ(専門家の方へ)	<a href="http://www.forth.go.jp/mhlw/animal/page_b/page_b.html">http://www.forth.go.jp/mhlw/animal/page_b/page_b.html</a>
b01	国の役割	<a href="http://www.forth.go.jp/mhlw/animal/page_b/b01.html">http://www.forth.go.jp/mhlw/animal/page_b/b01.html</a>
b02	動物由来感染症予防体制整備事業	<a href="http://www.forth.go.jp/mhlw/animal/page_b/b02.html">http://www.forth.go.jp/mhlw/animal/page_b/b02.html</a>
b03	統計資料	<a href="http://www.forth.go.jp/mhlw/animal/page_b/b03.html">http://www.forth.go.jp/mhlw/animal/page_b/b03.html</a>
b03-7	我が国への動物の輸入状況について	<a href="http://www.forth.go.jp/mhlw/animal/page_b/b03-7.html">http://www.forth.go.jp/mhlw/animal/page_b/b03-7.html</a>
b03-8	我が国の動物の輸入状況	<a href="http://www.forth.go.jp/mhlw/animal/page_b/b03-8.html">http://www.forth.go.jp/mhlw/animal/page_b/b03-8.html</a>
b04	関係法規等	<a href="http://www.forth.go.jp/mhlw/animal/page_b/b04.html">http://www.forth.go.jp/mhlw/animal/page_b/b04.html</a>
b04-3	小鳥のオウム病対策の徹底について	<a href="http://www.forth.go.jp/mhlw/animal/page_b/b04-3.html">http://www.forth.go.jp/mhlw/animal/page_b/b04-3.html</a>
b04-4	狂犬病予防法に基づく犬の登録等の徹底について	<a href="http://www.forth.go.jp/mhlw/animal/page_b/b04-4.html">http://www.forth.go.jp/mhlw/animal/page_b/b04-4.html</a>
b04-5	我が国に不法に持ち込まれる犬の対策等の徹底について	<a href="http://www.forth.go.jp/mhlw/animal/page_b/b04-5.html">http://www.forth.go.jp/mhlw/animal/page_b/b04-5.html</a>
b04-6	米国のプレーリードッグ(げっ歯類)輸出施設における野兎病の発生について	<a href="http://www.forth.go.jp/mhlw/animal/page_b/b04-6.html">http://www.forth.go.jp/mhlw/animal/page_b/b04-6.html</a>
b04-7	身体障害者補助犬法の施行について	<a href="http://www.forth.go.jp/mhlw/animal/page_b/b04-7.html">http://www.forth.go.jp/mhlw/animal/page_b/b04-7.html</a>
b04-8	動物由来感染症対策(狂犬病予防含む)技術研修会(平成13年度)	<a href="http://www.forth.go.jp/mhlw/animal/page_b/b04-8.html">http://www.forth.go.jp/mhlw/animal/page_b/b04-8.html</a>
b04-9	動物由来感染症対策(狂犬病予防含む)技術研修会(平成14年度)	<a href="http://www.forth.go.jp/mhlw/animal/page_b/b04-9.html">http://www.forth.go.jp/mhlw/animal/page_b/b04-9.html</a>
b04-9-15	動物由来感染症対策(狂犬病予防含む)技術研修会(平成15年度)	<a href="http://www.forth.go.jp/mhlw/animal/page_b/b04-9-15.html">http://www.forth.go.jp/mhlw/animal/page_b/b04-9-15.html</a>
b04-9-16	動物由来感染症対策(狂犬病予防含む)技術研修会(平成16年度)	<a href="http://www.forth.go.jp/mhlw/animal/page_b/b04-9-16.html">http://www.forth.go.jp/mhlw/animal/page_b/b04-9-16.html</a>
b04-10	狂犬病対応ガイドライン2001(PDFダウンロード)	<a href="http://www.forth.go.jp/mhlw/animal/page_b/b04-10.html">http://www.forth.go.jp/mhlw/animal/page_b/b04-10.html</a>
b04-11	狂犬病予防法	<a href="http://www.forth.go.jp/mhlw/animal/page_b/b04-11.html">http://www.forth.go.jp/mhlw/animal/page_b/b04-11.html</a>
b04-12	狂犬病予防法施行令	<a href="http://www.forth.go.jp/mhlw/animal/page_b/b04-12.html">http://www.forth.go.jp/mhlw/animal/page_b/b04-12.html</a>
b04-13	感染症の予防及び感染症の患者に対する医療に関する法律第五四条第一号の輸入禁止地域等を定める省令の一部を改正する省令について	<a href="http://www.forth.go.jp/mhlw/animal/page_b/b04-13.html">http://www.forth.go.jp/mhlw/animal/page_b/b04-13.html</a>
b04-14	感染症の予防及び感染症の患者に対する医療に関する法律	<a href="http://www.forth.go.jp/mhlw/animal/page_b/b04-14.html">http://www.forth.go.jp/mhlw/animal/page_b/b04-14.html</a>
b04-15	感染症の予防及び感染症の患者に対する医療に関する法律施行令	<a href="http://www.forth.go.jp/mhlw/animal/page_b/b04-15.html">http://www.forth.go.jp/mhlw/animal/page_b/b04-15.html</a>
b04-16	感染症の予防及び感染症の患者に対する医療に関する法律施行規則	<a href="http://www.forth.go.jp/mhlw/animal/page_b/b04-16.html">http://www.forth.go.jp/mhlw/animal/page_b/b04-16.html</a>
b04-17	小鳥のオウム病の検査方法等ガイドライン(改訂)	<a href="http://www.forth.go.jp/mhlw/animal/page_b/b04-17.html">http://www.forth.go.jp/mhlw/animal/page_b/b04-17.html</a>
b04-18	小鳥のオウム病の検査方法等ガイドライン	<a href="http://www.forth.go.jp/mhlw/animal/page_b/b04-18.html">http://www.forth.go.jp/mhlw/animal/page_b/b04-18.html</a>
b04-19	狂犬病予防法施行規則	<a href="http://www.forth.go.jp/mhlw/animal/page_b/b04-19.html">http://www.forth.go.jp/mhlw/animal/page_b/b04-19.html</a>
b04-20	犬等の輸出入検疫規則	<a href="http://www.forth.go.jp/mhlw/animal/page_b/b04-20.html">http://www.forth.go.jp/mhlw/animal/page_b/b04-20.html</a>
b04-21	感染症の病原体を媒介するおそれのある動物の輸入に関する規則	<a href="http://www.forth.go.jp/mhlw/animal/page_b/b04-21.html">http://www.forth.go.jp/mhlw/animal/page_b/b04-21.html</a>
b05	厚生労働科学研究	<a href="http://www.forth.go.jp/mhlw/animal/page_b/b05.html">http://www.forth.go.jp/mhlw/animal/page_b/b05.html</a>
b06	関係通知等	<a href="http://www.forth.go.jp/mhlw/animal/page_b/b06.html">http://www.forth.go.jp/mhlw/animal/page_b/b06.html</a>
b06-1	関係通知等「感染症の予防及び感染症の患者に対する医療に関する法律」関係	<a href="http://www.forth.go.jp/mhlw/animal/page_b/b06-1.html">http://www.forth.go.jp/mhlw/animal/page_b/b06-1.html</a>
b06-2	関係通知等「狂犬病予防法」関係	<a href="http://www.forth.go.jp/mhlw/animal/page_b/b06-2.html">http://www.forth.go.jp/mhlw/animal/page_b/b06-2.html</a>
b06-3	関係通知等「身体障害者補助犬法」関係	<a href="http://www.forth.go.jp/mhlw/animal/page_b/b06-3.html">http://www.forth.go.jp/mhlw/animal/page_b/b06-3.html</a>
b06-4	関係通知等 E型肝炎対策	<a href="http://www.forth.go.jp/mhlw/animal/page_b/b06-4.html">http://www.forth.go.jp/mhlw/animal/page_b/b06-4.html</a>
b06-5	関係通知等 ウエストナイル熱対策	<a href="http://www.forth.go.jp/mhlw/animal/page_b/b06-5.html">http://www.forth.go.jp/mhlw/animal/page_b/b06-5.html</a>
b06-6	関係通知等 エキノコックス症対策	<a href="http://www.forth.go.jp/mhlw/animal/page_b/b06-6.html">http://www.forth.go.jp/mhlw/animal/page_b/b06-6.html</a>
b06-7	関係通知等 オウム病対策	<a href="http://www.forth.go.jp/mhlw/animal/page_b/b06-7.html">http://www.forth.go.jp/mhlw/animal/page_b/b06-7.html</a>
b06-8	関係通知等 高病原性鳥インフルエンザ対策	<a href="http://www.forth.go.jp/mhlw/animal/page_b/b06-8.html">http://www.forth.go.jp/mhlw/animal/page_b/b06-8.html</a>

ファイル一覧

b06-9	関係通知等 サル痘対策	<a href="http://www.forth.go.jp/mhlw/animal/page_b/b06-9.html">http://www.forth.go.jp/mhlw/animal/page_b/b06-9.html</a>
b06-10	関係通知等 重症急性呼吸器症候群(SARS)対策	<a href="http://www.forth.go.jp/mhlw/animal/page_b/b06-10.html">http://www.forth.go.jp/mhlw/animal/page_b/b06-10.html</a>
b06-11	関係通知等 ニパウイルス感染症対策	<a href="http://www.forth.go.jp/mhlw/animal/page_b/b06-11.html">http://www.forth.go.jp/mhlw/animal/page_b/b06-11.html</a>
b06-12	関係通知等 ブルセラ症対策	<a href="http://www.forth.go.jp/mhlw/animal/page_b/b06-12.html">http://www.forth.go.jp/mhlw/animal/page_b/b06-12.html</a>
b06-13	関係通知等 プレーリードッグ対策	<a href="http://www.forth.go.jp/mhlw/animal/page_b/b06-13.html">http://www.forth.go.jp/mhlw/animal/page_b/b06-13.html</a>
b06-14	関係通知等 その他の対策	<a href="http://www.forth.go.jp/mhlw/animal/page_b/b06-14.html">http://www.forth.go.jp/mhlw/animal/page_b/b06-14.html</a>
d0	リンク集	<a href="http://www.forth.go.jp/mhlw/animal/page_d.html">http://www.forth.go.jp/mhlw/animal/page_d.html</a>
e01	Bウイルス病 細菌性赤痢 など	<a href="http://www.forth.go.jp/mhlw/animal/page_e/e01.html">http://www.forth.go.jp/mhlw/animal/page_e/e01.html</a>
e02	Q熱 腸管出血性大腸菌	<a href="http://www.forth.go.jp/mhlw/animal/page_e/e02.html">http://www.forth.go.jp/mhlw/animal/page_e/e02.html</a>
e03	狂犬病 エキノコックス症	<a href="http://www.forth.go.jp/mhlw/animal/page_e/e03.html">http://www.forth.go.jp/mhlw/animal/page_e/e03.html</a>
e04	ベスト 腎症候性出血熱	<a href="http://www.forth.go.jp/mhlw/animal/page_e/e04.html">http://www.forth.go.jp/mhlw/animal/page_e/e04.html</a>
e05	オウム病	<a href="http://www.forth.go.jp/mhlw/animal/page_e/e05.html">http://www.forth.go.jp/mhlw/animal/page_e/e05.html</a>
f0	相談できる場所は	<a href="http://www.forth.go.jp/mhlw/animal/page_f.html">http://www.forth.go.jp/mhlw/animal/page_f.html</a>
g0	注意することは？	<a href="http://www.forth.go.jp/mhlw/animal/page_g/page_g.html">http://www.forth.go.jp/mhlw/animal/page_g/page_g.html</a>
h0	世界であったこんな話	<a href="http://www.forth.go.jp/mhlw/animal/page_h/page_h.html">http://www.forth.go.jp/mhlw/animal/page_h/page_h.html</a>
h01	北アメリカであったこんな話	<a href="http://www.forth.go.jp/mhlw/animal/page_h/h01.html">http://www.forth.go.jp/mhlw/animal/page_h/h01.html</a>
h02	中南米であったこんな話	<a href="http://www.forth.go.jp/mhlw/animal/page_h/h02.html">http://www.forth.go.jp/mhlw/animal/page_h/h02.html</a>
h03	アジアであったこんな話	<a href="http://www.forth.go.jp/mhlw/animal/page_h/h03.html">http://www.forth.go.jp/mhlw/animal/page_h/h03.html</a>
h04	東南アジアであったこんな話	<a href="http://www.forth.go.jp/mhlw/animal/page_h/h04.html">http://www.forth.go.jp/mhlw/animal/page_h/h04.html</a>
h05	ヨーロッパであったこんな話	<a href="http://www.forth.go.jp/mhlw/animal/page_h/h05.html">http://www.forth.go.jp/mhlw/animal/page_h/h05.html</a>
h06	アフリカであったこんな話	<a href="http://www.forth.go.jp/mhlw/animal/page_h/h06.html">http://www.forth.go.jp/mhlw/animal/page_h/h06.html</a>
h07	中近東であったこんな話	<a href="http://www.forth.go.jp/mhlw/animal/page_h/h07.html">http://www.forth.go.jp/mhlw/animal/page_h/h07.html</a>
h08	オーストラリアであったこんな話	<a href="http://www.forth.go.jp/mhlw/animal/page_h/h08.html">http://www.forth.go.jp/mhlw/animal/page_h/h08.html</a>
h09	日本であったこんな話	<a href="http://www.forth.go.jp/mhlw/animal/page_h/h09.html">http://www.forth.go.jp/mhlw/animal/page_h/h09.html</a>
i0	医療関係者への情報	<a href="http://www.forth.go.jp/mhlw/animal/page_i.html">http://www.forth.go.jp/mhlw/animal/page_i.html</a>
i01	1類感染症	<a href="http://www.forth.go.jp/mhlw/animal/i01.html">http://www.forth.go.jp/mhlw/animal/i01.html</a>
i01-1	エボラ出血熱	<a href="http://www.forth.go.jp/mhlw/animal/i01-1.html">http://www.forth.go.jp/mhlw/animal/i01-1.html</a>
i01-2	クリミア・コンゴ出血熱	<a href="http://www.forth.go.jp/mhlw/animal/i01-2.html">http://www.forth.go.jp/mhlw/animal/i01-2.html</a>
i01-3	ベスト	<a href="http://www.forth.go.jp/mhlw/animal/i01-3.html">http://www.forth.go.jp/mhlw/animal/i01-3.html</a>
i01-4	マールブルグ熱	<a href="http://www.forth.go.jp/mhlw/animal/i01-4.html">http://www.forth.go.jp/mhlw/animal/i01-4.html</a>
i01-5	ラッサ熱	<a href="http://www.forth.go.jp/mhlw/animal/i01-5.html">http://www.forth.go.jp/mhlw/animal/i01-5.html</a>
i02	2類感染症 細菌性赤痢	<a href="http://www.forth.go.jp/mhlw/animal/i02.html">http://www.forth.go.jp/mhlw/animal/i02.html</a>
i03	3類感染症 腸管出血性大腸菌感染症	<a href="http://www.forth.go.jp/mhlw/animal/i03.html">http://www.forth.go.jp/mhlw/animal/i03.html</a>
i04	4類感染症	<a href="http://www.forth.go.jp/mhlw/animal/i04.html">http://www.forth.go.jp/mhlw/animal/i04.html</a>
i04-2	エキノコックス症	<a href="http://www.forth.go.jp/mhlw/animal/i04-2.html">http://www.forth.go.jp/mhlw/animal/i04-2.html</a>
i04-3	黄熱	<a href="http://www.forth.go.jp/mhlw/animal/i04-3.html">http://www.forth.go.jp/mhlw/animal/i04-3.html</a>
i04-4	オウム病	<a href="http://www.forth.go.jp/mhlw/animal/i04-4.html">http://www.forth.go.jp/mhlw/animal/i04-4.html</a>
i04-5	回帰熱	<a href="http://www.forth.go.jp/mhlw/animal/i04-5.html">http://www.forth.go.jp/mhlw/animal/i04-5.html</a>
i04-6	Q熱	<a href="http://www.forth.go.jp/mhlw/animal/i04-6.html">http://www.forth.go.jp/mhlw/animal/i04-6.html</a>
i04-7	狂犬病	<a href="http://www.forth.go.jp/mhlw/animal/i04-7.html">http://www.forth.go.jp/mhlw/animal/i04-7.html</a>
i04-10	腎症候性出血熱	<a href="http://www.forth.go.jp/mhlw/animal/i04-10.html">http://www.forth.go.jp/mhlw/animal/i04-10.html</a>

ファイル一覧

104-11	炭疽	<a href="http://www.forth.go.jp/mhlw/animal/104-11.html">http://www.forth.go.jp/mhlw/animal/104-11.html</a>
104-12	ツツガムシ病	<a href="http://www.forth.go.jp/mhlw/animal/104-12.html">http://www.forth.go.jp/mhlw/animal/104-12.html</a>
104-13	デング熱	<a href="http://www.forth.go.jp/mhlw/animal/104-13.html">http://www.forth.go.jp/mhlw/animal/104-13.html</a>
104-14	日本紅斑病	<a href="http://www.forth.go.jp/mhlw/animal/104-14.html">http://www.forth.go.jp/mhlw/animal/104-14.html</a>
104-15	日本脳炎	<a href="http://www.forth.go.jp/mhlw/animal/104-15.html">http://www.forth.go.jp/mhlw/animal/104-15.html</a>
104-16	ハンタウィルス肺症候群	<a href="http://www.forth.go.jp/mhlw/animal/104-16.html">http://www.forth.go.jp/mhlw/animal/104-16.html</a>
104-17	Bウィルス病	<a href="http://www.forth.go.jp/mhlw/animal/104-17.html">http://www.forth.go.jp/mhlw/animal/104-17.html</a>
104-18	ブルセラ症	<a href="http://www.forth.go.jp/mhlw/animal/104-18.html">http://www.forth.go.jp/mhlw/animal/104-18.html</a>
104-19	発疹チフス	<a href="http://www.forth.go.jp/mhlw/animal/104-19.html">http://www.forth.go.jp/mhlw/animal/104-19.html</a>
104-20	マラリア	<a href="http://www.forth.go.jp/mhlw/animal/104-20.html">http://www.forth.go.jp/mhlw/animal/104-20.html</a>
104-21	ライム病	<a href="http://www.forth.go.jp/mhlw/animal/104-21.html">http://www.forth.go.jp/mhlw/animal/104-21.html</a>
104-22	インフルエンザ	<a href="http://www.forth.go.jp/mhlw/animal/104-22.html">http://www.forth.go.jp/mhlw/animal/104-22.html</a>
104-23	急性脳炎(日本脳炎を除く)	<a href="http://www.forth.go.jp/mhlw/animal/104-23.html">http://www.forth.go.jp/mhlw/animal/104-23.html</a>
105	5類感染症	<a href="http://www.forth.go.jp/mhlw/animal/105.html">http://www.forth.go.jp/mhlw/animal/105.html</a>
105-1	アメーバ赤痢	<a href="http://www.forth.go.jp/mhlw/animal/105-1.html">http://www.forth.go.jp/mhlw/animal/105-1.html</a>
105-2	クリプトスポリジウム症	<a href="http://www.forth.go.jp/mhlw/animal/105-2.html">http://www.forth.go.jp/mhlw/animal/105-2.html</a>
105-3	ジアルジア症	<a href="http://www.forth.go.jp/mhlw/animal/105-3.html">http://www.forth.go.jp/mhlw/animal/105-3.html</a>
106	その他	<a href="http://www.forth.go.jp/mhlw/animal/106.html">http://www.forth.go.jp/mhlw/animal/106.html</a>
j0	海外から日本へ動物を持ち込む方へ	<a href="http://www.forth.go.jp/mhlw/animal/page_j.html">http://www.forth.go.jp/mhlw/animal/page_j.html</a>
p001	ブレーリードッグの取扱いについて	<a href="http://www.forth.go.jp/mhlw/animal/down/4houki/h04_P577.pdf">http://www.forth.go.jp/mhlw/animal/down/4houki/h04_P577.pdf</a>
p002	ウエストナイル熱対策について	<a href="http://www.forth.go.jp/mhlw/animal/down/4houki/h04_P578.pdf">http://www.forth.go.jp/mhlw/animal/down/4houki/h04_P578.pdf</a>
p003	感染症対策の見直しについて	<a href="http://www.forth.go.jp/mhlw/animal/down/4houki/h04_P579.pdf">http://www.forth.go.jp/mhlw/animal/down/4houki/h04_P579.pdf</a>
p004	動物由来感染症対策の強化について	<a href="http://www.forth.go.jp/mhlw/animal/down/4houki/h04_P595.pdf">http://www.forth.go.jp/mhlw/animal/down/4houki/h04_P595.pdf</a>
p005	狂犬病対応ガイドライン2001—狂犬病発生の疑いがある場合の対応手引書—	<a href="http://www.forth.go.jp/mhlw/animal/down/1dog/1dog_a.pdf">http://www.forth.go.jp/mhlw/animal/down/1dog/1dog_a.pdf</a>
p006	狂犬病対応ガイドライン2001<対応のフローチャートと概要>	<a href="http://www.forth.go.jp/mhlw/animal/down/1dog/1dog_b.pdf">http://www.forth.go.jp/mhlw/animal/down/1dog/1dog_b.pdf</a>
p007	2001 Guidelines on Rabies Countermeasures	<a href="http://www.forth.go.jp/mhlw/animal/down/1dog_c1/1dog_c1P.pdf">http://www.forth.go.jp/mhlw/animal/down/1dog_c1/1dog_c1P.pdf</a>
p008	狂犬病対応ガイドライン2001<対応の詳細>	<a href="http://www.forth.go.jp/mhlw/animal/down/1dog/1dog_d.pdf">http://www.forth.go.jp/mhlw/animal/down/1dog/1dog_d.pdf</a>
p009	狂犬病対応ガイドライン2001<付属書>	<a href="http://www.forth.go.jp/mhlw/animal/down/1dog/1dog_e.pdf">http://www.forth.go.jp/mhlw/animal/down/1dog/1dog_e.pdf</a>
p010	狂犬病発生に関する海外情報の提供と「狂犬病対応ガイドライン2001」の付属書の追加について	<a href="http://www.forth.go.jp/mhlw/animal/down/1dog/information-update.pdf">http://www.forth.go.jp/mhlw/animal/down/1dog/information-update.pdf</a>
p011	身体障害者補助犬の衛生確保のための健康管理ガイドライン	<a href="http://www.forth.go.jp/mhlw/animal/down/1dog/1dog_i.pdf">http://www.forth.go.jp/mhlw/animal/down/1dog/1dog_i.pdf</a>
p012	動物展示施設における人と動物の共通感染症ガイドライン2003	<a href="http://www.forth.go.jp/mhlw/animal/down/1dog/1dog_h.pdf">http://www.forth.go.jp/mhlw/animal/down/1dog/1dog_h.pdf</a>
p013	犬のエキノコックス症対策ガイドライン2004(1)	<a href="http://www.forth.go.jp/mhlw/animal/down/4houki/b04_dog/b04_dog2004-1.pdf">http://www.forth.go.jp/mhlw/animal/down/4houki/b04_dog/b04_dog2004-1.pdf</a>
p014	犬のエキノコックス症対策ガイドライン2004(2)	<a href="http://www.forth.go.jp/mhlw/animal/down/4houki/b04_dog/b04_dog2004-2.pdf">http://www.forth.go.jp/mhlw/animal/down/4houki/b04_dog/b04_dog2004-2.pdf</a>
p015	犬のエキノコックス症対策ガイドライン2004(3)	<a href="http://www.forth.go.jp/mhlw/animal/down/4houki/b04_dog/b04_dog2004-3.pdf">http://www.forth.go.jp/mhlw/animal/down/4houki/b04_dog/b04_dog2004-3.pdf</a>
p016	犬のエキノコックス症対策ガイドライン2004(4)	<a href="http://www.forth.go.jp/mhlw/animal/down/4houki/b04_dog/b04_dog2004-4.pdf">http://www.forth.go.jp/mhlw/animal/down/4houki/b04_dog/b04_dog2004-4.pdf</a>
p017	犬のエキノコックス症対策ガイドライン2004(5)	<a href="http://www.forth.go.jp/mhlw/animal/down/4houki/b04_dog/b04_dog2004-5.pdf">http://www.forth.go.jp/mhlw/animal/down/4houki/b04_dog/b04_dog2004-5.pdf</a>
p018	「狂犬病対応ガイドライン2001」の解説	<a href="http://www.forth.go.jp/mhlw/animal/down/3kens/3kens_b.pdf">http://www.forth.go.jp/mhlw/animal/down/3kens/3kens_b.pdf</a>
p019	「狂犬病対応ガイドライン2001」活用上の留意事項	<a href="http://www.forth.go.jp/mhlw/animal/down/3kens/3kens_c.pdf">http://www.forth.go.jp/mhlw/animal/down/3kens/3kens_c.pdf</a>
p020	動物衛生研究所業務と動物由来感染症	<a href="http://www.forth.go.jp/mhlw/animal/down/3kens/3kens_d.pdf">http://www.forth.go.jp/mhlw/animal/down/3kens/3kens_d.pdf</a>
p021	田代眞人 新型インフルエンザについて	<a href="http://www.forth.go.jp/mhlw/animal/down/3kens/3kens_e.pdf">http://www.forth.go.jp/mhlw/animal/down/3kens/3kens_e.pdf</a>
p022	我が国の家畜防疫体制 ほか	<a href="http://www.forth.go.jp/mhlw/animal/down/3kens/3kens_f.pdf">http://www.forth.go.jp/mhlw/animal/down/3kens/3kens_f.pdf</a>



ファイル一覧

p023	山田章雄 Bウイルス感染	<a href="http://www.forth.go.jp/mhlw/animal/down/3kens/3kens_g.pdf">http://www.forth.go.jp/mhlw/animal/down/3kens/3kens_g.pdf</a>
p024	堂高一彦 富山県における動物由来感染症サーベイランスの取り組み	<a href="http://www.forth.go.jp/mhlw/animal/down/3kens/3kens_i.pdf">http://www.forth.go.jp/mhlw/animal/down/3kens/3kens_i.pdf</a>
p025	岡部信彦 感染症サーベイランスについて	<a href="http://www.forth.go.jp/mhlw/animal/down/3kens/3kens_j.pdf">http://www.forth.go.jp/mhlw/animal/down/3kens/3kens_j.pdf</a>
p026	狂犬病予防接種機関の検査方法等	<a href="http://www.forth.go.jp/mhlw/animal/down/3kens/3kens_k.pdf">http://www.forth.go.jp/mhlw/animal/down/3kens/3kens_k.pdf</a>
p027	動物由来感染症情報分析体制整備事業実施要綱	<a href="http://www.forth.go.jp/mhlw/animal/down/3kens/3kens_l.pdf">http://www.forth.go.jp/mhlw/animal/down/3kens/3kens_l.pdf</a>
p028	狂犬病予防法の逐条解説	<a href="http://www.forth.go.jp/mhlw/animal/down/3kens/3kens_m.pdf">http://www.forth.go.jp/mhlw/animal/down/3kens/3kens_m.pdf</a>
p029	身体障害者補助犬の衛生確保のための健康管理ガイドライン」の解説	<a href="http://www.forth.go.jp/mhlw/animal/down/4houki/h04_01yamane.pdf">http://www.forth.go.jp/mhlw/animal/down/4houki/h04_01yamane.pdf</a>
p030	動物由来感染症としてのオウム病について	<a href="http://www.forth.go.jp/mhlw/animal/down/4houki/h04_02kishimoto.pdf">http://www.forth.go.jp/mhlw/animal/down/4houki/h04_02kishimoto.pdf</a>
p031	動物由来感染症としてのオウム病について	<a href="http://www.forth.go.jp/mhlw/animal/down/4houki/h04_03shimane.pdf">http://www.forth.go.jp/mhlw/animal/down/4houki/h04_03shimane.pdf</a>
p032	動物展示施設における人と動物の共通感染症対策ガイドライン」の解説	<a href="http://www.forth.go.jp/mhlw/animal/down/4houki/h04_04nagajima.pdf">http://www.forth.go.jp/mhlw/animal/down/4houki/h04_04nagajima.pdf</a>
p033	我が国に不法に持ち込まれる犬への対策等について	<a href="http://www.forth.go.jp/mhlw/animal/down/4houki/h04_05nousui.pdf">http://www.forth.go.jp/mhlw/animal/down/4houki/h04_05nousui.pdf</a>
p034	我が国に不法に持ち込まれる犬への対策等について	<a href="http://www.forth.go.jp/mhlw/animal/down/4houki/h04_06nemuro.pdf">http://www.forth.go.jp/mhlw/animal/down/4houki/h04_06nemuro.pdf</a>
p035	タイ国で観察された麻痺型狂犬病の一例に関する臨床所見等	<a href="http://www.forth.go.jp/mhlw/animal/down/4houki/h04_07inoueatou.pdf">http://www.forth.go.jp/mhlw/animal/down/4houki/h04_07inoueatou.pdf</a>
p036	感染症集団発生時の基本的対応	<a href="http://www.forth.go.jp/mhlw/animal/down/4houki/h04_08oyama.pdf">http://www.forth.go.jp/mhlw/animal/down/4houki/h04_08oyama.pdf</a>
p037	厚生科学審議会感染症分科会（平成14年10月18日開催）資料抜粋	<a href="http://www.forth.go.jp/mhlw/animal/down/4houki/h04_10bunkakai.pdf">http://www.forth.go.jp/mhlw/animal/down/4houki/h04_10bunkakai.pdf</a>
p038	動物由来感染症ハンドブック	<a href="http://www.forth.go.jp/mhlw/animal/down/4houki/h04_animalhand.pdf">http://www.forth.go.jp/mhlw/animal/down/4houki/h04_animalhand.pdf</a>
p039	小林陸生 ウエストナイル熱の媒介蚊対策	<a href="http://www.forth.go.jp/mhlw/animal/down/2004_5/1text/1_01.kobayashi.pdf">http://www.forth.go.jp/mhlw/animal/down/2004_5/1text/1_01.kobayashi.pdf</a>
p040	山田 ウエストナイルウイルス	<a href="http://www.forth.go.jp/mhlw/animal/down/2004_5/1text/1_02.yamada.pdf">http://www.forth.go.jp/mhlw/animal/down/2004_5/1text/1_02.yamada.pdf</a>
p041	田口文広 SARSとコロナウイルス感染症について	<a href="http://www.forth.go.jp/mhlw/animal/down/2004_5/1text/1_03.taguchi.pdf">http://www.forth.go.jp/mhlw/animal/down/2004_5/1text/1_03.taguchi.pdf</a>
p042	神谷正男 エキノコックス症流行地域の拡大防止について	<a href="http://www.forth.go.jp/mhlw/animal/down/2004_5/1text/1_04.kamiya.pdf">http://www.forth.go.jp/mhlw/animal/down/2004_5/1text/1_04.kamiya.pdf</a>
p043	神山恒夫 輸入エキゾチックペットによる人獣共通感染症の侵入	<a href="http://www.forth.go.jp/mhlw/animal/down/2004_5/1text/1_05.kamiyama.pdf">http://www.forth.go.jp/mhlw/animal/down/2004_5/1text/1_05.kamiyama.pdf</a>
p044	吉川泰弘 感染症法の見直しと動物由来感染症対策の強化	<a href="http://www.forth.go.jp/mhlw/animal/down/2004_5/1text/1_06.yoshikawa.pdf">http://www.forth.go.jp/mhlw/animal/down/2004_5/1text/1_06.yoshikawa.pdf</a>
p045	小澤義博 国際獣疫事務局の紹介とOIEコードに基づくゾーンのシス対策	<a href="http://www.forth.go.jp/mhlw/animal/down/2004_5/1text/1_07.ozawa.pdf">http://www.forth.go.jp/mhlw/animal/down/2004_5/1text/1_07.ozawa.pdf</a>
p046	動物由来感染症予防体制整備事業実施要綱	<a href="http://www.forth.go.jp/mhlw/animal/down/2004_5/2sanko/2_01.pdf">http://www.forth.go.jp/mhlw/animal/down/2004_5/2sanko/2_01.pdf</a>
p047	ウエストナイル熱関係参考資料	<a href="http://www.forth.go.jp/mhlw/animal/down/2004_5/2sanko/2_02-1.pdf">http://www.forth.go.jp/mhlw/animal/down/2004_5/2sanko/2_02-1.pdf</a>
p048	エキノコックス関係	<a href="http://www.forth.go.jp/mhlw/animal/down/2004_5/2sanko/2_02_2.pdf">http://www.forth.go.jp/mhlw/animal/down/2004_5/2sanko/2_02_2.pdf</a>
p049	狂犬病関係	<a href="http://www.forth.go.jp/mhlw/animal/down/2004_5/2sanko/2_02_3.pdf">http://www.forth.go.jp/mhlw/animal/down/2004_5/2sanko/2_02_3.pdf</a>
p050	ブレーリードッグ(ベスト)関係	<a href="http://www.forth.go.jp/mhlw/animal/down/2004_5/2sanko/2_02_4.pdf">http://www.forth.go.jp/mhlw/animal/down/2004_5/2sanko/2_02_4.pdf</a>
p051	SARS関係	<a href="http://www.forth.go.jp/mhlw/animal/down/2004_5/2sanko/2_02_5.pdf">http://www.forth.go.jp/mhlw/animal/down/2004_5/2sanko/2_02_5.pdf</a>
p052	サル痘関係	<a href="http://www.forth.go.jp/mhlw/animal/down/2004_5/2sanko/2_02_6.pdf">http://www.forth.go.jp/mhlw/animal/down/2004_5/2sanko/2_02_6.pdf</a>
p053	ガイドライン等配布関係	<a href="http://www.forth.go.jp/mhlw/animal/down/2004_5/2sanko/2_02_7.pdf">http://www.forth.go.jp/mhlw/animal/down/2004_5/2sanko/2_02_7.pdf</a>
p054	H14年動物輸入状況	<a href="http://www.forth.go.jp/mhlw/animal/down/2004_5/2sanko/2_3.pdf">http://www.forth.go.jp/mhlw/animal/down/2004_5/2sanko/2_3.pdf</a>
p055	動物由来感染症ハンドブック	<a href="http://www.forth.go.jp/mhlw/animal/down/2004_5/2sanko/2_4.pdf">http://www.forth.go.jp/mhlw/animal/down/2004_5/2sanko/2_4.pdf</a>
p056	感染症の予防及び感染症の患者に対する医療に関する法律等	<a href="http://www.forth.go.jp/mhlw/animal/down/2004_5/2sanko/2_5.pdf">http://www.forth.go.jp/mhlw/animal/down/2004_5/2sanko/2_5.pdf</a>
p057	感染症対策見直しについて等	<a href="http://www.forth.go.jp/mhlw/animal/down/2004_5/2sanko/2_6.pdf">http://www.forth.go.jp/mhlw/animal/down/2004_5/2sanko/2_6.pdf</a>
p058	サルに由来する感染症について	<a href="http://www.forth.go.jp/mhlw/animal/down/4houki/h16/H16-01.yamada.pdf">http://www.forth.go.jp/mhlw/animal/down/4houki/h16/H16-01.yamada.pdf</a>
p059	徳島県における動物由来感染症対策の取り組みについて	<a href="http://www.forth.go.jp/mhlw/animal/down/4houki/h16/H16-02.yamaguchi.pdf">http://www.forth.go.jp/mhlw/animal/down/4houki/h16/H16-02.yamaguchi.pdf</a>
p060	今、何故、犬のエキノコックス症対策か？	<a href="http://www.forth.go.jp/mhlw/animal/down/4houki/h16/H16-03-1.kawanaka.pdf">http://www.forth.go.jp/mhlw/animal/down/4houki/h16/H16-03-1.kawanaka.pdf</a>
p061	今、何故、犬のエキノコックス症対策か？	<a href="http://www.forth.go.jp/mhlw/animal/down/4houki/h16/H16-03-2.kawanaka.pdf">http://www.forth.go.jp/mhlw/animal/down/4houki/h16/H16-03-2.kawanaka.pdf</a>
p062	オウム病の現状と課題	<a href="http://www.forth.go.jp/mhlw/animal/down/4houki/h16/H16-04.kishimoto.pdf">http://www.forth.go.jp/mhlw/animal/down/4houki/h16/H16-04.kishimoto.pdf</a>
p063	ウエストナイル熱について	<a href="http://www.forth.go.jp/mhlw/animal/down/4houki/h16/H16-05.takasaki.pdf">http://www.forth.go.jp/mhlw/animal/down/4houki/h16/H16-05.takasaki.pdf</a>

ファイル一覧

p064	ウエストナイル熱の媒介蚊対策	<a href="http://www.forth.go.jp/mhlw/animal/down/4houki/h16/H16-06.kobayashi.pdf">http://www.forth.go.jp/mhlw/animal/down/4houki/h16/H16-06.kobayashi.pdf</a>
p065	世界における狂犬病の発生状況について	<a href="http://www.forth.go.jp/mhlw/animal/down/4houki/h16/H16-07-01.inoue.pdf">http://www.forth.go.jp/mhlw/animal/down/4houki/h16/H16-07-01.inoue.pdf</a>
p066	世界における狂犬病の発生状況について	<a href="http://www.forth.go.jp/mhlw/animal/down/4houki/h16/H16-07-02.inoue.pdf">http://www.forth.go.jp/mhlw/animal/down/4houki/h16/H16-07-02.inoue.pdf</a>
p067	世界における狂犬病の発生状況について	<a href="http://www.forth.go.jp/mhlw/animal/down/4houki/h16/H16-07-03.inoue.pdf">http://www.forth.go.jp/mhlw/animal/down/4houki/h16/H16-07-03.inoue.pdf</a>
p068	世界における狂犬病の発生状況について	<a href="http://www.forth.go.jp/mhlw/animal/down/4houki/h16/H16-07-04.inoue.pdf">http://www.forth.go.jp/mhlw/animal/down/4houki/h16/H16-07-04.inoue.pdf</a>
p069	世界における狂犬病の発生状況について	<a href="http://www.forth.go.jp/mhlw/animal/down/4houki/h16/H16-07-05.inoue.pdf">http://www.forth.go.jp/mhlw/animal/down/4houki/h16/H16-07-05.inoue.pdf</a>
p070	犬等の検疫制度の改正について	<a href="http://www.forth.go.jp/mhlw/animal/down/4houki/h16/H16-08-01.tujiuama.pdf">http://www.forth.go.jp/mhlw/animal/down/4houki/h16/H16-08-01.tujiuama.pdf</a>
p071	犬等の検疫制度の改正について	<a href="http://www.forth.go.jp/mhlw/animal/down/4houki/h16/H16-08-02.tujiuama.pdf">http://www.forth.go.jp/mhlw/animal/down/4houki/h16/H16-08-02.tujiuama.pdf</a>
p072	感染症法に基づく動物由来感染症対策及び狂犬病予防法に基づく狂犬病対策について	<a href="http://www.forth.go.jp/mhlw/animal/down/4houki/h16/H16-09.isogai.pdf">http://www.forth.go.jp/mhlw/animal/down/4houki/h16/H16-09.isogai.pdf</a>
p073	感染症法政令改正及び省令改正並びに関係告示	<a href="http://www.forth.go.jp/mhlw/animal/down/4houki/h16/H16-22-1-1.pdf">http://www.forth.go.jp/mhlw/animal/down/4houki/h16/H16-22-1-1.pdf</a>
p074	感染症法政令改正及び省令改正並びに関係告示	<a href="http://www.forth.go.jp/mhlw/animal/down/4houki/h16/H16-22-1-2.pdf">http://www.forth.go.jp/mhlw/animal/down/4houki/h16/H16-22-1-2.pdf</a>
p075	感染症法政令改正及び省令改正並びに関係告示 関係通知	<a href="http://www.forth.go.jp/mhlw/animal/down/4houki/h16/H16-22-2.pdf">http://www.forth.go.jp/mhlw/animal/down/4houki/h16/H16-22-2.pdf</a>
p076	感染症法政令改正及び省令改正並びに関係告示 関係通知	<a href="http://www.forth.go.jp/mhlw/animal/down/4houki/h16/H16-33-1-1.pdf">http://www.forth.go.jp/mhlw/animal/down/4houki/h16/H16-33-1-1.pdf</a>
p077	狂犬病関係通知	<a href="http://www.forth.go.jp/mhlw/animal/down/4houki/h16/H16-33-1-2.pdf">http://www.forth.go.jp/mhlw/animal/down/4houki/h16/H16-33-1-2.pdf</a>
p078	狂犬病関係通知	<a href="http://www.forth.go.jp/mhlw/animal/down/4houki/h16/H16-33-2.pdf">http://www.forth.go.jp/mhlw/animal/down/4houki/h16/H16-33-2.pdf</a>
p079	ウエストナイル熱関係通知	<a href="http://www.forth.go.jp/mhlw/animal/down/4houki/h16/H16-33-3.pdf">http://www.forth.go.jp/mhlw/animal/down/4houki/h16/H16-33-3.pdf</a>
p080	エキノコックス関係通知	<a href="http://www.forth.go.jp/mhlw/animal/down/4houki/h16/H16-33-4.pdf">http://www.forth.go.jp/mhlw/animal/down/4houki/h16/H16-33-4.pdf</a>
p081	ブルセラ症関係通知	<a href="http://www.forth.go.jp/mhlw/animal/down/4houki/h16/H16-33-5.pdf">http://www.forth.go.jp/mhlw/animal/down/4houki/h16/H16-33-5.pdf</a>
p082	野兔病関係通知	<a href="http://www.forth.go.jp/mhlw/animal/down/4houki/h16/H16-44.pdf">http://www.forth.go.jp/mhlw/animal/down/4houki/h16/H16-44.pdf</a>
p083	動物の輸入届出制度について	<a href="http://www.forth.go.jp/mhlw/animal/down/4houki/h16/H16-55-1.pdf">http://www.forth.go.jp/mhlw/animal/down/4houki/h16/H16-55-1.pdf</a>
p084	動物由来感染症予防体制整備事業実施要綱	<a href="http://www.forth.go.jp/mhlw/animal/down/4houki/h16/H16-55-2.pdf">http://www.forth.go.jp/mhlw/animal/down/4houki/h16/H16-55-2.pdf</a>
p085	動物由来感染症予防体制整備事業実施要綱	<a href="http://www.forth.go.jp/mhlw/animal/down/4houki/h16/H16-66.pdf">http://www.forth.go.jp/mhlw/animal/down/4houki/h16/H16-66.pdf</a>
p086	感染症の予防及び感染症の患者に対する医療に関する法律第54条第1号の輸入禁止区域等を定める省令について(平成11年12月1日 生衛発第1714号)	<a href="http://www.forth.go.jp/mhlw/animal/down/b_06/01/P157.pdf">http://www.forth.go.jp/mhlw/animal/down/b_06/01/P157.pdf</a>
p087	感染症の予防及び感染症の患者に対する医療に関する法律に基づくサルの輸入検疫について(平成11年12月1日 衛乳第228号)	<a href="http://www.forth.go.jp/mhlw/animal/down/b_06/01/P159.pdf">http://www.forth.go.jp/mhlw/animal/down/b_06/01/P159.pdf</a>
p088	感染症の予防及び感染症の患者に対する医療に関する法律第54条第1号の輸入禁止区域等を定める省令の一部を改正する省令について(平成12年2月28日 生衛発第265号)	<a href="http://www.forth.go.jp/mhlw/animal/down/b_06/01/P166.pdf">http://www.forth.go.jp/mhlw/animal/down/b_06/01/P166.pdf</a>
p089	コウモリ及びバグネスマの輸入禁止に伴う対応への協力依頼について(平成15年10月23日 健発第1023002号)	<a href="http://www.forth.go.jp/mhlw/animal/down/b_06/01/P167.pdf">http://www.forth.go.jp/mhlw/animal/down/b_06/01/P167.pdf</a>
p090	感染症の予防及び感染症の患者に対する医療に関する法律及び検査法の一部を改正する法律等の施行について(平成15年11月5日 健発第1105002号)	<a href="http://www.forth.go.jp/mhlw/animal/down/b_06/01/P168.pdf">http://www.forth.go.jp/mhlw/animal/down/b_06/01/P168.pdf</a>
p091	感染症の予防の総合的な推進を図るための基本的な指針の一部改正について(平成15年12月19日 健発第1218001号)	<a href="http://www.forth.go.jp/mhlw/animal/down/b_06/01/P178.pdf">http://www.forth.go.jp/mhlw/animal/down/b_06/01/P178.pdf</a>
p092	感染症の予防の総合的な推進を図るための基本的な指針の一部改正について(平成15年12月19日 事務連絡)	<a href="http://www.forth.go.jp/mhlw/animal/down/b_06/01/P181.pdf">http://www.forth.go.jp/mhlw/animal/down/b_06/01/P181.pdf</a>
p093	狂犬病予防法の施行について(昭和25年10月5日 発衛第170号)	<a href="http://www.forth.go.jp/mhlw/animal/down/b_06/02/P182.pdf">http://www.forth.go.jp/mhlw/animal/down/b_06/02/P182.pdf</a>
p094	狂犬病予防事務について(昭和27年1月10日 衛発第16号)	<a href="http://www.forth.go.jp/mhlw/animal/down/b_06/02/P184.pdf">http://www.forth.go.jp/mhlw/animal/down/b_06/02/P184.pdf</a>
p095	狂犬病予防法による犬の狂犬病予防注射の実施について(昭和28年5月20日 厚生省発衛第137号)	<a href="http://www.forth.go.jp/mhlw/animal/down/b_06/02/P185.pdf">http://www.forth.go.jp/mhlw/animal/down/b_06/02/P185.pdf</a>
p096	狂犬病予防法の一部を改正する法律等の施行について(昭和29年8月27日 衛発第615号)	<a href="http://www.forth.go.jp/mhlw/animal/down/b_06/02/P186.pdf">http://www.forth.go.jp/mhlw/animal/down/b_06/02/P186.pdf</a>
p097	狂犬病予防法施行規則の一部改正について(昭和60年9月14日 衛乳第40号)	<a href="http://www.forth.go.jp/mhlw/animal/down/b_06/02/P187.pdf">http://www.forth.go.jp/mhlw/animal/down/b_06/02/P187.pdf</a>
p098	狂犬病予防法施行令及び地域保護対策強化のための関係法律の整備に関する法律の施行に伴う特別区の事務等に関する経過措置に関する政令の一部を改正する政令等の施行について(平成7年2月6日 衛乳第15号)	<a href="http://www.forth.go.jp/mhlw/animal/down/b_06/02/P190.pdf">http://www.forth.go.jp/mhlw/animal/down/b_06/02/P190.pdf</a>
p099	狂犬病予防法施行令及び地域保護対策強化のための関係法律の整備に関する法律の施行に伴う特別区の事務等に関する経過措置に関する政令の一部を改正する政令等の施行について(平成7年2月6日 衛乳第16号)	<a href="http://www.forth.go.jp/mhlw/animal/down/b_06/02/P193.pdf">http://www.forth.go.jp/mhlw/animal/down/b_06/02/P193.pdf</a>
p100	狂犬病予防法施行令及び狂犬病予防法施行規則の一部改正について(平成11年3月30日 生衛発第519号)	<a href="http://www.forth.go.jp/mhlw/animal/down/b_06/02/P195.pdf">http://www.forth.go.jp/mhlw/animal/down/b_06/02/P195.pdf</a>
p101	狂犬病予防対策の実施について(平成11年8月24日 衛乳発第173号)	<a href="http://www.forth.go.jp/mhlw/animal/down/b_06/02/P196_A.pdf">http://www.forth.go.jp/mhlw/animal/down/b_06/02/P196_A.pdf</a>
p102	狂犬病対応ガイドライン2001の送付について(平成13年10月25日 事務連絡)	<a href="http://www.forth.go.jp/mhlw/animal/down/b_06/02/P196_B.pdf">http://www.forth.go.jp/mhlw/animal/down/b_06/02/P196_B.pdf</a>

ファイル一覧

p103	狂犬病対応ガイドライン2001の送付について(平成13年11月2日 事務連絡)	<a href="http://www.forth.go.jp/mhlw/animal/down/b_06/02/P197_A.pdf">http://www.forth.go.jp/mhlw/animal/down/b_06/02/P197_A.pdf</a>
p104	狂犬病予防法に基づく犬の登録等の徹底について(平成14年6月11日 健感発第0611001号)	<a href="http://www.forth.go.jp/mhlw/animal/down/b_06/02/P197_B.pdf">http://www.forth.go.jp/mhlw/animal/down/b_06/02/P197_B.pdf</a>
p105	狂犬病予防法に基づく犬の登録等の徹底について(平成14年6月26日 健感発第0626001号)	<a href="http://www.forth.go.jp/mhlw/animal/down/b_06/02/P199.pdf">http://www.forth.go.jp/mhlw/animal/down/b_06/02/P199.pdf</a>
p106	狂犬病予防法に基づく犬の登録等への協力依頼について(平成14年6月26日 健感発第0626001号)	<a href="http://www.forth.go.jp/mhlw/animal/down/b_06/02/P200_A.pdf">http://www.forth.go.jp/mhlw/animal/down/b_06/02/P200_A.pdf</a>
p107	狂犬病予防法に基づく犬の登録等への協力依頼について(平成14年6月26日 事務連絡)	<a href="http://www.forth.go.jp/mhlw/animal/down/b_06/02/P200_B.pdf">http://www.forth.go.jp/mhlw/animal/down/b_06/02/P200_B.pdf</a>
p108	我が国に不法に持ち込まれる犬の対策等の徹底について(平成14年9月27日 健感発第0927001号)	<a href="http://www.forth.go.jp/mhlw/animal/down/b_06/02/P201.pdf">http://www.forth.go.jp/mhlw/animal/down/b_06/02/P201.pdf</a>
p109	CD-ROM(タイで麻疹型狂犬病と診断された犬の臨床経過)の配布について(平成14年11月8日 事務連絡)	<a href="http://www.forth.go.jp/mhlw/animal/down/b_06/02/P206.pdf">http://www.forth.go.jp/mhlw/animal/down/b_06/02/P206.pdf</a>
p110	狂犬病発生に関する海外情報の提供と「狂犬病対応ガイドライン2001」の付属書の追加について(平成15年1月21日 事務連絡)	<a href="http://www.forth.go.jp/mhlw/animal/down/b_06/02/P207.pdf">http://www.forth.go.jp/mhlw/animal/down/b_06/02/P207.pdf</a>
p111	身体障害者補助犬法の施行について(平成14年10月1日 健感発第1001002号)	<a href="http://www.forth.go.jp/mhlw/animal/down/b_06/03/P217.pdf">http://www.forth.go.jp/mhlw/animal/down/b_06/03/P217.pdf</a>
p112	身体障害者補助犬法施行規則及び身体障害者福祉法施行規則の一部を改正する省令の施行について(平成14年10月1日 健感発第1001001号)	<a href="http://www.forth.go.jp/mhlw/animal/down/b_06/03/P218.pdf">http://www.forth.go.jp/mhlw/animal/down/b_06/03/P218.pdf</a>
p113	「身体障害者補助犬の衛生確保のための健康管理ガイドライン」の配布について(平成15年4月7日 事務連絡)	<a href="http://www.forth.go.jp/mhlw/animal/down/b_06/03/P221.pdf">http://www.forth.go.jp/mhlw/animal/down/b_06/03/P221.pdf</a>
p114	生シカ肉を介するE型肝炎ウイルス食中毒事例について(平成15年8月1日 健感発第0801001号)	<a href="http://www.forth.go.jp/mhlw/animal/down/b_06/04/P222.pdf">http://www.forth.go.jp/mhlw/animal/down/b_06/04/P222.pdf</a>
p115	生シカ肉を介するE型肝炎ウイルス食中毒事例について(平成15年8月1日 事務連絡)	<a href="http://www.forth.go.jp/mhlw/animal/down/b_06/04/P232_A.pdf">http://www.forth.go.jp/mhlw/animal/down/b_06/04/P232_A.pdf</a>
p116	食肉を介するE型肝炎ウイルス感染事例について(平成15年8月19日 健感発第0819001号)	<a href="http://www.forth.go.jp/mhlw/animal/down/b_06/04/P232_B.pdf">http://www.forth.go.jp/mhlw/animal/down/b_06/04/P232_B.pdf</a>
p117	食肉を介するE型肝炎ウイルス感染事例について(平成15年8月19日 事務連絡)	<a href="http://www.forth.go.jp/mhlw/animal/down/b_06/04/P233.pdf">http://www.forth.go.jp/mhlw/animal/down/b_06/04/P233.pdf</a>
p118	ウエストナイル熱対策の推進・強化について(平成14年10月23日 健感発第1023001号)	<a href="http://www.forth.go.jp/mhlw/animal/down/b_06/05/P234.pdf">http://www.forth.go.jp/mhlw/animal/down/b_06/05/P234.pdf</a>
p119	ウエストナイル熱対策の推進・強化について(平成14年10月23日 健感発第1023001号)	<a href="http://www.forth.go.jp/mhlw/animal/down/b_06/05/P235.pdf">http://www.forth.go.jp/mhlw/animal/down/b_06/05/P235.pdf</a>
p120	感染症の予防及び感染症の患者に対する医療に関する法律施行規則の一部改正について(平成14年10月29日 健感発第1029005号)	<a href="http://www.forth.go.jp/mhlw/animal/down/b_06/05/P236.pdf">http://www.forth.go.jp/mhlw/animal/down/b_06/05/P236.pdf</a>
p121	感染症法に基づく医師から都道府県知事等への届出のための基準について(平成14年10月29日 健感発第1029001号)	<a href="http://www.forth.go.jp/mhlw/animal/down/b_06/05/P237_A.pdf">http://www.forth.go.jp/mhlw/animal/down/b_06/05/P237_A.pdf</a>
p122	感染症法に基づく医師からの届出について(平成14年10月29日 健感発第1029001号)	<a href="http://www.forth.go.jp/mhlw/animal/down/b_06/05/P237_B.pdf">http://www.forth.go.jp/mhlw/animal/down/b_06/05/P237_B.pdf</a>
p123	ウエストナイル熱の流行予測のためのへい死カラスの調査について(平成14年11月20日 健感発第1120002号)	<a href="http://www.forth.go.jp/mhlw/animal/down/b_06/05/P239.pdf">http://www.forth.go.jp/mhlw/animal/down/b_06/05/P239.pdf</a>
p124	ウエストナイル熱(カラスが死亡する人の感染症)について(平成14年12月13日 健感発第1213001号)	<a href="http://www.forth.go.jp/mhlw/animal/down/b_06/05/P242.pdf">http://www.forth.go.jp/mhlw/animal/down/b_06/05/P242.pdf</a>
p125	ウエストナイル熱の流行予測のための死亡カラス情報の収集等について(兵庫県などへの住民等からの情報の取扱いについて)(平成14年12月13日 健感発第1213001号)	<a href="http://www.forth.go.jp/mhlw/animal/down/b_06/05/P244.pdf">http://www.forth.go.jp/mhlw/animal/down/b_06/05/P244.pdf</a>
p126	ウエストナイル熱の早期流行予測のためのカラス等の死亡鳥類調査の実施について(依頼)(平成15年1月30日 健感発第0130001号)	<a href="http://www.forth.go.jp/mhlw/animal/down/b_06/05/P246.pdf">http://www.forth.go.jp/mhlw/animal/down/b_06/05/P246.pdf</a>
p127	輸入鳥類に対する動物取扱業者へのウエストナイル熱対策の指導について(平成15年3月31日 健感発第0331001号)	<a href="http://www.forth.go.jp/mhlw/animal/down/b_06/05/P262.pdf">http://www.forth.go.jp/mhlw/animal/down/b_06/05/P262.pdf</a>
p128	輸入鳥類に対するウエストナイル熱対策について(平成15年3月19日 健感発第0319001号)	<a href="http://www.forth.go.jp/mhlw/animal/down/b_06/05/P260.pdf">http://www.forth.go.jp/mhlw/animal/down/b_06/05/P260.pdf</a>
p129	輸入鳥類に対する動物取扱業者へのウエストナイル熱対策の指導について(平成15年3月31日 健感発第0331001号)	<a href="http://www.forth.go.jp/mhlw/animal/down/b_06/05/P261.pdf">http://www.forth.go.jp/mhlw/animal/down/b_06/05/P261.pdf</a>
p130	輸入鳥類のウエストナイル熱対策について(協力依頼)(平成15年3月31日 健感発第0331001号)	<a href="http://www.forth.go.jp/mhlw/animal/down/b_06/05/P262.pdf">http://www.forth.go.jp/mhlw/animal/down/b_06/05/P262.pdf</a>
p131	動物展示施設内動物のウエストナイル熱対策について(協力依頼)(平成15年3月31日 健感発第0331001号)	<a href="http://www.forth.go.jp/mhlw/animal/down/b_06/05/P264.pdf">http://www.forth.go.jp/mhlw/animal/down/b_06/05/P264.pdf</a>
p132	ウエストナイル熱対策のための輸入される鳥類の取扱指針について(平成15年3月31日 事務連絡)	<a href="http://www.forth.go.jp/mhlw/animal/down/b_06/05/P264.pdf">http://www.forth.go.jp/mhlw/animal/down/b_06/05/P264.pdf</a>
p133	厚生労働科学研究で取りまとめられたウエストナイル熱の媒介蚊対策に関する参考図書の配布について(平成15年6月18日 健感発第0618002号)	<a href="http://www.forth.go.jp/mhlw/animal/down/b_06/05/P267.pdf">http://www.forth.go.jp/mhlw/animal/down/b_06/05/P267.pdf</a>
p134	北米地域から来航する航空機へのウエストナイル熱媒介蚊対策の指導について(平成15年7月1日 健感発第0701001号)	<a href="http://www.forth.go.jp/mhlw/animal/down/b_06/05/P268.pdf">http://www.forth.go.jp/mhlw/animal/down/b_06/05/P268.pdf</a>
p135	海外渡航者へのウエストナイル熱等の感染症予防啓発等について(平成16年4月28日 健感発第0428001号)	<a href="http://www.forth.go.jp/mhlw/animal/down/b_06/05/P269.pdf">http://www.forth.go.jp/mhlw/animal/down/b_06/05/P269.pdf</a>
p136	ウエストナイル熱の啓発用パンフレット「ウエストナイル熱を知っていますか」の配布について(平成16年4月28日 事務連絡)	<a href="http://www.forth.go.jp/mhlw/animal/down/b_06/05/P270.pdf">http://www.forth.go.jp/mhlw/animal/down/b_06/05/P270.pdf</a>
p137	ウエストナイル熱の流行地域より入国し、当該疾病への感染が疑われる患者の診療・入院に関する対応要領の周知とウエストナイル熱対策啓発用CD-ROMの配布について(平成16年6月10日 健感発第0611001号)	<a href="http://www.forth.go.jp/mhlw/animal/down/b_06/05/P271.pdf">http://www.forth.go.jp/mhlw/animal/down/b_06/05/P271.pdf</a>
p138	ウエストナイル熱の啓発用CD-ROMの配布について(平成16年6月11日 事務連絡)	<a href="http://www.forth.go.jp/mhlw/animal/down/b_06/05/P273.pdf">http://www.forth.go.jp/mhlw/animal/down/b_06/05/P273.pdf</a>
p139	札幌市内の室内飼育犬におけるエキノコックス感染例について(平成14年12月25日 健感発第1225002号)	<a href="http://www.forth.go.jp/mhlw/animal/down/b_06/06/P274.pdf">http://www.forth.go.jp/mhlw/animal/down/b_06/06/P274.pdf</a>
p140	北海道内の飼い犬におけるエキノコックス感染例及び北海道から移動する犬の感染実態調査結果と感染予防対策について(情報提供及び啓発依頼)(平成16年4月2日 健感発第0402001号)	<a href="http://www.forth.go.jp/mhlw/animal/down/b_06/06/P276.pdf">http://www.forth.go.jp/mhlw/animal/down/b_06/06/P276.pdf</a>
p141	北海道内の飼い犬におけるエキノコックス感染例及び北海道から移動する犬の感染実態調査結果と感染予防対策について(平成16年4月2日 健感発第0402001号)	<a href="http://www.forth.go.jp/mhlw/animal/down/b_06/06/P280.pdf">http://www.forth.go.jp/mhlw/animal/down/b_06/06/P280.pdf</a>

ファイル一覧

p142	小鳥のオウム病対策について(昭和62年10月7日 衛乳第47号)	<a href="http://www.forth.go.jp/mhlw/animal/down/b_06/07/P281.pdf">http://www.forth.go.jp/mhlw/animal/down/b_06/07/P281.pdf</a>
p143	小鳥のオウム病対策の徹底について(平成14年1月17日 健感発第0117002号)	<a href="http://www.forth.go.jp/mhlw/animal/down/b_06/07/P298.pdf">http://www.forth.go.jp/mhlw/animal/down/b_06/07/P298.pdf</a>
p144	「小鳥のオウム病の検査方法等ガイドライン(暫定版)」について(平成14年1月22日 事務連絡)	<a href="http://www.forth.go.jp/mhlw/animal/down/b_06/07/P303.pdf">http://www.forth.go.jp/mhlw/animal/down/b_06/07/P303.pdf</a>
p145	国内の鶏(ニワトリ)からの高病原性鳥インフルエンザの検出について(平成16年1月12日 事務連絡)	<a href="http://www.forth.go.jp/mhlw/animal/down/b_06/08/P304.pdf">http://www.forth.go.jp/mhlw/animal/down/b_06/08/P304.pdf</a>
p146	高病原性鳥インフルエンザ対策における留意点について(通知)(平成16年1月15日 健感発第0115001号)	<a href="http://www.forth.go.jp/mhlw/animal/down/b_06/08/P307.pdf">http://www.forth.go.jp/mhlw/animal/down/b_06/08/P307.pdf</a>
p147	高病原性鳥インフルエンザ対策における留意点について(通知:第2報)(平成16年1月29日 健感発第0129001号)	<a href="http://www.forth.go.jp/mhlw/animal/down/b_06/08/P310.pdf">http://www.forth.go.jp/mhlw/animal/down/b_06/08/P310.pdf</a>
p148	高病原性鳥インフルエンザに関する患者サーベイランスの強化について(通知)(平成16年2月2日 健感発第0202001号)	<a href="http://www.forth.go.jp/mhlw/animal/down/b_06/08/P313.pdf">http://www.forth.go.jp/mhlw/animal/down/b_06/08/P313.pdf</a>
p149	国内において高病原性鳥インフルエンザを疑う事例の発生について(平成16年2月17日 事務連絡)	<a href="http://www.forth.go.jp/mhlw/animal/down/b_06/08/P317.pdf">http://www.forth.go.jp/mhlw/animal/down/b_06/08/P317.pdf</a>
p150	我が国における高病原性鳥インフルエンザの発症について(平成16年2月18日 事務連絡)	<a href="http://www.forth.go.jp/mhlw/animal/down/b_06/08/P318.pdf">http://www.forth.go.jp/mhlw/animal/down/b_06/08/P318.pdf</a>
p151	学校で飼育されている鳥が死亡した場合の取扱いについて(平成16年2月20日 健感発第0220001号)	<a href="http://www.forth.go.jp/mhlw/animal/down/b_06/08/P319.pdf">http://www.forth.go.jp/mhlw/animal/down/b_06/08/P319.pdf</a>
p152	高病原性鳥インフルエンザ対策における留意点について(通知:第3報)(平成16年2月27日 健感発第0227001号)	<a href="http://www.forth.go.jp/mhlw/animal/down/b_06/08/P321.pdf">http://www.forth.go.jp/mhlw/animal/down/b_06/08/P321.pdf</a>
p153	高病原性鳥インフルエンザに関する周知徹底について(平成16年3月9日 健感発第0309001号)	<a href="http://www.forth.go.jp/mhlw/animal/down/b_06/08/P325.pdf">http://www.forth.go.jp/mhlw/animal/down/b_06/08/P325.pdf</a>
p154	我が国における高病原性鳥インフルエンザの家畜防疫対策に係る農林水産省から都道府県への通知について(協力依頼)(平成16年1月19日 事務連絡)	<a href="http://www.forth.go.jp/mhlw/animal/down/b_06/08/P327_A.pdf">http://www.forth.go.jp/mhlw/animal/down/b_06/08/P327_A.pdf</a>
p155	我が国における高病原性鳥インフルエンザの発症に伴う防疫の徹底について(平成16年1月19日 15消安第5228号)	<a href="http://www.forth.go.jp/mhlw/animal/down/b_06/08/P327_B.pdf">http://www.forth.go.jp/mhlw/animal/down/b_06/08/P327_B.pdf</a>
p156	(参考配布) 我が国における高病原性鳥インフルエンザの発症に伴う防疫の再徹底について(平成16年3月5日 事務連絡)	<a href="http://www.forth.go.jp/mhlw/animal/down/b_06/08/P330.pdf">http://www.forth.go.jp/mhlw/animal/down/b_06/08/P330.pdf</a>
p157	食鳥検査における高病原性鳥インフルエンザスクリーニング検査の実施について(平成16年3月12日 食安監発第0312001号)	<a href="http://www.forth.go.jp/mhlw/animal/down/b_06/08/P336.pdf">http://www.forth.go.jp/mhlw/animal/down/b_06/08/P336.pdf</a>
p158	米園における人でのサル痘(Monkeypox)の発生について(ベットのブリーダーダッグを介した人への感染事例)(平成15年6月10日 健感発第0610002号)	<a href="http://www.forth.go.jp/mhlw/animal/down/b_06/09/P339.pdf">http://www.forth.go.jp/mhlw/animal/down/b_06/09/P339.pdf</a>
p159	中央及び西アフリカ産のげっ歯類に対する輸入規制の実施について(平成15年6月10日 事務連絡)	<a href="http://www.forth.go.jp/mhlw/animal/down/b_06/09/P347.pdf">http://www.forth.go.jp/mhlw/animal/down/b_06/09/P347.pdf</a>
p160	米園における人でのサル痘(Monkeypox)の発生について(第2報)(感染源動物と疑いのある動物の我が国への輸入)(平成15年7月3日 健感発第0703001号)	<a href="http://www.forth.go.jp/mhlw/animal/down/b_06/09/P348.pdf">http://www.forth.go.jp/mhlw/animal/down/b_06/09/P348.pdf</a>
p161	米園における人でのサル痘(Monkeypox)の発生について(第3報)(我が国へ輸入された感染の疑いのある動物の調査及び検査並びにサル痘の流行地等からの関連げっ歯類の輸入規制について)(平成15年7月14日 健感発第0714002号)	<a href="http://www.forth.go.jp/mhlw/animal/down/b_06/09/P352.pdf">http://www.forth.go.jp/mhlw/animal/down/b_06/09/P352.pdf</a>
p162	原因不明の「重症急性呼吸器症候群」による院内感染防止対策の徹底について(平成15年5月9日 医薬安発第0509001号)	<a href="http://www.forth.go.jp/mhlw/animal/down/b_06/10/P354.pdf">http://www.forth.go.jp/mhlw/animal/down/b_06/10/P354.pdf</a>
p163	SARS対策について(SARS対策第19報)(平成15年5月26日 健感発第0526003号)	<a href="http://www.forth.go.jp/mhlw/animal/down/b_06/10/P356.pdf">http://www.forth.go.jp/mhlw/animal/down/b_06/10/P356.pdf</a>
p164	動物取扱業におけるワクチン等の流通等の調査依頼について(平成15年6月2日 健感発第0602001号)	<a href="http://www.forth.go.jp/mhlw/animal/down/b_06/10/P361.pdf">http://www.forth.go.jp/mhlw/animal/down/b_06/10/P361.pdf</a>
p165	SARS対策に関連するワクチン等の情報(平成15年6月2日 事務連絡)	<a href="http://www.forth.go.jp/mhlw/animal/down/b_06/10/P362.pdf">http://www.forth.go.jp/mhlw/animal/down/b_06/10/P362.pdf</a>
p166	重症急性呼吸器症候群についての患者、疑似症患者の判断基準等について(通知)(平成15年7月14日 健感発第0714004号)	<a href="http://www.forth.go.jp/mhlw/animal/down/b_06/10/P363.pdf">http://www.forth.go.jp/mhlw/animal/down/b_06/10/P363.pdf</a>
p167	重症急性呼吸器症候群を感染症の予防及び感染症の患者に対する医療に関する法律第6条第6項の指定感染症として定める等の政令及び関係省令の施行について(平成15年7月14日 健感発第0714003号)	<a href="http://www.forth.go.jp/mhlw/animal/down/b_06/10/P366.pdf">http://www.forth.go.jp/mhlw/animal/down/b_06/10/P366.pdf</a>
p168	重症急性呼吸器症候群を感染症の予防及び感染症の患者に対する医療に関する法律第6条第6項の指定感染症として定める等の政令及び関係省令の施行について(施行通知)(平成15年7月14日 健感発第0714006号)	<a href="http://www.forth.go.jp/mhlw/animal/down/b_06/10/P367.pdf">http://www.forth.go.jp/mhlw/animal/down/b_06/10/P367.pdf</a>
p169	重症急性呼吸器症候群を感染症法第34条の感染症の種類として指定する等の政令及び関係省令の施行について(施行通知)(平成15年7月14日 健感発第0714007号)	<a href="http://www.forth.go.jp/mhlw/animal/down/b_06/10/P378.pdf">http://www.forth.go.jp/mhlw/animal/down/b_06/10/P378.pdf</a>
p170	SARS類似コロナウイルスが野生動物から分離されたことサイエンス誌の論文について(参考)(平成15年9月8日 事務連絡)	<a href="http://www.forth.go.jp/mhlw/animal/down/b_06/10/P380.pdf">http://www.forth.go.jp/mhlw/animal/down/b_06/10/P380.pdf</a>
p171	「中国広東省の動物取扱業者における抗SARS関連コロナウイルスIgG抗体の保有率」に関する米国CDC衛生通報の記事について(参考)(平成15年10月17日 事務連絡)	<a href="http://www.forth.go.jp/mhlw/animal/down/b_06/10/P383.pdf">http://www.forth.go.jp/mhlw/animal/down/b_06/10/P383.pdf</a>
p172	ネイチャー誌に掲載された「ネコとフェレットにおけるSARSウイルス感染」に関する論文について(参考)(平成15年10月30日 事務連絡)	<a href="http://www.forth.go.jp/mhlw/animal/down/b_06/10/P387.pdf">http://www.forth.go.jp/mhlw/animal/down/b_06/10/P387.pdf</a>
p173	ニパウイルス感染症に関する海外情報の提供について(参考)(平成16年2月23日 事務連絡)	<a href="http://www.forth.go.jp/mhlw/animal/down/b_06/11/P390.pdf">http://www.forth.go.jp/mhlw/animal/down/b_06/11/P390.pdf</a>
p174	静岡県内の犬繁殖施設におけるイヌパルセラ症の流行について(平成15年11月27日 健感発第1127001号)	<a href="http://www.forth.go.jp/mhlw/animal/down/b_06/12/P408.pdf">http://www.forth.go.jp/mhlw/animal/down/b_06/12/P408.pdf</a>
p175	静岡県内の犬繁殖施設におけるイヌパルセラ症の流行について(平成15年11月27日 事務連絡)	<a href="http://www.forth.go.jp/mhlw/animal/down/b_06/12/P411_A.pdf">http://www.forth.go.jp/mhlw/animal/down/b_06/12/P411_A.pdf</a>
p176	イヌパルセラ症の発生に関する対応について(平成16年1月14日 衛生第246号)	<a href="http://www.forth.go.jp/mhlw/animal/down/b_06/12/P411_B.pdf">http://www.forth.go.jp/mhlw/animal/down/b_06/12/P411_B.pdf</a>
p177	米国のブリーダーダッグ(げっ歯類)輸出施設における野児病の発生について(平成14年8月8日 健感発第0808001号)	<a href="http://www.forth.go.jp/mhlw/animal/down/b_06/13/P413.pdf">http://www.forth.go.jp/mhlw/animal/down/b_06/13/P413.pdf</a>
p178	米国のブリーダーダッグに関する情報提供について(平成14年8月9日 事務連絡)	<a href="http://www.forth.go.jp/mhlw/animal/down/b_06/13/P415.pdf">http://www.forth.go.jp/mhlw/animal/down/b_06/13/P415.pdf</a>
p179	米国のブリーダーダッグに関する調査結果について(平成14年9月26日 事務連絡)	<a href="http://www.forth.go.jp/mhlw/animal/down/b_06/13/P416.pdf">http://www.forth.go.jp/mhlw/animal/down/b_06/13/P416.pdf</a>

ファイル一覧

p180	感染症の予防及び感染症の患者に対する医療に関する法律施行令の一部を改正する政令の公布等について(平成15年2月12日 健感発第0212006号)	<a href="http://www.forth.go.jp/mhlw/animal/down/b_06/13/P419.pdf">http://www.forth.go.jp/mhlw/animal/down/b_06/13/P419.pdf</a>
p181	感染症の予防及び感染症の患者に対する医療に関する法律施行令の一部を改正する政令の公布等について(平成15年2月14日 健感発第0214001号)	<a href="http://www.forth.go.jp/mhlw/animal/down/b_06/13/P420.pdf">http://www.forth.go.jp/mhlw/animal/down/b_06/13/P420.pdf</a>
p182	感染症の予防及び感染症の患者に対する医療に関する法律施行令の一部を改正する政令の公布等について(平成15年2月14日 健感発第0214001号)	<a href="http://www.forth.go.jp/mhlw/animal/down/b_06/13/P421_A.pdf">http://www.forth.go.jp/mhlw/animal/down/b_06/13/P421_A.pdf</a>
p183	感染症の予防及び感染症の患者に対する医療に関する法律施行令の一部を改正する政令の公布等について(平成15年2月14日 健感発第0214001号)	<a href="http://www.forth.go.jp/mhlw/animal/down/b_06/13/P421_B.pdf">http://www.forth.go.jp/mhlw/animal/down/b_06/13/P421_B.pdf</a>
p184	感染症の予防及び感染症の患者に対する医療に関する法律施行令の一部を改正する政令の公布等について(平成15年2月14日 健感発第0214001号)	<a href="http://www.forth.go.jp/mhlw/animal/down/b_06/13/P422_A.pdf">http://www.forth.go.jp/mhlw/animal/down/b_06/13/P422_A.pdf</a>
p185	感染症の予防及び感染症の患者に対する医療に関する法律施行令の一部改正について(平成15年2月14日 健感発第0214001号)	<a href="http://www.forth.go.jp/mhlw/animal/down/b_06/13/P422_B.pdf">http://www.forth.go.jp/mhlw/animal/down/b_06/13/P422_B.pdf</a>
p186	感染症の予防及び感染症の患者に対する医療に関する法律施行令の一部を改正する政令の公布等について(平成15年2月14日 事務連絡)	<a href="http://www.forth.go.jp/mhlw/animal/down/b_06/13/P424_A.pdf">http://www.forth.go.jp/mhlw/animal/down/b_06/13/P424_A.pdf</a>
p187	プレーリードッグの輸入禁止に伴う対応への協力依頼について(平成15年2月14日 健感発第0214001号)	<a href="http://www.forth.go.jp/mhlw/animal/down/b_06/13/P424_B.pdf">http://www.forth.go.jp/mhlw/animal/down/b_06/13/P424_B.pdf</a>
p188	プレーリードッグの輸入禁止に伴う対応について(平成15年2月14日 健感発第0214001号)	<a href="http://www.forth.go.jp/mhlw/animal/down/b_06/13/P425_A.pdf">http://www.forth.go.jp/mhlw/animal/down/b_06/13/P425_A.pdf</a>
p189	「プレーリードッグ等の輸入規制に関する検討会」の検討結果について(平成15年4月15日 健感発第0415001号)	<a href="http://www.forth.go.jp/mhlw/animal/down/b_06/13/P425_B.pdf">http://www.forth.go.jp/mhlw/animal/down/b_06/13/P425_B.pdf</a>
p190	感染症の予防及び感染症の患者に対する医療に関する法律施行令の一部を改正する政令の周知等について(平成15年2月18日 健感発第0218001号)	<a href="http://www.forth.go.jp/mhlw/animal/down/b_06/13/P429.pdf">http://www.forth.go.jp/mhlw/animal/down/b_06/13/P429.pdf</a>
p191	輸入動物特にサルによる人の健康被害の防止について(昭和49年5月9日 衛情第10号)	<a href="http://www.forth.go.jp/mhlw/animal/down/b_06/14/P434.pdf">http://www.forth.go.jp/mhlw/animal/down/b_06/14/P434.pdf</a>
p192	海外より持ち帰るペット動物特にサルによる疾病予防について(昭和49年6月10日 衛情検第69号)	<a href="http://www.forth.go.jp/mhlw/animal/down/b_06/14/P437.pdf">http://www.forth.go.jp/mhlw/animal/down/b_06/14/P437.pdf</a>
p193	ペット動物(犬、猫)由来人畜共通感染症予防策について(昭和63年12月26日 衛乳第93号)	<a href="http://www.forth.go.jp/mhlw/animal/down/b_06/14/P438.pdf">http://www.forth.go.jp/mhlw/animal/down/b_06/14/P438.pdf</a>
p194	ペット動物(犬及び猫)の引取り、譲渡等における人畜共通感染症の動物から人への感染予防策について(平成5年8月4日 衛乳第170号)	<a href="http://www.forth.go.jp/mhlw/animal/down/b_06/14/P450.pdf">http://www.forth.go.jp/mhlw/animal/down/b_06/14/P450.pdf</a>
p195	動物由来感染症予防の啓発(ホームページの活用等)について(平成13年7月25日 健感発第39号)	<a href="http://www.forth.go.jp/mhlw/animal/down/b_06/14/P452.pdf">http://www.forth.go.jp/mhlw/animal/down/b_06/14/P452.pdf</a>
p196	「動物展示施設における人と動物の共通感染症対策ガイドライン2003」の送付について(平成15年5月16日 事務連絡)	<a href="http://www.forth.go.jp/mhlw/animal/down/b_06/14/P453.PDF">http://www.forth.go.jp/mhlw/animal/down/b_06/14/P453.PDF</a>
p197	コウモリ及びヤマブキネズミの輸入禁止に伴う対応への協力依頼について(平成15年10月23日 健感発第1023002号)	<a href="http://www.forth.go.jp/mhlw/animal/down/b_06/14/P454.pdf">http://www.forth.go.jp/mhlw/animal/down/b_06/14/P454.pdf</a>
p198	感染症の予防の総合的な推進を図るための基本的な指針の一部改正について(平成15年12月19日 健感発第1219001号)	<a href="http://www.forth.go.jp/mhlw/animal/down/b_06/14/P455.pdf">http://www.forth.go.jp/mhlw/animal/down/b_06/14/P455.pdf</a>
p199	感染症の予防の総合的な推進を図るための基本的な指針の一部改正について(平成15年12月19日 事務連絡)	<a href="http://www.forth.go.jp/mhlw/animal/down/b_06/14/P458.pdf">http://www.forth.go.jp/mhlw/animal/down/b_06/14/P458.pdf</a>
p200	動物由来感染症予防体制整備事業の実施について(平成16年5月27日 健発第0527001号)	<a href="http://www.forth.go.jp/mhlw/animal/down/b_06/14/P459_A.pdf">http://www.forth.go.jp/mhlw/animal/down/b_06/14/P459_A.pdf</a>
p201	動物由来感染症予防体制整備事業への協力依頼について(平成16年5月27日 健発第0527001号)	<a href="http://www.forth.go.jp/mhlw/animal/down/b_06/14/P459_B.pdf">http://www.forth.go.jp/mhlw/animal/down/b_06/14/P459_B.pdf</a>
p202	動物由来感染症予防体制整備事業の実施に伴う留意事項等について(平成16年5月27日 健感発第0527001号)	<a href="http://www.forth.go.jp/mhlw/animal/down/b_06/14/P470.pdf">http://www.forth.go.jp/mhlw/animal/down/b_06/14/P470.pdf</a>
p203	我が国への動物の輸入状況(平成12～15年)抜粋	<a href="http://www.forth.go.jp/mhlw/animal/down/4houki/h16/H16-77.pdf">http://www.forth.go.jp/mhlw/animal/down/4houki/h16/H16-77.pdf</a>
x001	犬の登録数等(平成11年度)	<a href="http://www.forth.go.jp/mhlw/animal/down/2to/2to_a11.xls">http://www.forth.go.jp/mhlw/animal/down/2to/2to_a11.xls</a>
x002	犬の登録数等(平成12年度)	<a href="http://www.forth.go.jp/mhlw/animal/down/2to/2to_a12.xls">http://www.forth.go.jp/mhlw/animal/down/2to/2to_a12.xls</a>
x003	犬の登録数等(平成13年度)	<a href="http://www.forth.go.jp/mhlw/animal/down/2to/2to_a13.xls">http://www.forth.go.jp/mhlw/animal/down/2to/2to_a13.xls</a>
x004	犬の登録数等(平成14年度)	<a href="http://www.forth.go.jp/mhlw/animal/down/2004_5/2to_a14.xls">http://www.forth.go.jp/mhlw/animal/down/2004_5/2to_a14.xls</a>
x005	犬の登録数等の年次別推移	<a href="http://www.forth.go.jp/mhlw/animal/down/2to/2to_f.xls">http://www.forth.go.jp/mhlw/animal/down/2to/2to_f.xls</a>
x006	我が国の狂犬病発生年次別推移	<a href="http://www.forth.go.jp/mhlw/animal/down/2to/2to_i.xls">http://www.forth.go.jp/mhlw/animal/down/2to/2to_i.xls</a>
x007	我が国の動物由来感染症の患者数	<a href="http://www.forth.go.jp/mhlw/animal/down/2to/2to_d.xls">http://www.forth.go.jp/mhlw/animal/down/2to/2to_d.xls</a>
x008	動物種別輸入状況	<a href="http://www.forth.go.jp/mhlw/animal/down/3kens/h03_boueki.xls">http://www.forth.go.jp/mhlw/animal/down/3kens/h03_boueki.xls</a>
x009	輸出国別輸入状況 平成13年	<a href="http://www.forth.go.jp/mhlw/animal/down/3kens/h03_boueki13.xls">http://www.forth.go.jp/mhlw/animal/down/3kens/h03_boueki13.xls</a>
x010	輸出国別輸入状況 平成14年	<a href="http://www.forth.go.jp/mhlw/animal/down/3kens/h03_boueki14.xls">http://www.forth.go.jp/mhlw/animal/down/3kens/h03_boueki14.xls</a>
x011	輸出国別輸入状況 平成15年	<a href="http://www.forth.go.jp/mhlw/animal/down/3kens/h03_boueki15.xls">http://www.forth.go.jp/mhlw/animal/down/3kens/h03_boueki15.xls</a>
x012	輸出国別輸入状況 平成16年	<a href="http://www.forth.go.jp/mhlw/animal/down/3kens/h03_boueki16.xls">http://www.forth.go.jp/mhlw/animal/down/3kens/h03_boueki16.xls</a>
x013	感染症法に基づくサルの輸入検査実績	<a href="http://www.forth.go.jp/mhlw/animal/down/douken/dou_1.xls">http://www.forth.go.jp/mhlw/animal/down/douken/dou_1.xls</a>
x014	狂犬病予防法に基づく犬等の輸入検査実績	<a href="http://www.forth.go.jp/mhlw/animal/down/douken/dou_2.xls">http://www.forth.go.jp/mhlw/animal/down/douken/dou_2.xls</a>
x015	輸出国別輸入検査実績 平成12年	<a href="http://www.forth.go.jp/mhlw/animal/down/3kens/dou_12.xls">http://www.forth.go.jp/mhlw/animal/down/3kens/dou_12.xls</a>

ファイル一覧

x016	輸出国別輸入検査実績 平成13年	<a href="http://www.forth.go.jp/mhlw/animal/down/3kens/dou_13.xls">http://www.forth.go.jp/mhlw/animal/down/3kens/dou_13.xls</a>
x017	輸出国別輸入検査実績 平成14年	<a href="http://www.forth.go.jp/mhlw/animal/down/3kens/dou_14.xls">http://www.forth.go.jp/mhlw/animal/down/3kens/dou_14.xls</a>
x018	輸出国別輸入検査実績 平成15年	<a href="http://www.forth.go.jp/mhlw/animal/down/3kens/dou_15.xls">http://www.forth.go.jp/mhlw/animal/down/3kens/dou_15.xls</a>
x019	動物由来感染症ハンドブック2004	<a href="http://www.forth.go.jp/mhlw/animal/down/4houki/houki1.xls">http://www.forth.go.jp/mhlw/animal/down/4houki/houki1.xls</a>
d001	我が国における最近のレプトスピラ症患者の発生状況	<a href="http://www.forth.go.jp/mhlw/animal/down/2to/2to_c.doc">http://www.forth.go.jp/mhlw/animal/down/2to/2to_c.doc</a>
d002	都立駒込病院ワクチン外来を受診した海外咬傷被害者数	<a href="http://www.forth.go.jp/mhlw/animal/down/2to/2to_g.doc">http://www.forth.go.jp/mhlw/animal/down/2to/2to_g.doc</a>
d003	狂犬病国際シンポジウム講演要旨 和訳	<a href="http://www.forth.go.jp/mhlw/animal/down/3kens/3ken_m1.doc">http://www.forth.go.jp/mhlw/animal/down/3kens/3ken_m1.doc</a>
d004	狂犬病国際シンポジウム講演要旨英文	<a href="http://www.forth.go.jp/mhlw/animal/down/3kens/3ken_m2.doc">http://www.forth.go.jp/mhlw/animal/down/3kens/3ken_m2.doc</a>
r001	青井義隆 媒介動物による感染症の防御対策に関する研究(1997)	<a href="http://www.forth.go.jp/mhlw/animal/page_b/kagaku/aof.html">http://www.forth.go.jp/mhlw/animal/page_b/kagaku/aof.html</a>
r002	安居院宣昭 疾病媒介昆虫の侵入・移動分散の監視・防御に関する研究(2002)(1)	<a href="http://www.forth.go.jp/mhlw/animal/down/2004_5/roudou/02_an/an2002/an_2002-01.pdf">http://www.forth.go.jp/mhlw/animal/down/2004_5/roudou/02_an/an2002/an_2002-01.pdf</a>
r003	安居院宣昭 疾病媒介昆虫の侵入・移動分散の監視・防御に関する研究(2002)(2)	<a href="http://www.forth.go.jp/mhlw/animal/down/2004_5/roudou/02_an/an2002/an_2002-02.pdf">http://www.forth.go.jp/mhlw/animal/down/2004_5/roudou/02_an/an2002/an_2002-02.pdf</a>
r004	安居院宣昭 疾病媒介昆虫の侵入・移動分散の監視・防御に関する研究(2002)(3)	<a href="http://www.forth.go.jp/mhlw/animal/down/2004_5/roudou/02_an/an2002/an_2002-03.pdf">http://www.forth.go.jp/mhlw/animal/down/2004_5/roudou/02_an/an2002/an_2002-03.pdf</a>
r005	安居院宣昭 疾病媒介昆虫の侵入・移動分散の監視・防御に関する研究(2002)(4)	<a href="http://www.forth.go.jp/mhlw/animal/down/2004_5/roudou/02_an/an2002/an_2002-04.pdf">http://www.forth.go.jp/mhlw/animal/down/2004_5/roudou/02_an/an2002/an_2002-04.pdf</a>
r006	安居院宣昭 疾病媒介昆虫の侵入・移動分散の監視・防御に関する研究(2002)(5)	<a href="http://www.forth.go.jp/mhlw/animal/down/2004_5/roudou/02_an/an2002/an_2002-05.pdf">http://www.forth.go.jp/mhlw/animal/down/2004_5/roudou/02_an/an2002/an_2002-05.pdf</a>
r007	安居院宣昭 疾病媒介昆虫の侵入・移動分散の監視・防御に関する研究(2002)(6)	<a href="http://www.forth.go.jp/mhlw/animal/down/2004_5/roudou/02_an/an2002/an_2002-06.pdf">http://www.forth.go.jp/mhlw/animal/down/2004_5/roudou/02_an/an2002/an_2002-06.pdf</a>
r008	安居院宣昭 疾病媒介昆虫の侵入・移動分散の監視・防御に関する研究(2002)(7)	<a href="http://www.forth.go.jp/mhlw/animal/down/2004_5/roudou/02_an/an2002/an_2002-07.pdf">http://www.forth.go.jp/mhlw/animal/down/2004_5/roudou/02_an/an2002/an_2002-07.pdf</a>
r009	安居院宣昭 疾病媒介昆虫の侵入・移動分散の監視・防御に関する研究(2002)(8)	<a href="http://www.forth.go.jp/mhlw/animal/down/2004_5/roudou/02_an/an2002/an_2002-08.pdf">http://www.forth.go.jp/mhlw/animal/down/2004_5/roudou/02_an/an2002/an_2002-08.pdf</a>
r010	安居院宣昭 疾病媒介昆虫の侵入・移動分散の監視・防御に関する研究(2002)(9)	<a href="http://www.forth.go.jp/mhlw/animal/down/2004_5/roudou/02_an/an2002/an_2002-09.pdf">http://www.forth.go.jp/mhlw/animal/down/2004_5/roudou/02_an/an2002/an_2002-09.pdf</a>
r011	安居院宣昭 疾病媒介昆虫の侵入・移動分散の監視・防御に関する研究(2002)(10)	<a href="http://www.forth.go.jp/mhlw/animal/down/2004_5/roudou/02_an/an2002/an_2002-10.pdf">http://www.forth.go.jp/mhlw/animal/down/2004_5/roudou/02_an/an2002/an_2002-10.pdf</a>
r012	安居院宣昭 疾病媒介昆虫の侵入・移動分散の監視・防御に関する研究(2002)(11)	<a href="http://www.forth.go.jp/mhlw/animal/down/2004_5/roudou/02_an/an2002/an_2002-11.pdf">http://www.forth.go.jp/mhlw/animal/down/2004_5/roudou/02_an/an2002/an_2002-11.pdf</a>
r013	安居院宣昭 疾病媒介昆虫の侵入・移動分散の監視・防御に関する研究(2002)(12)	<a href="http://www.forth.go.jp/mhlw/animal/down/2004_5/roudou/02_an/an2002/an_2002-12.pdf">http://www.forth.go.jp/mhlw/animal/down/2004_5/roudou/02_an/an2002/an_2002-12.pdf</a>
r014	安居院宣昭 疾病媒介昆虫の侵入・移動分散の監視・防御に関する研究(2002)(13)	<a href="http://www.forth.go.jp/mhlw/animal/down/2004_5/roudou/02_an/an2002/an_2002-13.pdf">http://www.forth.go.jp/mhlw/animal/down/2004_5/roudou/02_an/an2002/an_2002-13.pdf</a>
r015	安居院宣昭 疾病媒介昆虫の侵入・移動分散の監視・防御に関する研究(2002)(14)	<a href="http://www.forth.go.jp/mhlw/animal/down/2004_5/roudou/02_an/an2002/an_2002-14.pdf">http://www.forth.go.jp/mhlw/animal/down/2004_5/roudou/02_an/an2002/an_2002-14.pdf</a>
r016	安居院宣昭 疾病媒介昆虫の侵入・移動分散の監視・防御に関する研究(2002)(15)	<a href="http://www.forth.go.jp/mhlw/animal/down/2004_5/roudou/02_an/an2002/an_2002-15.pdf">http://www.forth.go.jp/mhlw/animal/down/2004_5/roudou/02_an/an2002/an_2002-15.pdf</a>
r017	安居院宣昭 疾病媒介昆虫の侵入・移動分散の監視・防御に関する研究(2002)(16)	<a href="http://www.forth.go.jp/mhlw/animal/down/2004_5/roudou/02_an/an2002/an_2002-16.pdf">http://www.forth.go.jp/mhlw/animal/down/2004_5/roudou/02_an/an2002/an_2002-16.pdf</a>
r018	安居院宣昭 疾病媒介昆虫の侵入・移動分散の監視・防御に関する研究(2001)(1)	<a href="http://www.forth.go.jp/mhlw/animal/down/2004_5/roudou/02_an/an2001/an_2001-01.pdf">http://www.forth.go.jp/mhlw/animal/down/2004_5/roudou/02_an/an2001/an_2001-01.pdf</a>
r019	安居院宣昭 疾病媒介昆虫の侵入・移動分散の監視・防御に関する研究(2001)(2)	<a href="http://www.forth.go.jp/mhlw/animal/down/2004_5/roudou/02_an/an2001/an_2001-02.pdf">http://www.forth.go.jp/mhlw/animal/down/2004_5/roudou/02_an/an2001/an_2001-02.pdf</a>
r020	安居院宣昭 疾病媒介昆虫の侵入・移動分散の監視・防御に関する研究(2001)(3)	<a href="http://www.forth.go.jp/mhlw/animal/down/2004_5/roudou/02_an/an2001/an_2001-03.pdf">http://www.forth.go.jp/mhlw/animal/down/2004_5/roudou/02_an/an2001/an_2001-03.pdf</a>
r021	安居院宣昭 疾病媒介昆虫の侵入・移動分散の監視・防御に関する研究(2001)(4)	<a href="http://www.forth.go.jp/mhlw/animal/down/2004_5/roudou/02_an/an2001/an_2001-04.pdf">http://www.forth.go.jp/mhlw/animal/down/2004_5/roudou/02_an/an2001/an_2001-04.pdf</a>
r022	安居院宣昭 疾病媒介昆虫の侵入・移動分散の監視・防御に関する研究(2001)(5)	<a href="http://www.forth.go.jp/mhlw/animal/down/2004_5/roudou/02_an/an2001/an_2001-05.pdf">http://www.forth.go.jp/mhlw/animal/down/2004_5/roudou/02_an/an2001/an_2001-05.pdf</a>
r023	安居院宣昭 疾病媒介昆虫の侵入・移動分散の監視・防御に関する研究(2001)(6)	<a href="http://www.forth.go.jp/mhlw/animal/down/2004_5/roudou/02_an/an2001/an_2001-06.pdf">http://www.forth.go.jp/mhlw/animal/down/2004_5/roudou/02_an/an2001/an_2001-06.pdf</a>
r024	安居院宣昭 疾病媒介昆虫の侵入・移動分散の監視・防御に関する研究(2001)(7)	<a href="http://www.forth.go.jp/mhlw/animal/down/2004_5/roudou/02_an/an2001/an_2001-07.pdf">http://www.forth.go.jp/mhlw/animal/down/2004_5/roudou/02_an/an2001/an_2001-07.pdf</a>
r025	安居院宣昭 疾病媒介昆虫の侵入・移動分散の監視・防御に関する研究(2001)(8)	<a href="http://www.forth.go.jp/mhlw/animal/down/2004_5/roudou/02_an/an2001/an_2001-08.pdf">http://www.forth.go.jp/mhlw/animal/down/2004_5/roudou/02_an/an2001/an_2001-08.pdf</a>
r026	安居院宣昭 疾病媒介昆虫の侵入・移動分散の監視・防御に関する研究(2001)(9)	<a href="http://www.forth.go.jp/mhlw/animal/down/2004_5/roudou/02_an/an2001/an_2001-09.pdf">http://www.forth.go.jp/mhlw/animal/down/2004_5/roudou/02_an/an2001/an_2001-09.pdf</a>
r027	安居院宣昭 疾病媒介昆虫の侵入・移動分散の監視・防御に関する研究(2001)(10)	<a href="http://www.forth.go.jp/mhlw/animal/down/2004_5/roudou/02_an/an2001/an_2001-10.pdf">http://www.forth.go.jp/mhlw/animal/down/2004_5/roudou/02_an/an2001/an_2001-10.pdf</a>
r028	安居院宣昭 疾病媒介昆虫の侵入・移動分散の監視・防御に関する研究(2001)(11)	<a href="http://www.forth.go.jp/mhlw/animal/down/2004_5/roudou/02_an/an2001/an_2001-11.pdf">http://www.forth.go.jp/mhlw/animal/down/2004_5/roudou/02_an/an2001/an_2001-11.pdf</a>
r029	安居院宣昭 疾病媒介昆虫の侵入・移動分散の監視・防御に関する研究(2000)(1)	<a href="http://www.forth.go.jp/mhlw/animal/down/2004_5/roudou/02_an/an2000/an_2000-01.pdf">http://www.forth.go.jp/mhlw/animal/down/2004_5/roudou/02_an/an2000/an_2000-01.pdf</a>
r030	安居院宣昭 疾病媒介昆虫の侵入・移動分散の監視・防御に関する研究(2000)(2)	<a href="http://www.forth.go.jp/mhlw/animal/down/2004_5/roudou/02_an/an2000/an_2000-02.pdf">http://www.forth.go.jp/mhlw/animal/down/2004_5/roudou/02_an/an2000/an_2000-02.pdf</a>
r031	安居院宣昭 疾病媒介昆虫の侵入・移動分散の監視・防御に関する研究(2000)(3)	<a href="http://www.forth.go.jp/mhlw/animal/down/2004_5/roudou/02_an/an2000/an_2000-03.pdf">http://www.forth.go.jp/mhlw/animal/down/2004_5/roudou/02_an/an2000/an_2000-03.pdf</a>
r032	安居院宣昭 疾病媒介昆虫の侵入・移動分散の監視・防御に関する研究(2000)(4)	<a href="http://www.forth.go.jp/mhlw/animal/down/2004_5/roudou/02_an/an2000/an_2000-04.pdf">http://www.forth.go.jp/mhlw/animal/down/2004_5/roudou/02_an/an2000/an_2000-04.pdf</a>
r033	安居院宣昭 疾病媒介昆虫の侵入・移動分散の監視・防御に関する研究(2000)(5)	<a href="http://www.forth.go.jp/mhlw/animal/down/2004_5/roudou/02_an/an2000/an_2000-05.pdf">http://www.forth.go.jp/mhlw/animal/down/2004_5/roudou/02_an/an2000/an_2000-05.pdf</a>

ファイル一覧

r034	安原院宣昭 疾病媒介昆虫の侵入・移動分散の監視・防衛に関する研究(2000)(6)	<a href="http://www.forth.go.jp/mhlw/animal/down/2004_5/roudou/02_an/an2000/an_2000-06.pdf">http://www.forth.go.jp/mhlw/animal/down/2004_5/roudou/02_an/an2000/an_2000-06.pdf</a>
r035	安原院宣昭 疾病媒介昆虫の侵入・移動分散の監視・防衛に関する研究(2000)(7)	<a href="http://www.forth.go.jp/mhlw/animal/down/2004_5/roudou/02_an/an2000/an_2000-07.pdf">http://www.forth.go.jp/mhlw/animal/down/2004_5/roudou/02_an/an2000/an_2000-07.pdf</a>
r036	安原院宣昭 疾病媒介昆虫の侵入・移動分散の監視・防衛に関する研究(2000)(8)	<a href="http://www.forth.go.jp/mhlw/animal/down/2004_5/roudou/02_an/an2000/an_2000-08.pdf">http://www.forth.go.jp/mhlw/animal/down/2004_5/roudou/02_an/an2000/an_2000-08.pdf</a>
r037	安原院宣昭 疾病媒介昆虫の侵入・移動分散の監視・防衛に関する研究(2000)(9)	<a href="http://www.forth.go.jp/mhlw/animal/down/2004_5/roudou/02_an/an2000/an_2000-09.pdf">http://www.forth.go.jp/mhlw/animal/down/2004_5/roudou/02_an/an2000/an_2000-09.pdf</a>
r038	安原院宣昭 疾病媒介昆虫の侵入・移動分散の監視・防衛に関する研究(2000)(10)	<a href="http://www.forth.go.jp/mhlw/animal/down/2004_5/roudou/02_an/an2000/an_2000-10.pdf">http://www.forth.go.jp/mhlw/animal/down/2004_5/roudou/02_an/an2000/an_2000-10.pdf</a>
r039	新井種子 輸入感染症としての狂犬病ウイルスの疫学的研究(1997)	<a href="http://www.forth.go.jp/mhlw/animal/page_b/kagaku/arai.html">http://www.forth.go.jp/mhlw/animal/page_b/kagaku/arai.html</a>
r040	五十嵐章 西ナイルウイルスを含むフラビウイルスの疫学・診断・治療のガイドライン作成のための緊急研究	<a href="http://www.forth.go.jp/mhlw/animal/page_b/kagaku/igarasi.html">http://www.forth.go.jp/mhlw/animal/page_b/kagaku/igarasi.html</a>
r041	ボルナ病ウイルス感染の実態に関する疫学的ウイルス学的研究(1999)(1)	<a href="http://www.forth.go.jp/mhlw/animal/down/2004_5/roudou/05_ikedai/ikedai_1999/ike_1999-01.pdf">http://www.forth.go.jp/mhlw/animal/down/2004_5/roudou/05_ikedai/ikedai_1999/ike_1999-01.pdf</a>
r042	ボルナ病ウイルス感染の実態に関する疫学的ウイルス学的研究(1999)(2)	<a href="http://www.forth.go.jp/mhlw/animal/down/2004_5/roudou/05_ikedai/ikedai_1999/ike_1999-02.pdf">http://www.forth.go.jp/mhlw/animal/down/2004_5/roudou/05_ikedai/ikedai_1999/ike_1999-02.pdf</a>
r043	ボルナ病ウイルス感染の実態に関する疫学的ウイルス学的研究(1998)(1)	<a href="http://www.forth.go.jp/mhlw/animal/down/2004_5/roudou/05_ikedai/ikedai_1998/ike_1998-01.pdf">http://www.forth.go.jp/mhlw/animal/down/2004_5/roudou/05_ikedai/ikedai_1998/ike_1998-01.pdf</a>
r044	ボルナ病ウイルス感染の実態に関する疫学的ウイルス学的研究(1998)(2)	<a href="http://www.forth.go.jp/mhlw/animal/down/2004_5/roudou/05_ikedai/ikedai_1998/ike_1998-02.pdf">http://www.forth.go.jp/mhlw/animal/down/2004_5/roudou/05_ikedai/ikedai_1998/ike_1998-02.pdf</a>
r045	池田和彦 ボルナ病ウイルス感染の実態に関する疫学的ウイルス学的研究	<a href="http://www.forth.go.jp/mhlw/animal/page_b/kagaku/ikedai2.html">http://www.forth.go.jp/mhlw/animal/page_b/kagaku/ikedai2.html</a>
r046	内田幸彦 侵入動物及び侵入ベクターのサーベイランスシステム構築に関する研究(2001)(1)	<a href="http://www.forth.go.jp/mhlw/animal/down/2004_5/roudou/06_uchida/uchi_2001/uchi_2001-01.pdf">http://www.forth.go.jp/mhlw/animal/down/2004_5/roudou/06_uchida/uchi_2001/uchi_2001-01.pdf</a>
r047	内田幸彦 侵入動物及び侵入ベクターのサーベイランスシステム構築に関する研究(2001)(2)	<a href="http://www.forth.go.jp/mhlw/animal/down/2004_5/roudou/06_uchida/uchi_2001/uchi_2001-02.pdf">http://www.forth.go.jp/mhlw/animal/down/2004_5/roudou/06_uchida/uchi_2001/uchi_2001-02.pdf</a>
r048	内田幸彦 侵入動物及び侵入ベクターのサーベイランスシステム構築に関する研究(2001)(3)	<a href="http://www.forth.go.jp/mhlw/animal/down/2004_5/roudou/06_uchida/uchi_2001/uchi_2001-03.pdf">http://www.forth.go.jp/mhlw/animal/down/2004_5/roudou/06_uchida/uchi_2001/uchi_2001-03.pdf</a>
r049	内田幸彦 侵入動物及び侵入ベクターのサーベイランスシステム構築に関する研究(2001)(4)	<a href="http://www.forth.go.jp/mhlw/animal/down/2004_5/roudou/06_uchida/uchi_2001/uchi_2001-04.pdf">http://www.forth.go.jp/mhlw/animal/down/2004_5/roudou/06_uchida/uchi_2001/uchi_2001-04.pdf</a>
r050	内田幸彦 侵入動物及び侵入ベクターのサーベイランスシステム構築に関する研究(2001)(5)	<a href="http://www.forth.go.jp/mhlw/animal/down/2004_5/roudou/06_uchida/uchi_2001/uchi_2001-05.pdf">http://www.forth.go.jp/mhlw/animal/down/2004_5/roudou/06_uchida/uchi_2001/uchi_2001-05.pdf</a>
r051	内田幸彦 侵入動物及び侵入ベクターのサーベイランスシステム構築に関する研究(2000)(1)	<a href="http://www.forth.go.jp/mhlw/animal/down/2004_5/roudou/06_uchida/uchi_2000/uchi_2000-01.pdf">http://www.forth.go.jp/mhlw/animal/down/2004_5/roudou/06_uchida/uchi_2000/uchi_2000-01.pdf</a>
r052	内田幸彦 侵入動物及び侵入ベクターのサーベイランスシステム構築に関する研究(2000)(2)	<a href="http://www.forth.go.jp/mhlw/animal/down/2004_5/roudou/06_uchida/uchi_2000/uchi_2000-02.pdf">http://www.forth.go.jp/mhlw/animal/down/2004_5/roudou/06_uchida/uchi_2000/uchi_2000-02.pdf</a>
r053	内田幸彦 侵入動物及び侵入ベクターのサーベイランスシステム構築に関する研究(2000)(3)	<a href="http://www.forth.go.jp/mhlw/animal/down/2004_5/roudou/06_uchida/uchi_2000/uchi_2000-03.pdf">http://www.forth.go.jp/mhlw/animal/down/2004_5/roudou/06_uchida/uchi_2000/uchi_2000-03.pdf</a>
r054	内田幸彦 侵入動物及び侵入ベクターのサーベイランスシステム構築に関する研究(2000)(4)	<a href="http://www.forth.go.jp/mhlw/animal/down/2004_5/roudou/06_uchida/uchi_2000/uchi_2000-04.pdf">http://www.forth.go.jp/mhlw/animal/down/2004_5/roudou/06_uchida/uchi_2000/uchi_2000-04.pdf</a>
r055	内田幸彦 侵入動物及び侵入ベクターのサーベイランスシステム構築に関する研究(2000)(5)	<a href="http://www.forth.go.jp/mhlw/animal/down/2004_5/roudou/06_uchida/uchi_2000/uchi_2000-05.pdf">http://www.forth.go.jp/mhlw/animal/down/2004_5/roudou/06_uchida/uchi_2000/uchi_2000-05.pdf</a>
r056	内田幸彦 侵入動物及び侵入ベクターのサーベイランスシステム構築に関する研究(2000)(6)	<a href="http://www.forth.go.jp/mhlw/animal/down/2004_5/roudou/06_uchida/uchi_2000/uchi_2000-06.pdf">http://www.forth.go.jp/mhlw/animal/down/2004_5/roudou/06_uchida/uchi_2000/uchi_2000-06.pdf</a>
r057	内田幸彦 侵入動物及び侵入ベクターのサーベイランスシステム構築に関する研究(2000)(7)	<a href="http://www.forth.go.jp/mhlw/animal/down/2004_5/roudou/06_uchida/uchi_2000/uchi_2000-07.pdf">http://www.forth.go.jp/mhlw/animal/down/2004_5/roudou/06_uchida/uchi_2000/uchi_2000-07.pdf</a>
r058	内田幸彦 侵入動物及び侵入ベクターのサーベイランスシステム構築に関する研究(2000)(8)	<a href="http://www.forth.go.jp/mhlw/animal/down/2004_5/roudou/06_uchida/uchi_2000/uchi_2000-08.pdf">http://www.forth.go.jp/mhlw/animal/down/2004_5/roudou/06_uchida/uchi_2000/uchi_2000-08.pdf</a>
r059	内田幸彦 侵入動物及び侵入ベクターのサーベイランスシステム構築に関する研究(2000)(9)	<a href="http://www.forth.go.jp/mhlw/animal/down/2004_5/roudou/06_uchida/uchi_2000/uchi_2000-09.pdf">http://www.forth.go.jp/mhlw/animal/down/2004_5/roudou/06_uchida/uchi_2000/uchi_2000-09.pdf</a>
r060	内田幸彦 侵入動物及び侵入ベクターのサーベイランスシステム構築に関する研究(2000)(10)	<a href="http://www.forth.go.jp/mhlw/animal/down/2004_5/roudou/06_uchida/uchi_2000/uchi_2000-10.pdf">http://www.forth.go.jp/mhlw/animal/down/2004_5/roudou/06_uchida/uchi_2000/uchi_2000-10.pdf</a>
r061	内田幸彦 侵入動物及び侵入ベクターのサーベイランスシステム構築に関する研究(1999)(1)	<a href="http://www.forth.go.jp/mhlw/animal/down/2004_5/roudou/06_uchida/uchi_1999/uchi_1999-01.pdf">http://www.forth.go.jp/mhlw/animal/down/2004_5/roudou/06_uchida/uchi_1999/uchi_1999-01.pdf</a>
r062	内田幸彦 侵入動物及び侵入ベクターのサーベイランスシステム構築に関する研究(1999)(2)	<a href="http://www.forth.go.jp/mhlw/animal/down/2004_5/roudou/06_uchida/uchi_1999/uchi_1999-02.pdf">http://www.forth.go.jp/mhlw/animal/down/2004_5/roudou/06_uchida/uchi_1999/uchi_1999-02.pdf</a>
r063	内田幸彦 侵入動物及び侵入ベクターのサーベイランスシステム構築に関する研究(1999)(3)	<a href="http://www.forth.go.jp/mhlw/animal/down/2004_5/roudou/06_uchida/uchi_1999/uchi_1999-03.pdf">http://www.forth.go.jp/mhlw/animal/down/2004_5/roudou/06_uchida/uchi_1999/uchi_1999-03.pdf</a>
r064	内田幸彦 侵入動物及び侵入ベクターのサーベイランスシステム構築に関する研究(1999)(4)	<a href="http://www.forth.go.jp/mhlw/animal/down/2004_5/roudou/06_uchida/uchi_1999/uchi_1999-04.pdf">http://www.forth.go.jp/mhlw/animal/down/2004_5/roudou/06_uchida/uchi_1999/uchi_1999-04.pdf</a>
r066	内田幸彦 侵入動物及び侵入ベクターのサーベイランスシステム構築に関する研究(1999)(5)	<a href="http://www.forth.go.jp/mhlw/animal/down/2004_5/roudou/06_uchida/uchi_1999/uchi_1999-05.pdf">http://www.forth.go.jp/mhlw/animal/down/2004_5/roudou/06_uchida/uchi_1999/uchi_1999-05.pdf</a>
r066	金澤保 流行域が拡大しつつあるエキノコックス症の監視・防衛に関する研究(1999)	<a href="http://www.forth.go.jp/mhlw/animal/page_b/kagaku/kanazawa.html">http://www.forth.go.jp/mhlw/animal/page_b/kagaku/kanazawa.html</a>
r067	神谷 正男 エキノコックス症の監視・防衛に関する研究(2002)(1)	<a href="http://www.forth.go.jp/mhlw/animal/down/2004_5/roudou/08_kamiya/kamiya_2002/kamiya_2002-01.pdf">http://www.forth.go.jp/mhlw/animal/down/2004_5/roudou/08_kamiya/kamiya_2002/kamiya_2002-01.pdf</a>
r068	神谷 正男 エキノコックス症の監視・防衛に関する研究(2002)(2)	<a href="http://www.forth.go.jp/mhlw/animal/down/2004_5/roudou/08_kamiya/kamiya_2002/kamiya_2002-02.pdf">http://www.forth.go.jp/mhlw/animal/down/2004_5/roudou/08_kamiya/kamiya_2002/kamiya_2002-02.pdf</a>
r069	神谷 正男 エキノコックス症の監視・防衛に関する研究(2002)(3)	<a href="http://www.forth.go.jp/mhlw/animal/down/2004_5/roudou/08_kamiya/kamiya_2002/kamiya_2002-03.pdf">http://www.forth.go.jp/mhlw/animal/down/2004_5/roudou/08_kamiya/kamiya_2002/kamiya_2002-03.pdf</a>
r070	神谷 正男 エキノコックス症の監視・防衛に関する研究(2002)(4)	<a href="http://www.forth.go.jp/mhlw/animal/down/2004_5/roudou/08_kamiya/kamiya_2002/kamiya_2002-04.pdf">http://www.forth.go.jp/mhlw/animal/down/2004_5/roudou/08_kamiya/kamiya_2002/kamiya_2002-04.pdf</a>
r071	神谷 正男 エキノコックス症の監視・防衛に関する研究(2002)(5)	<a href="http://www.forth.go.jp/mhlw/animal/down/2004_5/roudou/08_kamiya/kamiya_2002/kamiya_2002-05.pdf">http://www.forth.go.jp/mhlw/animal/down/2004_5/roudou/08_kamiya/kamiya_2002/kamiya_2002-05.pdf</a>
r072	神谷 正男 エキノコックス症の監視・防衛に関する研究(2002)(6)	<a href="http://www.forth.go.jp/mhlw/animal/down/2004_5/roudou/08_kamiya/kamiya_2002/kamiya_2002-06.pdf">http://www.forth.go.jp/mhlw/animal/down/2004_5/roudou/08_kamiya/kamiya_2002/kamiya_2002-06.pdf</a>
r073	神谷 正男 エキノコックス症の監視・防衛に関する研究(2001)(1)	<a href="http://www.forth.go.jp/mhlw/animal/down/2004_5/roudou/08_kamiya/kamiya_2001/kamiya_2001-01.pdf">http://www.forth.go.jp/mhlw/animal/down/2004_5/roudou/08_kamiya/kamiya_2001/kamiya_2001-01.pdf</a>
r074	神谷 正男 エキノコックス症の監視・防衛に関する研究(2001)(2)	<a href="http://www.forth.go.jp/mhlw/animal/down/2004_5/roudou/08_kamiya/kamiya_2001/kamiya_2001-02.pdf">http://www.forth.go.jp/mhlw/animal/down/2004_5/roudou/08_kamiya/kamiya_2001/kamiya_2001-02.pdf</a>

ファイル一覧

r075	神谷 正男 エキノコックス症の監視・防衛に関する研究(2001)(3)	<a href="http://www.forth.go.jp/mhlw/animal/down/2004_5/roudou/08_kamiya/kamiya_2001/kamiya_2001-03.pdf">http://www.forth.go.jp/mhlw/animal/down/2004_5/roudou/08_kamiya/kamiya_2001/kamiya_2001-03.pdf</a>
r076	神谷 正男 エキノコックス症の監視・防衛に関する研究(2001)(4)	<a href="http://www.forth.go.jp/mhlw/animal/down/2004_5/roudou/08_kamiya/kamiya_2001/kamiya_2001-04.pdf">http://www.forth.go.jp/mhlw/animal/down/2004_5/roudou/08_kamiya/kamiya_2001/kamiya_2001-04.pdf</a>
r077	神谷 正男 エキノコックス症の監視・防衛に関する研究(2001)(5)	<a href="http://www.forth.go.jp/mhlw/animal/down/2004_5/roudou/08_kamiya/kamiya_2001/kamiya_2001-05.pdf">http://www.forth.go.jp/mhlw/animal/down/2004_5/roudou/08_kamiya/kamiya_2001/kamiya_2001-05.pdf</a>
r078	神谷 正男 エキノコックス症の監視・防衛に関する研究(2000)(1)	<a href="http://www.forth.go.jp/mhlw/animal/down/2004_5/roudou/08_kamiya/kamiya_2000/kamiya_2000-01.pdf">http://www.forth.go.jp/mhlw/animal/down/2004_5/roudou/08_kamiya/kamiya_2000/kamiya_2000-01.pdf</a>
r079	神谷 正男 エキノコックス症の監視・防衛に関する研究(2000)(2)	<a href="http://www.forth.go.jp/mhlw/animal/down/2004_5/roudou/08_kamiya/kamiya_2000/kamiya_2000-02.pdf">http://www.forth.go.jp/mhlw/animal/down/2004_5/roudou/08_kamiya/kamiya_2000/kamiya_2000-02.pdf</a>
r080	神谷 正男 エキノコックス症の監視・防衛に関する研究(2000)(3)	<a href="http://www.forth.go.jp/mhlw/animal/down/2004_5/roudou/08_kamiya/kamiya_2000/kamiya_2000-03.pdf">http://www.forth.go.jp/mhlw/animal/down/2004_5/roudou/08_kamiya/kamiya_2000/kamiya_2000-03.pdf</a>
r081	神谷 正男 エキノコックス症の監視・防衛に関する研究(2000)(4)	<a href="http://www.forth.go.jp/mhlw/animal/down/2004_5/roudou/08_kamiya/kamiya_2000/kamiya_2000-04.pdf">http://www.forth.go.jp/mhlw/animal/down/2004_5/roudou/08_kamiya/kamiya_2000/kamiya_2000-04.pdf</a>
r082	神山恒夫 輸入および在来コウモリ由来感染症に関する総合的危険評価に関する研究(2001)(1)	<a href="http://www.forth.go.jp/mhlw/animal/down/2004_5/roudou/kamiyama_2001/kamiyama_2001-01.pdf">http://www.forth.go.jp/mhlw/animal/down/2004_5/roudou/kamiyama_2001/kamiyama_2001-01.pdf</a>
r083	神山恒夫 輸入および在来コウモリ由来感染症に関する総合的危険評価に関する研究(2001)(2)	<a href="http://www.forth.go.jp/mhlw/animal/down/2004_5/roudou/kamiyama_2001/kamiyama_2001-02.pdf">http://www.forth.go.jp/mhlw/animal/down/2004_5/roudou/kamiyama_2001/kamiyama_2001-02.pdf</a>
r084	神山恒夫 輸入および在来コウモリ由来感染症に関する総合的危険評価に関する研究(2001)(3)	<a href="http://www.forth.go.jp/mhlw/animal/down/2004_5/roudou/kamiyama_2001/kamiyama_2001-03.pdf">http://www.forth.go.jp/mhlw/animal/down/2004_5/roudou/kamiyama_2001/kamiyama_2001-03.pdf</a>
r085	神山恒夫 輸入および在来コウモリ由来感染症に関する総合的危険評価に関する研究(2001)(4)	<a href="http://www.forth.go.jp/mhlw/animal/down/2004_5/roudou/kamiyama_2001/kamiyama_2001-04.pdf">http://www.forth.go.jp/mhlw/animal/down/2004_5/roudou/kamiyama_2001/kamiyama_2001-04.pdf</a>
r086	神山恒夫 輸入および在来コウモリ由来感染症に関する総合的危険評価に関する研究(2001)(5)	<a href="http://www.forth.go.jp/mhlw/animal/down/2004_5/roudou/kamiyama_2001/kamiyama_2001-05.pdf">http://www.forth.go.jp/mhlw/animal/down/2004_5/roudou/kamiyama_2001/kamiyama_2001-05.pdf</a>
r087	神山恒夫 輸入および在来コウモリ由来感染症に関する総合的危険評価に関する研究(2001)(6)	<a href="http://www.forth.go.jp/mhlw/animal/down/2004_5/roudou/kamiyama_2001/kamiyama_2001-06.pdf">http://www.forth.go.jp/mhlw/animal/down/2004_5/roudou/kamiyama_2001/kamiyama_2001-06.pdf</a>
r088	神山恒夫 野生げっ歯類等に関連する動物由来感染症に関する疫学的研究(1999)(1)	<a href="http://www.forth.go.jp/mhlw/animal/down/2004_5/roudou/09_kamiyama/kamiyama_1999/kamiyama_1999-01.pdf">http://www.forth.go.jp/mhlw/animal/down/2004_5/roudou/09_kamiyama/kamiyama_1999/kamiyama_1999-01.pdf</a>
r089	神山恒夫 野生げっ歯類等に関連する動物由来感染症に関する疫学的研究(1999)(2)	<a href="http://www.forth.go.jp/mhlw/animal/down/2004_5/roudou/09_kamiyama/kamiyama_1999/kamiyama_1999-02.pdf">http://www.forth.go.jp/mhlw/animal/down/2004_5/roudou/09_kamiyama/kamiyama_1999/kamiyama_1999-02.pdf</a>
r090	神山恒夫 野生げっ歯類等に関連する動物由来感染症に関する疫学的研究(1999)(3)	<a href="http://www.forth.go.jp/mhlw/animal/down/2004_5/roudou/09_kamiyama/kamiyama_1999/kamiyama_1999-03.pdf">http://www.forth.go.jp/mhlw/animal/down/2004_5/roudou/09_kamiyama/kamiyama_1999/kamiyama_1999-03.pdf</a>
r091	神山恒夫 野生げっ歯類等に関連する動物由来感染症に関する疫学的研究(1999)(4)	<a href="http://www.forth.go.jp/mhlw/animal/down/2004_5/roudou/09_kamiyama/kamiyama_1999/kamiyama_1999-04.pdf">http://www.forth.go.jp/mhlw/animal/down/2004_5/roudou/09_kamiyama/kamiyama_1999/kamiyama_1999-04.pdf</a>
r092	神山恒夫 野生げっ歯類等に関連する動物由来感染症に関する疫学的研究(1999)(5)	<a href="http://www.forth.go.jp/mhlw/animal/down/2004_5/roudou/09_kamiyama/kamiyama_1999/kamiyama_1999-05.pdf">http://www.forth.go.jp/mhlw/animal/down/2004_5/roudou/09_kamiyama/kamiyama_1999/kamiyama_1999-05.pdf</a>
r093	倉田 毅 輸入感染症特にウイルス性出血熱に対する水際対応の具体化方策に関する研究(1997)	<a href="http://www.forth.go.jp/mhlw/animal/page_b/kagaku/kurata.html">http://www.forth.go.jp/mhlw/animal/page_b/kagaku/kurata.html</a>
r094	倉根一郎 輸血用血液におけるウエストナイルウイルス検出方法の確立に関する研究(2002)(1)	<a href="http://www.forth.go.jp/mhlw/animal/down/2004_5/roudou/11_kurane/kurane_2002west/kura_west2002-01.pdf">http://www.forth.go.jp/mhlw/animal/down/2004_5/roudou/11_kurane/kurane_2002west/kura_west2002-01.pdf</a>
r095	倉根一郎 輸血用血液におけるウエストナイルウイルス検出方法の確立に関する研究(2002)(2)	<a href="http://www.forth.go.jp/mhlw/animal/down/2004_5/roudou/11_kurane/kurane_2002west/kura_west2002-02.pdf">http://www.forth.go.jp/mhlw/animal/down/2004_5/roudou/11_kurane/kurane_2002west/kura_west2002-02.pdf</a>
r096	倉根一郎 節足動物媒介性ウイルスに対する診断法の確立、疫学及びワクチン開発に関する研究(2002)(1)	<a href="http://www.forth.go.jp/mhlw/animal/down/2004_5/roudou/11_kurane/kurane_2002virus/kura_virus2002-01.pdf">http://www.forth.go.jp/mhlw/animal/down/2004_5/roudou/11_kurane/kurane_2002virus/kura_virus2002-01.pdf</a>
r097	倉根一郎 節足動物媒介性ウイルスに対する診断法の確立、疫学及びワクチン開発に関する研究(2002)(2)	<a href="http://www.forth.go.jp/mhlw/animal/down/2004_5/roudou/11_kurane/kurane_2002virus/kura_virus2002-02.pdf">http://www.forth.go.jp/mhlw/animal/down/2004_5/roudou/11_kurane/kurane_2002virus/kura_virus2002-02.pdf</a>
r098	倉根一郎 節足動物媒介性ウイルスに対する診断法の確立、疫学及びワクチン開発に関する研究(2002)(3)	<a href="http://www.forth.go.jp/mhlw/animal/down/2004_5/roudou/11_kurane/kurane_2002virus/kura_virus2002-03.pdf">http://www.forth.go.jp/mhlw/animal/down/2004_5/roudou/11_kurane/kurane_2002virus/kura_virus2002-03.pdf</a>
r099	倉根一郎 節足動物媒介性ウイルスに対する診断法の確立、疫学及びワクチン開発に関する研究(2002)(4)	<a href="http://www.forth.go.jp/mhlw/animal/down/2004_5/roudou/11_kurane/kurane_2002virus/kura_virus2002-04.pdf">http://www.forth.go.jp/mhlw/animal/down/2004_5/roudou/11_kurane/kurane_2002virus/kura_virus2002-04.pdf</a>
r100	倉根一郎 節足動物媒介性ウイルスに対する診断法の確立、疫学及びワクチン開発に関する研究(2002)(5)	<a href="http://www.forth.go.jp/mhlw/animal/down/2004_5/roudou/11_kurane/kurane_2002virus/kura_virus2002-05.pdf">http://www.forth.go.jp/mhlw/animal/down/2004_5/roudou/11_kurane/kurane_2002virus/kura_virus2002-05.pdf</a>
r101	倉根一郎 節足動物媒介性ウイルスに対する診断法の確立、疫学及びワクチン開発に関する研究(2002)(6)	<a href="http://www.forth.go.jp/mhlw/animal/down/2004_5/roudou/11_kurane/kurane_2002virus/kura_virus2002-06.pdf">http://www.forth.go.jp/mhlw/animal/down/2004_5/roudou/11_kurane/kurane_2002virus/kura_virus2002-06.pdf</a>
r102	倉根一郎 節足動物媒介性ウイルスに対する診断法の確立、疫学及びワクチン開発に関する研究(2002)(7)	<a href="http://www.forth.go.jp/mhlw/animal/down/2004_5/roudou/11_kurane/kurane_2002virus/kura_virus2002-07.pdf">http://www.forth.go.jp/mhlw/animal/down/2004_5/roudou/11_kurane/kurane_2002virus/kura_virus2002-07.pdf</a>
r103	倉根一郎 節足動物媒介性ウイルスに対する診断法の確立、疫学及びワクチン開発に関する研究(2001)(1)	<a href="http://www.forth.go.jp/mhlw/animal/down/2004_5/roudou/11_kurane/kurane_2001/kura_2001-01.pdf">http://www.forth.go.jp/mhlw/animal/down/2004_5/roudou/11_kurane/kurane_2001/kura_2001-01.pdf</a>
r104	倉根一郎 節足動物媒介性ウイルスに対する診断法の確立、疫学及びワクチン開発に関する研究(2001)(2)	<a href="http://www.forth.go.jp/mhlw/animal/down/2004_5/roudou/11_kurane/kurane_2001/kura_2001-02.pdf">http://www.forth.go.jp/mhlw/animal/down/2004_5/roudou/11_kurane/kurane_2001/kura_2001-02.pdf</a>
r105	倉根一郎 節足動物媒介性ウイルスに対する診断法の確立、疫学及びワクチン開発に関する研究(2001)(3)	<a href="http://www.forth.go.jp/mhlw/animal/down/2004_5/roudou/11_kurane/kurane_2001/kura_2001-03.pdf">http://www.forth.go.jp/mhlw/animal/down/2004_5/roudou/11_kurane/kurane_2001/kura_2001-03.pdf</a>
r106	倉根一郎 節足動物媒介性ウイルスに対する診断法の確立、疫学及びワクチン開発に関する研究(2001)(4)	<a href="http://www.forth.go.jp/mhlw/animal/down/2004_5/roudou/11_kurane/kurane_2001/kura_2001-04.pdf">http://www.forth.go.jp/mhlw/animal/down/2004_5/roudou/11_kurane/kurane_2001/kura_2001-04.pdf</a>
r107	倉根一郎 節足動物媒介性ウイルスに対する診断法の確立、疫学及びワクチン開発に関する研究(2001)(5)	<a href="http://www.forth.go.jp/mhlw/animal/down/2004_5/roudou/11_kurane/kurane_2001/kura_2001-05.pdf">http://www.forth.go.jp/mhlw/animal/down/2004_5/roudou/11_kurane/kurane_2001/kura_2001-05.pdf</a>
r108	倉根一郎 節足動物媒介性ウイルスに対する診断法の確立、疫学及びワクチン開発に関する研究(2001)(6)	<a href="http://www.forth.go.jp/mhlw/animal/down/2004_5/roudou/11_kurane/kurane_2001/kura_2001-06.pdf">http://www.forth.go.jp/mhlw/animal/down/2004_5/roudou/11_kurane/kurane_2001/kura_2001-06.pdf</a>
r109	倉根一郎 節足動物媒介性ウイルスに対する診断法の確立、疫学及びワクチン開発に関する研究(2001)(7)	<a href="http://www.forth.go.jp/mhlw/animal/down/2004_5/roudou/11_kurane/kurane_2001/kura_2001-07.pdf">http://www.forth.go.jp/mhlw/animal/down/2004_5/roudou/11_kurane/kurane_2001/kura_2001-07.pdf</a>
r110	倉根一郎 節足動物媒介性ウイルスに対する診断法の確立、疫学及びワクチン開発に関する研究(2000)(1)	<a href="http://www.forth.go.jp/mhlw/animal/down/2004_5/roudou/11_kurane/kurane_2000/kurane_2000-01.pdf">http://www.forth.go.jp/mhlw/animal/down/2004_5/roudou/11_kurane/kurane_2000/kurane_2000-01.pdf</a>
r111	倉根一郎 節足動物媒介性ウイルスに対する診断法の確立、疫学及びワクチン開発に関する研究(2000)(2)	<a href="http://www.forth.go.jp/mhlw/animal/down/2004_5/roudou/11_kurane/kurane_2000/kurane_2000-02.pdf">http://www.forth.go.jp/mhlw/animal/down/2004_5/roudou/11_kurane/kurane_2000/kurane_2000-02.pdf</a>
r112	倉根一郎 節足動物媒介性ウイルスに対する診断法の確立、疫学及びワクチン開発に関する研究(2000)(3)	<a href="http://www.forth.go.jp/mhlw/animal/down/2004_5/roudou/11_kurane/kurane_2000/kurane_2000-03.pdf">http://www.forth.go.jp/mhlw/animal/down/2004_5/roudou/11_kurane/kurane_2000/kurane_2000-03.pdf</a>
r113	倉根一郎 節足動物媒介性ウイルスに対する診断法の確立、疫学及びワクチン開発に関する研究(2000)(4)	<a href="http://www.forth.go.jp/mhlw/animal/down/2004_5/roudou/11_kurane/kurane_2000/kurane_2000-04.pdf">http://www.forth.go.jp/mhlw/animal/down/2004_5/roudou/11_kurane/kurane_2000/kurane_2000-04.pdf</a>
r114	倉根一郎 節足動物媒介性ウイルスに対する診断法の確立、疫学及びワクチン開発に関する研究(2000)(5)	<a href="http://www.forth.go.jp/mhlw/animal/down/2004_5/roudou/11_kurane/kurane_2000/kurane_2000-05.pdf">http://www.forth.go.jp/mhlw/animal/down/2004_5/roudou/11_kurane/kurane_2000/kurane_2000-05.pdf</a>
r115	倉根一郎 テングウイルス及び日本脳炎ウイルスに対する新型ワクチンの開発に関する研究(1999)(1)	<a href="http://www.forth.go.jp/mhlw/animal/down/2004_5/roudou/11_kurane/kurane_1999/kurane_1999-01.pdf">http://www.forth.go.jp/mhlw/animal/down/2004_5/roudou/11_kurane/kurane_1999/kurane_1999-01.pdf</a>



ファイル一覧

r116	倉根一郎 デングウイルス及び日本脳炎ウイルスに対する新型ワクチンの開発に関する研究(1999)(2)	<a href="http://www.forth.go.jp/mhlw/animal/down/2004_5/roudou/11_kurane/kurane_1999/kurane_1999-02.pdf">http://www.forth.go.jp/mhlw/animal/down/2004_5/roudou/11_kurane/kurane_1999/kurane_1999-02.pdf</a>
r117	倉根一郎 デングウイルス及び日本脳炎ウイルスに対する新型ワクチンの開発に関する研究(1999)(3)	<a href="http://www.forth.go.jp/mhlw/animal/down/2004_5/roudou/11_kurane/kurane_1999/kurane_1999-03.pdf">http://www.forth.go.jp/mhlw/animal/down/2004_5/roudou/11_kurane/kurane_1999/kurane_1999-03.pdf</a>
r118	倉根一郎 デングウイルス及び日本脳炎ウイルスに対する新型ワクチンの開発に関する研究(1999)(4)	<a href="http://www.forth.go.jp/mhlw/animal/down/2004_5/roudou/11_kurane/kurane_1999/kurane_1999-04.pdf">http://www.forth.go.jp/mhlw/animal/down/2004_5/roudou/11_kurane/kurane_1999/kurane_1999-04.pdf</a>
r119	倉根一郎 デングウイルス及び日本脳炎ウイルスに対する新型ワクチンの開発に関する研究(1999)(5)	<a href="http://www.forth.go.jp/mhlw/animal/down/2004_5/roudou/11_kurane/kurane_1999/kurane_1999-05.pdf">http://www.forth.go.jp/mhlw/animal/down/2004_5/roudou/11_kurane/kurane_1999/kurane_1999-05.pdf</a>
r120	倉根一郎 デングウイルス及び日本脳炎ウイルスに対する新型ワクチンの開発に関する研究(1998)(1)	<a href="http://www.forth.go.jp/mhlw/animal/down/2004_5/roudou/11_kurane/kurane_1998/kurane_1998-01.pdf">http://www.forth.go.jp/mhlw/animal/down/2004_5/roudou/11_kurane/kurane_1998/kurane_1998-01.pdf</a>
r121	倉根一郎 デングウイルス及び日本脳炎ウイルスに対する新型ワクチンの開発に関する研究(1998)(2)	<a href="http://www.forth.go.jp/mhlw/animal/down/2004_5/roudou/11_kurane/kurane_1998/kurane_1998-02.pdf">http://www.forth.go.jp/mhlw/animal/down/2004_5/roudou/11_kurane/kurane_1998/kurane_1998-02.pdf</a>
r122	倉根一郎 デングウイルス及び日本脳炎ウイルスに対する新型ワクチンの開発に関する研究(1998)(3)	<a href="http://www.forth.go.jp/mhlw/animal/down/2004_5/roudou/11_kurane/kurane_1998/kurane_1998-03.pdf">http://www.forth.go.jp/mhlw/animal/down/2004_5/roudou/11_kurane/kurane_1998/kurane_1998-03.pdf</a>
r123	倉根一郎 デングウイルス及び日本脳炎ウイルスに対する新型ワクチンの開発に関する研究(1998)(4)	<a href="http://www.forth.go.jp/mhlw/animal/down/2004_5/roudou/11_kurane/kurane_1998/kurane_1998-04.pdf">http://www.forth.go.jp/mhlw/animal/down/2004_5/roudou/11_kurane/kurane_1998/kurane_1998-04.pdf</a>
r124	倉根一郎 新しい日本脳炎ワクチンの開発に関する緊急研究(1998)(1)	<a href="http://www.forth.go.jp/mhlw/animal/down/2004_5/roudou/11_kurane/kurane_1998vaccine/kura_vaccine1998-01.pdf">http://www.forth.go.jp/mhlw/animal/down/2004_5/roudou/11_kurane/kurane_1998vaccine/kura_vaccine1998-01.pdf</a>
r125	倉根一郎 新しい日本脳炎ワクチンの開発に関する緊急研究(1998)(2)	<a href="http://www.forth.go.jp/mhlw/animal/down/2004_5/roudou/11_kurane/kurane_1998vaccine/kura_vaccine1998-02.pdf">http://www.forth.go.jp/mhlw/animal/down/2004_5/roudou/11_kurane/kurane_1998vaccine/kura_vaccine1998-02.pdf</a>
r126	倉根一郎 新しい日本脳炎ワクチンの開発に関する緊急研究(1998)(3)	<a href="http://www.forth.go.jp/mhlw/animal/down/2004_5/roudou/11_kurane/kurane_1998vaccine/kura_vaccine1998-03.pdf">http://www.forth.go.jp/mhlw/animal/down/2004_5/roudou/11_kurane/kurane_1998vaccine/kura_vaccine1998-03.pdf</a>
r127	倉根一郎 デングウイルス及び日本脳炎ウイルスに対する新型ワクチンの開発に関する研究(1997)	<a href="http://www.forth.go.jp/mhlw/animal/page_b/kagaku/kurane.html">http://www.forth.go.jp/mhlw/animal/page_b/kagaku/kurane.html</a>
r128	小林隆生 デング熱媒介蚊であるヒトスジシマカ分布域拡大に関する研究(1997)	<a href="http://www.forth.go.jp/mhlw/animal/page_b/kagaku/kobayasi.html">http://www.forth.go.jp/mhlw/animal/page_b/kagaku/kobayasi.html</a>
r129	榎田守美 エキノコックス症発生動向把握のための緊急研究(1998)	<a href="http://www.forth.go.jp/mhlw/animal/page_b/kagaku/sakurada.html">http://www.forth.go.jp/mhlw/animal/page_b/kagaku/sakurada.html</a>
r130	高島郁夫 野生げっ歯類及びダニ類に由来する感染症の予防、診断及び疫学に関する研究(2002)(1)	<a href="http://www.forth.go.jp/mhlw/animal/down/2004_5/roudou/14_takashima/taka_2002/taka_2002-01.pdf">http://www.forth.go.jp/mhlw/animal/down/2004_5/roudou/14_takashima/taka_2002/taka_2002-01.pdf</a>
r131	高島郁夫 野生げっ歯類及びダニ類に由来する感染症の予防、診断及び疫学に関する研究(2002)(2)	<a href="http://www.forth.go.jp/mhlw/animal/down/2004_5/roudou/14_takashima/taka_2002/taka_2002-02.pdf">http://www.forth.go.jp/mhlw/animal/down/2004_5/roudou/14_takashima/taka_2002/taka_2002-02.pdf</a>
r132	高島郁夫 野生げっ歯類及びダニ類に由来する感染症の予防、診断及び疫学に関する研究(2002)(3)	<a href="http://www.forth.go.jp/mhlw/animal/down/2004_5/roudou/14_takashima/taka_2002/taka_2002-03.pdf">http://www.forth.go.jp/mhlw/animal/down/2004_5/roudou/14_takashima/taka_2002/taka_2002-03.pdf</a>
r133	高島郁夫 野生げっ歯類及びダニ類に由来する感染症の予防、診断及び疫学に関する研究(2001)(1)	<a href="http://www.forth.go.jp/mhlw/animal/down/2004_5/roudou/14_takashima/taka_2001/taka_2001-01.pdf">http://www.forth.go.jp/mhlw/animal/down/2004_5/roudou/14_takashima/taka_2001/taka_2001-01.pdf</a>
r134	高島郁夫 野生げっ歯類及びダニ類に由来する感染症の予防、診断及び疫学に関する研究(2001)(2)	<a href="http://www.forth.go.jp/mhlw/animal/down/2004_5/roudou/14_takashima/taka_2001/taka_2001-02.pdf">http://www.forth.go.jp/mhlw/animal/down/2004_5/roudou/14_takashima/taka_2001/taka_2001-02.pdf</a>
r135	高島郁夫 野生げっ歯類及びダニ類に由来する感染症の予防、診断及び疫学に関する研究(2001)(3)	<a href="http://www.forth.go.jp/mhlw/animal/down/2004_5/roudou/14_takashima/taka_2001/taka_2001-03.pdf">http://www.forth.go.jp/mhlw/animal/down/2004_5/roudou/14_takashima/taka_2001/taka_2001-03.pdf</a>
r136	高島郁夫 ダニ媒介性新興感染症の疫学、発症機序および予防法に関する研究(1999)(1)	<a href="http://www.forth.go.jp/mhlw/animal/down/2004_5/roudou/14_takashima/taka_1999/taka_1999-01.pdf">http://www.forth.go.jp/mhlw/animal/down/2004_5/roudou/14_takashima/taka_1999/taka_1999-01.pdf</a>
r137	高島郁夫 ダニ媒介性新興感染症の疫学、発症機序および予防法に関する研究(1999)(2)	<a href="http://www.forth.go.jp/mhlw/animal/down/2004_5/roudou/14_takashima/taka_1999/taka_1999-02.pdf">http://www.forth.go.jp/mhlw/animal/down/2004_5/roudou/14_takashima/taka_1999/taka_1999-02.pdf</a>
r138	高島郁夫 ダニ媒介性新興感染症の疫学、発症機序および予防法に関する研究(1998)(1)	<a href="http://www.forth.go.jp/mhlw/animal/down/2004_5/roudou/14_takashima/taka_1998/taka_1998-01.pdf">http://www.forth.go.jp/mhlw/animal/down/2004_5/roudou/14_takashima/taka_1998/taka_1998-01.pdf</a>
r139	高島郁夫 ダニ媒介性新興感染症の疫学、発症機序および予防法に関する研究(1998)(2)	<a href="http://www.forth.go.jp/mhlw/animal/down/2004_5/roudou/14_takashima/taka_1998/taka_1998-02.pdf">http://www.forth.go.jp/mhlw/animal/down/2004_5/roudou/14_takashima/taka_1998/taka_1998-02.pdf</a>
r140	高島郁夫 ダニ媒介性新興感染症の疫学、発症機序および予防法に関する研究(1997)	<a href="http://www.forth.go.jp/mhlw/animal/page_b/kagaku/takasma2.html">http://www.forth.go.jp/mhlw/animal/page_b/kagaku/takasma2.html</a>
r141	田代眞人 新型インフルエンザ対策に関する総合研究(2002)(1)	<a href="http://www.forth.go.jp/mhlw/animal/down/2004_5/roudou/15_tashiro/tashiro_2002/tashiro_2002-01.pdf">http://www.forth.go.jp/mhlw/animal/down/2004_5/roudou/15_tashiro/tashiro_2002/tashiro_2002-01.pdf</a>
r142	田代眞人 新型インフルエンザ対策に関する総合研究(2002)(2)	<a href="http://www.forth.go.jp/mhlw/animal/down/2004_5/roudou/15_tashiro/tashiro_2002/tashiro_2002-02.pdf">http://www.forth.go.jp/mhlw/animal/down/2004_5/roudou/15_tashiro/tashiro_2002/tashiro_2002-02.pdf</a>
r143	田代眞人 新型インフルエンザ対策に関する総合研究(2002)(3)	<a href="http://www.forth.go.jp/mhlw/animal/down/2004_5/roudou/15_tashiro/tashiro_2002/tashiro_2002-03.pdf">http://www.forth.go.jp/mhlw/animal/down/2004_5/roudou/15_tashiro/tashiro_2002/tashiro_2002-03.pdf</a>
r144	田代眞人 新型インフルエンザ対策に関する総合研究(2001)(1)	<a href="http://www.forth.go.jp/mhlw/animal/down/2004_5/roudou/15_tashiro/tashiro_2001_newtype/tashi_new2001-01.pdf">http://www.forth.go.jp/mhlw/animal/down/2004_5/roudou/15_tashiro/tashiro_2001_newtype/tashi_new2001-01.pdf</a>
r145	田代眞人 新型インフルエンザ対策に関する総合研究(2001)(2)	<a href="http://www.forth.go.jp/mhlw/animal/down/2004_5/roudou/15_tashiro/tashiro_2001_newtype/tashi_new2001-02.pdf">http://www.forth.go.jp/mhlw/animal/down/2004_5/roudou/15_tashiro/tashiro_2001_newtype/tashi_new2001-02.pdf</a>
r146	田代眞人 新型インフルエンザ対策に関する総合研究(2001)(3)	<a href="http://www.forth.go.jp/mhlw/animal/down/2004_5/roudou/15_tashiro/tashiro_2001_newtype/tashi_new2001-03.pdf">http://www.forth.go.jp/mhlw/animal/down/2004_5/roudou/15_tashiro/tashiro_2001_newtype/tashi_new2001-03.pdf</a>
r147	田代眞人 H5N1型全粒子不活化インフルエンザワクチンの安全性・有効性に関する研究(2001)	<a href="http://www.forth.go.jp/mhlw/animal/page_b/kagaku/tasiro2.html">http://www.forth.go.jp/mhlw/animal/page_b/kagaku/tasiro2.html</a>
r148	田代眞人 新型インフルエンザ対策に関する総合研究(2000)(1)	<a href="http://www.forth.go.jp/mhlw/animal/down/2004_5/roudou/15_tashiro/tashiro_2000/tashiro_2000-01.pdf">http://www.forth.go.jp/mhlw/animal/down/2004_5/roudou/15_tashiro/tashiro_2000/tashiro_2000-01.pdf</a>
r149	田代眞人 新型インフルエンザ対策に関する総合研究(2000)(2)	<a href="http://www.forth.go.jp/mhlw/animal/down/2004_5/roudou/15_tashiro/tashiro_2000/tashiro_2000-02.pdf">http://www.forth.go.jp/mhlw/animal/down/2004_5/roudou/15_tashiro/tashiro_2000/tashiro_2000-02.pdf</a>
r150	田代眞人 新型インフルエンザ対策に関する総合研究(2000)(3)	<a href="http://www.forth.go.jp/mhlw/animal/down/2004_5/roudou/15_tashiro/tashiro_2000/tashiro_2000-03.pdf">http://www.forth.go.jp/mhlw/animal/down/2004_5/roudou/15_tashiro/tashiro_2000/tashiro_2000-03.pdf</a>
r151	田代眞人 新型インフルエンザワクチンの開発・製造・品質管理に関する研究(2000)(1)	<a href="http://www.forth.go.jp/mhlw/animal/down/2004_5/roudou/15_tashiro/tashiro_2000vaccine/tashiro_vaccine2000-01.pdf">http://www.forth.go.jp/mhlw/animal/down/2004_5/roudou/15_tashiro/tashiro_2000vaccine/tashiro_vaccine2000-01.pdf</a>
r152	田代眞人 新型インフルエンザワクチンの開発・製造・品質管理に関する研究(2000)(2)	<a href="http://www.forth.go.jp/mhlw/animal/down/2004_5/roudou/15_tashiro/tashiro_2000vaccine/tashiro_vaccine2000-02.pdf">http://www.forth.go.jp/mhlw/animal/down/2004_5/roudou/15_tashiro/tashiro_2000vaccine/tashiro_vaccine2000-02.pdf</a>
r153	田代眞人 新型インフルエンザワクチンの開発・製造・品質管理に関する研究(2000)(3)	<a href="http://www.forth.go.jp/mhlw/animal/down/2004_5/roudou/15_tashiro/tashiro_2000vaccine/tashiro_vaccine2000-03.pdf">http://www.forth.go.jp/mhlw/animal/down/2004_5/roudou/15_tashiro/tashiro_2000vaccine/tashiro_vaccine2000-03.pdf</a>
r154	田代眞人 新型インフルエンザワクチンの開発・製造・品質管理に関する研究(2000)(4)	<a href="http://www.forth.go.jp/mhlw/animal/down/2004_5/roudou/15_tashiro/tashiro_2000vaccine/tashiro_vaccine2000-04.pdf">http://www.forth.go.jp/mhlw/animal/down/2004_5/roudou/15_tashiro/tashiro_2000vaccine/tashiro_vaccine2000-04.pdf</a>
r155	田代眞人 新型H5インフルエンザワクチンの第1相臨床試験と管理に関する研究(1999)	<a href="http://www.forth.go.jp/mhlw/animal/down/2004_5/roudou/15_tashiro/tashiro_1999_h5/tashiro_h51999-01.pdf">http://www.forth.go.jp/mhlw/animal/down/2004_5/roudou/15_tashiro/tashiro_1999_h5/tashiro_h51999-01.pdf</a>
r156	田代眞人 インフルエンザ大流行に備えた危機管理対策の確立に関する研究(総括研究報告書)(1999)(1)	<a href="http://www.forth.go.jp/mhlw/animal/down/2004_5/roudou/15_tashiro/tashiro_1999_infle/tashiro_infle1999-01.pdf">http://www.forth.go.jp/mhlw/animal/down/2004_5/roudou/15_tashiro/tashiro_1999_infle/tashiro_infle1999-01.pdf</a>

ファイル一覧

r157	田代眞人 インフルエンザ大流行に備えた危機管理対策の確立に関する研究(総括研究報告書)(1999)(2)	<a href="http://www.forth.go.jp/mhlw/animal/down/2004_5/roudou/15_tashiro/tashiro_1999_infle/tashiro_infle1999-02.pdf">http://www.forth.go.jp/mhlw/animal/down/2004_5/roudou/15_tashiro/tashiro_1999_infle/tashiro_infle1999-02.pdf</a>
r158	田代眞人 インフルエンザ大流行に備えた危機管理対策の確立に関する研究(総括研究報告書)(1999)(3)	<a href="http://www.forth.go.jp/mhlw/animal/down/2004_5/roudou/15_tashiro/tashiro_1999_infle/tashiro_infle1999-03.pdf">http://www.forth.go.jp/mhlw/animal/down/2004_5/roudou/15_tashiro/tashiro_1999_infle/tashiro_infle1999-03.pdf</a>
r159	田代眞人 新型インフルエンザワクチンの開発・製造・品質管理に関する研究(総括研究報告書)(1999)(1)	<a href="http://www.forth.go.jp/mhlw/animal/down/2004_5/roudou/15_tashiro/tashiro_1999_newtype/tashiro_new1999-01.pdf">http://www.forth.go.jp/mhlw/animal/down/2004_5/roudou/15_tashiro/tashiro_1999_newtype/tashiro_new1999-01.pdf</a>
r160	田代眞人 新型インフルエンザワクチンの開発・製造・品質管理に関する研究(総括研究報告書)(1999)(2)	<a href="http://www.forth.go.jp/mhlw/animal/down/2004_5/roudou/15_tashiro/tashiro_1999_newtype/tashiro_new1999-02.pdf">http://www.forth.go.jp/mhlw/animal/down/2004_5/roudou/15_tashiro/tashiro_1999_newtype/tashiro_new1999-02.pdf</a>
r161	田代眞人 新型インフルエンザワクチンの開発・製造・品質管理に関する研究(総括研究報告書)(1999)(3)	<a href="http://www.forth.go.jp/mhlw/animal/down/2004_5/roudou/15_tashiro/tashiro_1999_newtype/tashiro_new1999-03.pdf">http://www.forth.go.jp/mhlw/animal/down/2004_5/roudou/15_tashiro/tashiro_1999_newtype/tashiro_new1999-03.pdf</a>
r162	田代眞人 新型インフルエンザワクチンの開発・製造・品質管理に関する研究(総括研究報告書)(1999)(4)	<a href="http://www.forth.go.jp/mhlw/animal/down/2004_5/roudou/15_tashiro/tashiro_1999_newtype/tashiro_new1999-04.pdf">http://www.forth.go.jp/mhlw/animal/down/2004_5/roudou/15_tashiro/tashiro_1999_newtype/tashiro_new1999-04.pdf</a>
r163	田代眞人 新型H5インフルエンザワクチン製造株の開発・前臨床試験・抗原量測定に関する研究(1998)	<a href="http://www.forth.go.jp/mhlw/animal/down/2004_5/roudou/15_tashiro/tashiro_1998_h5/tashiro_h51998-01.pdf">http://www.forth.go.jp/mhlw/animal/down/2004_5/roudou/15_tashiro/tashiro_1998_h5/tashiro_h51998-01.pdf</a>
r164	田代眞人 インフルエンザ大流行に備えた危機管理対策の確立に関する研究(1998)(1)	<a href="http://www.forth.go.jp/mhlw/animal/down/2004_5/roudou/15_tashiro/tashiro_1998_infle/tashiro_infle1998-01.pdf">http://www.forth.go.jp/mhlw/animal/down/2004_5/roudou/15_tashiro/tashiro_1998_infle/tashiro_infle1998-01.pdf</a>
r165	田代眞人 インフルエンザ大流行に備えた危機管理対策の確立に関する研究(1998)(2)	<a href="http://www.forth.go.jp/mhlw/animal/down/2004_5/roudou/15_tashiro/tashiro_1998_infle/tashiro_infle1998-02.pdf">http://www.forth.go.jp/mhlw/animal/down/2004_5/roudou/15_tashiro/tashiro_1998_infle/tashiro_infle1998-02.pdf</a>
r166	田代眞人 インフルエンザ大流行に備えた危機管理対策の確立に関する研究(1998)(3)	<a href="http://www.forth.go.jp/mhlw/animal/down/2004_5/roudou/15_tashiro/tashiro_1998_infle/tashiro_infle1998-03.pdf">http://www.forth.go.jp/mhlw/animal/down/2004_5/roudou/15_tashiro/tashiro_1998_infle/tashiro_infle1998-03.pdf</a>
r167	田代眞人 インフルエンザ大流行に備えた危機管理対策の確立に関する研究(1998)(4)	<a href="http://www.forth.go.jp/mhlw/animal/down/2004_5/roudou/15_tashiro/tashiro_1998_infle/tashiro_infle1998-04.pdf">http://www.forth.go.jp/mhlw/animal/down/2004_5/roudou/15_tashiro/tashiro_1998_infle/tashiro_infle1998-04.pdf</a>
r168	田代眞人 インフルエンザ大流行に備えた危機管理対策の確立に関する研究(1998)(5)	<a href="http://www.forth.go.jp/mhlw/animal/down/2004_5/roudou/15_tashiro/tashiro_1998_infle/tashiro_infle1998-05.pdf">http://www.forth.go.jp/mhlw/animal/down/2004_5/roudou/15_tashiro/tashiro_1998_infle/tashiro_infle1998-05.pdf</a>
r169	田代眞人 新型インフルエンザワクチンの開発・製造・品質管理に関する研究(1998)(1)	<a href="http://www.forth.go.jp/mhlw/animal/down/2004_5/roudou/15_tashiro/tashiro_1998_newtype/tashiro_new1998-01.pdf">http://www.forth.go.jp/mhlw/animal/down/2004_5/roudou/15_tashiro/tashiro_1998_newtype/tashiro_new1998-01.pdf</a>
r170	田代眞人 新型インフルエンザワクチンの開発・製造・品質管理に関する研究(1998)(2)	<a href="http://www.forth.go.jp/mhlw/animal/down/2004_5/roudou/15_tashiro/tashiro_1998_newtype/tashiro_new1998-02.pdf">http://www.forth.go.jp/mhlw/animal/down/2004_5/roudou/15_tashiro/tashiro_1998_newtype/tashiro_new1998-02.pdf</a>
r171	田代眞人 インフルエンザ大流行に備えた危機管理対策の確立に関する研究(1997)	<a href="http://www.forth.go.jp/mhlw/animal/page_b/kagaku/tasro3.html">http://www.forth.go.jp/mhlw/animal/page_b/kagaku/tasro3.html</a>
r172	塚野孝子 現代に見合ったペストの予防・治療・診断・消毒及び検査体制の確立(1997)	<a href="http://www.forth.go.jp/mhlw/animal/page_b/kagaku/tukano.html">http://www.forth.go.jp/mhlw/animal/page_b/kagaku/tukano.html</a>
r173	名和行文 新しい内臓幼虫移行症としてのブタ回虫人体感染の実態解明とその対策(1997)	<a href="http://www.forth.go.jp/mhlw/animal/page_b/kagaku/nagyou.html">http://www.forth.go.jp/mhlw/animal/page_b/kagaku/nagyou.html</a>
r174	西藤岳彦 ホルナウイルスに対する人血中抗体価測定法の確立に関する研究	<a href="http://www.forth.go.jp/mhlw/animal/page_b/kagaku/nisihuji.html">http://www.forth.go.jp/mhlw/animal/page_b/kagaku/nisihuji.html</a>
r175	平井克哉 リケッチアによる新興・再興感染症の疫学、診断および予防に関する研究(2000)(1)	<a href="http://www.forth.go.jp/mhlw/animal/down/2004_5/roudou/18_hirai/hirai_2000/hirai_2000-01.pdf">http://www.forth.go.jp/mhlw/animal/down/2004_5/roudou/18_hirai/hirai_2000/hirai_2000-01.pdf</a>
r176	平井克哉 リケッチアによる新興・再興感染症の疫学、診断および予防に関する研究(2000)(2)	<a href="http://www.forth.go.jp/mhlw/animal/down/2004_5/roudou/18_hirai/hirai_2000/hirai_2000-02.pdf">http://www.forth.go.jp/mhlw/animal/down/2004_5/roudou/18_hirai/hirai_2000/hirai_2000-02.pdf</a>
r177	平井克哉 リケッチアによる新興・再興感染症の疫学、診断および予防に関する研究(2000)(3)	<a href="http://www.forth.go.jp/mhlw/animal/down/2004_5/roudou/18_hirai/hirai_2000/hirai_2000-03.pdf">http://www.forth.go.jp/mhlw/animal/down/2004_5/roudou/18_hirai/hirai_2000/hirai_2000-03.pdf</a>
r178	平井克哉 リケッチアによる新興・再興感染症の疫学、診断および予防に関する研究(1999)(1)	<a href="http://www.forth.go.jp/mhlw/animal/down/2004_5/roudou/18_hirai/hirai_1999/hirai_1999-01.pdf">http://www.forth.go.jp/mhlw/animal/down/2004_5/roudou/18_hirai/hirai_1999/hirai_1999-01.pdf</a>
r179	平井克哉 リケッチアによる新興・再興感染症の疫学、診断および予防に関する研究(1999)(2)	<a href="http://www.forth.go.jp/mhlw/animal/down/2004_5/roudou/18_hirai/hirai_1999/hirai_1999-02.pdf">http://www.forth.go.jp/mhlw/animal/down/2004_5/roudou/18_hirai/hirai_1999/hirai_1999-02.pdf</a>
r180	平井克哉 リケッチアによる新興・再興感染症の疫学、診断および予防に関する研究(1999)(3)	<a href="http://www.forth.go.jp/mhlw/animal/down/2004_5/roudou/18_hirai/hirai_1999/hirai_1999-03.pdf">http://www.forth.go.jp/mhlw/animal/down/2004_5/roudou/18_hirai/hirai_1999/hirai_1999-03.pdf</a>
r181	平井克哉 リケッチアによる新興・再興感染症の疫学、診断および予防に関する研究(1998)(1)	<a href="http://www.forth.go.jp/mhlw/animal/down/2004_5/roudou/18_hirai/hirai_1998/hirai_1998-01.pdf">http://www.forth.go.jp/mhlw/animal/down/2004_5/roudou/18_hirai/hirai_1998/hirai_1998-01.pdf</a>
r182	平井克哉 リケッチアによる新興・再興感染症の疫学、診断および予防に関する研究(1998)(2)	<a href="http://www.forth.go.jp/mhlw/animal/down/2004_5/roudou/18_hirai/hirai_1998/hirai_1998-02.pdf">http://www.forth.go.jp/mhlw/animal/down/2004_5/roudou/18_hirai/hirai_1998/hirai_1998-02.pdf</a>
r183	平井克哉 リケッチアによる新興・再興感染症の疫学、診断および予防に関する研究(1998)(3)	<a href="http://www.forth.go.jp/mhlw/animal/down/2004_5/roudou/18_hirai/hirai_1998/hirai_1998-03.pdf">http://www.forth.go.jp/mhlw/animal/down/2004_5/roudou/18_hirai/hirai_1998/hirai_1998-03.pdf</a>
r184	牧野壮一 炭疽菌の発症機構の解明と迅速検出法の確立(2001)(1)	<a href="http://www.forth.go.jp/mhlw/animal/down/2004_5/roudou/19_makino/makino_2001/makino_2001-01.pdf">http://www.forth.go.jp/mhlw/animal/down/2004_5/roudou/19_makino/makino_2001/makino_2001-01.pdf</a>
r185	牧野壮一 炭疽菌の発症機構の解明と迅速検出法の確立(2001)(2)	<a href="http://www.forth.go.jp/mhlw/animal/down/2004_5/roudou/19_makino/makino_2001/makino_2001-02.pdf">http://www.forth.go.jp/mhlw/animal/down/2004_5/roudou/19_makino/makino_2001/makino_2001-02.pdf</a>
r186	牧野壮一 炭疽菌の発症機構の解明と迅速検出法の確立(2001)(3)	<a href="http://www.forth.go.jp/mhlw/animal/down/2004_5/roudou/19_makino/makino_2001/makino_2001-03.pdf">http://www.forth.go.jp/mhlw/animal/down/2004_5/roudou/19_makino/makino_2001/makino_2001-03.pdf</a>
r187	牧野壮一 炭疽菌の発症機構の解明と迅速検出法の確立(2001)(4)	<a href="http://www.forth.go.jp/mhlw/animal/down/2004_5/roudou/19_makino/makino_2001/makino_2001-04.pdf">http://www.forth.go.jp/mhlw/animal/down/2004_5/roudou/19_makino/makino_2001/makino_2001-04.pdf</a>
r188	牧野壮一 炭疽菌の発症機構の解明と迅速検出法の確立(2000)(1)	<a href="http://www.forth.go.jp/mhlw/animal/down/2004_5/roudou/19_makino/makino_2000/makino_2000-01.pdf">http://www.forth.go.jp/mhlw/animal/down/2004_5/roudou/19_makino/makino_2000/makino_2000-01.pdf</a>
r189	牧野壮一 炭疽菌の発症機構の解明と迅速検出法の確立(2000)(2)	<a href="http://www.forth.go.jp/mhlw/animal/down/2004_5/roudou/19_makino/makino_2000/makino_2000-02.pdf">http://www.forth.go.jp/mhlw/animal/down/2004_5/roudou/19_makino/makino_2000/makino_2000-02.pdf</a>
r190	牧野壮一 炭疽菌の発症機構の解明と迅速検出法の確立(1999)	<a href="http://www.forth.go.jp/mhlw/animal/page_b/kagaku/makino.html">http://www.forth.go.jp/mhlw/animal/page_b/kagaku/makino.html</a>
r191	増渕俊幸 回帰熱、レプトスピラ等の希少輸入細菌感染症の実態調査及び迅速診断法の確立に関する研究(2002)(1)	<a href="http://www.forth.go.jp/mhlw/animal/down/2004_5/roudou/20_masuzawa/masuzawa_2002/masu_2002-01.pdf">http://www.forth.go.jp/mhlw/animal/down/2004_5/roudou/20_masuzawa/masuzawa_2002/masu_2002-01.pdf</a>
r192	増渕俊幸 回帰熱、レプトスピラ等の希少輸入細菌感染症の実態調査及び迅速診断法の確立に関する研究(2002)(2)	<a href="http://www.forth.go.jp/mhlw/animal/down/2004_5/roudou/20_masuzawa/masuzawa_2002/masu_2002-02.pdf">http://www.forth.go.jp/mhlw/animal/down/2004_5/roudou/20_masuzawa/masuzawa_2002/masu_2002-02.pdf</a>
r193	増渕俊幸 回帰熱、レプトスピラ等の希少輸入細菌感染症の実態調査及び迅速診断法の確立に関する研究(2002)(3)	<a href="http://www.forth.go.jp/mhlw/animal/down/2004_5/roudou/20_masuzawa/masuzawa_2002/masu_2002-03.pdf">http://www.forth.go.jp/mhlw/animal/down/2004_5/roudou/20_masuzawa/masuzawa_2002/masu_2002-03.pdf</a>
r194	増渕俊幸 回帰熱、レプトスピラ等の希少輸入細菌感染症の実態調査及び迅速診断法の確立に関する研究(2001)(1)	<a href="http://www.forth.go.jp/mhlw/animal/down/2004_5/roudou/20_masuzawa/masuzawa_2001/masu_2001-01.pdf">http://www.forth.go.jp/mhlw/animal/down/2004_5/roudou/20_masuzawa/masuzawa_2001/masu_2001-01.pdf</a>
r195	増渕俊幸 回帰熱、レプトスピラ等の希少輸入細菌感染症の実態調査及び迅速診断法の確立に関する研究(2001)(2)	<a href="http://www.forth.go.jp/mhlw/animal/down/2004_5/roudou/20_masuzawa/masuzawa_2001/masu_2001-02.pdf">http://www.forth.go.jp/mhlw/animal/down/2004_5/roudou/20_masuzawa/masuzawa_2001/masu_2001-02.pdf</a>
r196	増渕俊幸 回帰熱、レプトスピラ等の希少輸入細菌感染症の実態調査及び迅速診断法の確立に関する研究(2001)(3)	<a href="http://www.forth.go.jp/mhlw/animal/down/2004_5/roudou/20_masuzawa/masuzawa_2001/masu_2001-03.pdf">http://www.forth.go.jp/mhlw/animal/down/2004_5/roudou/20_masuzawa/masuzawa_2001/masu_2001-03.pdf</a>
r197	増渕俊幸 回帰熱、レプトスピラ等の希少輸入細菌感染症の実態調査及び迅速診断法の確立に関する研究(2000)(1)	<a href="http://www.forth.go.jp/mhlw/animal/down/2004_5/roudou/20_masuzawa/masuzawa_2000/masu_2000-01.pdf">http://www.forth.go.jp/mhlw/animal/down/2004_5/roudou/20_masuzawa/masuzawa_2000/masu_2000-01.pdf</a>

ファイル一覧

r198	増澤俊幸 回帰熱、レプトスピラ等の稀少輸入細菌感染症の実態調査及び迅速診断法の確立に関する研究(2000)(2)	<a href="http://www.forth.go.jp/mhlw/animal/down/2004_5/roudou/20_masuzawa/masuzawa_2000/masu_2000-02.pdf">http://www.forth.go.jp/mhlw/animal/down/2004_5/roudou/20_masuzawa/masuzawa_2000/masu_2000-02.pdf</a>
r199	源 宣之 狂犬病発生時の行政機関等の対応マニュアル作成に関する研究(総括研究報告書)(2000)(1)	<a href="http://www.forth.go.jp/mhlw/animal/down/2004_5/roudou/21_minamoto/minamoto_2000/mina_2000-01.pdf">http://www.forth.go.jp/mhlw/animal/down/2004_5/roudou/21_minamoto/minamoto_2000/mina_2000-01.pdf</a>
r200	源 宣之 狂犬病発生時の行政機関等の対応マニュアル作成に関する研究(総括研究報告書)(2000)(2)	<a href="http://www.forth.go.jp/mhlw/animal/down/2004_5/roudou/21_minamoto/minamoto_2000/mina_2000-02.pdf">http://www.forth.go.jp/mhlw/animal/down/2004_5/roudou/21_minamoto/minamoto_2000/mina_2000-02.pdf</a>
r201	源 宣之 狂犬病発生時の行政機関等の対応マニュアル作成に関する研究(総括研究報告書)(2000)(3)	<a href="http://www.forth.go.jp/mhlw/animal/down/2004_5/roudou/21_minamoto/minamoto_2000/mina_2000-03.pdf">http://www.forth.go.jp/mhlw/animal/down/2004_5/roudou/21_minamoto/minamoto_2000/mina_2000-03.pdf</a>
r202	源 宣之 狂犬病発生時の行政機関等の対応マニュアル作成に関する研究(総括研究報告書)(2000)(4)	<a href="http://www.forth.go.jp/mhlw/animal/down/2004_5/roudou/21_minamoto/minamoto_2000/mina_2000-04.pdf">http://www.forth.go.jp/mhlw/animal/down/2004_5/roudou/21_minamoto/minamoto_2000/mina_2000-04.pdf</a>
r203	源 宣之 狂犬病発生時の行政機関等の対応マニュアル作成に関する研究(総括研究報告書)(2000)(5)	<a href="http://www.forth.go.jp/mhlw/animal/down/2004_5/roudou/21_minamoto/minamoto_2000/mina_2000-05.pdf">http://www.forth.go.jp/mhlw/animal/down/2004_5/roudou/21_minamoto/minamoto_2000/mina_2000-05.pdf</a>
r204	源 宣之 狂犬病発生時の行政機関等の対応マニュアル作成に関する研究(総括研究報告書)(2000)(6)	<a href="http://www.forth.go.jp/mhlw/animal/down/2004_5/roudou/21_minamoto/minamoto_2000/mina_2000-06.pdf">http://www.forth.go.jp/mhlw/animal/down/2004_5/roudou/21_minamoto/minamoto_2000/mina_2000-06.pdf</a>
r205	源 宣之 狂犬病発生時の行政機関等の対応マニュアル作成に関する研究(総括研究報告書)(2000)(7)	<a href="http://www.forth.go.jp/mhlw/animal/down/2004_5/roudou/21_minamoto/minamoto_2000/mina_2000-07.pdf">http://www.forth.go.jp/mhlw/animal/down/2004_5/roudou/21_minamoto/minamoto_2000/mina_2000-07.pdf</a>
r206	源 宣之 狂犬病発生時の行政機関等の対応マニュアル作成に関する研究(総括研究報告書)(2000)(8)	<a href="http://www.forth.go.jp/mhlw/animal/down/2004_5/roudou/21_minamoto/minamoto_2000/mina_2000-08.pdf">http://www.forth.go.jp/mhlw/animal/down/2004_5/roudou/21_minamoto/minamoto_2000/mina_2000-08.pdf</a>
r207	源 宣之 狂犬病発生時の行政機関等の対応マニュアル作成に関する研究(総括研究報告書)(2000)(9)	<a href="http://www.forth.go.jp/mhlw/animal/down/2004_5/roudou/21_minamoto/minamoto_2000/mina_2000-09.pdf">http://www.forth.go.jp/mhlw/animal/down/2004_5/roudou/21_minamoto/minamoto_2000/mina_2000-09.pdf</a>
r208	源 宣之 各種動物におけるスノーシス病原体の保有実態(1998)	<a href="http://www.forth.go.jp/mhlw/animal/page_b/kagaku/minamoto.html">http://www.forth.go.jp/mhlw/animal/page_b/kagaku/minamoto.html</a>
r209	森田千春 日本に存在する紅斑熱群リケッチアの疫学、アジア、アフリカのリケッチアとの比較(1997)	<a href="http://www.forth.go.jp/mhlw/animal/page_b/kagaku/morita.html">http://www.forth.go.jp/mhlw/animal/page_b/kagaku/morita.html</a>
r210	森松紹子 ハンタウイルス感染症の診断技術の開発とその標準化に関する研究(1997)	<a href="http://www.forth.go.jp/mhlw/animal/page_b/kagaku/morimatu.html">http://www.forth.go.jp/mhlw/animal/page_b/kagaku/morimatu.html</a>
r211	山田章雄 動物由来感染症対策としての新しいサーベイランスシステムの開発に関する研究(2002)(1)	<a href="http://www.forth.go.jp/mhlw/animal/down/2004_5/roudou/23_yamada/yamada_2002/yamada_2002-01.pdf">http://www.forth.go.jp/mhlw/animal/down/2004_5/roudou/23_yamada/yamada_2002/yamada_2002-01.pdf</a>
r212	山田章雄 動物由来感染症対策としての新しいサーベイランスシステムの開発に関する研究(2002)(2)	<a href="http://www.forth.go.jp/mhlw/animal/down/2004_5/roudou/23_yamada/yamada_2002/yamada_2002-02.pdf">http://www.forth.go.jp/mhlw/animal/down/2004_5/roudou/23_yamada/yamada_2002/yamada_2002-02.pdf</a>
r213	山田章雄 動物由来感染症対策としての新しいサーベイランスシステムの開発に関する研究(2002)(3)	<a href="http://www.forth.go.jp/mhlw/animal/down/2004_5/roudou/23_yamada/yamada_2002/yamada_2002-03.pdf">http://www.forth.go.jp/mhlw/animal/down/2004_5/roudou/23_yamada/yamada_2002/yamada_2002-03.pdf</a>
r214	山田章雄 動物由来感染症対策としての新しいサーベイランスシステムの開発に関する研究(2002)(4)	<a href="http://www.forth.go.jp/mhlw/animal/down/2004_5/roudou/23_yamada/yamada_2002/yamada_2002-04.pdf">http://www.forth.go.jp/mhlw/animal/down/2004_5/roudou/23_yamada/yamada_2002/yamada_2002-04.pdf</a>
r215	山田章雄 動物由来感染症対策としての新しいサーベイランスシステムの開発に関する研究(2002)(5)	<a href="http://www.forth.go.jp/mhlw/animal/down/2004_5/roudou/23_yamada/yamada_2002/yamada_2002-05.pdf">http://www.forth.go.jp/mhlw/animal/down/2004_5/roudou/23_yamada/yamada_2002/yamada_2002-05.pdf</a>
r216	山田章雄 動物由来感染症対策としての新しいサーベイランスシステムの開発に関する研究(2002)(6)	<a href="http://www.forth.go.jp/mhlw/animal/down/2004_5/roudou/23_yamada/yamada_2002/yamada_2002-06.pdf">http://www.forth.go.jp/mhlw/animal/down/2004_5/roudou/23_yamada/yamada_2002/yamada_2002-06.pdf</a>
r217	山田章雄 動物由来感染症対策としての新しいサーベイランスシステムの開発に関する研究(2001)(1)	<a href="http://www.forth.go.jp/mhlw/animal/down/2004_5/roudou/23_yamada/yamada_2001/yamada_2001-01.pdf">http://www.forth.go.jp/mhlw/animal/down/2004_5/roudou/23_yamada/yamada_2001/yamada_2001-01.pdf</a>
r218	山田章雄 動物由来感染症対策としての新しいサーベイランスシステムの開発に関する研究(2001)(2)	<a href="http://www.forth.go.jp/mhlw/animal/down/2004_5/roudou/23_yamada/yamada_2001/yamada_2001-02.pdf">http://www.forth.go.jp/mhlw/animal/down/2004_5/roudou/23_yamada/yamada_2001/yamada_2001-02.pdf</a>
r219	山田章雄 動物由来感染症対策としての新しいサーベイランスシステムの開発に関する研究(2001)(3)	<a href="http://www.forth.go.jp/mhlw/animal/down/2004_5/roudou/23_yamada/yamada_2001/yamada_2001-03.pdf">http://www.forth.go.jp/mhlw/animal/down/2004_5/roudou/23_yamada/yamada_2001/yamada_2001-03.pdf</a>
r220	山田章雄 動物由来感染症対策としての新しいサーベイランスシステムの開発に関する研究(2001)(4)	<a href="http://www.forth.go.jp/mhlw/animal/down/2004_5/roudou/23_yamada/yamada_2001/yamada_2001-04.pdf">http://www.forth.go.jp/mhlw/animal/down/2004_5/roudou/23_yamada/yamada_2001/yamada_2001-04.pdf</a>
r221	山田章雄 動物由来感染症対策としての新しいサーベイランスシステムの開発に関する研究(2001)(5)	<a href="http://www.forth.go.jp/mhlw/animal/down/2004_5/roudou/23_yamada/yamada_2001/yamada_2001-05.pdf">http://www.forth.go.jp/mhlw/animal/down/2004_5/roudou/23_yamada/yamada_2001/yamada_2001-05.pdf</a>
r222	山田章雄 動物由来感染症対策としての新しいサーベイランスシステムの開発に関する研究(2001)(6)	<a href="http://www.forth.go.jp/mhlw/animal/down/2004_5/roudou/23_yamada/yamada_2001/yamada_2001-06.pdf">http://www.forth.go.jp/mhlw/animal/down/2004_5/roudou/23_yamada/yamada_2001/yamada_2001-06.pdf</a>
r223	山田章雄 犬の登録推進のための方策に関する研究(2001)	<a href="http://www.forth.go.jp/mhlw/animal/down/1dog/1dog_f.pdf">http://www.forth.go.jp/mhlw/animal/down/1dog/1dog_f.pdf</a>
r224	山田章雄 重長類を介する人獣共通感染症の制御に関する研究(総括研究報告書)(1999)	<a href="http://www.forth.go.jp/mhlw/animal/page_b/kagaku/yamada.html#Anchor-19931">http://www.forth.go.jp/mhlw/animal/page_b/kagaku/yamada.html#Anchor-19931</a>
r224	山田章雄 重長類を介する人獣共通感染症の制御に関する研究(総括研究報告書)(1999)	<a href="http://www.forth.go.jp/mhlw/animal/page_b/kagaku/yamada.html#Anchor-26230">http://www.forth.go.jp/mhlw/animal/page_b/kagaku/yamada.html#Anchor-26230</a>
r225	山田章雄 狂犬病国際シンポジウムの概要	<a href="http://www.forth.go.jp/mhlw/animal/page_b/kagaku/yamada2.html">http://www.forth.go.jp/mhlw/animal/page_b/kagaku/yamada2.html</a>
r225	山田章雄 重長類を介する人獣共通感染症の制御に関する研究(1998)(1)	<a href="http://www.forth.go.jp/mhlw/animal/down/2004_5/roudou/23_yamada/yamada_1998/yamada_1998-01.pdf">http://www.forth.go.jp/mhlw/animal/down/2004_5/roudou/23_yamada/yamada_1998/yamada_1998-01.pdf</a>
r226	山田章雄 重長類を介する人獣共通感染症の制御に関する研究(1998)(2)	<a href="http://www.forth.go.jp/mhlw/animal/down/2004_5/roudou/23_yamada/yamada_1998/yamada_1998-02.pdf">http://www.forth.go.jp/mhlw/animal/down/2004_5/roudou/23_yamada/yamada_1998/yamada_1998-02.pdf</a>
r226	山根義久 身体障害者補助犬の衛生確保のための健康管理ガイドラインの作成研究(1)	<a href="http://www.forth.go.jp/mhlw/animal/down/2004_5/roudou/24_yamane/yamane_2001/yamane_2001-01.pdf">http://www.forth.go.jp/mhlw/animal/down/2004_5/roudou/24_yamane/yamane_2001/yamane_2001-01.pdf</a>
r227	山根義久 身体障害者補助犬の衛生確保のための健康管理ガイドラインの作成研究(2)	<a href="http://www.forth.go.jp/mhlw/animal/down/2004_5/roudou/24_yamane/yamane_2001/yamane_2001-02.pdf">http://www.forth.go.jp/mhlw/animal/down/2004_5/roudou/24_yamane/yamane_2001/yamane_2001-02.pdf</a>
r228	山根義久 身体障害者補助犬の衛生確保のための健康管理ガイドラインの作成研究(3)	<a href="http://www.forth.go.jp/mhlw/animal/down/2004_5/roudou/24_yamane/yamane_2001/yamane_2001-03.pdf">http://www.forth.go.jp/mhlw/animal/down/2004_5/roudou/24_yamane/yamane_2001/yamane_2001-03.pdf</a>
r229	山根義久 身体障害者補助犬の衛生確保のための健康管理ガイドラインの作成研究(4)	<a href="http://www.forth.go.jp/mhlw/animal/down/2004_5/roudou/24_yamane/yamane_2001/yamane_2001-04.pdf">http://www.forth.go.jp/mhlw/animal/down/2004_5/roudou/24_yamane/yamane_2001/yamane_2001-04.pdf</a>
r230	山根義久 身体障害者補助犬の衛生確保のための健康管理ガイドラインの作成研究(5)	<a href="http://www.forth.go.jp/mhlw/animal/down/2004_5/roudou/24_yamane/yamane_2001/yamane_2001-05.pdf">http://www.forth.go.jp/mhlw/animal/down/2004_5/roudou/24_yamane/yamane_2001/yamane_2001-05.pdf</a>
r231	吉川泰弘 動物由来感染症予防体制の強化に関する研究(2002)(1)	<a href="http://www.forth.go.jp/mhlw/animal/down/2004_5/roudou/yoshikawa_2002/yobou/yoshikawa_2002/yobou-01.pdf">http://www.forth.go.jp/mhlw/animal/down/2004_5/roudou/yoshikawa_2002/yobou/yoshikawa_2002/yobou-01.pdf</a>
r232	吉川泰弘 動物由来感染症予防体制の強化に関する研究(2002)(2)	<a href="http://www.forth.go.jp/mhlw/animal/down/2004_5/roudou/yoshikawa_2002/yobou/yoshikawa_2002/yobou-02.pdf">http://www.forth.go.jp/mhlw/animal/down/2004_5/roudou/yoshikawa_2002/yobou/yoshikawa_2002/yobou-02.pdf</a>
r233	吉川泰弘 動物由来感染症予防体制の強化に関する研究(2002)(3)	<a href="http://www.forth.go.jp/mhlw/animal/down/2004_5/roudou/yoshikawa_2002/yobou/yoshikawa_2002/yobou-03.pdf">http://www.forth.go.jp/mhlw/animal/down/2004_5/roudou/yoshikawa_2002/yobou/yoshikawa_2002/yobou-03.pdf</a>
r234	吉川泰弘 動物由来感染症予防体制の強化に関する研究(2002)(4)	<a href="http://www.forth.go.jp/mhlw/animal/down/2004_5/roudou/yoshikawa_2002/yobou/yoshikawa_2002/yobou-04.pdf">http://www.forth.go.jp/mhlw/animal/down/2004_5/roudou/yoshikawa_2002/yobou/yoshikawa_2002/yobou-04.pdf</a>
r235	吉川泰弘 動物由来感染症予防体制の強化に関する研究(2002)(5)	<a href="http://www.forth.go.jp/mhlw/animal/down/2004_5/roudou/yoshikawa_2002/yobou/yoshikawa_2002/yobou-05.pdf">http://www.forth.go.jp/mhlw/animal/down/2004_5/roudou/yoshikawa_2002/yobou/yoshikawa_2002/yobou-05.pdf</a>

ファイル一覧

r236	吉川泰弘 動物由来感染症予防体制の強化に関する研究(2002)(6)	<a href="http://www.forth.go.jp/mhlw/animal/down/2004_5/roudou/yoshikawa_2002yobou/yoshikawa_2002yobou-06.pdf">http://www.forth.go.jp/mhlw/animal/down/2004_5/roudou/yoshikawa_2002yobou/yoshikawa_2002yobou-06.pdf</a>
r237	吉川泰弘 動物由来感染症予防体制の強化に関する研究(2002)(7)	<a href="http://www.forth.go.jp/mhlw/animal/down/2004_5/roudou/yoshikawa_2002yobou/yoshikawa_2002yobou-07.pdf">http://www.forth.go.jp/mhlw/animal/down/2004_5/roudou/yoshikawa_2002yobou/yoshikawa_2002yobou-07.pdf</a>
r238	吉川泰弘 動物由来感染症予防体制の強化に関する研究(2002)(8)	<a href="http://www.forth.go.jp/mhlw/animal/down/2004_5/roudou/yoshikawa_2002yobou/yoshikawa_2002yobou-08.pdf">http://www.forth.go.jp/mhlw/animal/down/2004_5/roudou/yoshikawa_2002yobou/yoshikawa_2002yobou-08.pdf</a>
r239	吉川泰弘 輸入動物が媒介する動物由来感染症の実態把握及び防衛対策に関する研究(2002)(1)	<a href="http://www.forth.go.jp/mhlw/animal/down/2004_5/roudou/25_yoshikawa/yoshikawa_2002/yoshikawa_2002-01.pdf">http://www.forth.go.jp/mhlw/animal/down/2004_5/roudou/25_yoshikawa/yoshikawa_2002/yoshikawa_2002-01.pdf</a>
r240	吉川泰弘 輸入動物が媒介する動物由来感染症の実態把握及び防衛対策に関する研究(2002)(2)	<a href="http://www.forth.go.jp/mhlw/animal/down/2004_5/roudou/25_yoshikawa/yoshikawa_2002/yoshikawa_2002-02.pdf">http://www.forth.go.jp/mhlw/animal/down/2004_5/roudou/25_yoshikawa/yoshikawa_2002/yoshikawa_2002-02.pdf</a>
r241	吉川泰弘 輸入動物が媒介する動物由来感染症の実態把握及び防衛対策に関する研究(2002)(3)	<a href="http://www.forth.go.jp/mhlw/animal/down/2004_5/roudou/25_yoshikawa/yoshikawa_2002/yoshikawa_2002-03.pdf">http://www.forth.go.jp/mhlw/animal/down/2004_5/roudou/25_yoshikawa/yoshikawa_2002/yoshikawa_2002-03.pdf</a>
r242	吉川泰弘 輸入動物が媒介する動物由来感染症の実態把握及び防衛対策に関する研究(2002)(4)	<a href="http://www.forth.go.jp/mhlw/animal/down/2004_5/roudou/25_yoshikawa/yoshikawa_2002/yoshikawa_2002-04.pdf">http://www.forth.go.jp/mhlw/animal/down/2004_5/roudou/25_yoshikawa/yoshikawa_2002/yoshikawa_2002-04.pdf</a>
r243	吉川泰弘 輸入動物が媒介する動物由来感染症の実態把握及び防衛対策に関する研究(2002)(5)	<a href="http://www.forth.go.jp/mhlw/animal/down/2004_5/roudou/25_yoshikawa/yoshikawa_2002/yoshikawa_2002-05.pdf">http://www.forth.go.jp/mhlw/animal/down/2004_5/roudou/25_yoshikawa/yoshikawa_2002/yoshikawa_2002-05.pdf</a>
r244	吉川泰弘 輸入動物が媒介する動物由来感染症の実態把握及び防衛対策に関する研究(2002)(6)	<a href="http://www.forth.go.jp/mhlw/animal/down/2004_5/roudou/25_yoshikawa/yoshikawa_2002/yoshikawa_2002-06.pdf">http://www.forth.go.jp/mhlw/animal/down/2004_5/roudou/25_yoshikawa/yoshikawa_2002/yoshikawa_2002-06.pdf</a>
r245	吉川泰弘 輸入動物が媒介する動物由来感染症の実態把握及び防衛対策に関する研究(2002)(7)	<a href="http://www.forth.go.jp/mhlw/animal/down/2004_5/roudou/25_yoshikawa/yoshikawa_2002/yoshikawa_2002-07.pdf">http://www.forth.go.jp/mhlw/animal/down/2004_5/roudou/25_yoshikawa/yoshikawa_2002/yoshikawa_2002-07.pdf</a>
r246	吉川泰弘 輸入動物が媒介する動物由来感染症の実態把握及び防衛対策に関する研究(2001)(1)	<a href="http://www.forth.go.jp/mhlw/animal/down/2004_5/roudou/25_yoshikawa/yoshikawa_2001/yoshikawa_2001-01.pdf">http://www.forth.go.jp/mhlw/animal/down/2004_5/roudou/25_yoshikawa/yoshikawa_2001/yoshikawa_2001-01.pdf</a>
r247	吉川泰弘 輸入動物が媒介する動物由来感染症の実態把握及び防衛対策に関する研究(2001)(2)	<a href="http://www.forth.go.jp/mhlw/animal/down/2004_5/roudou/25_yoshikawa/yoshikawa_2001/yoshikawa_2001-02.pdf">http://www.forth.go.jp/mhlw/animal/down/2004_5/roudou/25_yoshikawa/yoshikawa_2001/yoshikawa_2001-02.pdf</a>
r248	吉川泰弘 輸入動物が媒介する動物由来感染症の実態把握及び防衛対策に関する研究(2001)(3)	<a href="http://www.forth.go.jp/mhlw/animal/down/2004_5/roudou/25_yoshikawa/yoshikawa_2001/yoshikawa_2001-03.pdf">http://www.forth.go.jp/mhlw/animal/down/2004_5/roudou/25_yoshikawa/yoshikawa_2001/yoshikawa_2001-03.pdf</a>
r249	吉川泰弘 輸入動物が媒介する動物由来感染症の実態把握及び防衛対策に関する研究(2001)(4)	<a href="http://www.forth.go.jp/mhlw/animal/down/2004_5/roudou/25_yoshikawa/yoshikawa_2001/yoshikawa_2001-04.pdf">http://www.forth.go.jp/mhlw/animal/down/2004_5/roudou/25_yoshikawa/yoshikawa_2001/yoshikawa_2001-04.pdf</a>
r250	吉川泰弘 輸入動物が媒介する動物由来感染症の実態把握及び防衛対策に関する研究(2001)(5)	<a href="http://www.forth.go.jp/mhlw/animal/down/2004_5/roudou/25_yoshikawa/yoshikawa_2001/yoshikawa_2001-05.pdf">http://www.forth.go.jp/mhlw/animal/down/2004_5/roudou/25_yoshikawa/yoshikawa_2001/yoshikawa_2001-05.pdf</a>
r251	吉川泰弘 輸入動物が媒介する動物由来感染症の実態把握及び防衛対策に関する研究(2001)(6)	<a href="http://www.forth.go.jp/mhlw/animal/down/2004_5/roudou/25_yoshikawa/yoshikawa_2001/yoshikawa_2001-06.pdf">http://www.forth.go.jp/mhlw/animal/down/2004_5/roudou/25_yoshikawa/yoshikawa_2001/yoshikawa_2001-06.pdf</a>
r252	吉川泰弘 輸入動物が媒介する動物由来感染症の実態把握及び防衛対策に関する研究(2001)(7)	<a href="http://www.forth.go.jp/mhlw/animal/down/2004_5/roudou/25_yoshikawa/yoshikawa_2001/yoshikawa_2001-07.pdf">http://www.forth.go.jp/mhlw/animal/down/2004_5/roudou/25_yoshikawa/yoshikawa_2001/yoshikawa_2001-07.pdf</a>
r253	吉川泰弘 輸入動物が媒介する動物由来感染症の実態把握及び防衛対策に関する研究(2000)(1)	<a href="http://www.forth.go.jp/mhlw/animal/down/2004_5/roudou/25_yoshikawa/yoshikawa_2000/yoshikawa_2000-01.pdf">http://www.forth.go.jp/mhlw/animal/down/2004_5/roudou/25_yoshikawa/yoshikawa_2000/yoshikawa_2000-01.pdf</a>
r254	吉川泰弘 輸入動物が媒介する動物由来感染症の実態把握及び防衛対策に関する研究(2000)(2)	<a href="http://www.forth.go.jp/mhlw/animal/down/2004_5/roudou/25_yoshikawa/yoshikawa_2000/yoshikawa_2000-02.pdf">http://www.forth.go.jp/mhlw/animal/down/2004_5/roudou/25_yoshikawa/yoshikawa_2000/yoshikawa_2000-02.pdf</a>
r255	吉川泰弘 輸入動物が媒介する動物由来感染症の実態把握及び防衛対策に関する研究(2000)(3)	<a href="http://www.forth.go.jp/mhlw/animal/down/2004_5/roudou/25_yoshikawa/yoshikawa_2000/yoshikawa_2000-03.pdf">http://www.forth.go.jp/mhlw/animal/down/2004_5/roudou/25_yoshikawa/yoshikawa_2000/yoshikawa_2000-03.pdf</a>
r256	吉川泰弘 輸入動物が媒介する動物由来感染症の実態把握及び防衛対策に関する研究(2000)(4)	<a href="http://www.forth.go.jp/mhlw/animal/down/2004_5/roudou/25_yoshikawa/yoshikawa_2000/yoshikawa_2000-04.pdf">http://www.forth.go.jp/mhlw/animal/down/2004_5/roudou/25_yoshikawa/yoshikawa_2000/yoshikawa_2000-04.pdf</a>
r257	吉川泰弘 輸入動物が媒介する動物由来感染症の実態把握及び防衛対策に関する研究(2000)(5)	<a href="http://www.forth.go.jp/mhlw/animal/down/2004_5/roudou/25_yoshikawa/yoshikawa_2000/yoshikawa_2000-05.pdf">http://www.forth.go.jp/mhlw/animal/down/2004_5/roudou/25_yoshikawa/yoshikawa_2000/yoshikawa_2000-05.pdf</a>
r258	吉川泰弘 輸入動物が媒介する動物由来感染症の実態把握及び防衛対策に関する研究(2000)(6)	<a href="http://www.forth.go.jp/mhlw/animal/down/2004_5/roudou/25_yoshikawa/yoshikawa_2000/yoshikawa_2000-06.pdf">http://www.forth.go.jp/mhlw/animal/down/2004_5/roudou/25_yoshikawa/yoshikawa_2000/yoshikawa_2000-06.pdf</a>
r259	吉川泰弘 輸入動物が媒介する動物由来感染症の実態把握及び防衛対策に関する研究(2000)(7)	<a href="http://www.forth.go.jp/mhlw/animal/down/2004_5/roudou/25_yoshikawa/yoshikawa_2000/yoshikawa_2000-07.pdf">http://www.forth.go.jp/mhlw/animal/down/2004_5/roudou/25_yoshikawa/yoshikawa_2000/yoshikawa_2000-07.pdf</a>
r260	吉川泰弘 輸入動物及び媒介動物由来人獣共通感染症の防疫対策に関する総合的研究(1999)	<a href="http://www.forth.go.jp/mhlw/animal/page_b/kagaku/yosikawa.html">http://www.forth.go.jp/mhlw/animal/page_b/kagaku/yosikawa.html</a>
r261	吉川泰弘 輸入動物及び媒介動物由来人獣共通感染症の防疫対策に関する総合的研究(1997)	<a href="http://www.forth.go.jp/mhlw/animal/page_b/kagaku/yosikawa.html">http://www.forth.go.jp/mhlw/animal/page_b/kagaku/yosikawa.html</a>
r262	吉川泰弘 輸入動物及び媒介動物由来人獣共通感染症の防疫対策に関する総合的研究(1998)	<a href="http://www.forth.go.jp/mhlw/animal/page_b/kagaku/yosikawa.html">http://www.forth.go.jp/mhlw/animal/page_b/kagaku/yosikawa.html</a>
r263	米川博通 感染症媒介ネズミの遺伝学的検査法による分類の行政的応用に関する研究(1997)	<a href="http://www.forth.go.jp/mhlw/animal/page_b/kagaku/yonekawa.html">http://www.forth.go.jp/mhlw/animal/page_b/kagaku/yonekawa.html</a>
r264	渡辺 彰 Q熱による呼吸器感染症の国内での発症状況および病像に関する研究(2000)(1)	<a href="http://www.forth.go.jp/mhlw/animal/down/2004_5/roudou/27_watanabe/watanabe_2000/watanabe_2000-01.pdf">http://www.forth.go.jp/mhlw/animal/down/2004_5/roudou/27_watanabe/watanabe_2000/watanabe_2000-01.pdf</a>
r265	渡辺 彰 Q熱による呼吸器感染症の国内での発症状況および病像に関する研究(2000)(2)	<a href="http://www.forth.go.jp/mhlw/animal/down/2004_5/roudou/27_watanabe/watanabe_2000/watanabe_2000-02.pdf">http://www.forth.go.jp/mhlw/animal/down/2004_5/roudou/27_watanabe/watanabe_2000/watanabe_2000-02.pdf</a>
r266	渡辺 彰 Q熱による呼吸器感染症の国内での発症状況および病像に関する研究(1999)(1)	<a href="http://www.forth.go.jp/mhlw/animal/down/2004_5/roudou/27_watanabe/watanabe_1999/watanabe_1999-01.pdf">http://www.forth.go.jp/mhlw/animal/down/2004_5/roudou/27_watanabe/watanabe_1999/watanabe_1999-01.pdf</a>
r267	渡辺 彰 Q熱による呼吸器感染症の国内での発症状況および病像に関する研究(1998)(1)	<a href="http://www.forth.go.jp/mhlw/animal/down/2004_5/roudou/27_watanabe/watanabe_1998/watanabe_1998-01.pdf">http://www.forth.go.jp/mhlw/animal/down/2004_5/roudou/27_watanabe/watanabe_1998/watanabe_1998-01.pdf</a>
r268	渡辺 彰 Q熱による呼吸器感染症の国内での発症状況および病像に関する研究(1998)(2)	<a href="http://www.forth.go.jp/mhlw/animal/down/2004_5/roudou/27_watanabe/watanabe_1998/watanabe_1998-02.pdf">http://www.forth.go.jp/mhlw/animal/down/2004_5/roudou/27_watanabe/watanabe_1998/watanabe_1998-02.pdf</a>