

NO.3

10. 急性期脳卒中患者のための集中治療病棟もしくは病床 (stroke unit、storke care unit
もしくは neuro ICU) は開設していますか？
- ① 開設している ② 開設していない
11. CTは24時間365日実施可能ですか？
- ①可能である ②可能でない
12. MRIは24時間365日実施可能ですか？
- ①可能である ②可能でない
13. 緊急採血検査（血算、凝固および血糖）は24時間採血後60分以内に結果を確認できますか？
- ①確認できる ②確認できない
14. 施設内に薬剤師は24時間配備されていますか？
- ① されている ② されていない
15. NIHSS scoreの評価が可能な看護師は24時間配備されていますか？
- ① されている ② されていない
16. 救急隊との連携（Hot lineの整備など）を設定していますか？
- ①設定している ②設定していない
17. 今後t-PA静注療法を1例でも多く実施していくために最も必要と思われる事項、3つをお選び頂き、以下の表に優先順でご記入をお願いいたします。
- ①脳卒中診療専門医師の充足
- ②地域におけるstroke centerの整備
- ③脳卒中病院前救護体制（救急隊による適切な患者搬送システム）の確立
- ④一般市民への啓発
- ⑤t-PA静注療法適応基準の見直し
- ⑥院内におけるstroke unitの整備
- ⑦脳卒中専門看護師の配備
- ⑧遠隔医療支援システム（ヘリコプターなどを使用した患者搬送）の整備
- ⑨遠隔医療支援システム（テレビ電話を使用した医療支援）の整備
- ⑩脳卒中对策の法的整備

1位	2位	3位
最も必要	2番目に必要	3番目に必要

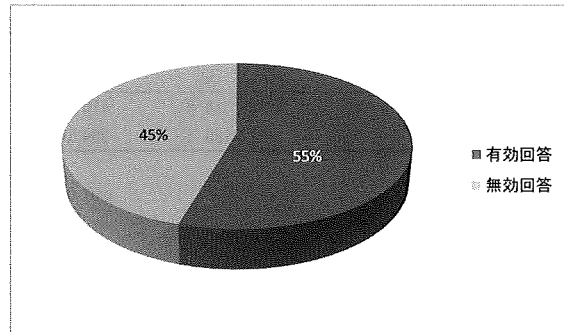
—以上です。ご回答ありがとうございました。—

急性期脳梗塞患者受け入れ体制に関する全国病院アンケート調査
(平成 19・20・21 年度)

解析結果 図表

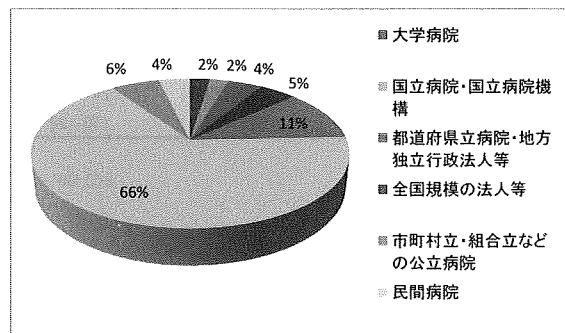
図表1 有効回答率

	度数	%
有効回答	4,690	54.6%
無効回答	3,899	45.4%
計	8,589	



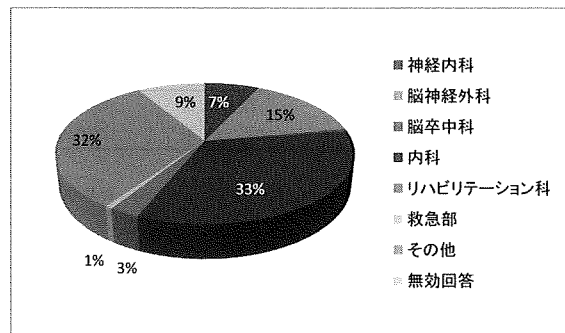
図表2 設置主体

	度数	%
大学病院	113	2.4%
国立病院・国立病院機構	107	2.3%
都道府県立病院・地方独立行政法人等	195	4.2%
全国規模の法人等	207	4.4%
市町村立・組合立などの公立病院	515	11.0%
民間病院	3,099	66.1%
その他	277	5.9%
無効回答	177	3.8%
計	4,690	



図表3 回答者の専門領域

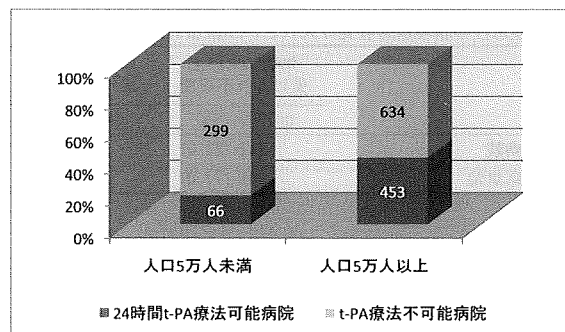
	度数	%
神経内科	328	7.0%
脳神経外科	709	15.1%
脳卒中科	23	0.5%
内科	1,577	33.6%
リハビリテーション科	131	2.8%
救急部	32	0.7%
その他	1,484	31.6%
無効回答	406	8.7%
計	4,690	



図表4 人口とt-PA療法対応

	人口5万人未満	人口5万人以上
	n=365, (%)	n=1087, (%)
t-PA対応病院	66 (18.1)	453 (41.7)
t-PA非対応病院	299 (81.9)	634 (58.3)

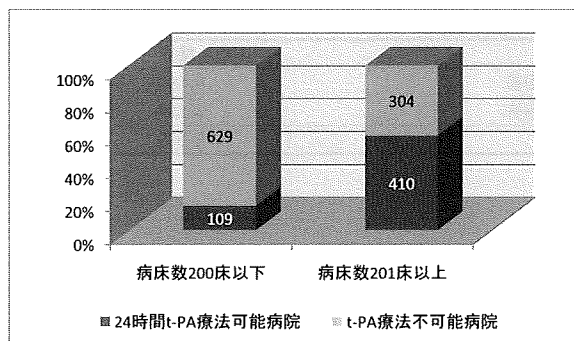
p<0.001



図表5 病床数とt-PA療法対応

	病床数200床以下	病床数201床以上
	n=738, (%)	n=714, (%)
t-PA対応病院	109 (14.8)	410 (57.4)
t-PA非対応病院	629 (85.2)	304 (42.6)

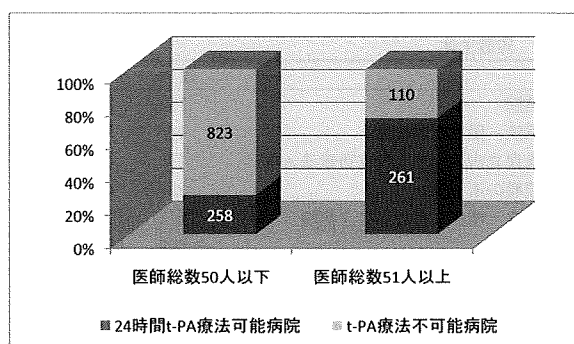
p<0.001



図表6 医師総数とt-PA療法対応

	医師総数50人以下	医師総数51人以上
	n=1081, (%)	n=371, (%)
t-PA対応病院	258 (23.9)	261 (70.4)
t-PA非対応病院	823 (76.1)	110 (29.6)

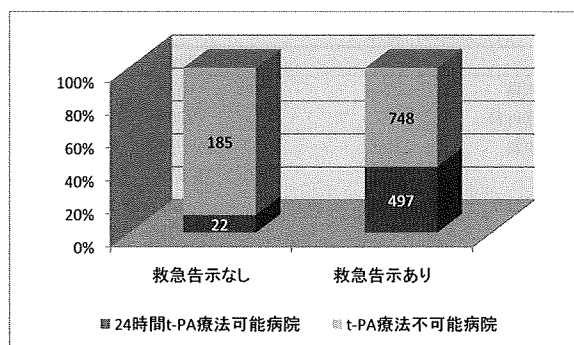
p<0.001



図表7 救急告示とt-PA療法対応

	救急告示なし	救急告示あり
	n=207, (%)	n=1245, (%)
t-PA対応病院	22 (10.6)	497 (39.9)
t-PA非対応病院	185 (89.4)	748 (60.1)

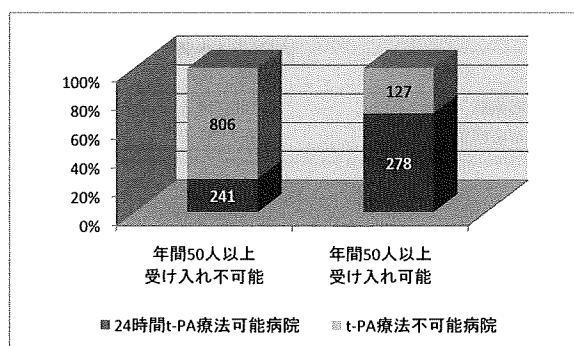
p<0.001



図表8 超急性期脳梗塞患者受け入れとt-PA療法対応

	年間50人以上受け入れ不可能	年間50人以上受け入れ可能
	n=1047, (%)	n=405, (%)
t-PA対応病院	241 (23.0)	278 (68.6)
t-PA非対応病院	806 (77.0)	127 (31.4)

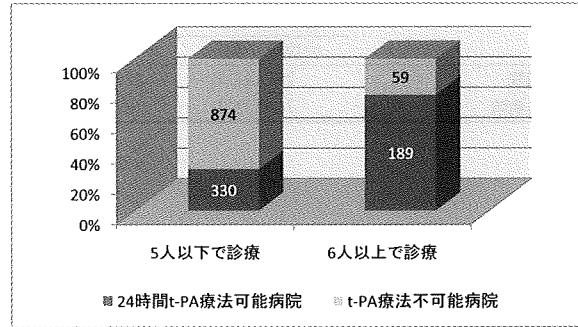
p<0.001



図表9 脳卒中診療担当医師数とt-PA療法対応

	5人以下で診療	6人以上で診療
	n=1204, (%)	n=248, (%)
t-PA対応病院	330 (27.4)	189 (76.2)
t-PA非対応病院	874 (72.6)	59 (23.8)

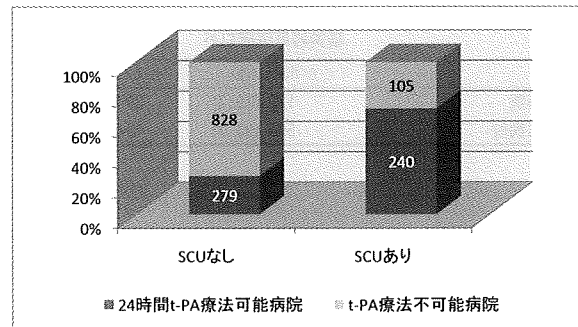
p<0.001



図表10 脳卒中専門病棟 (SCU) とt-PA療法対応

	SCUなし	SCUあり
	n=1107, (%)	n=345, (%)
t-PA対応病院	279 (25.2)	240 (69.6)
t-PA非対応病院	828 (74.8)	105 (30.4)

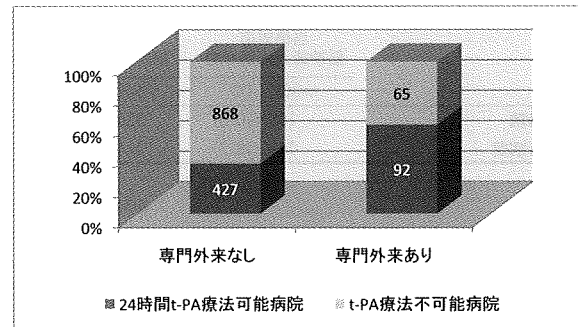
p<0.001



図表11 脳卒中専門外来とt-PA療法対応

	専門外来なし	専門外来あり
	n=1295, (%)	n=157, (%)
t-PA対応病院	427 (33.0)	92 (58.6)
t-PA非対応病院	868 (67.0)	65 (41.4)

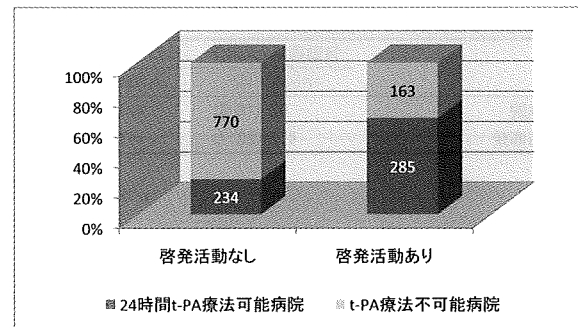
p<0.001



図表12 啓発活動とt-PA療法対応

	啓発活動なし	啓発活動あり
	n=1004, (%)	n=448, (%)
t-PA対応病院	234 (23.3)	285 (63.6)
t-PA非対応病院	770 (76.7)	163 (36.4)

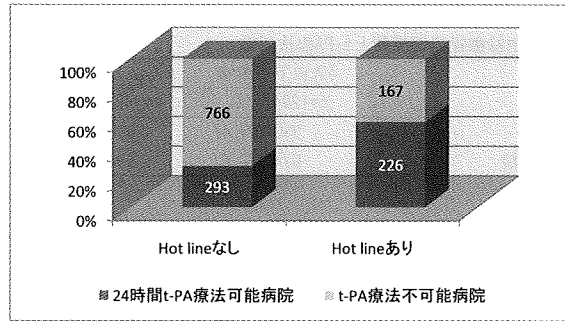
p<0.001



図表13 Hot line とt-PA療法対応

	Hot lineなし	Hot lineあり
	n=1059, (%)	n=393, (%)
t-PA対応病院	293 (27.7)	226 (57.5)
t-PA非対応病院	766 (72.3)	167 (42.5)

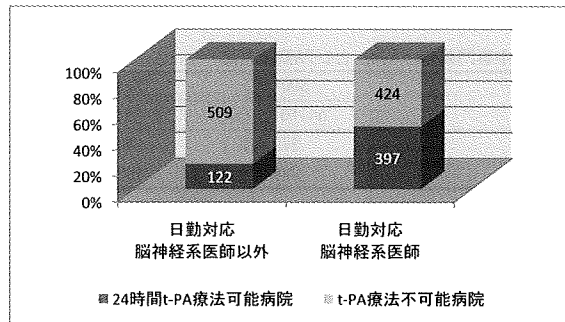
p<0.001



図表14 日勤対応医師専門領域とt-PA療法対応

	日勤対応 脳神経系医師以外	日勤対応 脳神経系医師
	n=631, (%)	n=821, (%)
t-PA対応病院	122 (19.3)	397 (48.4)
t-PA非対応病院	509 (80.7)	424 (51.6)

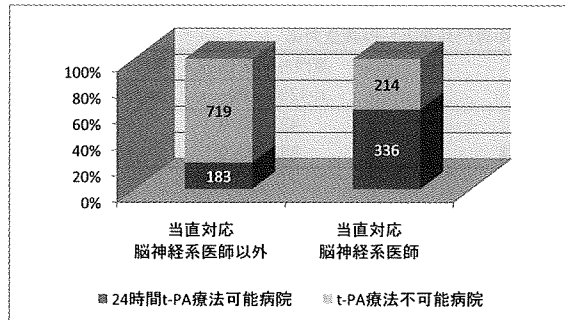
p<0.001



図表15 当直帯対応医師専門領域とt-PA療法対応

	当直対応 脳神経系医師以外	当直対応 脳神経系医師
	n=902, (%)	n=550, (%)
t-PA対応病院	183 (20.3)	336 (61.1)
t-PA非対応病院	719 (79.7)	214 (38.9)

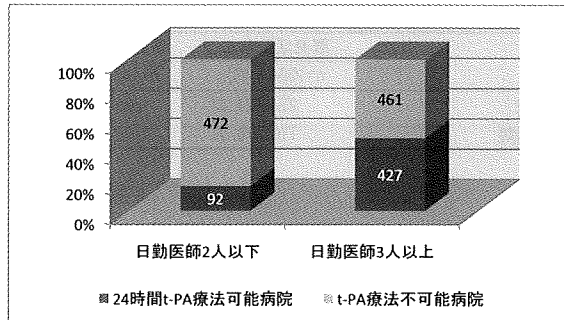
p<0.001



図表16 日勤対応医師数とt-PA療法対応

	日勤医師2人以下	日勤医師3人以上
	n=564, (%)	n=888, (%)
t-PA対応病院	92 (16.3)	427 (48.1)
t-PA非対応病院	472 (83.7)	461 (51.9)

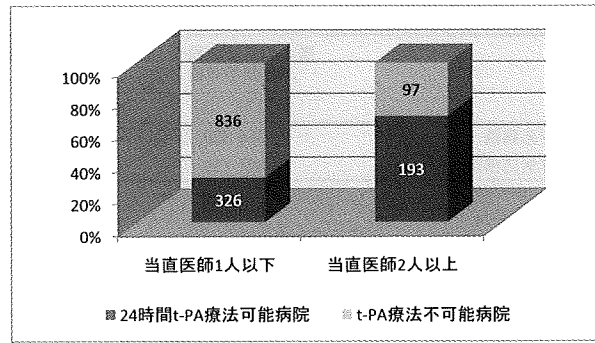
p<0.001



図表17 当直帯対応医師数とt-PA療法対応

	当直医師1人以下	当直医師2人以上
	n=1162, (%)	n=290, (%)
t-PA対応病院	326 (28.1)	193 (66.6)
t-PA非対応病院	836 (71.9)	97 (33.4)

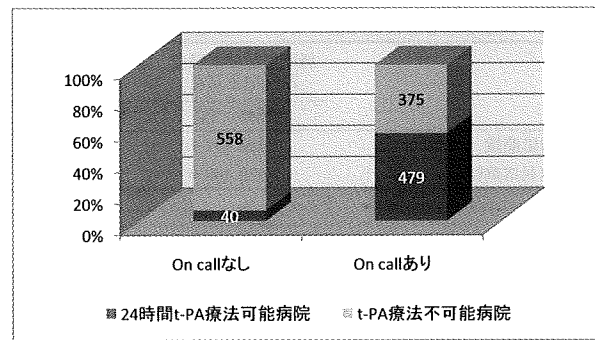
p<0.001



図表18 On call 制度とt-PA療法対応

	On callなし	On callあり
	n=598, (%)	n=854, (%)
t-PA対応病院	40 (6.7)	479 (56.1)
t-PA非対応病院	558 (93.3)	375 (43.9)

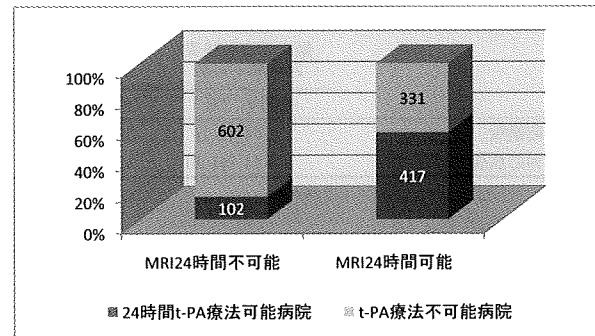
p<0.001



図表19 MRI稼働状況とt-PA療法対応

	MRI24時間不可能	MRI24時間可能
	n=704, (%)	n=748, (%)
t-PA対応病院	102 (14.5)	417 (55.7)
t-PA非対応病院	602 (85.5)	331 (44.3)

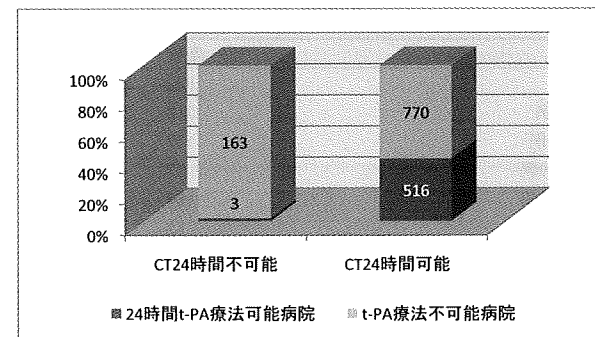
p<0.001



図表20 CT稼働状況とt-PA療法対応

	CT24時間不可能	CT24時間可能
	n=166, (%)	n=1286, (%)
t-PA対応病院	3 (1.8)	516 (40.1)
t-PA非対応病院	163 (98.2)	770 (59.9)

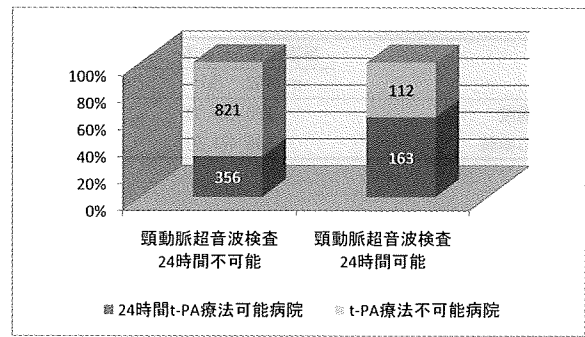
p<0.001



図表21 頸動脈超音波検査稼働状況とt-PA療法対応

	頸動脈超音波検査 24時間不可能	頸動脈超音波検査 24時間可能
	n=1177, (%)	n=275, (%)
t-PA対応病院	356 (30.2)	163 (59.3)
t-PA非対応病院	821 (69.8)	112 (40.7)

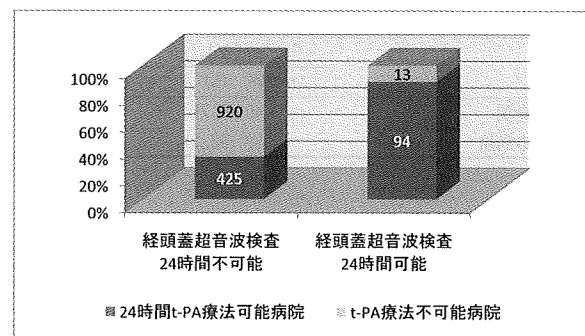
p<0.001



図表22 経頭蓋超音波検査稼働状況とt-PA療法対応

	経頭蓋超音波検査 24時間不可能	経頭蓋超音波検査 24時間可能
	n=1345, (%)	n=107, (%)
t-PA対応病院	425 (31.6)	94 (87.9)
t-PA非対応病院	920 (68.4)	13 (12.1)

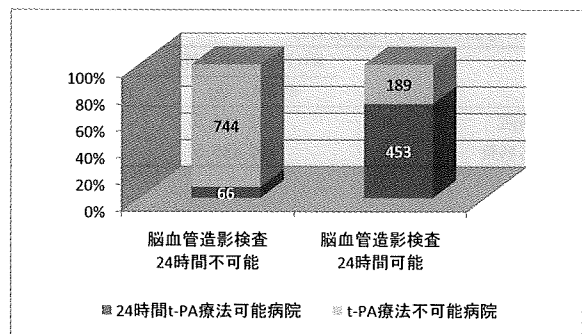
p<0.001



図表23 脳血管造影検査稼働状況とt-PA療法対応

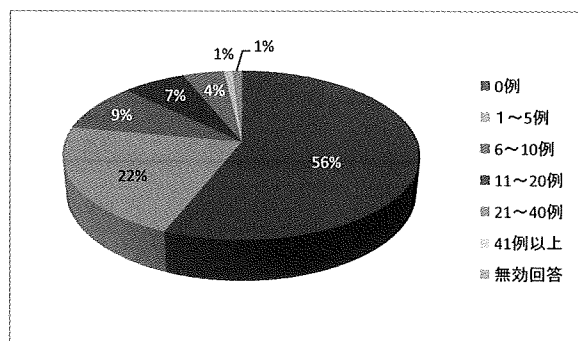
	脳血管造影検査 24時間不可能	脳血管造影検査 24時間可能
	n=810, (%)	n=642, (%)
t-PA対応病院	66 (8.1)	453 (70.6)
t-PA非対応病院	744 (91.9)	189 (29.4)

p<0.001



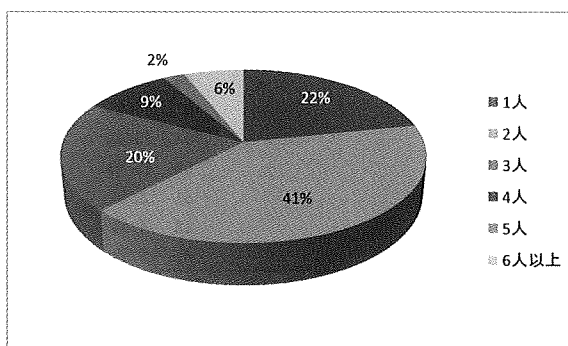
図表24 t-PA静注療法実施例 (承認後から平成19年8月末まで)

	度数	%
0例	822	56.1%
1~5例	318	21.7%
6~10例	137	9.3%
11~20例	97	6.6%
21~40例	64	4.4%
41例以上	13	0.9%
無効回答	15	1.0%
計	1,466	



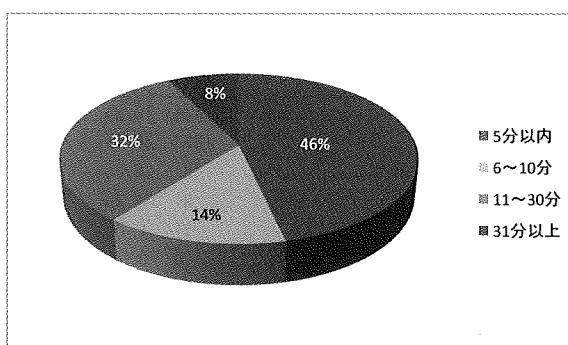
図表25 t-PA静注療法実施医師数

	度数	%
1人	138	21.7%
2人	258	40.6%
3人	129	20.3%
4人	58	9.1%
5人	14	2.2%
6人以上	39	6.1%
計	636	



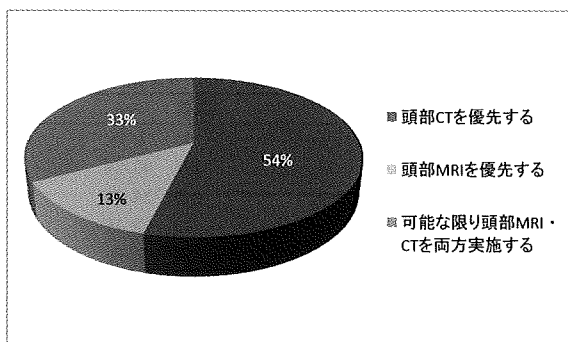
図表26 t-PA静注療法対応患者の来院から医師対応までの時間

	度数	%
5分以内	292	46.4%
6～10分	89	14.1%
11～30分	201	32.0%
31分以上	47	7.5%
計	629	



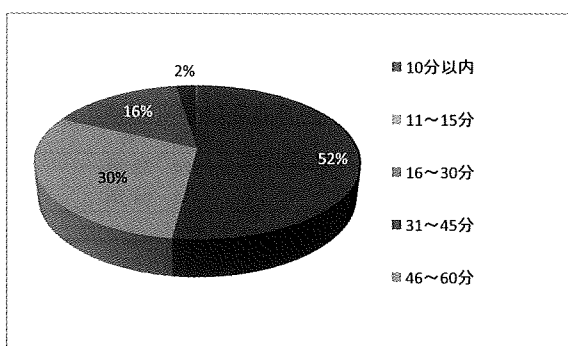
図表27 t-PA静注療法における頭部CT・MRIの優先順位

	度数	%
頭部CTを優先する	341	54.0%
頭部MRIを優先する	84	13.3%
可能な限り頭部MRI・CTを両方実施する	207	32.8%
計	632	



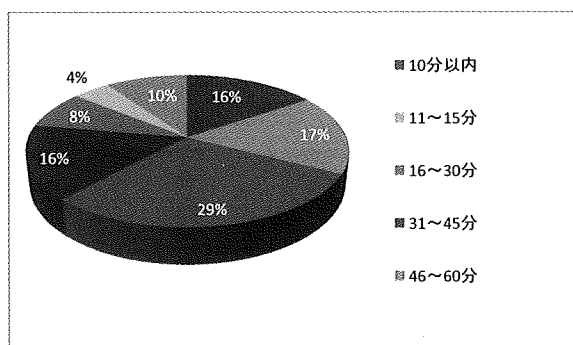
図表28 患者来院から緊急頭部CT撮影開始までの所要時間

	度数	%
10分以内	332	52.0%
11～15分	190	29.8%
16～30分	100	15.7%
31～45分	15	2.4%
46～60分	1	0.2%
61分以上	0	0.0%
緊急検査は実施不可能	0	0.0%
計	638	



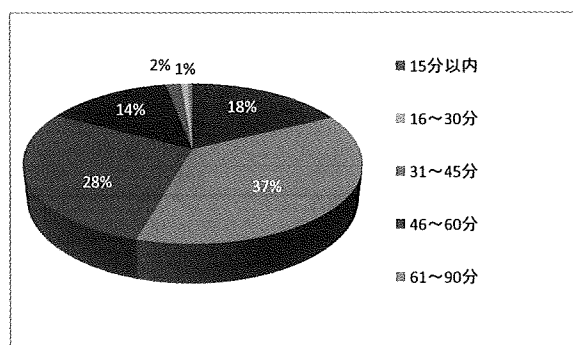
図表29 患者来院から緊急頭部MRI撮影開始までの所要時間

	度数	%
10分以内	98	15.6%
11～15分	107	17.0%
16～30分	184	29.3%
31～45分	99	15.8%
46～60分	51	8.1%
61分以上	28	4.5%
緊急検査は実施不可能	61	9.7%
計	628	



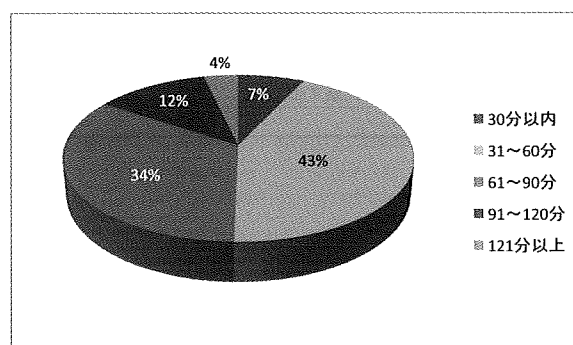
図表30 患者来院から緊急採血検査結果判定までの所要時間

	度数	%
15分以内	114	17.8%
16～30分	234	36.6%
31～45分	181	28.3%
46～60分	91	14.2%
61～90分	11	1.7%
91分以上	5	0.8%
緊急検査は実施不可能	3	0.5%
計	639	



図表31 患者来院からt-PA静注療法開始までの所要時間

	度数	%
30分以内	45	7.1%
31～60分	275	43.2%
61～90分	216	34.0%
91～120分	77	12.1%
121分以上	23	3.6%
計	636	



図表32 看護師はNIHSS scoreを用いて患者を評価できるか

	度数	%
評価できる	224	35.2%
評価できない	413	64.8%
計	637	

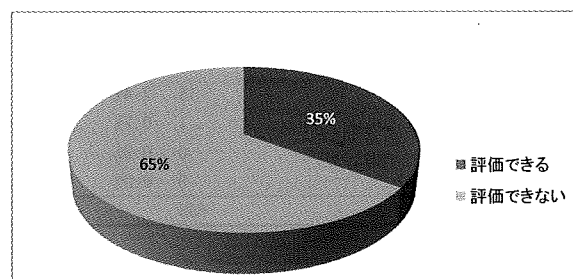


図33 急性期脳卒中患者を受け入れている病院

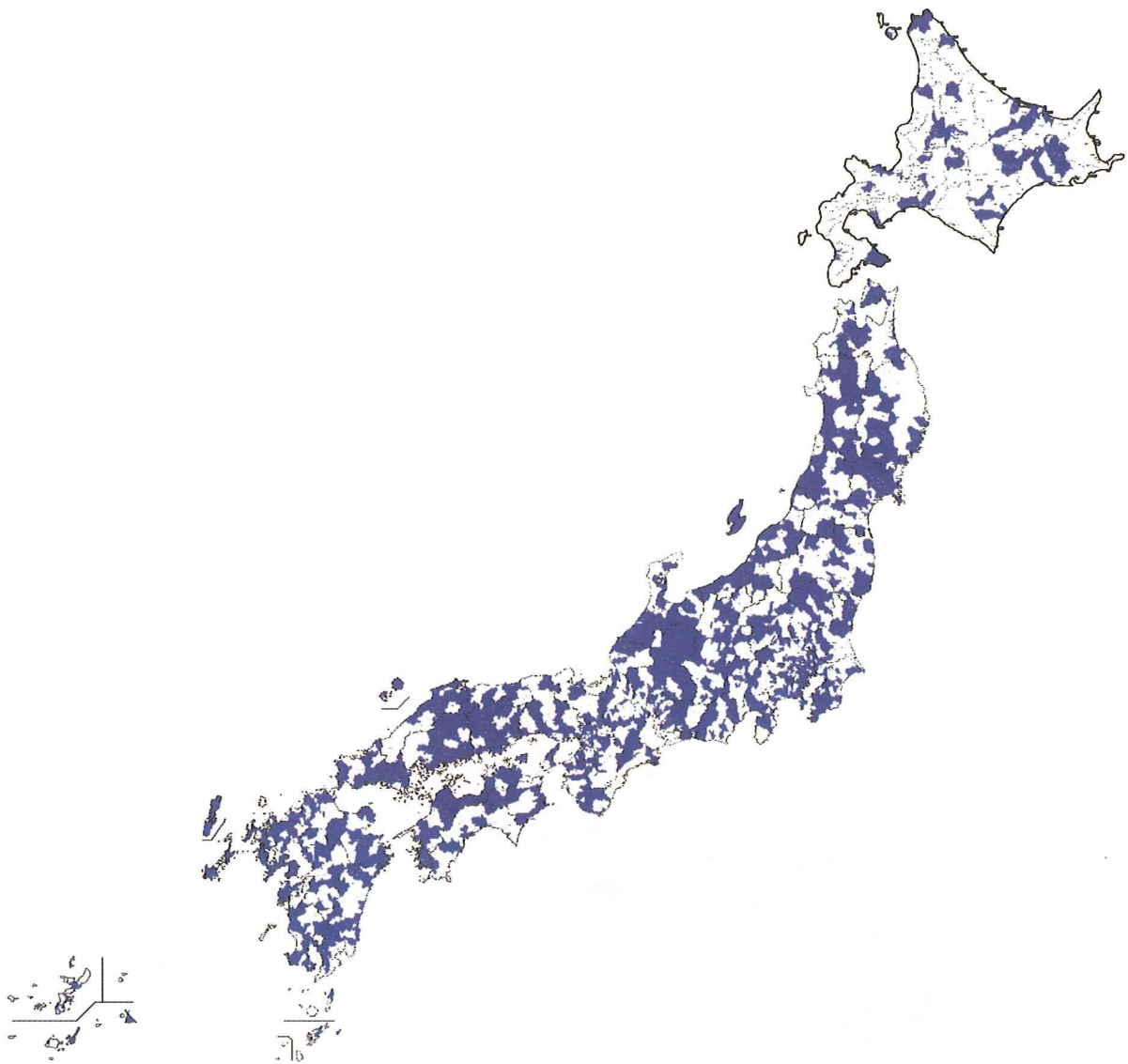
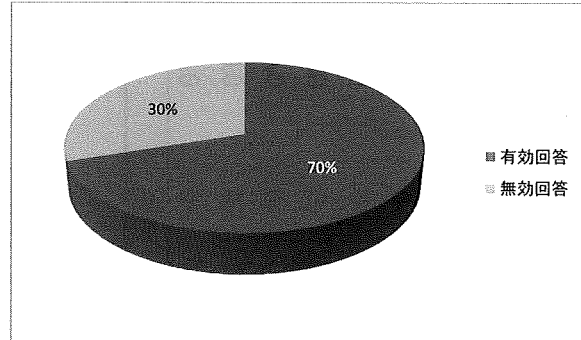


图34 t-PA療法対応病院



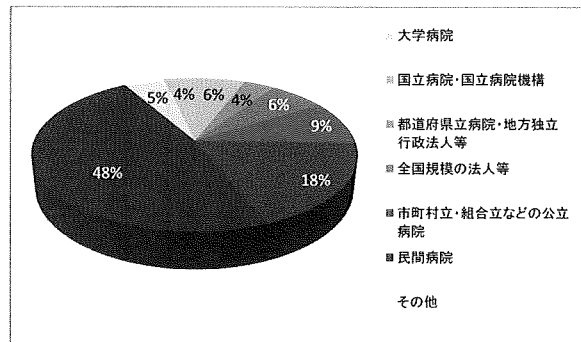
図表35 有効回答率

	度数	%
有効回答	1,025	69.9%
無効回答	441	30.1%
計	1,466	



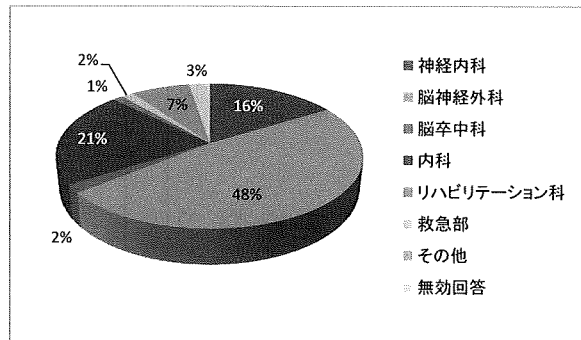
図表36 設置主体

	度数	%
大学病院	56	5.9%
国立病院・国立病院機構	35	3.7%
都道府県立病院・地方独立行政法人等	62	6.5%
全国規模の法人等	88	9.3%
市町村立・組合立などの公立病院	175	18.4%
民間病院	454	47.8%
その他	45	4.7%
無効回答	35	3.7%
計	950	



図表37 回答者の専門領域

	度数	%
神経内科	154	16.2%
脳神経外科	455	47.9%
脳卒中科	17	1.8%
内科	203	21.4%
リハビリテーション科	12	1.3%
救急部	14	1.5%
その他	70	7.4%
無効回答	25	2.6%
計	950	



図表38 平成19年10月から平成20年9月（過去1年間）のt-PA療法対応状況

	度数	%
平成19年9月以前よりt-PA療法を実施している	437	46.0%
平成19年10月～平成20年9月の間でt-PA療法が実施不可能	45	4.7%
平成19年10月～平成20年9月の間で新たにt-PA療法が実施可能	29	3.1%
認可以降、t-PA療法が実施不可能	434	45.7%
無効回答	5	0.5%
計	950	

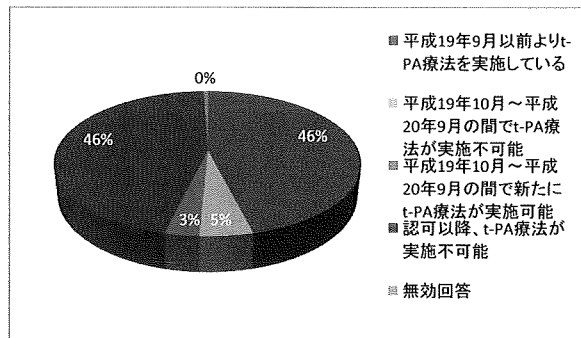


表 39 t-PA 療法実施数 (承認後から～平成20年9月まで)

	承認から実施 (A 病院)		H20 年度から未実施 (B 病院)		H20 年度より実施 (C 病院)		承認以来未実施 (D 病院)	
	度数	%	度数	%	度数	%	度数	%
0例	0	0.0%	0	0.0%	0	0.0%	434	100.0%
1～5例	91	20.8%	36	80.0%	28	96.6%	0	0.0%
6～10例	102	23.3%	6	13.3%	0	0.0%	0	0.0%
11～25例	134	30.7%	3	6.7%	0	0.0%	0	0.0%
26～50例	75	17.2%	0	0.0%	0	0.0%	0	0.0%
51例以上	32	7.3%	0	0.0%	1	3.4%	0	0.0%
無効回答	3	0.7%	0	0.0%	0	0.0%	0	0.0%
計	437		45		29		434	

表 40 t-PA 療法実施数 (平成19年10月から～平成20年9月まで)

	承認から実施 (A 病院)		H20 年度から未実施 (B 病院)		H20 年度より実施 (C 病院)		承認以来未実施 (D 病院)	
	度数	%	度数	%	度数	%	度数	%
0例	0	0.0%	45	100.0%	0	0.0%	434	100.0%
1例	51	11.7%	0	0.0%	16	55.2%	0	0.0%
2例	48	11.0%	0	0.0%	6	20.7%	0	0.0%
3例	53	12.1%	0	0.0%	4	13.8%	0	0.0%
4例	41	9.4%	0	0.0%	2	6.9%	0	0.0%
5～10例	140	32.0%	0	0.0%	0	0.0%	0	0.0%
11～15例	45	10.3%	0	0.0%	0	0.0%	0	0.0%
16～20例	22	5.0%	0	0.0%	0	0.0%	0	0.0%
21～30例	23	5.3%	0	0.0%	0	0.0%	0	0.0%
31例以上	7	1.6%	0	0.0%	1	3.4%	0	0.0%
無効回答	7	1.6%	0	0.0%	0	0.0%	0	0.0%
計	437		45		29		434	

表 41 t-PA 静注療法実施体制

	承認から実施 (A 病院)		H20 年度から未実施 (B 病院)		H20 年度より実施 (C 病院)		承認以来未実施 (D 病院)	
	度数	%	度数	%	度数	%	度数	%
t-PA 静注療法 24 時間 365 日可能	369	84.4%	15	33.3%	14	48.3%	43	9.9%
t-PA 静注療法 24 時間 365 日不可能	68	15.6%	30	66.7%	15	51.7%	388	89.4%
無効回答	0	0.0%	0	0.0%	0	0.0%	3	0.7%
計	437		45		29		434	

表 42 発症 24 時間以内の超急性期脳梗塞患者の年間受け入れ症例数 50 例以上

	承認から実施 (A 病院)		H20 年度から未実施 (B 病院)		H20 年度より実施 (C 病院)		承認以来未実施 (D 病院)	
	度数	%	度数	%	度数	%	度数	%
50 例以上診療している	392	89.7%	26	57.8%	15	51.7%	83	19.1%
50 例未満の診療である	43	9.8%	19	42.2%	13	44.8%	348	80.2%
無効回答	2	0.5%	0	0.0%	1	3.4%	3	0.7%
計	437		45		29		434	

表 43 脳卒中診療専門 常勤医師総数

平成 20 年度全国施設アンケート調査

	承認から実施 (A 病院)		H20 年度から未実施 (B 病院)		H20 年度より実施 (C 病院)		承認以来未実施 (D 病院)	
	度数	%	度数	%	度数	%	度数	%
0 名	8	1.8%	9	20.0%	5	17.2%	253	58.3%
1 名	41	9.4%	18	40.0%	4	13.8%	99	22.8%
2 名	84	19.2%	7	15.6%	2	6.9%	44	10.1%
3 名	67	15.3%	2	4.4%	9	31.0%	27	6.2%
4 名	66	15.1%	5	11.1%	3	10.3%	6	1.4%
5 名	43	9.8%	2	4.4%	5	17.2%	4	0.9%
6 名	32	7.3%	0	0.0%	0	0.0%	0	0.0%
7 名	29	6.6%	1	2.2%	0	0.0%	0	0.0%
8 名	19	4.3%	0	0.0%	1	3.4%	1	0.2%
9 名	8	1.8%	0	0.0%	0	0.0%	0	0.0%
10 名	7	1.6%	0	0.0%	0	0.0%	0	0.0%
11 ~ 15 名	25	5.7%	0	0.0%	0	0.0%	0	0.0%
16 名以上	7	1.6%	0	0.0%	0	0.0%	0	0.0%
無効回答	1	0.2%	1	2.2%	0	0.0%	0	0.0%
計	437		45		29		434	

表 44 脳卒中診療専門医師を中心とした診療チーム体制

	承認から実施 (A 病院)		H20 年度から未実施 (B 病院)		H20 年度より実施 (C 病院)		承認以来未実施 (D 病院)	
	度数	%	度数	%	度数	%	度数	%
ある	212	48.5%	5	11.1%	5	17.2%	20	4.6%
ない	225	51.5%	40	88.9%	24	82.8%	414	95.4%
計	437		45		29		434	

表 45 脳神経外科的処置が迅速に行える体制の整備

	承認から実施 (A 病院)		H20 年度から未実施 (B 病院)		H20 年度より実施 (C 病院)		承認以来未実施 (D 病院)	
	度数	%	度数	%	度数	%	度数	%
整備されている	414	94.7%	28	62.2%	21	72.4%	76	17.5%
整備されていない	23	5.3%	17	37.8%	8	27.6%	356	82.0%
無効回答	0	0.0%	0	0.0%	0	0.0%	2	0.5%
計	437		45		29		434	

表 46 日本脳卒中学会が承認する t-PA 使用講習会を受講した医師の勤務状況

	承認から実施 (A 病院)		H20 年度から未実施 (B 病院)		H20 年度より実施 (C 病院)		承認以来未実施 (D 病院)	
	度数	%	度数	%	度数	%	度数	%
いる	430	98.4%	39	86.7%	23	79.3%	206	47.5%
いない	7	1.6%	6	13.3%	6	20.7%	227	52.3%
無効回答	0	0.0%	0	0.0%	0	0.0%	1	0.2%
計	437		45		29		434	

表 47 急性期脳卒中患者のための集中治療棟もしくは病床の開設

	承認から実施 (A 病院)		H20 年度から未実施 (B 病院)		H20 年度より実施 (C 病院)		承認以来未実施 (D 病院)	
	度数	%	度数	%	度数	%	度数	%
開設している	209	47.8%	5	11.1%	8	27.6%	20	4.6%
開設していない	225	51.5%	40	88.9%	21	72.4%	413	95.2%
無効回答	3	0.7%	0	0.0%	0	0.0%	1	0.2%
計	437		45		29		434	

表 48 頭部 CT の運用状況

	承認から実施 (A 病院)		H20 年度から未実施 (B 病院)		H20 年度より実施 (C 病院)		承認以来未実施 (D 病院)	
	度数	%	度数	%	度数	%	度数	%
24 時間 365 日実施可能	435	99.5%	42	93.3%	27	93.1%	344	79.3%
実施不可能	1	0.2%	3	6.7%	2	6.9%	90	20.7%
無効回答	1	0.2%	0	0.0%	0	0.0%	0	0.0%
計	437		45		29		434	

表 49 頭部 MRI の運用状況

	承認から実施 (A 病院)		H20 年度から未実施 (B 病院)		H20 年度より実施 (C 病院)		承認以来未実施 (D 病院)	
	度数	%	度数	%	度数	%	度数	%
24時間365日実施可能	356	81.5%	28	62.2%	18	62.1%	169	38.9%
実施不可能	80	18.3%	17	37.8%	11	37.9%	264	60.8%
無効回答	1	0.2%	0	0.0%	0	0.0%	1	0.2%
計	437		45		29		434	

表 50 緊急採血検査の対応状況 (24 時間採血後 60 分以内に結果確認)

	承認から実施 (A 病院)		H20 年度から未実施 (B 病院)		H20 年度より実施 (C 病院)		承認以来未実施 (D 病院)	
	度数	%	度数	%	度数	%	度数	%
確認できる	422	96.6%	35	77.8%	27	93.1%	247	56.9%
確認できない	15	3.4%	9	20.0%	2	6.9%	184	42.4%
無効回答	0	0.0%	1	2.2%	0	0.0%	3	0.7%
計	437		45		29		434	

表 51 施設内の薬剤師配備状況

	承認から実施 (A 病院)		H20 年度から未実施 (B 病院)		H20 年度より実施 (C 病院)		承認以来未実施 (D 病院)	
	度数	%	度数	%	度数	%	度数	%
24 時間配備されている	306	70.0%	20	44.4%	18	62.1%	49	11.3%
24 時間配備されていない	130	29.7%	24	53.3%	11	37.9%	385	88.7%
無効回答	1	0.2%	1	2.2%	0	0.0%	0	0.0%
計	437		45		29		434	

表 52 NIHSS score の評価が可能な看護師配備体制

	承認から実施 (A 病院)		H20 年度から未実施 (B 病院)		H20 年度より実施 (C 病院)		承認以来未実施 (D 病院)	
	度数	%	度数	%	度数	%	度数	%
24 時間配備されている	187	42.8%	4	8.9%	10	34.5%	14	3.2%
24 時間配備されていない	250	57.2%	41	91.1%	19	65.5%	419	96.5%
無効回答	0	0.0%	0	0.0%	0	0.0%	1	0.2%
計	437		45		29		434	