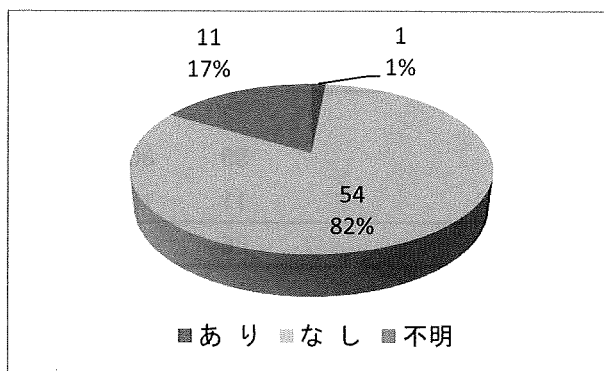


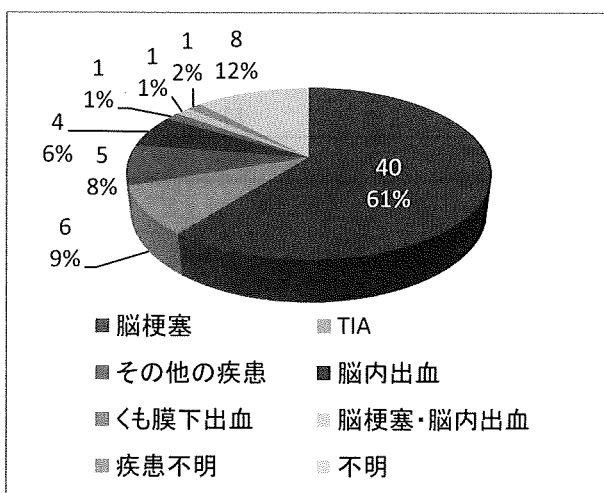
図表42 消化管出血の有無

| | 前 期 | |
|-----|-----|-------|
| | 度数 | % |
| あ り | 1 | 1.5% |
| な し | 54 | 81.8% |
| 不 明 | 11 | 16.7% |
| 計 | 66 | |



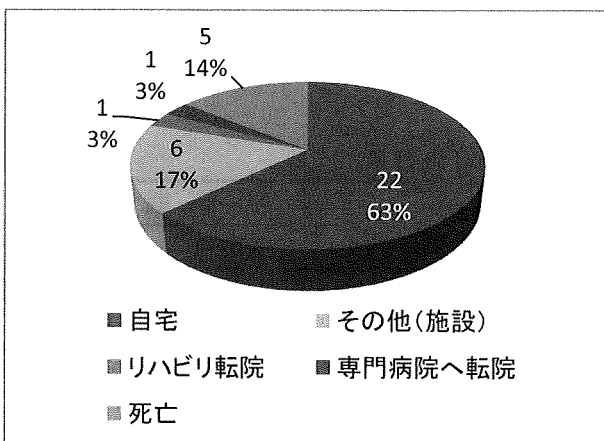
図表43 1ヶ月後の診断名

| | 前 期 | |
|----------|-----|-------|
| | 度数 | % |
| 脳梗塞 | 40 | 60.6% |
| TIA | 6 | 9.1% |
| その他の疾患 | 5 | 7.6% |
| 脳内出血 | 4 | 6.1% |
| くも膜下出血 | 1 | 1.5% |
| 脳梗塞・脳内出血 | 1 | 1.5% |
| 疾患不明 | 1 | 1.5% |
| 不明 | 8 | 12.1% |
| 計 | 66 | |



図表44 1ヶ月後の状況(退院した場合のみ:35件)

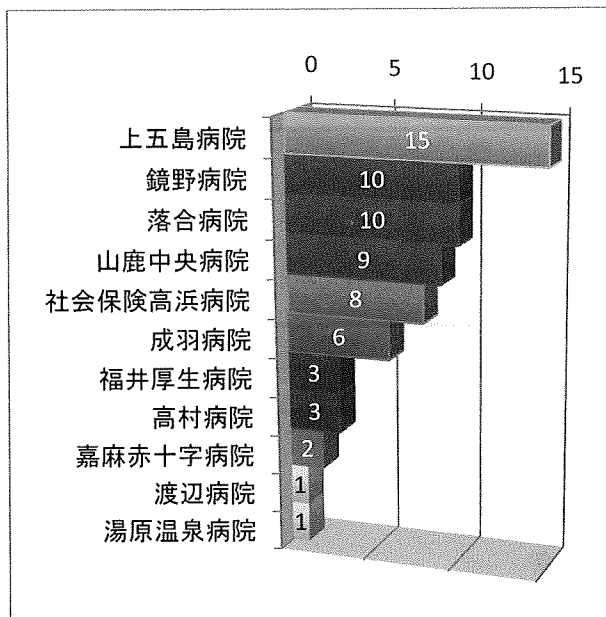
| | 前 期 | |
|---------|-----|-------|
| | 度数 | % |
| 自宅 | 22 | 62.9% |
| その他(施設) | 6 | 17.1% |
| リハビリ転院 | 1 | 2.9% |
| 専門病院へ転院 | 1 | 2.9% |
| 死亡 | 5 | 14.3% |
| 計 | 35 | |



SMT症例登録(後半5ヵ月(9/1~1/28):テレメデあり)

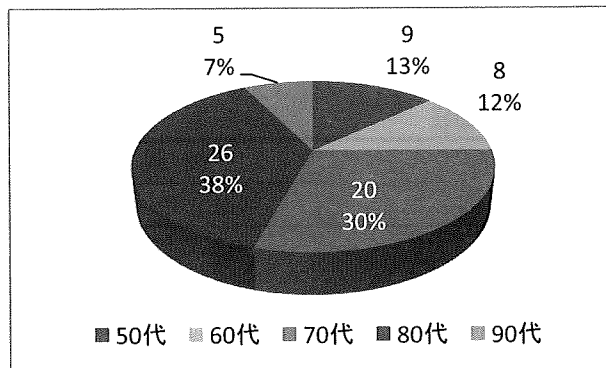
図表45 施設別症例登録数

| | 後 期 | |
|----------|-----|-------|
| | 度数 | % |
| 上五島病院 | 15 | 22.1% |
| 鏡野病院 | 10 | 14.7% |
| 落合病院 | 10 | 14.7% |
| 山鹿中央病院 | 9 | 13.2% |
| 社会保険高浜病院 | 8 | 11.8% |
| 成羽病院 | 6 | 8.8% |
| 福井厚生病院 | 3 | 4.4% |
| 高村病院 | 3 | 4.4% |
| 嘉麻赤十字病院 | 2 | 2.9% |
| 渡辺病院 | 1 | 1.5% |
| 湯原温泉病院 | 1 | 1.5% |
| 計 | 68 | |



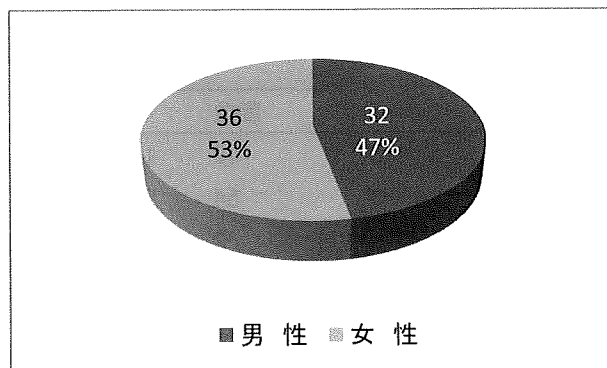
図表46 年代別患者数

| | 後 期 | |
|-----|-----|-------|
| | 度数 | % |
| 50代 | 9 | 13.2% |
| 60代 | 8 | 11.8% |
| 70代 | 20 | 29.4% |
| 80代 | 26 | 38.2% |
| 90代 | 5 | 7.4% |
| 計 | 68 | |



図表47 患者性別

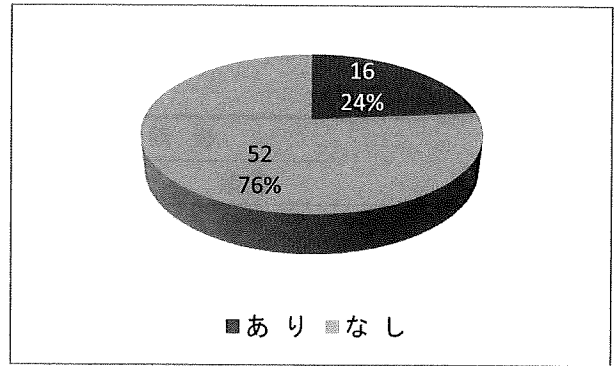
| | 後 期 | |
|-----|-----|-------|
| | 度数 | % |
| 男 性 | 32 | 47.1% |
| 女 性 | 36 | 52.9% |
| 計 | 68 | |



入院前の状態

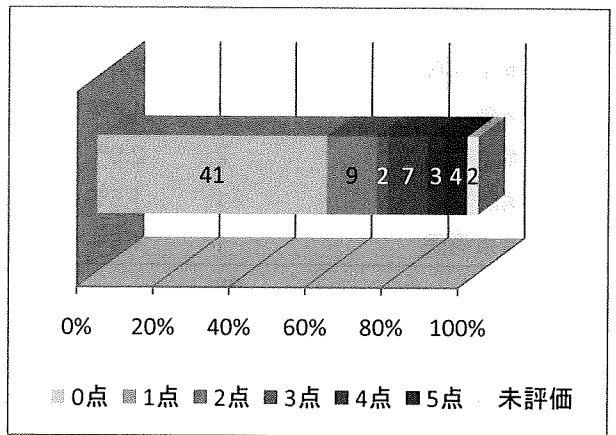
図表48 認知症の有無

| | 後 期 | |
|-----|-----|-------|
| | 度数 | % |
| あ り | 16 | 23.5% |
| な し | 52 | 76.5% |
| 計 | 68 | |



図表49 mRS

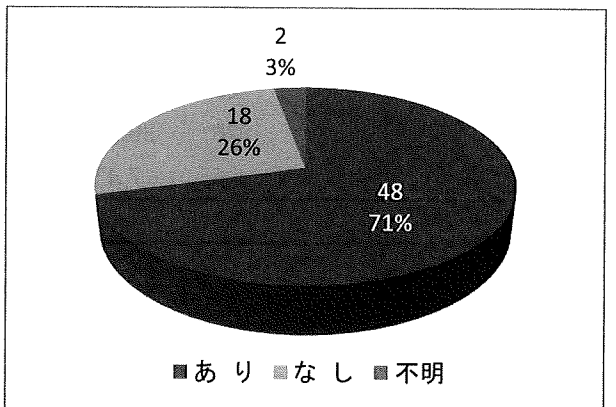
| | 後 期 | |
|-----|-----|-------|
| | 度数 | % |
| 0点 | 41 | 60.3% |
| 1点 | 9 | 13.2% |
| 2点 | 2 | 2.9% |
| 3点 | 7 | 10.3% |
| 4点 | 3 | 4.4% |
| 5点 | 4 | 5.9% |
| 未評価 | 2 | 2.9% |
| 計 | 68 | |



診察: 既往歴

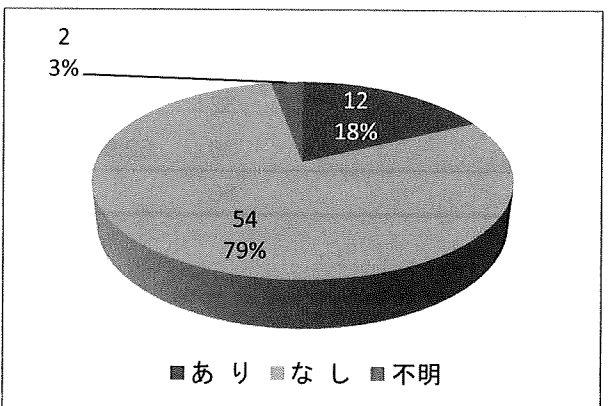
図表50 高血圧

| | 後 期 | |
|-----|-----|-------|
| | 度数 | % |
| あ り | 48 | 70.6% |
| な し | 18 | 26.5% |
| 不 明 | 2 | 2.9% |
| 計 | 68 | |



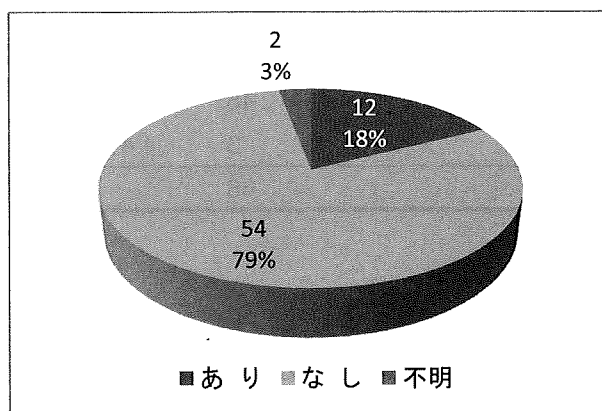
図表51 糖尿病

| | 後 期 | |
|-----|-----|-------|
| | 度数 | % |
| あ り | 12 | 17.6% |
| な し | 54 | 79.4% |
| 不 明 | 2 | 2.9% |
| 計 | 68 | |



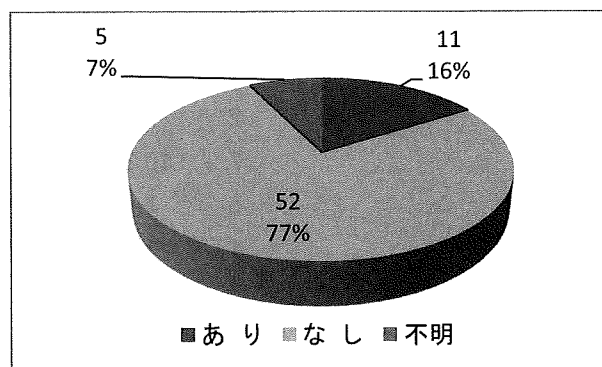
図表52 脂質異常症

| | 後 期 | |
|----|-----|-------|
| | 度数 | % |
| あり | 12 | 17.6% |
| なし | 54 | 79.4% |
| 不明 | 2 | 2.9% |
| 計 | 68 | |



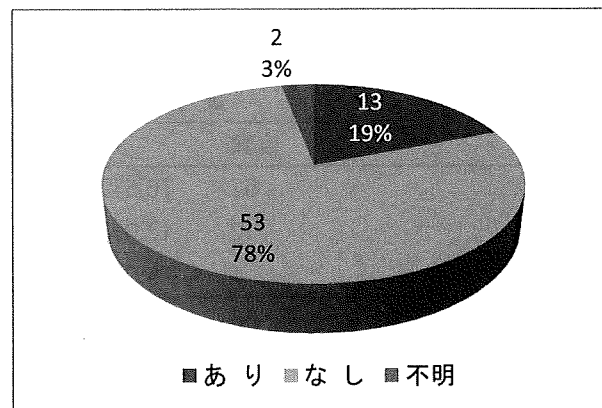
図表53 喫煙歴

| | 後 期 | |
|----|-----|-------|
| | 度数 | % |
| あり | 11 | 16.2% |
| なし | 52 | 76.5% |
| 不明 | 5 | 7.4% |
| 計 | 68 | |



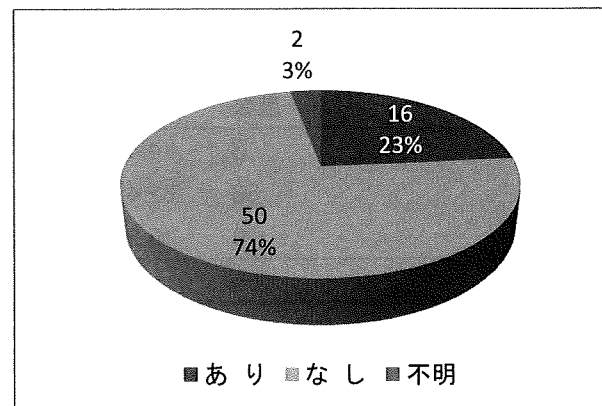
図表54 心房細動

| | 後 期 | |
|----|-----|-------|
| | 度数 | % |
| あり | 13 | 19.1% |
| なし | 53 | 77.9% |
| 不明 | 2 | 2.9% |
| 計 | 68 | |



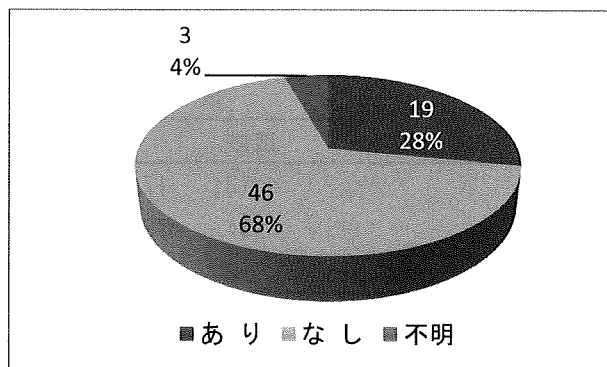
図表55 脳卒中の既往

| | 後 期 | |
|----|-----|-------|
| | 度数 | % |
| あり | 16 | 23.5% |
| なし | 50 | 73.5% |
| 不明 | 2 | 2.9% |
| 計 | 68 | |



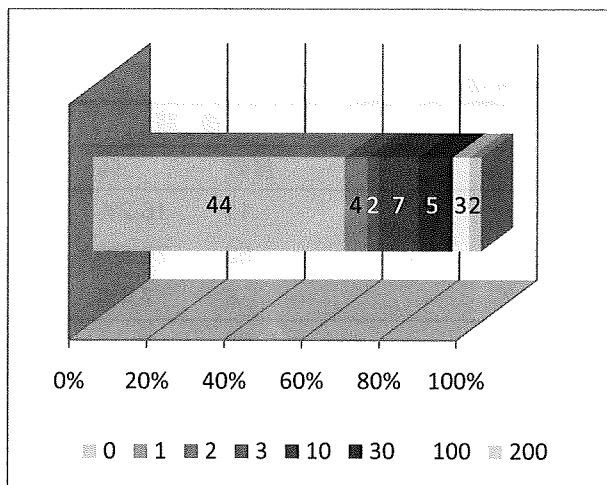
図表56 抗血栓薬内服

| | 後期 | |
|----|----|-------|
| | 度数 | % |
| あり | 19 | 27.9% |
| なし | 46 | 67.6% |
| 不明 | 3 | 4.4% |
| 計 | 68 | |



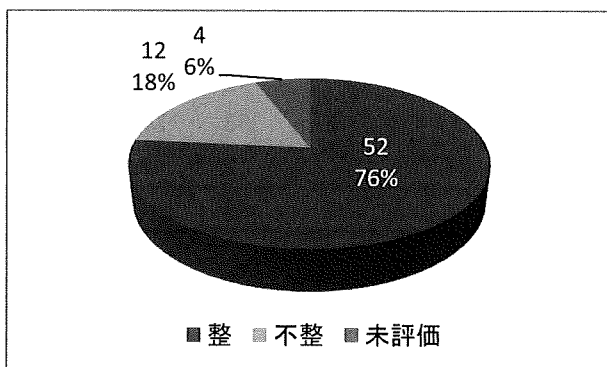
図表57 意識レベル(Japan Come Scale)

| | 後期 | |
|-----|----|-------|
| | 度数 | % |
| 0 | 44 | 64.7% |
| 1 | 4 | 5.9% |
| 2 | 2 | 2.9% |
| 3 | 7 | 10.3% |
| 10 | 5 | 7.4% |
| 30 | 1 | 1.5% |
| 100 | 3 | 4.4% |
| 200 | 2 | 2.9% |
| 計 | 68 | |



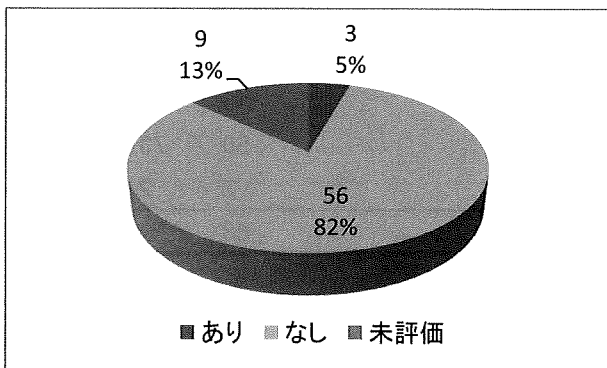
図表58 脈拍(不整脈の有無)

| | 後期 | |
|-----|----|-------|
| | 度数 | % |
| 整 | 52 | 76.5% |
| 不整 | 12 | 17.6% |
| 未評価 | 4 | 5.9% |
| 計 | 68 | |



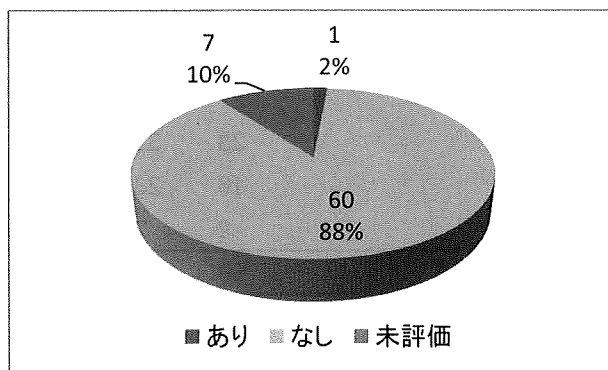
図表59 脈拍(左右差の有無)

| | 後期 | |
|-----|----|-------|
| | 度数 | % |
| あり | 3 | 4.4% |
| なし | 56 | 82.4% |
| 未評価 | 9 | 13.2% |
| 計 | 68 | |



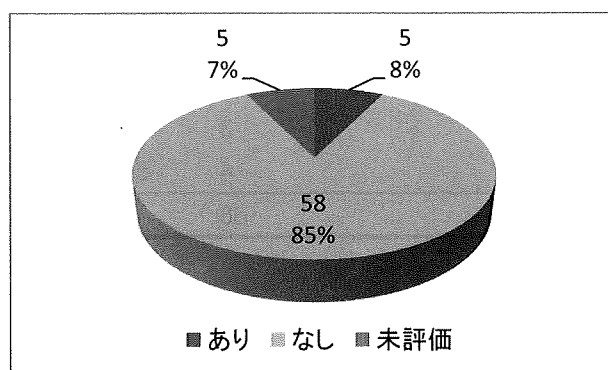
図表60 頸部血管雑音

| | 後 期 | |
|-----|-----|-------|
| | 度数 | % |
| あり | 1 | 1.5% |
| なし | 60 | 88.2% |
| 未評価 | 7 | 10.3% |
| 計 | 68 | |



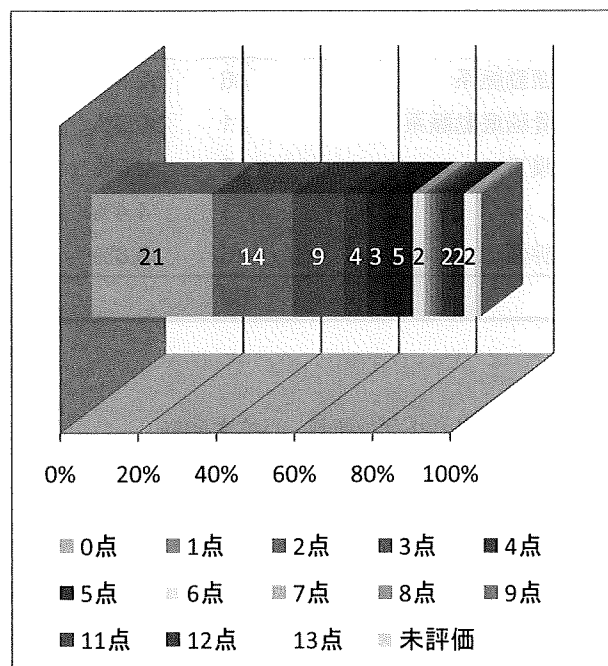
図表61 心雑音

| | 後 期 | |
|-----|-----|-------|
| | 度数 | % |
| あり | 5 | 7.4% |
| なし | 58 | 85.3% |
| 未評価 | 5 | 7.4% |
| 計 | 68 | |



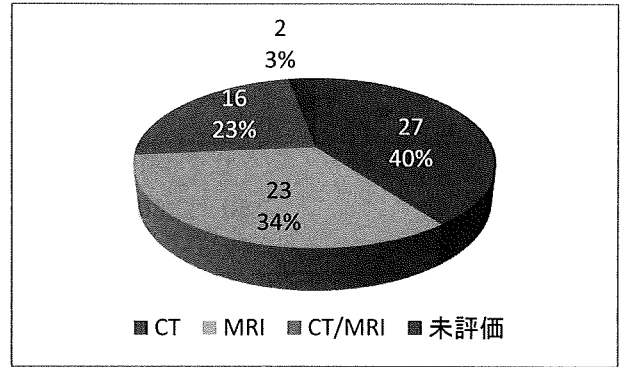
図表62 KPSS

| | 後 期 | |
|-----|-----|-------|
| | 度数 | % |
| 0点 | 21 | 30.9% |
| 1点 | 14 | 20.6% |
| 2点 | 9 | 13.2% |
| 3点 | 4 | 5.9% |
| 4点 | 3 | 4.4% |
| 5点 | 5 | 7.4% |
| 6点 | 2 | 2.9% |
| 7点 | 1 | 1.5% |
| 8点 | 1 | 1.5% |
| 9点 | 1 | 1.5% |
| 11点 | 2 | 2.9% |
| 12点 | 2 | 2.9% |
| 13点 | 2 | 2.9% |
| 未評価 | 1 | 1.5% |
| 計 | 68 | |



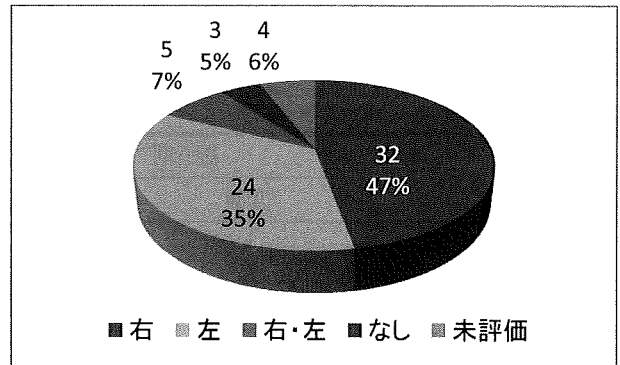
図表63 撮影画像

| | 後 期 | |
|--------|-----|-------|
| | 度数 | % |
| CT | 27 | 39.7% |
| MRI | 23 | 33.8% |
| CT/MRI | 16 | 23.5% |
| 未評価 | 2 | 2.9% |
| 計 | 68 | |



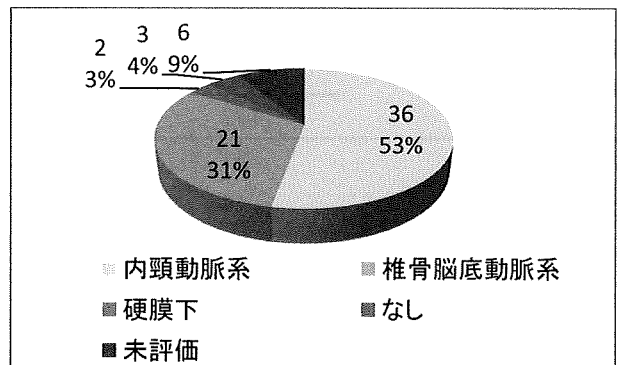
図表64 病巣は局在

| | 後 期 | |
|-----|-----|-------|
| | 度数 | % |
| 右 | 32 | 47.1% |
| 左 | 24 | 35.3% |
| 右・左 | 5 | 7.4% |
| なし | 3 | 4.4% |
| 未評価 | 4 | 5.9% |
| 計 | 68 | |



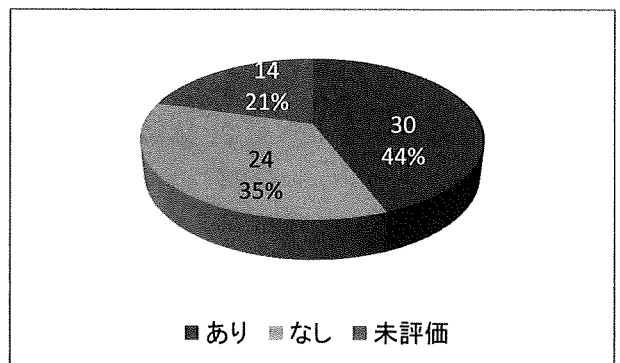
図表65 病巣は局在(血管系での評価)

| | 後 期 | |
|---------|-----|-------|
| | 度数 | % |
| 内頸動脈系 | 36 | 52.9% |
| 椎骨脳底動脈系 | 21 | 30.9% |
| 硬膜下 | 2 | 2.9% |
| なし | 3 | 4.4% |
| 未評価 | 6 | 8.8% |
| 計 | 68 | |



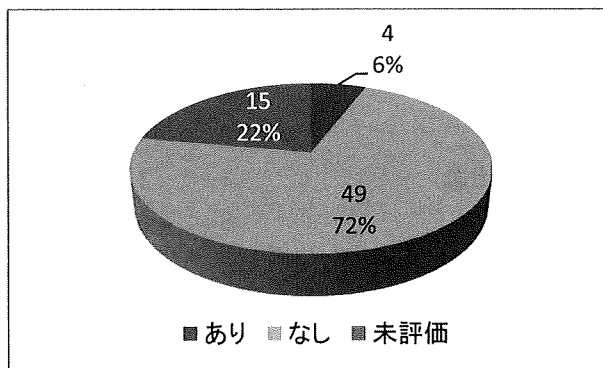
図表66 胸部レントゲン所見 心拡大50%

| | 後 期 | |
|-----|-----|-------|
| | 度数 | % |
| あり | 30 | 44.1% |
| なし | 24 | 35.3% |
| 未評価 | 14 | 20.6% |
| 計 | 68 | |



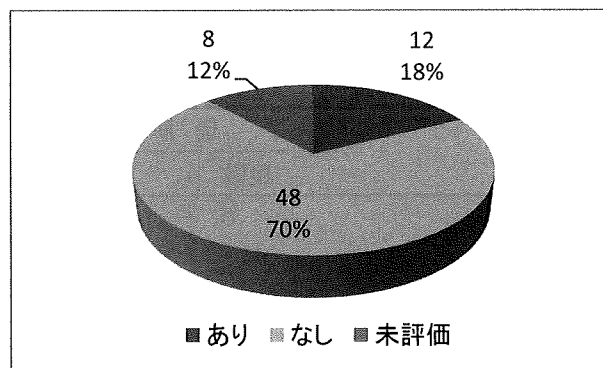
図表67 胸部レントゲン所見 肺野の鬱血

| | 後 期 | |
|-----|-----|-------|
| | 度数 | % |
| あり | 4 | 5.9% |
| なし | 49 | 72.1% |
| 未評価 | 15 | 22.1% |
| 計 | 68 | |



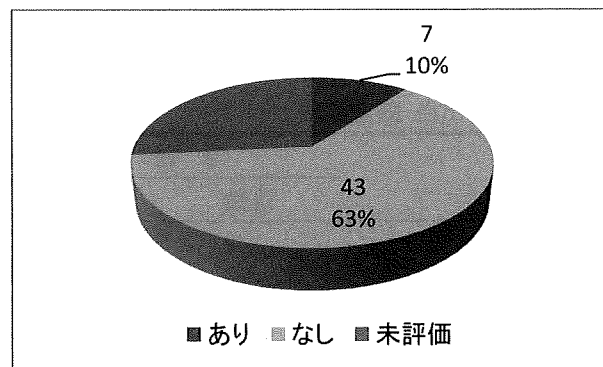
図表68 心電図所見 心房細動

| | 後 期 | |
|-----|-----|-------|
| | 度数 | % |
| あり | 12 | 17.6% |
| なし | 48 | 70.6% |
| 未評価 | 8 | 11.8% |
| 計 | 68 | |



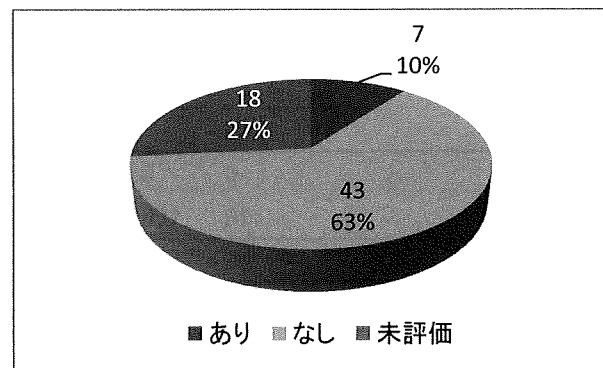
図表69 脳血管評価 動脈閉塞

| | 後 期 | |
|-----|-----|-------|
| | 度数 | % |
| あり | 7 | 10.3% |
| なし | 43 | 63.2% |
| 未評価 | 18 | 26.5% |
| 計 | 68 | |



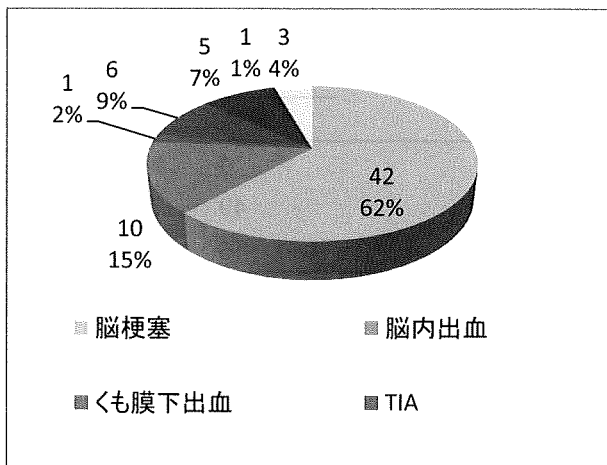
図表70 脳血管評価 狭窄

| | 後 期 | |
|-----|-----|-------|
| | 度数 | % |
| あり | 7 | 10.3% |
| なし | 43 | 63.2% |
| 未評価 | 18 | 26.5% |
| 計 | 68 | |



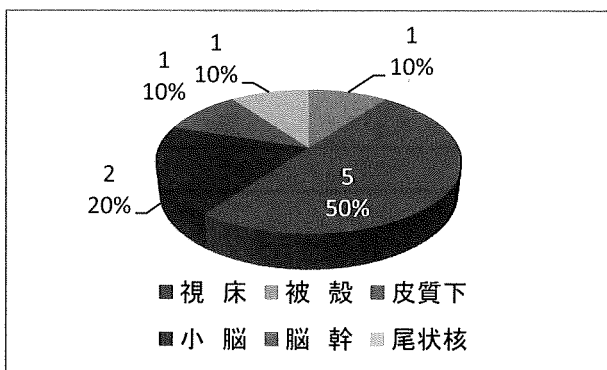
図表71 救急室における暫定臨床病型

| | 後 期 | |
|--------------------|-----|-------|
| | 度数 | % |
| 脳梗塞 | 42 | 61.8% |
| 脳内出血 | 10 | 14.7% |
| くも膜下出血 | 1 | 1.5% |
| TIA | 6 | 8.8% |
| その他の疾患 | 5 | 7.4% |
| 脳梗塞・TIA ・その他の疾患 | 1 | 1.5% |
| 疾患不明 | 3 | 4.4% |
| 計 | 68 | |



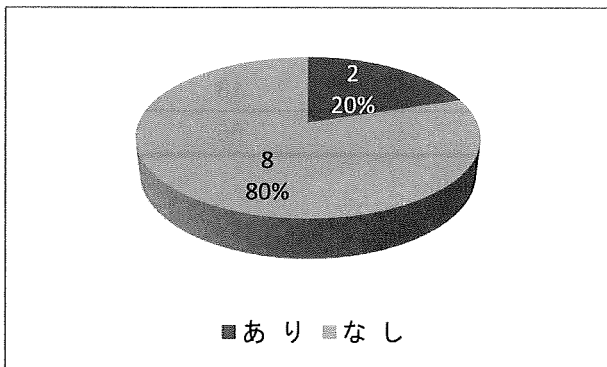
図表72 脳内出血:部位

| | 後 期 | |
|-----|-----|-------|
| | 度数 | % |
| 視 床 | 0 | 0.0% |
| 被 殻 | 1 | 10.0% |
| 皮質下 | 5 | 50.0% |
| 小 脳 | 2 | 20.0% |
| 脳 幹 | 1 | 10.0% |
| 尾状核 | 1 | 10.0% |
| 計 | 10 | |



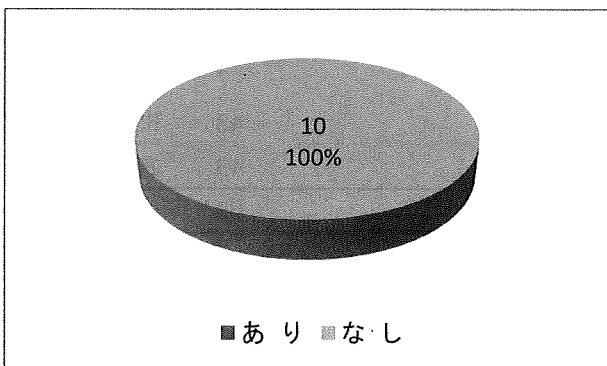
図表73 脳内出血:脳室穿破

| | 後 期 | |
|----|-----|-------|
| | 度数 | % |
| あり | 2 | 20.0% |
| なし | 8 | 80.0% |
| 計 | 10 | |



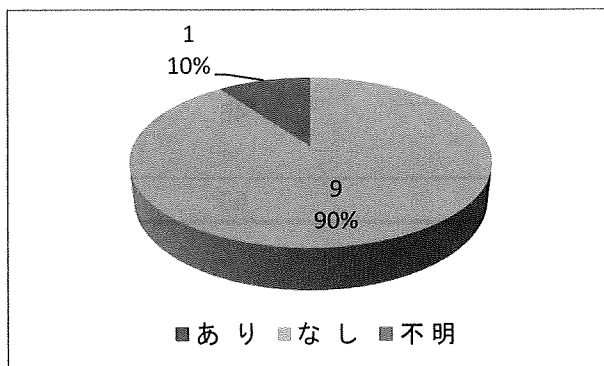
図表74 脳内出血:水頭症

| | 後 期 | |
|----|-----|--------|
| | 度数 | % |
| あり | 0 | 0.0% |
| なし | 10 | 100.0% |
| 計 | 10 | |



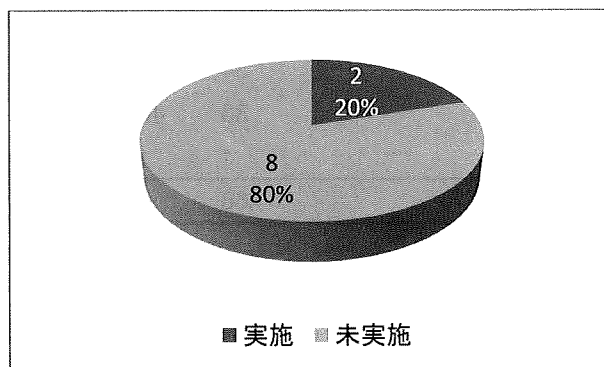
図表75 脳内出血:ヘルニア

| | 後 期 | |
|----|-----|-------|
| | 度数 | % |
| あり | 0 | 0.0% |
| なし | 9 | 90.0% |
| 不明 | 1 | 10.0% |
| 計 | 10 | |



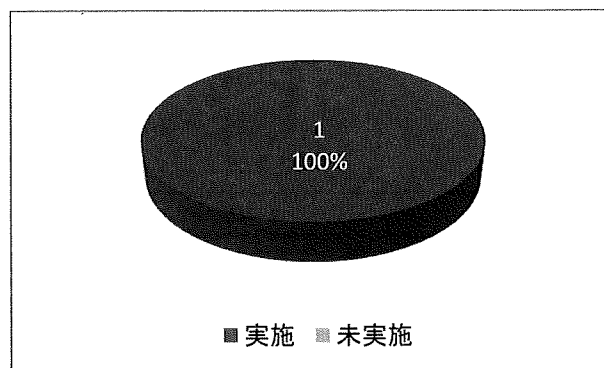
図表76 脳内出血:外科依頼

| | 後 期 | |
|-----|-----|-------|
| | 度数 | % |
| 実施 | 2 | 20.0% |
| 未実施 | 8 | 80.0% |
| 計 | 10 | |



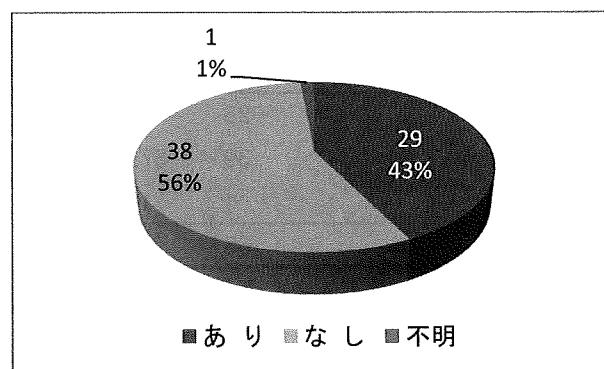
図表77 くも膜下出血:外科依頼

| | 後 期 | |
|-----|-----|--------|
| | 度数 | % |
| 実施 | 1 | 100.0% |
| 未実施 | 0 | 0.0% |
| 計 | 1 | |



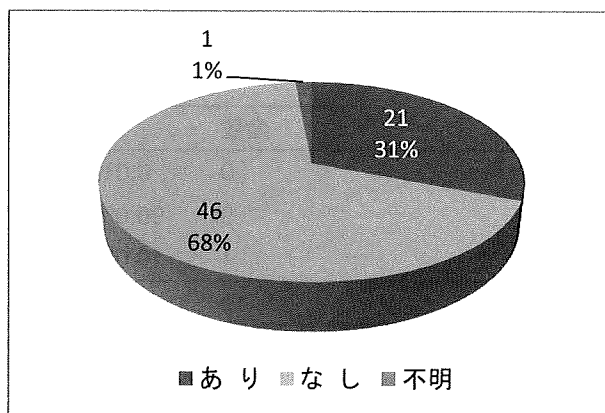
図表78 離床 相談

| | 後 期 | |
|----|-----|-------|
| | 度数 | % |
| あり | 29 | 42.6% |
| なし | 38 | 55.9% |
| 不明 | 1 | 1.5% |
| 計 | 68 | |



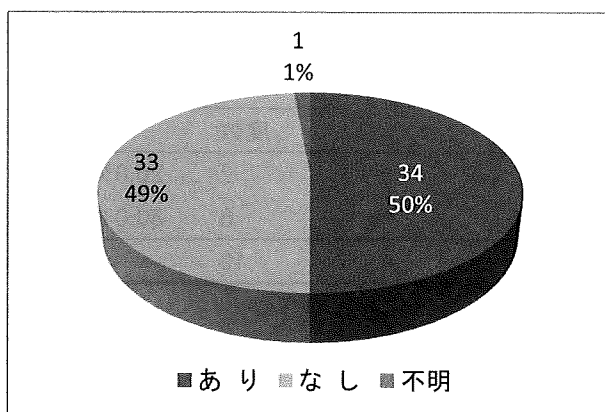
図表79 t-PA 相談

| | 後 期 | |
|-----|-----|-------|
| | 度数 | % |
| あ り | 21 | 30.9% |
| な し | 46 | 67.6% |
| 不 明 | 1 | 1.5% |
| 計 | 68 | |



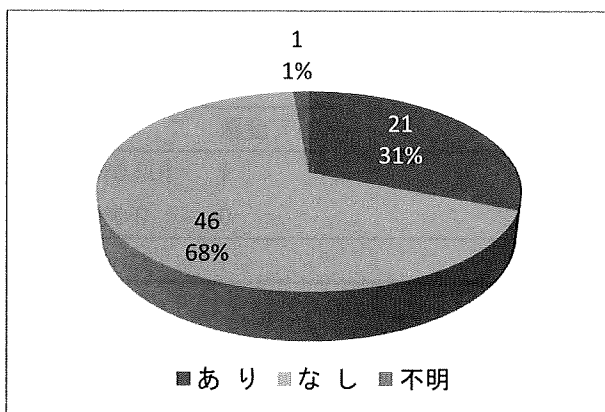
図表80 アスピリン 相談

| | 後 期 | |
|-----|-----|-------|
| | 度数 | % |
| あ り | 34 | 50.0% |
| な し | 33 | 48.5% |
| 不 明 | 1 | 1.5% |
| 計 | 68 | |



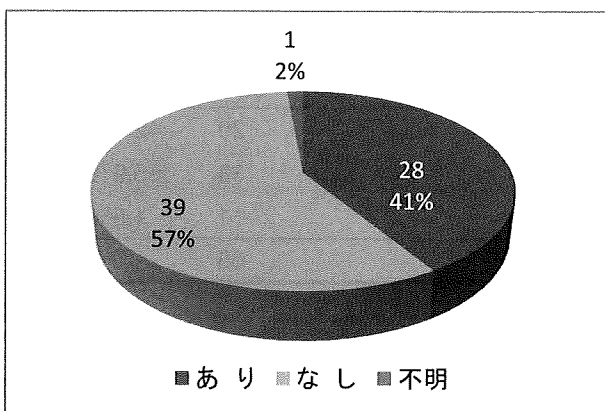
図表81 ヘパリン 相談

| | 後 期 | |
|-----|-----|-------|
| | 度数 | % |
| あ り | 21 | 30.9% |
| な し | 46 | 67.6% |
| 不 明 | 1 | 1.5% |
| 計 | 68 | |



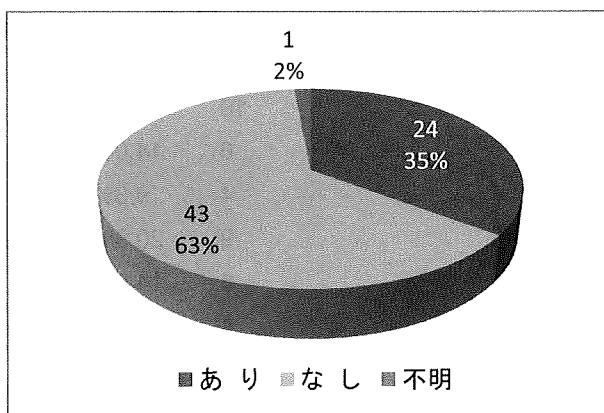
図表82 リハビリテーション 相談

| | 後 期 | |
|-----|-----|-------|
| | 度数 | % |
| あ り | 28 | 41.2% |
| な し | 39 | 57.4% |
| 不 明 | 1 | 1.5% |
| 計 | 68 | |



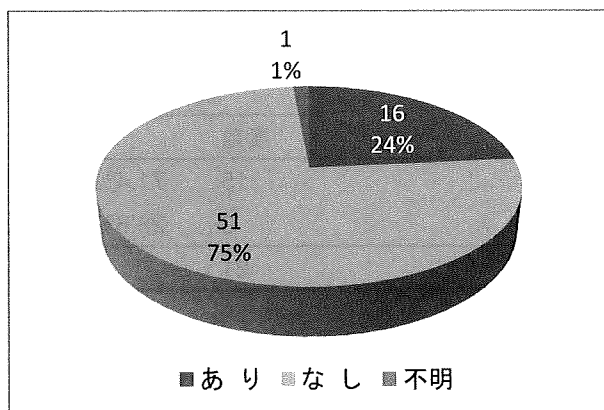
図表83 嚔下評価 相談

| | 後 期 | |
|-----|-----|-------|
| | 度数 | % |
| あ り | 24 | 35.3% |
| な し | 43 | 63.2% |
| 不 明 | 1 | 1.5% |
| 計 | 68 | |



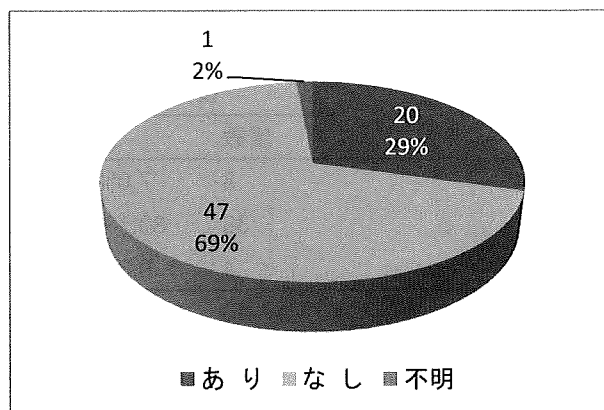
図表84 DVT予防 相談

| | 後 期 | |
|-----|-----|-------|
| | 度数 | % |
| あ り | 16 | 23.5% |
| な し | 51 | 75.0% |
| 不 明 | 1 | 1.5% |
| 計 | 68 | |



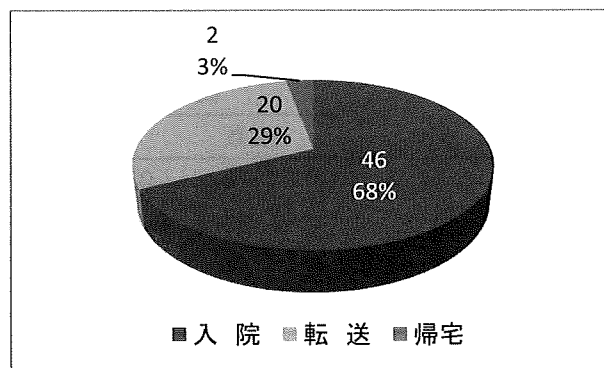
図表85 退院時マネージ 相談

| | 後 期 | |
|-----|-----|-------|
| | 度数 | % |
| あ り | 20 | 29.4% |
| な し | 47 | 69.1% |
| 不 明 | 1 | 1.5% |
| 計 | 68 | |



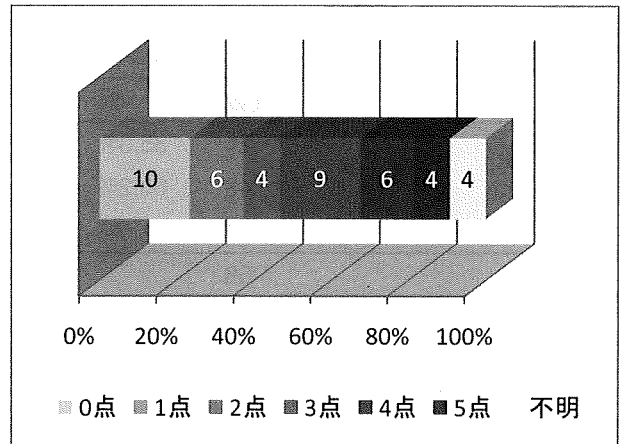
図表86 救急室での転帰

| | 後 期 | |
|-----|-----|-------|
| | 度数 | % |
| 入 院 | 46 | 67.6% |
| 転 送 | 20 | 29.4% |
| 帰 宅 | 2 | 2.9% |
| 計 | 68 | |



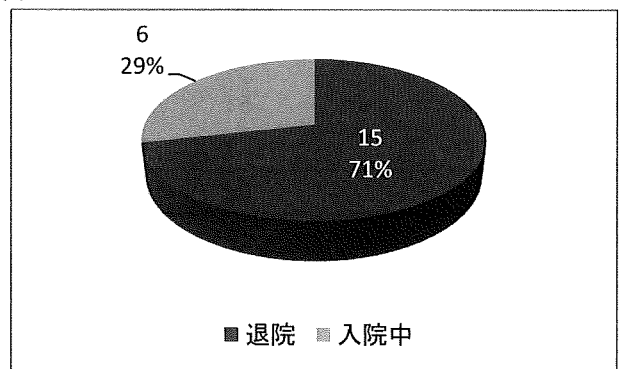
図表87 1ヶ月後のmRS

| | 後 期 | |
|----|-----|-------|
| | 度数 | % |
| 0点 | 10 | 23.3% |
| 1点 | 6 | 14.0% |
| 2点 | 4 | 9.3% |
| 3点 | 9 | 20.9% |
| 4点 | 6 | 14.0% |
| 5点 | 4 | 9.3% |
| 不明 | 4 | 9.3% |
| 計 | 43 | |



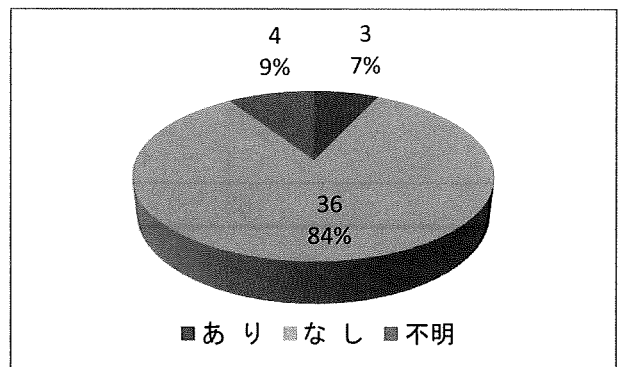
図表88 1ヶ月後の状況(入院した場合のみ:21件/45件中)

| | 後 期 | |
|-----|-----|-------|
| | 度数 | % |
| 退院 | 15 | 71.4% |
| 入院中 | 6 | 28.6% |
| 計 | 21 | |



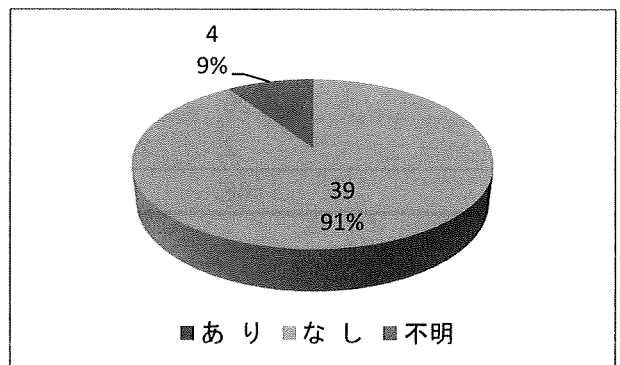
図表89 肺炎の有無

| | 後 期 | |
|----|-----|-------|
| | 度数 | % |
| あり | 3 | 7.0% |
| なし | 36 | 83.7% |
| 不明 | 4 | 9.3% |
| 計 | 43 | |



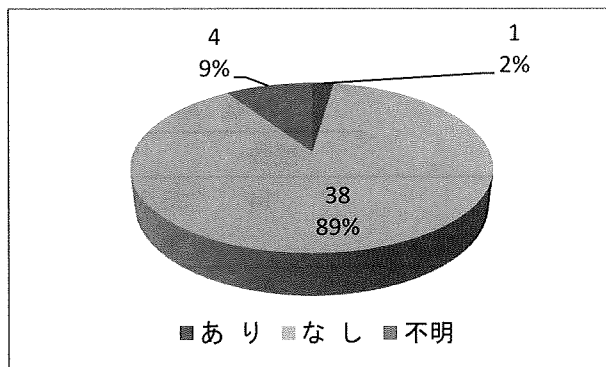
図表90 褥創の有無

| | 後 期 | |
|----|-----|-------|
| | 度数 | % |
| あり | 0 | 0.0% |
| なし | 39 | 90.7% |
| 不明 | 4 | 9.3% |
| 計 | 43 | |



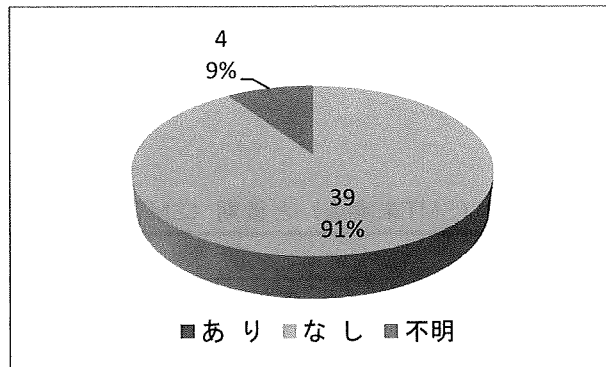
図表91 尿路感染症の有無

| | 後 期 | |
|----|-----|-------|
| | 度数 | % |
| あり | 1 | 2.3% |
| なし | 38 | 88.4% |
| 不明 | 4 | 9.3% |
| 計 | 43 | |



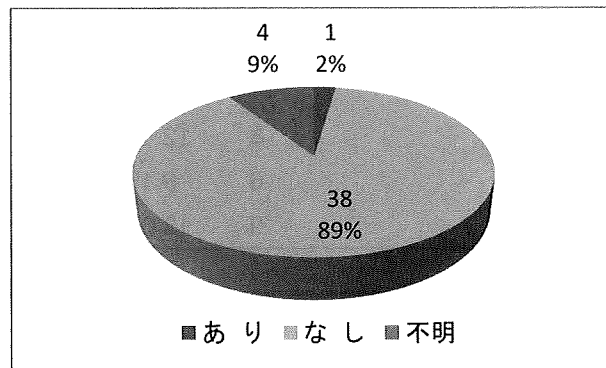
図表92 DVTの有無

| | 後 期 | |
|----|-----|-------|
| | 度数 | % |
| あり | 0 | 0.0% |
| なし | 39 | 90.7% |
| 不明 | 4 | 9.3% |
| 計 | 43 | |



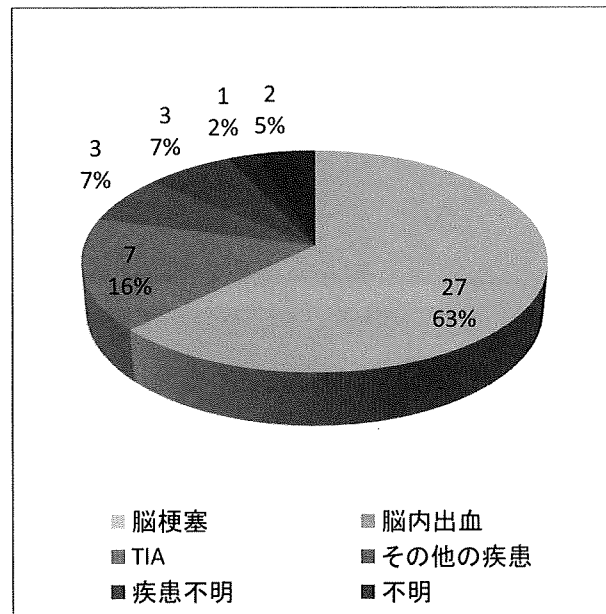
図表93 消化管出血の有無

| | 後 期 | |
|----|-----|-------|
| | 度数 | % |
| あり | 1 | 2.3% |
| なし | 38 | 88.4% |
| 不明 | 4 | 9.3% |
| 計 | 43 | |



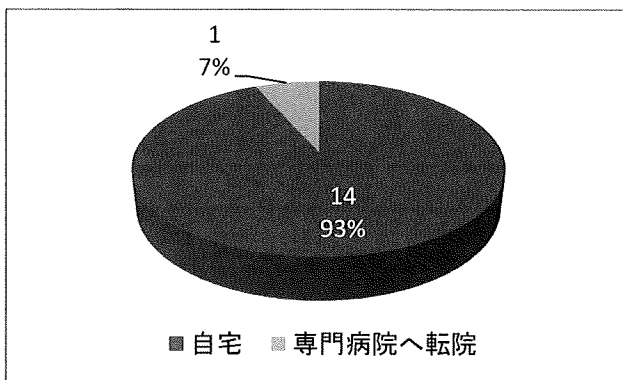
図表94 1ヶ月後の診断名

| | 後 期 | |
|-------------|-----|-------|
| | 度数 | % |
| 脳梗塞 | 27 | 62.8% |
| アテローム血栓性脳梗塞 | 8 | |
| ラクナ梗塞 | 9 | |
| 心原性脳血栓症 | 6 | |
| その他の脳梗塞 | 2 | |
| 未記載 | 2 | |
| 脳内出血 | 7 | 16.3% |
| TIA | 3 | 7.0% |
| その他の疾患 | 3 | 7.0% |
| 疾患不明 | 1 | 2.3% |
| 不明 | 2 | 4.7% |
| 計 | 43 | |



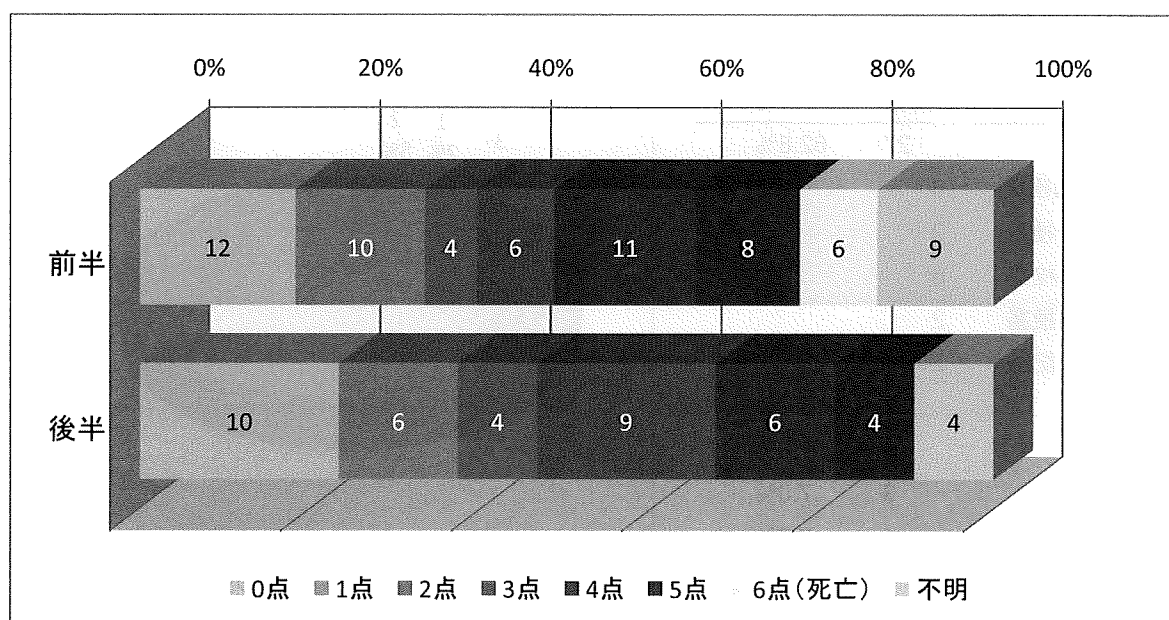
図表95 1ヶ月後の状況(退院した場合のみ:15件)

| | 後期 | |
|---------|----|-------|
| | 度数 | % |
| 自宅 | 14 | 93.3% |
| 専門病院へ転院 | 1 | 6.7% |
| 計 | 15 | |



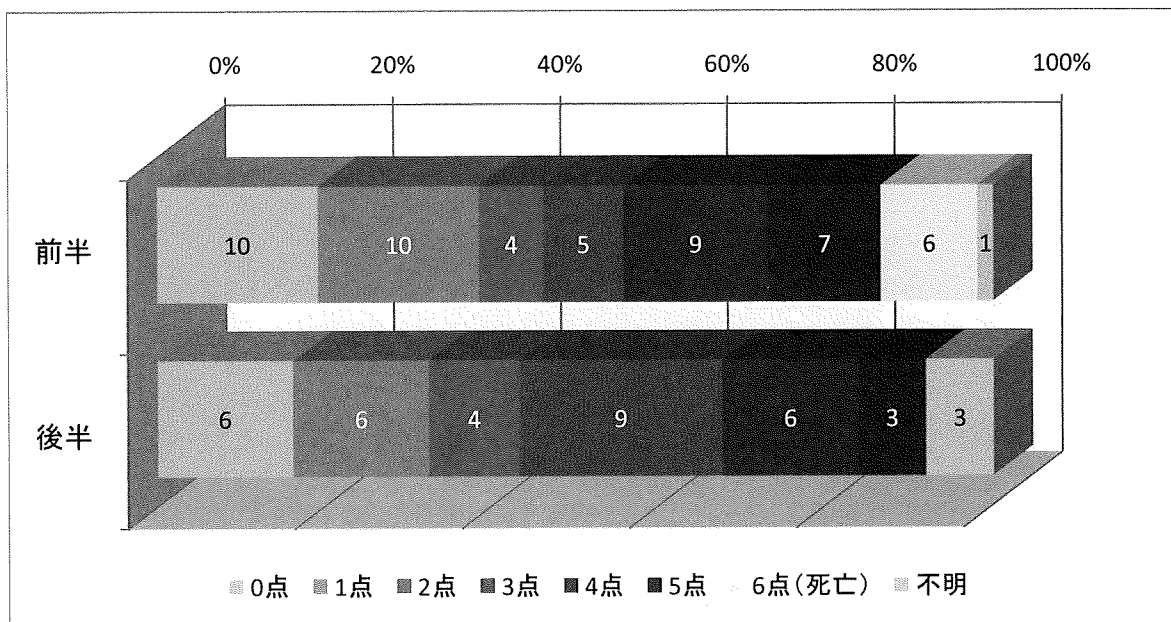
図表96 前期 (SMT未実施) と後期 (SMT実施) の1ヶ月後のmRS比較

| | 前期 | | 後期 | |
|--------|----|-------|----|-------|
| | 度数 | % | 度数 | % |
| 0点 | 12 | 18.2% | 10 | 23.3% |
| 1点 | 10 | 15.2% | 6 | 14.0% |
| 2点 | 4 | 6.1% | 4 | 9.3% |
| 3点 | 6 | 9.1% | 9 | 20.9% |
| 4点 | 11 | 16.7% | 6 | 14.0% |
| 5点 | 8 | 12.1% | 4 | 9.3% |
| 6点(死亡) | 6 | 9.1% | 0 | 0.0% |
| 不明 | 9 | 13.6% | 4 | 9.3% |
| 計 | 66 | | 43 | |



図表97 前期(SMT未実施)と後期(SMT実施)の1ヶ月後のmRS比較
(脳梗塞・脳内出血・くも膜下出血・TIAのみ)

| | 前 期 | | 後 期 | |
|--------|-----|-------|-----|-------|
| | 度数 | % | 度数 | % |
| 0点 | 10 | 19.2% | 6 | 16.2% |
| 1点 | 10 | 19.2% | 6 | 16.2% |
| 2点 | 4 | 7.7% | 4 | 10.8% |
| 3点 | 5 | 9.6% | 9 | 24.3% |
| 4点 | 9 | 17.3% | 6 | 16.2% |
| 5点 | 7 | 13.5% | 3 | 8.1% |
| 6点(死亡) | 6 | 11.5% | 0 | 0.0% |
| 不明 | 1 | 1.9% | 3 | 8.1% |
| 計 | 52 | | 37 | |



FAX 086-464-1128 川崎医大脳卒中科 SMT 事務局 <No.1>

SMT 症例登録票 来院時報告 (病院間前半-ver.H21.2) 地域病院記入(7月・8月)

施設名 _____ 記入者 _____
 ID _____ 名前(イニシャル:姓/名) _____ 性別 M / F 年齢 _____ 歳

1. 発症時刻(最終無事確認時刻) _____ 月 _____ 日 _____ 時 _____ 分
 2. 発見時刻 _____ 月 _____ 日 _____ 時 _____ 分
 3. 来院時刻 _____ 月 _____ 日 _____ 時 _____ 分

4. 入院前の状態

| | | | |
|----|-----|------|------|
| a) | 認知症 | ① あり | ② なし |
| b) | mRS | 点 | |

5. 初診時の重症度

| | |
|----|-----------------------------------------------|
| a) | 意識レベル JCS (0 1 2 3 10 20 30 100 200 300 不明) |
| b) | KPSS (_____)点 |

6. 入院時暫定臨床病型

| | | | | |
|----|----------|------|------|-------|
| a) | 脳内出血 | 外科依頼 | ① 実施 | ② 未実施 |
| b) | くも膜下出血 | 外科依頼 | ① 実施 | ② 未実施 |
| c) | 脳梗塞 | | | |
| d) | 一過性脳虚血発作 | | | |
| e) | その他の疾患 | | | |
| f) | 疾患不明 | | | |

(↑ 該当病名に○印を付けて下さい)

7. 治療薬選択 (※該当薬に○印を付けて下さい)

| | | | |
|----|--------------|------|-------|
| a) | t-PA | ① 使用 | ② 未使用 |
| b) | アスピリン | ① 使用 | ② 未使用 |
| c) | ヘパリン | ① 使用 | ② 未使用 |
| d) | その他(_____) | ① 使用 | ② 未使用 |
| e) | その他(_____) | ① 使用 | ② 未使用 |

8. 救急室での転帰 ①入院 ②転送 ③帰宅 _____ 月 _____ 日 _____ 時

modified Rankin Scale (mRS)

- Grade 0：全く症状なし
- Grade 1：症状はあるが特に問題となる障害なし
(通常の日常生活および活動は可能)
- Grade 2：軽度の障害
(以前の活動はできないが、介助なしに自分のことができる)
- Grade 3：中等度の障害
(何らかの介助を必要とするが、介助なしに歩行可能)
- Grade 4：比較的高度の障害
(介助なしに歩行や日常生活を行うことが困難)
- Grade 5：高度の障害
(寝たきり、失禁、常に看護や注意が必要)
- Grade 6：死亡

(van Swieten JC, Koudstaal PJ, Visser MC, Schouten HJ, van Gijn J.
Interobserver agreement for the assessment of handicap in stroke patients. Stroke 1988 ; 19 : 604-607)

倉敷・プレホスピタル・脳卒中スケール

| (Kurashiki Prehospital Stroke Scale: KPSS) | | 全障害は13点満点。 | |
|--------------------------------------------|------------------------------------------------|------------|----|
| 意識水準 | 完全覚醒 | 0点 | |
| | 刺激すると覚醒する | 1点 | |
| | 完全に無反応 | 2点 | |
| 意識障害 | 患者に名前を聞く 正解 | 0点 | |
| | 不正解 | 1点 | |
| 運動麻痺 | 患者に目を閉じて、両手掌を下にして両腕を伸ばすように指示。右手 | 左手 | |
| | 左右の両腕は並列に伸ばし、動かずに保持できる。 | 0点 | 0点 |
| | 手を挙上できるが、保持できず。 | 1点 | 1点 |
| | 手を挙上することができない。 | 2点 | 2点 |
| | 患者に目を閉じて、両下肢をベッドから挙上するように指示。右足 | 左足 | |
| | 左右の両下肢は動揺せずに保持できる。 | 0点 | 0点 |
| 下肢を挙上できるが、保持できず。 | 1点 | 1点 | |
| 下肢を挙上することができない。 | 2点 | 2点 | |
| 言語 | 患者に「今日はいいい天気です。」を繰り返して言うように指示。 はっきりと正確に言える。 | 0点 | |
| | 言語は不明瞭(ろれつが回っていない)、もしくは、異常 | 1点 | |
| | 無言。だまっている。言葉の理解ができない。 | 2点 | |
| 計 | | 点 | |

FAX 086-464-1128 川崎医大脳卒中科 SMT 事務局 <No.2>
SMT 症例登録票 入院後報告 (病院間前半-ver.H21.1) 地域病院記入

施設名 _____ 記入者 _____
 ID _____ 名前(イニシャル:姓/名) _____ 性別 M / F 年齢 _____ 歳

1. 1ヶ月後の転帰 mRS (月 日) _____ 点

2. 現在の状況 ※○印を付けて下さい

| | | | |
|----|---------|------|-----|
| a) | 1ヶ月後の状況 | ①入院中 | ②退院 |
|----|---------|------|-----|

3. 1ヶ月間の合併症の有無

| | | | |
|----|-------|------|------|
| a) | 肺炎 | ① あり | ② なし |
| b) | 褥創 | ① あり | ② なし |
| c) | 尿路感染症 | ① あり | ② なし |
| d) | DVT | ① あり | ② なし |
| e) | 消化管出血 | ① あり | ② なし |

4. 記入時での診断名

| | | |
|----|--|----------|
| a) | | 脳内出血 |
| b) | | くも膜下出血 |
| c) | | 脳梗塞 |
| d) | | 一過性脳虚血発作 |
| e) | | その他の疾患 |
| f) | | 疾患不明 |

(↑ 該当病名に○印を付けて下さい。)

5. 退院日 _____ 年 _____ 月 _____ 日

6. 退院時転帰 ①死亡 ②リハビリ転院 ③専門病院へ転院 ④自宅 ⑤転科 ⑥その他

7. 3ヶ月後の転帰 mRS (月 日) _____ 点

modified Rankin Scale (mRS)

Grade 0 : 全く症状なし

Grade 1 : 症状はあるが特に問題となる障害なし
(通常の日常生活および活動は可能)

Grade 2 : 軽度の障害
(以前の活動はできないが、介助なしに自分のことができる)

Grade 3 : 中等度の障害
(何らかの介助を必要とするが、介助なしに歩行可能)

Grade 4 : 比較的高度の障害
(介助なしに歩行や日常生活を行うことが困難)

Grade 5 : 高度の障害
(寝たきり、失禁、常に看護や注意が必要)

Grade 6 : 死亡

(van Swieten JC, Koudstaal PJ, Visser MC, Schouten HJ, van Gijn J.
Interobserver agreement for the assessment of handicap in stroke patients. Stroke 1988 ; 19 : 604-607)