

表 5. 降圧剤を服用中と回答しながら高血圧の受療歴がない者の特性

	Odds Ratio	Std. Err.	P>z	[95% Conf. Interval]	
男性	1.000				
女性	0.896	0.072	0.176	0.765	1.050
40-49 歳	1.000				
50-59 歳	1.291	0.273	0.228	0.852	1.956
60-74 歳	1.538	0.299	0.027	1.051	2.251
現在喫煙なし	1.000				
現在喫煙あり	0.772	0.074	0.007	0.639	0.933
体重増加なし	1.000				
体重増加あり	0.999	0.088	0.994	0.842	1.187
30 分以上運動なし	1.000				
30 分以上運動あり	1.168	0.099	0.068	0.989	1.378
1 時間以上歩行なし	1.000				
1 時間以上歩行あり	0.877	0.072	0.111	0.746	1.031
歩行スピード速くない	1.000				
歩行スピード速い	1.185	0.093	0.031	1.016	1.382
就寝前食事なし	1.000				
就寝前食事あり	1.139	0.110	0.181	0.941	1.377
夕食後間食なし	1.000				
夕食後間食あり	0.781	0.076	0.011	0.646	0.946
睡眠不十分	1.000				
睡眠十分	0.993	0.089	0.940	0.833	1.185
検査血圧値(<140, <90)	1.000				
検査血圧値(140-179, 90-109)	1.320	0.104	0.000	1.130	1.540
検査血圧値(180 ≤, 110 ≤)	0.888	0.247	0.670	0.514	1.533
BMI20-25	1.000				
BMI<20	1.063	0.156	0.679	0.797	1.416
BMI25-	1.060	0.095	0.514	0.889	1.264

現在喫煙者および夕食後間食ありと回答したものに実際の高血圧の受療歴がない傾向がみられた。

表 6. 糖尿病薬剤治療中と回答しながら糖尿病の受療歴がない者の特性

	Odds Ratio	Std. Err.	P>z	[95% Conf. Interval]	
男性	1.000				
女性	0.762	0.130	0.112	0.545	1.066
40-49 歳	1.000				
50-59 歳	1.288	0.603	0.589	0.514	3.224
60-74 歳	1.265	0.528	0.573	0.558	2.865
現在喫煙なし	1.000				
現在喫煙あり	0.525	0.098	0.001	0.364	0.756
体重増加なし	1.000				
体重増加あり	0.742	0.141	0.116	0.512	1.077
30 分以上運動なし	1.000				
30 分以上運動あり	0.943	0.175	0.754	0.655	1.358
1 時間以上歩行なし	1.000				
1 時間以上歩行あり	0.655	0.121	0.022	0.456	0.941
歩行スピード速くない	1.000				
歩行スピード速い	0.996	0.170	0.982	0.713	1.392
就寝前食事なし	1.000				
就寝前食事あり	1.072	0.216	0.731	0.722	1.590
夕食後間食なし	1.000				
夕食後間食あり	0.484	0.090	0.000	0.336	0.696
睡眠不十分	1.000				
睡眠十分	1.105	0.213	0.605	0.757	1.611
検査 HbA1c 値(<6.1)	1.000				
検査 HbA1c 値(6.1-7.9)	3.447	0.758	0.000	2.239	5.304
検査 HbA1c 値(8.0≤)	2.311	0.748	0.010	1.226	4.359
BMI20-25	1.000				
BMI<20	1.053	0.311	0.860	0.591	1.878
BMI25-	1.796	0.352	0.003	1.223	2.636

現在喫煙者、1 時間以上歩行するもの、および夕食後間食ありと回答したものに実際の糖尿病の受療歴がない傾向がみられた。

表 7. 高脂血症薬を服用中と回答しながら高脂血症の受療歴がない者の特性

	Odds Ratio	Std. Err.	P>z	[95% Conf. Interval]	
男性	1.000				
女性	2.057	0.207	0.000	1.689	2.506
40-49 歳	1.000				
50-59 歳	1.210	0.367	0.530	0.668	2.193
60-74 歳	0.867	0.242	0.608	0.502	1.497
現在喫煙なし	1.000				
現在喫煙あり	0.632	0.073	0.000	0.504	0.793
体重増加なし	1.000				
体重増加あり	1.190	0.128	0.105	0.964	1.469
30 分以上運動なし	1.000				
30 分以上運動あり	1.005	0.104	0.965	0.820	1.230
1 時間以上歩行なし	1.000				
1 時間以上歩行あり	0.933	0.095	0.495	0.764	1.139
歩行スピード速くない	1.000				
歩行スピード速い	0.818	0.078	0.036	0.678	0.987
就寝前食事なし	1.000				
就寝前食事あり	0.820	0.093	0.081	0.656	1.025
夕食後間食なし	1.000				
夕食後間食あり	0.826	0.098	0.105	0.655	1.041
睡眠不十分	1.000				
睡眠十分	1.142	0.123	0.218	0.925	1.411
検査 LDL 値(<140)	1.000				
検査 LDL 値(140≤)	0.756	0.078	0.007	0.617	0.926
BMI20-25	1.000				
BMI<20	1.093	0.198	0.624	0.766	1.559
BMI25-	1.009	0.111	0.933	0.814	1.251

現在喫煙者、他人より歩行スピードが速いもの、および健診結果にて LDL コレステロール値が 140mg/dl 以上のものに実際の高脂血症の受療歴がない傾向がみられた。

表 8. 平成 19 年度住民基本健診結果（血压）

	人数	%
血压正常	12,591	76.42
血压受診勧奨	3,747	22.74
血压要治療	138	0.84

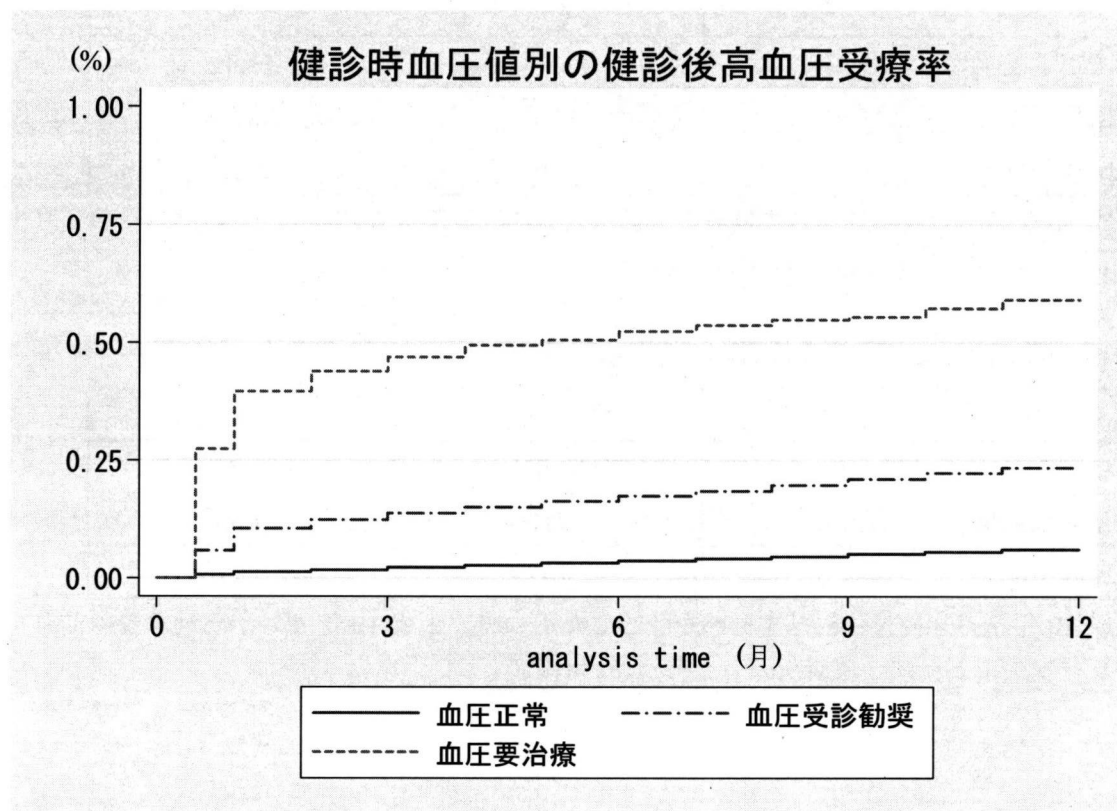
平成 19 年 7 月以降に住民基本健診を受診したもので、平成 19 年 4 月から健診受診前月までレセプト上高血圧、糖尿病の受療歴がないもの

表 9. 平成 19 年度住民基本健診結果（血糖）

	人数	%
血糖正常	18,811	95.57
血糖受診勧奨	719	3.65
血糖要治療	152	0.77

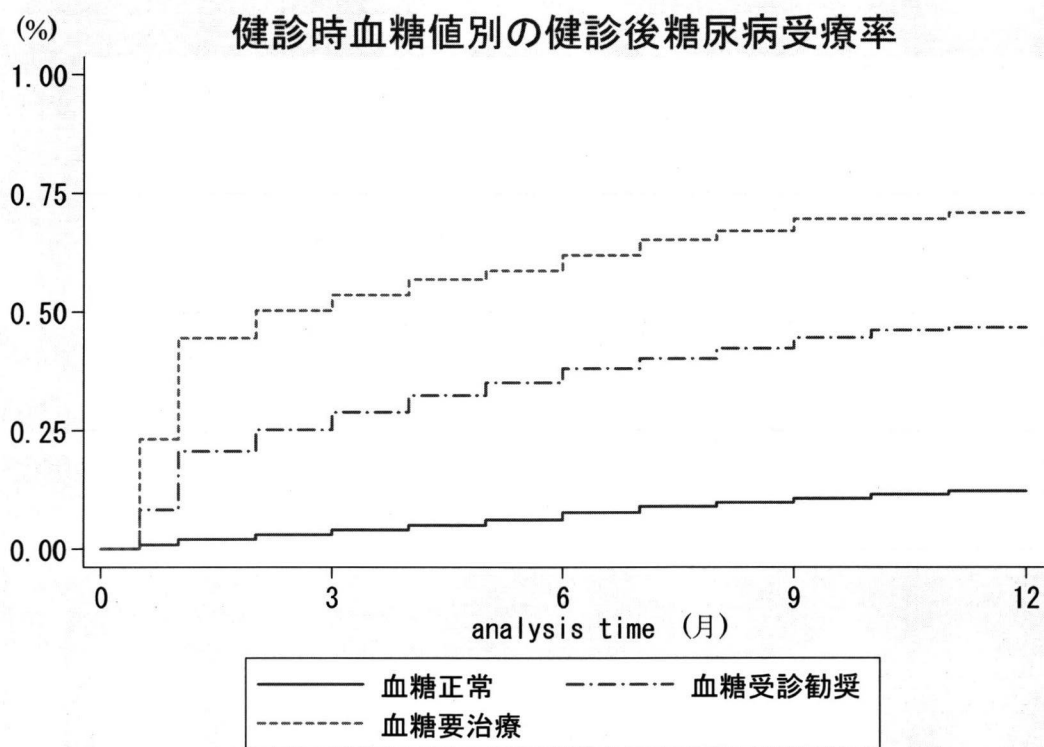
平成 19 年 7 月以降に住民基本健診を受診したもので、平成 19 年 4 月から健診受診前月までレセプト上高血圧、糖尿病の受療歴がないもの

図 3. 健診時血圧値別の健診後高血圧初回受療



健診時に高血圧要治療と指摘されたものでその後受療したものは1年後でも6割程度。

図 4. 健診時血糖値別の健診後糖尿病初回受療



健診時に高血糖要治療と指摘されたものでその後受療したものは1年後でも7割程度。

表 10. 血圧要医療者の高血圧受診要因

	Haz. Ratio	Std. Err.	P>z	[95% Conf. Interval]
男性	1.000			
女性	1.202	0.365	0.545	0.663 2.181
40-49 歳	1.000			
50-59 歳	0.943	0.371	0.881	0.436 2.040
60-74 歳	1.472	0.489	0.244	0.768 2.824
現在喫煙なし	1.000			
現在喫煙あり	2.054	0.660	0.025	1.095 3.855
過去喫煙あり	1.172	0.422	0.659	0.579 2.375
BMI20-25	1.000			
BMI<20	1.404	0.503	0.343	0.696 2.834
BMI25-	1.159	0.284	0.547	0.717 1.872
血糖正常	1.000			
血糖受診勧奨	0.624	0.276	0.287	0.262 1.487
血糖要治療	0.448	0.272	0.185	0.136 1.470

現在喫煙者は高血圧にて受診する傾向がみられた。

表 11. 血糖要医療者の糖尿病受診要因

	Haz. Ratio	Std. Err.	P>z	[95% Conf. Interval]
男性	1.000			
女性	0.817	0.229	0.471	0.472 1.415
40-49 歳	1.000			
50-59 歳	1.467	0.566	0.320	0.689 3.125
60-74 歳	1.117	0.400	0.758	0.554 2.252
現在喫煙なし	1.000			
現在喫煙あり	0.611	0.180	0.095	0.343 1.089
過去喫煙あり	1.424	0.448	0.261	0.769 2.638
BMI20-25	1.000			
BMI-20	1.785	0.745	0.165	0.788 4.043
BMI25-	1.275	0.275	0.260	0.835 1.947
血圧正常	1.000			
血圧受診勧奨	1.444	0.300	0.076	0.962 2.169
血圧要治療	0.535	0.323	0.300	0.164 1.747

有意ではないが、現在喫煙者は糖尿病にて受診しない傾向がみられ、血圧受診勧奨者は糖尿病にて受診する傾向がみられた。



表 12. 健診後レセプト上「脳血管疾患」発生の要因

	Haz. Ratio	Std. Err.	P>z	[95% Conf. Interval]	
男性	1.000				
女性	1.269	0.121	0.012	1.053	1.528
40-49 歳	1.000				
50-59 歳	1.666	0.291	0.003	1.184	2.345
60-74 歳	3.401	0.513	0.000	2.530	4.570
BMI20-25	1.000				
BMI<20	1.007	0.100	0.944	0.828	1.225
BMI25-	1.085	0.098	0.365	0.909	1.296
現在喫煙なし	1.000				
現在喫煙あり	0.983	0.110	0.875	0.790	1.223
過去喫煙あり	1.049	0.112	0.650	0.852	1.293
血圧正常	1.000				
血圧受診勧奨	0.839	0.077	0.055	0.701	1.004
血圧要治療	0.830	0.303	0.609	0.406	1.697
血糖正常	1.000				
血糖受診勧奨	1.082	0.210	0.686	0.739	1.583
血糖要治療	1.289	0.386	0.396	0.717	2.318
健診当月次月高血圧受療なし	1.000				
健診当月次月高血圧受療あり	1.680	0.263	0.001	1.236	2.282
健診当月次月糖尿病受療なし	1.000				
健診当月次月糖尿病受療あり	2.040	0.339	0.000	1.473	2.826

健診後レセプト上「脳血管疾患」を持つものは女性、高齢者、健診当月もしくは次月に高血圧や糖尿病で受療したものに多い傾向がみられた。

表 13. 健診後レセプト上「虚血性心疾患」発生の要因

	Haz. Ratio	Std. Err.	P>z	[95% Conf. Interval]	
男性	1.000				
女性	0.974	0.106	0.808	0.787	1.206
40-49 歳	1.000				
50-59 歳	1.655	0.343	0.015	1.102	2.485
60-74 歳	3.332	0.596	0.000	2.347	4.730
BMI20-25	1.000				
BMI<20	1.027	0.124	0.822	0.811	1.301
BMI≥25	1.042	0.112	0.705	0.844	1.286
現在喫煙なし	1.000				
現在喫煙あり	1.166	0.149	0.227	0.909	1.497
過去喫煙あり	1.127	0.140	0.334	0.884	1.438
血圧正常	1.000				
血圧受診勧奨	1.064	0.111	0.550	0.868	1.305
血圧要治療	2.358	0.639	0.002	1.387	4.011
血糖正常	1.000				
血糖受診勧奨	0.637	0.162	0.076	0.387	1.048
血糖要治療	0.714	0.256	0.347	0.354	1.440
健診当月次月高血圧受療なし	1.000				
健診当月次月高血圧受療あり	2.148	0.338	0.000	1.578	2.925
健診当月次月糖尿病受療なし	1.000				
健診当月次月糖尿病受療あり	3.292	0.559	0.000	2.360	4.591

健診後レセプト上「虚血性心疾患」を持つものは高齢者、健診にて血圧要治療と指摘されたもの、健診当月もしくは次月に高血圧や糖尿病で受療したものに多い傾向がみられた。

表 14. 健診結果とその後の医科点数

		0-5 ヶ月			6-11 ヶ月		
血圧	正常	5,528.2	(5,175.0	5,905.6)	5,987.6	(5,512.3	6,504.0)
	受診勧奨	5,998.4	(5,306.1	6,781.0)	5,839.1	(5,006.8	6,809.6)
	要医療	12,412.6	(6,962.8	22,127.8)	11,344.5	(5,495.2	23,419.8)
血糖	正常	5,671.1	(5,355.1	6,005.7)	5,989.5	(5,574.6	6,435.4)
	受診勧奨	5,794.2	(5,452.2	6,157.7)	6,016.7	(5,575.3	6,493.1)
	要医療	5,951.6	(5,569.8	6,359.6)	6,143.6	(5,654.1	6,675.6)

- ・一般化線形モデル (log-rink, gamma distribution) にて推定
- ・性別、年齢、腹囲基準、喫煙歴と健診時血糖カテゴリーもしくは健診時血圧カテゴリーにて補正
- ・点数に 10 を乗じると診療報酬額 (円)

健診にて血圧要医療者のその後の医科点数が高い傾向にある。

表 15. 血圧カテゴリーの変化

H19 血圧値	H20 血圧値		
	正常	受診勧奨	要医療
正常	7,439	1,033	11
	87.69	12.18	0.13
受診勧奨	1,291	1,148	44
	51.99	46.23	1.77
要医療	17	56	14
	19.54	64.37	16.09

・上段：人数、 下段：%

・平成 19 年度と 20 年度の両年に健診を受診したものに限る。

平成 19 年度に血圧受診勧奨および要医療であったものは、平成 20 年度の健診にて半数以上が改善していた。

表 16. 血糖カテゴリーの変化

H19 血糖値	H20 血糖値		
	正常	受診勧奨	要医療
正常	13,075	42	0
	99.68	0.32	0.00
受診勧奨	340	142	4
	69.96	29.22	0.82
要医療	33	36	13
	40.24	43.9	15.85

・上段：人数、 下段：%

・平成 19 年度と 20 年度の両年に健診を受診したものに限る。

平成 19 年度に血糖受診勧奨および要医療であったものは、平成 20 年度の健診にて半数以上が改善していた。

表 17. 平成 19 年度健診にて血圧正常であったものが平成 20 年度健診にて血圧受診勧奨レベル以上に変化したことに影響した要因

	Odds Ratio	Std. Err.	P>z	[95% Conf. Interval]	
男性	1.000				
女性	0.860	0.070	0.063	0.733	1.009
40-49 歳	1.000				
50-59 歳	1.649	0.234	0.000	1.249	2.177
60-74 歳	2.667	0.327	0.000	2.096	3.392
BMI20-25	1.000				
BMI<20	0.722	0.070	0.001	0.597	0.874
BMI≥25	1.626	0.124	0.000	1.400	1.888
現在喫煙なし	1.000				
現在喫煙あり	0.989	0.099	0.910	0.813	1.202
過去喫煙あり	0.998	0.093	0.983	0.832	1.197
健診当月次月高血圧受療なし	1.000				
健診当月次月高血圧受療あり	1.257	0.315	0.361	0.769	2.053
冬季健診受診なし	1.000				
冬季健診受診あり	0.975	0.067	0.714	0.852	1.116

高齢者および BMI が高い者で血圧受診勧奨レベル以上となる傾向がみられた。

表 18. 平成 19 年度健診にて血圧受診勧奨レベル以上であったものが平成 20 年度健診でも血圧受診勧奨レベル以上に維持されたことに影響した要因

	Odds Ratio	Std. Err.	P>z	[95% Conf. Interval]
男性	1.000			
女性	0.887	0.084	0.209	0.736 1.069
40-49 歳	1.000			
50-59 歳	0.830	0.143	0.279	0.592 1.163
60-74 歳	0.850	0.130	0.289	0.630 1.148
BMI20-25	1.000			
BMI<20	0.934	0.118	0.590	0.729 1.197
BMI≥25	1.287	0.111	0.004	1.086 1.525
現在喫煙なし	1.000			
現在喫煙あり	0.974	0.113	0.821	0.776 1.222
過去喫煙あり	0.993	0.108	0.951	0.803 1.230
健診当月次月高血圧受療なし	1.000			
健診当月次月高血圧受療あり	1.374	0.165	0.008	1.086 1.737
冬季健診受診なし	1.000			
冬季健診受診あり	0.864	0.069	0.069	0.738 1.011

BMI が高いもの、平成 19 年度の健診当月もしくは次月に高血圧で受療したものに平成 20 年度健診でも血圧受診勧奨レベル以上となる傾向がみられた。

また、有意ではなかったが、平成 19 年度の健診を冬季（平成 19 年 12 月、平成 20 年 1~3 月）に受診したものは次年度の血圧が正常カテゴリーとなる傾向がみられた。

表 19. 平成 19 年度健診にて血糖正常であったものが平成 20 年度健診にて血糖受診勧奨レベル以上に変化したことに影響した要因

	Odds Ratio	Std. Err.	P>z	[95% Conf. Interval]
男性	1.000			
女性	0.630	0.231	0.208	0.307 1.293
40-49 歳	1.000			
50-59 歳	1.010	0.656	0.987	0.283 3.606
60-74 歳	1.295	0.696	0.631	0.451 3.714
BMI20-25	1.000			
BMI-20	0.825	0.454	0.726	0.280 2.426
BMI25-	1.948	0.630	0.039	1.034 3.671
現在喫煙なし	1.000			
現在喫煙あり	1.829	0.805	0.170	0.772 4.333
過去喫煙あり	1.893	0.772	0.117	0.851 4.210
健診当月次月糖尿病受療なし	1.000			
健診当月次月糖尿病受療あり	2.452	1.788	0.219	0.587 10.239
冬季健診受診なし	1.000			
冬季健診受診あり	1.152	0.366	0.655	0.619 2.146

BMI が高いもので血糖受診勧奨レベル以上となる傾向がみられた。

表 20. 平成 19 年度健診にて血糖受診勧奨レベル以上であったものが平成 20 年度健診でも血糖受診勧奨レベル以上に維持されたことに影響した要因

	Odds Ratio	Std. Err.	P>z	[95% Conf. Interval]	
男性	1.000				
女性	0.646	0.142	0.047	0.420	0.994
40-49 歳	1.000				
50-59 歳	1.783	0.935	0.270	0.638	4.983
60-74 歳	1.292	0.624	0.596	0.502	3.327
BMI20-25	1.000				
BMI-20	1.397	0.540	0.387	0.655	2.982
BMI25-	1.432	0.260	0.047	1.004	2.043
現在喫煙なし	1.000				
現在喫煙あり	0.470	0.119	0.003	0.286	0.774
過去喫煙あり	0.660	0.166	0.099	0.404	1.080
健診当月次月糖尿病受療なし	1.000				
健診当月次月糖尿病受療あり	1.131	0.227	0.541	0.762	1.676
冬季健診受診なし	1.000				
冬季健診受診あり	0.850	0.156	0.377	0.594	1.218

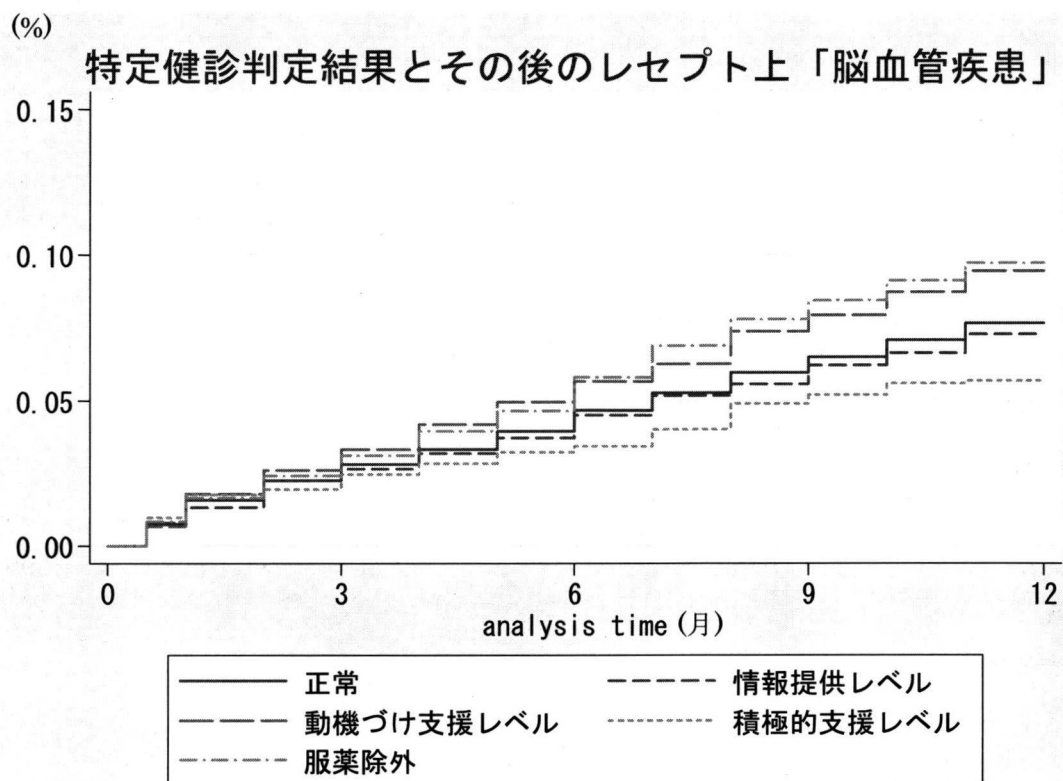
BMI が高いもので平成 20 年度健診でも血糖受診勧奨レベル以上となる傾向がみられた。  
一方、現在喫煙者で平成 20 年度の血糖が正常カテゴリーとなる傾向がみられた。



表 21. 平成 19 年度住民基本健診による特定健診階層化

H19 健診結果より判定		
	人数	%
正常（腹囲正常）	29,617	54.07
情報提供（腹囲異常）	2,049	3.74
動機づけ支援	6,606	12.06
積極的支援	3,004	5.48
服薬除外	13,503	24.65

図 5. 平成 19 年度住民基本健診による特定健診階層別のレセプト上「脳血管疾患」発生率の推移



・レセプト上平成 19 年 4 月から平成 19 年度健診受診までの間にレセプト傷病名に脳血管疾患がないものに限る。

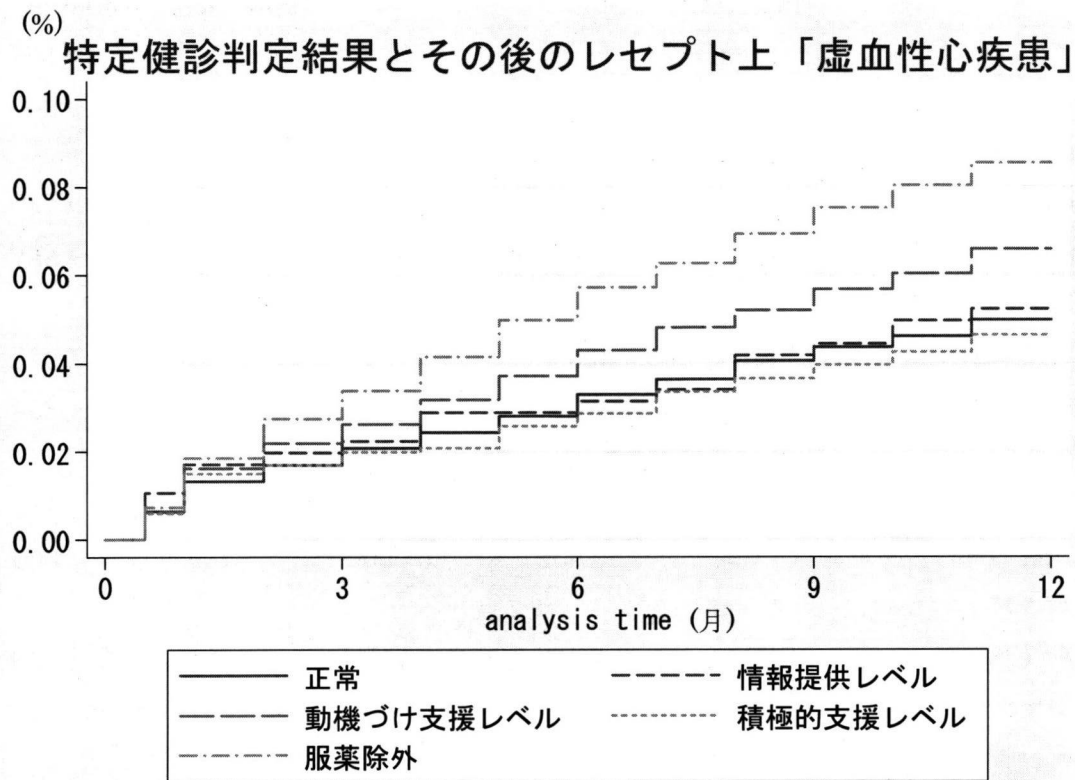
動機づけ支援レベルと服薬除外例での発生が高かった。

表 22. 平成 19 年度住民基本健診による特定健診階層別のレセプト上「脳血管疾患」発生リスク

	Haz. Ratio	Std. Err.	P>z	[95% Conf. Interval]
男性	1.000			
女性	1.235	0.083	0.002	1.083 1.410
40-49 歳	1.000			
50-59 歳	1.798	0.276	0.000	1.330 2.430
60-74 歳	3.655	0.499	0.000	2.796 4.777
現在喫煙なし	1.000			
現在喫煙あり	0.993	0.080	0.928	0.848 1.163
過去喫煙あり	0.977	0.074	0.761	0.843 1.133
血圧正常	1.000			
血圧受診勧奨	0.925	0.053	0.174	0.826 1.035
血圧要治療	0.959	0.250	0.871	0.575 1.598
血糖正常	1.000			
血糖受診勧奨	1.011	0.099	0.914	0.835 1.224
血糖要治療	1.308	0.223	0.115	0.936 1.828
正常（腹囲正常）	1.000			
情報提供（腹囲異常）	0.993	0.141	0.959	0.752 1.311
動機づけ支援レベル	1.095	0.083	0.234	0.943 1.271
積極的支援レベル	0.934	0.138	0.643	0.699 1.248
服薬除外	1.140	0.071	0.035	1.009 1.288

正常群に比して、服薬除外群のリスクが有意に高かった。

図 6. 平成 19 年度住民基本健診による特定健診階層別のレセプト上「虚血性心疾患」発生率の推移



・レセプト上平成 19 年 4 月から平成 19 年度健診受診までの間にレセプト傷病名に虚血性心疾患がないものに限る。

服薬除外例での発生が高かった。