

21. 岐阜 面積 9,768.20km<sup>2</sup>

人口 2,107,226 人 (男性 1,020,570 人 女性 1,086,656 人)

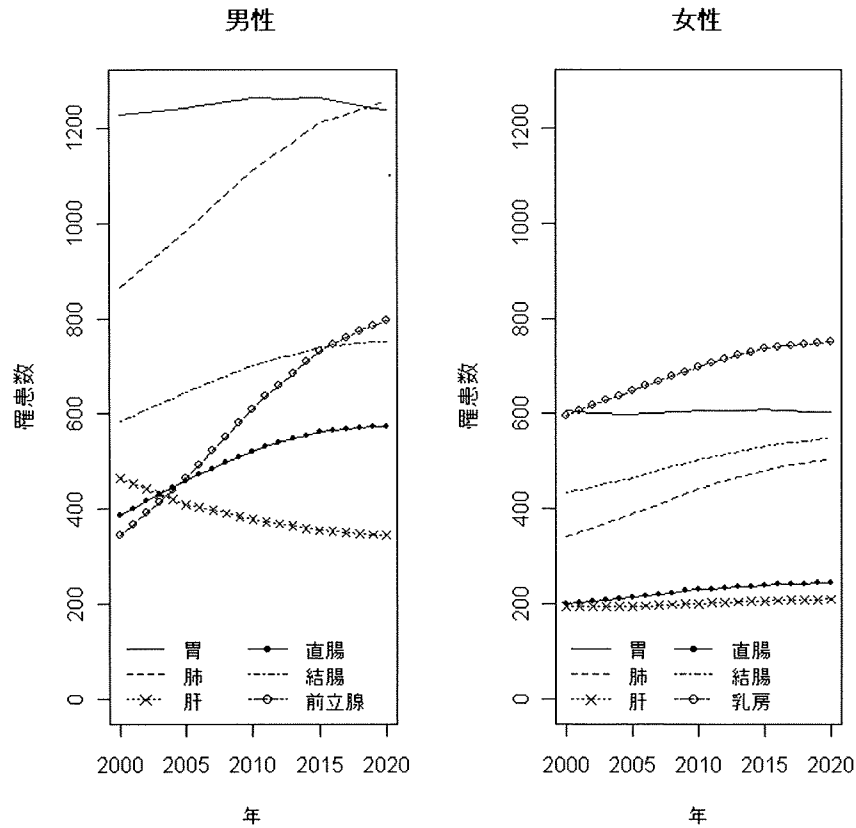


図 21. 岐阜の罹患者数

表 21. 岐阜の罹患者数

	2000	2005	2010	2015	2020	
男性	胃	1226	1242	1263	1264	1238
	肺	865	983	1111	1209	1255
	肝	464	411	379	355	345
	直腸	388	460	522	562	575
	結腸	584	646	702	740	753
	前立腺	345	465	611	732	796
女性	胃	606	599	608	609	604
	肺	342	389	444	483	505
	肝	195	195	202	208	211
	直腸	201	216	230	240	246
	結腸	434	466	505	533	551
	乳房	596	649	698	737	752

22. 静岡 面積 7,329.44km<sup>2</sup>

人口 3,792,377 人 (男性 1,868,458 人 女性 1,923,919 人)

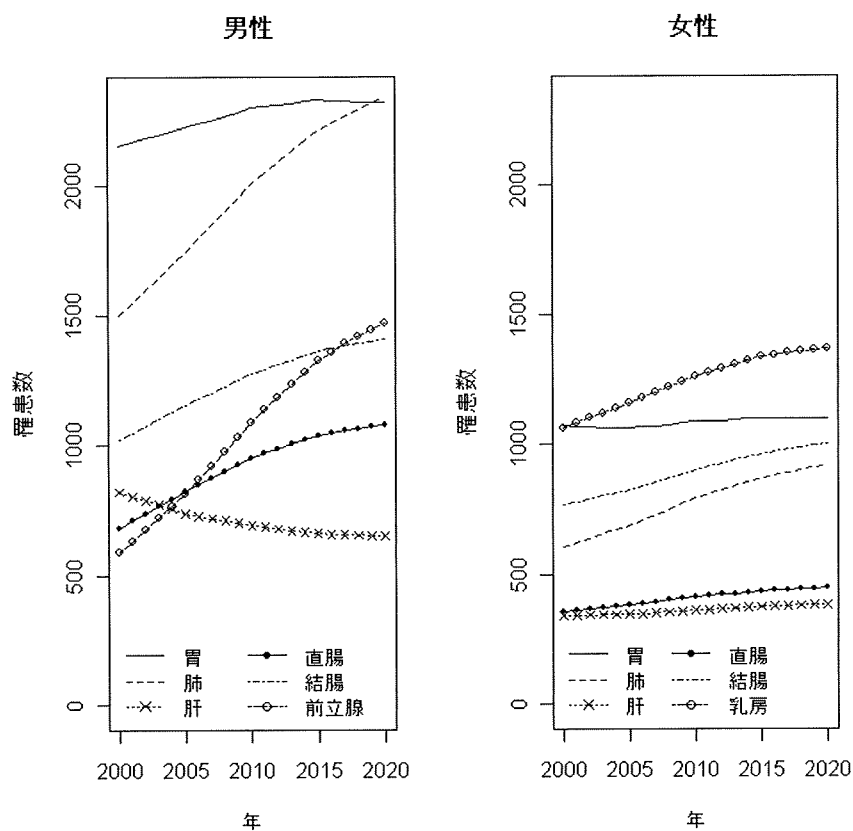


図 22. 静岡の罹患者数

表 22. 静岡の罹患者数

	2000	2005	2010	2015	2020	
男性	胃	2152	2221	2295	2330	2317
	肺	1499	1740	2001	2212	2335
	肝	822	739	692	660	651
	直腸	683	824	950	1040	1078
	結腸	1023	1154	1275	1365	1410
	前立腺	588	813	1088	1327	1470
女性	胃	1071	1061	1087	1100	1101
	肺	605	688	792	871	921
	肝	343	345	361	375	384
	直腸	355	383	412	434	448
	結腸	766	825	903	963	1003
	乳房	1061	1160	1259	1337	1370

23. 愛知 面積 5,115.66km<sup>2</sup>

人口 7,254,704 人 (男性 3,638,994 人 女性 3,615,710 人)

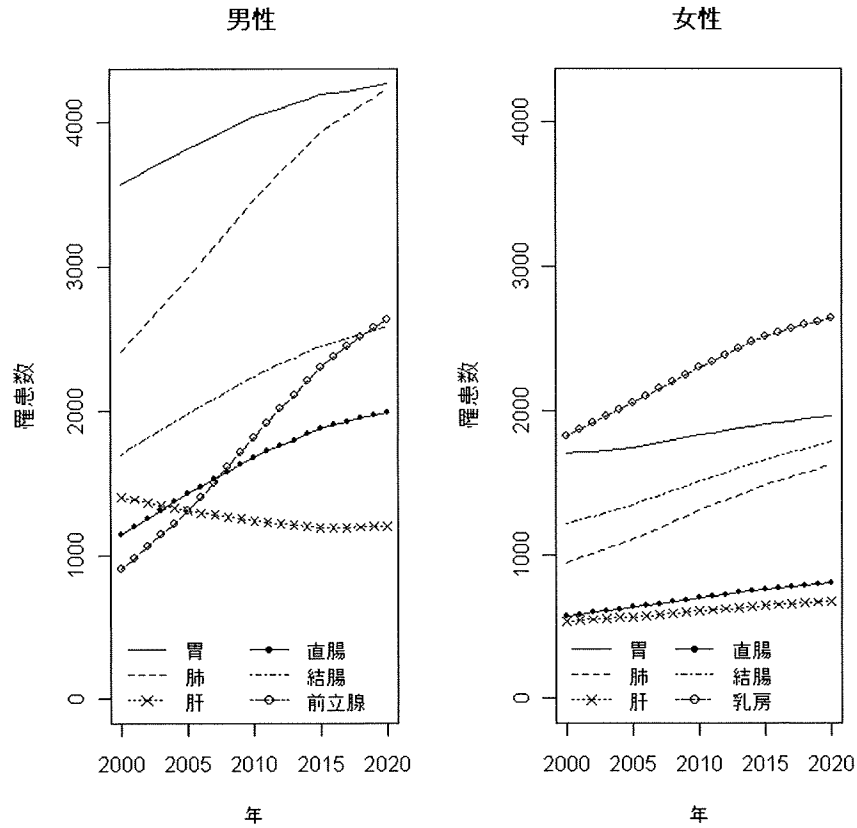


図 23. 愛知の罹患者数

表 23. 愛知の罹患者数

	2000	2005	2010	2015	2020	
男性	胃	3567	3815	4040	4196	4266
	肺	2407	2916	3462	3929	4230
	肝	1403	1305	1236	1188	1197
	直腸	1145	1426	1679	1876	1992
	結腸	1698	1982	2241	2452	2589
	前立腺	904	1305	1815	2303	2630
女性	胃	1703	1739	1829	1908	1965
	肺	942	1104	1306	1485	1621
	肝	540	565	607	646	676
	直腸	571	633	699	757	805
	結腸	1214	1346	1509	1660	1784
	乳房	1826	2053	2297	2515	2642

24. 三重 面積 5,761.50km<sup>2</sup>

人口 1,866,963 人 (男性 907,214 人 女性 959,749 人)

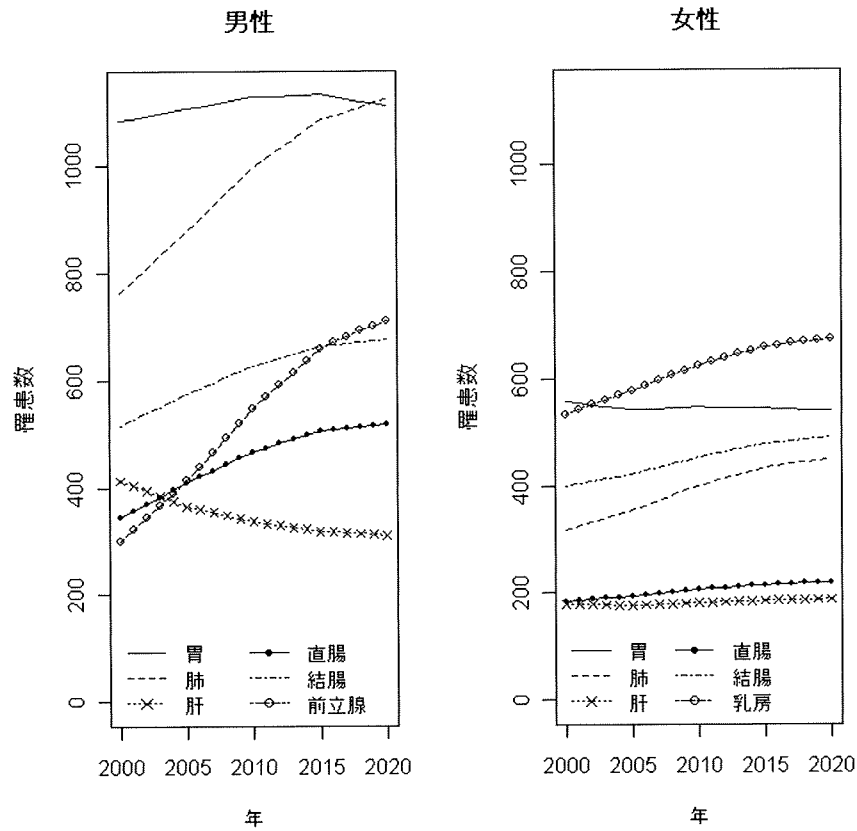


図 24. 三重の罹患者数

表 24. 三重の罹患者数

	2000	2005	2010	2015	2020	
男性	胃	1084	1106	1130	1134	1113
	肺	763	876	995	1084	1123
	肝	413	365	337	318	311
	直腸	343	409	466	504	517
	結腸	516	574	627	664	676
	前立腺	300	413	547	658	710
女性	胃	558	542	547	545	539
	肺	318	354	400	433	451
	肝	180	176	181	185	188
	直腸	184	194	206	215	219
	結腸	400	421	454	477	491
	乳房	533	578	623	659	673

25. 滋賀 面積 3,766.90km<sup>2</sup>

人口 1,380,361 人 (男性 681,474 人 女性 698,887 人)

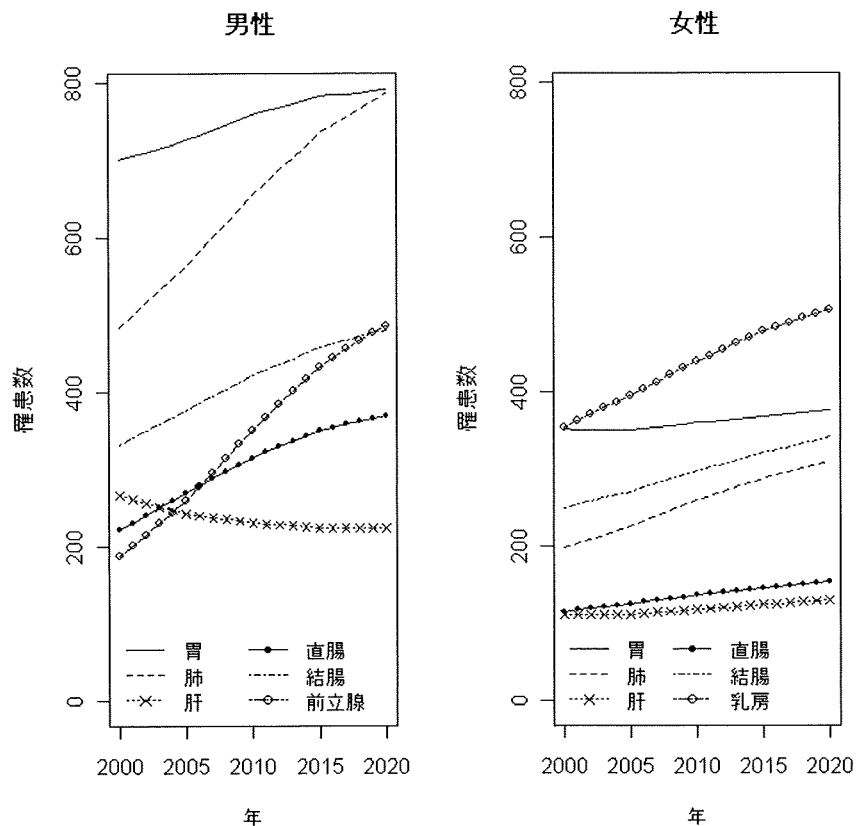


図 25. 滋賀の罹患者数

表 25. 滋賀の罹患者数

	2000	2005	2010	2015	2020	
男性	胃	700	725	759	783	791
	肺	484	563	654	734	787
	肝	266	242	231	224	224
	直腸	222	270	315	350	370
	結腸	333	377	422	458	481
	前立腺	188	260	351	433	485
女性	胃	352	350	360	368	376
	肺	198	226	260	288	310
	肝	111	112	118	125	131
	直腸	116	126	136	146	154
	結腸	250	271	298	321	341
	乳房	354	395	439	478	505

26. 京都 面積 4,613.13km<sup>2</sup>

人口 2,647,660 人 (男性 1,272,993 人 女性 1,374,997 人)

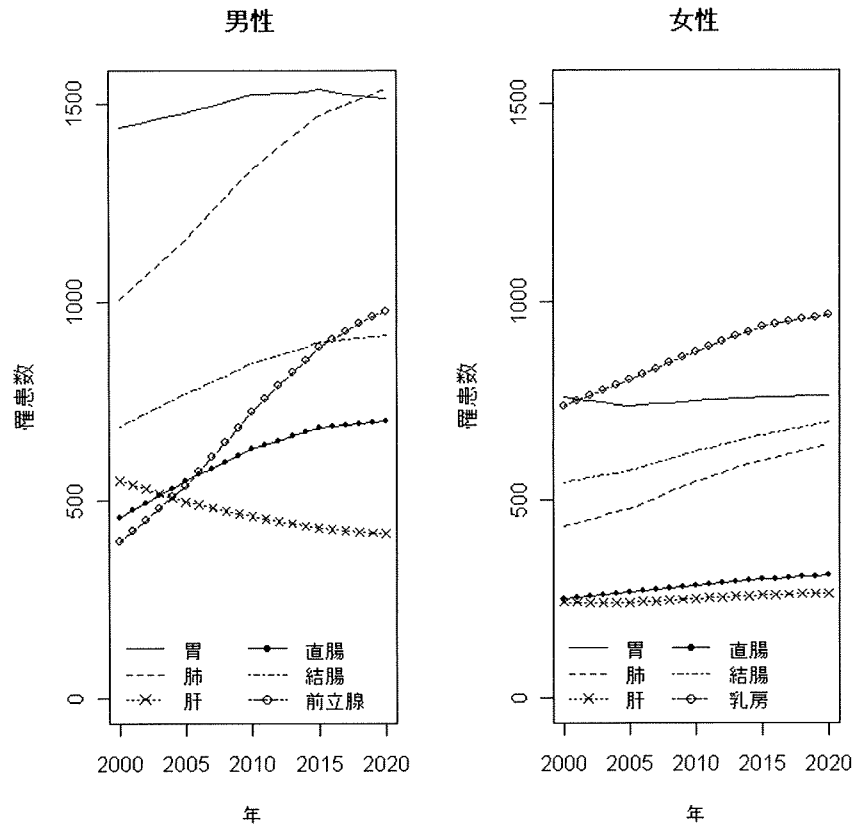


図 26. 京都の罹患者数

表 26. 京都の罹患者数

	2000	2005	2010	2015	2020	
男性	胃	1439	1476	1520	1534	1510
	肺	1005	1157	1332	1470	1535
	肝	551	496	460	430	416
	直腸	457	549	629	681	699
	結腸	686	768	845	898	917
	前立腺	397	537	722	885	977
女性	胃	760	738	750	761	764
	肺	432	478	546	601	639
	肝	242	241	251	260	265
	直腸	251	266	285	300	311
	結腸	545	574	623	664	695
	乳房	738	802	874	935	965

27. 大阪 面積 1,898.01km<sup>2</sup>

人口 8,817,166 人 (男性 4,280,622 人 女性 4,536,544 人)

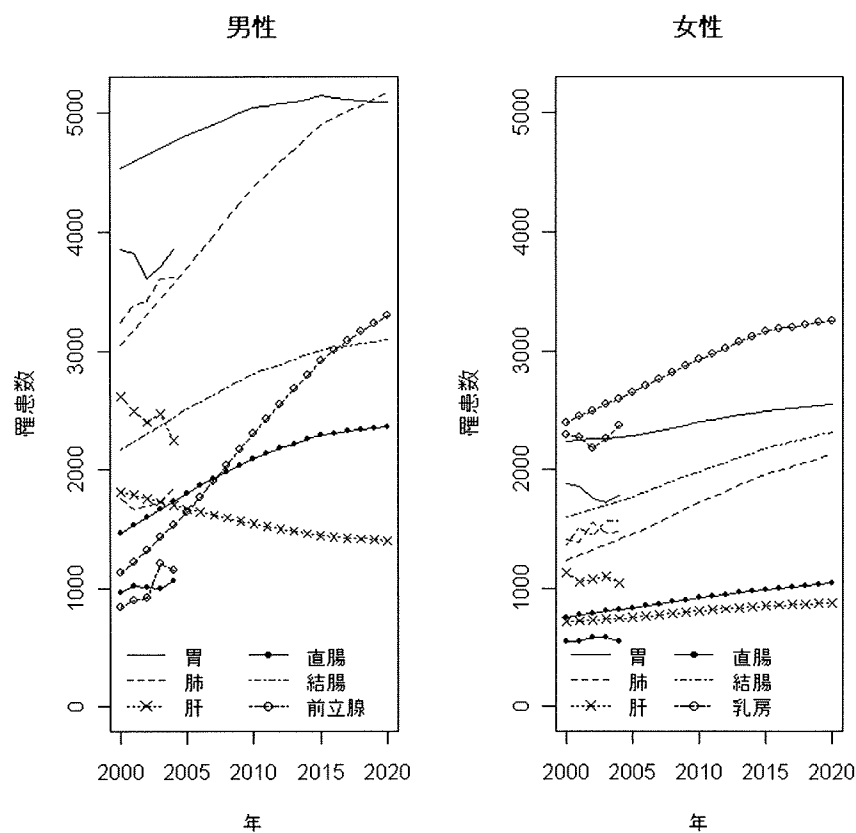


図 27. 大阪の罹患者数

表 27. 大阪の罹患者数

	2000	2005	2010	2015	2020	
男性	胃	4538	4819	5048	5145	5095
	肺	3048	3699	4379	4907	5170
	肝	1816	1666	1545	1442	1400
	直腸	1465	1805	2095	2289	2362
	結腸	2168	2511	2807	3011	3095
	前立腺	1126	1643	2303	2919	3297
女性	胃	2238	2282	2399	2496	2547
	肺	1237	1450	1722	1959	2124
	肝	715	752	807	851	878
	直腸	757	835	918	989	1038
	結腸	1603	1771	1985	2177	2317
	乳房	2392	2649	2928	3159	3253

28. 兵庫 面積 8,395.89km<sup>2</sup>

人口 5,590,601 人 (男性 2,680,288 人 女性 2,910,313 人)

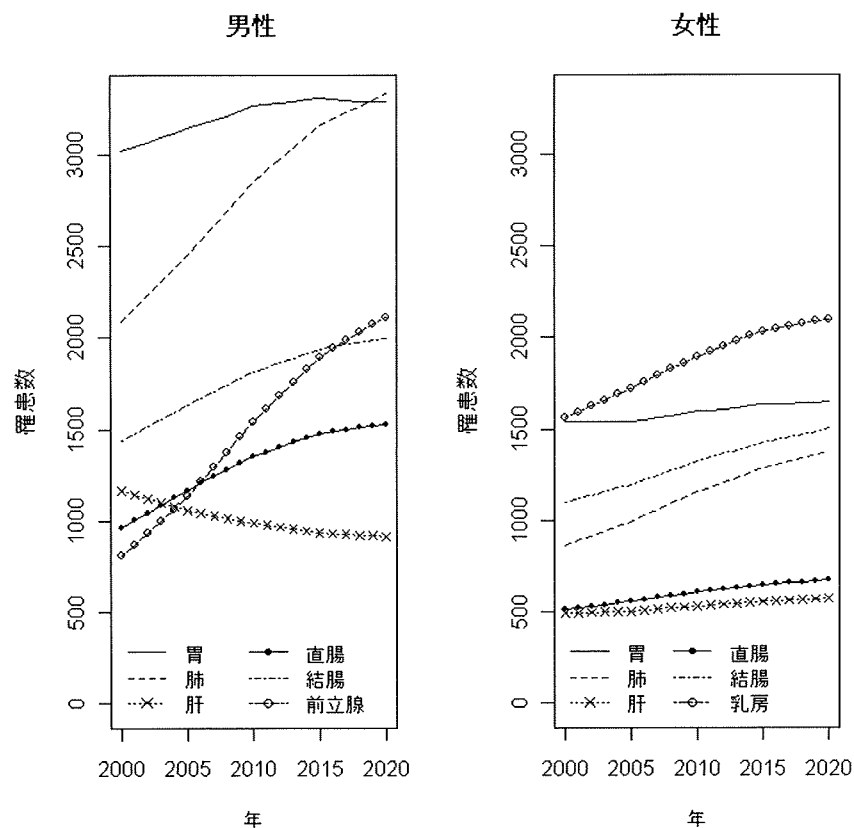


図 28. 兵庫の罹患者数

表 28. 兵庫の罹患者数

	2000	2005	2010	2015	2020	
男性	胃	3019	3142	3264	3313	3286
	肺	2089	2454	2850	3160	3329
	肝	1164	1055	988	934	914
	直腸	962	1168	1351	1476	1526
	結腸	1438	1634	1814	1941	1998
	前立腺	810	1135	1541	1896	2109
女性	胃	1540	1541	1596	1633	1648
	肺	865	993	1156	1286	1374
	肝	493	502	531	556	573
	直腸	513	558	607	645	673
	結腸	1102	1197	1322	1427	1502
	乳房	1560	1723	1894	2034	2098



29. 奈良 面積 3,691.09km<sup>2</sup>

人口 1,421,310 人 (男性 676,375 人 女性 744,935 人)

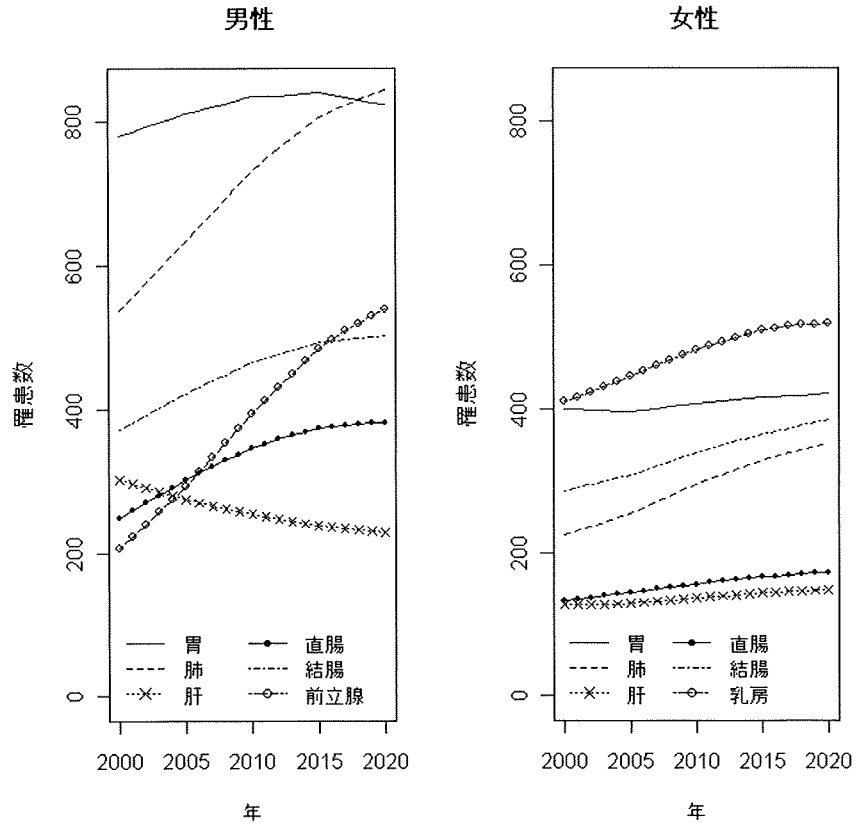


図 29. 奈良の罹患者数

表 29. 奈良の罹患者数

		2000	2005	2010	2015	2020
男性	胃	780	811	835	841	825
	肺	538	633	731	807	844
	肝	303	274	254	237	228
	直腸	249	302	346	374	382
	結腸	372	422	465	493	502
	前立腺	207	292	395	485	539
女性	胃	400	396	408	416	421
	肺	225	255	295	329	352
	肝	127	129	136	143	148
	直腸	133	144	156	165	172
	結腸	286	308	339	365	384
	乳房	410	445	482	510	519

30. 和歌山 面積 4,726.29km<sup>2</sup>

人口 1,035,969 人 (男性 488,022 人 女性 547,947 人)

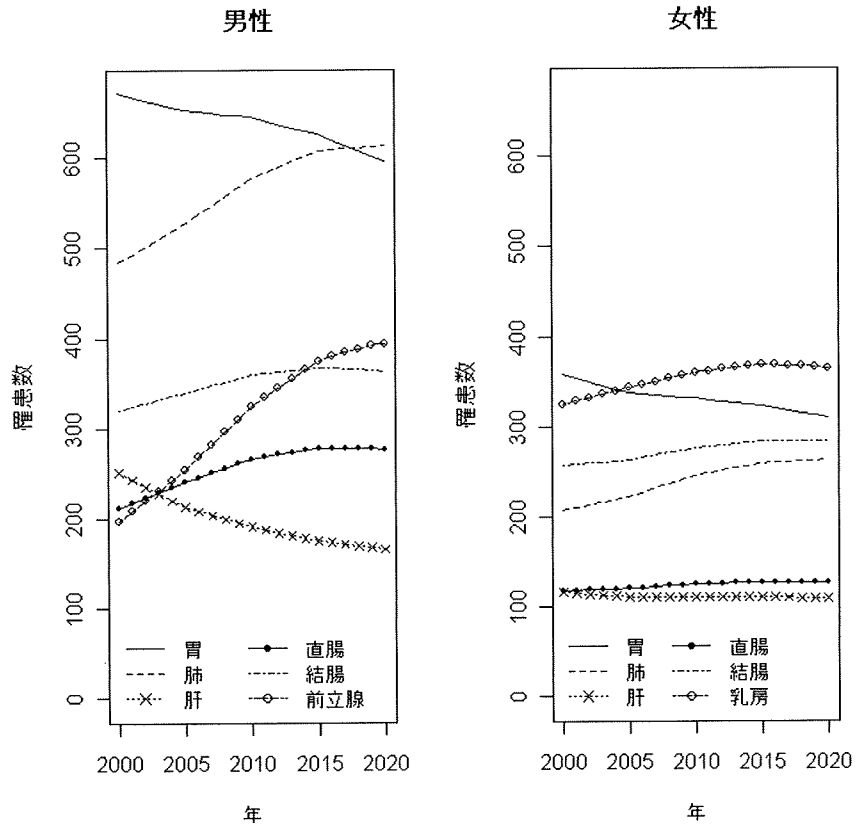


図 30. 和歌山の罹患者数

表 30. 和歌山の罹患者数

	2000	2005	2010	2015	2020	
男性	胃	672	654	646	627	597
	肺	484	527	577	608	613
	肝	251	213	191	175	166
	直腸	212	241	265	278	276
	結腸	320	340	359	368	363
	前立腺	197	255	324	375	394
女性	胃	358	337	332	323	310
	肺	207	222	246	259	262
	肝	116	110	110	110	109
	直腸	117	121	125	127	126
	結腸	257	263	277	283	284
	乳房	325	343	360	369	364

31. 鳥取 面積 3,507.26km<sup>2</sup>

人口 607,012 人 (男性 290,190 人 女性 316,822 人)

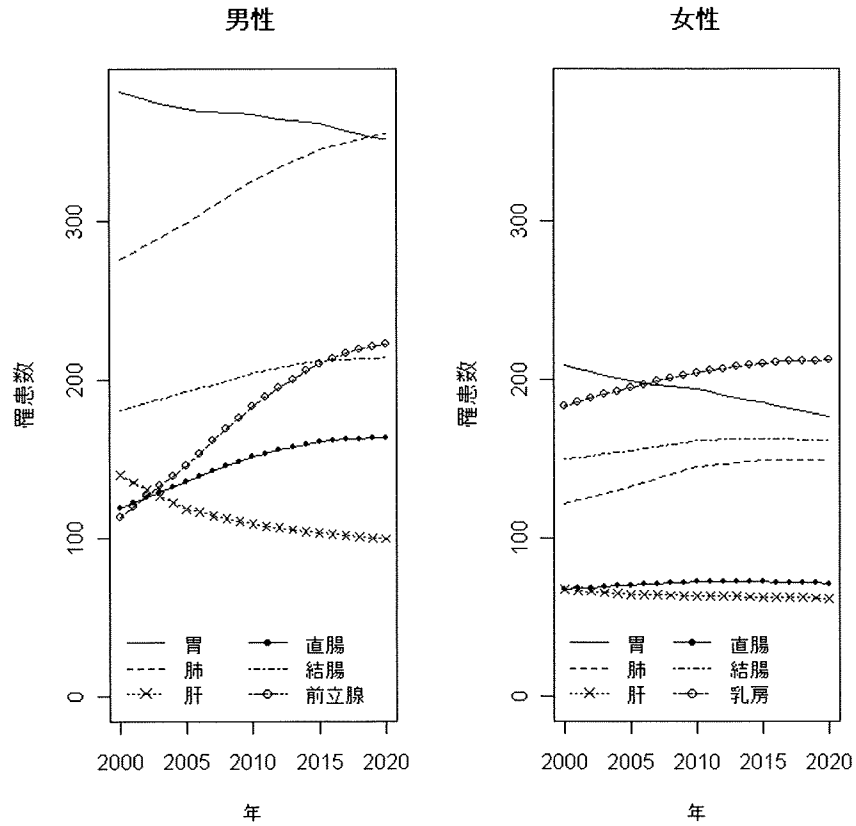


図 31. 鳥取の罹患者数

表 31. 鳥取の罹患者数

		2000	2005	2010	2015	2020
男性	胃	381	370	367	361	351
	肺	276	298	325	345	355
	肝	140	118	109	103	100
	直腸	119	136	152	161	163
	結腸	181	192	204	212	214
	前立腺	113	146	183	210	222
女性	胃	209	199	194	186	177
	肺	122	133	145	149	149
	肝	68	64	64	63	62
	直腸	68	70	72	72	71
	結腸	150	155	162	163	161
	乳房	184	195	204	210	212

32. 島根 面積 6,707.86km<sup>2</sup>

人口 742,223 人 (男性 353,703 人 女性 388,520 人)

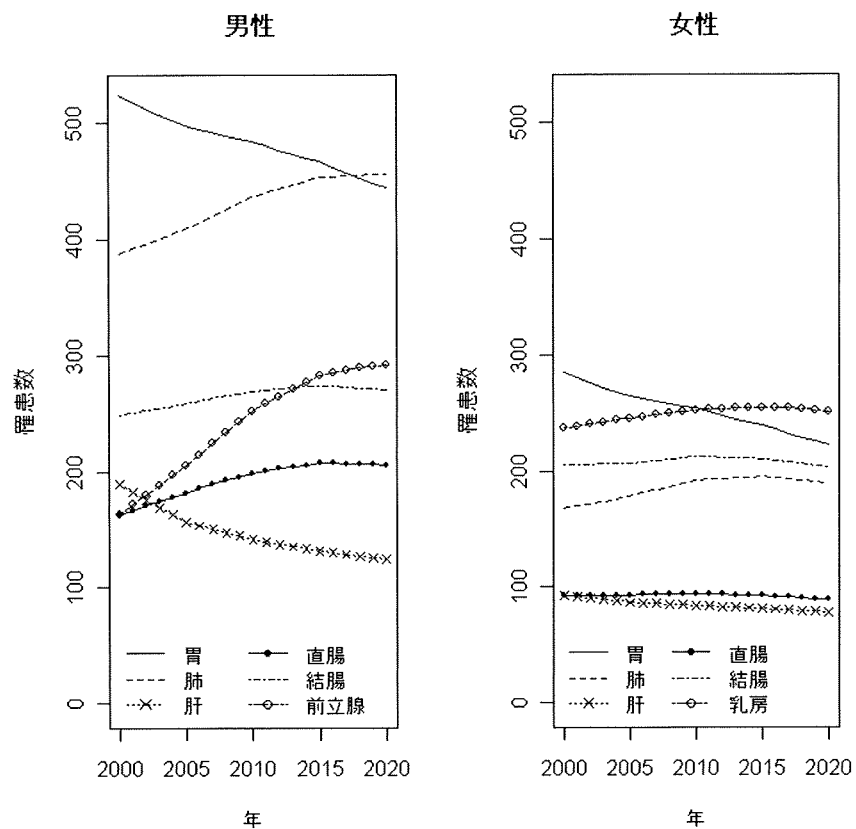


図 32. 島根の罹患者数

表 32. 島根の罹患者数

	2000	2005	2010	2015	2020	
男性	胃	524	498	484	467	444
	肺	387	409	436	453	456
	肝	189	157	142	131	124
	直腸	163	182	199	207	205
	結腸	249	259	269	274	270
	前立腺	164	205	252	282	292
女性	胃	284	264	254	239	222
	肺	167	178	192	195	190
	肝	93	86	84	81	78
	直腸	92	93	94	92	89
	結腸	205	207	212	210	203
	乳房	237	245	252	255	251

33. 岡山 面積 7,009.58km<sup>2</sup>

人口 1,957,264 人 (男性 938,600 人 女性 1,018,664 人)

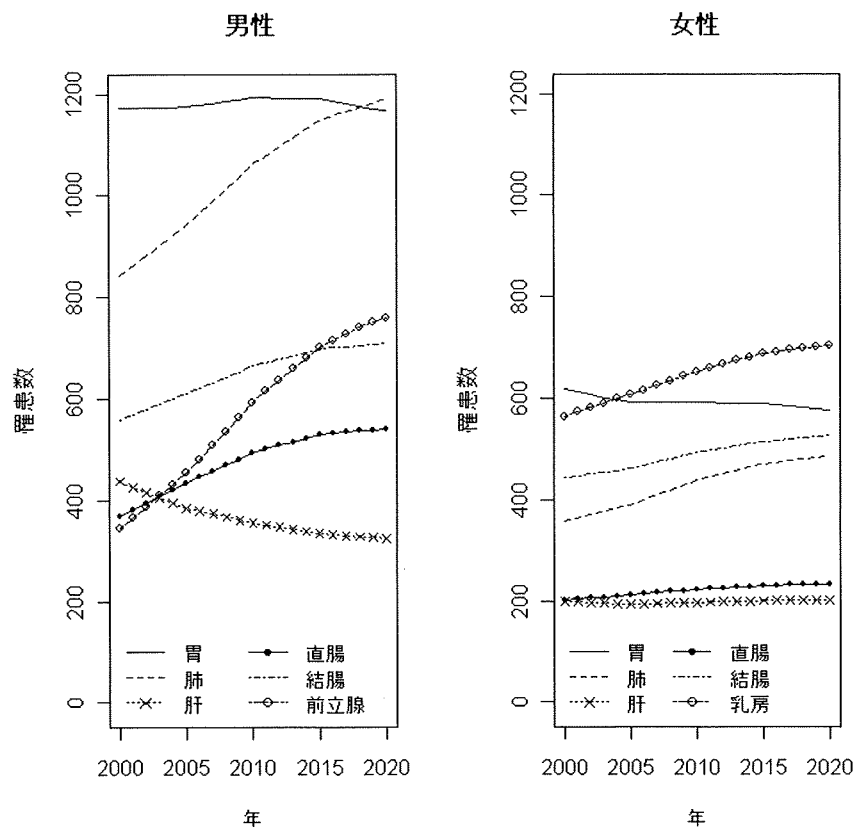


図 33. 岡山の罹患者数

表 33. 岡山の罹患者数

		2000	2005	2010	2015	2020
男性	胃	1173	1175	1195	1192	1167
	肺	841	940	1060	1148	1190
	肝	437	384	355	334	323
	直腸	369	433	492	529	540
	結腸	558	611	664	698	709
	前立腺	344	453	591	702	759
女性	胃	618	592	593	589	577
	肺	357	390	438	470	486
	肝	199	193	197	200	201
	直腸	202	212	223	230	233
	結腸	444	461	493	515	526
	乳房	565	607	652	689	704

34. 広島 面積 8,479.27km<sup>2</sup>

人口 2,876,642 人 (男性 1,390,190 人 女性 1,486,452 人)

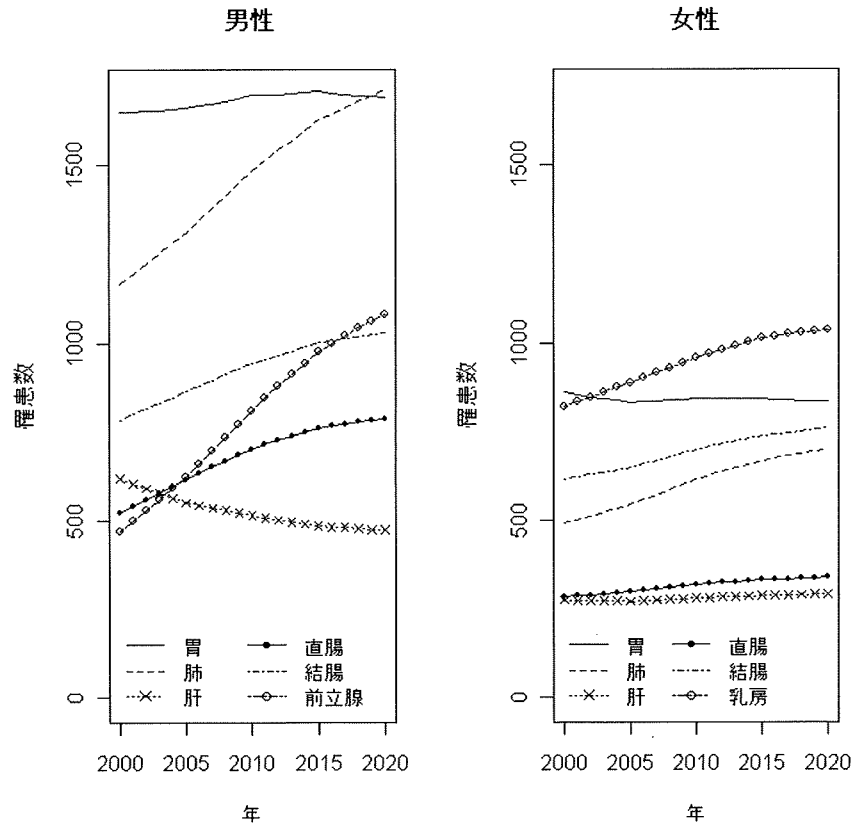


図 34. 広島の罹患者数

表 34. 広島の罹患者数

	2000	2005	2010	2015	2020	
男性	胃	1648	1661	1696	1708	1692
	肺	1165	1309	1483	1627	1713
	肝	618	550	513	485	472
	直腸	521	615	702	762	786
	結腸	784	863	943	1001	1029
	前立腺	471	622	810	974	1079
女性	胃	859	833	842	842	834
	肺	491	544	616	668	699
	肝	275	271	280	287	291
	直腸	283	299	318	331	339
	結腸	616	648	699	736	760
	乳房	820	887	956	1013	1034

35. 山口 面積 6,113.89km<sup>2</sup>

人口 1,492,606 人 (男性 703,721 人 女性 788,885 人)

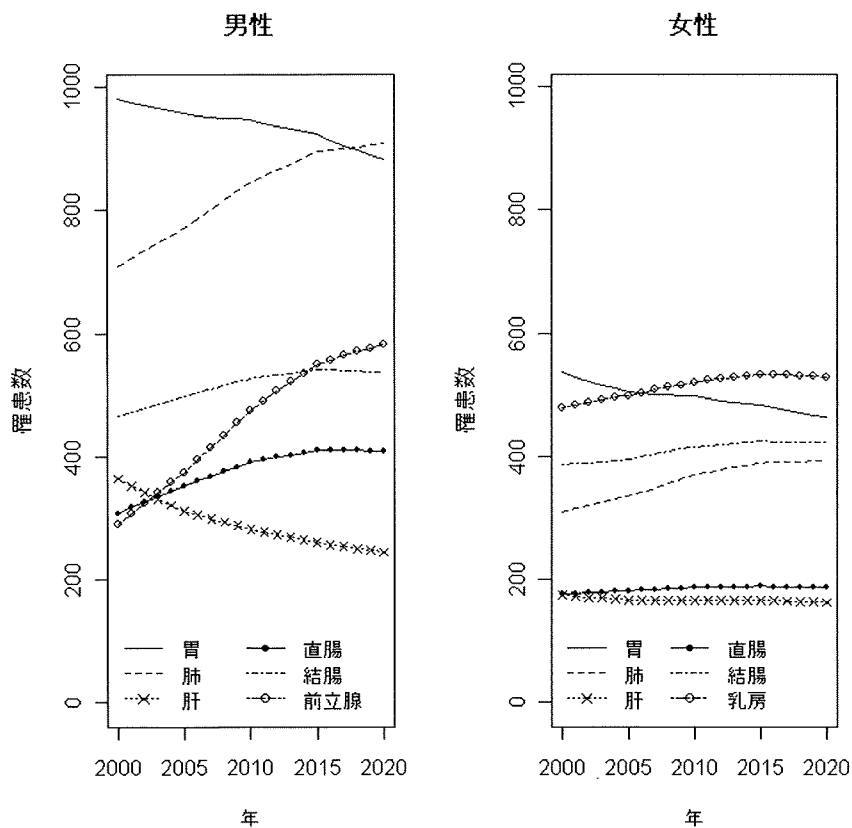


図 35. 山口の罹患者数

表 35. 山口の罹患者数

		2000	2005	2010	2015	2020
男性	胃	981	957	947	923	882
	肺	709	771	845	894	908
	肝	364	311	282	260	244
	直腸	308	353	390	410	407
	結腸	467	498	527	542	537
	前立腺	291	375	474	549	581
女性	胃	536	505	497	483	463
	肺	310	335	371	389	394
	肝	174	166	167	166	163
	直腸	176	181	187	189	186
	結腸	386	395	416	424	423
	乳房	478	499	520	533	528

36. 徳島 面積 4,146.67km<sup>2</sup>

人口 809,950 人 (男性 384,635 人 女性 425,315 人)

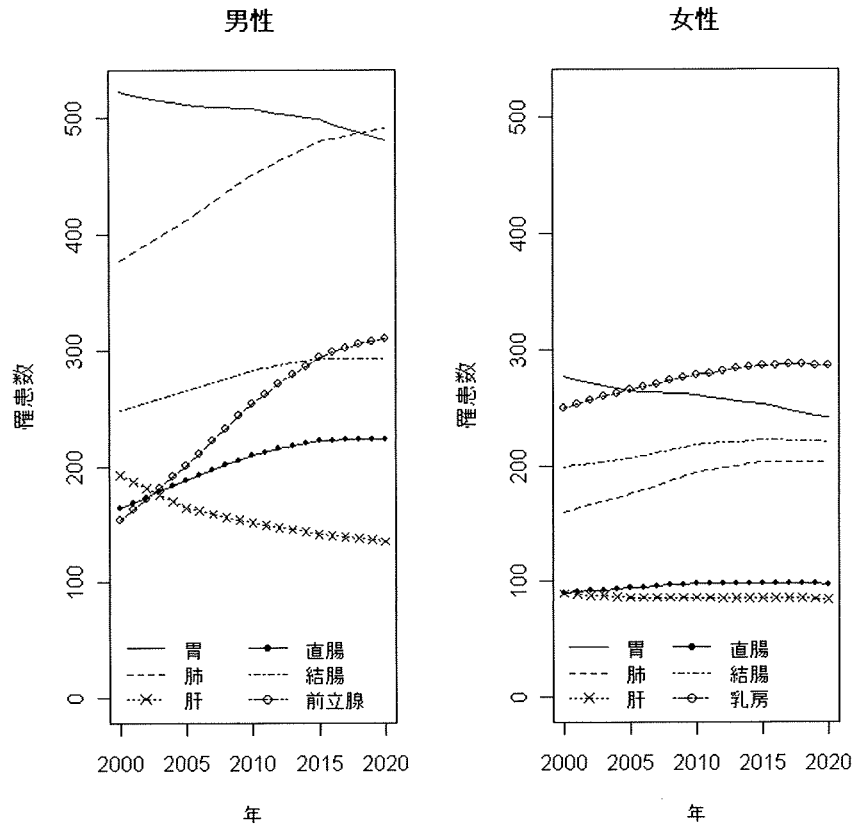


図 36. 徳島の罹患者数

表 36. 徳島の罹患者数

	2000	2005	2010	2015	2020	
男性	胃	523	511	508	499	481
	肺	377	412	451	480	490
	肝	193	165	151	142	135
	直腸	164	188	210	222	223
	結腸	248	266	283	293	293
	前立腺	154	200	254	294	310
女性	胃	277	265	261	253	241
	肺	160	176	194	203	203
	肝	90	86	86	86	85
	直腸	90	94	98	99	97
	結腸	199	207	218	222	220
	乳房	250	265	278	286	286



37. 香川 面積 1,862.30km<sup>2</sup>

人口 1,012,400 人 (男性 486,108 人 女性 526,292 人)

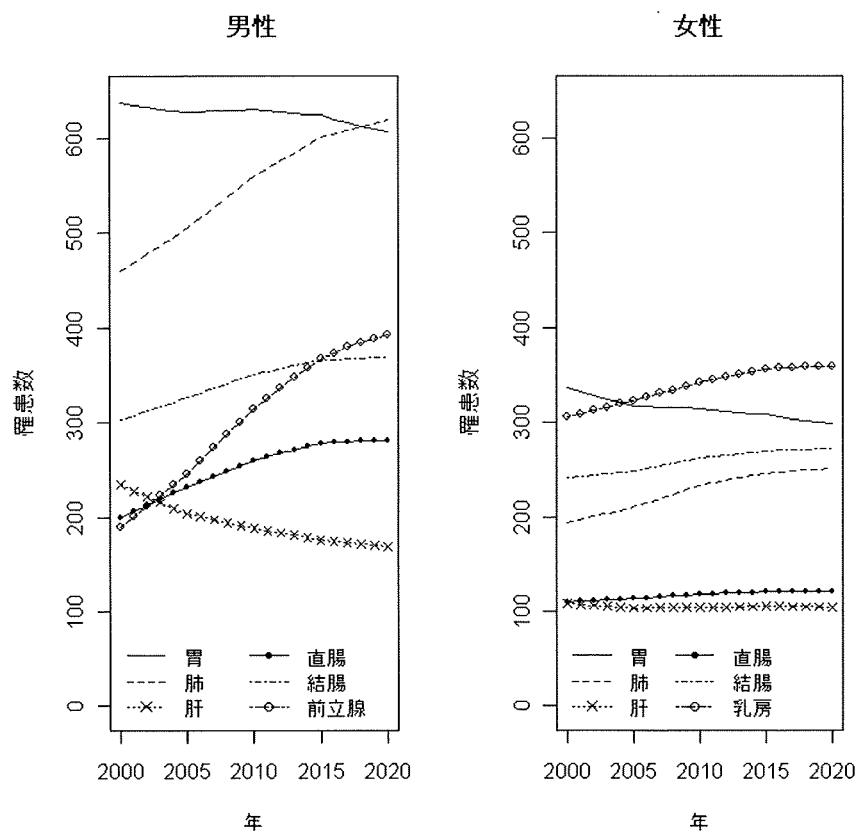


図 37. 香川の罹患数

表 37. 香川の罹患数

	2000	2005	2010	2015	2020	
男性	胃	638	629	631	625	607
	肺	460	504	560	601	619
	肝	234	203	188	176	169
	直腸	200	232	260	278	281
	結腸	303	327	351	366	369
	前立腺	190	246	314	367	393
女性	胃	336	318	315	308	298
	肺	194	210	233	246	251
	肝	108	103	104	105	105
	直腸	110	113	118	120	121
	結腸	241	248	262	270	272
	乳房	306	323	342	356	359

38. 愛媛 面積 5,678.00km<sup>2</sup>

人口 1,467,815 人 (男性 691,677 人 女性 776,138 人)

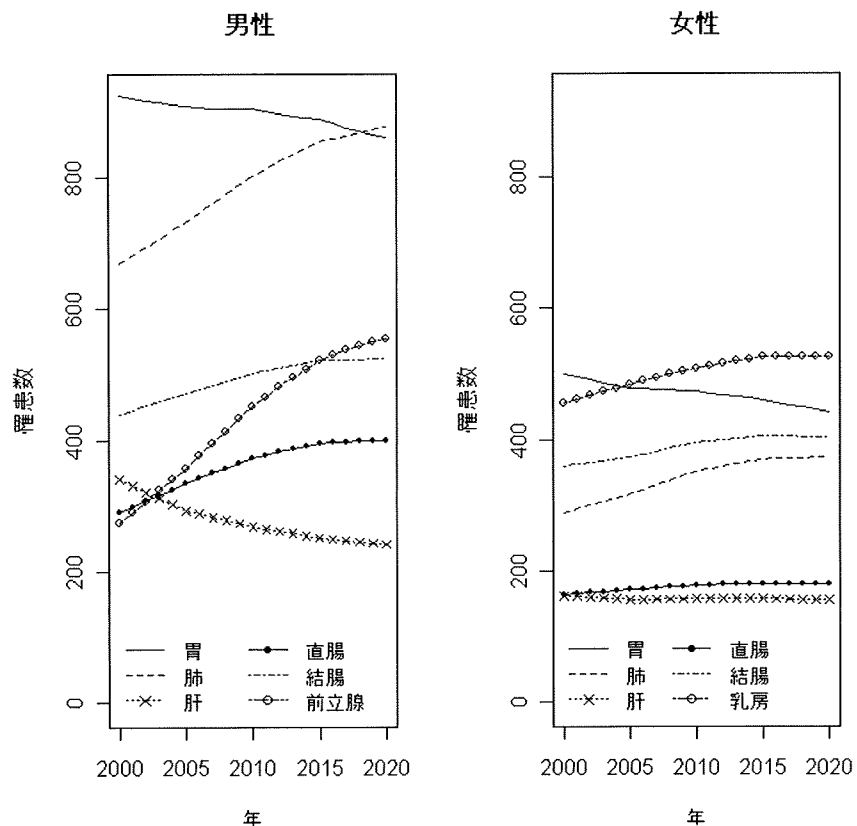


図 38. 愛媛の罹患者数

表 38. 愛媛の罹患者数

	2000	2005	2010	2015	2020	
男性	胃	926	909	904	889	860
	肺	669	731	803	854	877
	肝	341	293	269	251	241
	直腸	290	334	373	395	399
	結腸	440	472	503	521	524
	前立腺	275	357	452	522	555
女性	胃	501	479	474	461	443
	肺	289	317	352	370	373
	肝	162	156	157	157	156
	直腸	164	171	178	180	179
	結腸	360	374	395	405	404
	乳房	456	484	509	525	526

39. 高知 面積 7,105.16km<sup>2</sup>

人口 796,292 人 (男性 374,435 人 女性 421,857 人)

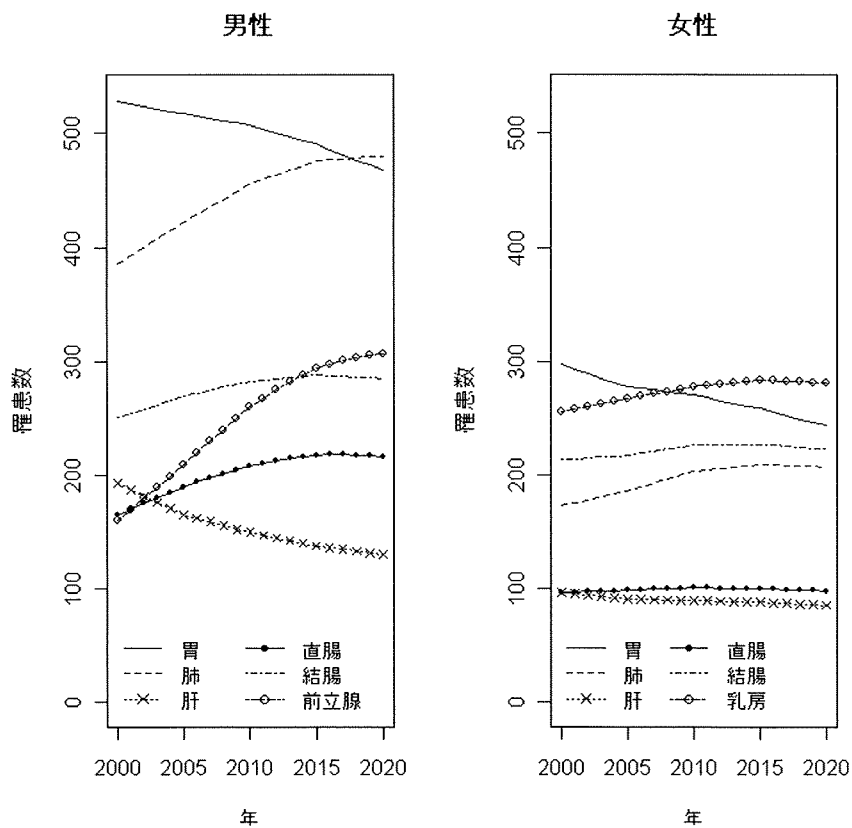


図 39. 高知の罹患者数

表 39. 高知の罹患者数

	2000	2005	2010	2015	2020	
男性	胃	528	518	508	491	468
	肺	386	421	455	476	480
	肝	193	165	150	138	130
	直腸	165	190	209	218	217
	結腸	251	269	282	288	285
	前立腺	161	209	260	294	307
女性	胃	297	278	271	259	244
	肺	173	186	203	209	207
	肝	214	217	226	227	223
	直腸	97	99	101	100	98
	結腸	196	183	177	171	167
	乳房	256	267	277	283	281

40. 福岡 面積 4,845.10km<sup>2</sup>

人口 5,049,908 人 (男性 2,394,094 人 女性 2,655,814 人)

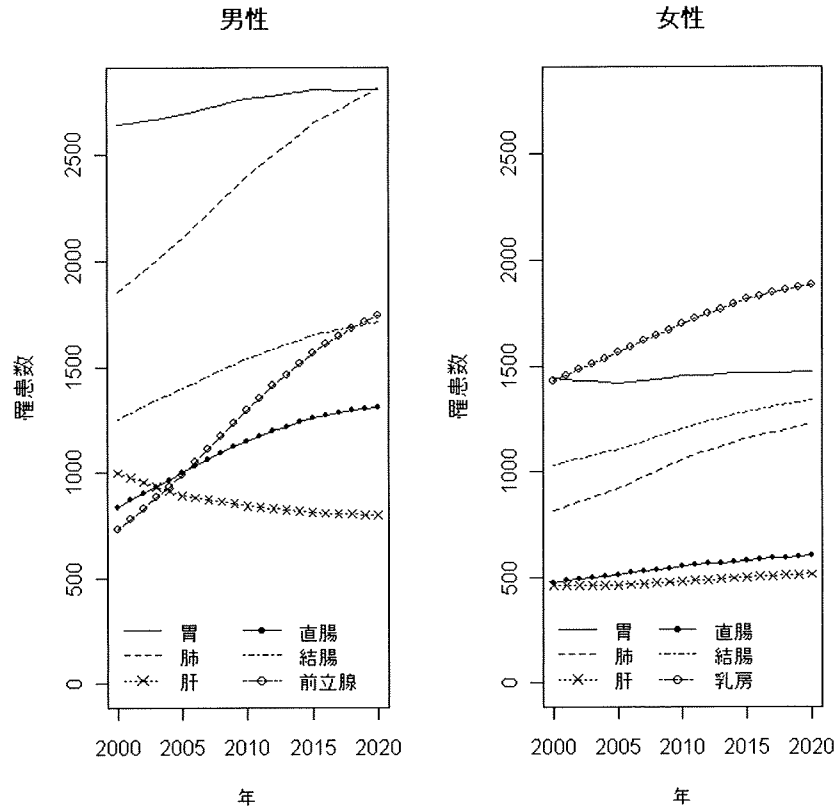


図 40. 福岡の罹患者数

表 40. 福岡の罹患者数

	2000	2005	2010	2015	2020	
男性	胃	2642	2692	2768	2811	2809
	肺	1850	2104	2397	2648	2813
	肝	998	891	842	810	798
	直腸	837	1000	1150	1259	1310
	結腸	1255	1399	1540	1648	1709
	前立腺	733	987	1297	1568	1742
女性	胃	1444	1421	1452	1469	1474
	肺	818	921	1058	1159	1225
	肝	461	460	480	500	514
	直腸	477	512	552	580	600
	結腸	1033	1104	1206	1284	1340
	乳房	1429	1562	1697	1815	1883