

1. 北海道 面積 83,456.75km²

人口 5,627,737 人 (男性 2,675,033 人 女性 2,952,704 人)

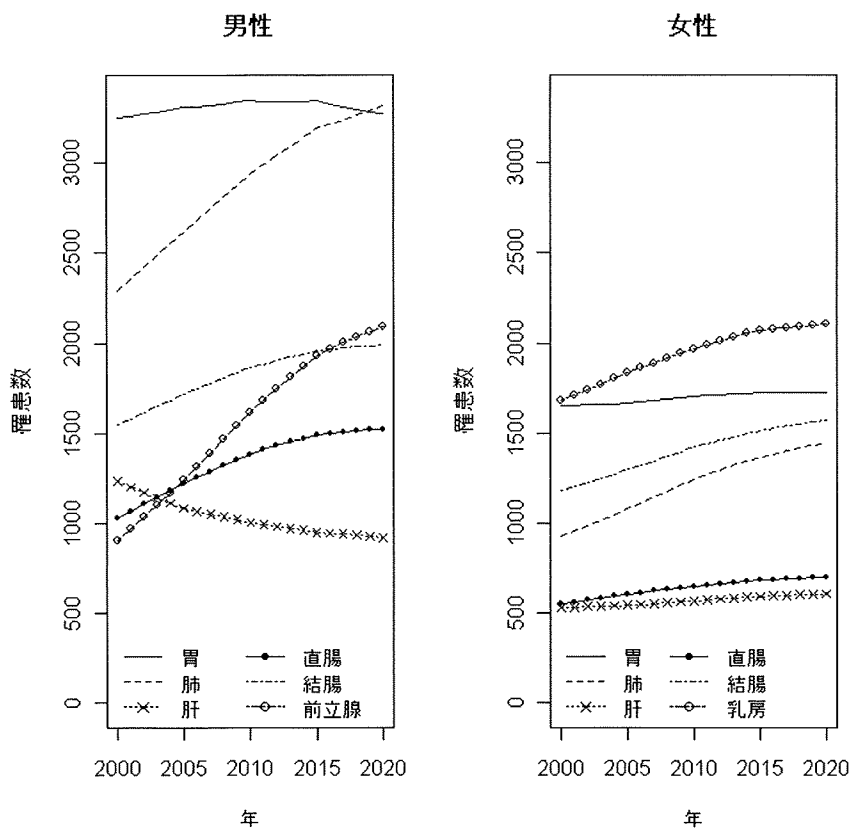


図1. 北海道の罹患者数

表1. 北海道の罹患者数

	2000	2005	2010	2015	2020	
男性	胃	3251	3306	3346	3343	3273
	肺	2290	2616	2937	3189	3314
	肝	1232	1084	1003	950	922
	直腸	1029	1223	1385	1491	1521
	結腸	1546	1718	1861	1960	1992
	前立腺	907	1239	1617	1931	2091
女性	胃	1653	1665	1707	1726	1725
	肺	927	1077	1245	1369	1446
	肝	530	543	569	592	607
	直腸	551	603	651	684	703
	結腸	1182	1297	1422	1515	1575
	乳房	1679	1833	1969	2071	2105

2. 青森 面積 9,644.21km²

人口 1,436,657 人 (男性 679,077 人 女性 757,580 人)

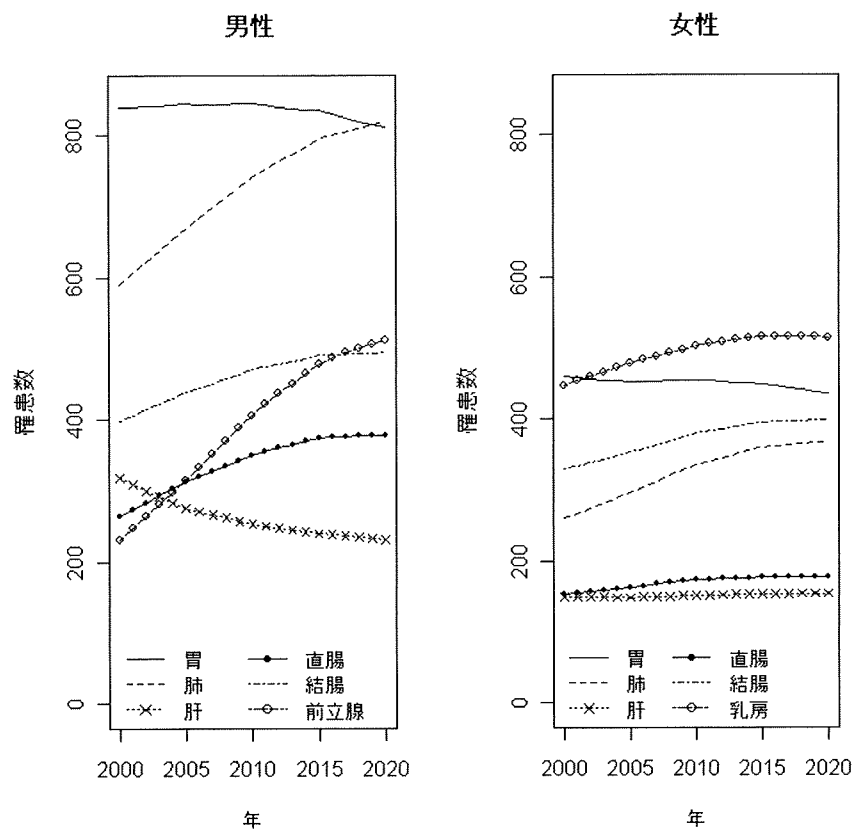


図 2. 青森の罹患者数

表 2. 青森の罹患者数

	2000	2005	2010	2015	2020	
男性	胃	839	845	846	836	812
	肺	591	668	741	795	820
	肝	318	276	253	240	232
	直腸	265	312	351	374	379
	結腸	399	439	471	491	495
	前立腺	232	315	407	479	513
女性	胃	460	453	455	450	436
	肺	260	296	336	360	368
	肝	150	148	151	154	154
	直腸	153	163	173	177	177
	結腸	330	353	380	396	399
	乳房	447	479	503	516	514

3. 岩手 面積 15,278.89km²

人口 1,385,041 人 (男性 663,580 人 女性 721,461 人)

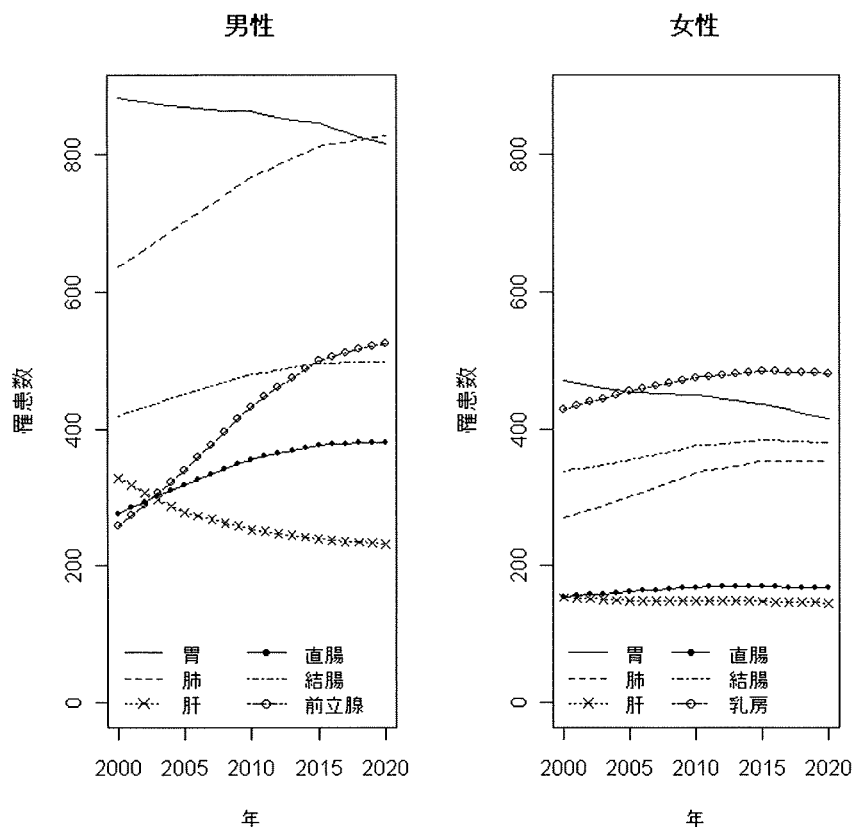


図 3. 岩手の罹患者数

表 3. 岩手の罹患者数

	2000	2005	2010	2015	2020	
男性	胃	882	870	863	846	815
	肺	636	701	767	812	828
	肝	329	278	253	239	232
	直腸	277	319	355	377	380
	結腸	419	451	480	496	497
	前立腺	258	340	433	500	524
女性	胃	470	454	450	437	416
	肺	270	301	335	353	352
	肝	154	149	149	148	146
	直腸	155	162	169	170	167
	結腸	337	354	375	384	380
	乳房	429	454	474	484	480

4. 宮城 面積 6,862.10km²

人口 2,360,218 人 (男性 1,149,172 人 女性 1,211,046 人)

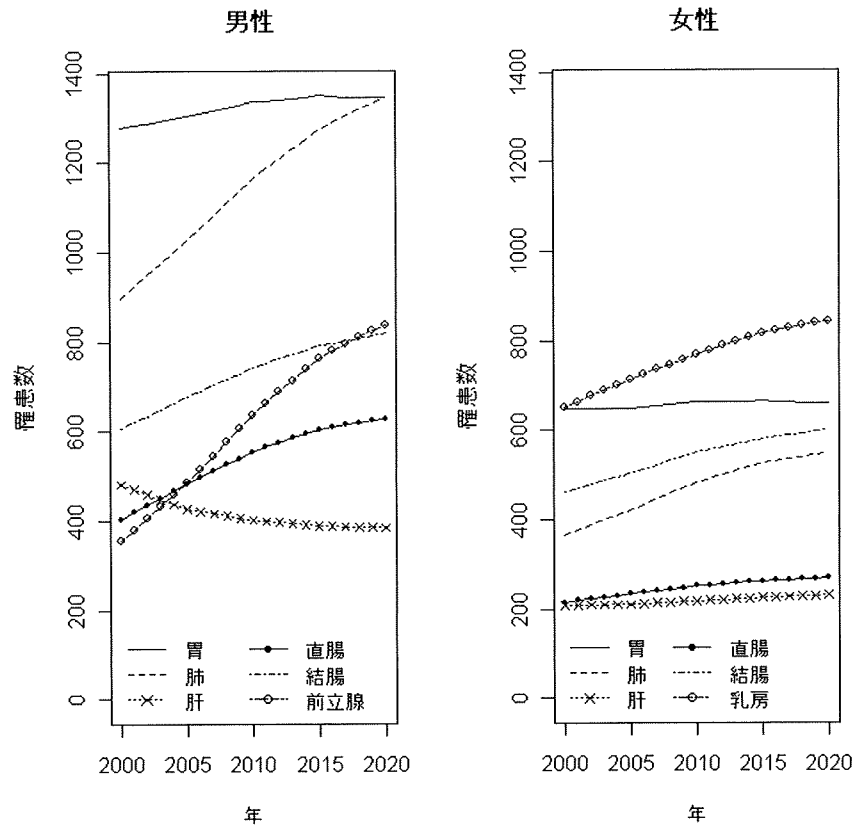


図4. 宮城の罹患者数

表4. 宮城の罹患者数

	2000	2005	2010	2015	2020	
男性	胃	1278	1305	1336	1351	1345
	肺	897	1026	1162	1274	1346
	肝	481	426	401	388	384
	直腸	404	483	554	605	628
	結腸	606	677	742	792	819
	前立腺	354	485	637	762	836
女性	胃	649	649	662	665	660
	肺	365	422	484	526	548
	肝	208	209	217	225	231
	直腸	215	233	251	262	269
	結腸	463	504	550	581	600
	乳房	652	712	769	817	844

5. 秋田 面積 11,636.25km²

人口 1,145,501 人 (男性 540,539 人 女性 604,962 人)

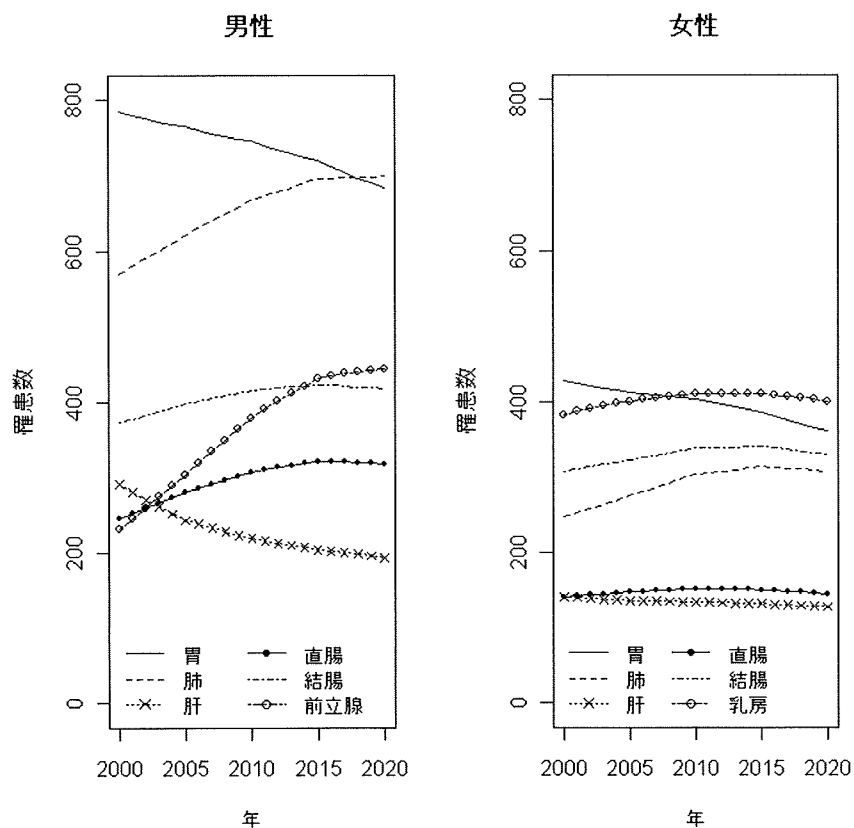


図 5. 秋田の罹患者数

表 5. 秋田の罹患者数

	2000	2005	2010	2015	2020	
男性	胃	784	765	746	720	683
	肺	569	621	667	696	699
	肝	291	243	219	204	194
	直腸	246	280	307	321	317
	結腸	373	397	415	423	417
	前立腺	232	304	379	430	444
女性	胃	428	412	404	386	361
	肺	247	275	303	314	307
	肝	141	136	134	132	128
	直腸	141	147	151	150	145
	結腸	308	323	338	340	330
	乳房	383	401	410	411	400

6. 山形 面積 6,652.11km²

人口 1,216,181 人 (男性 585,023 人 女性 631,158 人)

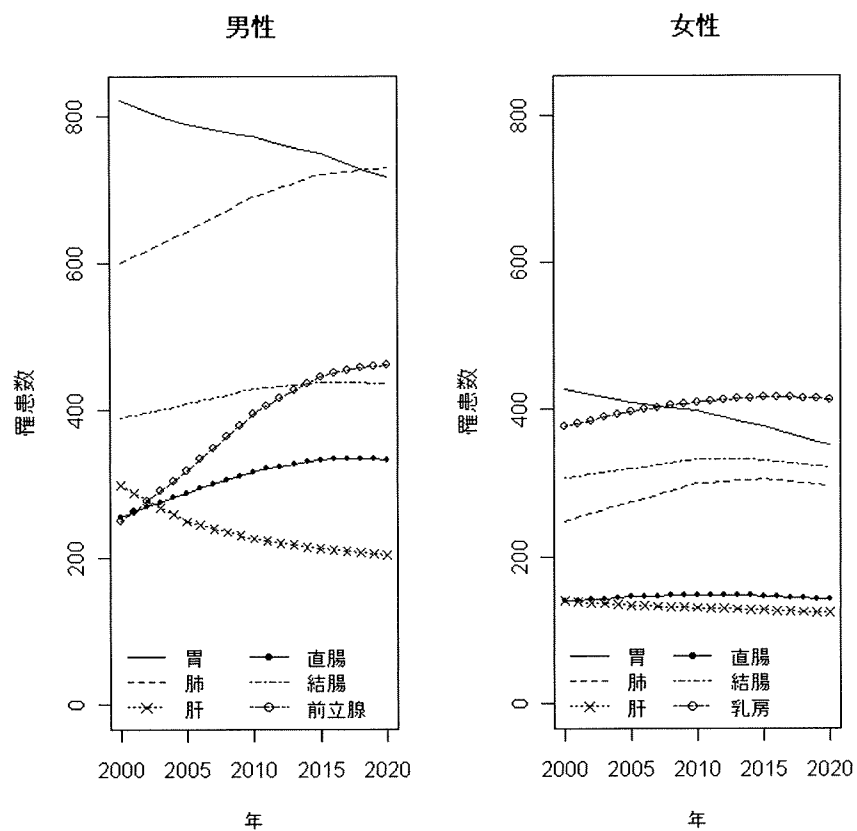


図 6. 山形の罹患者数

表 6. 山形の罹患者数

	2000	2005	2010	2015	2020	
男性	胃	820	789	772	748	717
	肺	600	642	690	721	730
	肝	299	249	226	212	203
	直腸	256	289	317	333	333
	結腸	389	409	429	439	437
	前立腺	250	318	395	446	463
女性	胃	429	410	399	377	352
	肺	249	274	300	305	297
	肝	140	133	131	127	124
	直腸	140	145	149	147	142
	結腸	308	320	333	332	322
	乳房	377	397	411	417	414

7. 福島 面積 13,782.75km²

人口 2,091,319 人 (男性 1,016,724 人 女性 1,074,595 人)

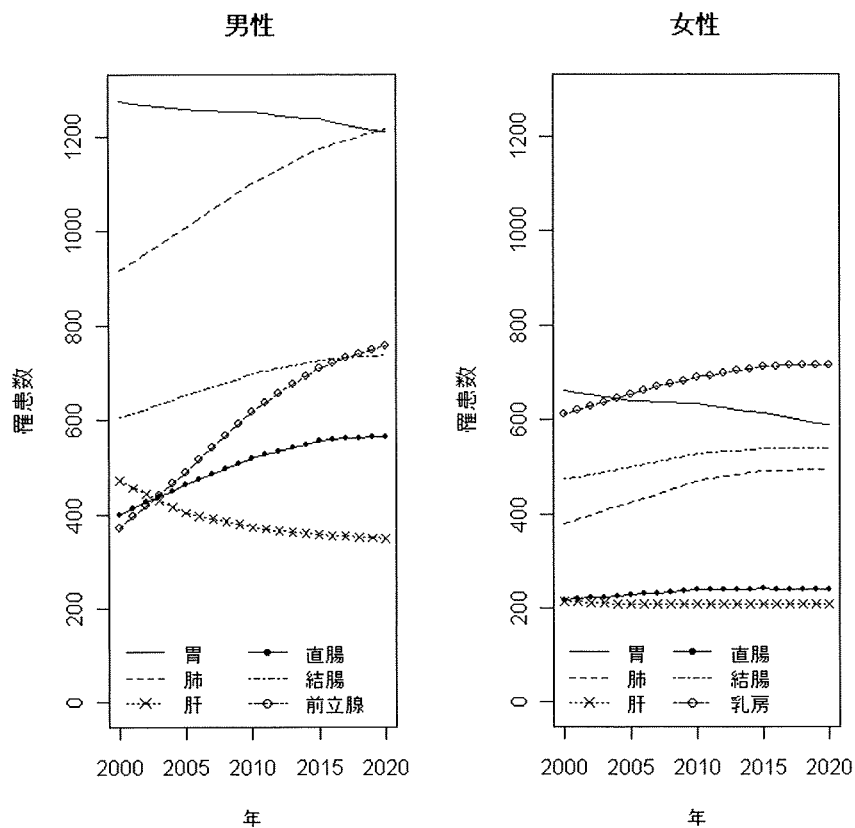


図7. 福島の罹患者数

表7. 福島の罹患者数

		2000	2005	2010	2015	2020
男性	胃	1275	1259	1254	1238	1210
	肺	916	1007	1102	1174	1217
	肝	471	403	372	356	348
	直腸	400	463	518	555	565
	結腸	605	653	697	727	738
	前立腺	372	489	617	711	756
女性	胃	662	641	634	614	589
	肺	380	424	470	492	493
	肝	215	208	208	208	207
	直腸	217	228	238	241	239
	結腸	473	499	528	539	537
	乳房	612	655	689	711	717

8. 茨城 面積 6,095.69km²

人口 2,975,167 人 (男性 1,479,941 人 女性 1,495,226 人)

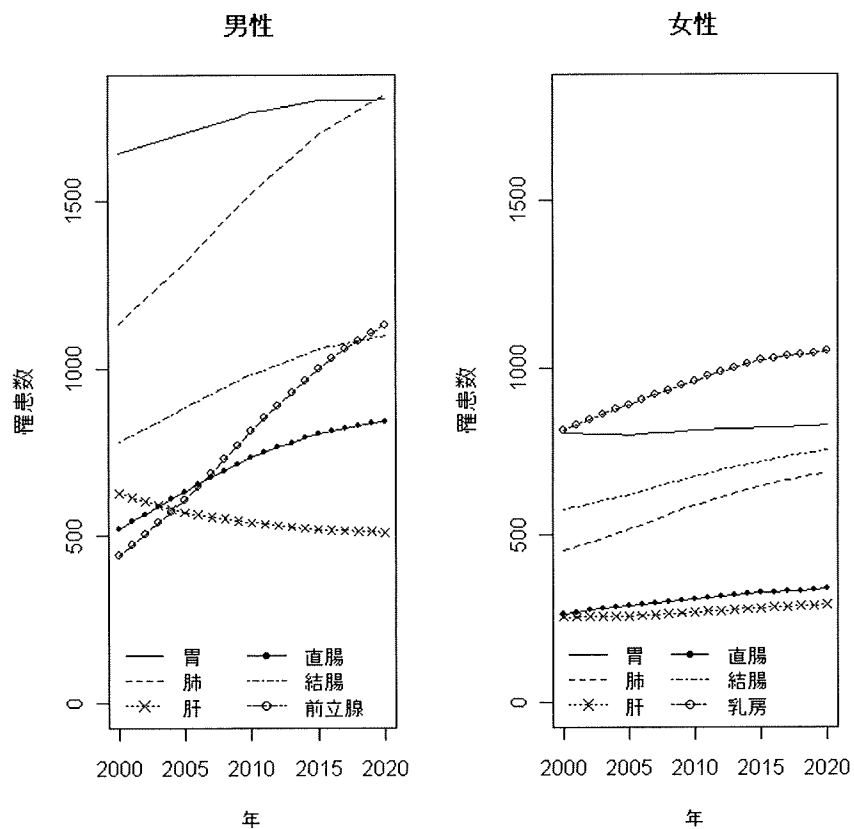


図 8. 茨城の罹患者数

表 8. 茨城の罹患者数

	2000	2005	2010	2015	2020	
男性	胃	1642	1698	1762	1799	1802
	肺	1133	1315	1519	1697	1815
	肝	628	570	539	519	510
	直腸	523	633	734	807	840
	結腸	780	883	981	1056	1098
	前立腺	442	607	812	999	1129
女性	胃	807	798	813	821	827
	肺	455	516	590	646	688
	肝	255	257	269	282	292
	直腸	267	288	310	326	339
	結腸	576	620	676	719	754
	乳房	815	889	961	1020	1048

9. 栃木 面積 6,408.28km²

人口 2,016,631 人 (男性 1,002,114 人 女性 1,014,517 人)

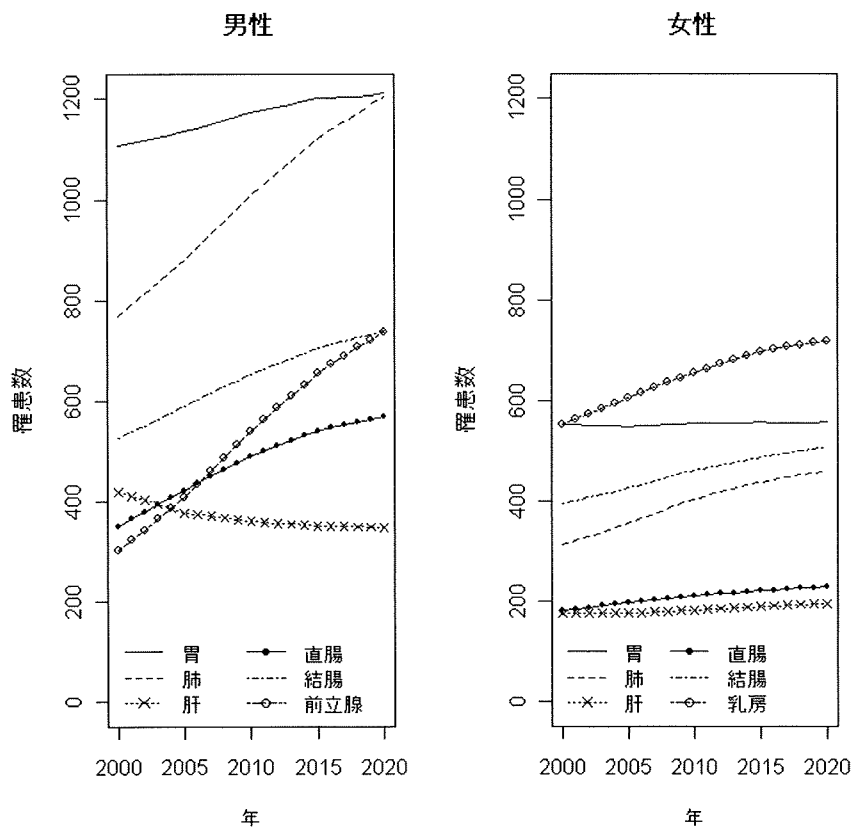


図9. 栃木の罹患者数

表9. 栃木の罹患者数

		2000	2005	2010	2015	2020
男性	胃	1107	1134	1174	1201	1211
	肺	768	879	1006	1121	1204
	肝	418	377	360	350	348
	直腸	351	422	489	540	567
	結腸	525	589	653	705	738
	前立腺	302	409	538	655	735
女性	胃	553	548	556	557	557
	肺	312	356	404	438	461
	肝	176	176	183	190	196
	直腸	183	197	211	221	229
	結腸	395	426	461	487	507
	乳房	554	605	655	697	719

10. 群馬 面積 6,363.16km²

人口 2,024,135 人 (男性 996,346 人 女性 1,027,789 人)

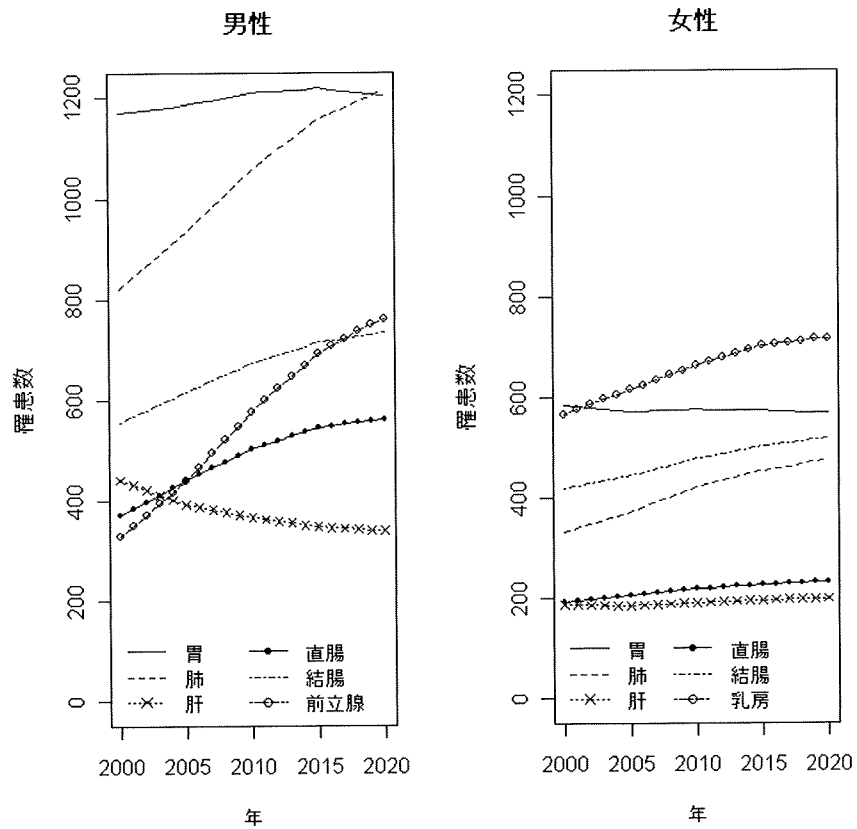


図 10. 群馬の罹患者数

表 10. 群馬の罹患者数

	2000	2005	2010	2015	2020	
男性	胃	1169	1185	1210	1219	1205
	肺	821	931	1055	1156	1214
	肝	441	392	366	347	339
	直腸	370	439	501	544	561
	結腸	556	616	673	714	733
	前立腺	328	440	575	691	759
女性	胃	585	571	575	573	568
	肺	333	372	420	453	474
	肝	187	185	190	196	199
	直腸	193	205	218	226	232
	結腸	418	444	478	502	518
	乳房	567	615	662	701	717

11. 埼玉 面積 3,767.09km²

人口 7,054,243 人 (男性 3,554,843 人 女性 3,499,400 人)

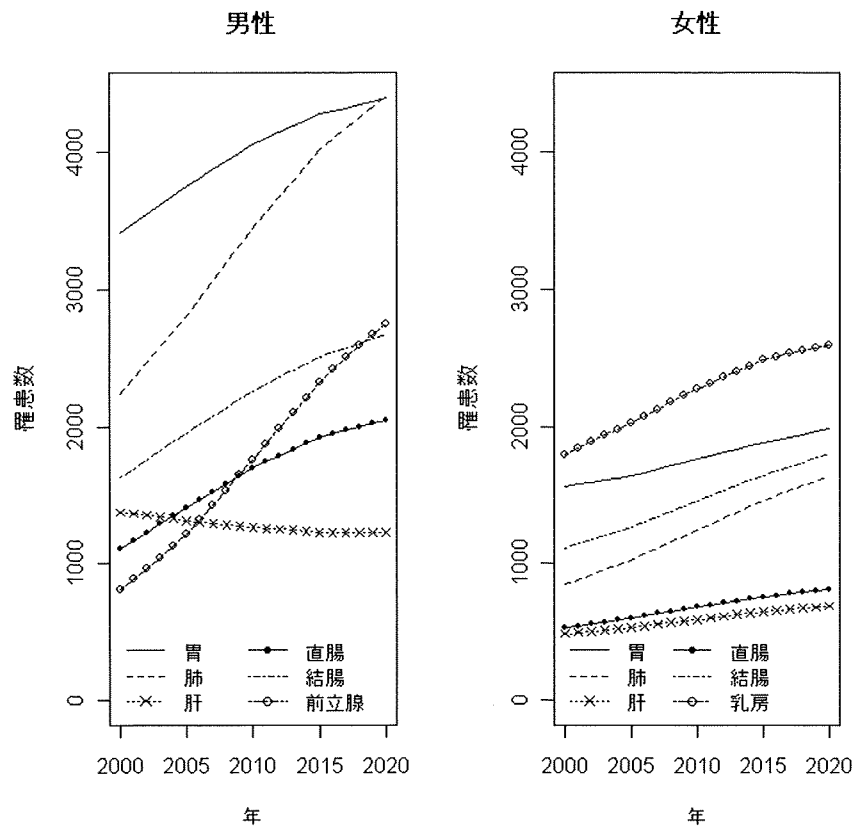


図 11. 埼玉の罹患数

表 11. 埼玉の罹患数

		2000	2005	2010	2015	2020
男性	胃	3415	3745	4058	4283	4394
	肺	2241	2807	3444	4015	4405
	肝	1375	1314	1266	1227	1230
	直腸	1107	1412	1697	1920	2048
	結腸	1628	1951	2258	2510	2672
	前立腺	811	1213	1757	2324	2750
女性	胃	1564	1638	1763	1883	1985
	肺	849	1024	1247	1461	1643
	肝	488	533	593	647	691
	直腸	532	605	683	755	816
	結腸	1115	1269	1458	1644	1807
	乳房	1798	2028	2272	2485	2597

12. 千葉 面積 5,081.91km²

人口 6,056,462 人 (男性 3,029,486 人 女性 3,026,976 人)

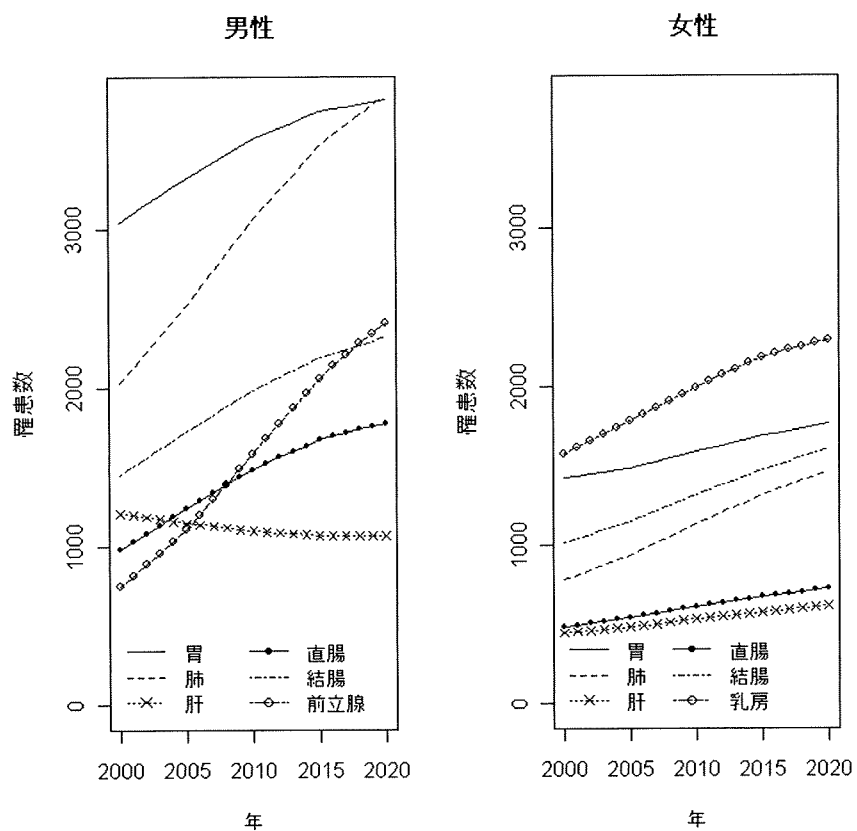


図 12. 千葉の罹患者数

表 12. 千葉の罹患者数

	2000	2005	2010	2015	2020	
男性	胃	3042	3313	3564	3738	3816
	肺	2030	2517	3051	3522	3837
	肝	1209	1146	1102	1066	1066
	直腸	981	1244	1486	1672	1776
	結腸	1450	1725	1982	2190	2320
	前立腺	750	1112	1585	2061	2405
女性	胃	1426	1484	1591	1689	1767
	肺	783	938	1134	1316	1466
	肝	448	483	533	579	615
	直腸	481	545	612	674	724
	結腸	1017	1151	1317	1474	1608
	乳房	1576	1779	1995	2184	2288

13. 東京 面積 2,102.95km²

人口 12,576,601 人 (男性 6,264,895 人 女性 6,311,706 人)

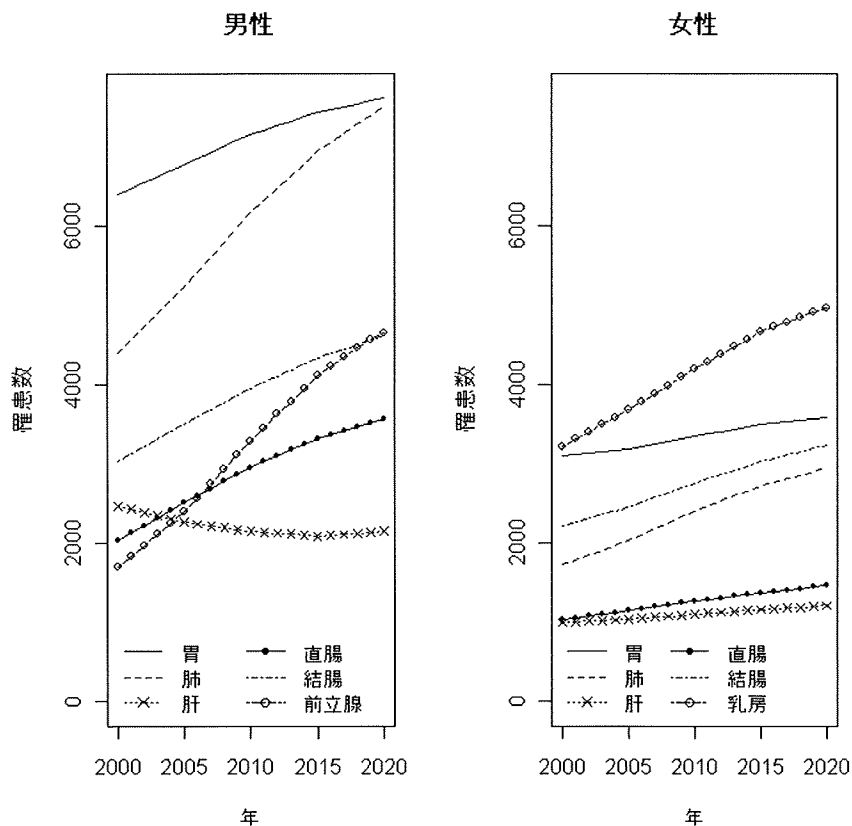


図 13. 東京の罹患数

表 13. 東京の罹患数

	2000	2005	2010	2015	2020	
男性	胃	6390	6765	7146	7429	7614
	肺	4399	5235	6154	6939	7488
	肝	2466	2265	2150	2089	2145
	直腸	2033	2510	2957	3317	3564
	結腸	3035	3503	3953	4333	4620
	前立腺	1704	2401	3288	4109	4654
女性	胃	3105	3183	3354	3493	3584
	肺	1731	2032	2406	2720	2943
	肝	996	1036	1102	1161	1211
	直腸	1037	1149	1269	1374	1462
	結腸	2216	2456	2756	3025	3241
	乳房	3218	3681	4193	4659	4963
	前立腺					

14. 神奈川 面積 2,415.85km²

人口 8,791,597 人 (男性 4,444,555 人 女性 4,347,042 人)

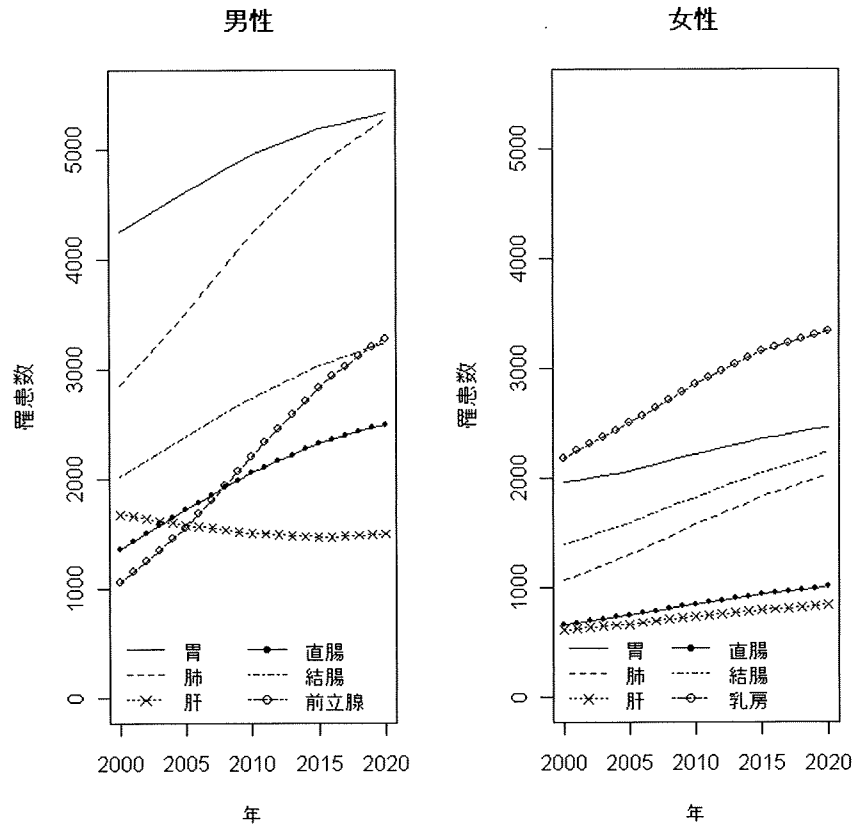


図 14. 神奈川の罹患者数

表 14. 神奈川の罹患者数

	2000	2005	2010	2015	2020	
男性	胃	4257	4614	4948	5195	5341
	肺	2853	3510	4224	4848	5281
	肝	1680	1578	1511	1471	1502
	直腸	1367	1724	2057	2325	2498
	結腸	2024	2392	2742	3035	3244
	前立腺	1062	1562	2207	2839	3284
女性	胃	1963	2064	2221	2359	2466
	肺	1074	1300	1577	1831	2032
	肝	620	670	736	795	844
	直腸	663	754	849	937	1010
	結腸	1398	1593	1828	2050	2237
	乳房	2186	2504	2851	3158	3338

15. 新潟 面積 10,363.64km²

人口 2,431,459 人 (男性 1,176,919 人 女性 1,254,540 人)

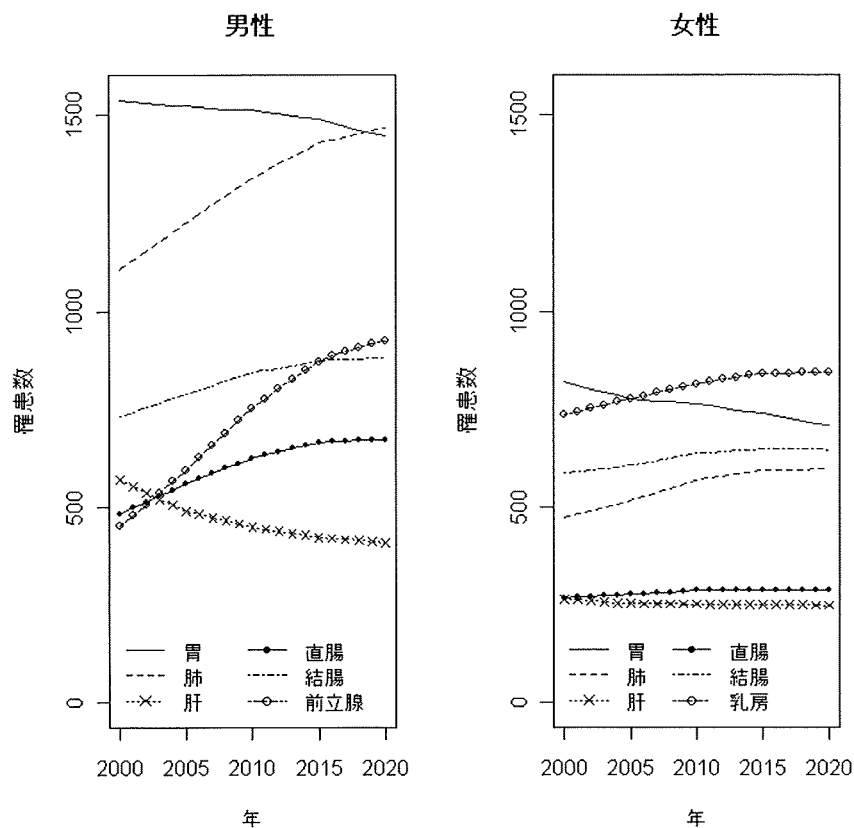


図 15. 新潟の罹患者数

表 15. 新潟の罹患者数

	2000	2005	2010	2015	2020	
男性	胃	1539	1524	1515	1492	1447
	肺	1108	1224	1340	1429	1468
	肝	571	490	449	424	408
	直腸	483	561	625	665	673
	結腸	731	791	842	875	881
	前立腺	452	595	752	872	926
女性	胃	819	778	764	738	708
	肺	475	516	569	594	597
	肝	265	253	252	251	249
	直腸	267	276	286	288	286
	結腸	588	606	637	648	647
	乳房	735	776	814	840	842

16. 富山 面積 2,045.77km²

人口 1,111,729 人 (男性 535,617 人 女性 576,112 人)

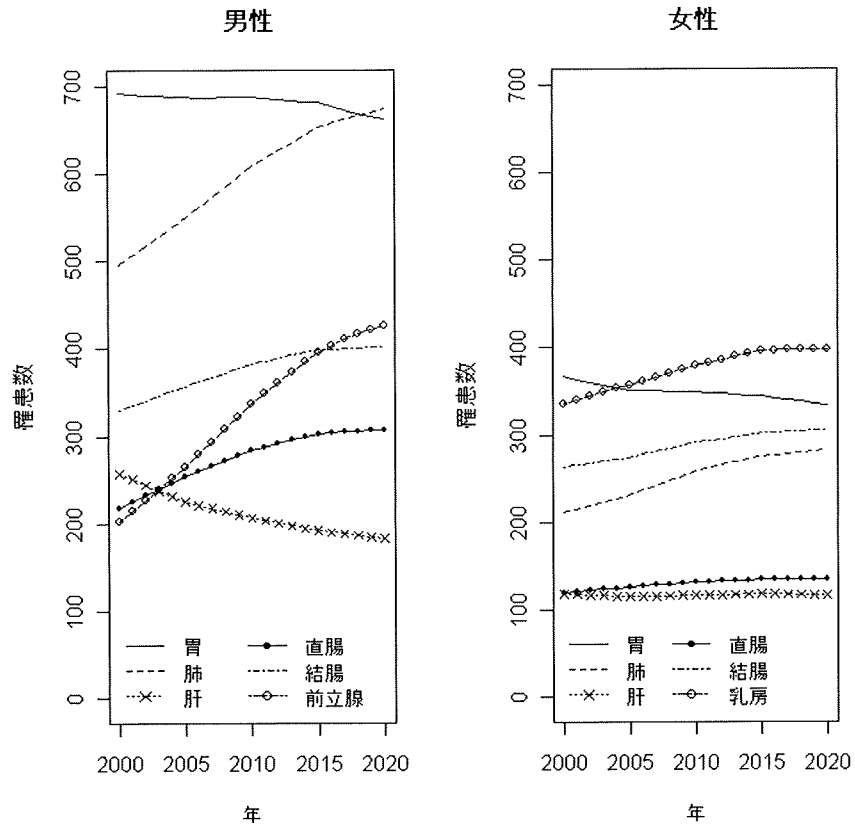


図 16. 富山の罹患者数

表 16. 富山の罹患者数

	2000	2005	2010	2015	2020	
男性	胃	693	687	688	681	663
	肺	496	548	608	654	674
	肝	258	225	207	192	184
	直腸	218	254	284	303	307
	結腸	330	357	383	399	403
	前立腺	203	265	337	396	427
女性	胃	367	351	350	345	335
	肺	211	232	259	276	283
	肝	118	115	117	118	117
	直腸	121	126	132	135	135
	結腸	264	274	291	302	306
	乳房	336	357	379	396	397

17. 石川 面積 4,185.58km²

人口 1,174,026 人 (男性 567,060 人 女性 606,966 人)

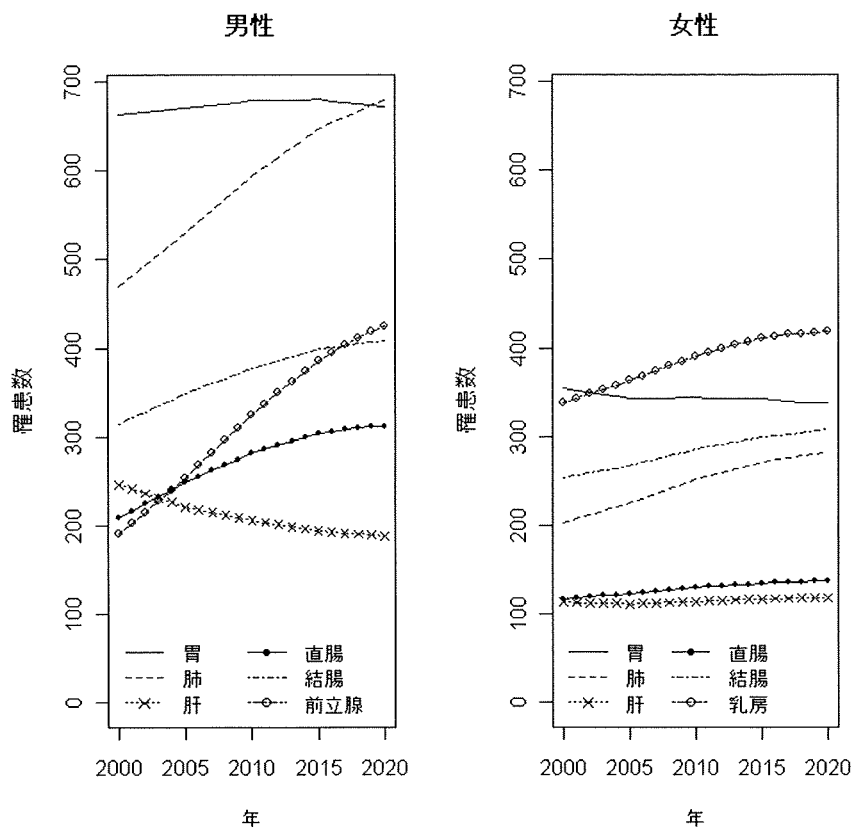


図 17. 石川の罹患者数

表 17. 石川の罹患者数

	2000	2005	2010	2015	2020	
男性	胃	663	671	679	681	672
	肺	470	530	593	647	679
	肝	246	221	206	194	188
	直腸	209	248	281	304	312
	結腸	315	349	377	399	409
	前立腺	191	254	324	386	425
女性	胃	355	343	344	342	338
	肺	203	225	252	272	283
	肝	113	111	114	117	118
	直腸	117	123	130	135	138
	結腸	254	267	286	300	308
	乳房	338	363	390	412	419

18. 福井 面積 4,189.59km²

人口 821,592 人 (男性 397,271 人 女性 424,321 人)

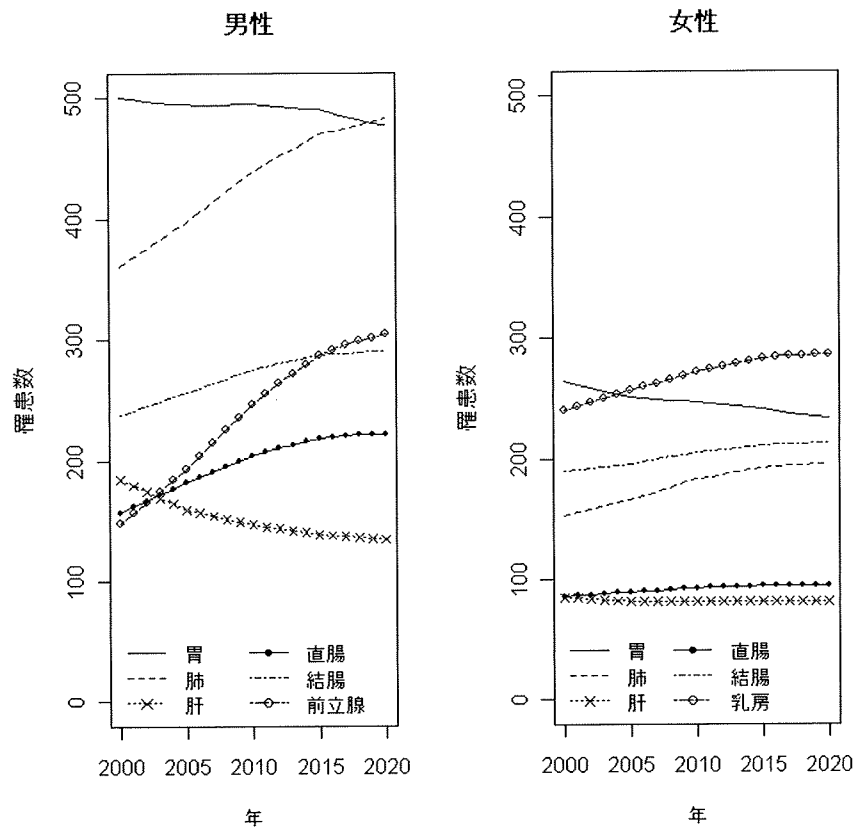


図 18. 福井の罹患者数

表 18. 福井の罹患者数

	2000	2005	2010	2015	2020	
男性	胃	501	495	495	491	477
	肺	361	397	438	469	483
	肝	185	159	147	138	134
	直腸	157	182	204	218	222
	結腸	238	257	275	288	290
	前立腺	148	193	247	287	304
女性	胃	264	251	247	241	233
	肺	153	166	183	192	196
	肝	85	81	81	82	81
	直腸	86	89	93	94	95
	結腸	189	195	205	211	213
	乳房	240	256	271	283	286

19. 山梨 面積 4,201.17km²

人口 884,515 人 (男性 433,569 人 女性 450,946 人)

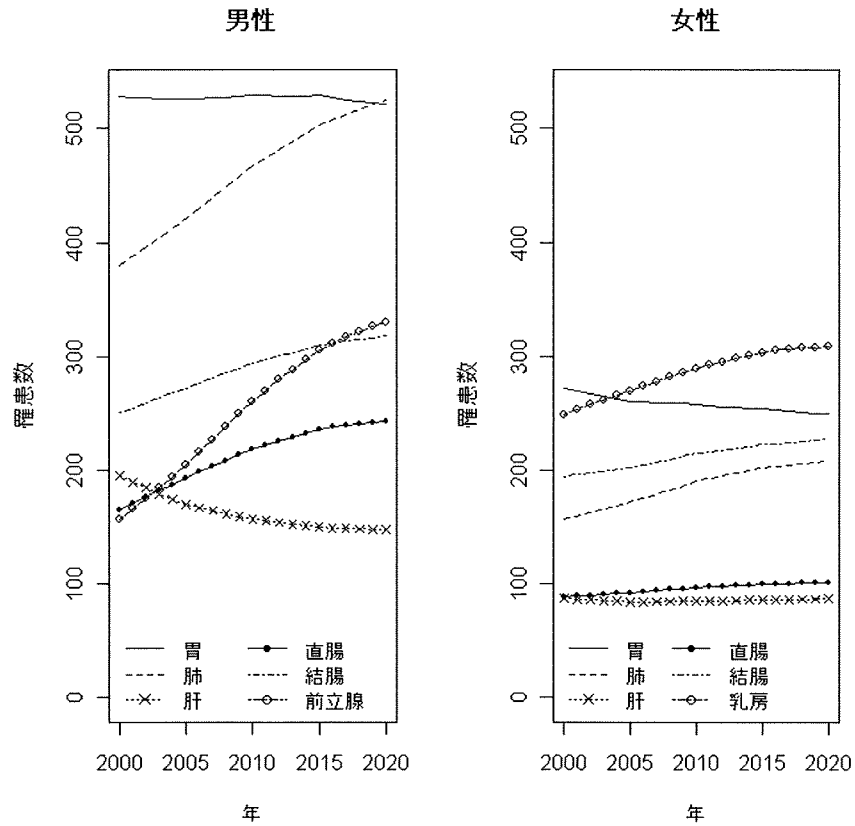


図 19. 山梨の罹患者数

表 19. 山梨の罹患者数

		2000	2005	2010	2015	2020
男性	胃	528	526	530	529	522
	肺	380	420	466	503	525
	肝	195	169	157	150	148
	直腸	166	193	218	236	243
	結腸	250	272	294	310	318
	前立腺	156	204	260	306	330
女性	胃	272	260	258	254	249
	肺	157	172	190	202	209
	肝	87	84	85	86	87
	直腸	89	92	97	100	102
	結腸	195	202	215	223	228
	乳房	249	270	290	304	309

20. 長野 面積 13,104.95km²

人口 2,196,114 人（男性 1,068,203 人 女性 1,127,911 人）

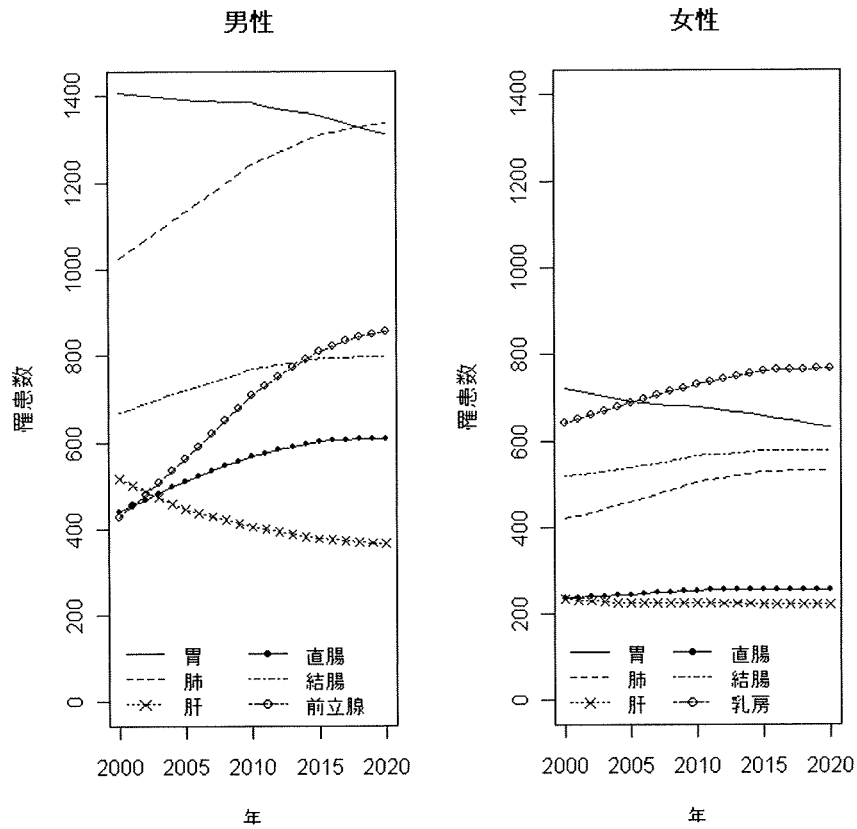


図 20. 長野の罹患者数

表 20. 長野の罹患者数

	2000	2005	2010	2015	2020	
男性	胃	1409	1393	1386	1357	1313
	肺	1026	1132	1241	1310	1338
	肝	516	445	404	377	364
	直腸	440	509	568	601	609
	結腸	669	722	769	794	799
	前立腺	428	561	708	811	857
女性	胃	723	689	680	658	633
	肺	419	458	505	528	533
	肝	233	224	224	223	220
	直腸	235	244	253	256	256
	結腸	518	537	565	577	578
	乳房	642	686	730	761	767