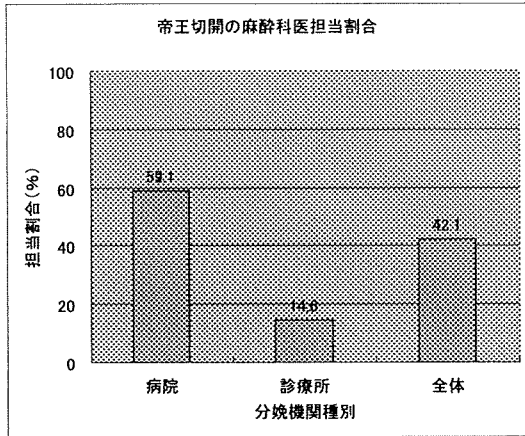


医が麻酔を担当する帝王切開の割合は42.1%であった(図32)。

図32: 帝王切開術における麻酔科医担当割合



「帝王切開術の麻酔はすべて麻酔科医が担当すべきか」との問いに対する回答を、分娩機関種別に示す(図33)。「はい」と回答したのは、病院の57%(図34)、診療所の44%であった(図35)。「はい」または「いいえ」との回答に対してその理由を尋ねたところ、「いいえ」(麻酔科医がすべての帝王切開の麻酔を担当すべきだとは思わない)と回答しながらも、理想的には麻酔科医が担当すべきだが、現実的には経済的・人的理由により無理だ、との意見も少なくなかった。

図33: 帝王切開術の麻酔はすべて麻酔科医が担当すべきか?

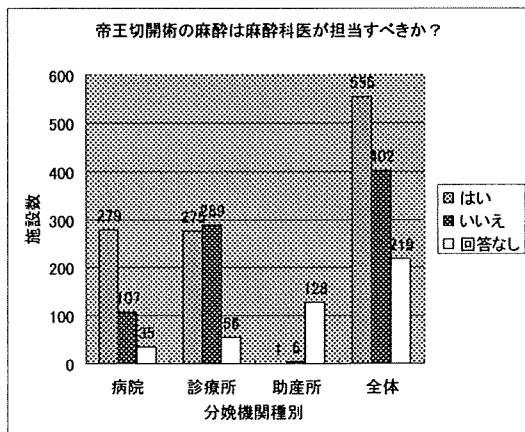


図34: 帝王切開術の麻酔はすべて麻酔科医が担当すべきか—病院の回答

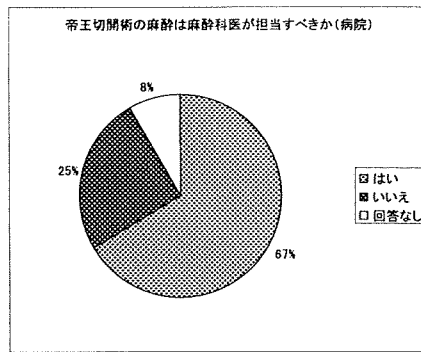
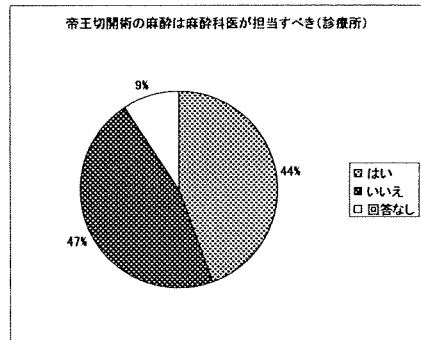


図35: 帝王切開術の麻酔はすべて麻酔科医が担当すべきか—診療所の回答



⑤ 帝王切開術の麻酔法

帝王切開術の麻酔法について、麻酔法別の実施頻度について調査した。麻酔法の分類は、脊髄くも膜下麻酔単独、硬膜外麻酔単独、全身麻酔単独、その他、とした。その他の麻酔法の中では、脊髄くも膜下麻酔硬膜外麻酔併用法(脊硬麻法)の使用が多いため、別途に実施頻度を調査した。

病院においては、脊髄くも膜下麻酔をほぼ全例で用いる施設が最も多く、全く用いない施設が続いている(図36)。それらの施設では脊硬麻法を施行しているものと考えられる。

硬膜外麻酔単独で行っている施設はほとんどなかったが、100%に施行している施設も7施設あった(図37)。

全身麻酔の実施頻度は大部分の施設で10%以下であったが、100%に用いている施設が7施設あった(図3

8)。

図 36: 病院における脊髄くも膜下麻酔の実施頻度

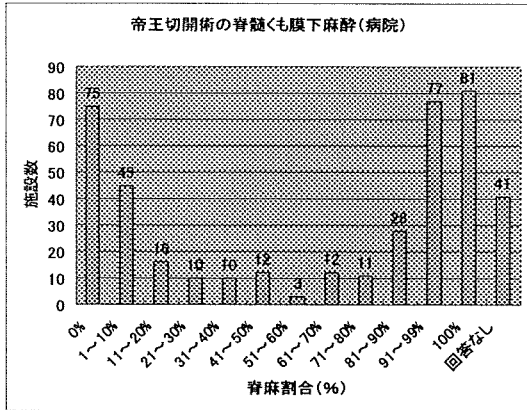


図 37: 病院における硬膜外麻酔の実施頻度

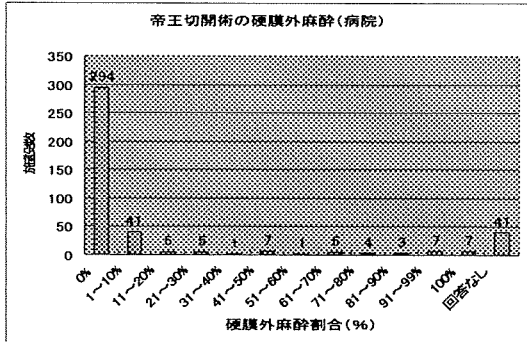
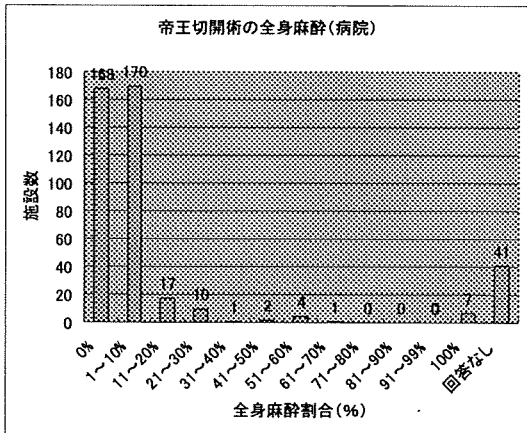


図 38: 病院における全身麻酔の実施頻度



診療所においては、脊髄くも膜下麻酔をほぼ全例で用いる施設が最も多く、全く用いない施設が続いている(図 39)。これは病院とほぼ同様の傾向であった。

硬膜外麻酔単独で行っている施設はほとんどなかったが、100%に施行

している施設も 54 施設あった(図 40)。

全身麻酔の実施頻度は大部分の施設で 0%であったが、100%に用いている施設が 21 施設あった(図 41)。

図 39: 診療所における脊髄くも膜下麻酔の実施頻度

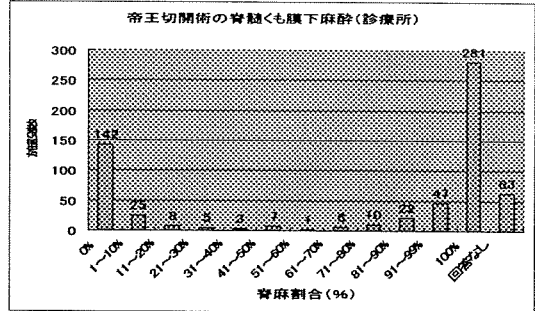


図 40: 診療所における硬膜外麻酔の実施頻度

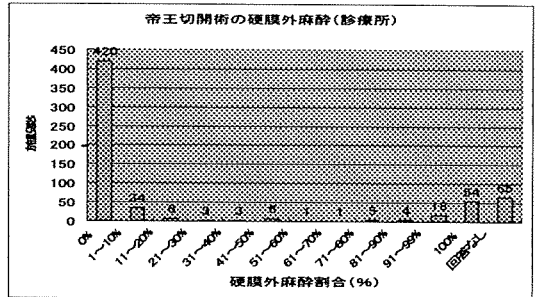
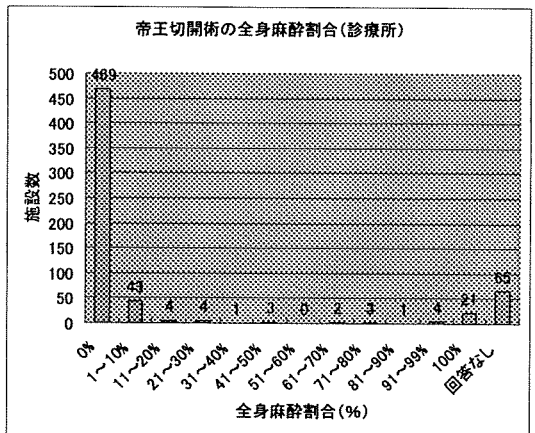


図 41: 診療所における全身麻酔の実施頻度



「その他の麻酔法」を選択した施設の中で、脊硬麻を実施している施設にその実施頻度を調査したところ、病院においても診療所においても 100%の症例で用いている施設が圧倒的に多かった。

図 42: 病院における脊硬麻の実施頻度

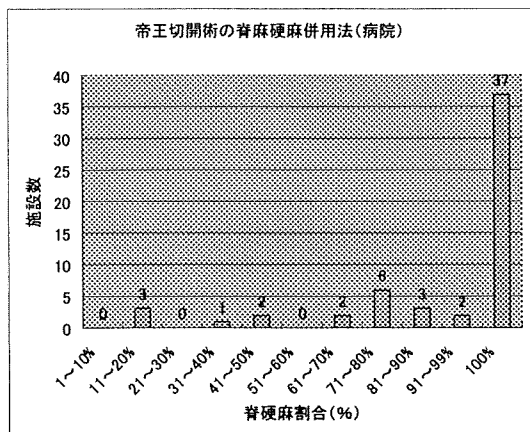
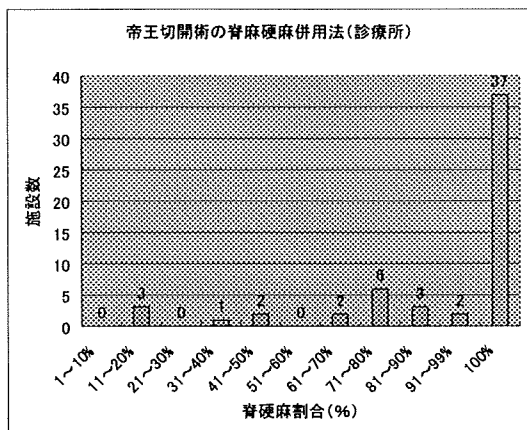


図 43: 診療所における脊硬麻の実施頻度



⑥ 硬膜外無痛分娩

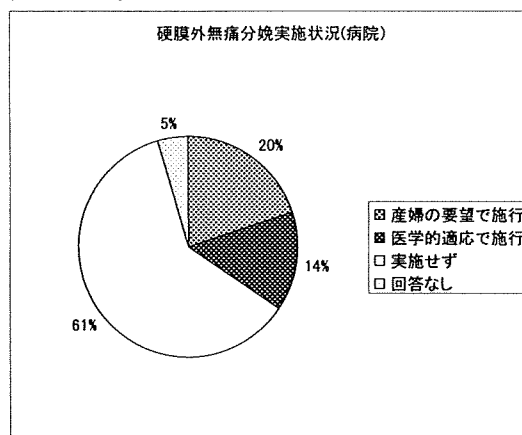
硬膜外無痛分娩がわが国でどれくらいの施設で行われており、どれくらいの割合の妊婦がその恩恵を受けているかについての基礎的データがこれまで欠落しており、諸外国との比較が困難であった。今回調査対象とした産科医療補償制度には 90%以上の施設が登録しており、ほぼすべての分娩施設を対象とした調査は今回が初めてである。

硬膜外無痛分娩を実施しているか、またどのような適応で行っているかを調査した。医学的適応に限定するよりは産婦の希望で実施する方が適応は広いと考えられるため、医学的適応と産婦の希望のいずれでも実施していると回答した施設は、産婦の希望での

実施群に分類した。

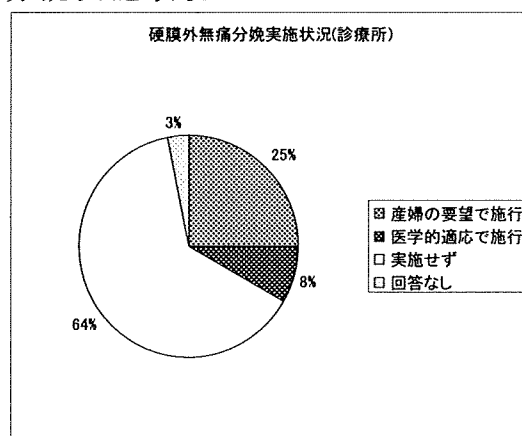
病院での硬膜外無痛分娩実施状況を図 44 に示す。実施していない施設が最も多く、産婦の希望で実施している施設が 20%、医学的適応で実施している施設が 14%であった。

図 44: 病院における硬膜外無痛分娩実施状況



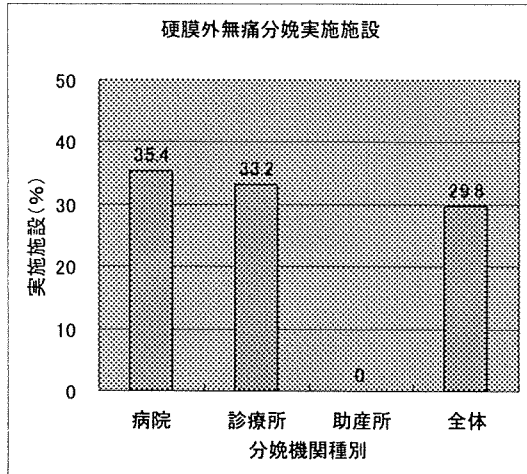
診療所における硬膜外無痛分娩実施状況を図 45 に示す。病院での実施状況と大差はないが、産婦の希望で実施している施設が増えている。硬膜外無痛分娩が医学的適応となる患者は診療所では少ないためと考えられる。

図 45: 診療所における硬膜外無痛分娩実施状況



上記のデータから、硬膜外無痛分娩を実施している施設を、分娩機関種別に図 46 に示す。病院でも診療所でも、およそ 3 割の施設で硬膜外無痛分娩を提供できることが分かる。

図 46:分娩機関種別にみた硬膜外無痛分娩実施施設割合



分母は今回調査に回答した施設数である。

硬膜外無痛分娩を実施している施設では、どのぐらいの割合の妊婦に施行しているのかを、病院と診療所の別と、適応別に検討した。病院においても診療所においても、硬膜外無痛分娩は極めて限定された妊婦に行われていることが分かった。

図 47:病院における硬膜外無痛分娩率

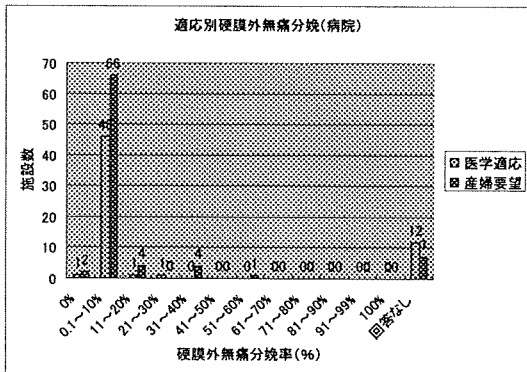
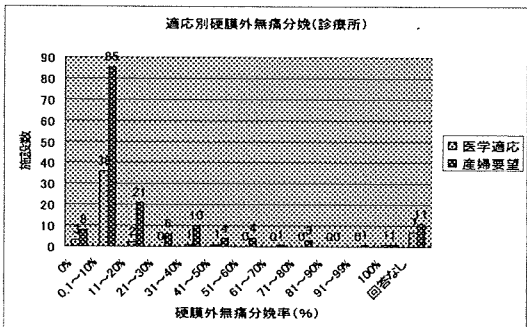
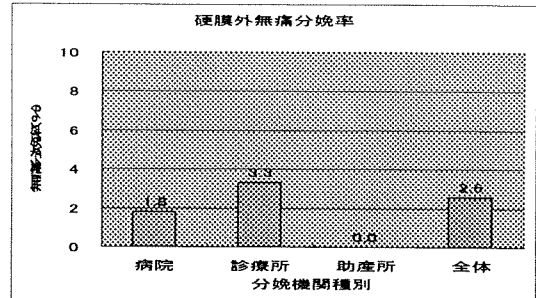


図 48:診療所における硬膜外無痛分娩率



硬膜外無痛分娩率を、分娩機関種別の総分娩数と硬膜外無痛分娩総数から計算すると、図 49 に示すとおりである。病院での硬膜外無痛分娩率は 1.8%と低く、診療所の 3.3%を下回っている。日本全体での硬膜外無痛分娩率は 2.6%であった。

図 49:分娩機関別にみた硬膜外無痛分娩率



分母は総分娩数、分子は硬膜外無痛分娩数である。

「硬膜外無痛分娩は麻酔科医が担当すべきか」との質問に対しては、病院では「はい」と回答した施設は 28% (図 50)、診療所では 34%にとどまった(図 51)。前述した「帝王切開術の麻酔を麻酔科医がすべて担当すべきか」との質問に「はい」と回答した施設 (図 34, 35) のほぼ半分であった。

図 50:硬膜外無痛分娩は麻酔科医が担当すべきか—病院の回答

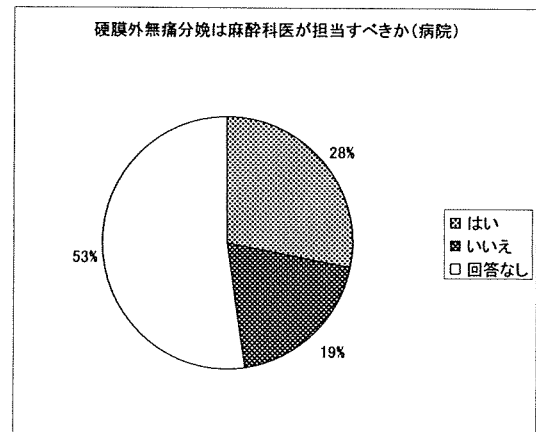
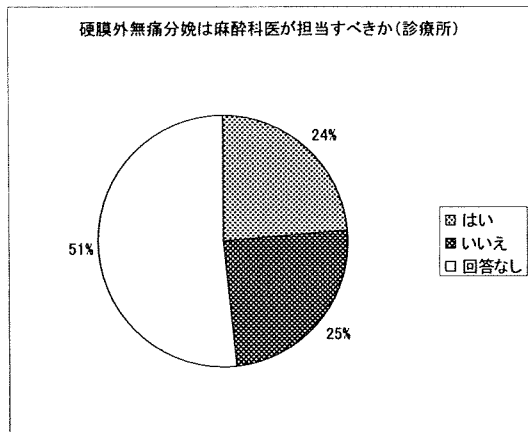


図 51:硬膜外無痛分娩は麻酔科医が担当すべきか—診療所の回答

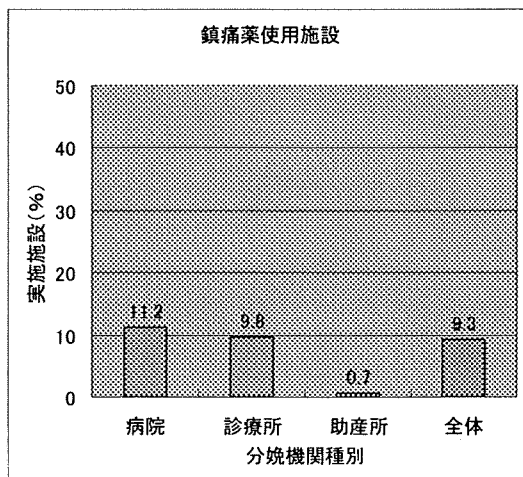


⑦ 鎮痛薬投与による無痛分娩

分娩時の産痛緩和法として、欧米では鎮痛薬の筋注が広く行われている。日本ではさらに鎮静薬や全身麻酔薬を組み合わせた、いわゆる「バランス麻酔」が以前よりおこなわれてきた。そこで産痛緩和目的での鎮痛薬全身投与法は現在どの程度行われているのかを調査した。

鎮痛薬による無痛分娩の実施状況を分娩機関種別に調査したところ、病院においても診療所においても約85%の施設では実施されていなかった(図52)。助産所の0.7%が鎮痛薬投与をしていると回答した。

図 52: 鎮痛薬による無痛分娩実施施設



分母は調査に回答した施設数である。

図 53: 病院における鎮痛薬投与無痛分娩実施状況

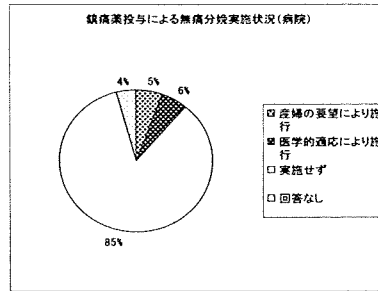
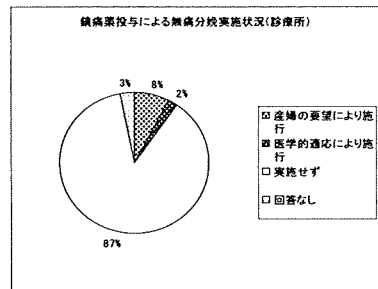
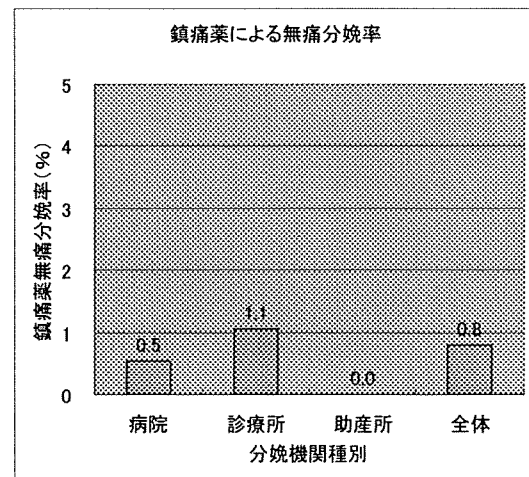


図 54: 診療所における鎮痛薬投与無痛分娩実施状況



鎮痛薬全身投与による無痛分娩率は、全国で0.8%と極めて低かった(図55)。

図 55: 鎮痛薬投与による無痛分娩率



分母は分娩機関種別の総分娩数、分子は鎮痛薬全身投与による無痛分娩総数である。

⑧ 麻酔関連ヒヤリ・ハット事例

麻酔関連のヒヤリ・ハット事例の有無と内容を、分娩機関種別に調査した。ヒヤリ・ハット事例の項目は、日本麻

酔科学会偶発症例調査に用いられている偶発症例調査項目を用いた。数値を伴う項目の適宜は、以下の通りである。

高血圧：収縮期圧 200mmHg 以上

頻脈：150/分以上

低血圧：収縮期圧 60mmHg 以下

徐脈：40/分以下

SpO2 低下：80%以下

PaO2 低下：60mmHg 以下

なお、大量出血の定義は日本麻酔科学会の調査では 4000ml 以上を用いているが、今回の調査では 2000ml 以上とした。

麻酔関連ヒヤリ・ハット事例の発生状況について、年平均の発生数と 2007 年の発生数を調査した。

ヒヤリ・ハット事例の年平均発生数の平均値は、病院が 5.7 件（中央値 2 件）、診療所が 1.2 件（中央値 0 件）であった。2007 年のヒヤリ・ハット事例の発生数は、病院の平均で 5.3 件（中央値 1 件）、診療所の平均で 3.3 件（中央値 0 件）であった。病院全体では 2007 年に 625 件のヒヤリ・ハット事例が発生し、診療所全体では 283 件の事例が発生した。しかし、2007 年の事例数を回答しなかった施設が病院の 72%、診療所の 67% 存在したことは、発生数は少なくとも今回の調査結果以上であると推定される。

分娩機関種別のヒヤリ・ハット事例発生状況を図 56, 57 に示す。

図 56：病院における 2007 年のヒヤリ・ハット事例の有無

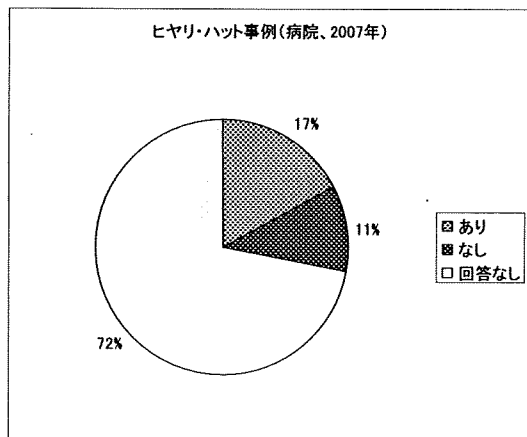
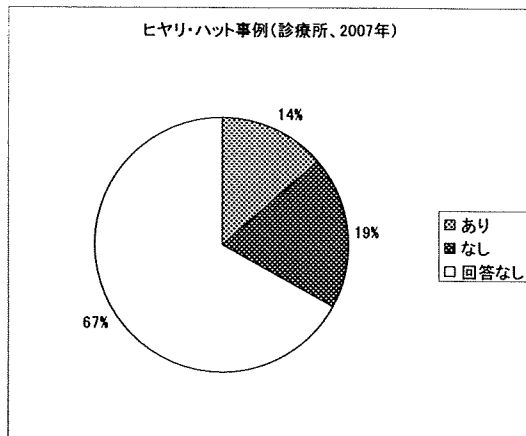


図 57：診療所における 2007 年のヒヤリ・ハット事例の有無



2007 年におけるヒヤリ・ハット事例の内訳を図 58 に示す。総じて病院に発生が多いが、今回の調査対象となった病院では帝王切開数が 44400 件行われたのに対して、診療所では 27253 件行われていたことから分かるように、麻酔を必要とする帝王切開が病院に多いことが背景にあるだろう。

図 58：麻酔関連ヒヤリ・ハット事例

	病院	診療所	全体
誤嚥	15	1	16
挿管困難	70	9	79
歯牙損傷	62	2	64
高血圧	69	13	82
頻脈	51	37	88
低血圧	103	78	181
徐脈	60	10	70
大量出血	113	51	164
心停止	30	2	32
脈有りVT	5	2	7
ST変化	18	1	19
肺塞栓	22	6	28
羊水塞栓	6	3	9
SpO2低下	41	22	63
PaO2低下	12	1	13
術中死亡	5	0	5
過量投与	11	7	18
局麻中毒	9	16	25
全脊麻	5	6	11

D. 考察

今回の調査対象は、施設数にして病院の40%(421施設)、診療所の44.1%(620施設)、助産所の44.6%(135施設)であり、ほぼ同様の回答率だった。したがって、わが国における分娩場所の比率をよく反映した調査だったと言える。

調査対象となった分娩数は、病院が188747件(18万8千件)、診療所が208742件(20万8千件)、助産所が4158件とであった。診療所が病院のほぼ倍存在し、病院よりもやや多い分娩数を取り扱っていることが分かる。

対照的に帝王切開術は、今回の調査対象となったのは病院で44400件、診療所で27253件だった。帝王切開は病院が診療所の約6割多い。

これらの診療を担う医師のマンパワーについては、産科医が不足している施設が病院の73%、診療所の53%を占めた。その充足には2-3人の産婦人科医でほぼ十分なことは明らかな材料だった。

麻酔科医師の充足度については、病院の71%、診療所の42%が不足しており、産科医の不足とほぼ同様であった。麻酔科医も1-2人補充できれば状況はかなり改善されることが示された。診療所の方が麻酔科医不在の施設が多いにもかかわらず、診療所の方が麻酔科充足度が高いという結果だったのは、帝王切開術の麻酔はすべて麻酔科医が行うべきかとの質問に「はい」と答えた施設が診療所では44%にとどまったことと表裏をなすであろう。大半の診療所では麻酔科医が不在であるにもかかわらずこのような結果となったのは、回答理由から判断する限り、診療報酬が低くて麻酔科医を雇用できないことや、麻酔科医を雇用したくても近隣に不足している、といった厳しい現実を反映したためとの印象を受けた。特に、今回の調査で明らかになったように帝王切開術で頻用される脊髄くも膜下麻酔の診療報酬は850点であり、全身麻酔の6800点と比較して極めて低い。これでは麻酔科

医を雇用して帝王切開の麻酔を担当させようとの動機付けにはならないであろう。

このような診療報酬体系や、分娩取り扱い施設の規模や分布、麻酔科医不足の結果、麻酔科医が担当している帝王切開の割合は42%にとどまっていることが今回の調査で初めて明らかとなった。日本麻酔科学会を中心とした今後の取り組みにより、この数字をどのように挙げていくことができるかが問われている。

今回の調査により、わが国における硬膜外無痛分娩率が2.6%であることが初めて明らかとなった。今回の調査の回答率が低いという問題点はあるが、施設タイプの比率は前述したように母集団を良く反映しているため、妥当な数字であると考えられる。硬膜外無痛分娩率はどのような数字がわが国において適正なのかは議論があるだろうが、欧米先進国と比較して極めて低い数字であることは間違いない。この低い硬膜外無痛分娩率の理由としては、文化的背景に加えて、硬膜外無痛分娩を安全に提供できる麻酔科医や産科医が少ない現状があることに異論は少ないであろう。少産少子化が進行するなかで、貴重な出産機会をどのような経験としたいのか、個々の産婦が様々な期待を抱いていることであろう。産痛緩和を望む産婦の希望に応えていくためにも、今回の結果を踏まえて今後の対策を考え実行していく必要があると考える。

E. 結論

全国の分娩取り扱い施設における産婦人科医師不足と麻酔科医師不足の現状と必要人数が明らかとなった。さらに、麻酔科医は帝王切開の麻酔の42%を担当していること、硬膜外無痛分娩率が2.6%であることが判明した。

F. 健康危険情報

本研究による患者への危害はない。

G. 研究発表

1. 論文発表

・照井克生. 超緊急帝王切開
麻酔科医の立場から-産科麻酔
医不足への対応をどうするか? 周
産期医学 vol.39, no.9, 2009,
p.1182-1186

・照井克生. 日米の産科麻酔の
現状比較. 麻酔 vol. 58, no. 11,
2009, p.1473-1475

・照井克生. 周産期救急におけ
る麻酔科医の役割. 産婦人科治
療 vol.100, no.1, 2010, p. 53-58

2. 学会発表

・日本麻酔科学会第 56 回学術
集会(2009年8月16日、神戸
市)

・日本周産期・新生児医学会ス
ペシャルシンポジウム(2009年7
月12日、名古屋市)

知的財産権の出願・登録状況

3. 特許取得 該当なし

4. 実用新案登録 該当なし

5. その他

謝辞: 今回の調査にご回答いただいた施設を資料に示します。ご多用の
ところ調査にご協力いただき、誠にあり
とうございました。

病院(五十音順)

(株)日立製作所小平記念東京日立病院
(財)神戸市地域医療振興財団西神戸医療センター
地方独立行政法人 大阪府立病院機構 大阪府立呼吸器・アレルギー医療センター
JA静岡厚生連遠州病院
JA北海道厚生連 旭川厚生病院
KKR札幌医療センター
NTT西日本松山病院
阿南共栄病院
医療法人社団双鳳会山王クリニック
医療法人 愛和会 愛和病院
医療法人愛生会総合上飯田第一病院
医療法人義貫会 中島病院
医療法人社団育生会 井上病院
医療法人徳洲会 名瀬徳洲会病院
医療法人光智会 産科婦人科のぼり病院
医療法人慈桜会 瀬戸病院
岩倉病院
浦河赤十字病院
北里大学北里研究所メディカルセンター病院
健康保険諫早総合病院
公立南砺中央病院
国立大学法人高知大学・高知大学医学部附属病院
国家公務員共済組合連合会佐世保共済病院
さいたま市・さいたま市立病院
財団法人日産厚生会玉川病院
施設名不明
社会福祉法人函館厚生院函館五稜郭病院
社団法人京都保健会 京都民医連中央病院
社団法人福岡医療団総合病院 千鳥橋病院
市立福知山市民病院
千葉大学医学部附属病院
町立別海病院
つるぎ町立 半田病院
長崎県離島医療圏組合対馬いづはら病院
橋本市民病院
東日本電信電話株式会社NTT東日本関東病院
三沢市立三沢病院
みやぎ県南中核病院
愛知県心身障害者コロニー中央病院
愛媛県立 中央病院
旭川医科大学病院
伊那中央病院
医療法人 愛仁会 千船病院
医療法人 王子総合病院
医療法人 岩国病院
医療法人 岩崎病院
医療法人 宮崎病院
医療法人 佐藤病院
医療法人 三友会 久松病院
医療法人 慈恵会 吉田病院
医療法人 仁雄会 穂高病院
医療法人 成田育成会 成田病院
医療法人 聖粒会 慈恵病院
医療法人 竹山記念会 竹山病院
医療法人 定生会 谷口病院
医療法人 同心会 古賀総合病院
医療法人 徳洲会 宇治徳洲会病院
医療法人 福島病院

医療法人 宝生会 PL病院
医療法人 明和病院
医療法人 友愛会 南部病院
医療法人アスピオス鳥取産院
医療法人ヘブロン会大宮中央総合病院
医療法人愛弘会 横田マタニティーホスピタル
医療法人愛賛会 浜田病院
医療法人愛仁会 亀田第一病院
医療法人愛生会病院
医療法人医誠会 都志見病院
医療法人育和会みどり病院
医療法人格医会 可世木病院
医療法人巻石堂病院
医療法人勤有会きら病院
医療法人財団 パルモア病院
医療法人財団 大樹会 総合病院 回生病院
医療法人財団慈啓会 大口東総合病院
医療法人財団仁寿会荘病院
医療法人三世会 河内総合病院
医療法人至誠会 赤松病院
医療法人至誠会 梅田病院
医療法人社団 恵愛会 恵愛病院
医療法人社団 正岡病院
医療法人社団愛育会 福田病院
医療法人社団愛心会 湘南鎌倉総合病院
医療法人社団宇都宮病院
医療法人社団桐光会調布病院
医療法人社団恵愛会恵愛会松南病院
医療法人社団慶愛 慶愛病院
医療法人社団厚仁会 厚仁病院
医療法人社団坂梨会 阿蘇温泉病院
医療法人社団志聖会 犬山中央病院
医療法人社団順仁堂
医療法人社団新日鐵室蘭総合病院
医療法人社団真弘会 谷病院
医療法人社団浅ノ川浅ノ川総合病院
医療法人社団中林病院
医療法人社団直太会上田病院
医療法人社団東光会 戸田中央産院
医療法人社団柏恒会 宗産婦人科病院
医療法人社団米山産婦人科病院
医療法人社団豊南会 香川井下病院
医療法人社団明珠会 白石産科婦人科病院
医療法人社団友愛会 岩砂マタニティ
医療法人社団洛和会洛和会音羽病院
医療法人秀明会 小池病院
医療法人晋真会ペリタス病院
医療法人清慈会鈴木病院
医療法人誠寿会上福岡総合病院
医療法人蘇西厚生会 松波総合病院
医療法人東恵会星ヶ丘マタニティ病院
医療法人徳洲会 福岡徳洲会病院
医療法人徳洲会屋久島徳洲会病院
医療法人徳洲会大垣徳洲会病院
医療法人伯鳳会 産科婦人科小国病院
医療法人碧友会 堀尾安城病院
医療法人朋愛会サンタマリア病院
医療法人豊田会 刈谷豊田総合病院
医療法人名古屋記念財団 名古屋記念病院
医療法人友愛会 豊見城中央病院

医療法人立川メディカルセンター 立川総合病院
 医療法人良仁会 桜ヶ丘病院
 医療法人和光会 光病院
 一部事務組合下北医療センター むつ総合病院
 稲城市立病院
 茨城西南医療センター病院
 奥野病院
 横浜通信病院
 恩賜財団済生会横浜市南部病院
 下関市立 豊浦病院
 学校法人 兵庫医科大学 (兵庫医科大学病院)
 学校法人久留米大学 久留米大学病院
 学校法人金沢医科大学 金沢医科大学病院
 学校法人埼玉医科大学 埼玉医科大学病院
 学校法人大阪医科大学 大阪医科大学附属病院
 学校法人帝京大学帝京大学医学部附属病院
 学校法人東海大学 東海大学医学部付属大磯病院
 学校法人東海大学 東海大学医学部付属病院
 学校法人東京女子医科大学東医療センター
 学校法人東邦大学・東邦大学医療センター佐倉病院
 学校法人北里研究所 北里大学病院
 学校法人獨協学園 獨協医科大学越谷病院
 笠岡市立市民病院
 蒲郡市民病院
 関西医科大学附属枚方病院
 岩手県立釜石病院
 岩手県立久慈病院
 岩手県立大船渡病院
 岩手県立胆沢病院
 岩手県立北上病院
 岐阜県厚生農業協同組合連合会 久美愛厚生病院
 岐阜県厚生農業協同組合連合会 中濃厚生病院
 岐阜県立下呂温泉病院
 宮崎県立宮崎病院
 宮崎県立日南病院
 球磨郡公立多良木病院
 京都府公立大学法人 京都府立医科大学附属病院
 京都府立 与謝の海病院
 近江八幡市立総合医療センター
 金沢市立病院
 串間市民病院
 熊本市立 熊本市民病院附属熊本産院
 桑名市民病院
 君津中央病院企業団 国保直営総合病院君津中央病院
 群馬県立小児医療センター
 健康保険 天草中央総合病院
 健康保険 鳴門病院
 県立広島病院
 公立 陶生病院組合
 公立みつぎ総合病院
 公立穴水総合病院
 公立大学法人 名古屋市立大学 名古屋市立大学病院
 公立大学法人福島県立医科大学
 公立置賜総合病院
 公立藤岡総合病院
 公立豊岡病院組合立 豊岡病院日高医療センター
 広島県厚生農業協同組合連合会 尾道総合病院
 広島県厚生農業協同組合連合会 廣島総合病院
 広島通信病院
 弘前大学医学部附属病院

荒尾市民病院
香川県立中央病院
高岡市民病院
高松市民病院
高知県・高知市病院企業団立 高知医療センター
高知赤十字病院
国家公務員共済組合連合会 平塚共済病院
国家公務員共済組合連合会立川病院
国保水俣市立総合医療センター
国保直営 串本病院
国保日高総合病院
国民健康保険小松市民病院
国民健康保険町立八丈病院
国立成育医療センター
国立大学法人 愛媛大学医学部附属病院
国立大学法人 鹿児島大学 鹿児島大学医学部・歯学部附属病院
国立大学法人 大阪大学医学部附属病院
国立大学法人 鳥取大学医学部附属病院
国立大学法人 富山大学附属病院
国立大学法人 岐阜大学医学部附属病院
国立大学法人 熊本大学医学部附属病院
国立大学法人 山梨大学医学部附属病院
国立大学法人 滋賀医科大学・滋賀医科大学医学部附属病院
国立大学法人 島根大学医学部附属病院
国立大学法人 東京医科歯科大学
国立大学法人 東北大学 東北大学病院
国立大学法人 名古屋大学医学部附属病院
佐久市立国保浅間総合病院
佐野厚生農業協同組合連合会 佐野厚生総合病院
砂川市立病院
済生会山口総合病院
済生会新潟第二病院
済生会兵庫県病院
財団法人 聖バルナバ病院
財団法人 福岡県社会保険医療協会 社会保険田川病院
財団法人 自警会東京警察病院院長森憲二
財団法人 昭代会 今給黎総合病院
財団法人 神奈川県警友会けいゆう病院
財団法人 田附興風会医学研究所北野病院
財団法人 東京都医療保健協会練馬総合病院
財団法人 芙蓉協会 聖隷沼津病院
坂井市立三国病院
埼玉医科大学総合医療センター
埼玉医療生活協同組合 羽生総合病院
埼玉県済生会川口総合病院
三重県厚生農業協同組合連合会 いなべ総合病院
三重県立志摩病院
三重県立総合医療センター
三重大学医学部附属病院
三豊総合病院
山形県立河北病院
山本組合総合病院
市立伊丹病院
市立横手病院
市立釧路総合病院
市立札幌病院
市立四日市病院
市立松原病院
市立川西病院
市立大町総合病院

市立長浜病院
 市立島田市民病院
 市立敦賀病院
 市立柏原病院
 市立豊中病院
 市立輪島病院
 自治医科大学附属さいたま医療センター
 七尾鹿島広域圏事務組合 公立能登総合病院
 社会医療法人誠光会草津総合病院
 社会福祉法人 宇治病院
 社会福祉法人 恩賜財団 済生会 山形済生病院
 社会福祉法人 大阪府済生会中津病院
 社会福祉法人恩賜財団済生会 横浜市東部病院
 社会福祉法人恩賜財団済生会 千葉県済生会習志野病院
 社会福祉法人恩賜財団済生会 富山県済生会高岡病院
 社会福祉法人恩賜財団済生会支部大阪府済生会千里病院
 社会福祉法人恩賜財団済生会滋賀県病院
 社会福祉法人恩賜財団大阪府済生会吹田病院
 社会福祉法人恩賜財団島根県済生会 江津総合病院
 社会福祉法人恩賜財団福井県済生会病院
 社会福祉法人恩賜財団福岡県済生会福岡総合病院
 社会福祉法人恩賜財団母子愛育会附属愛育病院
 社会福祉法人勝楽堂病院
 社会福祉法人聖隷福祉事業団 総合病院聖隷三方原病院
 社会福祉法人聖隷福祉事業団 聖隷横浜病院
 社会福祉法人聖隷福祉事業団 総合病院聖隷浜松病院
 社会福祉法人函館厚生院 函館中央病院
 社会保険中央総合病院
 社団法人 愛生会 愛生会山科病院
 社団法人 全国社会保険協会連合会 星ヶ丘厚生年金病院
 社団法人全国社会保険協会連合会 札幌社会保険総合病院
 社団法人全国社会保険協会連合会 北海道社会保険病院
 社団法人地域医療振興協会 市立奈良病院
 社団法人地域医療振興協会 西吾妻福祉病院
 社団法人地域医療振興協会 日光市民病院
 社団法人八日会 藤元早鈴病院
 珠洲市総合病院
 宗教法人在日本南プレスビテリアンミッション 淀川キリスト教病院
 宗教法人在日本南プレスビテリアンミッション 淀川キリスト教病院レディースホスピタル
 秋田県厚生連 平鹿総合病院
 十和田市立中央病院
 春日井市民病院
 順天堂大学医学部附属浦安病院
 順天堂大学医学部附属順天堂医院
 順天堂大学医学部附属練馬病院
 小牧市民病院
 昭和大学横浜市北部病院
 昭和病院組合・公立昭和病院
 松下電器健康保険組合 松下記念病院
 松山赤十字病院
 上都賀厚生農業協同組合連合会 上都賀総合病院
 新潟県厚生農業協同組合連合会 刈羽郡総合病院
 新潟県厚生農業協同組合連合会 佐渡総合病院
 新潟県厚生農業協同組合連合会三条総合病院
 新潟県厚生連 長岡中央総合病院
 新潟県済生会三条病院
 新潟県立吉田病院
 新潟県立十日町病院
 新潟県立新発田病院
 新潟県立中央病院

新潟県立六日町病院
新潟市民病院
新潟大学医歯学総合病院
新宮市立医療センター
新城市民病院
神戸市立医療センター西市民病院
神戸市立医療センター中央市民病院
神奈川県厚生農業協同組合連合会 伊勢原協同病院
神奈川県厚生農業協同組合連合会 相模原協同病院
神奈川県立足柄上病院
秦野赤十字病院
諏訪赤十字病院
杉田玄白記念 公立小浜病院
成田赤十字病院
静岡医療センター
静岡県立こども病院
石巻赤十字病院
石渡産婦人科病院
赤穂市民病院
仙台市立病院
川崎医科大学附属川崎病院
川崎市立多摩病院 指定管理者学校法人聖マリアンナ医科大学
船橋二和病院
前橋赤十字病院
組合立国保成東病院
組合立諏訪中央病院
倉敷市立児島市民病院
総合病院 国保 旭中央病院
総合病院岡山赤十字病院
総合病院厚生中央病院
総合病院高山赤十字病院
草加市立病院
大阪警察病院
大阪市立 総合医療センター
大阪府立急性期・総合医療センター
大分県立病院
大分赤十字病院
地方独立行政法人 那覇市立病院
中澤産婦人科病院
長崎県離島医療圏組合 五島中央病院
長崎大学医学部・歯学部附属病院
長野県厚生農業協同組合連合会 篠ノ井総合病院
長野県立こども病院
長野県立木曾病院
長野赤十字病院
鳥取市立病院
津軽保健生活協同組合 健生病院
津島市民病院
帝京大学ちば総合医療センター
天草市立牛深市民病院
天童市民病院
都立広尾病院
唐津赤十字病院
東海市民病院
東海大学八王子病院
東京女子医科大学病院
東京女子医科大学附属八千代医療センター
東京都立府中病院
東大阪市立総合病院
藤田保健衛生大学病院

徳島大学医学部・歯学部附属病院
 特定医療法人 つくばセントラル病院
 特定医療法人 鴻仁会 岡山中央病院
 特定医療法人 同心会 西条中央病院
 独立行政法人 国立病院機構 横浜医療センター
 独立行政法人 国立病院機構 岩国医療センター
 独立行政法人 国立病院機構 香川小児病院
 独立行政法人 国立病院機構 高知病院
 独立行政法人 国立病院機構 豊橋医療センター
 独立行政法人 労働者健康福祉機構 愛媛労災病院
 独立行政法人 国立病院機構 霞ヶ浦医療センター
 独立行政法人 国立病院機構 高崎病院
 独立行政法人 国立病院機構 神戸医療センター
 独立行政法人 国立病院機構 相模原病院
 独立行政法人 国立病院機構 大阪南医療センター
 独立行政法人 国立病院機構 浜田医療センター
 独立行政法人 国立病院機構 金沢医療センター
 独立行政法人 国立病院機構 鹿児島医療センター
 独立行政法人 国立病院機構 沼田病院
 独立行政法人 国立病院機構 長良医療センター
 独立行政法人 国立病院機構 名古屋医療センター
 独立行政法人 労働者健康福祉機構 関東労災病院
 独立行政法人 労働者健康福祉機構 関西労災病院
 苫小牧市立病院
 奈良県立奈良病院
 奈良社会保険病院
 内海病院
 日本医科大学千葉北総病院
 日本郵政株式会社 名古屋通信病院
 日野市立病院
 白根保健生活協同組合・白根健生病院
 白山石川医療企業団 公立松任石川中央病院
 八雲総合病院
 飯山赤十字病院
 飯塚病院
 飯田市立病院
 磐田市立総合病院
 彦根市立病院
 浜松医科大学医学部附属病院
 富岡地域医療事務組合 公立富岡総合病院
 富山県厚生農業協同組合連合会 高岡病院
 富士市立中央病院
 富士重工業健康保険組合 総合太田病院
 府中市立府中北市民病院
 福井県立病院
 福井赤十字病院
 福生病院組合・公立福生病院
 福島県厚生農業協同組合連合会 双葉厚生病院
 福島県厚生農業協同組合連合会 白河厚生総合病院
 米沢市立病院
 碧南市民病院
 芳賀赤十字病院
 北茨城市立総合病院
 名古屋市立西部医療センター城西病院
 名古屋鉄道健康保険組合 名鉄病院
 名古屋掖済会病院
 邑智郡公立病院組合 公立邑智病院
 利根保健生活協同組合 利根中央病院
 留萌市立病院
 龍ヶ崎済生会病院

診療所

(医) 社団隆仁会 秋葉医院
(医) 周和会 恵愛レディースクリニック
(医療法人) こうの産婦人科医院
(医) 神谷産婦人科医院
(医) はらだ産婦人科医院
(医) 金津産婦人科クリニック
(医) 慈繁会附属トータルヘルスクリニック
(医) 坪倉産婦人科
(医) 白水レディースクリニック
(医) 堀田産婦人科医院 堀田レディースクリニック
(医) 裕生会丸山産婦人科医院
T'sレディースクリニック
あおぞらレディス&マタニティクリニック
旭川レディースクリニック
ありよしレディースクリニック
医療法人社団いちご会 虹の橋クリニック
医療法人社団いちご会 深谷産婦人科医院
いがらしクリニック
いしかわレディースクリニック
石田レディースクリニック
医療法人社団翔嶺館 新札幌ウイメンズクリニック
医療法人社団たきかわ産科婦人科クリニック
いちろうクリニック
医療法人社団中川産婦人科
いのうえレディースクリニック
いのうえ産婦人科
医療法人 いぶき会 針間産婦人科
医療法人育愛会 愛産婦人科
医療法人至誠会大久保クリニック
医療法人こにし産科婦人科
医療法人沢田レディースクリニック
医療法人社団 政彬会
医療法人社団臼井医院
医療法人社団起幸会 清水町産科/婦人科
医療法人社団勝見産婦人科
医療法人社団北嶺会林医院
医療法人社団立花内科産婦人科医院
医療法人翔仁会吉田レディースクリニック
医療法人誠美会荒木産婦人科診療所
医療法人高翠会まつお産科婦人科クリニック
医療法人宝マタニティクリニック
医療法人田中産婦人科クリニック
医療法人長岡産婦人科医院
医療法人にい産科婦人科
医療法人福重会レディースクリニックしげまつ
医療法人藤田クリニック
医療法人松角会マムレディースクリニック
医療法人安永産婦人科医院
医療法人矢野産婦人科
医療法人豊宏会ぎょう徳レディースクリニック
医療法人和仁会 長坂クリニック
イワサクリニック
おーくらクリニック
おおにし産婦人科
岡村産婦人科医院
おたるレディースクリニック
かしま産婦人科

かとうレディースクリニック
かないレディースクリニック
かぬき岩端医院
川島産婦人科
河野産婦人科医院
かんの産婦人科クリニック
木下産婦人科クリニック
ケイ・レディースクリニック 医療法人 敦恵会
けい産婦人科クリニック
サカタ産婦人科
産婦人科宮村医院
しこねクリニック
しばたレディースクリニック
しんもと産婦人科
すみ産婦人科
セントマザー産婦人科医院
セントローズ クリニック
たかしレディースクリニック
高田産婦人科医院
たから産婦人科
田口産婦人科医院
竹下医院
たけだ産婦人科クリニック
たて産婦人科医院
たなか産科婦人科クリニック
たなべ産婦人科
たにぐちレディースクリニック
タマル産婦人科
たむらレディースクリニック
つばさクリニック
中産婦人科
ながたレディースクリニック
なかむら産科医院
なかむらレディースクリニック
中山レディースクリニック
ナラヤマレディースクリニック
にしはちレディースクリニック
ハットリレディースクリニック
はまだレディースクリニック
日高産婦人科クリニック
平井産婦人科医院
フジハラレディースクリニック
マタニティクリニック小見産婦人科
松井産婦人科医院
まつお産婦人科
マミーローズクリニック
三浦産婦人科医院
みやけウィメンズクリニック
みやはら産婦人科
明仁会西潤マタニティクリニック
ゆのはら産婦人科医院
よしだレディースクリニック内科・小児科
レディースクリニック石見 寺戸産婦人科医院
ローズベルクリニック
ワイズレディースクリニック
ワキタ産婦人科
わたなべ医院
わんや産婦人科医院
安齋レディースクリニック
安田医院

伊集院レディースクリニック
 伊東産婦人科医院
 医)ごきそレディースクリニック
 医)奥脇産婦人科医院
 医)産育会 野口医院
 医)社団 窪谷産婦人科
 医)青山会 さとうクリニック産科婦人科内科
 医)中村産婦人科
 医)藤優会 藤井レディースクリニック
 医療法人 いとうレディースこどもクリニック
 医療法人 いわさクリニック
 医療法人 おさきレディースクリニック
 医療法人 オリーブ会 はまだ産婦人科
 医療法人 くまがい産婦人科
 医療法人 クリニックベル
 医療法人 サン・クリニック
 医療法人 たまき産婦人科
 医療法人 なかたに産婦人科
 医療法人 はるなウィメンズクリニック
 医療法人 ひぐちウィメンズクリニック
 医療法人 愛育会 渡辺クリニック新宮
 医療法人 愛光会 レディースクリニック なかむら
 医療法人 愛成会 東野産婦人科医院
 医療法人 愛聖会
 医療法人 愛誠会 高橋産婦人科
 医療法人 井出産婦人科
 医療法人 永田産婦人科
 医療法人 英会 産科 婦人科 うしじまクリニック
 医療法人 益弘産婦人科クリニック
 医療法人 遠藤産婦人科
 医療法人 岡本産婦人科医院
 医療法人 下村産婦人科医院
 医療法人 河合産婦人科
 医療法人 花レディースクリニック
 医療法人 笠原レディースクリニック
 医療法人 岸田産婦人科
 医療法人 岸本レディースクリニック
 医療法人 橋場レディースクリニック
 医療法人 近藤産婦人科
 医療法人 原田レディースクリニック
 医療法人 後藤産婦人科
 医療法人 国際貢献大学校医療機構 国際貢献大学校メディカルクリニック
 医療法人 佐藤レディースクリニック
 医療法人 山内産婦人科クリニック
 医療法人 慈慶会 八木産婦人科
 医療法人 社団 長谷川産婦人科
 医療法人 社団学会 はた産婦人科医院
 医療法人 社団弘仁会 宮坂医院
 医療法人 寿恵会 船橋レディースクリニック
 医療法人 小川会 小川産婦人科
 医療法人 昇樹会 上野レディースクリニック
 医療法人 松元産婦人科医院
 医療法人 伸和會 野崎クリニック
 医療法人 森下産婦人科医院
 医療法人 森本産婦人科
 医療法人 親愛レディースクリニック
 医療法人 仁和会 佐藤レディースクリニック
 医療法人 聖信会 たてレディースクリニック
 医療法人 西尾産婦人科医院
 医療法人 青木医院

医療法人 浅桐産婦人科
医療法人 村尾産婦人科クリニック
医療法人 知泉会 加納産婦人科
医療法人 中岡レディースクリニック
医療法人 中川産科婦人科医院
医療法人 中曾産科婦人科医院
医療法人 中村産婦人科 中村レディースクリニック
医療法人 椎名レディースクリニック
医療法人 鶴齡会 みわレディースクリニック
医療法人 藤田産婦人科医院
医療法人 奈々和会 赤嶺レディースクリニック
医療法人 博生会 内田産婦人科
医療法人 福井レディースクリニック
医療法人 平竹クリニック
医療法人 平野エンゼルクリニック
医療法人 米本マタニティクリニック
医療法人 芳村医院
医療法人 明章会 とまつレディースクリニック
医療法人 友愛会 ミナミ産婦人科
医療法人 友愛会 橋本医院
医療法人 悠育会 みやむらレディースクリニック
医療法人 養真堂 産婦人科 筑紫クリニック
医療法人 立野レディースクリニック
医療法人 高橋あきら産婦人科
医療法人 高杉レディースクリニック
医療法人アップル きうち産婦人科医院
医療法人いずみレディースクリニック
医療法人うぶごえ ひろレディースクリニック
医療法人エスタブリューシー真田産婦人科麻酔科クリニック
医療法人おおわきレディースクリニック
医療法人グリーンヒル
医療法人さくらクリニック
医療法人さとう産婦人科
医療法人せせらぎ会浮田医院
医療法人とちの木会栃木産科婦人科医院
医療法人なわて記念会 鈴木レディースクリニック
医療法人なんばレディースクリニック
医療法人ノブマタニティークリニック
医療法人ひまわり矢吹産婦人科少路クリニック
医療法人マザリー マザリー産科婦人科医院
医療法人みやび 樹レディースクリニック
医療法人ももの会 仲地産婦人科クリニック
医療法人レスポアール すこやかレディースクリニック
医療法人レディースクリニックセントセシリア
医療法人亜一会マキノレディースクリニック
医療法人阿美産婦人科医院
医療法人愛世会渡辺マタニティークリニック
医療法人杏東会 東原産婦人科医院
医療法人伊藤産婦人科医院
医療法人井上医院
医療法人井上産婦人科クリニック
医療法人育明会 斉藤産婦人科医院
医療法人一正会峰の坂産婦人科
医療法人一明会 貞永産婦人科医院
医療法人栄恵会 白子クリニック
医療法人英晃会 やまだレディースクリニック
医療法人英明堂兼城産婦人科医院
医療法人加藤産婦人科クリニック
医療法人回起会 奥産婦人科
医療法人角田産婦人科内科医院

医療法人宮原レディースクリニック
医療法人牛嶋産婦人科クリニック
医療法人亨仁会 優和クリニック
医療法人共立さわらぎ産婦人科
医療法人桑原産婦人科医院
医療法人恵秀会 奥平産婦人科
医療法人恵和会 岡田・小松崎クリニック
医療法人慶成会 レディースクリニックすごう
医療法人慧成会産院いしがせの森
医療法人健生会 竹下産婦人科医院
医療法人古田産科婦人科クリニック
医療法人光広会 堂園クリニック
医療法人孝萌会 伊東レディースクリニック
医療法人工藤医院
医療法人恒心会 高橋レディースクリニック
医療法人江田クリニック 江田クリニック産婦人科
医療法人国見会 国見産婦人科
医療法人佐藤クリニック
医療法人斎藤産婦人科医院
医療法人細川レディースクリニック
医療法人朔北会 塚谷医院
医療法人三正会 塩崎産婦人科
医療法人三生会みちがみ医院
医療法人産科婦人科シモムラ医院
医療法人産科婦人科宮原クリニック
医療法人産婦人科山下クリニック
医療法人産鈴会 田村産婦人科
医療法人慈永会 根本産婦人科医院
医療法人慈敬会 乾マタニティクリニック
医療法人社団 おばたクリニック
医療法人社団 くろいわ産婦人科医院
医療法人社団 ほんだ産婦人科クリニック
医療法人社団 もりかわ医院
医療法人社団 わかば・産婦人科
医療法人社団 安原マタニティクリニック
医療法人社団 益子産婦人科医院
医療法人社団 海里会 池羽レディースクリニック
医療法人社団 鎌沢産科婦人科医院
医療法人社団 関島産婦人科医院
医療法人社団 慶誠会 庄司産婦人科・小児科医院
医療法人社団 江川レディースクリニック
医療法人社団 荒川レディースクリニック
医療法人社団 高橋産婦人科医院
医療法人社団 佐伯レディースクリニック
医療法人社団 山田医院
医療法人社団 産婦人科・小児科クリニック リブ
医療法人社団 松橋愛育会 まつばせレディースクリニック
医療法人社団 上田レディースクリニック
医療法人社団 正岡産婦人科
医療法人社団 正和会 小松崎産婦人科
医療法人社団 清田ウィメンズクリニック
医療法人社団 石井産婦人科
医療法人社団 浅岡医院
医療法人社団 泰生会 レディースクリニック細野
医療法人社団 大森産婦人科医院
医療法人社団 梅澤診療所
医療法人社団 八神クリニック
医療法人社団 武田産婦人科医院
医療法人社団 末包クリニック
医療法人社団 林産婦人科