

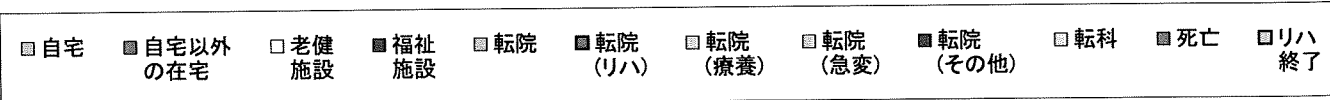
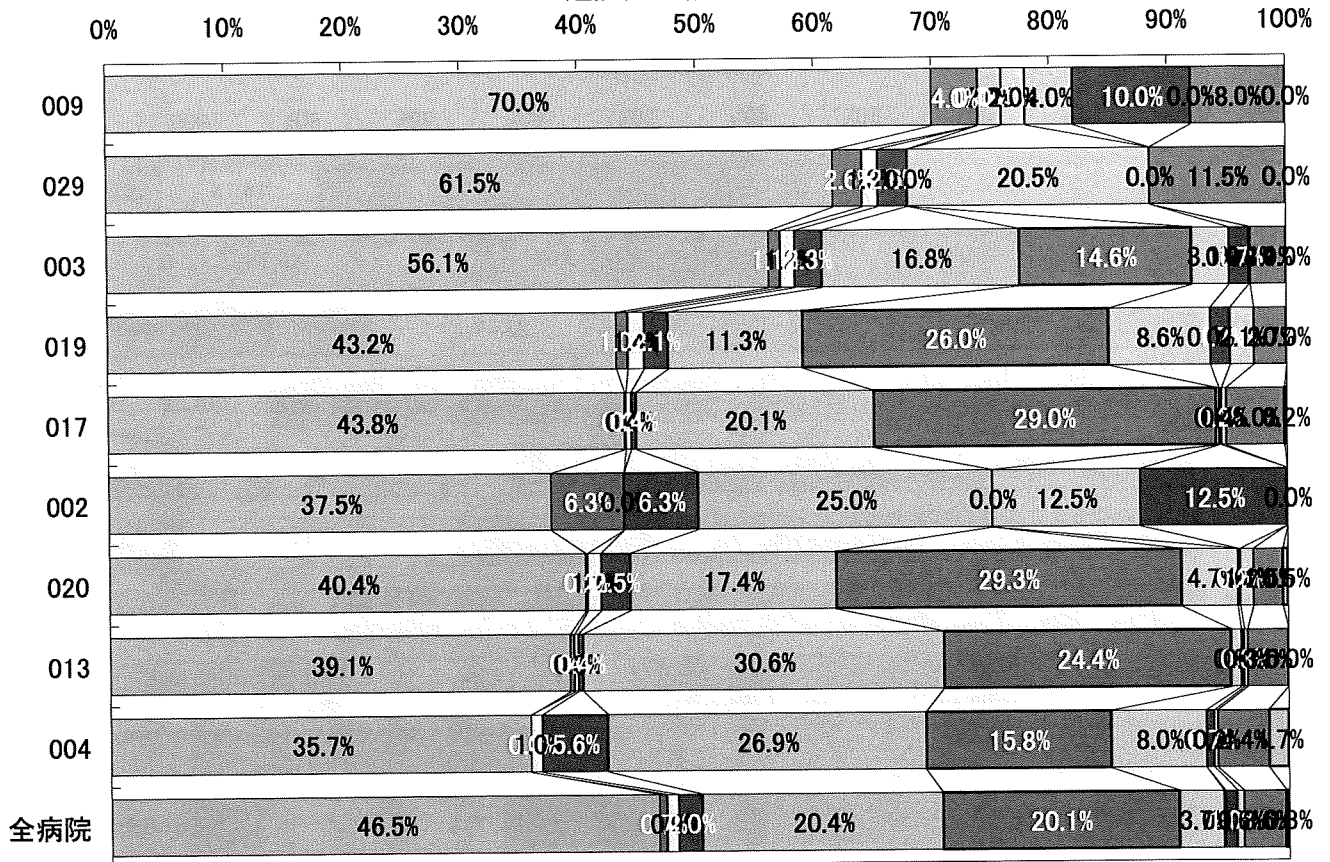
5. 退院先別

退院先	自宅	自宅以外の在宅	老健施設	福祉施設	転院	転院(リハ)	転院(療養)	転院(急変)	転院(その他)	転科	死亡	リハ終了	合計	欠損値
002	6	1	0	1	4	0	0	2	2	0	0	0	16	4
003	624	12	13	26	187	162	35	0	19	1	34	0	1,113	6
004	147	0	4	23	111	65	33	0	3	1	18	7	412	0
009	35	2	0	0	1	0	1	2	5	0	4	0	50	0
013	282	3	2	3	221	176	6	0	2	2	25	0	722	0
017	211	1	2	2	97	140	1	0	1	2	24	1	482	0
019	126	3	4	6	33	76	25	0	5	6	8	0	292	0
020	179	1	5	11	77	130	21	0	1	5	11	2	443	0
029	48	2	1	2	0	0	16	0	0	0	9	0	78	3
全病院	1,735	26	35	76	761	749	139	4	38	22	134	10	3,729	

※欠損値に空白があり、転科に転科(療養)、転科(急変)、転科(その他)がある 在宅の上位順

構成比	自宅	自宅以外の在宅	老健施設	福祉施設	転院	転院(リハ)	転院(療養)	転院(急変)	転院(その他)	転科	死亡	リハ終了	合計
009	70.0%	4.0%	0.0%	0.0%	2.0%	0.0%	2.0%	4.0%	10.0%	0.0%	8.0%	0.0%	100.0%
029	61.5%	2.6%	1.3%	2.6%	0.0%	0.0%	20.5%	0.0%	0.0%	0.0%	11.5%	0.0%	100.0%
003	56.1%	1.1%	1.2%	2.3%	16.8%	14.6%	3.1%	0.0%	1.7%	0.1%	3.1%	0.0%	100.0%
019	43.2%	1.0%	1.4%	2.1%	11.3%	26.0%	8.6%	0.0%	1.7%	2.1%	2.7%	0.0%	100.0%
017	43.8%	0.2%	0.4%	0.4%	20.1%	29.0%	0.2%	0.0%	0.2%	0.4%	5.0%	0.2%	100.0%
002	37.5%	6.3%	0.0%	6.3%	25.0%	0.0%	0.0%	12.5%	12.5%	0.0%	0.0%	0.0%	100.0%
020	40.4%	0.2%	1.1%	2.5%	17.4%	29.3%	4.7%	0.0%	0.2%	1.1%	2.5%	0.5%	100.0%
013	39.1%	0.4%	0.3%	0.4%	30.6%	24.4%	0.8%	0.0%	0.3%	0.3%	3.5%	0.0%	100.0%
004	35.7%	0.0%	1.0%	5.6%	26.9%	15.8%	8.0%	0.0%	0.7%	0.2%	4.4%	1.7%	100.0%
全病院	46.5%	0.7%	0.9%	2.0%	20.4%	20.1%	3.7%	0.1%	1.0%	0.6%	3.6%	0.3%	100.0%

退院先別構成比



6. 介護力別

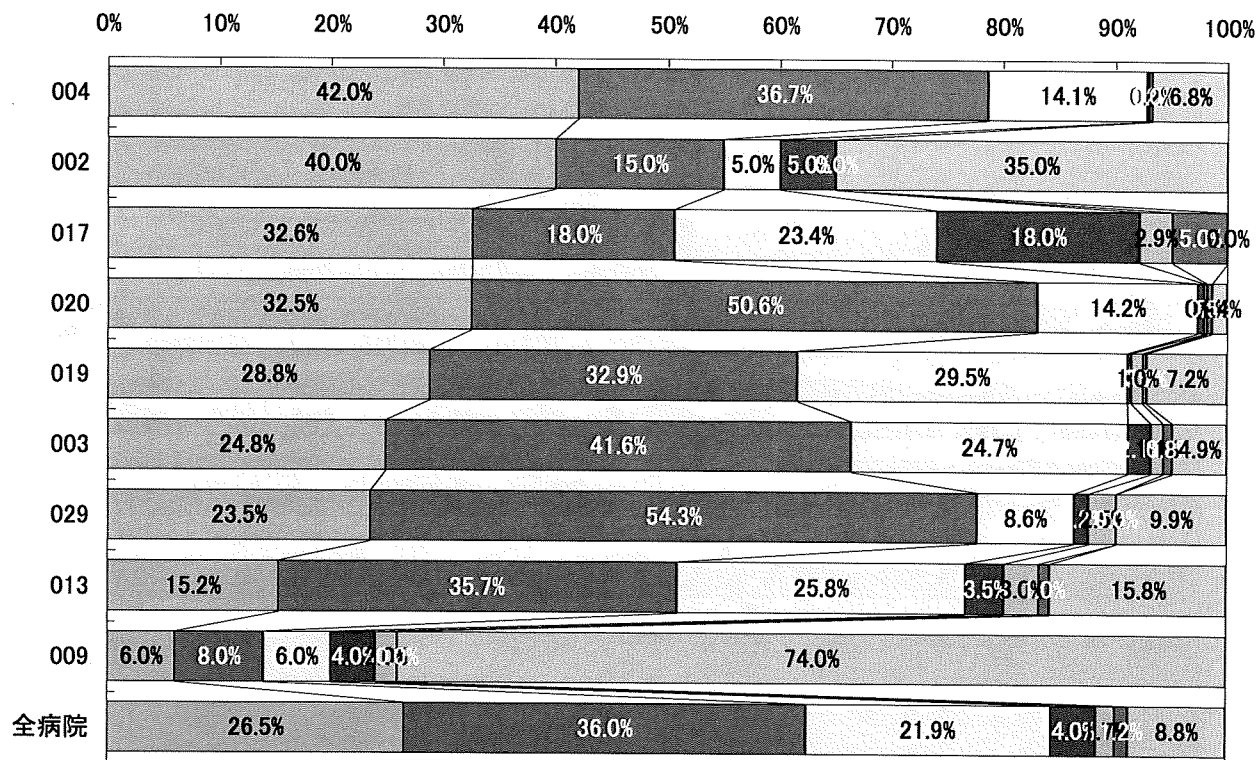
介護力	ほとんどなし	～	常時、介護専念者1人	～	常時、介護専念者2人以上	その他	不明	合計
002	8	3	1	1	0	0	7	20
003	278	466	276	23	12	9	55	1,119
004	173	151	58	1	1	0	28	412
009	3	4	3	2	1	0	37	50
013	110	258	186	25	22	7	114	722
017	157	87	113	87	14	24	0	482
019	84	96	86	1	3	1	21	292
020	144	224	63	3	1	2	6	443
029	19	44	7	1	2	0	8	81
全病院	994	1,348	819	149	63	44	328	3,745

※不明に空白がある

介護力ほとんどなし上位順

構成比	ほとんどなし	～	常時、介護専念者1人	～	常時介護専念者2人以上	その他	不明	合計
004	42.0%	36.7%	14.1%	0.2%	0.2%	0.0%	6.8%	100.0%
002	40.0%	15.0%	5.0%	5.0%	0.0%	0.0%	35.0%	100.0%
017	32.6%	18.0%	23.4%	18.0%	2.9%	5.0%	0.0%	100.0%
020	32.5%	50.6%	14.2%	0.7%	0.2%	0.5%	1.4%	100.0%
019	28.8%	32.9%	29.5%	0.3%	1.0%	0.3%	7.2%	100.0%
003	24.8%	41.6%	24.7%	2.1%	1.1%	0.8%	4.9%	100.0%
029	23.5%	54.3%	8.6%	1.2%	2.5%	0.0%	9.9%	100.0%
013	15.2%	35.7%	25.8%	3.5%	3.0%	1.0%	15.8%	100.0%
009	6.0%	8.0%	6.0%	4.0%	2.0%	0.0%	74.0%	100.0%
全病院	26.5%	36.0%	21.9%	4.0%	1.7%	1.2%	8.8%	100.0%

介護力別構成比



■ほとんどなし ■～ □介護専念者1人 ■～ ■介護専念者2人以上 ■その他 □不明

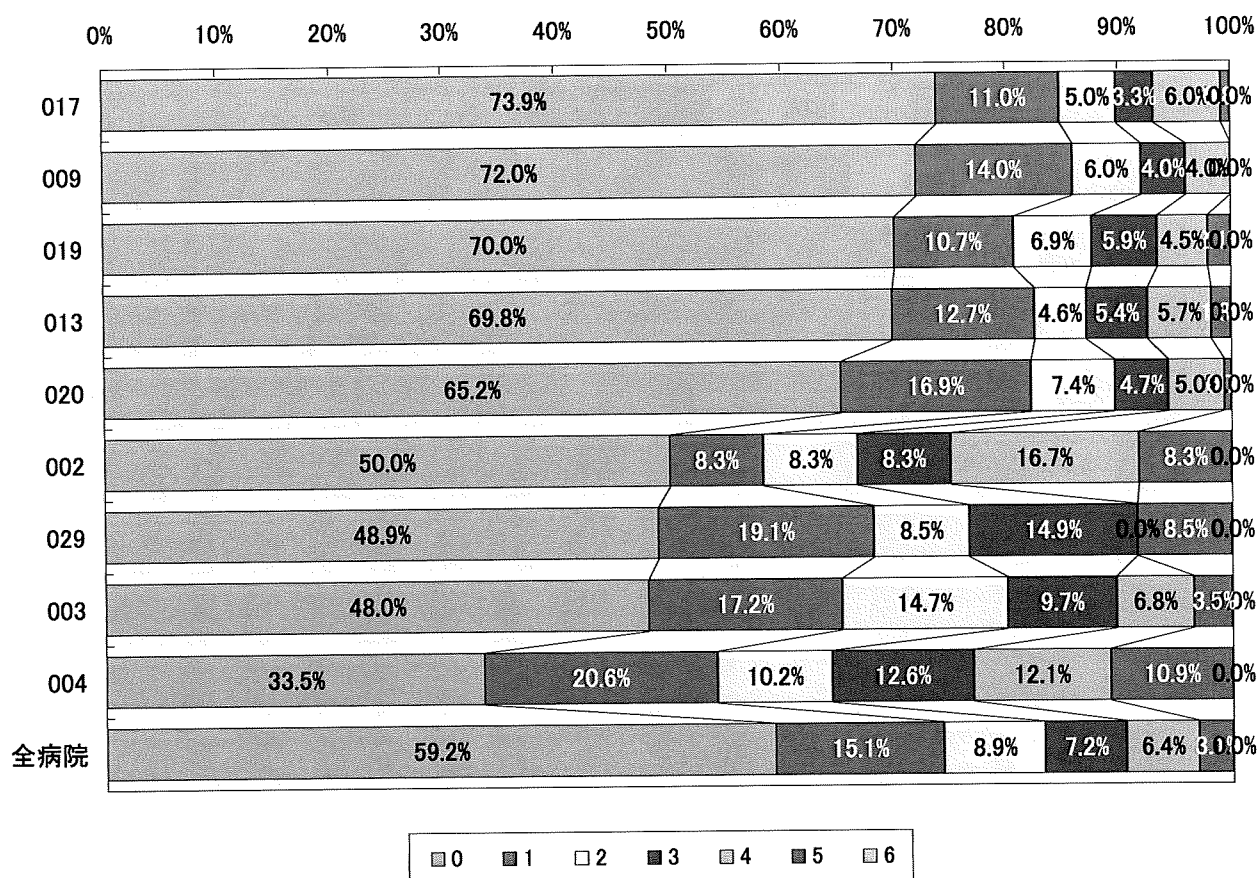
7. m-Rankin Scale(発症前)

発症前	0	1	2	3	4	5	6	合計	欠損値
002	6	1	1	1	2	1	0	12	8
003	535	192	164	108	76	39	0	1,114	5
004	138	85	42	52	50	45	0	412	0
009	36	7	3	2	2	0	0	50	0
013	504	92	33	39	41	13	0	722	0
017	356	53	24	16	29	4	0	482	0
019	203	31	20	17	13	6	0	290	2
020	289	75	33	21	22	3	0	443	0
029	23	9	4	7	0	4	0	47	34
全病院	2,188	556	330	267	238	115	0	3,694	

※欠損値に空白がある 0の上位順

構成比	0	1	2	3	4	5	6	合計
017	73.9%	11.0%	5.0%	3.3%	6.0%	0.8%	0.0%	100.0%
009	72.0%	14.0%	6.0%	4.0%	4.0%	0.0%	0.0%	100.0%
019	70.0%	10.7%	6.9%	5.9%	4.5%	2.1%	0.0%	100.0%
013	69.8%	12.7%	4.6%	5.4%	5.7%	1.8%	0.0%	100.0%
020	65.2%	16.9%	7.4%	4.7%	5.0%	0.7%	0.0%	100.0%
002	50.0%	8.3%	8.3%	8.3%	16.7%	8.3%	0.0%	100.0%
029	48.9%	19.1%	8.5%	14.9%	0.0%	8.5%	0.0%	100.0%
003	48.0%	17.2%	14.7%	9.7%	6.8%	3.5%	0.0%	100.0%
004	33.5%	20.6%	10.2%	12.6%	12.1%	10.9%	0.0%	100.0%
全病院	59.2%	15.1%	8.9%	7.2%	6.4%	3.1%	0.0%	100.0%

m-Rankin Scale(発症前)別構成比



8. m-Rankin Scale(入院時)

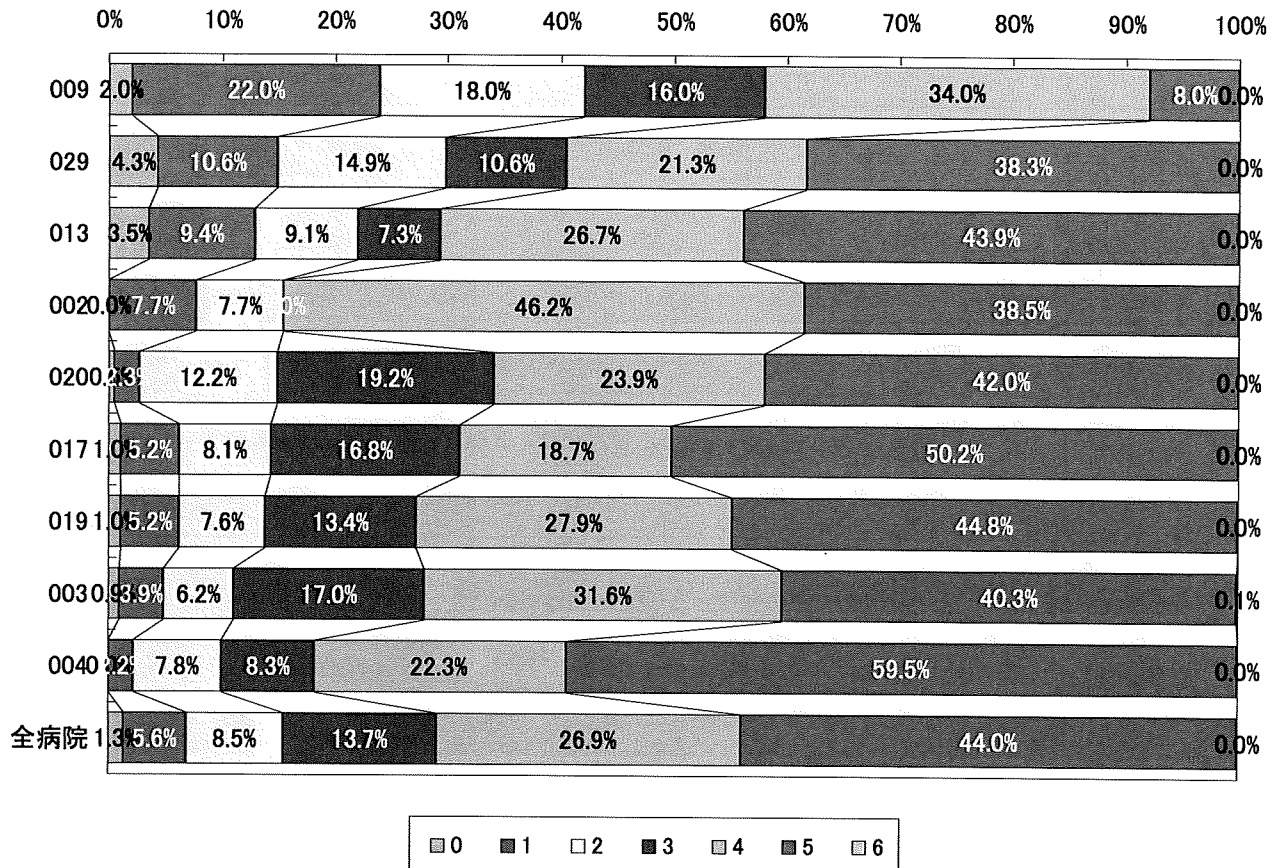
入院時	0	1	2	3	4	5	6	合計	欠損値
002	0	1	1	0	6	5	0	13	7
003	10	44	69	189	352	449	1	1,114	5
004	0	9	32	34	92	245	0	412	0
009	1	11	9	8	17	4	0	50	0
013	25	68	66	53	193	317	0	722	0
017	5	25	39	81	90	242	0	482	0
019	3	15	22	39	81	130	0	290	2
020	2	10	54	85	106	186	0	443	0
029	2	5	7	5	10	18	0	47	34
全病院	48	207	315	506	994	1,624	1	3,695	

※欠損値に空白がある

0~2の上位順

構成比	0	1	2	3	4	5	6	合計
009	2.0%	22.0%	18.0%	16.0%	34.0%	8.0%	0.0%	100.0%
029	4.3%	10.6%	14.9%	10.6%	21.3%	38.3%	0.0%	100.0%
013	3.5%	9.4%	9.1%	7.3%	26.7%	43.9%	0.0%	100.0%
002	0.0%	7.7%	7.7%	0.0%	46.2%	38.5%	0.0%	100.0%
020	0.5%	2.3%	12.2%	19.2%	23.9%	42.0%	0.0%	100.0%
017	1.0%	5.2%	8.1%	16.8%	18.7%	50.2%	0.0%	100.0%
019	1.0%	5.2%	7.6%	13.4%	27.9%	44.8%	0.0%	100.0%
003	0.9%	3.9%	6.2%	17.0%	31.6%	40.3%	0.1%	100.0%
004	0.0%	2.2%	7.8%	8.3%	22.3%	59.5%	0.0%	100.0%
全病院	1.3%	5.6%	8.5%	13.7%	26.9%	44.0%	0.0%	100.0%

m-Rankin Scale(入院時)別構成比



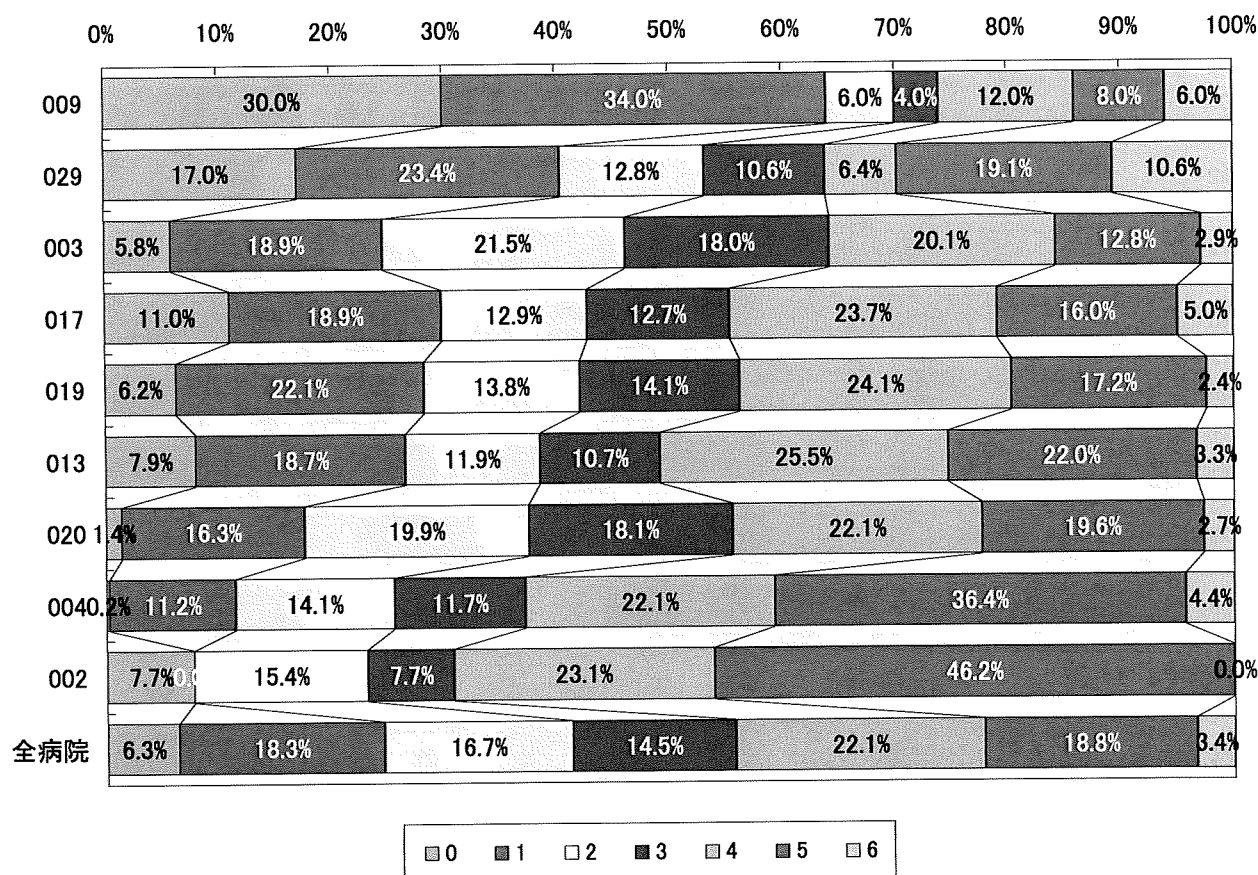
9. m-Rankin Scale(退院時)

退院時	0	1	2	3	4	5	6	合計	欠損値
002	1	0	2	1	3	6	0	13	7
003	65	210	239	201	224	143	32	1,114	5
004	1	46	58	48	91	150	18	412	0
009	15	17	3	2	6	4	3	50	0
013	57	135	86	77	184	159	24	722	0
017	53	91	62	61	114	77	24	482	0
019	18	64	40	41	70	50	7	290	2
020	6	72	88	80	98	87	12	443	0
029	8	11	6	5	3	9	5	47	34
全病院	232	676	617	534	816	694	126	3,695	

※欠損値に空白がある 0～2の上位順

構成比	0	1	2	3	4	5	6	合計
009	30.0%	34.0%	6.0%	4.0%	12.0%	8.0%	6.0%	100.0%
029	17.0%	23.4%	12.8%	10.6%	6.4%	19.1%	10.6%	100.0%
003	5.8%	18.9%	21.5%	18.0%	20.1%	12.8%	2.9%	100.0%
017	11.0%	18.9%	12.9%	12.7%	23.7%	16.0%	5.0%	100.0%
019	6.2%	22.1%	13.8%	14.1%	24.1%	17.2%	2.4%	100.0%
013	7.9%	18.7%	11.9%	10.7%	25.5%	22.0%	3.3%	100.0%
020	1.4%	16.3%	19.9%	18.1%	22.1%	19.6%	2.7%	100.0%
004	0.2%	11.2%	14.1%	11.7%	22.1%	36.4%	4.4%	100.0%
002	7.7%	0.0%	15.4%	7.7%	23.1%	46.2%	0.0%	100.0%
全病院	6.3%	18.3%	16.7%	14.5%	22.1%	18.8%	3.4%	100.0%

m-Rankin Scale(退院時)別構成比



10. ADL(Barthel Index)_リハ開始時

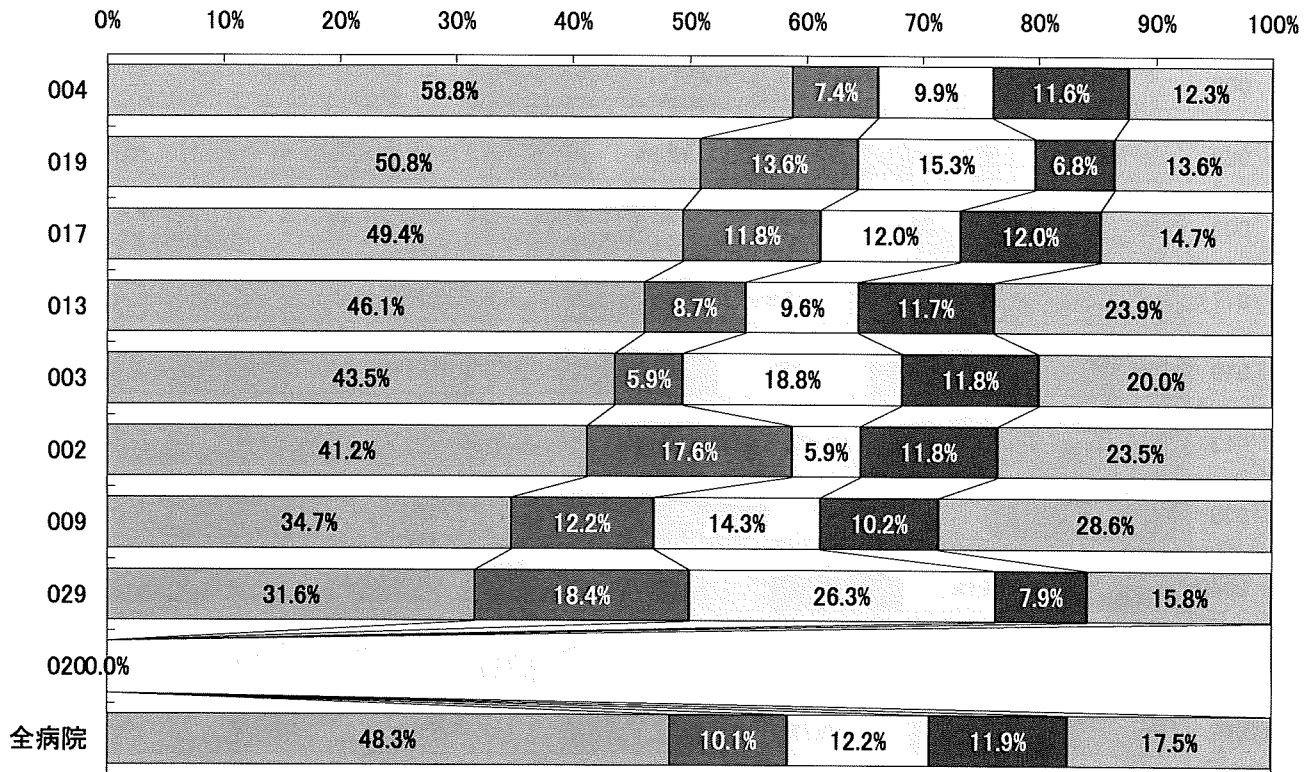
リハ開始時	0-19	20-39	40-59	60-79	80-100	合計	欠損値
002	7	3	1	2	4	17	3
003	37	5	16	10	17	85	1,034
004	238	30	40	47	50	405	7
009	17	6	7	5	14	49	1
013	201	38	42	51	104	436	286
017	238	57	58	58	71	482	0
019	30	8	9	4	8	59	233
020	0	0	0	0	0	0	443
029	24	14	20	6	12	76	5
全病院	805	169	203	198	291	1,666	

※欠損値に空白がある

19以下の上位順

構成比	0-19	20-39	40-59	60-79	80-100	合計
004	58.8%	7.4%	9.9%	11.6%	12.3%	100.0%
019	50.8%	13.6%	15.3%	6.8%	13.6%	100.0%
017	49.4%	11.8%	12.0%	12.0%	14.7%	100.0%
013	46.1%	8.7%	9.6%	11.7%	23.9%	100.0%
003	43.5%	5.9%	18.8%	11.8%	20.0%	100.0%
002	41.2%	17.6%	5.9%	11.8%	23.5%	100.0%
009	34.7%	12.2%	14.3%	10.2%	28.6%	100.0%
029	31.6%	18.4%	26.3%	7.9%	15.8%	100.0%
020						
全病院	48.3%	10.1%	12.2%	11.9%	17.5%	100.0%

ADL(Barthel Index)_リハ開始時



■ 0-19 ■ 20-39 □ 40-59 ■ 60-79 ■ 80-100

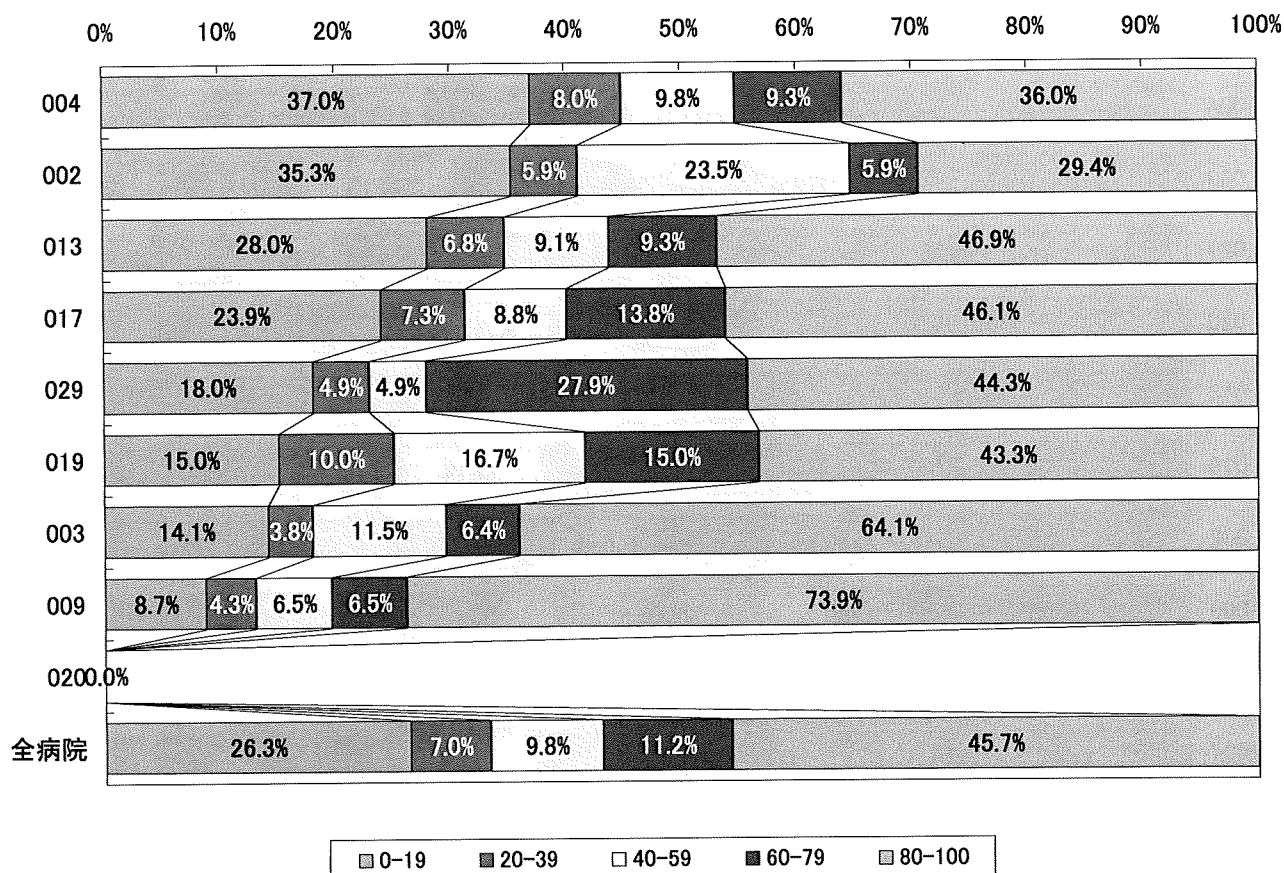
1 1. ADL(Barthel Index)_退院時

退院時	0-19	20-39	40-59	60-79	80-100	合計	欠損値
002	6	1	4	1	5	17	3
003	11	3	9	5	50	78	1,041
004	144	31	38	36	140	389	23
009	4	2	3	3	34	46	4
013	120	29	39	40	201	429	293
017	111	34	41	64	214	464	18
019	9	6	10	9	26	60	232
020	0	0	0	0	0	0	443
029	11	3	3	17	27	61	20
全病院	421	112	157	179	732	1,601	

※欠損値に空白がある 19以下の上位順

構成比	0-19	20-39	40-59	60-79	80-100	合計
004	37.0%	8.0%	9.8%	9.3%	36.0%	100.0%
002	35.3%	5.9%	23.5%	5.9%	29.4%	100.0%
013	28.0%	6.8%	9.1%	9.3%	46.9%	100.0%
017	23.9%	7.3%	8.8%	13.8%	46.1%	100.0%
029	18.0%	4.9%	4.9%	27.9%	44.3%	100.0%
019	15.0%	10.0%	16.7%	15.0%	43.3%	100.0%
003	14.1%	3.8%	11.5%	6.4%	64.1%	100.0%
009	8.7%	4.3%	6.5%	6.5%	73.9%	100.0%
020						
全病院	26.3%	7.0%	9.8%	11.2%	45.7%	100.0%

ADL(Barthel Index)_退院時



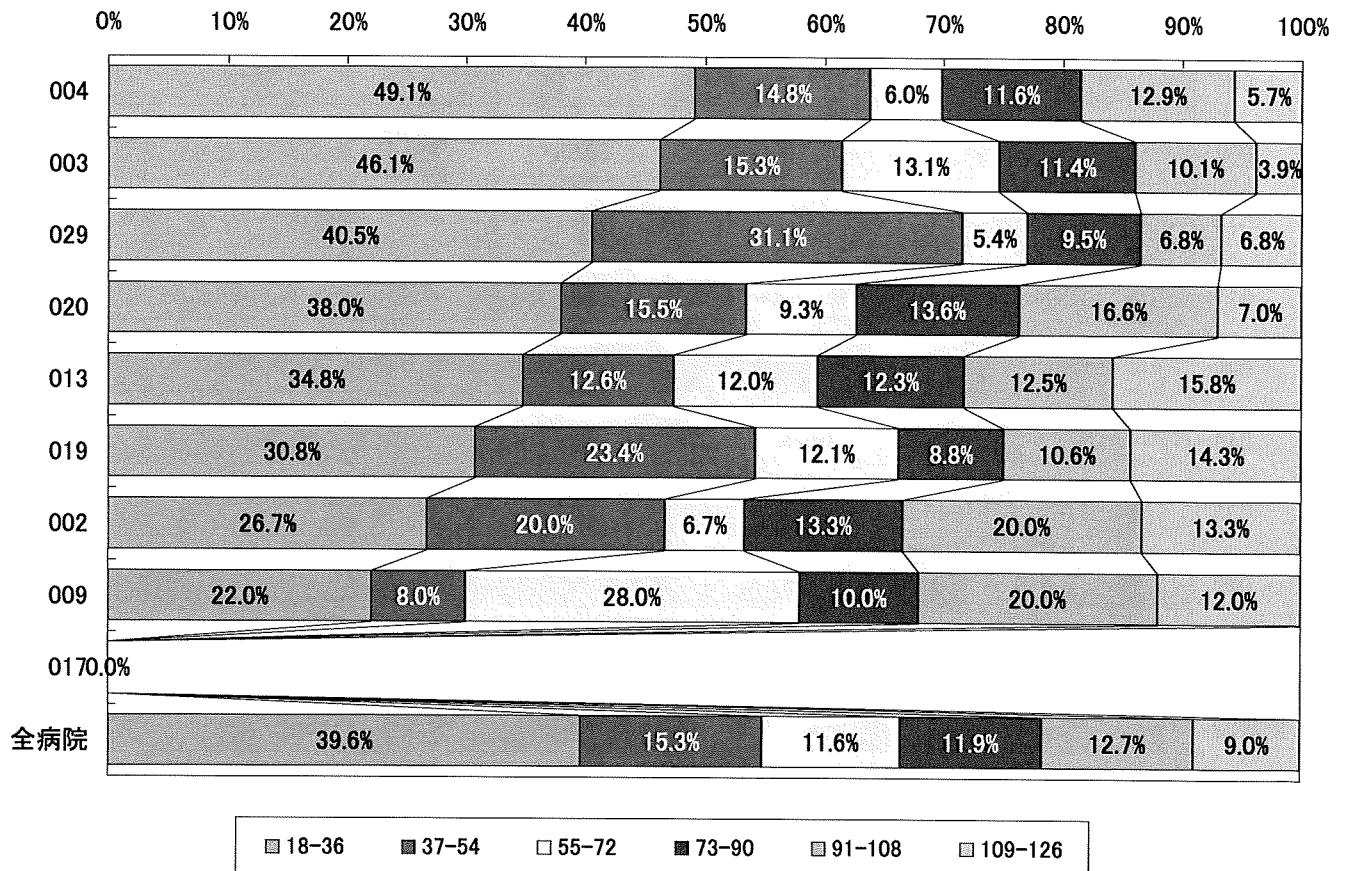
1 2. ADL(FIM)_リハ開始時

リハ開始時	18-36	37-54	55-72	73-90	91-108	109-126	合計	欠損値
002	4	3	1	2	3	2	15	5
003	502	167	143	124	110	42	1,088	31
004	156	47	19	37	41	18	318	94
009	11	4	14	5	10	6	50	0
013	251	91	87	89	90	114	722	0
017	0	0	0	0	0	0	0	482
019	84	64	33	24	29	39	273	19
020	167	68	41	60	73	31	440	3
029	30	23	4	7	5	5	74	7
全病院	1,224	471	358	367	391	277	3,088	

※欠損値に空白、0、8、12、13、14、15、16、17がある 36以下の上位順

構成比	18-36	37-54	55-72	73-90	91-108	109-126	合計
004	49.1%	14.8%	6.0%	11.6%	12.9%	5.7%	100.0%
003	46.1%	15.3%	13.1%	11.4%	10.1%	3.9%	100.0%
029	40.5%	31.1%	5.4%	9.5%	6.8%	6.8%	100.0%
020	38.0%	15.5%	9.3%	13.6%	16.6%	7.0%	100.0%
013	34.8%	12.6%	12.0%	12.3%	12.5%	15.8%	100.0%
019	30.8%	23.4%	12.1%	8.8%	10.6%	14.3%	100.0%
002	26.7%	20.0%	6.7%	13.3%	20.0%	13.3%	100.0%
009	22.0%	8.0%	28.0%	10.0%	20.0%	12.0%	100.0%
017							
全病院	39.6%	15.3%	11.6%	11.9%	12.7%	9.0%	100.0%

ADL(FIM)_リハ開始時



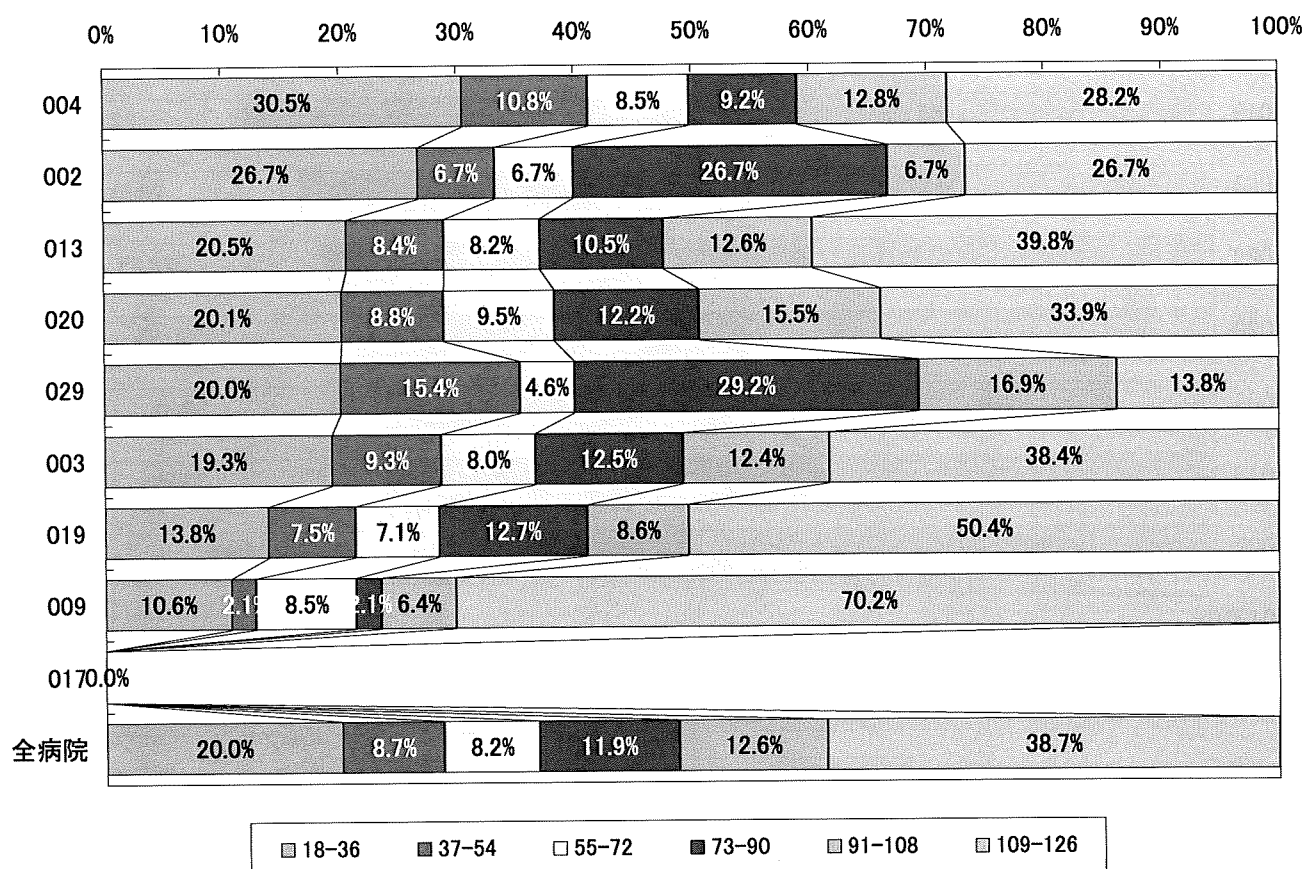
1 3. ADL(FIM)_退院時

退院時	18-36	37-54	55-72	73-90	91-108	109-126	合計	欠損値
002	4	1	1	4	1	4	15	5
003	206	100	86	134	133	411	1,070	49
004	93	33	26	28	39	86	305	107
009	5	1	4	1	3	33	47	3
013	145	59	58	74	89	281	706	16
017	0	0	0	0	0	0	0	482
019	37	20	19	34	23	135	268	24
020	87	38	41	53	67	147	433	10
029	13	10	3	19	11	9	65	16
全病院	603	263	246	358	379	1,167	3,016	

※欠損値に空白、0、3、11、12、13、15、16、17がある 36以下の上位順

構成比	18-36	37-54	55-72	73-90	91-108	109-126	合計
004	30.5%	10.8%	8.5%	9.2%	12.8%	28.2%	100.0%
002	26.7%	6.7%	6.7%	26.7%	6.7%	26.7%	100.0%
013	20.5%	8.4%	8.2%	10.5%	12.6%	39.8%	100.0%
020	20.1%	8.8%	9.5%	12.2%	15.5%	33.9%	100.0%
029	20.0%	15.4%	4.6%	29.2%	16.9%	13.8%	100.0%
003	19.3%	9.3%	8.0%	12.5%	12.4%	38.4%	100.0%
019	13.8%	7.5%	7.1%	12.7%	8.6%	50.4%	100.0%
009	10.6%	2.1%	8.5%	2.1%	6.4%	70.2%	100.0%
017							
全病院	20.0%	8.7%	8.2%	11.9%	12.6%	38.7%	100.0%

ADL(FIM)_退院時



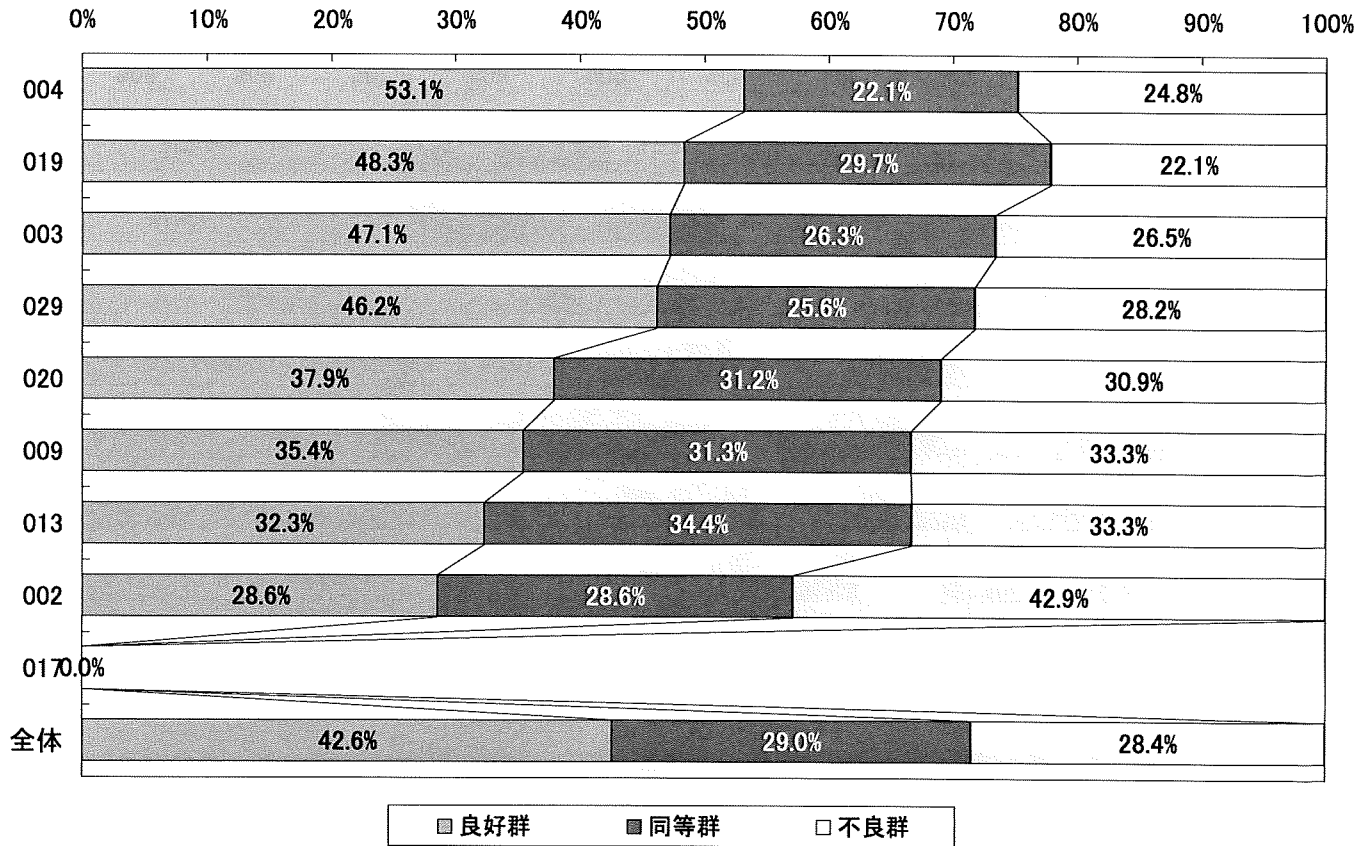
1 4 . ADL (FIM) _退院時予測値－ADL (FIM) _退院時

病院	良好群	同等群	不良群	合計	欠損値
002	2	2	3	7	13
003	496	277	279	1,052	67
004	163	68	76	307	105
009	17	15	16	48	2
013	227	242	234	703	19
017	0	0	0	0	482
019	127	78	58	263	29
020	163	134	133	430	13
029	18	10	11	39	42
全体	1,213	826	810	2,849	

※欠損値に空白がある 良好群上位順

病院	良好群	同等群	不良群	合計
004	53.1%	22.1%	24.8%	100.0%
019	48.3%	29.7%	22.1%	100.0%
003	47.1%	26.3%	26.5%	100.0%
029	46.2%	25.6%	28.2%	100.0%
020	37.9%	31.2%	30.9%	100.0%
009	35.4%	31.3%	33.3%	100.0%
013	32.3%	34.4%	33.3%	100.0%
002	28.6%	28.6%	42.9%	100.0%
017				
全体	42.6%	29.0%	28.4%	100.0%

ADL(FIM)_退院時予測値－ADL(FIM)_退院時



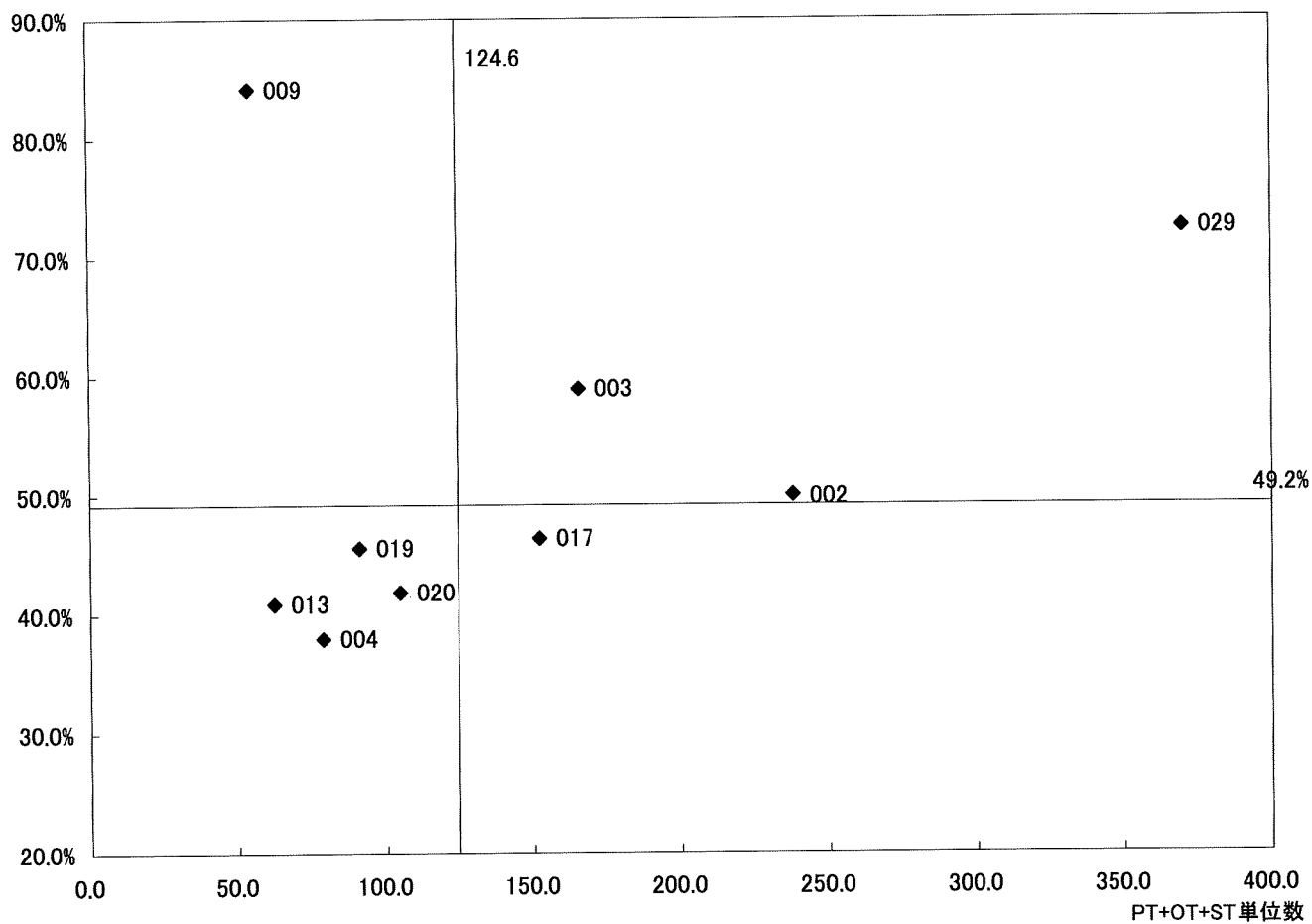
良好群は、予測値より-5ポイントより低い
 同等群は、予測値と±5ポイント以内
 不良群は、予測値より+5ポイントより高い

1 5. PT+OT+ST単位数と在宅復帰率

在宅復帰率上位順

病院	PT+OT+ST単位数	在宅復帰率
009	54.4	84.1%
029	370.0	72.5%
003	165.8	58.9%
002	237.9	50.0%
017	152.2	46.4%
019	91.1	45.6%
020	104.8	41.9%
013	62.2	40.9%
004	78.7	38.0%
全体	124.6	49.2%

在宅復帰率 PT+OT+ST単位数と在宅復帰率

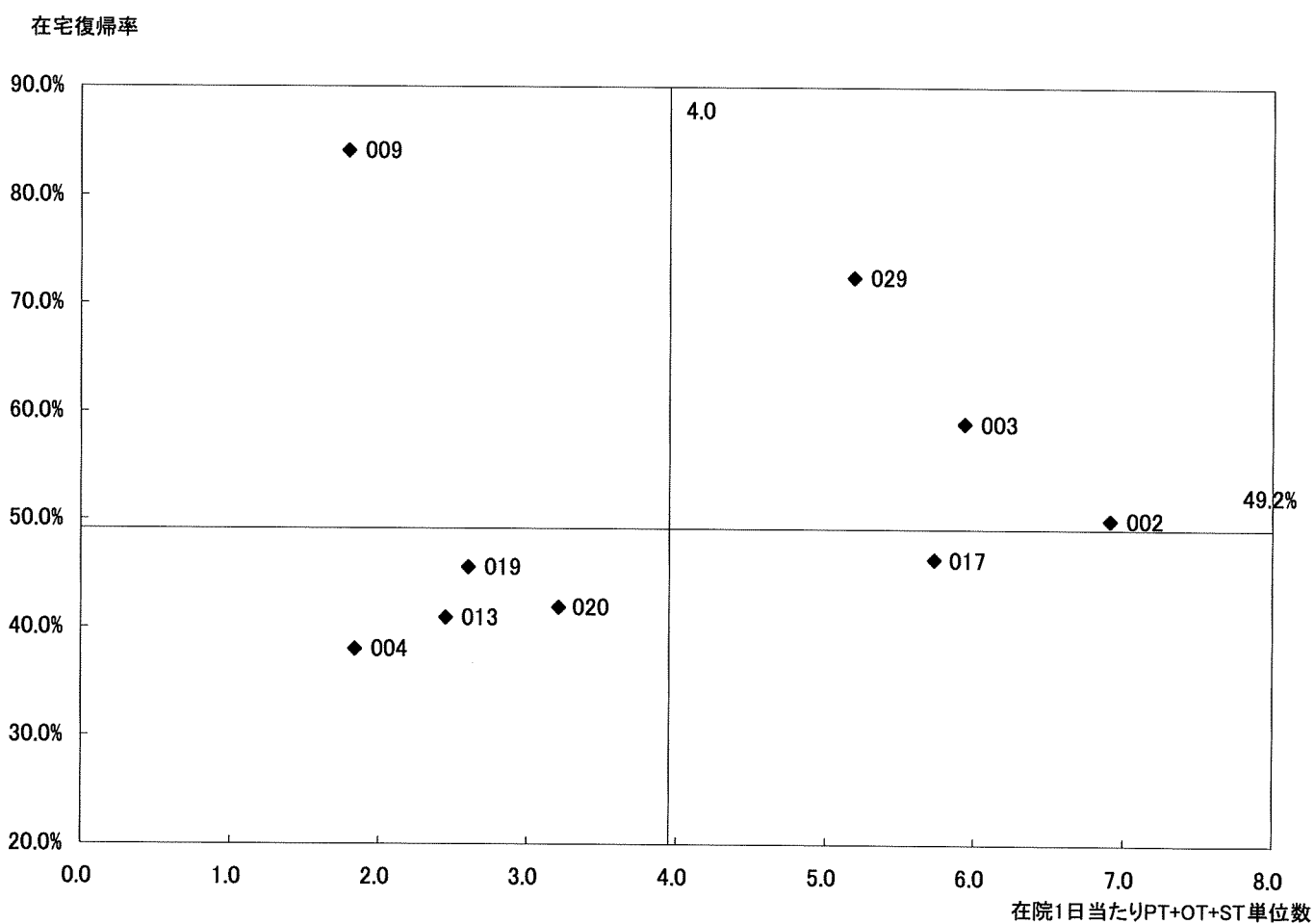


16. 在院1日当たりPT+OT+ST単位数と在宅復帰率

在宅復帰率上位順

病院	PT+OT+ST単位数	平均在院日数	在院1日当たり PT+OT+ST単位数	在宅復帰率
009	54.4	30.3	1.8	84.1%
029	370.0	71.4	5.2	72.5%
003	165.8	27.9	5.9	58.9%
002	237.9	34.4	6.9	50.0%
017	152.2	26.6	5.7	46.4%
019	91.1	35.0	2.6	45.6%
020	104.8	32.6	3.2	41.9%
013	62.2	25.4	2.5	40.9%
004	78.7	42.8	1.8	38.0%
全体	124.6	31.5	4.0	49.2%

在院1日当たりPT+OT+ST単位数と在宅復帰率



リハビリテーション患者データバンク登録データ
 病院間比較分析報告書(Ver 2.3)
 2010年 3月版

目次

A 全病院		...	1
1. 性別		...	1
2. 年齢別		...	1
B 病院別			
1. 年齢別		...	2
2. 在院日数別		...	3
3. 脳卒中患者内訳(大分類)別		...	4
4. 脳卒中患者内訳(中分類)別		...	5
5. 退院先別		...	6
6. 介護力別		...	7
7. m-Rankin Scale(発症前)		...	8
8. m-Rankin Scale(入院時)		...	9
9. m-Rankin Scale(退院時)		...	10
10. ADL(Barthel Index)_リハ開始時		...	11
11. ADL(Barthel Index)_退院時		...	12
12. ADL(FIM)_リハ開始時		...	13
13. ADL(FIM)_退院時		...	14
14. ADL(FIM)_退院時予測値-ADL(FIM)_退院時		...	15
15. PT+OT+ST単位数と在宅復帰率		...	16
16. 在院1日当たりPT+OT+ST単位数と在宅復帰率		...	17

厚生労働省科学研究費補助金(長寿科学総合研究事業)
 リハビリテーション患者データバンク(DB)の開発研究班
 (H19-長寿-一般-O28)

本報告書は、登録データを用いて、病院間比較をし、各病院の特徴を捉えやすくするためのものである。各病院から提出されたデータをもとに算出したものであり、各指標は医療の質を正確に反映したものではない。2010年3月版は、2010年3月までの登録データを集計対象とし、以下の条件により集計した。

1. 30人以上の患者数の病院のみを対象とし、急性期と回復期に分けて集計した。
2. データの入力状態により判断不能なデータについては、欠損値として集計対象から外した。
3. 病院別指標のページは、以下のように構成している。

上段	分類別人数 (病院番号順)
中段	分類別構成比 (各条件によりソート、ソート条件は項目に網掛)
下段	分類別構成比 グラフ (表と同様に、各条件によりソート)

4. m-Rankin Scaleの内容は、以下のとおりである。

- Grade 0 全く症状がない
- Grade 1 症状はあるが特に問題となる障害はない(通常の日常生活及び活動は可能)
- Grade 2 軽度の症状(以前の活動は障害されているが、介助なしに自分のことができる)
- Grade 3 中等度の症状(何らかの介助を必要とするが介助なしに歩行可能)
- Grade 4 比較的高度の症状(歩行や日常生活に介助が必要)
- Grade 5 高度の症状(ベッド上生活、失禁、常に看護や注意が必要)
- Grade 6 死亡

5. ADL (Barthel Index) は、入力されたBIの他、未入力時にはFIMからのBI予測値を用いた。その計算式は、以下のとおり

$$(BI) = FIM合計 \times 0.9513 - 22.363$$

6. 退院時FIMの予測式は以下のとおり

$$(退院時FIM) = (記憶) \times 3.493 + (排便) \times 2.278 + (更衣上半身) \times 1.273 - (入院までの日数) \times 0.052 \\ - (入院時NIH-SS) \times 2.263 - (m-Rankin Scale発症前) \times 3.354 - (年齢) \times 0.6 + 120.169$$

7. 在宅復帰率は、対象者のうち、退院先が「自宅」及び「自宅以外の在宅」の割合を算出した。

ただし、2008年5月28日付「回復期リハビリテーション病棟にかかわる診療報酬算定上のQ&A(厚労省保険局医療課 確認事項)」に合わせ、①死亡、②急変による転院及び転科、③リハビリ中止は算出対象から外した。

また、15. PT+OT+ST単位数と在宅復帰率、16. 在院1日当たりPT+OT+ST単位数と在宅復帰率の単位数及び平均在院日数は、全患者において算出したものを用いた。

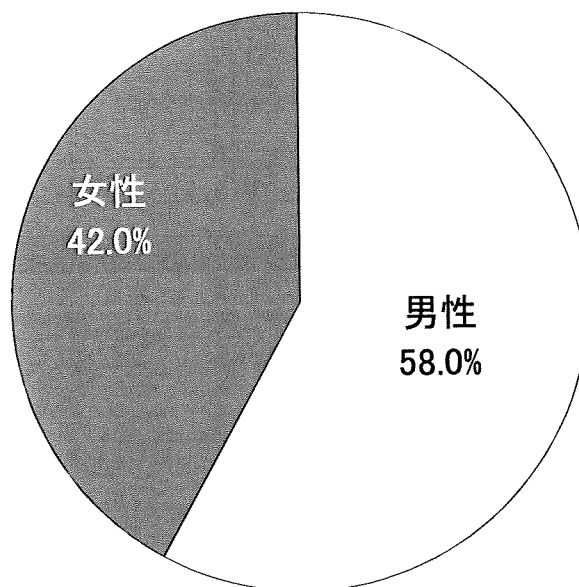
A. 全病院

1. 性別

	男性	女性	合計	欠損値
人数	1,068	774	1,842	1
構成比	58.0%	42.0%	100.0%	

※欠損値に空白がある

性別構成比

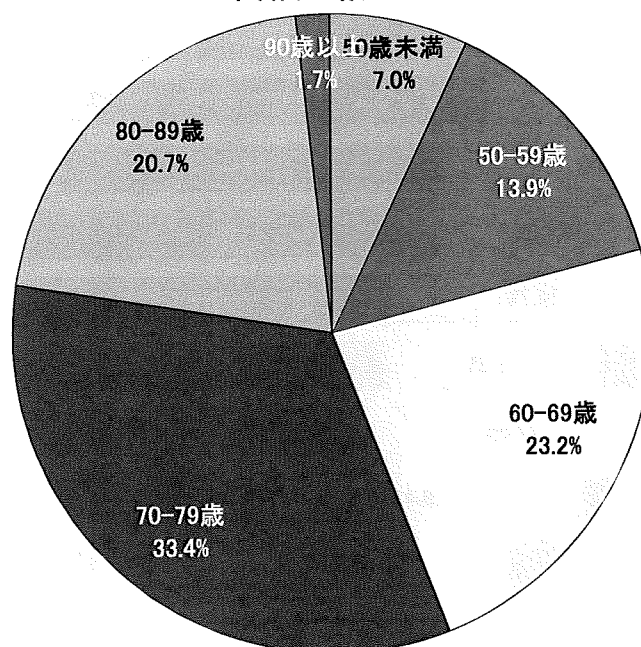


2. 年齢別

	50歳未満	50-59歳	60-69歳	70-79歳	80-89歳	90歳以上	合計	欠損値
人数	129	255	426	614	381	32	1,837	6
構成比	7.0%	13.9%	23.2%	33.4%	20.7%	1.7%	100.0%	

※欠損値に空白、0、-1934、-1942がある

年齢別構成比



B. 病院別

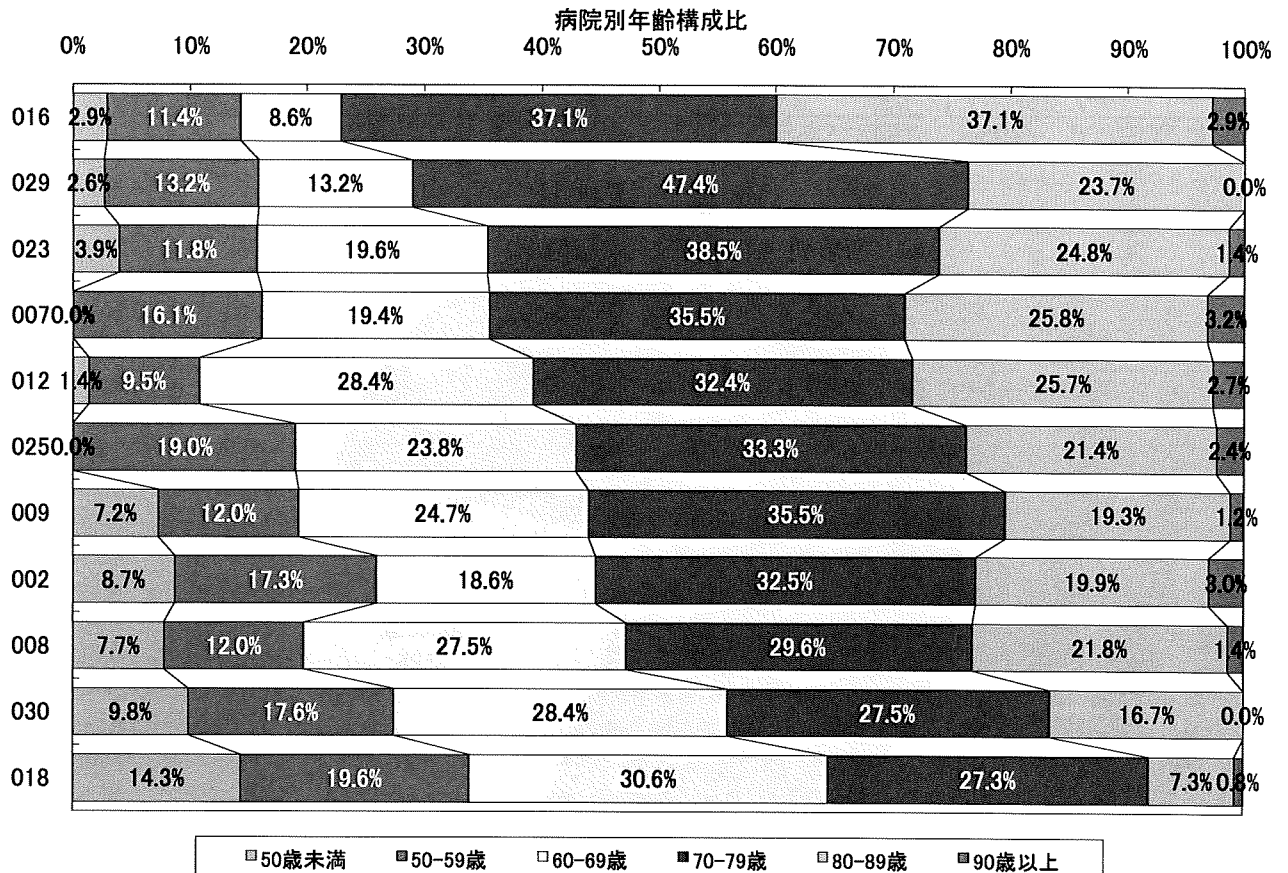
1. 年齢別

年齢別	50歳未満	50-59歳	60-69歳	70-79歳	80-89歳	90歳以上	合計	欠損値
002	20	40	43	75	46	7	231	6
007	0	5	6	11	8	1	31	0
008	11	17	39	42	31	2	142	0
009	12	20	41	59	32	2	166	0
012	1	7	21	24	19	2	74	0
016	1	4	3	13	13	1	35	0
018	35	48	75	67	18	2	245	0
023	20	60	100	196	126	7	509	0
025	0	8	10	14	9	1	42	0
029	1	5	5	18	9	0	38	0
030	10	18	29	28	17	0	102	0
全病院	129	255	426	614	381	32	1,837	

※欠損値に空白、0、-1934、-1942がある

70歳以上の上位順

構成比	50歳未満	50-59歳	60-69歳	70-79歳	80-89歳	90歳以上	合計
016	2.9%	11.4%	8.6%	37.1%	37.1%	2.9%	100.0%
029	2.6%	13.2%	13.2%	47.4%	23.7%	0.0%	100.0%
023	3.9%	11.8%	19.6%	38.5%	24.8%	1.4%	100.0%
007	0.0%	16.1%	19.4%	35.5%	25.8%	3.2%	100.0%
012	1.4%	9.5%	28.4%	32.4%	25.7%	2.7%	100.0%
025	0.0%	19.0%	23.8%	33.3%	21.4%	2.4%	100.0%
009	7.2%	12.0%	24.7%	35.5%	19.3%	1.2%	100.0%
002	8.7%	17.3%	18.6%	32.5%	19.9%	3.0%	100.0%
008	7.7%	12.0%	27.5%	29.6%	21.8%	1.4%	100.0%
030	9.8%	17.6%	28.4%	27.5%	16.7%	0.0%	100.0%
018	14.3%	19.6%	30.6%	27.3%	7.3%	0.8%	100.0%
全病院	7.0%	13.9%	23.2%	33.4%	20.7%	1.7%	100.0%



2. 在院日数別

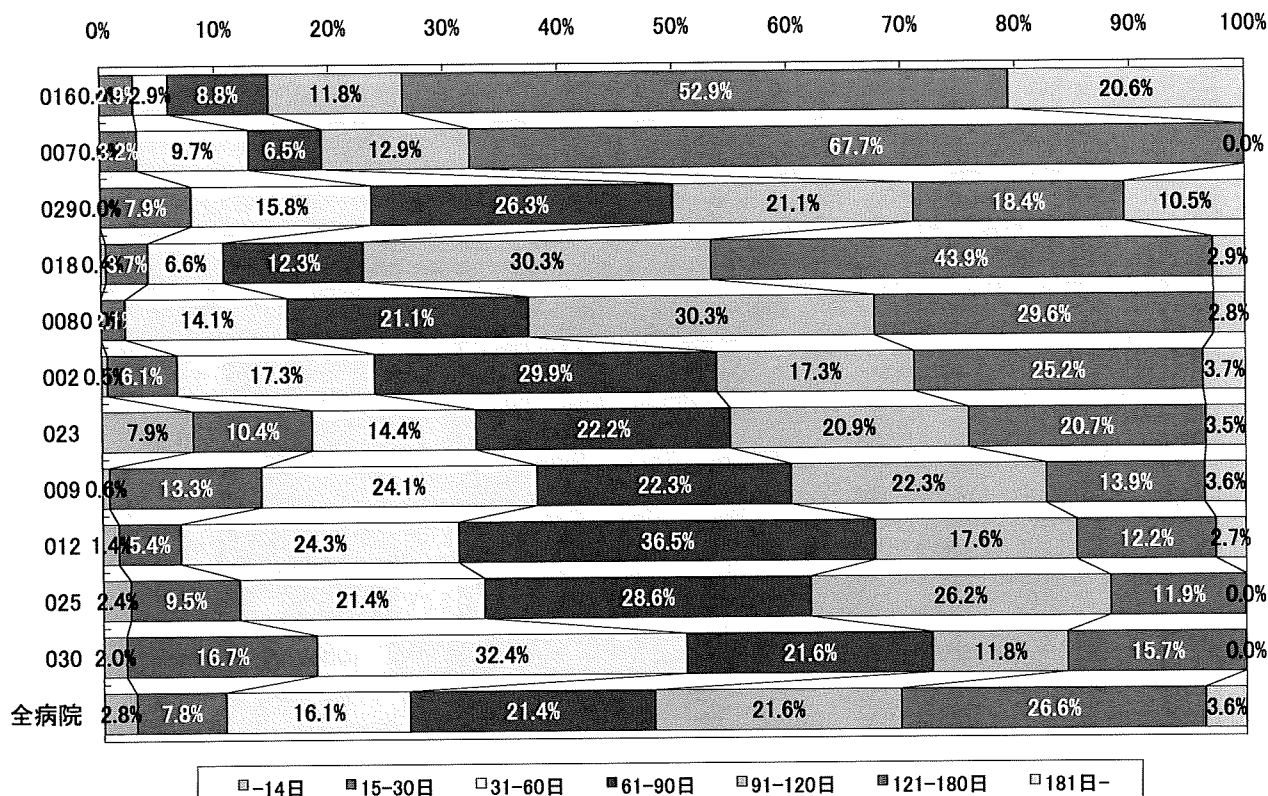
在院日数	14日以下	15-30日	31-60日	61-90日	91-120日	121-180日	181日以上	合計	平均在院日数	欠損値
002	1	13	37	64	37	54	8	214	94.9	23
007	0	1	3	2	4	21	0	31	128.0	0
008	0	3	20	30	43	42	4	142	100.7	0
009	1	22	40	37	37	23	6	166	82.4	0
012	1	4	18	27	13	9	2	74	82.3	0
016	0	1	1	3	4	18	7	34	140.3	1
018	1	9	16	30	74	107	7	244	114.6	1
023	40	53	73	113	106	105	18	508	85.2	1
025	1	4	9	12	11	5	0	42	76.6	0
029	0	3	6	10	8	7	4	38	117.7	0
030	2	17	33	22	12	16	0	102	67.5	0
全病院	51	140	289	385	387	478	65	1,795		

※欠損値に空白、-6、0がある

平均在院日数の上位順

構成比	14日以下	15-30日	31-60日	61-90日	91-120日	121-180日	181日以上	合計	平均在院日数
016	0.0%	2.9%	2.9%	8.8%	11.8%	52.9%	20.6%	100.0%	140.3
007	0.0%	3.2%	9.7%	6.5%	12.9%	67.7%	0.0%	100.0%	128.0
029	0.0%	7.9%	15.8%	26.3%	21.1%	18.4%	10.5%	100.0%	117.7
018	0.4%	3.7%	6.6%	12.3%	30.3%	43.9%	2.9%	100.0%	114.6
008	0.0%	2.1%	14.1%	21.1%	30.3%	29.6%	2.8%	100.0%	100.7
002	0.5%	6.1%	17.3%	29.9%	17.3%	25.2%	3.7%	100.0%	94.9
023	7.9%	10.4%	14.4%	22.2%	20.9%	20.7%	3.5%	100.0%	85.2
009	0.6%	13.3%	24.1%	22.3%	22.3%	13.9%	3.6%	100.0%	82.4
012	1.4%	5.4%	24.3%	36.5%	17.6%	12.2%	2.7%	100.0%	82.3
025	2.4%	9.5%	21.4%	28.6%	26.2%	11.9%	0.0%	100.0%	76.6
030	2.0%	16.7%	32.4%	21.6%	11.8%	15.7%	0.0%	100.0%	67.5
全病院	2.8%	7.8%	16.1%	21.4%	21.6%	26.6%	3.6%	100.0%	

病院別在院日数構成比



3. 脳卒中患者内訳（大分類）別

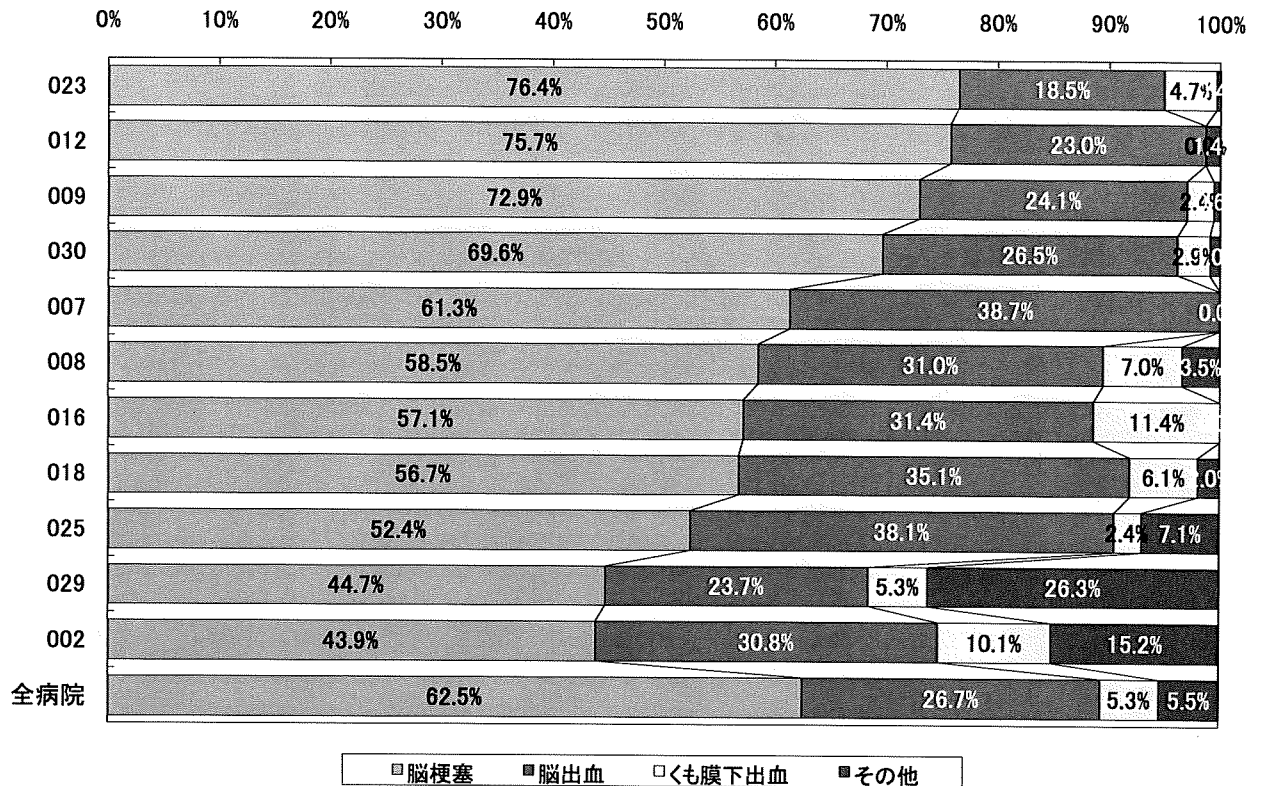
大分類	脳梗塞	脳出血	くも膜下出血	その他	合計
002	104	73	24	36	237
007	19	12	0	0	31
008	83	44	10	5	142
009	121	40	4	1	166
012	56	17	0	1	74
016	20	11	4	0	35
018	139	86	15	5	245
023	389	94	24	2	509
025	22	16	1	3	42
029	17	9	2	10	38
030	71	27	3	1	102
全病院	1,152	493	97	101	1,843

※その他に空白がある

脳梗塞の上位順

構成比	脳梗塞	脳出血	くも膜下出血	その他	合計
023	76.4%	18.5%	4.7%	0.4%	100.0%
012	75.7%	23.0%	0.0%	1.4%	100.0%
009	72.9%	24.1%	2.4%	0.6%	100.0%
030	69.6%	26.5%	2.9%	1.0%	100.0%
007	61.3%	38.7%	0.0%	0.0%	100.0%
008	58.5%	31.0%	7.0%	3.5%	100.0%
016	57.1%	31.4%	11.4%	0.0%	100.0%
018	56.7%	35.1%	6.1%	2.0%	100.0%
025	52.4%	38.1%	2.4%	7.1%	100.0%
029	44.7%	23.7%	5.3%	26.3%	100.0%
002	43.9%	30.8%	10.1%	15.2%	100.0%
全病院	62.5%	26.7%	5.3%	5.5%	100.0%

脳卒中患者内訳(大分類)別構成比



4. 脳卒中患者内訳（中分類）別

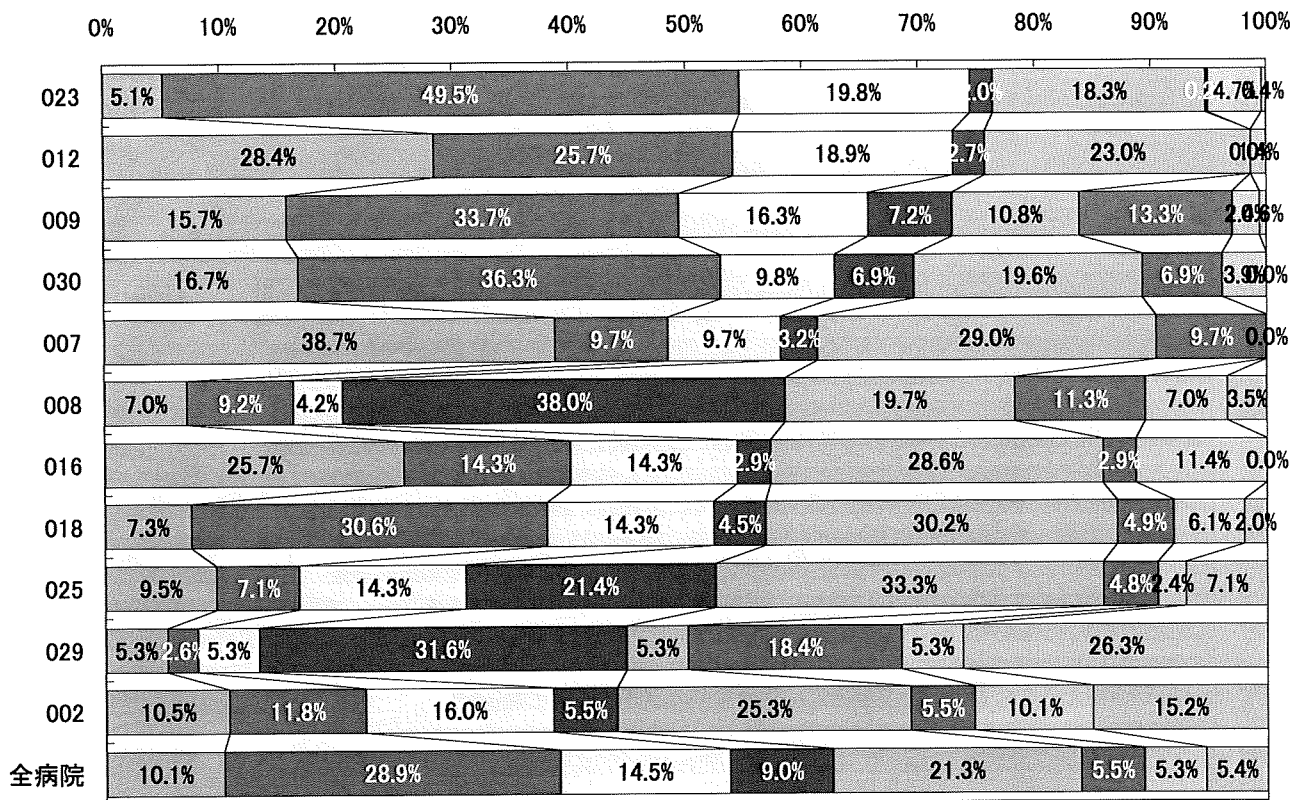
中分類	ラクナ 梗塞	アテローム 血栓性脳梗塞	心原性脳塞栓	脳梗塞 (その他・不明)	脳出血 (高血圧症)	脳出血 (その他・不明)	くも膜下 出血	その他 不明	合計
002	25	28	38	13	60	13	24	36	237
007	12	3	3	1	9	3	0	0	31
008	10	13	6	54	28	16	10	5	142
009	26	56	27	12	18	22	4	1	166
012	21	19	14	2	17	0	0	1	74
016	9	5	5	1	10	1	4	0	35
018	18	75	35	11	74	12	15	5	245
023	26	252	101	10	93	1	24	2	509
025	4	3	6	9	14	2	1	3	42
029	2	1	2	12	2	7	2	10	38
030	17	37	10	7	20	7	4	0	102
全病院	186	533	268	165	392	101	98	100	1,843

※その他不明に空白がある

脳梗塞までの上位順

構成比	ラクナ 梗塞	アテローム 血栓性脳梗塞	心原性脳塞栓	脳梗塞 (その他・不明)	脳出血 (高血圧症)	脳出血 (その他・不明)	くも膜下 出血	その他 不明	合計
023	5.1%	49.5%	19.8%	2.0%	18.3%	0.2%	4.7%	0.4%	100.0%
012	28.4%	25.7%	18.9%	2.7%	23.0%	0.0%	0.0%	1.4%	100.0%
009	15.7%	33.7%	16.3%	7.2%	10.8%	13.3%	2.4%	0.6%	100.0%
030	16.7%	36.3%	9.8%	6.9%	19.6%	6.9%	3.9%	0.0%	100.0%
007	38.7%	9.7%	9.7%	3.2%	29.0%	9.7%	0.0%	0.0%	100.0%
008	7.0%	9.2%	4.2%	38.0%	19.7%	11.3%	7.0%	3.5%	100.0%
016	25.7%	14.3%	14.3%	2.9%	28.6%	2.9%	11.4%	0.0%	100.0%
018	7.3%	30.6%	14.3%	4.5%	30.2%	4.9%	6.1%	2.0%	100.0%
025	9.5%	7.1%	14.3%	21.4%	33.3%	4.8%	2.4%	7.1%	100.0%
029	5.3%	2.6%	5.3%	31.6%	5.3%	18.4%	5.3%	26.3%	100.0%
002	10.5%	11.8%	16.0%	5.5%	25.3%	5.5%	10.1%	15.2%	100.0%
全病院	10.1%	28.9%	14.5%	9.0%	21.3%	5.5%	5.3%	5.4%	100.0%

脳卒中患者内訳（中分類）別構成比



ラクナ梗塞
 アテローム血栓性脳梗塞
 心原性脳塞栓
 脳梗塞(その他・不明)
脳出血(高血圧症)
 脳出血(その他・不明)
 くも膜下出血
 その他不明

5. 退院先別

退院先	自宅	自宅以外の在宅	老健施設	福祉施設	転院	転院(リハ)	転院(療養)	転院(急変)	転院(その他)	転科	死亡	合計	欠損値
002	137	2	16	1	33	0	19	0	6	0	2	216	21
007	19	5	6	0	1	0	0	0	0	0	0	31	0
008	110	8	12	3	2	0	2	0	1	0	0	138	4
009	118	2	15	4	14	0	7	1	3	0	2	166	0
012	57	1	12	2	0	1	0	0	1	0	0	74	0
016	25	2	4	0	3	0	0	0	0	0	1	35	0
018	190	10	14	1	9	7	8	2	1	0	1	243	2
023	366	11	27	11	37	0	0	0	0	57	0	509	0
025	24	2	8	2	0	0	4	1	0	1	0	42	0
029	26	3	3	1	0	1	1	0	0	0	1	36	2
030	91	1	3	0	0	4	2	1	0	0	0	102	0
全病院	1,300	52	143	29	107	15	51	8	13	59	9	1,786	

※欠損値に空白がある

在宅の上位順

構成比	自宅	自宅以外の在宅	老健施設	福祉施設	転院	転院(リハ)	転院(療養)	転院(急変)	転院(その他)	転科	死亡	合計
030	89.2%	1.0%	2.9%	0.0%	0.0%	3.9%	2.0%	1.0%	0.0%	0.0%	0.0%	100.0%
008	79.7%	5.8%	8.7%	2.2%	1.4%	0.0%	1.4%	0.0%	0.7%	0.0%	0.0%	100.0%
018	78.2%	4.1%	5.8%	0.4%	3.7%	2.9%	3.3%	0.8%	0.4%	0.0%	0.4%	100.0%
029	72.2%	8.3%	8.3%	2.8%	0.0%	2.8%	2.8%	0.0%	0.0%	0.0%	2.8%	100.0%
012	77.0%	1.4%	16.2%	2.7%	0.0%	1.4%	0.0%	0.0%	1.4%	0.0%	0.0%	100.0%
007	61.3%	16.1%	19.4%	0.0%	3.2%	0.0%	0.0%	0.0%	0.0%	0.0%	0.0%	100.0%
016	71.4%	5.7%	11.4%	0.0%	8.6%	0.0%	0.0%	0.0%	0.0%	0.0%	2.9%	100.0%
023	71.9%	2.2%	5.3%	2.2%	7.3%	0.0%	0.0%	0.0%	0.0%	11.2%	0.0%	100.0%
009	71.1%	1.2%	9.0%	2.4%	8.4%	0.0%	4.2%	0.6%	1.8%	0.0%	1.2%	100.0%
002	63.4%	0.9%	7.4%	0.5%	15.3%	0.0%	8.8%	0.0%	2.8%	0.0%	0.9%	100.0%
025	57.1%	4.8%	19.0%	4.8%	0.0%	0.0%	9.5%	2.4%	0.0%	2.4%	0.0%	100.0%
全病院	72.8%	2.9%	8.0%	1.6%	6.0%	0.8%	2.9%	0.4%	0.7%	3.3%	0.5%	100.0%

退院先別構成比

