

退院時BI合計 (BI入力のみ)

		値 (判別分析)
ケースの数	有効	2388
	欠損値	2683
中心傾向と散らばり	平均	62.19
	標準偏差	37.206
	25 パーセンタイル	30.00
	50 パーセンタイル	75.00
	75 パーセンタイル	95.00

退院時BI合計 (FIMから換算)

		値 (判別分析)
ケースの数	有効	2537
	欠損値	2534
中心傾向と散らばり	平均	58.98
	標準偏差	33.119
	25 パーセンタイル	31.00
	50 パーセンタイル	70.00
	75 パーセンタイル	88.00

退院時BI合計 (全体)

		値 (判別分析)
ケースの数	有効	4925
	欠損値	146
中心傾向と散らばり	平均	60.54
	標準偏差	35.193
	25 パーセンタイル	30.00
	50 パーセンタイル	72.00
	75 パーセンタイル	91.00

入院時FIM_評価不能

	値 (判別分析)	カウント	パーセント
有効値 1	評価不能	102	2.0%
欠損値 システム		4969	98.0%

入院時FIM合計

		値 (判別分析)
ケースの数	有効	4322
	欠損値	749
中心傾向と散らばり	平均	59.60
	標準偏差	32.854
	25 パーセンタイル	29.00
	50 パーセンタイル	55.00
	75 パーセンタイル	88.00

退院時FIM_評価不能

	値 (判別分析)	カウント	パーセント
有効値 1	評価不能	124	2.4%
欠損値 システム		4947	97.6%

退院時FIM合計

		値 (判別分析)
ケースの数	有効	4228
	欠損値	843
中心傾向と散らばり	平均	84.86
	標準偏差	36.297
	25 パーセンタイル	55.00
	50 パーセンタイル	97.00
	75 パーセンタイル	117.00

合併症有無

	値 (判別分析)	カウント	パーセント
有効値 1	有	967	19.1%
2	無	3595	70.9%
欠損値 システム		509	10.0%

合併症治療の有無

	値 (判別分析)	カウント	パーセント
有効値 1	有	654	12.9%
2	無	324	6.4%
欠損値 システム		4093	80.7%

既往症の有無

	値 (判別分析)	カウント	パーセント
有効値 1	有	741	14.6%
2	無	2343	46.2%
欠損値 システム		1987	39.2%

リハ医の関与の仕方

	値 (判別分析)	カウント	パーセント
有効値 1	主治医 (リハ専門医)	1091	21.5%
2	主治医 (非専門医)	1163	22.9%
3	コンサルタント医 (リハ専門医)	489	9.6%
4	コンサルタント医 (その他リハ医)	134	2.6%
5	その他	550	10.8%
99	旧コンサルタント医	1613	31.8%
欠損値		31	.6%

カンファレンスの実施状況

	値 (判別分析)	カウント	パーセント
有効値 1	定期的+随時	1173	23.1%
2	定期的	3093	61.0%
3	随時のみ	772	15.2%
欠損値 システム		33	.7%

PT処方なし

	値 (判別分析)	カウント	パーセント
有効値 1	PT処方なし	46	.9%
欠損値 システム		5025	99.1%

PT保険請求分単位数合計

		値 (判別分析)
ケースの数	有効	4851
	欠損値	220
中心傾向と散らばり	平均	80.50
	標準偏差	93.552
	25 パーセンタイル	18.00
	50 パーセンタイル	42.00
	75 パーセンタイル	107.00

OT処方なし

	値 (判別分析)	カウント	パーセント
有効値 1	OT処方なし	265	5.2%
欠損値 システム		4806	94.8%

OT保険請求分単位数合計

		値 (判別分析)
ケースの数	有効	4635
	欠損値	436
中心傾向と散らばり	平均	81.52
	標準偏差	88.691
	25 パーセンタイル	20.00
	50 パーセンタイル	47.00
	75 パーセンタイル	113.00

ST処方なし

		値 (判別分析)	カウント	パーセント
有効値	1	ST処方なし	1070	21.1%
欠損値	システム		4001	78.9%

ST保険請求分単位数合計

		値 (判別分析)
ケースの数	有効	3685
	欠損値	1386
中心傾向と散らばり	平均	54.45
	標準偏差	69.717
	25 パーセンタイル	10.00
	50 パーセンタイル	28.00
	75 パーセンタイル	69.00

心理療法処方の有無

		値 (判別分析)	カウント	パーセント
有効値	1	有	411	8.1%
	2	無	4282	84.4%
	3	不明	18	.4%
欠損値	システム		360	7.1%

MSWの関わりの有無

		値 (判別分析)	カウント	パーセント
有効値	1	有	3175	62.6%
	2	無	1517	29.9%
	3	不明	19	.4%
欠損値	システム		360	7.1%

装具の処方の有無

		値 (判別分析)	カウント	パーセント
有効値	1	有	471	9.3%
	2	無	3643	71.8%
	3	不明	535	10.6%
欠損値	システム		422	8.3%

脳卒中既往歴

		値 (判別分析)	カウント	パーセント
有効値	1	なし	3220	63.5%
	2	1回	910	17.9%
	3	2回以上	443	8.7%
	4	不明	419	8.3%
欠損値	システム		79	1.6%

家族歴

		値 (判別分析)	カウント	パーセント
有効値	1	脳卒中なし	1064	21.0%
	2	脳卒中あり	223	4.4%
	3	脳卒中とSAHあり	9	.2%
	4	SAHのみあり	38	.7%
	5	不明	3547	69.9%
欠損値	システム		190	3.7%

Af

	値 (判別分析)	カウント	パーセント
有効値 1	一過性	3867	76.3%
2	持続性	190	3.7%
3	なし	619	12.2%
4	不明	116	2.3%
欠損値 システム		279	5.5%

抗凝固療法

	値 (判別分析)	カウント	パーセント
有効値 1	抗凝固療法	3091	61.0%
2	抗血小板療法	532	10.5%
3	抗凝固+抗血小板療法	996	19.6%
4	不明	74	1.5%
5	なし	284	5.6%
欠損値 システム		94	1.9%

確定脳卒中病型中分類

	値 (判別分析)	カウント	パーセント
有効値 1	ラクナ梗塞	657	13.0%
2	アテローム血栓性梗塞	1429	28.2%
3	心原性脳塞栓	712	14.0%
4	脳梗塞 (その他・不明)	429	8.5%
5	脳出血 (高血圧性)	996	19.6%
6	脳出血 (その他・不明)	295	5.8%
7	くも膜下出血	222	4.4%
8	その他・不明	41	.8%
欠損値		290	5.7%

発病前Rankin

	カウント	パーセント
有効値 0	3124	61.6%
1	599	11.8%
2	361	7.1%
3	352	6.9%
4	354	7.0%
5	142	2.8%
6	1	.0%
欠損値 システム	138	2.7%

入院時Rankin

	カウント	パーセント
有効値 0	63	1.2%
1	237	4.7%
2	483	9.5%
3	1142	22.5%
4	1252	24.7%
5	1759	34.7%
6	2	.0%
欠損値 システム	133	2.6%

退院時Rankin

	カウント	パーセント
有効値 0	323	6.4%
1	773	15.2%
2	908	17.9%
3	1108	21.8%
4	966	19.0%
5	736	14.5%
6	118	2.3%
欠損値 システム	139	2.7%

JCS1

		カウント	パーセント
有効値	0	2143	42.3%
	1	990	19.5%
	2	505	10.0%
	3	611	12.0%
	10	326	6.4%
	20	115	2.3%
	30	90	1.8%
	100	48	.9%
	200	81	1.6%
	300	65	1.3%
欠損値	システム	97	1.9%

GCS Total1

		カウント	パーセント
有効値	3	116	2.3%
	4	25	.5%
	5	24	.5%
	6	56	1.1%
	7	52	1.0%
	8	76	1.5%
	9	119	2.3%
	10	140	2.8%
	11	176	3.5%
	12	341	6.7%
	13	400	7.9%
	14	1049	20.7%
	15	2188	43.1%
欠損値	システム	309	6.1%

JCS2

	カウント	パーセント
有効値 0	3013	59.4%
1	692	13.6%
2	362	7.1%
3	541	10.7%
10	98	1.9%
20	30	.6%
30	23	.5%
100	9	.2%
200	20	.4%
300	40	.8%
欠損値 システム	243	4.8%

GCS Total2

	カウント	パーセント
有効値 3	78	1.5%
4	9	.2%
5	12	.2%
6	16	.3%
7	14	.3%
8	26	.5%
9	41	.8%
10	80	1.6%
11	115	2.3%
12	293	5.8%
13	235	4.6%
14	863	17.0%
15	2879	56.8%
欠損値 システム	410	8.1%

GCS評価1

		値 (判別分析)	カウント	パーセント
有効値	1	A(15点)	2188	43.1%
	2	B(7-14点)	2353	46.4%
	3	C(3-6点)	221	4.4%
欠損値	システム		309	6.1%

JSS1

		値 (判別分析)
ケースの数	有効	4763
	欠損値	308
中心傾向と散らばり	平均	5.7675
	標準偏差	7.69047
	25 パーセンタイル	.7600
	50 パーセンタイル	2.6900
	75 パーセンタイル	11.9100

GCS評価2

		値 (判別分析)	カウント	パーセント
有効値	1	A(15点)	2879	56.8%
	2	B(7-14点)	1667	32.9%
	3	C(3-6点)	115	2.3%
欠損値	システム		410	8.1%

JSS2

		値 (判別分析)
ケースの数	有効	4662
	欠損値	409
中心傾向と散らばり	平均	3.6407
	標準偏差	7.12152
	25 パーセンタイル	-.3800
	50 パーセンタイル	1.5400
	75 パーセンタイル	8.5000

NIHSS総合点1

		値 (判別分析)
ケースの数	有効	4763
	欠損値	308
中心傾向と散らばり	平均	7.06
	標準偏差	8.256
	25 パーセンタイル	1.00
	50 パーセンタイル	4.00
	75 パーセンタイル	11.00

NIHSS総合点2

		値 (判別分析)
ケースの数	有効	4664
	欠損値	407
中心傾向と散らばり	平均	5.08
	標準偏差	7.329
	25 パーセンタイル	.00
	50 パーセンタイル	2.00
	75 パーセンタイル	7.00

在院日数6段階

		値 (判別分析)	カウント	パーセント
ケースの数	有効	4995		
	欠損値	76		
ラベル値	1	30日未満	2136	42.1%
	2	30-59日	1240	24.5%
	3	60-89日	556	11.0%
	4	90-119日	450	8.9%
	5	120-180日	538	10.6%
	6	181日以上	75	1.5%

リハビリテーション患者データバンク登録データ

病院間比較分析報告書

(2010年3月)

一般（急性期）病棟

回復期病棟

リハビリテーション患者データバンク登録データ
 病院間比較分析報告書(Ver 2.3)
 2010年 3月版

目次

A 全病院		
1. 性別	...	1
2. 年齢別	...	1
B 病院別		
1. 年齢別	...	2
2. 在院日数別	...	3
3. 脳卒中患者内訳(大分類)別	...	4
4. 脳卒中患者内訳(中分類)別	...	5
5. 退院先別	...	6
6. 介護力別	...	7
7. m-Rankin Scale(発症前)	...	8
8. m-Rankin Scale(入院時)	...	9
9. m-Rankin Scale(退院時)	...	10
10. ADL(Barthel Index)_リハ開始時	...	11
11. ADL(Barthel Index)_退院時	...	12
12. ADL(FIM)_リハ開始時	...	13
13. ADL(FIM)_退院時	...	14
14. ADL(FIM)_退院時予測値-ADL(FIM)_退院時	...	15
15. PT+OT+ST単位数と在宅復帰率	...	16
16. 在院1日当たりPT+OT+ST単位数と在宅復帰率	...	17

厚生労働省科学研究費補助金(長寿科学総合研究事業)
 リハビリテーション患者データバンク(DB)の開発研究班
 (H19-長寿-一般-028)

本報告書は、登録データを用いて、病院間比較をし、各病院の特徴を捉えやすくするためのものである。各病院から提出されたデータをもとに算出したものであり、各指標は医療の質を正確に反映したものではない。2010年3月版は、2010年3月までの登録データを集計対象とし、以下の条件により集計した。

1. 30人以上の患者数の病院のみを対象とし、急性期と回復期に分けて集計した。
2. データの入力状態により判断不能なデータについては、欠損値として集計対象から外した。
3. 病院別指標のページは、以下のように構成している。

上段	分類別人数 (病院番号順)
中段	分類別構成比 (各条件によりソート、ソート条件は項目に網掛)
下段	分類別構成比 グラフ (表と同様に、各条件によりソート)

4. m-Rankin Scaleの内容は、以下のとおりである。

Grade 0 全く症状がない
 Grade 1 症状はあるが特に問題となる障害はない(通常の日常生活及び活動は可能)
 Grade 2 軽度の症状(以前の活動は障害されているが、介助なしに自分のことができる)
 Grade 3 中等度の症状(何らかの介助を必要とするが介助なしに歩行可能)
 Grade 4 比較的高度の症状(歩行や日常生活に介助が必要)
 Grade 5 高度の症状(ベッド上生活、失禁、常に看護や注意が必要)
 Grade 6 死亡

5. ADL (Barthel Index)は、入力されたBIの他、未入力時にはFIMからのBI予測値を用いた。その計算式は、以下のとおり
 $(BI) = FIM合計 \times 0.9513 - 22.363$

6. 退院時FIMの予測式は以下のとおり

$$(退院時FIM) = (記憶) \times 3.493 + (排便) \times 2.278 + (更衣上半身) \times 1.273 - (入院までの日数) \times 0.052 - (入院時NIH-SS) \times 2.263 - (m-Rankin Scale発症前) \times 3.354 - (年齢) \times 0.6 + 120.169$$

7. 在宅復帰率は、対象者のうち、退院先が「自宅」及び「自宅以外の在宅」の割合を算出した。

ただし、2008年5月28日付「回復期リハビリテーション病棟にかかわる診療報酬算定上のQ&A(厚労省保険局医療課 確認事項)」に合わせ、①死亡、②急変による転院及び転科、③リハビリ中止は算出対象から外した。

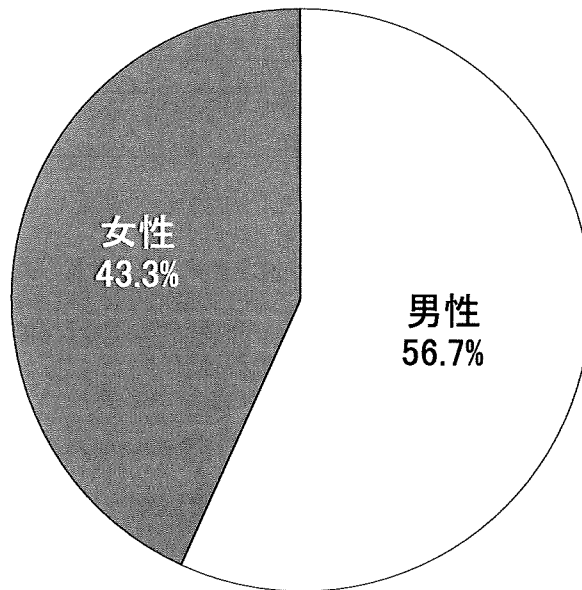
また、15. PT+OT+ST単位数と在宅復帰率、16. 在院1日当たりPT+OT+ST単位数と在宅復帰率の単位数及び平均在院日数は、全患者において算出したものを用いた。

A. 全病院

1. 性別

	男性	女性	合計
人数	2,125	1,620	3,745
構成比	56.7%	43.3%	100.0%

性別構成比

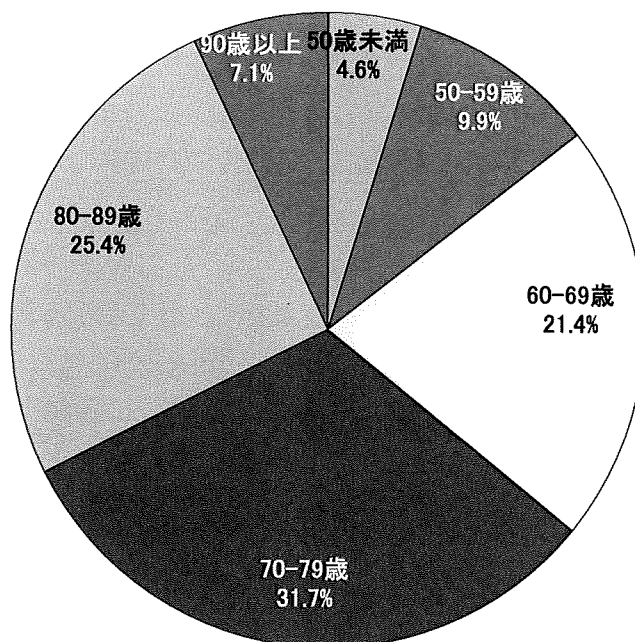


2. 年齢別

	50歳未満	50-59歳	60-69歳	70-79歳	80-89歳	90歳以上	合計	欠損値
人数	173	369	800	1,184	949	264	3,739	6
構成比	4.6%	9.9%	21.4%	31.7%	25.4%	7.1%	100.0%	

※欠損値に空白、8、-263、-1924がある

年齢別構成比



本報告書は、登録データを用いて、病院間比較をし、各病院の特徴を捉えやすくするためのものである。各病院から提出されたデータをもとに算出したものであり、各指標は医療の質を正確に反映したものではない。2010年3月版は、2010年3月までの登録データを集計対象とし、以下の条件により集計した。

1. 30人以上の患者数の病院のみを対象とし、急性期と回復期に分けて集計した。
2. データの入力状態により判断不能なデータについては、欠損値として集計対象から外した。
3. 病院別指標のページは、以下のように構成している。

上段	分類別人数 (病院番号順)
中段	分類別構成比 (各条件によりソート、ソート条件は項目に網掛)
下段	分類別構成比 グラフ (表と同様に、各条件によりソート)

4. m-Rankin Scaleの内容は、以下のとおりである。

- Grade 0 全く症状がない
- Grade 1 症状はあるが特に問題となる障害はない(通常の日常生活及び活動は可能)
- Grade 2 軽度の症状(以前の活動は障害されているが、介助なしに自分のことができる)
- Grade 3 中等度の症状(何らかの介助を必要とするが介助なしに歩行可能)
- Grade 4 比較的高度の症状(歩行や日常生活に介助が必要)
- Grade 5 高度の症状(ベッド上生活、失禁、常に看護や注意が必要)
- Grade 6 死亡

5. ADL (Barthel Index)は、入力されたBIの他、未入力時にはFIMからのBI予測値を用いた。その計算式は、以下のとおり

$$(BI) = FIM合計 \times 0.9513 - 22.363$$

6. 退院時FIMの予測式は以下のとおり

$$(退院時FIM) = (記憶) \times 3.493 + (排便) \times 2.278 + (更衣上半身) \times 1.273 - (入院までの日数) \times 0.052 - (入院時NIH-SS) \times 2.263 - (m-Rankin Scale発症前) \times 3.354 - (年齢) \times 0.6 + 120.169$$

7. 在宅復帰率は、対象者のうち、退院先が「自宅」及び「自宅以外の在宅」の割合を算出した。ただし、2008年5月28日付「回復期リハビリテーション病棟にかかわる診療報酬算定上のQ&A(厚労省保険局医療課 確認事項)」に合わせ、①死亡、②急変による転院及び転科、③リハビリ中止は算出対象から外した。また、15. PT+OT+ST単位数と在宅復帰率、16. 在院1日当たりPT+OT+ST単位数と在宅復帰率の単位数及び平均在院日数は、全患者において算出したものを用いた。

2. 在院日数別

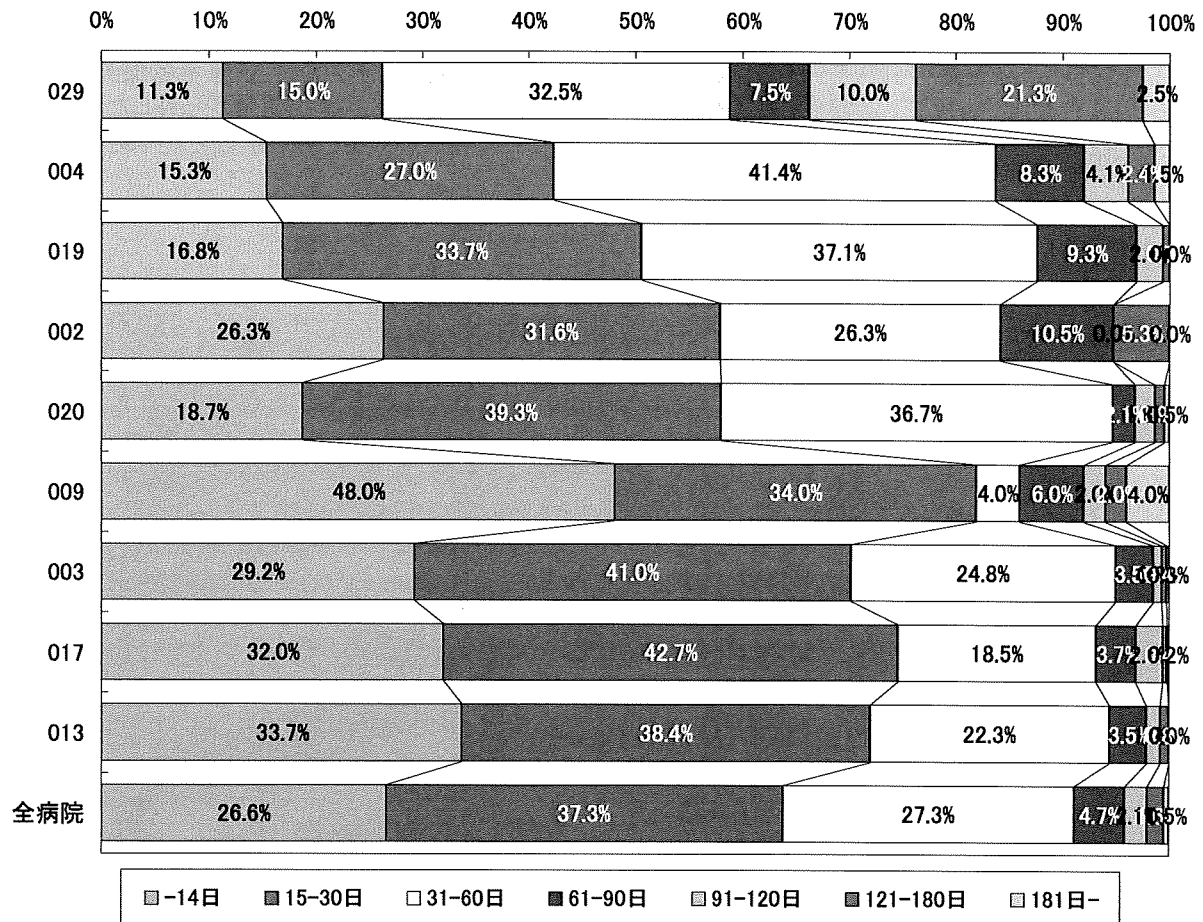
在院日数	14日以下	15-30日	31-60日	61-90日	91-120日	121-180日	181日以上	合計	平均在院日数	欠損値
002	5	6	5	2	0	1	0	19	34.4	1
003	326	457	276	39	9	5	3	1,115	27.9	4
004	63	111	170	34	17	10	6	411	42.8	1
009	24	17	2	3	1	1	2	50	30.3	0
013	243	277	161	25	9	6	0	721	25.4	1
017	154	206	89	18	12	2	1	482	26.6	0
019	49	98	108	27	7	2	0	291	35.0	1
020	81	170	159	9	8	4	2	433	32.6	10
029	9	12	26	6	8	17	2	80	71.4	1
全病院	991	1,388	1,016	175	78	58	18	3,724		

※欠損値に空白、0、マイナス値がある

平均在院日数の上位順

構成比	14日以下	15-30日	31-60日	61-90日	91-120日	121-180日	181日以上	合計	平均在院日数
029	11.3%	15.0%	32.5%	7.5%	10.0%	21.3%	2.5%	100.0%	71.4
004	15.3%	27.0%	41.4%	8.3%	4.1%	2.4%	1.5%	100.0%	42.8
019	16.8%	33.7%	37.1%	9.3%	2.4%	0.7%	0.0%	100.0%	35.0
002	26.3%	31.6%	26.3%	10.5%	0.0%	5.3%	0.0%	100.0%	34.4
020	18.7%	39.3%	36.7%	2.1%	1.8%	0.9%	0.5%	100.0%	32.6
009	48.0%	34.0%	4.0%	6.0%	2.0%	2.0%	4.0%	100.0%	30.3
003	29.2%	41.0%	24.8%	3.5%	0.8%	0.4%	0.3%	100.0%	27.9
017	32.0%	42.7%	18.5%	3.7%	2.5%	0.4%	0.2%	100.0%	26.6
013	33.7%	38.4%	22.3%	3.5%	1.2%	0.8%	0.0%	100.0%	25.4
全病院	26.6%	37.3%	27.3%	4.7%	2.1%	1.6%	0.5%	100.0%	

病院別在院日数構成比



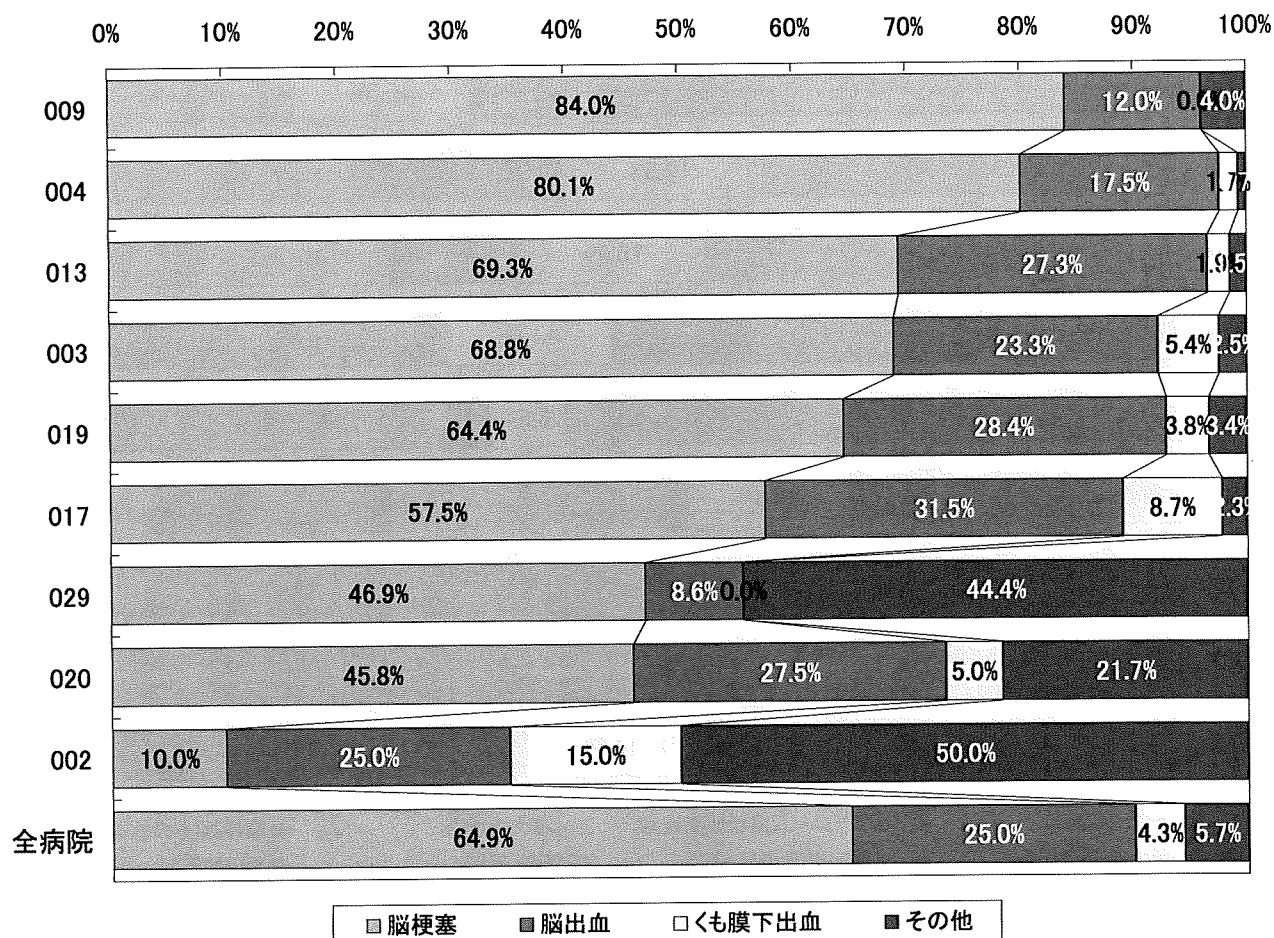
3. 脳卒中患者内訳（大分類）別

大分類	脳梗塞	脳出血	くも膜下出血	その他	合計
002	2	5	3	10	20
003	770	261	60	28	1,119
004	330	72	7	3	412
009	42	6	0	2	50
013	500	197	14	11	722
017	277	152	42	11	482
019	188	83	11	10	292
020	203	122	22	96	443
029	38	7	0	36	81
全病院	2,431	938	162	214	3,745

※その他に空白がある 脳梗塞の上位順

構成比	脳梗塞	脳出血	くも膜下出血	その他	合計
009	84.0%	12.0%	0.0%	4.0%	100.0%
004	80.1%	17.5%	1.7%	0.7%	100.0%
013	69.3%	27.3%	1.9%	1.5%	100.0%
003	68.8%	23.3%	5.4%	2.5%	100.0%
019	64.4%	28.4%	3.8%	3.4%	100.0%
017	57.5%	31.5%	8.7%	2.3%	100.0%
029	46.9%	8.6%	0.0%	44.4%	100.0%
020	45.8%	27.5%	5.0%	21.7%	100.0%
002	10.0%	25.0%	15.0%	50.0%	100.0%
全病院	64.9%	25.0%	4.3%	5.7%	100.0%

脳卒中患者内訳(大分類)別構成比



4. 脳卒中患者内訳（中分類）別

中分類	ラクナ 梗塞	アテローム 血栓性脳梗塞	心原性脳塞栓	脳梗塞 (その他・不明)	脳出血 (高血圧症)	脳出血 (その他・不明)	くも膜下 出血	その他 不明	合計
002	1	0	1	0	5	0	3	10	20
003	264	200	178	128	187	74	60	28	1,119
004	16	238	64	12	54	18	7	3	412
009	10	24	7	1	1	5	0	2	50
013	124	140	126	110	160	37	14	11	722
017	46	95	68	68	118	34	42	11	482
019	22	135	19	12	74	9	11	10	292
020	55	165	64	11	86	36	22	4	443
029	5	7	0	26	6	1	0	36	81
全病院	571	1,034	543	375	713	225	162	122	3,745

※その他不明に空白がある

脳梗塞までの上位順

構成比	ラクナ 梗塞	アテローム 血栓性脳梗塞	心原性脳塞栓	脳梗塞 (その他・不明)	脳出血 (高血圧症)	脳出血 (その他・不明)	くも膜下 出血	その他 不明	合計
009	20.0%	48.0%	14.0%	2.0%	2.0%	10.0%	0.0%	4.0%	100.0%
004	3.9%	57.8%	15.5%	2.9%	13.1%	4.4%	1.7%	0.7%	100.0%
013	17.2%	19.4%	17.5%	15.2%	22.2%	5.1%	1.9%	1.5%	100.0%
003	23.6%	17.9%	15.9%	11.4%	16.7%	6.6%	5.4%	2.5%	100.0%
020	12.4%	37.2%	14.4%	2.5%	19.4%	8.1%	5.0%	0.9%	100.0%
019	7.5%	46.2%	6.5%	4.1%	25.3%	3.1%	3.8%	3.4%	100.0%
017	9.5%	19.7%	14.1%	14.1%	24.5%	7.1%	8.7%	2.3%	100.0%
029	6.2%	8.6%	0.0%	32.1%	7.4%	1.2%	0.0%	44.4%	100.0%
002	5.0%	0.0%	5.0%	0.0%	25.0%	0.0%	15.0%	50.0%	100.0%
全病院	15.2%	27.6%	14.5%	10.0%	19.0%	6.0%	4.3%	3.3%	100.0%

脳卒中患者内訳(中分類)別構成比

