

間の長さが顕著であることがわかった。

12、13 時台における介護業務提供時間の減少は、職員自身の食事によるものと推察され、この時間帯には職員が一時的に減少していると考えられた。

表 7-1 時間帯別高齢者一人あたりに提供された平均提供時間（全体）

	平均値(分)	標準偏差	最小値	最大値	N
0時台	6.8	11.2	0.3	123.7	335
1時台	8.7	14.5	0.3	121.7	297
2時台	8.5	13.5	0.3	126.3	312
3時台	7.8	13.1	0.3	121.7	298
4時台	6.7	10.7	0.3	121.7	300
5時台	9.6	13.4	0.3	129.0	300
6時台	10.9	12.4	0.3	121.7	380
7時台	12.8	16.9	0.3	181.3	371
8時台	18.9	21.7	0.3	200.0	402
9時台	27.6	27.2	0.3	168.0	416
10時台	27.1	28.8	0.3	252.0	416
11時台	23.3	25.2	0.3	206.0	393
12時台	19.4	24.8	0.3	244.0	399
13時台	17.7	21.3	0.3	193.7	364
14時台	23.0	24.4	0.3	174.0	386
15時台	21.1	25.4	0.3	223.7	374
16時台	18.0	22.6	0.3	227.7	373
17時台	14.3	17.1	0.3	150.3	404
18時台	15.5	19.9	0.3	129.3	401
19時台	12.5	14.7	0.3	124.3	365
20時台	11.6	14.0	0.3	140.7	379
21時台	9.0	13.6	0.3	127.7	362
22時台	7.4	13.4	0.3	128.3	315
23時台	7.9	11.4	0.3	132.0	331
合計	15.0	20.3	0.3	252.0	8673

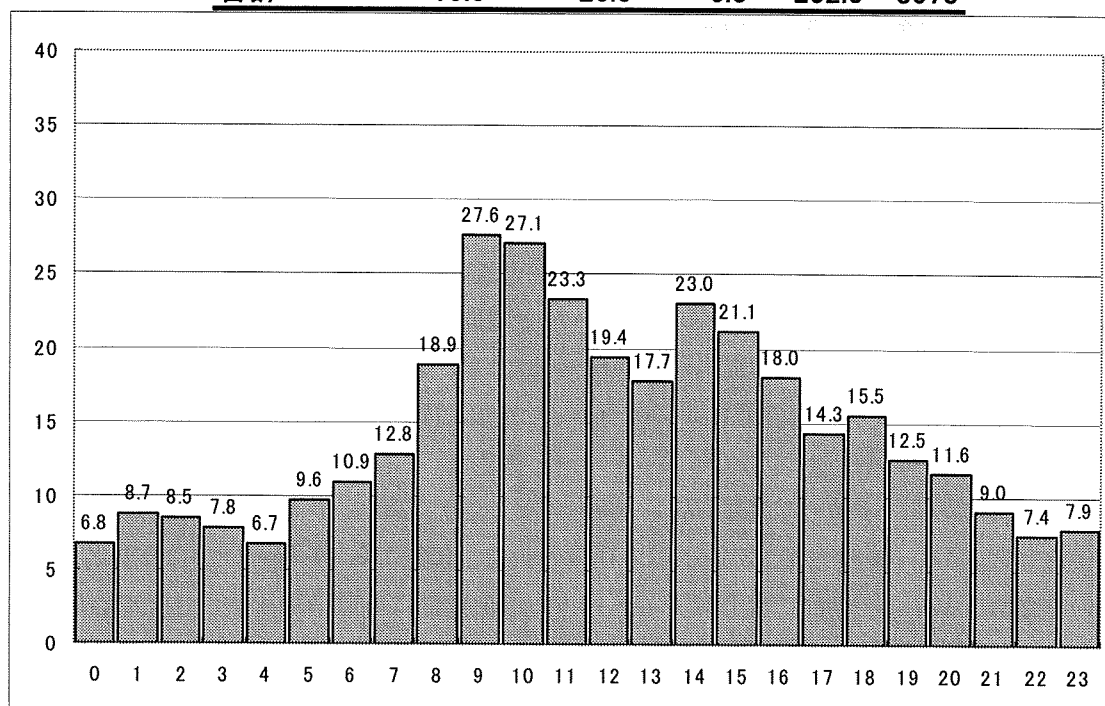


図 7-1 時間帯別高齢者一人あたりに提供された平均提供時間（全体）

2.時間帯別提供介護内容

時間帯別に提供されているケアの内容をみると、6時台までの間では、「(夜間)巡視、容態観察」、「脳・神経系の観察・測定」等の高齢者の観察についての行為、「点滴・IVHの滴下の調整等」といった処置に関する行為や「カーデスク、介護記録等」等の記録に関する事務作業が主に多く提供されていた。1時から3時台に、おむつに関してのケアだけでなく、排泄介助に関するケアが発生しており、深夜の時間帯の特徴的なケアと思われた。

7時台から8時台までは、主に「食事の準備」、「食べ物を食べさせる」、「飲み物を用意する」「薬の配布」等の高齢者の食事介助に関する行為が多く提供されていた。また8時台には、記録や職員の勤務交代に基づく「申し送り」の時間の発生率も高かった。

9時台から10時台にかけては、提供時間が最も長くなる時間帯である。この時間帯には「日常会話、声かけ」、「脳・神経系の観察・測定」、「ニード、訴えを知る」、「点滴・IVHの滴下の調整等」、「寝具を整える」、「衣服を整える」、「更衣動作の全介助」、「体位変換全介助」、「ギャッチベッドの操作」、「陰部洗浄、肛門部洗浄(坐浴)」、「おむつ除去、装着」「寝具、リネン交換」、「全身清拭」、「陰部洗浄、肛門部洗浄(坐浴)」等の高齢者の清潔保持に関わる介護行為や「更衣動作の全介助」、「起居の援助」が行われ、同時に、わずかではあるが「歩行訓練」、「関節可動域訓練」等の高齢者の機能回復に関する行為や医療・看護的なケアとして「吸引の実施・準備・後始末」、「留置カテーテルの観察等」、「褥創、外科創等の処置等」、「静脈内注射の準備等」と多様なケアが集中して提供されている実態が示された。

11時台から12時台にかけては、とくに13時台は、食事に関する行為や、それに伴って行う行為の発生率が高くなっていった。だが、12～13時台のこの時間帯は、看護師の人数が看護師の食事のために減少することから提供時間は減少してします。

提供時間が長くなる14時台から15時台にかけては、発生率は高くないが、機能回復に関する行為や高齢者自身が移動するために伴って発生する「車いすによる移動の介助」などの行為の発生率が高く示されていた。また、15時台には問題行動への対応に時間がかかっている様子がみられ、さらに16時台にも、「暴力行為への対応」といったケアが発生していることから、夕暮れ症候群と呼ばれる症状が発現している認知症の高齢者への対応も行われているものと推察された。

16時台から17時台にかけては、11時台から12時台の場合と同様に食事に関する行為や食事に関連する行為が発生し、この時間帯には、記録や職員の勤務交代によって発生する「申し送り」、「職員間の連絡」、「ケース会議」等の行為が示されていた。

18時台から21時台にかけては、高齢者の就寝前に行く、「おむつの除去、装着」、「排尿時の見守り」等の患者の排泄に関わる行為が発生している。また、「ニード訴えを知る」「患者自身への教育・心理的支援」等の心理的サポートに関する行為も発生していた。

22時台から23時台にかけては、就寝後に行く行為として、記録や申し送り(夜間)巡視、容態観察に関する行為が多くなることがわかった。

基本的には、全時間帯を通して提供されていたケアとしては、「容態観察」、「点滴・IVHの滴下の調整等」、「脳・神経系の観察・測定」、「人工呼吸器の観察」、「留置カテーテルの観察等」、「日常会話・声かけ」、「ニード、訴えを知る」、「体位変換全介助」、「寝具を整

える」、「おむつの点検」、「おむつ除去」、「装着、吸引の実施・準備・後始末」、「衣服を整える」といった観察とニーズの把握、排泄や更衣に関連するケア、吸引といった専門的な看護が終日、行われており、時間帯によって、食事やリハビリテーションが実施されるといいうスケジュールがウィークデイは行われているものと推察された。

これらの結果は、日課的な介護の実態が表れていると考えられた。概ね、ある時間帯には、こうした介護には提供に際して予めスケジュールが決められており、このスケジュールに基づいてケアが提供されていることを表していた。

表 7-2 時間帯別提供されたケアの平均時間とケアの発生率および発生率上位 10 位 (0 時台)

0時	TCC	平均値順	平均値	度数	TCC	発生率順	平均値	度数	発生率
1	264	継続的な評価を伴うモニター監視	21.0	6	135	(夜間)巡視、容態観察	1.6	196	44.9
2	206	持続的静脈内注射の準備等	7.4	4	141	日常会話、声かけ	2.3	88	20.1
3	410	申し送り	7.4	16	211	点滴・IVHの滴下の調整等	1.4	75	17.2
4	221	気管内挿管の準備等	5.7	1	136	脳・神経系の観察・測定	2.3	74	16.9
5	408	職員間の連絡	5.7	3	101	体位変換全介助	3.0	54	12.4
6	223	人工呼吸器使用中の観察	5.5	16	152	寝具を整える	0.8	49	11.2
7	127	マッサージ、さする	5.3	2	64	留置カテーテルの観察等	0.9	32	7.3
8	412	ケース会議	5.2	2	77	おむつの点検	1.2	31	7.1
9	204	皮下・筋肉注射の準備等	5.0	1	76	おむつ除去、装着	3.0	30	6.9
10	234	褥創、外科創等の処置等	5.0	1	142	ニード、訴えを知る	1.1	30	6.9

表 7-3 時間帯別提供されたケアの平均時間とケアの発生率上位 10 位 (1 時台)

1時	TCC	平均値順	平均値	度数	TCC	発生率順	平均値	度数	発生率
1	264	継続的な評価を伴うモニター監視	14.0	10	135	(夜間)巡視、容態観察	1.2	175	40.0
2	409	医師からの指示を受ける	12.8	2	141	日常会話、声かけ	2.7	81	18.5
3	408	職員間の連絡	12.0	2	211	点滴・IVHの滴下の調整等	1.4	73	16.7
4	252	心電図検査等の準備等	10.0	1	136	脳・神経系の観察・測定	2.2	71	16.2
5	413	カーデクス、看護記録等	9.6	16	101	体位変換全介助	2.9	53	12.1
6	362	耐久性の評価、作業能力評価	9.3	1	152	寝具を整える	0.7	46	10.5
7	127	マッサージ、さする	8.7	1	142	ニード、訴えを知る	2.0	38	8.7
8	223	人工呼吸器使用中の観察	4.8	16	77	おむつの点検	1.1	35	8.0
9	118	歩行の介助	4.7	3	215	吸引の実施・準備・後始末	2.6	34	7.8
10	103	体位変換の必要物品準備	4.3	1	76	おむつ除去、装着	3.3	29	6.6

表 7-4 時間帯別提供されたケアの平均時間とケアの発生率上位 10 位 (2 時台)

2 時	TCC	平均値順	平均値	度数	TCC	発生率順	平均値	度数	発生率
1	264	継続的な評価を伴うモニター監視	20.6	6	135	(夜間)巡視、容態観察	1.2	182	41.6
2	413	カーデクス、看護記録等	7.1	16	141	日常会話、声かけ	2.7	94	21.5
3	223	人工呼吸器使用中の観察	6.2	14	101	体位変換全介助	2.6	88	20.1
4	177	その他の見守り	5.3	2	152	寝具を整える	1.0	66	15.1
5	75	ポータブルトイレの準備・後始末	5.3	1	136	脳・神経系の観察・測定	2.1	62	14.2
6	221	気管内挿管の準備等	5.0	1	211	点滴・IVHの滴下の調整等	1.3	53	12.1
7	207	中心静脈内注射の準備等	4.0	1	76	おむつ除去、装着	2.5	43	9.8
8	213	点滴、中心静脈栄養の後始末	4.0	1	215	吸引の実施・準備・後始末	2.5	40	9.2
9	265	診察の介助・準備・後始末	4.0	1	77	おむつの点検	1.4	38	8.7
10	127	マッサージ、さする	3.5	2	53	衣服を整える	1.0	33	7.6

表 7-5 時間帯別提供されたケアの平均時間とケアの発生率上位 10 位 (3 時台)

3 時	TCC	平均値順	平均値	度数	TCC	発生率順	平均値	度数	発生率
1	247	検査のためのカテーテル挿入	44.0	1	135	(夜間)巡視、容態観察	1.6	187	42.8
2	264	継続的な評価を伴うモニター監視	18.1	7	141	日常会話、声かけ	1.9	73	16.7
3	409	医師からの指示を受ける	11.0	2	136	脳・神経系の観察・測定	2.5	67	15.3
4	245	採取の準備・後始末	10.0	1	211	点滴・IVHの滴下の調整等	1.1	64	14.6
5	252	心電図検査等の準備等	10.0	1	101	体位変換全介助	2.5	51	11.7
6	223	人工呼吸器使用中の観察	7.5	10	152	寝具を整える	0.7	47	10.8
7	127	マッサージ、さする	7.0	1	142	ニード、訴えを知る	1.8	34	7.8
8	356	結果確認・後始末	6.0	1	76	おむつ除去、装着	2.1	33	7.6
9	408	職員間の連絡	5.8	4	77	おむつの点検	1.1	27	6.2
10	16	陰部洗浄、肛門部洗浄(坐浴)	5.7	1	215	吸引の実施・準備・後始末	2.2	25	5.7

表 7-6 時間帯別提供されたケアの平均時間とケアの発生率上位 10 位 (4 時台)

4 時	TCC	平均値順	平均値	度数	TCC	発生率順	平均値	度数	発生率
1	264	継続的な評価を伴うモニター監視	16.2	8	135	(夜間)巡視、容態観察	1.1	188	43.0
2	229	膀胱瘻留置カテーテルの交換	6.7	1	141	日常会話、声かけ	2.7	86	19.7
3	413	カーデクス、看護記録等	6.2	12	101	体位変換全介助	2.2	80	18.3
4	244	便、尿等採取の実施	6.1	3	211	点滴・IVHの滴下の調整等	1.4	59	13.5
5	177	その他の見守り	5.8	2	136	脳・神経系の観察・測定	1.8	58	13.3
6	223	人工呼吸器使用中の観察	5.8	14	152	寝具を整える	0.9	55	12.6
7	249	検査の準備・後始末	5.0	1	77	おむつの点検	1.2	44	10.1

8	97	経管栄養(経鼻、胃瘻)の準備	4.2	2	215	吸引の実施・準備・後始末	2.7	39	8.9
9	58	排尿動作援助	4.0	1	53	衣服を整える	0.8	33	7.6
10	117	歩行の見守り	3.3	6	142	ニード、訴えを知る	2.0	33	7.6

表 7-7 時間帯別提供されたケアの平均時間とケアの発生率上位 10 位 (5 時台)

5 時	TCC	平均値順	平均値	度数	TCC	発生率順	平均値	度数	発生率
1	264	継続的な評価を伴うモニター監視	20.8	8	135	(夜間)巡視、容態観察	1.1	188	43.0
2	73	排便後の始末	8.0	2	141	日常会話、声かけ	2.7	86	19.7
3	234	褥創、外科創等の処置等	7.2	2	101	体位変換全介助	2.2	80	18.3
4	95	経口栄養の実施	7.0	1	211	点滴・IVHの滴下の調整等	1.4	59	13.5
5	236	耳鼻科処置介助の準備等	7.0	1	136	脳・神経系の観察・測定	1.8	58	13.3
6	27	髭剃り等の準備、後始末	6.0	2	152	寝具を整える	0.9	55	12.6
7	223	人工呼吸器使用中の観察	5.9	13	77	おむつの点検	1.2	44	10.1
8	16	陰部洗浄、肛門部洗浄(坐浴)	5.5	5	215	吸引の実施・準備・後始末	2.7	39	8.9
9	262	その他の検査説明・介助・後始末	5.0	2	53	衣服を整える	0.8	33	7.6
10	216	吸入療法・ネブライザー準備等	4.9	5	142	ニード、訴えを知る	2.0	33	7.6

表 7-8 時間帯別提供されたケアの平均時間とケアの発生率上位 10 位 (6 時台)

6 時	TCC	平均値順	平均値	度数	TCC	発生率順	平均値	度数	発生率
1	264	継続的な評価を伴うモニター監視	21.1	11	141	日常会話、声かけ	3.1	242	55.4
2	228	透析関連のケア	12.0	1	136	脳・神経系の観察・測定	3.2	220	50.3
3	415	勤務表・日課表等の作成等	7.7	1	142	ニード、訴えを知る	3.2	105	24.0
4	127	マッサージ、さする	7.2	2	135	(夜間)巡視、容態観察	0.9	77	17.6
5	121	ストレッチャーによる移動	6.0	1	101	体位変換全介助	2.1	70	16.0
6	223	人工呼吸器使用中の観察	5.6	15	162	採光・防音調整	0.8	69	15.8
7	356	結果確認・後始末	5.2	2	152	寝具を整える	1.0	62	14.2
8	52	更衣動作の全介助	3.9	8	211	点滴・IVHの滴下の調整等	1.2	59	13.5
9	142	ニード、訴えを知る	3.2	105	53	衣服を整える	0.8	47	10.8
10	136	脳・神経系の観察・測定	3.2	220	215	吸引の実施・準備・後始末	2.1	44	10.1

表 7-9 時間帯別提供されたケアの平均時間とケアの発生率上位 10 位 (7 時台)

7 時	TCC	平均値順	平均値	度数	TCC	発生率順	平均値	度数	発生率
1	264	継続的な評価を伴うモニター監視	23.3	8	141	日常会話、声かけ	3.7	236	54.0
2	71	人工肛門のケアの準備、後始末	20.3	1	80	食事の準備	1.5	127	29.1
3	14	全身清拭	17.0	2	136	脳・神経系の観察・測定	2.6	115	26.3

4	88	食間食の食べ物を食べさせる	15.0	1	142	ニード、訴えを知る	2.8	100	22.9
5	83	食べ物を食べさせる	10.7	8	202	薬を患者に配布	1.4	72	16.5
6	153	寝具、リネン交換	7.0	7	106	ギャッチベッドの操作	1.1	67	15.3
7	52	更衣動作の全介助	6.5	9	135	(夜間)巡視、容態観察	1.4	64	14.6
8	223	人工呼吸器使用中の観察	6.1	12	211	点滴・IVHの滴下の調整等	1.1	57	13.0
9	98	経管栄養の実施	5.4	30	152	寝具を整える	0.9	53	12.1
10	269	使用物品の消毒等	5.3	1	101	体位変換全介助	2.6	51	11.7

表 7-10 時間帯別提供されたケアの平均時間とケアの発生率上位 10 位 (8 時台)

8 時	TCC	平均値順	平均値	度数	TCC	発生率順	平均値	度数	発生率
1	71	人工肛門のケアの準備、後始末	19.0	1	141	日常会話、声かけ	4.9	303	69.3
2	264	継続的な評価を伴うモニター監視	15.7	16	142	ニード、訴えを知る	2.8	147	33.6
3	153	寝具、リネン交換	12.8	8	202	薬を患者に配布	1.3	122	27.9
4	83	食べ物を食べさせる	12.4	28	85	食事の後始末、配茶後の後始末	1.2	120	27.5
5	88	食間食の食べ物を食べさせる	9.6	7	80	食事の準備	1.5	114	26.1
6	121	ストレッチャーによる移動	9.4	4	106	ギャッチベッドの操作	1.5	93	21.3
7	412	ケース会議	9.3	23	136	脳・神経系の観察・測定	2.6	90	20.6
8	506	自己注射の指導・管理等	9.0	1	152	寝具を整える	1.2	89	20.4
9	410	申し送り	8.1	57	211	点滴・IVHの滴下の調整等	1.2	70	16.0
10	28	耳掃除の準備、後始末	8.0	1	101	体位変換全介助	2.7	61	14.0

表 7-11 時間帯別提供されたケアの平均時間とケアの発生率上位 10 位 (9 時台)

9 時	TCC	平均値順	平均値	度数	TCC	発生率順	平均値	度数	発生率
1	228	透析関連のケア	35.3	2	141	日常会話、声かけ	6.2	367	84.0
2	40	特殊浴槽から車椅子への移乗介助	22.0	1	136	脳・神経系の観察・測定	3.3	224	51.3
3	250	院内の検査等への付き添い	17.0	1	142	ニード、訴えを知る	4.3	197	45.1
4	123	歩行訓練、立位訓練等の補助	14.0	1	152	寝具を整える	1.6	136	31.1
5	246	血液治療、アンギオ検査介助	12.7	1	53	衣服を整える	1.3	113	25.9
6	45	洗身全介助	12.4	5	76	おむつ除去、装着	3.1	102	23.3
7	264	継続的な評価を伴うモニター監視	11.7	18	211	点滴・IVHの滴下の調整等	1.8	102	23.3
8	47	リフトの操作、移動の介助	11.0	1	16	陰部洗浄、肛門部洗浄(坐浴)	3.9	98	22.4
9	337	歩行訓練:口頭指示、見守り	11.0	2	101	体位変換全介助	3.2	96	22.0
10	14	全身清拭	8.5	68	18	清拭の必要物品準備	1.6	78	17.8

表 7-12 時間帯別提供されたケアの平均時間とケアの発生率上位 10 位 (10 時台)

10 時	TCC	平均値順	平均値	度数	TCC	発生率順	平均値	度数	発生率
1	271	死後のケア	72.0	1	141	日常会話、声かけ	6.0	343	78.5
2	228	透析関連のケア	39.0	3	136	脳・神経系の観察・測定	4.0	239	54.7
3	257	内視鏡検査の説明等	16.0	1	142	ニード、訴えを知る	4.6	190	43.5
4	264	継続的な評価を伴うモニター監視	14.8	13	211	点滴・IVHの滴下の調整等	2.5	138	31.6
5	356	結果確認・後始末	13.7	3	152	寝具を整える	1.6	115	26.3
6	46	浴室内の監視	10.2	2	53	衣服を整える	1.2	85	19.5
7	37	車椅子から浴槽内リフト等へ	10.0	2	101	体位変換全介助	4.1	68	15.6
8	357	マッサージ	10.0	1	106	ギャッチベッドの操作	1.1	66	15.1
9	14	全身清拭	9.3	43	16	陰部洗浄、肛門部洗浄(坐浴)	3.6	63	14.4
10	45	洗身全介助	9.3	14	76	おむつ除去、装着	2.5	62	14.2

表 7-13 時間帯別提供されたケアの平均時間とケアの発生率上位 10 位 (11 時台)

11 時	TCC	平均値順	平均値	度数	TCC	発生率順	平均値	度数	発生率
1	228	透析関連のケア	44.6	3	141	日常会話、声かけ	5.2	313	71.6
2	46	浴室内の監視	19.0	1	142	ニード、訴えを知る	3.1	150	34.3
3	128	体操介助	17.8	2	136	脳・神経系の観察・測定	2.6	149	34.1
4	357	マッサージ	16.3	1	211	点滴・IVHの滴下の調整等	2.1	123	28.1
5	264	継続的な評価を伴うモニター監視	15.7	16	152	寝具を整える	1.2	97	22.2
6	169	買物	15.0	1	101	体位変換全介助	2.4	87	19.9
7	336	車いす操作:かなり介助して	14.7	1	80	食事の準備	1.3	86	19.7
8	328	バランス訓練:口頭指示、見守り	14.5	2	106	ギャッチベッドの操作	1.4	79	18.1
9	305	筋力増強訓練	13.2	2	53	衣服を整える	1.2	68	15.6
10	231	泌尿科処置の準備・実施・後始末	12.7	1	215	吸引の実施・準備・後始末	3.1	65	14.9

表 7-14 時間帯別提供されたケアの平均時間とケアの発生率上位 10 位 (12 時台)

12 時	TCC	平均値順	平均値	度数	TCC	発生率順	平均値	度数	発生率
1	411	医療、行政担当者との連絡	30.0	1	141	日常会話、声かけ	4.4	313	71.6
2	228	透析関連のケア	25.7	3	80	食事の準備	1.6	177	40.5
3	264	継続的な評価を伴うモニター監視	19.4	13	142	ニード、訴えを知る	3.0	153	35.0
4	14	全身清拭	14.2	2	85	食事の後始末、配茶後の後始末	1.3	132	30.2
5	122	起坐練習の援助	13.8	3	106	ギャッチベッドの操作	1.4	100	22.9

6	83	食べ物を食べさせる	11.5	37	202	薬を患者に配布	1.3	99	22.7
7	314	寝返り訓練:部分介助	10.0	1	136	脳・神経系の観察・測定	2.6	98	22.4
8	223	人工呼吸器使用中の観察	8.8	13	211	点滴・IVHの滴下の調整等	1.5	92	21.1
9	305	筋力増強訓練	7.7	1	152	寝具を整える	0.8	62	14.2
10	121	ストレッチャーによる移動	7.5	4	86	食事摂取量・水分量測定	1.4	56	12.8

表 7-15 時間帯別提供されたケアの平均時間とケアの発生率上位 10 位 (13 時台)

13 時	TCC	平均値順	平均値	度数	TCC	発生率順	平均値	度数	発生率
1	264	継続的な評価を伴うモニター監視	22.0	8	141	日常会話、声かけ	4.3	262	60.0
2	83	食べ物を食べさせる	12.8	2	142	ニード、訴えを知る	3.1	125	28.6
3	15	手指浴・足浴	12.8	3	136	脳・神経系の観察・測定	3.1	121	27.7
4	70	浣腸の準備・実施・後始末	12.3	1	211	点滴・IVHの滴下の調整等	2.2	96	22.0
5	412	ケース会議	11.3	5	152	寝具を整える	1.0	85	19.5
6	71	人工肛門のケアの準備、後始末	11.2	3	106	ギャッチベッドの操作	1.0	72	16.5
7	344	排泄動作訓練	10.7	1	101	体位変換全介助	2.2	62	14.2
8	304	関節可動域訓練	10.1	3	53	衣服を整える	1.1	55	12.6
9	360	コミュニケーション、失語の評価	10.0	1	76	おむつ除去、装着	2.1	48	11.0
10	320	座位訓練:部分介助	9.7	1	135	(夜間)巡視、容態観察	2.5	47	10.8

表 7-16 時間帯別提供されたケアの平均時間とケアの発生率上位 10 位 (14 時台)

14 時	TCC	平均値順	平均値	度数	TCC	発生率順	平均値	度数	発生率
1	122	起坐練習の援助	43.0	1	141	日常会話、声かけ	5.5	296	67.7
2	264	継続的な評価を伴うモニター監視	19.6	12	136	脳・神経系の観察・測定	3.4	200	45.8
3	361	発声・発語器官の運動	15.0	1	142	ニード、訴えを知る	4.0	152	34.8
4	20	洗髪一部介助	14.0	1	211	点滴・IVHの滴下の調整等	1.8	105	24.0
5	14	全身清拭	12.0	13	152	寝具を整える	1.3	95	21.7
6	134	その他の問題行動への対応	11.2	7	101	体位変換全介助	2.8	86	19.7
7	412	ケース会議	10.9	9	106	ギャッチベッドの操作	1.4	78	17.8
8	45	洗身全介助	9.7	4	53	衣服を整える	1.3	78	17.8
9	70	浣腸の準備・実施・後始末	8.7	2	413	カーデクス、看護記録等	3.8	59	13.5
10	31	浴室準備、シャワー椅子の準備	8.0	1	76	おむつ除去、装着	1.8	59	13.5

表 7-17 時間帯別提供されたケアの平均時間とケアの発生率上位 10 位 (15 時台)

15 時	TCC	平均値順	平均値	度数	TCC	発生率順	平均値	度数	発生率
------	-----	------	-----	----	-----	------	-----	----	-----

1	122	起坐練習の援助	25.5	2	141	日常会話、声かけ	5.5	277	63.4
2	360	コミュニケーション、失語の評価	19.7	1	136	脳・神経系の観察・測定	2.8	140	32.0
3	264	継続的な評価を伴うモニター監視	16.4	17	142	ニード、訴えを知る	3.9	137	31.4
4	412	ケース会議	13.7	7	211	点滴・IVHの滴下の調整等	1.9	90	20.6
5	337	歩行訓練:口頭指示、見守り	13.7	1	101	体位変換全介助	2.7	77	17.6
6	15	手指浴・足浴	13.3	11	152	寝具を整える	1.3	72	16.5
7	311	基本動作のデモンストレーション	12.0	1	106	ギャッチベッドの操作	1.1	70	16.0
8	45	洗身全介助	11.1	4	215	吸引の実施・準備・後始末	3.1	64	14.6
9	177	その他の見守り	10.4	13	53	衣服を整える	1.4	61	14.0
10	14	全身清拭	9.4	9	64	留置カテーテルの観察等	1.1	50	11.4

表 7-18 時間帯別提供されたケアの平均時間とケアの発生率上位 10 位 (16 時台)

16 時	TCC	平均値順	平均値	度数	TCC	発生率順	平均値	度数	発生率
1	207	中心静脈内注射の準備等	26.3	2	141	日常会話、声かけ	4.2	281	64.3
2	256	アイソトープ検査の準備	25.0	1	142	ニード、訴えを知る	3.2	135	30.9
3	264	継続的な評価を伴うモニター監視	14.1	14	136	脳・神経系の観察・測定	3.3	128	29.3
4	361	発声・発語器官の運動	13.0	2	211	点滴・IVHの滴下の調整等	2.0	107	24.5
5	360	コミュニケーション、失語の評価	13.0	1	101	体位変換全介助	2.8	94	21.5
6	121	ストレッチャーによる移動	11.8	2	152	寝具を整える	1.2	83	19.0
7	45	洗身全介助	11.2	2	215	吸引の実施・準備・後始末	3.0	61	14.0
8	322	立ち上がり訓練:口頭指示見守り	10.0	1	53	衣服を整える	1.2	60	13.7
9	319	座位訓練:口頭指示、見守り	10.0	1	77	おむつの点検	1.1	59	13.5
10	122	起坐練習の援助	10.0	1	106	ギャッチベッドの操作	1.4	58	13.3

表 7-19 時間帯別提供されたケアの平均時間とケアの発生率上位 10 位 (17 時台)

17 時	TCC	平均値順	平均値	度数	TCC	発生率順	平均値	度数	発生率
1	207	中心静脈内注射の準備等	85.0	1	141	日常会話、声かけ	3.7	311	71.2
2	264	継続的な評価を伴うモニター監視	19.5	12	136	脳・神経系の観察・測定	2.7	188	43.0
3	335	車いす操作:部分介助	14.0	1	142	ニード、訴えを知る	2.5	140	32.0
4	14	全身清拭	13.5	2	211	点滴・IVHの滴下の調整等	1.7	109	24.9
5	45	洗身全介助	9.7	1	152	寝具を整える	1.2	90	20.6
6	52	更衣動作の全介助	9.0	7	80	食事の準備	1.5	84	19.2
7	69	排便の準備・実施・後始末	7.8	3	106	ギャッチベッドの操作	1.2	69	15.8
8	104	体位変換の使用物品後始末	7.0	1	101	体位変換全介助	2.8	67	15.3
9	153	寝具、リネン交換	6.9	4	135	(夜間)巡視、容態観察	1.4	64	14.6

10	412	ケース会議	6.9	12	53	衣服を整える	1.0	52	11.9
----	-----	-------	-----	----	----	--------	-----	----	------

表 7-20 時間帯別提供されたケアの平均時間とケアの発生率上位 10 位 (18 時台)

18 時	TCC	平均値順	平均値	度数	TCC	発生率順	平均値	度数	発生率
1	68	排便時の見守り	29.0	1	141	日常会話、声かけ	4.1	277	63.4
2	264	継続的な評価を伴うモニター監視	23.0	10	80	食事の準備	1.6	182	41.6
3	83	食べ物を食べさせる	10.4	28	202	薬を患者に配布	1.5	153	35.0
4	16	陰部洗浄、肛門部洗浄(坐浴)	10.3	1	85	食事の後始末、配茶後の後始末	1.1	131	30.0
5	254	エコーの検査の準備・介助後始末	9.7	2	142	ニード、訴えを知る	3.7	115	26.3
6	262	その他の検査説明・介助・後始末	9.2	2	106	ギャッチベッドの操作	1.4	110	25.2
7	506	自己注射の指導・管理等	9.0	1	136	脳・神経系の観察・測定	2.9	94	21.5
8	223	人工呼吸器使用中の観察	7.6	12	211	点滴・IVHの滴下の調整等	1.5	78	17.8
9	63	膀胱訓練の準備、後始末等	7.0	1	152	寝具を整える	1.1	62	14.2
10	88	食間食の食べ物を食べさせる	6.7	2	101	体位変換全介助	2.3	48	11.0

表 7-21 時間帯別提供されたケアの平均時間とケアの発生率上位 10 位 (19 時台)

19 時	TCC	平均値順	平均値	度数	TCC	発生率順	平均値	度数	発生率
1	264	継続的な評価を伴うモニター監視	23.0	8	141	日常会話、声かけ	3.7	242	55.4
2	168	患者用補助器具の管理	7.7	1	136	脳・神経系の観察・測定	3.0	160	36.6
3	223	人工呼吸器使用中の観察	6.8	12	142	ニード、訴えを知る	2.6	124	28.4
4	413	カーデクス、看護記録等	5.4	35	152	寝具を整える	0.9	102	23.3
5	148	家族への教育・心理的支援	5.3	4	211	点滴・IVHの滴下の調整等	1.3	79	18.1
6	71	人工肛門のケアの準備、後始末	5.0	1	135	(夜間)巡視、容態観察	1.6	73	16.7
7	410	申し送り	4.3	5	106	ギャッチベッドの操作	1.1	73	16.7
8	68	排便時の見守り	4.0	1	101	体位変換全介助	1.8	68	15.6
9	91	食間食の後始末等	4.0	1	162	採光・防音調整	0.6	62	14.2
10	98	経管栄養の実施	3.8	17	77	おむつの点検	1.1	58	13.3

表 7-22 時間帯別提供されたケアの平均時間とケアの発生率上位 10 位 (20 時台)

20 時	TCC	平均値順	平均値	度数	TCC	発生率順	平均値	度数	発生率
1	264	継続的な評価を伴うモニター監視	20.7	11	141	日常会話、声かけ	2.9	243	55.6
2	14	全身清拭	10.0	1	136	脳・神経系の観察・測定	2.5	155	35.5
3	98	経管栄養の実施	7.9	9	142	ニード、訴えを知る	2.3	123	28.1
4	205	静脈内注射の準備等	6.1	12	152	寝具を整える	1.0	87	19.9

5	16	陰部洗浄、肛門部洗浄(坐浴)	6.0	7	135	(夜間)巡視、容態観察	1.3	83	19.0
6	223	人工呼吸器使用中の観察	5.9	15	211	点滴・IVHの滴下の調整等	1.1	77	17.6
7	413	カーデクス、看護記録等	5.8	35	101	体位変換全介助	2.4	74	16.9
8	269	使用物品の消毒等	5.7	1	202	薬を患者に配布	1.2	68	15.6
9	412	ケース会議	5.3	1	162	採光・防音調整	0.8	56	12.8
10	216	吸入療法・ネブライザー準備等	4.6	18	76	おむつ除去、装着	2.9	54	12.4

表 7-23 時間帯別提供されたケアの平均時間とケアの発生率上位 10 位 (21 時台)

21 時	TCC	平均値順	平均値	度数	TCC	発生率順	平均値	度数	発生率
1	264	継続的な評価を伴うモニター監視	15.6	8	141	日常会話、声かけ	2.8	186	42.6
2	68	排便時の見守り	14.0	1	135	(夜間)巡視、容態観察	1.3	135	30.9
3	218	タッピング、体位排痰の実施等	9.7	2	162	採光・防音調整	0.6	91	20.8
4	71	人工肛門のケアの準備、後始末	9.0	1	211	点滴・IVHの滴下の調整等	1.4	84	19.2
5	3	洗面一部介助	8.0	1	152	寝具を整える	1.0	81	18.5
6	223	人工呼吸器使用中の観察	7.3	11	136	脳・神経系の観察・測定	2.8	76	17.4
7	234	褥創、外科創等の処置等	6.6	4	142	ニード、訴えを知る	2.2	65	14.9
8	413	カーデクス、看護記録等	6.2	32	101	体位変換全介助	2.5	61	14.0
9	4	洗面全介助	5.9	3	202	薬を患者に配布	1.6	48	11.0
10	98	経管栄養の実施	5.5	8	77	おむつの点検	1.4	42	9.6

表 7-24 時間帯別提供されたケアの平均時間とケアの発生率上位 10 位 (22 時台)

22 時	TCC	平均値順	平均値	度数	TCC	発生率順	平均値	度数	発生率
1	410	申し送り	24.3	3	135	(夜間)巡視、容態観察	1.2	149	34.1
2	52	更衣動作の全介助	21.5	2	141	日常会話、声かけ	2.3	106	24.3
3	264	継続的な評価を伴うモニター監視	17.8	7	211	点滴・IVHの滴下の調整等	1.4	74	16.9
4	14	全身清拭	15.7	2	136	脳・神経系の観察・測定	1.8	67	15.3
5	265	診察の介助・準備・後始末	15.0	1	152	寝具を整える	1.1	57	13.0
6	419	職員室の整理・整頓、掃除	15.0	1	101	体位変換全介助	3.1	53	12.1
7	234	褥創、外科創等の処置等	8.8	2	215	吸引の実施・準備・後始末	2.2	43	9.8
8	223	人工呼吸器使用中の観察	7.0	10	162	採光・防音調整	0.7	37	8.5
9	216	吸入療法・ネブライザー準備等	5.4	3	413	カーデクス、看護記録等	4.3	36	8.2
10	412	ケース会議	4.7	1	142	ニード、訴えを知る	1.6	28	6.4

表 7-25 時間帯別提供されたケアの平均時間とケアの発生率上位 10 位 (23 時台)

23 時	TCC	平均値順	平均値	度数	TCC	発生率順	平均値	度数	発生率
1	410	申し送り	28.0	2	135	(夜間)巡視、容態観察	1.3	188	43.0

2	264	継続的な評価を伴うモニター監視	18.2	7	101	体位変換全介助	2.1	98	22.4
3	230	膀胱洗浄の準備・実施、後始末	10.0	1	141	日常会話、声かけ	1.7	94	21.5
4	223	人工呼吸器使用中の観察	7.9	9	211	点滴・IVHの滴下の調整等	1.6	86	19.7
5	411	医療、行政担当者との連絡	7.0	1	136	脳・神経系の観察・測定	2.4	71	16.2
6	118	歩行の介助	6.3	2	77	おむつの点検	1.9	68	15.6
7	218	タッピング、体位排痰の実施等	6.0	1	152	寝具を整える	0.8	68	15.6
8	269	使用物品の消毒等	6.0	1	76	おむつ除去、装着	2.2	49	11.2
9	356	結果確認・後始末	6.0	1	215	吸引の実施・準備・後始末	2.5	44	10.1
10	41	浴槽外から浴槽内への移乗介助	5.7	1	79	おむつの後始末	0.9	39	8.9

3.高齢者タイプ別時間帯別提供時間の特徴

高齢者タイプ1は、平均10分で10時台が最も長く18.1分、次に9時台で18.0分、11時台で16.6分、14時台で16.0分と続いていた。逆に、最も短かったのは、22時台で3.6分、次に2時台で3.7分、0時台で4.1分、4時台で4.3分と続いた。

高齢者タイプ2は、平均14.0分で9時台が最も多く27.8分、次に10時台で26.3分、14時台で21.8分、11時台で19.7分と続いた。逆に、最も短かったのは、4時台で4.3分、次に3時台で5.5分、22時台で5.7分、0時台で5.9分と続いていた。

高齢者タイプ3は、平均19.6分で、タイプ1の約2倍の時間が提供され、10時台が最も長く、34.9分、次に11時台で30.1分、14時台で30.0分、9時台で29.8分と続いた。逆に、最も短かったのは、0時台で8.5分、次に4時台で8.7分、23時台で9.0分、3時台で9.3分と続いていた。

高齢者タイプ4は、平均18.2分、最も長い時間は9時台で36.3分であり、次に10時台で33.3分、11時台で29.1分、14時台で27.5分と続いていた。逆に、最も短かったのは、0時台で9.1分、次に4時台で9.4分、3時台で9.4分、22時台で9.9分と続いていた。

以上のように、高齢者タイプ別には、高齢者タイプ1,3ともに最も提供時間が長い時間帯は10時台であり、高齢者タイプ2と4は、9時台であった。すべてのタイプにおいて提供時間が長かった時間帯は、9時あるいは10時台で、次いでタイプ4を除けば11時台が長く、次いで14時台、15時台の提供時間が長くなっていた。

高齢者タイプ1は22時台と2時台の提供時間は短く、高齢者タイプ2は4時台が一番短かった。高齢者タイプ3と4では、0時と3時、4時台が他の時間帯に比較すると短かった。

このように高齢者タイプ別に、時間帯別平均総介護時間の推移をみると、どの高齢者タイプにおいても、9時~10時台と14~15時台の2時点を凸とした、日勤帯での提供がなされていることが示された。

また、高齢者タイプ1や2に比べ、高齢者タイプ3では17時に若干提供時間が減少するが、14時から20時における時間帯においても介護業務量が多く、高齢者の特性によって提供されている時間とその業務内容が異なると推察された。また深夜帯の2時台にも13.1分と顕著に長い時間が示され、深夜帯にもケアの提供が必要であったことを示していた。

表 7-26 時間帯別平均総介護時間（高齢者タイプ別）

高齢者タイプ1						高齢者タイプ3					
	平均値(分)	標準偏差	最小値	最大値	N		平均値(分)	標準偏差	最小値	最大値	N
0	4.1	7.8	0.3	67.7	96	0	8.5	11.1	0.3	60.3	52
1	6.0	12.2	0.3	75.0	79	1	9.5	13.5	0.7	64.7	44
2	3.7	6.7	0.3	41.7	86	2	13.1	16.0	0.3	63.3	44
3	7.1	13.5	0.3	66.0	86	3	9.3	13.6	0.3	61.7	39
4	4.3	8.1	0.3	56.0	81	4	8.7	11.3	0.3	62.3	50
5	5.0	6.1	0.3	26.3	74	5	10.4	14.4	0.3	89.3	52
6	8.5	8.3	0.3	39.7	110	6	14.3	15.6	0.3	82.0	58
7	8.9	10.8	0.3	55.3	108	7	21.2	23.5	0.3	130.7	57
8	13.0	15.2	0.3	80.0	124	8	24.7	20.1	2.3	76.0	58
9	18.0	23.6	0.3	145.7	127	9	29.8	25.2	1.0	106.3	64
10	18.1	20.3	0.3	122.0	128	10	34.9	30.6	0.3	168.7	63
11	16.6	20.3	0.3	103.7	110	11	30.1	29.8	0.7	156.0	61
12	12.9	17.3	0.3	100.3	122	12	27.5	27.9	0.7	111.0	63
13	12.7	14.6	0.3	83.0	98	13	23.1	26.5	0.3	128.0	59
14	16.0	19.5	0.3	100.7	114	14	30.0	27.0	1.0	110.7	58
15	14.5	19.6	0.3	122.3	101	15	29.3	34.9	1.0	219.0	55
16	11.3	13.5	0.3	72.0	100	16	24.0	27.9	0.3	136.0	61
17	8.2	9.0	0.3	45.7	121	17	15.6	14.2	0.3	72.7	63
18	9.8	12.6	0.3	67.0	122	18	22.1	23.1	0.3	100.3	61
19	8.5	9.3	0.3	47.3	105	19	17.9	18.2	0.3	79.0	54
20	6.8	6.6	0.3	36.7	108	20	17.7	21.0	0.3	100.0	59
21	5.0	6.0	0.3	35.0	110	21	12.6	14.3	0.3	62.7	57
22	3.6	4.6	0.3	25.7	83	22	11.6	21.6	0.3	112.3	49
23	4.8	6.7	0.3	34.0	88	23	9.0	9.9	0.3	64.0	55
合計	10.0	14.5	0.3	145.7	2481	合計	19.6	23.3	0.3	219.0	1336

高齢者タイプ2						高齢者タイプ4					
	平均値(分)	標準偏差	最小値	最大値	N		平均値(分)	標準偏差	最小値	最大値	N
0	5.9	9.2	0.3	56.7	83	0	9.1	14.5	0.3	123.7	104
1	8.8	14.4	0.3	93.0	82	1	10.6	16.7	0.3	121.7	92
2	7.9	12.3	0.3	66.7	80	2	11.0	16.3	0.3	126.3	102
3	5.5	8.1	0.3	49.7	75	3	9.4	15.3	0.3	121.7	98
4	4.3	6.5	0.3	35.0	69	4	9.4	13.5	0.3	121.7	100
5	8.5	9.9	0.3	39.0	75	5	13.6	17.5	0.3	129.0	99
6	10.7	10.4	0.3	57.0	100	6	11.7	15.0	0.3	121.7	112
7	11.0	11.5	0.3	73.3	97	7	13.9	20.1	0.3	181.3	109
8	19.1	17.3	0.3	84.0	107	8	22.2	29.7	0.7	200.0	113
9	27.8	22.5	0.3	108.7	104	9	36.3	32.2	2.0	168.0	121
10	26.3	23.8	0.3	111.7	107	10	33.3	36.3	0.3	252.0	118
11	19.7	18.8	0.3	92.7	104	11	29.1	29.4	0.3	206.0	118
12	18.9	19.6	0.3	146.7	98	12	22.4	31.4	0.7	244.0	116
13	15.6	14.5	0.3	73.3	92	13	21.0	26.2	0.3	193.7	115
14	21.8	19.0	0.7	106.3	101	14	27.5	29.4	0.7	174.0	113
15	19.5	18.9	0.3	87.3	100	15	24.3	28.0	0.3	223.7	118
16	15.7	15.9	0.3	78.0	96	16	22.7	28.3	0.3	227.7	116
17	15.3	19.0	0.3	142.7	103	17	18.9	21.2	0.3	150.3	117
18	15.8	19.6	0.7	115.3	106	18	17.9	23.2	0.3	129.3	112
19	11.4	11.1	0.3	52.0	95	19	14.8	18.3	0.3	124.3	111
20	10.5	10.3	0.3	61.0	97	20	13.8	15.8	0.3	140.7	115
21	7.4	9.2	0.3	61.3	90	21	12.6	19.5	0.3	127.7	105
22	5.7	8.5	0.3	60.0	84	22	9.9	15.4	0.3	128.3	99
23	6.4	9.1	0.3	47.3	81	23	10.8	15.4	0.3	132.0	107
合計	14.0	16.7	0.3	146.7	2226	合計	18.2	24.6	0.3	252.0	2630

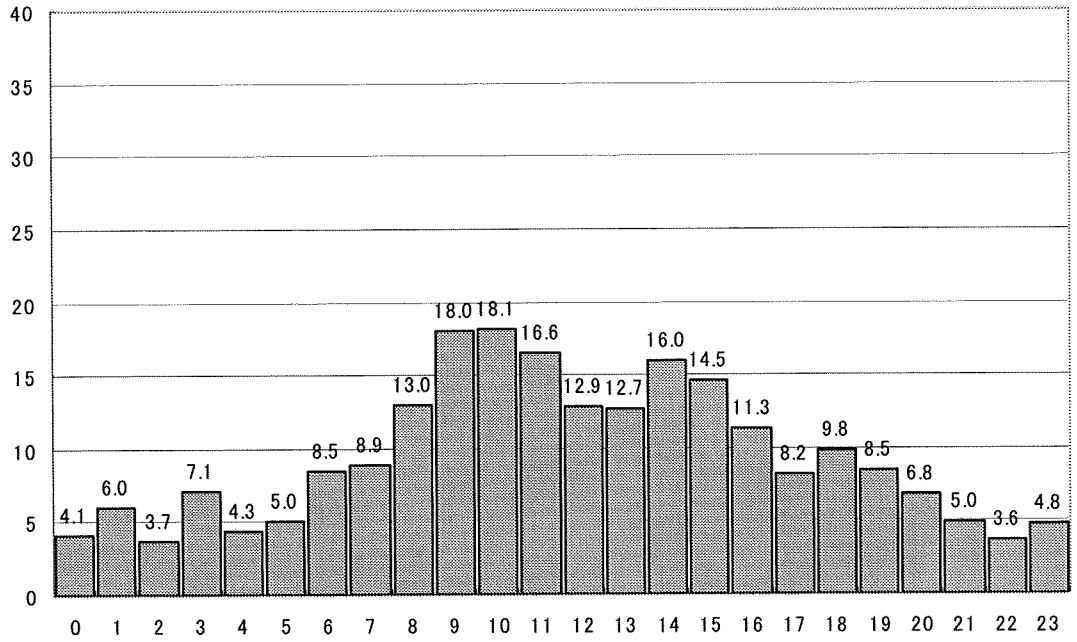


図 7-2 時間帯別平均総介護時間（高齢者タイプ1）

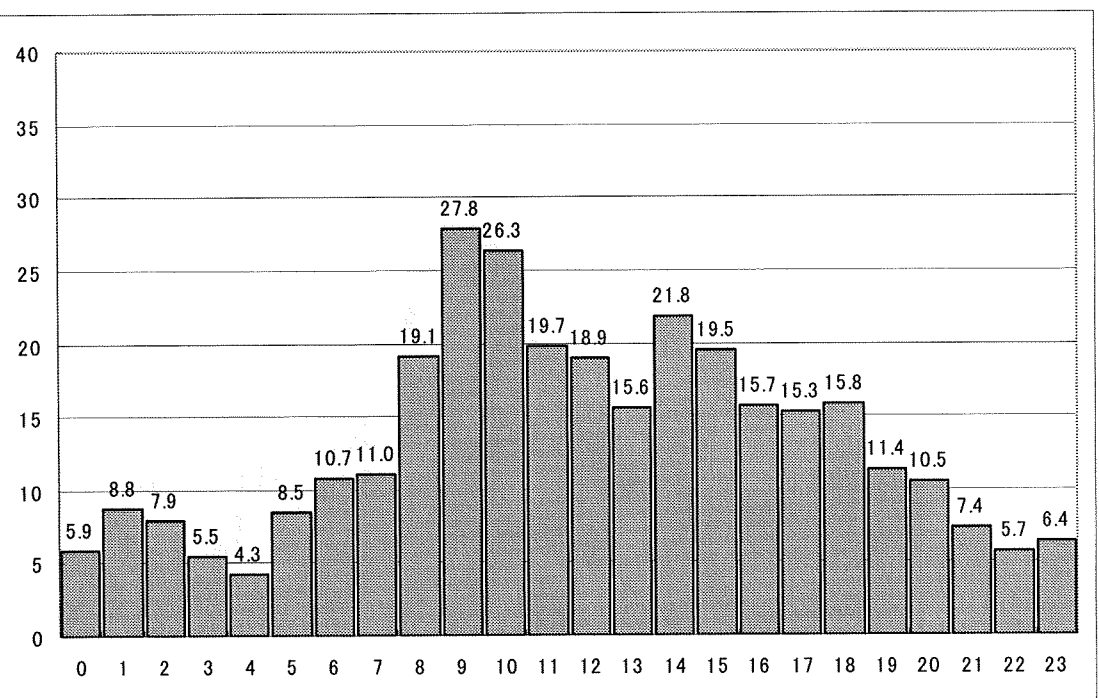


図 7-3 時間帯別平均総介護時間（高齢者タイプ2）

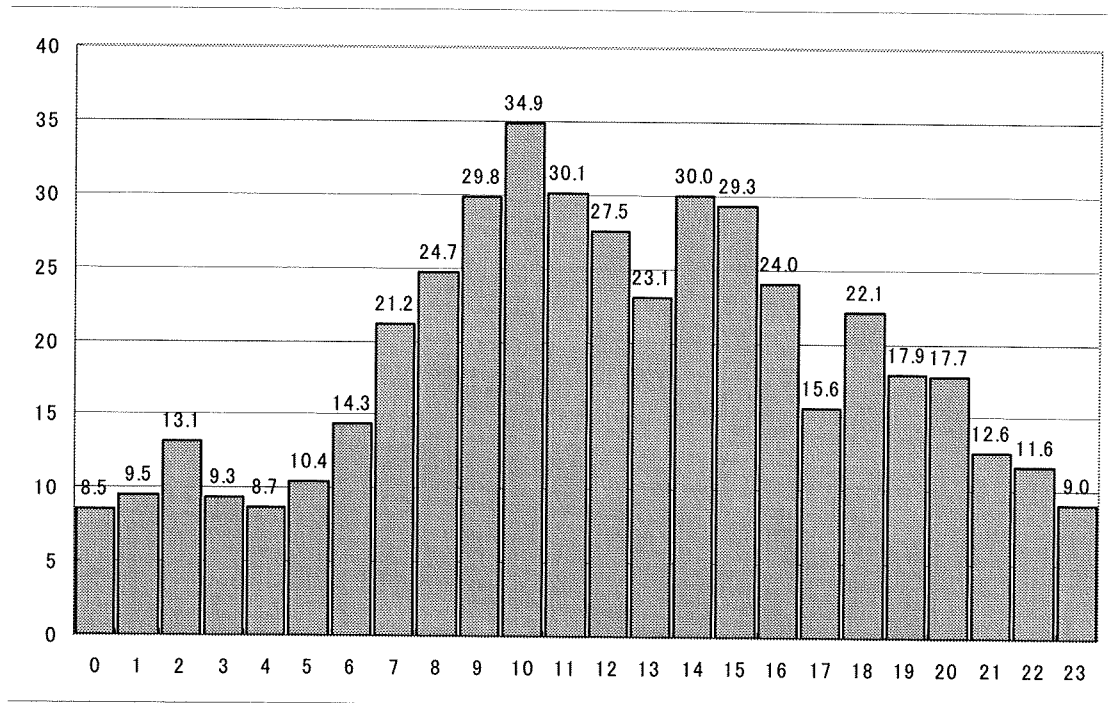


図 7-4 時間帯別平均総介護時間（高齢者タイプ3）

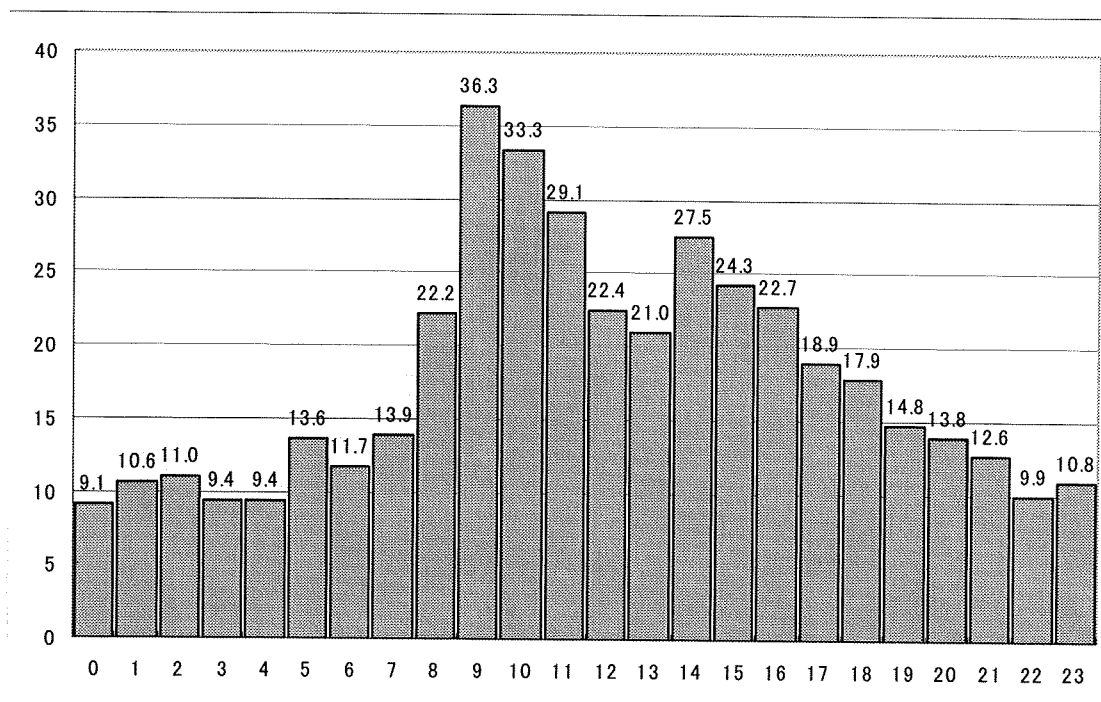


図 7-5 時間帯別平均総介護時間（高齢者タイプ4）

4.時間帯別高齢者タイプ別介護内容時間および発生率

(1) 高齢者タイプ1に時間帯別に提供されていたケアの特徴

深夜帯での発生率が高かったケアは、「(夜間) 巡視、容態観察」で 0 時台では、50.4% に発生していた。次いで、「日常会話、声かけ」は 12.1%、「ニード、訴えを知る」7.1%、

「脳・神経系の観察・測定」6.4%、「点滴・I V Hの滴下の調整等」5.7%、「ナースコールの受理応答」、「カーデクス、看護記録等」4.3%、「尿器の後始末」、「歩行の見守り」、「歩行の介助」、「申し送り」2.8%、「患者からのコール等による移動」2.1%、「ポータブルトイレの準備・後始末」1.4%、「留置カテーテルの観察等」、「排尿時必要物品準備」、「排尿頻度、量、間隔のチェック」、「おむつ除去、装着」、「寝具を整える」、「採光・防音調整」が発生率が高いケアとして示された。

1 時台では、「(夜間) 巡視、容態観察」は 43.3%に低下していた。「日常会話、声かけ」も 9.9%に低下していたが、「点滴・I V Hの滴下の調整」や「脳・神経系の観察・測定等」は発生率が上昇していた。1 時台になかったケアとして、「酸素吸入の準備・実施・後始末」2.1%、「便器便座から車椅子への移乗介助」、「排尿動作援助」、「排尿後の後始末」といった排泄の介助がみられ、「その他の問題行動への対応」も 2.1%と示されていた。以上のようなケアは、2 時台～5 時台までもほぼ同様で、比較的高い発生率を示していた。深夜帯は、観察や排泄に関するケアの発生率が比較的高いケアとして示されていた。6 時台のケアとして発生率が高いケアとして、これまでの時間帯のケアに追加されたケアは、薬を患者に配布が 6.4%であった。

7 時～8 時台は、「食事の準備」、「食事の後始末」、「配茶後の後始末」、「飲み物の用意」、「オーバーテーブルの準備・後始末」といった食事に関するケアが多く発生し、さらに「患者自身への教育・心理的支援」、「処方箋と処方薬の照合」といったケアが提供されるようになっていた。

9 時台から 10 時台にかけては、職員が多く、提供時間が最も長くなる時間帯であるが、まず 9 時台になると、「部分清拭」や「衣服を整える」、「更衣動作の一部介助」や「起居の援助、車椅子による移動の介助」といった移動に関するケアや「点滴、中心静脈栄養の準備等」、「点滴」、「中心静脈栄養の実施」といったケアの発生率が高く示されていた。

11 時台から 12 時台にかけては、とくに 12 時台は、食事に関する行為や、それに伴って行う行為の発生率が高くなっていた。

提供時間が長くなる 13 時台から 17 時台にかけては、機能回復に関する行為や高齢者自身が移動するために伴って発生する車いすによる「移動の介助」、「車椅子の操作、準備等」、「ベッドから、車椅子へ」などの移動に伴う行為の発生率が高く示されていた。

このほかに、「患者自身への教育・心理的支援」や「励まし、慰め、術後の心理的ケア」もこの時間帯に行われ、「カーデクス、看護記録等」や「食事摂取量・水分量測定」の発生率も比較的高かった。これに 17 時～18 時台になると「食事の準備」、「食事の後始末」、「配茶後の後始末」といった食事に関するケアと薬を患者に配布といったケアが追加されていた。

20 時から 22 時台にかけては、高齢者の就寝前に行く、「更衣の一部介助」が追加されていた。また、「温・冷あん法の準備、後始末等」や「排尿時の見守り等」の患者の排泄に関わる行為が発生している。また、「ニード、訴えを知る」、「患者自身への教育・心理的支援等の心理的サポート」に関する行為も発生していた。

22 時台から 23 時台の深夜においても「患者への薬の配布」や「排尿時の見守り」、「排尿頻度、量、間隔のチェック」、「便器便座から車椅子への移乗介助」、「留置カテーテルの観察等」、

「排尿時必要物品準備」、「ベッドから、車椅子へ」といった排泄に関するケアや「点滴、中心静脈栄養の後始末」、「酸素吸入の準備・実施・後始末」といった医療・看護的なケアが発生していた。

全時間帯を通して基本的に提供されていたケアとしては、「夜間巡視、容態観察」、「点滴・IVHの滴下の調整等」、「脳・神経系の観察・測定」、「人工呼吸器の観察」、「留置カテーテルの観察等」といった観察や、「日常会話・声かけ」、「ニード、訴えを知る」、「体位変換全介助」、「寝具を整える」、「おむつの点検」、「おむつ除去、装着」、「吸引の実施・準備・後始末」、「衣服を整える」といった主に排泄や更衣に関連するケアは終日行われており、時間帯によって食事に関するケアが実施されるというスケジュールによってウィークデイのケアは行われているものと推察された。

すべての時間帯別において発生率が高かったケアは、「(夜間)巡視、容態観察」と「日常会話、声かけ」であった。「日常会話、声かけ」は、日勤帯で高いと70%程度になることもあるが、深夜帯に最も発生率が高くなる容態観察は、とくに5時台では30%に満たない時間帯と示され、この時間帯は観察だけでなく、他のケアの発生率も低くなっていることも示された。

表 7-27 タイプ1時間帯別提供されたケアの平均時間とケアの発生率上位10位(0時台)

0時	TCC	平均値順	平均値	度数	TCC	発生率順	平均値	度数	発生率
1	410	申し送り	9.3	4	135	(夜間)巡視、容態観察	1.2	71	50.4
2	412	ケース会議	5.2	2	141	日常会話、声かけ	2.6	17	12.1
3	408	職員間の連絡	5.0	1	142	ニード、訴えを知る	1.0	10	7.1
4	76	おむつ除去、装着	4.7	2	136	脳・神経系の観察・測定	2.0	9	6.4
5	224	温・冷あん法の準備、後始末等	4.0	1	211	点滴・IVHの滴下の調整等	1.6	8	5.7
6	51	更衣動作の一部介助	3.3	1	143	ナースコールの受理応答	0.8	6	4.3
7	77	おむつの点検	3.3	1	413	カーデクス、看護記録等	2.3	6	4.3
8	79	おむつの後始末	3.3	1	61	尿収器の後始末	0.4	4	2.8
9	59	排尿時の見守り	3.0	1	117	歩行の見守り	1.6	4	2.8
10	210	点滴、中心静脈栄養の実施	3.0	1	118	歩行の介助	1.4	4	2.8

表 7-28 タイプ1時間帯別提供されたケアの平均時間とケアの発生率上位10位(1時台)

1時	TCC	平均値順	平均値	度数	TCC	発生率順	平均値	度数	発生率
1	408	職員間の連絡	20.0	1	135	(夜間)巡視、容態観察	1.2	61	43.3
2	409	医師からの指示を受ける	12.8	2	141	日常会話、声かけ	1.9	14	9.9
3	201	処方箋と処方薬の照合	7.0	1	211	点滴・IVHの滴下の調整等	1.7	13	9.2
4	218	タッピング、体位排痰の実施等	6.0	1	142	ニード、訴えを知る	1.6	12	8.5
5	223	人工呼吸器使用中の観察	5.0	1	136	脳・神経系の観察・測定	1.9	11	7.8

6	118	歩行の介助	4.7	3	117	歩行の見守り	2.4	7	5.0
7	59	排尿時の見守り	3.7	6	143	ナースコールの受理応答	0.6	7	5.0
8	413	カーデクス、看護記録等	3.2	2	59	排尿時の見守り	3.7	6	4.3
9	62	ポータブルトイレの準備・後始末	3.0	1	61	尿収器の後始末	0.8	6	4.3
10	238	持続吸引等のカテーテルの管理	3.0	1	152	寝具を整える	0.8	5	3.5

表 7-29 タイプ1 時間帯別提供されたケアの平均時間とケアの発生率上位 10 位 (2 時台)

2 時	TCC	平均値順	平均値	度数	TCC	発生率順	平均値	度数	発生率
1	177	その他の見守り	9.7	1	135	(夜間)巡視、容態観察	1.0	68	48.2
2	413	カーデクス、看護記録等	6.4	3	141	日常会話、声かけ	1.9	11	7.8
3	75	ポータブルトイレの準備・後始末	5.3	1	136	脳・神経系の観察・測定	1.6	6	4.3
4	408	職員間の連絡	5.0	1	143	ナースコールの受理応答	0.6	6	4.3
5	76	おむつ除去、装着	3.7	4	211	点滴・IVHの滴下の調整等	1.0	6	4.3
6	60	排尿後の後始末	3.0	1	152	寝具を整える	2.9	5	3.5
7	118	歩行の介助	3.0	2	162	採光・防音調整	0.7	5	3.5
8	205	静脈内注射の準備等	3.0	1	62	ポータブルトイレの準備・後始末	1.5	4	2.8
9	152	寝具を整える	2.9	5	76	おむつ除去、装着	3.7	4	2.8
10	79	おむつの後始末	2.9	4	79	おむつの後始末	2.9	4	2.8

表 7-30 タイプ1 時間帯別提供されたケアの平均時間とケアの発生率上位 10 位 (3 時台)

3 時	TCC	平均値順	平均値	度数	TCC	発生率順	平均値	度数	発生率
1	408	職員間の連絡	20.0	1	135	(夜間)巡視、容態観察	1.4	68	48.2
2	409	医師からの指示を受ける	20.0	1	141	日常会話、声かけ	2.2	13	9.2
3	245	採取の準備・後始末	10.0	1	211	点滴・IVHの滴下の調整等	1.2	11	7.8
4	92	飲み物の用意	7.0	1	136	脳・神経系の観察・測定	2.6	8	5.7
5	93	飲み物摂取介助	7.0	1	143	ナースコールの受理応答	0.6	7	5.0
6	76	おむつ除去、装着	5.3	1	59	排尿時の見守り	5.2	5	3.5
7	77	おむつの点検	5.3	1	118	歩行の介助	2.1	5	3.5
8	79	おむつの後始末	5.3	1	142	ニード、訴えを知る	1.3	5	3.5
9	59	排尿時の見守り	5.2	5	427	職員自身の食事、休憩、トイレ等	32.4	5	3.5
10	117	歩行の見守り	3.7	4	60	排尿後の後始末	0.5	4	2.8

表 7-31 タイプ1 時間帯別提供されたケアの平均時間とケアの発生率上位 10 位 (4 時台)

4 時	TCC	平均値順	平均値	度数	TCC	発生率順	平均値	度数	発生率
1	177	その他の見守り	10.7	1	135	(夜間)巡視、容態観察	1.0	64	45.4
2	413	カーデクス、看護記録等	8.7	3	141	日常会話、声かけ	1.6	15	10.6
3	245	採取の準備・後始末	3.7	1	211	点滴・IVHの滴下の調整等	1.1	10	7.1
4	117	歩行の見守り	3.4	5	136	脳・神経系の観察・測定	1.9	9	6.4
5	59	排尿時の見守り	3.3	3	142	ニード、訴えを知る	1.4	9	6.4
6	146	手術前指導のオリエンテーション	2.7	1	143	ナースコールの受理応答	0.5	9	6.4
7	76	おむつ除去、装着	2.3	1	117	歩行の見守り	3.4	5	3.5
8	209	点滴、中心静脈栄養の準備等	2.0	2	162	採光・防音調整	0.6	5	3.5
9	136	脳・神経系の観察・測定	1.9	9	59	排尿時の見守り	3.3	3	2.1
10	118	歩行の介助	1.7	3	118	歩行の介助	1.7	3	2.1

表 7-32 タイプ1 時間帯別提供されたケアの平均時間とケアの発生率上位 10 位 (5 時台)

5 時	TCC	平均値順	平均値	度数	TCC	発生率順	平均値	度数	発生率
1	76	おむつ除去、装着	12.0	1	135	(夜間)巡視、容態観察	1.1	39	27.7
2	244	便、尿等採取の実施	5.3	4	141	日常会話、声かけ	3.3	25	17.7
3	56	Pトイレからベッドへの移乗介助	3.8	2	142	ニード、訴えを知る	2.2	10	7.1
4	141	日常会話、声かけ	3.3	25	143	ナースコールの受理応答	0.4	10	7.1
5	413	カーデクス、看護記録等	3.1	4	136	脳・神経系の観察・測定	3.0	9	6.4
6	238	持続吸引等のカテーテルの管理	3.0	1	211	点滴・IVHの滴下の調整等	1.2	8	5.7
7	136	脳・神経系の観察・測定	3.0	9	64	留置カテーテルの観察等	1.3	7	5.0
8	249	検査の準備・後始末	2.7	1	117	歩行の見守り	1.8	6	4.3
9	62	ポータブルトイレの準備・後始末	2.4	3	59	排尿時の見守り	2.3	5	3.5
10	60	排尿後の後始末	2.4	4	162	採光・防音調整	0.8	5	3.5

表 7-33 タイプ1 時間帯別提供されたケアの平均時間とケアの発生率上位 10 位 (6 時台)

6 時	TCC	平均値順	平均値	度数	TCC	発生率順	平均値	度数	発生率
1	228	透析関連のケア	12.0	1	141	日常会話、声かけ	2.7	74	52.5
2	238	持続吸引等のカテーテルの管理	8.0	1	136	脳・神経系の観察・測定	3.5	65	46.1
3	52	更衣動作の全介助	4.8	3	142	ニード、訴えを知る	3.2	41	29.1
4	136	脳・神経系の観察・測定	3.5	65	135	(夜間)巡視、容態観察	0.9	32	22.7
5	3	洗面一部介助	3.2	5	162	採光・防音調整	0.7	17	12.1
6	142	ニード、訴えを知る	3.2	41	211	点滴・IVHの滴下の調整等	1.8	11	7.8
7	78	おむつ交換の必要物品準備	3.0	1	5	洗面の必要物品準備	1.0	10	7.1

8	97	経管栄養(経鼻、胃瘻)の準備	3.0	1	143	ナースコールの受理応答	0.7	10	7.1
9	145	励まし、慰め、術後の心理的ケア	3.0	4	244	便、尿等採取の実施	1.8	10	7.1
10	153	寝具、リネン交換	3.0	1	202	薬を患者に配布	1.6	9	6.4

表 7-34 タイプ1時間帯別提供されたケアの平均時間とケアの発生率上位10位(7時台)

7時	TCC	平均値順	平均値	度数	TCC	発生率順	平均値	度数	発生率
1	409	医師からの指示を受ける	8.0	1	141	日常会話、声かけ	3.1	69	48.9
2	81	食事中の見守り	5.8	4	80	食事の準備	1.2	50	35.5
3	265	診察の介助・準備・後始末	5.3	1	142	ニード、訴えを知る	2.7	35	24.8
4	269	使用物品の消毒等	5.3	1	136	脳・神経系の観察・測定	2.8	32	22.7
5	506	自己注射の指導・管理等	5.0	1	202	薬を患者に配布	1.5	19	13.5
6	408	職員間の連絡	4.3	2	135	(夜間)巡視、容態観察	1.6	13	9.2
7	148	家族への教育・心理的支援	4.3	1	143	ナースコールの受理応答	0.8	12	8.5
8	26	爪切り(準備・後始末含む)	4.0	1	413	カーデクス、看護記録等	3.5	10	7.1
9	216	吸入療法・ネブライザー準備等	4.0	1	85	食事の後始末、配茶後の後始末	1.0	9	6.4
10	266	予防着、ガウンテクニックつける	4.0	1	147	患者自身への教育・心理的支援	2.4	9	6.4

表 7-35 タイプ1時間帯別提供されたケアの平均時間とケアの発生率上位10位(8時台)

8時	TCC	平均値順	平均値	度数	TCC	発生率順	平均値	度数	発生率
1	84	えんげ困難の援助	11.0	1	141	日常会話、声かけ	4.0	89	63.1
2	153	寝具、リネン交換	9.0	3	85	食事の後始末、配茶後の後始末	1.2	51	36.2
3	506	自己注射の指導・管理等	9.0	1	142	ニード、訴えを知る	2.2	51	36.2
4	412	ケース会議	8.6	10	80	食事の準備	1.6	45	31.9
5	106	ギャッチベッドの操作	8.4	4	202	薬を患者に配布	1.0	45	31.9
6	410	申し送り	7.2	17	86	食事摂取量・水分量測定	1.2	22	15.6
7	8	うがい	6.1	3	136	脳・神経系の観察・測定	1.5	22	15.6
8	264	継続的な評価を伴うモニター監視	5.7	2	201	処方箋と処方薬の照合	0.8	22	15.6
9	104	体位変換の使用物品後始末	5.3	1	163	病室内の掃除	2.2	18	12.8
10	9	入れ歯の手入れ	5.3	2	410	申し送り	7.2	17	12.1

表 7-36 タイプ1時間帯別提供されたケアの平均時間とケアの発生率上位10位(9時台)

9時	TCC	平均値順	平均値	度数	TCC	発生率順	平均値	度数	発生率
1	250	院内の検査等への付き添い	17.0	1	141	日常会話、声かけ	4.9	109	77.3
2	336	車いす操作:かなり介助して	16.0	1	142	ニード、訴えを知る	4.6	74	52.5