

表 9-1 月と退院時の状況

月	退院時の状況		
	生存	死亡	計
1月	82	44	126
	65.1	34.9	100.0
	-0.8	0.8	
2月	84	49	133
	63.2	36.8	100.0
	-1.3	1.3	
3月	87	33	120
	72.5	27.5	100.0
	1.2	-1.2	
4月	34	22	56
	60.7	39.3	100.0
	-1.2	1.2	
5月	36	17	53
	67.9	32.1	100.0
	0.0	0.0	
6月	26	15	41
	63.4	36.6	100.0
	-0.6	0.6	
7月	28	13	41
	68.3	31.7	100.0
	0.0	0.0	
8月	32	14	46
	69.6	30.4	100.0
	0.2	-0.2	
9月	26	11	37
	70.3	29.7	100.0
	0.3	-0.3	
10月	37	19	56
	66.1	33.9	100.0
	-0.3	0.3	
11月	45	18	63
	71.4	28.6	100.0
	0.6	-0.6	
12月	43	9	52
	82.7	17.3	100.0
	2.4	-2.4	
計	560	264	824
	68.0	32.0	100.0

各セルの上段：件数，中段：%，下段：調整済み標準化残差
 χ^2 検定 p=0.0503

表 9-2 12月と退院時の状況

	退院時の状況		
	生存	死亡	計
12月	43	9	52
	82.7	17.3	100.0
	2.4	-2.4	
1~11月	517	255	772
	67.0	33.0	100.0
	-2.4	2.4	
計	560	264	824
	68.0	32.0	100.0

各セルの上段：件数，中段：%，下段：調整済み標準化残差
 χ^2 検定 p=0.021

表 10 曜日と退院時の状況

曜日	退院時の状況		
	生存	死亡	計
日曜	113	44	157
	72.0	28.0	100.0
	1.2	-1.2	
月曜	79	34	113
	69.9	30.1	100.0
	0.5	-0.5	
火曜	90	46	136
	66.2	33.8	100.0
	-0.5	0.5	
水曜	67	29	96
	69.8	30.2	100.0
	0.4	-0.4	
木曜	65	35	100
	65.0	35.0	100.0
	-0.7	0.7	
金曜	70	38	108
	64.8	35.2	100.0
	-0.8	0.8	
土曜	76	38	114
	66.7	33.3	100.0
	-0.3	0.3	
計	560	264	824
	68.0	32.0	100.0

各セルの上段：件数，中段：%，下段：調整済み標準化残差
 χ^2 検定 p=0.848

表 11 旬と退院時の状況

旬	退院時の状況		
	生存	死亡	計
上旬	162	74	236
	68.6	31.4	100.0
	0.3	-0.3	
中旬	197	104	301
	65.4	34.6	100.0
	-1.2	1.2	
下旬	201	86	287
	70.0	30.0	100.0
	0.9	-0.9	
計	560	264	824
	68.0	32.0	100.0

各セルの上段：件数，中段：%，下段：調整済み標準化残差
 χ^2 検定 p=0.478

表 12 五十日（ごとおび）等と退院時の状況

	退院時の状況		
	生存	死亡	計
一六日（いちろくび） 1)	105	56	161
	65.2	34.8	100.0
	-0.8	0.8	
二七日 2)	110	58	168
	65.5	34.5	100.0
	-0.8	0.8	
三八日 3)	119	54	173
	68.8	31.2	100.0
	0.3	-0.3	
四九日 4)	104	43	147
	70.7	29.3	100.0
	0.8	-0.8	
五十日（ごとおび） 5)	122	53	175
	69.7	30.3	100.0
	0.6	-0.6	
計	560	264	824
	68.0	32.0	100.0

各セルの上段：件数，中段：%，下段：調整済み標準化残差
 χ^2 検定 p=0.763

1) 1日，6日，11日，16日，21日，26日

2) 2日，7日，12日，17日，22日，27日

3) 3日，8日，13日，18日，23日，28日

4) 4日，9日，14日，19日，24日，29日（除2月29日）

5) 5日，10日，15日，20日，25日，30日，月末日（31日および2月29日）

表 13 性別件数

性	件数	%
男性	525	56.9
女性	397	43.1
計	922	100.0

表 14 性と退院時の状況

性	退院時の状況		
	生存	死亡	計
男性	312 67.1 -0.6	153 32.9 0.6	465 100.0
女性	248 69.1 0.6	111 30.9 -0.6	359 100.0
計	560 68.0	264 32.0	824 100.0

各セルの上段：件数，中段：%，下段：調整済み標準化残差
 χ^2 検定 $p=0.548$

表 15 性別年齢階級別件数

年齢階級	男女計		男性		女性	
	件数	%	件数	%	件数	%
0～9 歳	8	0.9	4	0.8	4	1.0
10～19 歳	12	1.3	7	1.3	5	1.3
20～29 歳	37	4.0	17	3.2	20	5.0
30～39 歳	41	4.4	29	5.5	12	3.0
40～49 歳	67	7.3	45	8.6	22	5.5
50～59 歳	105	11.4	80	15.2	25	6.3
60～69 歳	142	15.4	120	22.9	22	5.5
70～79 歳	179	19.4	102	19.4	77	19.4
80～89 歳	219	23.8	91	17.3	128	32.2
90～99 歳	111	12.0	30	5.7	81	20.4
100 歳～	1	0.1	0	0.0	1	0.3
計	922	100.0	525	100.0	397	100.0

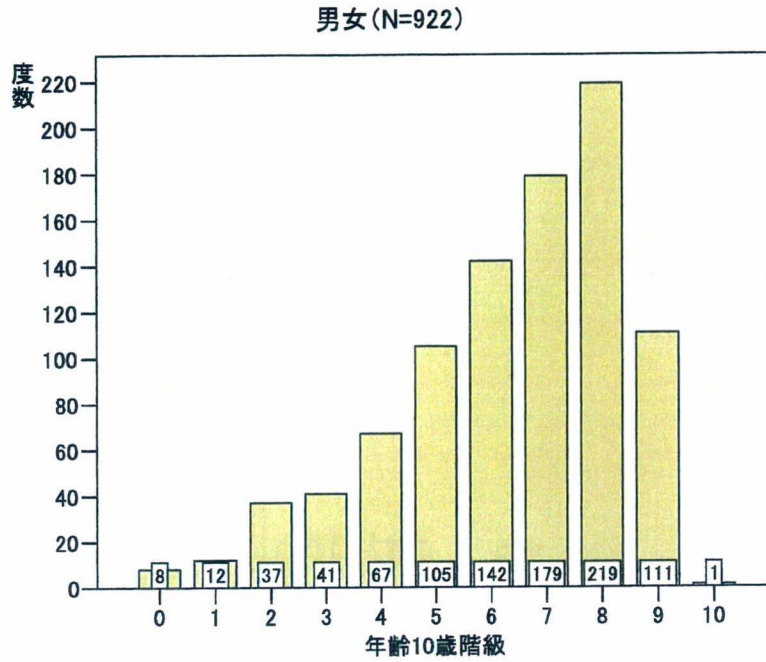


図 1-1 年齢階級別件数 (男女)

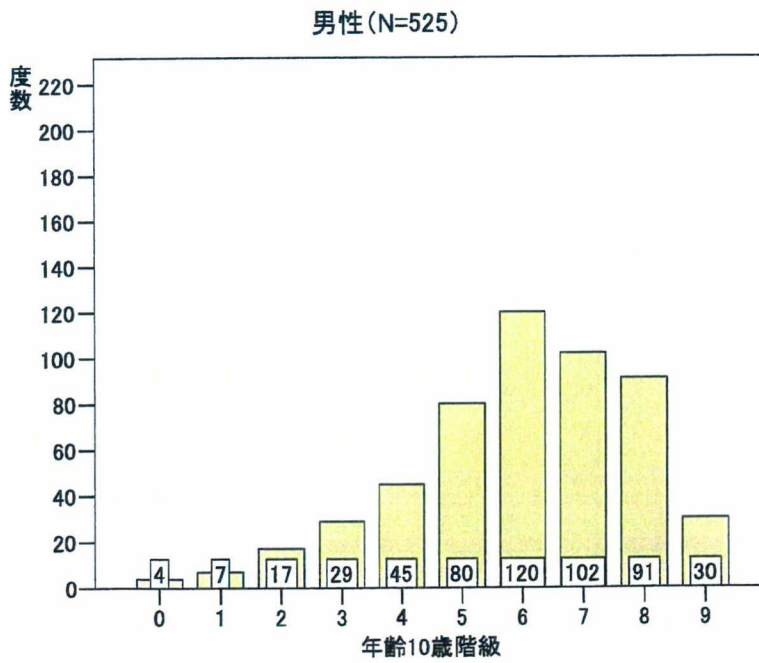


図 1-2 年齢階級別件数 (男性)

女性(N=397)

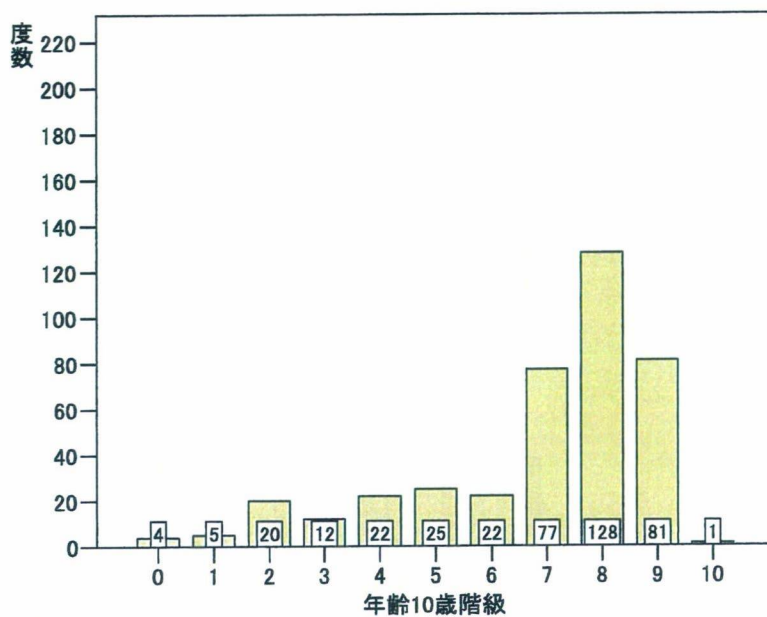


図 1-3 年齢階級別件数 (女性)

表 16-1 年齢と退院時の状況（男女計）

年齢	退院時の状況		
	生存	死亡	計
0～29 歳 *	45	9	54
	83.3	16.7	100.0
	2.5	-2.5	
30～49 歳 *	79	18	97
	81.4	18.6	100.0
	3.0	-3.0	
50～59 歳	76	17	93
	81.7	18.3	100.0
	3.0	-3.0	
60～69 歳	89	37	126
	70.6	29.4	100.0
	0.7	-0.7	
70～79 歳	94	63	157
	59.9	40.1	100.0
	-2.4	2.4	
80～89 歳	122	76	198
	61.6	38.4	100.0
	-2.2	2.2	
90 歳以上 *	55	44	99
	55.6	44.4	100.0
	-2.8	2.8	
計	560	264	824
	68.0	32.0	100.0

各セルの上段：件数，中段：%，下段：調整済み標準化残差

χ^2 検定 $p < 0.001$

* 件数の少ない年齢階級は適宜集約した。

表 16-2 年齢と退院時の状況 (男性)

年齢	退院時の状況		
	生存	死亡	計
0～29 歳 *	20	7	27
	74.1	25.9	100.0
	0.8	-0.8	
30～49 歳 *	55	11	66
	83.3	16.7	100.0
	3.0	-3.0	
50～59 歳	57	14	71
	80.3	19.7	100.0
	2.6	-2.6	
60～69 歳	75	30	105
	71.4	28.6	100.0
	1.1	-1.1	
70～79 歳	50	39	89
	56.2	43.8	100.0
	-2.4	2.4	
80～89 歳	40	41	81
	49.4	50.6	100.0
	-3.7	3.7	
90 歳以上 *	15	11	26
	57.7	42.3	100.0
	-1.1	1.1	
計	312	153	465
	67.1	32.9	100.0

各セルの上段：件数，中段：%，下段：調整済み標準化残差

χ^2 検定 $p < 0.001$

* 件数の少ない年齢階級は適宜集約した。

表 16-3 年齢と退院時の状況（女性）

年齢	退院時の状況		
	生存	死亡	計
0～29 歳 *	25 92.6 2.7	2 7.4 -2.7	27 100.0
30～49 歳 *	24 77.4 1.1	7 22.6 -1.1	31 100.0
50～59 歳	19 86.4 1.8	3 13.6 -1.8	22 100.0
60～69 歳	14 66.7 -0.2	7 33.3 0.2	21 100.0
70～79 歳	44 64.7 -0.9	24 35.3 0.9	68 100.0
80～89 歳	82 70.1 0.3	35 29.9 -0.3	117 100.0
90 歳以上 *	40 54.8 -3.0	33 45.2 3.0	73 100.0
計	248 69.1	111 30.9	359 100.0

各セルの上段：件数，中段：%，下段：調整済み標準化残差

χ^2 検定 $p=0.005$

* 件数の少ない年齢階級は適宜集約した。

表 17 照会回数別件数

照会回数	件数	%	累積%
11回	222	24.1	24.1
12回	175	19.0	43.1
13回	115	12.5	55.5
14回	91	9.9	65.4
15回	75	8.1	73.5
16回	60	6.5	80.0
17回	48	5.2	85.2
18回	25	2.7	88.0
19回	17	1.8	89.8
20回	16	1.7	91.5
21回	12	1.3	92.8
22回	12	1.3	94.1
23回	9	1.0	95.1
24回	9	1.0	96.1
25回	8	0.9	97.0
26回	6	0.7	97.6
27回	4	0.4	98.0
28回	2	0.2	98.3
29回	3	0.3	98.6
30回	0	0.0	98.6
31~35回	6	0.7	99.2
36~40回	3	0.3	99.6
41回以上	4	0.4	100.0
計	922	100.0	

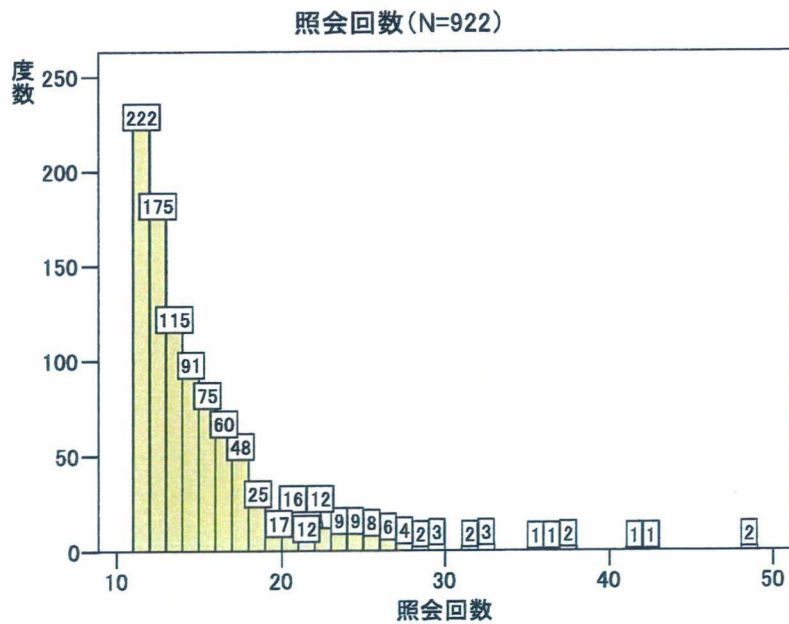


図 2 照会回数別件数

表18 照会回数と退院時の状況

照会回数	退院時の状況		
	生存	死亡	計
11回	120	77	197
	60.9	39.1	100.0
	-2.4	2.4	
12回	95	65	160
	59.4	40.6	100.0
	-2.6	2.6	
13回	74	32	106
	69.8	30.2	100.0
	0.4	-0.4	
14回	57	23	80
	71.3	28.8	100.0
	0.7	-0.7	
15回	50	17	67
	74.6	25.4	100.0
	1.2	-1.2	
16回	41	11	52
	78.8	21.2	100.0
	1.7	-1.7	
17回	33	12	45
	73.3	26.7	100.0
	0.8	-0.8	
18~20回 *	40	12	52
	76.9	23.1	100.0
	1.4	-1.4	
21回以上 *	50	15	65
	76.9	23.1	100.0
	1.6	-1.6	
計	560	264	824
	68.0	32.0	100.0

各セルの上段：件数，中段：%，下段：調整済み標準化残差

χ^2 検定 p=0.012

* 件数の少ない18回以上は適宜集約した。

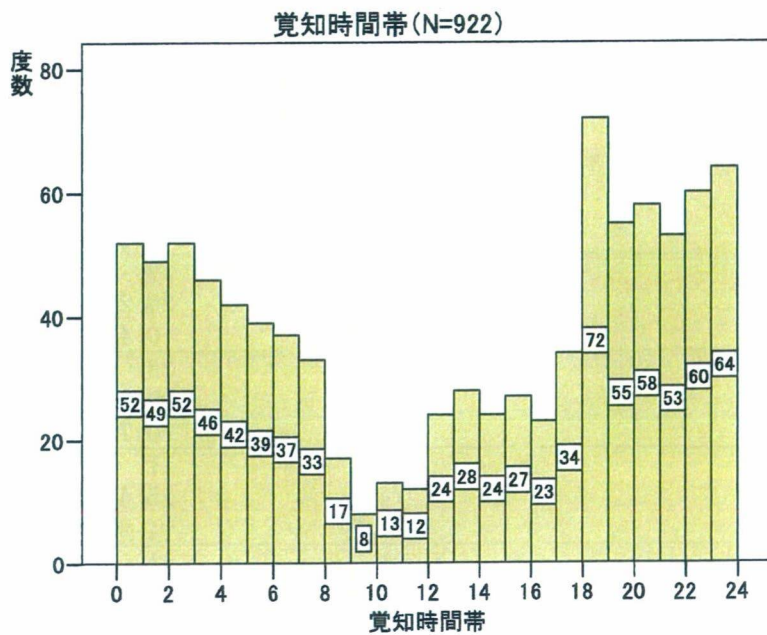


図 3-1 覚知時間帯

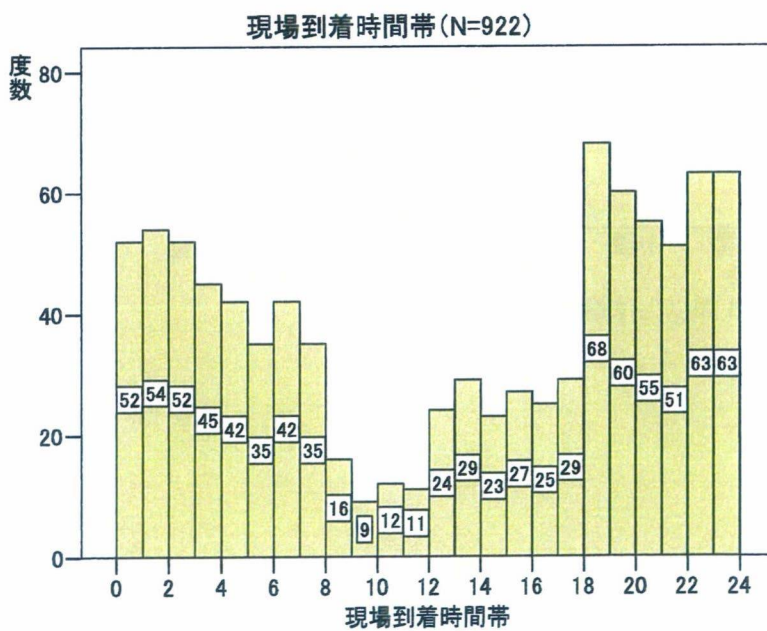


図 3-2 現場到着時間帯

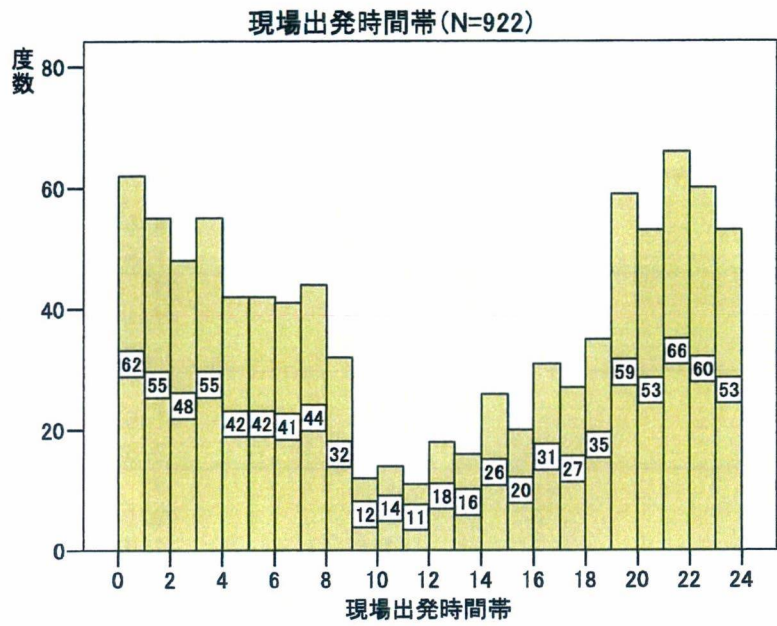


図 3-3 現場出発時間帯

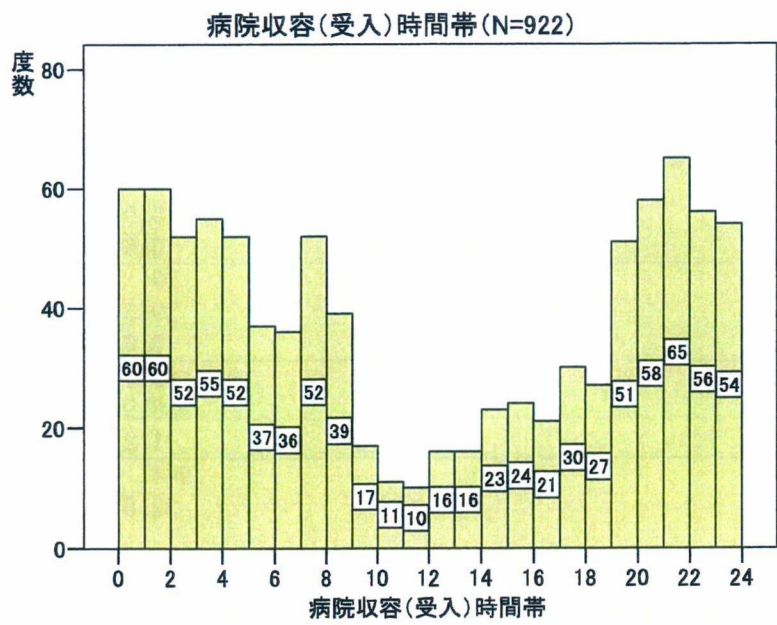


図 3-4 病院収容(受入)時間帯

表 19-1 覚知時刻と退院時の状況

覚知時刻	退院時の状況		
	生存	死亡	計
0～2 時	67	18	85
	78.8	21.2	100.0
	2.3	-2.3	
2～4 時	59	37	96
	61.5	38.5	100.0
	-1.5	1.5	
4～6 時	47	28	75
	62.7	37.3	100.0
	-1.0	1.0	
6～8 時	33	30	63
	52.4	47.6	100.0
	-2.8	2.8	
8～10 時	11	8	19
	57.9	42.1	100.0
	-1.0	1.0	
10～12 時	16	7	23
	69.6	30.4	100.0
	0.2	-0.2	
12～14 時	33	14	47
	70.2	29.8	100.0
	0.3	-0.3	
14～16 時	30	14	44
	68.2	31.8	100.0
	0.0	0.0	
16～18 時	39	11	50
	78.0	22.0	100.0
	1.6	-1.6	
18～20 時	76	39	115
	66.1	33.9	100.0
	-0.5	0.5	
20～22 時	70	29	99
	70.7	29.3	100.0
	0.6	-0.6	
22～24 時	79	29	108
	73.1	26.9	100.0
	1.2	-1.2	
計	560	264	824
	68.0	32.0	100.0

各セルの上段：件数，中段：%，下段：調整済み標準化残差
 χ^2 検定 $p=0.0503$

表 19-2 現場到着時刻と退院時の状況

現場到着時刻	退院時の状況		
	生存	死亡	計
0～2 時	71	19	90
	78.9	21.1	100.0
	2.4	-2.4	
2～4 時	59	34	93
	63.4	36.6	100.0
	-1.0	1.0	
4～6 時	41	30	71
	57.7	42.3	100.0
	-1.9	1.9	
6～8 時	39	31	70
	55.7	44.3	100.0
	-2.3	2.3	
8～10 時	11	8	19
	57.9	42.1	100.0
	-1.0	1.0	
10～12 時	15	6	21
	71.4	28.6	100.0
	0.3	-0.3	
12～14 時	34	14	48
	70.8	29.2	100.0
	0.4	-0.4	
14～16 時	29	15	44
	65.9	34.1	100.0
	-0.3	0.3	
16～18 時	36	10	46
	78.3	21.7	100.0
	1.5	-1.5	
18～20 時	77	40	117
	65.8	34.2	100.0
	-0.5	0.5	
20～22 時	68	28	96
	70.8	29.2	100.0
	0.6	-0.6	
22～24 時	80	29	109
	73.4	26.6	100.0
	1.3	-1.3	
計	560	264	824
	68.0	32.0	100.0

各セルの上段：件数，中段：%，下段：調整済み標準化残差
 χ^2 検定 p=0.051

表 19-3 現場出発時刻と退院時の状況

現場出発時刻	退院時の状況		
	生存	死亡	計
0～2 時	77	20	97
	79.4	20.6	100.0
	2.6	-2.6	
2～4 時	65	29	94
	69.1	30.9	100.0
	0.3	-0.3	
4～6 時	51	30	81
	63.0	37.0	100.0
	-1.0	1.0	
6～8 時	43	36	79
	54.4	45.6	100.0
	-2.7	2.7	
8～10 時	21	16	37
	56.8	43.2	100.0
	-1.5	1.5	
10～12 時	14	6	20
	70.0	30.0	100.0
	0.2	-0.2	
12～14 時	25	7	32
	78.1	21.9	100.0
	1.3	-1.3	
14～16 時	26	15	41
	63.4	36.6	100.0
	-0.6	0.6	
16～18 時	36	13	49
	73.5	26.5	100.0
	0.9	-0.9	
18～20 時	59	29	88
	67.0	33.0	100.0
	-0.2	0.2	
20～22 時	70	35	105
	66.7	33.3	100.0
	-0.3	0.3	
22～24 時	73	28	101
	72.3	27.7	100.0
	1.0	-1.0	
計	560	264	824
	68.0	32.0	100.0

各セルの上段：件数，中段：%，下段：調整済み標準化残差
 χ^2 検定 $p=0.058$

表 19-4 病院収容（受入）時刻と退院時の状況

病院収容（受入）時刻	退院時の状況		
	生存	死亡	計
0～2 時	79	22	101
	78.2	21.8	100.0
	2.4	-2.4	
2～4 時	71	25	96
	74.0	26.0	100.0
	1.3	-1.3	
4～6 時	53	33	86
	61.6	38.4	100.0
	-1.3	1.3	
6～8 時	48	32	80
	60.0	40.0	100.0
	-1.6	1.6	
8～10 時	27	24	51
	52.9	47.1	100.0
	-2.4	2.4	
10～12 時	12	2	14
	85.7	14.3	100.0
	1.4	-1.4	
12～14 時	20	11	31
	64.5	35.5	100.0
	-0.4	0.4	
14～16 時	27	14	41
	65.9	34.1	100.0
	-0.3	0.3	
16～18 時	31	12	43
	72.1	27.9	100.0
	0.6	-0.6	
18～20 時	52	20	72
	72.2	27.8	100.0
	0.8	-0.8	
20～22 時	74	37	111
	66.7	33.3	100.0
	-0.3	0.3	
22～24 時	66	32	98
	67.3	32.7	100.0
	-0.1	0.1	
計	560	264	824
	68.0	32.0	100.0

各セルの上段：件数，中段：%，下段：調整済み標準化残差
 χ^2 検定 $p=0.061$

表 20-1 所要時間（覚知から現場到着）別件数

所要時間	件数	%	累積%
3分未満	8	0.9	0.9
3～6分	269	29.2	30.0
6～9分	405	43.9	74.0
9～12分	164	17.8	91.8
12～15分	49	5.3	97.1
15分以上	27	2.9	100.0
計	922	100.0	

表 20-2 所要時間（現場到着から現場出発）別件数

所要時間	件数	%	累積%
30分未満	92	10.0	10.0
30～60分	408	44.3	54.2
60～90分	296	32.1	86.3
90～120分	85	9.2	95.6
120～150分	28	3.0	98.6
150分以上	13	1.4	100.0
計	922	100.0	

表 20-3 所要時間（現場出発から病院収容）別件数

所要時間	件数	%	累積%
15分未満	280	30.4	30.4
15～30分	388	42.1	72.5
30～45分	123	13.3	85.8
45～60分	44	4.8	90.6
60～75分	20	2.2	92.7
75分以上	67	7.3	100.0
計	922	100.0	

表 20-4 所要時間（覚知から病院収容）別件数

所要時間	件数	%	累積%
30分未満	1	0.1	0.1
30～60分	101	11.0	11.1
60～90分	353	38.3	49.3
90～120分	272	29.5	78.9
120～150分	111	12.0	90.9
150分以上	84	9.1	100.0
計	922	100.0	

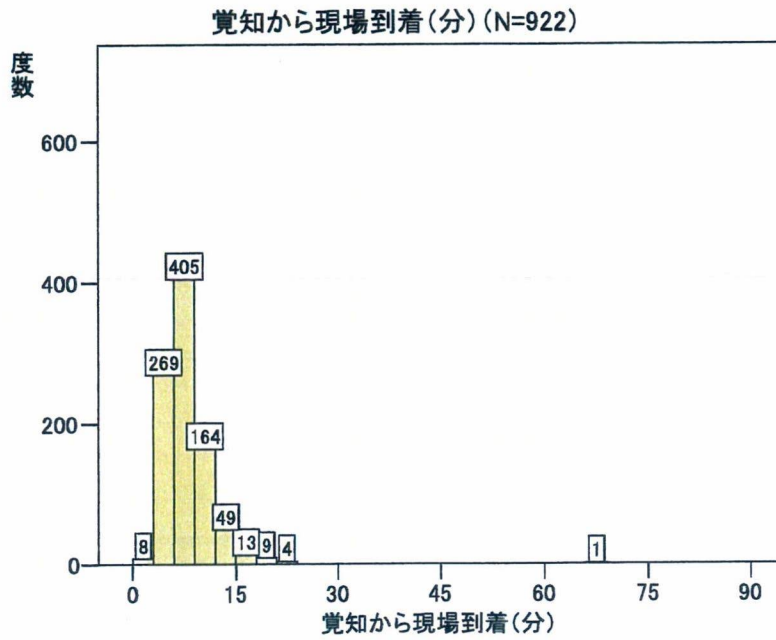


図 4-1 所要時間 (覚知から現場到着)

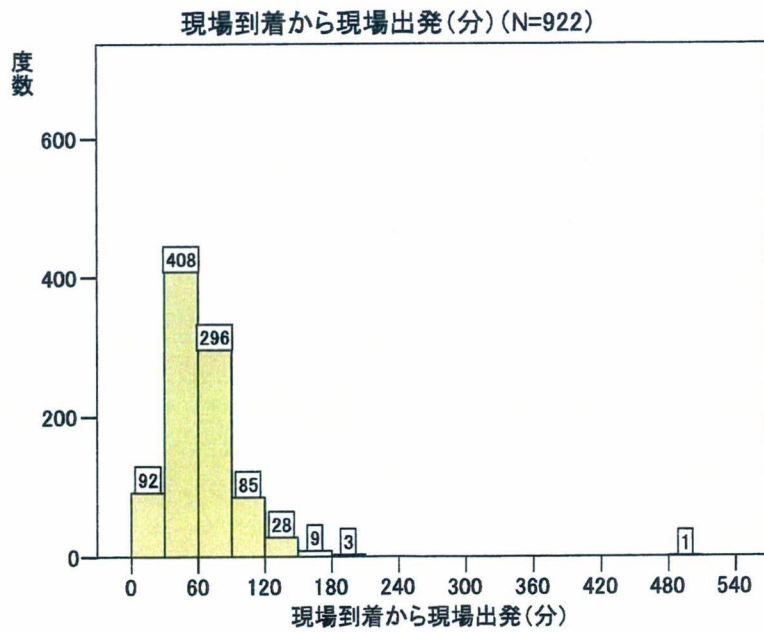


図 4-2 所要時間 (現場到着から現場出発)

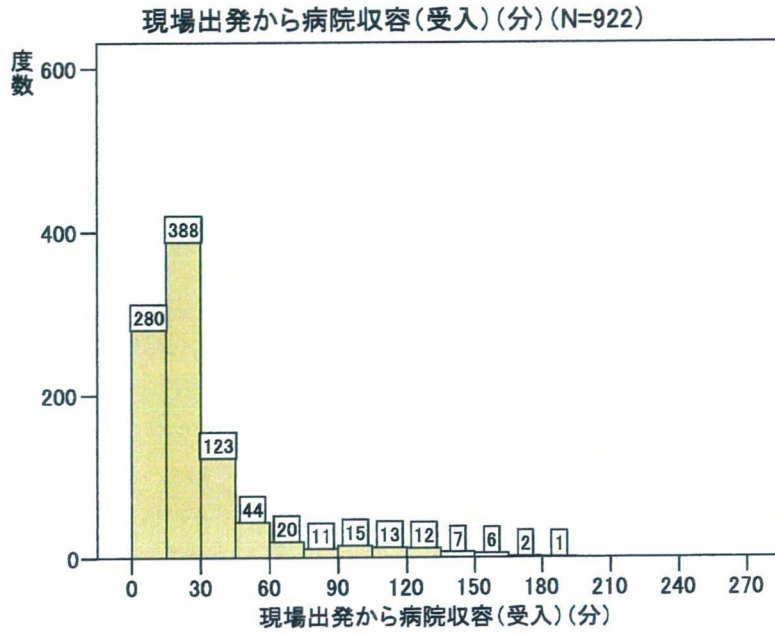


図 4-3 所要時間 (現場出発から病院収容)

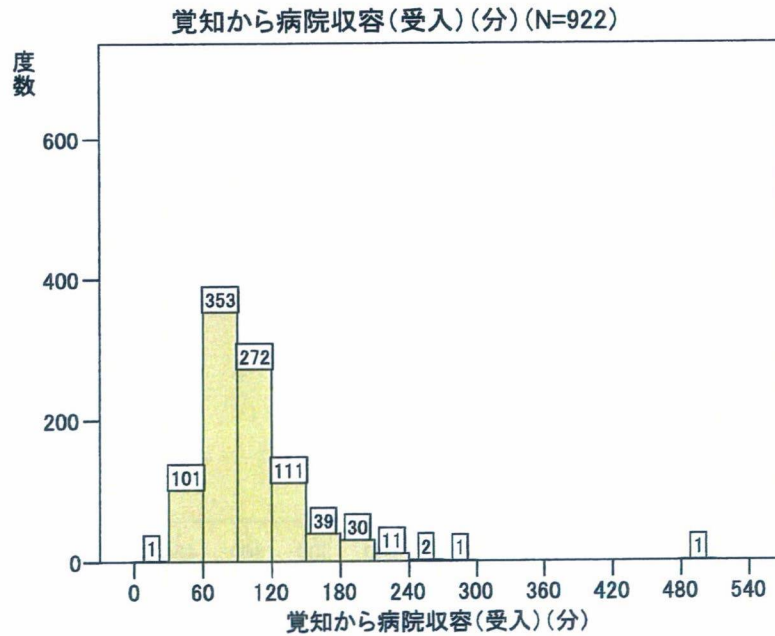


図 4-4 所要時間 (覚知から病院収容)