

内実施割合を算出した。

これら診療行為や医薬品を定義しているレセプト電算コードは本報告書最後に添付した。

C. 結果

平成21年度7月から10月までの退院患者数は803施設(A300算定110施設)、1,554,462件で、そのうち診断群分類番号付与されたのは1,544,853件、A300算定患者数の件数、割合は31,083件(2.01%)であった。

(A) MDC別DPC8別のA300算定患者数の件数、割合および最大件数と割合のDPC8分類

図表A群はMDC別DPC8別のA300算定患者数の件数、割合および最大件数と割合の検証結果である。

MDC01 7397件(7.13%)、最大件数は010060_99の2406件、最大割合は010020_0の29.31%であった。

MDC02 8件(0.01%)、最大件数は020370_99の2件、最大割合は020390_99の8.33%であった。

MDC03 71件(0.12%)、最大件数は030400_99の26件、最大割合は030290_99の25.00%であった。

MDC04 2726件(1.59%)、最大件数は040080_99の1175件、最大割合は040240_99の15.11%であった。

MDC05 8146件(5.33%)、最大件数は050210_99の2060件、最大割合は050210_99の38.54%であった。

MDC06 3060件(0.88%)、最大件数は060140_01の500件、最大割合は060370_01の8.91%であった。

MDC07 185件(0.21%)、最大件数は070395_01の32件、最大割合は070395_01の

14.22%であった。

MDC08 と 09 87件(0.23%)、最大件数は080020_01の43件、最大割合は080105_01の25.00%であった。

MDC10 655件(1.37%)、最大件数は100393_99の153件、最大割合は100050_01の25.00%(1件)であった。

MDC11 601件(0.50%)、最大件数は110310_99の123件、最大割合は110290_01の5.41%であった。

MDC12 75件(0.07%)、最大件数は120260_01の11件、最大割合は120030_99の0.76%であった。

MDC13 443件(1.19%)、最大件数は130100_01の203件、最大割合は130100_01の10.09%であった。

MDC14 と 15 113件(0.21%)、最大件数は150050_99の33件、最大割合は150050_01の21.21%であった。

MDC16 6469件(5.98%)、最大件数は161070_99の1727件、最大割合は160995_01の85.71%(6件)であった。

MDC17 237件(2.25%)、最大件数は170020_99の91件、最大割合は170020_01の29.17%であった。

MDC18 813件(3.23%)、最大件数は180010_01の344件、最大割合は180010_01の10.96%であった。

A300患者が100件以上出現したDPC8分類は58個、DPC6は42種類、010020, 010040, 010050, 010060, 010080, 010230, 010310, 040080, 040100, 040110, 040130, 040240, 050030, 050050, 050070, 050130, 050161, 050210, 060130, 060140, 060150, 060210, 060300, 060335, 060340, 060350, 060370, 100040, 100393, 110280, 110290, 110310, 130100, 160100, 160450, 1

60800, 160870, 160980, 160990, 161060, 161070, 180010 であった。これらの退院患者数は 802 施設、(A300 算定 110 施設)、497, 291 件であった。

(B) A300 算定有無別診療プロセス、アウトカム

図表 B 群は MDC 別 DPC8 別 A300 算定有無別診療プロセス、アウトカム検証結果である。

深夜受診患者は 21413 件(4.31%)、A300 算定なし患者 3.81%[分析対象診断群分類別範囲：0.33% - 16.05%]、A300 算定あり患者は 13.36%[分析対象診断群分類別範囲：0% - 23.53%]であった。深夜受診割合最大の DPC8 分類は A300 算定なし患者では 161070_99 の 16.05%、A300 算定あり患者では 100393_01 の 23.53%であった。

時間外受診患者は 41007 件(8.25%)、A300 算定なし患者 7.48%[分析対象診断群分類別範囲：0% - 24.4%]、A300 算定あり患者は 22.36%[分析対象診断群分類別範囲：0% - 38.71%]であった。時間外受診割合最大の DPC8 分類は A300 算定なし患者では 161070_01 の 24.40%、A300 算定あり患者では 160980_99 の 38.71%であった。

24 時間以内死亡患者は 5474 件(1.1%)、A300 算定なし患者 0.87%[分析対象診断群分類別範囲：0% - 23.62%]、A300 算定あり患者は 5.37%[分析対象診断群分類別範囲：0% - 28.71%]であった。24 時間以内死亡割合最大の DPC8 分類は A300 算定なし患者では 050210_99 の 23.62%、A300 算定あり患者では 010020_99 の 28.71%であった。

退院時死亡患者は 31921 件(6.42%)、A300 算定なし患者 5.61%[分析対象診断群分類別範囲：0% - 56.83%]、A300 算定あり患者は 21.34%[分析対象診断群分類別範囲：0% - 100%]であった。死亡割合最大の DPC8 分類は A300 算

定なし患者では 050210_99 の 24.40%、A300 算定あり患者では 040100_01 の 38.71% (患者は 1 件) ついで 050210_99 の 95.83% (患者は 1974 件) であった。

入院後 1, 2 日目のアドレナリン使用患者は 12932 件(2.6%)、A300 算定なし患者 2.01%[分析対象診断群分類別範囲：0% - 40.33%]、A300 算定あり患者は 13.46%[分析対象診断群分類別範囲：0% - 100%]であった。アドレナリン使用割合最大の DPC8 分類は A300 算定なし患者では 050210_99 の 40.33%、A300 算定あり患者では 040100_01 の 100% (患者は 1 件) ついで 050210_99 の 85.58% (患者は 1763 件) であった。

入院後 1, 2 日目のノルアドレナリン使用患者は 9272 件(1.86%)、A300 算定なし患者 1.67%[分析対象診断群分類別範囲：0% - 26.75%]、A300 算定あり患者は 5.39%[分析対象診断群分類別範囲：0% - 41.94%]であった。ノルアドレナリン使用割合最大の DPC8 分類は A300 算定なし患者では 050161_01 の 26.75%、A300 算定あり患者でも 050161_01 の 41.94%であった。

入院後 1, 2 日目のドーパミン使用患者は 14990 件(3.01%)、A300 算定なし患者 2.52%[分析対象診断群分類別範囲：0% - 33.9%]、A300 算定あり患者は 12.09%[分析対象診断群分類別範囲：0% - 100%]であった。ドーパミン使用割合最大の DPC8 分類は A300 算定なし患者では 050161_01 の 33.90%、A300 算定あり患者では 040100_01 の 100% (患者は 1 件) ついで 050161_01 の 62.10% (患者は 77 件) であった。

入院後 1, 2 日目のドブタミン使用患者は 4316 件(0.87%)、A300 算定なし患者 0.71%[分析対象診断群分類別範囲：0% - 25.21%]、A300 算定あり患者は 3.72%[分析対象診断群分類別

範囲：0% - 35.48%]であった。ドブタミン使用割合最大のDPC8分類はA300算定なし患者では050161_01の25.21%、A300算定あり患者でも050161_01の35.48%であった。

入院後1, 2日目の全身麻酔患者は22407件(4.51%)、A300算定なし患者4.31%[分析対象診断群分類別範囲：0% - 71.03%]、A300算定あり患者は8.06%[分析対象診断群分類別範囲：0% - 91.94%]であった。全身麻酔割合最大のDPC8分類はA300算定なし患者では060150_01の71.03%、A300算定あり患者でも060150_01の91.94%であった。

入院後1, 2日目の人工呼吸装着患者は17403件(3.5%)、A300算定なし患者2.38%[分析対象診断群分類別範囲：0% - 36.41%]、A300算定あり患者は24.15%[分析対象診断群分類別範囲：0% - 100%]であった。人工呼吸装着割合最大のDPC8分類はA300算定なし患者では050210_99の36.41%、A300算定あり患者では040100_01の100%（患者は1件）について040130_01（患者は45件）の83.33%であった。

入院後1, 2日目の人工腎臓装着患者は13658件(2.75%)、A300算定なし患者2.79%[分析対象診断群分類別範囲：0% - 40.07%]、A300算定あり患者は1.94%[分析対象診断群分類別範囲：0% - 54.87%]であった。人工腎臓装着割合最大のDPC8分類はA300算定なし患者では110280_01の40.07%、A300算定あり患者では110280_99の54.87%であった。

入院後1, 2日目の体外ペーシング装着患者は1527件(0.31%)、A300算定なし患者0.28%[分析対象診断群分類別範囲：0% - 12%]、A300算定あり患者は0.88%[分析対象診断群分類別範囲：0% - 35.29%]であった。体外ペーシング装着割合最大のDPC8分類はA300算定なし患者では100393_01の12.00%（患者は15件）、A300算定あり患者では100393_01の35.29%（患

者は6件）であった。

入院後1, 2日目のIABP装着患者は1546件(0.31%)、A300算定なし患者0.25%[分析対象診断群分類別範囲：0% - 12.3%]、A300算定あり患者は1.49%[分析対象診断群分類別範囲：0% - 18.17%]であった。IABP装着割合最大のDPC8分類はA300算定なし患者では050030_01の12.30%、A300算定あり患者でも050030_01の18.17%であった。

入院後1, 2日目のPCPS装着患者は244件(0.05%)、A300算定なし患者0.03%[分析対象診断群分類別範囲：0% - 0.9%]、A300算定あり患者は0.39%[分析対象診断群分類別範囲：0% - 8.45%]であった。PCPS装着割合最大のDPC8分類はA300算定なし患者では040240_01の0.90%（患者は4件）、A300算定あり患者では050210_01の8.45%（患者は29件）であった。

入院後1, 2日目の血液吸着装着患者は478件(0.1%)、A300算定なし患者0.08%[分析対象診断群分類別範囲：0% - 8.08%]、A300算定あり患者は0.48%[分析対象診断群分類別範囲：0% - 20.06%]であった。血液吸着装着割合最大のDPC8分類はA300算定なし患者では180010_01の8.08%、A300算定あり患者でも180010_01の20.06%であった。

入院後1, 2日目の持続血液濾過装着患者は1224件(0.25%)、A300算定なし患者0.2%[分析対象診断群分類別範囲：0% - 7.62%]、A300算定あり患者は1.13%[分析対象診断群分類別範囲：0% - 21.15%]であった。持続血液濾過装着割合最大のDPC8分類はA300算定なし患者では180010_01の7.62%、A300算定あり患者では060350_01の21.15%（患者は11件）であった。

入院後1, 2日目の頭蓋内圧測定患者は84件(0.02%)、A300算定なし患者0.01%[分析対象診断群分類別範囲：0% - 0.3%]、A300算定あり患者は0.23%[分析対象診断群分類別範囲：

0% - 4.43%]であった。頭蓋内圧測定割合最大の DPC8 分類は A300 算定なし患者では 010040_01 の 0.30%、A300 算定あり患者では 160100_01 の 4.43%であった。

D. 考察

救急医療評価のためには、どのような疾患群が救急医療のプロキシなのか、そしてその費用構造や診療内容が待機群と比較してどのような違いがあるのかの検討が必要である。本研究では、A300 算定件数の多い DPC8 分類を選び、そこで提供されている診療プロセスの分析を行った。

A300 算定患者件数が多い疾患群は 010020_01676 件 (29.3%)、010040_991392 件 (17.6%)、010060_992406 件 (6%)、040080_991175 件 (1.8%)、050030_011530 件 (19.8%)、050130_991251 件 (6.6%)、050210_992060 件 (38.5%)、160100_01857 件 (14.8%)、160100_99874 件 (12.8%)、161070_991727 件 (26.5%)であった。他にも同様に脳・心血管・腎臓などの循環器系、呼吸器系、外傷系、一部消化器系、臓器不全系 (呼吸、心、腎、DIC) にみられた。

分析対象診療プロセスは特定の心臓、呼吸器系疾患にみられた。頭蓋内圧測定は 010040_01 の 0.30%、A300 算定あり患者では 160100_01 の 4.43%と A300 有無で対象疾患 DPC8 分類が変わったが、その件数割合が分析対象診療プロセスとしては一番少なかった。

但し、体外ペーシング装着割合最大の DPC8 分類は A300 算定なし患者では 100393_01 (100393『その他の体液・電解質・酸塩基平衡障害』) の 12.00% (患者は 15 件)、A300 算定あり患者では 100393_01 の 35.29% (患者は 6 件)であった。これは脱水や電解質異常に関する診断群分類であり、その定義 ICD10 コードも E870

高浸透圧および高ナトリウム血症、E871 低浸透圧および低ナトリウム血症、E872 アシドーシス、E873 アルカローシス、E874 混合型酸塩基平衡障害、E875 高カリウム<K>血症、E877 体液過負荷、E878 その他の電解質および体液障害、他に分類されないものであり、循環器徐脈性疾患のそれではない (050210_01 A300 算定なし施設 7.59%A300 算定あり施設 29.45%)。これは施設のコーディングに疑義があり、特定の施設に偏っているのか否かの検証が必要である。

今後今回生命維持診療行為が出現した診断群分類において、入院期間が入院後 2 日目までに限らず経過を通して、医療費費用構造が緊急入院例または A300 算定例で高コスト構造なのかいなかの検証が必要であり、これは別の報告書に委ねる。

E. 結論

救急医療評価の在り方の議論に資するものとして、救急医療の明示のために、A300 (救命救急入院料) を算定される診断群分類の特定と、入院初期に行われる生命維持関連診療行為の出現診断群分類の分析を行った。

脳・心血管・腎臓などの循環器系、呼吸器系、外傷系、一部消化器系、臓器不全系 (呼吸、心、腎、DIC) に A300 の算定例が多かった。また生命維持診療行為も MDC01, 04, 05, 一部 06, 11, 16 に多くみられた。体外ペーシングは本来の 050210『徐脈性不整脈』ではなく、100393『その他の体液・電解質・酸塩基平衡障害』にその割合件数がみられ、コーディングの妥当性に問題がみられた。

今後これら関連診断群分類の時系列的費用構造を検証し、緊急入院例や A300 算定例で高コスト構造であれば、別途診断群分類精緻化や救急医療係数算定根拠の入院後 2 日目を超

えた係数の考慮が必要であろう。

G. 知的所有権の取得状況

該当なし

F. 研究発表

該当なし

分析対象診療プロセスのレセプト電算コードと分析カテゴリー化

レセ電算コード	診療行為名称	分析コード
620001305	点滴静注用ドパミン注2%「KN」 100mg5mL	Dopamine hydrochloride
620002174	イノバン注50mg 2.5mL	Dopamine hydrochloride
620002175	イノバン注100mg 5mL	Dopamine hydrochloride
620002176	イノバン注200mg 10mL	Dopamine hydrochloride
620002179	塩酸ドパミン注キット200 0.1%200mL	Dopamine hydrochloride
620002180	塩酸ドパミン注キット600 0.3%200mL	Dopamine hydrochloride
620002181	塩酸ドブタミン注100mg	Dobutamine hydrochloride
620002566	エピネフリン注0.1%シリンジ「テルモ」 1mL	Adrenaline
620003097	ドパラルミン注100mg 5mL	Dopamine hydrochloride
620003194	イノバン注0.1%シリンジ 50mL	Dopamine hydrochloride
620003195	イノバン注0.3%シリンジ 50mL	Dopamine hydrochloride
620003204	カコージンD注0.1% 200mL	Dopamine hydrochloride
620003205	カコージンD注0.1% 200mL	Dopamine hydrochloride
620003206	カコージンD注0.3% 200mL	Dopamine hydrochloride
620003207	カコージンD注0.3% 200mL	Dopamine hydrochloride
620003208	カタボンHi注600mg 0.3%200mL	Dopamine hydrochloride
620003209	カタボンLow注200mg 0.1%200mL	Dopamine hydrochloride
620003223	ドブトレックス注200mg/バッグ 0.1%200mL	Dobutamine hydrochloride
620003224	ドブトレックス注600mg/バッグ 0.3%200mL	Dobutamine hydrochloride
620003225	ドブボン注0.1%シリンジ 50mL	Dobutamine hydrochloride
620003226	ドブボン注0.3%シリンジ 50mL	Dobutamine hydrochloride
620003227	ドブミン注100mg	Dobutamine hydrochloride
620003427	カコージン注100mg 5mL	Dopamine hydrochloride
620003428	ガバンス注100mg 5mL	Dopamine hydrochloride
620003769	ドミニン点滴静注40mg 2mL	Dopamine hydrochloride
620003770	ドミニン点滴静注100mg 5mL	Dopamine hydrochloride
620003771	ドミニン点滴静注200mg 10mL	Dopamine hydrochloride
620004105	イノバン注0.6%シリンジ 50mL	Dopamine hydrochloride
620004160	ドパミン液600「トーワ」 0.3%200mL	Dopamine hydrochloride
620004161	ドブボン注0.6%シリンジ 50mL	Dobutamine hydrochloride
620004410	マートバーン静注100mg 5mL	Dopamine hydrochloride
620004749	ブブシン点滴静注液100mg	Dobutamine hydrochloride
620005187	ドブタミン点滴静注100mg「アイロム」	Dobutamine hydrochloride
620005188	ドブトレックスキット点滴静注用200mg 0.1%200mL	Dobutamine hydrochloride
620005189	ドブトレックスキット点滴静注用600mg 0.3%200mL	Dobutamine hydrochloride
620005804	ドパミン塩酸塩点滴静注100mg「アイロム」 5mL	Dopamine hydrochloride

620005858	ドバミン塩酸塩点滴静注液100mg「タイヨー」 5mL	Dopamine hydrochloride
620006754	塩酸ドブタミン100mg注射液	Dobutamine hydrochloride
620007387	ドブタミン点滴静注液100mg	Dobutamine hydrochloride
620007388	ドブックス点滴静注100mg	Dobutamine hydrochloride
620007550	レタメックス点滴静注液100mg	Dobutamine hydrochloride
620008380	ドバミン塩酸塩点滴静注50mg「KN」 2.5mL	Dopamine hydrochloride
620008381	ドバミン塩酸塩点滴静注100mg「KN」 5mL	Dopamine hydrochloride
620008382	ドバミン塩酸塩点滴静注200mg「KN」 10mL	Dopamine hydrochloride
620008384	ノルアドリナリン注1mg 0.1%1mL	Noradrenaline
620008402	ヤエリスタ点滴静注100mg 5mL	Dopamine hydrochloride
620009260	イブタント点滴静注100mg 5mL	Dopamine hydrochloride
620244711	クリトパン点滴静注液100mg 5mL	Dopamine hydrochloride
620244722	ツルドバミ点滴静注100mg 5mL	Dopamine hydrochloride
620245102	ツルドバミ点滴静注200mg 10mL	Dopamine hydrochloride
620517902	ボスミン注1mg 0.1%1mL	Adrenaline
621371901	アドレナリン注0.1%シリンジ「テルモ」 1mL	Adrenaline
621399003	クリトパン点滴静注液50mg 2.5mL	Dopamine hydrochloride
621958101	クリトパン点滴静注液200mg 10mL	Dopamine hydrochloride
640406128	ドブタミンH注射液 100mg	Dobutamine hydrochloride
640406129	ドブミン注 100mg	Dobutamine hydrochloride
640406181	ヘルカレノンD注 100mg	Dobutamine hydrochloride
640407131	カコージンD注200 0.1%200mL	Dopamine hydrochloride
640407132	カコージンD注600 0.3%200mL	Dopamine hydrochloride
640407199	ドブミンK注200 0.1%200mL	Dobutamine hydrochloride
640407200	ドブミンK注600 0.3%200mL	Dobutamine hydrochloride
640421089	ドバミン液200「トーワ」 0.1%200mL	Dopamine hydrochloride
640421090	ドバミン液600「トーワ」 0.3%200mL	Dopamine hydrochloride
640422054	ドブタミンK注射液600mg 0.3%200mL	Dobutamine hydrochloride
640431041	タイアドーバ注射液 100mg5mL	Dopamine hydrochloride
640433013	カタボン・Hi 0.3%200mL	Dopamine hydrochloride
640433014	カタボン・Low 0.1%200mL	Dopamine hydrochloride
640442001	塩酸ドバミン50mg2.5mL注射液—GE	Dopamine hydrochloride
640442002	塩酸ドブタミン100mg注射液—GE	Dobutamine hydrochloride
640443041	エピクイック0.1%注シリンジ 1mL	Adrenaline
640444064	ドバキット注200 (0.1%200mL)	Dopamine hydrochloride
640444065	ドバキット注600 (0.3%200mL)	Dopamine hydrochloride
640461007	塩酸ドバミン注射液 50mg2.5mL	Dopamine hydrochloride
640461008	塩酸ドバミン注射液 100mg5mL	Dopamine hydrochloride
640461009	塩酸ドバミン注射液 200mg5mL	Dopamine hydrochloride
640461010	塩酸ドバミン注射液 200mg10mL	Dopamine hydrochloride
640461011	塩酸ドブタミン100mg注射液	Dobutamine hydrochloride
640462044	イノバン0.1%注シリンジ 50mL	Dopamine hydrochloride
640462045	イノバン0.3%注シリンジ 50mL	Dopamine hydrochloride
640462053	ドブボン0.1%注シリンジ 50mL	Dobutamine hydrochloride
640462054	ドブボン0.3%注シリンジ 50mL	Dobutamine hydrochloride
640463092	ドブトレックスK注200mg 0.1%200mL	Dobutamine hydrochloride
640463093	ドブトレックスK注600mg 0.3%200mL	Dobutamine hydrochloride
642110018	イノバン注 100mg5mL	Dopamine hydrochloride

642110046	イノバン注 50mg2.5mL	Dopamine hydrochloride
642110047	イノバン注 200mg10mL	Dopamine hydrochloride
642110048	カコージン注 100mg5mL	Dopamine hydrochloride
642110049	キャサリン注射液 100mg5mL	Dopamine hydrochloride
642110050	クリトパン注 100mg5mL	Dopamine hydrochloride
642110051	セミニート注 100mg5mL	Dopamine hydrochloride
642110052	トロンジン注射液100 100mg5mL	Dopamine hydrochloride
642110054	ドパミネックス 100mg5mL	Dopamine hydrochloride
642110055	ドミン注 40mg2mL	Dopamine hydrochloride
642110056	ドミン注 100mg5mL	Dopamine hydrochloride
642110057	ドミン注 200mg10mL	Dopamine hydrochloride
642110074	アクトバミン注射液 100mg5mL	Dopamine hydrochloride
642110075	塩酸ドパミン注「小林」 100mg5mL	Dopamine hydrochloride
642110076	塩酸ドパミン注DJ 100mg5mL	Dopamine hydrochloride
642110077	塩酸ドパミン注射液「シオノギ」 100mg5mL	Dopamine hydrochloride
642110078	ダーソミン注(Intropin) 200mg5mL	Dopamine hydrochloride
642110079	ツルドパミ注 50mg2.5mL	Dopamine hydrochloride
642110080	ツルドパミ注 100mg5mL	Dopamine hydrochloride
642110081	ツルドパミ注 200mg10mL	Dopamine hydrochloride
642110082	ドパラルミン注射液 100mg5mL	Dopamine hydrochloride
642110084	ドブトレックス注射液100mg	Dobutamine hydrochloride
642110085	ドルパミール注 100mg5mL	Dopamine hydrochloride
642110087	ドンカール注 100mg5mL	Dopamine hydrochloride
642110088	マートバーン注射液 100mg5mL	Dopamine hydrochloride
642110089	ガバンス注 100mg5mL	Dopamine hydrochloride
642110090	イブタント注 100mg5mL	Dopamine hydrochloride
642110094	ドナバン注 100mg5mL	Dopamine hydrochloride
642110096	ヤエリスタ注 100mg5mL	Dopamine hydrochloride
642110098	カコージンD注200 0.1%200mL	Dopamine hydrochloride
642110099	カコージンD注600 0.3%200mL	Dopamine hydrochloride
642110100	カタボン・Low 0.1%200mL	Dopamine hydrochloride
642110101	カタボン・Hi 0.3%200mL	Dopamine hydrochloride
642110104	カタボン注 100mg5mL	Dopamine hydrochloride
642110106	ミタスミン注 100mg5mL	Dopamine hydrochloride
642110110	レタメックス 100mg	Dobutamine hydrochloride
642110125	塩酸ドパミン注キット200 0.1%200mL	Dopamine hydrochloride
642110126	塩酸ドパミン注キット600 0.3%200mL	Dopamine hydrochloride
642110127	スターゼン注射液 100mg	Dobutamine hydrochloride
642110130	ドブックス注 100mg	Dobutamine hydrochloride
642110131	ドブラック注100mg	Dobutamine hydrochloride
642110132	ブブシン注 100mg	Dobutamine hydrochloride
642110133	ブレドバ注200 0.1%200mL	Dopamine hydrochloride
642110134	ブレドバ注600 0.3%200mL	Dopamine hydrochloride
642110139	ドブトレックスK注200mg 0.1%200mL	Dobutamine hydrochloride
642110140	ドブトレックスK注600mg 0.3%200mL	Dobutamine hydrochloride
642110142	塩酸ドパミン100mg5mL注射液-GE	Dopamine hydrochloride
642110143	塩酸ドパミン200mg5mL注射液-GE	Dopamine hydrochloride
642110144	塩酸ドパミン200mg10mL注射液-GE	Dopamine hydrochloride

642450005	エピネフリン注射液 0.1%1mL	Adrenaline
642450071	ノルエピネフリン注射液 0.1%1mL	Noradrenaline
642450164	ボスミン注 0.1%1mL	Adrenaline
642450165	ノルアドリナリン 0.1%1mL	Noradrenaline
111000570	初診(時間外)加算	時間外
111000670	初診(休日)加算	休日
111000770	初診(深夜)加算	深夜
111000870	初診(時間外特例)加算	時間外
111011470	初診(乳幼児)(時間外等)加算	時間外
111011670	小児科初診(乳幼児休日)加算(6歳未満)	休日
111011770	小児科初診(乳幼児深夜)加算(6歳未満)	深夜
111011970	初診(乳幼児時間外)加算	時間外
111012070	初診(乳幼児休日)加算	休日
111012170	初診(乳幼児深夜)加算	深夜
111012270	初診(乳幼児時間外特例医療機関)加算	時間外
111700570	初診(時間外)加算	時間外
111700670	初診(休日)加算	休日
111700770	初診(深夜)加算	深夜
111700870	初診(時間外特例)加算	時間外
190024310	救命救急入院料2(3日以内)	ER
190024510	救命救急入院料1(3日以内)	ER
190128610	救命救急入院料1(4日以上7日以内)	ER
190128710	救命救急入院料2(4日以上7日以内)	ER
190024410	救命救急入院料2(8日以上14日以内)	ER
190074510	救命救急入院料1(8日以上14日以内)	ER
190110210	救命救急入院料1(3日以内)(高度)	ER
190110310	救命救急入院料1(3日以内)(A)	ER
190110410	救命救急入院料2(3日以内)(高度)	ER
190110510	救命救急入院料2(3日以内)(A)	ER
190110610	救命救急入院料1(8日以上14日以内)(高度)	ER
190110710	救命救急入院料1(8日以上14日以内)(A)	ER
190110810	救命救急入院料2(8日以上14日以内)(高度)	ER
190110910	救命救急入院料2(8日以上14日以内)(A)	ER
190111070	急性薬毒物中毒加算(救命救急入院料)	ER
190128870	精神疾患診断治療初回加算	ER
190128910	救命救急入院料1(4日以上7日以内)(A)	ER
190129010	救命救急入院料2(4日以上7日以内)(A)	ER
190129110	救命救急入院料1(4日以上7日以内)(高度)	ER
190129210	救命救急入院料2(4日以上7日以内)(高度)	ER
193000110	救命救急入院料1(3日以内)(A)	ER
193000210	救命救急入院料1(3日以内)(高度)	ER
193000310	救命救急入院料1(3日以内)	ER
193000410	救命救急入院料2(3日以内)(A)	ER
193000510	救命救急入院料2(3日以内)(高度)	ER
193000610	救命救急入院料2(3日以内)	ER
193000710	救命救急入院料1(8日以上14日以内)(A)	ER
193000810	救命救急入院料1(8日以上14日以内)(高度)	ER
193000910	救命救急入院料1(8日以上14日以内)	ER

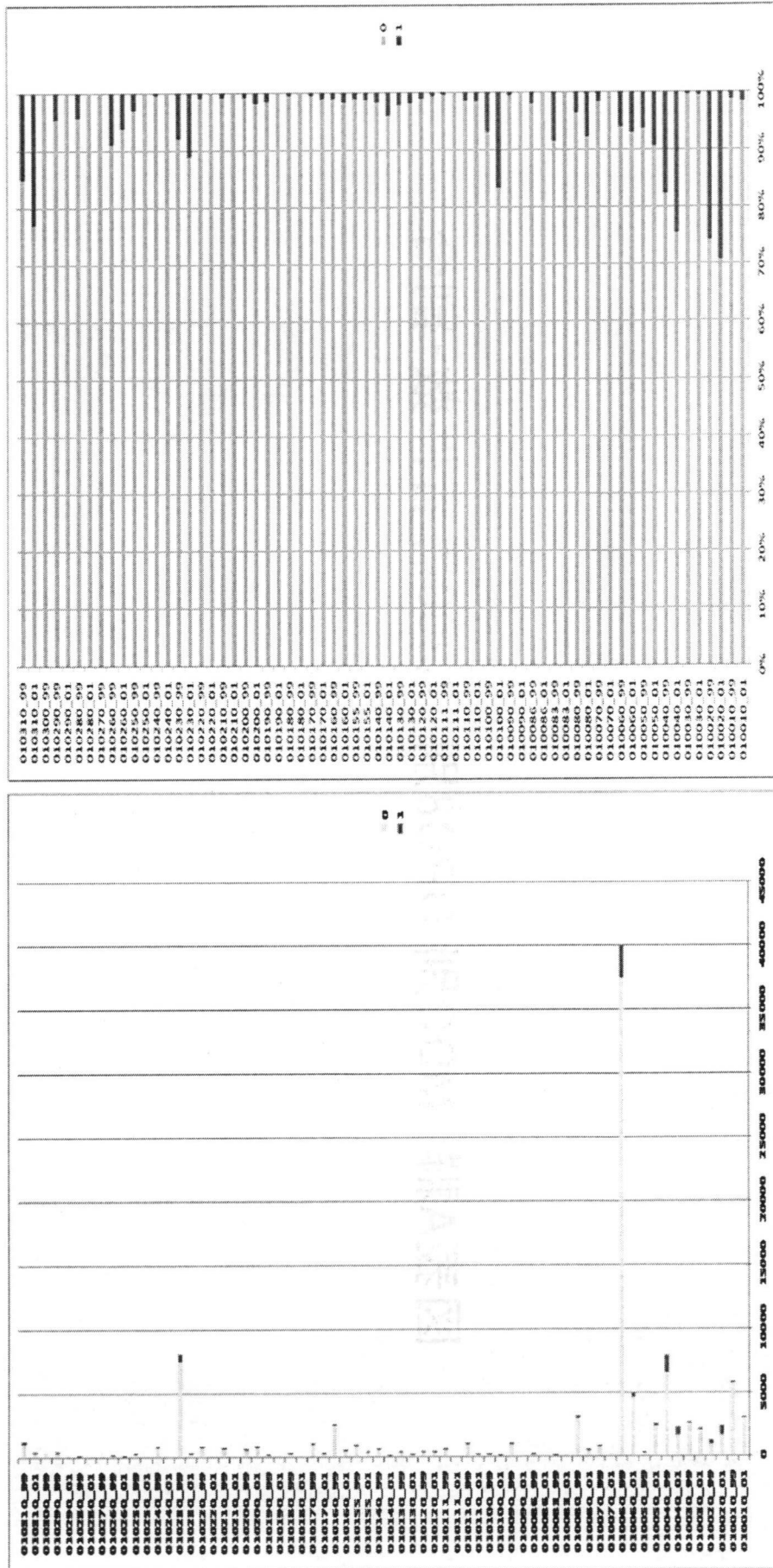
193001010	救命救急入院料2(8日以上14日以内)(A)	ER
193001110	救命救急入院料2(8日以上14日以内)(高度)	ER
193001210	救命救急入院料2(8日以上14日以内)	ER
193001370	急性薬毒物中毒加算(救命救急入院料)	ER
193003310	救命救急入院料1(4日以上7日以内)	ER
193003410	救命救急入院料2(4日以上7日以内)	ER
193003510	救命救急入院料1(4日以上7日以内)(A)	ER
193003610	救命救急入院料2(4日以上7日以内)(A)	ER
193003710	救命救急入院料1(4日以上7日以内)(高度)	ER
193003810	救命救急入院料2(4日以上7日以内)(高度)	ER
193005170	精神疾患診断治療初回加算	ER
193500110	救命救急入院料1(3日以内)(A)	ER
193500210	救命救急入院料1(3日以内)(高度)	ER
193500310	救命救急入院料1(3日以内)	ER
193500410	救命救急入院料2(3日以内)(A)	ER
193500510	救命救急入院料2(3日以内)(高度)	ER
193500610	救命救急入院料2(3日以内)	ER
193500710	救命救急入院料1(8日以上14日以内)(A)	ER
193500810	救命救急入院料1(8日以上14日以内)(高度)	ER
193500910	救命救急入院料1(8日以上14日以内)	ER
193501010	救命救急入院料2(8日以上14日以内)(A)	ER
193501110	救命救急入院料2(8日以上14日以内)(高度)	ER
193501210	救命救急入院料2(8日以上14日以内)	ER
193501370	急性薬毒物中毒加算(救命救急入院料)	ER
193504610	救命救急入院料1(4日以上7日以内)	ER
193504710	救命救急入院料2(4日以上7日以内)	ER
193504810	救命救急入院料1(4日以上7日以内)(A)	ER
193504910	救命救急入院料2(4日以上7日以内)(A)	ER
193505010	救命救急入院料1(4日以上7日以内)(高度)	ER
193505110	救命救急入院料2(4日以上7日以内)(高度)	ER
193507070	精神疾患診断治療初回加算	ER
193300110	救命救急入院料1(3日以内)	ER
193300210	救命救急入院料1(3日以内)(A)	ER
193300310	救命救急入院料1(3日以内)(高度)	ER
193300410	救命救急入院料2(3日以内)	ER
193300510	救命救急入院料2(3日以内)(A)	ER
193300610	救命救急入院料2(3日以内)(高度)	ER
193300710	救命救急入院料1(8日以上14日以内)	ER
193300810	救命救急入院料1(8日以上14日以内)(A)	ER
193300910	救命救急入院料1(8日以上14日以内)(高度)	ER
193301010	救命救急入院料2(8日以上14日以内)	ER
193301110	救命救急入院料2(8日以上14日以内)(A)	ER
193301210	救命救急入院料2(8日以上14日以内)(高度)	ER
193301370	急性薬毒物中毒加算(救命救急入院料)	ER
193304310	救命救急入院料1(4日以上7日以内)	ER
193304410	救命救急入院料2(4日以上7日以内)	ER
193304510	救命救急入院料1(4日以上7日以内)(A)	ER
193304610	救命救急入院料2(4日以上7日以内)(A)	ER

193304710	救命救急入院料1(4日以上7日以内)(高度)	ER
193304810	救命救急入院料2(4日以上7日以内)(高度)	ER
193306370	精神疾患診断治療初回加算	ER
140003210	胸腔穿刺(洗浄、注入及び排液を含む)	胸腔穿刺
140003350	胸腔試験穿刺	胸腔穿刺
140004110	持続的胸腔ドレナージ(開始日)	持続的胸腔ドレナージ
140007710	人工腎臓(その他)	人工腎臓
140008210	血漿交換療法	血漿交換療法
140008410	吸着式血液浄化法	吸着式血液浄化法
140009310	人工呼吸	人工呼吸
140009450	無水アルコール吸入療法	人工呼吸
140009550	人工呼吸(閉鎖循環式麻酔装置)	人工呼吸
140009650	酸素吸入(マイクロアダプター)	人工呼吸
140009750	人工呼吸(半閉鎖式循環麻酔器)	人工呼吸
140009850	レスピラートル療法	人工呼吸
140009950	酸素加圧(気管内挿管下に閉鎖循環式麻酔器)	人工呼吸
140010050	CPAP	人工呼吸
140010150	IMV	人工呼吸
140010510	心膜穿刺	心膜穿刺
140023510	人工呼吸(5時間超)	人工呼吸
140023650	無水アルコール吸入療法(5時間超)	人工呼吸
140023750	人工呼吸(閉鎖循環式麻酔装置)(5時間超)	人工呼吸
140023850	酸素吸入(マイクロアダプター)(5時間超)	人工呼吸
140023950	人工呼吸(半閉鎖式循環麻酔器)(5時間超)	人工呼吸
140024050	レスピラートル療法(5時間超)	人工呼吸
140024150	酸素加圧(気管内挿管下に閉鎖循環式麻酔器)(5時間超)	人工呼吸
140024250	CPAP(5時間超)	人工呼吸
140024350	IMV(5時間超)	人工呼吸
140029850	持続緩徐式血液濾過	持続緩徐式血液濾過術
140036710	人工腎臓(4時間未満)	人工腎臓1
140037250	エンドキシン選択除去用吸着式血液浄化法	吸着式血液浄化法
140039550	人工呼吸(鼻マスク式人工呼吸器)	人工呼吸
140039650	人工呼吸(鼻マスク式人工呼吸器)(5時間超)	人工呼吸
140039850	閉鎖循環式麻酔器使用気管内挿管下酸素吸入	人工呼吸
140039950	閉鎖循環式麻酔器使用気管内挿管下酸素吸入(5時間超)	人工呼吸
140051010	人工腎臓(4時間以上5時間未満)	人工腎臓
140051110	人工腎臓(5時間以上)	人工腎臓
150147610	人工心臓(1日につき)(初日)	人工心臓
150147770	補助循環併施加算(人工心臓)(初日)	人工心臓
150147870	選択的冠灌流併施加算(人工心臓)(初日)	人工心臓
150147910	人工心臓(1日につき)(2日目以降)	人工心臓
150148010	大動脈バルーンパンピング法(IABP法)(1日につき)(初日)	大動脈バルーンパンピング法
150148110	大動脈バルーンパンピング法(IABP法)(2日目以降)	大動脈バルーンパンピング法
150233410	閉鎖循環式全身麻酔5	全身麻酔
150262910	経皮的心肺補助法(1日につき)(初日)	経皮的心肺補助法
150267310	体外ペースメーカー	体外ペースメーカー
150275710	経皮的心肺補助法(1日につき)(2日目以降)	経皮的心肺補助法
150275870	選択的脳灌流併施加算(人工心臓)(初日)	人工心臓

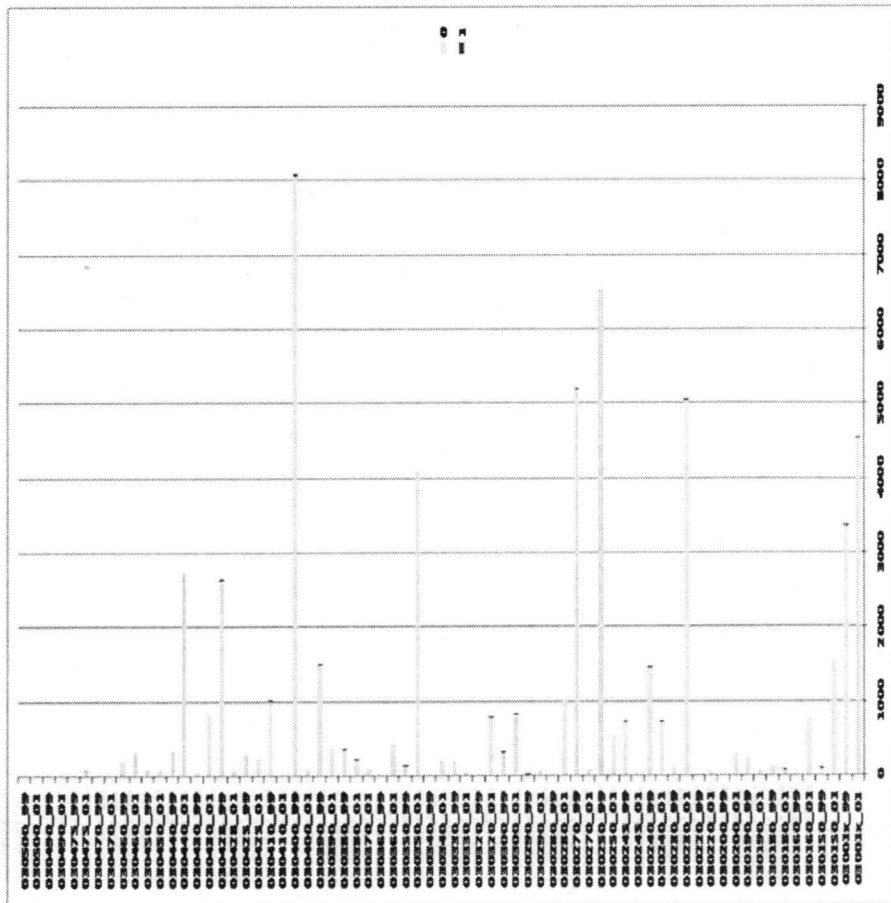
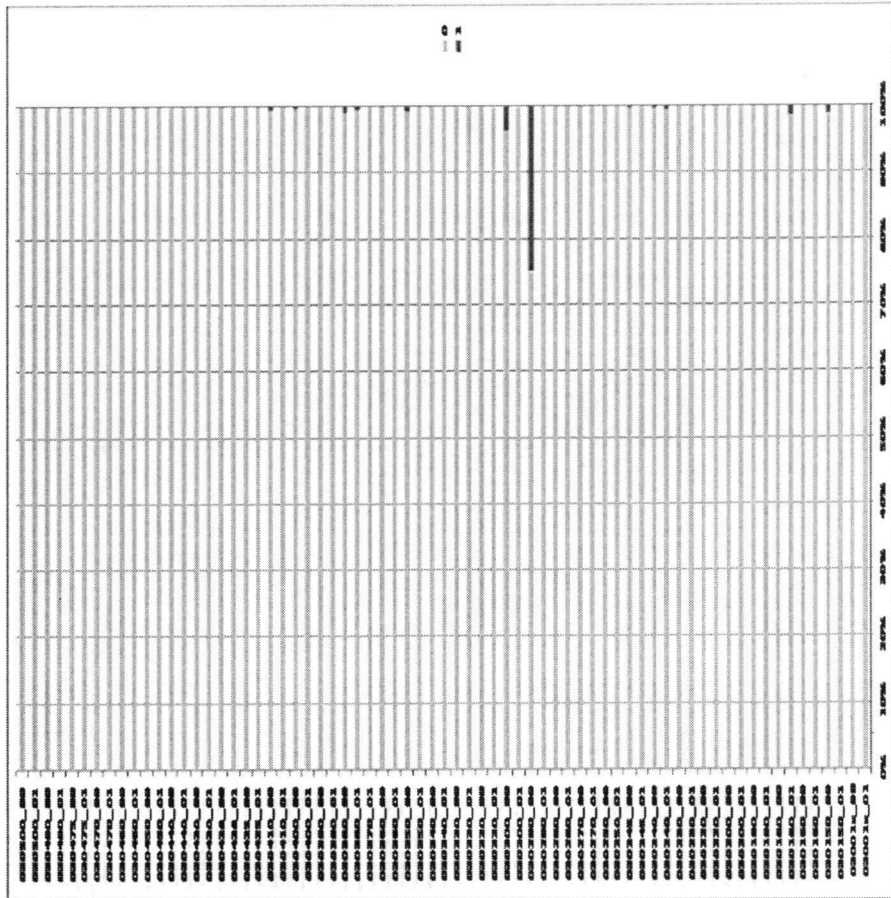
160074610	頭蓋内圧持続	頭蓋内圧持続測定
160103010	頭蓋内圧持続(3時間超)	頭蓋内圧持続測定
150328210	閉鎖循環式全身麻酔1	全身麻酔
150332510	閉鎖循環式全身麻酔1(麻酔困難な患者)	全身麻酔
150332610	閉鎖循環式全身麻酔1	全身麻酔
150332710	閉鎖循環式全身麻酔2(麻酔困難な患者)	全身麻酔
150332810	閉鎖循環式全身麻酔2	全身麻酔
150332910	閉鎖循環式全身麻酔3(麻酔困難な患者)	全身麻酔
150333010	閉鎖循環式全身麻酔3	全身麻酔
150333110	閉鎖循環式全身麻酔4(麻酔困難な患者)	全身麻酔
150333210	閉鎖循環式全身麻酔4	全身麻酔
150339550	気管内チューブ挿入吹送法麻酔1(麻酔困難な患者)	全身麻酔
150339650	ノンレブリージングバルブ麻酔1(麻酔困難な患者)	全身麻酔
150339750	気管内チューブ挿入吹送法麻酔1	全身麻酔
150339850	ノンレブリージングバルブ麻酔1	全身麻酔
150339950	気管内チューブ挿入吹送法麻酔2(麻酔困難な患者)	全身麻酔
150340050	ノンレブリージングバルブ麻酔2(麻酔困難な患者)	全身麻酔
150340150	気管内チューブ挿入吹送法麻酔2	全身麻酔
150340250	ノンレブリージングバルブ麻酔2	全身麻酔
150340350	気管内チューブ挿入吹送法麻酔3(麻酔困難な患者)	全身麻酔
150340450	ノンレブリージングバルブ麻酔3(麻酔困難な患者)	全身麻酔
150340550	気管内チューブ挿入吹送法麻酔3	全身麻酔
150340650	ノンレブリージングバルブ麻酔3	全身麻酔
150340750	気管内チューブ挿入吹送法麻酔4(麻酔困難な患者)	全身麻酔
150340850	ノンレブリージングバルブ麻酔4(麻酔困難な患者)	全身麻酔
150340950	気管内チューブ挿入吹送法麻酔4	全身麻酔
150341050	ノンレブリージングバルブ麻酔4	全身麻酔
150231990	深夜加算(麻酔)	深夜麻酔

図表A群 MDC別 DPC8別 A300患者件数・割合

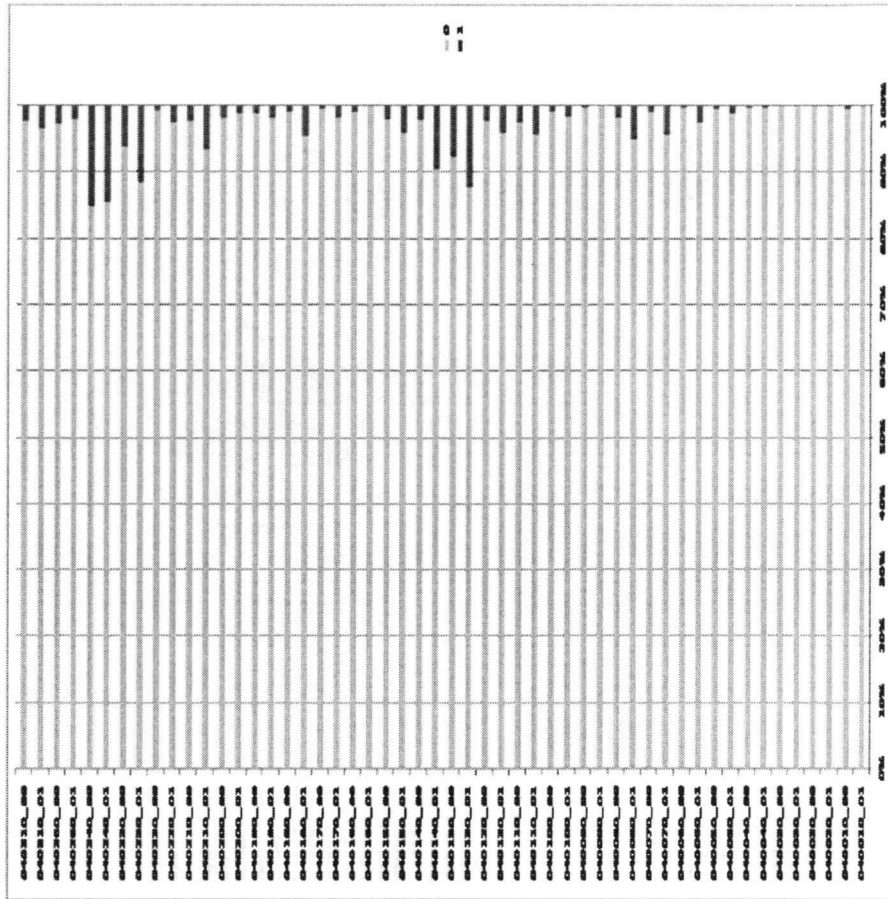
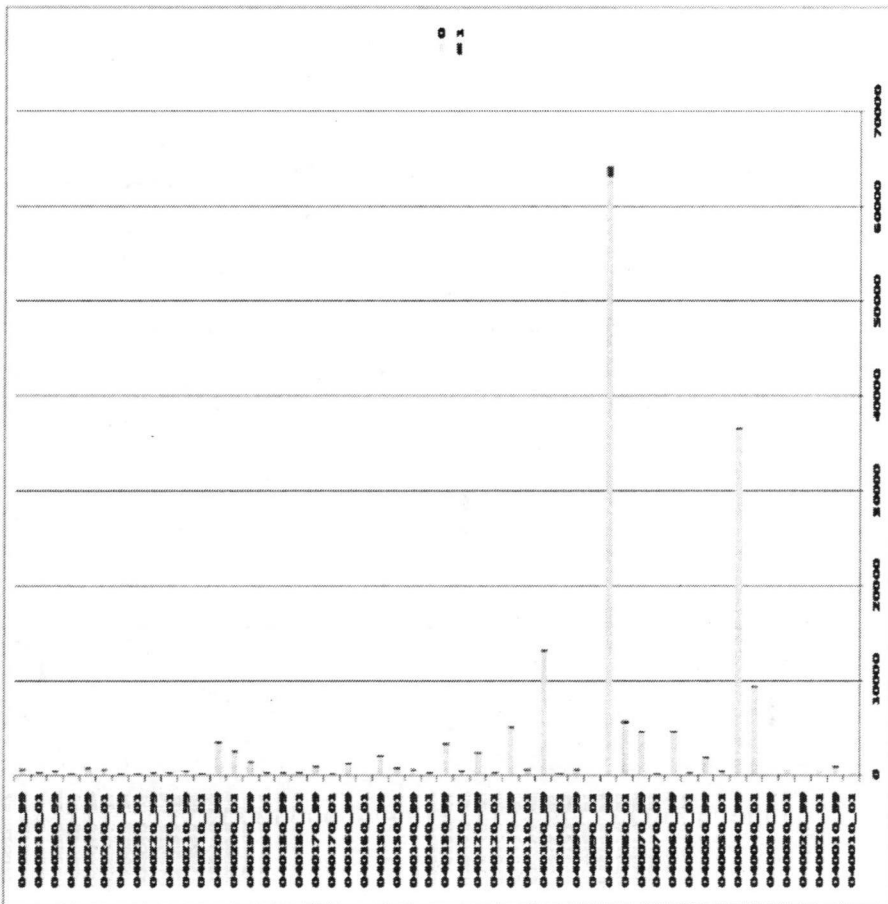
MDC01 DPC8別 A300患者件数・割合
 0; A300算定なし 1; A300算定あり



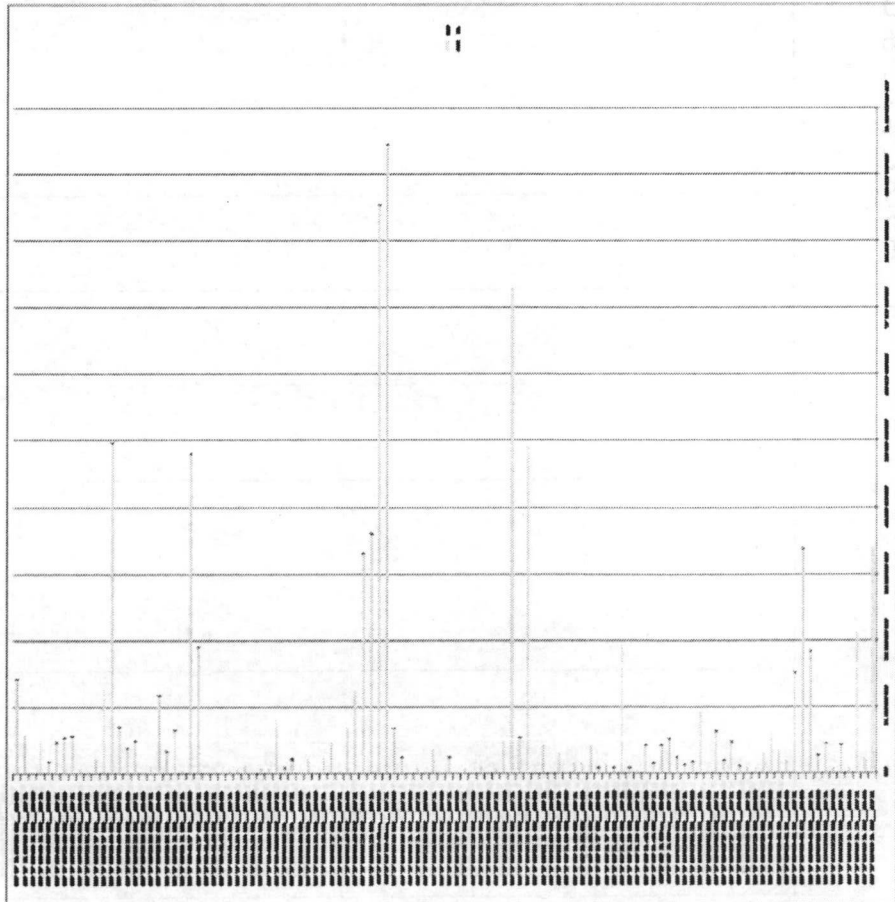
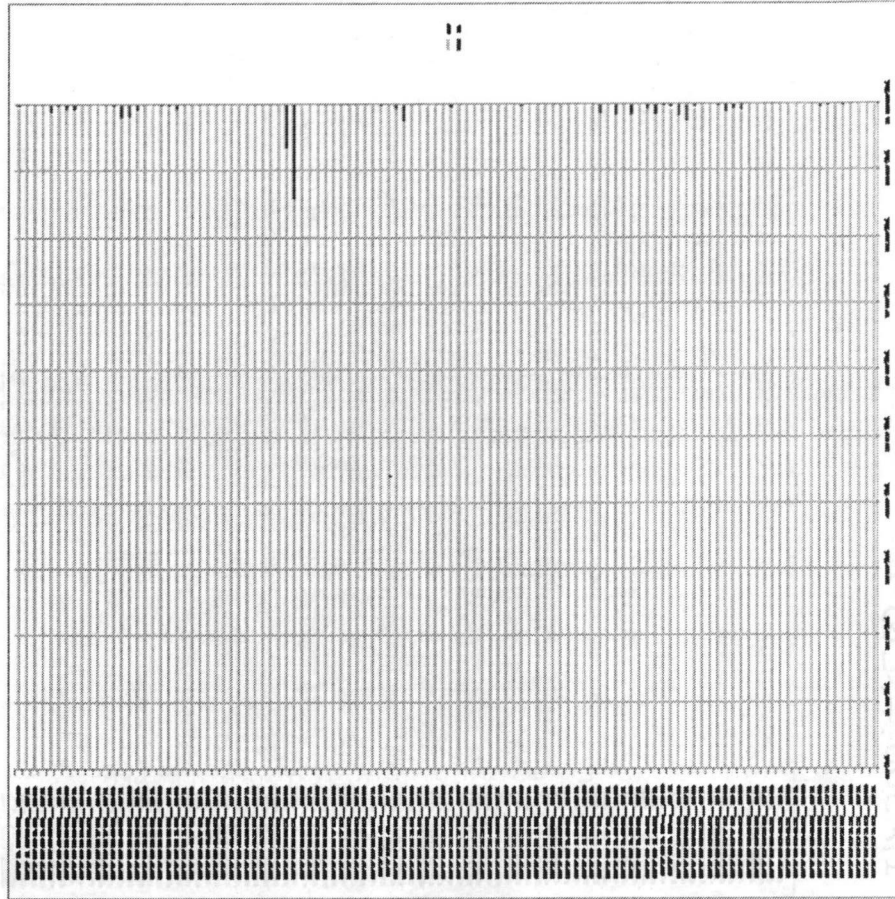
MDC03 DPC8別 A300患者件数・割合
 0; A300算定なし 1; A300算定あり



MDC04 DPC8別 A300患者件数・割合
 0; A300算定なし 1; A300算定あり



MDC07 DPC8別 A300患者件数・割合
0; A300算定なし 1; A300算定あり



MDC08&09 DPC8別 A300患者件数・割合
 0; A300算定なし 1; A300算定あり

