

図 事業所別要介護1（割合）の分布（病院）

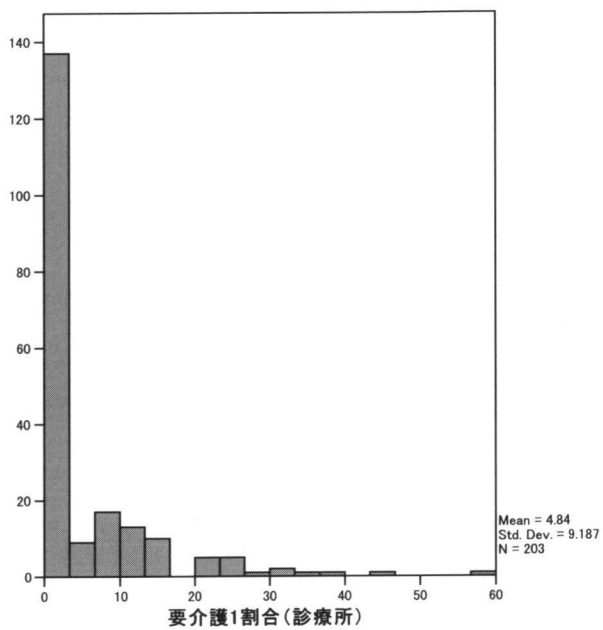


図 事業所別要介護1（割合）の分布（診療所）

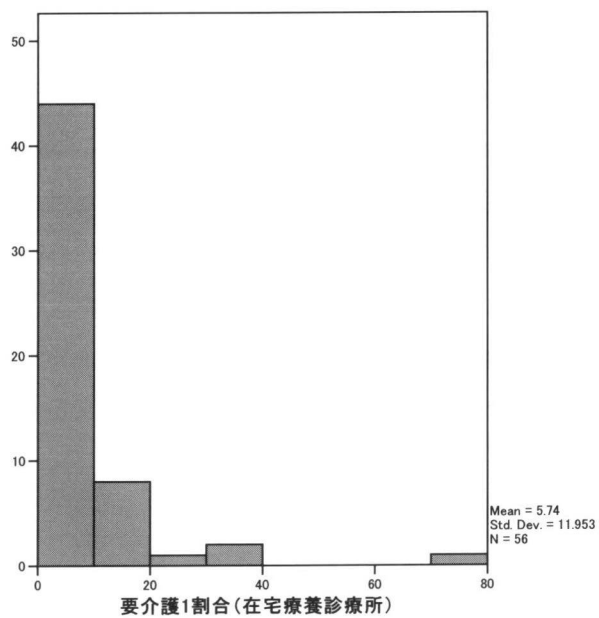


図 事業所別要介護1（割合）の分布  
（在宅療養支援診療所）

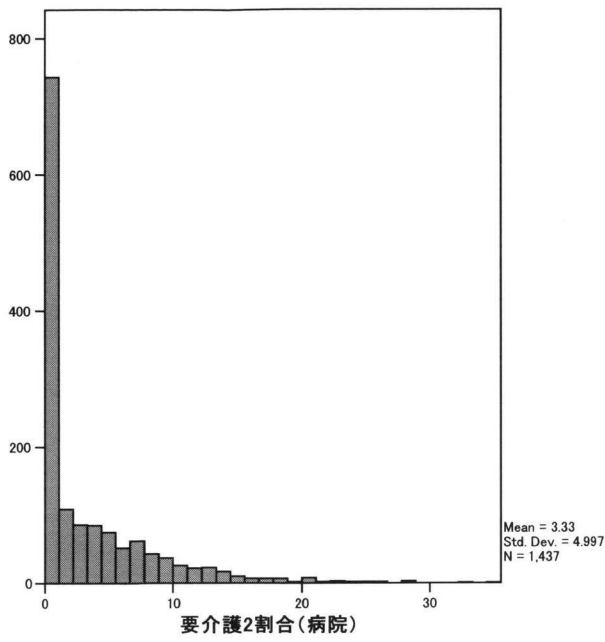


図 事業所別要介護2（割合）の分布（病院）

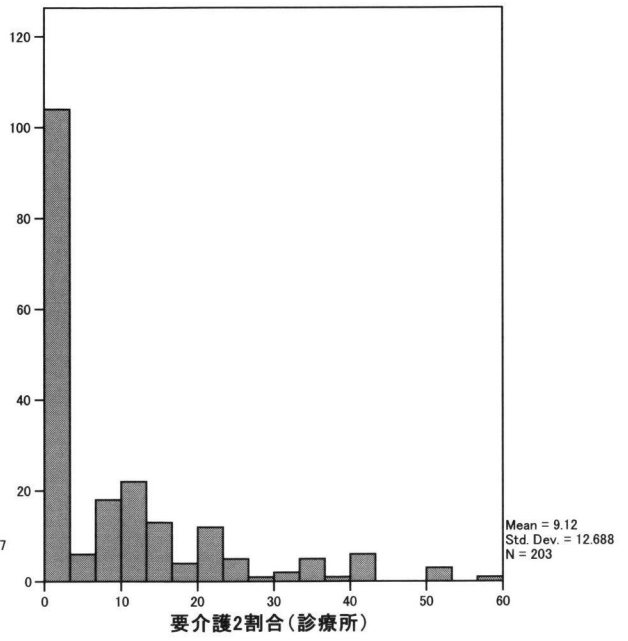


図 事業所別要介護2（割合）の分布（診療所）

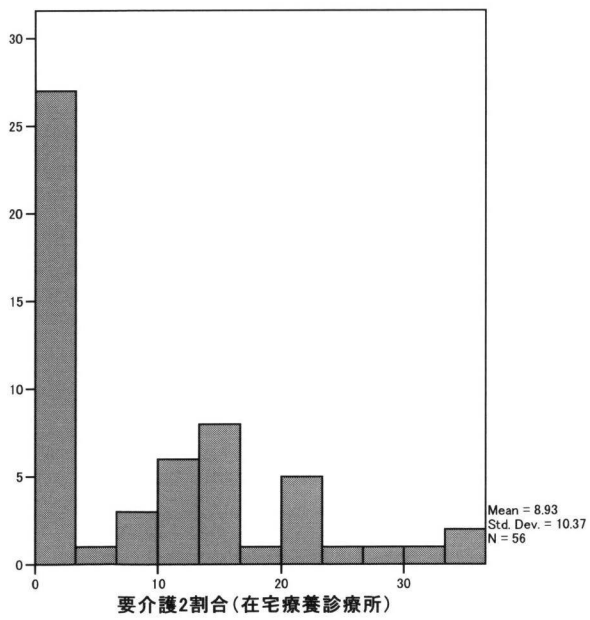


図 事業所別要介護2（割合）の分布  
（在宅療養支援診療所）

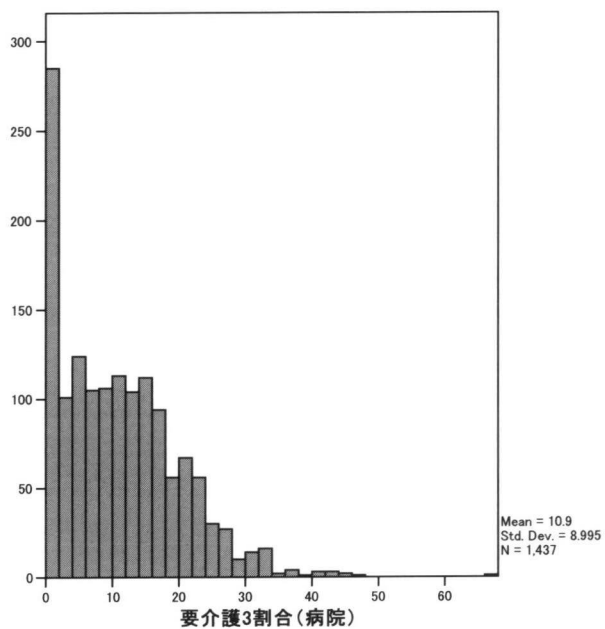


図 事業所別要介護3（割合）の分布（病院）

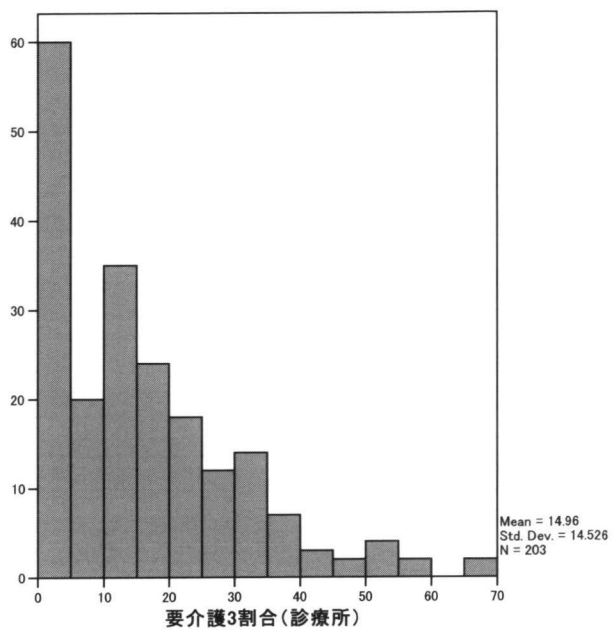


図 事業所別要介護3（割合）の分布（診療所）

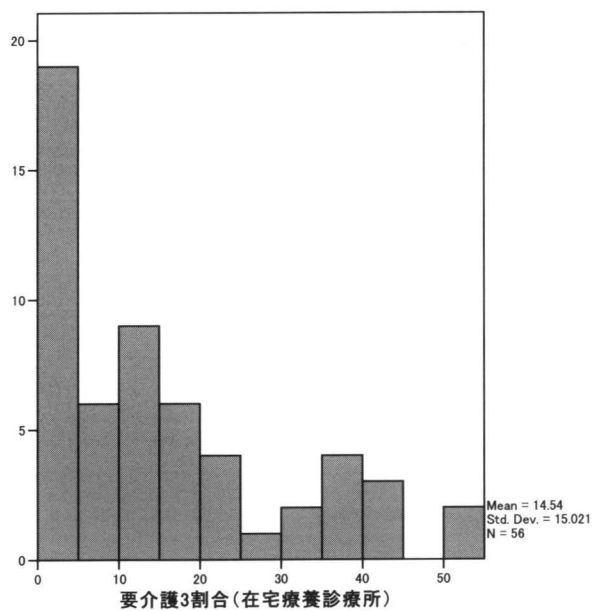


図 事業所別要介護3（割合）の分布  
（在宅療養支援診療所）

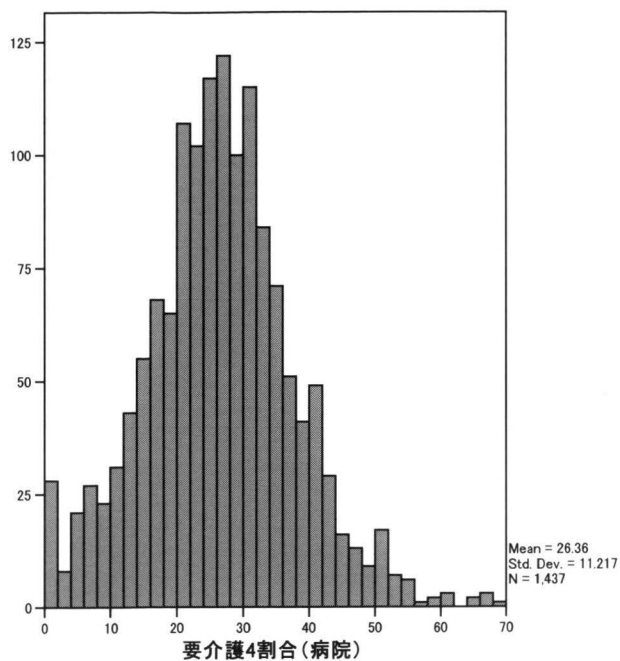


図 事業所別要介護4（割合）の分布（病院）

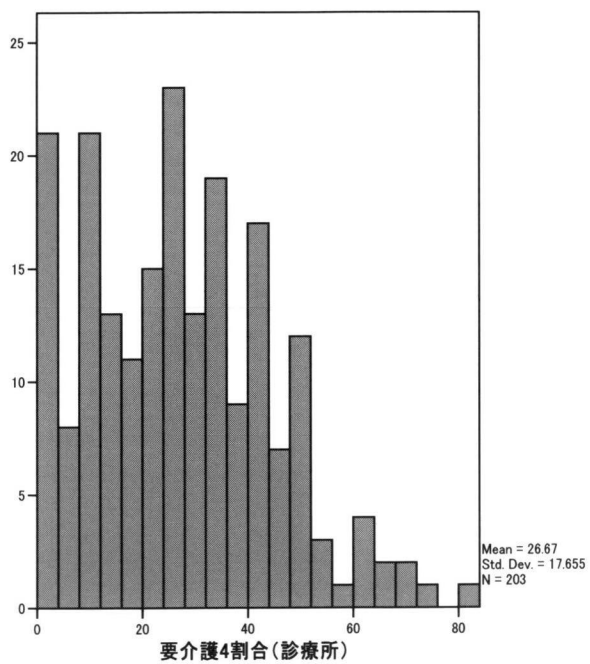


図 事業所別要介護4（割合）の分布（診療所）

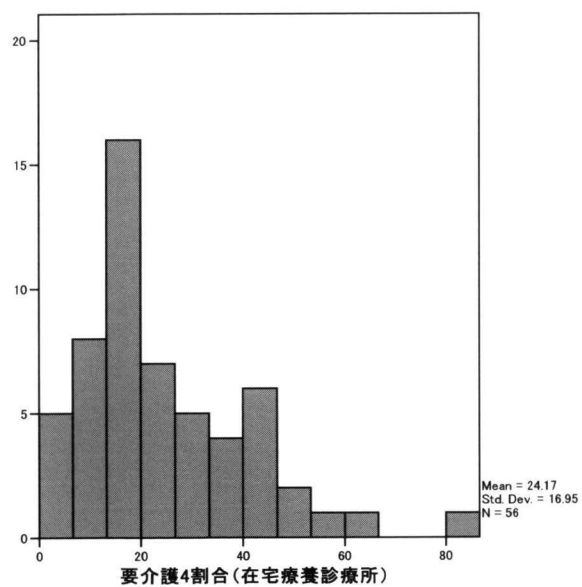


図 事業所別要介護4（割合）の分布  
（在宅療養支援診療所）

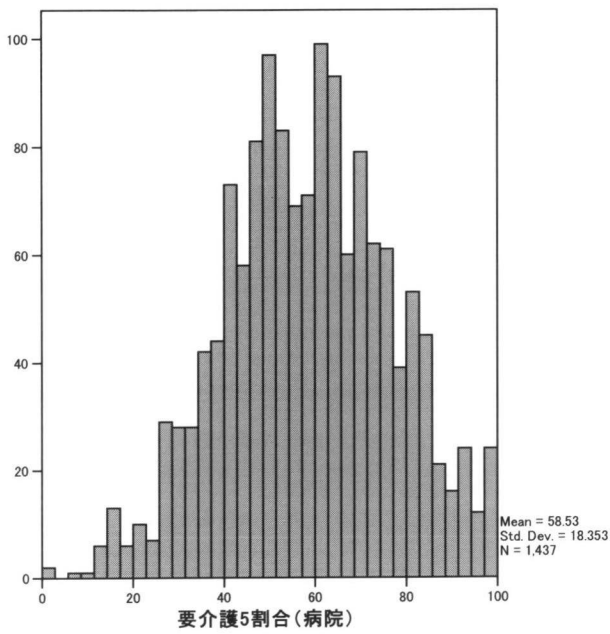


図 事業所別要介護5（割合）の分布（病院）

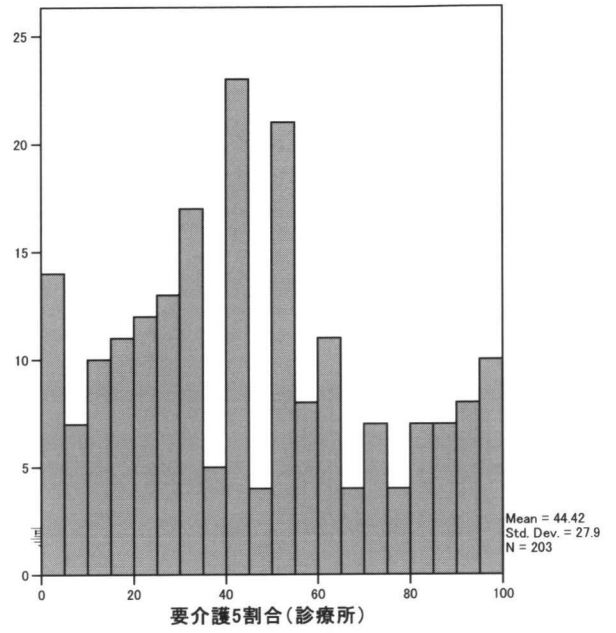


図 事業所別要介護5（割合）の分布（診療所）

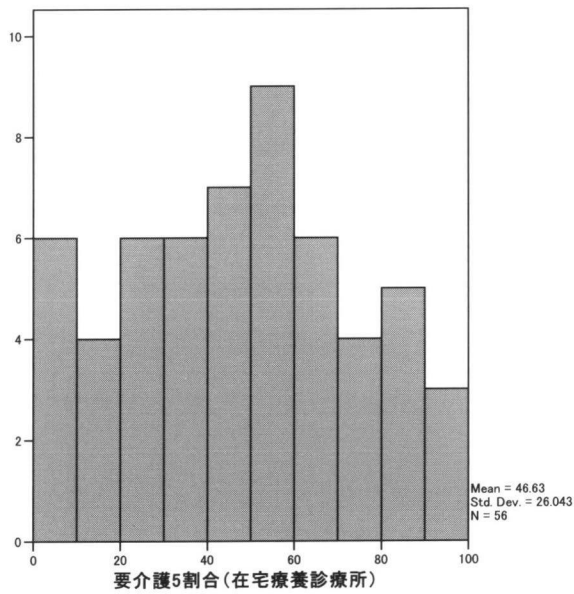


図 事業所別要介護5（割合）の分布  
（在宅療養支援診療所）

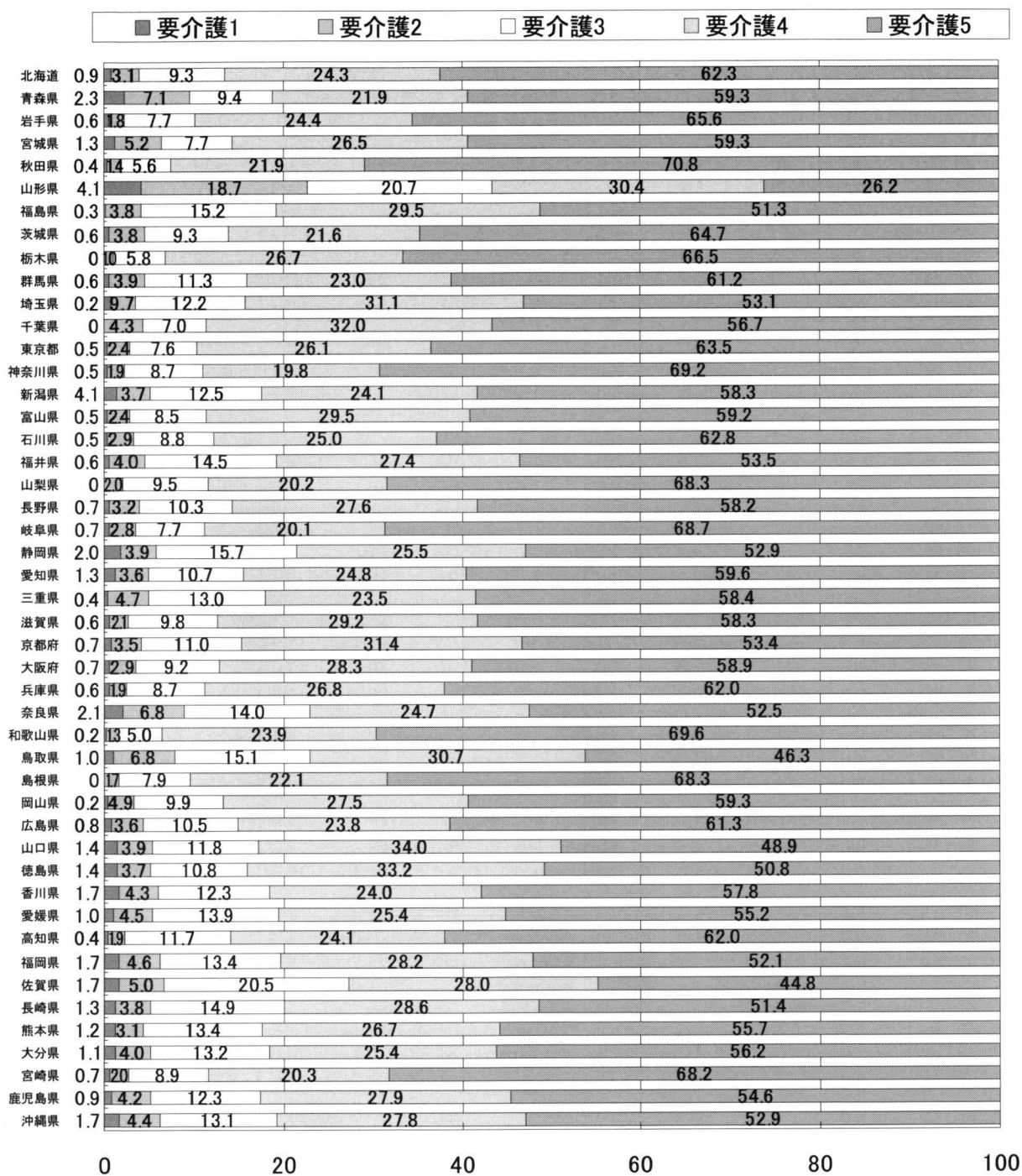


図 都道府県別1事業所（病院）あたりの要介護度割合（平均）

表 都道府県別1事業所（病院）あたりの要介護度割合（平均）

	要介護1		要介護2		要介護3		要介護4		要介護5		事業所数
	平均値	標準偏差	平均値	標準偏差	平均値	標準偏差	平均値	標準偏差	平均値	標準偏差	
北海道	0.9	2.7	3.1	4.9	9.3	7.8	24.3	12.0	62.3	18.5	80
青森県	2.3	4.5	7.1	9.0	9.4	9.8	21.9	11.1	59.3	30.0	13
岩手県	0.6	1.5	1.8	2.1	7.7	8.1	24.4	9.0	65.6	15.0	13
宮城県	1.3	2.3	5.2	8.9	7.7	9.4	26.5	14.7	59.3	25.6	12
秋田県	0.4	0.7	1.4	1.8	5.6	7.1	21.9	11.0	70.8	16.9	6
山形県	4.1	1.7	18.7	14.4	20.7	13.5	30.4	5.9	26.2	4.3	3
福島県	0.3	0.7	3.8	4.9	15.2	12.0	29.5	13.0	51.3	21.9	21
茨城県	0.6	1.6	3.8	5.5	9.3	7.9	21.6	10.6	64.7	18.5	32
栃木県	0	0	1.0	1.5	5.8	8.1	26.7	13.8	66.5	16.2	7
群馬県	0.6	1.5	3.9	6.0	11.3	8.3	23.0	13.2	61.2	19.6	23
埼玉県	0.9	2.2	2.7	3.5	12.2	9.4	31.1	10.9	53.1	17.2	36
千葉県	0	0	4.3	6.0	7.0	0.9	32.0	9.1	56.7	4.1	2
東京都	0.5	0.9	2.4	3.5	7.6	6.3	26.1	9.3	63.5	15.0	88
神奈川県	0.5	0.9	1.9	2.5	8.7	10.9	19.8	11.4	69.2	17.3	45
新潟県	1.4	2.0	3.7	4.2	12.5	8.2	24.1	6.7	58.3	15.1	29
富山県	0.5	1.3	2.4	3.8	8.5	9.5	29.5	9.3	59.2	16.0	39
石川県	0.5	1.2	2.9	4.1	8.8	7.7	25.0	11.2	62.8	18.2	27
福井県	0.6	1.6	4.0	7.0	14.5	12.6	27.4	14.0	53.5	20.5	22
山梨県	0	0	2.0	4.0	9.5	10.0	20.2	11.0	68.3	22.0	6
長野県	0.7	1.5	3.2	4.7	10.3	9.9	27.6	12.2	58.2	19.2	34
岐阜県	0.7	1.7	2.8	3.6	7.7	6.7	20.1	6.1	68.7	11.0	15
静岡県	2.0		3.9		15.7		25.5		52.9		1
愛知県	1.3	3.1	3.6	5.9	10.7	8.2	24.8	10.6	59.6	18.4	57
三重県	0.4	0.9	4.7	6.4	13.0	8.4	23.5	11.3	58.4	15.4	19
滋賀県	0.6	1.4	2.1	3.5	9.8	9.7	29.2	7.6	58.3	17.7	14
京都府	0.7	2.5	3.5	5.4	11.0	10.2	31.4	10.7	53.4	20.0	43
大阪府	0.7	1.7	2.9	3.8	9.2	8.3	28.3	11.1	58.9	17.1	74
兵庫県	0.6	1.3	1.9	3.6	8.7	7.4	26.8	11.2	62.0	15.7	49
奈良県	2.1	2.1	6.8	5.6	14.0	10.2	24.7	6.4	52.5	17.4	9
和歌山県	0.2	0.9	1.3	3.0	5.0	5.2	23.9	7.9	69.6	12.5	12
鳥取県	1.0	1.8	6.8	7.6	15.1	6.3	30.7	6.5	46.3	12.0	6
島根県	0	0	1.7	2.4	7.9	8.0	22.1	14.3	68.3	18.6	19
岡山県	0.4	1.7	2.9	4.6	9.9	10.8	27.5	11.7	59.3	20.1	30
広島県	0.8	2.2	3.6	5.3	10.5	9.0	23.8	11.9	61.3	18.4	58
山口県	1.4	2.5	3.9	4.5	11.8	8.9	34.0	11.2	48.9	17.3	36
徳島県	1.4	4.1	3.7	6.4	10.8	8.3	33.2	13.6	50.8	19.4	40
香川県	1.7	2.9	4.3	6.5	12.3	10.2	24.0	12.5	57.8	23.4	20
愛媛県	1.0	3.1	4.5	5.1	13.9	9.5	25.4	7.6	55.2	14.6	28
高知県	0.4	1.1	1.9	3.0	11.7	9.1	24.1	10.2	62.0	17.0	53
福岡県	1.7	3.4	4.6	6.2	13.4	8.3	28.2	9.7	52.1	17.2	84
佐賀県	1.7	3.2	5.0	5.2	20.5	8.9	28.0	10.0	44.8	12.9	27
長崎県	1.3	2.9	3.8	3.8	14.9	9.9	28.6	9.3	51.4	13.6	29
熊本県	1.2	2.8	3.1	4.9	13.4	7.0	26.7	8.9	55.7	14.9	66
大分県	1.1	4.2	4.0	6.5	13.2	11.7	25.4	14.3	56.2	23.3	20
宮崎県	0.7	1.8	2.0	4.0	8.9	6.5	20.3	10.9	68.2	12.6	30
鹿児島県	0.9	3.1	4.2	5.5	12.3	8.8	27.9	12.2	54.6	20.0	51
沖縄県	1.7	2.5	4.4	4.6	13.1	8.4	27.8	10.8	52.9	21.9	9
合計	0.9	2.3	3.3	5.0	10.9	9.0	26.4	11.2	58.5	18.4	1437

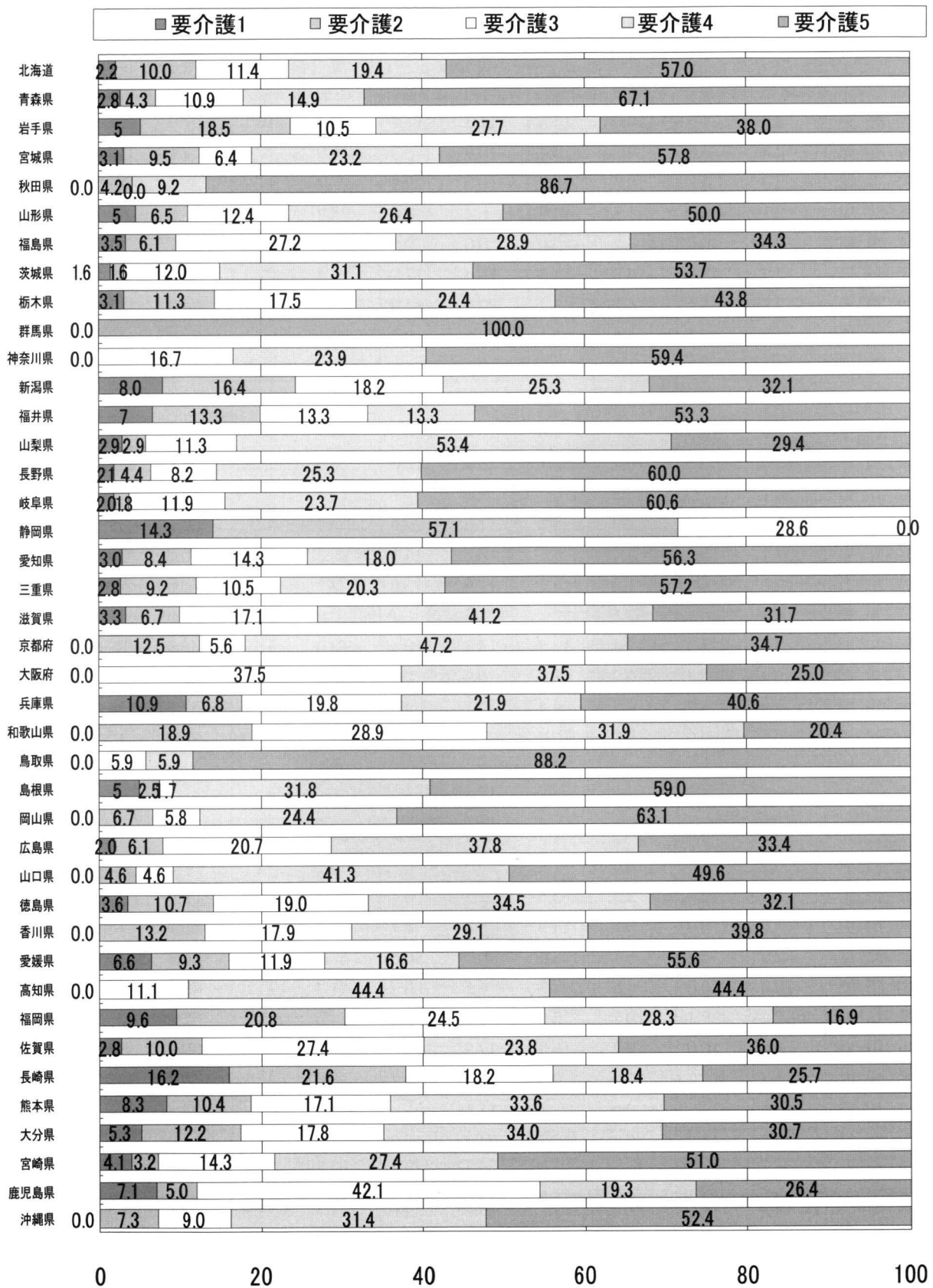


図 都道府県別1事業所（診療所）あたりの要介護度割合（平均）



表 都道府県別1事業所（診療所）あたりの要介護度割合（平均）

	要介護1		要介護2		要介護3		要介護4		要介護5		事業所数
	平均値	標準偏差	平均値	標準偏差	平均値	標準偏差	平均値	標準偏差	平均値	標準偏差	
北海道	2.2	4.5	10.0	12.3	11.4	11.4	19.4	16.1	57.0	37.8	9
青森県	2.8	5.6	4.3	5.4	10.9	8.3	14.9	17.6	67.1	19.8	4
岩手県	5.3	4.7	18.5	15.7	10.5	9.4	27.7	11.2	38.0	22.5	3
宮城県	3.1	6.3	9.5	14.9	6.4	8.8	23.2	11.8	57.8	31.7	4
秋田県	0.0	0.0	4.2	5.9	0.0	0.0	9.2	1.2	86.7	4.7	2
山形県	4.7	13.3	6.5	13.5	12.4	12.7	26.4	22.4	50.0	27.2	8
福島県	3.5	6.1	6.1	5.4	27.2	14.0	28.9	16.1	34.3	10.1	3
茨城県	1.6	3.1	1.6	3.1	12.0	10.3	31.1	5.1	53.7	12.2	4
栃木県	3	4	11.3	1.8	17.5	10.6	24.4	8.0	43.8	8.8	2
群馬県	0.0		0.0		0.0		0.0		100.0		1
神奈川県	0.0	0.0	0.0	0.0	16.7	28.9	23.9	22.6	59.4	51.5	3
新潟県	8	12	16.4	22.7	18.2	22.0	25.3	14.1	32.1	31.3	4
福井県	6.7		13.3		13.3		13.3		53.3		1
山梨県	2.9	4.2	2.9	4.2	11.3	7.6	53.4	42.3	29.4	41.6	2
長野県	2.1	3.5	4.4	6.1	8.2	14.1	25.3	16.6	60.0	32.9	7
岐阜県	2.0	5.4	1.8	4.7	11.9	13.6	23.7	17.0	60.6	29.6	7
静岡県	14.3		57.1		28.6		0.0		0.0		1
愛知県	3.0	4.3	8.4	15.8	14.3	10.4	18.0	16.5	56.3	32.6	5
三重県	3	4	9.2	8.7	10.5	7.4	20.3	9.1	57.2	21.2	5
滋賀県	3.3	4.7	6.7	9.4	17.1	4.0	41.2	7.7	31.7	25.9	2
京都府	0.0	0.0	12.5	17.7	5.6	7.9	47.2	3.9	34.7	13.7	2
大阪府	0.0		0.0		37.5		37.5		25.0		1
兵庫県	10.9	18.7	6.8	9.1	19.8	17.2	21.9	13.9	40.6	25.1	10
和歌山県	0.0	0.0	18.9	1.9	28.9	11.7	31.9	20.5	20.4	9.4	3
鳥取県	0.0		0.0		5.9		5.9		88.2		1
島根県	5.0	11.2	2.5	5.6	1.7	3.7	31.8	25.8	59.0	26.5	5
岡山県	0.0	0.0	6.7	14.9	5.8	8.1	24.4	7.0	63.1	18.2	5
広島県	2.0	3.8	6.1	8.6	20.7	16.8	37.8	15.2	33.4	18.6	8
山口県	0.0	0.0	4.6	5.3	4.6	5.3	41.3	11.8	49.6	7.5	4
徳島県	3.6	5.1	10.7	15.2	19.0	3.4	34.5	1.7	32.1	25.3	2
香川県	0.0	0.0	13.2	16.9	17.9	10.9	29.1	26.0	39.8	38.3	5
愛媛県	7	7	9.3	9.3	11.9	11.7	16.6	13.1	55.6	28.9	8
高知県	0.0		0.0		11.1		44.4		44.4		1
福岡県	9.6	14.2	20.8	13.5	24.5	12.9	28.3	14.0	16.9	15.1	4
佐賀県	2.8	5.6	10.0	9.2	27.4	15.8	23.8	25.6	36	9.4	4
長崎県	16.2	15.2	21.6	16.2	18.2	16.2	18.4	11.2	25.7	24.0	13
熊本県	8.3	9.1	10.4	12.5	17.1	14.0	33.6	16.3	30.5	20.8	13
大分県	5.3	8.8	12.2	18.2	17.8	17.6	34.0	22.9	30.7	21.7	17
宮崎県	4.1	8.4	3.2	7.1	14.3	16.2	27.4	19.3	51.0	30.6	14
鹿児島県	7.1	10.1	5.0	7.1	42.1	39.4	19.3	13.1	26.4	23.2	2
沖縄県	0.0	0.0	7.3	8.6	9.0	7.2	31.4	19.6	52.4	26.2	4
合計	4.8	9.2	9.1	12.7	15.0	14.5	26.7	17.7	44.4	27.9	203

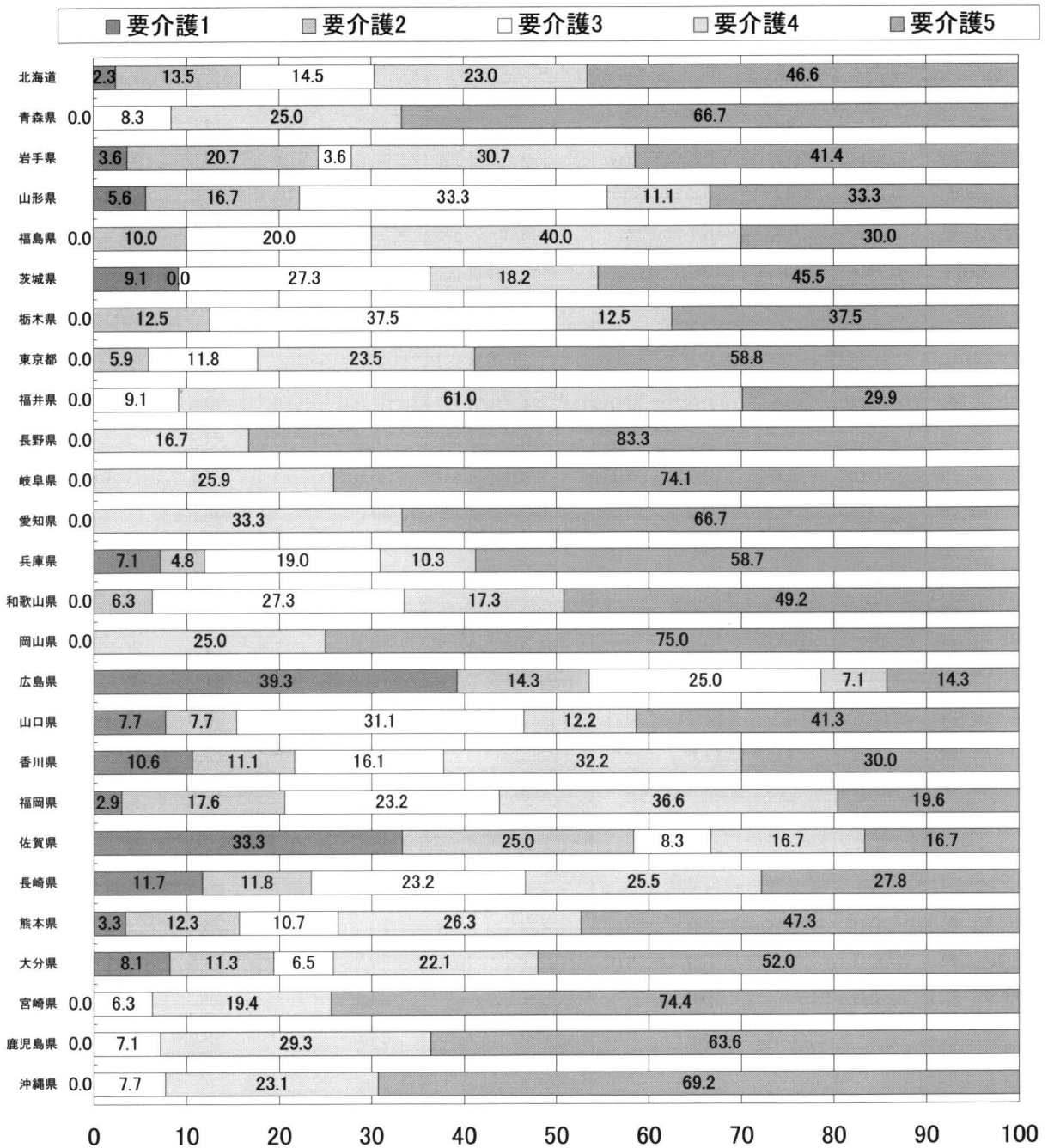


図 都道府県別1事業所（在宅療養支援診療所）あたりの要介護度割合（平均）

表 都道府県別1事業所（在宅療養支援診療所）あたりの要介護度割合（平均）

	要介護1		要介護2		要介護3		要介護4		要介護5		事業所数
	平均値	標準偏差	平均値	標準偏差	平均値	標準偏差	平均値	標準偏差	平均値	標準偏差	
北海道	2.3	4.1	13.5	14.5	14.5	16.9	23.0	22.8	46.6	31.0	7
青森県	0.0	0.0	0.0	0.0	8.3	11.8	25.0	11.8	66.7	23.6	2
岩手県	3.6	5.1	20.7	1.0	3.6	5.1	30.7	13.1	41.4	2.0	2
山形県	5.6		16.7		33.3		11.1		33.3		1
福島県	0.0		10.0		20.0		40.0		30.0		1
茨城県	9.1		0.0		27.3		18.2		45.5		1
栃木県	0.0		12.5		37.5		12.5		37.5		1
東京都	0.0		5.9		11.8		23.5		58.8		1
福井県	0.0	0.0	0.0	0.0	9.1	12.9	61.0	34.9	29.9	22.0	2
長野県	0.0		0.0		0.0		16.7		83.3		1
岐阜県	0.0	0.0	0.0	0.0	0.0	0.0	25.9	16.4	74.1	16.4	2
愛知県	0.0		0.0		0.0		33.3		66.7		1
兵庫県	7.1	7.1	4.8	8.2	19.0	21.8	10.3	9.0	58.7	21.6	3
和歌山県	0.0	0.0	6.3	8.8	27.3	20.9	17.3	2.1	49.2	10.0	2
岡山県	0.0		0.0		0.0		25.0		75.0		1
広島県	39.3	45.5	14.3	0.0	25.0	15.2	7.1	10.1	14.3	20.2	2
山口県	7.7	10.9	7.7	10.9	31.1	32.2	12.2	6.3	41.3	47.6	2
香川県	10.6	0.8	11.1	15.7	16.1	8.6	32.2	17.3	30.0	42.4	2
福岡県	3.0	4.0	17.6	25	23.2	17.1	36.6	26.8	19.6	19.4	2
佐賀県	33.3		25.0		8.3		16.7		16.7		1
長崎県	11.7	14.7	11.8	3.4	23.2	20.4	25.5	15.3	27.8	20.8	5
熊本県	3.3	7.5	12.3	14.3	10.7	9.8	26.3	24.3	47.3	33.4	5
大分県	8.1	9.9	11.3	8.3	6.5	8.9	22.1	13.1	52.0	24.4	4
宮崎県	0.0	0.0	0.0	0.0	6.3	8.8	19.4	0.9	74.4	8.0	2
鹿児島県	0.0	0.0	0.0	0.0	7.1	10.1	29.3	1.0	63.6	9.1	2
沖縄県	0.0		0.0		7.7		23.1		69.2		1
合計	5.7	12.0	8.9	10.4	14.5	15.0	24.2	16.9	46.6	26.0	56

(5) 入院患者の入院日数

入院患者の状況を1事業所あたりの入院日数の平均値を病院区分別に比べてみた。

その結果、病院では平均で489.7日、最小で6.3日、最大で3854日という分布になっていた。また、診療所では、平均で318.7日、最小で10.7日、最大で1825日という分布になっていた。一方、在宅療養支援診療所では平均で275.0日、最小で15日最大で1000日となっていた。

入院患者の平均的な入院日数の分布について、一元配置分散分析及び多重比較を行い病院区分別に比較を行った結果、病院と診療所および病院と在宅療養支援診療所との間に統計的に有意な差が示された。

表 病院区分別入院日数

	平均値	標準偏差	最小値	最大値	N
病院	489.7	417.0	6.3	3854	1427
診療所	318.7	357.2	10.7	1825	200
在宅療養支援診療所	275.0	288.5	15	1000	55
合計	462.3	411.7	6.3	3854	1682

			平均値の差	P
病院	⇔	診療所	170.96	0.00 **
病院	⇔	在宅療養支援診療所	214.71	0.00 **
診療所	⇔	在宅療養支援診療所	43.75	1.00

\*\*P < .01

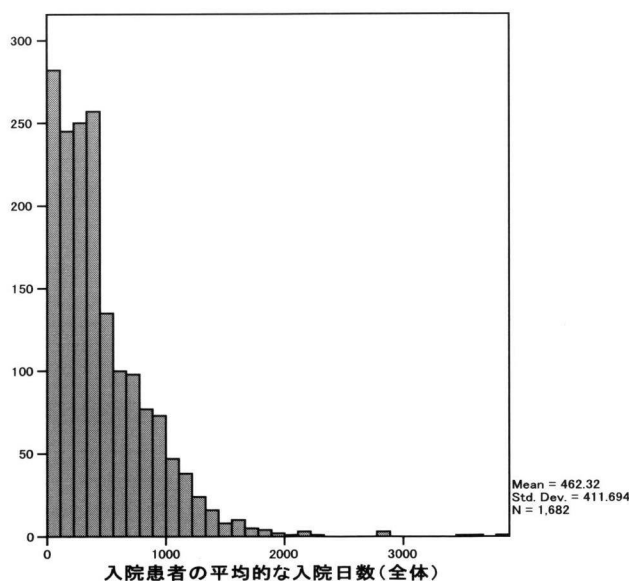


図 入院患者の平均的な入院日数の分布 (全体)

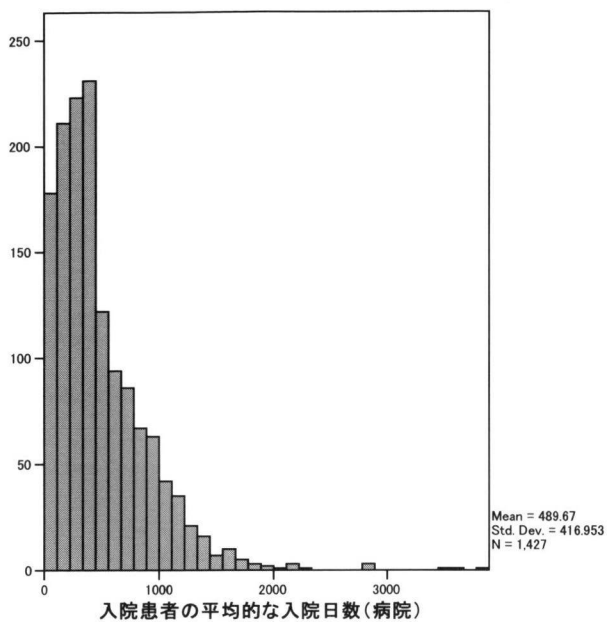


図 入院患者の平均的な入院日数の分布(病院)

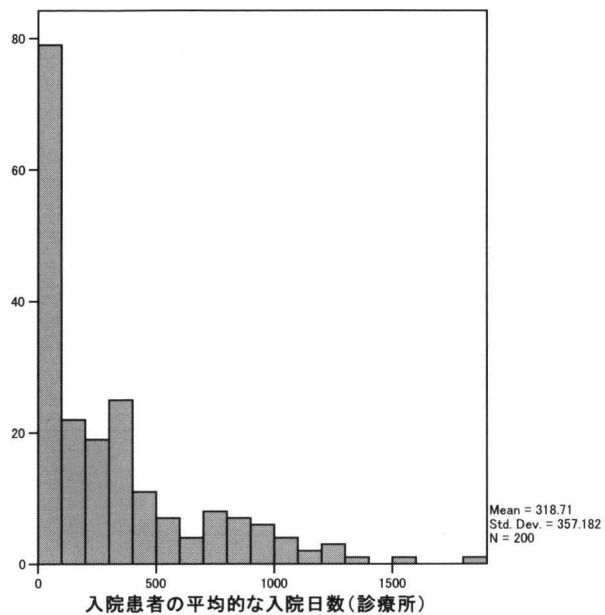


図 入院患者の平均的な入院日数の分布(診療所)

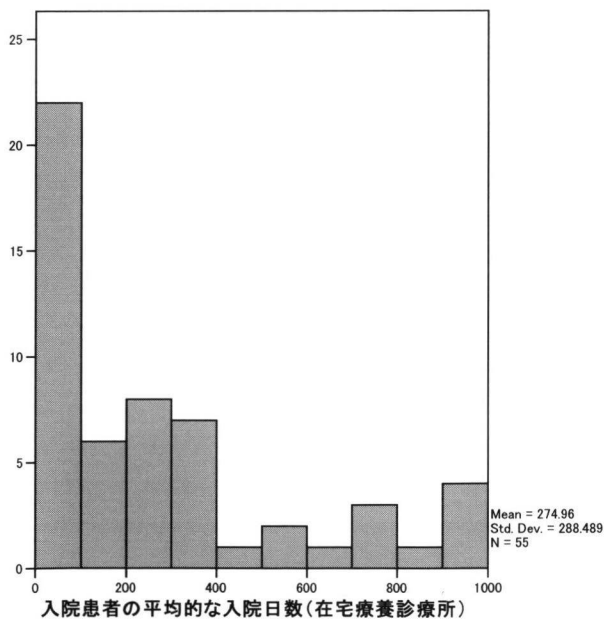


図 入院患者の平均的な入院日数の分布  
(在宅療養支援診療所)

表 1 事業所あたりの入院患者の平均的な入院日数の分布（病院）

	平均値	標準偏差	最小値	最大値	N
北海道	533.6	403.2	29.5	2270	80
青森県	419.5	340.4	12.1	1126	13
岩手県	582.2	466.7	178	1901	13
宮城県	235.3	191.2	54.6	594.1	12
秋田県	1043.4	201.7	762	1282	6
山形県	198.6	137.9	78.6	349.3	3
福島県	317.5	280.5	6.3	1227	21
茨城県	430.5	335.4	23.2	1380	32
栃木県	637.5	211.3	240	810	6
群馬県	542.3	402.6	81.8	1560	22
埼玉県	447.4	515.7	29.3	2863.2	37
千葉県	542.0	89.1	479	605	2
東京都	476.3	417.1	27	2861	85
神奈川県	624.2	355.2	29.18	1370	44
新潟県	594.7	452.1	30.4	1500	29
富山県	532.5	322.9	29	1529	39
石川県	423.2	291.6	8.7	916.15	26
福井県	667.5	558.1	29	2121	22
山梨県	220.1	209.8	28	624	6
長野県	286.0	317.3	23.2	1667	34
岐阜県	419.2	362.2	19	1288	15
静岡県	116.8		116.8	116.8	1
愛知県	427.4	339.9	27	1412.4	55
三重県	446.8	267.8	30	964	19
滋賀県	601.7	520.7	59	1840	14
京都府	480.4	362.3	20.65	1405.9	42
大阪府	518.8	388.6	26.9	2137	75
兵庫県	567.5	325.9	81.3	1225	48
奈良県	411.4	488.1	74	1636	9
和歌山県	670.7	353.3	72.5	1315	12
鳥取県	472.3	461.0	39.39	1178	7
島根県	385.6	235.9	25	857.33	19
岡山県	348.6	397.8	20	1928	29
広島県	454.4	351.9	30	1575	58
山口県	776.5	479.1	31	2200	36
徳島県	616.0	736.3	28.4	3854	40
香川県	461.8	344.0	113	1270	20
愛媛県	287.9	187.9	27	837	28
高知県	631.8	484.8	29	1832	53
福岡県	438.2	341.0	24.4	1632	83
佐賀県	356.0	297.5	30	1183	27
長崎県	548.0	416.8	12.4	1428.6	29
熊本県	433.6	365.4	8.5	1710	65
大分県	284.5	147.2	28	593	20
宮崎県	570.4	721.0	30	3600	30
鹿児島県	489.1	531.8	29.5	3447	52
沖縄県	351.7	267.5	29.6	827	9
合計	489.7	417.0	6.3	3854	1427

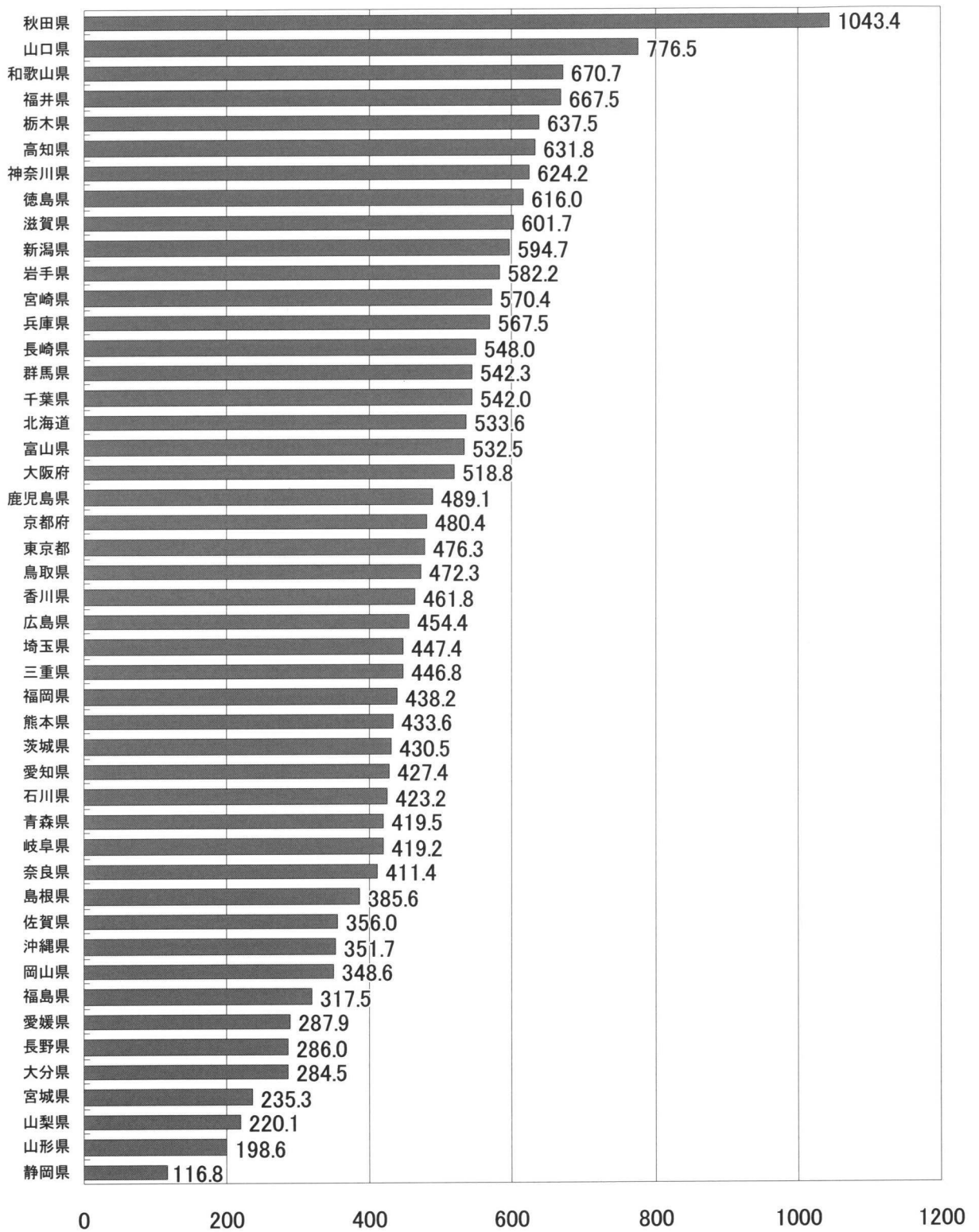


図 1 事業所あたりの入院患者の平均的な入院日数の分布（病院）

表 1 事業所あたりの入院患者の平均的な入院日数の分布（診療所）

	平均値	標準偏差	最小値	最大値	N
北海道	509.1	348.3	31	1065	9
青森県	367.4	615.5	30	1290	4
岩手県	259.6	203.8	30.3	420	3
宮城県	730.8	628.0	30	1548	4
秋田県	284.0	357.8	31	537	2
山形県	122.6	156.8	26.1	465	8
福島県	290.0	234.4	30	485	3
茨城県	357.5	274.1	30.5	784	5
栃木県	26.5	4.9	23	30	2
群馬県	30.0		30	30	1
神奈川県	339.5	465.0	10.7	668.3	2
新潟県	82.4	117.8	23	259	4
福井県	477.0		477	477	1
山梨県	255.0	319.6	29	481	2
長野県	268.0	265.3	30	726	7
岐阜県	207.0	389.2	30	997.73	6
静岡県	960.4		960.4	960.4	1
愛知県	26.8	4.4	19.23	30	5
三重県	177.3	171.2	30	449	5
滋賀県	156.0	29.7	135	177	2
京都府	74.0	65.1	28	120	2
大阪府	349.5		349.5	349.5	1
兵庫県	584.2	415.9	18.1	1226	10
和歌山県	775.9	163.2	596.3	915	3
鳥取県	169.5	71.4	119	220	2
島根県	651.7	722.2	90	1825	5
岡山県	51.1	40.9	14.5	118	6
広島県	470.2	374.6	30.15	1095	8
山口県	946.5	337.9	463	1215.6	4
徳島県	115.3	118.4	31.58	199	2
香川県	295.8	400.0	29	992	5
愛媛県	269.5	383.7	28	1093	8
高知県	30.0		30	30	1
福岡県	302.0	406.7	26.1	889	4
佐賀県	103.5	149.0	26	327	4
長崎県	237.5	229.6	29	820	13
熊本県	397.1	437.4	21.32	1320	11
大分県	229.5	181.9	25	732	15
宮崎県	196.4	166.8	26	487.6	14
鹿児島県	188.0	222.0	31	345	2
沖縄県	658.8	367.6	363	1170	4
合計	318.7	357.2	10.7	1825	200



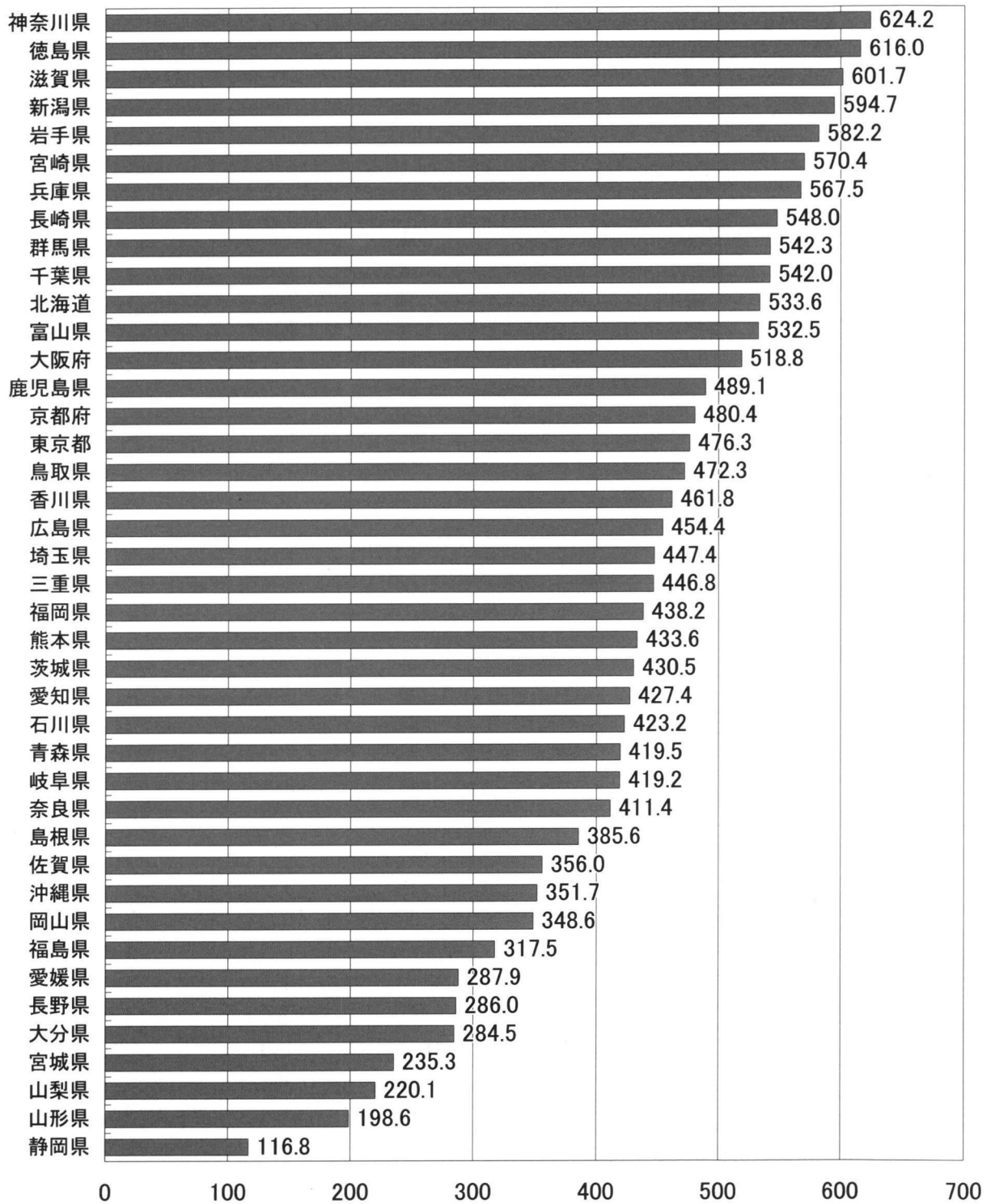


図 1 事業所あたりの入院患者の平均的な入院日数の分布 (診療所)

表 1 事業所あたりの入院患者の平均的な入院日数の分布（在宅療養支援診療所）

	平均値	標準偏差	最小値	最大値	N
北海道	294.4	228.0	30	750	7
青森県	96.4	95.3	29	163.8	2
岩手県	581.7	481.2	241.46	922	2
山形県	1000.0		1000	1000	1
福島県	89.0		89	89	1
茨城県	79.0		79	79	1
栃木県	229.0		229	229	1
東京都	28.3		28.3	28.3	1
福井県	196.4	238.4	27.8	365	2
長野県	932.0		932	932	1
岐阜県	233.5	118.1	150	317	2
愛知県	730.0		730	730	1
兵庫県	476.5	562.1	79	874	2
和歌山県	737.1	301.1	524.22	950	2
岡山県	92.5		92.5	92.5	1
広島県	104.3	107.1	28.5	180	2
山口県	334.8	89.4	271.5	398	2
香川県	118.1	127.2	28.1	208	2
福岡県	21.5	7.8	16	27	2
佐賀県	15.5		15.5	15.5	1
長崎県	336.4	262.8	29.8	610	5
熊本県	66.6	66.1	15	180	5
大分県	124.8	189.5	30	409	4
宮崎県	224.5	31.8	202.05	247	2
鹿児島県	186.5	221.3	30	343	2
沖縄県	730.0		730	730	1
合計	275.0	288.5	15	1000	55

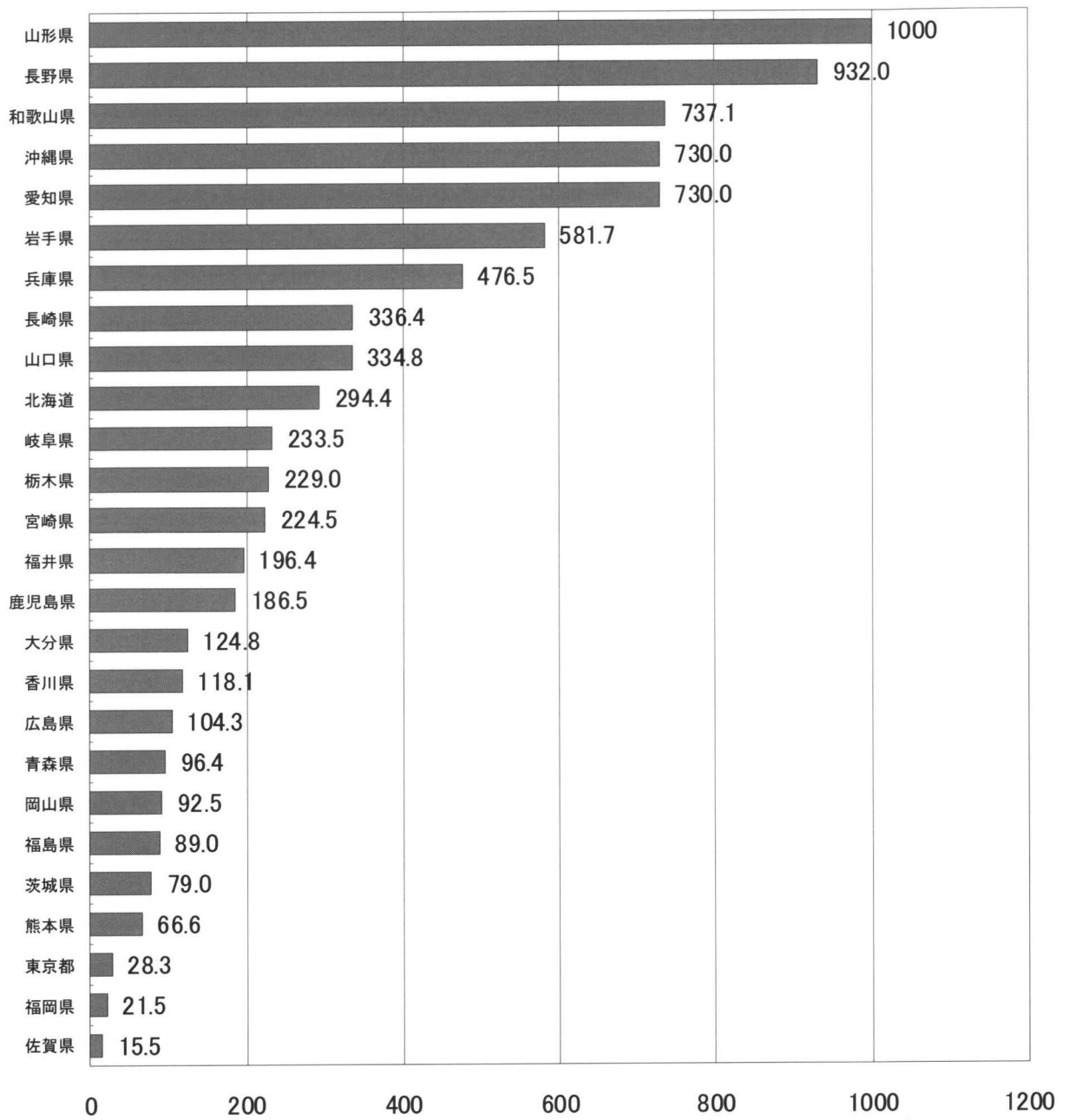


図 1 事業所あたりの入院患者の平均的な入院日数の分布（在宅療養支援診療所）

資料2 (関連論文)

論文名：介護保険施設の供給における地方自治体間の空間自己相関の検証\*

The spatial autocorrelation verification of long-term care insurance facilities provided  
by local governments in Japan

著者名：山内康弘

所属：帝塚山大学経済学部

---

\*本稿の作成にあたり、指導教官である大阪大学・齊藤愼先生、小原美紀先生、大槻恒裕先生より貴重なコメントを賜りました。これまでのご厚誼について深く感謝申し上げます。なお、本文中の誤りはすべて筆者の責任に帰するものです。