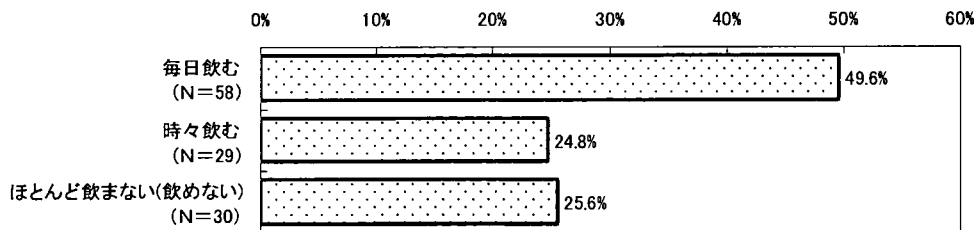


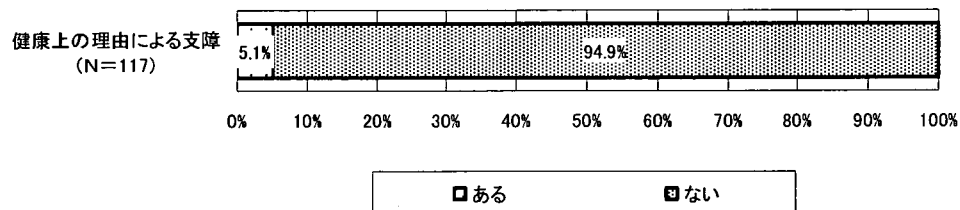
■ 飲酒頻度

参考 - 1 - 13 飲酒頻度



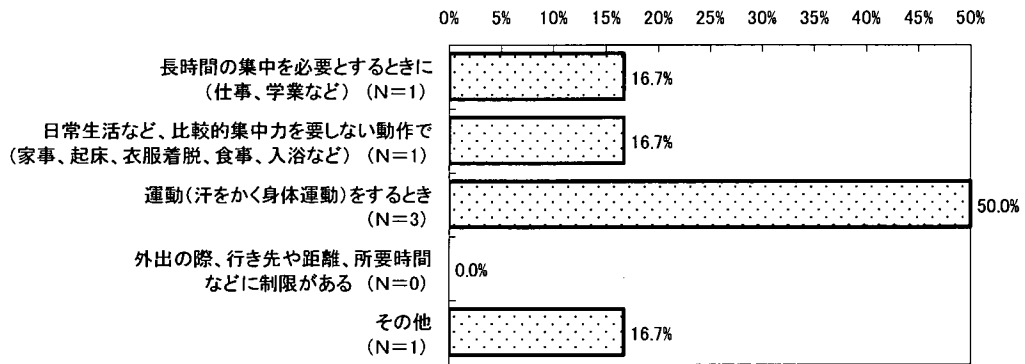
■ 健康上の理由による、仕事や家事、または運動への支障や影響

参考 - 1 - 14 健康上の理由による、仕事や家事、または運動への支障や影響



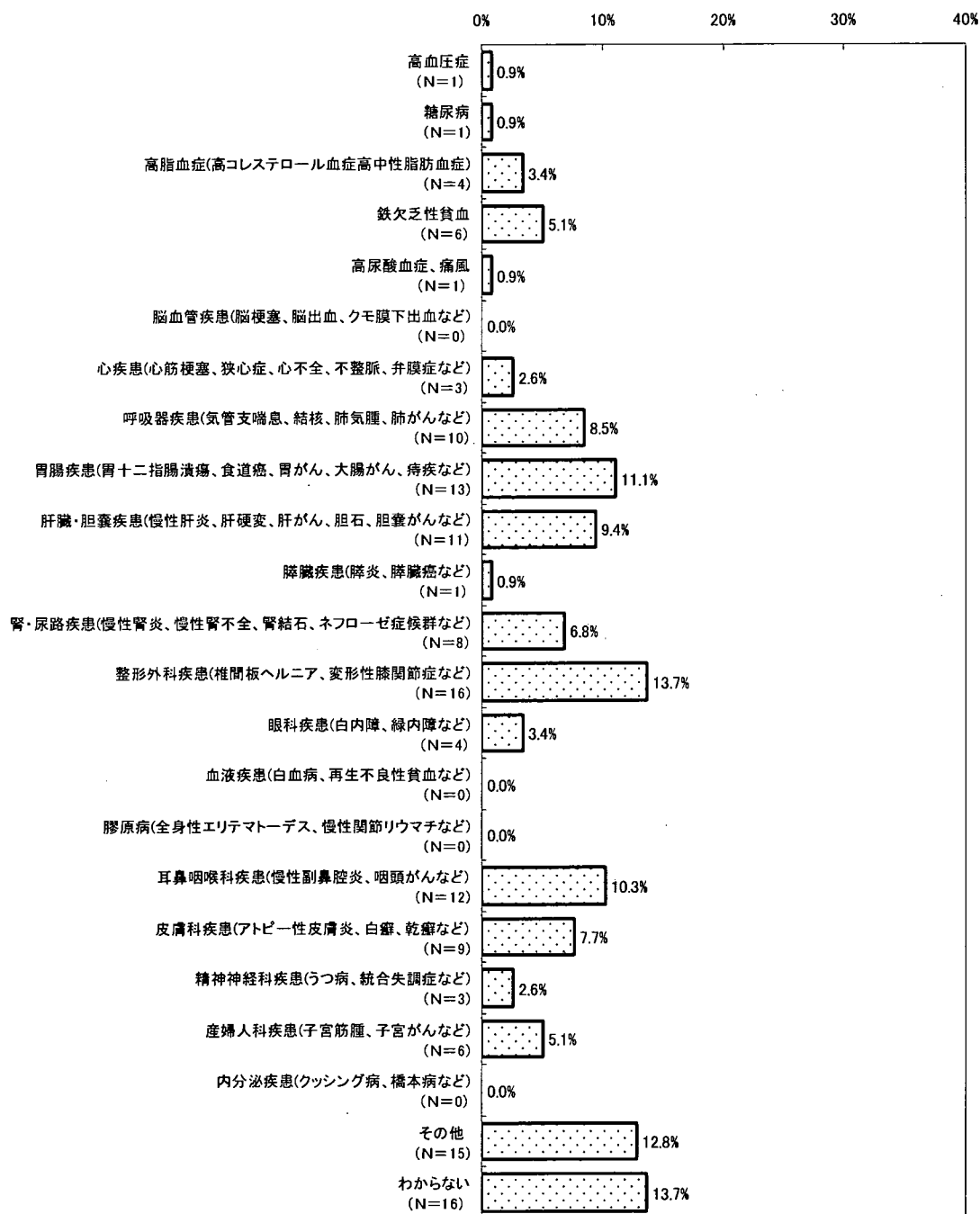
■支障や影響をうける時

参考 - 1 - 15 支障や影響をうける時

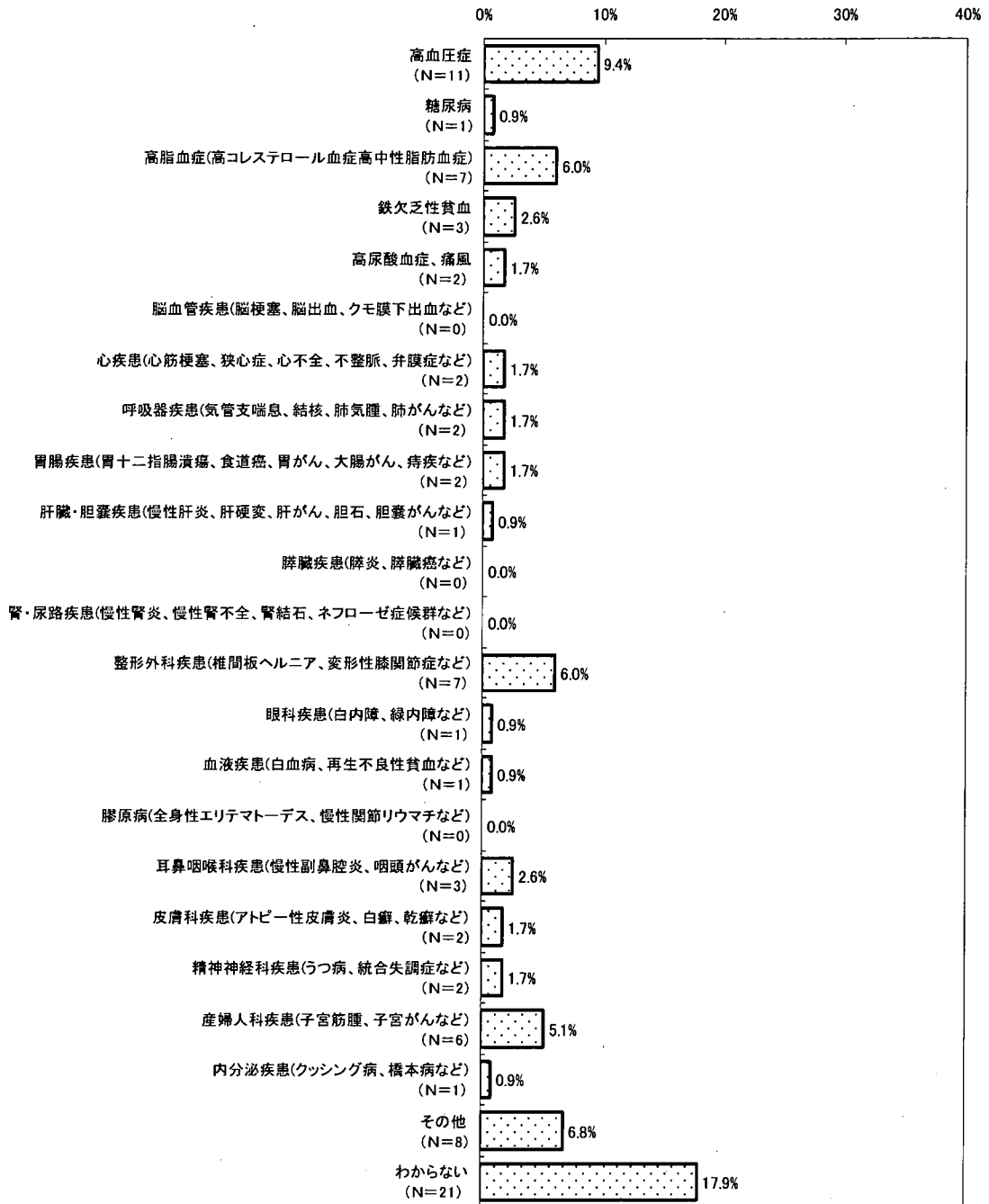


■既往歴

参考 - 1 - 16 既往歴（過去）

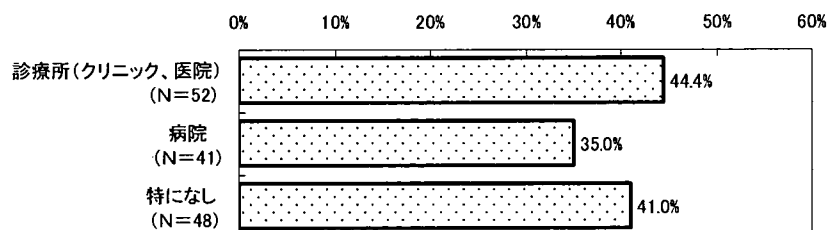


参考 - 1 - 17 既往歴 (現在)



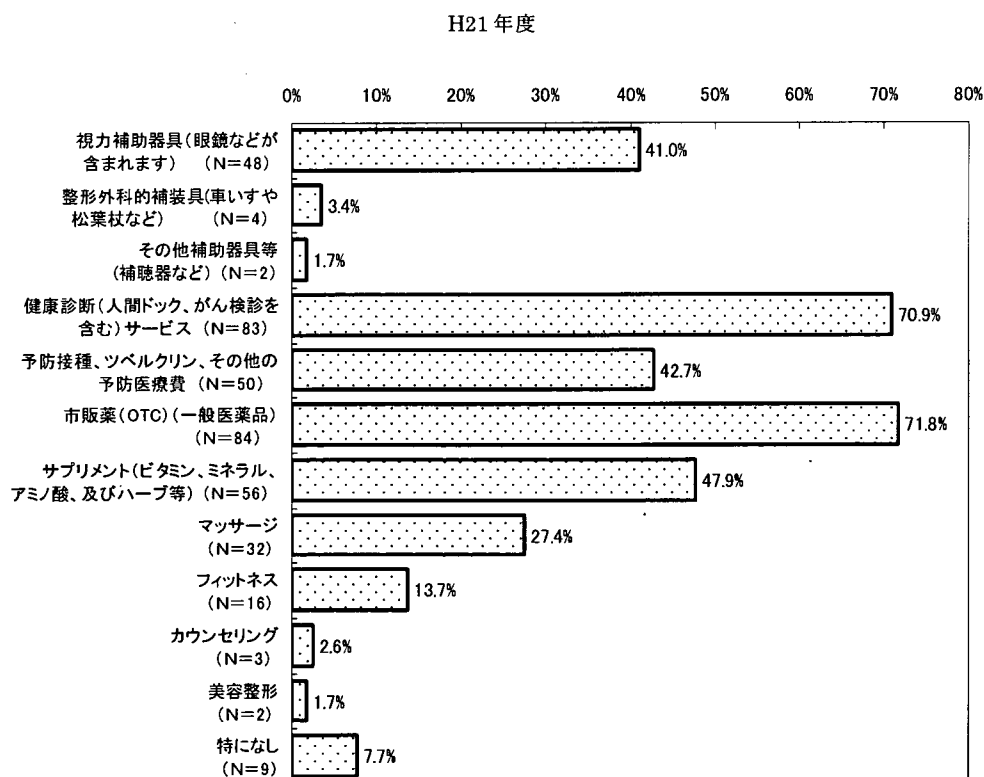
■かかりつけ医療機関

参考 - 1 - 18 かかりつけ医療機関

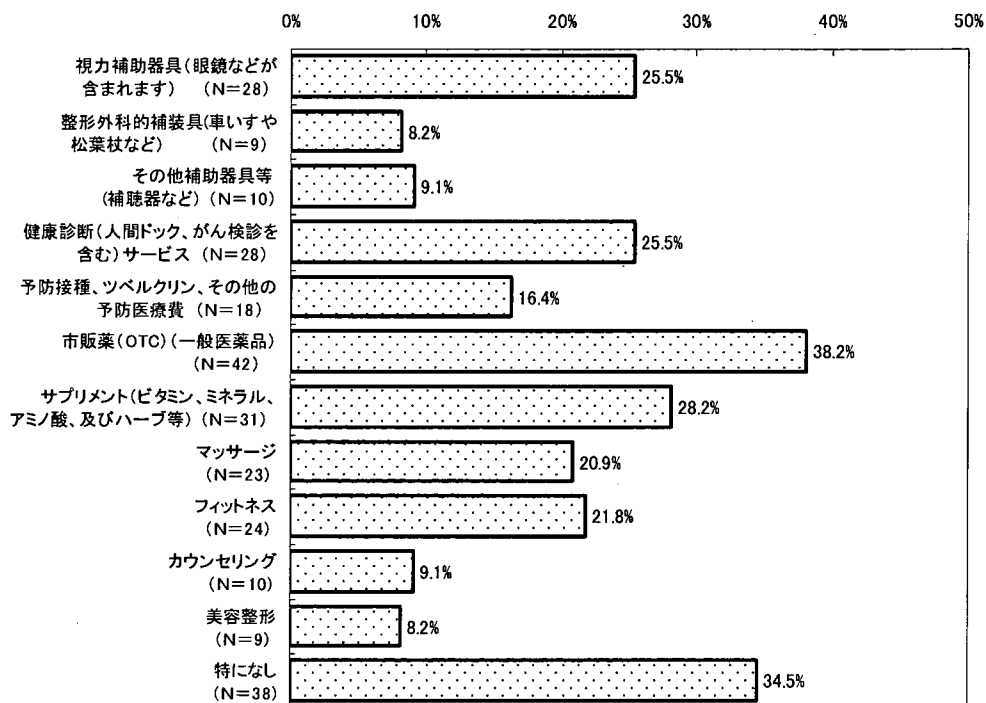


■医療機器の購入、医療サービスの受給

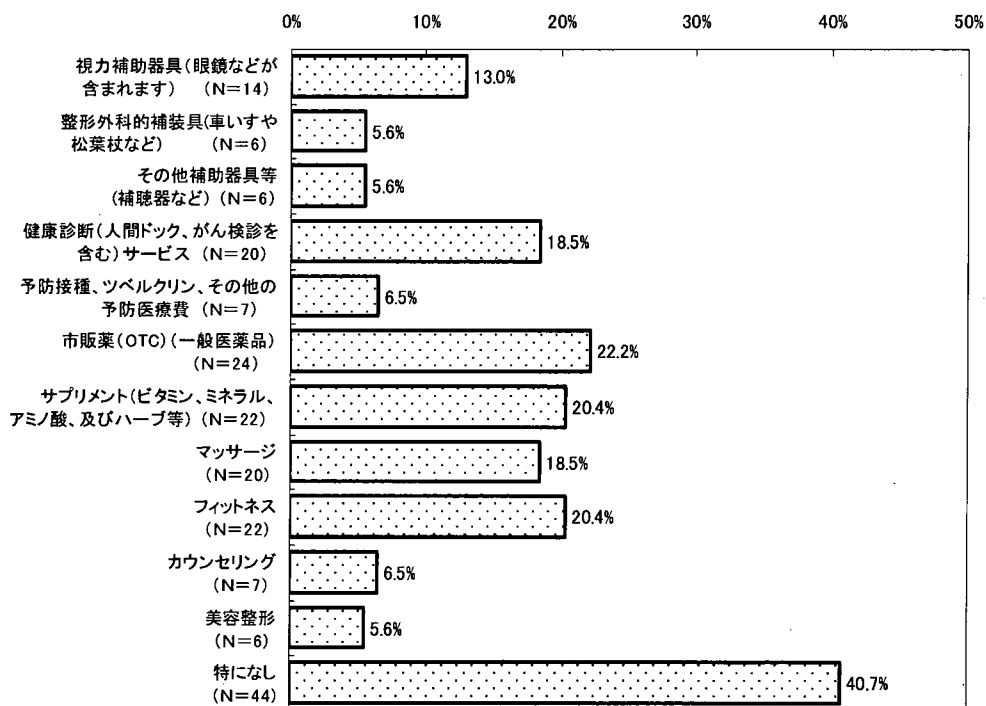
参考 - 1 - 19 購入した医療機器、医療サービス



H22年1月



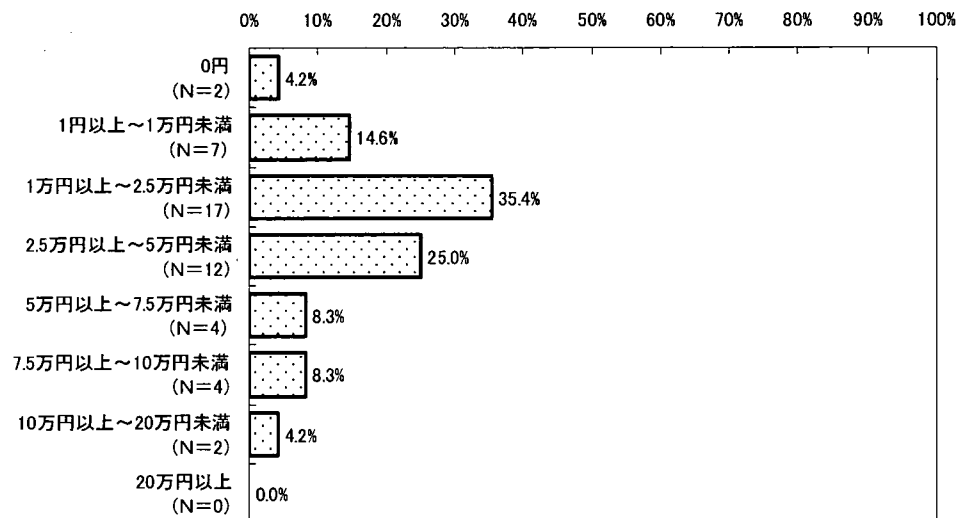
H22年2月



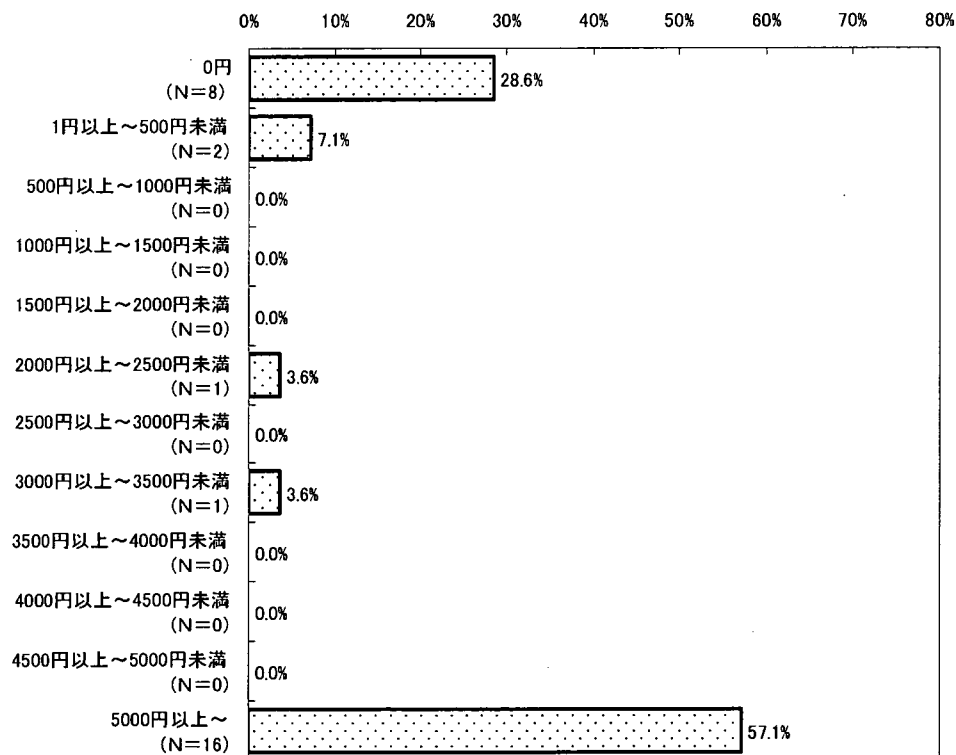
■視力補助器具の合計額

参考 - 1 - 20 視力補助器具の合計額

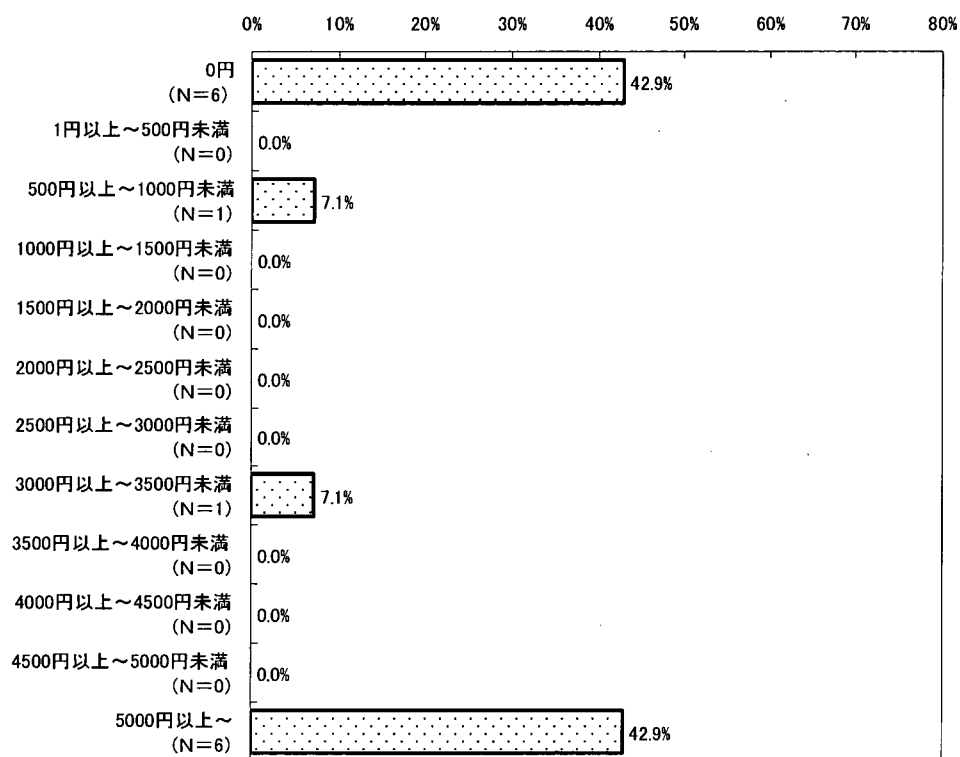
H21年度



H22年1年



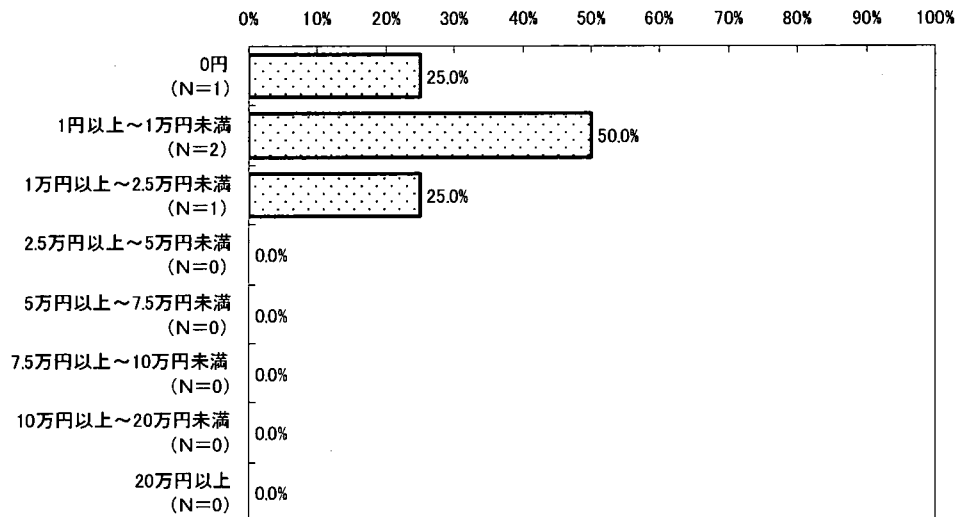
H22年2月



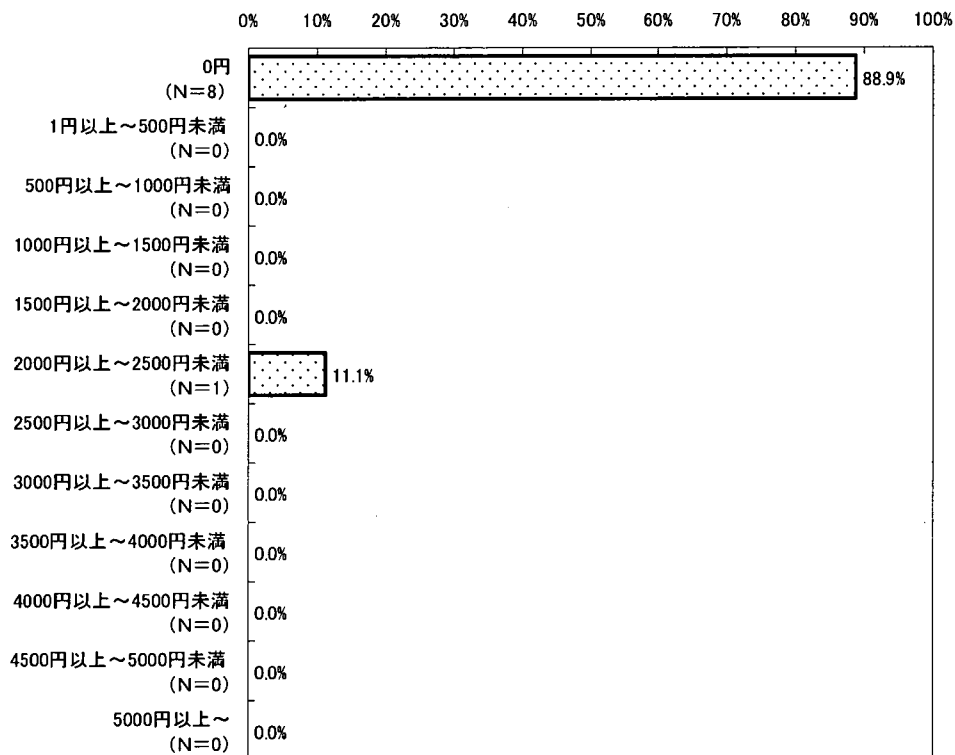
■整形外科的舗装具の合計額

参考 - 1 - 21 整形外科的舗装具の合計額

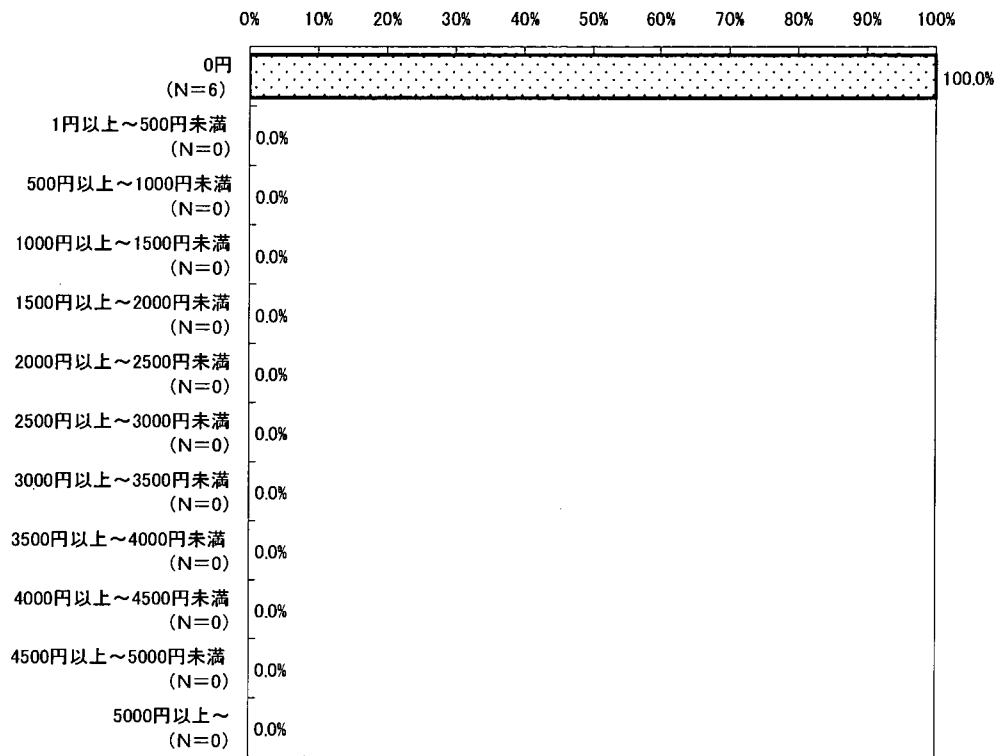
H21 年度



H22 年 1 年

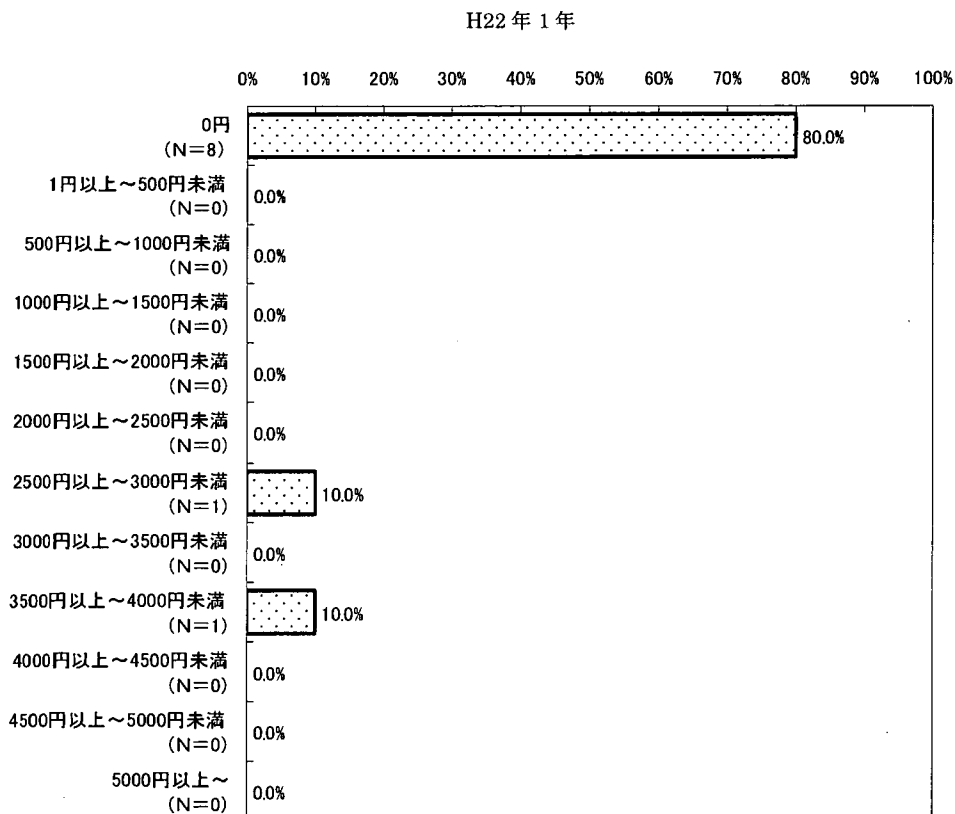
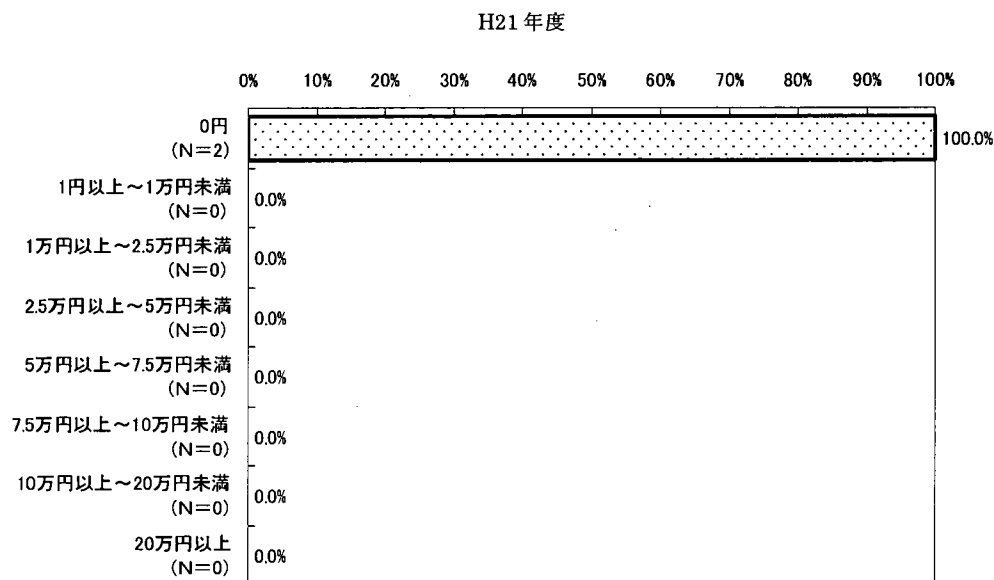


H22年2月

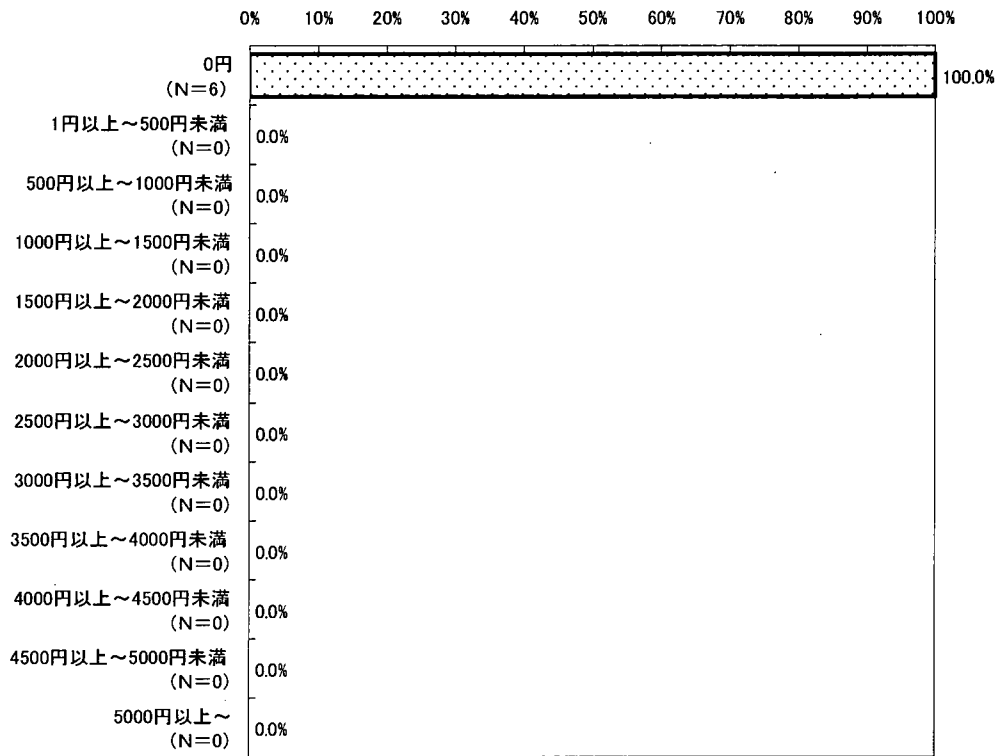


■その他補助器具等の合計額

参考 - 1 - 22 その他補助器具等の合計額

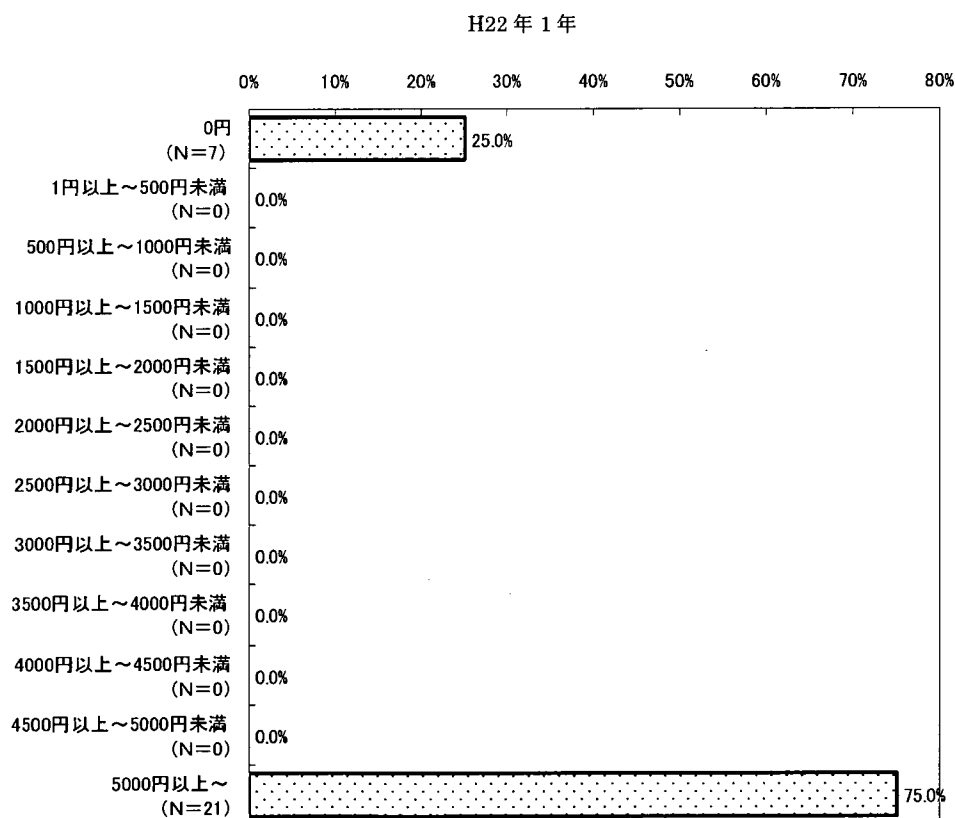
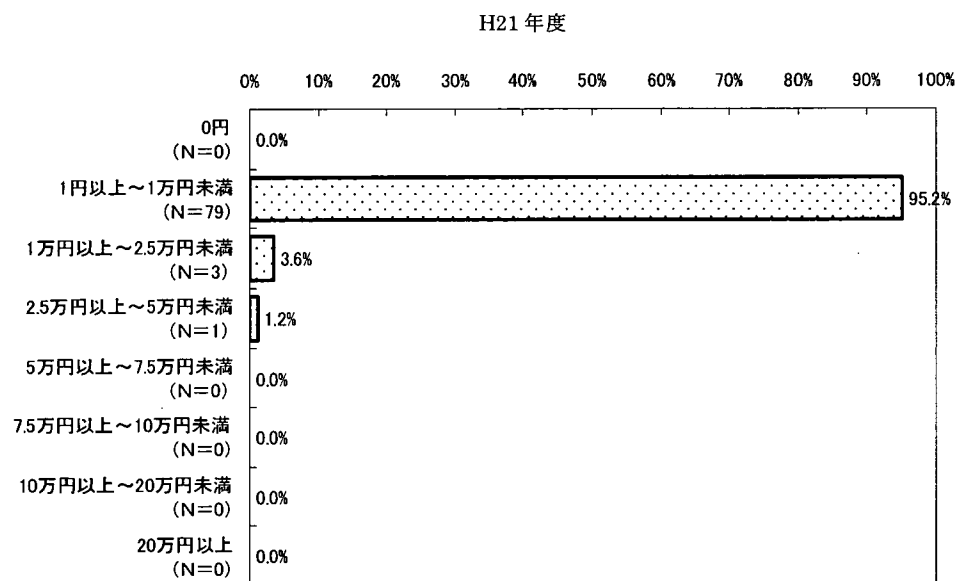


H22年2月

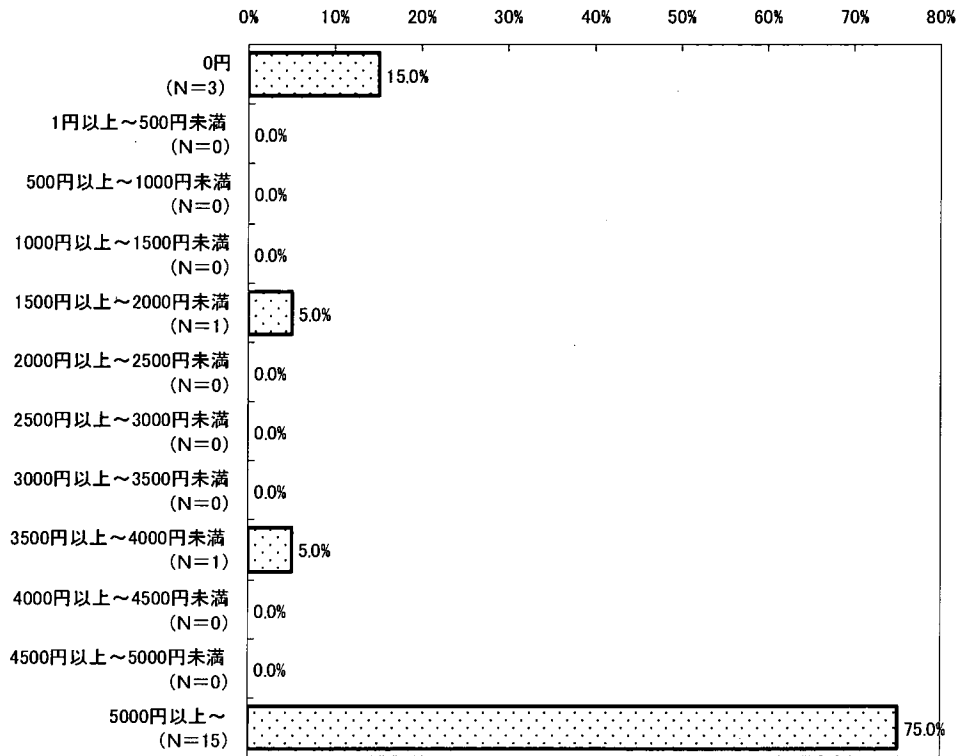


健康診断での自己負担額の合計

参考 - 1 - 23 健康診断での自己負担額の合計

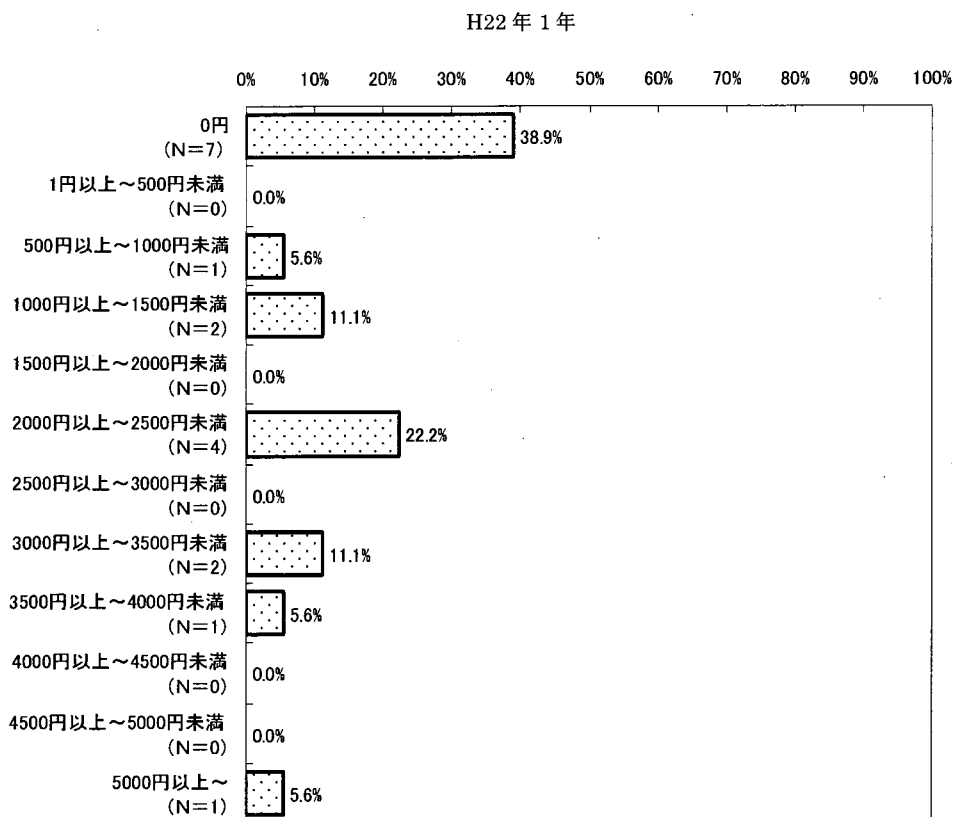
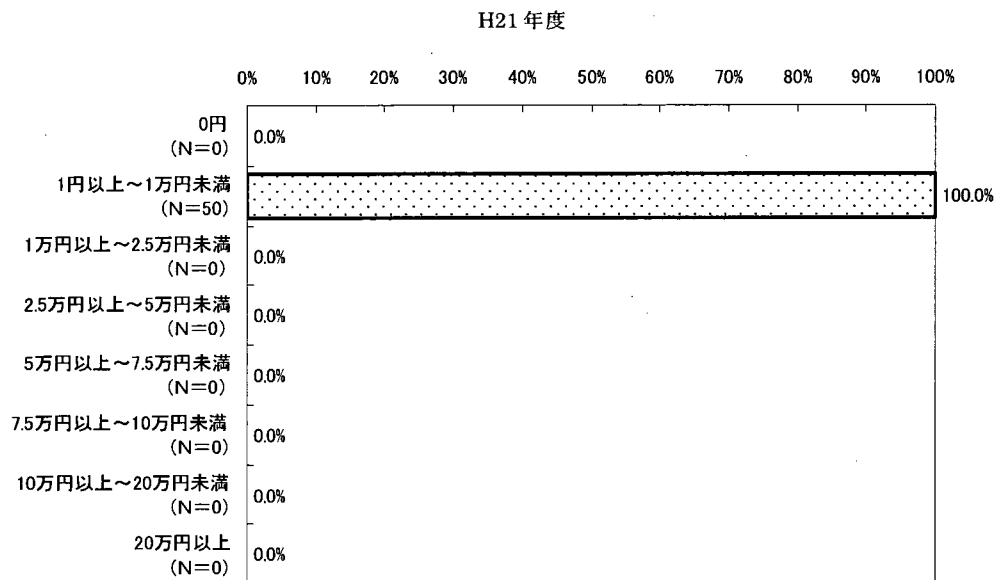


H22年2月

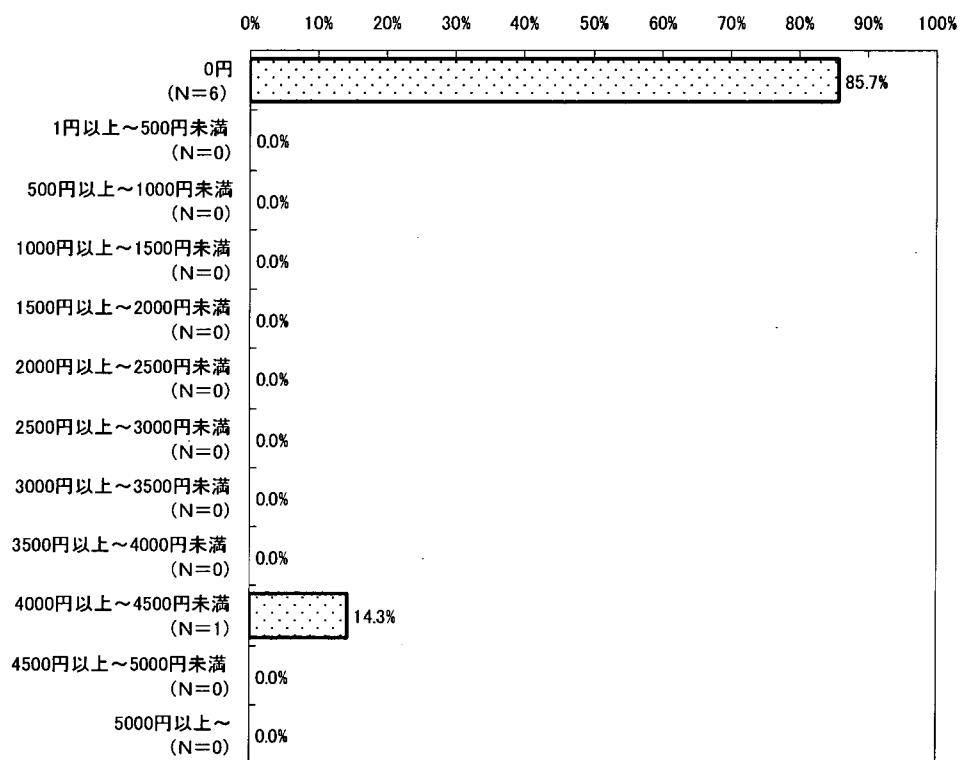


■ 予防医療の合計額

参考 - 1 - 24 予防医療での自己負担額合計



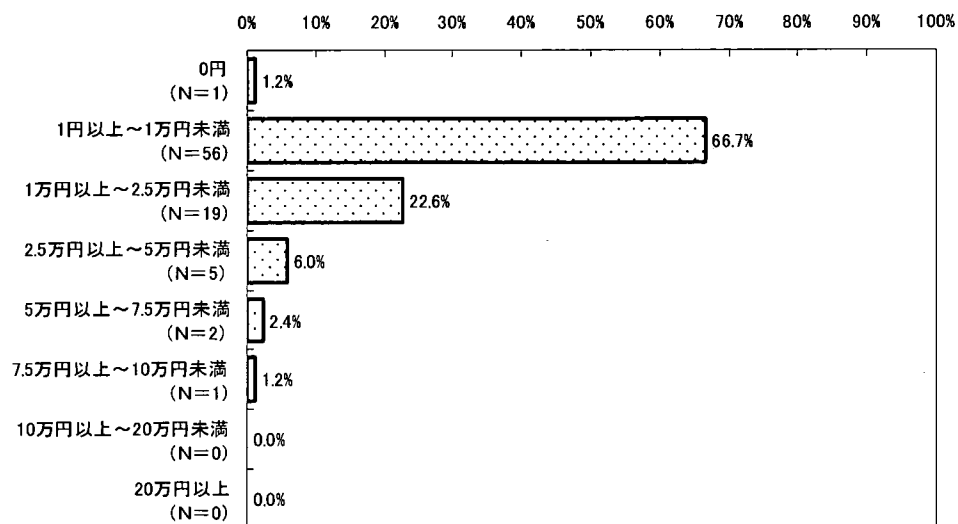
H22年2月



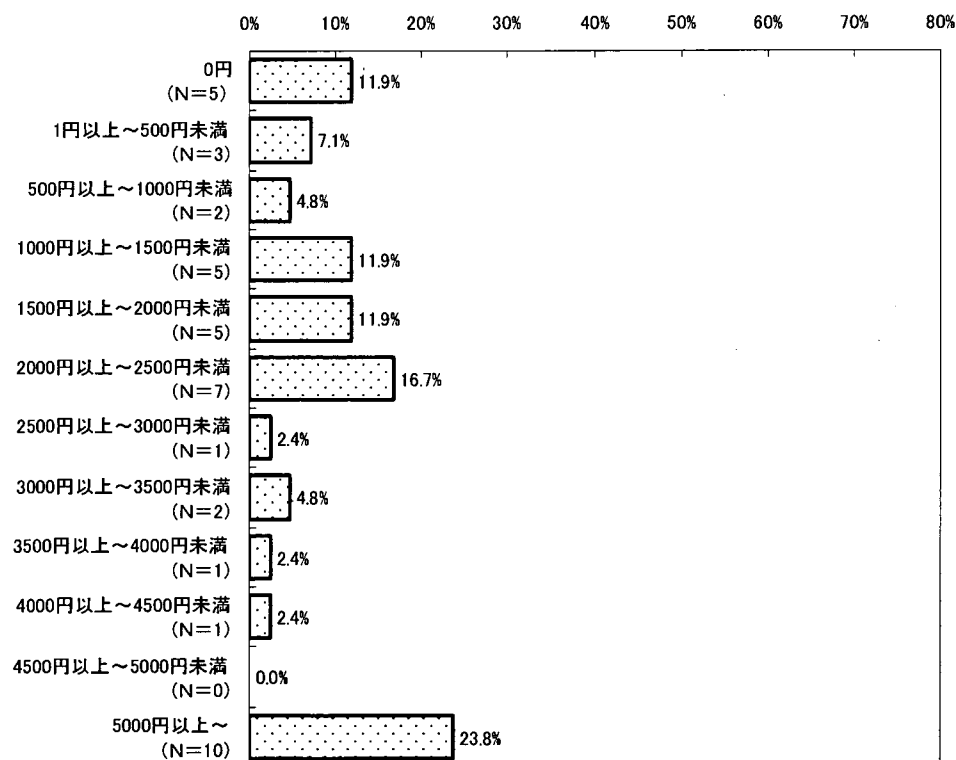
■市販薬の合計額

参考 - 1 - 25 市販薬の合計額

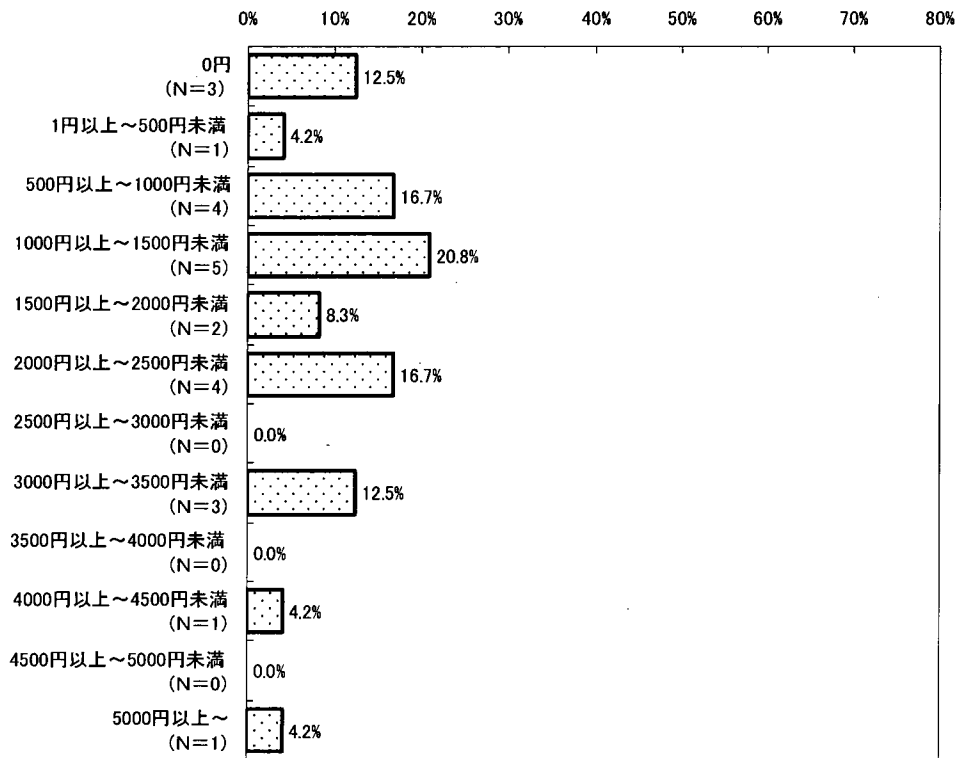
H21 年度



H22 年 1 年

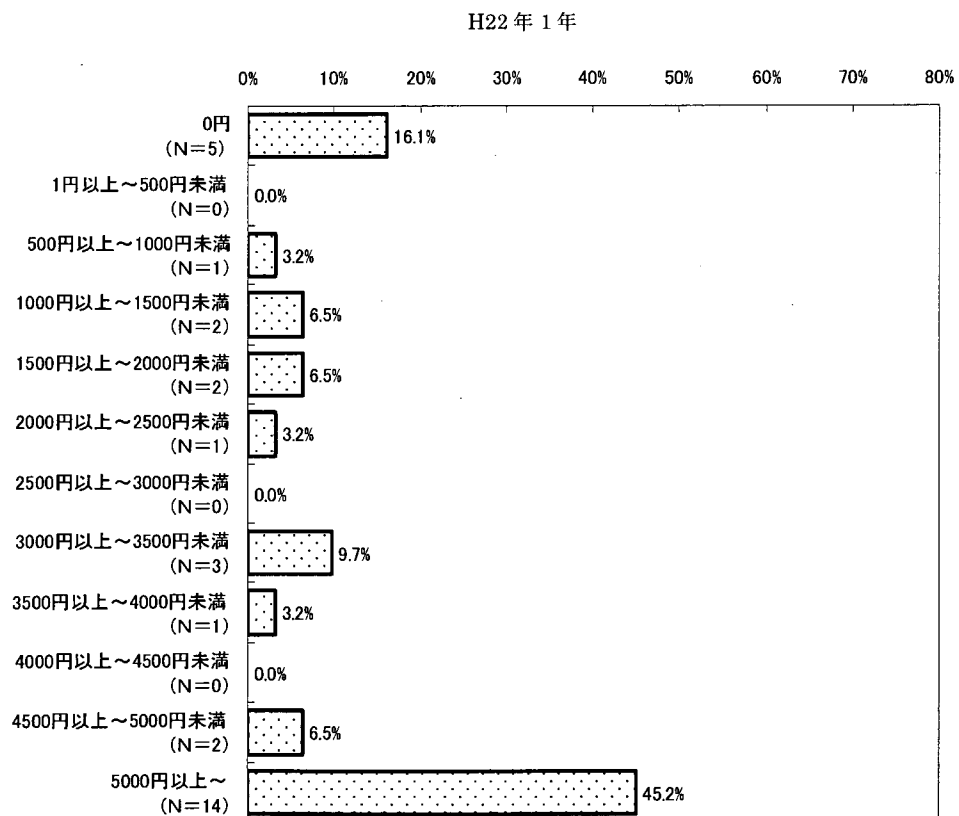
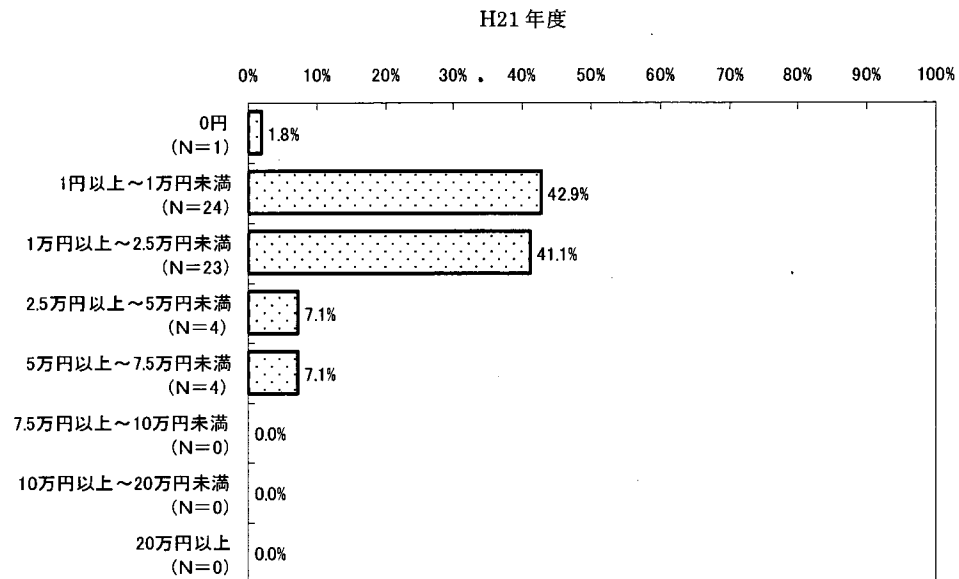


H22年2月



■サプリメントの合計額

参考 - 1 - 26 サプリメントの合計額



H22年2月

