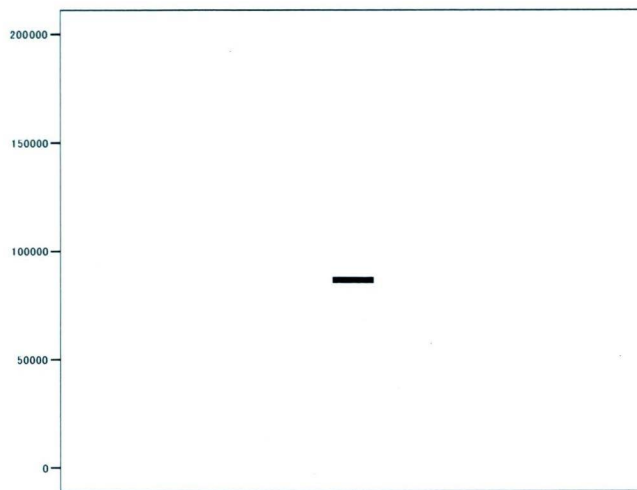


■ 本人の H21 年度(H21 年 1 月～H21 年 12 月)の一年間に入院で支払った自己負担額の合計（レセプト・データより）

本人に関する年間の入院自己負担の合計額は、補正前（1 件）の平均値が 86,643 円、外れ値を除外した補正後（1 件）の平均値は 86,643 円となっている。

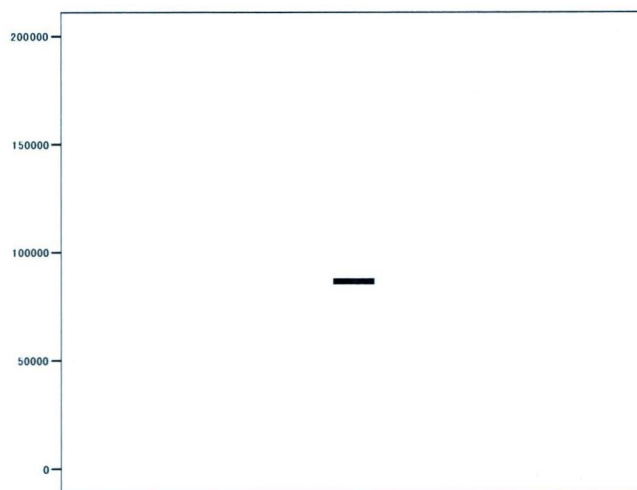
図表 5 - 4 - 161 入院で支払った自己負担額の合計について



入院の自己負担額合計

	平均値	中央値	最大値	最小値	データ数
入院の自己負担額合計（本人）	86,643 円	86,643 円	86,643 円	86,643 円	1 件

（外れ値除外）



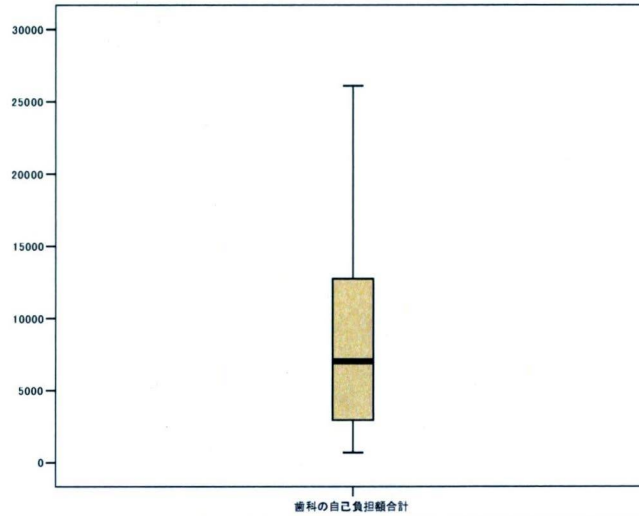
入院の自己負担額合計

	平均値	中央値	最大値	最小値	データ数
入院の自己負担額合計（本人）	86,643 円	86,643 円	86,643 円	86,643 円	1 件

■ 本人の H21 年度(H21 年 1 月～H21 年 12 月)の一年間に歯科で支払った自己負担額の合計（レセプト・データより）

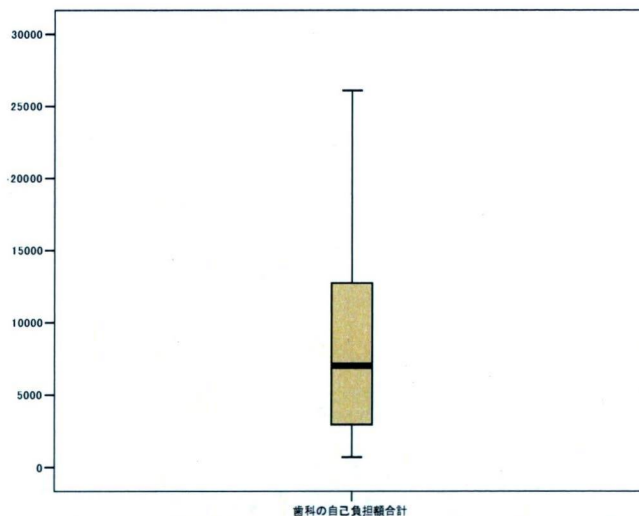
本人に関して年間で歯科に支払った自己負担の合計額をみると、補正前（35 件）の平均値は 9,008 円、外れ値を除外した補正後（35 件）の平均値は 9,008 円となっている。

図表 5 - 4 - 172 歯科で支払った自己負担額の合計について



	平均値	中央値	最大値	最小値	データ数
歯科の自己負担額合計（本人）	9,008 円	7,020 円	26,094 円	690 円	35 件

（外れ値除外）

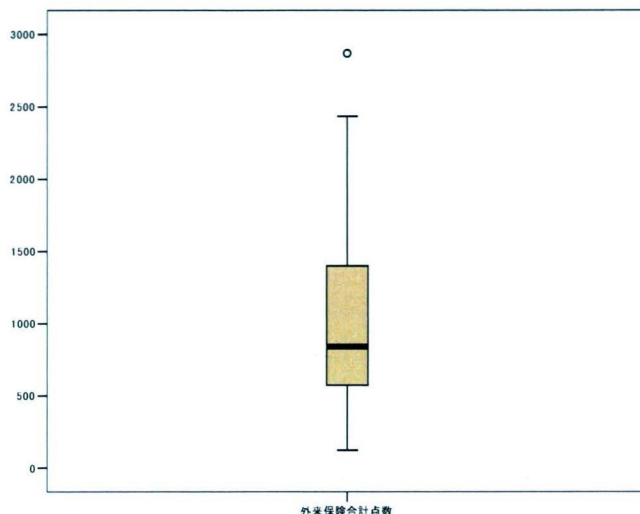


	平均値	中央値	最大値	最小値	データ数
歯科の自己負担額合計（本人）	9,008 円	7,020 円	26,094 円	690 円	35 件

■ 本人の H21 年度の月間（12 月）の公費を含む外来保険合計点数

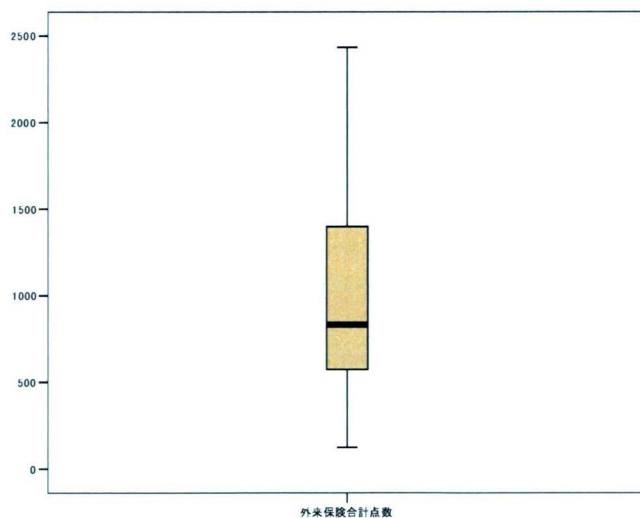
本人に関する月間の外来保険合計点数は、補正前（39 件）の平均値が 1,036 点、外れ値を除外した補正後（38 件）の平均値は 988 点となっている。

図表 5 - 4 - 183 外来保険合計金額について



	平均値	中央値	最大値	最小値	データ数
外来保険合計点数（本人）	1,036 点	842 点	2,869 点	123 点	39 件

（外れ値除外）



	平均値	中央値	最大値	最小値	データ数
外来保険合計点数（本人）	988 点	832 点	2,434 点	123 点	38 件

■ 本人の H21 年度の月間（12 月）の公費を含む入院保険合計点数

本人に関する月間の入院保険合計点数については、データがない。

図表 5 - 4 - 14 入院保険合計点数について

	平均値	中央値	最大値	最小値	データ数
入院保険合計点数（本人）	－ 点	－ 点	－ 点	－ 点	0 件

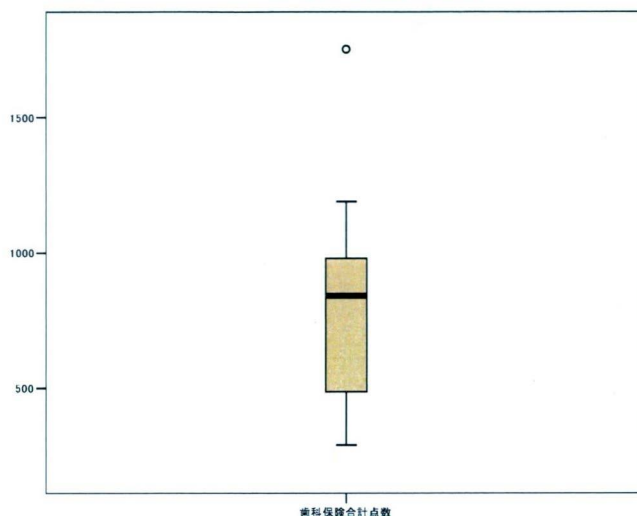
（外れ値除外）

	平均値	中央値	最大値	最小値	データ数
入院保険合計点数（本人）	－ 点	－ 点	－ 点	－ 点	0 件

■ 本人の H21 年度の月間（12 月）の公費を含む歯科保険合計点数

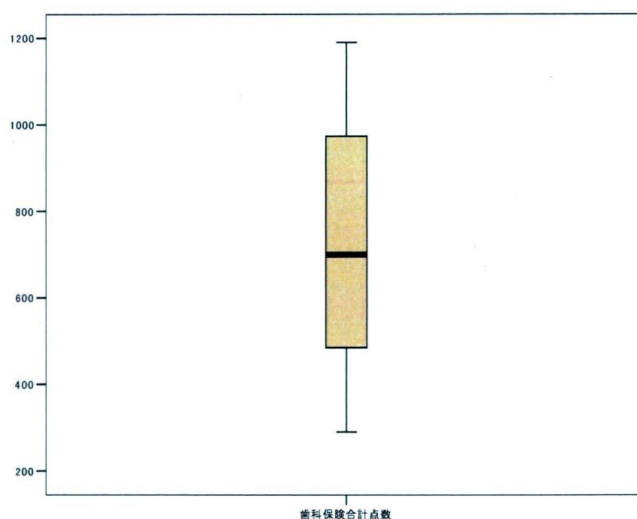
本人に関する月間の歯科保険合計点数は、補正前（13 件）の平均値が 799 点、外れ値を除外した補正後（12 件）の平均値は 720 点となっている。

図表 5 - 4 - 195 歯科保険合計点数について



	平均値	中央値	最大値	最小値	データ数
歯科保険合計点数（本人）	799 点	843 点	1,751 点	290 点	13 件

（外れ値除外）



	平均値	中央値	最大値	最小値	データ数
歯科保険合計点数（本人）	720 点	700 点	1,190 点	290 点	12 件

■ 本人の H21 年度の月間（12 月）の公費を含む柔道整復院保険合計点数

本人に関する月間の柔道整復院保険合計点数については、データがない。

図表 5 - 4 - 16 公的な健康保険について

	平均値	中央値	最大値	最小値	データ数
柔道整復院保険合計点数（本人）	－ 点	－ 点	－ 点	－ 点	0 件

（外れ値除外）

	平均値	中央値	最大値	最小値	データ数
柔道整復院保険合計点数（本人）	－ 点	－ 点	－ 点	－ 点	0 件

5) データ補正後のパネル調査結果と既存統計調査との比較

■ 年間の公的な保険料の状況（データ補正後）

年間の公的な健康保険の保険料の状況は、パネル調査において平均およそ 31.3 万円となっている。これに対して、家計調査の参考データは平均およそ 16.3 万円となっており、パネル調査との差異が生じている。

図表 5 - 5 - 1 年間の公的な健康保険の保険料の状況（データ補正後）

	平均値	中央値	最大値	最小値	データ数
公的な健康保険の保険料	31,306 円	17,108 円	147,744 円	65 円	89 件
家計調査	16,388 円	—	—	—	—
40～49 歳	17,573 円	—	—	—	—
50～59 歳	19,122 円	—	—	—	—
60～69 歳	14,193 円	—	—	—	—

※ パネル調査データは、第 1 回目調査の「H21 年度の健康保険のお支払額（月額）」の補正後データを集計

※ 家計調査は平成 21 年平均の二人以上の世帯のうち勤労者世帯における「健康保険料」（1 ヶ月）データ

■ 年間の保健医療に係る負担額、購入費用の状況（データ補正後）

年間の保健医療用品・器具の購入費用の状況をみると、パネル調査において平均 25,967 円となっている。これに対して家計調査の参考データは平均 29,916 円となっており、近似している。

また、年間の健康保持用摂取品の購入費用も、パネル調査では平均 11,171 円、家計調査は平均 9,336 円と近似している。

図表 5 - 5 - 2 年間の保健医療用品・器具の購入費用の状況（データ補正後）

	平均値	中央値	最大値	最小値	データ数
保健医療用品・器具	25,967 円	20,000 円	80,000 円	0 円	47 件
家計調査	29,916 円	—	—	—	—
40～49 歳	30,576 円	—	—	—	—
50～59 歳	25,464 円	—	—	—	—
60～69 歳	22,800 円	—	—	—	—
70 歳～	13,248 円	—	—	—	—

※ パネル調査データは、回答者本人の「視力補助器具」、「整形外科的補装具」、「その他補助器具等」の購入費用の補正後のデータの合計値を集計

※ 家計調査は平成 21 年度の二人以上の世帯のうち勤労者世帯における「保健医療用品・器具」を年間値とした値

図表 5 - 5 - 3 年間の健康保持用摂取品の購入費用の状況（データ補正後）

	平均値	中央値	最大値	最小値	データ数
健康保持用摂取品費	11,171 円	10,000 円	36,000 円	0 円	52 件
家計調査	9,336 円	—	—	—	—
40～49 歳	7,824 円	—	—	—	—
50～59 歳	12,444 円	—	—	—	—
60～69 歳	16,800 円	—	—	—	—
70 歳～	20,796 円	—	—	—	—

- ※ パネル調査データは、回答者本人の「サプリメント」の購入費用の補正後のデータの合計値を集計
 ※ 家計調査は平成 21 年度の二人以上の世帯のうち勤労者世帯における「健康保持用摂取品」を年間値とした値

年間の保健医療サービスの負担額は、パネル調査の平均が家計調査のそれよりもかなり低いが、年間の医薬品の購入費用に関しては、パネル調査と家計調査の平均値がほぼ同等である。保健医療サービスは両調査間で特に大きな違いがあることから、当該項目に関しては単純な比較が難しいといえる。

図表 5 - 5 - 4 年間の保健医療サービスの負担額の状況（データ補正後）

	平均値	中央値	最大値	最小値	データ数
保健医療サービス費	5,494 円	5,000 円	7,000 円	2,000 円	83 件
家計調査	24,395 円	—	—	—	—
40～49 歳	20,051 円	—	—	—	—
50～59 歳	27,045 円	—	—	—	—
60～69 歳	39,163 円	—	—	—	—
70 歳～	38,257 円	—	—	—	—

- ※ パネル調査データは、回答者本人の「健康診断」、「予防接種、ツベルクリン、その他の予防医療費」、「外来」、「入院」、「歯科」、「柔道整復院」、「その他の医療保険適用となる医療」で支払った自己負担額の補正後のデータの合計値を集計
 ※ 家計調査は、平成 21 年度の二人以上の世帯のうち勤労者世帯における「保健医療サービス」を年間値とし、さらに世帯人員数で除した値

図表 5 - 5 - 5 年間の医薬品の購入費用の状況（データ補正後）

	平均値	中央値	最大値	最小値	データ数
医薬品費	6,003 円	4,000 円	20,000 円	0 円	76 件
家計調査	6,269 円	—	—	—	—
40～49 歳	5,441 円	—	—	—	—
50～59 歳	7,349 円	—	—	—	—
60～69 歳	11,351 円	—	—	—	—
70 歳～	9,911 円	—	—	—	—

- ※ パネル調査データは、回答者本人の「市販薬（OTC）」の購入費用、「調剤薬局」で支払った自己負担額の補正後のデータの合計値を集計
 ※ 家計調査は、平成 21 年度の二人以上の世帯のうち勤労者世帯における「医薬品」を年間値とし、さらに世帯人員数で除した値

■ 月間の公費を含む保険合計点数の状況（データ補正後）

パネル調査における月間（平成 21 年 12 月）での公費を含む外来の保険合計点数の状況をみると、本人の合計点数の平均値が 988 点（中央値 832 点）となっている。一方、MEDIAS（平成 21 年 12 月）における医療保険適用の平均値は、70 歳未満が 5,842 円、70 歳以上が 20,639 円となっている。

月間での公費を含む入院の保険合計点数は、パネル調査（平成 21 年 12 月）にはデータがないが、MEDIAS（平成 21 年 12 月）における医療保険適用の平均値は、70 歳未満が 4,396 円、70 歳以上が 30,681 円である。

月間での公費を含む歯科の保険合計点数は、パネル調査（平成 21 年 12 月）において本人の合計点数の平均値が 720 点（中央値 700 点）となっている。一方、MEDIAS（平成 21 年 12 月）における医療保険適用の平均値は、70 歳未満が 1,450 円、70 歳以上が 2,567 円である。

公費を含む柔道整復院の保険合計点数については、パネル調査（平成 21 年 12 月）にデータがなかった。

図表 5 - 5 - 6 月間の公費を含む外来の保険合計点数の状況（データ補正後）

	平均値	中央値	最大値	最小値	データ数
外来保険合計点数（本人）	988 点	832 点	2,434 点	123 点	38 件
MEDIAS（平成 20 年 12 月）					
医療保険適用（70 歳未満）	5,842 円	—	—	—	—
医療保険適用（70 歳以上）	20,639 円	—	—	—	—

※ パネル調査データは、平成 21 年 12 月の「公費を含む外来の保険合計点数」の補正後のデータを集計

※ MEDIAS は、平成 21 年 12 月の医科入院外 1 人当たり医療費のデータ

図表 5 - 5 - 7 月間の公費を含む入院の保険合計点数の状況（データ補正後）

	平均値	中央値	最大値	最小値	データ数
入院保険合計点数（本人）	— 点	— 点	— 点	— 点	0 件
MEDIAS（平成 20 年 12 月）					
医療保険適用（70 歳未満）	4,396 円	—	—	—	—
医療保険適用（70 歳以上）	30,681 円	—	—	—	—

※ パネル調査データは、平成 21 年 12 月の「公費を含む入院の保険合計点数」の補正後のデータを集計

※ MEDIAS は、平成 21 年 12 月の医科入院 1 人当たり医療費のデータ

図表 5 - 5 - 8 月間の公費を含む歯科の保険合計点数の状況（データ補正後）

	平均値	中央値	最大値	最小値	データ数
歯科保険合計点数（本人）	720 点	700 点	1,190 点	290 点	12 件
MEDIAS（平成 20 年 12 月）					
医療保険適用（70 歳未満）	1,450 円	—	—	—	—
医療保険適用（70 歳以上）	2,567 円	—	—	—	—

※ パネル調査データは、平成 21 年 12 月の「公費を含む歯科の保険合計点数」の補正後のデータを集計

※ MEDIAS は、平成 21 年 12 月の歯科 1 人当たり医療費のデータ

図表 5 - 5 - 9 月間の公費を含む柔道整復院の保険合計点数の状況（データ補正後）

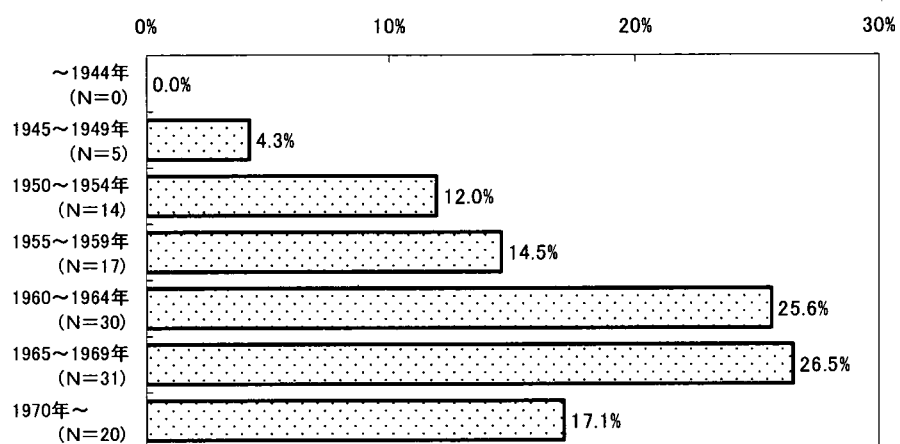
	平均値	中央値	最大値	最小値	データ数
柔道整復院保険合計点数（本人）	— 点	— 点	— 点	— 点	0 件

※ パネル調査データは、平成 21 年 12 月の「公費を含む柔道整復院の保険合計点数」の補正後のデータを集計。

参考) パネル調査データの集計結果の概況

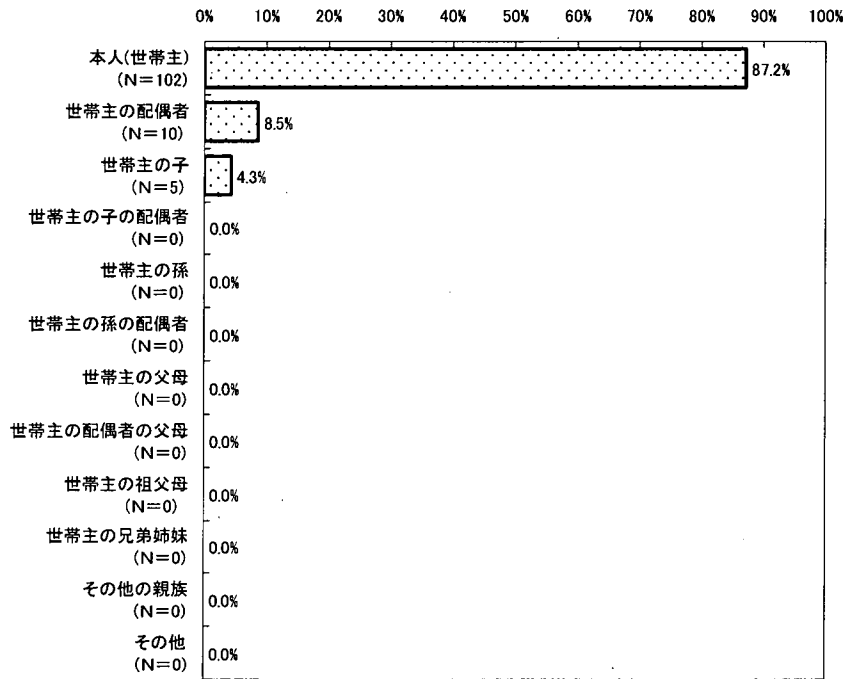
■誕生年

参考 - 1 - 1 誕生年



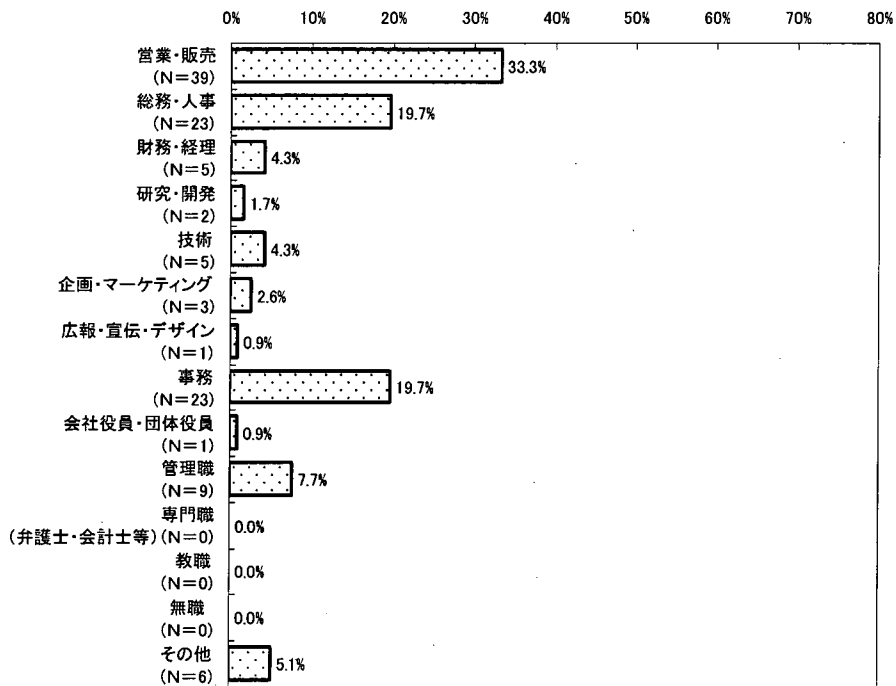
■世帯主との続柄

参考 - 1 - 2 世帯主との続柄



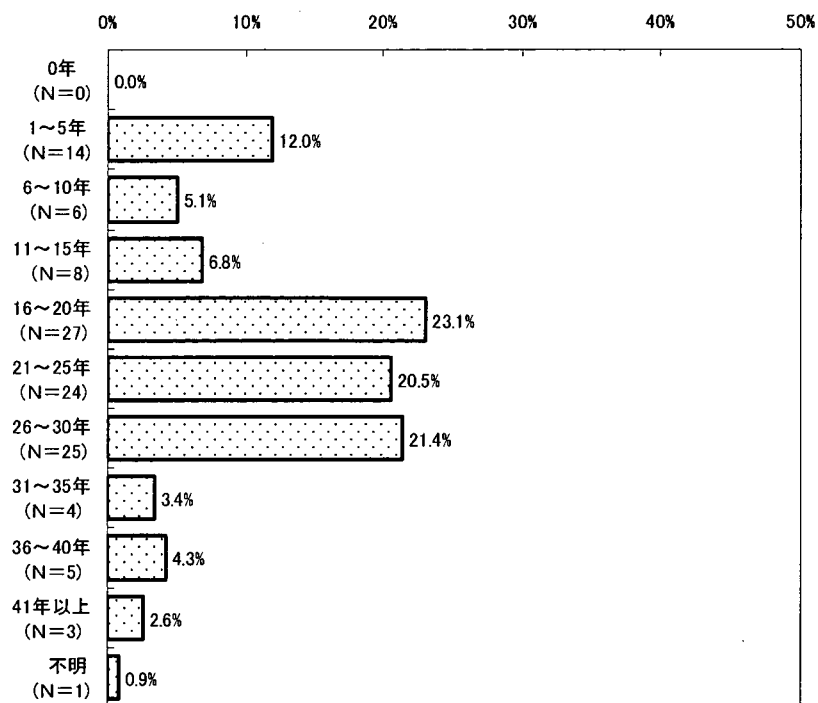
■職業

参考 - 1 - 3 職業



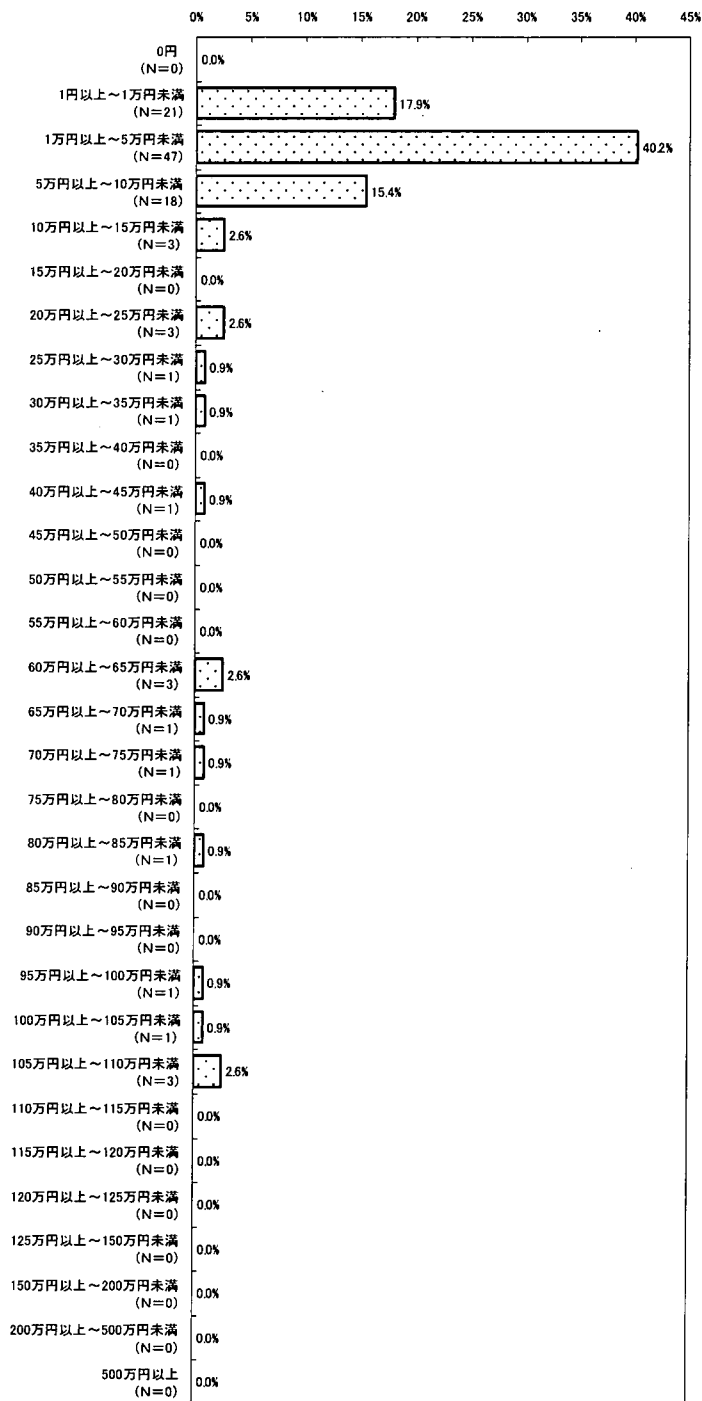
■現在の職業に就労している年数

参考 - 1 - 4 現在の職業に就労している年数



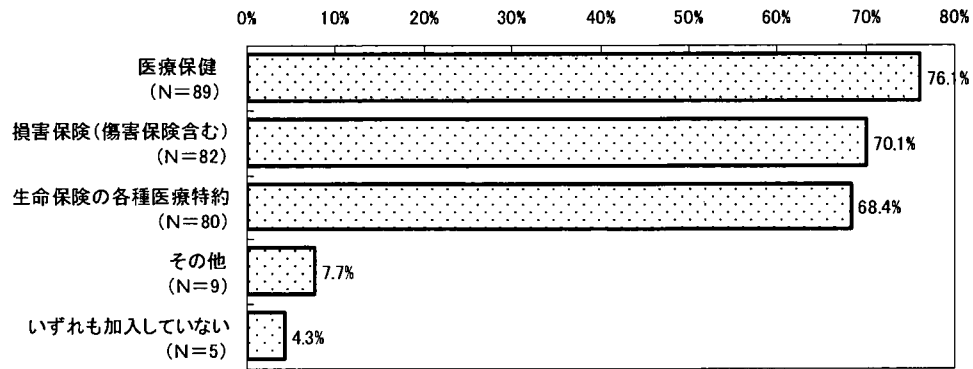
■H21年度の公的な健康保険の月額

参考 - 1 - 5 H21年度の公的な健康保険の月額



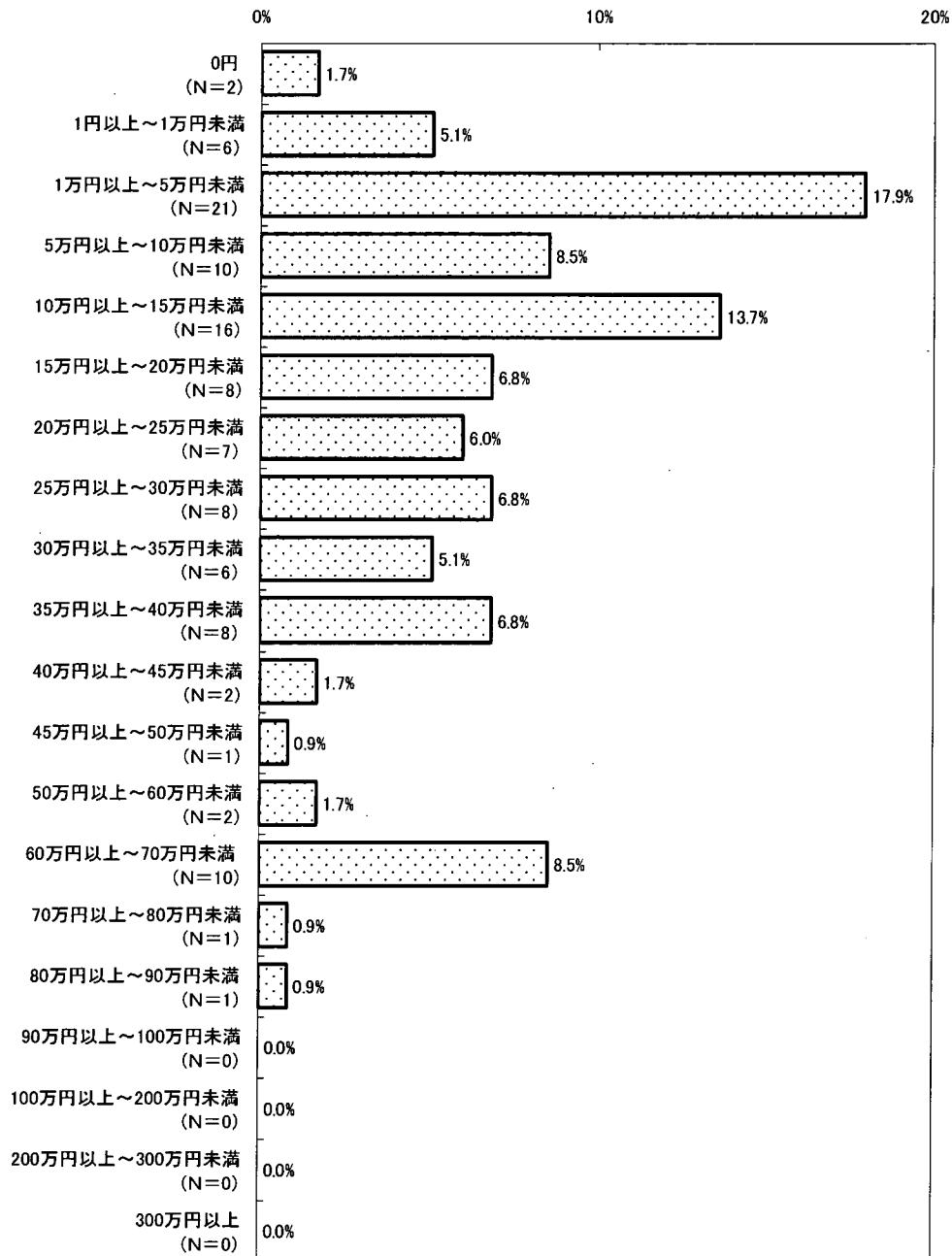
■民間医療保険

参考 - 1 - 6 民間医療保険



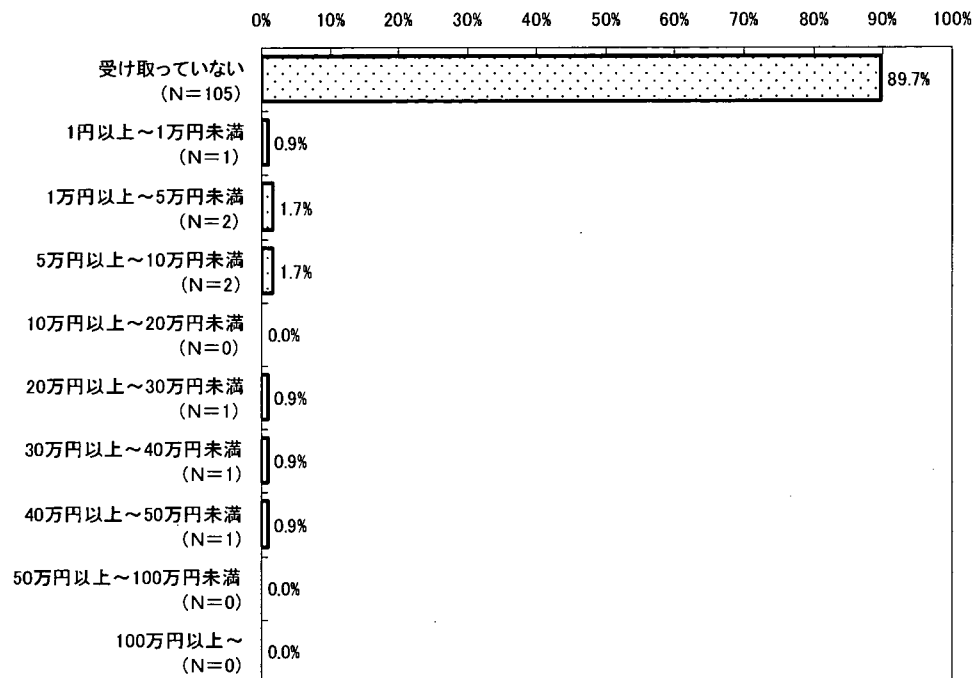
■民間医療保険のH21年度年間保険料の合計

参考 - 1 - 7 民間医療保険のH21年度年間保険料の合計



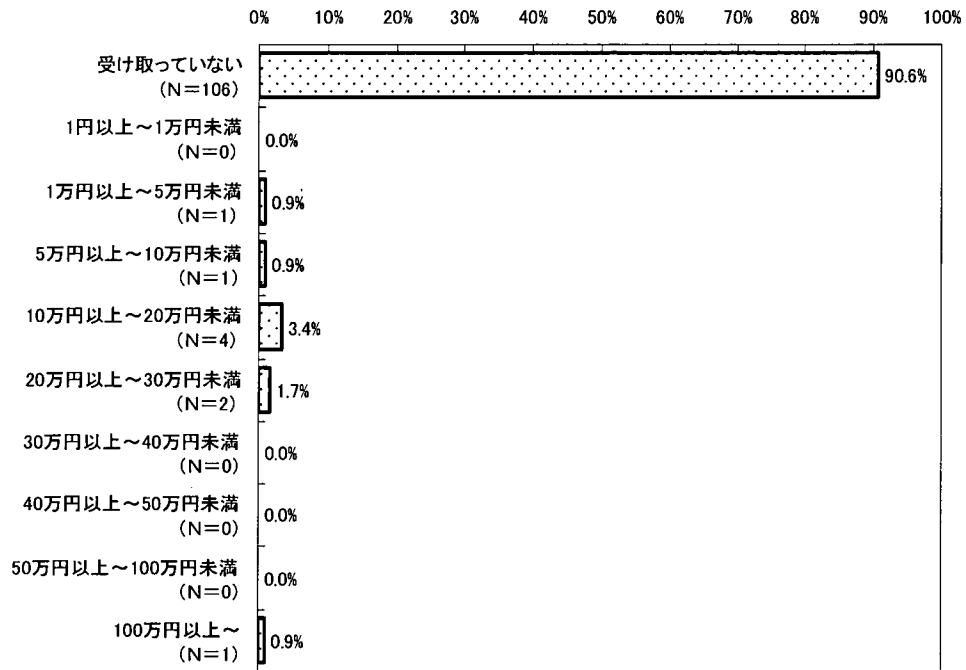
■H21 年度に受け取った補助金・助成金

参考 - 1 - 8 H21 年度に受け取った補助金・助成金



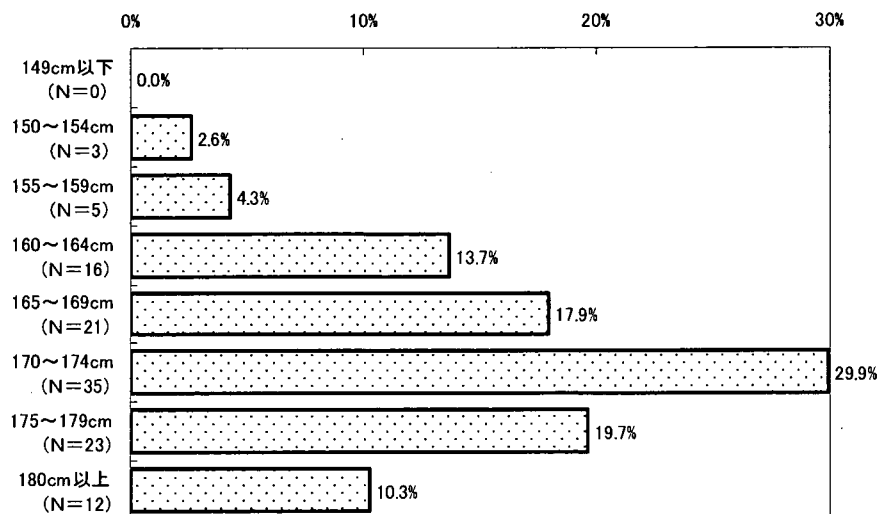
■H21 年度に受け取った医療保険給付額の合計

参考 - 1 - 9 H21 年度に受け取った医療保険給付額の合計



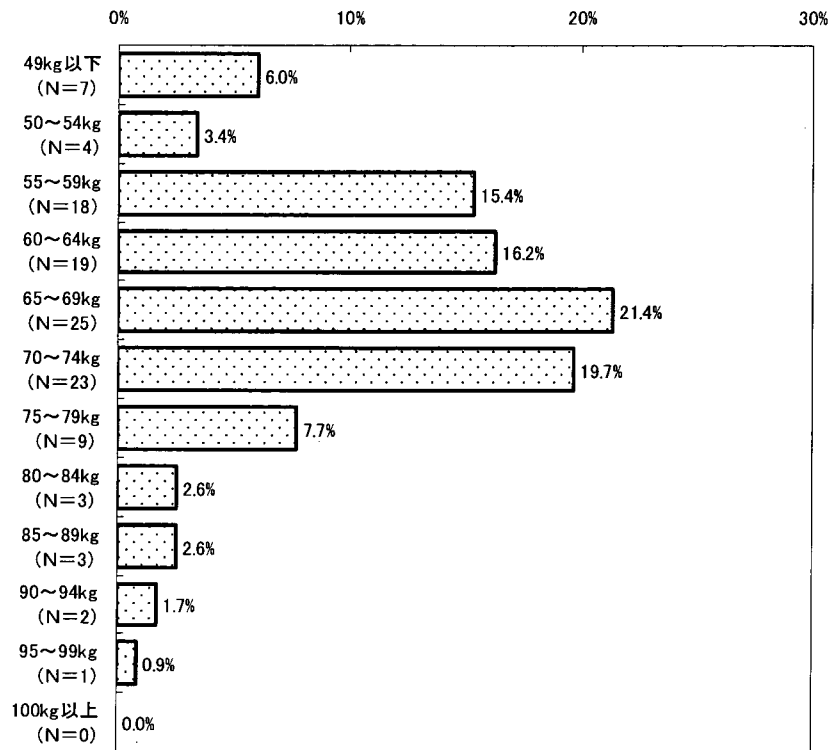
■身長

参考 - 1 - 10 身長



■体重

参考 - 1 - 11 体重



■喫煙習慣

参考 - 1 - 12 喫煙習慣

