

表2 (つづき)

対象人(関節リウマチ)		741	.788	660
在院日数 (日)	平均	140.263	128.941	147.692
	最小値	31.00	31.00	31.00
	最大値	4084	4695	8627
	中央値	68.00	60.00	64.500
	標準偏差	322.876	308.325	463.77
対象人(膝・股関節症)		450	636	647
在院日数 (日)	平均	87.157	74.259	64.069
	最小値	31.00	31.00	31.00
	最大値	2469	870	932
	中央値	70.50	59.00	51.000
	標準偏差	126.425	75.493	54.062
対象人(骨粗鬆症)		5	1	37
在院日数 (日)	平均	109.8	154	72.621
	最小値	33.00	154.00	31.00
	最大値	207	154	184
	中央値	106.00	154.00	51.000
	標準偏差	75.932		47.875
対象人(腰椎・前腕・方・上腕骨折)		985	1325	1606
在院日数 (日)	平均	76.031	83.456	80.34
	最小値	31.00	31.00	31.00
	最大値	1034	3843	4729
	中央値	54.00	52.00	52.000
	標準偏差	83.219	171.899	161.989
対象人(大腿骨・下腿骨折)		250	270	268
在院日数 (日)	平均	64.412	181.24	58.69
	最小値	31.00	31.00	31.00
	最大値	291	21971	294
	中央値	54.00	50.00	49.000
	標準偏差	36.214	1380	31.664

表3 病床規模と在院日数の推移 (65歳以上、31日以上入院症例)

対象者(100床未満病院)		73549	98486	98999
在院日数 (日)	平均	146.189	156.784	158.78
	最小値	31.00	31.00	31.00
	最大値	22761	22854	25294
	中央値	60.00	60.00	59.000
	標準偏差	585.824	644.415	651.398
対象者(100床以上200床未満病院)		8070	3419	4551
在院日数 (日)	平均	183.784	137.897	184.031
	最小値	31.00	31.00	31.00
	最大値	22337	5714	9575
	中央値	69.00	66.00	68.000
	標準偏差	585.549	309.429	495.027
対象者(200床以上400床未満病院)		10510	3595	6623
在院日数 (日)	平均	156.679	108.287	162.712
	最小値	31.00	31.00	31.00
	最大値	22647	7986	16067
	中央値	60.00	57.00	59.000
	標準偏差	637.288	282.067	607.917
対象者(400床以上800床未満病院)		9595	3168	5840
在院日数 (日)	平均	121.227	100.267	160.425
	最小値	31.00	31.00	31.00
	最大値	20425	23653	22347
	中央値	55.00	50.00	54.000
	標準偏差	604.149	693.247	932.808
対象者(800床以上病院)		3001	748	1410
在院日数 (日)	平均	90.13	107.79	152.834
	最小値	31.00	31.00	31.00
	最大値	3990	4171	22280
	中央値	53.00	55.50	50.000
	標準偏差	213.342	304.312	802.144

表4 経営主体と在院日数の推移（65歳以上、31日以上入院症例）

対象人(国立)		3771	1527	1567
在院日数 (日)	平均	106.168	115.566	74.365
	最小値	31.00	31.00	31.00
	最大値	20425	23653	3658
	中央値	57.00	52.00	51.000
	標準偏差	578.522	902.163	125.111
対象人(自治体立)		8093	4010	4285
在院日数 (日)	平均	84.537	83.155	93
	最小値	31.00	31.00	31.00
	最大値	14491	4443	22310
	中央値	54.00	52.00	51.000
	標準偏差	303.787	210.194	623.395
対象人(公益団体)		3396	1738	1882
在院日数 (日)	平均	84.507	109.457	80.867
	最小値	31.00	31.00	31.00
	最大値	11432	22657	3686
	中央値	53.00	54.00	52.000
	標準偏差	257.639	656.964	173.591
対象人(保険者)		1183	612	1190
在院日数 (日)	平均	75.227	75.255	92.662
	最小値	31.00	31.00	31.00
	最大値	2997	1471	16067
	中央値	55.00	54.00	52.000
	標準偏差	125.01	82.718	493.822
対象人(医療法人)		12448	7058	7802
在院日数 (日)	平均	224.971	210.846	190.972
	最小値	31.00	31.00	31.00
	最大値	22433	18067	9575
	中央値	72.00	72.00	70.000
	標準偏差	677.155	699.498	487.828
対象人(個人)		1652	685	568
在院日数 (日)	平均	252.7171	215.912	155.328
	最小値	31.00	31.00	31.00
	最大値	14333	7636	4423
	中央値	73.00	70.00	63.500
	標準偏差	703.955	569	371.579
対象人(その他法人など)		5639	2628	2403
在院日数 (日)	平均	129.292	122.467	127.927
	最小値	31.00	31.00	31.00
	最大値	22647	18772	22347
	中央値	57.00	58.00	54.000
	標準偏差	746.373	580.461	809.732

表5 65歳以上、30日越え症例の在院日数内訳

精神抜き、一般保険のみ	平成11年度		平成14年度		平成17年度	
	101210	割合(%)	92106	割合(%)	95268	割合(%)
合計	47062	0.81897	48684	0.91378	50556	0.91288
31日以上60日未満	19614		19621		19566	
60～90日	16212		15860		16846	
90～180日	5220	0.18103	4530	0.08622	4810	0.08712
180～360日	1983		1754		1723	
360～720日	793		598		640	
720～1080日	439		338		323	
1080～1440日	962		721		804	
1440日以上						
在院日数中央値	57		57		59	

表6 平成17年度二次医療圏ごとの在院日数、疾患、介護サービス

(対象：65歳以上、31日以上)

県	二次医療圏	総人数	平均在院日数	糖尿病	大脳脊・ 下腿骨折	膝・股関節症	脳梗塞	介護老人福祉 施設定員	介護老人 保健施設定	総介護施設	介護療養 病床数	訪問看護 事業所数
北海道	101	158	146.639	0	1	3	8	1490	1206	2696	981	69
	102	56	78.821	0	0	0	8	260	80	340	9	7
	103	102	118.696	2	0	6	5	379	170	549	20	7
	104	1084	248.686	7	8	32	62	8193	7812	16005	8365	299
	105	183	153.234	2	2	3	18	1086	736	1822	790	55
	106	354	165.064	2	0	11	22	907	932	1839	280	26
	107	230	369.882	2	0	4	15	846	422	1268	321	14
	108	72	254.958	0	0	2	4	310	90	400	204	4
	109	199	198.251	3	1	1	15	874	578	1452	761	34
	110	252	184.226	1	0	10	12	730	499	1229	293	28
	111	101	151.326	0	0	2	4	490	175	665	63	19
	112	82	87.853	0	0	3	6	1210	1162	2372	798	82
	113	110	145.272	1	0	6	5	560	220	780	148	12
	114	81	193.419	0	0	3	8	236	100	336	60	6
	115	113	148.132	1	0	2	11	440	100	540	41	16
	116	95	134.221	0	0	2	8	558	190	748	11	14
	117	313	171.654	1	0	8	18	767	619	1386	231	32
	118	138	153.112	0	0	3	12	574	200	774	70	23
	119	432	181.467	5	3	11	49	1370	930	2300	379	53
	120	314	126.987	2	1	8	12	850	574	1424	216	28
	121	102	162.117	0	1	3	5	248	120	368	111	11
平均人数	217.7	170.1912857	1.381	0.81	5.8571	14.62	1065.619	805.476	1871.1	673.9	39.9524	
青森	201	933	156.143	2	5	22	76	1245	1380	2625	242	66
	202	360	159.206	2	1	10	34	845	900	1745	186	52
	203	53	110.981	0	0	0	6	988	1094	2082	274	35
	204	314	314.175	3	0	5	24	739	580	1319	429	43
	205	203	101.285	3	1	1	12	884	790	1674	156	40
	206	77	152.974	0	0	2	9	415	330	745	41	15
	平均人数	323.3	165.794	1.667	1.167	6.6667	26.83	852.6667	845.667	1698.3	221.33	41.8333
岩手	301	436	195.107	4	0	14	56	1364	1598	2962	546	59
	302	303	110.554	0	3	7	35	1070	993	2063	196	35
	303	102	166.901	2	0	2	15	440	290	730	7	12
	304	168	159.273	4	0	2	16	801	666	1467	27	13
	305	105	74.866	1	0	7	9	483	502	985	60	11
	306	103	80.796	4	0	4	8	240	272	512	32	9
	307	129	152.031	2	1	1	8	580	379	959	69	19
	308	35	60.542	1	0	0	2	100	178	278	19	7
	309	127	97.078	4	0	4	15	653	374	1027	8	14
	平均人数	167.6	121.9053333	2.444	0.444	4.5556	18.22	636.7778	583.556	1220.3	107.11	19.8889

県	二次医療圏	総人数	平均在院日数	糖尿病	大腿骨・ 下腿骨折	膝・股関節症	脳梗塞	介護老人福祉 施設定員	介護老人 保健施設定	総介護施設	介護療養 病床数	訪問看護 事業所数
宮城	401	239	107.878	3	0	3	23	621	901	1522	108	29
	402	917	138.636	7	4	17	61	624	854	1478	51	23
	403	455	105.425	0	1	8	37	3872	4320	8192	538	126
	404	271	118.571	0	1	10	21	104	398	502	43	21
	405	144	184.152	1	0	3	17	356	390	746	15	7
	平均人数	405.2	130.9324	2.2	1.2	8.2	31.8	1115.4	1372.6	2488	151	41.2
秋田	501	183	118.409	1	4	3	13	580	530	1110	326	9
	502	89	99.438	1	0	2	10	343	180	523	0	5
	503	197	213.456	4	2	4	17	468	295	763	179	8
	504	487	200.845	4	0	4	43	1434	2071	3505	15	24
	505	173	183.606	1	1	0	17	616	500	1116	0	11
	506	203	114.901	1	1	2	27	872	674	1546	0	16
	507	181	91.575	1	0	2	10	514	450	964	0	10
	508	106	91.575	0	2	1	9	360	285	645	54	6
	平均人数	202.4	139.225625	1.625	1.25	2.25	18.25	648.375	623.125	1271.5	71.75	11.125
山形	601	785	123.666	1	2	34	75	2290	1443	3733	310	30
	602	124	122.185	0	0	2	13	726	310	1036	48	10
	603	326	100.269	0	2	5	33	1230	888	2118	139	15
	604	425	94.207	2	2	22	50	1626	1030	2656	185	22
	平均人数	415	110.08175	0.75	1.5	15.75	42.75	1468	917.75	2385.8	170.5	19.25
福島	701	436	84.139	1	3	13	34	1665	1605	3270	86	25
	702	519	201.732	0	1	9	35	1450	1244	2694	305	22
	703	159	164.899	0	0	3	12	650	400	1050	63	9
	704	415	126.831	0	2	12	29	1190	1240	2430	260	17
	705	46	75.123	0	0	4	4	250	120	370	0	5
	706	262	144.148	1	1	6	15	820	558	1378	47	11
	707	360	738.652	1	0	15	34	1050	1068	2118	217	13
	平均人数	313.9	219.3605714	0.429	1	8.8571	23.29	1010.714	890.714	1901.4	139.71	14.5714
茨城	801	265	207.045	4	0	4	21	1504	1546	3050	296	24
	802	254	206.893	1	1	4	22	603	724	1327	325	9
	803	199	142.839	3	1	6	25	656	564	1220	0	15
	804	118	250.983	2	3	4	9	930	840	1770	185	17
	805	195	108.912	1	1	2	21	785	800	1585	33	12
	806	287	151.811	4	3	8	25	932	940	1872	253	16
	807	295	144.101	1	2	7	32	565	535	1100	160	17
	808	152	120.618	0	2	5	4	640	550	1190	36	11
	809	251	180.051	0	1	9	19	1641	1397	3038	506	19
	平均人数	224	168.1392222	1.778	1.556	5.4444	19.78	917.3333	877.333	1794.7	199.33	15.5556
栃木	901	273	215.743	2	2	11	24	961	996	1957	300	49
	902	268	122.208	1	1	8	23	597	550	1147	148	44
	903	468	166.209	1	2	16	39	1556	1419	2975	479	96
	904	334	104.474	0	1	17	16	1017	1062	2079	47	54
	905	329	197.696	2	2	16	27	847	815	1662	69	49
	平均人数	334.4	161.266	1.2	1.6	13.6	25.8	995.6	968.4	1964	208.6	58.4
群馬	1001	324	96.609	3	0	9	30	987	860	1847	110	44
	1002	419	115.147	6	5	19	50	1190	1120	2310	194	51
	1003	171	122.672	0	1	3	15	390	370	760	32	16
	1004	102	99.583	0	0	5	9	310	315	625	36	19
	1005	112	120.803	1	1	2	13	350	280	630	178	12
	1006	103	365.378	1	0	1	11	270	230	500	104	18
	1007	151	145.066	4	0	4	19	420	335	755	123	21
	1008	199	91.809	5	0	13	16	630	530	1160	221	39
	1009	248	167.431	4	1	21	29	1400	1310	2710	527	41
	1010	347	94.048	1	8	9	35	280	135	415	0	59
平均人数	217.6	146.8818889	2.5	1.6	8.6	22.7	622.7	548.5	1171.2	152.5	32	

県	二次医療圏	総人数	平均在院日数	糖尿病	大脳脊・ 下腿骨折	膝・股関節症	脳梗塞	介護老人福祉 施設定員	介護老人 保健施設定	総介護施設	介護療養 病床数	訪問看護 事業所数
埼玉	1101	532	135.06	5	1	27	47	1637	1490	3127	558	131
	1102	992	148.042	7	0	32	100	5187	5434	10621	1242	306
	1103	667	164.1	9	2	31	54	2734	2190	4924	1301	166
	1104	224	171.031	2	2	9	27	852	644	1496	475	41
	1105	199	175.201	2	2	13	25	689	384	1073	337	41
	1106	139	179.345	1	0	5	13	600	300	900	141	24
	1107	91	140.098	0	0	6	10	645	354	999	85	18
	1108	281	111.145	4	0	6	24	1011	696	1707	74	45
	1109	353	154.351	5	3	13	31	1687	1358	3045	229	73
	平均人数	3478	146.8818889	35	10	142	331	15042	12850	27892	4442	845
千葉	1201	512	107.496	2	1	16	37	3820	3348	7168	780	119
	1202	781	197.071	8	1	24	56	2543	2441	4984	594	179
	1203	568	133.161	7	4	14	56	2504	1695	4199	537	154
	1204	515	139.031	2	3	20	51	1806	1626	3432	570	106
	1205	335	116.859	3	1	6	46	1382	1180	2562	280	67
	1206	367	202.564	7	6	11	39	1500	1292	2792	305	81
	1207	190	192.852	1	0	8	21	779	406	1185	437	43
	1208	259	121.911	5	3	12	25	775	930	1705	279	73
	平均人数	440.9	151.368125	1.381	2.375	13.875	41.38	1888.625	1614.75	3503.4	472.75	102.75
東京	1301	499	125.214	4	5	25	28	1459	539	1998	152	115
	1302	709	98.878	11	2	33	43	1732	350	2082	466	147
	1303	822	159.938	5	0	31	68	1910	623	2533	399	198
	1304	828	115.837	5	3	38	67	1744	408	2152	142	207
	1305	1127	150.437	6	5	44	93	3417	1218	4635	1269	294
	1306	655	143.89	9	2	23	39	2417	1858	4275	472	190
	1307	770	93.796	16	5	40	68	2338	1655	3993	190	169
	1308	261	154.34	0	0	17	20	6453	763	7216	502	44
	1309	717	151.179	2	5	23	55	4360	2080	6440	1663	154
	1310	361	149.385	2	1	14	28	1898	1035	2933	239	73
	1311	911	166.956	13	1	28	66	1468	1021	2489	608	138
	1312	516	148.831	5	2	14	37	2810	869	3679	614	90
	1313	29	64.44	0	1	1	1	264	0	264	0	12
	平均人数	631.2	132.5477692	6	2.462	25.462	47.15	2482.308	955.308	3437.6	516.62	140.846
神奈川	1401	660	155.983	5	3	23	50	2363	2603	4966	854	185
	1402	683	172.263	4	2	19	52	3428	2867	6295	435	150
	1403	818	104.913	10	1	30	71	1797	1708	3505	42	170
	1404	517	112.754	3	4	11	46	1484	1291	2775	705	113
	1405	222	132.639	4	4	11	22	702	72	774	109	57
	1406	683	110.461	4	6	29	56	2368	1487	3855	260	133
	1407	429	149.993	2	2	15	38	1302	1012	2314	545	112
	1408	445	170.537	2	6	17	43	1158	829	1987	707	79
	1409	450	153.893	7	1	15	38	1470	1075	2545	128	89
	1410	490	142.391	4	1	15	50	1193	1091	2284	1350	76
	1411	328	123.277	2	4	14	36	1061	717	1778	539	51
	平均人数	520.5	139.0094545	4.273	3.091	18.091	45.64	1666	1341.09	3007.1	515.82	110.455
新潟	1501	201	162.567	2	0	7	22	1090	728	1818	227	33
	1502	202	109.405	0	0	3	14	825	714	1539	259	27
	1503	92	94.097	1	0	3	9	330	150	480	0	9
	1504	725	157.43	1	3	28	69	3024	3433	6457	1180	85
	1505	327	119.241	3	2	12	39	1092	981	2073	416	41
	1506	173	146.768	0	1	6	23	882	667	1549	386	34
	1507	66	104.015	1	0	2	4	250	93	343	55	8
	1508	93	80.688	0	0	0	6	230	222	452	16	6
	1509	86	234.453	0	0	1	7	362	300	662	61	13
	1510	118	156.372	0	0	3	12	430	330	760	57	12
	1511	313	101.568	0	2	12	27	1090	747	1837	91	36
	1512	92	106.815	0	0	2	9	292	180	472	107	8
	1513	106	101.858	0	0	2	11	365	320	685	39	14
	平均人数	199.5	128.8674615	0.615	0.615	6.2308	19.38	789.3846	681.923	1471.3	222.62	25.0769

県	二次医療圏	総人数	平均在院日数	糖尿病	大腸骨・ 下腿骨折	膝・股関節症	脳梗塞	介護老人福祉 施設定員	介護老人 保健施設定	総介護施設	介護療養 病床数	訪問看護 事業所数
富山	1601	249	245.582	1	3	7	34	640	386	1026	392	12
	1602	593	181.215	13	2	18	76	1925	1941	3866	1475	60
	1603	456	187.331	6	1	20	37	1422	972	2394	490	32
	1604	234	167.952	5	2	8	26	735	626	1361	433	17
	平均人数	383	195.52	6.25	2	13.25	43.25	1180.5	981.25	2161.8	697.5	30.25
石川	1701	391	256.882	1	0	10	27	960	953	1913	259	22
	1702	663	290.891	5	1	21	41	2486	1767	4253	1134	73
	1703	215	195.991	1	0	4	20	765	500	1265	283	17
	1704	185	168.367	0	2	1	17	805	351	1156	248	17
	平均人数	363.5	228.03275	1.75	0.75	9	26.25	1254	892.75	2146.8	481	32.25
福井	1801	433	146.893	4	2	18	26	1748	1165	2913	546	46
	1802	84	112.88	2	0	0	6	360	332	692	88	6
	1803	243	130.053	6	2	7	19	935	762	1697	350	32
	1804	202	140.886	1	1	6	8	597	530	1127	129	14
	平均人数	240.5	132.678	3.25	1.25	7.75	14.75	910	697.25	1607.3	278.25	24.5
山梨	1901	438	106.536	2	0	20	52	1327	1043	2370	153	59
	1902	194	198.298	0	1	8	16	650	510	1160	8	25
	1903	124	75.169	5	5	6	11	494	577	1071	0	20
	1904	190	170.121	1	1	9	26	652	570	1222	94	37
	平均人数	236.5	137.531	2	1.75	10.75	26.25	780.75	675	1455.8	63.75	35.25
長野	2001	269	118.327	3	3	7	22	810	895	1705	11	44
	2002	276	111.829	2	3	11	25	790	540	1330	8	36
	2003	238	103.768	0	2	3	24	654	701	1355	6	27
	2004	218	77.655	1	1	9	29	775	539	1314	10	22
	2005	283	86.971	0	4	15	22	876	620	1496	16	36
	2006	55	147.036	0	0	0	6	256	50	306	9	10
	2007	398	115.974	3	5	6	36	1319	1194	2513	7	55
	2008	98	68.397	1	0	3	7	276	290	566	7	14
	2009	485	146.752	1	2	10	50	1898	1712	3610	9	72
	2010	191	109.549	1	1	5	19	695	340	1035	11	17
平均人数	251.1	108.6258	1.2	2.1	6.9	24	834.9	688.1	1523	9.4	33.3	
岐阜	2101	708	164.227	9	4	17	55	2136	1927	4063	691	102
	2102	371	123.299	2	3	8	34	1450	1065	2515	173	47
	2103	347	99.648	2	0	7	28	1121	1043	2164	126	46
	2104	324	114.169	3	1	11	16	1180	1016	2196	117	46
	2105	221	180.334	4	2	2	15	785	598	1383	256	24
	平均人数	394.2	136.3354	4	2	9	29.6	1334.4	1129.8	2464.2	272.6	53
静岡	2201	110	230.972	2	0	6	9	465	180	645	60	23
	2202	165	83.472	0	2	13	22	378	182	560	57	19
	2203	472	115.421	2	1	19	55	1803	1515	3318	867	80
	2204	284	195.774	1	1	19	23	1170	721	1891	396	51
	2205	586	169.909	4	5	29	43	4240	3014	7254	876	104
	2206	368	101.478	2	0	18	34	1254	1341	2595	453	64
	2207	363	116.316	3	2	20	37	1560	860	2420	446	46
	2208	696	168.035	2	1	22	54	2595	2076	4671	1480	77
平均人数	380.5	147.672125	2	1.5	18.25	34.63	1683.125	1236.13	2919.3	579.38	58	
愛知	2301	1566	164.541	6	9	39	97	9630	9802	19432	2714	301
	2302	219	138.497	0	1	10	15	830	740	1570	264	32
	2303	54	87.444	1	0	2	5	260	290	550	195	10
	2304	323	110.226	0	1	15	10	880	990	1870	357	52
	2305	387	171.604	1	0	19	42	1030	885	1915	156	46
	2306	492	136.971	4	1	24	41	1400	1337	2737	309	85
	2307	499	107.749	1	2	19	40	1200	1432	2632	205	57
	2308	289	82.764	0	0	19	18	880	690	1570	175	36
	2309	659	119.081	2	3	30	54	1780	1822	3602	565	103
	2310	59	152.711	0	0	1	15	240	210	450	184	12
	2311	495	197.129	3	2	26	40	1439	1181	2620	1194	64
平均人数	458.4	133.5197273	1.636	1.727	18.545	34.27	1779	1761.73	3540.7	574.36	72.5455	



県	二次医療圏	総人数	平均在院日数	糖尿病	大腸骨・ 下腿骨折	膝・股関節症	脳梗塞	介護老人福祉 施設定員	介護老人 保健施設定員	総介護施設	介護療養 病床数	訪問看護 事業所数
三重	2401	559	172.119	9	1	21	48	1965	2021	3986	699	126
	2402	358	173.594	6	0	8	31	1610	1523	3133	401	94
	2403	537	119.709	4	4	22	48	1778	1599	3377	342	111
	2404	54	113.444	0	0	1	10	410	200	610	105	21
	平均人数	377	144.7165	4.75	1.25	13	34.25	1440.75	1335.75	2776.5	386.75	88
滋賀	2501	279	123.021	0	2	12	13	780	520	1300	131	56
	2502	214	133.35	5	3	4	17	685	450	1135	167	39
	2503	167	99.485	1	0	7	18	384	221	605	225	16
	2504	225	181.315	2	4	7	21	700	250	950	312	28
	2505	183	110.978	1	0	10	12	572	300	872	60	26
	2506	183	101.879	0	1	8	23	420	364	784	137	31
	2507	67	207.179	0	0	2	1	300	60	360	100	10
	平均人数	188.3	136.7438571	1.286	1.429	6.3333	15	548.7143	309.286	858	161.71	29.4286
京都	2601	195	127.282	1	0	3	11	718	200	918	158	15
	2602	348	118.393	3	1	13	29	1030	512	1542	115	34
	2603	186	213.532	1	3	8	9	774	450	1224	226	24
	2604	1342	183.411	11	4	41	113	8323	6986	15309	6483	322
	2605	423	133.361	3	1	9	31	1030	551	1581	286	42
	2606	17	90.823	0	0	1	3	90	0	90	0	4
	平均人数	418.5	144.467	3.167	1.5	12.5	32.67	1994.167	1449.83	3444	1211.3	73.5
	大阪	2701	746	140.471	2	1	26	45	2533	1260	3793	317
2702		539	128.721	5	3	26	31	1887	1346	3233	282	125
2703		673	158.072	8	2	18	44	2771	2279	5050	907	233
2704		626	110.544	3	5	25	39	2365	1268	3633	506	220
2705		649	130.178	6	4	14	40	2032	1078	3110	807	137
2706		883	185.423	9	7	21	65	1990	1490	3480	2266	212
2707		668	191.453	7	5	19	35	2268	1691	3959	1676	231
2708		1843	161.835	19	6	54	115	15486	10318	25804	3846	824
平均人数		828.4	150.837125	7.375	4.125	25.375	51.75	3916.5	2591.25	6507.8	1325.9	272.875
兵庫	2801	1120	127.758	14	5	38	69	8450	7540	15990	2364	341
	2802	666	156.051	10	3	27	38	1976	1918	3894	568	245
	2803	450	165.628	4	7	29	25	1780	1487	3267	943	110
	2804	529	188.769	4	2	17	38	1639	1535	3174	697	100
	2805	375	186.637	6	3	6	24	1494	582	2076	566	41
	2806	438	128.028	6	3	15	31	1727	1014	2741	652	76
	2807	302	108.195	7	2	14	11	1737	836	2573	227	50
	2808	275	113.992	1	1	15	26	1284	430	1714	70	25
	2809	153	229.052	0	0	11	14	654	376	1030	240	11
	2810	220	280.472	3	1	9	18	796	555	1351	142	33
	平均人数	452.8	168.4582	5.5	2.7	18.1	29.4	2153.7	1627.3	3781	646.9	103.2
奈良	2901	365	132.216	3	2	15	23	933	598	1531	226	79
	2902	258	158.782	2	3	12	13	914	450	1364	150	58
	2903	305	118.642	5	1	13	19	765	728	1493	431	72
	2904	306	116.875	10	3	14	18	1494	648	2142	190	99
	2905	128	215.14	3	3	7	8	491	360	851	94	31
	平均人数	272.4	148.331	4.6	2.4	12.2	16.2	919.4	556.8	1476.2	218.2	67.8
和歌山	3001	452	151.745	9	3	18	34	1511	1264	2775	360	156
	3002	73	100.232	0	0	1	6	420	284	704	107	31
	3003	110	132.072	3	1	5	5	400	336	736	23	28
	3004	108	116.972	0	4	4	15	382	268	650	32	19
	3005	104	202.057	3	0	5	10	527	284	811	20	20
	3006	215	97.944	4	2	11	12	873	626	1499	342	43
	3007	39	60	0	0	1	3	200	118	318	0	12
	平均人数	157.3	123.0031429	2.714	1.429	6.4286	12.14	616.1429	454.286	1070.4	126.29	44.1429
鳥取	3101	356	141.028	2	3	13	30	1144	851	1995	363	44
	3102	239	118.33	1	1	5	24	554	659	1213	68	20
	3103	370	171.832	3	2	7	31	1153	1159	2312	156	44
	平均人数	321.7	143.73	2	2	8.3333	28.33	950.3333	889.667	1840	195.67	36

県	二次医療圏	総人数	平均在院日数	糖尿病	大腸骨・ 下腿骨折	膝・股関節症	脳梗塞	介護老人福祉 施設定員	介護老人 保健施設定	総介護施設	介護療養 病床数	訪問看護 事業所数
島根	3201	389	186.3	0	0	7	26	1255	661	1916	306	47
	3202	92	176.065	0	0	2	5	410	110	520	100	13
	3203	225	136.955	0	0	4	18	720	500	1220	170	32
	3204	113	112.115	0	0	5	4	620	230	850	169	17
	3205	146	145.328	0	0	5	8	460	320	780	175	20
	3206	135	160.866	0	0	3	13	440	149	589	208	15
	3207	45	56.6	0	0	0	2	270	70	340	16	10
	平均人数	163.6	139.1755714	0	0	3.7143	10.86	596.4286	291.429	887.86	163.43	22
岡山	3301	849	171.065	3	2	22	34	3315	2398	5713	695	166
	3302	590	153.811	7	0	17	31	2372	2090	4462	930	120
	3303	138	118.927	2	2	6	9	430	320	750	85	18
	3304	109	181.321	0	0	3	10	400	130	530	80	7
	3305	312	215.695	3	1	6	15	1096	654	1750	226	49
	平均人数	399.6	168.1638	3	1	10.8	19.8	1522.6	1118.4	2641	403.2	72
広島	3401	887	168.454	8	1	27	48	6366	5509	11875	3992	242
	3402	141	153.014	1	1	8	10	334	356	690	257	21
	3403	466	161.16	6	3	24	49	1160	888	2048	557	60
	3404	251	147.533	4	3	15	18	895	731	1626	411	41
	3405	432	190.262	6	6	16	28	953	1116	2069	432	59
	3406	454	113.268	1	5	15	17	1576	1250	2826	670	112
	3407	204	229.279	3	0	13	14	753	410	1163	204	24
	平均人数	405	166.1385714	4.143	2.714	16.857	26.29	1719.571	1465.71	3185.3	931.86	79.8571
山口	3501	202	253.623	0	1	10	13	678	460	1138	222	31
	3502	175	231.931	1	0	7	12	583	350	933	444	19
	3503	332	199.018	2	3	9	26	790	672	1462	525	48
	3504	440	227.163	2	2	15	26	1238	1040	2278	710	59
	3505	365	211.528	2	1	15	11	967	750	1717	838	44
	3506	465	158.778	7	3	15	25	1020	706	1726	1142	62
	3507	104	140.086	0	0	1	8	280	180	460	50	4
	3508	82	199.219	1	0	0	8	430	170	600	192	6
	平均人数	270.6	202.66825	1.875	1.25	9	16.13	748.25	541	1289.3	515.38	34.125
徳島	3601	464	255.645	5	3	17	29	1295	2054	3349	1464	114
	3602	123	140.536	3	0	5	5	460	474	934	178	25
	3603	193	91.725	4	0	4	12	691	614	1305	288	52
	3604	52	115.057	2	0	2	4	235	192	427	0	10
	3605	92	235.152	0	1	2	7	275	342	617	129	15
	3606	73	263.082	0	0	3	9	380	349	729	49	13
平均人数	166.2	183.5328333	2.333	0.667	5.5	11	556	670.833	1226.8	351.33	38.1667	
香川	3701	142	194.697	2	1	0	8	465	450	915	58	25
	3702	67	102.701	2	0	2	2	250	140	390	60	5
	3703	436	211.942	8	1	16	26	1447	1059	2506	419	87
	3704	396	166.227	3	2	20	24	1406	1122	2528	472	60
	3705	217	147.087	2	7	7	19	585	567	1152	345	21
	平均人数	251.6	164.5308	3.4	2.2	9	15.8	830.6	667.6	1498.2	270.8	39.6
愛媛	3801	102	198.372	0	0	4	8	340	317	657	144	14
	3802	402	185.756	4	2	16	24	850	740	1590	354	32
	3803	258	274.29	5	0	11	22	680	767	1447	432	39
	3804	644	159.453	6	6	33	39	1840	1788	3628	1313	126
	3805	326	205.312	3	1	13	23	845	844	1689	256	33
	3806	223	279.242	2	2	7	9	730	515	1245	218	41
平均人数	325.8	217.0708333	3.333	1.833	14	20.83	880.8333	828.5	1709.3	452.83	47.5	
高知	3901	125	159.928	3	0	7	12	410	220	630	75	13
	3902	646	187.91	5	3	22	39	1998	1356	3354	2411	104
	3903	97	196.608	0	0	1	6	350	140	490	110	11
	3904	197	191.304	4	0	6	15	610	314	924	425	23
	平均人数	266.3	183.9375	3	0.75	9	18	842	507.5	1349.5	755.25	37.75

県	二次医療圏	総人数	平均在院日数	糖尿病	大腸骨・ 下腿骨折	膝・股関節症	脳梗塞	介護老人福祉 施設定員	介護老人 保健施設定	総介護施設	介護療養 病床数	訪問看護 事業所数
福岡	4001	1069	152.748	11	5	30	59	6068	4806	10874	3037	192
	4002	365	137.227	10	1	12	32	910	615	1525	830	47
	4003	202	190.905	2	1	1	7	304	350	654	367	19
	4004	261	158.432	2	1	8	14	480	560	1040	510	29
	4005	173	140.63	1	0	9	19	550	470	1020	114	15
	4006	456	171.616	0	0	15	26	930	1100	2030	790	76
	4007	139	186.733	1	0	8	8	225	440	665	6	15
	4008	500	229.226	6	4	15	42	1116	1156	2272	709	81
	4009	267	141.213	8	1	3	12	980	770	1750	280	95
	4010	219	176.1	7	2	4	13	430	550	980	253	43
	4011	241	240.062	4	2	8	10	1122	740	1862	82	111
	4012	1057	137.579	13	1	38	65	6006	6190	12196	3512	312
	4013	220	178.759	3	1	10	14	778	710	1488	343	46
	平均人数	397.6	172.4023077	5.231	1.462	12.385	24.69	1530.692	1419.77	2950.5	833.31	83.1538
佐賀	4101	400	196.635	0	0	10	23	1191	1253	2444	390	58
	4102	121	145.214	0	1	5	12	445	270	715	52	18
	4103	140	158.85	1	1	4	6	628	440	1068	157	24
	4104	225	237.16	0	4	6	19	615	540	1155	592	24
	4105	184	111.684	0	0	7	16	442	400	842	244	16
	平均人数	214	169.9086	0.2	1.2	6.4	15.2	664.2	580.6	1244.8	287	28
長崎	4201	879	191.425	3	3	29	72	1850	1573	3423	920	107
	4202	319	255.648	7	3	13	30	894	695	1589	420	42
	4203	360	143.283	0	2	11	28	808	680	1488	437	41
	4204	301	189.528	2	3	8	15	763	571	1334	360	33
	4205	197	152.893	1	3	6	10	540	385	925	190	24
	4206	108	78.518	0	1	3	1	346	200	546	45	16
	4207	47	77.255	0	0	0	4	275	160	435	4	7
	4208	52	127.769	0	0	2	1	100	160	260	37	8
	4209	63	89.809	1	0	3	1	230	160	390	0	4
	平均人数	258.4	145.1253333	1.556	1.667	8.3333	18	645.1111	509.333	1154.4	268.11	31.3333
熊本	4301	664	225.406	1	2	30	36	1342	1630	2972	1975	120
	4302	215	175.958	0	0	15	14	660	520	1180	468	31
	4303	292	170.034	0	2	9	28	729	670	1399	475	43
	4304	137	146.583	1	0	3	7	409	354	763	171	14
	4305	246	471.089	2	2	3	20	568	456	1024	301	18
	4306	123	118.162	0	0	3	8	380	305	685	110	17
	4307	128	184.468	0	1	5	4	470	344	814	219	15
	4308	235	152.787	0	3	3	19	660	515	1175	302	53
	4309	116	254.137	1	0	3	14	293	250	543	154	13
	4310	140	175.064	0	2	2	6	547	400	947	303	24
	4311	253	167.928	1	2	11	15	848	590	1438	296	25
平均人数	231.7	203.7832727	0.545	1.273	7.9091	15.55	627.8182	548.545	1176.4	434	33.9091	
大分	4401	371	104.819	3	2	13	23	1018	832	1850	520	64
	4402	614	163.467	3	3	24	40	1658	1448	3106	550	98
	4403	181	268.651	2	2	12	12	344	290	634	18	24
	4404	143	111.895	0	0	10	9	429	401	830	102	29
	4405	178	115.887	1	0	9	9	440	395	835	169	32
	4406	251	121.741	1	0	0	19	699	709	1408	340	50
	平均人数	289.7	147.7433333	1.667	1.167	11.333	18.67	764.6667	679.167	1443.8	283.17	49.5

県	二次医療圏	総人数	平均在院日数	糖尿病	大腿骨・ 下腿骨折	膝・股関節症	脳梗塞	介護老人福祉 施設定員	介護老人 保健施設定	総介護施設	介護療養 病床数	訪問看護 事業所数
宮崎	4501	285	129.964	5	3	13	7	1238	1052	2290	887	73
	4502	170	228.594	0	0	9	15	665	424	1089	444	26
	4503	194	148.757	1	2	6	13	605	370	975	182	32
	4504	217	142.894	3	1	6	10	600	523	1123	336	16
	4505	85	247.2	0	0	4	2	260	80	340	133	13
	4506	166	219.391	1	1	7	7	480	271	751	235	17
	4507	157	178.05	2	1	3	16	615	270	885	130	24
	平均人数	182	184.9785714	1.714	1.143	6.8571	10	637.5714	427.143	1064.7	335.29	28.7143
鹿児島	4601	446	217.062	5	2	16	14	1722	1291	3013	913	88
	4602	126	276.865	2	0	11	7	288	229	517	182	13
	4603	230	185.013	2	1	11	21	630	412	1042	152	16
	4604	164	216.902	0	0	10	18	488	429	917	98	14
	4605	203	120.246	1	0	5	13	850	496	1346	178	30
	4606	156	165.467	1	2	10	11	460	321	781	162	16
	4607	86	152.837	1	0	6	5	210	117	327	45	6
	4608	293	156.692	2	0	13	18	810	676	1486	397	30
	4609	148	165.304	2	1	2	7	561	415	976	168	19
	4610	273	266.879	3	6	15	15	905	560	1465	158	29
	4611	93	95.591	0	0	6	5	330	99	429	2	16
	4612	195	152.876	2	1	12	9	944	498	1442	172	44
	平均人数	201.1	180.9778333	1.75	1.083	9.75	11.92	683.1667	461.917	1145.1	218.92	26.75
沖縄	4701	136	164.102	1	2	4	8	500	350	850	182	19
	4702	403	182.392	1	2	24	23	1545	1100	2645	357	64
	4703	561	200.816	1	5	37	37	1630	1942	3572	511	86
	4704	58	1625.41	0	0	5	4	210	180	390	105	17
	4705	73	145.41	0	4	10	5	180	160	340	0	8
	平均人数	246.2	463.626	0.6	2.6	16	15.4	813	746.4	1559.4	231	38.8

表7 平成14年、17年の2次医療圏における在院日数変化と介護資源量変化の関係

delta\_los (=2002 ALOS- 2005 ALOS)

	Coef.	Std. Err.	t	P> t	[95% Conf.	Interval]
△ 介護福祉施設定員数	0.001648	0.00063	2.62	0.009	0.000413	0.002884
△ 介護保健施設定員数	0.011523	0.000617	18.68	0.000	0.010314	0.012731
△ 療養病床数	-0.00957	0.000805	-11.89	0.000	-0.01115	-0.00799
定数項	-12.0038	0.241179	-49.77	0.000	-12.4765	-11.5311

R-squared = 0.0151

Adj R-squared = 0.0151

Prob > F = 0.0000

Number of obs = 112845

厚生労働科学研究費補助金政策科学総合研究事業（政策科学推進研究事業）  
「医療・介護制度における適切な提供体制の構築と費用適正化に関する実証的研究」  
分担研究報告書

『小規模多機能型居宅介護の普及停滞と地域的偏在に関する実証的研究

—長崎市を事例地域に—』

研究分担者 お茶の水女子大学 宮澤 仁

本研究では、導入から3年強の時間が経過したにもかかわらず多くの市町村において整備が計画通りに進んでいない小規模多機能型居宅介護の実情を踏まえ、長崎市を事例地域に当該サービス事業の課題と普及停滞状況を明らかにするとともに、地域的偏在の要因分析に取り組んだ。その結果、以下の諸点が明らかとなった。

長崎市ではこの分野への事業者の参入が低調であり、休廃止する事業者も多くみられた。事例事業所の調査からも、採算ラインを上回る登録者を集めるまで1年以上の時間を要すること、その間の事業継続には人件費の効率化や他部門からの赤字補填が必要とされるなど、事業の安定化は決して容易ではないという実情が明らかとなった。その点、少ないながらも小規模多機能型居宅介護の事業を継続可能としている事業者をみると、複数事業所・サービス部門を有する中規模以上の事業者に限られており、特に事業規模の大きな医療機関の存在が目立っていた。

これらのことから、小規模多機能型居宅介護への事業者参入ならびに事業の持続・安定化には、利益を期待できない開始期の事業を支えることができる事業規模、ならびに人件費の効率化と登録者の確保に寄与する事業の多角化が要件になると考えられる。特に登録者の確保においては居宅生活に移行する退院患者の紹介という点で医療機関との関係が重要とみられる。ただし、長崎市では医療機関による介護事業への参入が盛んであり、有力な医療機関と競合する日常生活圏域において事業者の参入が特に低調であった。休廃止する事業所もそうした日常生活圏域に集中しており、有力医療機関との競合が中小規模事業者の参入を地域的に制限している可能性もある。

小規模多機能型居宅介護には日常生活圏域スケールでの基盤整備が必要とされたため、市町村の権限が強化された。しかし、財政問題や民営化によりサービス供給における市町村の自律性は低下する傾向にある。小規模多機能型居宅介護を含む地域密着型サービスの適正な普及には、市場型の供給システムが一般化するなかで、市町村が地域の実情にあわせた供給システムのアレンジを可能とするだけの自律性を発揮できるかが問われる。

A. 研究目的

本研究が対象とする小規模多機能型居宅介

護は、2006年の介護保険改正により地域密着型サービスの一つとして新設された。このサービスは、利用登録者に対して通所を中心に訪問と宿泊を組み合わせて包括的な介護を提供するものであり、今後の地域ケア推進において中核に位置づけられている。

小規模多機能型居宅介護の事業所数は、導入から3年が経過した2009年4月末に全国で2千箇所を超えたが、期待の大きさとはいくらも一致していない。その主な理由として、①新しいサービスのために認知度が低いことや他事業者所属のケアマネジャーから紹介を得にくいなどにより登録者の確保が難しいこと、ゆえに②サービスをはじめて利用する軽度者が登録の主体となり、その介護報酬は低く設定されているため事業を持続するための採算性が十分に確保できないこと、が指摘されている（高橋2008、東京都福祉保健局高齢社会対策部2008）。実際、2008年の介護事業経営実態調査によると、この分野の収支差率は-8%であり、事業所の半数以上が赤字経営であった。

このように小規模多機能型居宅介護の普及は必ずしも順調ではないため、市町村間でサービス供給量に差が生じている。2009年の介護報酬改正では普及促進を目的とした様々な加算制度が導入された。しかし、現在でも未供給の市町村が半数を占め、既供給地域でも供給量が伸びていない市町村が多い。また、市町村の内部においても日常生活圏域スケ-

ルでサービスが偏在している可能性が高く、身近な地域でサービスを受けない人々の発生が危惧される。

本研究では、小規模多機能型居宅介護の普及が伸び悩む地域として長崎県長崎市を事例に取り上げ、この分野への事業者の参入状況（課題①）ならびに事例事業所における運営実態の把握（課題②）を通じて、この事業の経営上の課題と普及停滞の実情を明らかにする。また、普及停滞にともなう地域的なサービス偏在の検証と要因分析を行う。

## B. 研究方法

本研究では長崎市における介護事業への事業者参入を分析するため、WAMNETならびに長崎県介護サービス情報公表システム、同医療機関情報システムの事業者データベースを利用し、事業者ごとに基本属性や提供サービスを整理するとともに、所在地情報に基づいて地理情報システム（GIS）により事業所の立地を明らかにした。これにより、長崎市において小規模多機能型居宅介護に参入した事業者の特性と参入行動の特徴を明らかにする。

また、事例事業所に対するヒアリング（2009年9月実施）の結果から、小規模多機能型居宅介護の経営の実態と課題を明らかにする。

なお、対象地域である長崎市（図1）は人口44.6万人（2008年末）を擁する長崎県の県庁所在都市であり、高齢化率は24%、介護保険の要介護・要支援者数は2.3万人（2008年

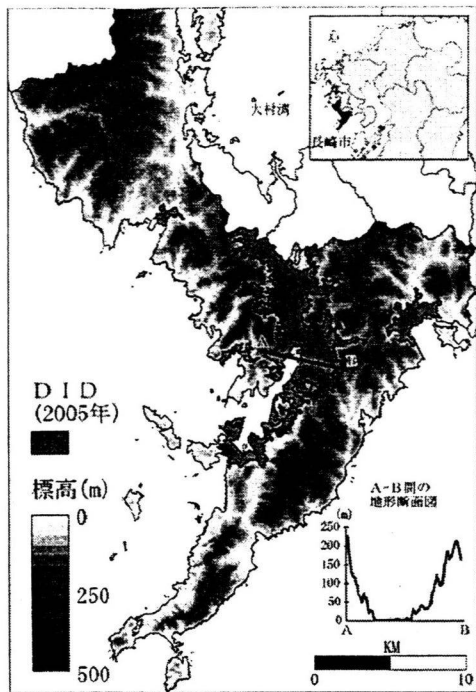


図1 長崎県長崎市(対象地域)

9月末)である。市の中心部は長崎港へ注ぐ河川沿いの狭小な平坦地ならびに海岸部の埋立地に位置しており、これを取り囲む丘陵中腹の傾斜地には住宅地が広がっている。この住宅地は「斜面市街地」と呼ばれ、上下移動や接道条件、車両交通に大きな課題を抱えた住宅地である。1980年代以降、丘陵上に整然とした大規模住宅団地が開発されると、斜面市街地への人口流入は鈍化し、人口減少と高齢化が急速に進行した。現在、この斜面市街地に居住する高齢者が抱える生活問題への対処が課題となっており、居宅生活の困難から長期の入院や転出する高齢者が増加し、人の住まない家屋が増えることで、防犯・防災上の問題や近隣関係の希薄化が顕著になるなど地域の衰微が進んでいる。

(倫理面への配慮)

事例事業所から提供を受けた資料は、匿名化されているものの個人情報が含まれているため、研究結果の公表に際してはプライバシーの保護に配慮する。

## C. 研究結果

課題① 小規模多機能型居宅介護参入事業者の特徴と事業所の立地

### ●参入事業者の特徴

長崎市における介護サービス提供事業者の法人種別をみると、営利法人が46%、医療機関が28%、社会福祉法人が18%を占めている。ただし、社会福祉法人のうち16事業者は医療機関の系列・関連法人であり、いわゆる「複合体」(二木 1998)を形成している。そこで「複合体」を1件の事業者とみなした上で、事業者ごとに事業所数とサービスの種類を数えて事業の規模・多角化に関する指標とし、提供サービスとの関係を見たものが表1である。この表から、事業の規模が大きくなり、多角化した事業者ほど、入所施設または病院・有床診療所を核施設に、居宅サービスや地域密着型サービスを提供する事業者が多くなることがわかる。特に、小規模多機能型居宅介護の提供は事業規模の比較的大きな事業者に限られ、事業所数も9箇所と少ない。



表1 長崎市における介護事業者の事業規模・多角化と提供サービスとの関係

単位：事業者数

サービス・施設	サービス×事業所数					
	1	2	3・4	5～9	10～24	
居宅介護支援	3 (9.3)	26 (51.0)	26 (50.0)	35 (33.3)	17 (100.0)	
訪問型	訪問介護・入浴	27 (32.9)	31 (60.8)	13 (25.0)	20 (47.6)	15 (88.2)
	訪問看護・リハビリテーション	3 (3.7)	5 (9.3)	14 (26.9)	13 (31.0)	9 (52.9)
通所型	通所介護	20 (24.4)	10 (19.6)	13 (25.0)	23 (54.8)	15 (88.2)
	通所リハビリテーション	1 (1.2)	6 (11.8)	12 (23.1)	16 (38.1)	14 (82.4)
短期入所型	短期入所生活介護	0 (0.0)	1 (2.0)	4 (7.7)	13 (31.0)	10 (58.8)
	短期入所療養介護	0 (0.0)	1 (2.0)	14 (26.9)	11 (26.2)	12 (70.6)
地域密着型	認知症対応型通所介護	1 (1.2)	2 (3.9)	6 (11.5)	7 (16.7)	8 (47.1)
	小規模多機能型居宅介護	0 (0.0)	0 (0.0)	1 (1.9)	3 (7.1)	5 (29.4)
	認知症対応型共同生活介護	19 (23.2)	4 (7.8)	6 (11.5)	14 (33.3)	11 (64.7)
入所施設	介護老人福祉施設	1 (1.2)	1 (2.0)	3 (5.8)	10 (23.8)	10 (58.8)
	介護老人保健施設	0 (0.0)	0 (0.0)	2 (3.8)	3 (7.1)	8 (47.1)
	介護療養型医療施設	0 (0.0)	1 (2.0)	12 (23.1)	9 (21.4)	5 (29.4)
	医療療養病床	0 (0.0)	0 (0.0)	2 (3.8)	6 (14.3)	5 (29.4)
	特定施設入居者生活介護	1 (1.2)	2 (3.9)	2 (3.8)	3 (7.1)	6 (35.3)
	その他	1 (1.2)	1 (2.0)	5 (9.6)	10 (23.8)	7 (41.2)
医療施設	病院	0 (0.0)	2 (3.9)	5 (9.6)	15 (35.7)	7 (41.2)
	有床診療所	0 (0.0)	2 (3.9)	16 (30.8)	6 (14.3)	4 (23.5)
	無床診療所	0 (0.0)	7 (13.7)	8 (15.4)	9 (21.4)	6 (35.3)
計	82 (100.0)	51 (100.0)	52 (100.0)	42 (100.0)	17 (100.0)	

資料) WAMNET、長崎県介護サービス情報公表システム、ながさき医療機関情報システムに登録された事業所の総数による。

それら小規模多機能型居宅介護の事業所を  
表2(本報告書末尾)に示した。この表では、  
開設時期の早い順に事業所を並べており、下  
部には休廃止の事業所も示している。比較的  
早い時期にこの分野に参入した1から5の事  
業所を運営する事業者は大規模かつサービ  
スを多角的に提供する事業者であり、うち4者  
は医療機関である。対して、やや遅れて参入  
した6から9までの事業所を運営する事業者  
の事業規模は中程度である。10番目以降の事  
業所は、休止中か2009年中に廃止された事業  
所であり、事業所10と11を運営していた事  
業者は、長崎市内で介護事業を手掛ける営利  
法人としては最大規模の株式会社である。こ  
の分野には比較的早く参入したが、業務見直  
しにより撤退した。他は小規模な事業者であ  
り、参入時期は早いものの短期間で事業を休

止している。

他に特筆すべきことは、職員配置に関して  
株式会社営の事業所で非常勤職員が多数採用  
されている。また、医療機関との関係をみる  
と、事業所6と7の協力医療施設は入院設備  
を有しておらず、在宅医療に関しても前者の  
協力医療施設は通常の往診のみ、後者の内科  
診療所に関しては在宅療養支援診療所を届け  
出ているものの他の制度は届け出ておらず、  
他事業所の協力医療施設と比べて機能が弱い  
といえる。

#### ●事業所の立地

長崎市では介護保険事業計画における見込  
み量に基づき、当初、20ある日常生活圏域の  
各々に1箇所から2箇所の小規模多機能型居  
宅介護の事業所を募集した。しかし、応じる  
事業者は少なく、現在事業所があるのは7圏

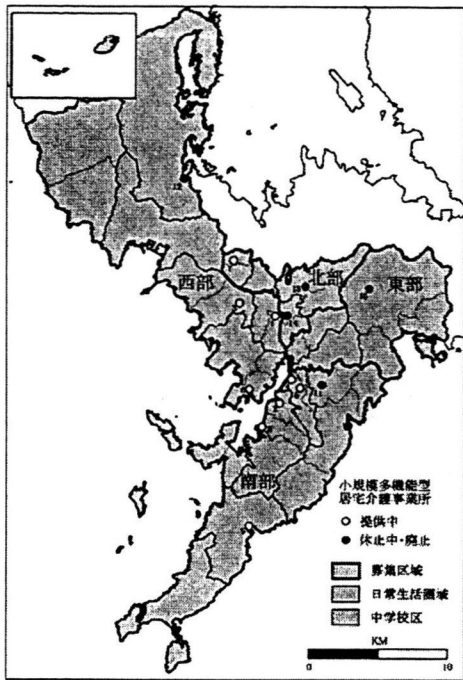


図2 長崎市における小規模多機能型居宅介護事業所の立地  
 注) 番号は表2の事業所番号に対応している。

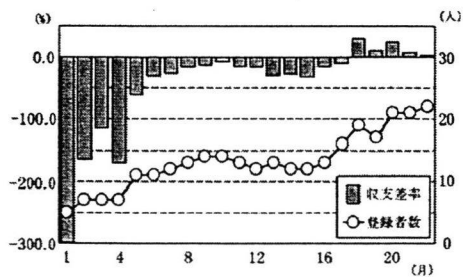


図3 事例事業所における登録者と収支差率の推移

域に過ぎない(図2)。また、現在は方角によって日常生活圏域を4つにわけて募集が行われており、各々の充足率は、西部が38%と最も高く、南部も31%であるのに対し、北部と東部の充足率は休廃止の事業所が多いこともあり、13%に0%と極めて低い。長崎市における小規模多機能型居宅介護事業所は地域的に大きく偏在しているといえる。

さらに、表2とあわせてみると、早い時期に参入した医療機関が運営する事業所は、市の中心部に比較的近い位置に立地していることがわかる。他方、後発の中規模事業者は中心部からやや離れた日常生活圏域に事業所を開設している。また、休廃止の事例も含めて他サービスの併設状況を見ておくと、大半の事業所で他のサービスが併設されており、6事業所が居住機能をあわせもっている。

### 課題② 事例事業所からみた小規模多機能型居宅介護事業の実態

事例事業所(事業所6)は、市の中心部から長崎港を挟んで対岸に位置する日常生活圏域に開設された社会福祉法人営の事業所である。法人の理事長はこの地区の出身であり、2003年にこの場所に福祉施設を開設した。地域に根ざした福祉事業の展開を理念としており、地域密着型サービスの導入にともない2007年11月から認知症対応型通所介護と小規模多機能型居宅介護の提供を開始した。

総職員数は54人であり、うち14人が小規模多機能型居宅介護を担当している。その内訳は、専従の常勤職員が9人(介護職員)、同非常勤職員が4人(介護職員2人、看護職員1人、ケアマネジャー1人)、兼務の常勤職員が1人(管理者兼介護職員)であり、常勤職員の比率が高い。現在、3箇所の無床診療所(内科、精神科、歯科)と協力関係にある。内科と歯科の診療所は同じ圏域に立地してい

るが、精神科の診療所は市の中心部に位置するため距離がある。いずれの診療所も往診は可能だが、特に内科では医師が高齢のため24時間対応は行っていない。

#### ●利用登録者の推移と収益状況

事例事業所の利用登録者は、2009年9月現在22人である。図3に登録者数と収支差率の推移を示した。なお、登録者の平均要介護度は、開設から5ヶ月目までは2台の前半、17ヶ月目まではほぼ2台の後半で推移し、18ヶ月目から再び同前半台となっている。この図から、登録者が少なく平均要介護度も低かった開設当初の収支差率は-100%を下回り、その後、収支差率が正に転じたのは登録者が17人を上回った18ヶ月目からであったことがわかる。

また、2009年の介護報酬の改定において新設された加算制度の影響をみておくと、事例事業所では認知症加算と常勤職員に関するサービス提供体制強化加算が適用されている。これにより、ひと月あたり15万円程度の増収となったが、登録者の増加を受けて増員した職員の人件費でほぼ相殺されている。

#### ●利用登録者の特性

開設から現在までの全登録者39人の属性をみると、平均年齢は84歳、性別は男性が18人、女性が21人であった。家族構成は、独居が8人、夫婦のみが4人に対して、配偶者以外に同居家族のいる世帯が27人と卓越している。利用にあたり「家族の負担軽減」を理

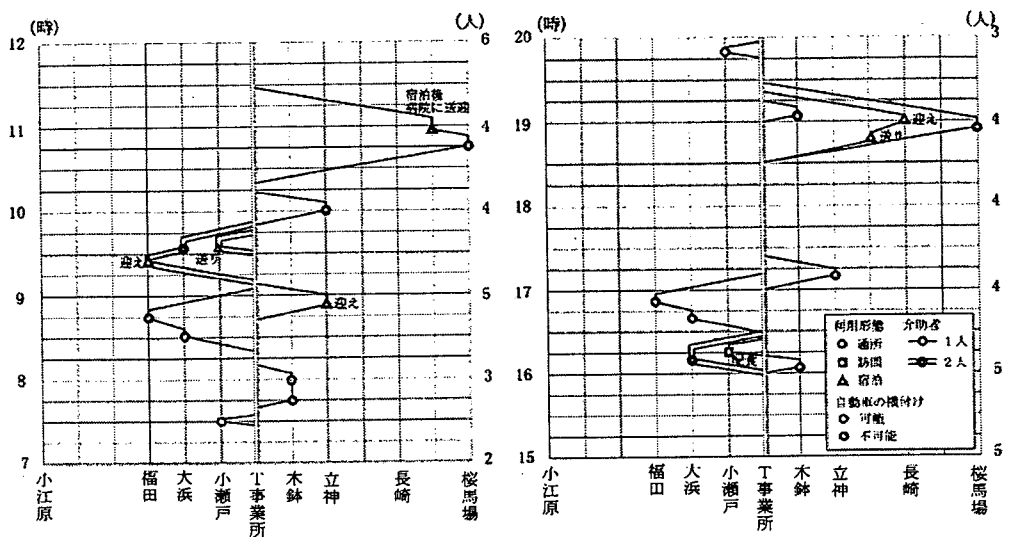
由とする人が17人と多く、「交流の機会を得る」が13人、「緊急避難」が9人、「他の施設への入所待機」が2人と続く。「緊急避難」には、認知症の悪化により入院や施設入所が困難になった人や、他事業所の廃止にともない異動してきた人が含まれる。

登録時の相談者は、ケアマネジャーが17人と最多だが、施設・病院からの相談も15人多い。時期別にみると、2008年以前はケアマネジャーが58%、施設・病院が26%、本人が16%であった。2009年に入ると施設・病院が50%、ケアマネジャーが30%、家族が15%、本人が5%となり、施設・病院、家族からの相談が多くなる。このことが登録者の増加に寄与している。病院に関しては、公立病院や介護保険のサービスを提供していない医療機関の病院の地域連携室から相談が増えているという。

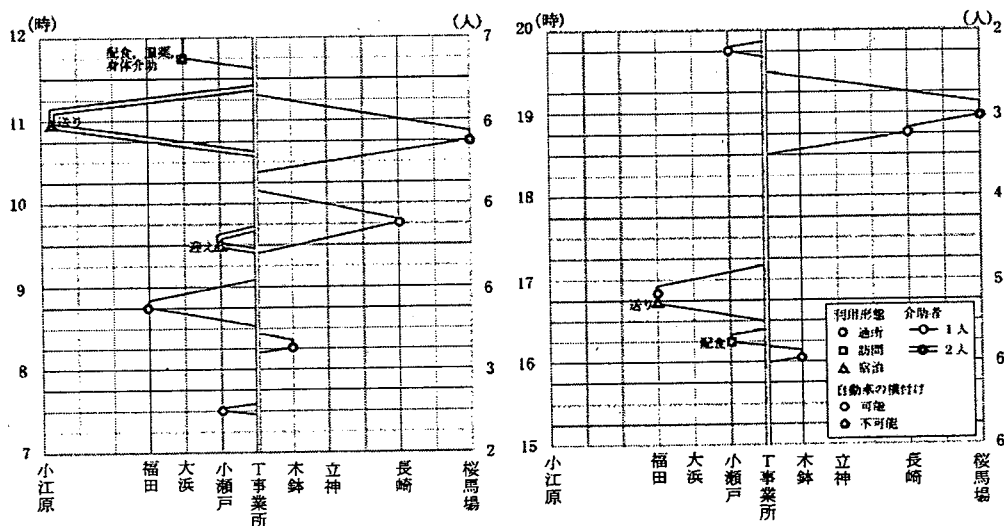
登録者の72%は事業所が立地する日常生活圏域内に居住している。ただし、現在の圏域外からの登録者5人のうち4人は、他事業所の廃止にともない異動してきた人であり、これを除くと圏域外からの登録者は現在1人である。開設当初は登録者を集めるために圏域外からの希望者も受け入れていたが、その後は特別な事情がある人を除くと圏域内からの登録になっていることがわかる。

さらに、登録者宅の立地・交通条件をみると、18人は自宅に送迎・訪問用の自動車を横付けできない。そのうち15人の自宅には、自

動車で到達可能な  
 段や斜面がある。ま  
 いす使用のため送  
 うち3人の自宅は  
 そのため、送迎時  
 て自動車まで移動  
 な負担は大きい。  
 ●サービス提供の  
 サービス提供に



a) 9月28日(月)の事例



b) 9月15日(火)の事例

図4 事例事業所におけるサービス提供の時間的・空間的特徴

注) 横軸は空間の広がり(事例事業所からの距離)を、左側の縦軸は時間の推移を示しており、記号の位置が利用者の居住地であると同時に自宅への送迎・訪問時刻を表している。また、右側の縦軸に添えられた数字は、各々の時刻における職員の配置数を表している。

資料) 事例事業所提供の資料