

	1施設あたりの研修内容												
	原因不明	感染症	医薬品医療機器等安全	災害有事・重大健康危機	結核	食品安全	医療安全	精神保健医療	飲料水安全	介護等安全	児童虐待	生活環境安全	その他
北海道	0.15	0.95	0.00	1.10	0.10	0.45	0.00	0.20	0.05	0.05	0.15	0.20	0.95
青森県	0.00	0.60	0.00	1.00	0.00	0.40	0.20	0.40	0.00	0.00	0.00	0.00	1.20
岩手県	0.20	2.20	0.40	1.20	0.20	0.80	1.00	0.60	0.20	0.40	0.40	0.40	0.00
宮城県	0.00	1.44	0.00	0.78	0.22	0.11	0.00	0.67	0.00	0.00	0.22	0.11	0.22
秋田県	0.00	1.00	0.00	0.63	0.13	0.00	0.00	0.25	0.00	0.00	0.00	0.00	0.00
山形県	1.00	2.50	0.50	1.50	0.50	1.00	0.50	0.50	1.00	0.50	0.50	1.00	0.00
福島県	0.00	1.57	0.43	1.00	0.29	0.29	0.86	0.86	0.14	0.57	1.00	0.14	1.00
茨城県	0.38	1.13	0.25	1.00	0.25	0.50	0.50	0.25	0.25	0.25	0.25	0.13	0.00
栃木県	0.00	0.25	0.00	1.25	0.00	0.25	0.00	0.50	0.00	0.00	0.00	0.00	2.25
群馬県	0.00	0.83	0.00	0.33	0.50	0.33	0.00	0.33	0.00	0.17	0.17	0.00	0.00
埼玉県	0.09	0.91	0.00	0.55	0.00	0.27	0.00	0.09	0.00	0.00	0.55	0.18	0.55
千葉県	0.11	1.22	0.22	0.67	0.11	0.11	0.22	0.11	0.11	0.00	0.11	0.00	0.44
東京都	0.00	1.06	0.13	0.63	0.25	0.25	0.25	0.19	0.13	0.00	0.06	0.25	0.50
神奈川県	0.08	0.75	0.25	0.92	0.33	0.25	0.17	0.67	0.17	0.17	0.58	0.17	1.42
新潟県	0.50	1.58	0.58	0.92	0.75	0.92	0.25	0.08	0.92	0.08	0.08	0.42	0.42
富山県	0.00	0.25	0.00	0.00	0.25	0.25	0.25	1.25	0.25	0.00	0.50	0.25	5.50
石川県	0.00	1.25	0.00	1.50	0.00	0.00	0.00	0.00	0.00	0.00	0.00	0.00	0.25
福井県	0.60	1.80	0.00	1.20	0.00	0.40	0.00	0.00	0.20	0.00	0.80	0.20	1.40
山梨県	0.33	1.33	0.33	0.67	0.00	0.67	0.33	0.00	0.00	0.00	0.33	0.33	1.00
長野県	0.00	1.50	0.00	0.33	0.17	0.33	0.33	0.67	0.00	0.00	0.00	0.00	1.83
岐阜県	0.00	0.50	0.00	0.50	0.00	0.00	0.00	0.00	0.50	0.00	0.00	0.00	0.00
静岡県	0.17	0.83	0.50	0.67	0.50	0.33	0.50	1.17	0.50	0.00	0.00	0.67	0.00
愛知県	0.05	1.26	0.11	0.79	0.21	0.21	0.21	0.11	0.05	0.00	0.05	0.11	0.16
三重県	0.00	1.00	0.20	0.40	0.20	0.20	0.20	0.00	0.00	0.00	0.00	0.00	0.60
滋賀県	0.00	0.33	0.00	0.00	0.00	0.00	0.00	0.00	0.00	0.00	0.00	0.00	0.00
京都府	0.00	1.33	0.00	0.67	0.00	0.00	0.00	0.00	0.00	0.00	0.00	0.00	0.67
大阪府	0.00	1.60	0.00	1.00	0.60	0.00	0.00	0.00	0.00	0.00	0.10	0.00	0.50
兵庫県	0.00	2.10	0.10	0.80	0.50	0.40	0.30	0.30	0.20	0.00	0.10	0.20	1.00
奈良県	0.00	1.00	0.00	0.20	0.20	0.00	0.00	0.00	0.00	0.00	0.00	0.00	0.20
和歌山県	0.00	0.25	0.00	1.50	0.00	0.50	0.00	0.25	0.00	0.00	0.00	0.00	0.00
鳥取県	0.00	2.00	0.00	0.67	1.00	0.00	0.00	0.00	0.00	0.00	0.00	0.00	2.00
島根県	0.00	1.71	0.00	1.00	0.29	0.14	0.00	0.00	0.00	0.00	0.00	0.00	0.57
岡山県	0.17	2.83	0.00	1.33	0.00	0.00	0.00	0.50	0.00	0.00	0.83	0.00	0.33
広島県	0.00	1.50	0.00	0.25	0.50	1.50	0.00	0.25	0.00	0.00	0.25	0.25	1.50
山口県	0.60	1.20	0.00	0.60	0.20	0.40	0.20	0.20	0.40	0.20	0.20	0.40	0.00
徳島県	0.40	3.00	0.00	3.00	0.40	1.20	0.40	0.00	0.40	0.00	0.00	0.20	0.80
香川県	0.00	2.40	0.00	2.00	0.20	0.40	0.00	0.40	0.00	0.20	0.40	0.00	0.00
愛媛県	0.00	2.00	0.00	1.00	0.25	0.00	0.50	0.00	0.00	0.00	0.75	0.00	0.25
高知県	0.00	0.50	0.00	0.50	0.00	0.00	0.00	0.00	0.00	0.00	0.00	0.00	0.00
福岡県	0.08	0.58	0.08	0.42	0.00	0.08	0.08	0.67	0.08	0.00	0.08	0.17	0.33
佐賀県	0.00	1.33	0.00	1.33	0.33	0.67	0.33	0.67	0.00	0.00	0.67	0.33	0.67
長崎県	0.00	0.71	0.00	0.86	0.00	0.00	0.14	0.00	0.00	0.00	0.00	0.00	0.14
熊本県	0.56	1.67	0.22	0.78	0.11	1.33	0.33	0.11	0.22	0.00	0.00	0.22	1.67
大分県	0.00	0.50	0.50	3.00	0.00	1.00	0.00	0.00	0.00	0.00	0.00	0.00	1.00
宮崎県	0.11	1.89	0.00	1.89	0.00	0.00	0.11	0.44	0.00	0.00	0.22	0.00	0.89
鹿児島県	0.00	1.67	0.11	1.00	0.22	0.11	0.00	0.22	0.00	0.00	0.00	0.00	0.00
沖縄県	0.00	3.00	0.33	2.00	0.33	1.33	0.33	1.00	0.33	0.33	0.33	1.00	0.00
	0.12	1.31	0.11	0.91	0.22	0.34	0.18	0.29	0.13	0.05	0.19	0.15	0.64

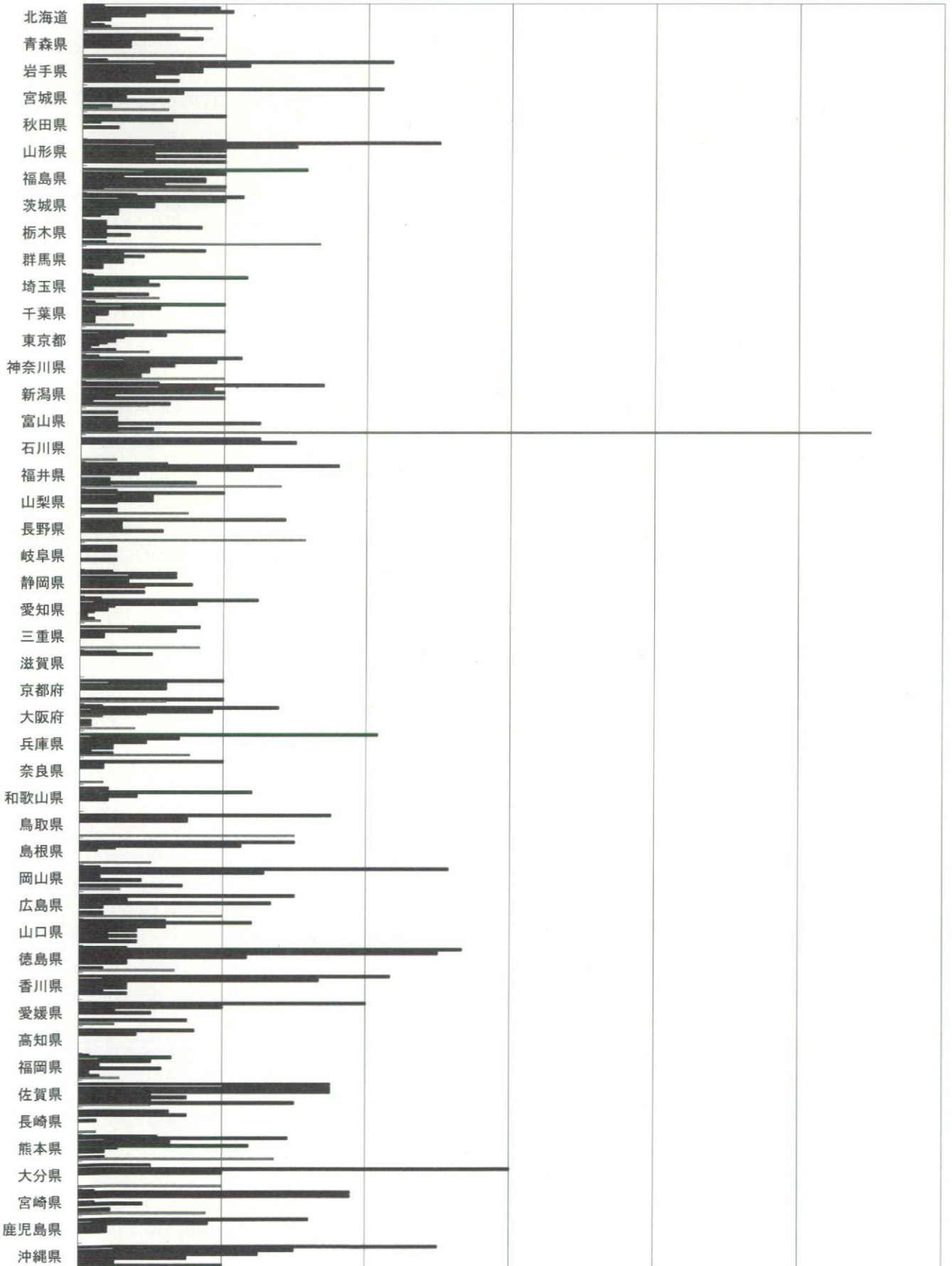
	1施設あたりの研修内容												
	原因不明	感染症	医薬品医療機器等安全	災害有事・重大健康危機	結核	食品安全	医療安全	精神保健医療	飲料水安全	介護等安全	児童虐待	生活環境安全	その他
北海道	0.00	1.00	0.00	0.00	0.00	0.00	0.00	0.00	0.00	0.00	0.00	0.00	0.00
青森県	0.00	1.00	0.00	0.00	0.00	0.00	0.00	0.00	0.00	0.00	0.00	0.00	0.00
岩手県	0.00	2.00	1.00	1.00	1.00	1.00	0.00	1.00	0.00	1.00	1.00	2.00	0.00
宮城県	0.00	8.00	0.00	0.00	1.00	2.00	0.00	0.00	0.00	0.00	0.00	0.00	4.00
秋田県	0.00	0.00	0.00	0.00	0.00	0.00	0.00	0.00	0.00	0.00	0.00	0.00	0.00
山形県	0.00	0.00	0.00	0.00	0.00	0.00	0.00	0.00	0.00	0.00	0.00	0.00	0.00
福島県	0.00	0.00	0.00	0.00	0.00	0.00	0.00	0.00	0.00	0.00	0.00	0.00	0.00
茨城県	0.00	0.00	0.00	0.00	0.00	0.00	0.00	0.00	0.00	0.00	0.00	0.00	0.00
栃木県	0.50	0.00	0.00	0.00	0.00	0.00	0.00	0.00	0.50	0.00	0.00	0.50	0.50
群馬県	0.00	1.00	0.00	0.00	0.00	0.00	0.00	0.00	0.00	0.00	0.00	0.00	0.00
埼玉県	0.00	2.50	0.00	0.00	0.50	2.00	0.00	0.00	0.00	0.00	0.00	0.50	0.50
千葉県	0.00	0.00	0.50	0.00	0.00	0.50	0.00	0.00	0.00	0.00	0.00	0.00	0.00
東京都	0.00	0.00	0.00	0.00	1.00	0.00	0.00	0.00	0.00	0.00	0.00	0.00	0.00
神奈川県	0.20	2.00	0.40	1.00	0.40	1.60	0.00	0.00	1.20	0.00	0.00	1.00	0.00
新潟県	1.00	3.00	0.00	1.00	0.00	2.00	0.00	0.00	2.00	0.00	0.00	3.00	1.00
富山県	0.00	0.00	0.00	0.00	0.00	0.00	0.00	0.00	0.00	0.00	0.00	0.00	0.00
石川県	0.00	0.00	0.00	0.00	0.00	0.00	0.00	0.00	0.00	0.00	0.00	0.00	0.00
福井県	0.00	0.00	0.00	0.00	0.00	0.00	0.00	0.00	0.00	0.00	0.00	0.00	0.00
山梨県	0.00	0.00	0.00	0.00	0.00	0.00	0.00	0.00	0.00	0.00	0.00	0.00	0.00
長野県	0.00	1.00	0.00	0.00	0.00	0.00	0.00	0.00	0.00	0.00	0.00	0.00	0.00
岐阜県	0.00	0.00	0.00	0.00	0.00	0.00	0.00	0.00	0.00	0.00	0.00	0.00	0.00
静岡県	0.33	0.33	0.00	0.67	0.00	0.33	0.00	0.00	0.33	0.00	0.00	0.00	0.00
愛知県	1.00	1.00	0.00	1.00	0.50	0.00	0.00	0.00	0.00	0.00	0.00	0.00	0.00
三重県	0.00	0.00	1.00	2.00	0.00	0.00	0.00	0.00	0.00	0.00	0.00	0.00	2.00
滋賀県	1.00	1.00	0.00	0.00	0.00	0.00	0.00	0.00	0.00	0.00	0.00	0.00	0.00
京都府	0.00	0.50	0.50	0.50	0.50	1.50	0.00	0.00	0.00	0.00	0.00	2.50	0.50
大阪府	0.67	0.67	0.33	0.67	0.00	0.67	0.00	0.00	0.33	0.00	0.00	0.00	0.00
兵庫県	0.00	2.00	0.00	0.33	0.00	0.67	0.00	0.00	0.33	0.00	0.00	0.33	0.00
奈良県	0.00	1.00	0.00	0.00	0.00	0.00	0.00	0.00	0.00	0.00	0.00	0.00	0.00
和歌山県	0.00	0.00	0.00	0.00	0.00	0.00	0.00	0.00	0.00	0.00	0.00	0.00	0.00
鳥取県	0.00	1.00	0.00	1.00	0.00	0.00	0.00	0.00	0.00	0.00	0.00	0.00	0.00
島根県	0.00	0.00	0.00	2.00	0.00	0.00	0.00	0.00	0.00	0.00	0.00	0.00	0.00
岡山県	0.00	1.00	0.00	1.00	0.00	1.00	0.00	0.00	0.00	0.00	0.00	0.00	0.00
広島県	0.00	1.50	0.00	0.50	0.00	1.00	0.00	0.00	0.00	0.00	0.00	0.00	0.00
山口県	0.00	0.00	0.00	0.00	0.00	0.00	0.00	0.00	0.00	0.00	0.00	0.00	0.00
徳島県	0.00	1.00	0.00	0.00	0.00	1.00	0.00	0.00	0.00	0.00	0.00	0.00	0.00
香川県	0.00	1.00	1.00	0.00	1.00	0.00	0.00	0.00	0.00	0.00	0.00	0.00	0.00
愛媛県	0.00	0.00	0.00	0.00	0.00	0.00	0.00	0.00	0.00	0.00	0.00	0.00	0.00
高知県	0.00	2.00	0.00	0.00	0.00	0.00	0.00	0.00	0.00	0.00	0.00	0.00	0.00
福岡県	0.00	1.00	0.50	1.00	0.00	0.50	0.00	0.00	0.00	0.00	0.00	0.00	0.00
佐賀県	0.00	3.00	4.00	3.00	0.00	5.00	0.00	0.00	3.00	0.00	0.00	5.00	0.00
長崎県	0.00	0.00	0.00	0.00	0.00	0.00	0.00	0.00	0.00	0.00	0.00	0.00	0.00
熊本県	0.50	0.50	0.00	0.00	0.00	0.50	0.00	0.00	0.00	0.00	0.00	0.00	0.00
大分県	0.00	0.00	0.00	0.00	0.00	0.00	0.00	0.00	0.00	0.00	0.00	0.00	0.00
宮崎県	0.00	0.00	0.00	0.00	0.00	0.00	0.00	0.00	0.00	0.00	0.00	0.00	0.00
鹿児島県	0.00	1.00	0.00	0.00	0.00	1.00	0.00	0.00	0.00	0.00	0.00	0.00	0.00
沖縄県	0.00	1.00	0.00	0.00	0.00	1.00	0.00	0.00	0.00	0.00	0.00	1.00	0.00
	0.18	1.15	0.24	0.49	0.16	0.71	0.00	0.02	0.27	0.02	0.02	0.44	0.18

1施設あたりの研修内容(全体)

資料7グラフ

- 原因不明
- 食品安全
- 児童虐待
- 感染症
- 医療安全
- 生活環境安全
- 医薬品医療機器等安全
- 精神保健医療
- その他
- 災害有事・重大健康危機
- 飲料水安全
- 結核
- 介護等安全

0 1 2 3 4 5 6



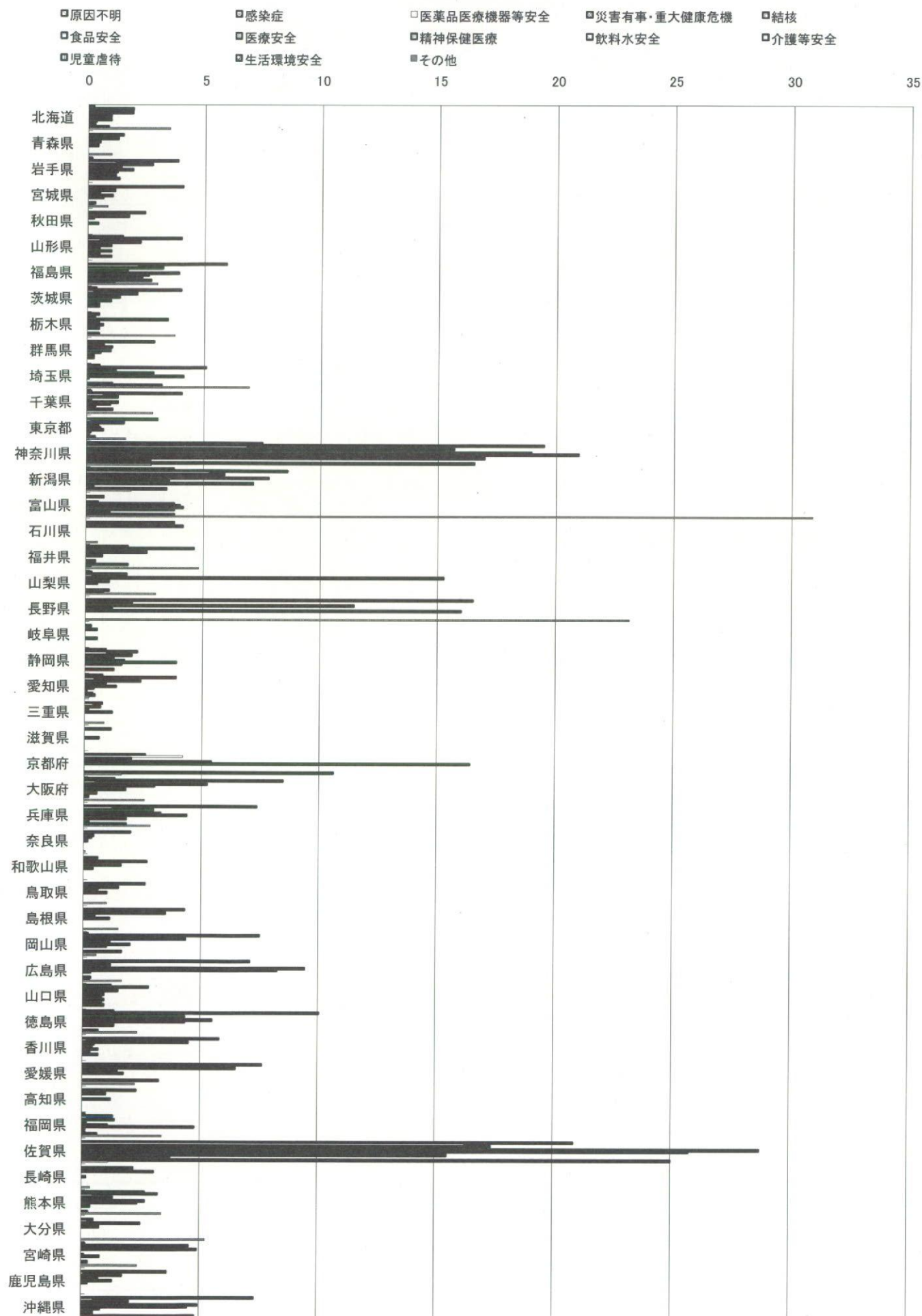
	1施設あたり(単位:時間)												
	原因不明	感染症	医薬品医療機器等安全	災害有事・重大健康危	結核	食品安全	医療安全	精神保健医療	飲料水安全	介護等安全	児童虐待	生活環境安全	その他
北海道	0.23	1.92	0.00	1.91	0.25	0.98	0.10	0.98	0.33	0.19	0.29	0.86	3.49
青森県	0.00	1.50	0.00	1.28	0.00	0.50	0.42	0.42	0.00	0.00	0.00	0.00	1.01
岩手県	0.17	3.83	1.17	2.75	1.00	1.42	1.92	1.25	0.17	1.17	1.17	1.33	0.00
宮城県	0.00	4.05	0.00	1.15	0.50	0.40	1.05	0.65	0.00	0.00	0.30	0.20	0.85
秋田県	0.00	2.44	0.00	1.75	0.25	0.00	0.00	0.44	0.00	0.00	0.00	0.00	0.00
山形県	1.50	4.00	0.50	2.25	0.50	1.00	0.50	0.50	1.00	0.50	0.50	1.00	0.00
福島県	0.00	5.93	2.14	3.21	1.71	1.71	3.90	2.62	1.14	2.33	2.71	1.14	3.00
茨城県	0.38	4.00	0.25	2.13	0.50	1.38	0.88	1.00	0.25	0.50	0.50	0.00	0.00
栃木県	0.50	0.33	0.00	3.43	0.00	0.50	0.67	0.50	0.50	0.00	0.00	0.50	3.75
群馬県	0.00	2.86	0.00	0.71	1.07	0.71	1.00	0.57	0.00	0.29	0.29	0.00	0.00
埼玉県	0.54	5.08	0.00	1.23	2.85	1.73	4.12	0.08	0.00	0.00	1.08	3.19	6.92
千葉県	0.18	4.05	0.68	1.32	0.18	0.18	1.32	1.00	0.36	0.00	1.09	0.00	2.82
東京都	0.00	3.03	0.18	1.59	0.50	0.50	0.59	0.71	0.18	0.00	0.12	0.35	1.68
神奈川県	7.50	19.47	6.82	15.68	6.68	18.94	20.94	2.65	16.97	0.79	2.74	16.53	2.76
新潟県	3.73	8.58	5.23	5.88	5.08	7.77	3.54	0.31	7.12	0.31	0.31	3.42	1.92
富山県	0.00	0.75	0.00	0.00	0.50	3.75	4.00	4.13	3.75	0.00	1.00	3.75	30.88
石川県	0.00	3.75	0.00	4.13	0.00	0.00	0.00	0.00	0.00	0.00	0.00	0.00	0.50
福井県	1.80	4.60	0.00	2.60	0.00	0.70	0.00	0.00	0.40	0.00	1.80	0.20	4.80
山梨県	0.25	1.75	0.25	15.25	0.00	1.00	0.50	0.00	0.00	0.00	1.00	0.75	3.00
長野県	0.00	16.50	0.00	2.00	11.43	1.07	1.14	16.00	0.00	0.00	0.00	0.00	23.14
岐阜県	0.00	0.25	0.00	0.50	0.00	0.00	0.00	0.00	0.50	0.00	0.00	0.00	0.00
静岡県	0.89	2.22	0.89	2.00	0.78	1.22	1.67	3.89	1.56	0.00	0.00	1.22	0.00
愛知県	0.76	3.88	0.38	2.38	0.90	0.64	1.33	0.38	0.10	0.00	0.33	0.43	0.19
三重県	0.00	0.75	0.33	0.67	0.17	0.08	1.17	0.00	0.00	0.00	0.00	0.00	0.83
滋賀県	0.00	1.13	0.00	0.00	0.00	0.00	0.63	0.00	0.00	0.00	0.00	0.00	0.00
京都府	0.00	2.60	4.20	2.00	0.40	5.40	16.40	0.00	0.00	0.00	0.00	10.60	1.60
大阪府	1.31	8.46	0.46	5.23	3.00	1.00	1.77	0.00	0.54	0.00	0.19	0.00	2.58
兵庫県	0.00	7.35	1.19	2.96	1.38	3.27	4.38	0.87	1.81	0.00	0.21	1.81	2.85
奈良県	0.00	2.00	0.00	0.42	0.33	0.00	0.17	0.00	0.00	0.00	0.00	0.00	0.08
和歌山県	0.00	0.60	0.00	2.70	0.00	1.60	0.00	0.40	0.00	0.00	0.00	0.00	0.00
鳥取県	0.00	2.63	0.00	1.50	0.63	0.00	1.00	0.00	0.00	0.00	0.00	0.00	1.00
島根県	0.00	4.31	0.00	3.50	0.50	0.38	1.13	0.00	0.00	0.00	0.00	0.00	1.50
岡山県	0.21	7.50	0.00	4.36	0.00	1.14	2.00	1.00	0.00	0.00	1.64	0.00	0.57
広島県	0.00	7.08	0.00	1.17	0.42	9.43	8.25	0.33	0.00	0.00	0.33	0.27	1.67
山口県	1.20	2.80	0.00	1.50	0.80	0.90	0.80	0.80	0.90	0.80	0.80	0.90	0.00
徳島県	1.33	10.04	0.00	4.33	0.83	5.50	4.33	0.00	1.33	0.00	0.00	0.67	2.33
香川県	0.00	5.80	0.17	4.50	0.50	0.42	0.33	0.67	0.00	0.33	0.67	0.00	0.00
愛媛県	0.00	7.63	0.00	6.50	1.50	0.00	1.75	0.00	0.00	0.00	3.25	0.00	2.25
高知県	0.00	2.30	0.00	1.00	0.00	0.00	1.20	0.00	0.00	0.00	0.00	0.00	0.00
福岡県	0.14	1.30	0.20	1.38	0.00	0.20	1.09	4.76	0.14	0.00	0.14	0.64	3.39
佐賀県	0.00	20.88	16.25	17.38	0.25	28.75	25.75	1.25	15.50	0.00	3.75	25.00	1.13
長崎県	0.00	2.19	0.00	3.06	0.00	0.00	0.19	0.00	0.00	0.00	0.00	0.00	0.38
熊本県	2.68	3.23	0.45	1.32	0.27	2.68	2.36	0.09	0.36	0.00	0.00	0.27	3.41
大分県	0.00	0.50	0.25	2.50	0.00	0.75	0.00	0.00	0.00	0.00	0.00	0.00	5.25
宮崎県	0.17	4.56	0.00	4.89	0.00	0.00	0.11	0.78	0.00	0.00	0.28	0.00	2.39
鹿児島県	0.00	3.63	0.10	1.73	0.30	0.72	1.30	0.28	0.00	0.00	0.00	0.00	0.00
沖縄県	0.00	7.33	0.50	2.03	0.50	4.93	4.50	0.80	0.50	0.50	0.50	4.80	0.00
	0.80	5.07	0.96	3.30	1.27	2.54	2.92	1.16	1.49	0.16	0.55	1.79	2.51

	1施設あたり（単位：時間）												
	原因不明	感染症	医薬品医療機器等安全	災害有事・重大健康危	結核	食品安全	医療安全	精神保健医療	飲料水安全	介護等安全	児童虐待	生活環境安全	その他
北海道	0.24	1.92	0.00	2.00	0.27	1.03	0.00	1.03	0.35	0.20	0.30	0.90	3.66
青森県	0.00	1.40	0.00	1.54	0.00	0.60	0.10	0.50	0.00	0.00	0.00	0.00	1.21
岩手県	0.20	3.40	0.40	2.30	0.20	0.70	1.10	0.50	0.20	0.40	0.40	0.40	0.00
宮城県	0.00	3.50	0.00	1.28	0.44	0.22	0.00	0.72	0.00	0.00	0.33	0.22	0.44
秋田県	0.00	2.44	0.00	1.75	0.25	0.00	0.00	0.44	0.00	0.00	0.00	0.00	0.00
山形県	1.50	4.00	0.50	2.25	0.50	1.00	0.50	0.50	1.00	0.50	0.50	1.00	0.00
福島県	0.00	5.93	2.14	3.21	1.71	1.71	3.90	2.62	1.14	2.33	2.71	1.14	3.00
茨城県	0.38	4.00	0.25	2.13	0.50	1.38	0.88	1.00	0.25	0.50	0.50	0.00	0.00
栃木県	0.00	0.50	0.00	5.15	0.00	0.75	0.00	0.75	0.00	0.00	0.00	0.00	5.38
群馬県	0.00	2.17	0.00	0.83	1.25	0.83	0.00	0.67	0.00	0.33	0.33	0.00	0.00
埼玉県	0.64	1.82	0.00	1.45	0.00	1.18	0.00	0.09	0.00	0.00	1.27	0.41	7.95
千葉県	0.22	4.94	0.67	1.61	0.22	0.11	1.33	1.22	0.44	0.00	1.33	0.00	3.44
東京都	0.00	3.22	0.19	1.69	0.47	0.53	0.56	0.75	0.19	0.00	0.13	0.38	1.78
神奈川県	0.63	2.33	1.17	2.46	1.46	1.25	1.13	3.75	1.13	1.13	3.88	1.13	3.92
新潟県	3.88	8.79	5.67	6.21	5.50	8.08	3.33	0.33	7.38	0.33	0.33	3.21	1.92
富山県	0.00	0.75	0.00	0.00	0.50	3.75	4.00	4.13	3.75	0.00	1.00	3.75	30.88
石川県	0.00	3.75	0.00	4.13	0.00	0.00	0.00	0.00	0.00	0.00	0.00	0.00	0.50
福井県	1.80	4.60	0.00	2.60	0.00	0.70	0.00	0.00	0.40	0.00	1.80	0.20	4.80
山梨県	0.33	2.33	0.33	20.33	0.00	1.33	0.67	0.00	0.00	0.00	1.33	1.00	4.00
長野県	0.00	18.92	0.00	2.33	13.33	1.25	1.00	18.67	0.00	0.00	0.00	0.00	27.00
岐阜県	0.00	0.50	0.00	1.00	0.00	0.00	0.00	0.00	1.00	0.00	0.00	0.00	0.00
静岡県	0.33	2.33	1.33	1.83	1.17	0.83	1.33	5.83	1.33	0.00	0.00	1.83	0.00
愛知県	0.26	3.71	0.42	2.05	0.79	0.71	0.68	0.42	0.11	0.00	0.37	0.47	0.21
三重県	0.00	0.90	0.20	0.20	0.20	0.10	0.40	0.00	0.00	0.00	0.00	0.00	0.60
滋賀県	0.00	0.67	0.00	0.00	0.00	0.00	0.00	0.00	0.00	0.00	0.00	0.00	0.00
京都府	0.00	3.67	0.00	1.33	0.00	0.00	0.00	0.00	0.00	0.00	0.00	0.00	1.50
大阪府	0.00	9.70	0.00	5.50	3.90	0.00	0.00	0.00	0.00	0.00	0.25	0.00	3.35
兵庫県	0.00	5.95	1.55	1.45	1.80	2.95	0.80	1.13	2.15	0.00	0.28	2.15	3.70
奈良県	0.00	2.20	0.00	0.50	0.40	0.00	0.00	0.00	0.00	0.00	0.00	0.00	0.10
和歌山県	0.00	0.75	0.00	3.38	0.00	2.00	0.00	0.50	0.00	0.00	0.00	0.00	0.00
鳥取県	0.00	2.17	0.00	0.67	0.83	0.00	0.00	0.00	0.00	0.00	0.00	0.00	1.33
島根県	0.00	4.93	0.00	2.71	0.57	0.43	0.00	0.00	0.00	0.00	0.00	0.00	1.71
岡山県	0.25	7.75	0.00	3.75	0.00	0.00	0.00	1.17	0.00	0.00	1.92	0.00	0.67
広島県	0.00	2.25	0.00	1.50	0.63	2.15	0.00	0.50	0.00	0.00	0.50	0.40	2.50
山口県	1.20	2.80	0.00	1.50	0.80	0.90	0.80	0.80	0.90	0.80	0.80	0.90	0.00
徳島県	1.60	10.05	0.00	5.20	1.00	4.60	1.20	0.00	1.60	0.00	0.00	0.80	2.80
香川県	0.00	6.76	0.00	5.40	0.40	0.50	0.00	0.80	0.00	0.40	0.80	0.00	0.00
愛媛県	0.00	7.63	0.00	6.50	1.50	0.00	1.75	0.00	0.00	0.00	3.25	0.00	2.25
高知県	0.00	1.38	0.00	1.25	0.00	0.00	0.00	0.00	0.00	0.00	0.00	0.00	0.00
福岡県	0.17	1.31	0.17	0.69	0.00	0.17	0.17	5.56	0.17	0.00	0.17	0.75	3.96
佐賀県	0.00	8.17	0.00	2.50	0.33	6.00	2.00	1.67	0.00	0.00	5.00	1.00	1.50
長崎県	0.00	2.50	0.00	3.50	0.00	0.00	0.21	0.00	0.00	0.00	0.00	0.00	0.43
熊本県	1.50	3.50	0.56	1.61	0.33	2.83	0.67	0.11	0.44	0.00	0.00	0.33	4.17
大分県	0.00	0.50	0.25	2.50	0.00	0.75	0.00	0.00	0.00	0.00	0.00	0.00	5.25
宮崎県	0.17	4.56	0.00	4.89	0.00	0.00	0.11	0.78	0.00	0.00	0.28	0.00	2.39
鹿児島県	0.00	3.26	0.11	1.92	0.33	0.13	0.00	0.31	0.00	0.00	0.00	0.00	0.00
沖縄県	0.00	4.43	0.67	2.70	0.67	1.23	0.67	1.07	0.67	0.67	0.67	1.07	0.00
	0.39	4.06	0.48	2.60	1.03	1.18	0.64	1.34	0.63	0.17	0.63	0.57	2.89

	1施設あたり（単位：時間）												
	原因不明	感染症	医薬品医療機器等安全	災害有事・重大健康危	結核	食品安全	医療安全	精神保健医療	飲料水安全	介護等安全	児童虐待	生活環境安全	その他
北海道	0.00	2.00	0.00	0.00	0.00	0.00	2.00	0.00	0.00	0.00	0.00	0.00	0.00
青森県	0.00	2.00	0.00	0.00	0.00	0.00	2.00	0.00	0.00	0.00	0.00	0.00	0.00
岩手県	0.00	6.00	5.00	5.00	5.00	5.00	6.00	5.00	0.00	5.00	5.00	6.00	0.00
宮城県	0.00	9.00	0.00	0.00	1.00	2.00	10.50	0.00	0.00	0.00	0.00	0.00	4.50
秋田県	0.00	0.00	0.00	0.00	0.00	0.00	0.00	0.00	0.00	0.00	0.00	0.00	0.00
山形県	0.00	0.00	0.00	0.00	0.00	0.00	0.00	0.00	0.00	0.00	0.00	0.00	0.00
福島県	0.00	0.00	0.00	0.00	0.00	0.00	0.00	0.00	0.00	0.00	0.00	0.00	0.00
茨城県	0.00	0.00	0.00	0.00	0.00	0.00	0.00	0.00	0.00	0.00	0.00	0.00	0.00
栃木県	1.50	0.00	0.00	0.00	0.00	0.00	2.00	0.00	1.50	0.00	0.00	1.50	0.50
群馬県	0.00	7.00	0.00	0.00	0.00	0.00	7.00	0.00	0.00	0.00	0.00	0.00	0.00
埼玉県	0.00	23.00	0.00	0.00	18.50	4.75	26.75	0.00	0.00	0.00	0.00	18.50	1.25
千葉県	0.00	0.00	0.75	0.00	0.00	0.50	1.25	0.00	0.00	0.00	0.00	0.00	0.00
東京都	0.00	0.00	0.00	0.00	1.00	0.00	1.00	0.00	0.00	0.00	0.00	0.00	0.00
神奈川県	24.00	60.60	20.40	47.40	19.20	61.40	68.50	0.00	55.00	0.00	0.00	53.50	0.00
新潟県	2.00	6.00	0.00	2.00	0.00	4.00	6.00	0.00	4.00	0.00	0.00	6.00	2.00
富山県	0.00	0.00	0.00	0.00	0.00	0.00	0.00	0.00	0.00	0.00	0.00	0.00	0.00
石川県	0.00	0.00	0.00	0.00	0.00	0.00	0.00	0.00	0.00	0.00	0.00	0.00	0.00
福井県	0.00	0.00	0.00	0.00	0.00	0.00	0.00	0.00	0.00	0.00	0.00	0.00	0.00
山梨県	0.00	0.00	0.00	0.00	0.00	0.00	0.00	0.00	0.00	0.00	0.00	0.00	0.00
長野県	0.00	2.00	0.00	0.00	0.00	0.00	2.00	0.00	0.00	0.00	0.00	0.00	0.00
岐阜県	0.00	0.00	0.00	0.00	0.00	0.00	0.00	0.00	0.00	0.00	0.00	0.00	0.00
静岡県	2.00	2.00	0.00	2.33	0.00	2.00	2.33	0.00	2.00	0.00	0.00	0.00	0.00
愛知県	5.50	5.50	0.00	5.50	2.00	0.00	7.50	0.00	0.00	0.00	0.00	0.00	0.00
三重県	0.00	0.00	1.00	3.00	0.00	0.00	5.00	0.00	0.00	0.00	0.00	0.00	2.00
滋賀県	0.00	2.50	0.00	0.00	0.00	0.00	2.50	0.00	0.00	0.00	0.00	0.00	0.00
京都府	0.00	1.00	10.50	3.00	1.00	13.50	41.00	0.00	0.00	0.00	0.00	26.50	1.75
大阪府	5.67	4.33	2.00	4.33	0.00	4.33	7.67	0.00	2.33	0.00	0.00	0.00	0.00
兵庫県	0.00	12.00	0.00	8.00	0.00	4.33	16.33	0.00	0.67	0.00	0.00	0.67	0.00
奈良県	0.00	1.00	0.00	0.00	0.00	0.00	1.00	0.00	0.00	0.00	0.00	0.00	0.00
和歌山県	0.00	0.00	0.00	0.00	0.00	0.00	0.00	0.00	0.00	0.00	0.00	0.00	0.00
鳥取県	0.00	4.00	0.00	4.00	0.00	0.00	4.00	0.00	0.00	0.00	0.00	0.00	0.00
島根県	0.00	0.00	0.00	9.00	0.00	0.00	9.00	0.00	0.00	0.00	0.00	0.00	0.00
岡山県	0.00	6.00	0.00	8.00	0.00	8.00	14.00	0.00	0.00	0.00	0.00	0.00	0.00
広島県	0.00	16.75	0.00	0.50	0.00	24.00	24.75	0.00	0.00	0.00	0.00	0.00	0.00
山口県	0.00	0.00	0.00	0.00	0.00	0.00	0.00	0.00	0.00	0.00	0.00	0.00	0.00
徳島県	0.00	10.00	0.00	0.00	0.00	10.00	20.00	0.00	0.00	0.00	0.00	0.00	0.00
香川県	0.00	1.00	1.00	0.00	1.00	0.00	2.00	0.00	0.00	0.00	0.00	0.00	0.00
愛媛県	0.00	0.00	0.00	0.00	0.00	0.00	0.00	0.00	0.00	0.00	0.00	0.00	0.00
高知県	0.00	6.00	0.00	0.00	0.00	0.00	6.00	0.00	0.00	0.00	0.00	0.00	0.00
福岡県	0.00	1.25	0.38	5.50	0.00	0.38	6.63	0.00	0.00	0.00	0.00	0.00	0.00
佐賀県	0.00	59.00	65.00	62.00	0.00	97.00	97.00	0.00	62.00	0.00	0.00	97.00	0.00
長崎県	0.00	0.00	0.00	0.00	0.00	0.00	0.00	0.00	0.00	0.00	0.00	0.00	0.00
熊本県	8.00	2.00	0.00	0.00	0.00	2.00	10.00	0.00	0.00	0.00	0.00	0.00	0.00
大分県	0.00	0.00	0.00	0.00	0.00	0.00	0.00	0.00	0.00	0.00	0.00	0.00	0.00
宮崎県	0.00	0.00	0.00	0.00	0.00	0.00	0.00	0.00	0.00	0.00	0.00	0.00	0.00
鹿児島県	0.00	7.00	0.00	0.00	0.00	6.00	13.00	0.00	0.00	0.00	0.00	0.00	0.00
沖縄県	0.00	16.00	0.00	0.00	0.00	16.00	16.00	0.00	0.00	0.00	0.00	16.00	0.00
	3.18	10.97	3.70	7.33	2.67	10.50	16.13	0.09	6.53	0.09	0.09	8.86	0.28

1施設あたりの研修内容別研修期間(全体)

資料8グラフ



	1施設あたりの延べ研修参加者数（単位：人）												
	原因不明	感染症	医薬品医療機器等安全	災害有事・重大健康危機	結核	食品安全	医療安全	精神保健医療	飲料水安全	介護等安全	児童虐待	生活環境安全	その他
北海道	3.57	29.71	0.00	21.24	7.05	10.29	1.81	2.86	2.71	0.57	6.71	5.05	63.67
青森県	0.00	32.00	0.00	26.17	0.00	19.50	4.83	3.50	0.00	0.00	0.00	0.00	18.33
岩手県	3.33	63.00	22.33	52.50	17.50	33.00	42.33	28.33	4.83	27.00	25.00	33.67	0.00
宮城県	0.00	51.00	0.00	17.60	6.80	6.50	18.00	14.30	0.00	0.00	4.00	3.00	9.90
秋田県	0.00	28.13	0.00	16.88	1.50	0.00	0.00	10.63	0.00	0.00	0.00	0.00	0.00
山形県	22.50	99.50	9.00	42.00	9.00	13.00	9.00	9.00	10.50	9.00	9.00	10.50	0.00
福島県	0.00	29.86	4.00	18.43	2.14	2.14	15.00	7.86	0.71	4.00	18.57	0.71	29.57
茨城県	3.88	49.75	2.63	35.88	0.00	7.75	11.50	2.50	2.63	5.00	2.50	0.00	0.00
栃木県	6.67	6.67	0.00	48.17	0.00	26.67	13.50	7.00	6.67	0.00	0.00	6.67	66.67
群馬県	0.00	55.00	0.00	4.29	27.29	21.43	3.43	8.00	0.00	8.86	2.29	0.00	0.00
埼玉県	4.23	20.62	0.00	11.77	2.85	17.31	20.08	0.00	0.00	0.00	3.62	3.54	16.15
千葉県	6.18	30.36	8.27	22.36	4.45	2.73	19.18	13.73	2.27	0.00	3.18	0.00	24.09
東京都	0.00	60.00	2.59	34.24	15.12	5.47	19.41	8.12	2.59	0.00	2.82	4.59	16.29
神奈川県	4.71	58.65	18.24	44.65	14.18	43.65	50.88	19.00	42.35	3.12	11.29	37.65	51.59
新潟県	33.08	93.00	36.85	48.77	29.23	51.69	24.62	1.23	48.62	1.23	1.23	26.85	10.54
富山県	0.00	8.00	0.00	0.00	8.50	0.25	28.00	35.50	0.25	0.00	9.75	0.25	194.00
石川県	0.00	26.75	0.00	32.25	0.00	0.00	0.00	0.00	0.00	0.00	0.00	0.00	4.25
福井県	10.60	51.60	0.00	27.60	0.00	8.60	0.00	0.00	6.00	0.00	22.20	3.00	51.20
山梨県	6.50	13.00	1.50	11.50	0.00	9.00	2.50	0.00	0.00	0.00	2.00	7.50	7.00
長野県	0.00	129.00	0.00	43.86	0.43	35.00	7.14	130.43	0.00	0.00	0.00	0.00	310.86
岐阜県	0.00	7.50	0.00	8.75	0.00	0.00	0.00	0.00	8.75	0.00	0.00	0.00	0.00
静岡県	9.67	39.44	11.44	16.44	14.67	11.56	12.11	25.67	12.00	0.00	0.00	12.78	0.00
愛知県	4.71	46.90	3.24	33.19	9.10	5.86	9.14	2.67	1.43	0.00	2.43	3.86	3.81
三重県	0.00	9.83	6.33	16.50	1.33	2.17	23.17	0.00	0.00	0.00	0.00	0.00	21.50
滋賀県	8.25	12.25	0.00	0.00	0.00	0.00	20.50	0.00	0.00	0.00	0.00	0.00	0.00
京都府	0.00	31.20	1.40	23.80	1.20	19.40	33.00	0.00	0.00	0.00	0.00	22.80	22.80
大阪府	4.69	55.08	7.23	33.38	22.23	11.92	11.92	0.00	4.69	0.00	1.31	0.00	15.92
兵庫県	0.00	67.77	0.54	13.62	11.92	10.92	25.69	8.77	3.77	0.00	6.54	3.77	37.23
奈良県	0.00	32.50	0.00	7.83	2.00	0.00	6.67	0.00	0.00	0.00	0.00	0.00	2.50
和歌山県	0.00	1.40	0.00	55.60	0.00	12.80	0.00	12.00	0.00	0.00	0.00	0.00	0.00
鳥取県	0.00	20.75	0.00	1.75	1.00	0.00	1.75	0.00	0.00	0.00	0.00	0.00	2.00
島根県	0.00	38.00	0.00	37.50	3.38	2.50	18.13	0.00	0.00	0.00	0.00	0.00	8.75
岡山県	3.29	85.57	0.00	56.86	0.00	3.00	6.43	9.71	0.00	0.00	31.14	0.00	17.86
広島県	0.00	37.17	0.00	13.83	4.00	25.17	14.83	2.67	0.00	0.00	2.67	2.50	31.83
山口県	3.00	31.00	0.00	21.00	0.80	1.00	0.80	0.80	1.00	0.80	0.80	1.00	0.00
徳島県	3.83	62.33	0.00	43.50	4.83	15.33	6.33	0.00	6.67	0.00	0.00	3.33	16.00
香川県	0.00	82.83	4.17	68.67	27.17	10.67	8.33	8.33	0.00	4.00	8.33	0.00	0.00
愛媛県	0.00	95.50	0.00	46.75	42.00	0.00	47.50	0.00	0.00	0.00	46.00	0.00	18.25
高知県	0.00	15.00	0.00	13.40	0.00	0.00	9.00	0.00	0.00	0.00	0.00	0.00	0.00
福岡県	1.43	21.64	4.14	24.29	0.00	4.86	20.86	24.00	1.43	0.00	1.29	2.43	4.07
佐賀県	0.00	65.50	42.25	32.50	1.50	75.25	49.25	17.50	25.25	0.00	22.25	59.25	18.00
長崎県	0.00	87.25	0.00	31.88	0.00	0.00	68.75	0.00	0.00	0.00	0.00	0.00	10.00
熊本県	12.00	55.09	6.36	27.91	1.27	33.18	68.00	1.82	2.45	0.00	0.00	3.36	111.82
大分県	0.00	24.50	10.00	58.50	0.00	36.00	0.00	0.00	0.00	0.00	0.00	0.00	29.00
宮崎県	2.33	62.11	0.00	81.33	0.00	0.00	2.22	19.22	0.00	0.00	69.44	0.00	55.00
鹿児島県	0.00	80.20	6.00	63.50	1.30	1.40	1.40	6.60	0.00	0.00	0.00	0.00	0.00
沖縄県	0.00	80.00	6.25	40.25	6.25	51.75	36.25	18.25	6.25	6.25	6.25	46.75	0.00
	3.83	48.17	5.00	30.86	7.54	13.80	18.07	9.84	5.67	1.18	6.38	6.55	28.68

都道府県別研修内容延べ研修参加者数（保健所）

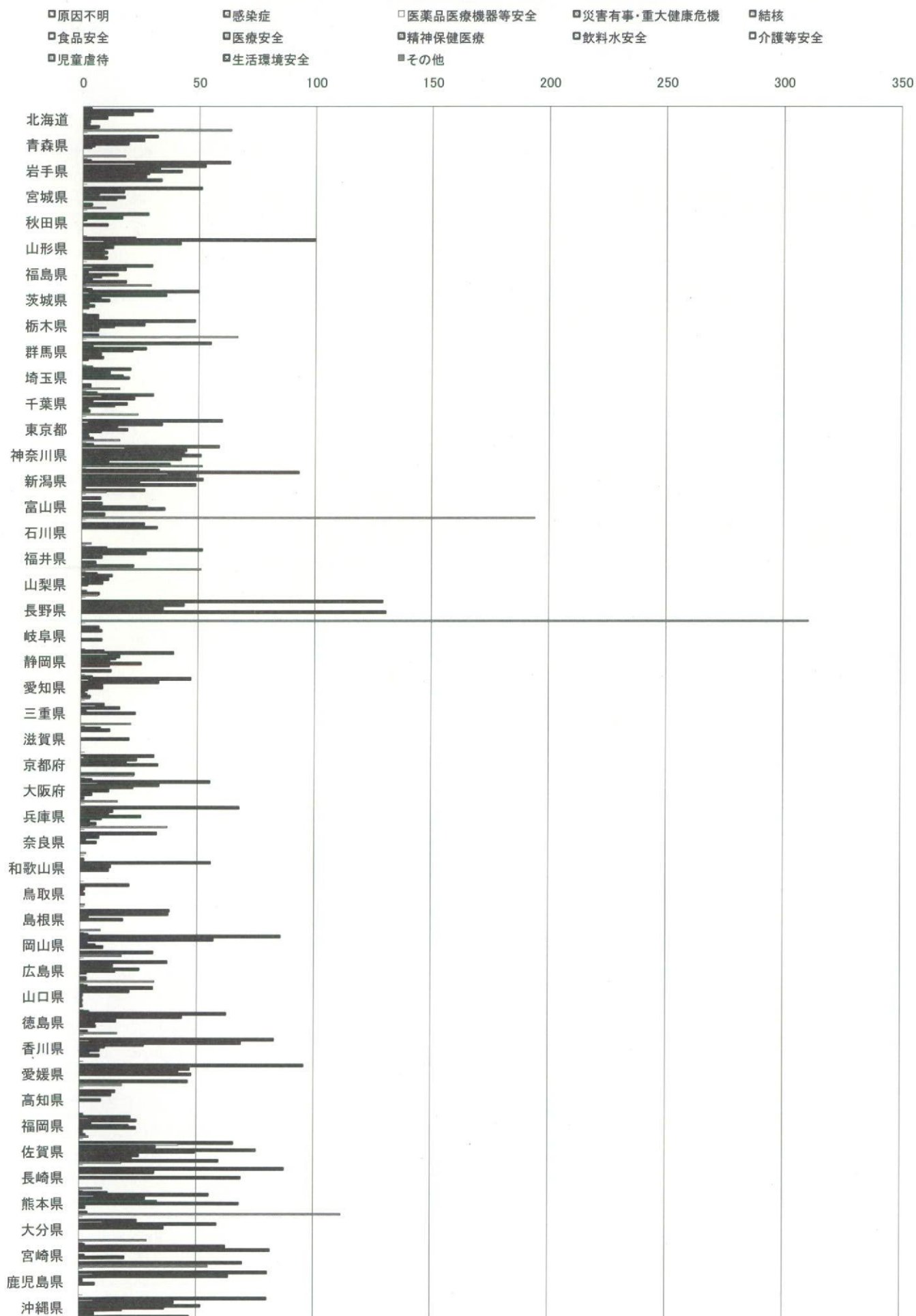
資料9保

	1施設あたりの延べ研修参加者数（単位：人）												
	原因不明	感染症	医薬品医療機器等安全	災害有事・重大健康危機	結核	食品安全	医療安全	精神保健医療	飲料水安全	介護等安全	児童虐待	生活環境安全	その他
北海道	3.75	29.30	0.00	22.30	7.40	10.80	0.00	3.00	2.85	0.60	7.05	5.30	66.85
青森県	0.00	36.80	0.00	31.40	0.00	23.40	4.20	4.20	0.00	0.00	0.00	0.00	22.00
岩手県	4.00	50.60	9.80	46.00	4.00	22.60	25.80	17.00	5.80	15.40	13.00	15.40	0.00
宮城県	0.00	40.33	0.00	19.56	5.56	3.33	0.00	15.89	0.00	0.00	4.44	3.33	2.44
秋田県	0.00	28.13	0.00	16.88	1.50	0.00	0.00	10.63	0.00	0.00	0.00	0.00	0.00
山形県	22.50	99.50	9.00	42.00	9.00	13.00	9.00	9.00	10.50	9.00	9.00	10.50	0.00
福島県	0.00	29.86	4.00	18.43	2.14	2.14	15.00	7.86	0.71	4.00	18.57	0.71	29.57
茨城県	3.88	49.75	2.63	35.88	0.00	7.75	11.50	2.50	2.63	5.00	2.50	0.00	0.00
栃木県	0.00	10.00	0.00	72.25	0.00	40.00	0.00	10.50	0.00	0.00	0.00	0.00	89.75
群馬県	0.00	60.17	0.00	5.00	31.83	25.00	0.00	9.33	0.00	10.33	2.67	0.00	0.00
埼玉県	5.00	14.55	0.00	13.91	0.00	5.36	0.00	0.00	0.00	0.00	4.27	0.82	16.82
千葉県	7.56	37.11	5.67	27.33	5.44	1.67	17.33	16.78	2.78	0.00	3.89	0.00	29.44
東京都	0.00	63.75	2.75	36.38	9.63	5.81	14.19	8.63	2.75	0.00	3.00	4.88	17.31
神奈川県	1.92	24.75	7.58	18.92	10.17	6.08	4.42	26.92	4.42	4.42	16.00	4.42	73.08
新潟県	31.08	91.67	39.92	51.00	31.67	51.67	17.58	1.33	48.33	1.33	1.33	20.00	9.58
富山県	0.00	8.00	0.00	0.00	8.50	0.25	28.00	35.50	0.25	0.00	9.75	0.25	194.00
石川県	0.00	26.75	0.00	32.25	0.00	0.00	0.00	0.00	0.00	0.00	0.00	0.00	4.25
福井県	10.60	51.60	0.00	27.60	0.00	8.60	0.00	0.00	6.00	0.00	22.20	3.00	51.20
山梨県	8.67	17.33	2.00	15.33	0.00	12.00	3.33	0.00	0.00	0.00	2.67	10.00	9.33
長野県	0.00	144.67	0.00	51.17	0.50	40.83	2.50	152.17	0.00	0.00	0.00	0.00	362.67
岐阜県	0.00	15.00	0.00	17.50	0.00	0.00	0.00	0.00	17.50	0.00	0.00	0.00	0.00
静岡県	13.67	58.33	17.17	23.67	22.00	16.50	17.17	38.50	17.17	0.00	0.00	19.17	0.00
愛知県	0.95	47.58	3.58	32.42	9.79	6.47	5.58	2.95	1.58	0.00	2.68	4.26	4.21
三重県	0.00	11.80	1.60	6.80	1.60	2.60	0.40	0.00	0.00	0.00	0.00	0.00	11.40
滋賀県	0.00	0.00	0.00	0.00	0.00	0.00	0.00	0.00	0.00	0.00	0.00	0.00	0.00
京都府	0.00	50.00	0.00	27.00	0.00	0.00	0.00	0.00	0.00	0.00	0.00	0.00	23.33
大阪府	0.00	56.10	0.00	27.90	28.90	0.00	0.00	0.00	0.00	0.00	1.70	0.00	20.70
兵庫県	0.00	68.70	0.70	16.30	15.50	9.40	9.20	11.40	0.90	0.00	8.50	0.90	48.40
奈良県	0.00	31.00	0.00	9.40	2.40	0.00	0.00	0.00	0.00	0.00	0.00	0.00	3.00
和歌山県	0.00	1.75	0.00	69.50	0.00	16.00	0.00	15.00	0.00	0.00	0.00	0.00	0.00
鳥取県	0.00	25.33	0.00	0.00	1.33	0.00	0.00	0.00	0.00	0.00	0.00	0.00	2.67
島根県	0.00	43.43	0.00	22.14	3.86	2.86	0.00	0.00	0.00	0.00	0.00	0.00	10.00
岡山県	3.83	95.83	0.00	62.83	0.00	0.00	0.00	11.33	0.00	0.00	36.33	0.00	20.83
広島県	0.00	38.00	0.00	13.25	6.00	31.75	0.00	4.00	0.00	0.00	4.00	3.75	47.75
山口県	3.00	31.00	0.00	21.00	0.80	1.00	0.80	0.80	1.00	0.80	0.80	1.00	0.00
徳島県	4.60	74.60	0.00	52.20	5.80	17.60	6.60	0.00	8.00	0.00	0.00	4.00	19.20
香川県	0.00	94.40	0.00	82.40	27.60	12.80	0.00	10.00	0.00	4.80	10.00	0.00	0.00
愛媛県	0.00	95.50	0.00	46.75	42.00	0.00	47.50	0.00	0.00	0.00	46.00	0.00	18.25
高知県	0.00	7.50	0.00	16.75	0.00	0.00	0.00	0.00	0.00	0.00	0.00	0.00	0.00
福岡県	1.67	13.25	0.83	12.50	0.00	1.67	0.83	28.00	1.67	0.00	1.50	2.83	4.75
佐賀県	0.00	42.33	0.00	9.67	2.00	42.33	7.67	23.33	0.00	0.00	29.67	21.00	24.00
長崎県	0.00	99.71	0.00	36.43	0.00	0.00	78.57	0.00	0.00	0.00	0.00	0.00	11.43
熊本県	13.00	58.22	7.78	34.11	1.56	31.44	72.33	2.22	3.00	0.00	0.00	4.11	136.67
大分県	0.00	24.50	10.00	58.50	0.00	36.00	0.00	0.00	0.00	0.00	0.00	0.00	29.00
宮崎県	2.33	62.11	0.00	81.33	0.00	0.00	2.22	19.22	0.00	0.00	69.44	0.00	55.00
鹿児島県	0.00	88.00	6.67	70.56	1.44	1.11	0.00	7.33	0.00	0.00	0.00	0.00	0.00
沖縄県	0.00	66.67	8.33	53.67	8.33	29.00	8.33	24.33	8.33	8.33	8.33	22.33	0.00
	3.40	48.68	3.62	31.50	7.59	10.53	9.24	11.27	3.63	1.12	7.21	3.47	32.73

	1施設あたりの延べ研修参加者数（単位：人）												
	原因不明	感染症	医薬品医療機器等安全	災害有事・重大健康危機	結核	食品安全	医療安全	精神保健医療	飲料水安全	介護等安全	児童虐待	生活環境安全	その他
北海道	0.00	38.00	0.00	0.00	0.00	0.00	38.00	0.00	0.00	0.00	0.00	0.00	0.00
青森県	0.00	8.00	0.00	0.00	0.00	0.00	8.00	0.00	0.00	0.00	0.00	0.00	0.00
岩手県	0.00	125.00	85.00	85.00	85.00	85.00	125.00	85.00	0.00	85.00	85.00	125.00	0.00
宮城県	0.00	147.00	0.00	0.00	18.00	35.00	180.00	0.00	0.00	0.00	0.00	0.00	77.00
秋田県	0.00	0.00	0.00	0.00	0.00	0.00	0.00	0.00	0.00	0.00	0.00	0.00	0.00
山形県	0.00	0.00	0.00	0.00	0.00	0.00	0.00	0.00	0.00	0.00	0.00	0.00	0.00
福島県	0.00	0.00	0.00	0.00	0.00	0.00	0.00	0.00	0.00	0.00	0.00	0.00	0.00
茨城県	0.00	0.00	0.00	0.00	0.00	0.00	0.00	0.00	0.00	0.00	0.00	0.00	0.00
栃木県	20.00	0.00	0.00	0.00	0.00	0.00	40.50	0.00	20.00	0.00	0.00	20.00	20.50
群馬県	0.00	24.00	0.00	0.00	0.00	0.00	24.00	0.00	0.00	0.00	0.00	0.00	0.00
埼玉県	0.00	54.00	0.00	0.00	18.50	83.00	130.50	0.00	0.00	0.00	0.00	18.50	12.50
千葉県	0.00	0.00	20.00	0.00	0.00	7.50	27.50	0.00	0.00	0.00	0.00	0.00	0.00
東京都	0.00	0.00	0.00	0.00	103.00	0.00	103.00	0.00	0.00	0.00	0.00	0.00	0.00
神奈川県	11.40	140.00	43.80	106.40	23.80	133.80	162.40	0.00	133.40	0.00	0.00	117.40	0.00
新潟県	57.00	109.00	0.00	22.00	0.00	52.00	109.00	0.00	52.00	0.00	0.00	109.00	22.00
富山県	0.00	0.00	0.00	0.00	0.00	0.00	0.00	0.00	0.00	0.00	0.00	0.00	0.00
石川県	0.00	0.00	0.00	0.00	0.00	0.00	0.00	0.00	0.00	0.00	0.00	0.00	0.00
福井県	0.00	0.00	0.00	0.00	0.00	0.00	0.00	0.00	0.00	0.00	0.00	0.00	0.00
山梨県	0.00	0.00	0.00	0.00	0.00	0.00	0.00	0.00	0.00	0.00	0.00	0.00	0.00
長野県	0.00	35.00	0.00	0.00	0.00	0.00	35.00	0.00	0.00	0.00	0.00	0.00	0.00
岐阜県	0.00	0.00	0.00	0.00	0.00	0.00	0.00	0.00	0.00	0.00	0.00	0.00	0.00
静岡県	1.67	1.67	0.00	2.00	0.00	1.67	2.00	0.00	1.67	0.00	0.00	0.00	0.00
愛知県	40.50	40.50	0.00	40.50	2.50	0.00	43.00	0.00	0.00	0.00	0.00	0.00	0.00
三重県	0.00	0.00	30.00	65.00	0.00	0.00	137.00	0.00	0.00	0.00	0.00	0.00	72.00
滋賀県	33.00	49.00	0.00	0.00	0.00	0.00	82.00	0.00	0.00	0.00	0.00	0.00	0.00
京都府	0.00	3.00	3.50	19.00	3.00	48.50	82.50	0.00	0.00	0.00	0.00	57.00	22.00
大阪府	20.33	51.67	31.33	51.67	0.00	51.67	51.67	0.00	20.33	0.00	0.00	0.00	0.00
兵庫県	0.00	64.67	0.00	4.67	0.00	16.00	80.67	0.00	13.33	0.00	0.00	13.33	0.00
奈良県	0.00	40.00	0.00	0.00	0.00	0.00	40.00	0.00	0.00	0.00	0.00	0.00	0.00
和歌山県	0.00	0.00	0.00	0.00	0.00	0.00	0.00	0.00	0.00	0.00	0.00	0.00	0.00
鳥取県	0.00	7.00	0.00	7.00	0.00	0.00	7.00	0.00	0.00	0.00	0.00	0.00	0.00
島根県	0.00	0.00	0.00	145.00	0.00	0.00	145.00	0.00	0.00	0.00	0.00	0.00	0.00
岡山県	0.00	24.00	0.00	21.00	0.00	21.00	45.00	0.00	0.00	0.00	0.00	0.00	0.00
広島県	0.00	35.50	0.00	15.00	0.00	12.00	44.50	0.00	0.00	0.00	0.00	0.00	0.00
山口県	0.00	0.00	0.00	0.00	0.00	0.00	0.00	0.00	0.00	0.00	0.00	0.00	0.00
徳島県	0.00	1.00	0.00	0.00	0.00	4.00	5.00	0.00	0.00	0.00	0.00	0.00	0.00
香川県	0.00	25.00	25.00	0.00	25.00	0.00	50.00	0.00	0.00	0.00	0.00	0.00	0.00
愛媛県	0.00	0.00	0.00	0.00	0.00	0.00	0.00	0.00	0.00	0.00	0.00	0.00	0.00
高知県	0.00	45.00	0.00	0.00	0.00	0.00	45.00	0.00	0.00	0.00	0.00	0.00	0.00
福岡県	0.00	72.00	24.00	95.00	0.00	24.00	141.00	0.00	0.00	0.00	0.00	0.00	0.00
佐賀県	0.00	135.00	169.00	101.00	0.00	174.00	174.00	0.00	101.00	0.00	0.00	174.00	0.00
長崎県	0.00	0.00	0.00	0.00	0.00	0.00	0.00	0.00	0.00	0.00	0.00	0.00	0.00
熊本県	7.50	41.00	0.00	0.00	0.00	41.00	48.50	0.00	0.00	0.00	0.00	0.00	0.00
大分県	0.00	0.00	0.00	0.00	0.00	0.00	0.00	0.00	0.00	0.00	0.00	0.00	0.00
宮崎県	0.00	0.00	0.00	0.00	0.00	0.00	0.00	0.00	0.00	0.00	0.00	0.00	0.00
鹿児島県	0.00	10.00	0.00	0.00	0.00	4.00	14.00	0.00	0.00	0.00	0.00	0.00	0.00
沖縄県	0.00	120.00	0.00	0.00	0.00	120.00	120.00	0.00	0.00	0.00	0.00	120.00	0.00
	6.35	45.24	13.04	27.13	7.24	32.80	69.40	1.55	17.56	1.55	1.55	24.47	5.11

1施設あたりの研修内容別研修参加人数(全体)

資料9グラフ

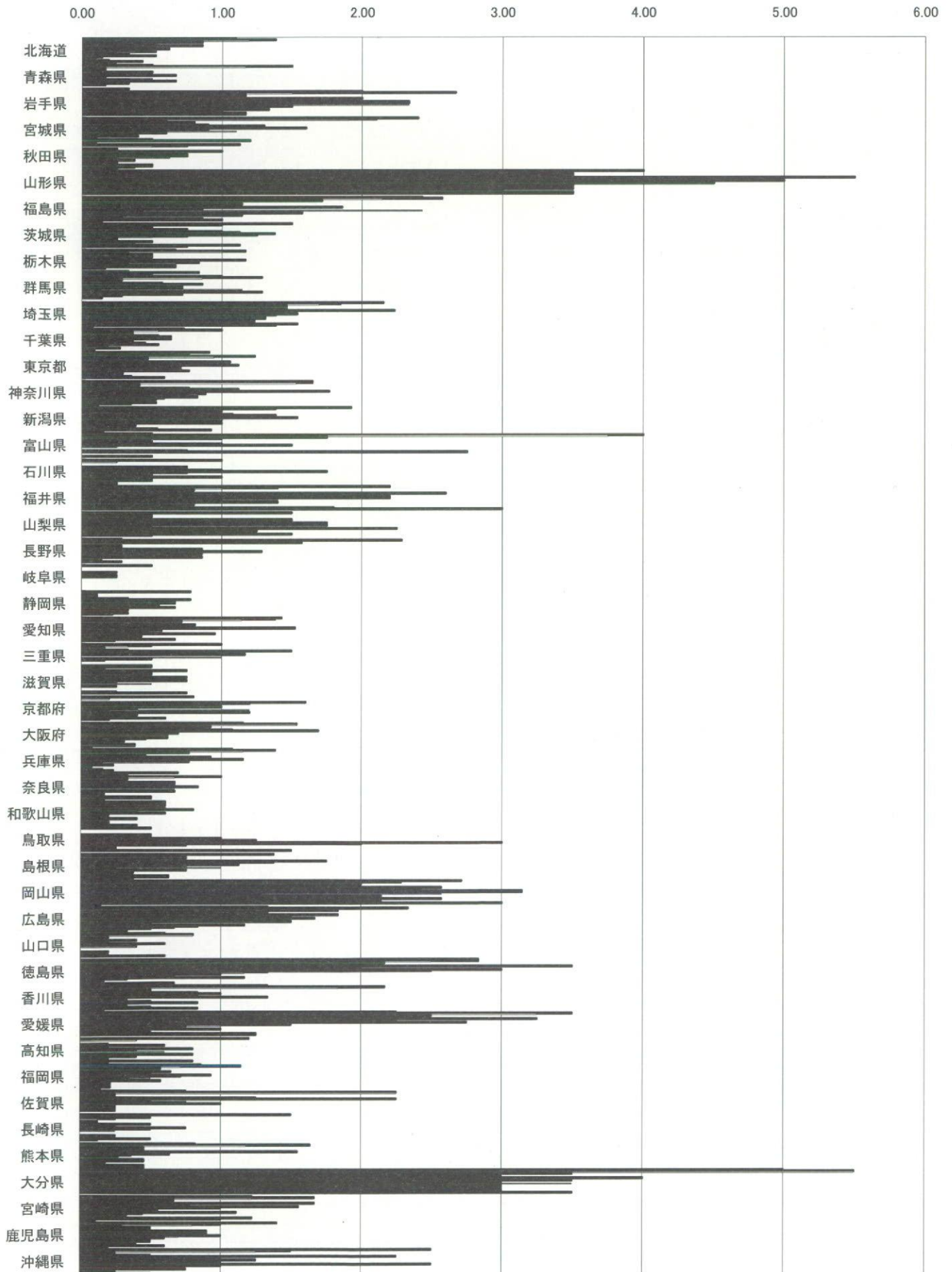


1 施設あたりの受講者に習得を期待する事項別実施研修数(全体)

1	2	2-1	2-2	2-3	3	4	5	6	7	8	9	10	11	12	13	14	15	16	17	18	19	
平常時から非常事態への移行判断を習得できる	発生事象のインパクト推計に必要な知識・技術習得できる	医学・公衆衛生学の知識・技術を習得できる	行政に関する知識・技術を習得できる	管轄地域の基礎情報(社会資源など)を習得できる	インパクト推計に必要な知識・技術を習得できる	健康被害拡大防止策の総動員能力を習得できる	初動調査等、実地研修をはじめとする知識・技術により健康被害の要因を調査を行うことができる	外部専門調査機関(地方衛生所、保健所、CD(ひと)との連携)との調整・マネジメントができる	所属機関内において適切な判断や支障、調整などの組織管理ができる	対外的に追加調整を行うことが出来る山形県(医師会、近隣自治体・国など)	健康危機管理に際しての目標を認識し、住民や外部機関にその内容を説明できる	対応に必要な責任体制と関係機関との連携を迅速に構築し、決定事項を迅速に決定できる	被害者、関係者、周辺住民、マスメディア、政治家等に対して、必要事項を科学的かつ的確に説明できる	受身対応ではなく、積極的な方針や対策を提示し、被害者への対応策を提示できる	PTSD(心的外傷後ストレス障害)や社会的対応者への対応策を提示できる	管轄地域の改善が地域の発展に資することを提示できる	記録文書や科学的論文として、適切な対話を提示できる	地域健康危機管理計画を策定・実施することができる	組織間連携に必要事項(合同団体の活動)を提示できる	地域健康危機管理に必要事項を提示できる	地域健康危機管理に必要事項を提示できる	その他()
北海道	1.10	1.38	1.19	0.86	0.52	0.29	0.86	0.57	0.14	0.62	0.38	0.52	0.33	0.24	0.33	0.14	0.10	0.10	0.19	0.43	0.24	
青森県	0.50	1.50	1.17	0.17	0.00	0.00	0.50	0.17	0.00	0.67	0.00	0.67	0.33	0.33	0.67	0.33	0.17	0.00	0.00	0.00	0.33	
岩手県	2.00	2.67	1.50	1.17	1.00	1.17	2.00	1.50	1.33	2.33	2.33	2.00	2.33	1.50	1.17	1.00	1.00	1.00	1.17	1.17	0.00	
宮城県	2.40	2.10	1.90	0.60	0.80	0.60	0.90	1.30	0.20	1.60	0.90	0.60	0.60	0.60	0.20	0.40	0.10	0.00	0.50	1.20	0.10	
秋田県	1.13	0.75	0.50	0.00	0.25	0.25	1.00	0.50	0.25	0.75	0.75	0.25	0.63	0.25	0.38	0.13	0.25	0.50	0.50	0.38	0.25	
山形県	4.00	3.50	3.50	3.50	5.00	5.00	4.50	4.50	3.00	5.00	4.00	4.50	3.50	3.50	3.50	3.50	0.00	3.00	3.50	3.50	0.00	
福島県	2.43	2.57	2.14	1.71	1.00	0.57	1.86	0.57	1.86	1.86	0.86	0.57	2.43	1.57	1.00	1.14	0.29	0.29	0.86	1.00	0.14	
茨城県	1.50	1.00	0.38	0.50	0.38	0.75	0.75	1.00	1.13	1.38	1.25	0.75	0.50	0.25	0.25	0.50	0.00	0.38	1.13	0.75	0.00	
栃木県	0.67	1.17	1.00	0.33	0.50	0.17	0.50	0.17	0.17	1.17	0.33	0.83	0.67	0.33	0.67	0.17	0.00	0.00	0.33	0.83	0.50	
群馬県	1.00	1.29	0.86	0.29	0.14	0.00	0.57	0.86	0.29	0.71	0.71	0.43	1.14	1.14	1.29	0.29	0.14	0.14	0.14	0.00	0.00	
埼玉県	2.15	1.85	1.69	1.46	1.38	1.46	0.92	2.23	1.46	1.23	1.54	1.38	0.69	1.31	1.23	1.23	1.23	1.23	1.54	1.38	0.08	
千葉県	0.73	1.00	0.55	0.36	0.36	0.00	0.55	0.64	0.00	0.64	0.18	0.36	0.45	0.45	0.00	0.18	0.27	0.00	0.09	0.00	0.91	
東京都	0.76	1.24	0.94	0.47	0.18	0.06	1.06	0.35	0.71	1.12	0.71	0.59	0.41	0.71	0.76	0.12	0.29	0.00	0.35	0.59	0.00	
神奈川県	1.65	1.65	1.53	0.41	0.29	0.24	0.76	1.12	0.88	1.76	0.88	0.88	0.82	0.76	0.82	0.53	0.41	0.29	0.53	0.35	0.12	
新潟県	1.92	1.38	1.00	1.00	1.00	0.77	1.08	1.38	0.00	1.54	1.00	1.00	0.92	0.92	1.00	0.38	0.23	0.31	0.54	0.92	0.15	
富山県	0.50	4.00	3.75	1.75	1.00	0.00	0.00	0.50	0.00	1.50	1.50	0.25	0.00	0.00	0.00	0.75	0.00	0.00	0.00	0.50	0.00	
石川県	1.00	0.25	0.25	0.00	0.00	0.00	0.75	0.75	0.25	1.00	1.75	0.75	0.50	0.50	1.00	0.50	0.25	0.50	0.25	0.25	0.25	
福井県	2.20	1.40	1.00	0.80	0.60	0.20	2.60	1.60	0.40	2.20	2.20	1.00	1.40	1.00	1.40	0.40	0.80	0.60	1.80	3.00	0.00	
山梨県	1.50	0.50	0.50	0.50	0.25	0.00	1.50	0.50	0.50	1.75	1.00	1.75	1.75	0.50	2.25	1.25	1.00	0.00	1.50	0.50	0.00	
長野県	0.29	2.29	1.29	1.57	0.00	0.00	0.29	0.29	0.14	0.86	0.29	1.29	0.00	0.86	0.00	0.86	0.00	0.00	0.14	0.29	0.00	
岐阜県	0.50	0.00	0.00	0.00	0.00	0.00	0.25	0.00	0.00	0.25	0.25	0.00	0.00	0.00	0.00	0.00	0.00	0.00	0.00	0.00	0.00	
静岡県	0.78	0.11	0.11	0.11	0.11	0.11	0.33	0.78	0.33	0.67	0.67	0.56	0.33	0.33	0.67	0.33	0.00	0.00	0.33	0.22	0.00	
愛知県	1.43	1.38	1.14	0.71	0.24	0.14	0.81	0.67	0.14	1.52	0.52	0.57	0.57	0.48	0.95	0.38	0.43	0.00	0.67	0.24	0.00	
三重県	1.00	0.50	0.33	0.17	0.33	0.33	1.50	0.83	0.50	1.17	0.00	0.00	1.00	0.50	0.17	0.00	0.00	0.00	0.50	0.50	0.17	
滋賀県	0.75	0.50	0.50	0.50	0.00	0.00	0.75	0.50	0.00	0.75	0.00	0.25	0.50	0.00	0.25	0.00	0.00	0.00	0.25	0.75	0.00	
京都府	0.80	0.20	0.20	0.00	0.00	1.60	1.20	0.60	0.00	1.00	0.40	0.20	1.20	0.20	1.20	0.40	0.20	0.00	0.60	0.20	0.00	
大阪府	1.15	1.54	1.54	0.92	0.54	0.23	1.08	1.69	0.38	0.69	0.62	0.62	0.46	0.62	0.46	0.31	0.08	0.08	0.38	0.38	0.08	
兵庫県	1.08	1.38	1.15	0.77	0.15	0.08	0.46	0.92	0.15	1.15	0.54	0.77	0.69	0.15	0.23	0.08	0.15	0.15	0.23	0.08	0.69	
奈良県	0.33	1.00	0.67	0.33	0.17	0.17	0.67	0.67	0.17	0.67	0.83	0.33	0.67	0.00	0.67	0.00	0.17	0.00	0.50	0.50	0.17	
和歌山県	0.60	0.60	0.60	0.60	0.00	0.40	0.60	0.60	0.40	0.40	0.60	0.20	0.00	0.00	0.20	0.40	0.00	0.20	0.20	0.00	0.40	
鳥取県	0.50	0.00	0.00	0.00	0.00	0.00	0.50	0.25	0.50	1.00	0.25	1.25	0.50	3.00	2.00	0.75	0.25	0.00	0.25	1.50	0.00	
島根県	1.38	0.75	0.50	0.75	0.13	0.25	1.75	1.38	0.00	1.13	0.50	0.75	1.00	0.25	0.75	0.13	0.38	0.00	0.63	0.63	0.38	
岡山県	2.71	2.29	2.00	2.00	0.71	0.57	2.57	2.43	0.71	3.14	3.14	2.43	2.57	1.29	2.14	1.00	2.57	0.71	2.14	3.00	0.14	
広島県	1.33	2.33	1.50	1.83	1.33	1.33	0.83	1.83	1.83	1.50	1.67	1.17	0.50	1.50	0.33	0.50	1.17	0.83	0.67	0.50	0.33	
山口県	0.60	0.80	0.80	0.20	0.00	0.00	0.40	0.40	0.20	0.60	0.60	0.40	0.40	0.00	0.00	0.00	0.20	0.00	0.20	0.60	0.00	
徳島県	2.83	2.83	2.50	2.17	0.83	0.00	3.50	0.83	2.00	3.00	2.50	1.33	1.17	1.00	0.17	1.17	0.33	0.00	0.17	0.00	0.67	
香川県	1.33	2.17	1.83	0.50	0.50	0.50	0.83	1.00	0.67	0.83	1.33	0.17	0.33	0.33	0.50	0.83	0.17	0.00	0.33	0.50	0.17	
愛媛県	2.25	3.50	3.25	2.50	1.50	1.25	3.25	2.25	1.50	2.75	1.50	1.50	1.00	0.75	0.75	1.00	0.25	0.00	1.25	1.25	0.00	
高知県	1.20	0.40	0.40	0.00	0.00	0.20	0.60	0.20	0.20	0.80	0.40	0.40	0.60	0.00	0.80	0.20	0.40	0.00	0.20	0.80	0.20	
福岡県	0.86	1.14	0.71	0.57	0.29	0.14	0.64	0.50	0.43	0.93	0.71	0.43	0.50	0.36	0.57	0.14	0.21	0.00	0.21	0.14	0.14	
佐賀県	0.75	2.25	2.25	2.25	0.00	0.25	1.25	2.25	0.25	0.75	0.50	1.00	0.00	0.25	0.00	0.25	0.00	0.00	0.25	0.80	0.20	
長崎県	0.50	0.25	0.13	0.00	0.13	0.13	0.50	0.25	0.13	0.75	0.50	0.00	0.25	0.00	0.00	0.00	0.25	0.00	0.00	0.13	0.00	
熊本県	0.82	1.64	1.18	0.45	0.18	0.45	0.36	1.55	0.36	0.64	0.36	0.27	0.18	0.18	0.45	0.18	0.00	0.00	0.45	0.27	0.45	
大分県	5.00	5.50	5.50	3.50	2.00	2.50	3.00	4.00	3.00	3.50	3.00	3.00	3.50	3.00	3.00	3.00	3.00	3.00	3.00	3.00	0.00	
宮崎県	1.22	1.67	1.22	0.67	0.22	0.00	1.67	0.78	0.11	1.56	1.00	0.44	0.56	0.56	1.11	0.44	0.33	0.11	1.22	1.00	0.11	
鹿児島県	1.40	1.00	0.80	0.30	0.50	0.40	0.50	0.90	0.40	0.90	0.70	1.00	0.70	0.60	0.50	0.30	0.50	0.20	0.40	0.60	0.20	
沖縄県	2.50	1.00	1.25	0.25	0.50	2.25	1.00	2.25	1.00	1.00	1.00	1.00	1.25	2.50	1.00	0.50	0.75	0.25	0.25	0.00	0.50	
	1.30	1.41	1.14	0.72	0.43	0.35	1.00	0.98	0.46	1.21	0.85	0.73	0.74	0.58	0.40	0.51	0.21	0.25	0.56	0.60	0.20	

1施設あたりの受講者に習得を期待する事項研修数(全体) 資料10グラフ

□1 □2 □2-1 □2-2 □2-3 □3 □4 □5 □6 □7 □8 □9 □10 □11 □12 □13 □14 □15 □16 □17 □18 □19



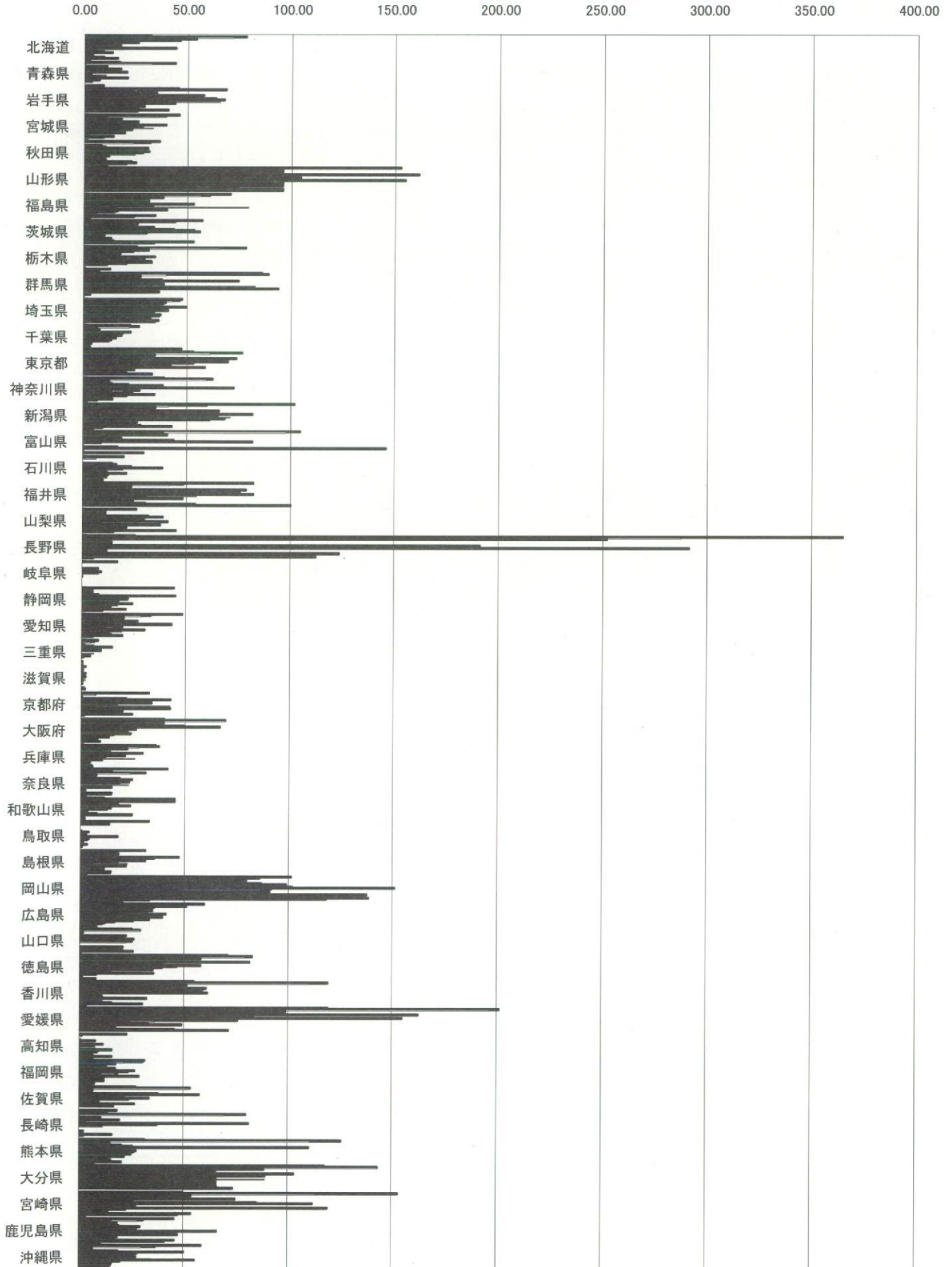
1 施設あたりの期待する内容別延べ研修実施期間（全体）（単位：時間）

Table with 19 columns (1-19) and 47 rows of prefectures (1-47). Column 1 contains the prefecture name. Columns 2-19 contain numerical values representing hours for various categories. The values are generally high in the first few columns and decrease towards the end.

1施設あたりの受講者に習得を期待する事項研修期間(全体) 資料11グラフ

□1 □2 □2-1 □2-2 □2-3 □3 □4 □5 □6 □7 □8 □9 □10 □11 □12 □13 □14 □15 □16 □17 □18 □19

(単位：時間)



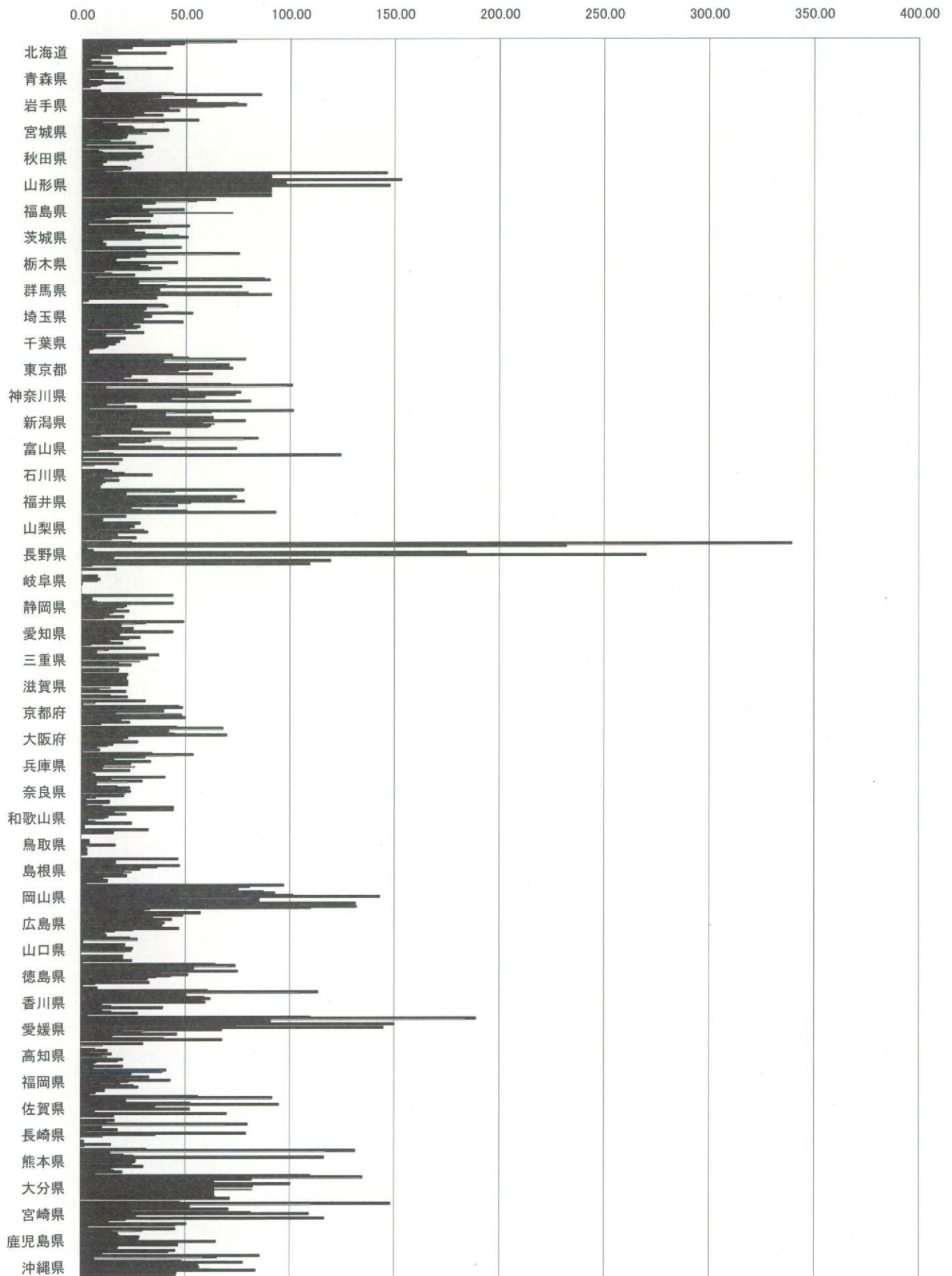
1 施設あたりの期待する内容別延べ参加者数（全体）（単位：人）

	1	2	2-1	2-2	2-3	3	4	5	6	7	8	9	10	11	12	13	14	15	16	17	18	19	
非常時から平常時への移行判断を期待できる	28.81	73.67	67.67	48.71	41.86	8.05	23.81	11.24	4.52	16.57	8.10	39.90	18.14	4.67	8.43	13.81	2.05	3.67	2.33	8.76	14.38	3.95	
発生事態のインパクト推計に必要な知識・技術を得ることができる	16.17	43.00	30.83	1.67	10.50	0.00	17.00	3.50	0.00	19.50	0.00	3.00	10.00	7.00	20.00	8.67	7.00	3.50	0.00	0.00	0.00	0.00	8.50
健康被害拡大防止策の組織的構築能力を期待できる	43.50	85.67	44.33	37.50	33.17	24.50	54.30	31.17	27.83	74.50	78.33	68.17	62.17	41.17	24.50	46.33	27.50	29.33	24.67	38.50	24.50	0.00	0.00
インバクト推計に必要な情報収集能力を期待できる	55.70	39.15	35.65	9.40	16.60	13.70	23.80	24.60	6.00	41.20	28.70	25.10	31.10	21.60	6.00	21.15	18.90	2.10	0.00	13.20	25.25	1.20	1.20
管轄地域の基礎情報（社会資源など）を期待できる	33.75	29.63	22.38	0.00	7.75	9.63	28.38	19.50	10.00	29.13	25.75	14.38	22.63	11.38	7.50	3.25	9.63	9.63	21.38	23.13	19.25	10.63	
健康被害の組織的構築能力を期待できる	146.00	90.50	90.50	90.50	90.50	90.50	153.00	96.00	69.50	97.50	92.00	147.50	90.50	90.50	90.50	30.50	90.50	0.00	69.50	90.50	90.50	0.00	
健康被害の組織的構築能力を期待できる	63.71	54.57	50.71	34.86	21.29	12.43	28.57	24.29	20.14	48.71	31.71	21.00	72.29	13.71	33.71	13.57	10.86	5.00	4.43	32.57	22.00	2.71	
健康被害の組織的構築能力を期待できる	51.13	40.13	6.63	24.88	13.75	19.63	29.88	29.88	38.25	46.00	50.50	27.38	28.50	9.75	2.63	6.25	11.25	0.00	11.25	47.25	30.00	0.00	
健康被害の組織的構築能力を期待できる	30.83	75.17	62.67	30.33	22.83	7.17	16.17	7.17	12.50	45.50	6.33	27.50	31.67	31.67	38.00	32.67	10.50	0.00	0.00	14.17	25.17	6.00	
健康被害の組織的構築能力を期待できる	87.29	90.00	41.71	26.86	21.43	0.14	40.14	76.29	21.43	32.00	37.00	23.71	79.71	21.43	90.57	12.43	17.86	35.71	2.29	3.00	0.29	0.00	
健康被害の組織的構築能力を期待できる	39.62	40.88	38.27	30.62	29.54	27.46	20.15	52.88	27.69	27.15	33.15	25.69	15.77	29.27	28.38	48.35	24.15	24.15	24.15	27.69	26.23	2.12	
健康被害の組織的構築能力を期待できる	20.64	29.50	20.27	11.23	6.91	0.00	20.64	16.82	0.09	17.91	3.64	15.91	11.73	12.36	11.09	5.23	3.36	3.27	0.00	3.09	0.00	43.18	
健康被害の組織的構築能力を期待できる	50.82	78.29	64.12	38.94	11.47	9.53	7.82	7.82	45.47	72.12	50.82	35.29	25.35	45.88	62.24	10.53	23.47	0.00	5.47	19.76	31.24	0.00	
健康被害の組織的構築能力を期待できる	71.03	100.71	98.06	11.35	8.24	50.53	39.35	75.94	33.82	73.24	18.71	58.71	16.59	38.47	42.65	80.68	20.47	7.94	5.65	11.65	26.06	3.53	
健康被害の組織的構築能力を期待できる	101.23	61.85	44.92	39.85	31.00	28.85	62.69	61.46	0.23	78.00	49.00	57.69	63.46	61.38	60.23	22.54	23.46	8.62	13.23	29.15	42.15	8.92	
健康被害の組織的構築能力を期待できる	4.25	84.25	77.75	33.00	30.00	0.00	0.50	17.25	0.00	38.75	74.00	8.00	0.00	0.25	0.25	15.00	124.00	0.25	0.50	0.25	19.25	0.00	
健康被害の組織的構築能力を期待できる	17.50	5.75	5.75	0.00	0.00	0.00	12.25	14.25	3.00	20.25	33.50	17.50	14.75	9.00	10.25	17.75	11.00	5.00	9.50	5.00	5.00	8.75	
健康被害の組織的構築能力を期待できる	77.40	44.40	38.20	21.20	18.60	6.00	74.00	48.00	23.40	71.80	77.60	26.60	52.20	29.80	45.60	13.20	23.60	0.00	28.60	50.20	92.80	0.00	
健康被害の組織的構築能力を期待できる	23.71	339.29	275.57	231.71	0.00	0.00	28.00	22.00	10.00	25.00	18.50	22.50	30.00	7.50	31.50	7.00	17.00	14.50	0.00	26.00	14.00	0.00	
健康被害の組織的構築能力を期待できる	16.25	0.00	0.00	0.00	0.00	0.00	7.50	5.43	0.00	184.14	4.00	269.86	0.00	15.29	10.00	5.29	119.14	0.00	0.00	109.14	4.71	0.00	
健康被害の組織的構築能力を期待できる	43.56	4.89	4.89	4.89	4.89	4.89	7.22	43.78	11.44	21.33	20.11	16.33	14.44	14.44	22.56	14.89	13.22	0.00	0.00	20.22	10.33	0.00	
健康被害の組織的構築能力を期待できる	48.71	30.57	25.95	19.00	5.92	2.95	24.62	17.29	3.48	43.57	14.86	18.14	15.71	10.95	28.00	22.48	11.52	0.00	13.57	19.62	4.29	0.00	
健康被害の組織的構築能力を期待できる	30.33	12.83	11.33	7.17	3.33	5.67	36.83	21.33	17.50	30.00	31.50	0.00	28.00	17.50	3.83	23.67	0.00	0.00	0.00	17.67	17.50	0.33	
健康被害の組織的構築能力を期待できる	22.13	21.38	21.38	0.00	0.00	0.00	22.13	21.88	0.75	22.13	0.00	0.00	13.88	0.75	8.25	21.13	0.00	0.00	0.00	13.63	21.88	0.00	
健康被害の組織的構築能力を期待できる	35.46	67.62	41.62	18.31	7.77	44.31	69.31	25.20	0.00	39.20	16.00	6.00	48.00	6.00	48.00	49.40	19.00	8.80	0.00	23.00	9.20	0.00	
健康被害の組織的構築能力を期待できる	33.69	53.23	44.08	30.38	2.38	0.69	15.46	33.08	4.54	23.54	6.77	10.46	25.77	9.92	1.77	23.00	0.00	0.08	5.15	6.54	2.08	39.92	
健康被害の組織的構築能力を期待できる	14.17	29.00	22.33	7.17	3.33	3.33	17.00	23.00	2.33	21.50	23.50	11.33	21.33	0.00	20.17	6.83	2.00	2.00	0.00	13.50	13.33	2.50	
健康被害の組織的構築能力を期待できる	10.00	44.00	44.00	44.00	0.00	8.60	15.80	21.40	8.60	12.80	11.00	3.00	0.00	0.00	6.60	24.00	0.00	0.00	1.40	1.40	0.00	32.00	
健康被害の組織的構築能力を期待できる	15.25	0.00	0.00	0.00	0.00	0.00	0.00	3.75	2.75	3.75	0.00	16.25	5.50	0.00	2.00	2.75	0.00	0.00	2.75	2.75	0.00	0.00	
健康被害の組織的構築能力を期待できる	46.13	16.38	12.38	16.38	3.88	8.75	46.88	36.13	0.13	28.13	14.75	20.38	24.25	5.13	20.00	21.63	10.38	0.00	0.00	12.63	12.50	2.25	
健康被害の組織的構築能力を期待できる	96.86	80.43	62.57	74.86	18.86	16.29	87.14	92.43	18.43	101.29	142.86	85.29	80.71	46.29	85.00	46.14	131.14	23.86	30.57	131.71	109.71	32.86	
健康被害の組織的構築能力を期待できる	29.92	56.83	37.17	48.50	34.33	25.50	34.33	43.25	30.83	38.08	39.67	25.33	9.58	38.50	5.17	46.58	24.83	16.00	11.33	10.17	0.00	12.00	
健康被害の組織的構築能力を期待できる	23.20	26.80	26.80	0.80	0.00	0.00	20.80	20.60	20.00	24.60	20.00	24.00	21.00	0.00	0.00	0.00	20.00	0.00	0.00	20.00	24.20	0.40	
健康被害の組織的構築能力を期待できる	64.00	73.50	70.50	53.67	27.50	0.00	74.67	14.00	37.67	51.00	42.83	35.83	27.67	31.67	3.33	14.00	32.50	6.67	0.00	0.67	0.00	7.67	
健康被害の組織的構築能力を期待できる	60.50	113.33	104.67	50.17	50.17	27.33	58.83	61.67	57.17	43.00	59.17	1.67	10.00	10.00	14.33	39.00	4.33	0.00	10.00	14.33	27.00	3.00	
健康被害の組織的構築能力を期待できる	109.50	188.75	184.25	90.50	49.50	47.25	149.75	73.50	51.50	144.50	51.50	67.25	30.75	20.25	28.75	45.75	10.50	0.00	15.00	39.50	67.25	0.00	
健康被害の組織的構築能力を期待できる	29.60	10.20	10.20	0.00	0.00	6.60	12.60	0.00	3.60	14.60	6.60	6.60	12.60	0.00	20.00	17.60	7.40	0.00	0.00	6.00	20.00	6.00	
健康被害の組織的構築能力を期待できる	40.64	38.80	19.75	24.13	12.82	9.55	32.45	13.50	21.05	42.66	22.70	18.70	15.93	9.64	25.00	27.30	11.36	0.00	11.36	4.29	6.93	3.86	
健康被害の組織的構築能力を期待できる	55.75	91.25	90.75	21.50	52.00	21.25	52.00	94.50	6.25	35.25	28.25	51.75	0.00	6.50	0.00	69.50	0.00	15.75	0.00	0.00	0.00	16.00	
健康被害の組織的構築能力を期待できる	12.13	79.38	69.38	0.13	10.00	0.88	17.50	2.00	0.63	78.75	35.50	0.25	10.63	0.00	0.00	0.00	1.38	0.00	0.00	14.25	1.75	0.00	
健康被害の組織的構築能力を期待できる	31.27	131.09	117.09	13.91	5.09	20.36	25.00	116.09	15.09	21.09	26.18	25.73	9.45	24.55	14.09	29.82	14.55	0.00	0.00	15.82	19.82	6.82	
健康被害の組織的構築能力を期待できる	109.50	134.50	134.50	81.50	43.50	54.50	63.50	100.00	64.00	82.00	63.50	63.50	82.00	63.50	63.50	63.50	63.50	63.50	63.50	64.00	71.00	0.00	
健康被害の組織的構築能力を期待できる	47.22	147.89	109.78	51.78	10.67	0.00	70.33	23.89	6.56	81.00	108.89	15.22	14.89	26.33	116.22	21.44	13.33	1.33	7.78	50.33	45.11	3.22	
健康被害の組織的構築能力を期待できる	45.00	29.30	26.70	15.00	6.25	16.00	18.30	27.90	14.10	27.30	22.00	64.30	21.00	31.00	46.30	17.70	8.00	0.00	7.40	45.00	41.60	10.20	
健康被害の組織的構築能力を期待できる	85.25	64.75	58.50	6.25	48.00	77.25	56.00	52.25	52.25	52.50	56.25	47.75	62.25	83.25	18.25	45.50	14.00	45.25	14.00	14.00	0.50	10.75	
健康被害の組織的構築能力を期待できる	45.49	63.18	52.73	29.95	15.27	13.23	35.63	35.00	15.90	44.99	30.59	32.53	25.10	20.82	27.12	23.77	18.61	5.79	7.38	21.65	20.14	6.63	

1施設あたりの受講者に習得を期待する事項延べ参加人数(全体) 資料12グラフ

□1 □2 □2-1 □2-2 □2-3 □3 □4 □5 □6 □7 □8 □9 □10 □11 □12 □13 □14 □15 □16 □17 □18 □19

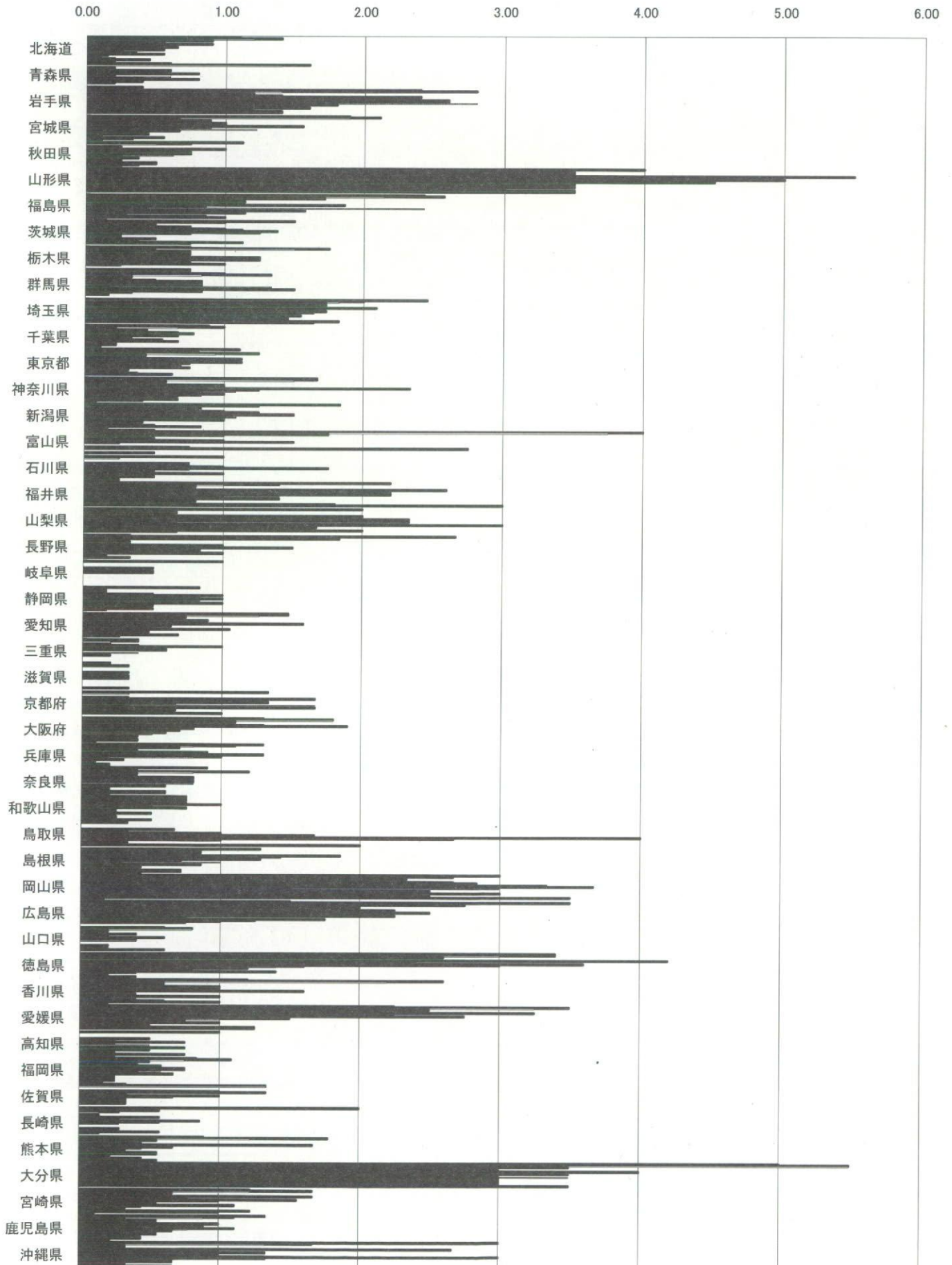
(単位：人)



	1	2	2-1	2-2	2-3	3	4	5	6	7	8	9	10	11	12	13	14	15	16	17	18	19	
	発生事象への 非常事態への 移行判断 を習得でき る	発生事象の インパクト推 計に必要な 知識・技術 を習得でき る	医学・公衆 衛生学の知 識・技術を習 得できる	行政に関する 知識・技術 を習得でき る	管轄地域の 基礎情報 （社会経済 など）を習得 できる	インパクト推 計に必要な 分岐情報取 集能力を習 得できる	健康被害の 拡大防止策の 体系的構築 能力を習得 できる	健康被害の 拡大防止策の 体系的構築 能力を習得 できる	初期調査 等、実施要 求を把握し 、対応する 技術により 健康被害の 原因究明メ ンタを習得 できる	外部専門家 の活用・関 与の確保・CD （Cなど）の 活用・マネジ メントがで きる	所属機関内 部において 適切な判断 や支援・指 導などの組 織管理がで きる	対外的に組 織調整を行 うことので きる（関係 機関との組 織調整）	健康被害管 理に係る各 種目標・指 標を把握し 、対応する 技術により 健康被害の 原因究明メ ンタを習得 できる	対応に必要 な責任体制 と標準的な 業務フロー を習得する ことのでき る	被害者・マ ジック・政 治家等に対 して、必要 事項を法的 に正当する 的理を説明 できる	受身対応で はなく、積極 的に被害者 の権利や申 請した事案 の進捗を注 意して管理 できる	PTSD（心 理的後遺 症）の発生 や社会的弱 者への対応 がでる	管轄地域の 改革が必要 な点や課題 を把握し、 対策を立案 することので きる	記録文書や 科学論文と して一連の 対策を総括 することので きる	地域健康危 険管理計画 を策定・実 施すること のできる	組織間連携 に必要な事 項（意向同 上）を把握 し、連携す ることので きる	地域健康危 険管理計画 を策定・実 施すること のできる	地域健康危 険管理計画 を策定・実 施すること のできる
北海道	1.10	1.40	1.20	0.90	0.55	0.30	0.90	0.60	0.15	0.65	0.40	0.55	0.40	0.25	0.35	0.55	0.15	0.10	0.10	0.20	0.45	0.20	
青森県	0.60	1.60	1.40	0.00	0.20	0.00	0.60	0.20	0.00	0.80	0.00	0.20	0.60	0.60	0.80	0.40	0.40	0.20	0.00	0.00	0.00	0.40	
岩手県	2.40	2.80	1.40	1.20	1.80	1.40	2.40	1.80	1.60	2.60	2.60	2.20	2.80	1.80	1.40	1.20	1.60	1.00	1.20	1.40	1.40	0.00	
宮城県	1.89	2.11	1.89	0.67	0.89	0.67	1.00	1.00	0.22	1.56	0.89	0.67	1.22	0.67	0.22	0.11	0.44	0.11	0.00	0.56	0.33	0.11	
秋田県	1.13	0.75	0.50	0.00	0.25	0.25	1.00	0.50	0.25	0.75	0.75	0.25	0.63	0.25	0.38	0.13	0.25	0.25	0.50	0.50	0.38	0.25	
山形県	4.00	3.50	3.50	3.50	4.50	3.00	5.00	4.00	3.00	5.00	4.00	4.50	3.50	3.50	3.50	1.50	3.50	0.00	3.00	3.50	3.50	0.00	
福島県	2.43	2.57	2.14	1.71	1.00	0.29	1.14	1.00	0.57	1.86	0.86	0.57	2.43	0.43	1.57	1.00	1.14	0.29	0.29	0.86	1.00	0.14	
茨城県	1.50	1.00	0.38	0.50	0.38	0.75	0.75	1.00	1.13	1.38	1.25	0.75	0.50	0.25	0.25	0.25	0.50	0.00	0.38	1.13	0.75	0.00	
栃木県	0.75	1.75	1.50	0.50	0.75	0.00	0.75	0.00	0.25	1.25	0.50	1.25	0.50	0.50	0.75	1.00	0.25	0.00	0.00	0.00	0.75	0.75	
群馬県	1.00	1.33	0.83	0.33	0.17	0.00	0.50	0.83	0.33	0.83	0.33	0.83	1.33	0.17	1.50	0.33	0.83	0.33	0.17	0.17	0.00	0.00	
埼玉県	2.45	2.00	1.82	1.73	1.64	1.73	1.00	2.09	1.64	1.18	1.73	1.64	0.82	1.45	1.55	1.45	1.45	1.45	1.45	1.82	1.64	0.00	
千葉県	0.89	1.00	0.67	0.22	0.44	0.00	0.67	0.78	0.00	0.67	0.22	0.33	0.44	0.69	0.75	0.13	0.31	0.00	0.13	0.38	0.63	0.00	
東京都	0.81	1.25	0.94	0.44	0.19	0.06	1.13	0.38	0.75	1.13	0.75	0.63	0.44	0.69	0.75	0.13	0.31	0.00	0.13	0.38	0.63	0.00	
神奈川県	1.67	1.67	1.50	0.58	0.42	0.00	1.00	1.00	1.00	2.33	1.25	1.00	1.08	0.83	1.00	0.83	0.67	0.58	0.42	0.67	0.42	0.08	
新潟県	1.83	1.25	0.83	0.83	0.83	0.42	1.00	1.25	0.00	1.50	1.00	1.08	1.00	1.00	1.00	0.42	0.42	0.17	0.33	0.50	0.83	0.17	
富山県	0.50	4.00	3.75	1.75	1.00	0.00	0.00	0.50	0.50	1.00	1.50	0.25	0.00	0.00	0.00	0.75	2.75	0.00	0.00	0.00	0.50	0.00	
石川県	1.00	0.25	0.25	0.00	0.00	0.00	0.75	0.75	0.25	1.00	1.75	0.75	0.50	0.50	0.50	1.00	0.50	0.25	0.50	0.25	0.25	0.25	
福井県	2.20	1.40	1.00	0.80	0.60	0.20	2.60	1.60	0.40	2.20	2.20	1.00	1.40	1.00	1.40	0.40	0.80	0.00	0.60	1.80	3.00	0.00	
山梨県	2.00	0.67	0.67	0.67	0.33	0.00	2.00	2.00	0.33	2.33	1.33	2.33	2.33	0.67	3.00	1.00	1.67	1.33	0.00	2.00	2.00	0.00	
長野県	0.33	2.67	1.50	1.83	0.00	0.00	0.33	0.33	0.17	1.00	0.33	1.50	0.00	0.83	0.83	0.00	1.00	0.00	0.00	0.17	0.33	0.00	
岐阜県	1.00	0.00	0.00	0.00	0.00	0.00	0.50	0.00	0.50	0.50	0.50	0.50	0.00	0.50	0.00	0.50	0.50	0.00	0.00	0.00	0.00	0.00	
静岡県	0.83	0.17	0.17	0.17	0.17	0.17	0.89	0.74	0.16	1.58	0.58	0.63	0.58	0.53	1.05	0.42	0.47	0.00	0.26	0.68	0.26	0.00	
愛知県	1.47	1.47	1.26	0.74	0.26	0.16	0.89	0.40	1.00	1.00	0.60	0.00	0.40	0.00	0.20	0.00	0.00	0.00	0.00	0.00	0.00	0.00	
三重県	0.40	0.40	0.20	0.00	0.20	0.40	1.00	0.40	0.00	0.60	0.00	0.00	0.00	0.00	0.00	0.00	0.00	0.00	0.00	0.00	0.00	0.00	
滋賀県	0.33	0.00	0.00	0.00	0.00	0.00	0.33	0.00	0.00	0.33	0.00	0.33	0.33	0.00	0.00	0.00	0.00	0.00	0.00	0.00	0.33	0.00	
京都府	1.33	0.33	0.33	0.00	0.33	0.33	1.67	0.67	0.33	1.67	0.67	0.33	1.67	0.33	1.67	0.67	0.67	0.00	0.00	1.00	0.00	0.00	
大阪府	1.30	1.80	1.80	1.10	0.70	0.20	1.30	1.90	0.30	0.80	0.70	0.70	0.50	0.60	0.50	0.10	0.40	0.00	0.00	0.40	0.40	0.10	
兵庫県	1.30	1.10	0.80	0.70	0.20	0.10	0.40	0.90	0.00	1.30	0.70	1.00	0.80	0.20	0.30	0.10	0.00	0.00	0.20	0.20	0.10	0.90	
奈良県	0.40	1.20	0.80	0.40	0.20	0.20	0.80	0.80	0.20	0.80	0.40	0.40	0.80	0.00	0.60	0.00	0.20	0.20	0.00	0.60	0.60	0.20	
和歌山県	0.75	0.75	0.75	0.00	0.50	0.50	0.75	1.00	0.50	0.50	0.75	0.25	0.00	0.50	0.25	0.50	0.00	0.00	0.25	0.25	0.00	0.50	
鳥取県	0.33	0.00	0.00	0.00	0.00	0.00	0.67	0.33	0.33	1.00	0.33	1.67	0.33	4.00	2.67	1.00	0.33	0.00	0.33	0.00	2.00	0.00	
島根県	1.29	0.86	0.57	0.86	0.14	0.29	1.86	1.43	0.00	1.29	0.57	0.71	1.00	0.29	0.86	0.14	0.43	0.00	0.00	0.71	0.71	0.43	
岡山県	3.00	2.67	2.33	2.33	0.83	0.67	2.67	2.83	0.83	3.33	3.67	2.83	3.00	1.50	2.50	1.17	3.00	0.83	0.83	2.50	3.50	0.17	
広島県	1.50	3.50	2.25	2.75	2.00	2.00	1.25	2.25	2.25	1.75	2.50	1.75	0.50	2.25	0.50	0.50	1.75	1.25	1.00	0.75	0.00	0.00	
山口県	0.60	0.80	0.80	0.20	0.00	0.00	0.40	0.20	0.20	0.60	0.20	0.40	0.40	0.00	0.00	0.00	0.20	0.00	0.00	0.20	0.60	0.00	
徳島県	3.40	3.40	3.00	2.60	1.00	0.00	4.20	1.00	2.40	3.60	3.00	1.60	1.40	1.20	0.40	0.80	1.40	0.40	0.00	0.20	0.00	0.40	
香川県	1.20	2.60	2.20	2.60	0.60	0.60	1.00	1.00	0.80	1.00	1.60	0.20	0.40	0.40	0.40	1.00	0.20	0.00	0.40	0.60	1.00	0.20	
愛媛県	2.25	3.50	3.25	2.50	1.50	1.25	3.25	2.25	1.50	2.75	1.50	1.50	1.00	0.75	0.75	1.00	0.25	0.00	0.50	1.25	1.25	0.00	
高知県	1.00	0.00	0.00	0.00	0.00	0.00	0.50	0.25	0.00	0.75	0.25	0.25	0.50	0.00	0.00	0.25	0.50	0.00	0.25	0.25	0.75	0.25	
福岡県	0.83	1.08	0.75	0.50	0.25	0.08	0.42	0.58	0.33	0.75	0.75	0.42	0.58	0.42	0.67	0.17	0.25	0.00	0.25	0.17	0.25	0.17	
佐賀県	0.33	1.33	1.33	0.00	0.00	0.00	1.00	1.33	0.33	0.33	1.00	0.67	0.00	0.33	0.00	0.33	0.00	0.33	0.00	0.00	0.00	2.00	
長崎県	0.57	0.14	0.14	0.00	0.14	0.14	0.57	0.14	0.14	0.86	0.57	0.00	0.29	0.00	0.00	0.00	0.29	0.00	0.00	0.57	0.14	0.00	
熊本県	0.89	1.78	1.22	0.56	0.11	0.44	0.44	1.67	0.33	0.67	0.44	0.33	0.11	0.22	0.56	0.56	0.22	0.00	0.00	0.44	0.33	0.56	
大分県	5.00	5.50	5.50	3.50	2.00	2.50	3.00	4.00	3.00	3.00	3.00	3.00	3.50	3.00	3.00	3.00	3.00	3.00	3.00	3.00	3.00	0.00	
宮崎県	1.22	1.67	1.22	0.67	0.22	0.00	1.67	0.78	0.11	1.56	1.00	0.44	0.56	0.56	1.11	0.44	0.33	0.11	0.22	1.22	1.00	0.11	
鹿児島県	1.33	1.11	0.89	0.33	0.56	0.44	0.56	1.00	0.44	0.89	0.78	1.11	0.78	0.67	0.56	0.33	0.56	0.22	0.11	0.44	0.44	0.22	
沖縄県	3.00	1.67	1.33	0.33	0.33	0.33	2.67	1.00	0.67	1.33	1.00	1.00	1.33	3.00	1.33	0.67	0.67	0.67	0.33	0.33	0.00	0.67	
	1.36	1.50	1.20	0.78	0.50	0.35	1.09	1.00	0.49	1.29	0.97	0.82	0.81	0.64	0.81	0.47	0.60	0.23	0.29	0.61	0.63	0.21	

1施設あたりの受講者に習得を期待する事項研修数(保健所) 資料13グラフ

□1 □2 □2-1 □2-2 □2-3 □3 □4 □5 □6 □7 □8 □9 □10 □11 □12 □13 □14 □15 □16 □17 □18 □19



1 施設あたりの期待する内容延べ実施期間（保健所）（単位：時間）

1	2	2-1	2-2	2-3	3	4	5	6	7	8	9	10	11	12	13	14	15	16	17	18	19		
平常時から非常事態への移行判断を容易にする	発生事象のインパクト推計に必要な知識・技術を得ることができる	医学・公衆衛生学の知識・技術を得ることができる	行政に関する知識・技術を得ることができる	管轄地域の基礎情報（社会資源など）を得ることができる	インパクト推計に必要な知識・技術を得ることができる	健康被害拡大防止策の相乗効果を期待できる	初動調査等をはじめとする知識・技術により健康被害の原因究明調査を行うことができる	外部専門員（保健所・国・地方自治体の関係者など）の調整・マネージメントができる	所属機関内において適切な判断やサポートができる	対外的に組織調整を行うことが近隣自治体（他国など）と連携できる	健康危機管理に関する各関係機関との連携を強化し、健康被害の発生を迅速に抑制することができる	対応に必要な責任体制を構築し、必要事項を科学的に検証することができる	被害者、周辺住民、政治家等に対して、必要事項を科学的に説明することができる	受身対応ではなく、積極的に対策を講ずる方針や判断を明らかにし、関係者への対応を明確にすることができる	PTSD(心的外傷後ストレス障害)や社会的弱者への対応を講ずることができる	管轄地域の改善が必要と判断した場合、計画立案ができる	記号文書や科学的論文として、関係者への説明を行うことができる	地域健康危機管理計画を策定・実施することができる	組織間連携に必要な事項（合同訓練など）を企画・調整・実施することができる	地域健康危機管理計画を策定・実施することができる	保健所や地域健康危機管理計画を策定・実施することができる	地域健康危機管理計画を策定・実施することができる	その他（）
北海道	5.14	6.39	6.07	5.44	4.52	0.90	1.19	0.38	1.02	1.26	4.35	0.85	0.66	0.70	1.53	0.66	0.40	0.10	0.65	1.60	0.33		
青森県	0.96	2.56	2.16	0.00	0.40	0.00	0.10	0.00	1.14	0.00	0.24	0.39	0.15	1.00	0.20	0.20	0.10	0.00	0.00	0.00	0.92		
岩手県	2.30	4.30	1.90	0.90	2.20	1.20	0.70	1.40	3.80	4.00	2.90	3.90	3.10	1.30	1.30	1.70	0.90	1.40	2.30	1.20	0.00		
宮城県	3.67	3.89	3.67	1.56	1.50	1.61	2.44	0.44	2.83	1.11	1.61	2.28	1.56	0.39	0.22	0.72	0.06	0.00	1.00	0.33	0.33		
秋田県	2.69	2.25	1.38	0.00	0.63	0.63	1.25	0.75	2.31	2.63	0.75	1.94	0.69	1.50	0.31	0.63	0.63	1.44	1.88	1.13	0.44		
山形県	6.75	5.25	5.25	5.25	5.25	5.25	6.25	4.25	6.75	5.75	7.25	7.25	5.25	5.25	1.50	5.25	0.00	4.25	5.25	5.25	0.00		
福島県	6.92	6.07	5.90	3.35	1.78	0.69	2.35	0.64	4.14	1.57	1.11	7.14	0.97	6.26	2.61	4.04	0.61	1.47	1.76	2.07	0.14		
茨城県	6.00	3.94	0.63	0.94	0.63	2.94	3.81	5.19	7.06	5.38	2.94	1.06	0.19	0.25	1.50	1.88	0.00	3.00	5.56	3.88	0.00		
栃木県	2.25	4.50	4.13	1.38	1.50	0.00	0.00	0.38	3.50	1.38	2.50	0.88	1.88	2.15	1.00	1.00	0.00	0.00	0.00	1.75	2.25		
群馬県	2.33	2.92	1.75	0.83	0.33	0.00	1.17	2.08	1.83	1.92	1.17	3.42	0.33	3.67	0.67	1.92	0.67	0.33	0.33	0.00	0.00		
埼玉県	11.18	11.14	10.77	10.59	10.50	10.27	11.59	9.86	2.86	10.77	9.95	2.05	9.68	10.32	9.68	9.68	9.68	9.68	10.09	9.86	0.00		
千葉県	2.50	2.83	2.28	0.72	1.06	0.00	2.61	0.00	2.28	0.44	1.39	1.83	1.28	1.39	0.61	0.61	0.33	0.00	0.22	0.00	4.89		
東京都	2.19	4.59	3.41	1.72	1.00	0.13	3.66	1.00	3.97	2.38	1.81	1.56	2.47	2.53	0.50	1.31	0.00	0.38	1.19	2.03	0.00		
神奈川県	4.38	4.04	3.54	1.71	0.83	0.00	4.08	3.67	8.58	3.96	2.46	3.25	1.75	3.54	2.04	1.92	1.38	1.04	3.58	1.46	0.17		
新潟県	9.71	6.71	5.04	3.71	3.71	4.04	8.21	0.00	8.17	5.58	7.79	8.08	7.42	5.42	2.50	2.79	1.50	1.83	3.17	4.92	0.54		
富山県	0.75	20.25	20.00	5.75	10.63	0.00	1.25	0.00	5.00	0.00	0.00	0.00	0.00	0.00	1.63	21.88	0.00	0.00	0.00	10.00	0.00		
石川県	2.25	0.50	0.50	0.00	0.00	0.00	2.00	0.75	3.13	4.88	1.63	1.75	1.50	1.50	3.25	1.25	0.50	2.00	0.50	0.50	1.00		
福井県	4.60	4.20	3.50	2.20	1.90	0.40	4.70	3.30	3.90	4.60	1.20	2.60	1.00	2.60	0.40	0.80	0.00	1.60	4.00	7.30	0.00		
山梨県	6.67	1.67	1.67	1.67	1.00	0.00	5.00	1.67	6.33	3.00	24.67	6.33	2.33	8.00	4.00	5.67	5.00	0.00	25.33	1.33	0.00		
長野県	1.83	30.00	13.75	23.58	0.00	0.00	13.67	0.33	8.08	0.58	25.25	0.00	1.67	1.67	0.00	5.17	0.00	0.00	3.50	0.83	0.00		
岐阜県	1.50	0.00	0.00	0.00	0.00	0.00	0.50	0.00	1.00	0.50	0.00	0.00	0.00	0.00	0.00	0.00	0.00	0.00	0.00	0.00	0.00		
静岡県	2.00	0.33	0.33	0.33	0.33	0.33	2.67	1.33	2.17	2.67	2.17	1.17	1.17	2.67	4.33	1.17	0.00	0.00	1.33	0.33	0.00		
愛知県	3.84	3.16	2.84	1.71	0.63	0.37	2.58	0.32	3.82	1.32	1.61	1.39	1.08	2.53	0.74	1.47	0.00	0.68	1.74	1.21	0.00		
三重県	0.60	0.20	0.00	0.00	0.20	0.20	0.90	0.00	0.80	0.00	0.00	0.80	0.00	0.40	0.00	0.00	0.00	0.00	0.00	0.00	0.40		
滋賀県	0.67	0.00	0.00	0.00	0.00	0.00	0.67	0.00	0.67	0.00	0.67	0.67	0.00	0.00	0.00	0.00	0.00	0.00	0.00	0.67	0.00		
京都府	3.67	0.83	0.83	0.00	0.00	0.83	4.00	0.00	3.67	2.17	0.83	4.00	0.83	4.00	0.00	1.67	0.00	0.00	2.67	0.00	0.00		
大阪府	8.40	11.80	11.80	7.15	5.55	0.60	6.65	12.30	5.55	3.45	2.75	1.70	2.25	1.35	0.25	1.25	0.00	0.00	1.05	0.70	0.80		
兵庫県	4.25	2.40	1.75	1.40	0.65	0.10	0.45	0.00	2.25	1.15	1.55	1.70	0.50	0.45	0.10	0.00	0.40	0.30	0.20	0.25	2.25		
奈良県	1.10	2.60	2.10	0.50	0.40	0.40	2.00	0.40	2.10	2.00	1.20	2.10	0.00	1.60	0.00	0.40	0.40	0.00	1.60	1.60	0.10		
和歌山県	1.63	1.63	1.63	1.63	0.00	0.88	2.88	0.88	2.25	2.13	0.63	0.00	0.00	1.50	0.88	0.00	0.00	0.75	0.75	0.00	1.13		
鳥取県	0.50	0.00	0.00	0.00	0.00	0.00	0.67	0.33	1.00	0.33	2.17	0.67	2.83	1.67	0.67	0.17	0.00	0.67	0.00	1.17	0.00		
島根県	3.64	2.29	1.29	2.29	0.43	0.57	5.36	4.07	3.50	1.71	2.07	3.07	1.14	2.29	0.29	1.14	0.00	0.00	2.29	2.29	1.00		
岡山県	8.58	6.67	5.83	5.83	1.83	1.67	7.25	7.50	2.33	9.50	7.58	7.50	4.17	7.00	3.08	7.67	2.17	2.33	8.00	9.75	0.50		
山口県	1.78	4.28	2.00	3.90	1.88	1.78	1.00	2.03	1.90	2.13	1.38	0.90	1.63	0.90	2.13	1.00	0.90	1.00	0.60	1.30	0.00		
広島県	1.70	2.10	2.10	0.80	0.00	0.00	1.40	0.60	1.30	0.60	1.00	1.40	0.00	0.00	0.60	0.60	0.00	0.00	0.60	1.30	0.00		
徳島県	8.45	11.05	10.05	5.25	2.25	0.00	8.15	3.00	8.40	4.30	4.35	2.80	4.15	0.80	1.70	3.55	1.60	0.00	0.80	0.00	1.00		
香川県	3.02	6.82	6.12	1.60	1.50	1.60	2.16	1.76	1.68	2.62	0.40	0.80	0.80	0.80	1.76	0.40	0.00	0.80	1.10	3.80	0.20		
愛媛県	9.50	12.63	12.25	8.38	6.50	6.63	12.75	9.88	10.38	8.00	8.63	3.38	3.38	4.25	3.25	2.00	0.00	0.38	5.88	4.25	0.00		
高知県	2.63	0.00	0.00	0.00	0.00	0.00	1.38	0.75	3.38	0.63	0.75	1.38	0.50	1.88	0.50	1.25	0.00	0.75	0.63	1.88	0.75		
福岡県	4.92	6.31	5.69	4.46	3.33	3.00	0.94	4.35	4.58	4.75	3.79	0.94	0.77	4.21	0.29	0.58	0.00	0.58	0.33	0.46	3.67		
佐賀県	5.00	7.33	7.33	0.00	0.00	0.00	2.67	2.00	5.00	7.00	6.00	0.00	4.00	0.00	0.67	0.00	1.00	0.00	1.71	0.50	0.00		
長崎県	1.64	0.64	0.21	0.00	0.43	0.43	2.14	0.86	2.93	2.07	0.00	0.86	0.00	0.00	0.00	0.86	0.00	0.00	1.22	0.56	0.56		
熊本県	2.00	4.06	2.89	1.17	0.43	1.72	0.89	3.56	1.78	1.33	0.67	0.22	0.56	1.44	0.89	0.56	0.00	0.00	1.22	0.56	0.56		
大分県	8.25	8.75	8.75	7.25	1.75	2.25	3.00	2.25	7.25	2.25	2.25	7.25	2.25	2.25	2.25	2.25	2.25	2.25	2.25	2.25	2.75		
宮崎県	2.67	5.11	3.56	2.00	0.78	0.00	4.67	2.22	4.17	3.11	1.78	1.72	1.06	2.94	1.06	0.83	0.39	0.50	3.33	2.11	0.17		
鹿児島県	2.33	1.90	1.67	0.67	0.80	0.80	1.03	1.72	1.48	1.46	2.06	1.37	1.02	1.09	0.67	0.90	0.36	0.22	0.94	0.87	0.44		
沖縄県	4.57	2.67	2.00	0.67	0.67	1.00	4.07	2.67	2.07	1.53	0.73	2.87	3.00	2.07	0.53	1.67	0.40	1.00	1.00	0.00	0.53		
	4.20	5.16	4.20	2.96	1.93	1.24	3.27	3.40	3.82	2.93	3.28	2.18	1.80	2.42	1.36	1.97	0.72	0.95	2.19	1.99	0.64		