

# 調査の概要

## 1.調査の目的

現状の把握のため、寄付金・契約金等の会計処理方法を含めた実態の把握及び組織に対する利益相反への考え方について、全国の医学・薬学部（研究科）の会計担当者に対して、別添のアンケート調査を実施したもの。

## 2.調査項目

- ① 大学に関する基本情報
- ② 奨学寄付金、研究契約金の受領等について
- ③ 組織的利益相反にかかる各種バイアスを防ぐための手法

## 3.調査対象

全国の国公立・私立大学の医学部および薬学部より1/3を無作為抽出（計43学部）

## 4.調査時期

2008年8月26日～9月16日

## 5.調査方法

調査票（自記式／無記名式）を用いた郵送調査

## 6.回収結果

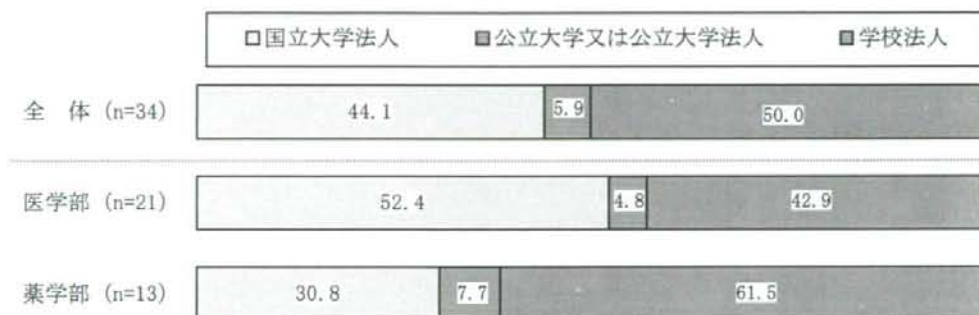
34通（有効回答率79.1%）

## I-1.大学に関する基本情報

御所属の大学、学部についてお尋ねします。

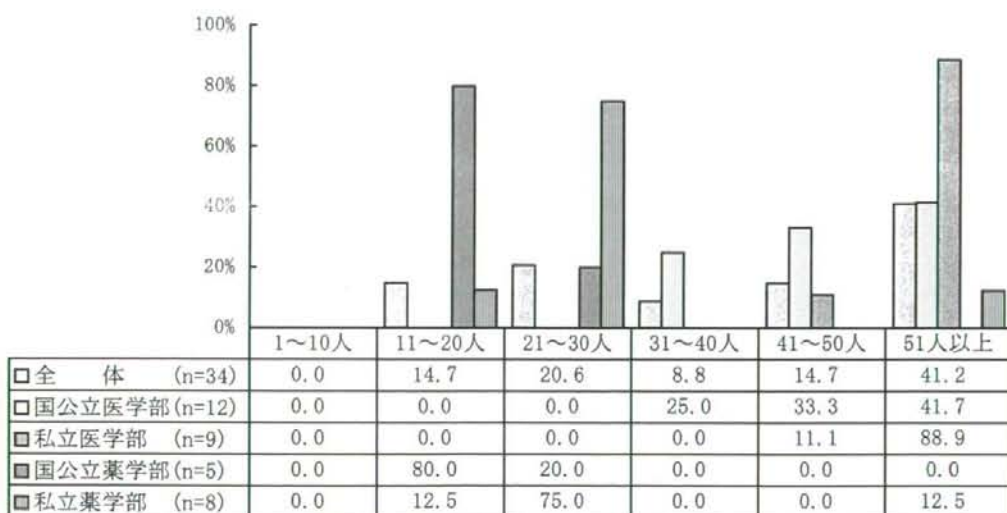
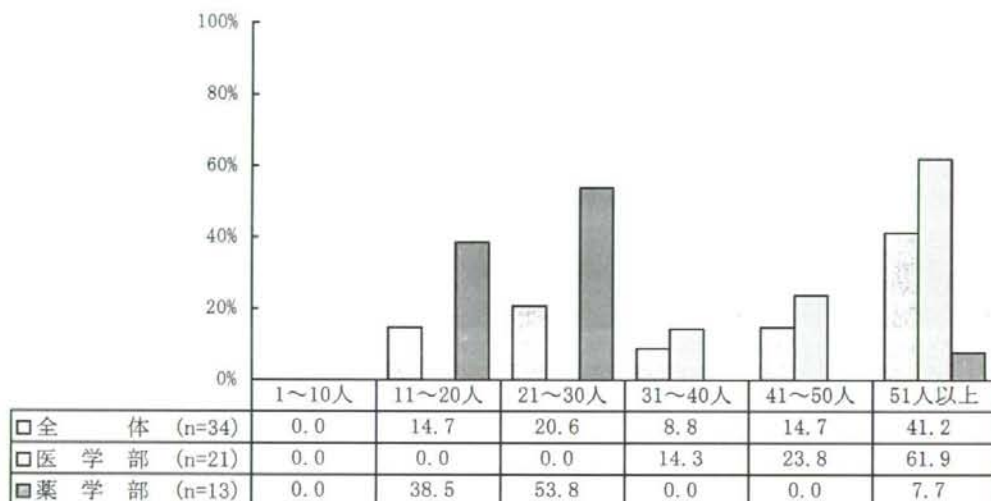
1.1 御所属の大学の種類について、該当するもの1つに「✓」を付けてください。(単一回答)

- 1. 国立大学法人
- 2. 公立大学又は公立大学法人
- 3. 学校法人(私立大学)



1.2 貴学部（研究科）に所属されている教授の人数をお答え下さい。（単一回答）

- 1. 1～10人
- 2. 11～20人
- 3. 21～30人
- 4. 31～40人
- 5. 41～50人
- 6. 51人以上



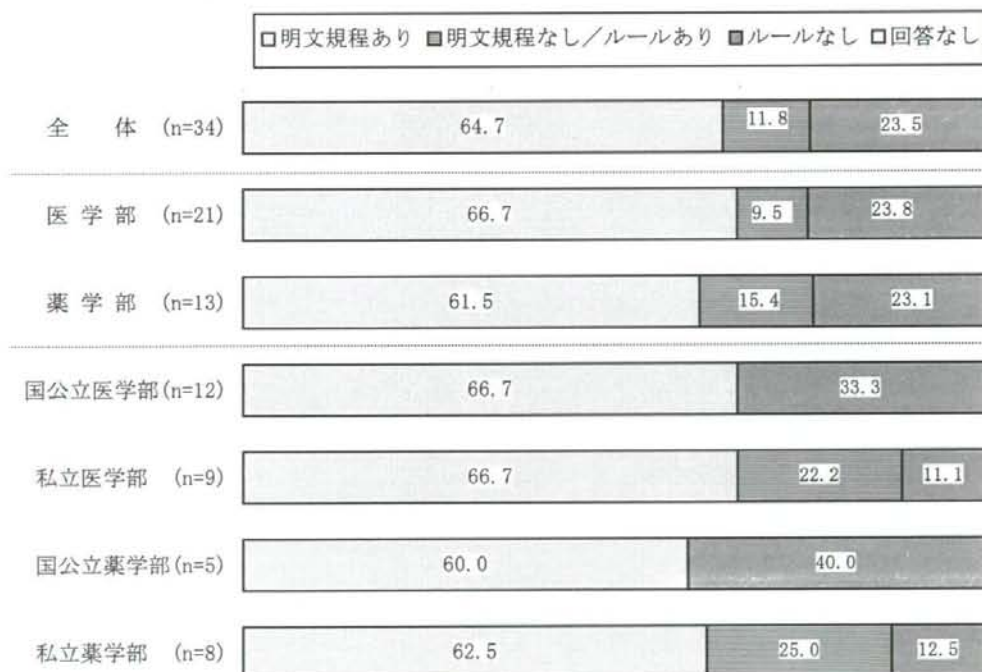
## I-2. 寄附金と研究契約金の受領等について

### (1) 奨学寄附金について

奨学寄附金（製薬企業から教育研究の奨励を目的として大学等に寄附されるもの）について

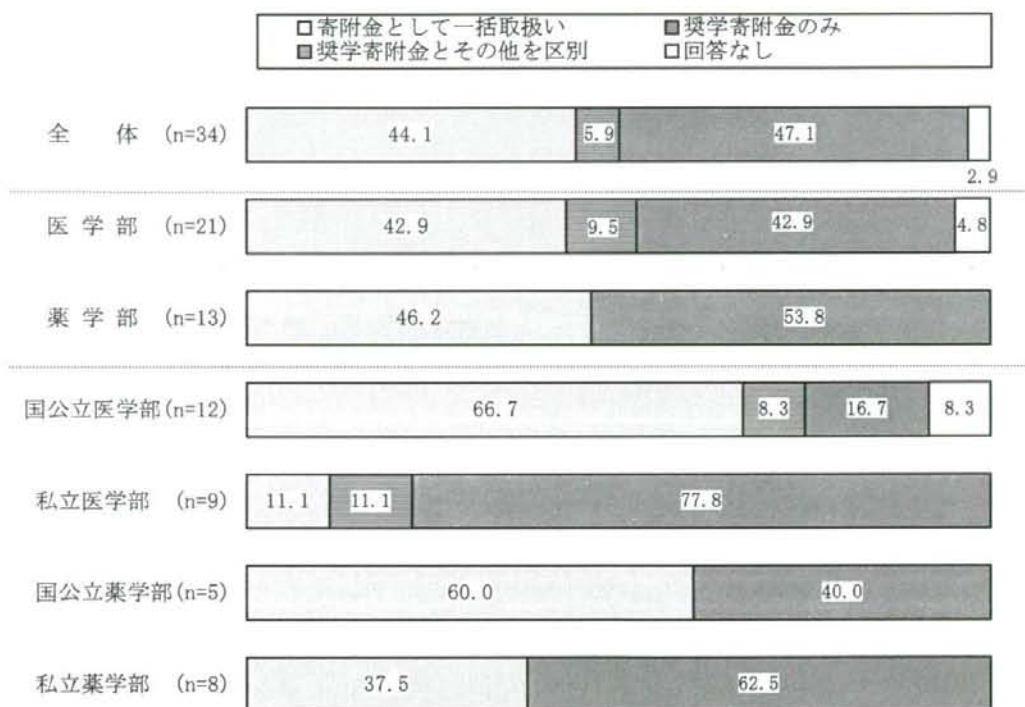
2.1.1 製薬企業からの奨学寄附金について、学内の制度的な位置づけがありますか。（単一回答）

1. 明文化した規程がある  
 2. 明文化していないが取り扱いのルールがある  
 3. 特にルールはない



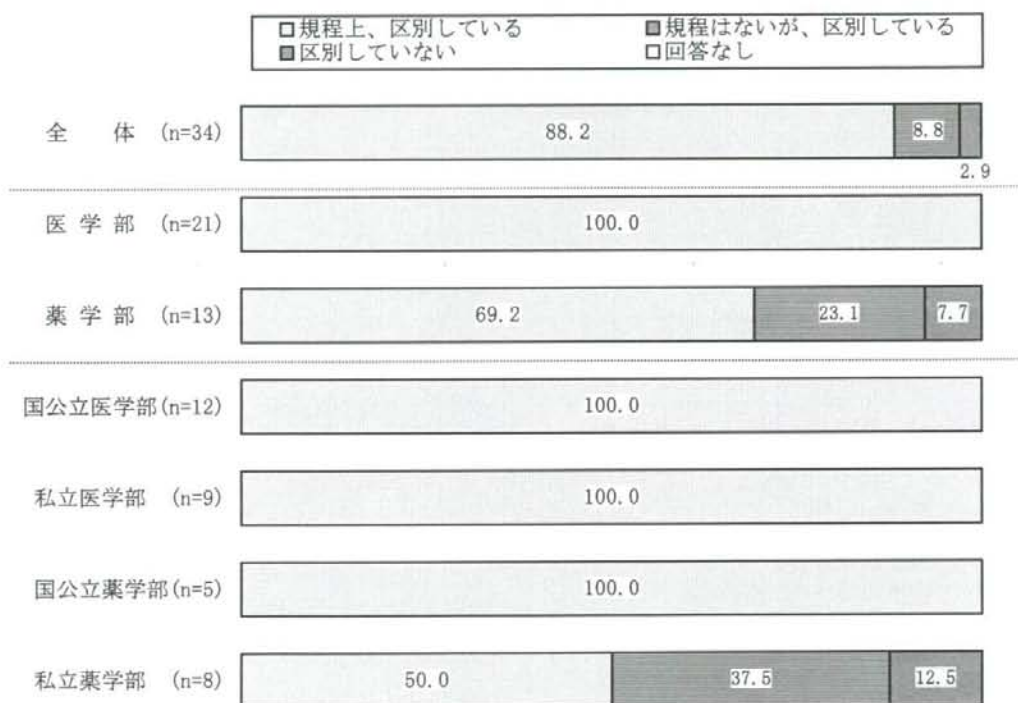
2.1.2 製薬企業からの奨学寄附金とそれ以外の寄附金（不動産、動産を含む）を区別して取り扱っていますか。（単一回答）

- 1. 寄附金として一括して取り扱っている
- 2. 奨学寄附金のみを取り扱っている
- 3. 奨学寄附金とその他の寄附金を区別して取り扱っている



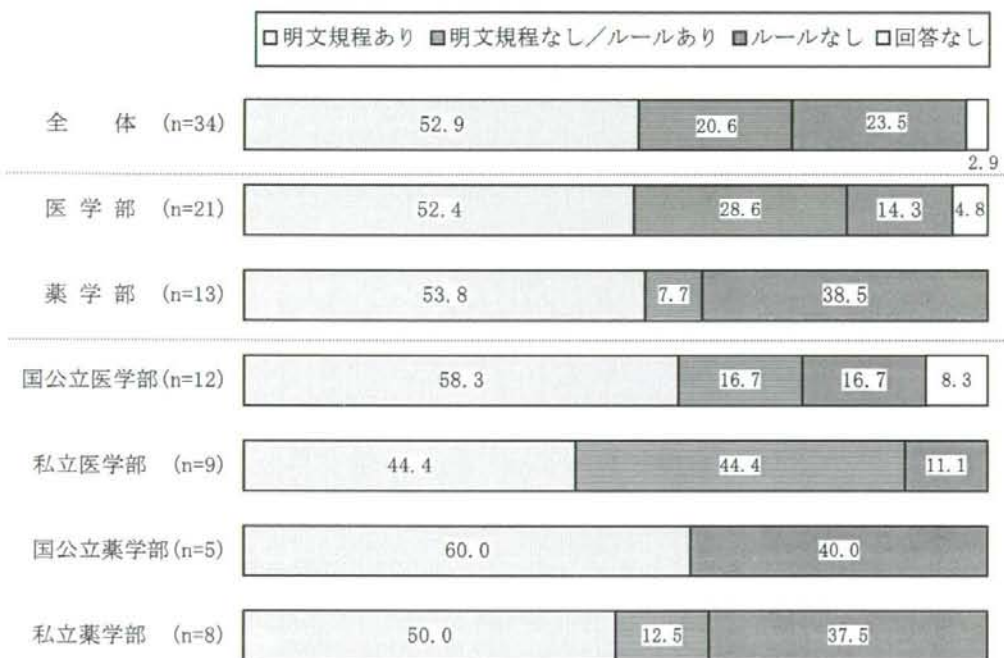
2.1.3 製薬企業からの奨学寄附金と研究契約金（治験や共同研究、受託研究に係る費用）を区別して取り扱っていますか。（単一回答）

- 1. 規定上、区別して取り扱っている
- 2. 規程はないが、区別して取り扱っている
- 3. 区別していない



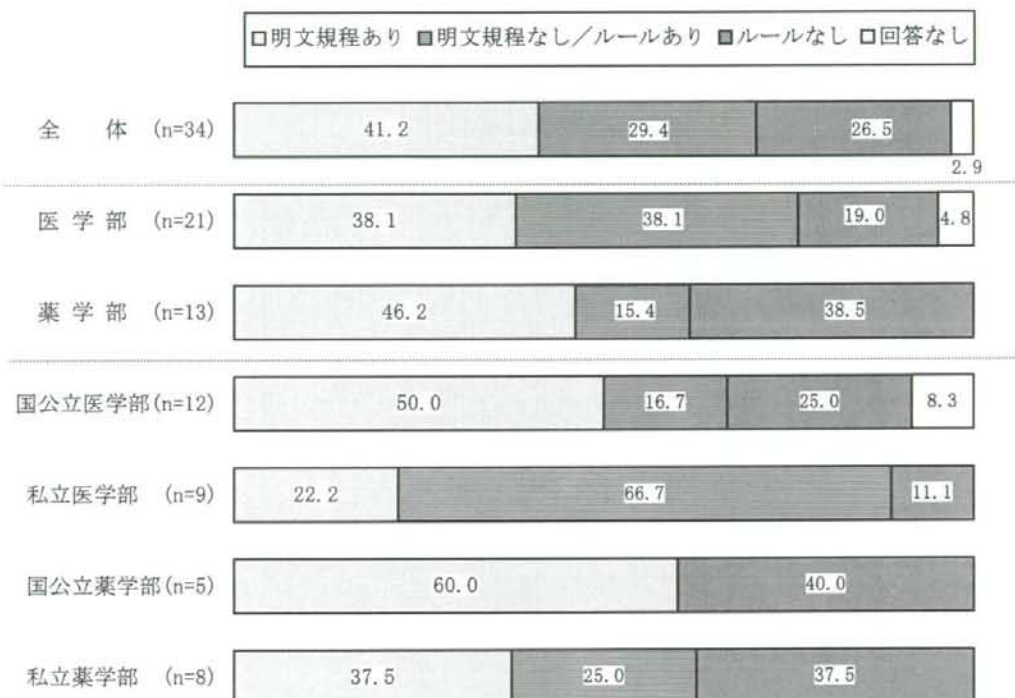
2.1.4 製薬企業からの奨学寄附金の研究者による使用に関する規程はありますか。(単一回答)

- 1. 明文化した規程がある
- 2. 明文化していないが取り扱いのルールがある
- 3. 特にルールはない



2.1.5 製薬企業からの奨学寄附金の用途制限はありますか。(単一回答)

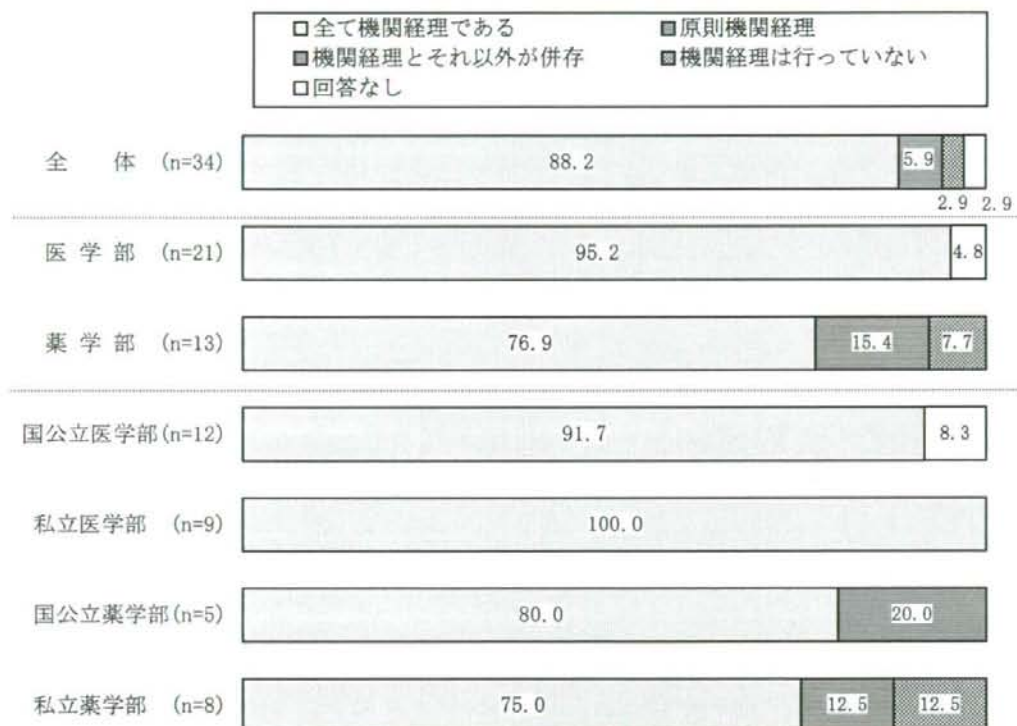
- 1. 明文化した規程がある
- 2. 明文化していないが取り扱いのルールがある
- 3. 特にルールはない





2.1.6 製薬企業からの奨学寄附金の経理方法（機関経理か否か）について、該当するものに「✓」をつけてください。（単一回答）

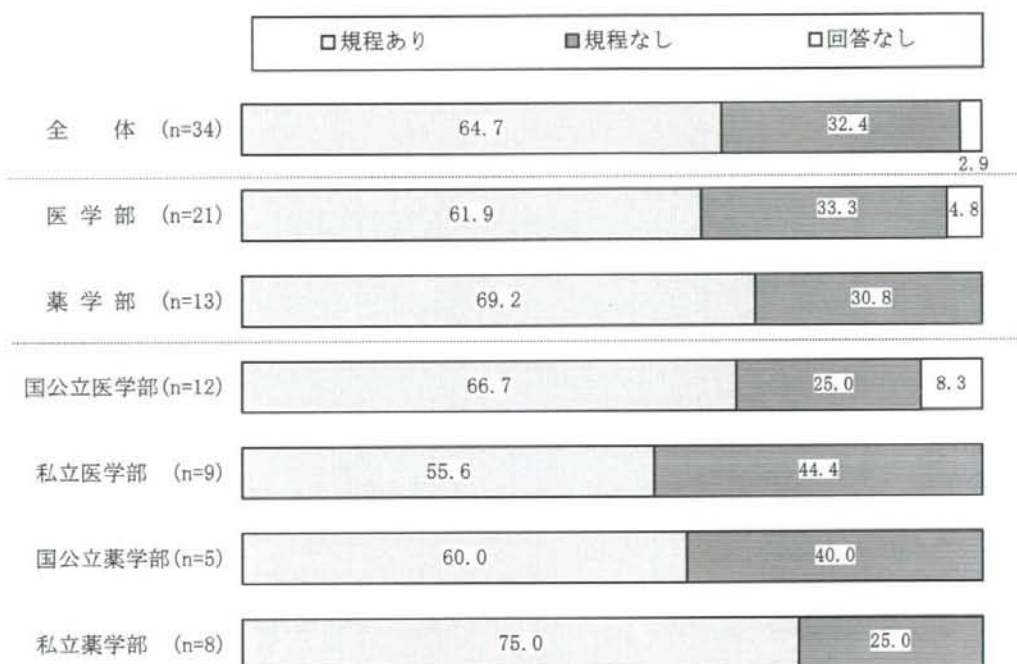
- 1. 全て機関経理である
- 2. 原則機関経理であるが、一部例外がある
- 3. 機関経理とそれ以外（直接研究者の口座に入金）が併存している
- 4. 機関経理は行っていない



2.1.7 製薬企業からの奨学寄附金の用途の管理方法に係る規程の有無について、該当するものに「」をつけてください。(単一回答)

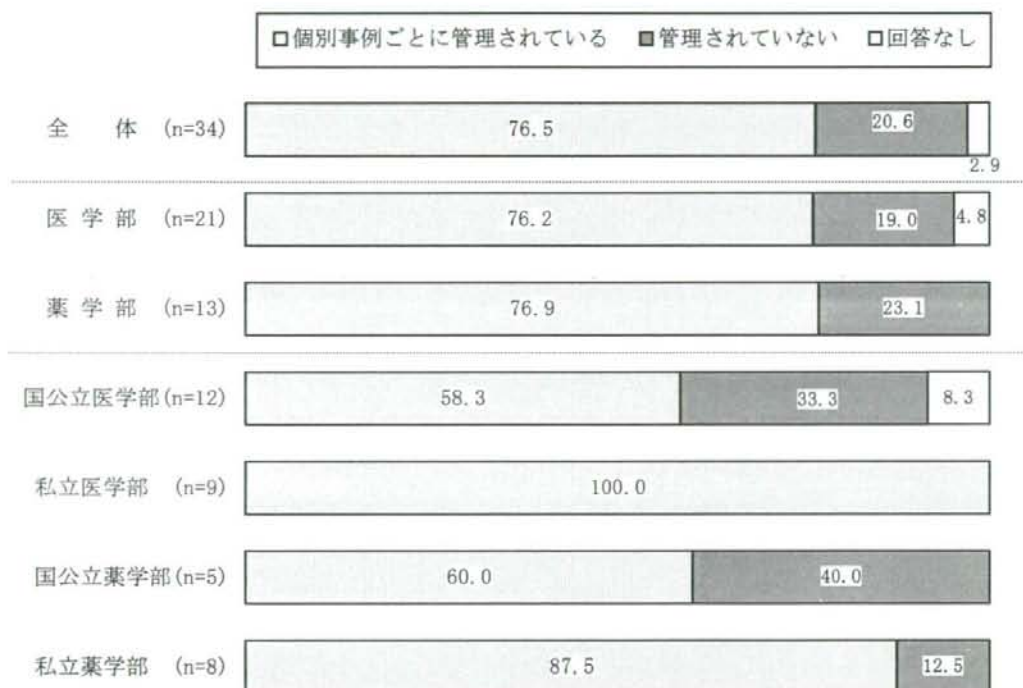
1. 規程あり

2. 規程なし



2.1.8 製薬企業からの奨学寄附金に関し、個別の事例毎に企業名、金額及び受取人（実際に寄附金等を使用する研究者のことを指す。以下同じ。）が対応づけられる形で書類上管理されているか否かについて、該当するものに「✓」をつけてください。（単一回答）

1. 個別事例毎に企業名、金額及び受取人が対応できる形で管理されている  
 2. 管理されていない



2.1.9 製薬企業からの奨学寄附金の受領に関し、企業名、金額及び受取人に関する情報の公表の取扱いについて、該当するものに「✓」をつけてください。(単一回答)

- 1. 学部内(学内)・学外問わず全て(「企業名、金額及び受取人」のことを指す。以下2.1.9において同じ。)公表している
- 2. 学部内(学内)のみ全て公表しているが、情報公開請求があれば全て公表する
- 3. 学部内(学内)・学外とも全ては公表していないが、情報公開請求があれば全て公表する
- 4. 情報公開請求があっても全ては公表していない

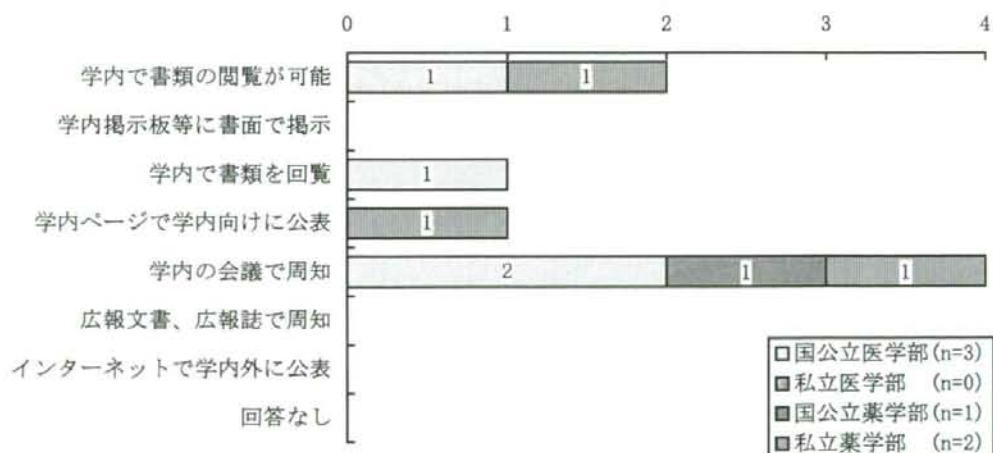
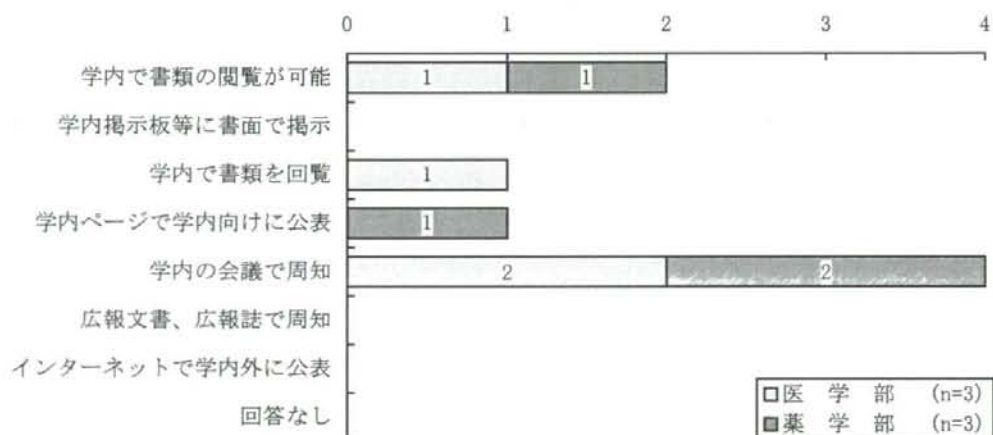
- 学部内外問わず全て公表
- 学部内のみ全て公表/公開請求があれば全て公表
- 学部内外とも全ては公表していない/公開請求があれば全て公表
- 情報公開請求があっても全ては公表しない
- 回答なし

全 体 (n=34)	17.6	29.4	44.1	8.8
医 学 部 (n=21)	14.3	28.6	47.6	9.5
薬 学 部 (n=13)	23.1	30.8	38.5	7.7
国公立医学部 (n=12)	25.0	33.3	25.0	16.7
私立医学部 (n=9)	22.2	77.8		
国公立薬学部 (n=5)	20.0	20.0	60.0	
私立薬学部 (n=8)	25.0	37.5	25.0	12.5

2.1.10 2.1.9で1. 又は2. にチェックをされた方のみお答え下さい

企業名、金額及び受取人に関する情報の学部内（学内）への公表の方法について、該当するものに「✓」をつけてください。（複数回答可）

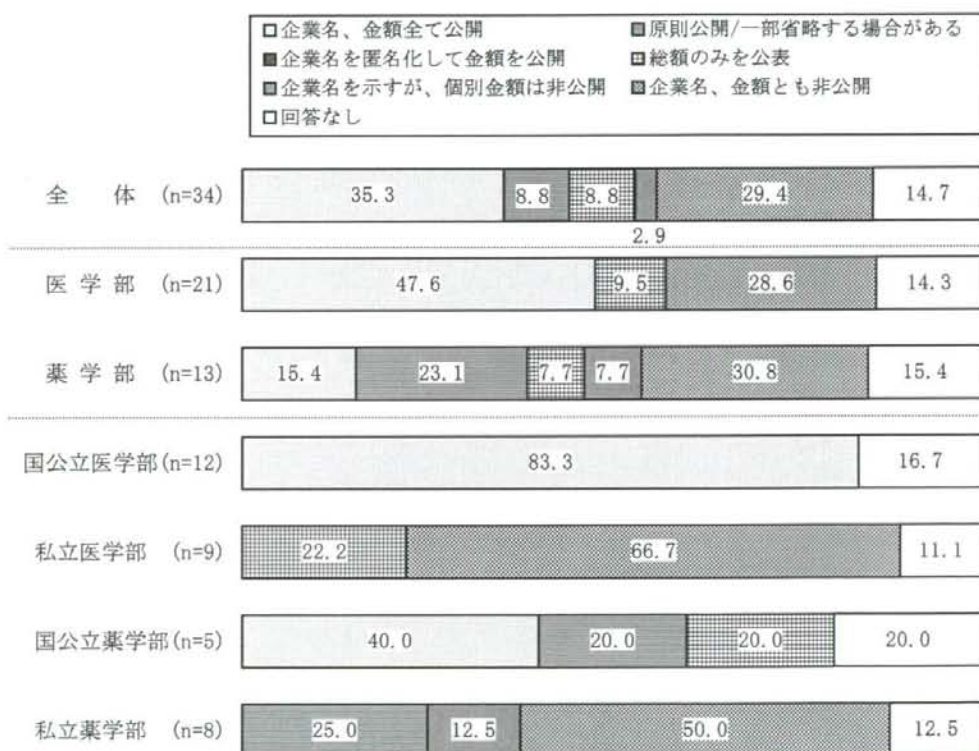
- 1. 学内で書類の閲覧が可能
- 2. 学内掲示板等に書面で掲示
- 3. 学内で書類を回覧
- 4. 学内イントラネット、学内ページ（パスワード管理など）で学内向けに公表
- 5. 学内の会議で周知
- 6. 広報文書、広報誌で周知
- 7. インターネットで学内外に公表





2.1.12 製薬企業からの奨学寄附金の受領に関し、提出側情報（企業名および各企業からの金額）の情報公開請求時の公開方法について、該当するものに「」をつけてください。（単一回答）

- 1. 企業名および各企業からの金額を全て公開している
- 2. 原則として公開するが、少額の場合など、一部省略する場合がある
- 3. 企業名を匿名化して企業毎の金額を公開している
- 4. 総額のみを公表している
- 5. 企業名を示すが、企業毎の金額は公開していない
- 6. 企業名、金額ともに公開していない



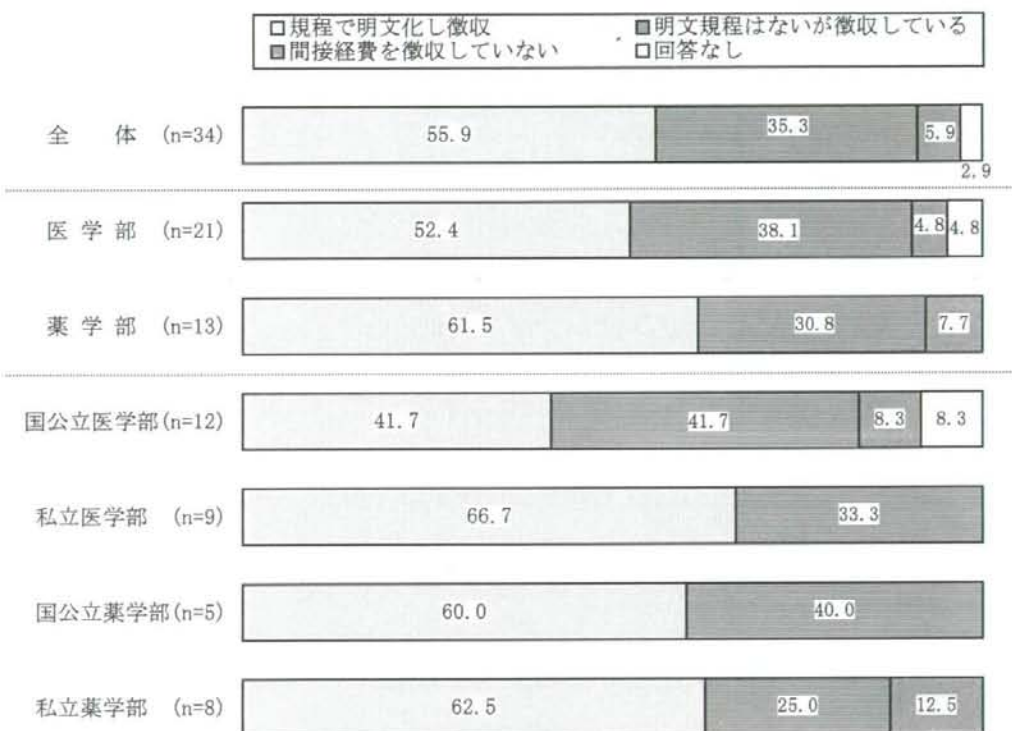
2.1.13 製薬企業からの奨学寄附金の受領に関し、受け取り側情報（講座名、研究者名等）の情報公開請求時の公開方法について、該当するものに「✓」をつけてください。（単一回答）

- 1. 研究者名及び受領内容を全て公開している
- 2. 原則として公開するが、少額の場合など、一部省略する場合がある
- 3. 研究者名を匿名化して受領内容を公開している
- 4. 講座等の単位のみで公開し、研究者毎の情報は公開していない
- 5. 公開していない



2.1.14 製薬企業からの奨学寄附金の受領に際して、光熱水料などの間接経費を組織（大学、学部）へ割り当てるとする規程はありますか。（単一回答）

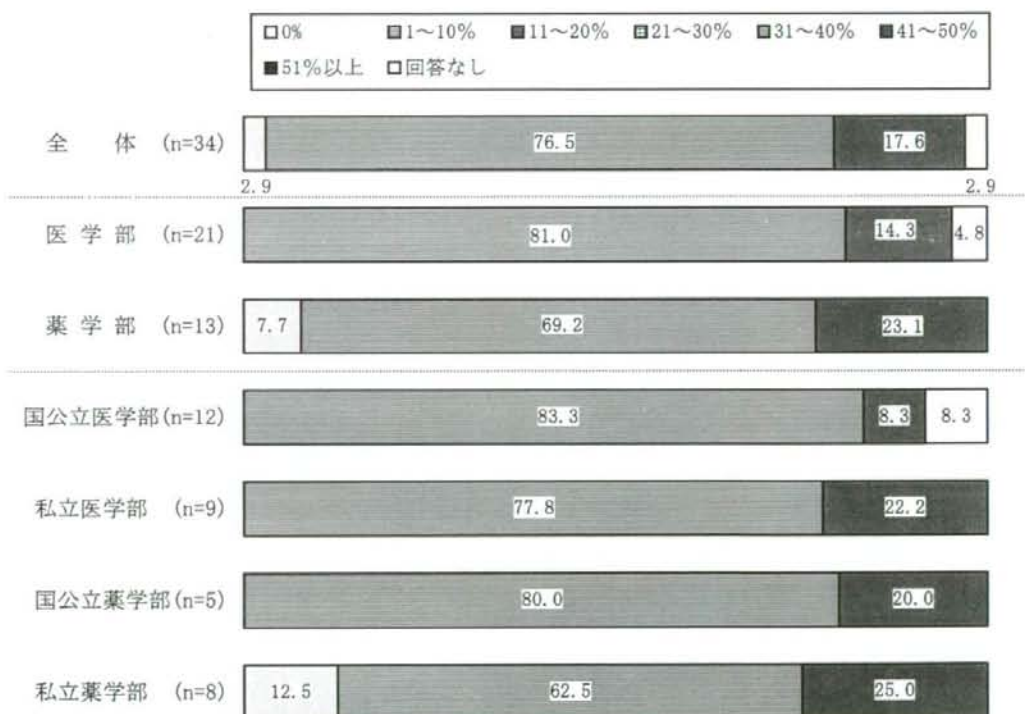
- 1. 規程で明文化し、間接経費を徴収している
- 2. 明文化した規程はないが、間接経費を徴収している
- 3. 間接経費を徴収していない





2.1.15 製薬企業からの奨学寄附金の受領に際して、光熱水料などの間接経費の割り当て率（割り当て率が奨学寄付金等の金額により異なる場合は最も例数の多いもの）をお答え下さい。（1%以下は切り上げ）（単一回答）

- 1. 0%（間接経費無し）
- 2. 1～10%
- 3. 11～20%
- 4. 21～30%
- 5. 31～40%
- 6. 41～50%
- 7. 51%以上

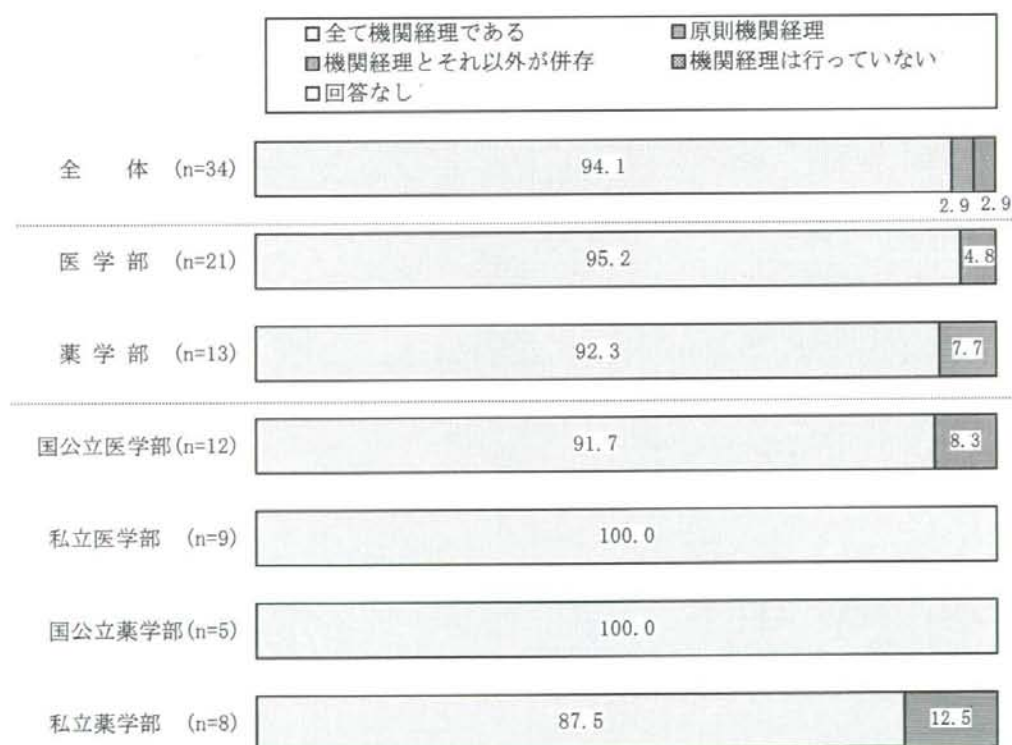


(2) 奨学寄附金以外の資金について

奨学寄附金以外の企業からの資金（不動産・動産を含む奨学寄附金以外の寄附金、治験や共同研究・受託研究に係る研究契約金）について

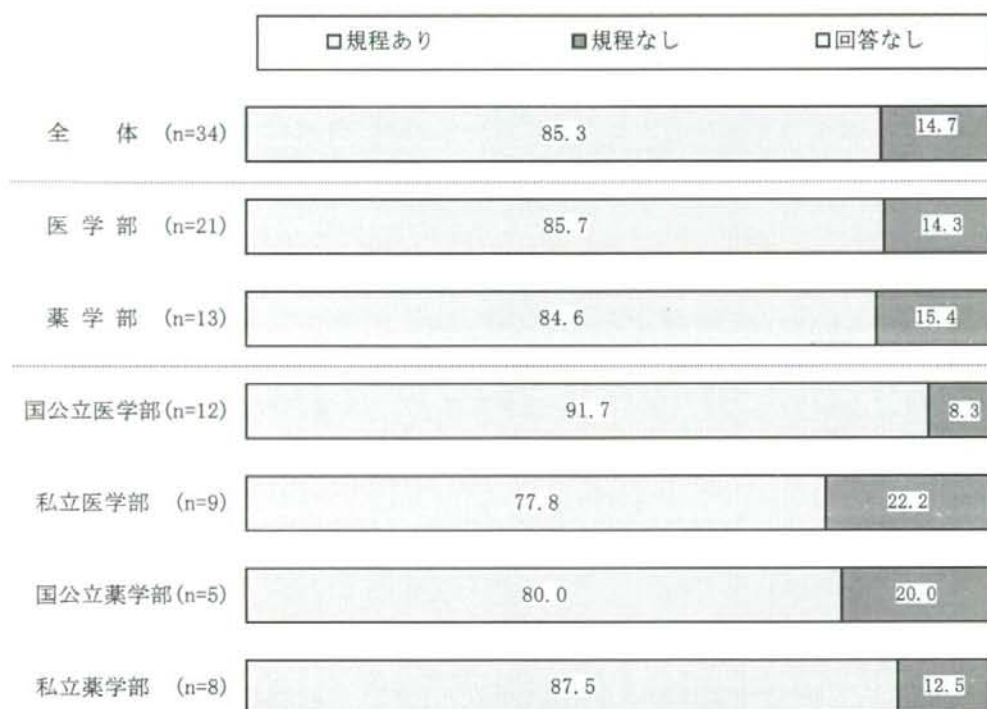
2.2.1 製薬企業からの奨学寄附金以外の資金の経理方法（機関経理か否か）について、該当するものに「✓」をつけてください。（単一回答）

- 1. 全て機関経理である
- 2. 原則機関経理であるが、一部例外がある
- 3. 機関経理とそれ以外（直接研究者の口座に入金）が併存している
- 4. 機関経理は行っていない



2.2.2 製薬企業からの奨学寄附金以外の資金の使途の管理方法に係る規程の有無について、該当するものに「✓」をつけてください。(単一回答)

- 1. 規程あり
- 2. 規程なし



2.2.3 製薬企業からの奨学寄附金以外の資金に関し、個別の事例毎に企業名、金額及び受取人が対応づけられる形で書類上管理されているか否かについて、該当するものに「✓」をつけてください。(単一回答)

1. 個別事例毎に企業名、金額及び受取人が対応できる形で管理されている
2. 管理されていない

