

図 1 アジの検体採取部位

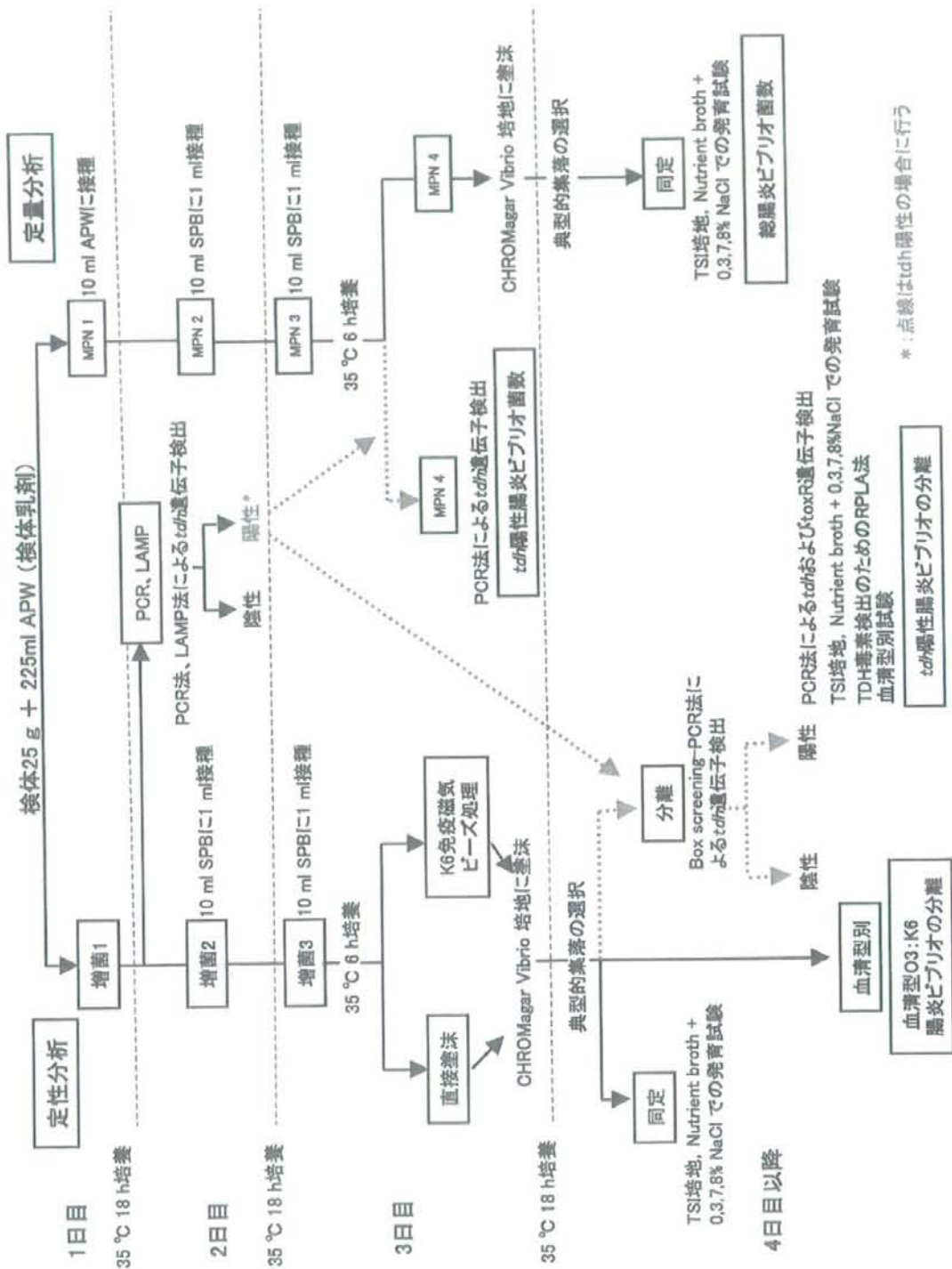


図2 魚介類からの腸炎ビブリオ検出方法のフローチャート

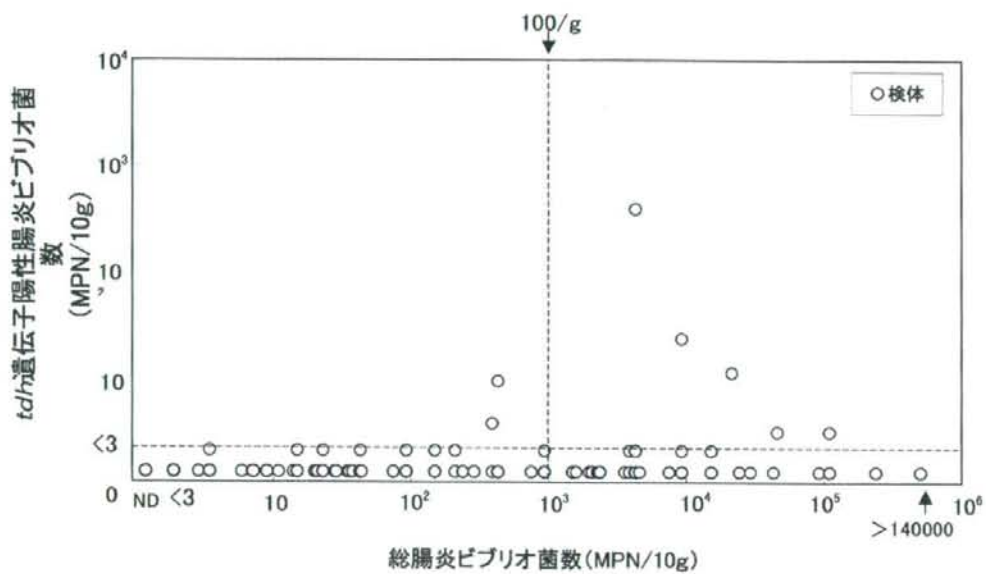


図3 アサリおよびアジにおける腸炎ビブリオおよび *tdh*陽性腸炎ビブリオ菌数

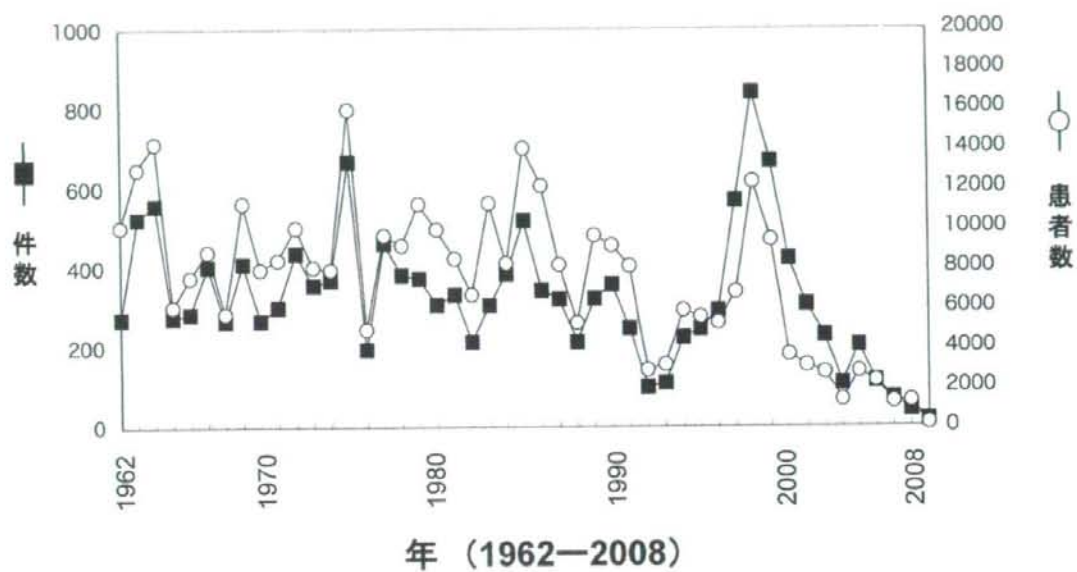


図4 腸炎ビブリオ食中毒の発生件数と患者数の推移

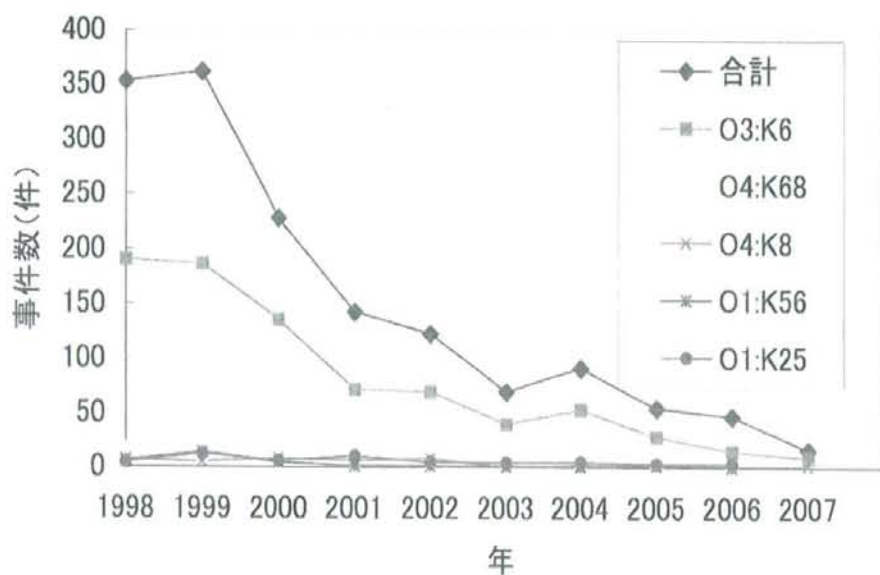


図5 腸炎ピブリオ食中毒患者由来血清型の傾向
(地方自治体31カ所からの資料集計)

表1-1 検体の詳細

機関番号	検体種	機関内検体番号	購入日	試験開始日	産地	購入時の容器形態
1	アサリ	A1	2008. 6. 9	2008. 6. 9	関東	トレー入りラップ包装
		A2	2008. 6. 23	2008. 6. 23	九州	トレー入りラップ包装
		A3	2008. 6. 23	2008. 6. 23	九州	トレー入りラップ包装
		A4	2008. 6. 29	2008. 6. 29	北海道	トレー入りラップ包装
		A5	2008. 7. 12	2008. 7. 12	北海道	トレー入りラップ包装
		A6	2008. 7. 19	2008. 7. 19	九州	トレー入りラップ包装
		A7	2008. 7. 19	2008. 7. 19	九州	トレー入りラップ包装
		A8	2008. 7. 19	2008. 7. 20	東北	トレー入りラップ包装
		A9	2008. 8. 5	2008. 8. 5	北海道	トレー入りラップ包装
		A10	2008. 8. 13	2008. 8. 13	中部・近畿	トレー入りラップ包装
		A11	2008. 8. 30	2008. 8. 30	北海道	トレー入りラップ包装
		A12	2008. 9. 4	2008. 9. 4	北海道	トレー入りラップ包装
		A13	2008. 10. 3	2008. 10. 3	北海道	トレー入りラップ包装
		A14	2008. 10. 4	2008. 10. 4	北海道	トレー入りラップ包装
		A15	2008. 10. 31	2008. 10. 31	北海道	トレー入りラップ包装
		A16	2008. 11. 16	2008. 11. 16	北海道	トレー入りラップ包装
	アジ	B1	2008. 6. 9	2008. 6. 9	関東	トレー入りラップ包装
		B2	2008. 6. 23	2008. 6. 23	中部・近畿	トレー入りラップ包装
		B3	2008. 7. 12	2008. 7. 12	九州	トレー入りラップ包装
		B4	2008. 7. 19	2008. 7. 10	東北	トレー入りラップ包装
		B5	2008. 8. 5	2008. 8. 5	九州	トレー入りラップ包装
		B6	2008. 8. 13	2008. 8. 13	東北	トレー入りラップ包装
		B7	2008. 8. 30	2008. 8. 30	中部・近畿	トレー入りラップ包装
		B8	2008. 9. 4	2008. 9. 4	東北	トレー入りラップ包装
		B9	2008. 10. 3	2008. 10. 4	東北	トレー入りラップ包装
		B10	2008. 10. 4	2008. 10. 4	東北	トレー入りラップ包装
		B11	2008. 10. 31	2008. 10. 31	中部・近畿	トレー入りラップ包装
		B12	2008. 11. 16	2008. 11. 16	九州	トレー入りラップ包装

表1-2 検体の詳細

機関 番号	検体種	機関内 検体番号	購入日	試験開始日	産地	購入時の容器形態
2	アサリ	A1	2008.7.15	2008.7.15	北海道	その他(＊)
		A2	2008.7.23	2008.7.23	北海道	その他(＊)
		A3	2008.7.23	2008.7.23	九州	その他(＊)
		A4	2008.7.23	2008.7.23	九州	トレー入りラップ包装
		A5	2008.8.5	2008.8.5	北海道	その他(＊)
		A6	2008.8.5	2008.8.5	九州	その他(＊)
		A7	2008.9.1	2008.9.1	九州	その他(＊)
		A8	2008.9.1	2008.9.1	九州	その他(＊)
		A9	2008.9.1	2008.9.1	中国・四国	トレー入りラップ包装
		A10	2008.9.1	2008.9.1	九州	トレー入りラップ包装
		A11	2008.9.16	2008.9.16	九州	トレー入りラップ包装
		A12	2008.9.16	2008.9.16	九州	トレー入りラップ包装
		A13	2008.9.30	2008.9.30	北海道	その他(＊)
		A14	2008.9.30	2008.9.30	九州	その他(＊)
		A15	2008.10.28	2008.10.28	九州	その他(＊)
		A16	2008.10.28	2008.10.28	北海道	その他(＊)
		A17	2008.11.5	2008.11.5	九州	その他(＊)
		A18	2008.11.5	2008.11.5	北海道	その他(＊)
		A19	2008.11.18	2008.11.18	中部・近畿	トレー入りラップ包装
		A20	2008.11.18	2008.11.18	中部・近畿	トレー入りラップ包装
アジ		B1	2008.7.15	2008.7.15	東北	その他(未包装)
		B2	2008.7.23	2008.7.23	東北	その他(未包装)
		B3	2008.7.23	2008.7.23	東北	その他(未包装)
		B4	2008.7.23	2008.7.23	東北	その他(未包装)
		B5	2008.8.5	2008.8.5	東北	その他(未包装)
		B6	2008.8.5	2008.8.5	東北	その他(未包装)
		B7	2008.9.1	2008.9.1	東北	その他(未包装)
		B8	2008.9.1	2008.9.1	東北	その他(未包装)
		B9	2008.9.1	2008.9.1	東北	その他(未包装)
		B10	2008.9.1	2008.9.1	東北	その他(未包装)
		B11	2008.9.16	2008.9.16	東北	その他(未包装)
		B12	2008.9.16	2008.9.16	東北	その他(未包装)
		B13	2008.9.30	2008.9.30	中部・近畿	その他(未包装)
		B14	2008.9.30	2008.9.30	東北	その他(未包装)
		B15	2008.10.28	2008.10.28	東北	その他(未包装)
		B16	2008.10.28	2008.10.28	中部・近畿	その他(未包装)
		B17	2008.11.5	2008.11.5	中国・四国	その他(未包装)
		B18	2008.11.5	2008.11.5	中部・近畿	その他(未包装)
		B19	2008.11.18	2008.11.18	東北	その他(未包装)
		B20	2008.11.18	2008.11.18	中国・四国	その他(未包装)

表1-3 検体の詳細

機関 番号	検体種	機関内 検体番号	購入日	試験開始日	産地	購入時の容器形態		
3	アサリ	1	2008. 6. 30	2008. 6. 30	中部・近畿	トレー入りラップ包装		
		2	2008. 6. 30	2008. 6. 30	中部・近畿	トレー入りラップ包装		
		3	2008. 6. 30	2008. 6. 30	中部・近畿	トレー入りラップ包装		
		4	2008. 6. 30	2008. 6. 30	中部・近畿	トレー入りラップ包装		
		13	2008. 8. 4	2008. 8. 4	中部・近畿	トレー入りラップ包装		
		14	2008. 8. 4	2008. 8. 4	中部・近畿	トレー入りラップ包装		
		15	2008. 8. 4	2008. 8. 4	中部・近畿	トレー入りラップ包装		
		16	2008. 8. 4	2008. 8. 4	中部・近畿	トレー入りラップ包装		
		17	2008. 9. 1	2008. 9. 1	中部・近畿	トレー入りラップ包装		
		18	2008. 9. 1	2008. 9. 1	中部・近畿	トレー入りラップ包装		
		19	2008. 9. 1	2008. 9. 1	中部・近畿	トレー入りラップ包装		
		20	2008. 9. 1	2008. 9. 1	中部・近畿	トレー入りラップ包装		
		25	2008. 9. 29	2008. 9. 29	九州	トレー入りラップ包装		
		26	2008. 9. 29	2008. 9. 29	九州	トレー入りラップ包装		
		27	2008. 9. 29	2008. 9. 29	中部・近畿	トレー入りラップ包装		
		28	2008. 9. 29	2008. 9. 29	中部・近畿	その他(氷上)		
		33	2008. 11. 10	2008. 11. 10	中部・近畿	トレー入りラップ包装		
		34	2008. 11. 10	2008. 11. 10	九州	トレー入りラップ包装		
		35	2008. 11. 10	2008. 11. 10	中部・近畿	トレー入りラップ包装		
		36	2008. 11. 10	2008. 11. 10	九州	トレー入りラップ包装		
		アジ		5	2008. 6. 30	2008. 6. 30	中国・四国	トレー入りラップ包装
				6	2008. 6. 30	2008. 6. 30	中国・四国	トレー入りラップ包装
				7	2008. 6. 30	2008. 6. 30	中部・近畿	トレー入りラップ包装
				8	2008. 6. 30	2008. 6. 30	中部・近畿	トレー入りラップ包装
				9	2008. 8. 4	2008. 8. 4	関東	トレー入りラップ包装
				10	2008. 8. 4	2008. 8. 4	関東	トレー入りラップ包装
				11	2008. 8. 4	2008. 8. 4	九州	トレー入りラップ包装
				12	2008. 8. 4	2008. 8. 4	九州	トレー入りラップ包装
				21	2008. 9. 1	2008. 9. 1	中部・近畿	トレー入りラップ包装
				22	2008. 9. 1	2008. 9. 1	中部・近畿	トレー入りラップ包装
				23	2008. 9. 1	2008. 9. 1	東北	トレー入りラップ包装
				24	2008. 9. 1	2008. 9. 1	東北	トレー入りラップ包装
				29	2008. 9. 29	2008. 9. 29	九州	その他(氷上)
				30	2008. 9. 29	2008. 9. 29	九州	その他(氷上)
		31	2008. 9. 29	2008. 9. 29	関東	その他(氷上)		
		32	2008. 9. 29	2008. 9. 29	関東	その他(氷上)		
37	2008. 11. 10	2008. 11. 10	中国・四国	トレー入りラップ包装				
38	2008. 11. 10	2008. 11. 10	九州	トレー入りラップ包装				
39	2008. 11. 10	2008. 11. 10	中国・四国	トレー入りラップ包装				
40	2008. 11. 10	2008. 11. 10	九州	その他(氷上)				

表1-4 検体の詳細

機関 番号	検体種	機関内 検体番号	購入日	試験開始日	産地	購入時の容器形態
4	アサリ	A1	2008. 6. 2	2008. 6. 2	中部・近畿	海水入り包装
		A2	2008. 6. 9	2008. 6. 9	中部・近畿	トレー入りラップ包装
		A3	2008. 6. 9	2008. 6. 9	中部・近畿	トレー入りラップ包装
		A4	2008. 7. 7	2008. 7. 7	東北	トレー入りラップ包装
		A5	2008. 7. 7	2008. 7. 7	中部・近畿	トレー入りラップ包装
		A6	2008. 7. 14	2008. 7. 14	関東	トレー入りラップ包装
		A7	2008. 7. 14	2008. 7. 14	東北	トレー入りラップ包装
		A8	2008. 7. 29	2008. 7. 29	関東	トレー入りラップ包装
		A9	2008. 7. 29	2008. 7. 29	九州	トレー入りラップ包装
		A10	2008. 8. 4	2008. 8. 4	中部・近畿	海水入り包装
		A11	2008. 8. 4	2008. 8. 4	中部・近畿	トレー入りラップ包装
		A12	2008. 8. 11	2008. 8. 11	中部・近畿	トレー入りラップ包装
		A13	2008. 8. 11	2008. 8. 11	関東	トレー入りラップ包装
		A14	2008. 8. 25	2008. 8. 25	中部・近畿	トレー入りラップ包装
		A15	2008. 8. 25	2008. 8. 25	東北	トレー入りラップ包装
		A16	2008. 9. 1	2008. 9. 1	関東	トレー入りラップ包装
		A17	2008. 9. 1	2008. 9. 1	中部・近畿	トレー入りラップ包装
		A18	2008. 9. 8	2008. 9. 8	中部・近畿	トレー入りラップ包装
		A19	2008. 9. 8	2008. 9. 8	九州	トレー入りラップ包装
		A20	2008. 10. 6	2008. 10. 6	九州	トレー入りラップ包装
		A21	2008. 10. 6	2008. 10. 6	九州	海水入り包装
		A22	2008. 10. 20	2008. 10. 20	中部・近畿	海水入り包装
		A23	2008. 10. 20	2008. 10. 20	九州	海水入り包装
		A24	2008. 10. 27	2008. 10. 27	北海道	トレー入りラップ包装
		A25	2008. 10. 27	2008. 10. 27	九州	トレー入りラップ包装
		A26	2008. 11. 4	2008. 11. 4	関東	海水入り包装
		A27	2008. 11. 4	2008. 11. 4	九州	海水入り包装
アジ	アジ	B1	2008. 5. 26	2008. 5. 26	九州	トレー入りラップ包装
		B2	2008. 6. 2	2008. 6. 2	中国・四国	トレー入りラップ包装
		B3	2008. 6. 9	2008. 6. 9	九州	トレー入りラップ包装
		B4	2008. 6. 9	2008. 6. 9	九州	トレー入りラップ包装
		B5	2008. 7. 7	2008. 7. 7	中国・四国	トレー入りラップ包装
		B6	2008. 7. 7	2008. 7. 7	九州	トレー入りラップ包装
		B7	2008. 7. 14	2008. 7. 14	中国・四国	トレー入りラップ包装
		B8	2008. 7. 14	2008. 7. 14	九州	トレー入りラップ包装
		B9	2008. 7. 29	2008. 7. 29	中国・四国	トレー入りラップ包装
		B10	2008. 7. 29	2008. 7. 29	関東	トレー入りラップ包装
		B11	2008. 8. 4	2008. 8. 4	九州	トレー入りラップ包装
		B12	2008. 8. 4	2008. 8. 4	九州	トレー入りラップ包装
		B13	2008. 8. 11	2008. 8. 11	九州	トレー入りラップ包装
		B14	2008. 8. 11	2008. 8. 11	九州	トレー入りラップ包装
		B15	2008. 8. 25	2008. 8. 25	九州	トレー入りラップ包装
		B16	2008. 8. 25	2008. 8. 25	九州	トレー入りラップ包装
		B17	2008. 9. 1	2008. 9. 1	九州	トレー入りラップ包装
		B18	2008. 9. 1	2008. 9. 1	東北	トレー入りラップ包装
		B19	2008. 9. 8	2008. 9. 8	東北	トレー入りラップ包装
		B20	2008. 9. 8	2008. 9. 8	九州	トレー入りラップ包装
		B21	2008. 10. 6	2008. 10. 6	中国・四国	トレー入りラップ包装
		B22	2008. 10. 6	2008. 10. 6	中部・近畿	トレー入りラップ包装
		B23	2008. 10. 20	2008. 10. 20	中部・近畿	トレー入りラップ包装
		B24	2008. 10. 20	2008. 10. 20	中国・四国	トレー入りラップ包装
		B25	2008. 10. 27	2008. 10. 27	関東	トレー入りラップ包装
		B26	2008. 10. 27	2008. 10. 27	中国・四国	トレー入りラップ包装
		B27	2008. 11. 4	2008. 11. 4	中国・四国	トレー入りラップ包装
		B28	2008. 11. 4	2008. 11. 4	九州	トレー入りラップ包装

表1-5 検体の詳細

機関 番号	検体種	機関内 検体番号	購入日	試験開始日	産地	購入時の容器形態
5	アサリ	A1	2008. 7. 28	2008. 7. 28	中部・近畿	その他(網入り)
		A2	2008. 7. 28	2008. 7. 28	中部・近畿	その他(網入り)
		A3	2008. 7. 28	2008. 7. 28	中部・近畿	その他(網入り)
		A4	2008. 7. 28	2008. 7. 28	中部・近畿	その他(網入り)
		A5	2008. 8. 4	2008. 8. 4	中部・近畿	その他(網入り)
		A6	2008. 8. 4	2008. 8. 4	中部・近畿	その他(網入り)
		A7	2008. 8. 18	2008. 8. 18	中部・近畿	その他(網入り)
		A8	2008. 8. 18	2008. 8. 18	中部・近畿	その他(網入り)
		A9	2008. 9. 16	2008. 9. 16	中部・近畿	その他(網入り)
		A10	2008. 9. 16	2008. 9. 16	中部・近畿	その他(網入り)
		A11	2008. 9. 29	2008. 9. 29	中部・近畿	その他(網入り)
		A12	2008. 9. 29	2008. 9. 29	中部・近畿	その他(網入り)
		A13	2008. 10. 6	2008. 10. 6	中部・近畿	その他(網入り)
		A14	2008. 10. 6	2008. 10. 6	中部・近畿	その他(網入り)
		A15	2008. 10. 27	2008. 10. 27	中部・近畿	その他(網入り)
		A16	2008. 10. 27	2008. 10. 27	中部・近畿	その他(網入り)
		A17	2008. 11. 17	2008. 11. 17	中部・近畿	その他(網入り)
		A18	2008. 11. 17	2008. 11. 17	中部・近畿	その他(網入り)
		A19	2008. 11. 17	2008. 11. 17	中部・近畿	トレー入りラップ包装
		A20	2008. 11. 17	2008. 11. 17	中部・近畿	トレー入りラップ包装
アジ		B1	2008. 7. 28	2008. 7. 28	中部・近畿	その他(ビニール袋入り)
		B2	2008. 7. 28	2008. 7. 28	中部・近畿	その他(ビニール袋入り)
		B3	2008. 7. 28	2008. 7. 28	中部・近畿	その他(ビニール袋入り)
		B4	2008. 7. 28	2008. 7. 28	中部・近畿	その他(ビニール袋入り)
		B5	2008. 8. 4	2008. 8. 4	中部・近畿	その他(ビニール袋入り)
		B6	2008. 8. 4	2008. 8. 4	中部・近畿	その他(ビニール袋入り)
		B7	2008. 8. 18	2008. 8. 18	中部・近畿	その他(ビニール袋入り)
		B8	2008. 8. 18	2008. 8. 18	中部・近畿	その他(ビニール袋入り)
		B9	2008. 9. 16	2008. 9. 16	中部・近畿	その他(ビニール袋入り)
		B10	2008. 9. 16	2008. 9. 16	中部・近畿	その他(ビニール袋入り)
		B11	2008. 9. 29	2008. 9. 29	中部・近畿	その他(ビニール袋入り)
		B12	2008. 9. 29	2008. 9. 29	中部・近畿	その他(ビニール袋入り)
		B13	2008. 10. 6	2008. 10. 6	中部・近畿	その他(ビニール袋入り)
		B14	2008. 10. 6	2008. 10. 6	中部・近畿	その他(ビニール袋入り)
		B15	2008. 10. 27	2008. 10. 27	中部・近畿	その他(ビニール袋入り)
		B16	2008. 10. 27	2008. 10. 27	中部・近畿	その他(ビニール袋入り)
		B17	2008. 11. 17	2008. 11. 17	中部・近畿	その他(ビニール袋入り)
		B18	2008. 11. 17	2008. 11. 17	中部・近畿	その他(ビニール袋入り)
		B19	2008. 11. 17	2008. 11. 17	中部・近畿	その他(ビニール袋入り)
		B20	2008. 11. 17	2008. 11. 17	中部・近畿	その他(ビニール袋入り)

表1-6 検体の詳細

機関 番号	検体種	機関内 検体番号	購入日	試験開始日	産地	購入時の容器形態
6	アサリ	A1	2008. 6. 17	2008. 6. 17	中部・近畿	トレー入りラップ包装
		A2	2008. 6. 17	2008. 6. 17	九州	トレー入りラップ包装
		A3	2008. 7. 9	2008. 7. 9	中部・近畿	トレー入りラップ包装
		A4	2008. 7. 9	2008. 7. 9	九州	トレー入りラップ包装
		A5	2008. 7. 22	2008. 7. 22	九州	トレー入りラップ包装
		A6	2008. 7. 22	2008. 7. 22	中部・近畿	トレー入りラップ包装
		A7	2008. 8. 5	2008. 8. 5	中部・近畿	トレー入りラップ包装
		A8	2008. 8. 5	2008. 8. 5	九州	トレー入りラップ包装
		A9	2008. 8. 18	2008. 8. 18	中部・近畿	トレー入りラップ包装
		A10	2008. 8. 18	2008. 8. 18	九州	トレー入りラップ包装
		A11	2008. 9. 2	2008. 9. 2	九州	トレー入りラップ包装
		A12	2008. 9. 2	2008. 9. 2	関東	トレー入りラップ包装
		A13	2008. 9. 2	2008. 9. 2	中部・近畿	トレー入りラップ包装
		A14	2008. 9. 16	2008. 9. 16	中部・近畿	トレー入りラップ包装
		A15	2008. 10. 7	2008. 10. 7	中部・近畿	トレー入りラップ包装
		A16	2008. 10. 7	2008. 10. 7	中部・近畿	トレー入りラップ包装
		A17	2008. 10. 21	2008. 10. 21	九州	トレー入りラップ包装
		A18	2008. 10. 21	2008. 10. 21	中部・近畿	トレー入りラップ包装
		A19	2008. 11. 11	2008. 11. 11	中部・近畿	トレー入りラップ包装
		A20	2008. 11. 11	2008. 11. 11	中部・近畿	トレー入りラップ包装
		A21	2008. 11. 18	2008. 11. 18	中部・近畿	トレー入りラップ包装
		A22	2008. 11. 18	2008. 11. 18	中部・近畿	トレー入りラップ包装
アジ	アジ	B1	2008. 6. 17	2008. 6. 17	中国・四国	トレー入りラップ包装
		B2	2008. 6. 17	2008. 6. 17	関東	トレー入りラップ包装
		B3	2008. 7. 9	2008. 7. 9	中部・近畿	トレー入りラップ包装
		B4	2008. 7. 9	2008. 7. 9	九州	トレー入りラップ包装
		B5	2008. 7. 22	2008. 7. 22	関東	トレー入りラップ包装
		B6	2008. 7. 22	2008. 7. 22	中部・近畿	トレー入りラップ包装
		B7	2008. 8. 5	2008. 8. 5	東北	トレー入りラップ包装
		B8	2008. 8. 5	2008. 8. 5	九州	トレー入りラップ包装
		B9	2008. 8. 18	2008. 8. 18	中部・近畿	トレー入りラップ包装
		B10	2008. 8. 18	2008. 8. 18	中部・近畿	トレー入りラップ包装
		B11	2008. 9. 2	2008. 9. 2	関東	トレー入りラップ包装
		B12	2008. 9. 16	2008. 9. 16	関東	トレー入りラップ包装
		B13	2008. 9. 16	2008. 9. 16	中国・四国	トレー入りラップ包装
		B14	2008. 9. 16	2008. 9. 16	九州	トレー入りラップ包装
		B15	2008. 10. 7	2008. 10. 7	九州	トレー入りラップ包装
		B16	2008. 10. 7	2008. 10. 7	九州	トレー入りラップ包装
		B17	2008. 10. 21	2008. 10. 21	中部・近畿	トレー入りラップ包装
		B18	2008. 10. 21	2008. 10. 21	関東	トレー入りラップ包装
		B19	2008. 11. 11	2008. 11. 11	中国・四国	トレー入りラップ包装
		B20	2008. 11. 11	2008. 11. 11	中国・四国	トレー入りラップ包装
		B21	2008. 11. 18	2008. 11. 18	中部・近畿	トレー入りラップ包装
		B22	2008. 11. 18	2008. 11. 18	中国・四国	トレー入りラップ包装

表1-7 検体の詳細

機関 番号	検体種	機関内 検体番号	購入日	試験開始日	産地	購入時の容器形態
7	アサリ	A1	2008. 7. 14	2008. 7. 14	中部・近畿	トレー入りラップ包装
		A2	2008. 7. 14	2008. 7. 14	中部・近畿	トレー入りラップ包装
		A3	2008. 7. 28	2008. 7. 28	中部・近畿	トレー入りラップ包装
		A4	2008. 7. 28	2008. 7. 28	中部・近畿	トレー入りラップ包装
		A5	2008. 8. 11	2008. 8. 11	中部・近畿	トレー入りラップ包装
		A6	2008. 8. 11	2008. 8. 11	九州	トレー入りラップ包装
		A7	2008. 8. 25	2008. 8. 25	中部・近畿	トレー入りラップ包装
		A8	2008. 8. 25	2008. 8. 25	中部・近畿	トレー入りラップ包装
		A9	2008. 9. 8	2008. 9. 8	中部・近畿	トレー入りラップ包装
		A10	2008. 9. 8	2008. 9. 8	中部・近畿	トレー入りラップ包装
		A11	2008. 9. 22	2008. 9. 22	中部・近畿	トレー入りラップ包装
		A12	2008. 9. 22	2008. 9. 22	中部・近畿	トレー入りラップ包装
		A13	2008. 10. 6	2008. 10. 6	中部・近畿	トレー入りラップ包装
		A14	2008. 10. 6	2008. 10. 6	九州	トレー入りラップ包装
		A15	2008. 10. 21	2008. 10. 21	中部・近畿	トレー入りラップ包装
		A16	2008. 10. 21	2008. 10. 21	中部・近畿	トレー入りラップ包装
		A17	2008. 11. 4	2008. 11. 4	中部・近畿	トレー入りラップ包装
		A18	2008. 11. 4	2008. 11. 4	中部・近畿	トレー入りラップ包装
		A19	2008. 11. 17	2008. 11. 17	中部・近畿	トレー入りラップ包装
		A20	2008. 11. 17	2008. 11. 17	中部・近畿	トレー入りラップ包装
アジ		B1	2008. 7. 14	2008. 7. 14	中部・近畿	トレー入りラップ包装
		B2	2008. 7. 14	2008. 7. 14	九州	その他(氷浸けをトングで取りビニール袋)
		B3	2008. 7. 28	2008. 7. 28	中部・近畿	トレー入りラップ包装
		B4	2008. 7. 28	2008. 7. 28	九州	トレー入りラップ包装
		B5	2008. 8. 11	2008. 8. 11	九州	トレー入りラップ包装
		B6	2008. 8. 11	2008. 8. 11	九州	トレー入りラップ包装
		B7	2008. 8. 25	2008. 8. 25	九州	トレー入りラップ包装
		B8	2008. 8. 25	2008. 8. 25	九州	トレー入りラップ包装
		B9	2008. 9. 8	2008. 9. 8	九州	その他(氷浸けをトングで取りビニール袋)
		B10	2008. 9. 8	2008. 9. 8	東北	その他(氷浸けをトングで取りビニール袋)
		B11	2008. 9. 22	2008. 9. 22	中部・近畿	トレー入りラップ包装
		B12	2008. 9. 22	2008. 9. 22	九州	トレー入りラップ包装
		B13	2008. 10. 6	2008. 10. 6	関東	トレー入りラップ包装
		B14	2008. 10. 6	2008. 10. 6	九州	トレー入りラップ包装
		B15	2008. 10. 21	2008. 10. 21	中部・近畿	その他(氷浸けをトングで取りビニール袋)
		B16	2008. 10. 21	2008. 10. 21	九州	トレー入りラップ包装
		B17	2008. 11. 4	2008. 11. 4	中国・四国	トレー入りラップ包装
		B18	2008. 11. 4	2008. 11. 4	九州	トレー入りラップ包装
		B19	2008. 11. 17	2008. 11. 17	九州	トレー入りラップ包装
		B20	2008. 11. 17	2008. 11. 17	中部・近畿	その他(氷浸けをトングで取りビニール袋)

表1-8 検体の詳細

機関 番号	検体種	機関内 検体番号	購入日	試験開始日	産地	購入時の容器形態
8	アサリ	2	2008. 7. 7	2008. 7. 7	中部・近畿	トレー入りラップ包装
		3	2008. 7. 7	2008. 7. 7	中部・近畿	トレー入りラップ包装
		36	2008. 7. 28	2008. 7. 28	中部・近畿	トレー入りラップ包装
		37	2008. 7. 28	2008. 7. 28	中部・近畿	トレー入りラップ包装
		38	2008. 7. 28	2008. 7. 28	中部・近畿	トレー入りラップ包装
		49	2008. 8. 11	2008. 8. 11	中部・近畿	トレー入りラップ包装
		50	2008. 8. 11	2008. 8. 11	中部・近畿	トレー入りラップ包装
		51	2008. 8. 11	2008. 8. 11	中部・近畿	トレー入りラップ包装
		58	2008. 8. 18	2008. 8. 18	中部・近畿	トレー入りラップ包装
		62	2008. 8. 25	2008. 8. 25	中部・近畿	トレー入りラップ包装
		72	2008. 9. 8	2008. 9. 8	中部・近畿	トレー入りラップ包装
		73	2008. 9. 8	2008. 9. 8	中部・近畿	トレー入りラップ包装
		90	2008. 9. 29	2008. 9. 29	中部・近畿	ビニール袋(海水無し)
		91	2008. 10. 20	2008. 10. 20	中部・近畿	トレー入りラップ包装
		92	2008. 10. 20	2008. 10. 20	中部・近畿	トレー入りラップ包装
		93	2008. 10. 20	2008. 10. 20	中部・近畿	トレー入りラップ包装
		94	2008. 10. 20	2008. 10. 20	中部・近畿	(対面販売)海水に浸かっているのを見のみビニール袋に入れた。
95	2008. 10. 27	2008. 10. 27	中部・近畿	トレー入りラップ包装		
96	2008. 10. 27	2008. 10. 27	中部・近畿	ビニール袋(海水無し)		
97	2008. 10. 27	2008. 10. 27	中部・近畿	ビニール袋(海水無し)		
アジ		1	2008. 7. 7	2008. 7. 7	中部・近畿	トレー入りラップ包装
		34	2008. 7. 28	2008. 7. 28	中部・近畿	トレー入りラップ包装
		35	2008. 7. 28	2008. 7. 28	中部・近畿	トレー入りラップ包装
		46	2008. 8. 11	2008. 8. 11	中部・近畿	トレー入りラップ包装
		47	2008. 8. 11	2008. 8. 11	中部・近畿	トレー入りラップ包装
		48	2008. 8. 11	2008. 8. 11	中部・近畿	トレー入りラップ包装
		56	2008. 8. 18	2008. 8. 18	中部・近畿	トレー入りラップ包装
		57	2008. 8. 18	2008. 8. 18	中部・近畿	トレー入りラップ包装
		63	2008. 8. 25	2008. 8. 25	九州	トレー入りラップ包装
		64	2008. 8. 25	2008. 8. 25	九州	トレー入りラップ包装
		74	2008. 9. 8	2008. 9. 8	中国・四国	トレー入りラップ包装
		75	2008. 9. 8	2008. 9. 8	中国・四国	トレー入りラップ包装
76	2008. 9. 8	2008. 9. 8	九州	(対面)水上→ビニール袋		
77	2008. 9. 8	2008. 9. 8	九州	(対面)水上→ビニール袋		
78	2008. 9. 8	2008. 9. 8	中部・近畿	(対面)水上→ビニール袋		
79	2008. 9. 8	2008. 9. 8	中部・近畿	(対面)水上→ビニール袋		
86	2008. 9. 29	2008. 9. 29	九州	トレー入りラップ包装		
87	2008. 9. 29	2008. 9. 29	中国・四国	トレー入りラップ包装		
88	2008. 9. 29	2008. 9. 29	中部・近畿	トレー入りラップ包装		
89	2008. 9. 29	2008. 9. 29	九州	(対面)水上→ビニール袋		

表1-9 検体の詳細

機関 番号	検体種	機関内 検体番号	購入日	試験開始日	産地	購入時の容器形態
9	アサリ	A1	2008.6.3	2008.6.3	九州	海水入り包装
		A2	2008.7.14	2008.7.15	九州	海水入り包装
		A3	2008.7.14	2008.7.15	九州	海水入り包装
		A4	2008.8.4	2008.8.5	九州	海水入り包装
		A5	2008.8.4	2008.8.5	不明	海水入り包装
		A6	2008.8.18	2008.8.19	九州	トレー入りラップ包装
		A7	2008.8.18	2008.8.19	不明	その他(ビニール袋)
		A8	2008.8.18	2008.8.19	九州	トレー入りラップ包装
		A9	2008.9.1	2008.9.2	九州	海水入り包装
		A10	2008.9.1	2008.9.2	九州	海水入り包装
		A11	2008.9.1	2008.9.2	九州	トレー入りラップ包装
		A12	2008.9.1	2008.9.2	九州	トレー入りラップ包装
		A13	2008.9.9	2008.9.9	九州	海水入り包装
		A14	2008.9.9	2008.9.9	九州	海水入り包装
		A15	2008.10.27	2008.10.28	九州	その他(ビニール袋)
		A16	2008.10.28	2008.10.28	九州	トレー入りラップ包装
		A17	2008.10.28	2008.10.28	九州	その他(ビニール袋)
		A18	2008.11.4	2008.11.4	九州	海水入り包装
		A19	2008.11.10	2008.11.11	九州	海水入り包装
アジ		B1	2008.6.3	2008.6.3	九州	トレー入りラップ包装
		B2	2008.6.3	2008.6.3	九州	トレー入りラップ包装
		B3	2008.7.14	2008.7.15	九州	その他(ビニール袋)
		B4	2008.7.14	2008.7.15	九州	その他(ビニール袋)
		B5	2008.7.28	2008.7.29	九州	トレー入りラップ包装
		B6	2008.7.28	2008.7.29	九州	その他(ビニール袋)
		B7	2008.7.28	2008.7.29	九州	トレー入りラップ包装
		B8	2008.7.28	2008.7.29	九州	その他(ビニール袋)
		B9	2008.8.4	2008.8.5	九州	ざる
		B10	2008.8.4	2008.8.5	九州	ざる
		B11	2008.8.18	2008.8.19	九州	トレー入りラップ包装
		B12	2008.9.29	2008.9.30	九州	ざる
		B13	2008.9.29	2008.9.30	九州	ざる
		B14	2008.9.29	2008.9.30	九州	トレー入りラップ包装
		B15	2008.9.29	2008.9.30	九州	トレー入りラップ包装
		B16	2008.10.6	2008.10.6	九州	トレー入りラップ包装
		B17	2008.10.6	2008.10.6	九州	ざる
		B18	2008.10.6	2008.10.6	九州	その他(ビニール袋)
		B19	2008.10.6	2008.10.6	九州	トレー入りラップ包装
		B20	2008.10.21	2008.10.21	九州	トレー入りラップ包装
		B21	2008.10.21	2008.10.21	九州	トレー入りラップ包装
		B22	2008.10.27	2008.10.28	九州	トレー入りラップ包装
		B23	2008.11.4	2008.11.4	九州	トレー入りラップ包装

表1-10 検体の詳細

機関 番号	検体種	機関内 検体番号	購入日	試験開始日	産地	購入時の容器形態		
10	アサリ	3	2008.6.10	2008.6.10	九州	トレー入りラップ包装		
		4	2008.6.10	2008.6.10	九州	トレー入りラップ包装		
		7	2008.7.1	2008.7.1	九州	その他(ネット)		
		8	2008.7.1	2008.7.1	九州	その他(ネット)		
		11	2008.7.15	2008.7.15	九州	トレー入りラップ包装		
		12	2008.7.15	2008.7.15	九州	その他(ネット)		
		15	2008.7.28	2008.7.28	九州	その他(ネット)		
		19	2008.8.4	2008.8.4	九州	その他(ネット)		
		23	2008.8.19	2008.8.19	九州	その他(ネット)		
		24	2008.8.19	2008.8.19	九州	トレー入りラップ包装		
		27	2008.9.1	2008.9.1	九州	その他(ネット)		
		28	2008.9.1	2008.9.1	九州	海水入り包装		
		31	2008.10.6	2008.10.6	九州	その他(ネット)		
		32	2008.10.6	2008.10.6	九州	トレー入りラップ包装		
		35	2008.10.27	2008.10.27	九州	その他(ネット)		
		36	2008.10.27	2008.10.27	九州	海水入り包装		
		39	2008.11.17	2008.11.17	九州	その他(ネット)		
		40	2008.11.27	2008.11.27	九州	トレー入りラップ包装		
		アジ		1	2008.6.10	2008.6.10	九州	トレー入りラップ包装
				2	2008.6.10	2008.6.10	九州	トレー入りラップ包装
5	2008.7.1			2008.7.1	九州	トレー入りラップ包装		
6	2008.7.1			2008.7.1	九州	トレー入りラップ包装		
9	2008.7.15			2008.7.15	九州	トレー入りラップ包装		
10	2008.7.15			2008.7.15	九州	ざる		
13	2008.7.28			2008.7.28	九州	ざる		
14	2008.7.28			2008.7.28	九州	ざる		
17	2008.8.4			2008.8.4	九州	ざる		
18	2008.8.4			2008.8.4	九州	ざる		
21	2008.8.19			2008.8.19	九州	ざる		
22	2008.8.19			2008.8.19	九州	ざる		
25	2008.9.1			2008.9.1	九州	ざる		
26	2008.9.1			2008.9.1	九州	ざる		
29	2008.10.6			2008.10.6	九州	トレー入りラップ包装		
30	2008.10.6			2008.10.6	九州	ざる		
33	2008.10.27			2008.10.27	九州	ざる		
34	2008.10.27			2008.10.27	九州	ざる		
37	2008.11.17	2008.11.17	九州	ざる				
38	2008.11.27	2008.11.27	九州	トレー入りラップ包装				

表2-1 腸炎ビブリオおよびtdh陽性腸炎ビブリオの定性および定量分析結果および分離株の血清型

機関 番号	検体種	機関内 検体番号	腸炎ビブリオ 定性分離2(+/-)	tdh定性 PCR2(+/-)	腸炎ビブリオ 菌数(MPN/10g)	tdh陽性菌数 (MPN/10g)	分離菌株の血清型情報
1	アサリ	A1	+	-	<3	NT	O8:K20, O2:K28, O3:K29, O3:KUT
		A2	+	-	<3	NT	OUT:K51, OUT:KUT
		A3	+	-	<3	NT	O3:K6, O1:KUT
		A4	+	-	>1000	NT	O3:K42
		A5	-	-	<3	NT	-
		A6	-	-	<3	NT	-
		A7	+	-	>100	NT	O3:K6, O10:KUT
		A8	+	-	>10	NT	O11:KUT
		A9	-	-	<3	NT	-
		A10	+	-	>1000	NT	O2:K28, OUT:KUT
		A11	+	-	<3	NT	O4:KUT, O3:KUT
		A12	+	-	>10	NT	O8:KUT
		A13	+	-	>1000	NT	O3:K69
		A14	-	-	<3	NT	-
		A15	+	-	<3	NT	OUT:KUT
		A16	+	-	<3	NT	OUT:KUT
アジ	アジ	B1	-	-	<3	NT	-
		B2	+	-	<3	NT	O2:KUT
		B3	+	-	3-10	NT	O1:K63, O1:KUT
		B4	+	-	>1000	NT	O2:KUT, O6: KUT
		B5	+	-	<3	NT	O10:K24, O2:KUT
		B6	+	-	3-10	NT	O4:K42
		B7	+	-	>10	NT	O2:K28
		B8	+	-	>10	NT	O4:K64
		B9	+	-	>1000	NT	O5:K17
		B10	+	-	<3	NT	OUT:KUT
		B11	+	-	<3	NT	O9:K52
		B12	+	-	>1000	NT	O1:K25, O4:K63, O2:KUT

表2-2 腸炎ビブリオおよびtdh陽性腸炎ビブリオの定性および定量分析結果および分離株の血清型

機関 番号	検体種	機関内 検体番号	腸炎ビブリオ 定性分離2(+/-)	tdh定性 PCR2(+/-)	腸炎ビブリオ 菌数(MPN/10g)	tdh陽性菌数 (MPN/10g)	分離菌株の血清型情報
2	アサリ	A1	-	-	<3	NT	-
		A2	+	-	>10	NT	O3:K6,O3(K6-),O10,OUT
		A3	+	-	>100	NT	O3:K6,O3(K6-),O4,O10
		A4	+	-	>1000	NT	O2,O3:K6,O3(K6), O5,O6,OUT
		A5	+	-	<3	NT	O4
		A6	+	-	>100	NT	O2,O3:K6,O8
		A7	+	-	>100	NT	O3:K6,O4,O5
		A8	+	-	>1000	NT	O3:K6,O6,OUT
		A9	+	-	>10	NT	O2,O3:K6,O3(K6-)
		A10	+	-	>10	NT	O2,O11
		A11	+	-	>10	NT	O5
		A12	+	-	>100	NT	O1,O3:K6,O4,O11
		A13	+	-	<3	NT	O11
		A14	+	-	>3	NT	O1,O3(K6-),OUT
		A15	+	-	<3	NT	O3(K6-)
		A16	+	-	>3	NT	O5
		A17	+	-	<3	NT	O2,O4,O11
		A18	+	-	<3	NT	O8
		A19	+	-	>3	NT	O4,OUT
		A20	-	-	<3	NT	-
	アジ	B-1	-	-	<3	NT	-
		B-2	-	-	<3	NT	-
		B-3	-	-	<3	NT	-
		B-4	-	-	<3	NT	-
		B-5	+	-	>10	NT	O3(K6-)
		B-6	+	-	>3	NT	O2,OUT
		B-7	+	-	<3	NT	O2,OUT
		B-8	+	-	<3	NT	O1,O10
		B-9	+	-	>10	NT	O2
		B-10	+	-	>10	NT	O2
		B-11	-	-	<3	NT	-
		B-12	+	-	<3	NT	O4
		B-13	-	-	<3	NT	-
		B-14	-	-	<3	NT	-
		B-15	+	-	<3	NT	O4
		B-16	-	-	<3	NT	-
		B-17	-	-	<3	NT	-
		B-18	-	-	<3	NT	-
		B-19	-	-	<3	NT	-
		B-20	-	-	<3	NT	-

表2-3 腸炎ビブリオおよびtdh陽性腸炎ビブリオの定性および定量分析結果および分離株の血清型

機関 番号	検体種	機関内 検体番号	腸炎ビブリオ 定性分離2(+/-)	tdh定性 PCR2(+/-)	腸炎ビブリオ 菌数(MPN/10g)	tdh陽性菌数 (MPN/10g)	分離菌株の血清型情報
3	アサリ	1	+	-	>10	NT	Out:K42,Out:K32
		2	+	-	>10	NT	O2:K28,O4:K42
		3	+	-	>10	NT	O4:K13,O10:K52
		4	+	-	>10	NT	O4:K42
		13	+	-	>10	NT	O3:K5,O3:K31,O4:K12,O5:K17, O8:K18
		14	+	-	>10	NT	O8:K40
		15	+	-	>10	NT	O1:K32
		16	+	-	3-10	NT	O3:K6,O3:K31,O10:K61
		17	+	-	>10	NT	O10:K24
		18	+	-	3-10	NT	O3:K6
		19	+	-	>10	NT	O2:K3
		20	+	-	>10	NT	O2:K28,O3:K6
		25	+	-	>1000	NT	O4:K42,O5:K17,O10:K52
		26	+	-	>100	NT	O4:K13,O4:K42,O5:K17
		27	+	-	>10	NT	Out:K20,Out:K62
		28	+	-	>10	NT	O4:K29,O8:K20
		33	-	-	<3	NT	
		34	+	-	<3	NT	Kut
		35	-	-	<3	NT	
		36	+	-	3-10	NT	Kut
アジ		5	-	-	<3	NT	
		6	-	-	<3	NT	
		7	+	-	3-10	NT	O2:K28
		8	+	-	<3	NT	Kut
		9	-	-	3-10	NT	Kut
		10	+	-	<3	NT	Kut
		11	+	-	<3	NT	Kut
		12	+	-	3-10	NT	O2:K28
		21	+	-	<3	NT	Kut
		22	+	-	<3	NT	Kut
		23	+	-	>10	NT	Kut
		24	+	-	>10	NT	O2:K28,O4:K53
		29	+	-	3-10	NT	O2:K28
		30	+	-	3-10	NT	Kut
		31	+	-	<3	NT	O5:K17,O6:K17
		32	+	-	<3	NT	Kut
		37	+	-	>10	NT	O4:K63
38	+	-	>10	NT	O2:K28		
39	+	-	3-10	NT	O2:K3		
40	+	-	<3	NT	Kut		

表2-4 腸炎ビブリオおよびtdh陽性腸炎ビブリオの定性および定量分析結果および分離株の血清型

機関 番号	検体種	機関内 検体番号	腸炎ビブリオ 定性分離2(+/-)	tdh定性 PCR2(+/-)	腸炎ビブリオ 菌数(MPN/10g)	tdh陽性菌数 (MPN/10g)	分離菌株の血清型情報
4	アサリ	A1	+	-	3-10	NT	-
		A2	+	-	>10	NT	-
		A3	+	-	<3	NT	-
		A4	+	-	>10	NT	O3:K6 (tdh陰性)
		A5	+	-	<3	NT	-
		A6	+	+	>10	<3	O3:K6 (tdh陰性)
		A7	+	-	>10	NT	O3:K6 (tdh陰性)
		A8	+	-	>100	NT	O3:K6 (tdh陰性)
		A9	+	-	>1000	NT	O3:K6 (tdh陰性)
		A10	+	-	>100	NT	-
		A11	+	-	>10	NT	-
		A12	+	-	>10	NT	O3:K6 (tdh陰性)
		A13	+	-	>10	NT	-
		A14	+	-	>10	NT	-
		A15	+	-	>10	NT	-
		A16	+	-	>100	NT	-
		A17	+	+	>1000	<3	-
		A18	+	-	3-10	NT	-
		A19	+	-	>1000	NT	-
		A20	+	-	>10	NT	-
		A21	+	-	>10	NT	-
		A22	+	-	>10	NT	-
		A23	+	-	>10	NT	-
		A24	+	-	3-10	NT	-
		A25	+	-	>100	NT	O3:K6 (tdh陰性)
		A26	+	+	>10	<3	-
		A27	+	-	>100	NT	-
	アジ	B1	-	-	<3	NT	-
		B2	+	-	3-10	NT	-
		B3	-	-	<3	NT	-
		B4	+	-	<3	NT	-
		B5	-	-	<3	NT	-
		B6	+	-	>100	NT	-
		B7	+	-	3-10	NT	-
		B8	+	-	>10	NT	-
		B9	+	-	3-10	NT	-
		B10	+	-	<3	NT	-
		B11	+	-	3-10	NT	-
		B12	+	-	>10	NT	-
		B13	+	-	3-10	NT	-
		B14	+	-	3-10	NT	-
		B15	+	+	>10	<3	O4:KUT (tdh陽性)
		B16	+	-	3-10	NT	-
		B17	+	-	>100	NT	-
		B18	+	-	>10	NT	-
		B19	+	-	<3	NT	-
		B20	+	-	>100	NT	-
		B21	+	-	>1000	NT	-
		B22	+	-	3-10	NT	-
		B23	+	-	>100	NT	-
		B24	+	-	>100	NT	-
		B25	-	-	<3	NT	-
		B26	+	-	>100	NT	-
		B27	+	-	3-10	NT	-
		B28	+	-	>100	NT	-

表2-5 腸炎ビブリオおよびtdh陽性腸炎ビブリオの定性および定量分析結果および分離株の血清型

機関 番号	検体種	機関内 検体番号	腸炎ビブリオ 定性分離2(+/-)	tdh定性 PCR2(+/-)	腸炎ビブリオ 菌数(MPN/10g)	tdh陽性菌数 (MPN/10g)	分離菌株の血清型情報
5	アサリ	A1	+	-	>1000	NT	-
		A2	+	-	>1000	NT	-
		A3	+	-	>1000	NT	-
		A4	+	-	>1000	NT	-
		A5	+	+	>1000	3-10	-
		A6	+	-	>1000	NT	-
		A7	+	-	>1000	NT	-
		A8	+	+	>100	<3	-
		A9	+	+	>1000	<3	-
		A10	+	+	>1000	3-10	-
		A11	+	-	>100	NT	-
		A12	+	-	>1000	NT	-
		A13	+	+	>1000	<3	-
		A14	+	+	>1000	<3	-
		A15	+	-	>10	NT	-
		A16	+	-	3-10	NT	-
		A17	-	-	<3	NT	-
		A18	+	-	>100	NT	-
		A19	-	-	<3	NT	-
		A20	-	-	<3	NT	-
	アジ	B1	+	-	3-10	NT	-
		B2	+	-	>100	NT	-
		B3	+	-	>100	NT	-
		B4	+	-	>1000	NT	-
		B5	+	+	>100	3-10	TDH産生O10:K52 3株検出
		B6	+	-	>100	NT	-
		B7	+	-	>100	3-10	-
		B8	+	-	3-10	NT	-
		B9	+	-	<3	NT	-
		B10	+	-	3-10	NT	-
		B11	+	-	3-10	NT	-
		B12	+	-	3-10	NT	-
		B13	+	-	>100	NT	-
		B14	+	-	>100	NT	-
		B15	+	-	>1000	NT	-
		B16	+	-	3-10	NT	-
		B17	+	-	<3	NT	-
		B18	+	-	<3	NT	-
		B19	+	-	>10	NT	-
		B20	+	-	3-10	NT	-