

表8. 基礎疾患

疾患名	件数	%
感染症・寄生虫	8	0.4%
悪性新生物	241	12.8%
血液・造血器疾患	33	1.8%
内分泌・代謝性疾患	197	10.5%
精神および行動の障害	87	4.6%
神経系の疾患	200	10.7%
循環器疾患	89	4.7%
脳血管系	443	23.6%
心疾患	71	3.8%
呼吸器系の疾患	185	9.9%
消化器系の疾患	85	4.5%
筋骨格系・結合組織の疾患	63	3.4%
泌尿器系の疾患	79	4.2%
先天性疾患	8	0.4%
損傷・中毒、その他外因	82	4.4%
未回答	6	0.3%
計	1,877	100.0%

表9. 年齢

年齢区分	件数	%
40～64歳	170	9.1%
65～74歳	428	22.8%
75歳～	1,243	66.2%
未回答	36	1.9%
計	1,877	100.0%

平均値	78.25 歳
標準偏差	10.33 歳
最大値	105 歳
最小値	41 歳
中央値	79 歳

表10. ADL

ADL	件数	%
全面介助	918	48.9%
一部介助	811	43.2%
自立	147	7.8%
未記入	1	0.1%
計	1,877	100.0%

表11. 介護保険要介護度

要介護度	件数	%
要支援1	8	0.4%
要支援2	30	1.6%
要介護1	195	10.4%
要介護2	284	15.1%
要介護3	327	17.4%
要介護4	358	19.1%
要介護5	671	35.7%
未記入	4	0.2%
計	1,877	100.0%

表12. 障害者手帳の有無

障害者手帳の有無	件数	%
有	936	49.9%
無	759	40.4%
不明	182	9.7%
計	1,877	100.0%

◆障害あり「936名」の内訳:

表13. 障害の種類

障害の種類	件数	%
肢体不自由	201	21.5%
内部障害	64	6.8%
そしやく機能障害	28	3.0%
視覚障害	8	0.9%
聴覚障害	3	0.3%
発音・言語機能障害	0	0.0%
その他	41	4.4%
未記入	591	63.1%
計	936	100%

表14. 障害者等級

障害者等級	件数	%
1級	498	52.8%
2級	103	11.2%
3級	60	6.4%
4級	51	4.9%
5級	1	0.1%
6級	3	0.3%
未記入	220	24.3%
計	936	100.0%

表15. 実施中の医療処置管理 (重複回答あり)

医療処置内容	件数	%	1877人中 (%)
吸引	口腔内	310	8.9% (16.5%)
	鼻	160	4.6% (8.5%)
	咽頭以降気管切開	113	3.3% (6.0%)
経管栄養	経鼻	50	1.4% (2.7%)
	胃・腸・食道ろう	405	11.7% (21.6%)
人工肛門	150	4.3% (8.0%)	
膀胱留置カテーテル	304	8.8% (16.2%)	
導尿	68	2.0% (3.6%)	
ネブライザー	67	1.9% (3.6%)	
酸素療法	265	7.6% (14.1%)	
気管切開	110	3.2% (5.9%)	
人工呼吸器	60	1.7% (3.2%)	
中心静脈栄養	33	1.0% (1.8%)	
創傷処置	155	4.5% (8.3%)	
褥創処置	(Ⅰ・Ⅱ度)	254	7.3% (13.5%)
	(Ⅲ・Ⅳ度)	68	2.0% (3.6%)
疼痛管理	(麻薬)	82	2.4% (4.4%)
	(麻薬以外)	78	2.2% (4.2%)
インシュリン	248	7.1% (13.2%)	
点滴	134	3.9% (7.1%)	
その他	326	9.4% (17.4%)	
未回答	31	0.9% (1.7%)	
計	3,471	100.0%	

表16. 訪問看護の利用の有無

訪問看護	件数	%
有	1,276	68.0%
無	601	32.0%
不明	0	0.0%
未回答	0	0.0%
計	1,877	100.0%

表17. 訪問看護種別(重複回答あり) (n=1276)

訪問看護種別	件数	%
医療保険	329	25.8%
介護保険	943	73.9%
未回答	22	1.7%

表18. 訪問看護時間(1か月の合計時間)

(n=1276)	
平均値	8.04 (時間/月)
標準偏差	9.11 (時間/月)
最大値	120 (時間/月)
最小値	1.0 (時間/月)
中央値	5.00 (時間/月)

表19. 訪問看護のない理由(重複回答あり)、訪問看護なし601名の回答

訪問看護のない理由	件数	%
利用者側に、利用希望がない	482	80.2%
限度額を超えてしまう	43	7.2%
居住地に訪問できる機関が不足している	7	1.2%
未回答	86	14.3%

表20. 訪問介護利用の有無

訪問介護	件数	%
有	972	51.8%
無	905	48.2%
不明	0	0.0%
計	1,877	100.0%

表21 訪問介護種別(重複回答あり)、(訪問介護あり972名の回答)

訪問介護種別	件数	%
介護保険	869	89.4%
自立支援法	45	4.6%
その他	16	1.6%
未回答	43	4.4%

表22 訪問介護時間(1か月の合計時間)(n=972)

平均値	29.80 (時間/月)
標準偏差	54.40 (時間/月)
最大値	720 (時間/月)
最小値	1.00 (時間/月)
中央値	15.75 (時間/月)

表23 家族構成

家族構成	件数	%
単身	243	12.9%
夫婦	510	27.2%
核家族	290	15.5%
二世帯以上	653	34.8%
その他	153	8.2%
未回答	28	1.5%
計	1,877	100.0%

表24 家族介護者

家族介護	件数	%
有	1,599	85.2%
無	240	12.8%
不明	3	0.2%
未回答	35	1.9%
計	1,877	100.0%

表25 a 療養環境の管理 (重複回答あり) (n=1877)

	件数	%
かかりつけ医がない※	76	4.0%
訪問看護の利用がない※	601	32.0%
ケアマネジャーがいない※	0	0.0%
介護の交代要員がいない	869	46.3%
レスパイト先の確保がない	359	19.1%
利用者が単独になる時間がある	626	33.4%

表26 b 在宅患者の適切な医学管理 (重複回答あり) (n=1877)

	件数	%
医療処置に関する専門診療がない	97	5.2%
かかりつけ医の診療がない	76	4.0%
必要な機器/機材の供給が不十分である	62	3.3%
訪問看護の利用がない※	601	32.0%

表27 c 緊急時の連絡・支援体制の確保 (重複回答あり) (n=1877)

	件数	%
緊急時入院病床の確保がない	243	12.9%
緊急時の住診や訪問看護体制がない	196	10.4%
緊急時の関係者連絡体制がない	97	5.2%

※:調査項目ではないが、療養環境の管理に必要な項目として再掲

表28. 実施中の医療処置の重複状況

重複状況	件数	%
1処置のみ	1,063	56.6%
2処置	408	21.7%
3処置	172	9.2%
4処置	87	4.6%
5処置以上	116	6.2%
未回答	31	1.7%
計	1,877	100.0%

表29. 医療処置別重複状況

医療処置内容	全体件数	(%)	1処置	(%)	2処置	(%)	3処置以上	(%)
吸引(口鼻腔内・咽頭以降いずれか)	368	100.0%	14	3.8%	73	19.8%	281	76.4%
経管栄養(経鼻・胃ろういずれか)	455	100.0%	104	22.9%	119	26.2%	232	51.0%
人工肛門	150	100.0%	96	64.0%	33	22.0%	21	14.0%
膀胱留置カテーテル	304	100.0%	119	39.1%	86	28.3%	99	32.6%
導尿	68	100.0%	30	44.1%	16	23.5%	22	32.4%
ネブライザー	67	100.0%	3	4.5%	4	6.0%	60	89.6%
酸素療法	265	100.0%	141	53.2%	42	15.8%	82	30.9%
気管切開	110	100.0%	6	5.5%	9	8.2%	95	86.4%
人工呼吸器	60	100.0%	5	8.3%	14	23.3%	41	68.3%
中心静脈栄養	33	100.0%	8	24.2%	7	21.2%	18	54.5%
創傷処置	155	100.0%	31	20.0%	49	31.6%	75	48.4%
褥創処置(I～IV)	254	100.0%	6	2.3%	107	42.1%	141	55.6%
疼痛管理(麻薬)	82	100.0%	25	30.5%	25	30.5%	32	39.0%
疼痛管理(麻薬以外)	78	100.0%	25	32.1%	24	30.8%	29	37.2%
インシュリン	248	100.0%	181	73.0%	48	19.4%	19	7.7%
点滴	134	100.0%	40	29.9%	40	29.9%	54	40.3%
合計(未回答・その他除く)	2,831							

表30. 医療処置別看護・介護利用率

医療処置内容	全体件数	訪問看護利用者		訪問介護利用者	
		件数	%	件数	%
吸引 口腔・鼻腔まで	255	216	84.7%	126	49.4%
咽頭以降～気管切開	113	104	92.0%	69	61.1%
経管栄養 経鼻	50	44	88.0%	26	52.0%
胃ろう等	405	341	84.2%	203	50.1%
人工肛門	150	91	60.7%	65	43.3%
膀胱留置カテーテル	304	247	81.3%	150	49.3%
導尿	68	43	63.2%	33	48.5%
ネブライザー	67	59	88.1%	39	58.2%
酸素療法	265	172	64.9%	132	49.8%
気管切開	110	99	90.0%	66	60.0%
人工呼吸器	60	52	86.7%	39	65.0%
中心静脈栄養	33	31	93.9%	15	45.5%
創傷処置	155	129	83.2%	89	57.4%
褥創処置(I・II度)	254	203	79.9%	140	55.1%
(III・IV度)	68	62	91.2%	30	44.1%
疼痛管理(麻薬)	82	68	82.9%	42	51.2%
(麻薬以外)	78	51	65.4%	48	61.5%
インシュリン	248	104	41.9%	126	50.8%
点滴	134	105	78.4%	65	48.5%
その他	326	232	71.2%	193	59.2%

表31. 医療処置(吸引・経管栄養・人工肛門・インシュリン)別

項目	合計 件数 (1877)	%	吸引		経管栄養		人工肛門 (150)	インスリン (248)						
			口腔内・鼻のみ (255)	咽頭～気切 (113)	経鼻 (50)	胃・腸・食道ろう (405)								
1.基礎疾患(上位5疾患のみ)														
脳血管系	443	23.6%	120	47.1%	40	35.4%	26	52.0%	211	52.1%	8	5.3%	32	12.9%
悪性新生物	241	12.8%	18	7.1%	13	11.5%	2	4.0%	18	4.4%	63	42.0%	14	5.6%
神経系	200	10.7%	45	17.8%	41	36.3%	7	14.0%	80	19.8%	6	4.0%	7	2.8%
内分泌代謝系	197	10.5%	2	0.8%	0	0.0%	1	2.0%	4	1.0%	1	0.7%	150	60.5%
呼吸器系	185	9.9%	20	7.8%	9	8.0%	5	10.0%	13	3.2%	1	0.7%	1	0.4%
(消化器系45)														
2.年齢														
平均年齢±標準偏差	78.25±10.33		77.97±10.53		71.34±10.09		79.43±11.07		77.35±11.23		79.10±9.7		75.0±9.0	
3. ADL														
自立	147	7.8%	0	0.0%	5	4.4%	1	2.0%	2	0.5%	24	16.0%	32	12.9%
一部介助	811	43.2%	16	6.3%	14	12.4%	3	6.0%	33	8.1%	94	62.7%	170	68.5%
全面介助	918	48.9%	239	93.7%	94	83.2%	46	92.0%	370	91.4%	32	21.3%	46	18.5%
4.介護保険対象介護度														
要支援1	8	0.4%	0	0.0%	0	0.0%	0	0.0%	0	0.0%	2	1.3%	4	1.6%
要支援2	30	1.6%	0	0.0%	1	0.9%	0	0.0%	0	0.0%	2	1.3%	6	2.4%
要介護1	195	10.4%	0	0.0%	3	2.7%	0	0.0%	1	0.2%	27	18.0%	51	20.6%
要介護2	284	15.1%	2	0.8%	4	3.5%	0	0.0%	5	1.2%	47	31.3%	54	21.8%
要介護3	327	17.4%	10	3.9%	4	3.5%	3	6.0%	13	3.2%	26	17.3%	68	27.4%
要介護4	358	19.1%	31	12.2%	9	8.0%	2	4.0%	38	9.4%	27	18.0%	40	16.1%
要介護5	671	35.7%	211	82.7%	92	81.4%	45	90.0%	347	85.7%	19	12.7%	25	10.1%
5.障害者手帳の有無														
有	928	48.3%	148	58.0%	87	77.0%	29	58.0%	237	58.5%	98	65.3%	112	45.2%
無	767	40.9%	83	32.5%	15	13.3%	16	32.0%	119	29.4%	33	22.0%	111	44.8%
不明	182	10.8%	24	9.4%	11	9.7%	5	10.0%	49	12.1%	19	12.7%	25	10.1%
障害者手帳の等級														
1	498	52.8%	107	42.0%	64	56.6%	22	44.0%	189	46.7%	22	14.7%	44	39.3%
2	103	11.2%	6	5.2%	5	4.4%	2	4.0%	10	2.5%	9	6.0%	23	20.5%
3	80	8.4%	1	0.9%	5	4.4%	1	2.0%	1	0.2%	10	6.7%	10	8.9%
4	51	4.9%	1	0.9%	1	0.9%	0	0.0%	2	0.5%	24	16.0%	3	2.7%
5	1	0.1%	0	0.0%	0	0.0%	0	0.0%	0	0.0%	0	0.0%	0	0.0%
6	3	0.3%	0	0.0%	0	0.0%	0	0.0%	0	0.0%	0	0.0%	0	0.0%
未回答	220	24.3%	140	54.9%	12	10.6%	4	8.0%	35	8.6%	33	22.0%	32	28.6%
6.医療処置管理の状況														
単独処置者	1063	56.6%	13	5.1%	1	0.9%	11	22.0%	96	23.7%	95	63.3%	181	73.0%
吸引(口・鼻・咽頭いずれか)	368	19.6%			口・鼻101	89.4%	34	68.0%	227	56.0%	4	2.7%	8	3.2%
経管栄養	455	24.2%	173	67.8%	88	77.9%					10	6.7%	11	4.4%
人工肛門	150	8.0%	3	1.2%	1	0.9%	2	4.0%	8	2.0%			7	2.8%
膀胱留置カテーテル	304	16.2%	43	16.9%	22	19.5%	3	6.0%	78	19.3%	18	12.0%	12	4.8%
尿管	88	3.6%	8	3.1%	4	3.5%	0	0.0%	13	3.2%	4	2.7%	3	1.2%
ネブライザー	67	3.6%	19	7.5%	37	32.7%	8	16.0%	35	8.6%	0	0.0%	1	0.4%
酸素療法	265	14.1%	34	13.3%	26	23.0%	8	16.0%	27	6.7%	4	2.7%	6	2.4%
気管切開	110	5.9%	4	1.6%	96	85.0%	10	20.0%	72	17.8%	1	0.7%	0	0.0%
人工呼吸器	80	3.2%	3	1.2%	35	31.0%	4	8.0%	32	7.9%	0	0.0%	0	0.0%
中心静脈栄養	33	1.8%	9	3.5%	2	1.8%	0	0.0%	2	0.5%	2	1.3%	0	0.0%
創傷処置	155	8.3%	34	13.3%	9	8.0%	3	6.0%	33	8.1%	6	4.0%	12	4.8%
褥創処置(I・II度)	254	13.5%	57	22.4%	20	17.7%	10	20.0%	58	14.3%	8	5.3%	6	2.4%
褥創処置(III・IV度)	68	3.6%	11	4.3%	7	6.2%	5	10.0%	12	3.0%	1	0.7%	4	1.6%
疼痛管理(麻薬)	82	4.4%	5	2.0%	3	2.7%	1	2.0%	4	1.0%	12	8.0%	1	0.4%
疼痛管理(麻薬以外)	78	4.2%	5	2.0%	2	1.8%	0	0.0%	6	1.5%	6	4.0%	3	1.2%
インシュリン	248	13.2%	3	1.2%	2	1.8%	1	2.0%	10	2.5%	7	4.7%	4	1.6%
点滴	134	7.1%	27	10.6%	6	5.3%	4	8.0%	8	2.0%	2	1.3%	3	1.2%
7.サービス利用状況														
訪問看護者	1,276	68.0%	216	84.7%	104	92.0%	44	88.0%	341	84.2%	91	60.7%	105	42.3%
訪問介護者	972	51.8%	126	49.4%	69	61.1%	26	52.0%	203	50.1%	85	43.3%	131	52.8%
再掲:訪問看護・訪問介護両方(A群)	687	36.6%	111	43.5%	69	61.1%	23	46.0%	186	45.9%	50	33.3%	57	23.0%
訪問看護のみ(B群)	589	31.4%	105	41.2%	35	31.0%	21	42.0%	156	38.5%	41	27.3%	48	19.4%
訪問介護のみ(C群)	285	15.2%	15	5.9%	3	2.7%	4	8.0%	23	5.7%	19	12.7%	74	29.8%
訪問看護・介護とも利用なし(D群)	316	16.8%	24	9.4%	6	5.3%	2	4.0%	40	9.9%	40	26.7%	69	27.8%
8.療養環境														
家族構成														
単身	243	12.9%	10	4.0%	5	4.4%	2	4.0%	13	3.2%	29	19.3%	37	14.9%
夫婦	510	27.2%	71	28.3%	42	37.2%	13	26.0%	111	27.4%	25	16.7%	92	37.1%
核家族	290	15.5%	47	18.7%	24	21.2%	10	20.0%	75	18.5%	19	12.7%	40	16.1%
二世帯以上	653	34.8%	101	40.2%	35	31.0%	19	38.0%	165	40.7%	59	39.3%	61	24.6%
その他	153	8.2%	22	8.8%	6	5.3%	6	12.0%	34	8.4%	15	10.0%	14	5.6%
未回答	28	1.5%											4	1.6%
家族介護者														
有	1,599	85.2%	239	93.7%	109	96.5%	47	94.0%	378	93.3%	121	80.7%	195	78.6%
無	240	12.8%	11	4.3%	3	2.7%	2	4.0%	18	4.4%	27	18.0%	51	20.8%
不明	3	0.2%	5	2.0%	0	0.0%	0	0.0%	0	0.0%	0	0.0%	0	0.0%
未回答	35	1.9%	0	0.0%	1	0.9%	1	2.0%	9	2.2%	2	1.3%	2	0.8%
安全性の評価(重複回答)														
療養環境の管理														
介護の交代要員がない	869	46.3%	125	49.0%	68	60.2%	27	54.0%	208	51.4%	60	40.0%	117	47.2%
レスパイト先の確保がない	359	19.1%	50	19.6%	36	31.9%	6	12.0%	83	20.5%	22	14.7%	45	18.1%
利用者が単独になる時間がある	628	33.4%	56	22.0%	25	22.1%	11	22.0%	90	22.2%	53	35.3%	103	41.5%
在宅患者の適切な医学管理														
医療処置に関する専門診療がない	97	5.2%	19	7.5%	8	7.1%	2	4.0%	23	5.7%	3	2.0%	5	2.0%
かかりつけ医の診療がない	76	4.0%	9	3.5%	1	0.9%	0	0.0%	16	4.0%	11	7.3%	11	4.4%
必要な機器・機材の供給が不十分である	62	3.3%	9	3.5%	1	0.9%	1	2.0%	6	1.5%	2	1.3%	4	1.6%
緊急時の連絡・支援体制														
緊急時の関係者連絡体制がない	97	5.2%	13	5.1%	6	5.3%	2	4.0%	23	5.7%	8	5.3%	18	7.3%
緊急時入院病床の確保がない	243	12.9%	30	11.8%	18	15.9%	6	12.0%	59	14.6%	15	10.0%	29	11.7%
緊急時の往診や訪問看護体制がない	196	10.4%	15	5.9%	5	4.4%	0	0.0%	21	5.2%	24	16.0%	51	20.6%

表32. 4群の内訳

	人数	%
A群 訪問看護・訪問介護とも利用あり	687	36.6%
B群 訪問看護のみ利用	589	31.4%
C群 訪問介護のみ利用	285	15.2%
D群 訪問看護・訪問介護とも利用なし	316	16.8%
合計	1,877	100.0%

表33. 群別基礎疾患

	疾患名												合計	
	感染症・ 寄生虫	悪性新生物	血液・ 造血器	内分泌	精神・行動	神経系	循環器系	呼吸器	消化器	筋骨格系	尿路性器系	先天性		損傷・中毒・ その他外因
人数	4	83	6	45	33	103	220	58	25	24	21	4	35	661
4群別%	0.6%	12.6%	0.9%	6.8%	5.0%	15.6%	33.3%	8.8%	3.8%	3.2%	3.2%	0.6%	5.3%	100.0%
疾患名%	57.1%	35.9%	20.0%	23.6%	40.2%	53.1%	38.7%	32.4%	30.5%	38.1%	28.0%	50.0%	46.1%	
人数	2	90	8	35	14	50	196	64	26	20	22	1	21	549
4群別%	0.4%	16.4%	1.5%	6.4%	2.6%	9.1%	35.7%	11.7%	4.7%	3.6%	4.0%	0.2%	3.8%	100.0%
疾患名%	28.6%	39.0%	26.7%	18.3%	17.1%	25.8%	34.4%	35.8%	31.7%	31.7%	29.3%	12.5%	27.6%	
人数		29	8	56	16	19	61	29	11	10	18	3	8	272
4群別%		10.7%	2.9%	20.6%	5.9%	7.0%	22.4%	10.7%	4.0%	3.7%	6.6%	1.1%	2.9%	100.0%
疾患名%		12.6%	26.7%	29.3%	19.5%	9.8%	10.7%	16.2%	13.4%	15.9%	24.0%	37.5%	10.5%	
人数	1	29	8	55	19	22	92	28	20	9	14		12	311
4群別%	0.3%	9.3%	2.6%	17.7%	6.1%	7.1%	29.6%	9.0%	6.4%	2.9%	4.5%		3.9%	100.0%
疾患名%	14.3%	12.6%	26.7%	28.8%	23.2%	11.3%	16.2%	15.6%	24.4%	14.3%	18.7%		15.8%	
人数	7	231	30	191	82	194	569	179	82	63	75	8	76	1793
4群別%	0.4%	12.9%	1.7%	10.7%	4.6%	10.8%	31.7%	10.0%	4.6%	3.5%	4.2%	0.4%	4.2%	100.0%
疾患名%	100.0%	100.0%	100.0%	100.0%	100.0%	100.0%	100.0%	100.0%	100.0%	100.0%	100.0%	100.0%	100.0%	100.0%

表34. 群別 ADLの状況

		ADL			合計	有意差 (χ^2 検定)
		自立	一部介助	全介助		
A看護・介護	人数	32	227	402	661	***
	%	4.8%	34.3%	60.8%	100.0%	
B看護のみ	人数	27	226	296	549	
	%	4.9%	41.2%	53.9%	100.0%	
C介護のみ	人数	35	160	76	271	
	%	12.9%	59.0%	28.0%	100.0%	
D両方なし	人数	38	174	99	311	
	%	12.2%	55.9%	31.8%	100.0%	
合計	人数	132	787	873	1792	
	%	7.4%	43.9%	48.7%	100.0%	

表35. 群別 介護保険の要介護度

		介護保険要介護度							合計	有意差 (χ^2 検定)
		要支援1	要支援2	要介護1	要介護2	要介護3	要介護4	要介護5		
A看護・介護	人数	3	5	52	73	83	114	327	660	***
	%	0.5%	0.8%	7.9%	11.1%	12.6%	17.7%	49.5%	100.0%	
B看護のみ	人数	0	8	41	67	97	121	212	546	
	%	0.0%	1.5%	7.5%	12.3%	17.8%	22.2%	38.8%	100.0%	
C介護のみ	人数	2	10	49	66	52	54	39	272	
	%	0.7%	3.7%	18.0%	24.3%	19.1%	19.9%	14.3%	100.0%	
D両方なし	人数	3	4	41	72	77	52	62	311	
	%	1.0%	1.3%	13.2%	23.2%	24.8%	16.7%	19.9%	100.0%	
合計	人数	8	27	183	278	309	344	640	1789	
	%	1.5%	0.4%	10.2%	15.5%	17.3%	19.2%	35.8%	100.0%	

表36. 群別 障害者手帳の有無

		手帳の有無			合計	有意差 (χ^2 検定)
		あり	なし	不明		
A看護・介護	人数	353	249	59	661	**
	%	53.4%	37.7%	8.9%	100.0%	
B看護のみ	人数	238	257	54	549	
	%	43.4%	46.8%	9.8%	100.0%	
C介護のみ	人数	125	113	34	272	
	%	46.0%	41.5%	12.5%	100.0%	
D両方なし	人数	155	117	39	311	
	%	49.8%	37.6%	12.5%	100.0%	
合計	人数	871	736	186	1793	
	%	48.6%	41.0%	10.4%	100.0%	

表37 科別 医療処置実施状況

医療処置内容	吸引		経管栄養		人工肛門	膀胱留置カテーテル	導尿	ネブライザー	脱着療法	気管切開	人工呼吸器	中心静脈栄養	新体装置	じよく創傷		疼痛管理		インシュリン	点滴	その他
	口腔内	鼻	経鼻	胃・腸・食道ろう										I・II度	III・IV度	麻薬	麻薬以外			
A看護・介護	人数 154 %	68 42.5%	23 46.0%	186 45.9%	50 33.3%	129 42.4%	26 38.2%	36 53.7%	92 34.7%	63 57.3%	35 58.3%	13 39.4%	78 50.3%	120 47.2%	29 42.6%	34 41.5%	30 38.5%	57 23.0%	52 38.8%	141 43.3%
B看護のみ	人数 119 %	64 40.0%	21 42.0%	156 38.5%	41 27.3%	118 38.8%	17 25.0%	23 34.3%	83 31.3%	36 32.7%	17 28.3%	18 54.5%	51 32.9%	65 33.5%	33 48.5%	34 41.5%	22 26.2%	48 19.4%	55 41.0%	92 28.2%
C介護のみ	人数 15 %	4 2.5%	3 2.7%	4 8.0%	23 12.7%	22 7.2%	9 13.2%	5 7.5%	43 16.2%	5 4.5%	4 6.7%	2 6.1%	2 9.0%	14 9.4%	2 2.9%	9 11.0%	18 23.1%	74 29.8%	17 12.7%	55 16.9%
D両方なし	人数 22 %	9 5.6%	6 4.0%	2 9.9%	40 26.7%	40 11.5%	16 23.5%	3 4.5%	47 17.7%	6 5.3%	4 6.7%	0 0.0%	0 0.0%	12 9.8%	4 5.9%	5 6.1%	8 10.3%	69 27.8%	10 7.5%	38 11.7%
全体	人数 310 %	160 100.0%	50 100.0%	405 100.0%	150 100.0%	304 100.0%	68 100.0%	67 100.0%	265 100.0%	110 100.0%	60 100.0%	33 100.0%	155 100.0%	254 100.0%	88 100.0%	82 100.0%	78 100.0%	248 100.0%	134 100.0%	326 100.0%

表38. 性別 医療処置の重複状況

		1処置	2処置	3処置	4処置	5処置以上	未回答	合計
A看護・介護	人数	306	182	83	32	72	12	687
	%	44.5%	26.5%	12.1%	4.7%	10.5%	1.7%	100.0%
B看護のみ	人数	295	134	64	51	35	10	589
	%	50.1%	22.8%	10.9%	8.7%	5.9%	1.7%	100.0%
C介護のみ	人数	215	50	10	1	4	5	285
	%	75.4%	17.5%	3.5%	0.4%	1.4%	1.8%	100.0%
D両方なし	人数	252	42	13	2	3	4	316
	%	79.7%	13.3%	4.1%	0.6%	0.9%	1.3%	100.0%
合計	人数	1068	408	170	86	114	31	1877
	%	56.9%	21.7%	9.1%	4.6%	6.1%	1.7%	100.0%

表39. 性別 家族構成と家族介護者の有無

	家族構成						家族介護者			合計
	単身	夫婦のみ	核家族	二世帯以上	その他	合計	有	無	不明	
A看護・介護	127 18.7%	198 29.1%	97 14.3%	199 29.3%	59 8.7%	680 100.0%	550 81.2%	125 18.6%	1 0.2%	676 100.0%
B看護のみ	18 3.1%	158 27.2%	109 18.8%	253 43.5%	43 7.4%	581 100.0%	565 97.4%	14 2.4%	1 0.2%	580 100.0%
C介護のみ	82 29.9%	63 23.0%	36 13.1%	66 24.1%	27 9.9%	274 100.0%	189 68.4%	86 31.6%	0 0.0%	275 100.0%
D両方なし	16 5.1%	91 29.0%	48 15.3%	135 43.0%	24 7.6%	314 100.0%	295 94.8%	15 4.9%	1 0.3%	311 100.0%
有意差(χ^2 検定)	***						***			
合計	243 13.1%	510 27.6%	290 15.7%	653 35.3%	153 8.3%	1849 100.0%	1599 86.8%	240 13.3%	3 0.2%	1842 100.0%

表40. 性別 療養環境の評価

	療養環境の管理			在宅患者の適切な医学的管理			緊急時連絡・支援体制		
	a1交代要員不在	a2レスパイト確保なし	a3単独時間あり	b1専門診療なし	b2かかりつけ医診察なし	b3必要器材供給不十分	c1関係連絡体制なし	c2緊急時入院病床確保なし	c3緊急時往診・訪看なし
A看護・介護	346 52.3%	140 21.2%	257 38.9%	42 6.4%	22 3.3%	23 3.5%	42 6.4%	91 13.8%	24 3.6%
B看護のみ	250 45.5%	109 19.9%	123 22.4%	23 4.2%	18 3.3%	16 2.9%	19 3.5%	70 12.8%	14 2.6%
C介護のみ	116 42.6%	57 21.0%	140 51.5%	10 3.7%	10 3.7%	13 4.8%	19 7.0%	30 11.0%	70 25.7%
D両方なし	122 39.2%	42 13.5%	82 26.4%	12 3.9%	21 6.8%	6 1.9%	11 3.5%	41 13.2%	77 24.8%
有意差(χ^2 検定)	***	*	***	n.p.	n.p.	n.p.	n.p.	n.p.	***
合計	834 46.5%	348 19.4%	602 33.6%	87 4.9%	71 4.0%	58 3.2%	91 5.1%	232 12.9%	185 10.3%

表41. 性別 所在市町村の人口規模

	1万	1万～5万	5万～10万	10万～20万	20万～50万	50万～100万	100万以上	総数	有意差(χ^2 検定)
A看護・介護	19 46.3%	83 33.2%	107 34.0%	116 35.8%	105 33.9%	50 43.9%	73 39.5%	553 35.9%	***
B看護のみ	8 19.5%	87 34.8%	101 32.1%	105 32.4%	90 29.0%	33 28.9%	46 24.9%	470 30.5%	
C介護のみ	6 14.6%	27 10.8%	49 15.6%	53 16.4%	55 17.7%	16 14.0%	39 21.1%	245 15.9%	
D両方なし	8 19.5%	53 21.2%	58 18.4%	50 15.4%	60 19.4%	15 13.2%	27 14.6%	271 17.6%	
合計	41 100.0%	250 100.0%	315 100.0%	324 100.0%	310 100.0%	114 100.0%	185 100.0%	1539 100.0%	

表42. 2群別 訪問看護利用時間

	利用時間分布					合計	
	4時間未満	4~8時間 未満	8~12時間 未満	12~16 時間未満	16時間 以上		
A看護・介護	人数	111	225	139	69	81	625
	%	17.8%	36.0%	22.2%	11.0%	13.0%	100.0%
B看護のみ	人数	113	218	114	45	51	541
	%	20.9%	40.3%	21.1%	8.3%	9.4%	100.0%
合計	人数	224	443	253	114	132	1166
	%	19.2%	38.0%	21.7%	9.8%	11.3%	100.0%

表43. 2群別 訪問介護利用時間

	利用時間分布					合計	
	12時間 未満	12~32 時間未満	32~60 時間未満	60~100 時間未満	100時間 以上		
A看護・介護	人数	228	212	106	59	28	633
	%	36.0%	33.5%	16.7%	9.3%	4.4%	100.0%
C介護のみ	人数	92	98	27	35	4	256
	%	35.9%	38.3%	10.5%	13.7%	1.6%	100.0%
合計	人数	320	310	133	94	32	889
	%	36.0%	34.9%	15.0%	10.6%	3.6%	100.0%

有意差 *:p<0.05, **:p<0.01, ***:p<0.001, ns: not significant

調査2 地区調査(Ⅱ-2 調査と略)

調査対象地区医師会における、訪問診療の実施状況と在宅医療処置管理実施者の概況に関する調査

【研究要旨】

一地域の在宅医療処置管理実施者の概況と在宅医療を推進するための課題を明らかにすることを目的に、一地区医師会を対象とした調査を行った。調査は、A地区医師会107診療所を対象に行い、回答が得られたのは、50診療所(回答率46.7%)であった。このうち、訪問診療実施機関は19箇所、訪問診療実施者数は平均10.8±17.6人/診療所、うち医療処置管理実施者の訪問診療実施機関は14箇所、医療処置管理実施者数は、平均3.5±4.6人/診療所であった。14箇所から49名の医療処置管理実施者の情報が得られた。49名の平均年齢は、81.0±15.9歳、家族構成は2世帯以上が17人(34.7%)でもっとも多かったが単身も9人(18.4%)であった。主病名は循環器疾患(脳血管系疾患および心疾患)13名(26.5%)、神経系の疾患12名(24.5%)などで、日常生活活動は、全介助が40人(81.6%)、44人(89.8%)が要介護認定をうけており、要介護度5が17人(34.7%)、身体障害者手帳所持者は13人(26.5%)であった。訪問看護利用者は42人(85.7%)、訪問介護利用者は44人(89.8%)、いずれも利用していなかったのは1人であり、訪問看護を利用していなかった5人は、70代以上で、神経系・循環器系の疾患により要介護の状態にあり、吸引や膀胱留置カテーテル、褥そう処置を実施していた。全49人が実施していた医療処置は、経管栄養がもっとも多く24名(49.0%)、ついで吸引18名(36.7%)、膀胱留置カテーテル17名(34.7%)で、医療処置の実施数は平均2.2±1.8個であった。

在宅療養について、「医療処置管理は安全である」と評価していたのは21人(回答39機関中53.8%)、「医療処置管理の実施に際して困難を感じる点」は、「療養者の自己管理が困難」「(入院)医療機関との連携が困難」「緊急時の体制確保が困難」「往診実施が困難」などの項目で困難の割合が高かった。また「訪問看護は充足している」と回答したのは18人(回答38機関中47.4%)、看護が充足していないと回答した理由は、「訪問看護ステーションにマンパワーがない」15名(75.0%)、「介護保険の利用限度額をこえてしまう」7名(35.0%)、「訪問看護の利用に伴う自己負担額が大きい」6名(30.0%)などであった。

以上より、在宅医療の推進と在宅療養の安全性向上のために、病院と診療所における入退院の円滑化、訪問看護利用の推進と提供体制の整備、療養の安全を阻害している要因の検討が今後の課題である。

A. 目的

訪問診療と在宅医療処置管理実施者の概況を把握し、在宅医療を推進するための課題を提示する

- 1)訪問診療実施者における医療処置管理実施状況の把握
- 2)1)における、訪問看護利用者の把握
- 3)在宅における医療処置管理の実施に関わる課題など

B. 方法

1. 調査対象と方法

- 1)対象：人口約 17 万人の A 地区医師会に所属する医師会員
- 2)方法：自記式の半構造的質問紙の郵送による配票と返送

2. 調査内容

- 1)訪問診療実施の有無と、実施時の訪問診療実施者数
- 2)訪問診療実施者のうち、医療処置管理を実施している療養者の概況
- 3)在宅における医療処置管理の実施に関わる課題など

3. 回収状況

地区医師会員のうち、病院、企業、老人保健施設等を除く一般診療所 107 ヶ所に郵送による配票を行い、50 ヶ所 (46.7%) から返送が得られ、うち有効回答は 50 票 (100.0%) であった。

C. 結果

1. 調査結果

1) 訪問診療を実施している診療所数

有効回答 50 票のうち、訪問診療実施者ありの診療所は、19 ヶ所であり、全 107 ヶ所中の 17.8%、有効回答 50 票中の 38.0%であった。

2) 訪問診療実施診療所における、訪問診療・医療処置管理実施者の概況

(1)訪問診療・医療処置管理実施者数

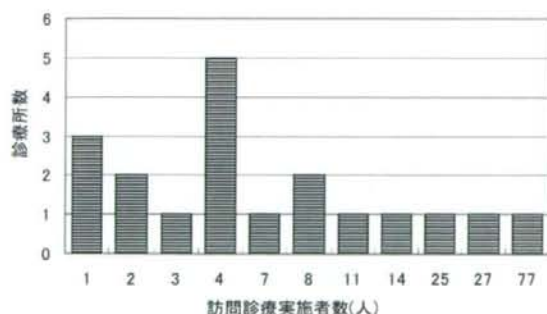


図1 一診療所あたりの訪問診療実施者数

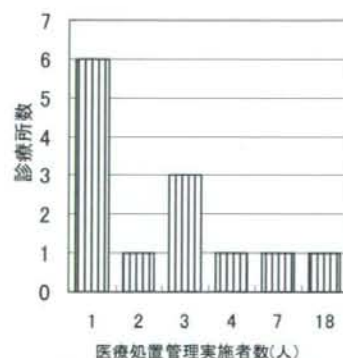


図2 一診療所あたりの医療処置管理実施者数

訪問診療実施診療所 19ヶ所における、訪問診療実施者総数は 207 名であり、一診療所あたりの訪問診療実施者数の平均(±標準偏差)は 10.89(±17.6)人であった。また、そのうち医療処置管理実施者の訪問診療を実施している診療所は 14ヶ所(73.7%)で、把握された医療処置管理実施者総数は 49 名(訪問診療実施者総数 207 名中 23.7%)、一診療所あたりの医療処置管理実施者数の平均(±標準偏差)は 3.50(±4.56)人であった。一診療所あたりの訪問診療実施者数を図 1 に一診療所あたりの医療処置管理実施者数を図 2 に示した。

(2)医療処置管理実施者の概況

① 主病名 (表 1)

医療処置管理実施者 49 人中、循環器疾患がもっとも多く 13 人(26.5%) (うち脳血管系疾患 11 人(22.4%)、心疾患 1 人(2.0%)、不明 1 人(2.0%)) で、ついで神経系の疾患 12 人(24.5%)、精神および行動の障害 8 人(16.3%)、呼吸器系疾患 5 人(10.2%)の順に多かった。

表1 主病名

病名	人数	%
循環器疾患	13	26.5%
脳血管系疾患	(11)	(22.4%)
心疾患	(1)	(2.0%)
神経系の疾患	12	24.5%
精神および行動の障害	8	16.3%
呼吸器系の疾患	5	10.2%
筋骨格・結合組織の疾患	4	8.2%
悪性新生物	2	4.1%
消化器系の疾患	2	4.1%
感染症・寄生虫	0	0.0%
血液・造血器疾患	0	0.0%
内分泌・代謝疾患	0	0.0%
尿路生殖器系の疾患	0	0.0%
先天性疾患	0	0.0%
その他	2	4.1%
不明	1	2.0%
合計	49	100.0%

② 年齢および家族構成

49 名の平均年齢(±標準偏差)は 81.02(±15.99)歳で、20 歳～102 歳であった。年齢区分別の主病名を表 2 に示す。

また、家族構成は、2 世帯以上 17 人(34.7%)、夫婦 11 人(22.4%)、単身 9 人(18.4%)、核家族 8 人(16.3%)、その他 3 人(6.1%)、未記入 1 名(4.1%)であった。

表2 年齢区分別 主病名

	年代							計
	0~19	20~39	40~64	65~74	75~89	90~	未記入	
循環器疾患	0	0	0	0	7	6	0	13
（脳血管系）	(0)	(0)	(0)	(0)	(7)	(4)	(0)	(11)
（心疾患）	(0)	(0)	(0)	(0)	(0)	(1)	(0)	(1)
神経系の疾患	0	1	1	2	6	1	1	12
精神および行動の障害	0	0	0	0	5	3	0	8
呼吸器系の疾患	0	0	0	0	3	2	0	5
筋骨格・結合組織の疾患	0	0	0	2	1	1	0	4
悪性新生物	0	0	2	0	0	0	0	2
消化器系の疾患	0	0	0	0	1	1	0	2
その他	0	0	1	0	1	0	0	2
未記入	0	0	0	0	0	0	1	1
合計	0	1	4	4	24	14	3	49

③ ADL

ADLは全介助 40 人(81.6%)と最も多く、一部介助 5 名(10.2%)、自立 2 人(4.1%)、未記入 2 名(4.1%)であった。主病名別のADLを表3に示す。

表3 主病名別のADL

病名	ADL				合計
	自立	一部介助	全介助	未記入	
循環器疾患	0	3	10	0	13
（脳血管系）	(0)	(2)	(9)	(0)	(11)
（心疾患）	(0)	(0)	(1)	(0)	(1)
神経系の疾患	0	2	10	0	12
精神および行動の障害	0	0	8	0	8
呼吸器系の疾患	1	0	3	1	5
筋骨格・結合組織の疾患	0	0	4	0	4
悪性新生物	1	0	1	0	2
消化器系の疾患	0	0	2	0	2
その他	0	0	2	0	2
未記入	0	0	0	1	1
合計	2	5	40	2	49

④ 制度の利用状況

・介護保険

49 人中、44 人(89.8%)が要介護認定を受けており、うち要介護度 5 は 17 人(34.7%)、要介護度 4 は 2 人(4.1%)であった。また、要支援は 0 人、認定なし 2 人(4.1%)、不明・未記入 3 人(6.1%)であった。

・身体障害者手帳

身体障害者手帳はありの人が 13 人(26.5%)、なしが 33 人(67.3%)、不明・未記入が 3 人(6.1%)であった。主病名別・身体障害者手帳の有無を表に示す。また、身体障害者手帳あり 13 人のうち、65 歳未満の人は 1 名であったが、自立支援法による認定区分はなかった。主病名別・身体障害者手帳の有無を表4に示す。

表4 主病名別・身体障害者手帳の有無

病名	身体障害者手帳			合計
	あり	なし	未記入・不明	
循環器疾患	4	9	0	13
（脳血管系）	(4)	(7)	(0)	(11)
（心疾患）	(0)	(1)	(0)	(1)
神経系の疾患	6	5	1	12
精神および行動の障害	0	8	0	8
呼吸器系の疾患	1	4	0	5
筋骨格・結合組織の疾患	1	3	0	4
悪性新生物	0	2	0	2
消化器系の疾患	0	2	0	2
その他	1	0	1	2
未記入	0	0	1	1
合計	13	33	3	49

・訪問看護

訪問看護を利用しているのは 42 人(85.7%)で、利用していないのは 6 人(12.2%)、未記入 1 人(2.0%)であった。主病名別・訪問看護利用の有無を表 5 に示す。

表5 主病名別・訪問看護利用の有無

病名	訪問看護の利用			合計
	あり	なし	未記入不明	
循環器疾患	10	3	0	13
（脳血管系）	(9)	(2)	(0)	(11)
（心疾患）	(1)	(0)	(0)	(1)
神経系の疾患	9	3	0	12
精神および行動の障害	8	0	0	8
呼吸器系の疾患	5	0	0	5
筋骨格・結合組織の疾患	4	0	0	4
悪性新生物	2	0	0	2
消化器系の疾患	2	0	0	2
その他	2	0	0	2
未記入	0	0	1	1
合計	42	6	1	49

・訪問介護

訪問介護は 49 人中 44 人(89.8%)の人が利用しており、利用していないのは 4 人(8.2%)、未記入 1 人(2.0%)であった。

⑤ 実施している医療処置の種類

医療処置実施 49 人のうち、最も多いのが経管栄養 24 人(49.0%)で、そのうち経鼻経管栄養は 1 人(2.0%)、胃・腸・食道ろうは 23 人(46.9%)であった。次いで多かったのが吸引 18 人(36.7%)で、鼻・口腔内 10 人(20.4%)、気管切開口 8 人(16.3%)であった。人工呼吸器使用は 5 人(10.2%)で、5 人とも気管切開下による管理であった。また、膀胱留置カテーテルは 17 人(34.7%)であった。医療処置実施の詳細を表 6 に、医療処置数の多い対象 7 人の概要を表 7 に示す。

また、一人あたりの医療処置数は、平均(±SD) 2.20±1.80(個)であった。

(図 3)

表6 医療処置管理

(n=49)

医療処置	人数	%
人工呼吸器	5	10.2%
気管切開下	(5)	(10.2%)
鼻・ロマスク	(0)	(0.0%)
吸引	18	36.7%
鼻・口腔内	(10)	(20.4%)
気管切開下	(8)	(16.3%)
気管切開	9	18.4%
酸素療法	8	16.3%
ネブライザー	6	(12.2%)
経管栄養	24	(49.0%)
経鼻	(1)	(2.0%)
胃・腸・食道ろう	(23)	(46.9%)
中心静脈栄養	1	2.0%
点滴	0	0.0%
インシュリン	1	2.0%
人工肛門	1	2.0%
膀胱留置カテーテル	17	34.7%
導尿	0	0.0%
創傷処置	1	2.0%
褥瘡処置	7	14.3%
疼痛管理	2	4.1%
麻薬	(2)	(4.1%)
麻薬以外	(0)	(0.0%)
透析	0	0.0%
腹膜透析	(0)	(0.0%)
血液透析	(0)	(0.0%)
その他※	1	2.0%

※その他; SpO2測定

表7 医療処置数の多い対象(7名)の概要

疾患名	年齢	ADL	家族構成	介護保険	身障手帳	医療処置管理
脳血管系疾患	70歳代	全介助	二世帯以上	要介護(5)	なし	気管切開下人工呼吸器、酸素療法、吸引、ネブライザー、胃・腸・食道ろう、膀胱留置カテーテル、SpO2測定
神経系疾患	80歳代	全介助	夫婦	不明	不明	気管切開下人工呼吸器、吸引、胃・腸・食道ろう、膀胱留置カテーテル
神経系疾患	80歳代	全介助	二世帯以上	要介護(?)	あり	気管切開、吸引、ネブライザー
神経系疾患	70歳代	全介助	核家族	要介護(5)	あり	気管切開下人工呼吸器、吸引、胃・腸・食道ろう、褥瘡処置
神経系疾患	20歳代	全介助	核家族	要介護(5)	あり	気管切開下人工呼吸器、吸引、胃・腸・食道ろう、膀胱留置カテーテル
神経系疾患	70歳代	全介助	夫婦	要介護(?)	あり	気管切開、吸引、ネブライザー、胃・腸・食道ろう、膀胱留置カテーテル
その他	40歳代	全介助	二世帯以上	不明	不明	気管切開下人工呼吸器、吸引、胃・腸・食道ろう、膀胱留置カテーテル

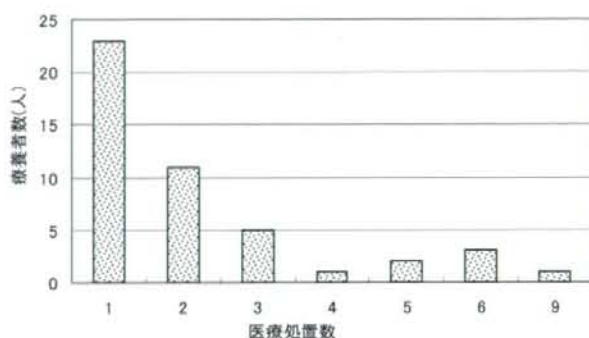


図3 医療処置管理を実施している療養者一人当たりの医療処置数

- ⑥ 訪問看護および訪問介護の利用状況と、どちらのみあるいは両方とも利用していない対象の概要

医療処置実施 49 人中、訪問看護と訪問介護の両サービスを利用しているのは 39 人(79.6%)で、訪問看護のみ利用は 3 人(6.1%)、訪問介護のみ利用は 5 人(10.2%)、いずれのサービスも利用せずは 1 人(2.0%)であった。(図 4)

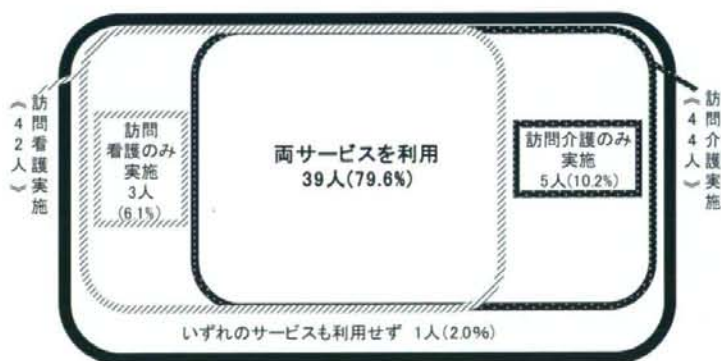


図4 訪問看護、訪問介護の利用状況

訪問看護のみを利用している 3 人の概要を表 8 に示した。

表8 訪問看護のみを利用している3人の概要

疾患名	年齢	ADL	家族構成	介護保険	身体障害者手帳	区分数	医療処置
悪性新生物	60歳代	自立	核家族	なし	なし		酸素療法、麻薬による疼痛管理
《備》脳血管系	70歳代	全介助	二世帯以上	要介護	5	なし	気管切開下人工呼吸器、鼻・口腔内吸引、気管切開下吸引、酸素療法、ネブライザ、胃・腸・食道ろうによる経管栄養、膀胱留置カテーテル、SpO2測定
神経系疾患	90歳代	全介助	二世帯以上	要介護	5	あり	胃・腸・食道ろうによる経管栄養

訪問介護のみを利用している 5 人の概要を表 9 に示す。

表9 訪問介護のみを利用している5人の概要

疾患名	年齢	ADL	家族構成	介護保険	身体障害者手帳	区分数	医療処置
神経系疾患	70歳代	全介助	夫婦	要介護	5	あり	鼻・口腔内吸引、創傷処置
神経系疾患	70歳代	一部介助	夫婦	要介護	5	なし	膀胱留置カテーテル
《循》脳血管系	80歳代	一部介助	その他	要介護		なし	未記入
神経系疾患	不明	一部介助	その他	要介護		なし	未記入
循環器系疾患	90歳代	一部介助	二世帯以上	要介護	5	なし	酸素療法、膀胱留置カテーテル、褥創処置

訪問看護・介護のいずれも利用していない1人の概要を表10に示す。

表10 いずれのサービスも利用していない1人の概要

疾患名	年齢	ADL	家族構成	介護保険	身体障害者手帳	区分数	医療処置
《循》脳血管系	90歳代	全介助	二世帯以上	要介護	5	あり	6 胃・腸・食道ろうによる経管栄養

3) 在宅療養における医療処置管理の実施状況に関する評価

(ア) 安全性

在宅で医療処置管理をしている人の療養環境は安全について4段階評価で質問したところ、39人(78.0%)より回答が得られ、とても安全と思う2人(5.1%)、まあそう思う19人(48.7%)、あまりそう思わない15人(30.6%)、全くそう思わない3人(6.1%)で、安全と思う人と、思わない人はほとんど同数であった。

また、訪問診療を実施している診療所19件のうち、医療処置管理実施者の療養環境が安全と思っている割合は、「とてもそう思う」、「まあそう思う」を合計し57.9%であったが、訪問診療を実施していない診療所28件については安全に思う割合は28.6%であった。

(イ) 訪問看護の充足度と、不十分な場合の理由や訪問看護に対する意見

在宅における医療処置管理実施者の訪問看護が充足しているかについて、4段階評価で質問したところ、38人(76.0%)より回答が得られ、とても充足と思う0人(0.0%)、まあそう思う18人(47.4%)、あまりそう思わない15人(42.1%)、全くそう思わない4人(10.5%)であった。また、充足していないと回答した20名に対し、理由を選択式(複数回答可)で質問したところ、「訪問看護ステーションにマンパワーがない」15人(75.0%)、「介護保険の利用限度額を超えてしまう」7人(35.0%)、「訪問看護に伴う自己負担額が大きい」6人(30.0%)、「医療処置管理の実施について連携できるステーションがない」3人(15.0%)、その他4人(20.0%)の回答が得られた。

表11 在宅療養における医療処置実施状況に関する評価

	とてもそう思う	まあそう思う	あまりそう思わない	全くそう思わない	合計	未記入
医療処置管理は安全である	2 5.1%	19 48.7%	15 38.5%	3 7.7%	39 100.0%	11
訪問看護は十分である	0 0.0%	18 47.4%	16 42.1%	4 10.5%	38 100.0%	12

表12 訪問看護が不十分な理由(複数回答)

〔表11の質問、訪問看護が十分かについて「あまりそう思わない」または「全くそう思わない」と回答した 20名中〕

n=20

	人数	%
マンパワーがない	15	75.0%
利用限度額を超える	7	35.0%
自己負担がある	6	30.0%
その他	4	20.0%
連携できるStがない	3	15.0%
近くにない	0	0.0%

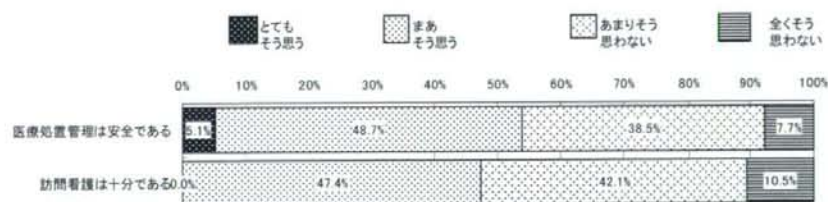


図5 在宅療養における医療処置実施状況に関する評価

(ウ)在宅での医療処置管理の実施にかかわる困難など

在宅での医療処置管理の実施に際して困難を感じる点について、4段階評価で質問した。

- 療養者の自己管理あるいは家族介護者による管理に困難があるか
 については、34人(68.0%)より回答が得られ、とてもそう思う10人(29.4%)、まあそう思う18人(52.9%)、あまりそう思わない5人(14.7%)、全くそう思わない1人(2.9%)であった。
- 訪問看護の導入・連携に困難があるか
 については、34人(68.0%)より回答が得られ、とてもそう思う2人(5.9%)、まあそう思う11人(32.4%)、あまりそう思わない17人(50.0%)、全くそう思わない4人(11.8%)であった。
- 入院医療機関との連携に困難がある(退院時、必要時)か
 については、34人(68.0%)より回答が得られ、とてもそう思う4人(11.8%)、まあそう思う17人(50.0%)、あまりそう思わない10人(29.4%)、全くそう思わない3人(8.8%)であった。
- 医療機器・衛生材料の入手や供給に困難があるか
 については、33人(66.0%)より回答が得られ、とてもそう思う3人(9.1%)、

まあそう思う 11 人(33.3%)、あまりそう思わない 15 人(45.5%)、全くそう思わない 4 人(12.1%)であった。

5)緊急時の連絡・支援体制の確保に困難があるか

については、34 人(68.0%)より回答が得られ、とてもそう思う 11 人(32.4%)、まあそう思う 14 人(41.2%)、あまりそう思わない 8 人(23.5%)、全くそう思わない 1 人(2.9%)であった。

6)往診の実施に困難があるか

については 35 人(70.0%)より回答が得られ、とてもそう思う 11 人(31.4%)、まあそう思う 13 人(37.1%)、あまりそう思わない 9 人(25.7%)、全くそう思わない 2 人(5.7%)であった。

7)必要な知識や技術の入手に困難があるか

については 33 人(66.0%)より回答が得られ、とてもそう思う 2 人(6.1%)、まあそう思う 10 人(30.3%)、あまりそう思わない 18 人(54.5%)、全くそう思わない 3 人(9.1%)であった。

表13 在宅での医療処置管理実施にかかわる困難

	1とてもそう 思う	2まあそう思 う	3あまりそう 思わない	4全くそう思 わない	合計	未記入
1. 自己管理が 困難	10 29.4%	18 52.9%	5 14.7%	1 2.9%	34 100.0%	16
2. 看護の導入・ 連携が困難	2 5.9%	11 32.4%	17 50.0%	4 11.8%	34 100.0%	16
3. 医療機関との 連携が困難	4 11.8%	17 50.0%	10 29.4%	3 8.8%	34	16
4. 医療機器等の 入手が困難	3 9.1%	11 33.3%	15 45.5%	4 12.1%	33 100.0%	17
5. 緊急時の体制 確保が困難	11 32.4%	14 41.2%	8 23.5%	1 2.9%	34 100.0%	16
6. 往診実施が困 難	11 31.4%	13 37.1%	9 25.7%	2 5.7%	35 100.0%	15
7. 知識・技術の 入手が困難	2 6.1%	10 30.3%	18 54.5%	3 9.1%	33 100.0%	17

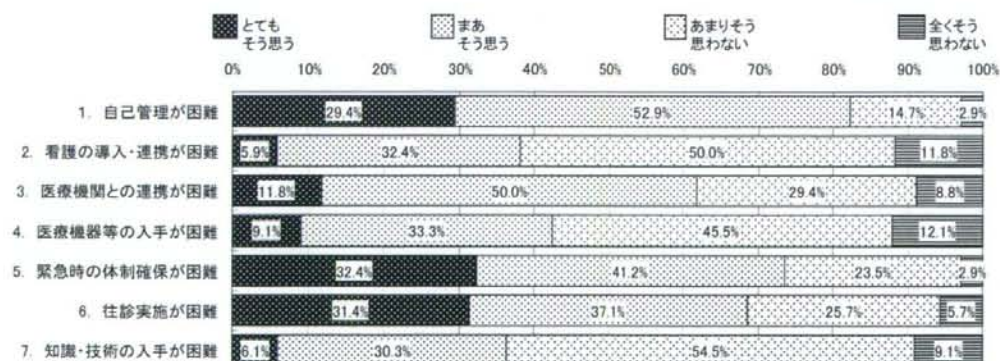


図6 在宅での医療処置管理実施に関わる困難