

図 過去6ヶ月内での治療結果の要追加説明事例(うち死亡件数)/病床数(病床数区分別 東北)

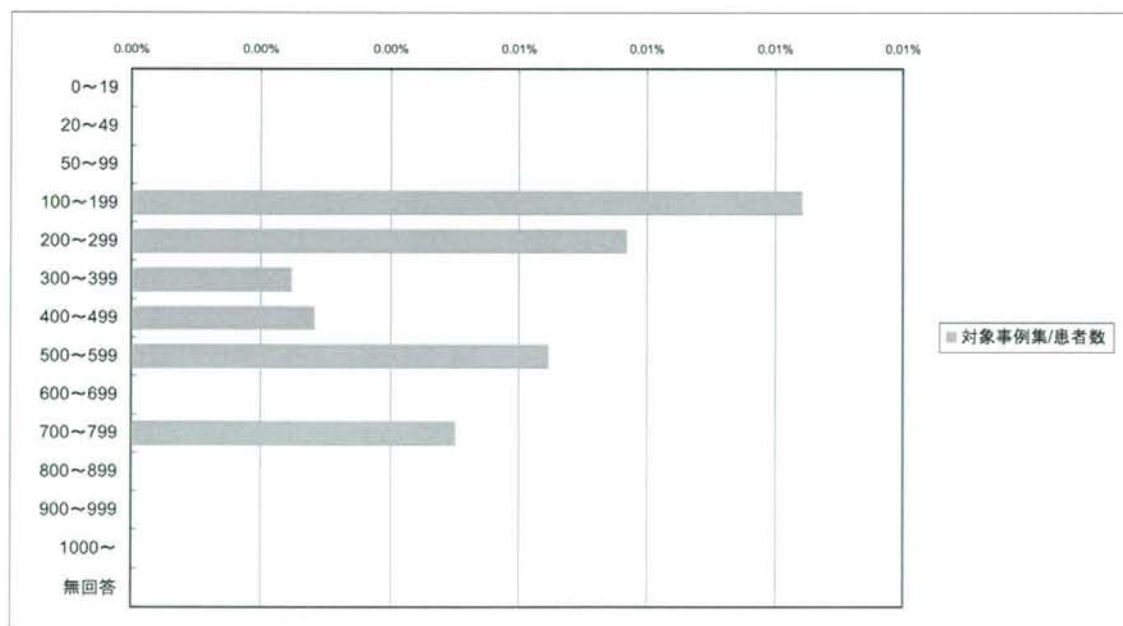


図 過去6ヶ月内での治療結果の要追加説明事例(うち死亡件数)/患者数(病床数区分別 東北)

設問10-2. 本年(平成20年)1~6月の6ヶ月間で、本人または家族(遺族)に、治療の結果に関して医療事故(医療過誤)ではないかというご指摘を受け、追加の説明を求められたことは何件ありますか(組織として現在把握している数で結構です)。

表 過去6ヶ月内での治療結果の要追加説明事例(うち死亡件数)(病床数区分別 関東甲信越)

病床数区分	対象事例数	病床数	患者数	対象事例数/病床数	対象事例集/患者数
0~19		61	7,034	0.00%	0.00%
20~49		1,197	10,133	0.00%	0.00%
50~99	2	4,961	24,950	0.04%	0.01%
100~199	17	18,492	71,971	0.09%	0.02%
200~299	3	15,864	130,077	0.02%	0.00%
300~399	33	18,486	114,282	0.18%	0.03%
400~499	21	16,647	104,832	0.13%	0.02%
500~599	10	10,792	85,889	0.09%	0.01%
600~699	17	10,335	77,904	0.16%	0.02%
700~799	12	8,037	63,902	0.15%	0.02%
800~899	7	7,452	65,794	0.09%	0.01%
900~999	1	1,879	10,877	0.05%	0.01%
1000~	6	7,944	73,463	0.08%	0.01%
無回答				-	-
総計	129	122,147	841,108	0.11%	0.02%

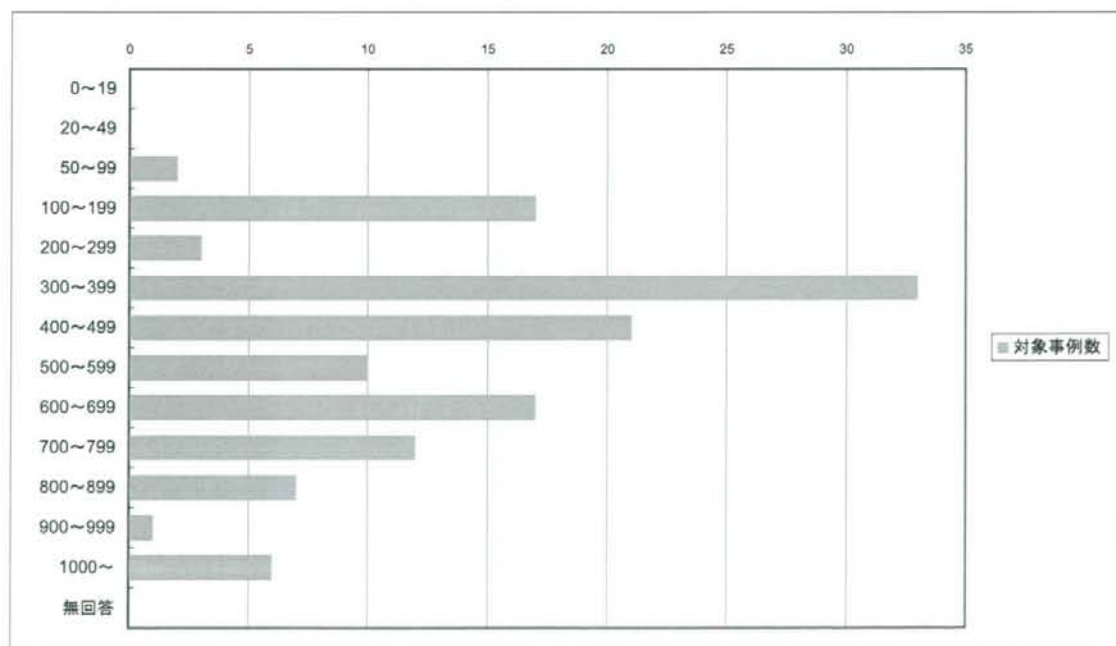


図 過去6ヶ月内での治療結果の要追加説明事例(うち死亡件数)(病床数区分別 関東甲信越)

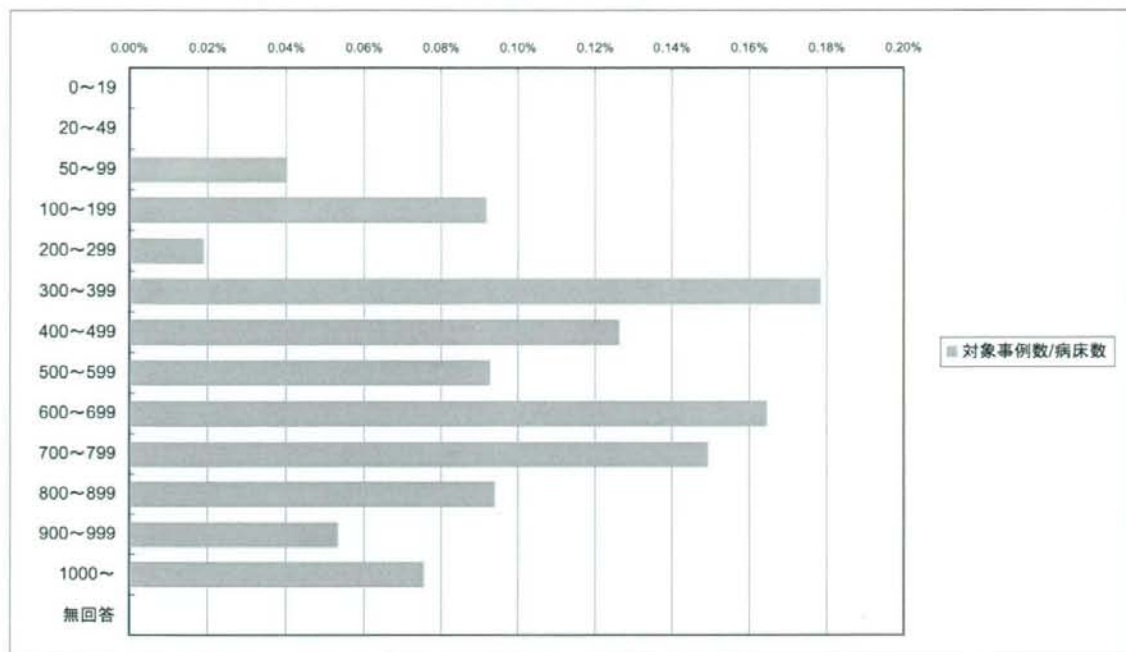


図 過去6ヶ月内での治療結果の要追加説明事例(うち死亡件数)/病床数(病床数区分別 関東甲信越)

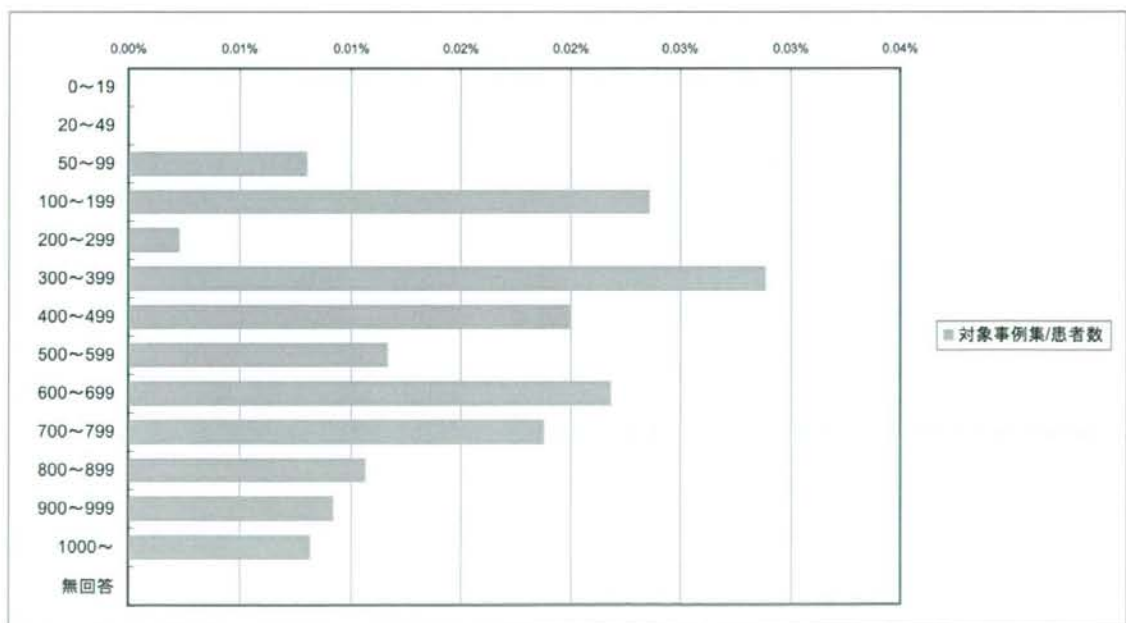


図 過去6ヶ月内での治療結果の要追加説明事例(うち死亡件数)/患者数(病床数区分別 関東甲信越)

設問10-2. 本年(平成20年)1~6月の6ヶ月間で、本人または家族(遺族)に、治療の結果に関して医療事故(医療過誤)ではないかというご指摘を受け、追加の説明を求められたことは何件ありますか(組織として現在把握している数で結構です)。

表 過去6ヶ月内での治療結果の要追加説明事例(うち死亡件数)(病床数区分別 東海北陸)

病床数区分	対象事例数	病床数	患者数	対象事例数/病床数	対象事例集/患者数
0~19		58	234	0.00%	0.00%
20~49		552	2,756	0.00%	0.00%
50~99	1	2,556	9,863	0.04%	0.01%
100~199	4	7,470	30,867	0.05%	0.01%
200~299	2	6,816	29,401	0.03%	0.01%
300~399	9	8,455	51,504	0.11%	0.02%
400~499	5	7,508	54,148	0.07%	0.01%
500~599	12	7,277	64,183	0.16%	0.02%
600~699	16	8,210	73,705	0.19%	0.02%
700~799	4	2,230	20,696	0.18%	0.02%
800~899	1	3,366	32,975	0.03%	0.00%
900~999	2	1,853	16,280	0.11%	0.01%
1000~		2,540	19,495	0.00%	0.00%
無回答			116	-	0.00%
総計	56	58,891	406,223	0.10%	0.01%

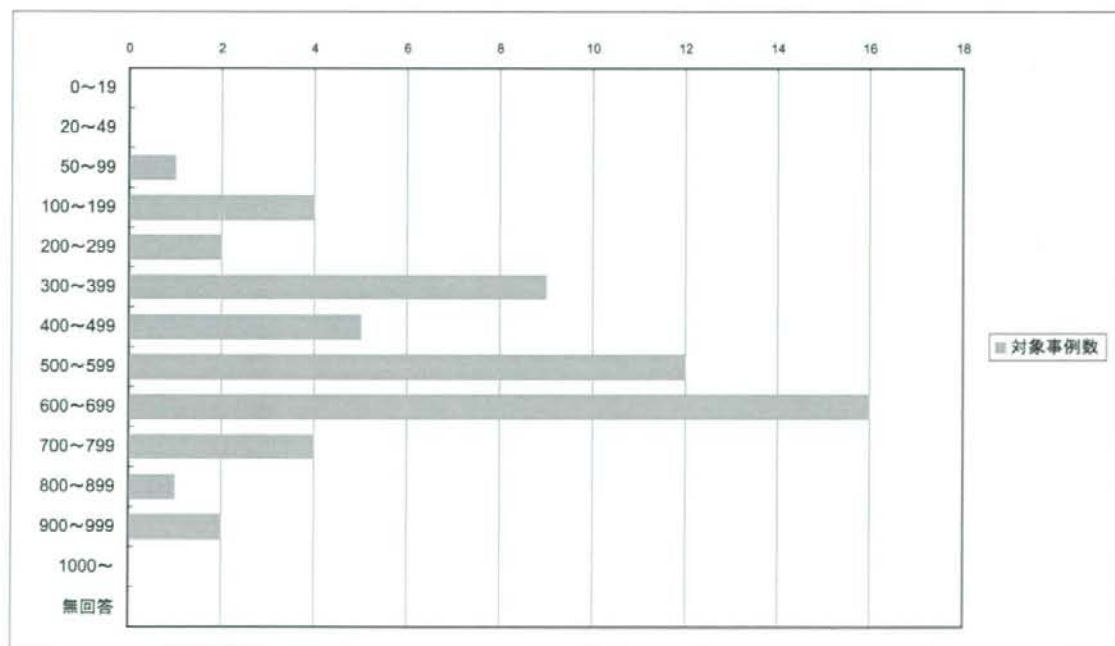


図 過去6ヶ月内での治療結果の要追加説明事例(うち死亡件数)(病床数区分別 東海北陸)

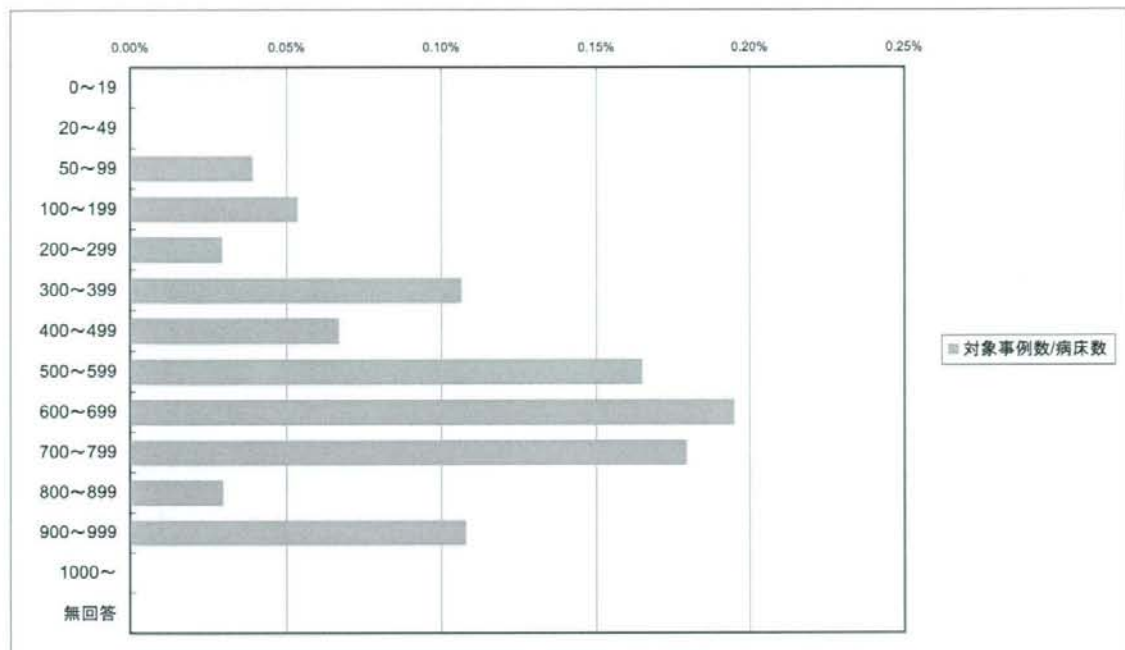


図 過去6ヶ月内での治療結果の要追加説明事例(うち死亡件数)/病床数(病床数区分別 東海北陸)

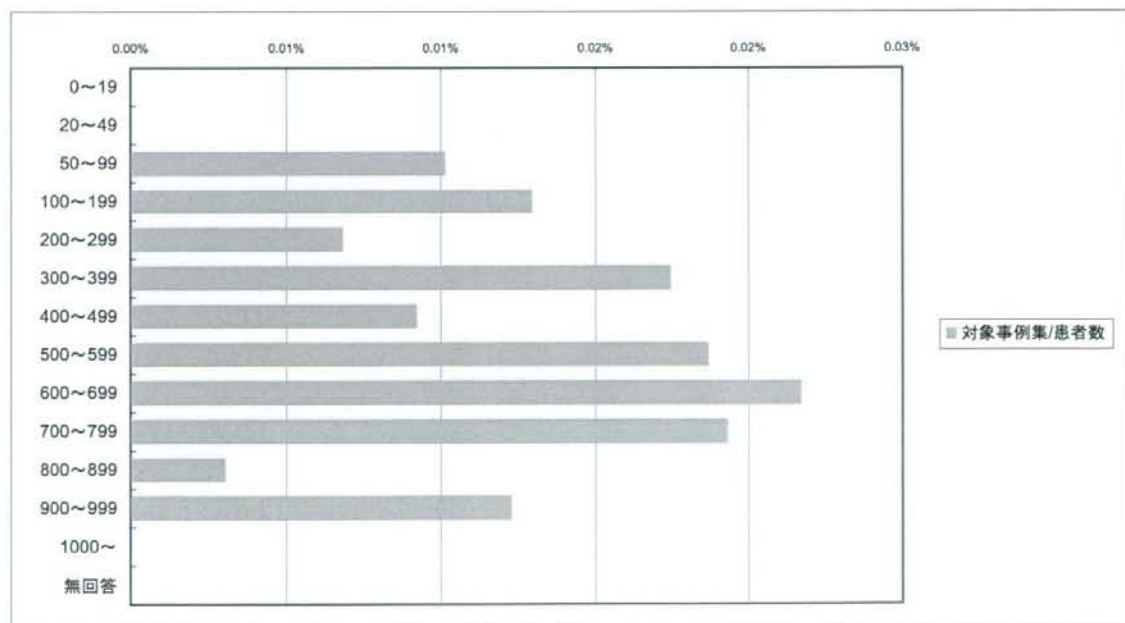


図 過去6ヶ月内での治療結果の要追加説明事例(うち死亡件数)/患者数(病床数区分別 東海北陸)



設問10-2. 本年(平成20年)1~6月の6ヶ月間で、本人または家族(遺族)に、治療の結果に関して医療事故(医療過誤)ではないかというご指摘を受け、追加の説明を求められたことは何件ありますか(組織として現在把握している数で結構です)。

表 過去6ヶ月内での治療結果の要追加説明事例(うち死亡件数)(病床数区分別 近畿)

病床数区分	対象事例数	病床数	患者数	対象事例数/病床数	対象事例集/患者数
0~19		47	427	0.00%	0.00%
20~49		459	2,573	0.00%	0.00%
50~99	1	3,508	15,091	0.03%	0.01%
100~199	2	11,780	46,611	0.02%	0.00%
200~299	11	11,492	58,406	0.10%	0.02%
300~399	12	11,658	77,905	0.10%	0.02%
400~499	17	10,322	67,186	0.16%	0.03%
500~599	2	5,899	49,492	0.03%	0.00%
600~699	2	2,458	19,216	0.08%	0.01%
700~799	2	1,434	13,219	0.14%	0.02%
800~899	2	3,356	28,987	0.06%	0.01%
900~999	3	2,848	17,927	0.11%	0.02%
1000~		4,293	24,840	0.00%	0.00%
無回答				-	-
総計	54	69,554	421,880	0.08%	0.01%

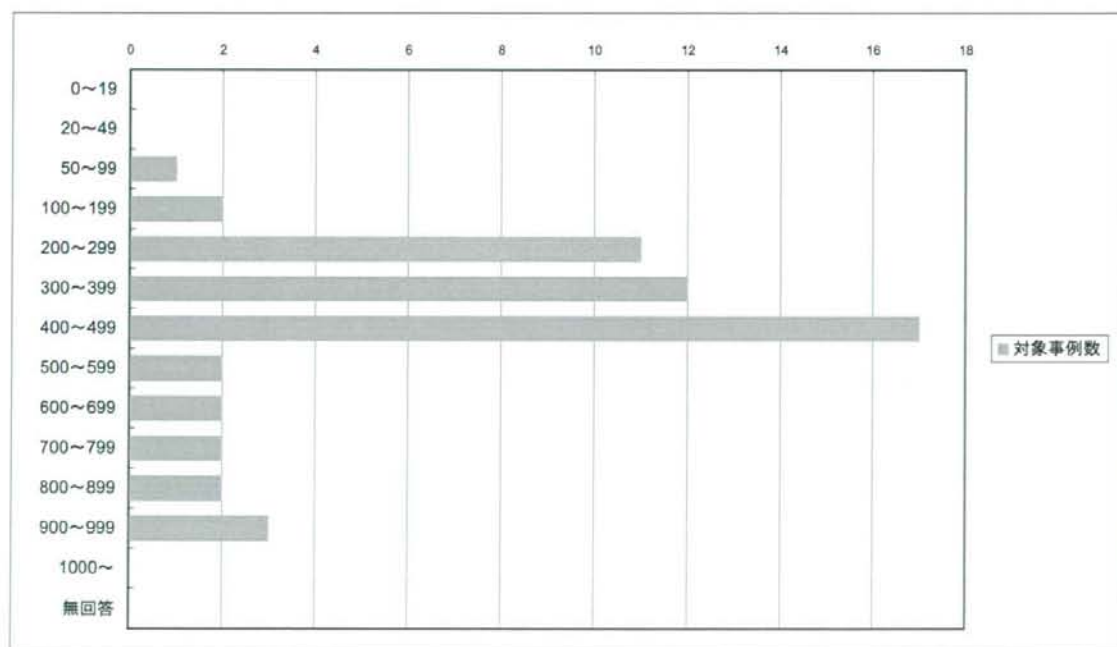


図 過去6ヶ月内での治療結果の要追加説明事例(うち死亡件数)(病床数区分別 近畿)

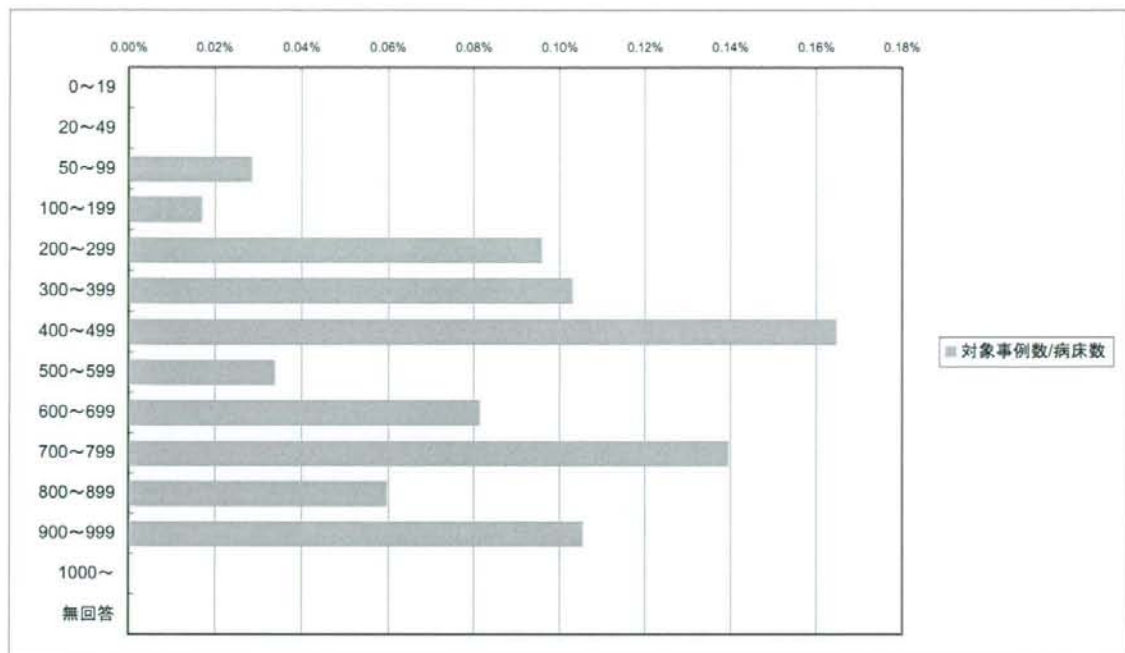


図 過去6ヶ月内での治療結果の要追加説明事例(うち死亡件数)/病床数(病床数区分別 近畿)

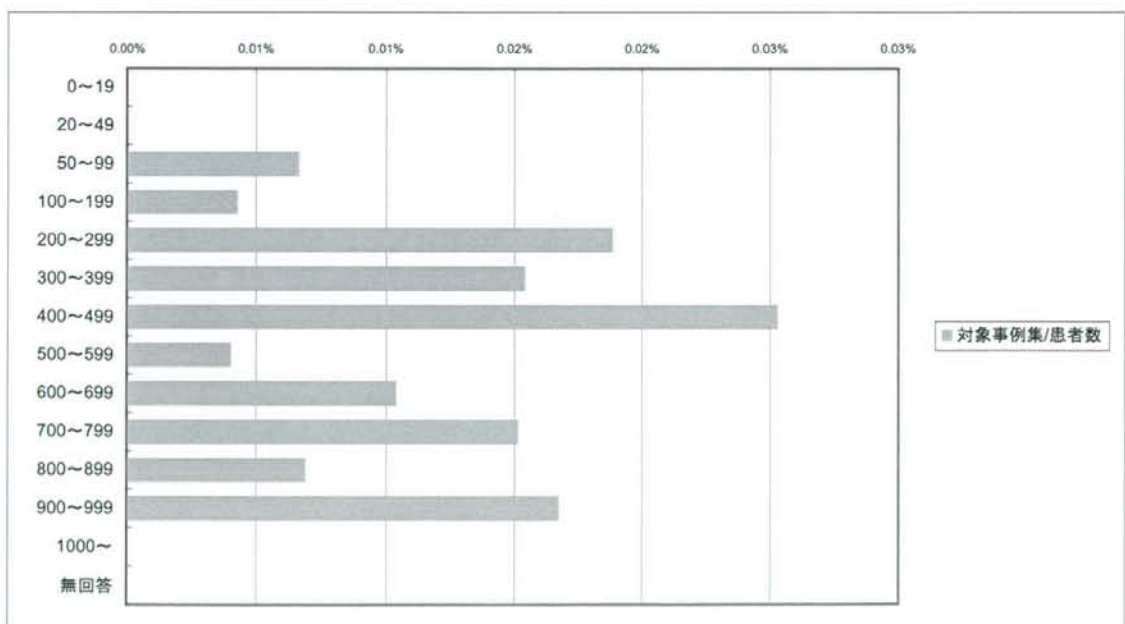


図 過去6ヶ月内での治療結果の要追加説明事例(うち死亡件数)/患者数(病床数区分別 近畿)

設問10-2. 本年(平成20年)1~6月の6ヶ月間で、本人または家族(遺族)に、治療の結果に関して医療事故(医療過誤)ではないかというご指摘を受け、追加の説明を求められたことは何件ありますか(組織として現在把握している数で結構です)。

表 過去6ヶ月内での治療結果の要追加説明事例(うち死亡件数)(病床数区分別 中国四国)

病床数区分	対象事例数	病床数	患者数	対象事例数/病床数	対象事例集/患者数
0~19		13	132	0.00%	0.00%
20~49		1,096	3,733	0.00%	0.00%
50~99	2	3,184	10,793	0.06%	0.02%
100~199	5	10,553	36,902	0.05%	0.01%
200~299	2	8,287	34,900	0.02%	0.01%
300~399	3	9,753	39,094	0.03%	0.01%
400~499	4	7,138	33,360	0.06%	0.01%
500~599	2	3,140	19,676	0.06%	0.01%
600~699	5	3,191	26,109	0.16%	0.02%
700~799	2	2,883	17,187	0.07%	0.01%
800~899	1	1,753	14,229	0.06%	0.01%
900~999				-	-
1000~				-	-
無回答				-	-
総計	26	50,991	236,115	0.05%	0.01%

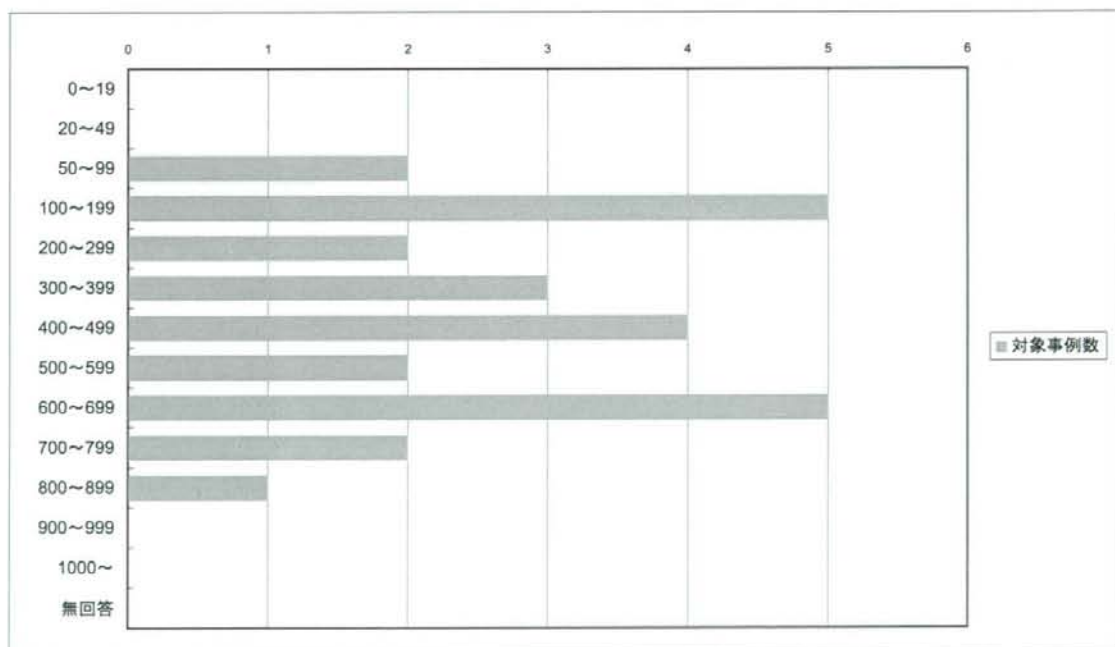


図 過去6ヶ月内での治療結果の要追加説明事例(うち死亡件数)(病床数区分別 中国四国)



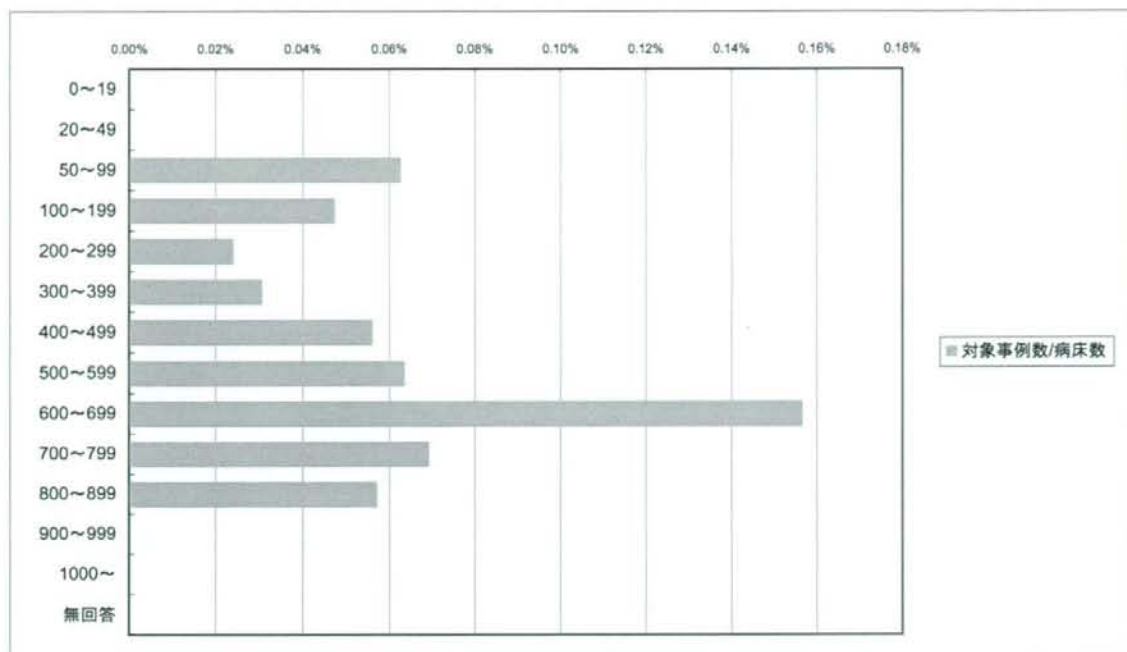


図 過去6ヶ月内での治療結果の要追加説明事例(うち死亡件数)/病床数(病床数区分別 中国四国)

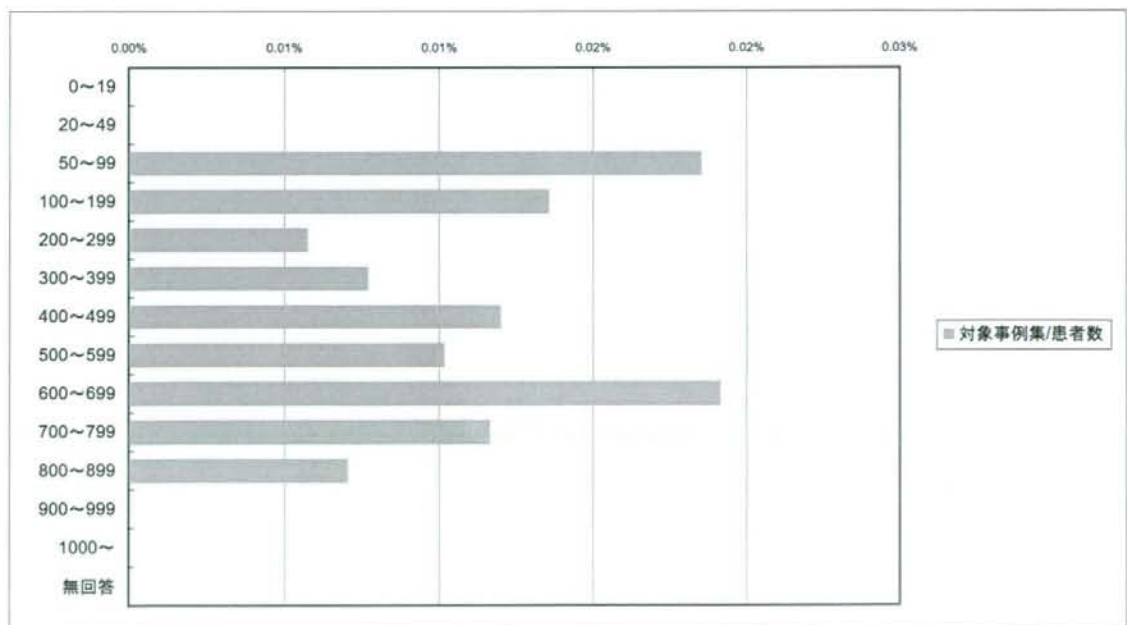


図 過去6ヶ月内での治療結果の要追加説明事例(うち死亡件数)/患者数(病床数区分別 中国四国)

設問10-2. 本年(平成20年)1~6月の6ヶ月間で、本人または家族(遺族)に、治療の結果に関して医療事故(医療過誤)ではないかというご指摘を受け、追加の説明を求められたことは何件ありますか(組織として現在把握している数で結構です)。

表 過去6ヶ月内での治療結果の要追加説明事例(うち死亡件数)(病床数区分別 九州沖縄)

病床数区分	対象事例数	病床数	患者数	対象事例数/病床数	対象事例集/患者数
0~19		111	914	0.00%	0.00%
20~49	1	1,342	10,894	0.07%	0.01%
50~99	4	4,923	20,307	0.08%	0.02%
100~199	11	13,650	49,592	0.08%	0.02%
200~299	9	15,074	63,527	0.06%	0.01%
300~399	16	9,428	53,644	0.17%	0.03%
400~499	1	5,715	26,532	0.02%	0.00%
500~599	4	3,879	32,995	0.10%	0.01%
600~699	202	4,930	41,604	4.10%	0.49%
700~799	1	700	7,411	0.14%	0.01%
800~899	1	1,712	12,404	0.06%	0.01%
900~999	2	915	7,059	0.22%	0.03%
1000~	1	2,461	7,945	0.04%	0.01%
無回答				-	-
総計	253	64,840	334,828	0.39%	0.08%

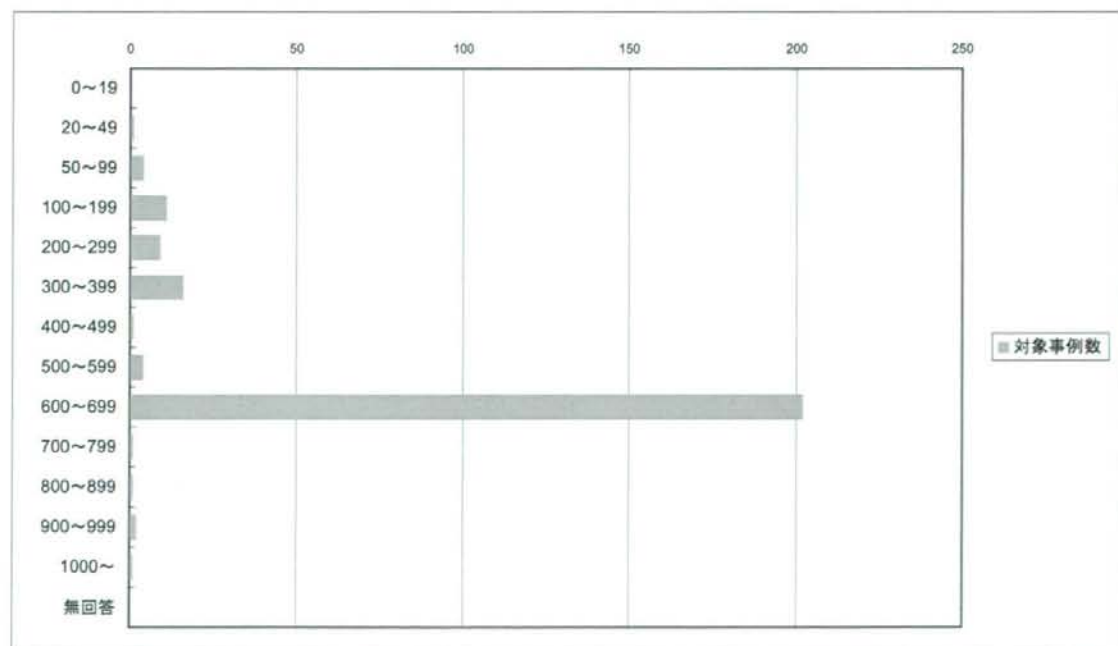


図 過去6ヶ月内での治療結果の要追加説明事例(うち死亡件数)(病床数区分別 九州沖縄)

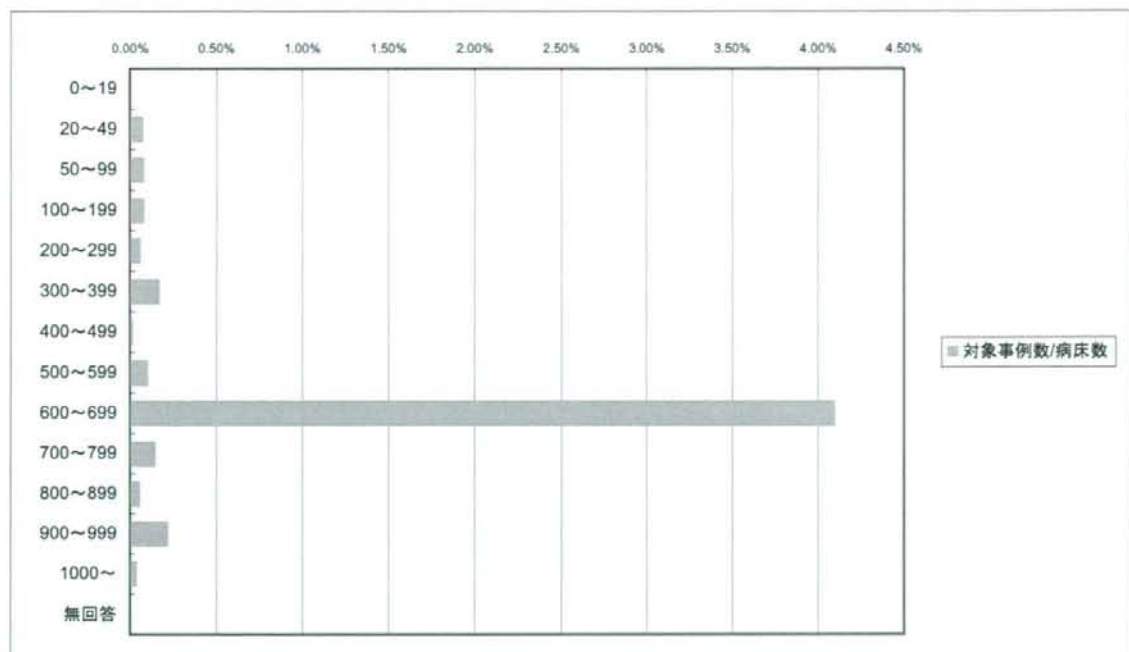


図 過去6ヶ月内での治療結果の要追加説明事例(うち死亡件数)/病床数(病床数区分別 九州沖縄)

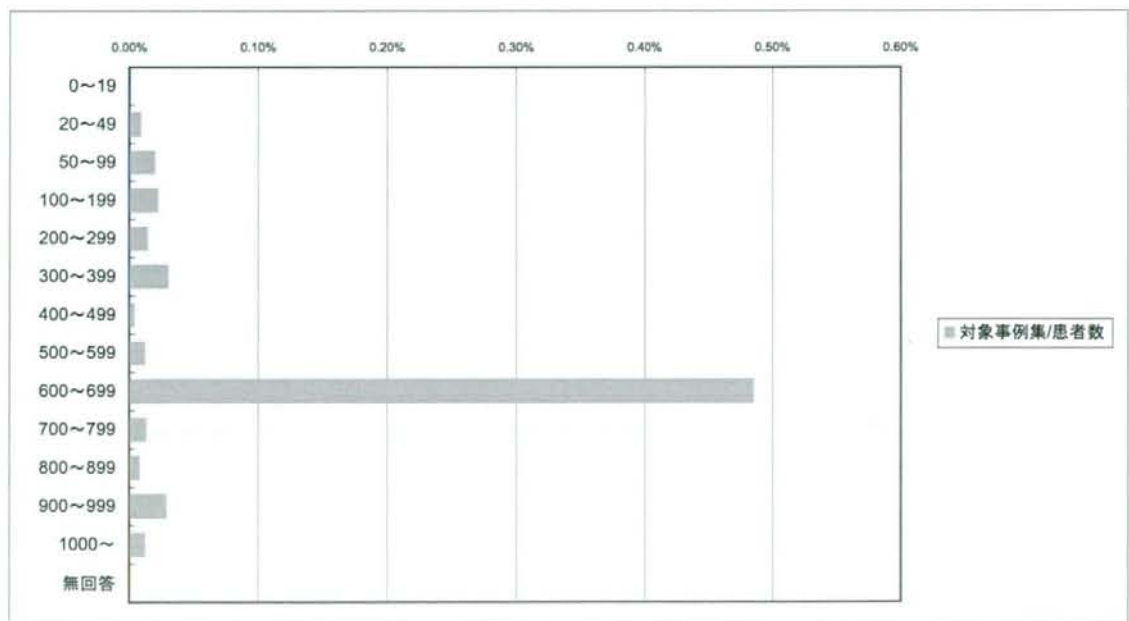


図 過去6ヶ月内での治療結果の要追加説明事例(うち死亡件数)/患者数(病床数区分別 九州沖縄)

設問10-2. 本年(平成20年)1~6月の6ヶ月間で、本人または家族(遺族)に、治療の結果に関して医療事故(医療過誤)ではないかというご指摘を受け、追加の説明を求められたことは何件ありますか(組織として現在把握している数で結構です)。

表 過去6ヶ月以内での治療結果の要追加説明事例(うち死亡件数)(地域区分別)

地域区分	対象事例数	病床数	患者数	対象事例数/病床数	対象事例集/患者数
北海道	13	24,904	146,459	0.05%	0.01%
東北	9	38,700	213,586	0.02%	0.00%
関東甲信越	129	122,147	841,108	0.11%	0.02%
東海北陸	56	58,891	406,223	0.10%	0.01%
近畿	54	69,554	421,880	0.08%	0.01%
中国四国	26	50,991	236,115	0.05%	0.01%
九州沖縄	253	64,840	334,828	0.39%	0.08%
無回答	4	2,060	7,497	0.19%	0.05%
総計	544	432,087	2,607,696	0.13%	0.02%

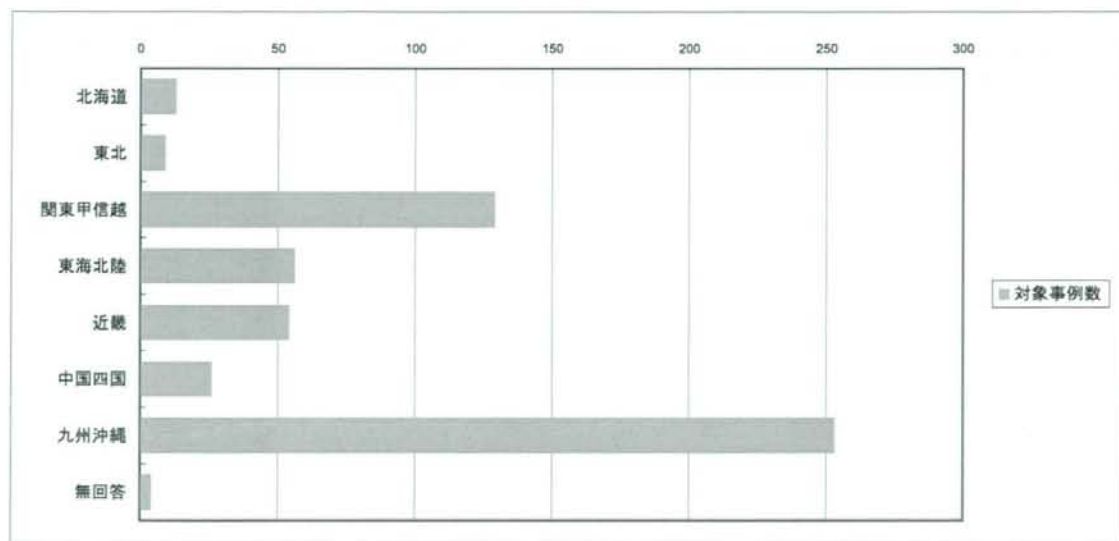


図 過去6ヶ月以内での治療結果の要追加説明事例(うち死亡件数)(地域区分別)

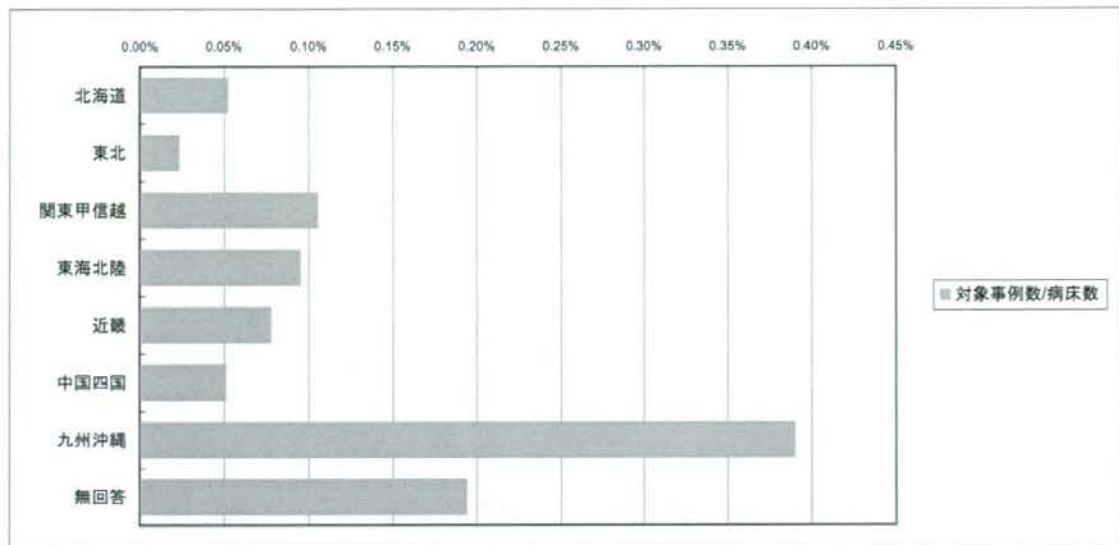


図 過去6ヶ月内での治療結果の要追加説明事例(うち死亡件数)/病床数(地域区分別)

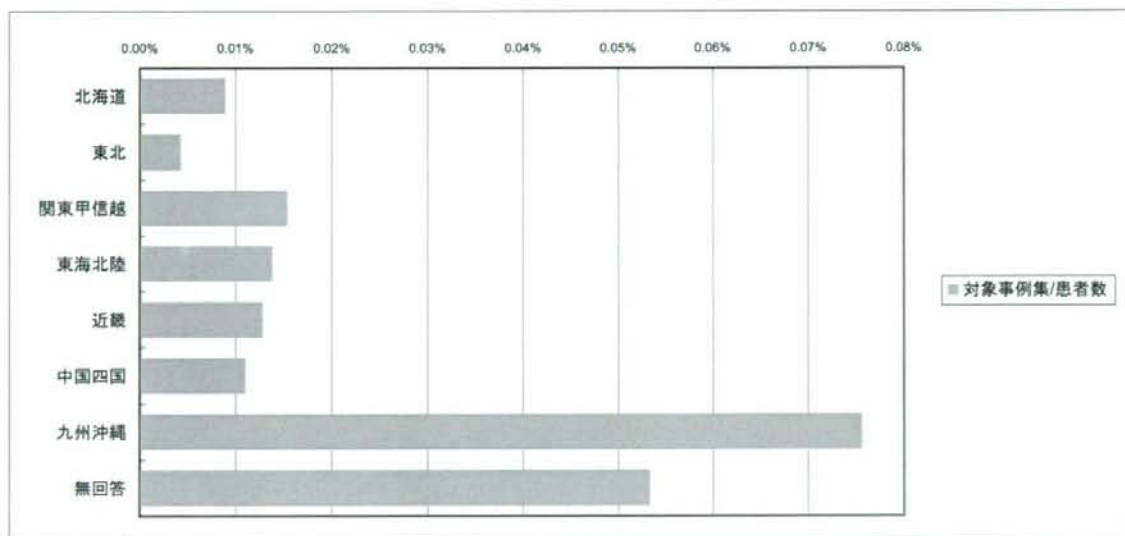


図 過去6ヶ月内での治療結果の要追加説明事例(うち死亡件数)/患者数(地域区分別)



設問10-2. 本年(平成20年)1~6月の6ヶ月間で、本人または家族(遺族)に、治療の結果に関して医療事故(医療過誤)ではないかというご指摘を受け、追加の説明を求められたことは何件ありますか(組織として現在把握している数で結構です)。

表 過去6ヶ月以内での治療結果の要追加説明事例(うち死亡件数)(区分別)

区分	対象事例数	病床数	患者数	対象事例数/病床数	対象事例集/患者数
医療事故情報収集等事業参加	134	133,612	938,022	0.10%	0.01%
ヒヤリ・ハット事例収集事業参加	70	87,936	597,578	0.08%	0.01%
その他	334	204,469	1,030,283	0.16%	0.03%
不明	6	6,070	41,813	0.10%	0.01%
総計	544	432,087	2,607,696	0.13%	0.02%

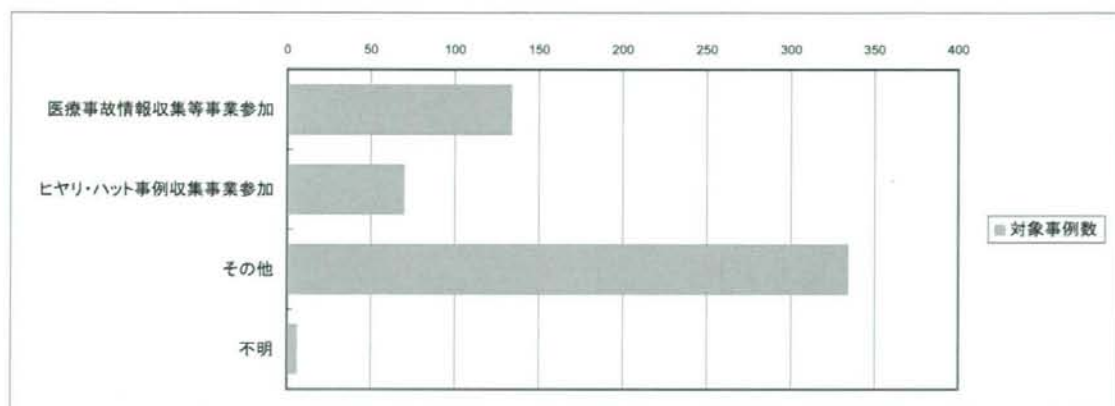


図 過去6ヶ月以内での治療結果の要追加説明事例(うち死亡件数)(区分別)

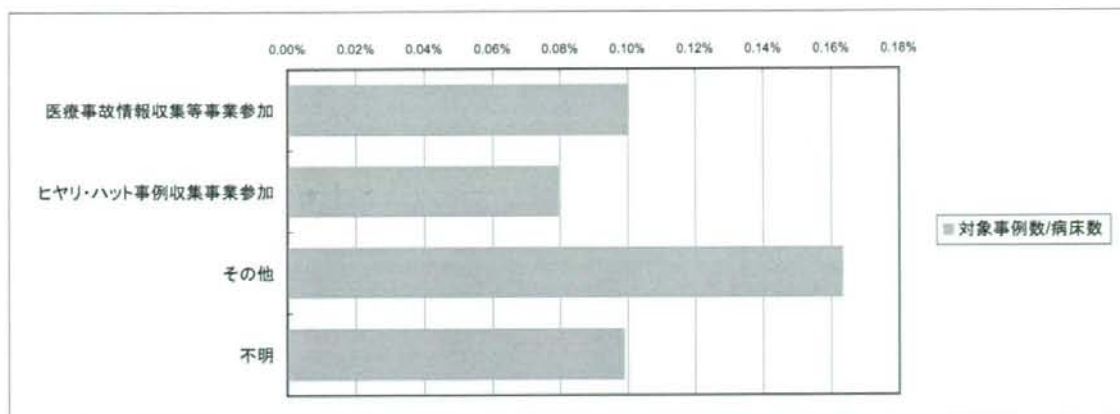


図 過去6ヶ月内での治療結果の要追加説明事例(うち死亡件数)/病床数(区分別)

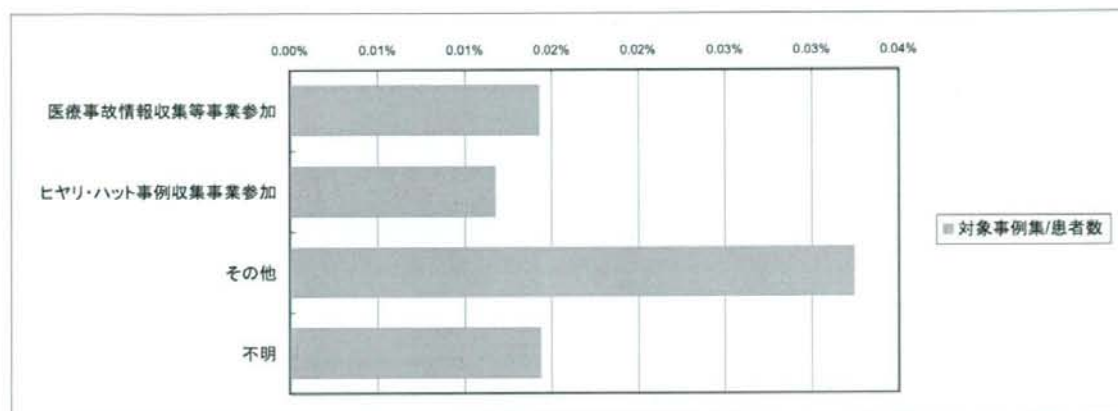


図 過去6ヶ月内での治療結果の要追加説明事例(うち死亡件数)/患者数(区分別)

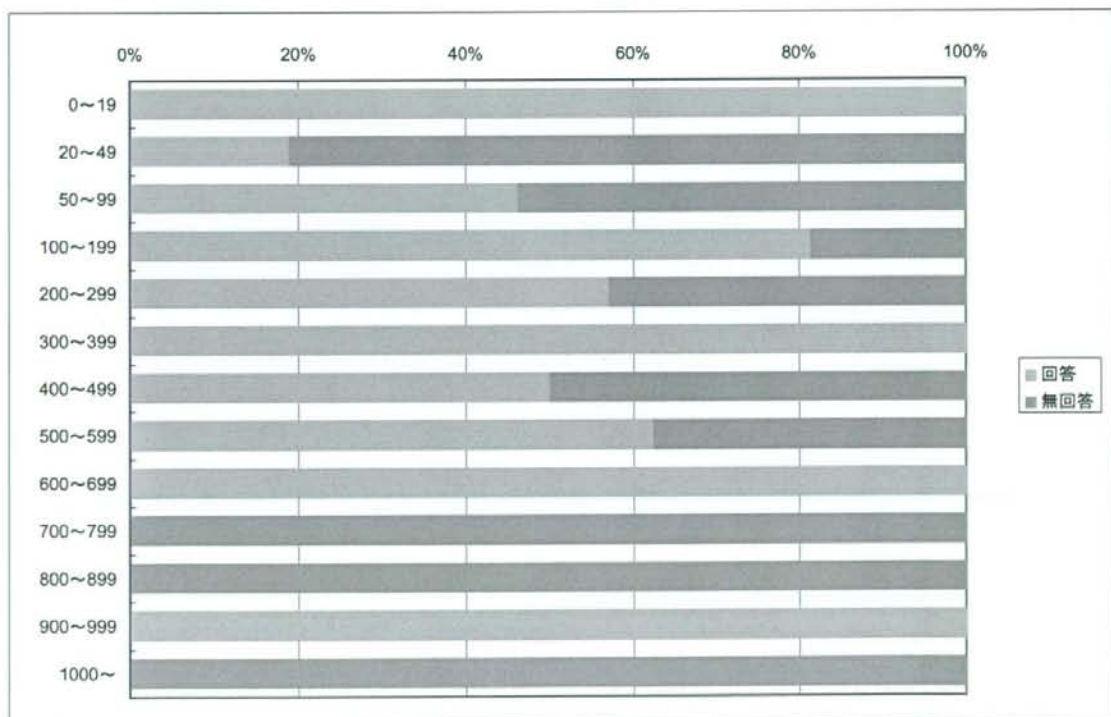
アンケート回答率(病床数区分別 全体)

病床数区分	送付	回答	無回答
0～19	158	59	99
20～49	619	135	484
50～99	831	324	507
100～199	683	490	193
200～299	317	274	43
300～399	283	211	72
400～499	161	126	35
500～599	116	72	44
600～699	65	52	13
700～799	30	24	6
800～899	21	21	0
900～999	17	9	8
1000～	44	18	26
不明	890	20	993
総計	4,235	1,835	2,400



アンケート回答率(病床数区分別 北海道)

病床数区分	送付	回答	無回答
0～19	11	11	0
20～49	37	7	30
50～99	65	30	35
100～199	43	35	8
200～299	21	12	9
300～399	11	15	-
400～499	10	5	5
500～599	8	5	3
600～699	3	4	-
700～799	1	0	1
800～899	3	0	3
900～999	1	1	0
1000～	3	0	3
不明	79	2	77
総計	296	127	169



アンケート回答率(病床数区分別 東北)

病床数区分	送付	回答	無回答
0~19	4	4	0
20~49	36	9	27
50~99	75	31	44
100~199	58	41	17
200~299	37	27	10
300~399	27	22	5
400~499	17	12	5
500~599	13	8	5
600~699	6	1	5
700~799	3	3	0
800~899	1		1
900~999	3		3
1000~	4	3	1
不明	63		63
総計	347	161	186





アンケート回答率(病床数区分別 関東甲信越)

病床数区分	送付	回答	無回答
0～19	11	11	0
20～49	170	32	138
50～99	236	69	167
100～199	196	121	75
200～299	92	63	29
300～399	80	55	25
400～499	56	38	18
500～599	32	20	12
600～699	20	16	4
700～799	14	11	3
800～899	6	9	-
900～999	7	2	5
1000～	19	7	12
不明	221	2	219
総計	1,160	456	704



アンケート回答率(病床数区分別 東海北陸)

病床数区分	送付	回答	無回答
0～19	10	10	0
20～49	64	14	50
50～99	65	34	31
100～199	55	50	5
200～299	35	27	8
300～399	37	26	11
400～499	20	17	3
500～599	25	14	11
600～699	14	13	1
700～799	6	3	3
800～899	5	4	1
900～999	3	2	1
1000～	5	2	3
不明	133	1	132
総計	477	217	260

