

図 過去6ヶ月内での治療結果の要追加説明事例件数/病床数(病床数区分別 全体)

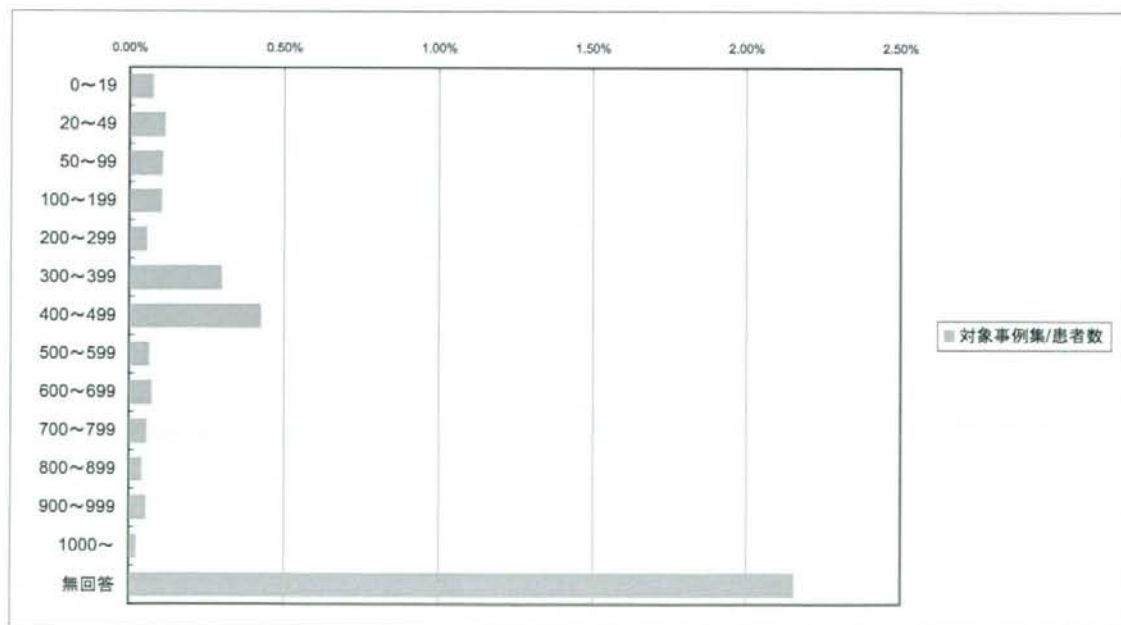


図 過去6ヶ月内での治療結果の要追加説明事例件数/患者数(病床数区分別 全体)

設問10-1. 本年(平成20年)1~6月の6ヶ月間で、本人または家族(遺族)に、治療の結果に関して医療事故(医療過誤)ではないかというご指摘を受け、追加の説明を求められたことは何件ありますか(組織として現在把握している数で結構です)。

表 過去6ヶ月内での治療結果の要追加説明事例件数(病床数区分別 北海道)

病床数区分	対象事例数	病床数	患者数	対象事例数/病床数	対象事例集/患者数
0~19	4	19	110	21.05%	3.64%
20~49		293	2,475	0.00%	0.00%
50~99	9	2,352	9,741	0.38%	0.09%
100~199	21	5,261	16,329	0.40%	0.13%
200~299	18	2,888	32,389	0.62%	0.06%
300~399	22	5,036	27,655	0.44%	0.08%
400~499	6	2,290	16,189	0.26%	0.04%
500~599	13	2,632	15,553	0.49%	0.08%
600~699	9	3,195	19,502	0.28%	0.05%
700~799				-	-
800~899				-	-
900~999	3	938	6,516	0.32%	0.05%
1000~				-	-
無回答				-	-
総計	105	24,904	146,459	0.42%	0.07%

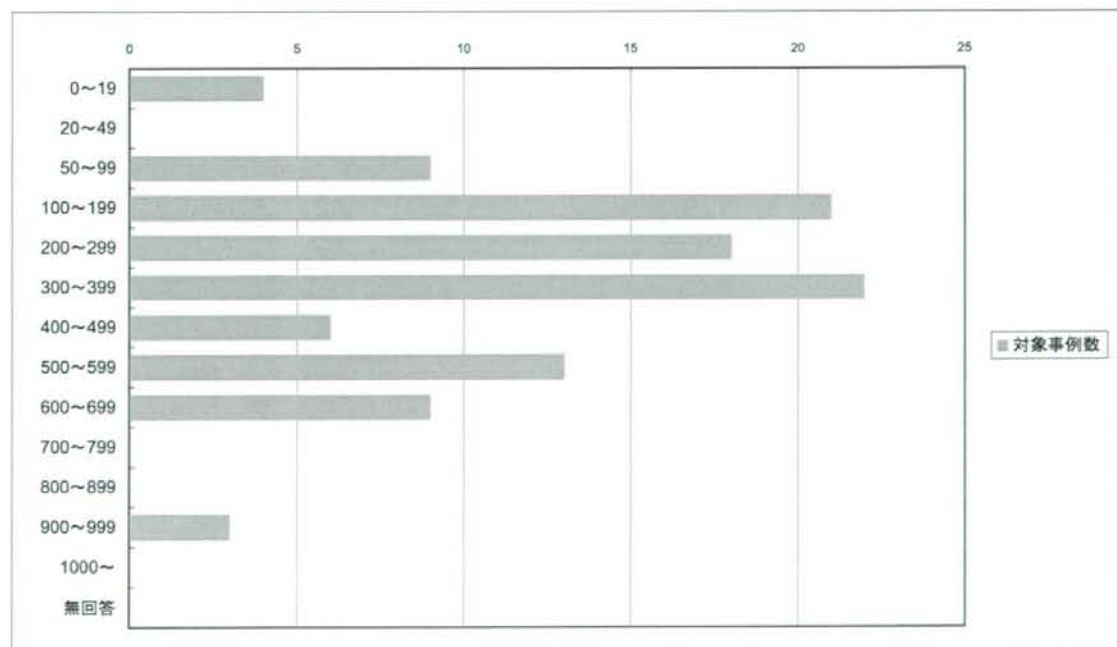


図 過去6ヶ月内での治療結果の要追加説明事例件数(病床数区分別 北海道)

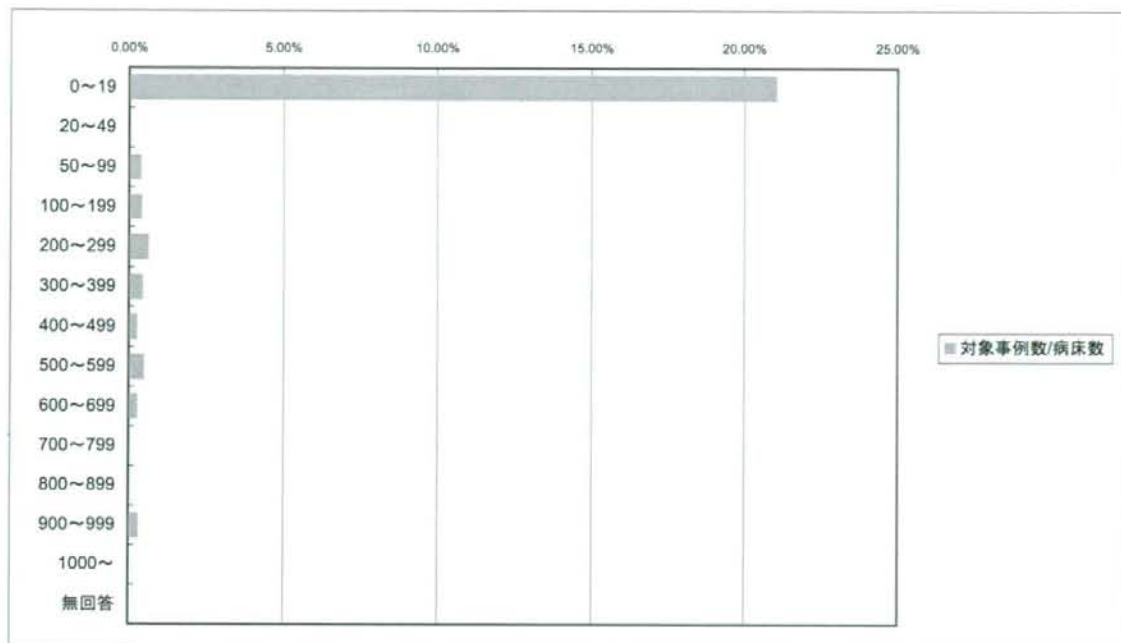


図 過去6ヶ月内での治療結果の要追加説明事例数/病床数(病床数区分別 北海道)

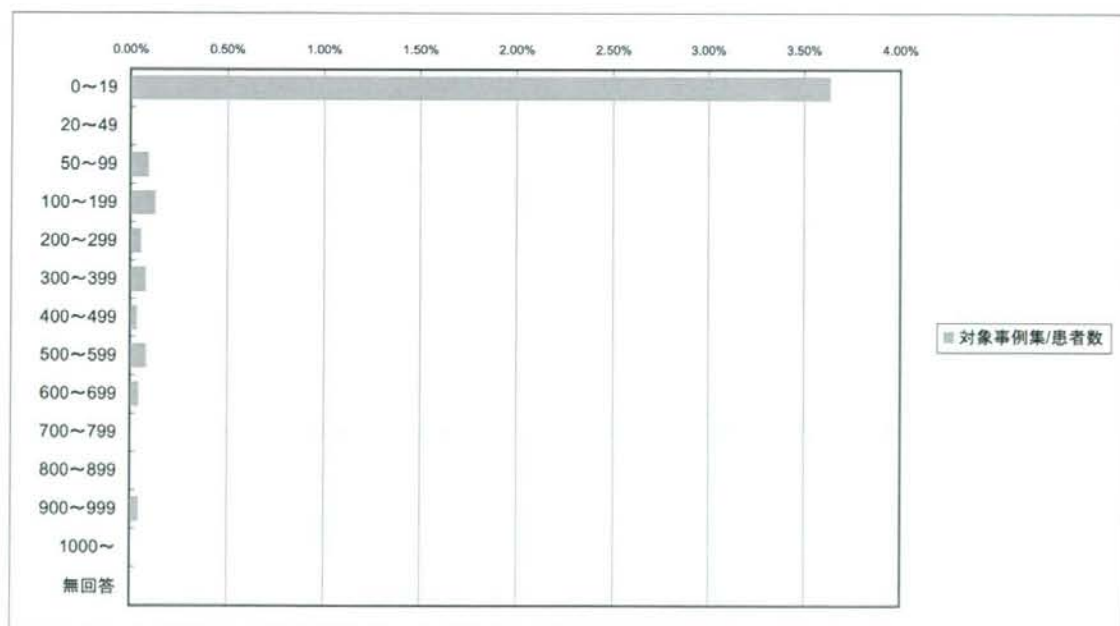


図 過去6ヶ月内での治療結果の要追加説明事例数/患者数(病床数区分別 北海道)

設問10-1. 本年(平成20年)1～6月の6ヶ月間で、本人または家族(遺族)に、治療の結果に関して医療事故(医療過誤)ではないかというご指摘を受け、追加の説明を求められたことは何件ありますか(組織として現在把握している数で結構です)。

表 過去6ヶ月内での治療結果の要追加説明事例件数(病床数区分別 東北)

病床数区分	対象事例数	病床数	患者数	対象事例数/病床数	対象事例集/患者数
0～19		38	237	0.00%	0.00%
20～49	6	365	2,210	1.64%	0.27%
50～99	4	2,284	10,057	0.18%	0.04%
100～199	16	6,056	19,192	0.26%	0.08%
200～299	8	6,444	26,049	0.12%	0.03%
300～399	22	7,344	40,562	0.30%	0.05%
400～499	18	5,423	35,356	0.33%	0.05%
500～599	22	4,436	30,960	0.50%	0.07%
600～699	2	610	4,434	0.33%	0.05%
700～799	8	2,213	19,953	0.36%	0.04%
800～899				-	-
900～999				-	-
1000～	6	3,487	24,576	0.17%	0.02%
無回答				-	-
総計	112	38,700	213,586	0.29%	0.05%

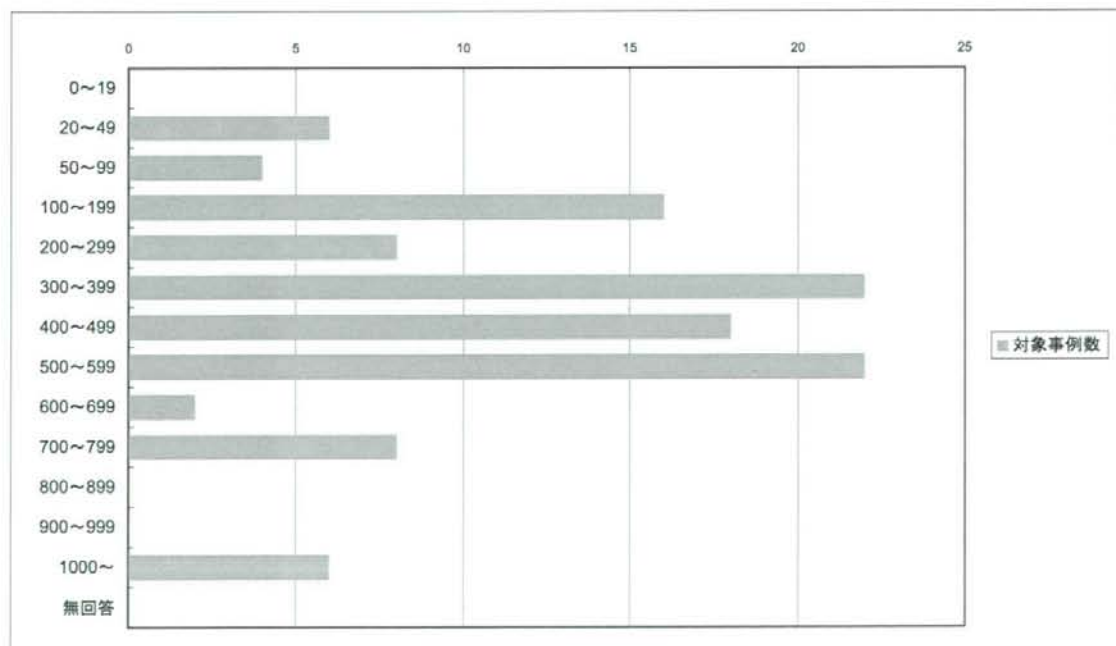


図 過去6ヶ月内での治療結果の要追加説明事例件数(病床数区分別 東北)

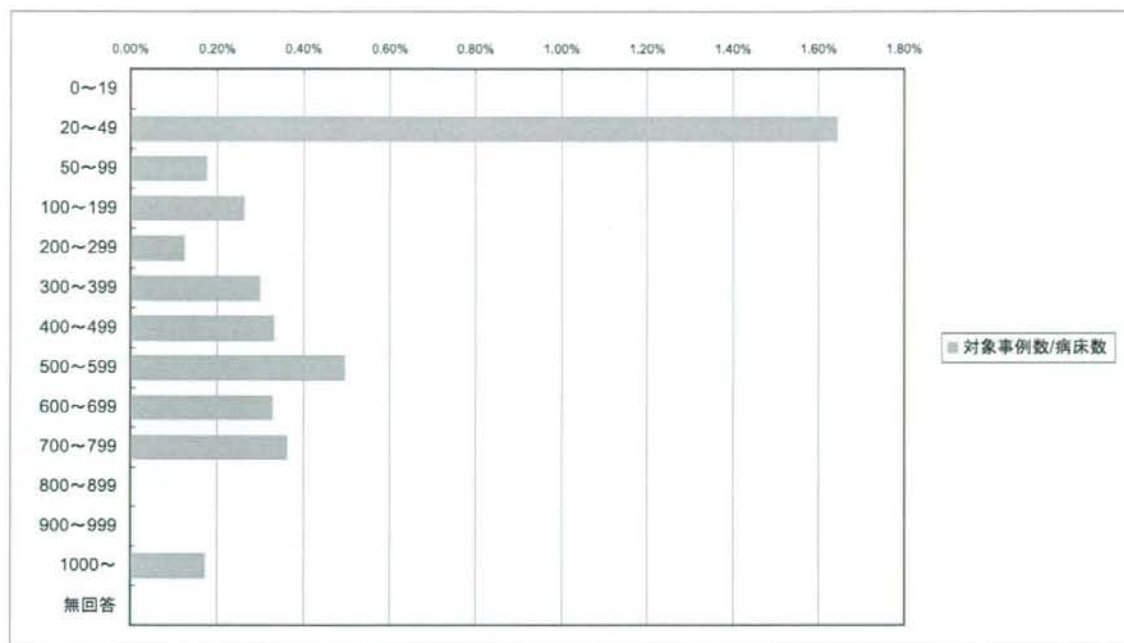


図 過去6ヶ月内での治療結果の要追加説明事例件数/病床数(病床数区分別 東北)

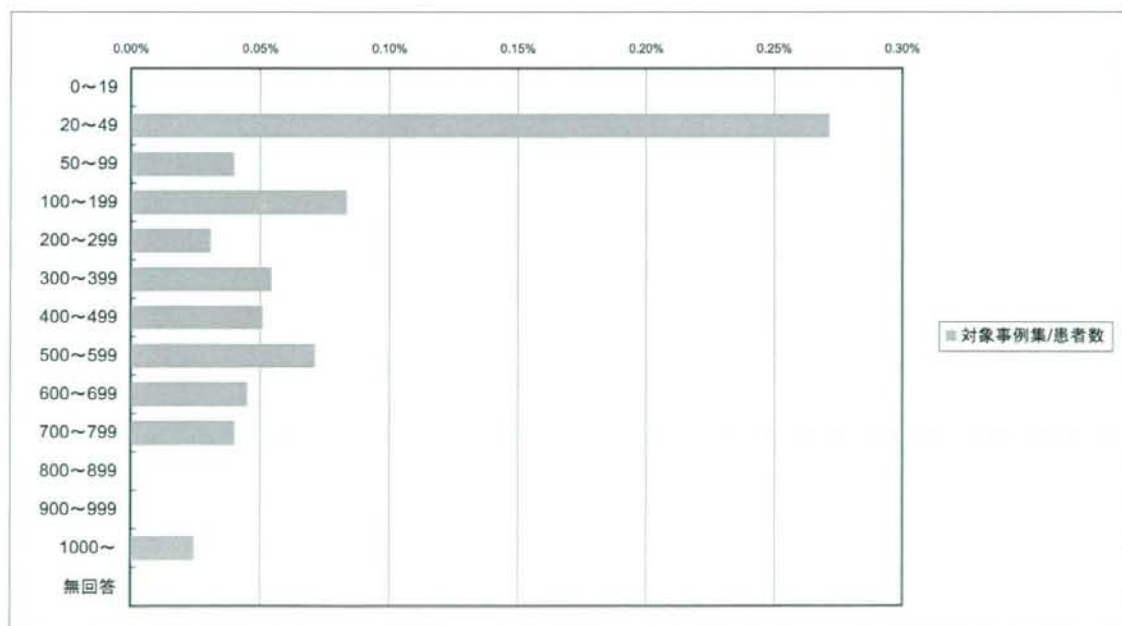


図 過去6ヶ月内での治療結果の要追加説明事例件数/患者数(病床数区分別 東北)

設問10-1. 本年(平成20年)1~6月の6ヶ月間で、本人または家族(遺族)に、治療の結果に関して医療事故(医療過誤)ではないかというご指摘を受け、追加の説明を求められたことは何件ありますか(組織として現在把握している数で結構です)。

表 過去6ヶ月内での治療結果の要追加説明事例件数(病床数区分別 関東甲信越)

病床数区分	対象事例数	病床数	患者数	対象事例数/病床数	対象事例集/患者数
0~19		61	7,034	0.00%	0.00%
20~49	16	1,197	10,133	1.34%	0.16%
50~99	33	4,961	24,950	0.67%	0.13%
100~199	74	18,492	71,971	0.40%	0.10%
200~299	66	15,864	130,077	0.42%	0.05%
300~399	995	18,486	114,282	5.38%	0.87%
400~499	792	16,647	104,832	4.76%	0.76%
500~599	63	10,792	85,889	0.58%	0.07%
600~699	61	10,335	77,904	0.59%	0.08%
700~799	40	8,037	63,902	0.50%	0.06%
800~899	33	7,452	65,794	0.44%	0.05%
900~999	4	1,879	10,877	0.21%	0.04%
1000~	22	7,944	73,463	0.28%	0.03%
無回答	3			-	-
総計	2,202	122,147	841,108	1.80%	0.26%

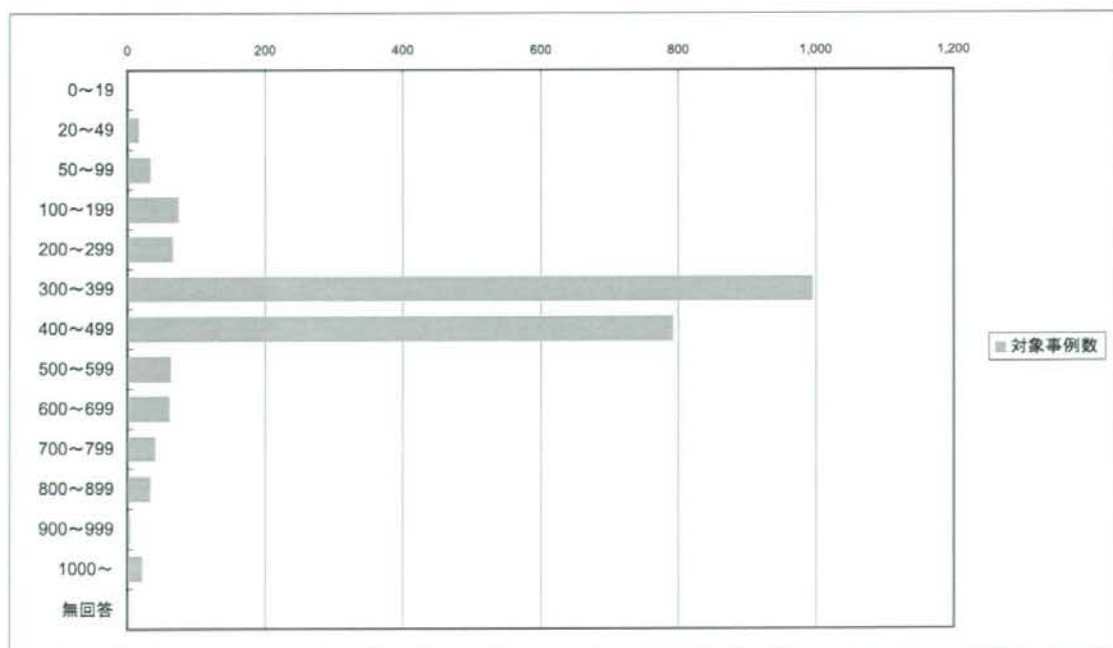


図 過去6ヶ月内での治療結果の要追加説明事例件数(病床数区分別 関東甲信越)

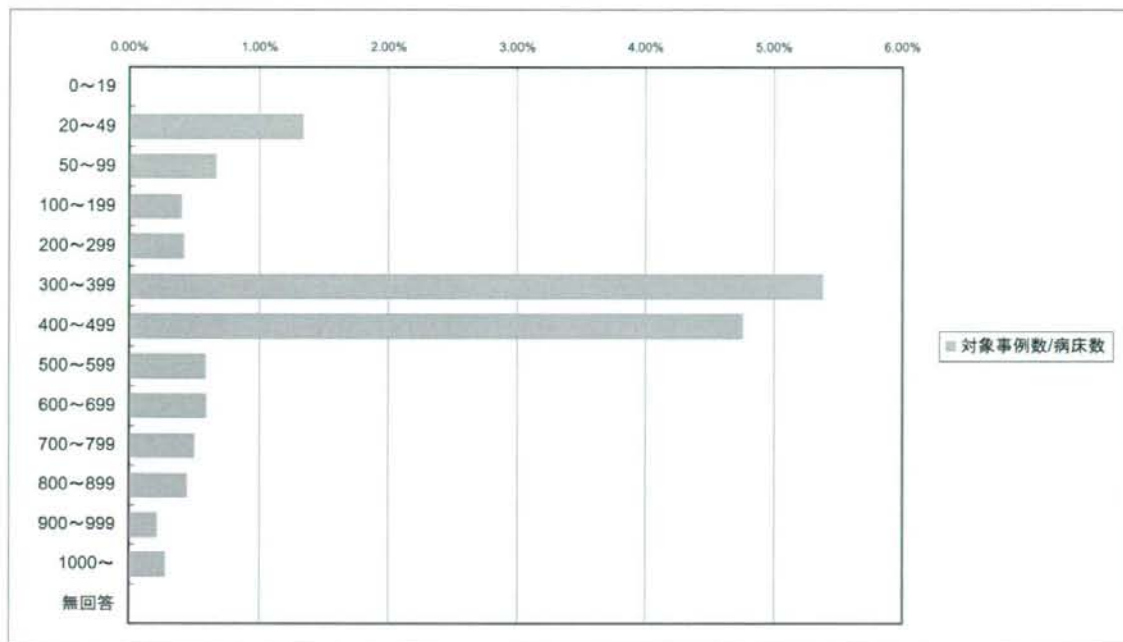


図 過去6ヶ月内での治療結果の要追加説明事例数/病床数(病床数区分別 関東甲信越)

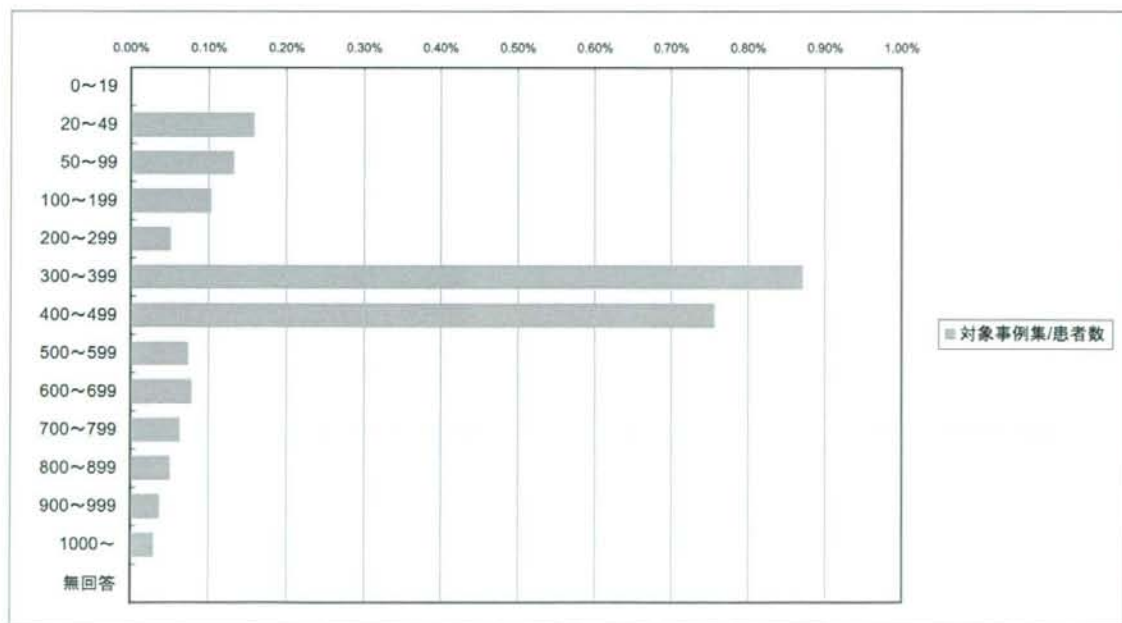


図 過去6ヶ月内での治療結果の要追加説明事例数/患者数(病床数区分別 関東甲信越)

設問10-1. 本年(平成20年)1~6月の6ヶ月間で、本人または家族(遺族)に、治療の結果に関して医療事故(医療過誤)ではないかというご指摘を受け、追加の説明を求められたことは何件ありますか(組織として現在把握している数で結構です)。

表 過去6ヶ月内での治療結果の要追加説明事例件数(病床数区分別 東海北陸)

病床数区分	対象事例数	病床数	患者数	対象事例数/病床数	対象事例集/患者数
0~19	2	58	234	3.45%	0.85%
20~49	1	552	2,756	0.18%	0.04%
50~99	13	2,556	9,863	0.51%	0.13%
100~199	32	7,470	30,867	0.43%	0.10%
200~299	22	6,816	29,401	0.32%	0.07%
300~399	32	8,455	51,504	0.38%	0.06%
400~499	487	7,508	54,148	6.49%	0.90%
500~599	49	7,277	64,183	0.67%	0.08%
600~699	74	8,210	73,705	0.90%	0.10%
700~799	8	2,230	20,696	0.36%	0.04%
800~899	12	3,366	32,975	0.36%	0.04%
900~999	6	1,853	16,280	0.32%	0.04%
1000~	1	2,540	19,495	0.04%	0.01%
無回答	1		116	-	0.86%
総計	740	58,891	406,223	1.26%	0.18%

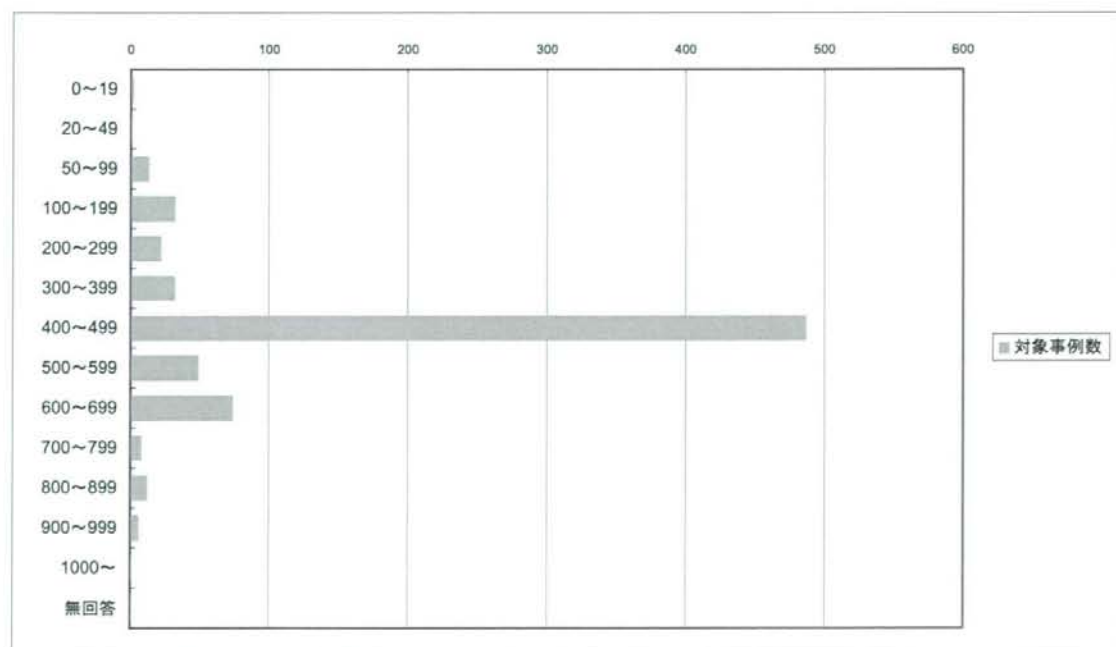


図 過去6ヶ月内での治療結果の要追加説明事例件数(病床数区分別 東海北陸)

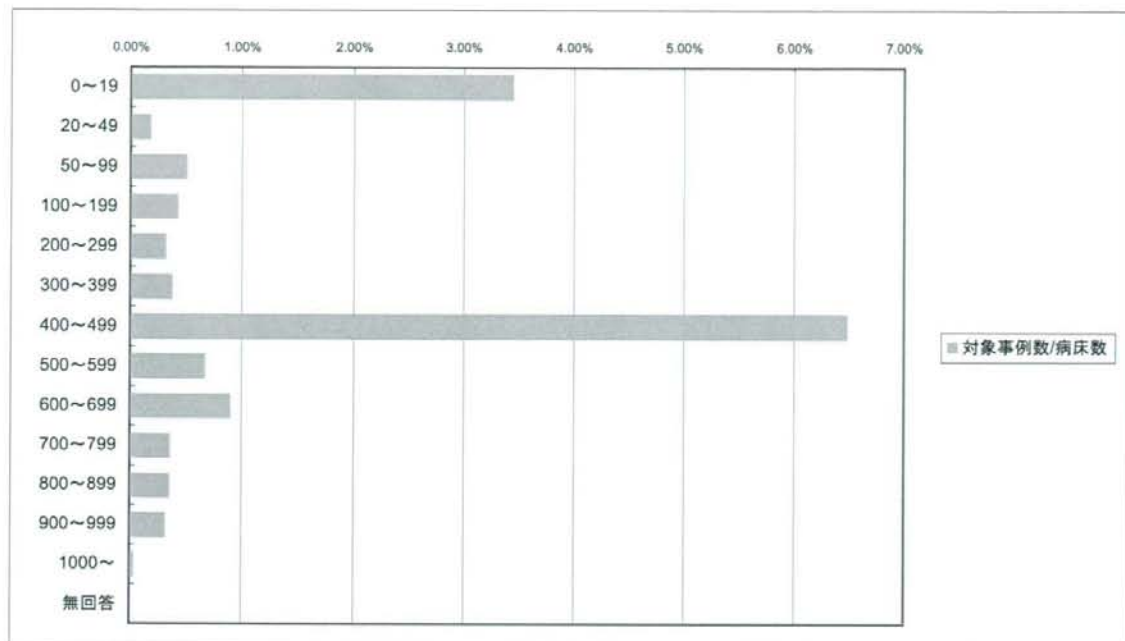


図 過去6ヶ月内での治療結果の要追加説明事例件数/病床数(病床数区分別 東海北陸)

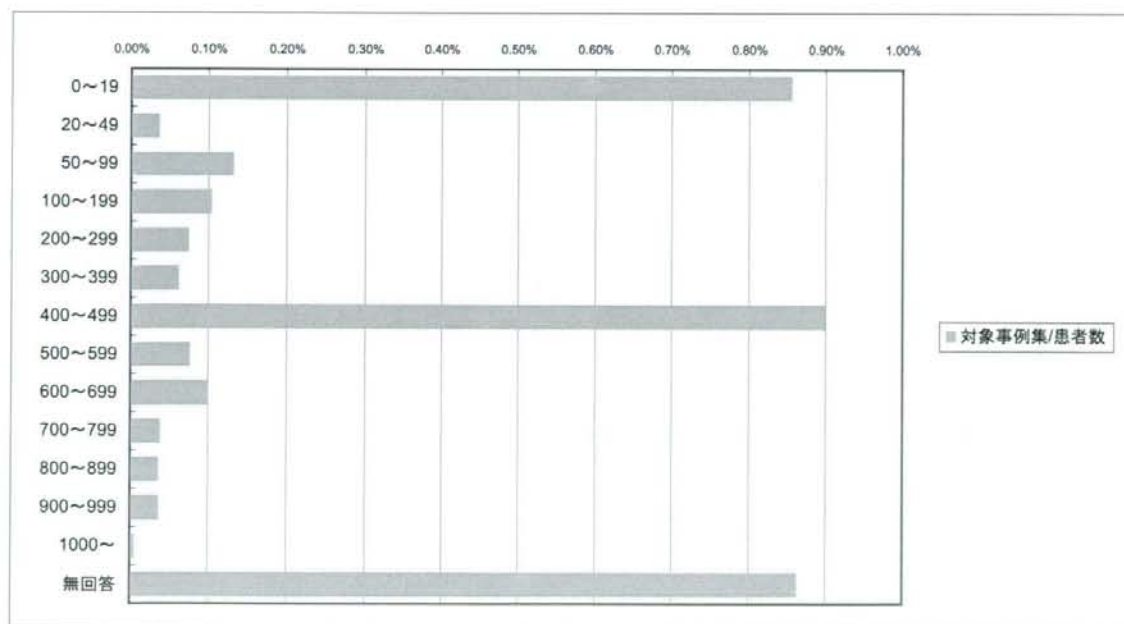


図 過去6ヶ月内での治療結果の要追加説明事例件数/患者数(病床数区分別 東海北陸)

設問10-1. 本年(平成20年)1~6月の6ヶ月間で、本人または家族(遺族)に、治療の結果に関して医療事故(医療過誤)ではないかというご指摘を受け、追加の説明を求められたことは何件ありますか(組織として現在把握している数で結構です)。

表 過去6ヶ月内での治療結果の要追加説明事例件数(病床数区分別 近畿)

病床数区分	対象事例数	病床数	患者数	対象事例数/病床数	対象事例集/患者数
0~19		47	427	0.00%	0.00%
20~49	5	459	2,573	1.09%	0.19%
50~99	25	3,508	15,091	0.71%	0.17%
100~199	42	11,780	46,611	0.36%	0.09%
200~299	43	11,492	58,406	0.37%	0.07%
300~399	51	11,658	77,905	0.44%	0.07%
400~499	93	10,322	67,186	0.90%	0.14%
500~599	19	5,899	49,492	0.32%	0.04%
600~699	18	2,458	19,216	0.73%	0.09%
700~799	14	1,434	13,219	0.98%	0.11%
800~899	12	3,356	28,987	0.36%	0.04%
900~999	14	2,848	17,927	0.49%	0.08%
1000~	2	4,293	24,840	0.05%	0.01%
無回答				-	-
総計	338	69,554	421,880	0.49%	0.08%

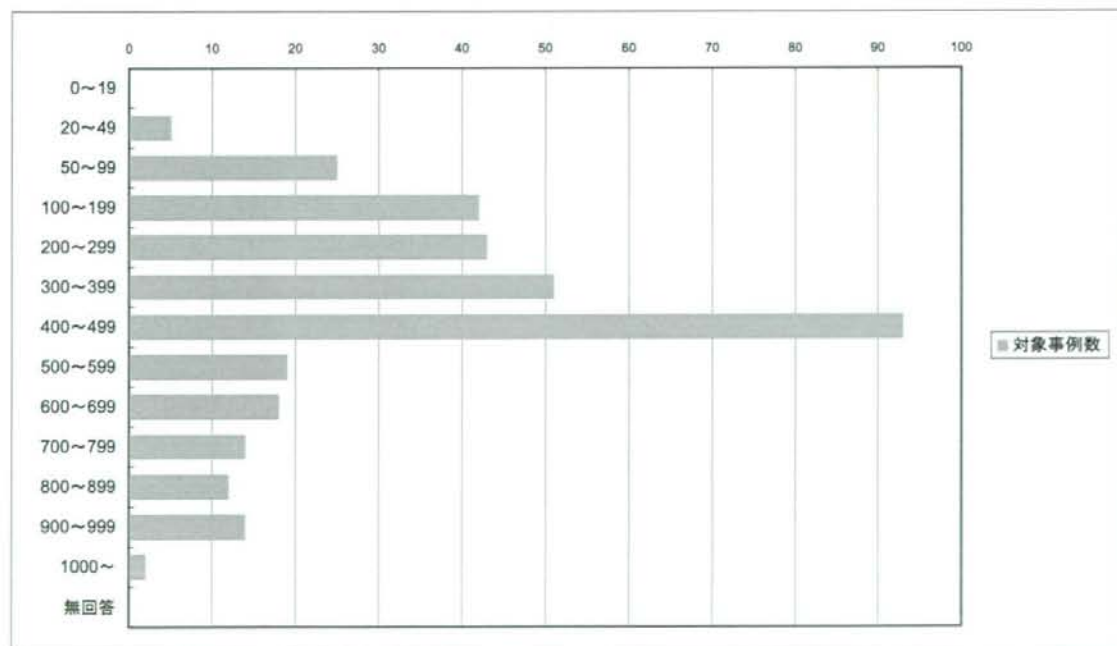


図 過去6ヶ月内での治療結果の要追加説明事例件数(病床数区分別 近畿)

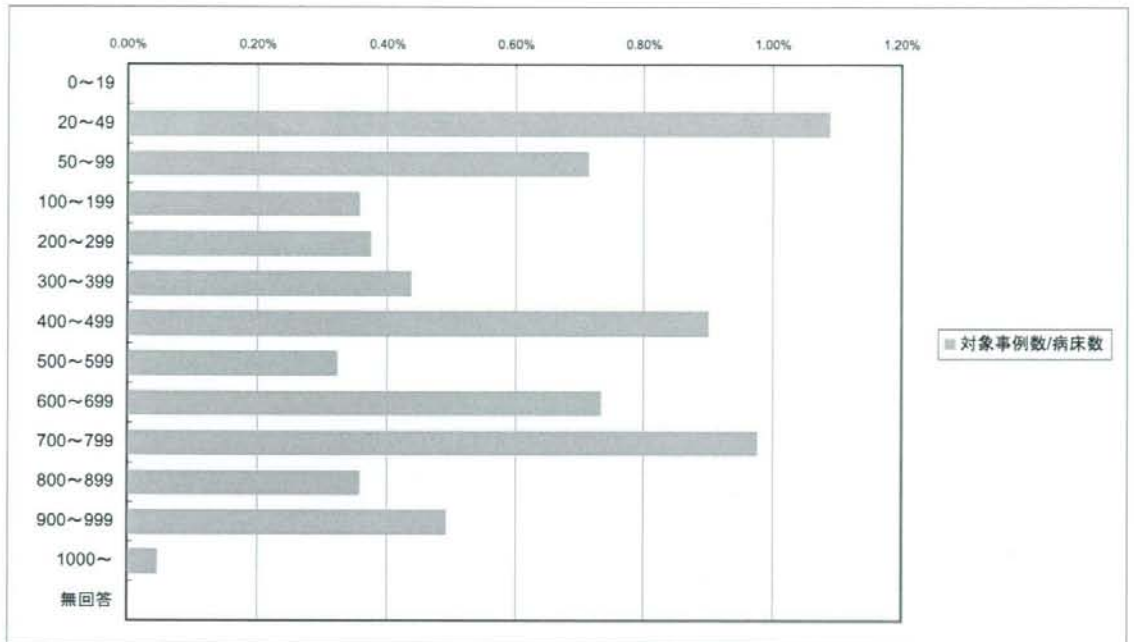


図 過去6ヶ月内での治療結果の要追加説明事例数/病床数(病床数区分別 近畿)

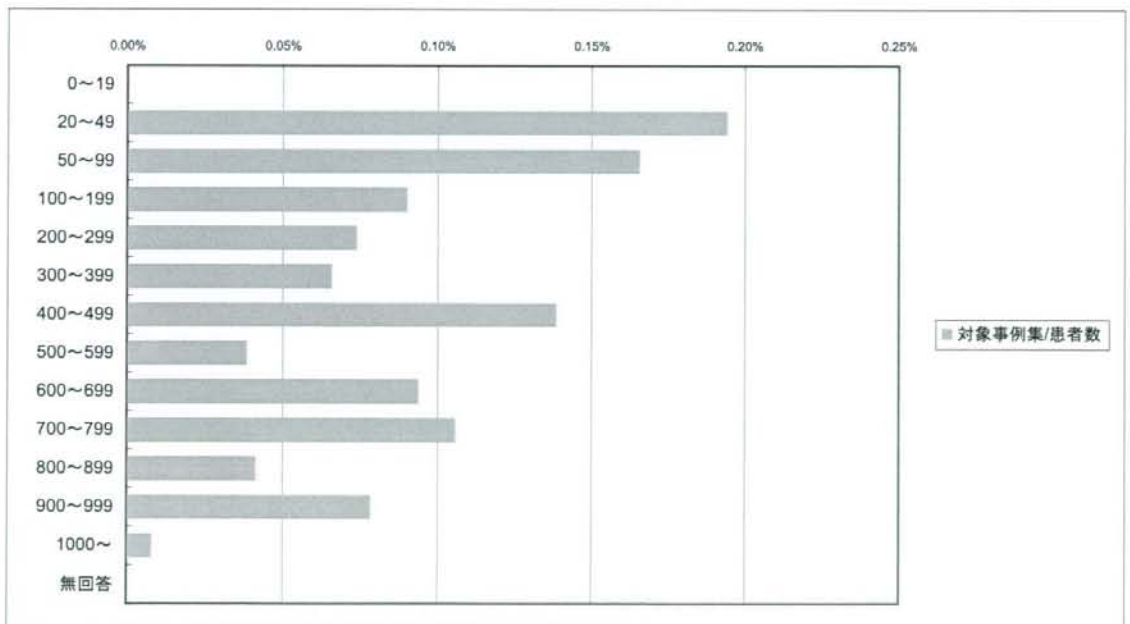


図 過去6ヶ月内での治療結果の要追加説明事例数/患者数(病床数区分別 近畿)

設問10-1. 本年(平成20年)1~6月の6ヶ月間で、本人または家族(遺族)に、治療の結果に関して医療事故(医療過誤)ではないかというご指摘を受け、追加の説明を求められたことは何件ありますか(組織として現在把握している数で結構です)。

表 過去6ヶ月内での治療結果の要追加説明事例件数(病床数区分別 中国四国)

病床数区分	対象事例数	病床数	患者数	対象事例数/病床数	対象事例集/患者数
0~19		13	132	0.00%	0.00%
20~49	6	1,096	3,733	0.55%	0.16%
50~99	7	3,184	10,793	0.22%	0.06%
100~199	44	10,553	36,902	0.42%	0.12%
200~299	18	8,287	34,900	0.22%	0.05%
300~399	17	9,753	39,094	0.17%	0.04%
400~499	22	7,138	33,360	0.31%	0.07%
500~599	7	3,140	19,676	0.22%	0.04%
600~699	10	3,191	26,109	0.31%	0.04%
700~799	7	2,883	17,187	0.24%	0.04%
800~899	4	1,753	14,229	0.23%	0.03%
900~999	-	-	-	-	-
1000~	-	-	-	-	-
無回答	-	-	-	-	-
総計	142	50,991	236,115	0.28%	0.06%

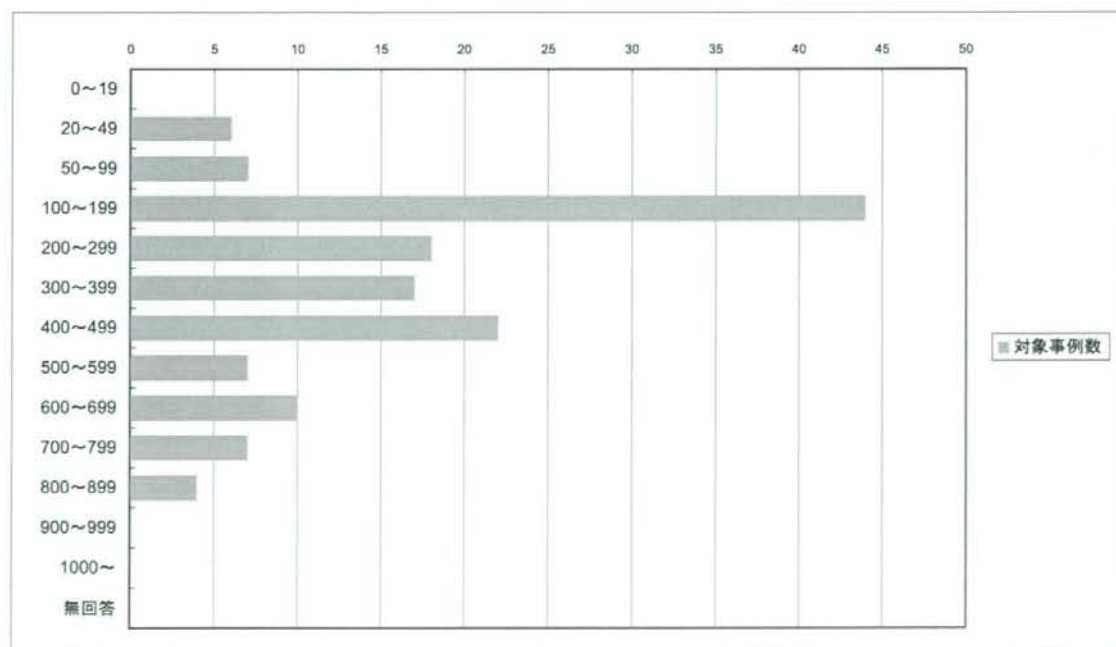


図 過去6ヶ月内での治療結果の要追加説明事例件数(病床数区分別 中国四国)

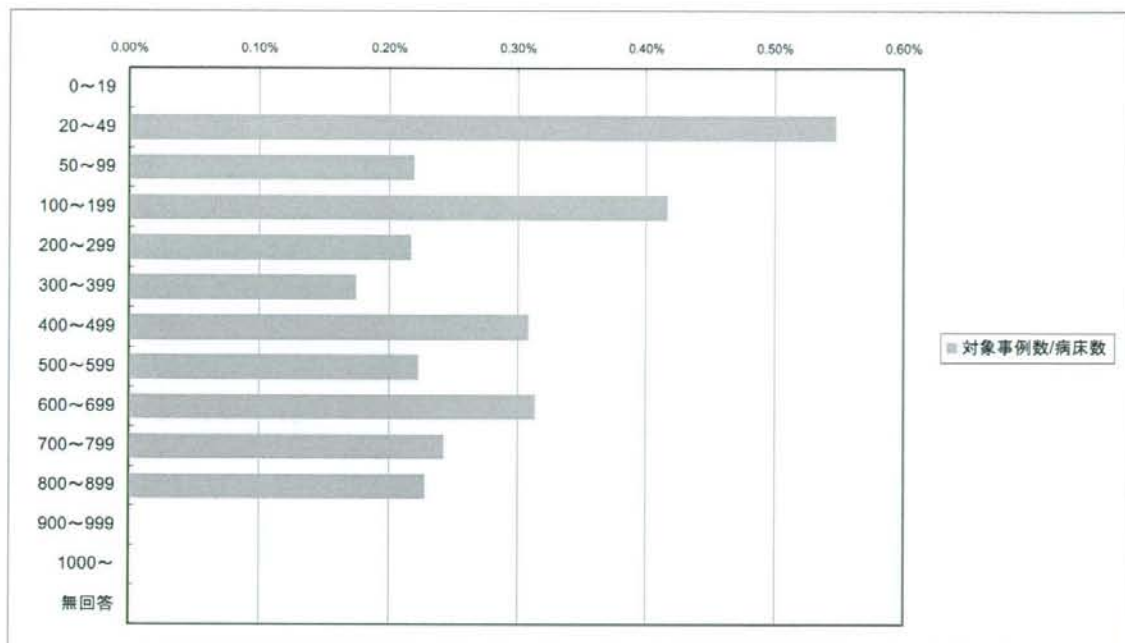


図 過去6ヶ月内での治療結果の要追加説明事例件数/病床数(病床数区分別 中国四国)

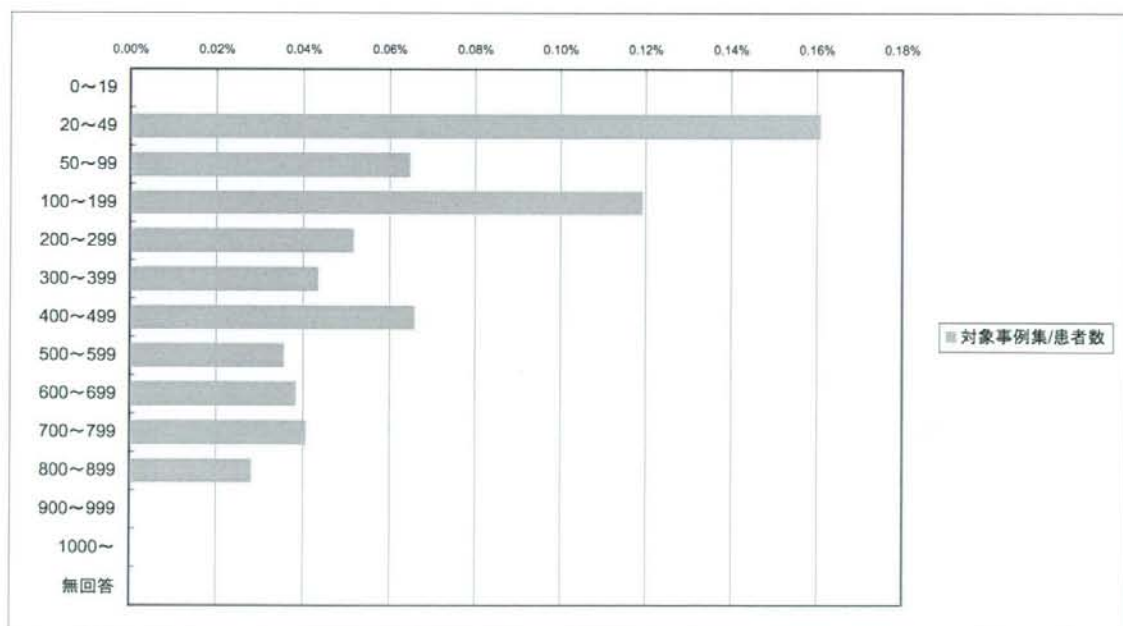


図 過去6ヶ月内での治療結果の要追加説明事例件数/患者数(病床数区分別 中国四国)

設問10-1. 本年(平成20年)1～6月の6ヶ月間で、本人または家族(遺族)に、治療の結果に関して医療事故(医療過誤)ではないかというご指摘を受け、追加の説明を求められたことは何件ありますか(組織として現在把握している数で結構です)。

表 過去6ヶ月内での治療結果の要追加説明事例件数(病床数区分別 九州沖縄)

病床数区分	対象事例数	病床数	患者数	対象事例数/病床数	対象事例集/患者数
0～19	1	111	914	0.90%	0.11%
20～49	6	1,342	10,894	0.45%	0.06%
50～99	17	4,923	20,307	0.35%	0.08%
100～199	55	13,650	49,592	0.40%	0.11%
200～299	38	15,074	63,527	0.25%	0.06%
300～399	69	9,428	53,644	0.73%	0.13%
400～499	18	5,715	26,532	0.31%	0.07%
500～599	19	3,879	32,995	0.49%	0.06%
600～699	19	4,930	41,604	0.39%	0.05%
700～799	4	700	7,411	0.57%	0.05%
800～899	2	1,712	12,404	0.12%	0.02%
900～999	5	915	7,059	0.55%	0.07%
1000～	4	2,461	7,945	0.16%	0.05%
無回答	-	-	-	-	-
総計	257	64,840	334,828	0.40%	0.08%

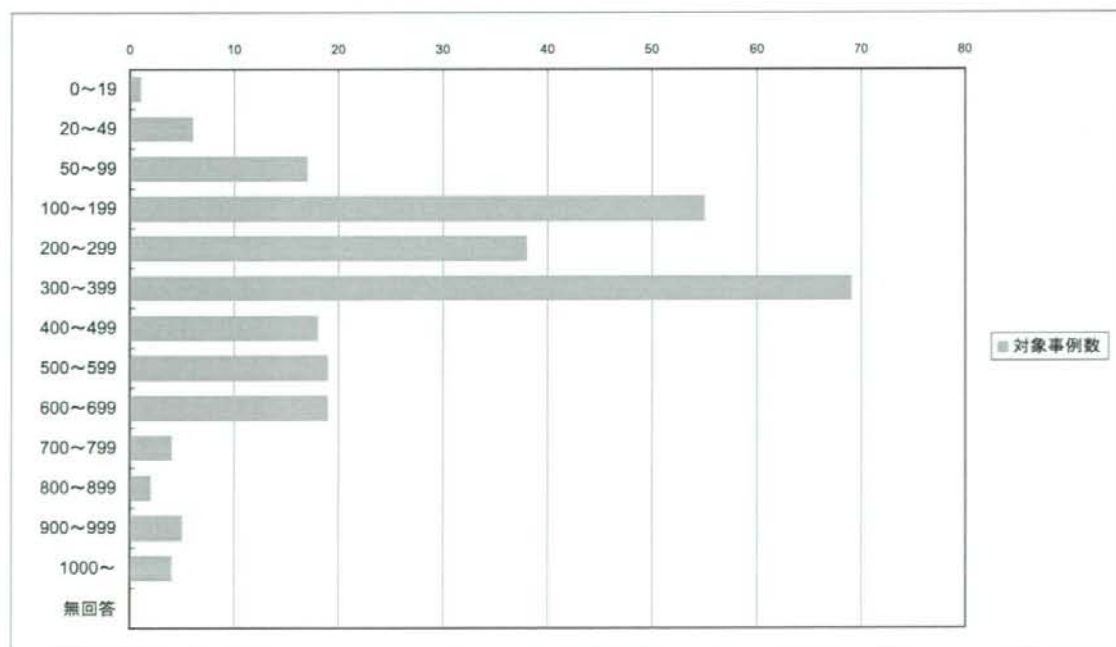


図 過去6ヶ月内での治療結果の要追加説明事例件数(病床数区分別 九州沖縄)

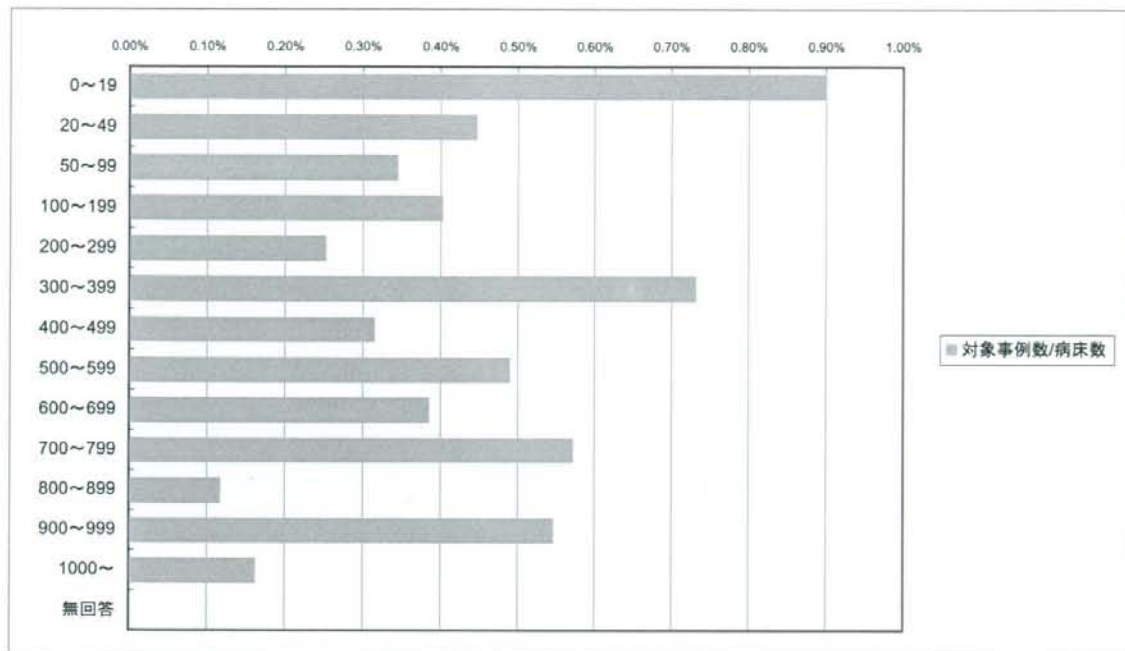


図 過去6ヶ月内での治療結果の要追加説明事例件数/病床数(病床数区分別 九州沖縄)

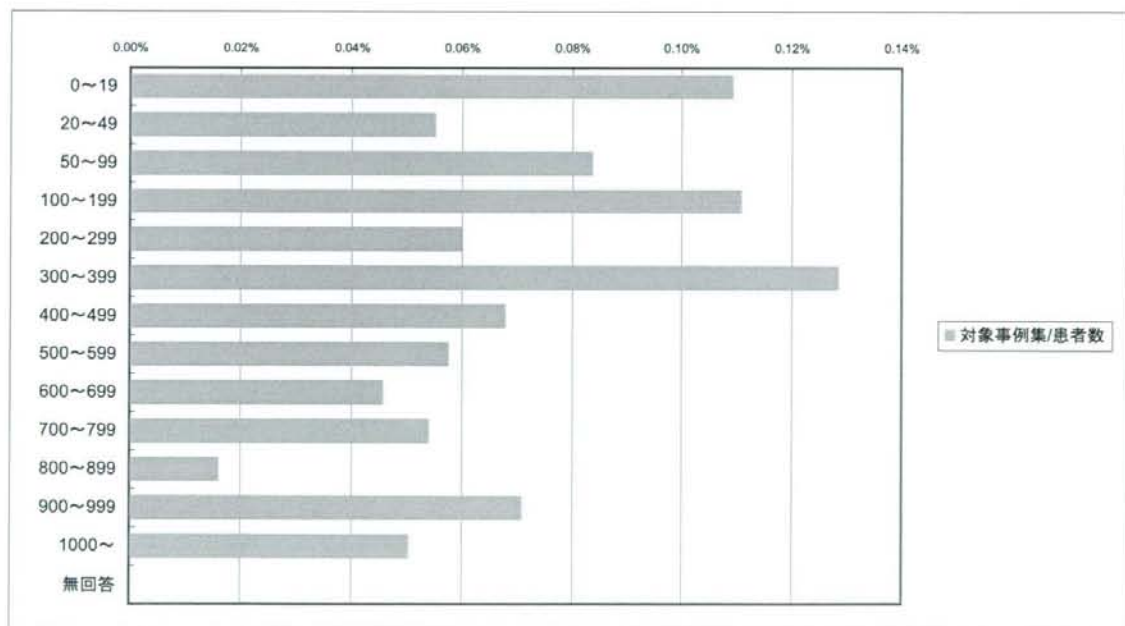


図 過去6ヶ月内での治療結果の要追加説明事例件数/患者数(病床数区分別 九州沖縄)

設問10-1. 本年(平成20年)1~6月の6ヶ月間で、本人または家族(遺族)に、治療の結果に関して医療事故(医療過誤)ではないかというご指摘を受け、追加の説明を求められたことは何件ありますか(組織として現在把握している数で結構です)。

表 過去6ヶ月内での治療結果の要追加説明事例件数(地域区分別)

地域区分	対象事例数	病床数	患者数	対象事例数/病床数	対象事例集/患者数
北海道	2,202	24,904	146,459	8.84%	1.50%
東北	338	38,700	213,586	0.87%	0.16%
関東甲信越	257	122,147	841,108	0.21%	0.03%
東海北陸	142	58,891	406,223	0.24%	0.03%
近畿	740	69,554	421,880	1.06%	0.18%
中国四国	112	50,991	236,115	0.22%	0.05%
九州沖縄	105	64,840	334,828	0.16%	0.03%
無回答	11	2,060	7,497	0.53%	0.15%
総計	3,907	432,087	2,607,696	0.90%	0.15%

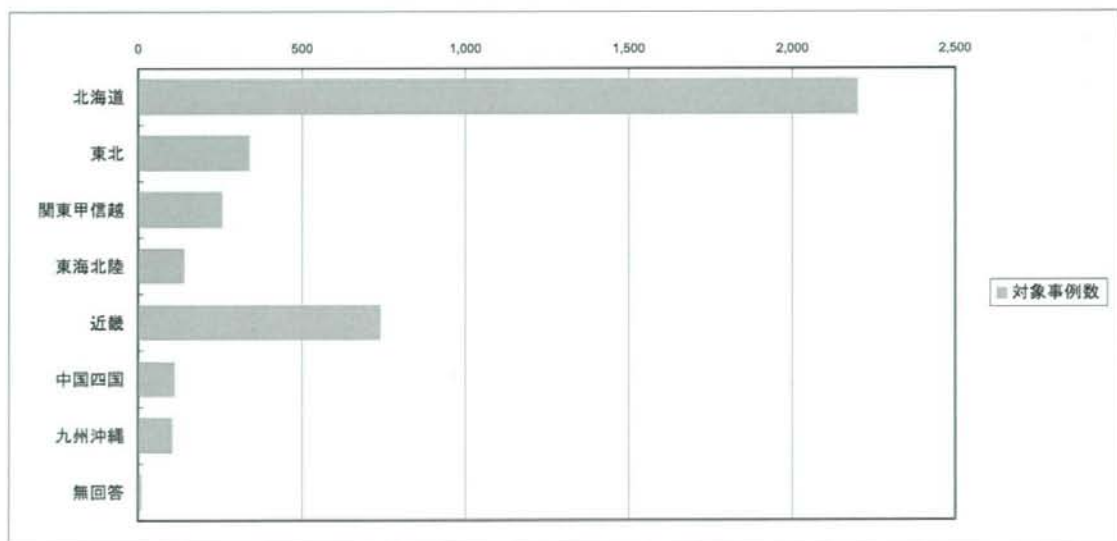


図 過去6ヶ月内での治療結果の要追加説明事例件数(地域区分別)

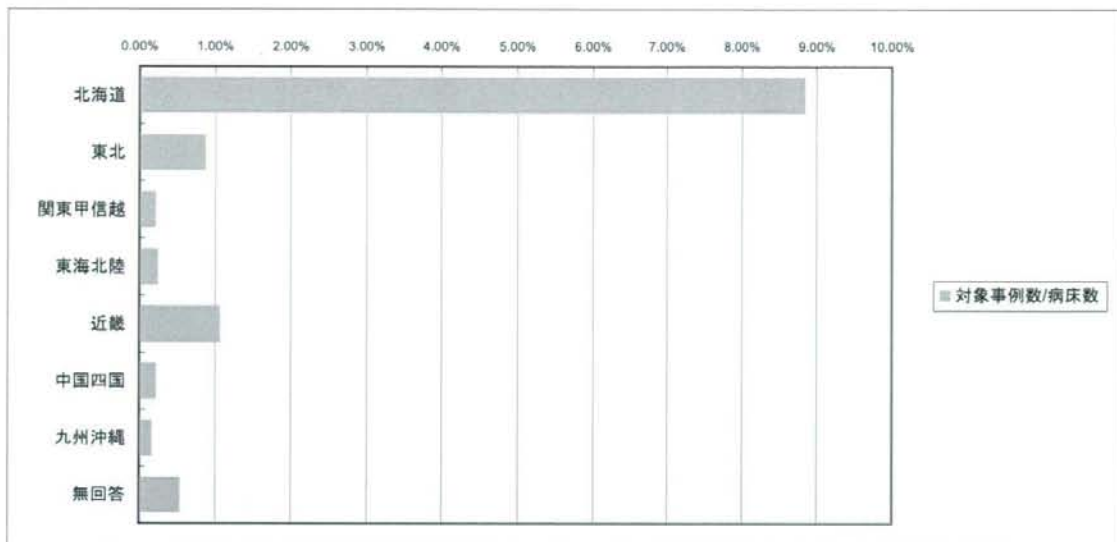


図 過去6ヶ月内での治療結果の要追加説明事事件数/病床数(地域区分別)

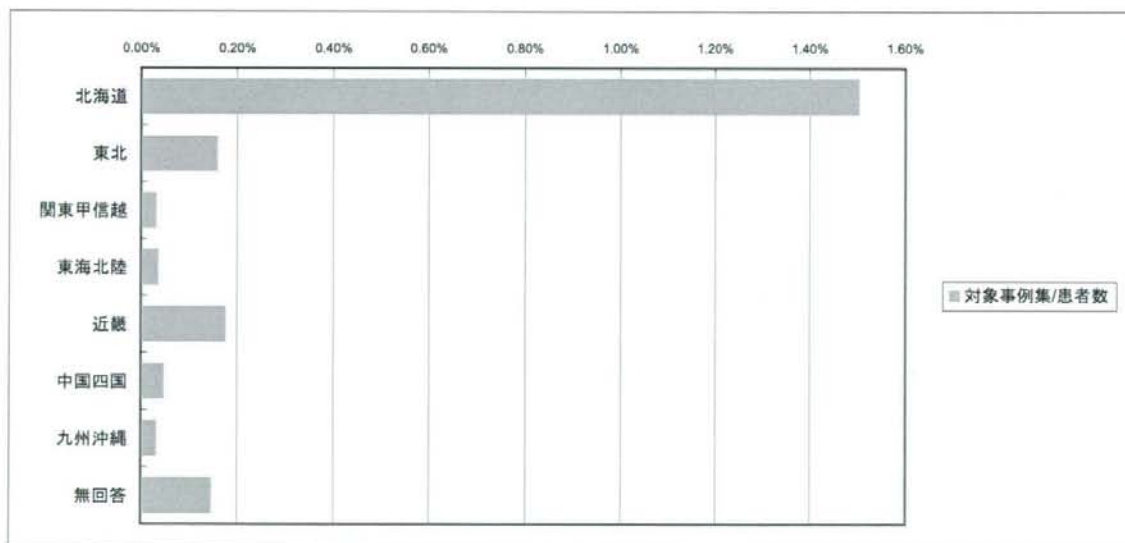


図 過去6ヶ月内での治療結果の要追加説明事事件数/患者数(地域区分別)

設問10-1. 本年(平成20年)1~6月の6ヶ月間で、本人または家族(遺族)に、治療の結果に関して医療事故(医療過誤)ではないかというご指摘を受け、追加の説明を求められたことは何件ありますか(組織として現在把握している数で結構です)。

表 過去6ヶ月内での治療結果の要追加説明事例件数(区分別)

区分	対象事例数	病床数	患者数	対象事例数/病床数	対象事例集/患者数
医療事故情報収集等事業参加	625	133,612	938,022	0.47%	0.07%
ヒヤリ・ハット事例収集事業参加	1,110	87,936	597,578	1.26%	0.19%
その他	2,150	204,469	1,030,283	1.05%	0.21%
不明	22	6,070	41,813	0.36%	0.05%
総計	3,907	432,087	2,607,696	0.90%	0.15%

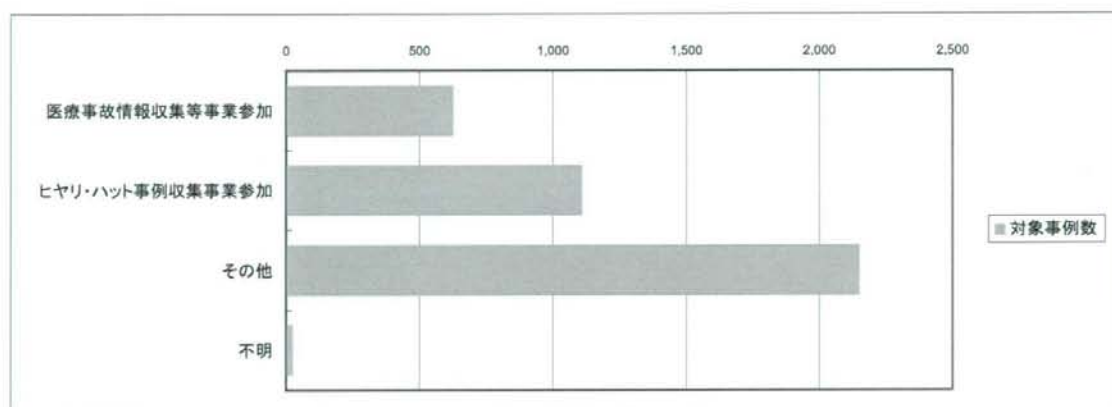


図 過去6ヶ月内での治療結果の要追加説明事例件数(区分別)

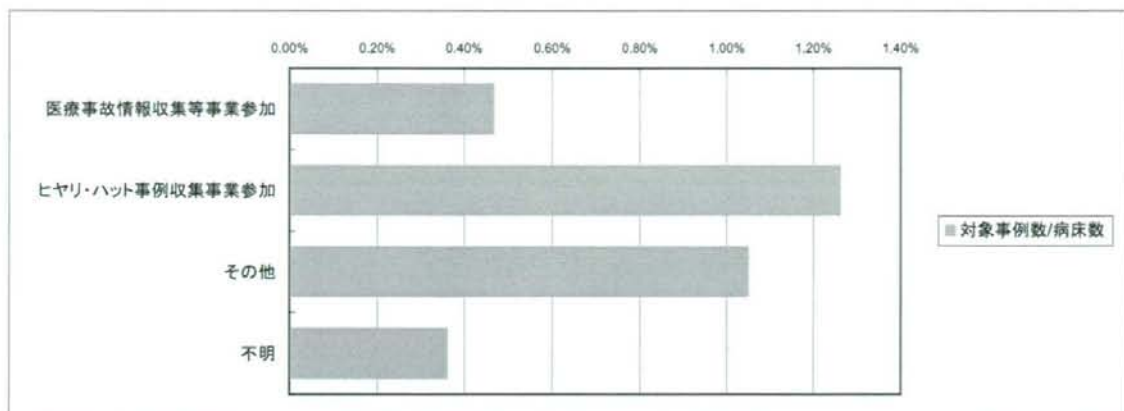


図 過去6ヶ月内での治療結果の要追加説明事案件数/病床数(区分別)



図 過去6ヶ月内での治療結果の要追加説明事案件数/患者数(区分別)

設問10-2. 本年(平成20年)1~6月の6ヶ月間で、本人または家族(遺族)に、治療の結果に関して医療事故(医療過誤)ではないかというご指摘を受け、追加の説明を求められたことは何件ありますか(組織として現在把握している数で結構です)。

表 過去6ヶ月内での治療結果の要追加説明事例(うち死亡件数)(開設主体別 全体)

開設主体	対象事例数	病床数	患者数	対象事例数/病床数	対象事例集/患者数
国	38	59,403	330,341	0.06%	0.01%
自治体	74	77,606	586,290	0.10%	0.01%
公的	27	33,660	286,611	0.08%	0.01%
社会保険関係	19	15,169	123,660	0.13%	0.02%
公益法人	11	15,677	71,988	0.07%	0.02%
学校法人	29	28,650	283,210	0.10%	0.01%
医療法人	300	149,876	568,909	0.20%	0.05%
その他法人	35	41,960	293,894	0.08%	0.01%
個人	6	6,284	17,318	0.10%	0.03%
無回答	5	3,802	45,475	0.13%	0.01%
総計	544	432,087	2,607,696	0.13%	0.02%

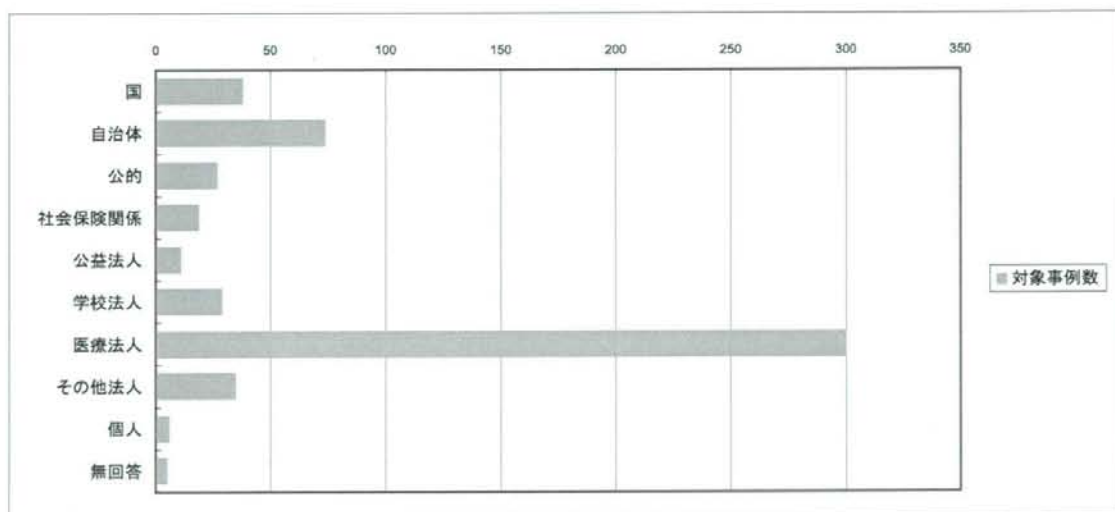


図 過去6ヶ月内での治療結果の要追加説明事例(うち死亡件数)(開設主体別 全体)