

図 過去6ヶ月内での報告対象事例(うち死亡件数)/病床数(病床数区分別 九州沖縄)

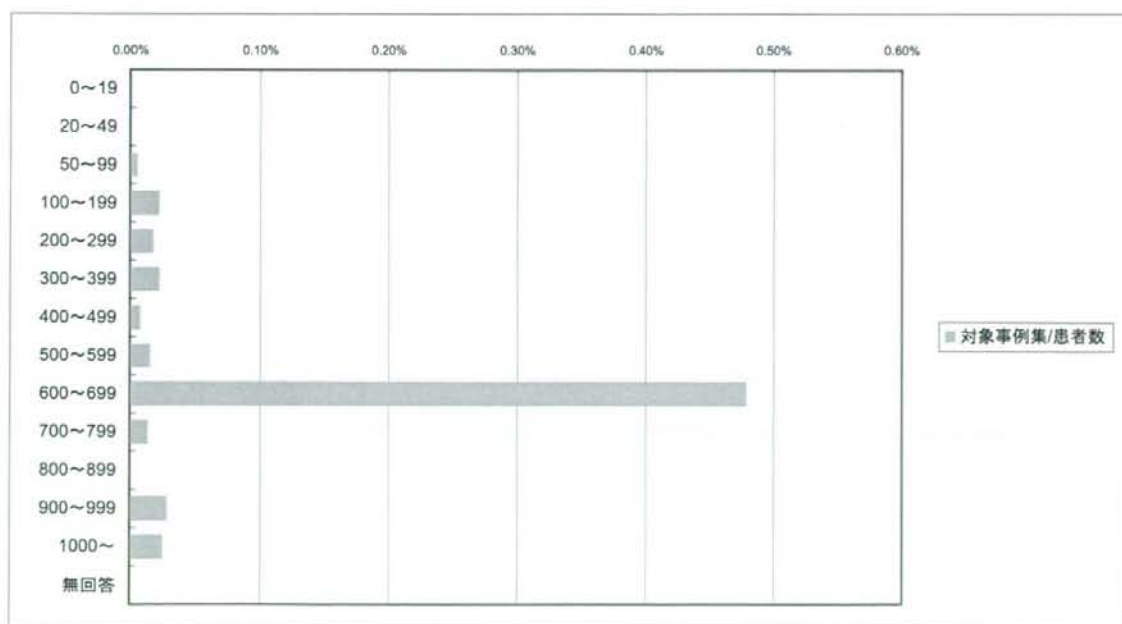


図 過去6ヶ月内での報告対象事例(うち死亡件数)/患者数(病床数区分別 九州沖縄)

設問8-2. 当機構の行っている医療事故情報収集等事業の報告範囲は以下の通りですが、もしあなたの病院が当事業に参加していたと仮定した場合、貴病院での報告対象事例となったものは本年(平成20年)1～6月の6ヶ月で何件ありますか。(尚、当事業におきまして昨年1年間では1施設当たり平均2.6件の報告があります)

表 過去6ヶ月内での報告対象事例(うち死亡件数)(地域区分別)

地域区分	対象事例数	病床数	患者数	対象事例数/病床数	対象事例集/患者数
北海道	8	24,904	146,459	0.03%	0.01%
東北	11	38,700	213,586	0.03%	0.01%
関東甲信越	61	122,147	841,108	0.05%	0.01%
東海北陸	53	58,891	406,223	0.09%	0.01%
近畿	54	69,554	421,880	0.08%	0.01%
中国四国	22	50,991	236,115	0.04%	0.01%
九州沖縄	246	64,840	334,828	0.38%	0.07%
無回答	3	2,060	7,497	0.15%	0.04%
総計	458	432,087	2,607,696	0.11%	0.02%

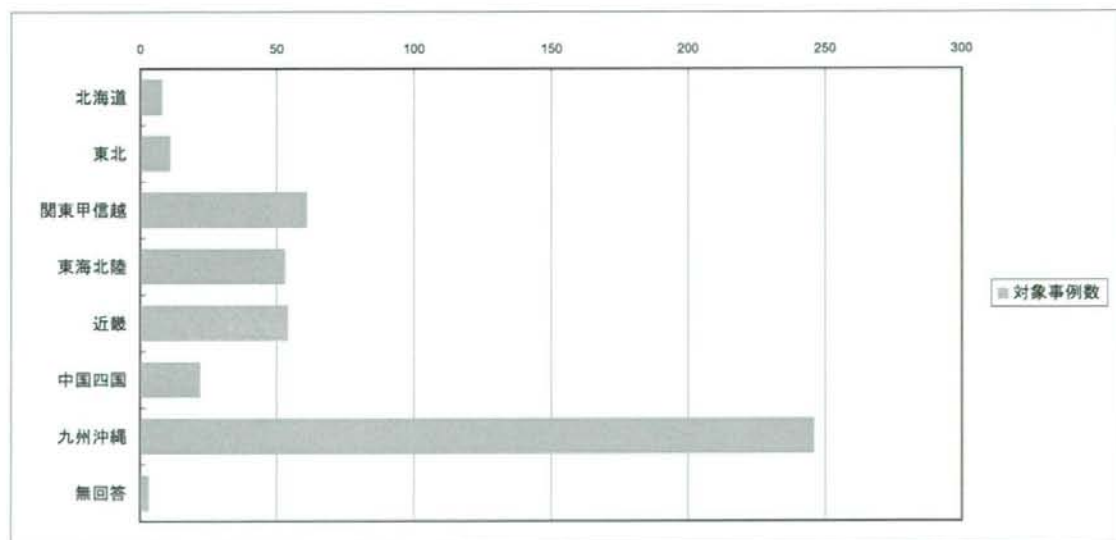


図 過去6ヶ月内での報告対象事例(うち死亡件数)(地域区分別)

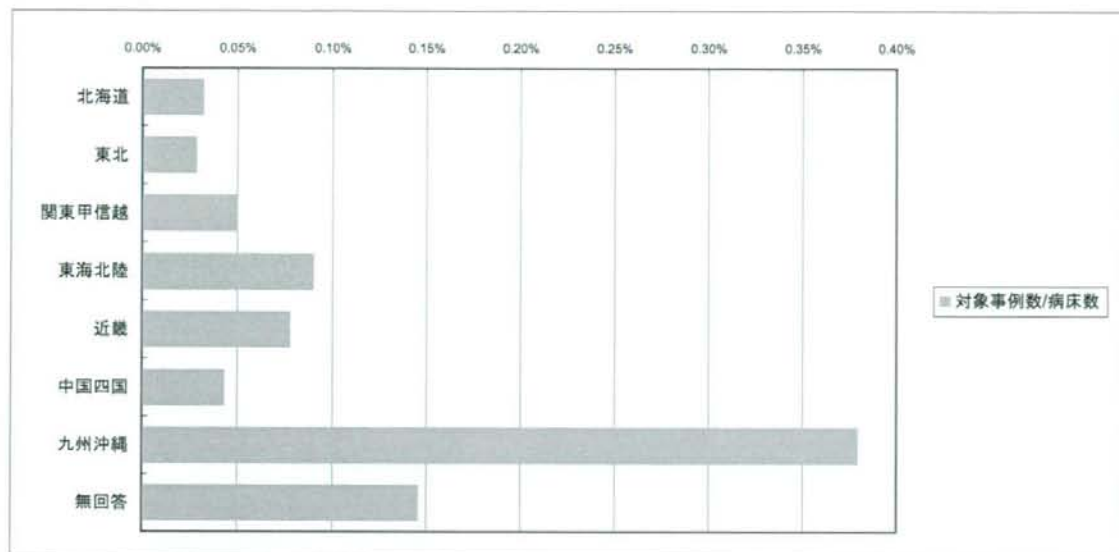


図 過去6ヶ月内での報告対象事例(うち死亡件数)/病床数(地域区分別)

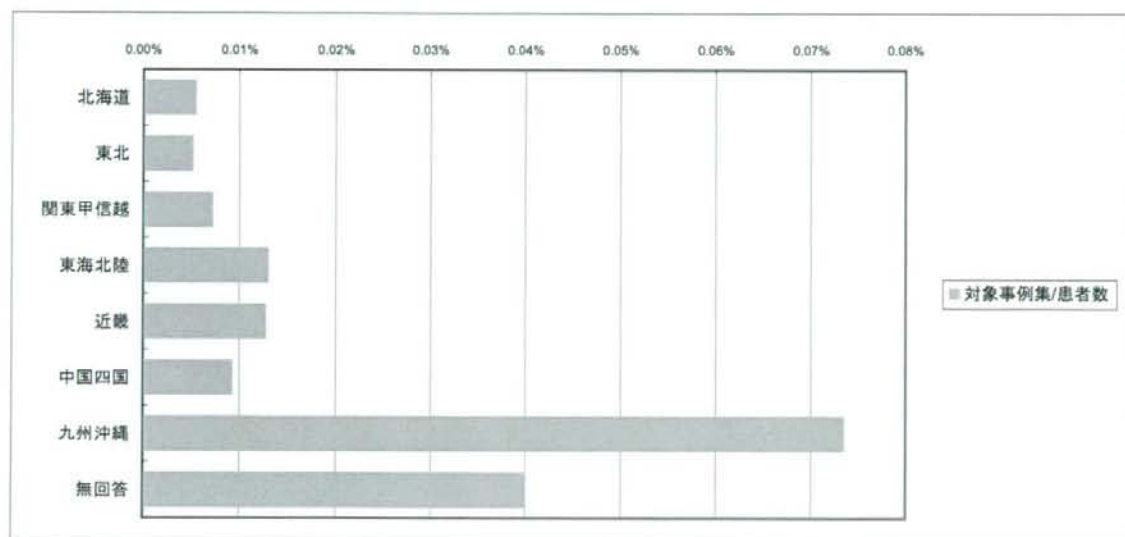


図 過去6ヶ月内での報告対象事例(うち死亡件数)/患者数(地域区分別)

設問8-2. 当機構の行っている医療事故情報収集等事業の報告範囲は以下の通りですが、もしあなたの病院が当事業に参加していたと仮定した場合、貴病院での報告対象事例となったものは本年(平成20年)1～6月の6ヶ月で何件ありますか。(尚、当事業におきまして昨年1年間では1施設当たり平均2.6件の報告があります)

表 過去6ヶ月内での報告対象事例(うち死亡件数)(区分別)

区分	対象事例数	病床数	患者数	対象事例数/病床数	対象事例集/患者数
医療事故情報収集等事業参加	93	133,612	938,022	0.07%	0.01%
ヒヤリ・ハット事例収集事業参加	52	87,936	597,578	0.06%	0.01%
その他	307	204,469	1,030,283	0.15%	0.03%
不明	6	6,070	41,813	0.10%	0.01%
総計	458	432,087	2,607,696	0.11%	0.02%



図 過去6ヶ月内での報告対象事例(うち死亡件数)(区分別)

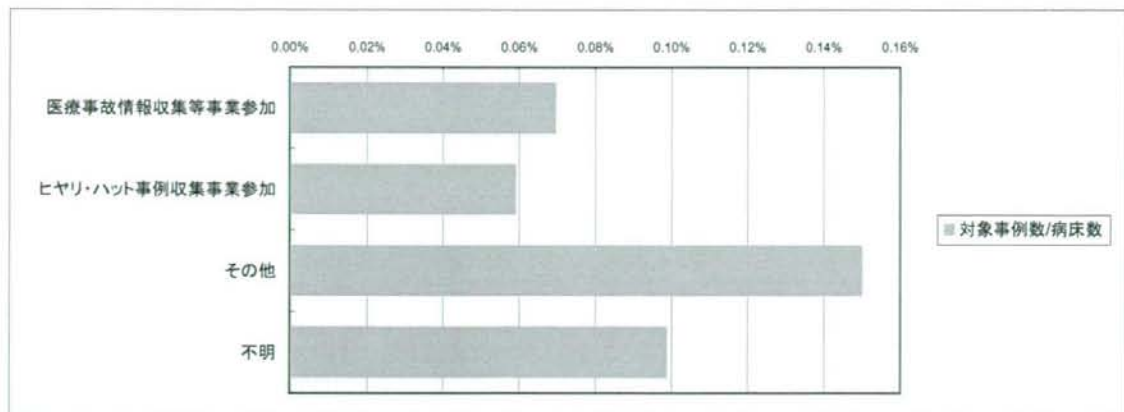


図 過去6ヶ月内での報告対象事例(うち死亡件数)/病床数(区分別)

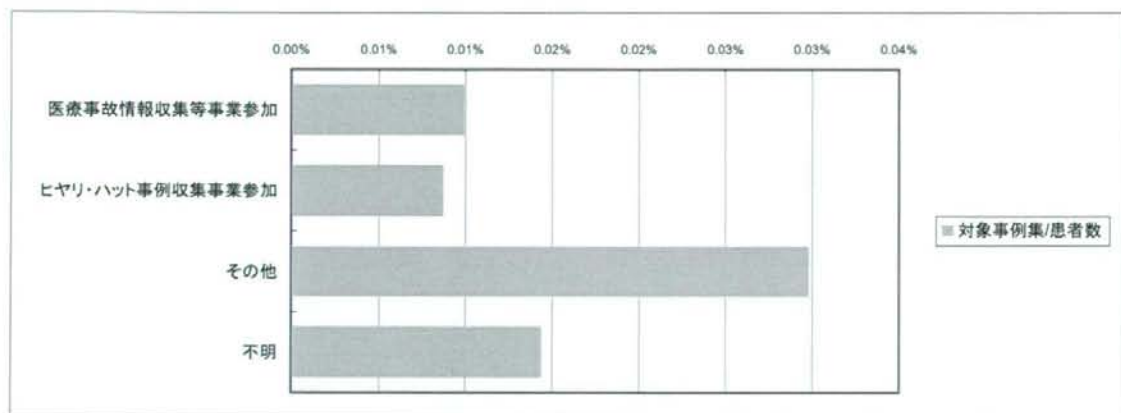


図 過去6ヶ月内での報告対象事例(うち死亡件数)/患者数(区分別)

設問9. 最近、患者本人もしくは家族(遺族)に、治療の結果に関して医療事故(医療過誤)ではないかというご指摘を受け、追加の説明を求められることが以前と比較して増えてきていると感じていま
すか？

表 治療結果の追加説明要望の頻度(開設主体別 全体)

開設主体	増加している	以前とかわらな い	減少している	無回答
国	45	78	9	6
自治体	101	138	15	11
公的	47	45	3	3
社会保険関係	15	29	2	
公益法人	24	34	4	2
学校法人	31	14	4	1
医療法人	248	542	72	62
その他法人	57	69	14	7
個人	16	54	5	4
無回答	6	12		8
総計	590	1015	128	104

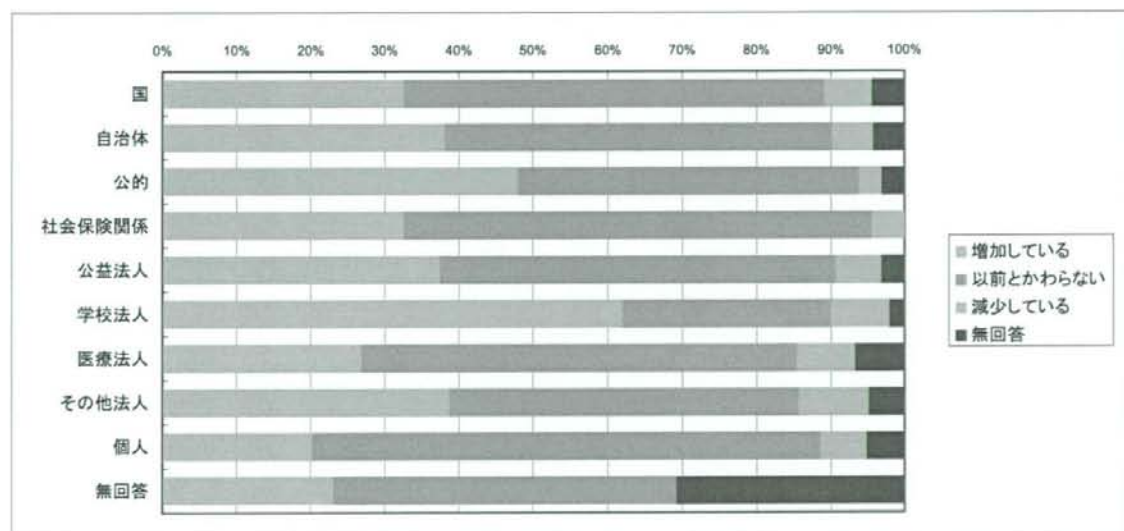


図 治療結果の追加説明要望の頻度(開設主体別 全体)

設問9. 最近、患者本人もしくは家族(遺族)に、治療の結果に関して医療事故(医療過誤)ではないかというご指摘を受け、追加の説明を求められることが以前と比較して増えてきていると感じていませんか？

表 治療結果の追加説明要望の頻度(開設主体別 北海道)

開設主体	増加している	以前とかわらない	減少している	無回答
国	3	3	3	1
自治体	7	13	1	
公的	1	3		
社会保険関係	1			
公益法人		2		
学校法人		1		
医療法人	16	48	5	2
其他法人	3	4	1	
個人	1	5	2	
無回答		2		
総計	32	81	12	3

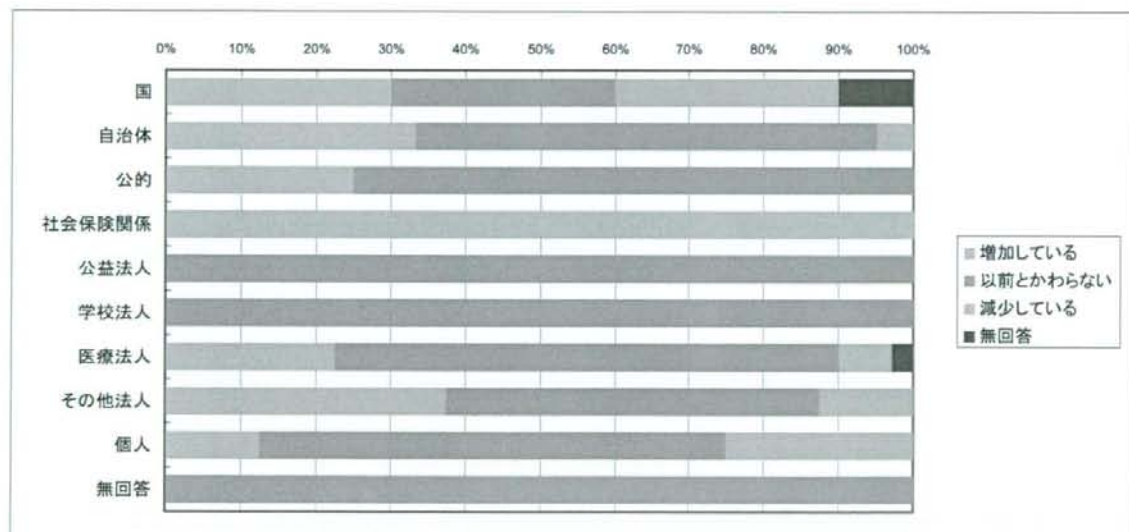


図 治療結果の追加説明要望の頻度(開設主体別 北海道)

設問9. 最近、患者本人もしくは家族(遺族)に、治療の結果に関して医療事故(医療過誤)ではないかというご指摘を受け、追加の説明を求められることが以前と比較して増えてきていると感じていませんか？

表 治療結果の追加説明要望の頻度(開設主体別 東北)

開設主体	増加している	以前とかわらない	減少している	無回答
国	3	8	2	1
自治体	13	30	2	2
公的	3	6		2
社会保険関係	1	4		
公益法人	4	9	1	1
学校法人	3	1		
医療法人	14	23	4	8
その他法人	4	8	1	
個人		1	1	
無回答		1		
総計	45	91	11	14

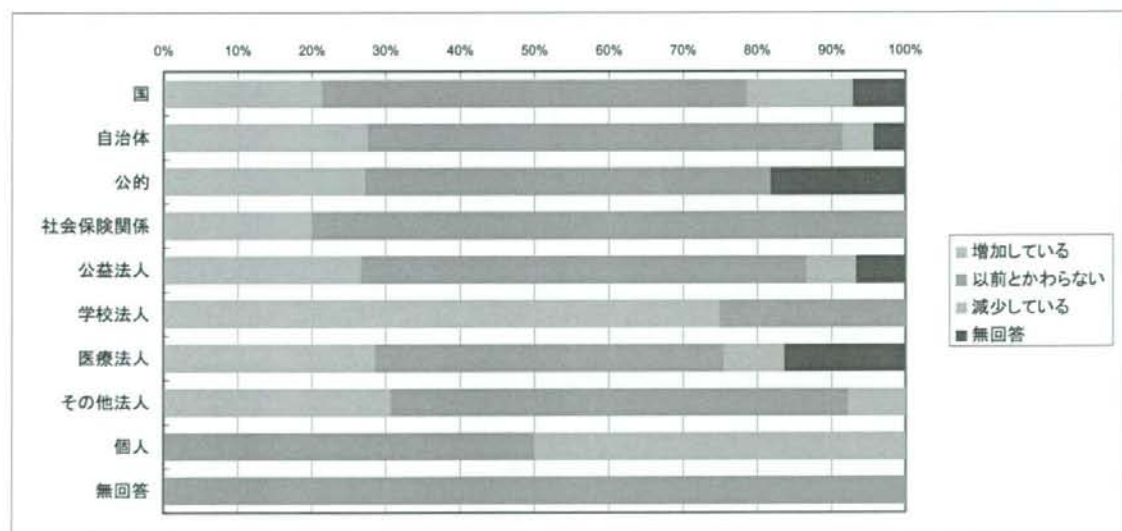


図 治療結果の追加説明要望の頻度(開設主体別 東北)

設問9. 最近、患者本人もしくは家族(遺族)に、治療の結果に関して医療事故(医療過誤)ではないかというご指摘を受け、追加の説明を求められることが以前と比較して増えてきていると感じていませんか？

表 治療結果の追加説明要望の頻度(開設主体別 関東甲信越)

開設主体	増加している	以前とかわらない	減少している	無回答
国	12	15	1	3
自治体	21	27	3	3
公的	15	12		
社会保険関係	2	7	2	
公益法人	5	3		
学校法人	19	7	1	1
医療法人	57	138	19	12
その他法人	22	19	7	2
個人	4	14		2
無回答		2		
総計	157	244	33	23

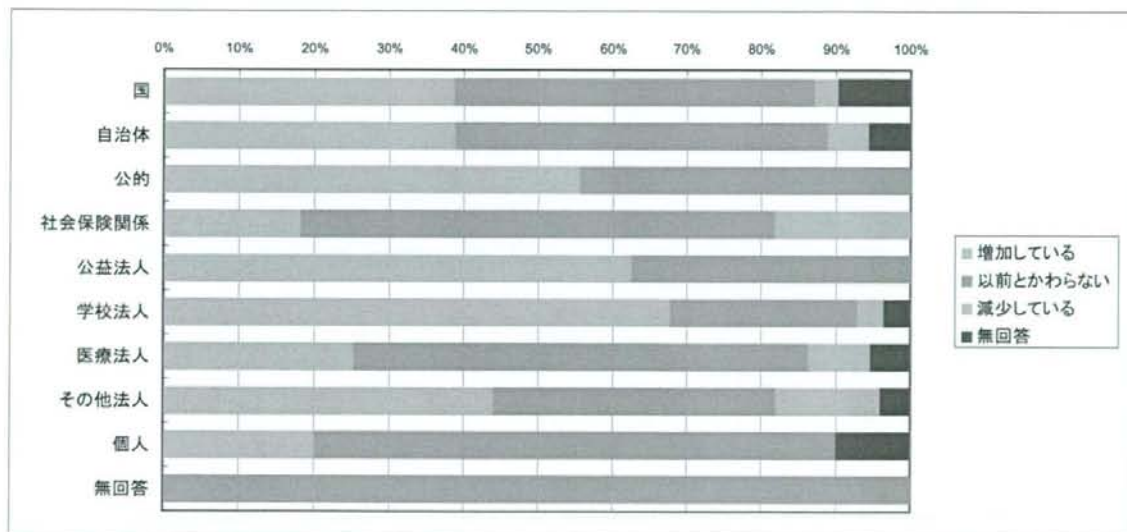


図 治療結果の追加説明要望の頻度(開設主体別 関東甲信越)

設問9. 最近、患者本人もしくは家族(遺族)に、治療の結果に関して医療事故(医療過誤)ではないかというご指摘を受け、追加の説明を求められることが以前と比較して増えてきていると感じていませんか？

表 治療結果の追加説明要望の頻度(開設主体別 東海北陸)

開設主体	増加している	以前とかわらない	減少している	無回答
国	4	13		
自治体	20	25	2	1
公的	11	4	1	
社会保険関係	3	5		
公益法人	2	4	1	
学校法人	5	2		
医療法人	24	49	4	8
その他法人	7	9	1	
個人	3	5	1	1
無回答	1	1		
総計	80	117	10	10

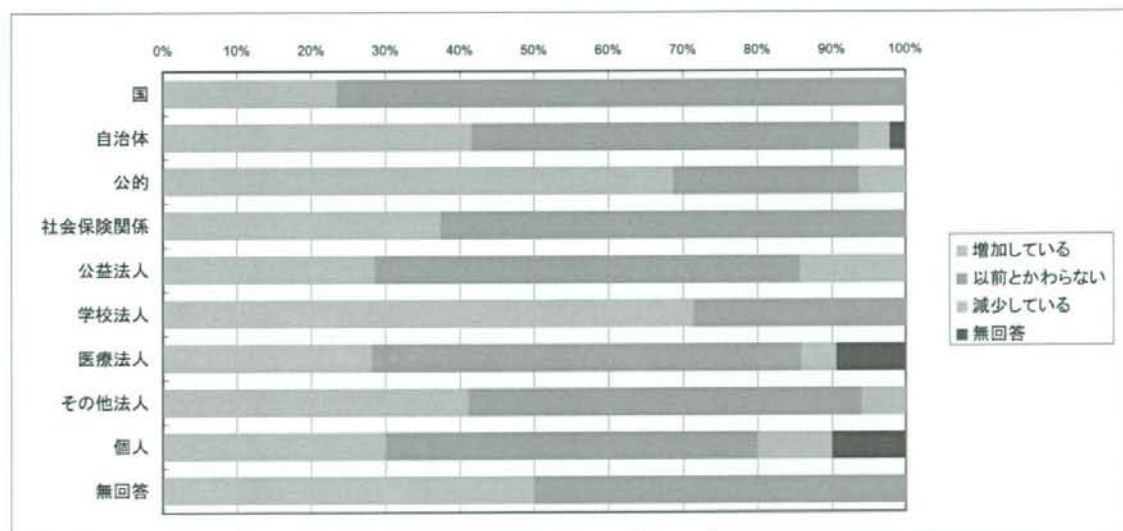


図 治療結果の追加説明要望の頻度(開設主体別 東海北陸)

設問9. 最近、患者本人もしくは家族(遺族)に、治療の結果に関して医療事故(医療過誤)ではないかというご指摘を受け、追加の説明を求められることが以前と比較して増えてきていると感じていませんか？

表 治療結果の追加説明要望の頻度(開設主体別 近畿)

開設主体	増加している	以前とかわらない	減少している	無回答
国	5	9	1	
自治体	15	17	2	1
公的	5	8		
社会保険関係	1	6		
公益法人	6	7	1	
学校法人	2	2		
医療法人	47	74	15	8
その他法人	9	13		
個人	7	12		1
無回答	2	1		
総計	99	149	19	10

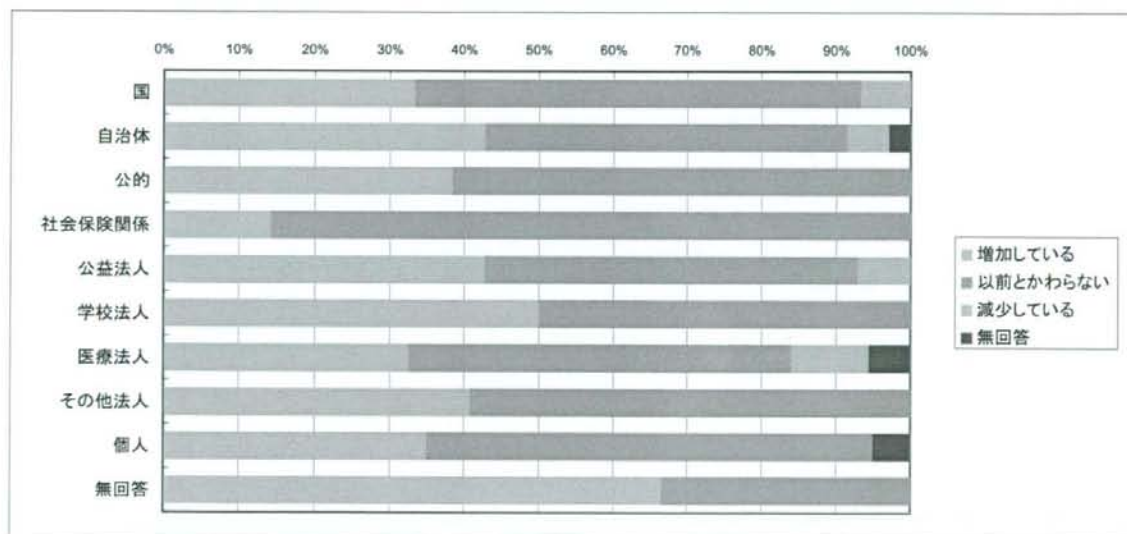


図 治療結果の追加説明要望の頻度(開設主体別 近畿)

設問9. 最近、患者本人もしくは家族(遺族)に、治療の結果に関して医療事故(医療過誤)ではないかというご指摘を受け、追加の説明を求められることが以前と比較して増えてきていると感じていませんか？

表 治療結果の追加説明要望の頻度(開設主体別 中国四国)

開設主体	増加している	以前とかわらない	減少している	無回答
国	8	15		1
自治体	12	14	1	2
公的	10	6	1	
社会保険関係	2	2		
公益法人	4	5	1	1
学校法人			1	
医療法人	30	79	11	8
その他法人	7	7	1	1
個人	1	9		
無回答	1	2		
総計	75	139	16	13

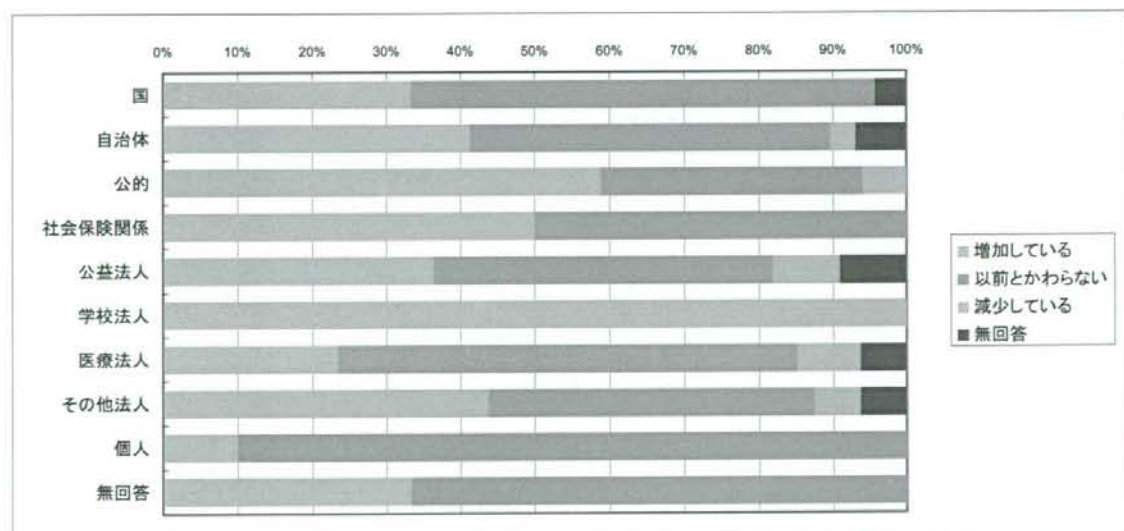


図 治療結果の追加説明要望の頻度(開設主体別 中国四国)

設問9. 最近、患者本人もしくは家族(遺族)に、治療の結果に関して医療事故(医療過誤)ではないかというご指摘を受け、追加の説明を求められることが以前と比較して増えてきていると感じていますか？

表 治療結果の追加説明要望の頻度(開設主体別 九州沖縄)

開設主体	増加している	以前とかわらない	減少している	無回答
国	10	13	2	
自治体	11	12	3	2
公的	2	6	1	1
社会保険関係	5	5		
公益法人	3	4		
学校法人	2	1	2	
医療法人	60	129	14	16
その他法人	4	9	2	4
個人		7	1	
無回答	1	2		1
総計	98	188	25	24

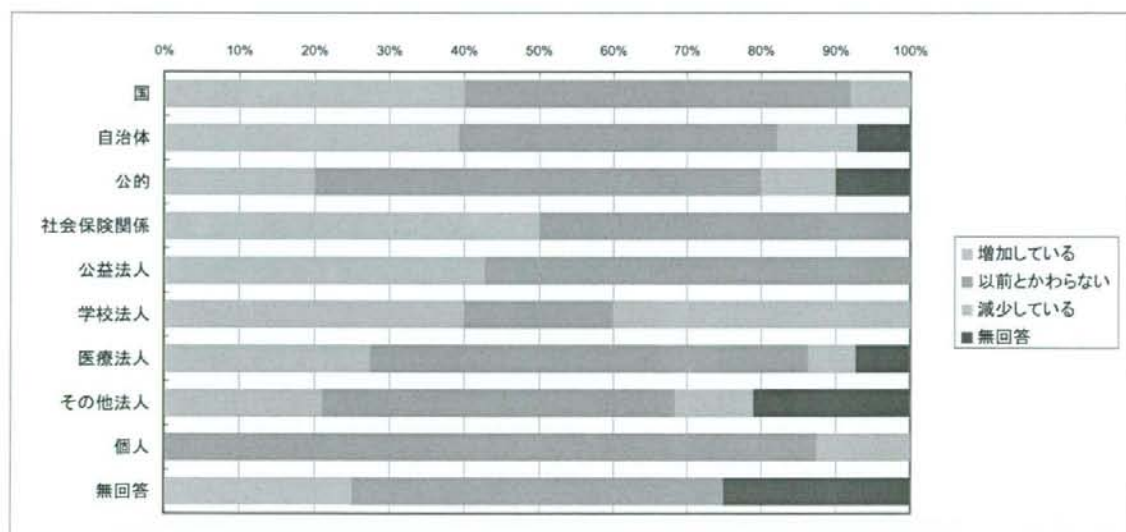


図 治療結果の追加説明要望の頻度(開設主体別 九州沖縄)

設問9. 最近、患者本人もしくは家族(遺族)に、治療の結果に関して医療事故(医療過誤)ではないかというご指摘を受け、追加の説明を求められることが以前と比較して増えてきていると感じていますか？

表 治療結果の追加説明要望の頻度(病床数区別 全体)

病床数区分	増加している	以前とかわらない	減少している	無回答
0~19	9	38	6	6
20~49	33	81	15	6
50~99	76	193	23	32
100~199	144	289	33	24
200~299	91	151	17	16
300~399	68	121	17	5
400~499	58	63	3	2
500~599	38	28	5	1
600~699	28	18	4	3
700~799	13	11		
800~899	13	5	3	
900~999	6	3		
1000~	10	5	2	1
無回答	3	9		8
総計	590	1015	128	104

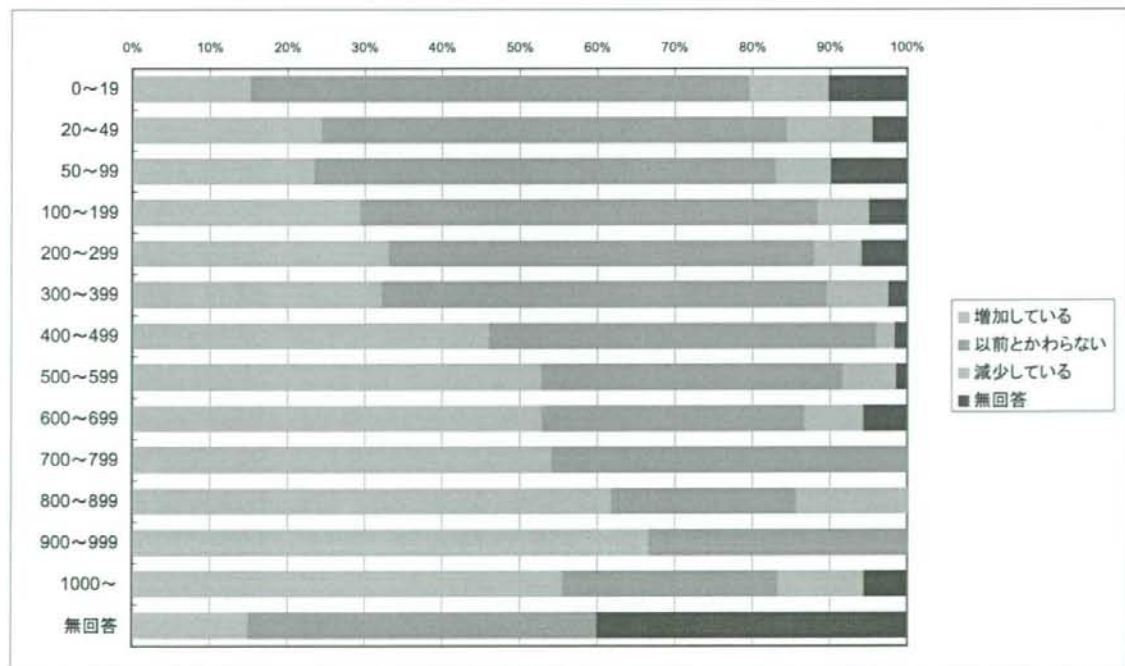


図 治療結果の追加説明要望の頻度(病床数区別 全体)

設問9. 最近、患者本人もしくは家族(遺族)に、治療の結果に関して医療事故(医療過誤)ではないかというご指摘を受け、追加の説明を求められることが以前と比較して増えてきていると感じていませんか？

表 治療結果の追加説明要望の頻度(病床数区分別 北海道)

病床数区分	増加している	以前とかわらない	減少している	無回答
0～19	2	8	1	
20～49		5	2	
50～99	6	21	2	1
100～199	7	26	2	
200～299	4	7		1
300～399	2	10	3	
400～499	4	1		
500～599	3	1	1	
600～699	2	1	1	1
700～799				
800～899				
900～999	1			
1000～				
無回答	1	1		
総計	32	81	12	3

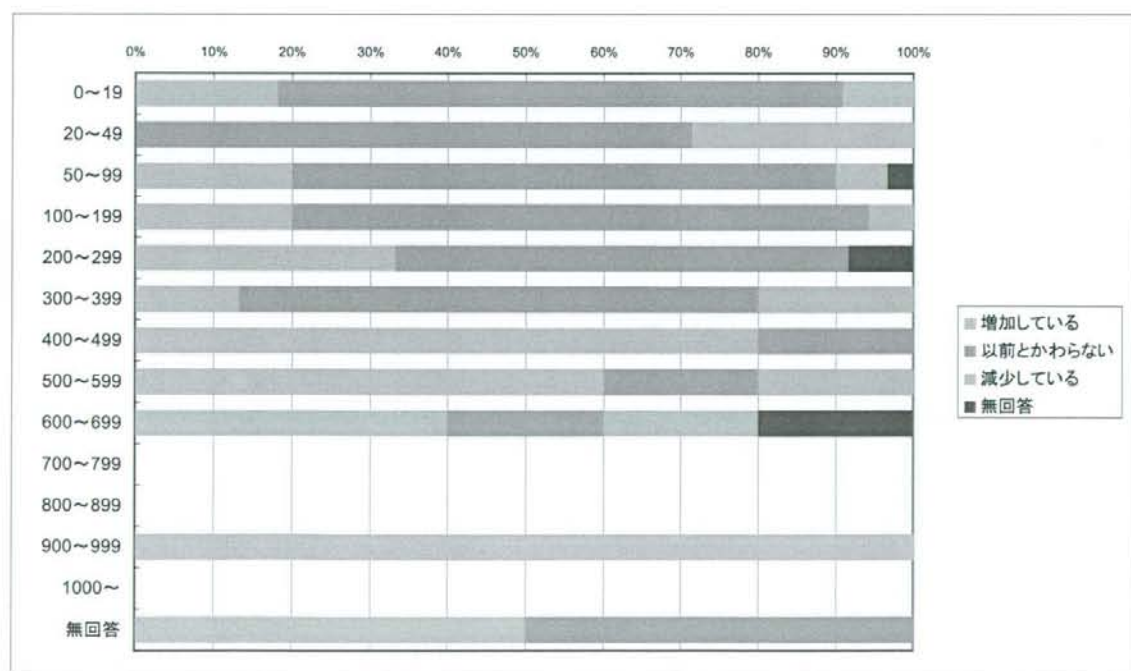


図 治療結果の追加説明要望の頻度(病床数区分別 北海道)

設問9. 最近、患者本人もしくは家族(遺族)に、治療の結果に関して医療事故(医療過誤)ではないかというご指摘を受け、追加の説明を求められることが以前と比較して増えてきていると感じていませんか？

表 治療結果の追加説明要望の頻度(病床数区別 東北)

病床数区分	増加している	以前とかわらない	減少している	無回答
0～19	2	1	1	
20～49	3	6		
50～99	4	19	3	5
100～199	9	25	4	3
200～299	7	14	2	4
300～399	6	13	1	2
400～499	3	9		
500～599	7	1		
600～699	1			
700～799	1	2		
800～899				
900～999				
1000～	2	1		
無回答				
総計	45	91	11	14

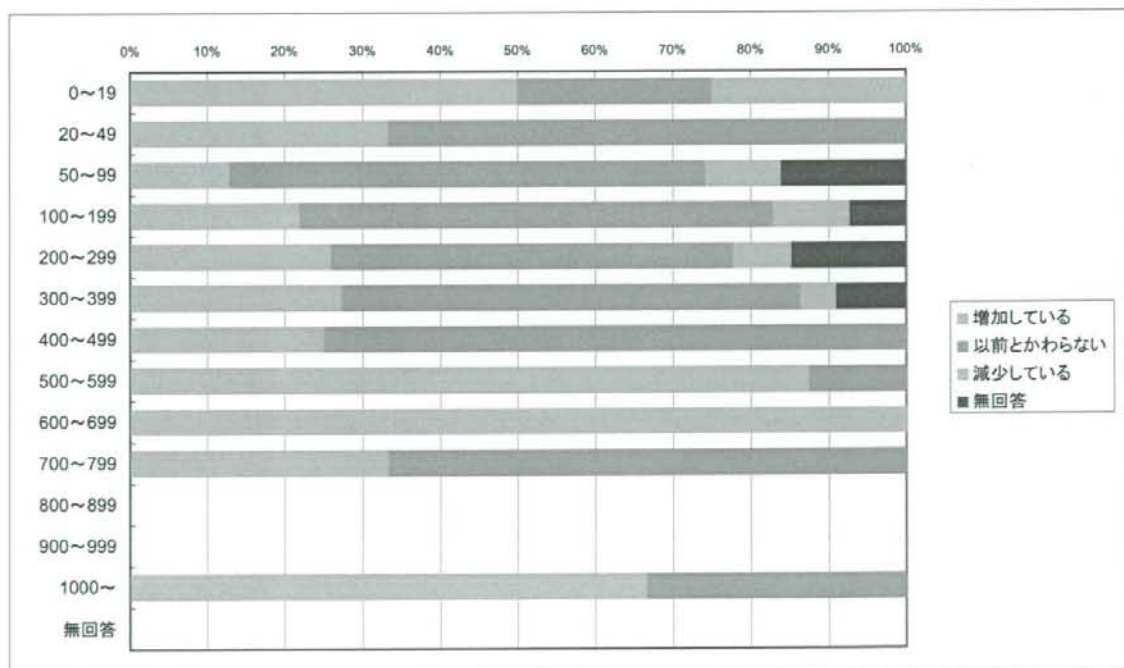


図 治療結果の追加説明要望の頻度(病床数区別 東北)

設問9. 最近、患者本人もしくは家族(遺族)に、治療の結果に関して医療事故(医療過誤)ではないかというご指摘を受け、追加の説明を求められることが以前と比較して増えてきていると感じていますか？

表 治療結果の追加説明要望の頻度(病床数区分別 関東甲信越)

病床数区分	増加している	以前とかわらない	減少している	無回答
0~19	2	6	1	2
20~49	8	20	3	1
50~99	15	42	4	8
100~199	37	71	6	7
200~299	25	32	5	2
300~399	20	29	5	1
400~499	16	18	2	2
500~599	8	8	4	
600~699	9	6	1	
700~799	5	6		
800~899	6	2	1	
900~999	1	1		
1000~	5	1	1	
無回答		2		
総計	157	244	33	23

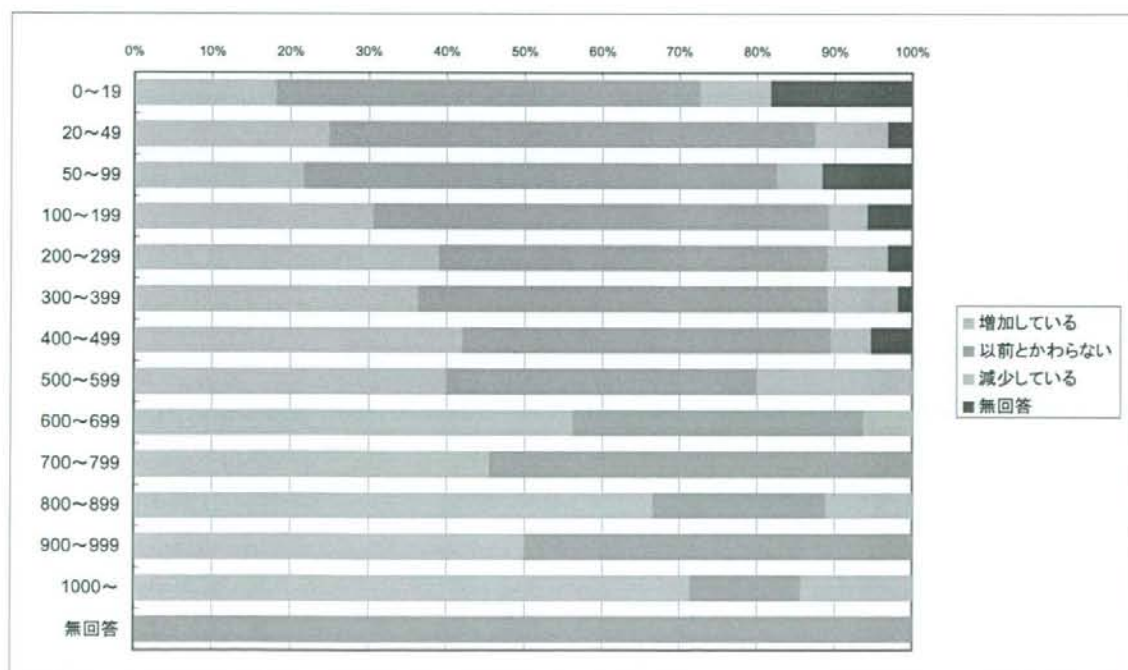


図 治療結果の追加説明要望の頻度(病床数区分別 関東甲信越)

設問9. 最近、患者本人もしくは家族(遺族)に、治療の結果に関して医療事故(医療過誤)ではないかというご指摘を受け、追加の説明を求められることが以前と比較して増えてきていると感じていませんか？

表 治療結果の追加説明要望の頻度(病床数区分別 東海北陸)

病床数区分	増加している	以前とかわらない	減少している	無回答
0~19	1	7		2
20~49	5	6	1	2
50~99	9	21	2	2
100~199	11	37	2	
200~299	9	13	3	2
300~399	10	14	2	
400~499	12	5		
500~599	7	6		1
600~699	7	5		1
700~799	3			
800~899	3	1		
900~999	2			
1000~	1	1		
無回答		1		
総計	80	117	10	10

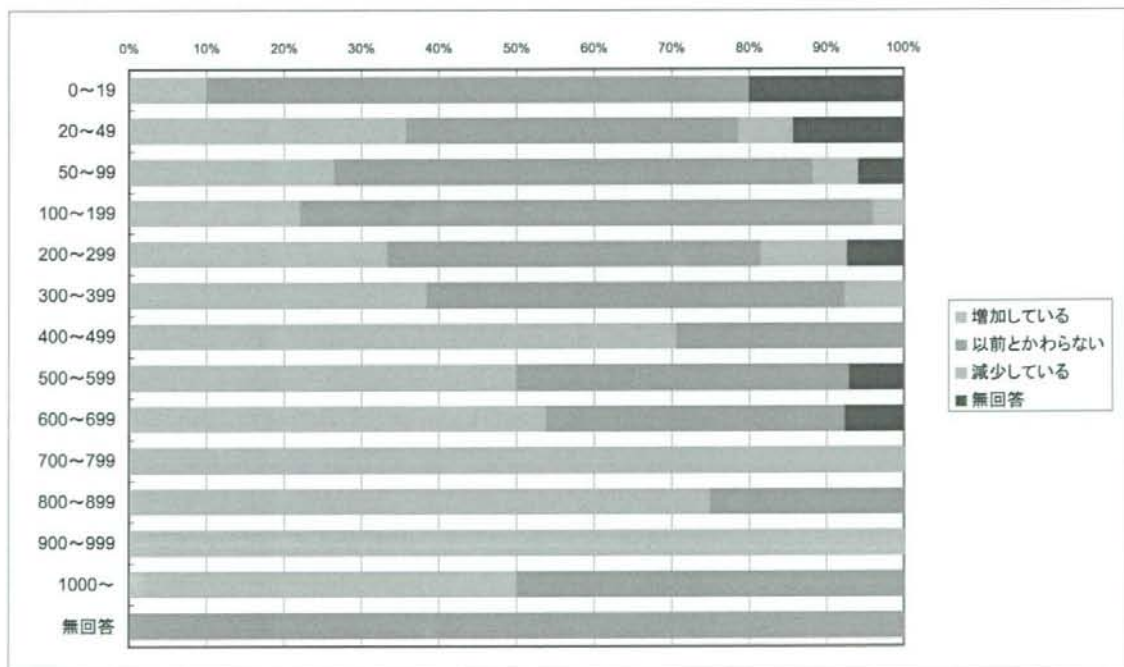


図 治療結果の追加説明要望の頻度(病床数区分別 東海北陸)

設問9. 最近、患者本人もしくは家族(遺族)に、治療の結果に関して医療事故(医療過誤)ではないかというご指摘を受け、追加の説明を求められることが以前と比較して増えてきていると感じていますか？

表 治療結果の追加説明要望の頻度(病床数区分別 近畿)

病床数区分	増加している	以前とかわらない	減少している	無回答
0~19	1	4		2
20~49	4	7	1	
50~99	15	22	5	4
100~199	28	39	7	3
200~299	14	31	2	
300~399	14	19	2	
400~499	10	13	1	
500~599	5	6		
600~699	1	2	1	
700~799	2			
800~899	3	1		
900~999	1	2		
1000~	1	2		1
無回答		1		
総計	99	149	19	10

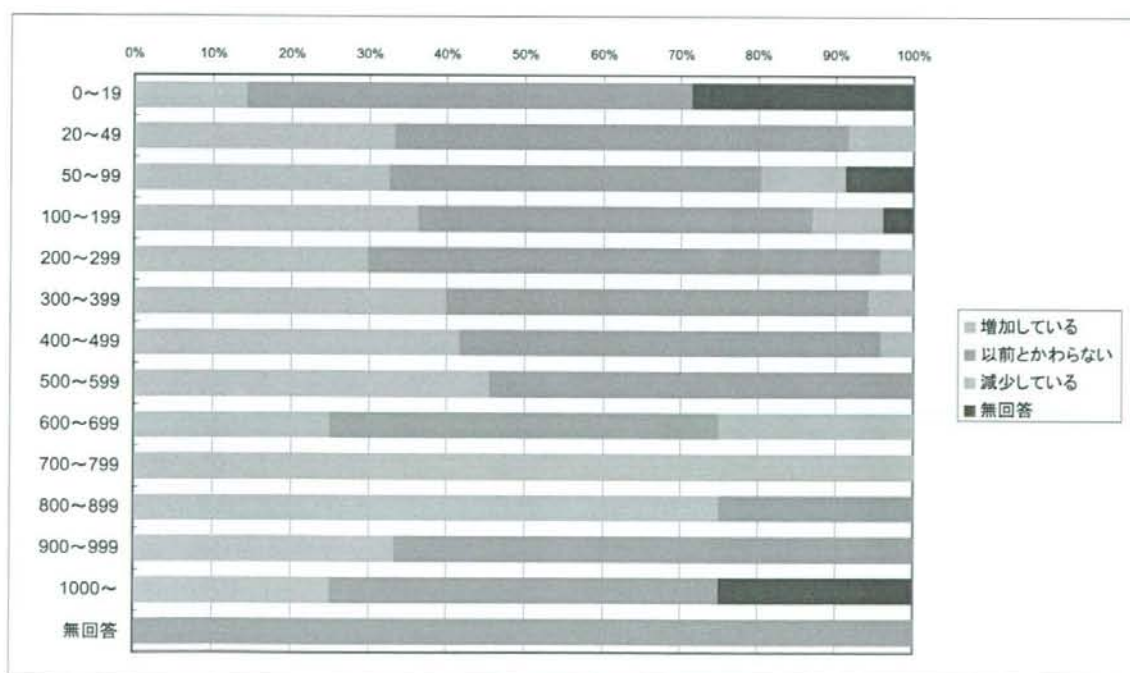


図 治療結果の追加説明要望の頻度(病床数区分別 近畿)

設問9. 最近、患者本人もしくは家族(遺族)に、治療の結果に関して医療事故(医療過誤)ではないかというご指摘を受け、追加の説明を求められることが以前と比較して増えてきていると感じていますか？

表 治療結果の追加説明要望の頻度(病床数区別 中国四国)

病床数区分	増加している	以前とかわらない	減少している	無回答
0~19		2	1	
20~49	6	17	3	1
50~99	10	28	2	5
100~199	22	40	5	4
200~299	12	19	1	2
300~399	7	18	3	1
400~499	7	10		
500~599	4	2		
600~699	4	1		
700~799	2	2		
800~899	1		1	
900~999				
1000~				
無回答				
総計	75	139	16	13

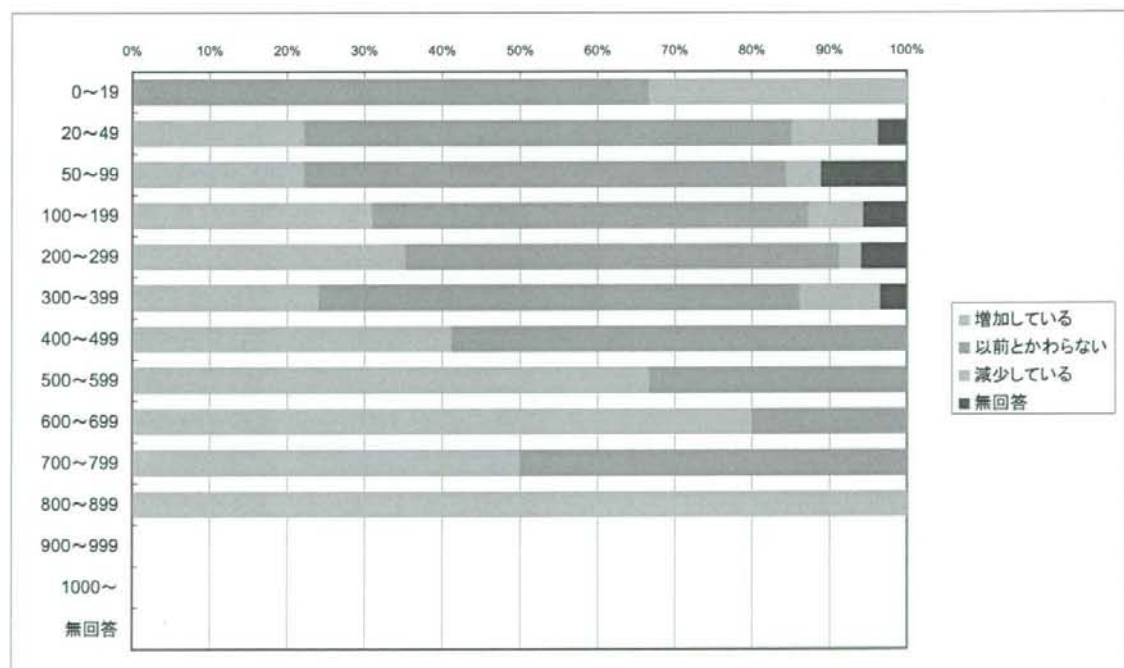


図 治療結果の追加説明要望の頻度(病床数区別 中国四国)