

図 過去6ヶ月内での報告対象事例件数/病床数(病床数区分別 近畿)

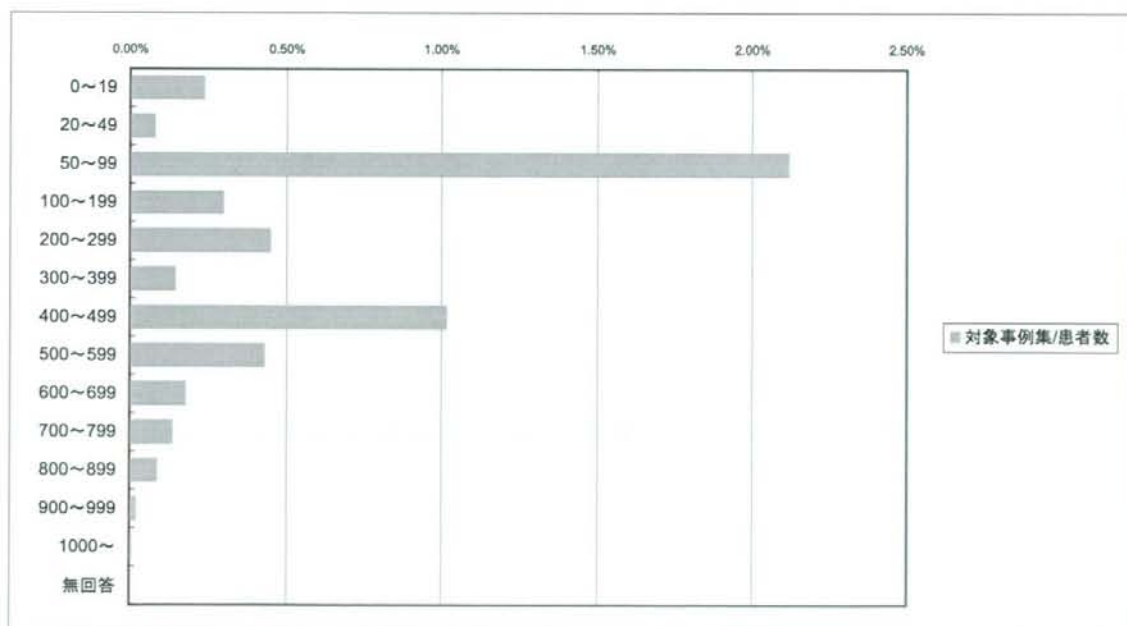


図 過去6ヶ月内での報告対象事例件数/患者数(病床数区分別 近畿)

設問8-1. 当機構の行っている医療事故情報収集等事業の報告範囲は以下の通りですが、もしあなたの病院が当事業に参加していたと仮定した場合、貴病院での報告対象事例となったものは本年(平成20年)1～6月の6ヶ月で何件ありますか。(尚、当事業におきまして昨年1年間では1施設当たり平均2.6件の報告があります)

表 過去6ヶ月内での報告対象事例件数(病床数区分別 中国四国)

病床数区分	対象事例数	病床数	患者数	対象事例数/病床数	対象事例集/患者数
0～19		13	132	0.00%	0.00%
20～49	81	1,096	3,733	7.39%	2.17%
50～99	173	3,184	10,793	5.43%	1.60%
100～199	181	10,553	36,902	1.72%	0.49%
200～299	436	8,287	34,900	5.26%	1.25%
300～399	727	9,753	39,094	7.45%	1.86%
400～499	1,062	7,138	33,360	14.88%	3.18%
500～599	5	3,140	19,676	0.16%	0.03%
600～699	26	3,191	26,109	0.82%	0.10%
700～799	79	2,883	17,187	2.74%	0.46%
800～899	14	1,753	14,229	0.80%	0.10%
900～999				-	-
1000～				-	-
無回答				-	-
総計	2,784	50,991	236,115	5.46%	1.18%

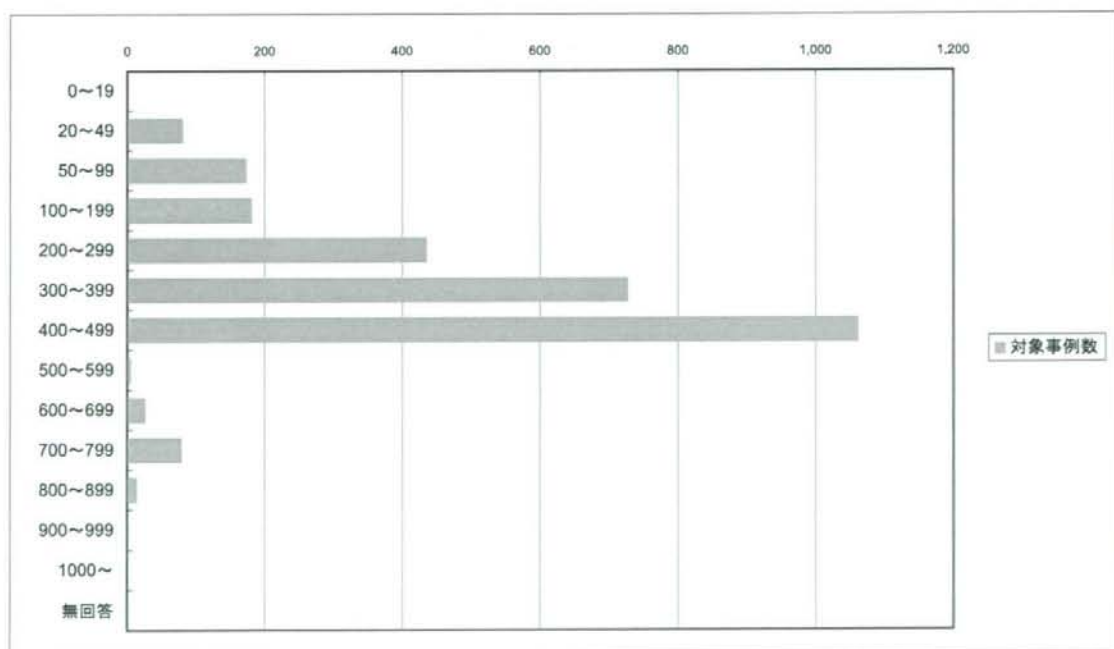


図 過去6ヶ月内での報告対象事例件数(病床数区分別 中国四国)

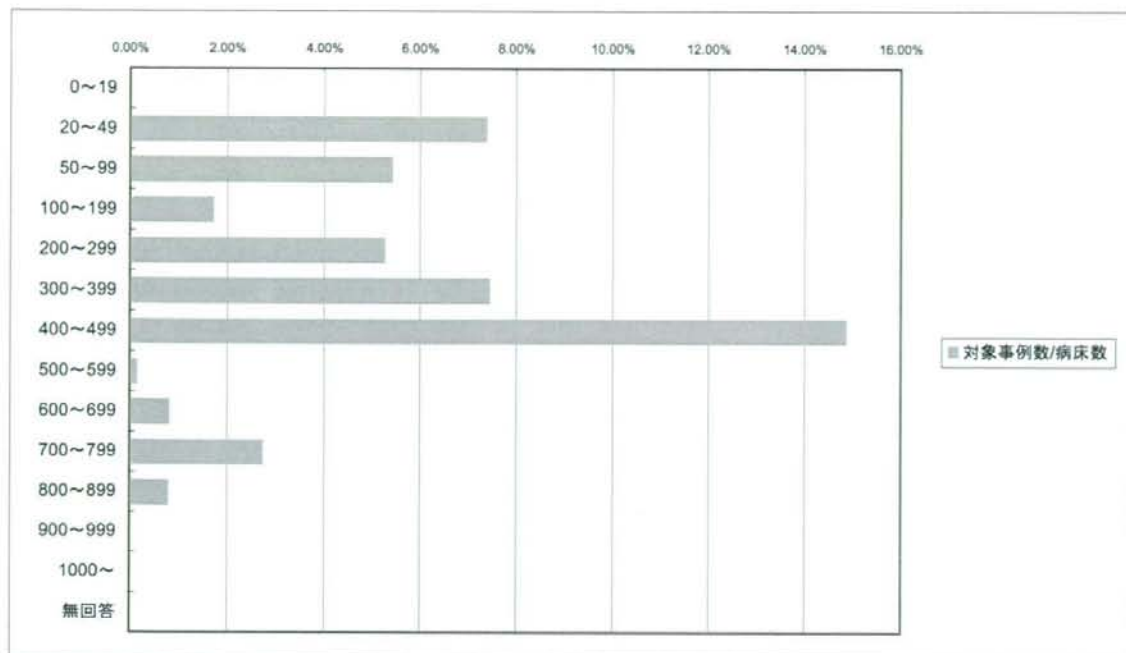


図 過去6ヶ月内での報告対象事例数/病床数(病床数区分別 中国四国)

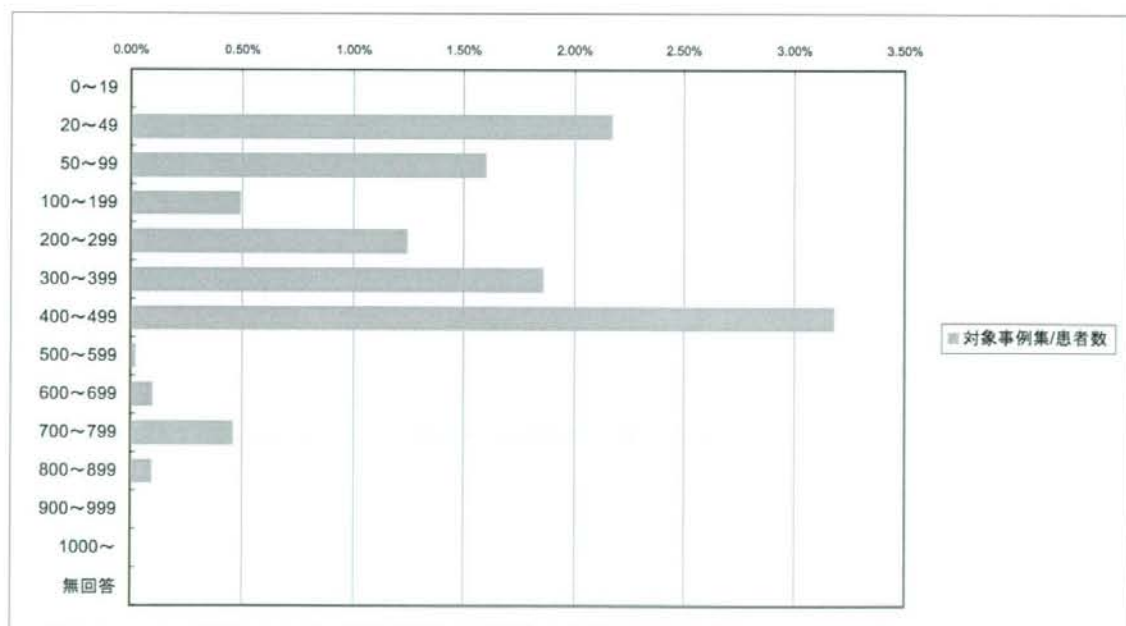


図 過去6ヶ月内での報告対象事例数/患者数(病床数区分別 中国四国)

設問8-1. 当機構の行っている医療事故情報収集等事業の報告範囲は以下の通りですが、もしあなたの病院が当事業に参加していたと仮定した場合、貴病院での報告対象事例となったものは本年(平成20年)1～6月の6ヶ月で何件ありますか。(尚、当事業におきまして昨年1年間では1施設当たり平均2.6件の報告があります)

表 過去6ヶ月内での報告対象事例件数(病床数区分別 九州沖縄)

病床数区分	対象事例数	病床数	患者数	対象事例数/病床数	対象事例集/患者数
0～19	7	111	914	6.31%	0.77%
20～49	71	1,342	10,894	5.29%	0.65%
50～99	144	4,923	20,307	2.93%	0.71%
100～199	716	13,650	49,592	5.25%	1.44%
200～299	426	15,074	63,527	2.83%	0.67%
300～399	278	9,428	53,644	2.95%	0.52%
400～499	28	5,715	26,532	0.49%	0.11%
500～599	25	3,879	32,995	0.64%	0.08%
600～699	25	4,930	41,604	0.51%	0.06%
700～799	3	700	7,411	0.43%	0.04%
800～899	7	1,712	12,404	0.41%	0.06%
900～999	2	915	7,059	0.22%	0.03%
1000～	20	2,461	7,945	0.81%	0.25%
無回答	-	-	-	-	-
総計	1,752	64,840	334,828	2.70%	0.52%

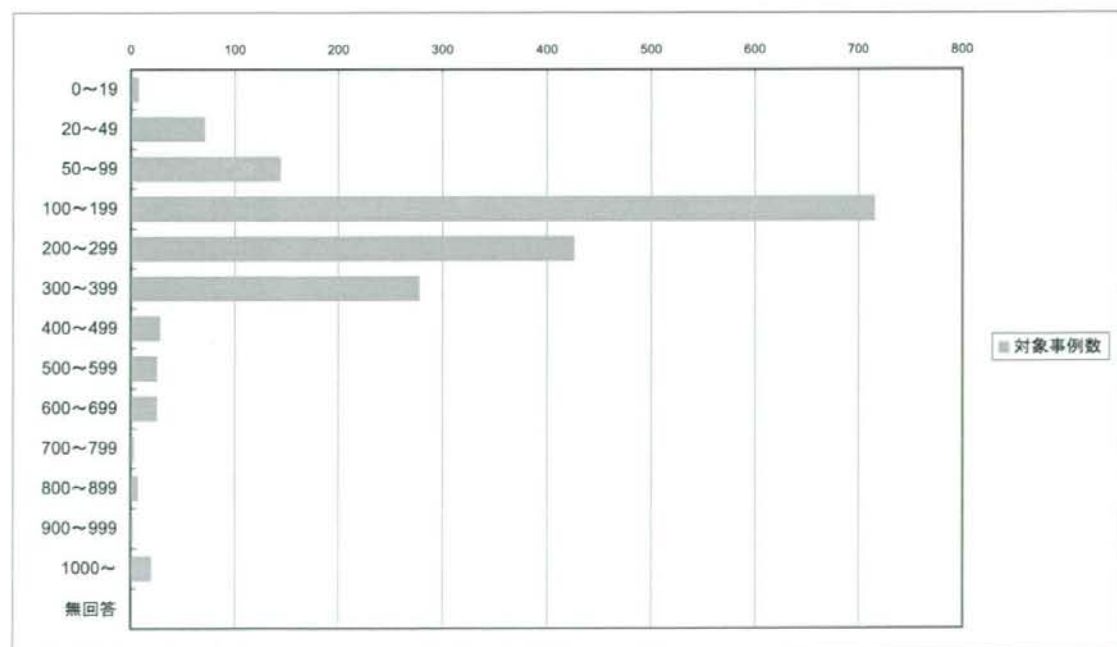


図 過去6ヶ月内での報告対象事例件数(病床数区分別 九州沖縄)

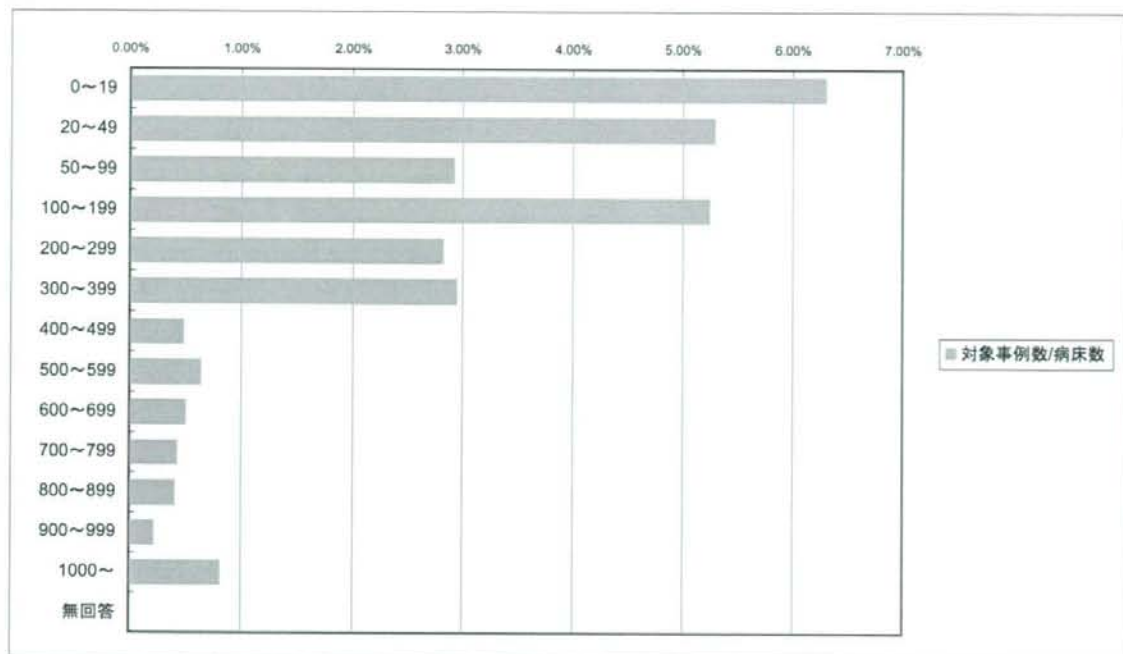


図 過去6ヶ月内での報告対象事例件数/病床数(病床数区分別 九州沖縄)

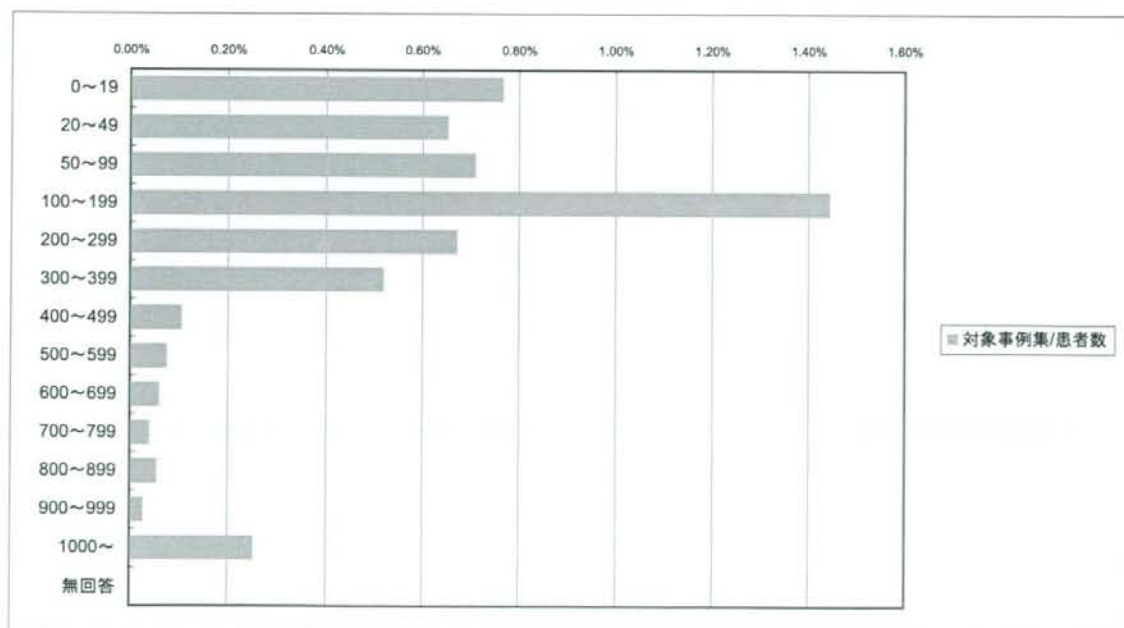


図 過去6ヶ月内での報告対象事例件数/患者数(病床数区分別 九州沖縄)

設問8-1. 当機構の行っている医療事故情報収集等事業の報告範囲は以下の通りですが、もしあなたの病院が当事業に参加していたと仮定した場合、貴病院での報告対象事例となったものは本年(平成20年)1～6月の6ヶ月で何件ありますか。(尚、当事業におきまして昨年1年間では1施設当たり平均2.6件の報告があります)

表 過去6ヶ月内での報告対象事例件数(地域区分別)

地域区分	対象事例数	病床数	患者数	対象事例数/病床数	対象事例集/患者数
北海道	903	24,904	146,459	3.63%	0.62%
東北	1,529	38,700	213,586	3.95%	0.72%
関東甲信越	5,395	122,147	841,108	4.42%	0.64%
東海北陸	3,328	58,891	406,223	5.65%	0.82%
近畿	1,816	69,554	421,880	2.61%	0.43%
中国四国	2,784	50,991	236,115	5.46%	1.18%
九州沖縄	1,752	64,840	334,828	2.70%	0.52%
無回答	55	2,060	7,497	2.67%	0.73%
総計	17,562	432,087	2,607,696	4.06%	0.67%

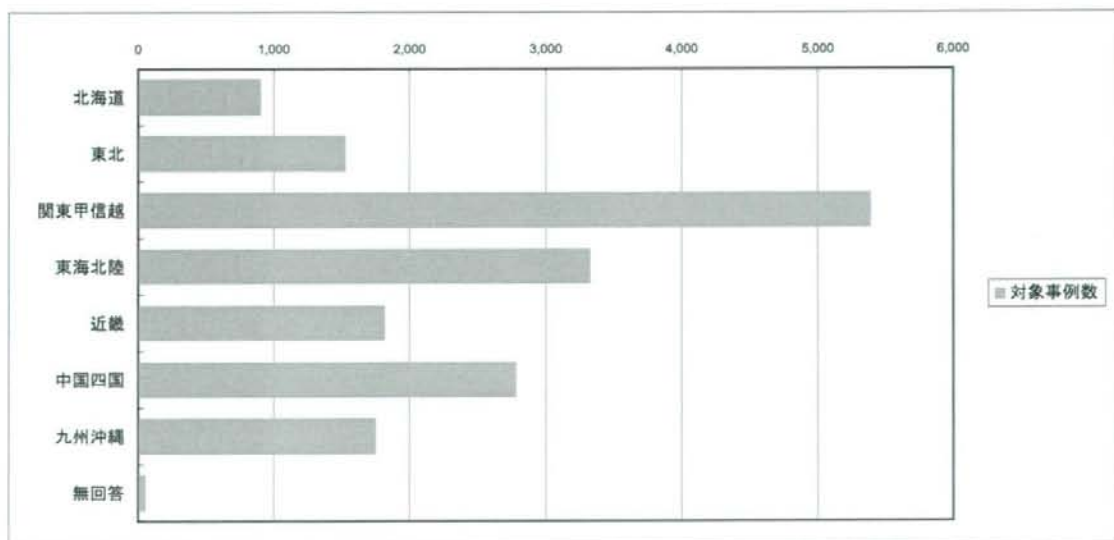


図 過去6ヶ月内での報告対象事例件数(地域区分別)

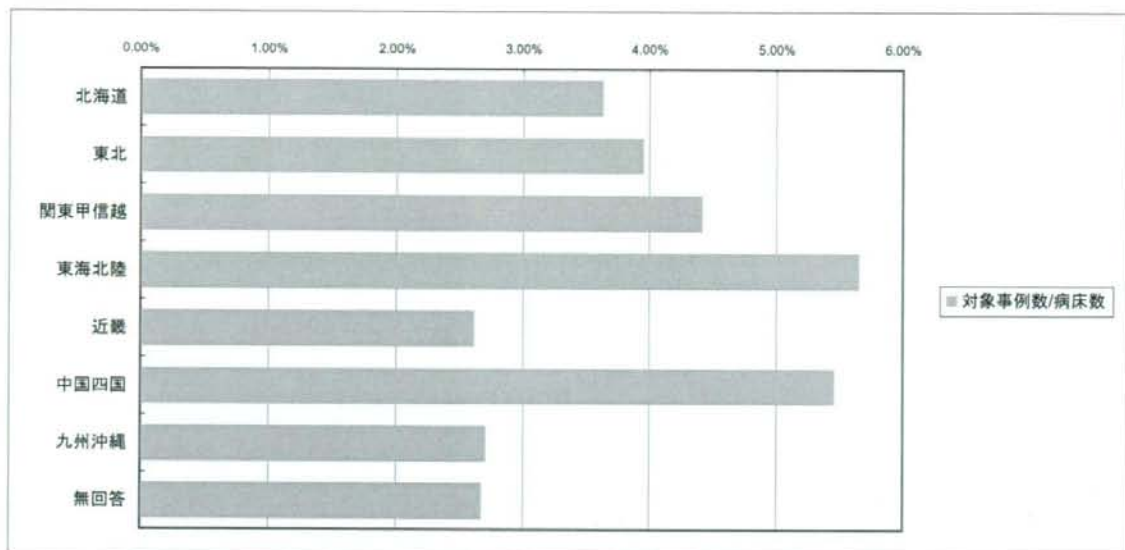


図 過去6ヶ月内での報告対象事例件数/病床数(地域区分別)

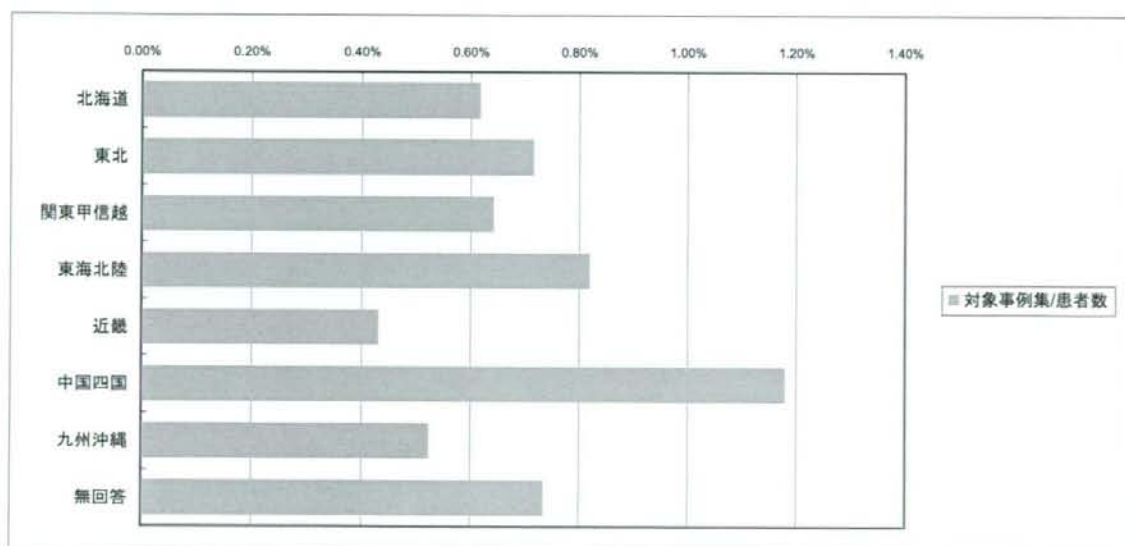


図 過去6ヶ月内での報告対象事例件数/患者数(地域区分別)

設問8-1. 当機構の行っている医療事故情報収集等事業の報告範囲は以下の通りですが、もしあなたの病院が当事業に参加していたと仮定した場合、貴病院での報告対象事例となったものは本年(平成20年)1~6月の6ヶ月で何件ありますか。(尚、当事業におきまして昨年1年間では1施設当たり平均2.6件の報告があります)

表 過去6ヶ月内での報告対象事例件数(区分別)

区分	対象事例数	病床数	患者数	対象事例数/病床数	対象事例集/患者数
医療事故情報収集等事業参加	2,619	133,612	938,022	1.96%	0.28%
ヒヤリ・ハット事例収集事業参加	5,888	87,936	597,578	6.70%	0.99%
その他	8,821	204,469	1,030,283	4.31%	0.86%
不明	234	6,070	41,813	3.86%	0.56%
総計	17,562	432,087	2,607,696	4.06%	0.67%

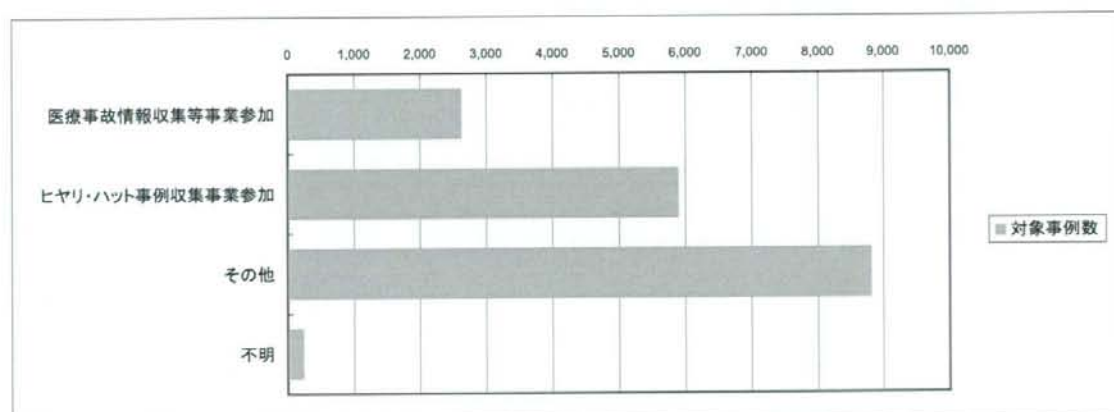


図 過去6ヶ月内での報告対象事例件数(区分別)



図 過去6ヶ月内での報告対象事例件数/病床数(区分別)



図 過去6ヶ月内での報告対象事例件数/患者数(区分別)

設問8-2. 当機構の行っている医療事故情報収集等事業の報告範囲は以下の通りですが、もしあなたの病院が当事業に参加していたと仮定した場合、貴病院での報告対象事例となったものは本年(平成20年)1~6月の6ヶ月で何件ありますか。(尚、当事業におきまして昨年1年間では1施設当たり平均2.6件の報告があります)

表 過去6ヶ月内での報告対象事例(うち死亡件数)(開設主体別 全体)

開設主体	対象事例数	病床数	患者数	対象事例数/病床数	対象事例集/患者数
国	34	59,403	330,341	0.06%	0.01%
自治体	49	77,606	586,290	0.06%	0.01%
公的	20	33,660	286,611	0.06%	0.01%
社会保険関係	8	15,169	123,660	0.05%	0.01%
公益法人	9	15,677	71,988	0.06%	0.01%
学校法人	18	28,650	283,210	0.06%	0.01%
医療法人	287	149,876	568,909	0.19%	0.05%
その他法人	23	41,960	293,894	0.05%	0.01%
個人	7	6,284	17,318	0.11%	0.04%
無回答	3	3,802	45,475	0.08%	0.01%
総計	458	432,087	2,607,696	0.11%	0.02%

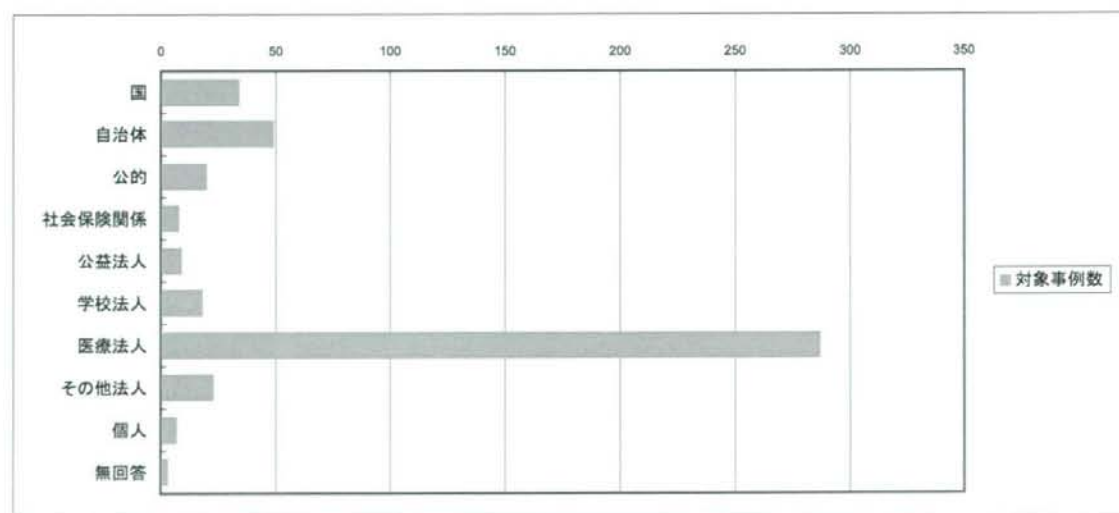


図 過去6ヶ月内での報告対象事例(うち死亡件数)(開設主体別 全体)

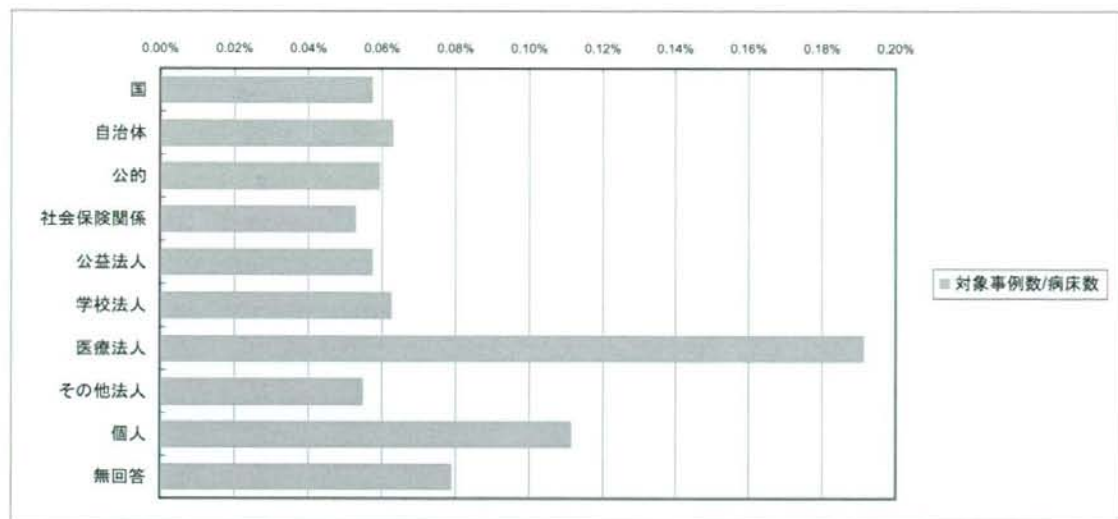


図 過去6ヶ月内での報告対象事例(うち死亡件数)/病床数(開設主体別 全体)

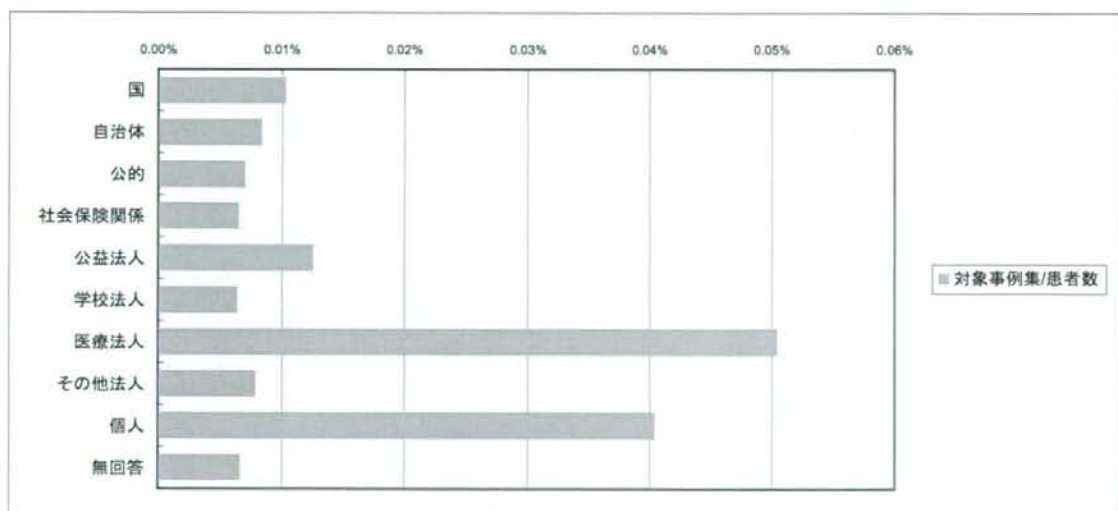


図 過去6ヶ月内での報告対象事例(うち死亡件数)/患者数(開設主体別 全体)

設問8-2. 当機構の行っている医療事故情報収集等事業の報告範囲は以下の通りですが、もしあなたの病院が当事業に参加していたと仮定した場合、貴病院での報告対象事例となったものは本年(平成20年)1～6月の6ヶ月で何件ありますか。(尚、当事業におきまして昨年1年間では1施設当たり平均2.6件の報告があります)

表 過去6ヶ月内での報告対象事例(うち死亡件数)(開設主体別 北海道)

開設主体	対象事例数	病床数	患者数	対象事例数/病床数	対象事例集/患者数
国	1	3,171	17,016	0.03%	0.01%
自治体		4,129	19,498	0.00%	0.00%
公的	1	1,364	33,169	0.07%	0.00%
社会保険関係		350	3,414	0.00%	0.00%
公益法人		383	1,288	0.00%	0.00%
学校法人				-	-
医療法人	5	11,584	45,285	0.04%	0.01%
その他法人	1	3,629	25,777	0.03%	0.00%
個人		220	695	0.00%	0.00%
無回答		74	317	0.00%	0.00%
総計	8	24,904	146,459	0.03%	0.01%

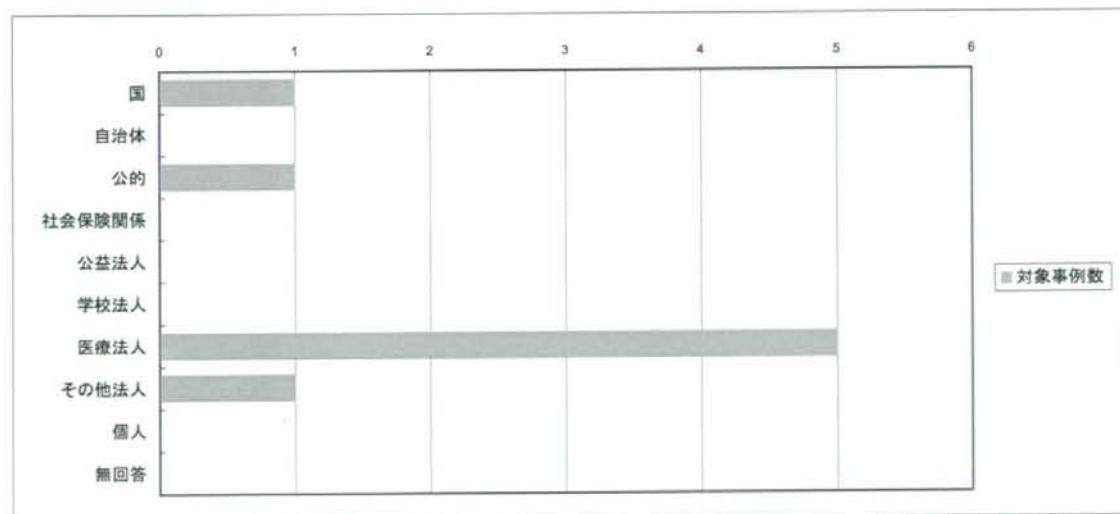


図 過去6ヶ月内での報告対象事例(うち死亡件数)(開設主体別 北海道)

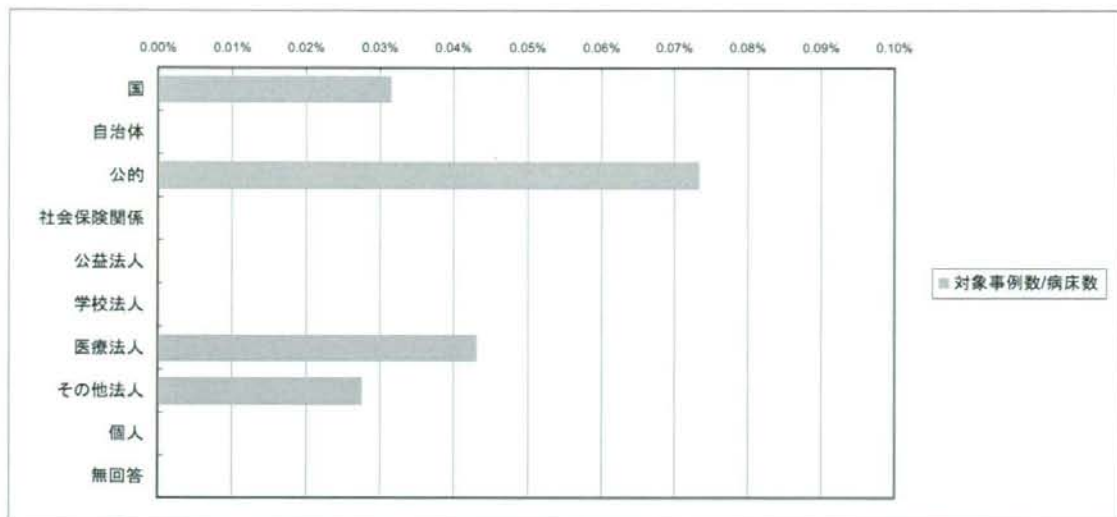


図 過去6ヶ月内での報告対象事例(うち死亡件数)/病床数(開設主体別 北海道)

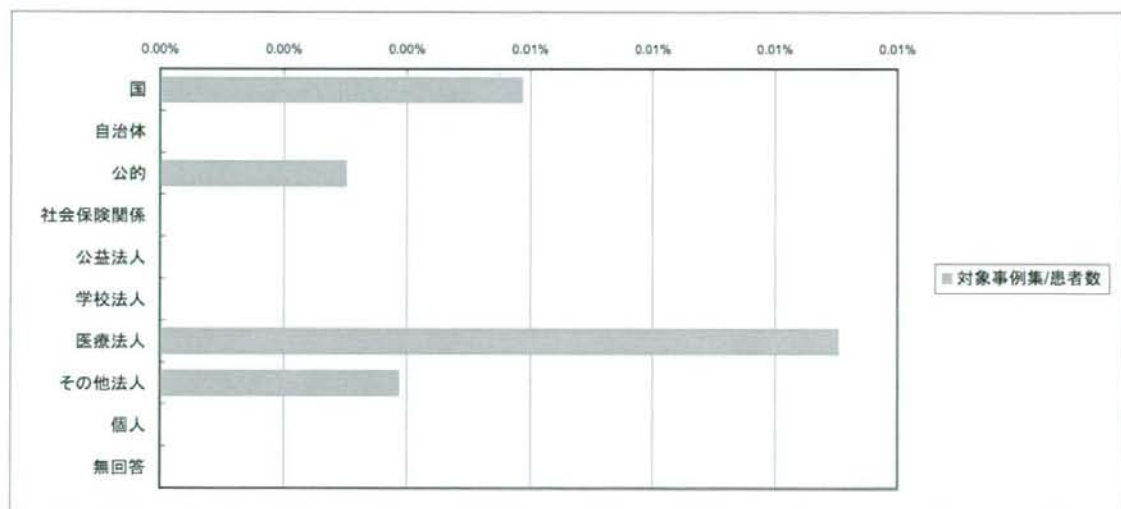


図 過去6ヶ月内での報告対象事例(うち死亡件数)/患者数(開設主体別 北海道)

設問8-2. 当機構の行っている医療事故情報収集等事業の報告範囲は以下の通りですが、もしあなたの病院が当事業に参加していたと仮定した場合、貴病院での報告対象事例となったものは本年(平成20年)1~6月の6ヶ月で何件ありますか。(尚、当事業におきまして昨年1年間では1施設当たり平均2.6件の報告があります)

表 過去6ヶ月内での報告対象事例(うち死亡件数)(開設主体別 東北)

開設主体	対象事例数	病床数	患者数	対象事例数/病床数	対象事例集/患者数
国		5,133	23,722	0.00%	0.00%
自治体	5	11,135	69,730	0.04%	0.01%
公的		3,409	19,712	0.00%	0.00%
社会保険関係		1,383	10,511	0.00%	0.00%
公益法人	2	3,611	17,872	0.06%	0.01%
学校法人		2,022	14,126	0.00%	0.00%
医療法人	4	7,983	24,284	0.05%	0.02%
其他法人		3,907	33,308	0.00%	0.00%
個人		62	205	0.00%	0.00%
無回答		55	116	0.00%	0.00%
総計	11	38,700	213,586	0.03%	0.01%

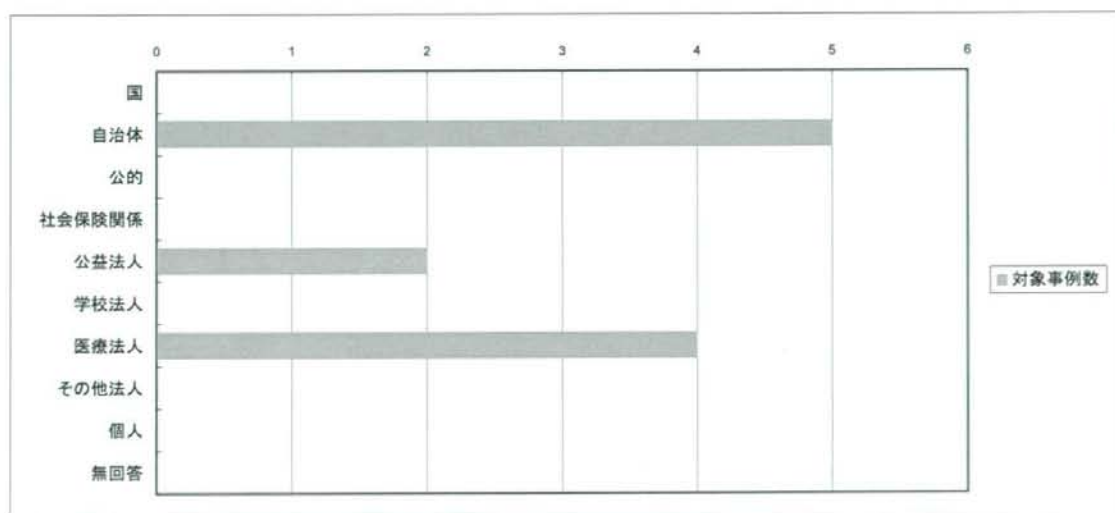


図 過去6ヶ月内での報告対象事例(うち死亡件数)(開設主体別 東北)

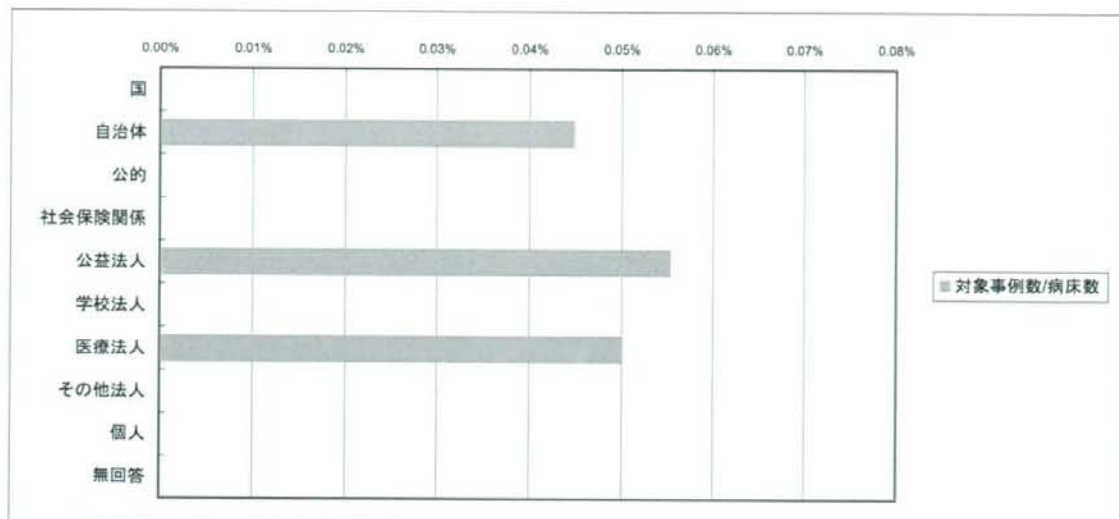


図 過去6ヶ月内での報告対象事例(うち死亡件数)/病床数(開設主体別 東北)

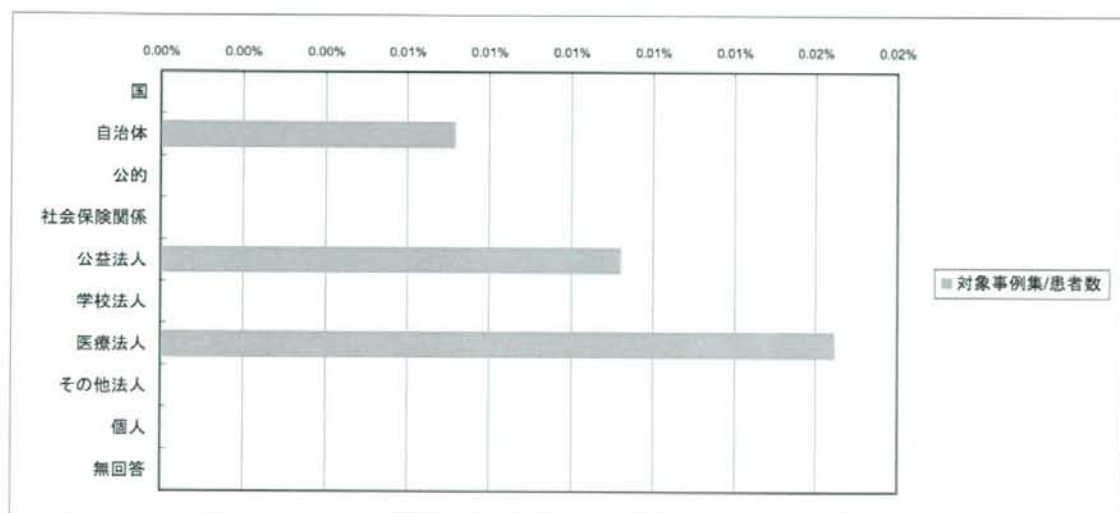


図 過去6ヶ月内での報告対象事例(うち死亡件数)/患者数(開設主体別 東北)

設問8-2. 当機構の行っている医療事故情報収集等事業の報告範囲は以下の通りですが、もしあなたの病院が当事業に参加していたと仮定した場合、貴病院での報告対象事例となったものは本年(平成20年)1～6月の6ヶ月で何件ありますか。(尚、当事業におきまして昨年1年間では1施設当たり平均2.6件の報告があります)

表 過去6ヶ月内での報告対象事例(うち死亡件数)(開設主体別 関東甲信越)

開設主体	対象事例数	病床数	患者数	対象事例数/病床数	対象事例集/患者数
国	10	15,932	97,289	0.06%	0.01%
自治体	9	16,745	134,721	0.05%	0.01%
公的	1	10,284	75,656	0.01%	0.00%
社会保険関係		3,923	30,156	0.00%	0.00%
公益法人	2	1,469	10,633	0.14%	0.02%
学校法人	8	15,001	181,439	0.05%	0.00%
医療法人	20	40,558	186,286	0.05%	0.01%
その他法人	10	15,506	116,463	0.06%	0.01%
個人	1	2,201	4,134	0.05%	0.02%
無回答		528	4,331	0.00%	0.00%
総計	61	122,147	841,108	0.05%	0.01%



図 過去6ヶ月内での報告対象事例(うち死亡件数)(開設主体別 関東甲信越)

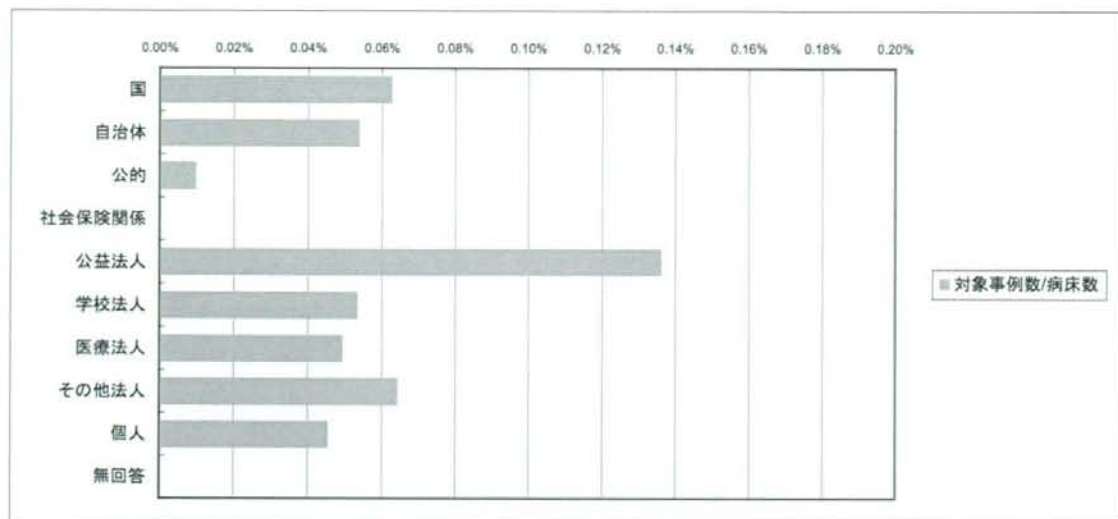


図 過去6ヶ月内での報告対象事例(うち死亡件数)/病床数(開設主体別 関東甲信越)

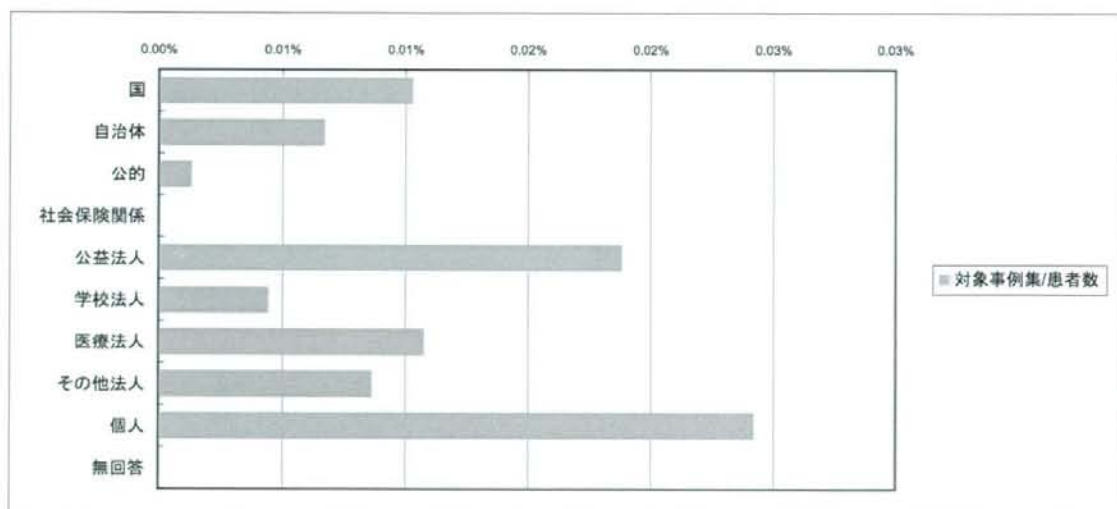


図 過去6ヶ月内での報告対象事例(うち死亡件数)/患者数(開設主体別 関東甲信越)

設問8-2. 当機構の行っている医療事故情報収集等事業の報告範囲は以下の通りですが、もしあなたの病院が当事業に参加していたと仮定した場合、貴病院での報告対象事例となったものは本年(平成20年)1～6月の6ヶ月で何件ありますか。(尚、当事業におきまして昨年1年間では1施設当たり平均2.6件の報告があります)

表 過去6ヶ月内での報告対象事例(うち死亡件数)(開設主体別 東海北陸)

開設主体	対象事例数	病床数	患者数	対象事例数/病床数	対象事例集/患者数
国	2	7,327	39,542	0.03%	0.01%
自治体	13	18,513	150,473	0.07%	0.01%
公的	9	6,575	59,617	0.14%	0.02%
社会保険関係	3	2,259	16,829	0.13%	0.02%
公益法人	3	716	3,959	0.42%	0.08%
学校法人	3	4,271	30,970	0.07%	0.01%
医療法人	12	11,714	47,087	0.10%	0.03%
その他法人	6	5,497	44,329	0.11%	0.01%
個人	1	866	1,464	0.12%	0.07%
無回答	1	1,153	11,953	0.09%	0.01%
総計	53	58,891	406,223	0.09%	0.01%

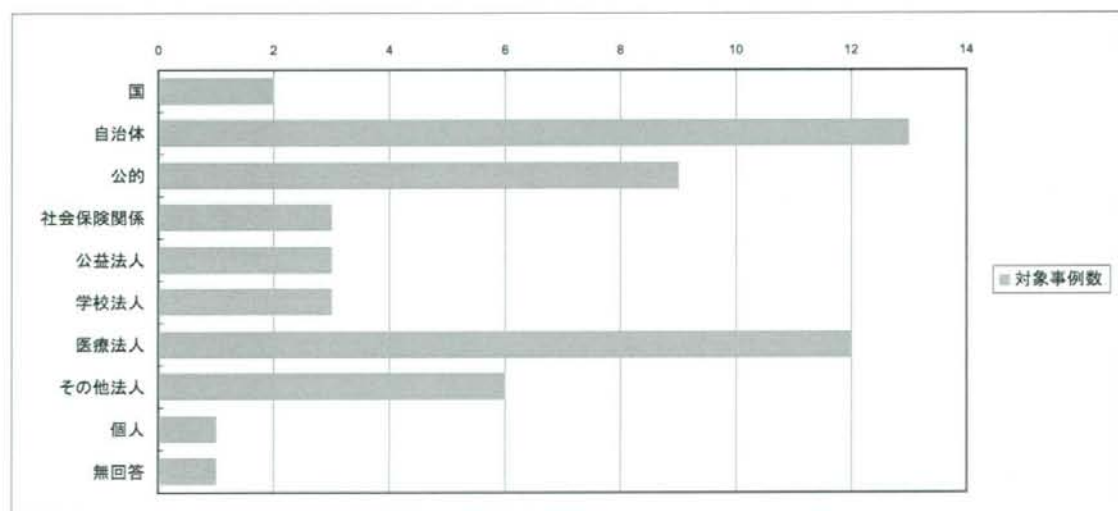


図 過去6ヶ月内での報告対象事例(うち死亡件数)(開設主体別 東海北陸)

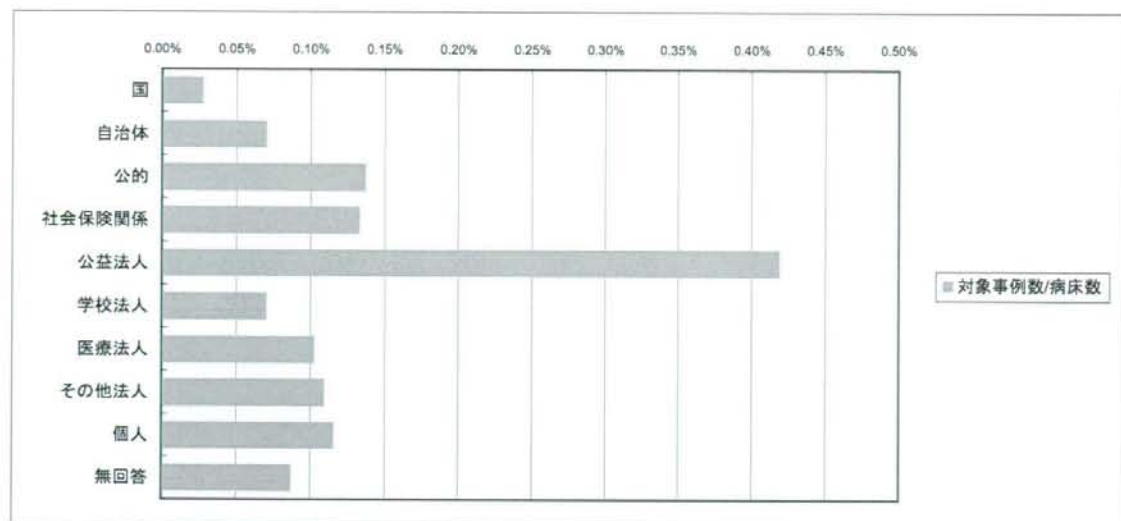


図 過去6ヶ月内での報告対象事例(うち死亡件数)/病床数(開設主体別 東海北陸)

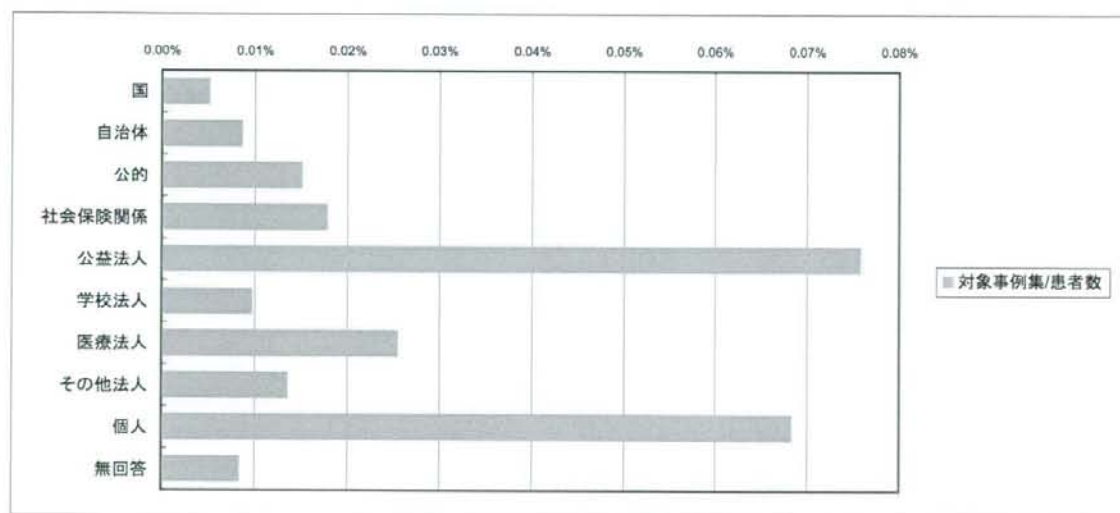


図 過去6ヶ月内での報告対象事例(うち死亡件数)/患者数(開設主体別 東海北陸)

設問8-2. 当機構の行っている医療事故情報収集等事業の報告範囲は以下の通りですが、もしあなたの病院が当事業に参加していたと仮定した場合、貴病院での報告対象事例となったものは本年(平成20年)1~6月の6ヶ月で何件ありますか。(尚、当事業におきまして昨年1年間では1施設当たり平均2.6件の報告があります)

表 過去6ヶ月内での報告対象事例(うち死亡件数)(開設主体別 近畿)

開設主体	対象事例数	病床数	患者数	対象事例数/病床数	対象事例集/患者数
国	6	6,000	36,289	0.10%	0.02%
自治体	11	12,176	101,535	0.09%	0.01%
公的	6	5,151	45,587	0.12%	0.01%
社会保険関係		2,720	22,852	0.00%	0.00%
公益法人	1	5,291	26,921	0.02%	0.00%
学校法人	4	3,399	26,947	0.12%	0.01%
医療法人	19	26,191	108,419	0.07%	0.02%
その他法人	1	5,873	36,957	0.02%	0.00%
個人	5	1,793	8,623	0.28%	0.06%
無回答	1	960	7,750	0.10%	0.01%
総計	54	69,554	421,880	0.08%	0.01%

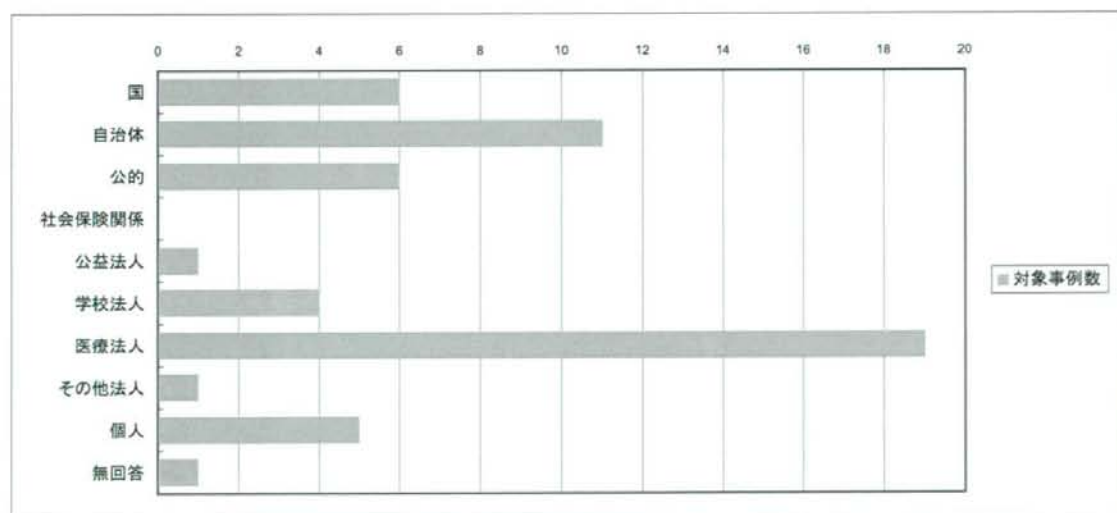


図 過去6ヶ月内での報告対象事例(うち死亡件数)(開設主体別 近畿)