

図 過去6ヶ月内での報告対象事例数/病床数(開設主体別 関東甲信越)

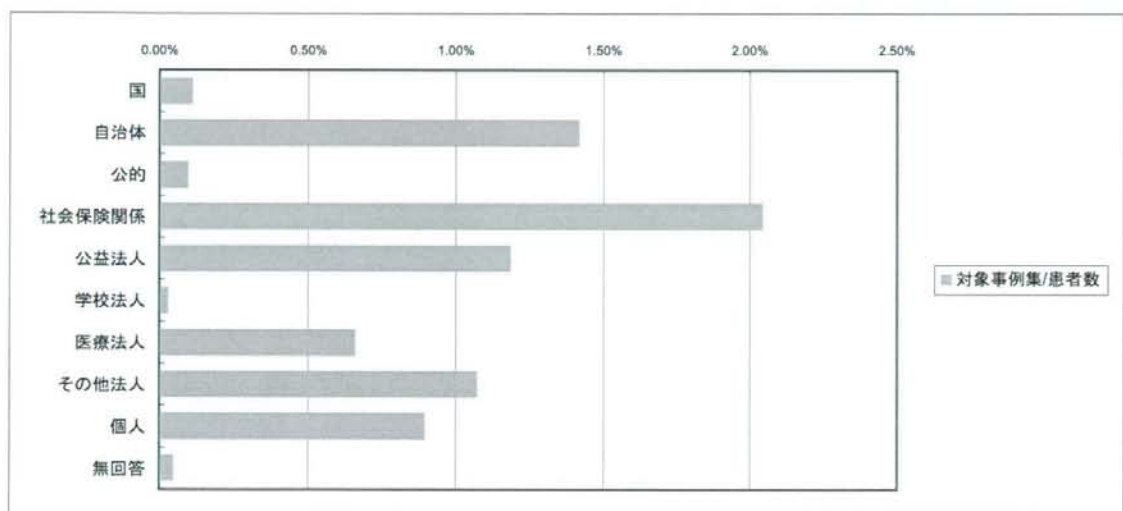


図 過去6ヶ月内での報告対象事例数/患者数(開設主体別 関東甲信越)

設問8-1. 当機構の行っている医療事故情報収集等事業の報告範囲は以下の通りですが、もしあなたの病院が当事業に参加していたと仮定した場合、貴病院での報告対象事例となったものは本年(平成20年)1~6月の6ヶ月で何件ありますか。(尚、当事業におきまして昨年1年間では1施設当たり平均2.6件の報告があります)

表 過去6ヶ月内での報告対象事例件数(開設主体別 東海北陸)

開設主体	対象事例数	病床数	患者数	対象事例数/病床数	対象事例集/患者数
国	482	7,327	39,542	6.58%	1.22%
自治体	879	18,513	150,473	4.75%	0.58%
公的	492	6,575	59,617	7.48%	0.83%
社会保険関係	8	2,259	16,829	0.35%	0.05%
公益法人	8	716	3,959	1.12%	0.20%
学校法人	5	4,271	30,970	0.12%	0.02%
医療法人	1,056	11,714	47,087	9.02%	2.24%
その他法人	381	5,497	44,329	6.93%	0.86%
個人	15	866	1,464	1.73%	1.03%
無回答	2	1,153	11,953	0.17%	0.02%
総計	3,328	58,891	406,223	5.65%	0.82%

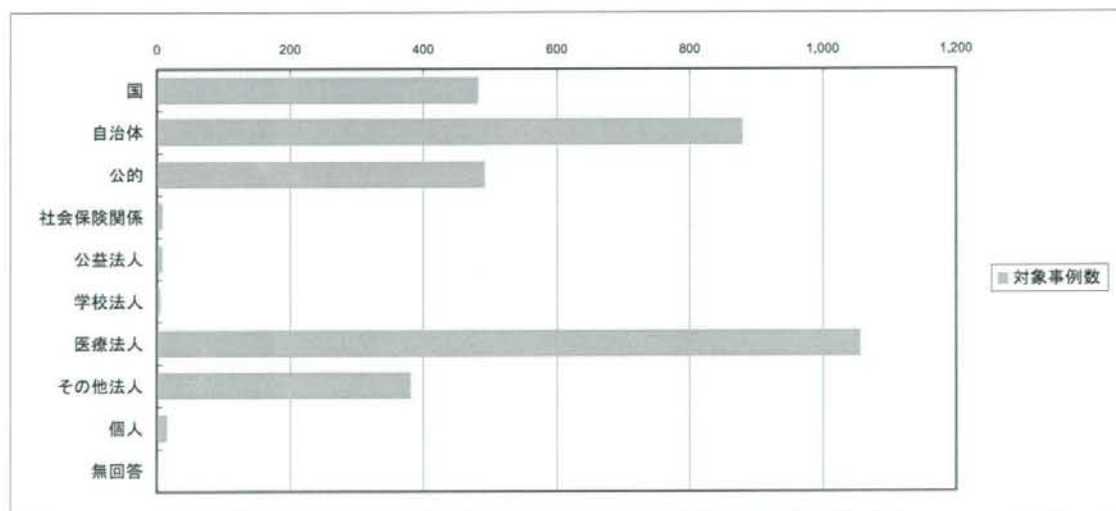


図 過去6ヶ月内での報告対象事例件数(開設主体別 東海北陸)

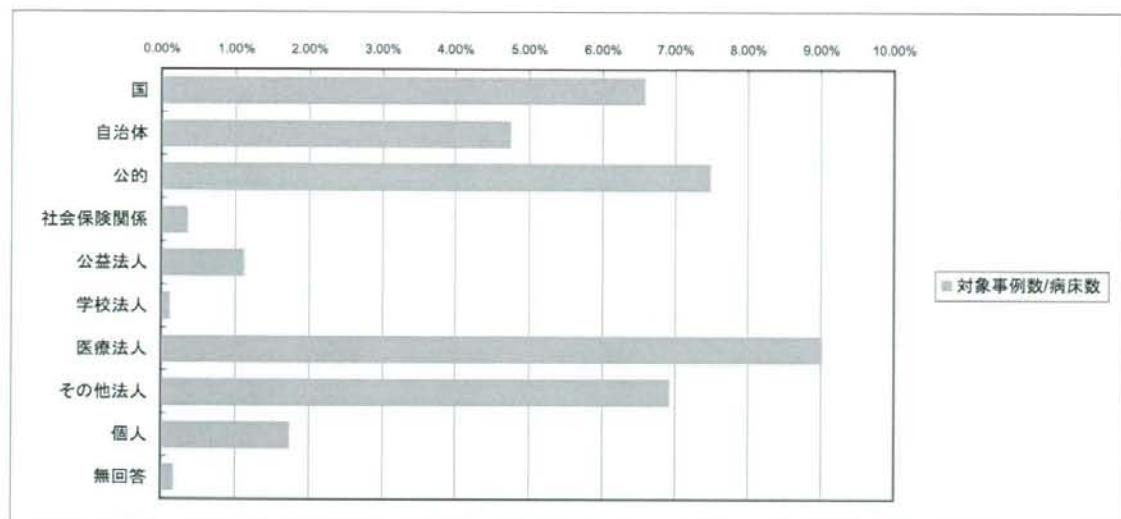


図 過去6ヶ月内での報告対象事例件数/病床数(開設主体別 東海北陸)

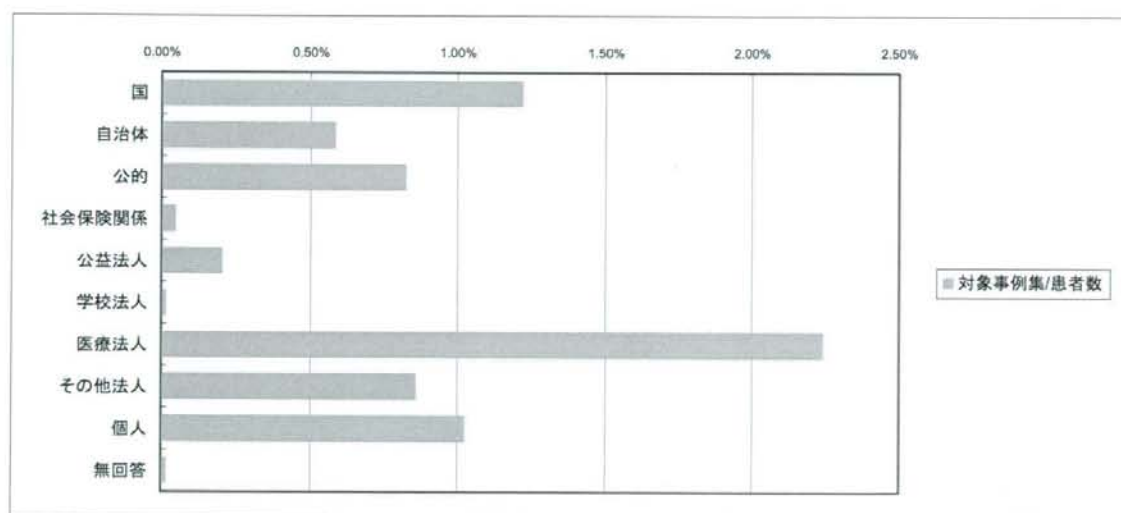


図 過去6ヶ月内での報告対象事例件数/患者数(開設主体別 東海北陸)

設問8-1. 当機構の行っている医療事故情報収集等事業の報告範囲は以下の通りですが、もしあなたの病院が当事業に参加していたと仮定した場合、貴病院での報告対象事例となったものは本年(平成20年)1～6月の6ヶ月で何件ありますか。(尚、当事業におきまして昨年1年間では1施設当たり平均2.6件の報告があります)

表 過去6ヶ月内での報告対象事例件数(開設主体別 近畿)

開設主体	対象事例数	病床数	患者数	対象事例数/病床数	対象事例集/患者数
国	48	6,000	36,289	0.80%	0.13%
自治体	784	12,176	101,535	6.44%	0.77%
公的	213	5,151	45,587	4.14%	0.47%
社会保険関係	11	2,720	22,852	0.40%	0.05%
公益法人	5	5,291	26,921	0.10%	0.02%
学校法人	34	3,399	26,947	1.00%	0.13%
医療法人	589	26,191	108,419	2.25%	0.54%
その他法人	69	5,873	36,957	1.18%	0.19%
個人	46	1,793	8,623	2.57%	0.53%
無回答	17	960	7,750	1.77%	0.22%
総計	1,816	69,554	421,880	2.61%	0.43%

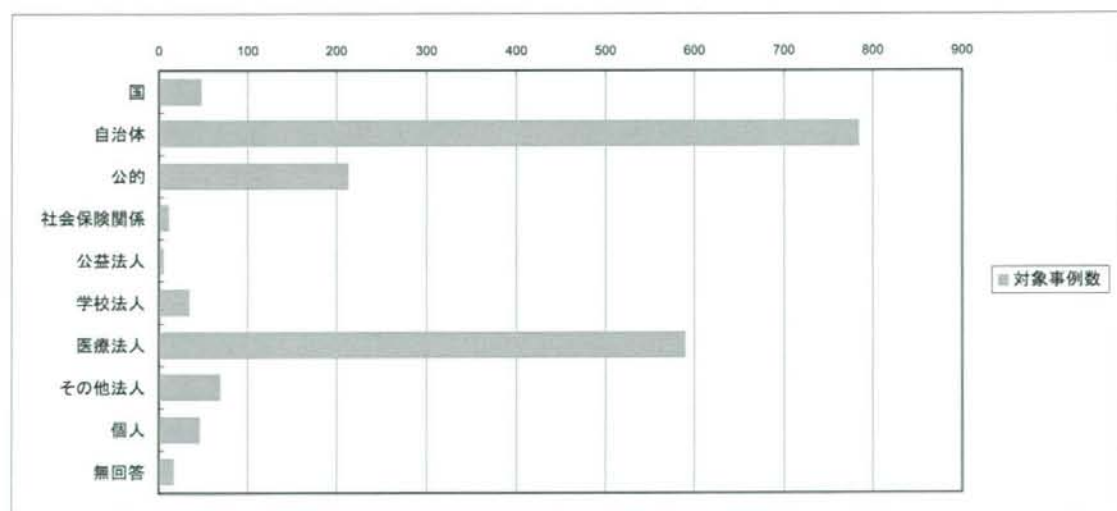


図 過去6ヶ月内での報告対象事例件数(開設主体別 近畿)

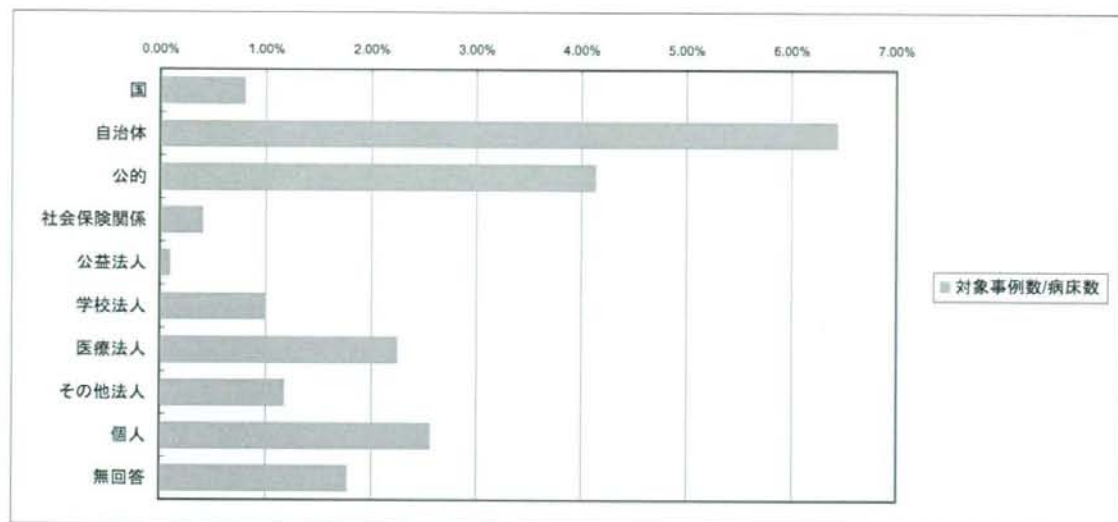


図 過去6ヶ月内での報告対象事例件数/病床数(開設主体別 近畿)

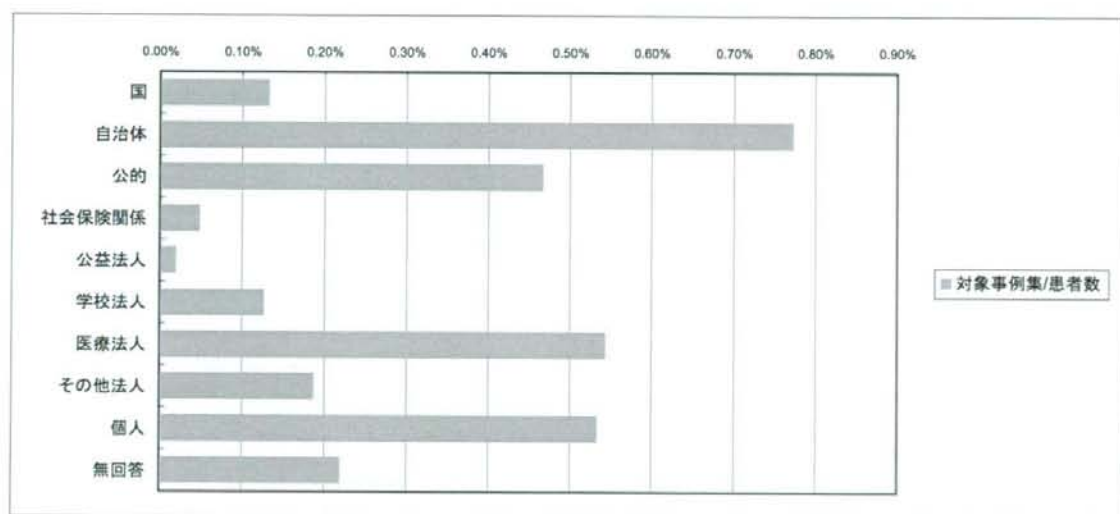


図 過去6ヶ月内での報告対象事例件数/患者数(開設主体別 近畿)

設問8-1. 当機構の行っている医療事故情報収集等事業の報告範囲は以下の通りですが、もしあなたの病院が当事業に参加していたと仮定した場合、貴病院での報告対象事例となったものは本年(平成20年)1~6月の6ヶ月で何件ありますか。(尚、当事業におきまして昨年1年間では1施設当たり平均2.6件の報告があります)

表 過去6ヶ月内での報告対象事例件数(開設主体別 中国四国)

開設主体	対象事例数	病床数	患者数	対象事例数/病床数	対象事例集/患者数
国	185	10,548	59,272	1.75%	0.31%
自治体	659	7,005	48,442	9.41%	1.36%
公的	1,155	4,593	36,992	25.15%	3.12%
社会保険関係	9	923	5,747	0.98%	0.16%
公益法人	38	3,241	7,764	1.17%	0.49%
学校法人	14	888	7,017	1.58%	0.20%
医療法人	308	19,750	47,257	1.56%	0.65%
その他法人	408	3,124	18,659	13.06%	2.19%
個人	8	342	1,098	2.34%	0.73%
無回答	0	577	3,867	0.00%	0.00%
総計	2,784	50,991	236,115	5.46%	1.18%

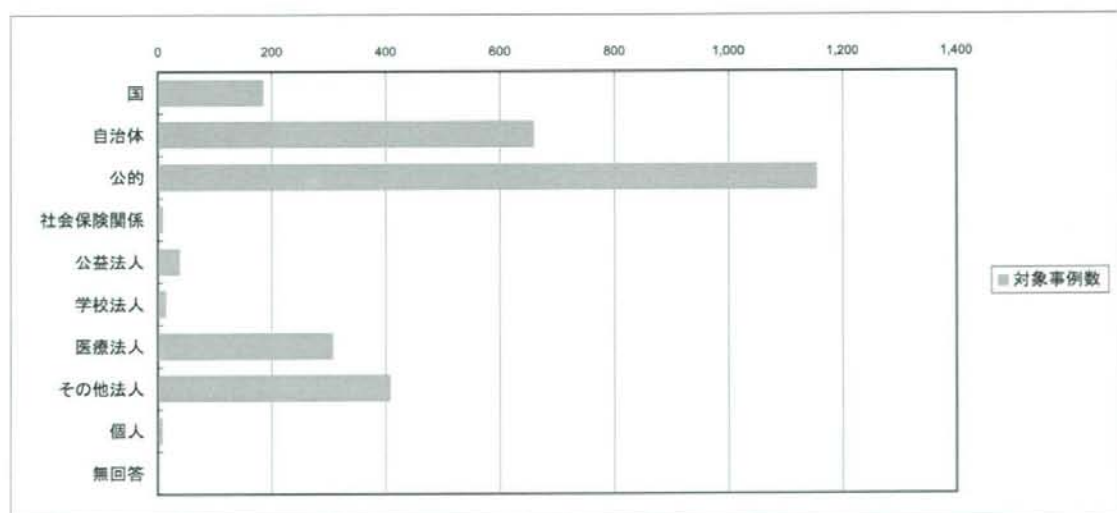


図 過去6ヶ月内での報告対象事例件数(開設主体別 中国四国)

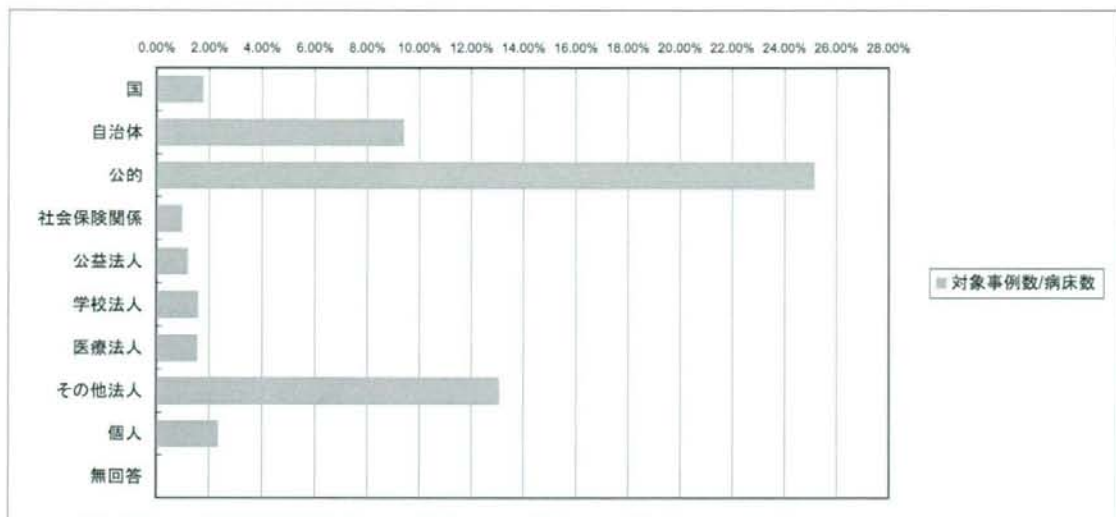


図 過去6ヶ月内での報告対象事例件数/病床数(開設主体別 中国四国)

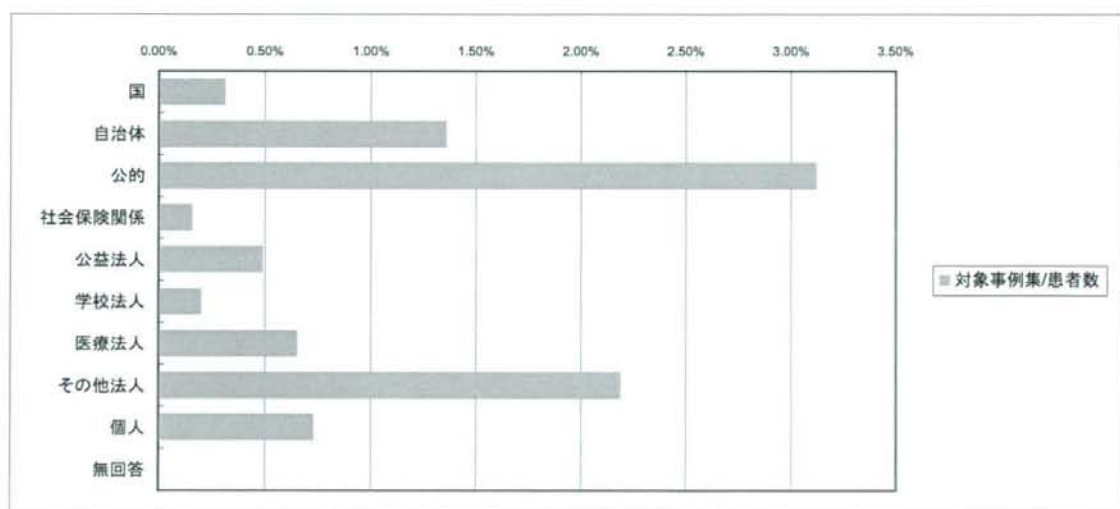


図 過去6ヶ月内での報告対象事例件数/患者数(開設主体別 中国四国)

設問8-1. 当機構の行っている医療事故情報収集等事業の報告範囲は以下の通りですが、もしあなたの病院が当事業に参加していたと仮定した場合、貴病院での報告対象事例となったものは本年(平成20年)1~6月の6ヶ月で何件ありますか。(尚、当事業におきまして昨年1年間では1施設当たり平均2.6件の報告があります)

表 過去6ヶ月内での報告対象事例件数(開設主体別 九州沖縄)

開設主体	対象事例数	病床数	患者数	対象事例数/病床数	対象事例集/患者数
国	63	11,092	57,211	0.57%	0.11%
自治体	62	7,095	55,143	0.87%	0.11%
公的	150	2,284	15,878	6.57%	0.95%
社会保険関係	220	3,611	34,151	6.09%	0.64%
公益法人	6	966	3,551	0.62%	0.17%
学校法人	24	3,069	22,711	0.78%	0.11%
医療法人	1,151	32,096	109,850	3.59%	1.05%
その他法人	56	3,747	18,147	1.50%	0.31%
個人	16	425	1,045	3.77%	1.53%
無回答	4	455	17,141	0.88%	0.02%
総計	1,752	64,840	334,828	2.70%	0.52%

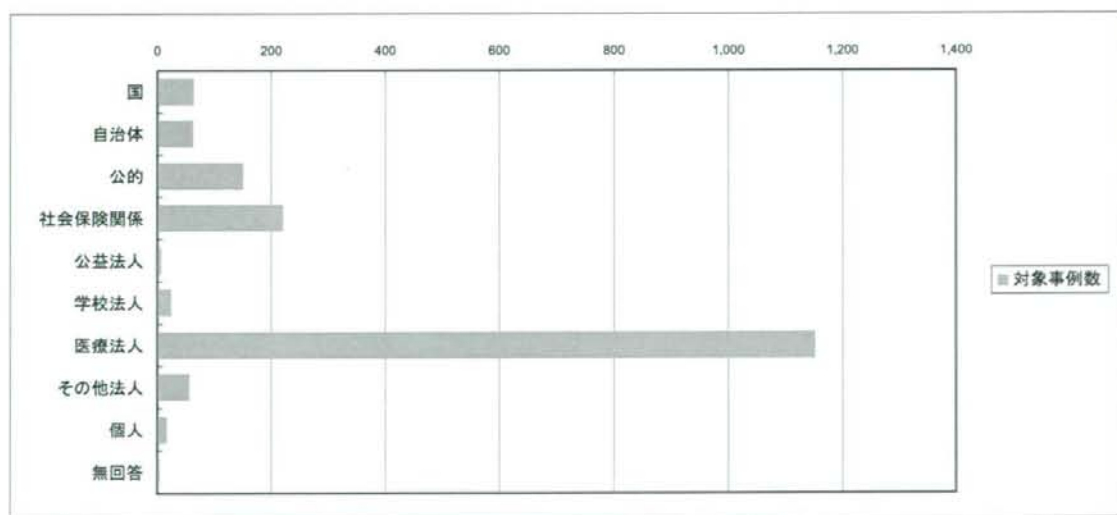


図 過去6ヶ月内での報告対象事例件数(開設主体別 九州沖縄)

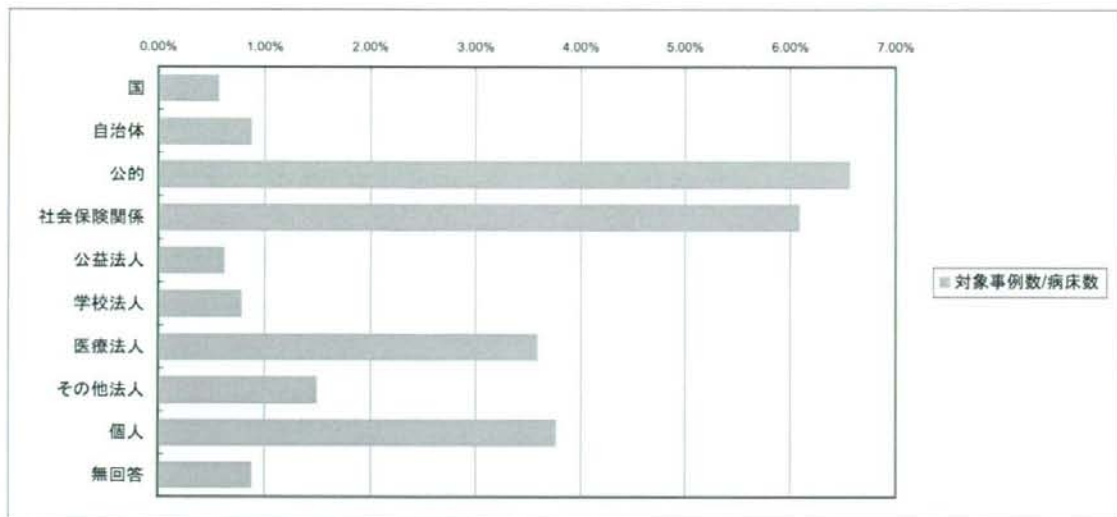


図 過去6ヶ月内での報告対象事例件数/病床数(開設主体別 九州沖縄)

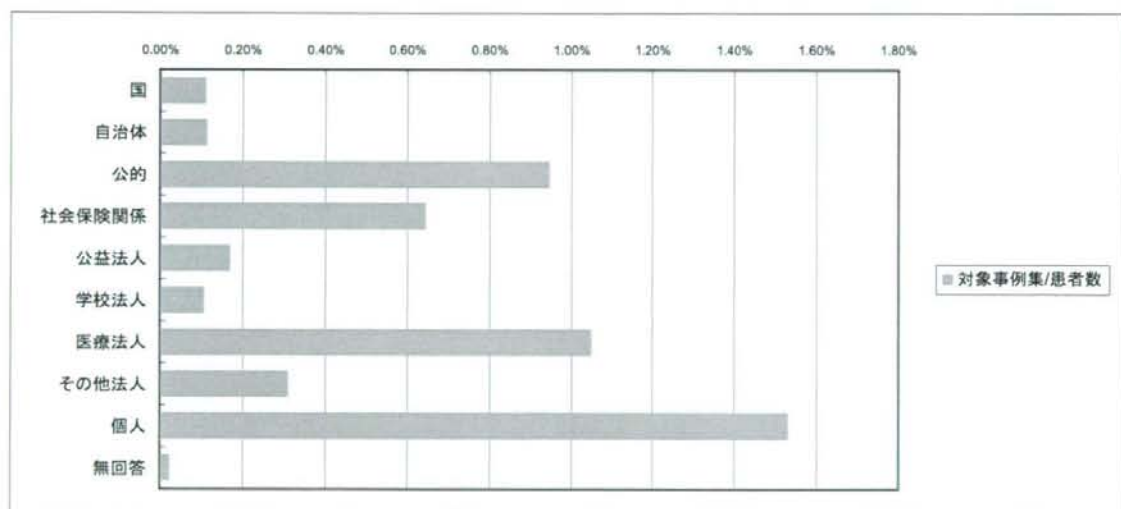


図 過去6ヶ月内での報告対象事例件数/患者数(開設主体別 九州沖縄)

設問8-1. 当機構の行っている医療事故情報収集等事業の報告範囲は以下の通りですが、もしあなたの病院が当事業に参加していたと仮定した場合、貴病院での報告対象事例となったものは本年(平成20年)1～6月の6ヶ月で何件ありますか。(尚、当事業におきまして昨年1年間では1施設当たり平均2.6件の報告があります)

表 過去6ヶ月内での報告対象事例件数(病床数区分別 全体)

病床数区分	対象事例数	病床数	患者数	対象事例数/病床数	対象事例集/患者数
0～19	49	347	9,088	14.12%	0.54%
20～49	308	5,304	34,774	5.81%	0.89%
50～99	1,495	23,768	100,802	6.29%	1.48%
100～199	2,781	73,629	272,313	3.78%	1.02%
200～299	2,661	67,065	374,749	3.97%	0.71%
300～399	4,001	70,535	404,700	5.67%	0.99%
400～499	4,927	55,043	337,603	8.95%	1.46%
500～599	433	38,564	298,748	1.12%	0.15%
600～699	456	33,538	268,627	1.36%	0.17%
700～799	188	17,497	142,368	1.07%	0.13%
800～899	124	17,639	154,389	0.70%	0.08%
900～999	38	8,433	58,659	0.45%	0.07%
1000～	59	20,725	150,319	0.29%	0.04%
無回答	42		557	-	7.54%
総計	17,562	432,087	2,607,696	4.06%	0.67%

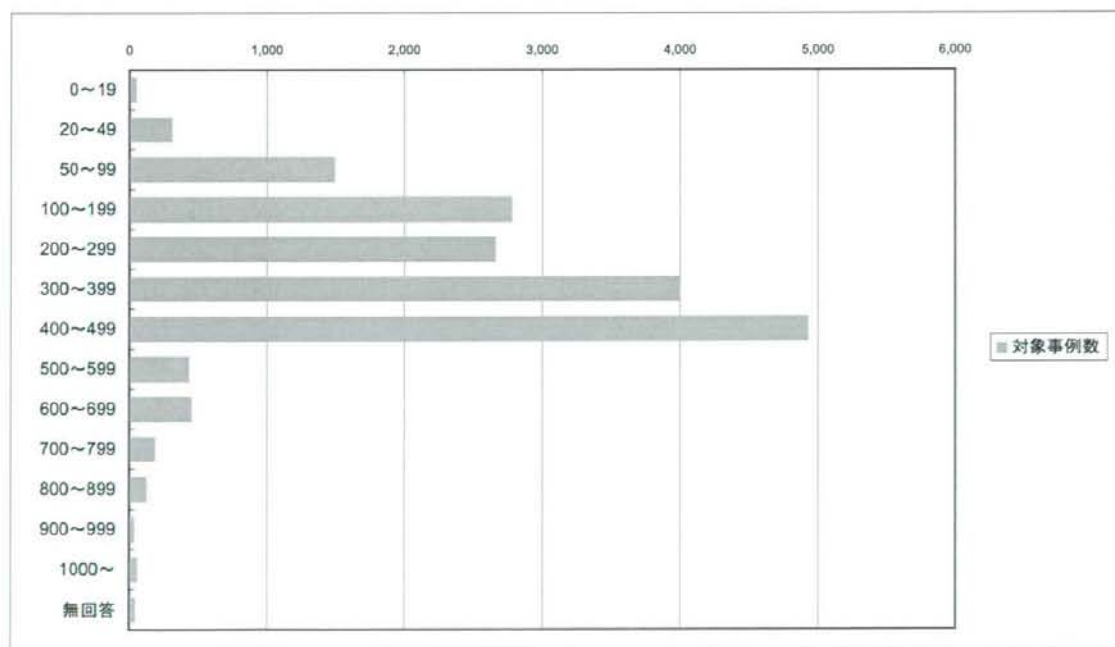


図 過去6ヶ月内での報告対象事例件数(病床数区分別 全体)

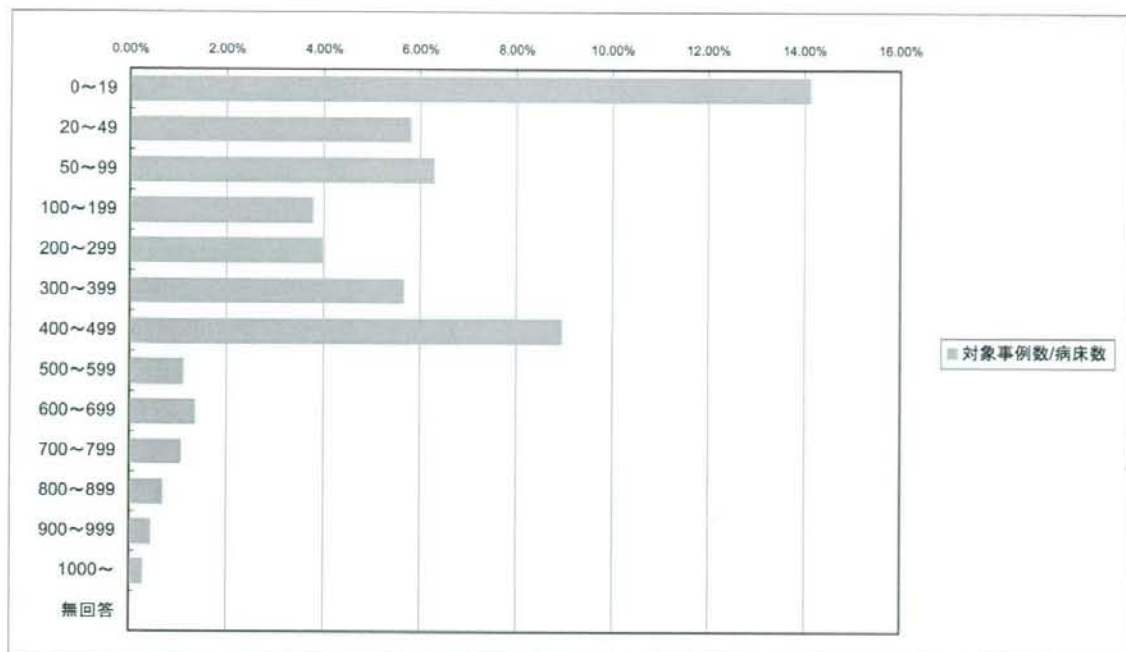


図 過去6ヶ月内での報告対象事例数/病床数(病床数区分別 全体)

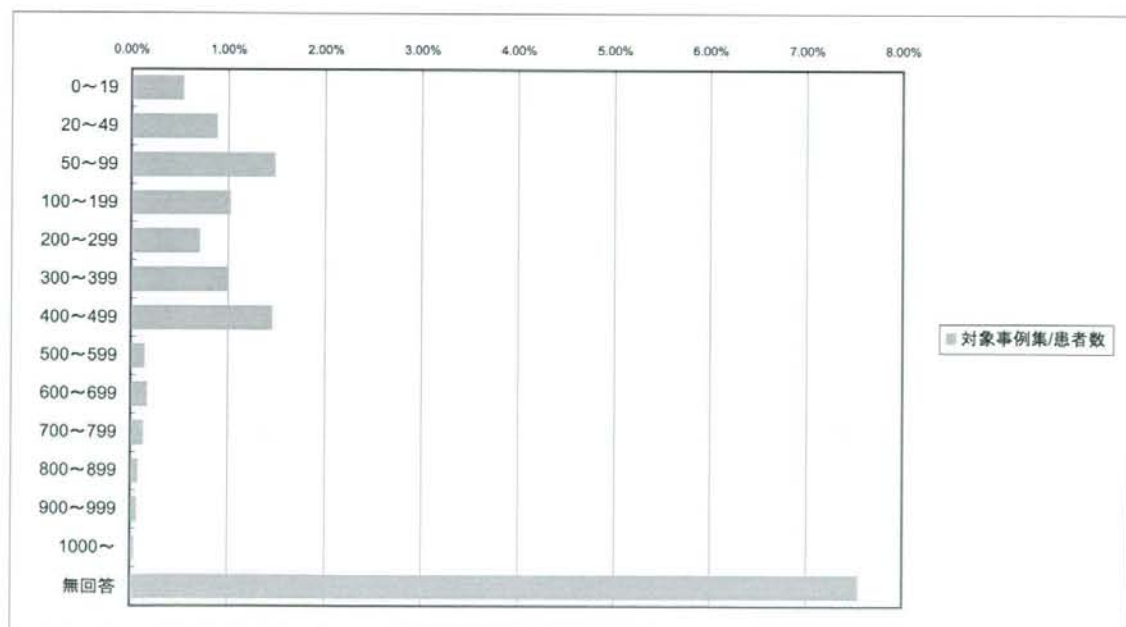


図 過去6ヶ月内での報告対象事例数/患者数(病床数区分別 全体)

設問8-1. 当機構の行っている医療事故情報収集等事業の報告範囲は以下の通りですが、もしあなたの病院が当事業に参加していたと仮定した場合、貴病院での報告対象事例となったものは本年(平成20年)1～6月の6ヶ月で何件ありますか。(尚、当事業におきまして昨年1年間では1施設当たり平均2.6件の報告があります)

表 過去6ヶ月内での報告対象事例件数(病床数区分別 北海道)

病床数区分	対象事例数	病床数	患者数	対象事例数/病床数	対象事例集/患者数
0～19	22	19	110	115.79%	20.00%
20～49	2	293	2,475	0.68%	0.08%
50～99	152	2,352	9,741	6.46%	1.56%
100～199	110	5,261	16,329	2.09%	0.67%
200～299	13	2,888	32,389	0.45%	0.04%
300～399	38	5,036	27,655	0.76%	0.14%
400～499	527	2,290	16,189	23.01%	3.26%
500～599	30	2,632	15,553	1.14%	0.19%
600～699	6	3,195	19,502	0.19%	0.03%
700～799	-	-	-	-	-
800～899	-	-	-	-	-
900～999	3	938	6,516	0.32%	0.05%
1000～	-	-	-	-	-
無回答	-	-	-	-	-
総計	903	24,904	146,459	3.63%	0.62%

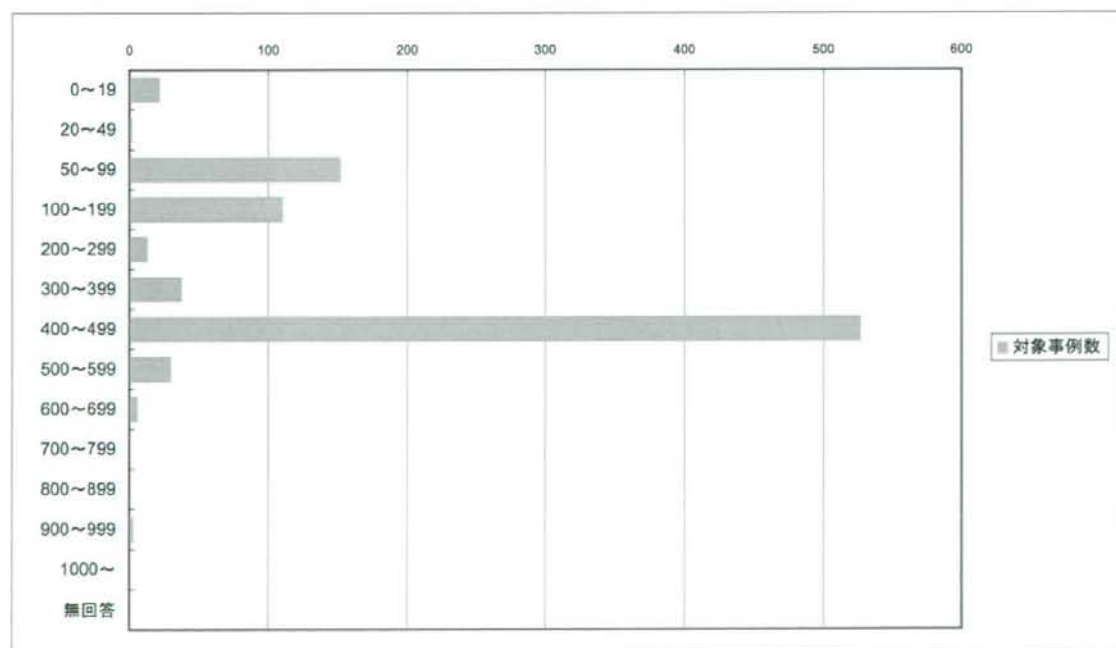


図 過去6ヶ月内での報告対象事例件数(病床数区分別 北海道)

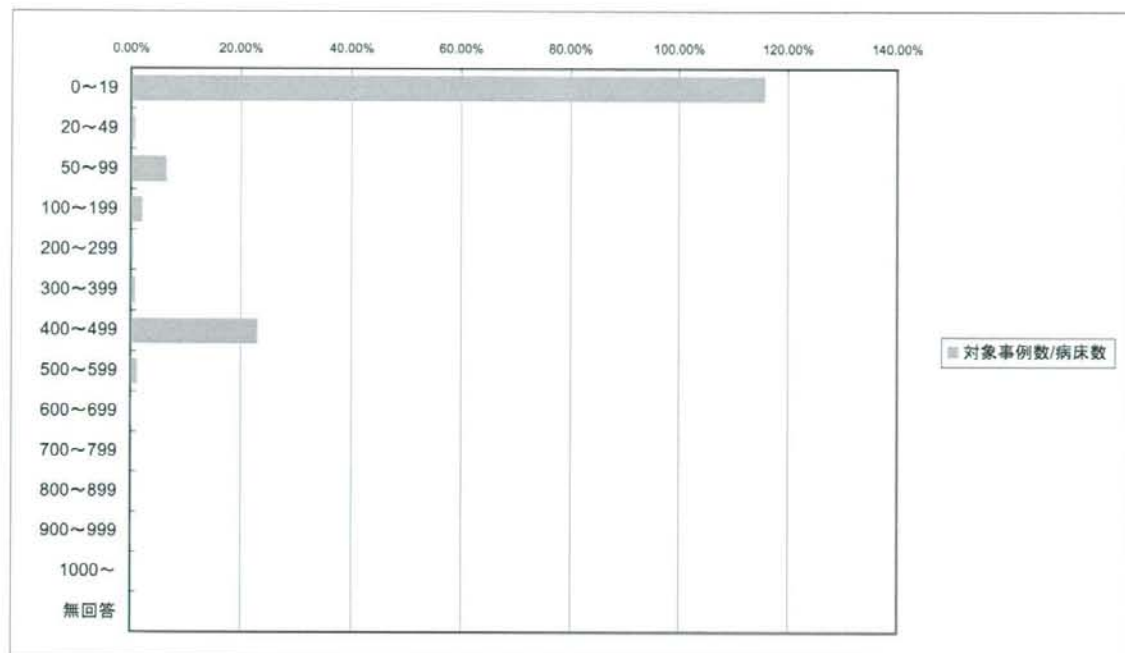


図 過去6ヶ月内での報告対象事例数/病床数(病床数区分別 北海道)

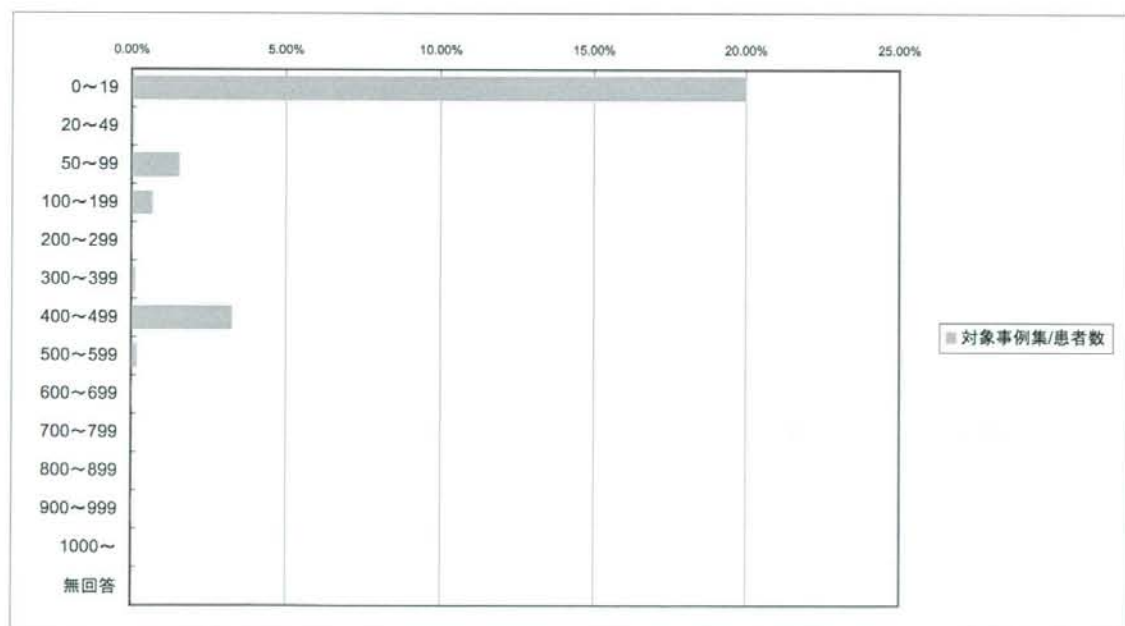


図 過去6ヶ月内での報告対象事例数/患者数(病床数区分別 北海道)

設問8-1. 当機構の行っている医療事故情報収集等事業の報告範囲は以下の通りですが、もしあなたの病院が当事業に参加していたと仮定した場合、貴病院での報告対象事例となったものは本年(平成20年)1～6月の6ヶ月で何件ありますか。(尚、当事業におきまして昨年1年間では1施設当たり平均2.6件の報告があります)

表 過去6ヶ月内での報告対象事例件数(病床数区分別 東北)

病床数区分	対象事例数	病床数	患者数	対象事例数/病床数	対象事例集/患者数
0～19		38	237	0.00%	0.00%
20～49	4	365	2,210	1.10%	0.18%
50～99	413	2,284	10,057	18.08%	4.11%
100～199	183	6,056	19,192	3.02%	0.95%
200～299	146	6,444	26,049	2.27%	0.56%
300～399	231	7,344	40,562	3.15%	0.57%
400～499	521	5,423	35,356	9.61%	1.47%
500～599	8	4,436	30,960	0.18%	0.03%
600～699	1	610	4,434	0.16%	0.02%
700～799	17	2,213	19,953	0.77%	0.09%
800～899				-	-
900～999				-	-
1000～	5	3,487	24,576	0.14%	0.02%
無回答				-	-
総計	1,529	38,700	213,586	3.95%	0.72%

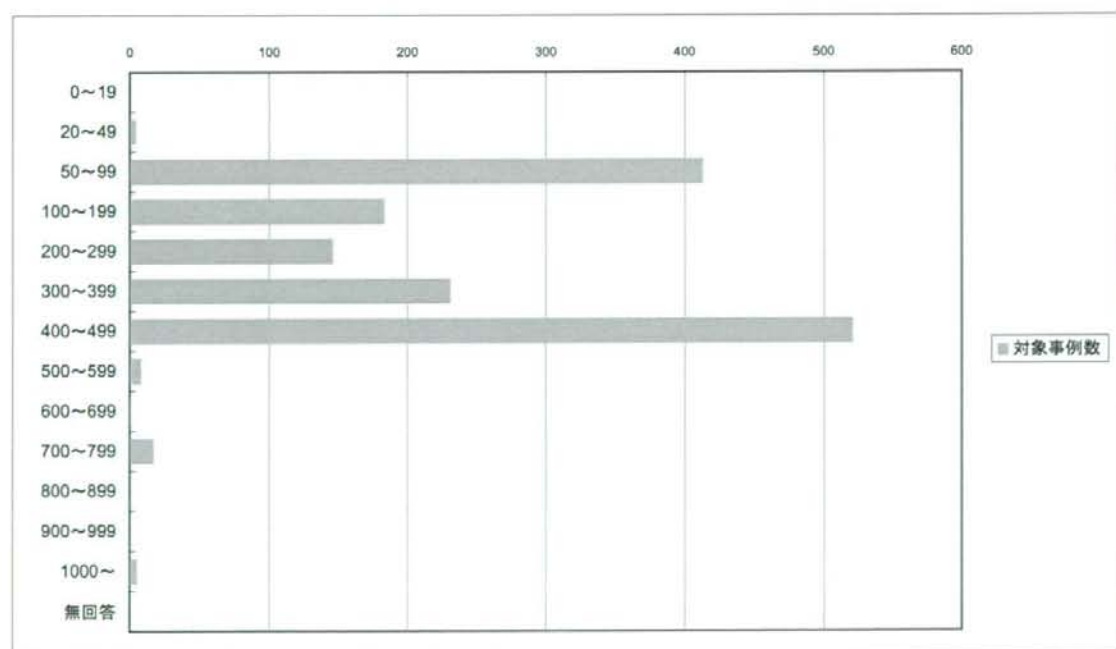


図 過去6ヶ月内での報告対象事例件数(病床数区分別 東北)

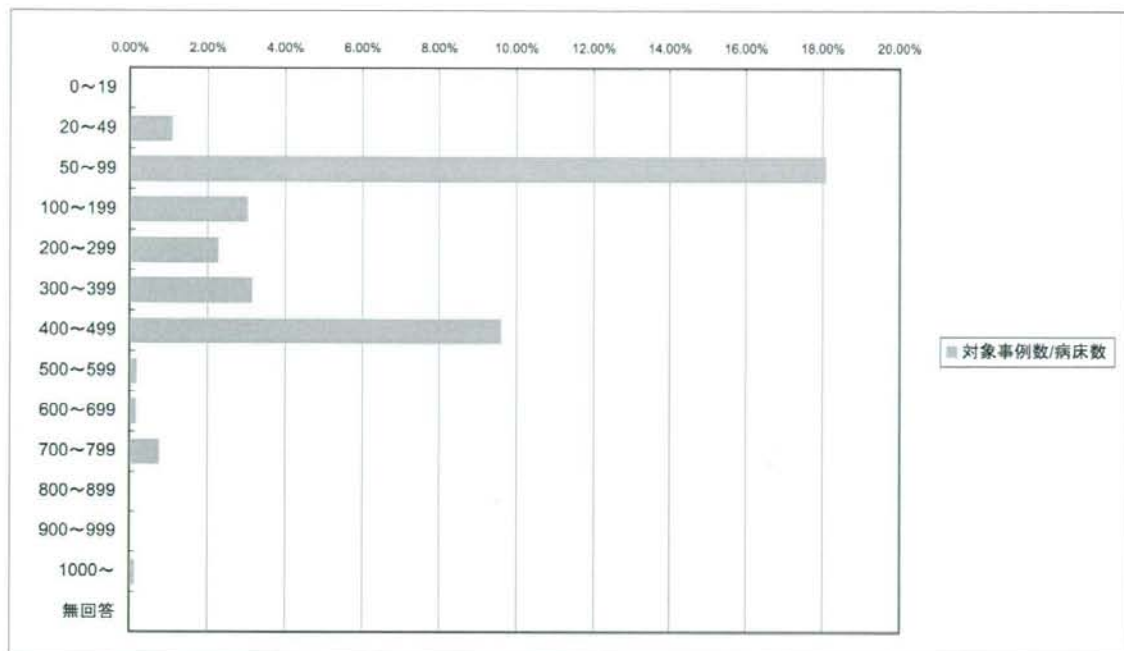


図 過去6ヶ月内での報告対象事例数/病床数(病床数区分別 東北)

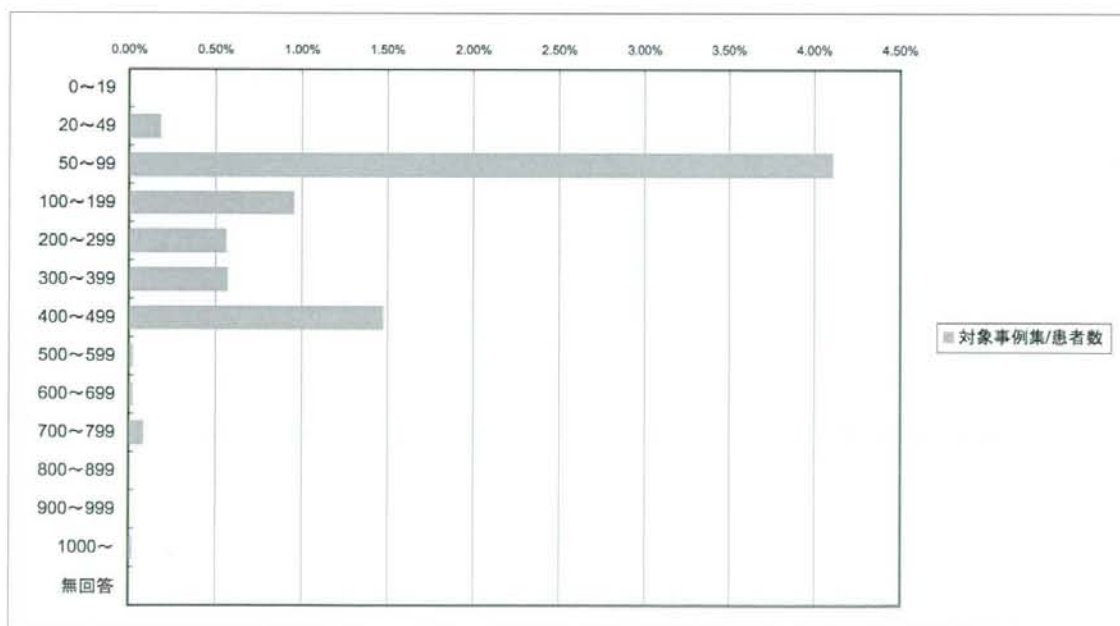


図 過去6ヶ月内での報告対象事例数/患者数(病床数区分別 東北)

設問8-1. 当機構の行っている医療事故情報収集等事業の報告範囲は以下の通りですが、もしあなたの病院が当事業に参加していたと仮定した場合、貴病院での報告対象事例となったものは本年(平成20年)1～6月の6ヶ月で何件ありますか。(尚、当事業におきまして昨年1年間では1施設当たり平均2.6件の報告があります)

表 過去6ヶ月内での報告対象事例件数(病床数区分別 関東甲信越)

病床数区分	対象事例数	病床数	患者数	対象事例数/病床数	対象事例集/患者数
0～19	7	61	7,034	11.48%	0.10%
20～49	133	1,197	10,133	11.11%	1.31%
50～99	244	4,961	24,950	4.92%	0.98%
100～199	932	18,492	71,971	5.04%	1.30%
200～299	393	15,864	130,077	2.48%	0.30%
300～399	1,659	18,486	114,282	8.97%	1.45%
400～499	1,457	16,647	104,832	8.75%	1.39%
500～599	116	10,792	85,889	1.08%	0.14%
600～699	291	10,335	77,904	2.82%	0.37%
700～799	67	8,037	63,902	0.83%	0.11%
800～899	27	7,452	65,794	0.36%	0.04%
900～999	24	1,879	10,877	1.28%	0.22%
1000～	29	7,944	73,463	0.37%	0.04%
無回答	16	-	-	-	-
総計	5,395	122,147	841,108	4.42%	0.64%

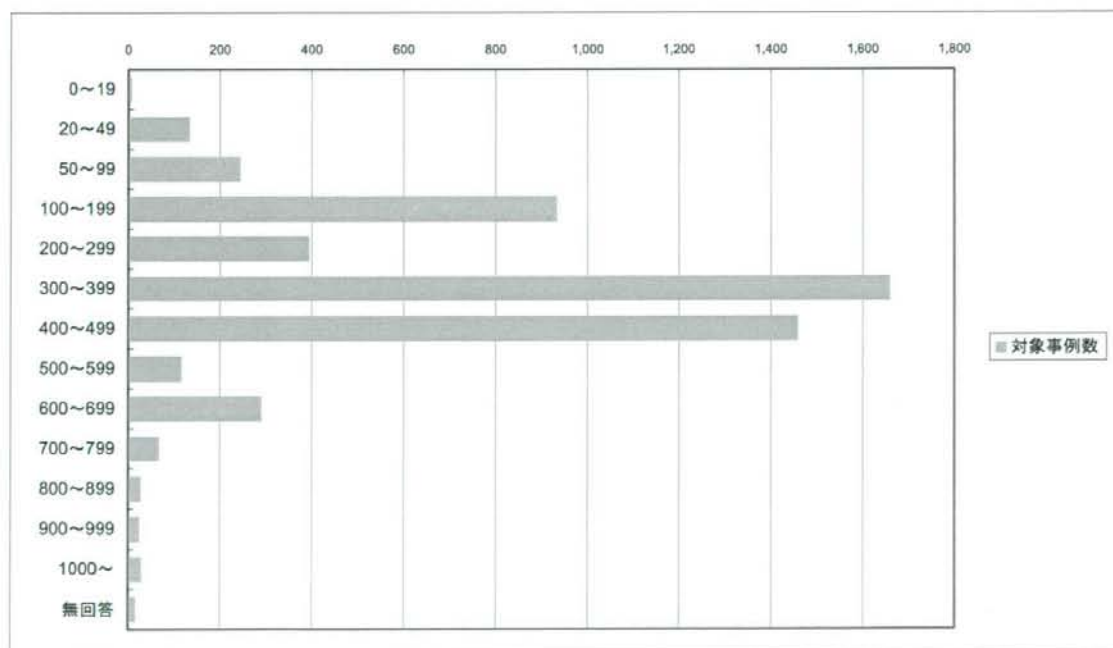


図 過去6ヶ月内での報告対象事例件数(病床数区分別 関東甲信越)

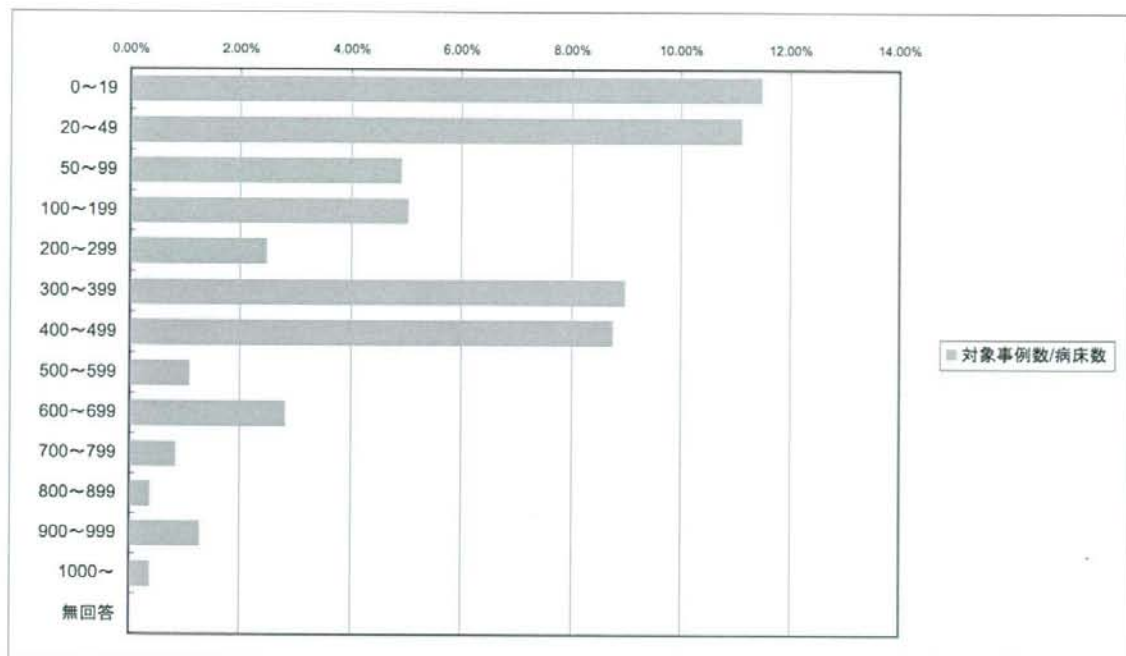


図 過去6ヶ月内での報告対象事例数/病床数(病床数区分別 関東甲信越)

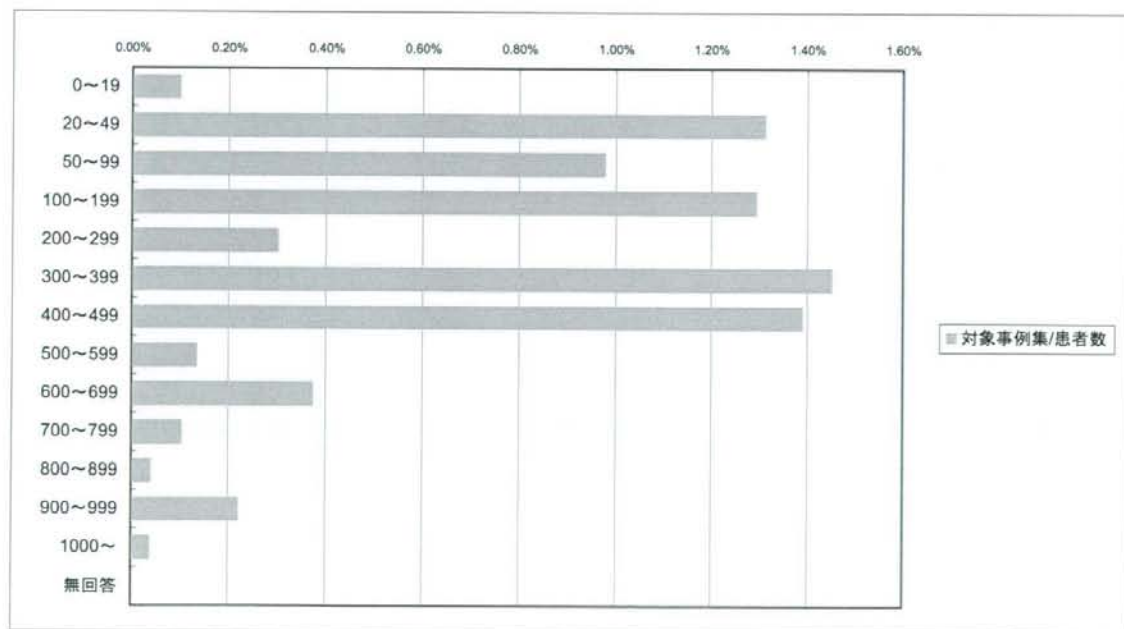


図 過去6ヶ月内での報告対象事例数/患者数(病床数区分別 関東甲信越)

設問8-1. 当機構の行っている医療事故情報収集等事業の報告範囲は以下の通りですが、もしあなたの病院が当事業に参加していたと仮定した場合、貴病院での報告対象事例となったものは本年(平成20年)1～6月の6ヶ月で何件ありますか。(尚、当事業におきまして昨年1年間では1施設当たり平均2.6件の報告があります)

表 過去6ヶ月内での報告対象事例件数(病床数区分別 東海北陸)

病床数区分	対象事例数	病床数	患者数	対象事例数/病床数	対象事例集/患者数
0～19	12	58	234	20.69%	5.13%
20～49	15	552	2,756	2.72%	0.54%
50～99	49	2,556	9,863	1.92%	0.50%
100～199	517	7,470	30,867	6.92%	1.68%
200～299	985	6,816	29,401	14.45%	3.35%
300～399	935	8,455	51,504	11.06%	1.82%
400～499	648	7,508	54,148	8.63%	1.20%
500～599	33	7,277	64,183	0.45%	0.05%
600～699	70	8,210	73,705	0.85%	0.10%
700～799	4	2,230	20,696	0.18%	0.02%
800～899	51	3,366	32,975	1.52%	0.16%
900～999	5	1,853	16,280	0.27%	0.03%
1000～	3	2,540	19,495	0.12%	0.02%
無回答	1		116	-	0.86%
総計	3,328	58,891	406,223	5.65%	0.82%

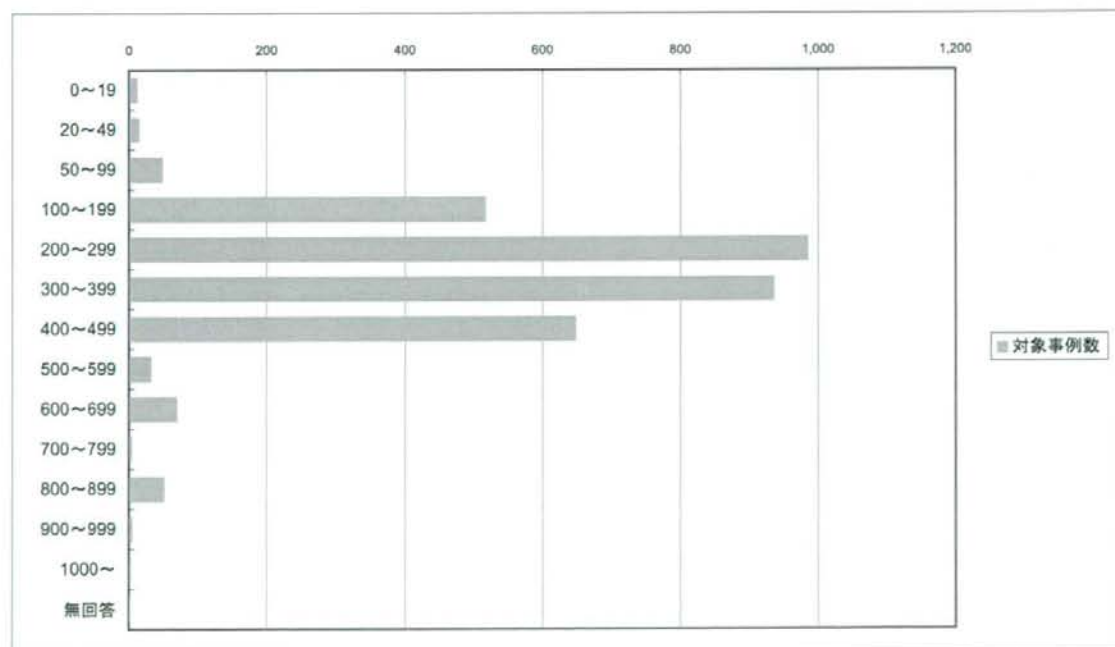


図 過去6ヶ月内での報告対象事例件数(病床数区分別 東海北陸)

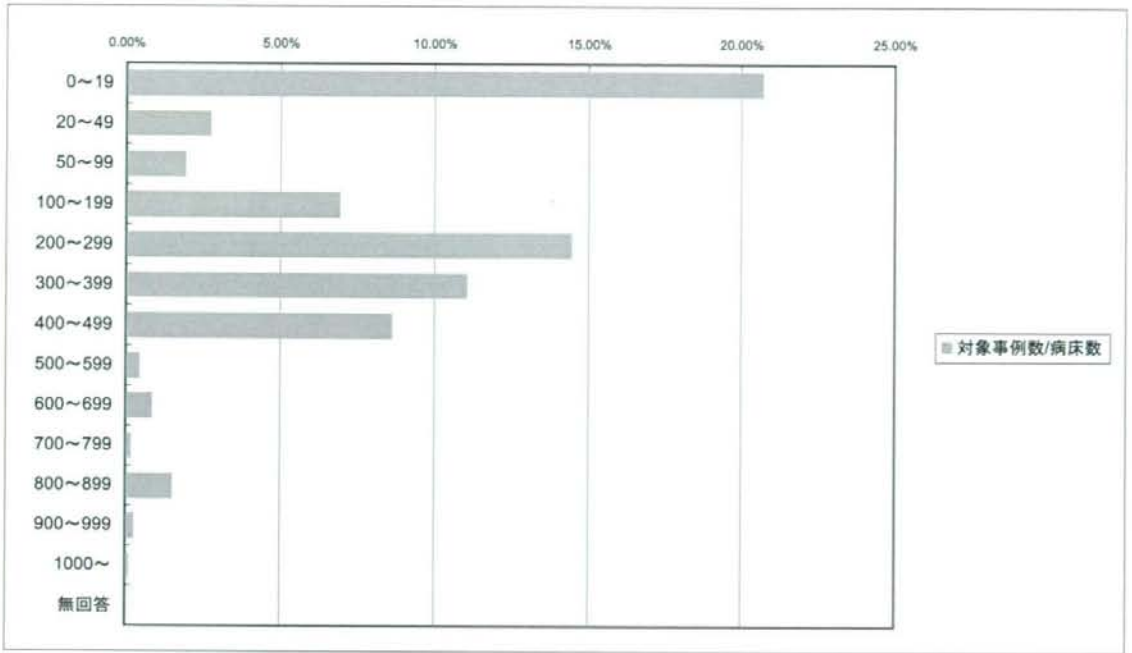


図 過去6ヶ月内での報告対象事例数/病床数(病床数区分別 東海北陸)

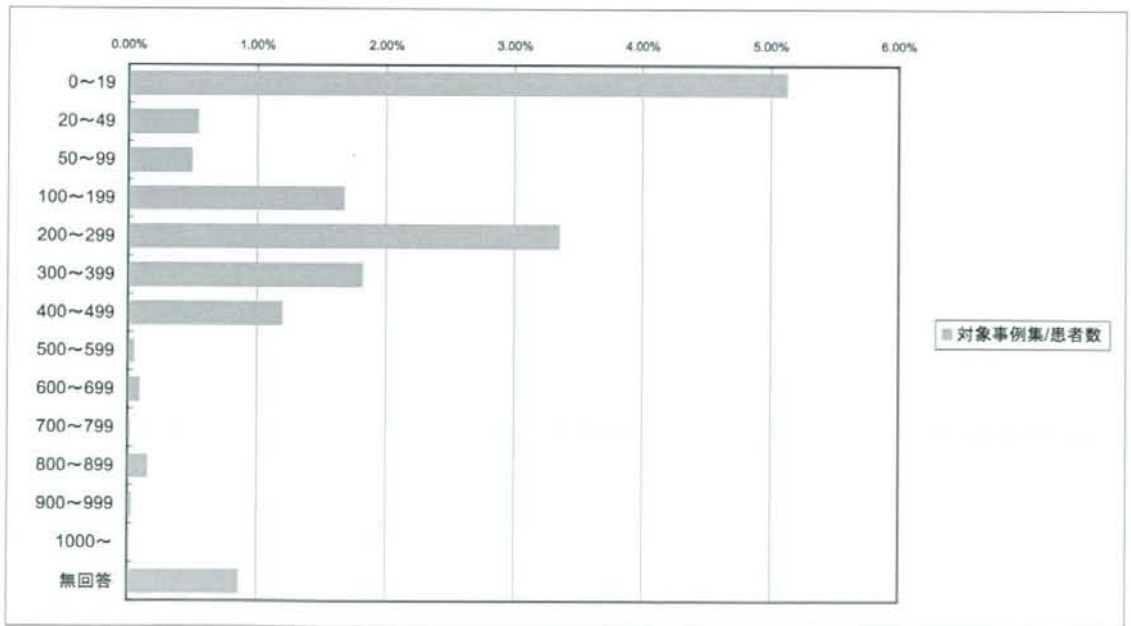


図 過去6ヶ月内での報告対象事例数/患者数(病床数区分別 東海北陸)

設問8-1. 当機構の行っている医療事故情報収集等事業の報告範囲は以下の通りですが、もしあなたの病院が当事業に参加していたと仮定した場合、貴病院での報告対象事例となったものは本年(平成20年)1～6月の6ヶ月で何件ありますか。(尚、当事業におきまして昨年1年間では1施設当たり平均2.6件の報告があります)

表 過去6ヶ月内での報告対象事例件数(病床数区分別 近畿)

病床数区分	対象事例数	病床数	患者数	対象事例数/病床数	対象事例集/患者数
0～19	1	47	427	2.13%	0.23%
20～49	2	459	2,573	0.44%	0.08%
50～99	320	3,508	15,091	9.12%	2.12%
100～199	139	11,780	46,611	1.18%	0.30%
200～299	262	11,492	58,406	2.28%	0.45%
300～399	112	11,658	77,905	0.96%	0.14%
400～499	684	10,322	67,186	6.63%	1.02%
500～599	213	5,899	49,492	3.61%	0.43%
600～699	34	2,458	19,216	1.38%	0.18%
700～799	18	1,434	13,219	1.26%	0.14%
800～899	25	3,356	28,987	0.75%	0.09%
900～999	4	2,848	17,927	0.14%	0.02%
1000～	2	4,293	24,840	0.05%	0.01%
無回答	0	-	-	-	-
総計	1,816	69,554	421,880	2.61%	0.43%

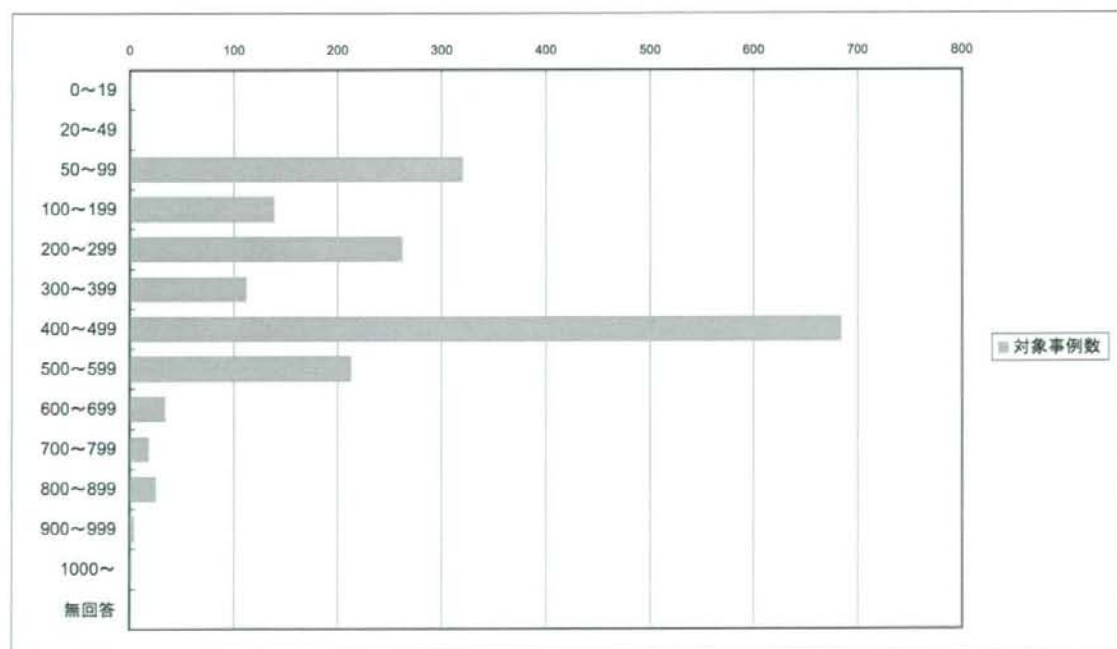


図 過去6ヶ月内での報告対象事例件数(病床数区分別 近畿)