

設問7. 当機構では、医療事故情報収集等事業で、医療安全推進のためにそれぞれの施設で発生した事故情報の提供をいただき、匿名化したうえで再発防止に資する分析を行い、その情報を発信しています。あなたの病院につきまして、当機構の医療事故情報収集等事業に参加をし、発生した医療事故情報を医療安全のために提供していただけますか。

表 医療事故情報収集等事業への参加意思(開設主体別 近畿)

開設主体	医療事故情報収集等事業に参加している	医療事故情報収集等事業に参加を検討中	現状では参加の意思はない	無回答
国	13		2	
自治体	16	13	6	
公的	7	4	2	
社会保険関係	3	3	1	
公益法人	4	8	1	1
学校法人	4			
医療法人	22	72	44	6
その他法人	6	9	7	
個人	6	6	8	
無回答	1	2		
総計	82	117	71	7

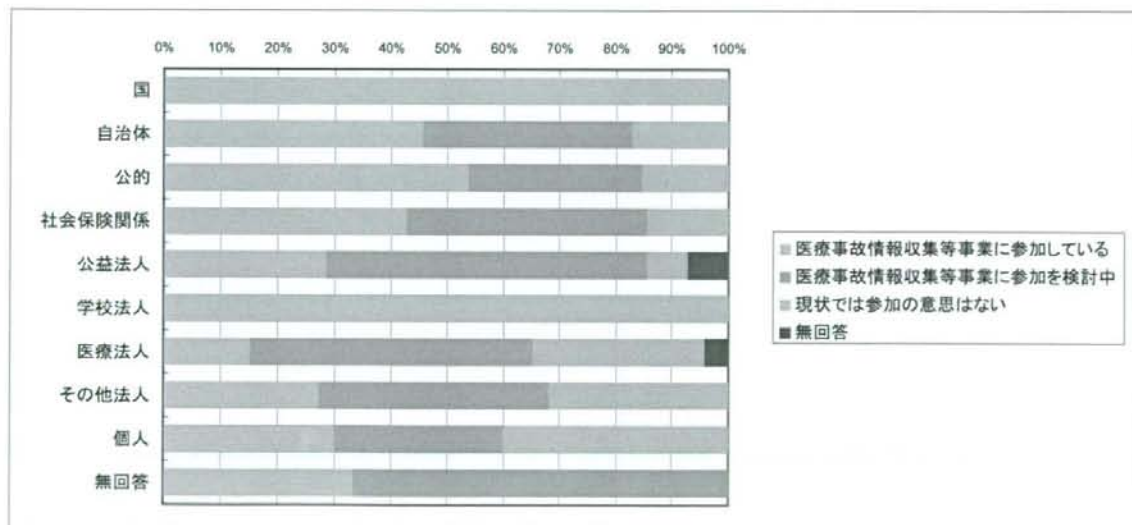


図 医療事故情報収集等事業への参加意思(開設主体別 近畿)

設問7. 当機構では、医療事故情報収集等事業で、医療安全推進のためにそれぞれの施設で発生した事故情報の提供をいただき、匿名化したうえで再発防止に資する分析を行い、その情報を発信しています。あなたの病院につきまして、当機構の医療事故情報収集等事業に参加をし、発生した医療事故情報を医療安全のために提供していただけますか。

表 医療事故情報収集等事業への参加意思(開設主体別 中国四国)

開設主体	医療事故情報収集等事業に参加している	医療事故情報収集等事業に参加を検討中	現状では参加の意思はない	無回答
国	23		1	
自治体	9	11	7	2
公的	7	4	6	
社会保険関係	3		1	
公益法人	4	5		2
学校法人				1
医療法人	22	52	45	9
その他法人	3	9	2	2
個人	4	2	2	2
無回答	2		1	
総計	77	83	65	18

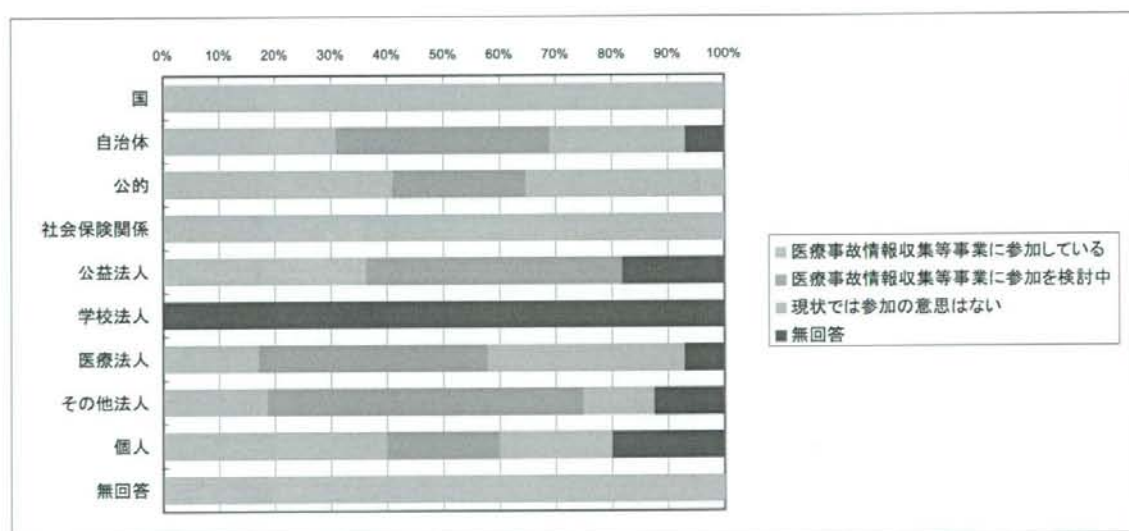


図 医療事故情報収集等事業への参加意思(開設主体別 中国四国)

設問7. 当機構では、医療事故情報収集等事業で、医療安全推進のためにそれぞれの施設で発生した事故情報の提供をいただき、匿名化したうえで再発防止に資する分析を行い、その情報を発信しています。あなたの病院につきまして、当機構の医療事故情報収集等事業に参加をし、発生した医療事故情報を医療安全のために提供していただけますか。

表 医療事故情報収集等事業への参加意思(開設主体別 九州沖縄)

開設主体	医療事故情報収集等事業に参加している	医療事故情報収集等事業に参加を検討中	現状では参加の意思はない	無回答
国	22	2	1	
自治体	9	9	7	3
公的	7	2	1	
社会保険関係	3	4	3	
公益法人	1	4	1	1
学校法人	4	1		
医療法人	35	109	63	12
その他法人	4	7	8	
個人	3	2	2	1
無回答		2	2	
総計	88	142	88	17

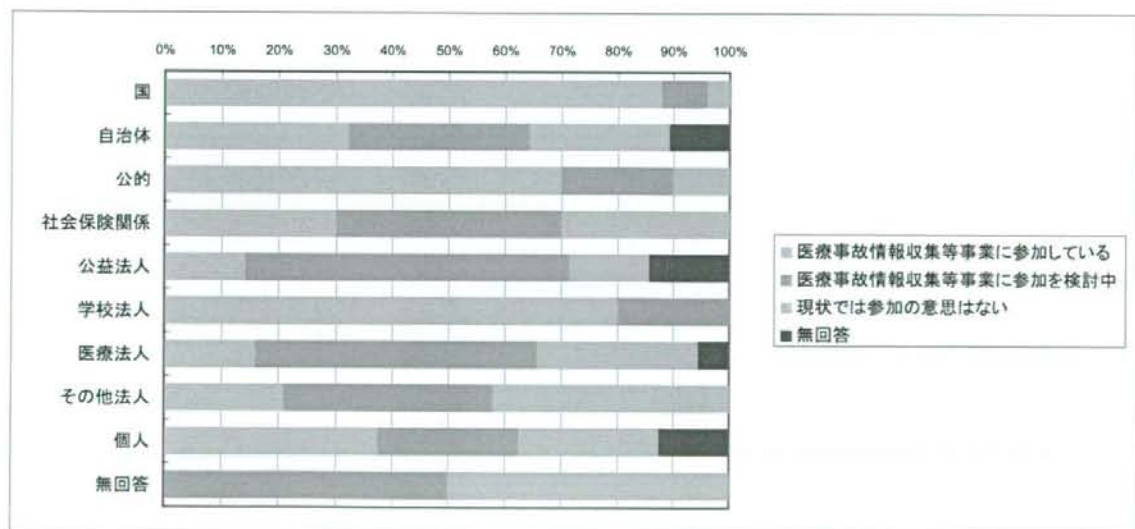


図 医療事故情報収集等事業への参加意思(開設主体別 九州沖縄)

設問7. 当機構では、医療事故情報収集等事業で、医療安全推進のためにそれぞれの施設で発生した事故情報の提供をいただき、匿名化したうえで再発防止に資する分析を行い、その情報を発信しています。あなたの病院につきまして、当機構の医療事故情報収集等事業に参加をし、発生した医療事故情報を医療安全のために提供していただけますか。

表 医療事故情報収集等事業への参加意思(病床数区別 全体)

病床数区分	医療事故情報収集等事業に参加している	医療事故情報収集等事業に参加を検討中	現状では参加の意思はない	無回答
0～19	33	8	17	1
20～49	22	59	46	8
50～99	51	133	119	21
100～199	97	211	161	21
200～299	91	107	68	9
300～399	82	73	49	7
400～499	54	41	23	8
500～599	41	16	14	1
600～699	40	4	8	1
700～799	18	4	2	1
800～899	17	2	1	1
900～999	6	3		
1000～	16	1		1
無回答	5	4	5	6
総計	573	666	513	85

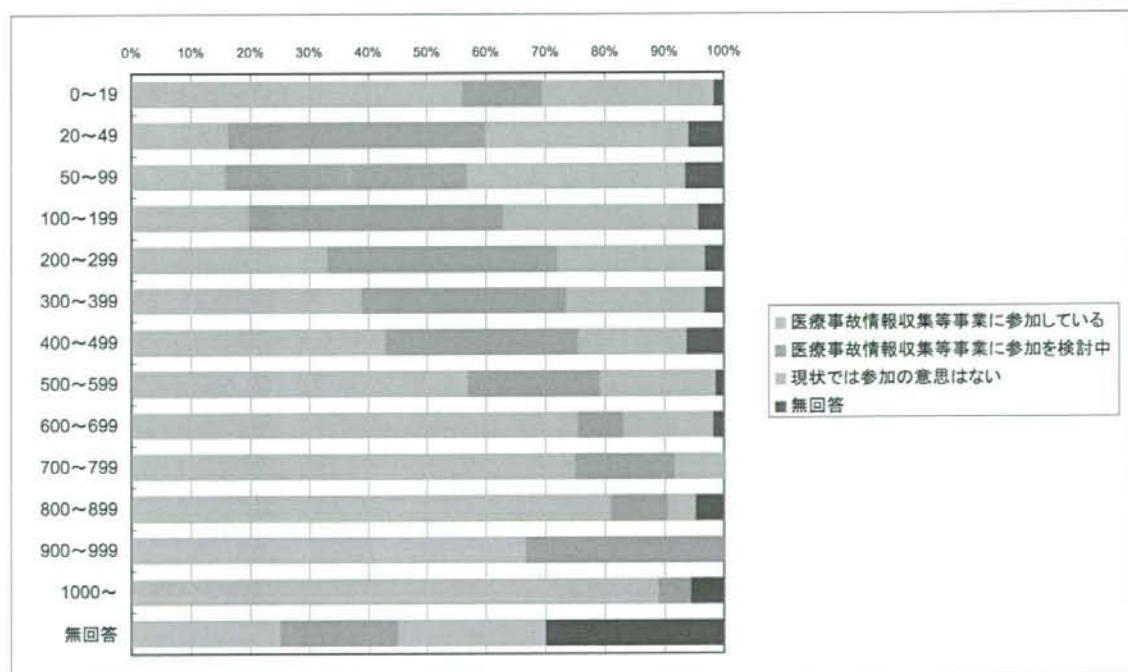


図 医療事故情報収集等事業への参加意思(病床数区別 全体)

設問7. 当機構では、医療事故情報収集等事業で、医療安全推進のためにそれぞれの施設で発生した事故情報の提供をいただき、匿名化したうえで再発防止に資する分析を行い、その情報を発信しています。あなたの病院につきまして、当機構の医療事故情報収集等事業に参加をし、発生した医療事故情報を医療安全のために提供していただけますか。

表 医療事故情報収集等事業への参加意思(病床数区分別 北海道)

病床数区分	医療事故情報収集等事業に参加している	医療事故情報収集等事業に参加を検討中	現状では参加の意思はない	無回答
0～19	10	1		
20～49	1	5	1	
50～99	4	6	17	3
100～199	5	12	15	3
200～299	3	4	5	
300～399	2	8	3	2
400～499	4			1
500～599	2	2	1	
600～699	4		1	
700～799				
800～899				
900～999	1			
1000～				
無回答	2			
総計	38	38	43	9

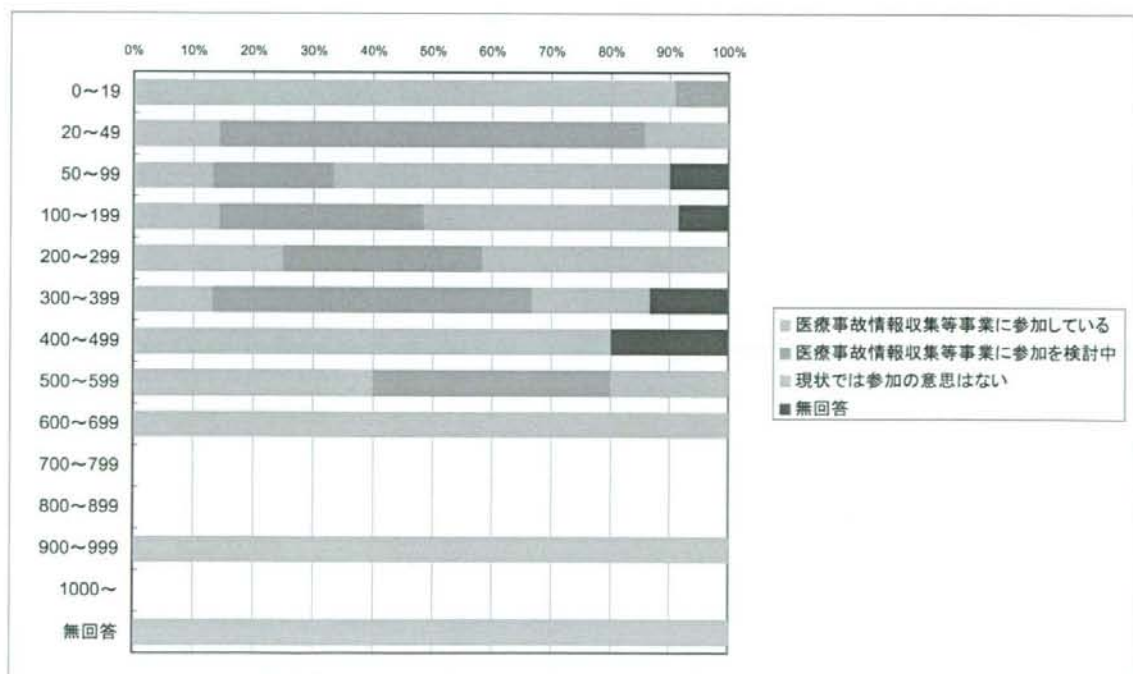


図 医療事故情報収集等事業への参加意思(病床数区分別 北海道)

設問7. 当機構では、医療事故情報収集等事業で、医療安全推進のためにそれぞれの施設で発生した事故情報の提供をいただき、匿名化したうえで再発防止に資する分析を行い、その情報を発信しています。あなたの病院につきまして、当機構の医療事故情報収集等事業に参加をし、発生した医療事故情報を医療安全のために提供していただけますか。

表 医療事故情報収集等事業への参加意思(病床数区別 東北)

病床数区分	医療事故情報収集等事業に参加している	医療事故情報収集等事業に参加を検討中	現状では参加の意思はない	無回答
0～19	1		3	
20～49	2	2	5	
50～99	6	12	12	1
100～199	10	16	13	2
200～299	11	10	6	
300～399	12	4	6	
400～499	5	2	5	
500～599	4	2	2	
600～699	1			
700～799	2		1	
800～899				
900～999				
1000～	3			
無回答				
総計	57	48	53	3

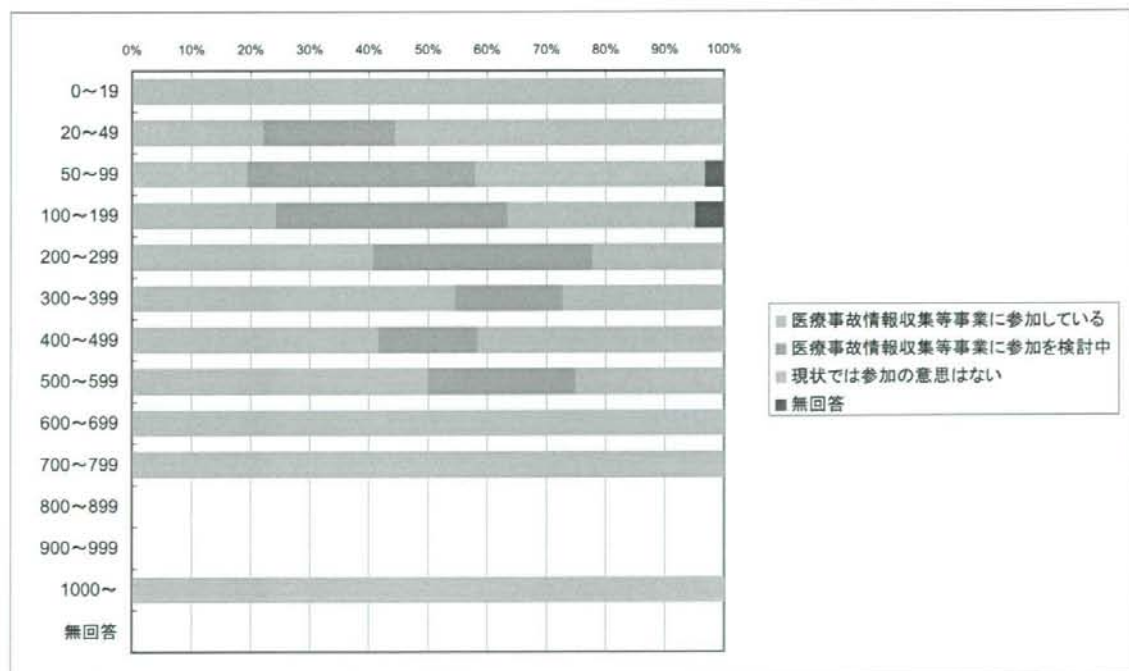


図 医療事故情報収集等事業への参加意思(病床数区別 東北)

設問7. 当機構では、医療事故情報収集等事業で、医療安全推進のためにそれぞれの施設で発生した事故情報の提供をいただき、匿名化したうえで再発防止に資する分析を行い、その情報を発信しています。あなたの病院につきまして、当機構の医療事故情報収集等事業に参加をし、発生した医療事故情報を医療安全のために提供していただけますか。

表 医療事故情報収集等事業への参加意思(病床数区分別 関東甲信越)

病床数区分	医療事故情報収集等事業に参加している	医療事故情報収集等事業に参加を検討中	現状では参加の意思はない	無回答
0～19	4	2	4	1
20～49	7	15	9	1
50～99	8	27	31	3
100～199	26	54	34	7
200～299	18	23	20	3
300～399	21	19	14	1
400～499	16	13	6	3
500～599	14	3	2	1
600～699	10	2	4	
700～799	9	1	1	
800～899	8	1		
900～999	1	1		
1000～	7			
無回答		2		
総計	149	163	125	20

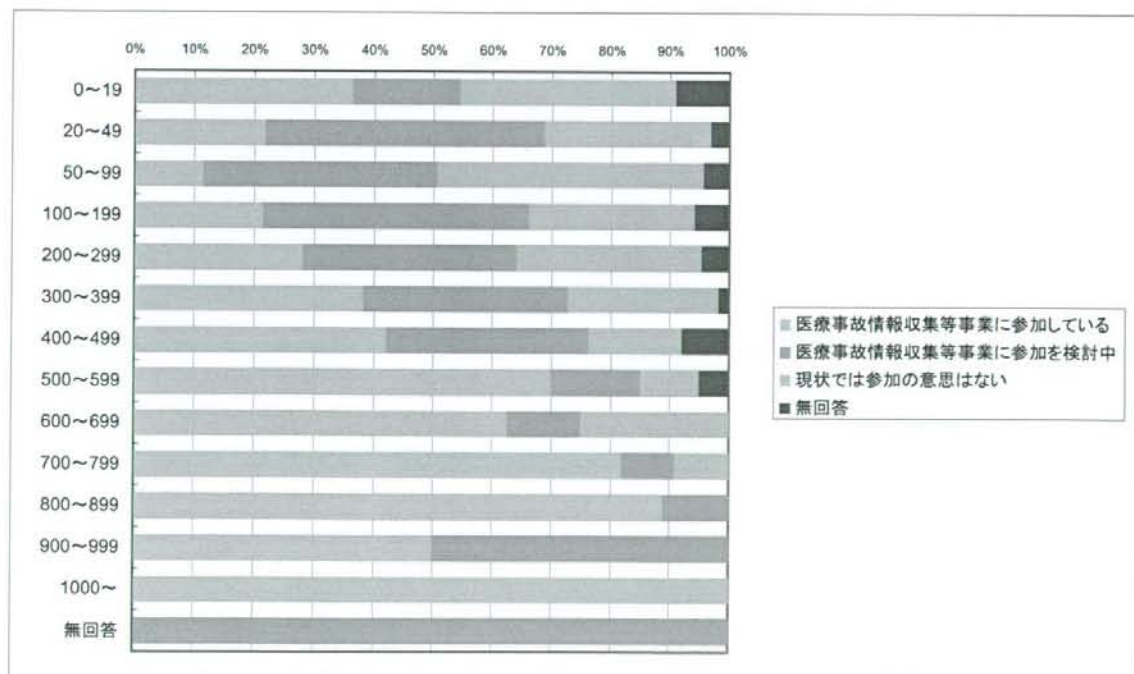


図 医療事故情報収集等事業への参加意思(病床数区分別 関東甲信越)

設問7. 当機構では、医療事故情報収集等事業で、医療安全推進のためにそれぞれの施設で発生した事故情報の提供をいただき、匿名化したうえで再発防止に資する分析を行い、その情報を発信しています。あなたの病院につきまして、当機構の医療事故情報収集等事業に参加をし、発生した医療事故情報を医療安全のために提供していただけますか。

表 医療事故情報収集等事業への参加意思(病床数区別 東海北陸)

病床数区分	医療事故情報収集等事業に参加している	医療事故情報収集等事業に参加を検討中	現状では参加の意思はない	無回答
0～19	3	2	5	
20～49	3	5	5	1
50～99	10	13	11	
100～199	7	21	21	1
200～299	12	10	4	1
300～399	14	7	5	
400～499	6	7	3	1
500～599	8	2	4	
600～699	9	1	2	1
700～799	2	1		
800～899	2	1	1	
900～999	1	1		
1000～	2			
無回答			1	
総計	79	71	62	5

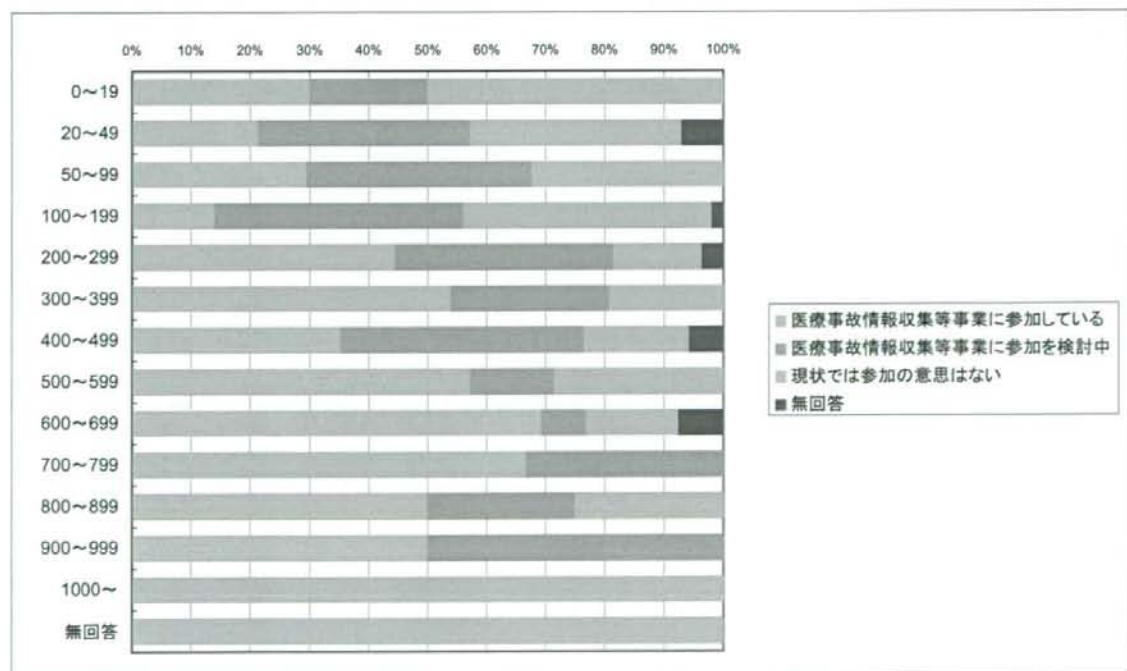


図 医療事故情報収集等事業への参加意思(病床数区別 東海北陸)

設問7. 当機構では、医療事故情報収集等事業で、医療安全推進のためにそれぞれの施設で発生した事故情報の提供をいただき、匿名化したうえで再発防止に資する分析を行い、その情報を発信しています。あなたの病院につきまして、当機構の医療事故情報収集等事業に参加をし、発生した医療事故情報を医療安全のために提供していただけますか。

表 医療事故情報収集等事業への参加意思(病床数区分別 近畿)

病床数区分	医療事故情報収集等事業に参加している	医療事故情報収集等事業に参加を検討中	現状では参加の意思はない	無回答
0～19	5	1	1	
20～49	1	5	5	1
50～99	6	27	11	2
100～199	10	37	29	1
200～299	18	18	10	1
300～399	14	14	7	
400～499	8	11	4	1
500～599	5	2	4	
600～699	4			
700～799	2			
800～899	4			
900～999	2	1		
1000～	2	1		1
無回答	1			
総計	82	117	71	7

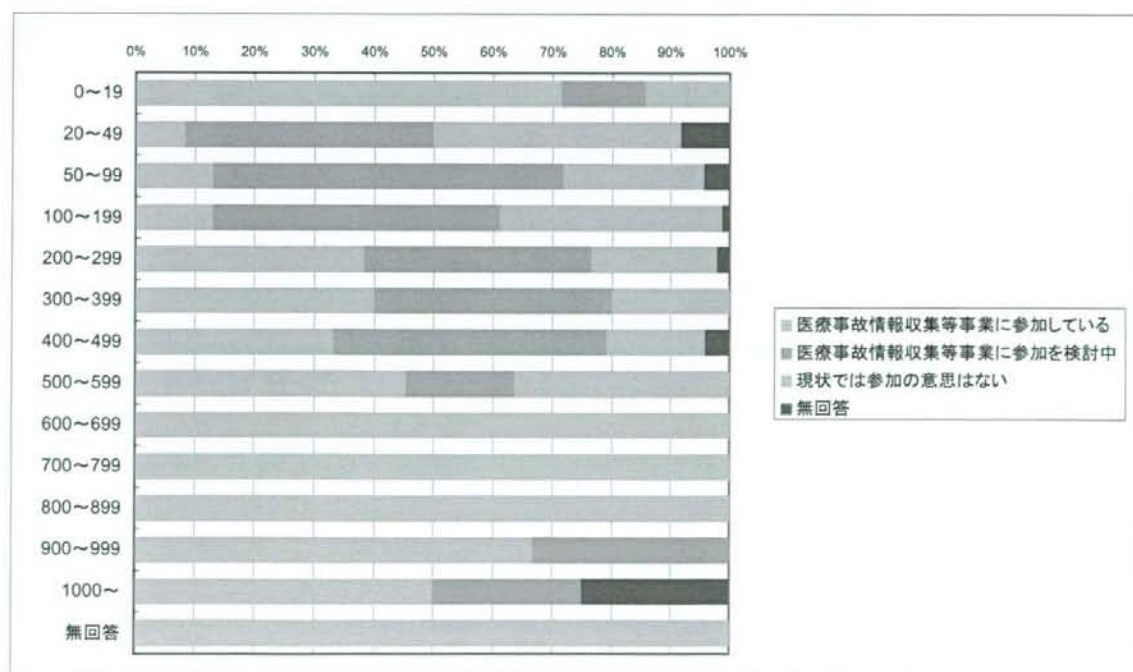


図 医療事故情報収集等事業への参加意思(病床数区分別 近畿)

設問7. 当機構では、医療事故情報収集等事業で、医療安全推進のためにそれぞれの施設で発生した事故情報の提供をいただき、匿名化したうえで再発防止に資する分析を行い、その情報を発信しています。あなたの病院につきまして、当機構の医療事故情報収集等事業に参加をし、発生した医療事故情報を医療安全のために提供していただけますか。

表 医療事故情報収集等事業への参加意思(病床数区別 中国四国)

病床数区分	医療事故情報収集等事業に参加している	医療事故情報収集等事業に参加を検討中	現状では参加の意思はない	無回答
0~19	2		1	
20~49	6	10	8	3
50~99	9	15	15	6
100~199	18	28	22	3
200~299	13	13	8	
300~399	9	8	9	3
400~499	8	5	2	2
500~599	4	2		
600~699	5			
700~799	2	2		
800~899	1			1
900~999				
1000~				
無回答				
総計	77	83	65	18

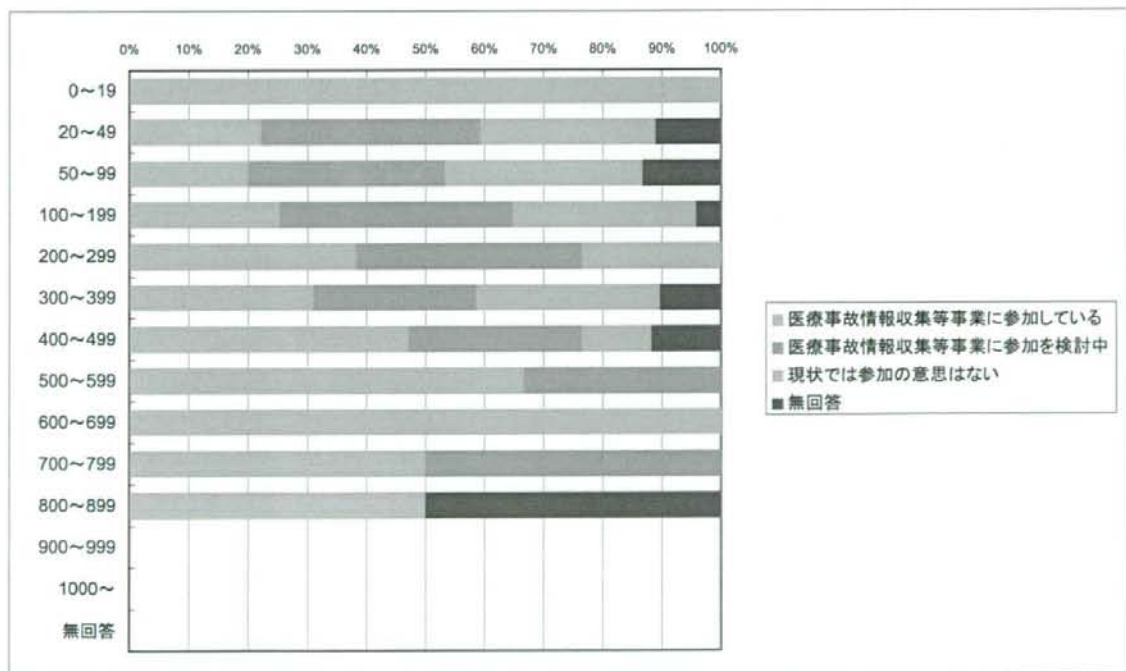


図 医療事故情報収集等事業への参加意思(病床数区別 中国四国)

設問7. 当機構では、医療事故情報収集等事業で、医療安全推進のためにそれぞれの施設で発生した事故情報の提供をいただき、匿名化したうえで再発防止に資する分析を行い、その情報を発信しています。あなたの病院につきまして、当機構の医療事故情報収集等事業に参加をし、発生した医療事故情報を医療安全のために提供していただけますか。

表 医療事故情報収集等事業への参加意思(病床数区別 九州沖縄)

病床数区分	医療事故情報収集等事業に参加している	医療事故情報収集等事業に参加を検討中	現状では参加の意思はない	無回答
0～19	8	2	3	
20～49	2	17	13	2
50～99	8	33	22	6
100～199	21	43	25	4
200～299	15	29	15	4
300～399	10	12	5	1
400～499	7	3	3	
500～599	4	2	1	
600～699	7	1		
700～799	1			
800～899	2			
900～999	1			
1000～	2			
無回答			1	
総計	88	142	88	17

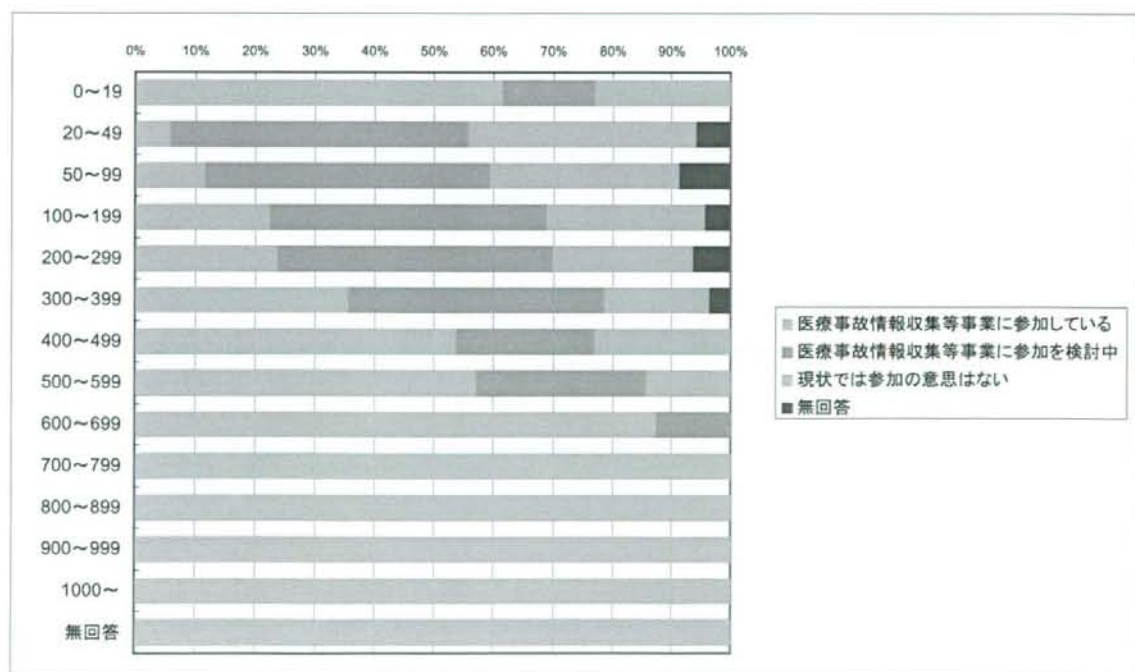


図 医療事故情報収集等事業への参加意思(病床数区別 九州沖縄)

設問7. 当機構では、医療事故情報収集等事業で、医療安全推進のためにそれぞれの施設で発生した事故情報の提供をいただき、匿名化したうえで再発防止に資する分析を行い、その情報を発信しています。あなたの病院につきまして、当機構の医療事故情報収集等事業に参加をし、発生した医療事故情報を医療安全のために提供していただけますか。

表 医療事故情報収集等事業への参加意思(地域区分別)

地域区分	医療事故情報収集等事業に参加している	医療事故情報収集等事業に参加を検討中	現状では参加の意思はない	無回答
北海道	38	38	43	9
東北	57	48	53	3
関東甲信越	149	163	125	20
東海北陸	79	71	62	5
近畿	82	117	71	7
中国四国	77	83	65	18
九州沖縄	88	142	88	17
無回答	3	4	6	6
総計	573	666	513	85

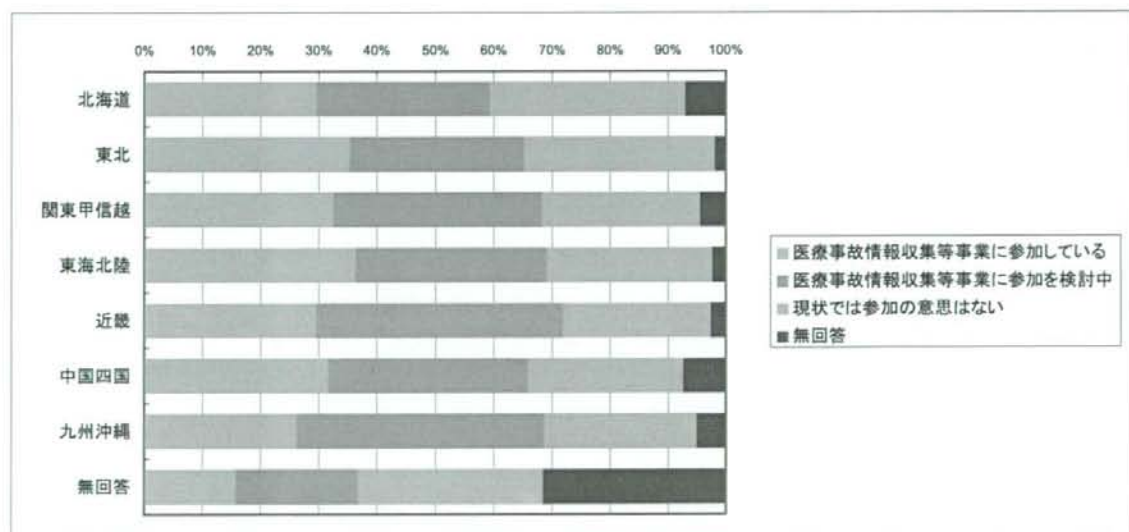


図 医療事故情報収集等事業への参加意思(地域区分別)

設問7. 当機構では、医療事故情報収集等事業で、医療安全推進のためにそれぞれの施設で発生した事故情報の提供をいただき、匿名化したうえで再発防止に資する分析を行い、その情報を発信しています。あなたの病院につきまして、当機構の医療事故情報収集等事業に参加をし、発生した医療事故情報を医療安全のために提供していただけますか。

表 医療事故情報収集等事業への参加意思(区分別)

区分	医療事故情報収集等事業に参加している	医療事故情報収集等事業に参加を検討中	現状では参加の意思はない	無回答
医療事故情報収集等事業参加	291	14	12	5
ヒヤリ・ハット事例収集事業参加	196	87	65	11
その他	75	559	435	68
不明	11	6	1	1
総計	573	666	513	85

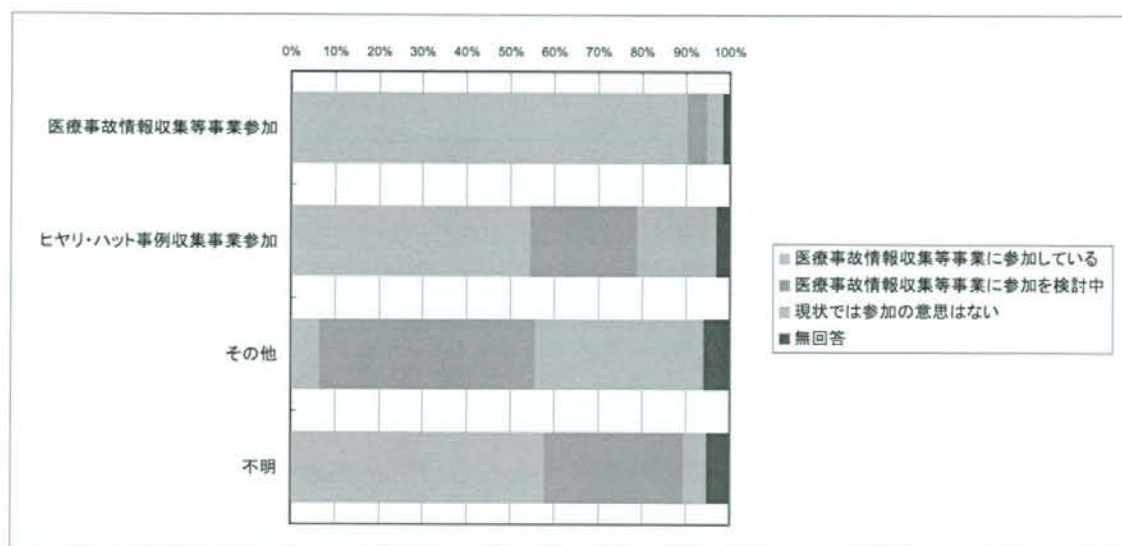


図 医療事故情報収集等事業への参加意思(区分別)

設問8-1. 当機構の行っている医療事故情報収集等事業の報告範囲は以下の通りですが、もしあなたの病院が当事業に参加していたと仮定した場合、貴病院での報告対象事例となったものは本年(平成20年)1~6月の6ヶ月で何件ありますか。(尚、当事業におきまして昨年1年間では1施設当たり平均2.6件の報告があります)

表 過去6ヶ月内での報告対象事例件数(開設主体別 全体)

開設主体	対象事例数	病床数	患者数	対象事例数/病床数	対象事例集/患者数
国	986	59,403	330,341	1.66%	0.30%
自治体	5,008	77,606	586,290	6.45%	0.85%
公的	2,386	33,660	286,611	7.09%	0.83%
社会保険関係	1,355	15,169	123,660	8.93%	1.10%
公益法人	320	15,677	71,988	2.04%	0.45%
学校法人	136	28,650	283,210	0.48%	0.05%
医療法人	4,962	149,876	568,909	3.31%	0.87%
その他法人	2,211	41,960	293,894	5.27%	0.75%
個人	153	6,284	17,318	2.44%	0.88%
無回答	45	3,802	45,475	1.18%	0.10%
総計	17,562	432,087	2,607,696	4.06%	0.67%

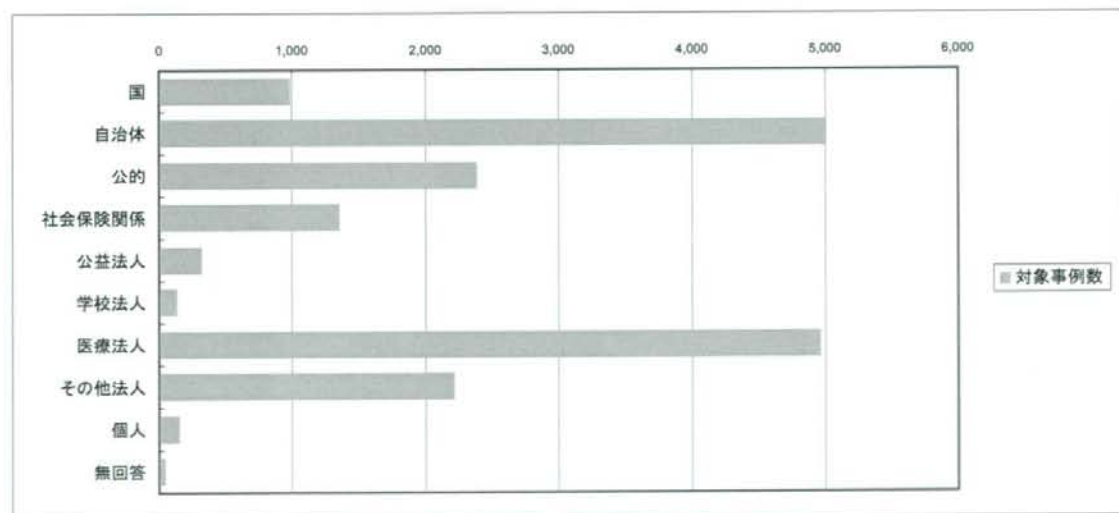


図 過去6ヶ月内での報告対象事例件数(開設主体別 全体)

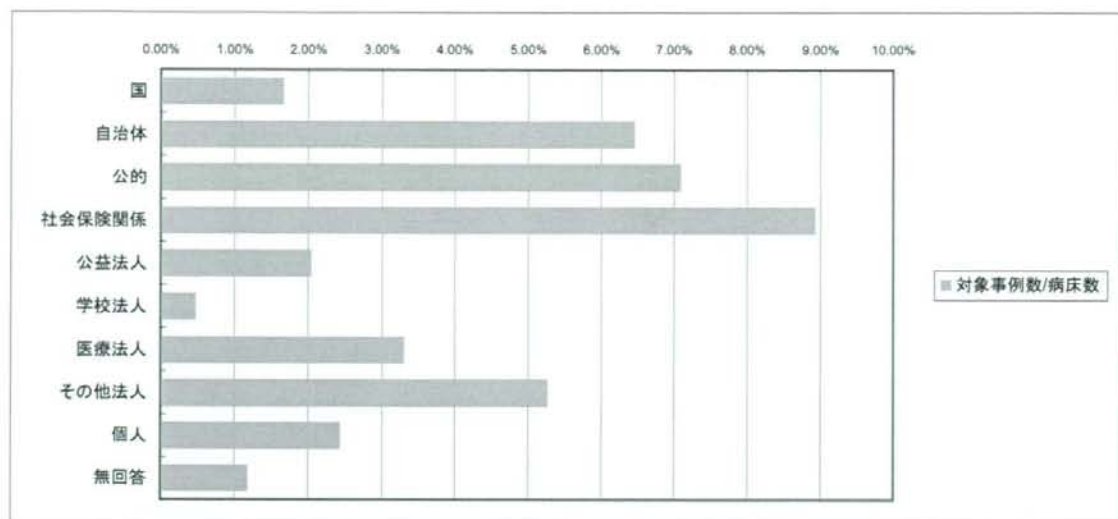


図 過去6ヶ月内での報告対象事例件数/病床数(開設主体別 全体)

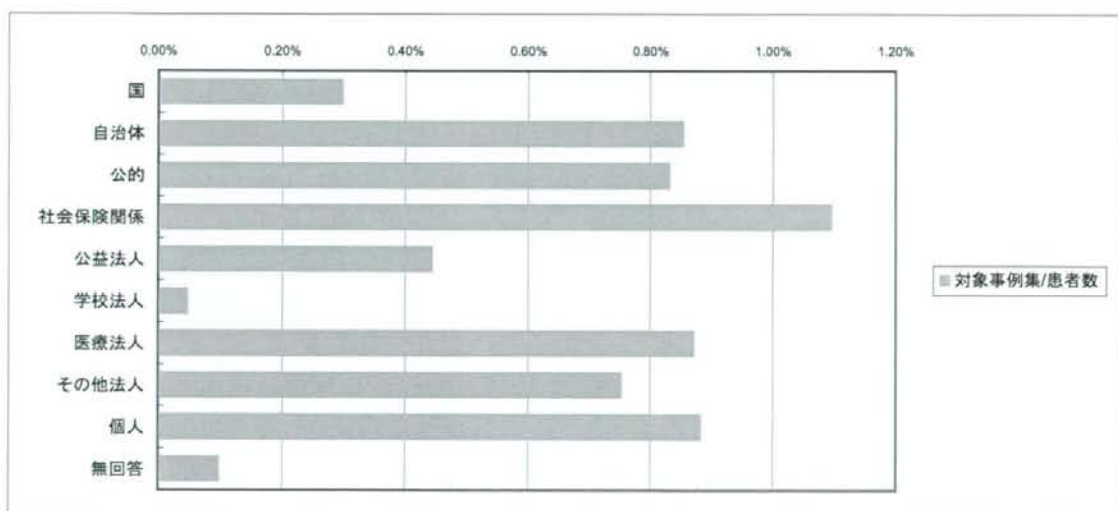


図 過去6ヶ月内での報告対象事例件数/患者数(開設主体別 全体)

設問8-1. 当機構の行っている医療事故情報収集等事業の報告範囲は以下の通りですが、もしあなたの病院が当事業に参加していたと仮定した場合、貴病院での報告対象事例となったものは本年(平成20年)1～6月の6ヶ月で何件ありますか。(尚、当事業におきまして昨年1年間では1施設当たり平均2.6件の報告があります)

表 過去6ヶ月内での報告対象事例件数(開設主体別 北海道)

開設主体	対象事例数	病床数	患者数	対象事例数/病床数	対象事例集/患者数
国	80	3,171	17,016	2.52%	0.47%
自治体	542	4,129	19,498	13.13%	2.78%
公的	10	1,364	33,169	0.73%	0.03%
社会保険関係	0	350	3,414	0.00%	0.00%
公益法人	0	383	1,288	0.00%	0.00%
学校法人	1	-	-	-	-
医療法人	251	11,584	45,285	2.17%	0.55%
その他法人	9	3,629	25,777	0.25%	0.04%
個人	10	220	695	4.55%	1.44%
無回答	0	74	317	0.00%	0.00%
総計	903	24,904	146,459	3.63%	0.62%

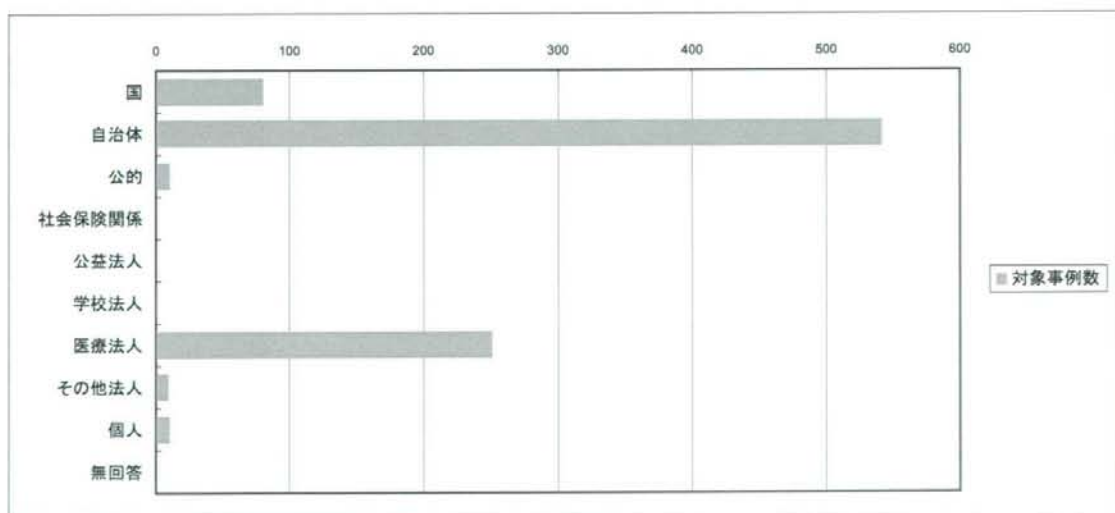


図 過去6ヶ月内での報告対象事例件数(開設主体別 北海道)

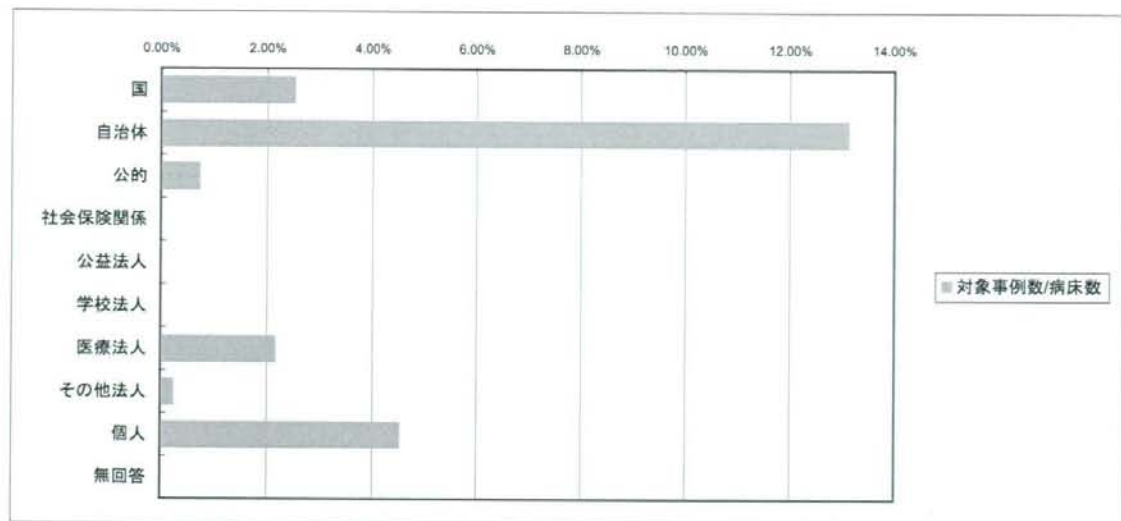


図 過去6ヶ月内での報告対象事例件数/病床数(開設主体別 北海道)

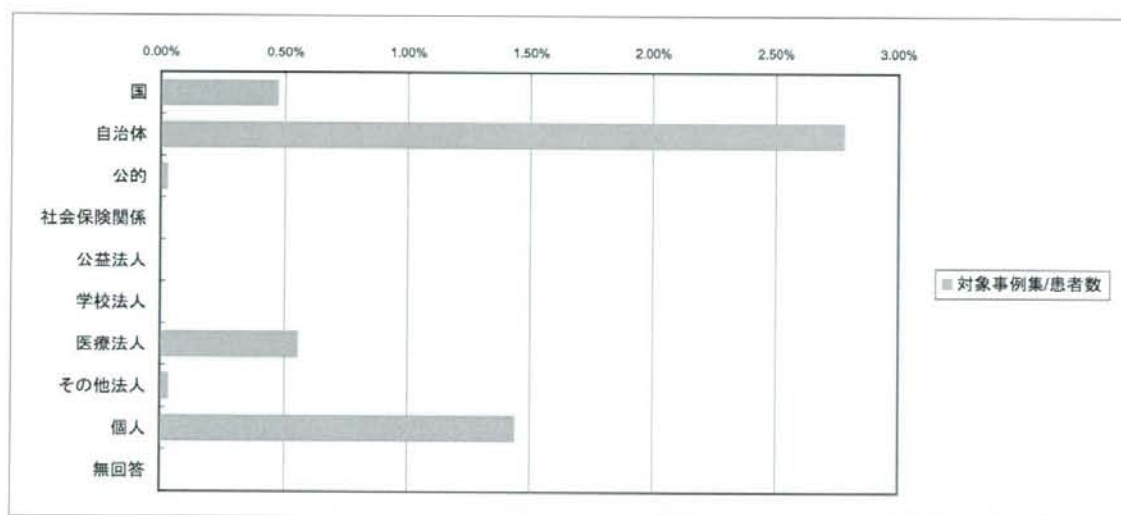


図 過去6ヶ月内での報告対象事例件数/患者数(開設主体別 北海道)

設問8-1. 当機構の行っている医療事故情報収集等事業の報告範囲は以下の通りですが、もしあなたの病院が当事業に参加していたと仮定した場合、貴病院での報告対象事例となったものは本年(平成20年)1~6月の6ヶ月で何件ありますか。(尚、当事業におきまして昨年1年間では1施設当たり平均2.6件の報告があります)

表 過去6ヶ月内での報告対象事例件数(開設主体別 東北)

開設主体	対象事例数	病床数	患者数	対象事例数/病床数	対象事例集/患者数
国	18	5,133	23,722	0.35%	0.08%
自治体	169	11,135	69,730	1.52%	0.24%
公的	294	3,409	19,712	8.62%	1.49%
社会保険関係	491	1,383	10,511	35.50%	4.67%
公益法人	137	3,611	17,872	3.79%	0.77%
学校法人	6	2,022	14,126	0.30%	0.04%
医療法人	379	7,983	24,284	4.75%	1.56%
その他法人	35	3,907	33,308	0.90%	0.11%
個人		62	205	0.00%	0.00%
無回答		55	116	0.00%	0.00%
総計	1,529	38,700	213,586	3.95%	0.72%



図 過去6ヶ月内での報告対象事例件数(開設主体別 東北)

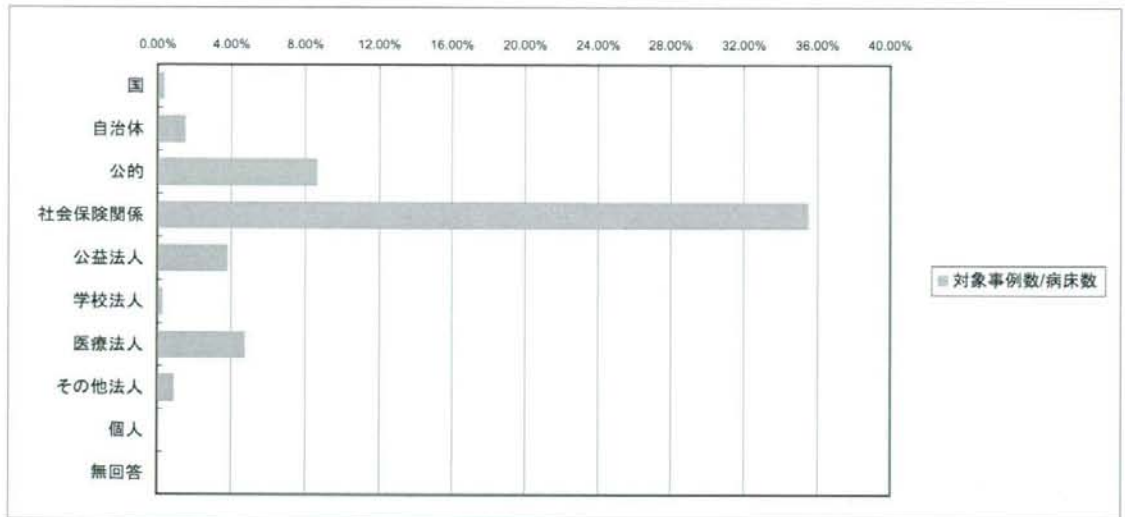


図 過去6ヶ月内での報告対象事例件数/病床数(開設主体別 東北)

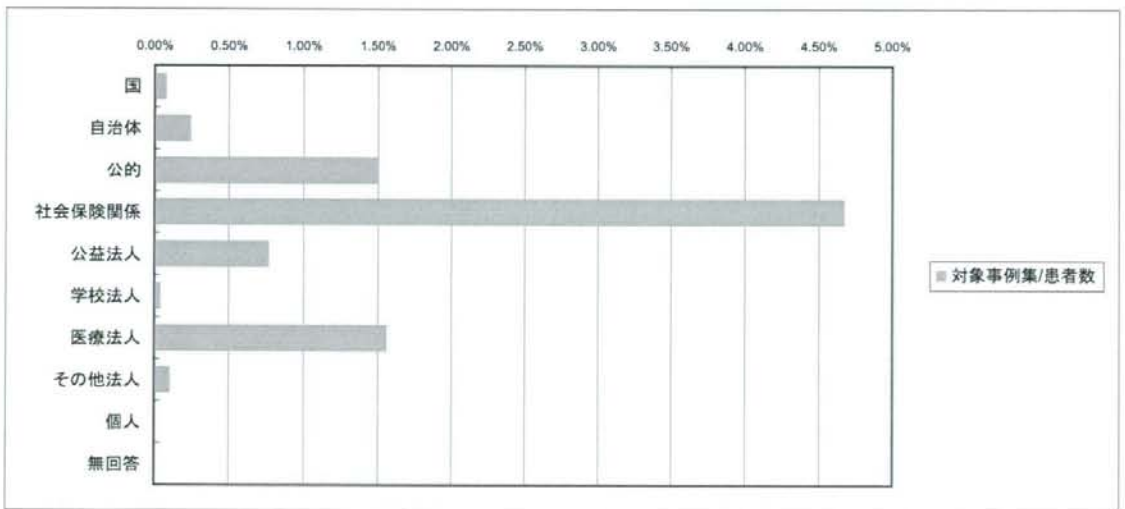


図 過去6ヶ月内での報告対象事例件数/患者数(開設主体別 東北)

設問8-1. 当機構の行っている医療事故情報収集等事業の報告範囲は以下の通りですが、もしあなたの病院が当事業に参加していたと仮定した場合、貴病院での報告対象事例となったものは本年(平成20年)1～6月の6ヶ月で何件ありますか。(尚、当事業におきまして昨年1年間では1施設当たり平均2.6件の報告があります)

表 過去6ヶ月内での報告対象事例件数(開設主体別 関東甲信越)

開設主体	対象事例数	病床数	患者数	対象事例数/病床数	対象事例集/患者数
国	107	15,932	97,289	0.67%	0.11%
自治体	1,907	16,745	134,721	11.39%	1.42%
公的	72	10,284	75,656	0.70%	0.10%
社会保険関係	616	3,923	30,156	15.70%	2.04%
公益法人	126	1,469	10,633	8.58%	1.19%
学校法人	52	15,001	181,439	0.35%	0.03%
医療法人	1,228	40,558	186,286	3.03%	0.66%
その他法人	1,248	15,506	116,463	8.05%	1.07%
個人	37	2,201	4,134	1.68%	0.90%
無回答	2	528	4,331	0.38%	0.05%
総計	5,395	122,147	841,108	4.42%	0.64%

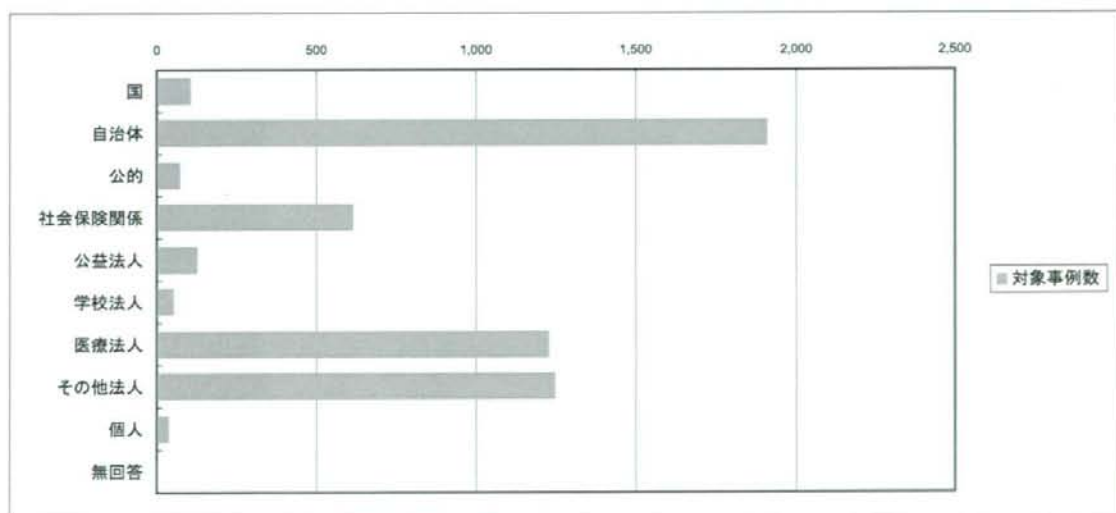


図 過去6ヶ月内での報告対象事例件数(開設主体別 関東甲信越)