

設問4. あなたの病院は毎月当機構がFAXで提供している医療安全情報を受け取っていますか。

表 医療安全情報FAX受信の有無(開設主体別 北海道)

開設主体	受け取っている	受け取っていない	わからない
国	10		
自治体	19	1	1
公的	4		
社会保険関係	1		
公益法人	1		1
学校法人	1		
医療法人	62	7	2
その他法人	8		
個人	8		
無回答			2
総計	114	8	6



図 医療安全情報FAX受信の有無(開設主体別 北海道)

設問4. あなたの病院は毎月当機構がFAXで提供している医療安全情報を受け取っていますか。

表 医療安全情報FAX受信の有無(開設主体別 東北)

開設主体	受け取っている	受け取っていない	わからない
国	12	2	
自治体	45	2	
公的	11		
社会保険関係	5		
公益法人	15		
学校法人	4		
医療法人	41	5	3
その他法人	10	2	1
個人	2		
無回答			1
総計	145	11	5

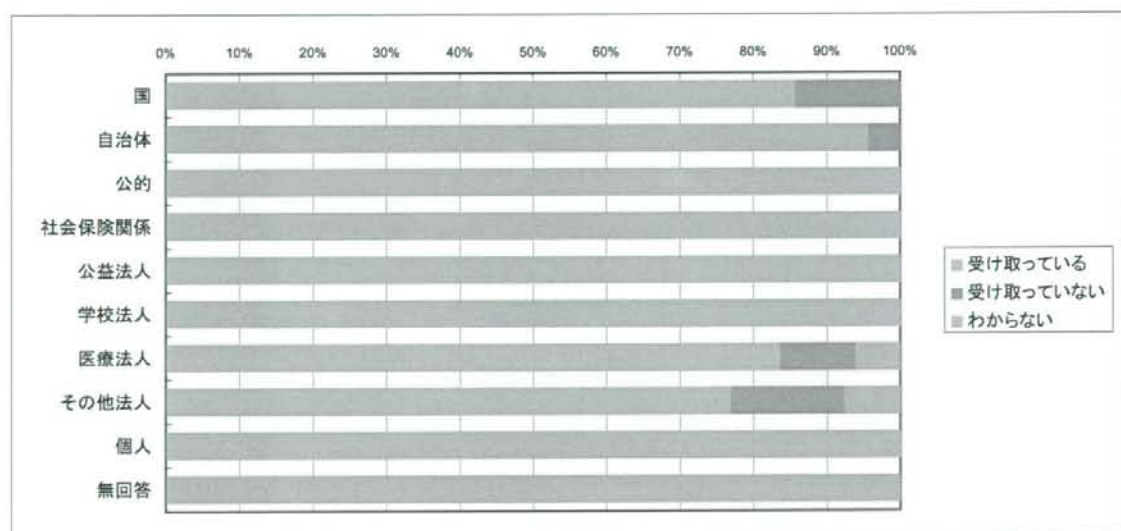


図 医療安全情報FAX受信の有無(開設主体別 東北)

設問4. あなたの病院は毎月当機構がFAXで提供している医療安全情報を受け取っていますか。

表 医療安全情報FAX受信の有無(開設主体別 関東甲信越)

開設主体	受け取っている	受け取っていない	わからない
国	30	1	
自治体	51	2	1
公的	27		
社会保険関係	10		1
公益法人	8		
学校法人	26	2	
医療法人	209	10	7
その他法人	45	5	
個人	18	1	1
無回答	2		
総計	426	21	10

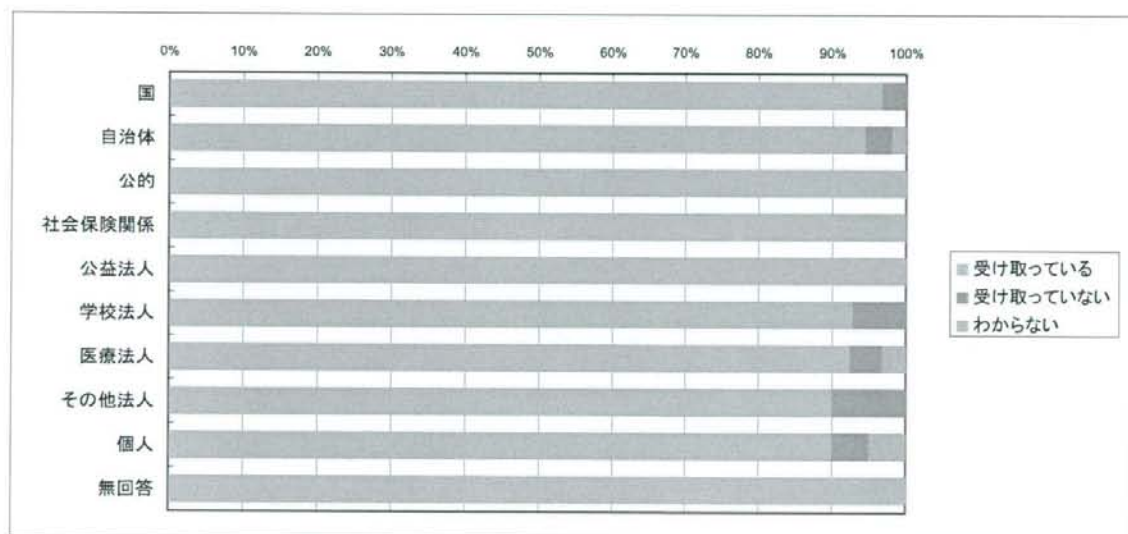


図 医療安全情報FAX受信の有無(開設主体別 関東甲信越)

設問4. あなたの病院は毎月当機構がFAXで提供している医療安全情報を受け取っていますか。

表 医療安全情報FAX受信の有無(開設主体別 東海北陸)

開設主体	受け取っている	受け取っていない	わからない
国	17		
自治体	45	2	1
公的	16		
社会保険関係	8		
公益法人	5	2	
学校法人	7		
医療法人	81	3	1
その他法人	17		
個人	10		
無回答	2		
総計	208	7	2



図 医療安全情報FAX受信の有無(開設主体別 東海北陸)

設問4. あなたの病院は毎月当機構がFAXで提供している医療安全情報を受け取っていますか。

表 医療安全情報FAX受信の有無(開設主体別 近畿)

開設主体	受け取っている	受け取っていない	わからない
国	15		
自治体	33	1	1
公的	13		
社会保険関係	7		
公益法人	10	3	1
学校法人	4		
医療法人	126	13	5
その他法人	20	1	1
個人	19		1
無回答	3		
総計	250	18	9

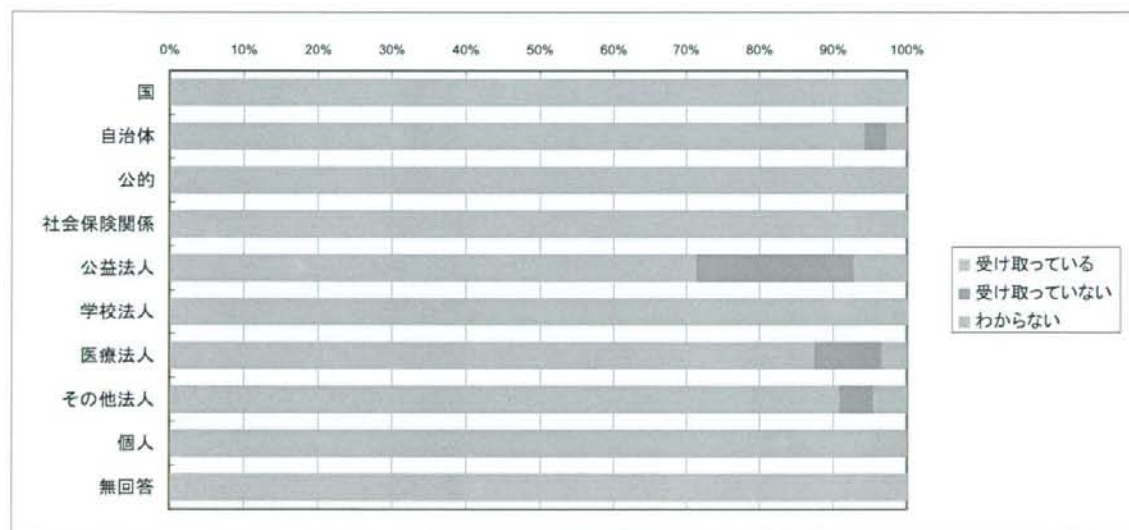


図 医療安全情報FAX受信の有無(開設主体別 近畿)

設問4. あなたの病院は毎月当機構がFAXで提供している医療安全情報を受け取っていますか。

表 医療安全情報FAX受信の有無(開設主体別 中国四国)

開設主体	受け取っている	受け取っていない	わからない
国	24		
自治体	25		4
公的	15		2
社会保険関係	3	1	
公益法人	10	1	
学校法人	1		
医療法人	107	13	8
その他法人	16		
個人	10		
無回答	3		
総計	214	15	14

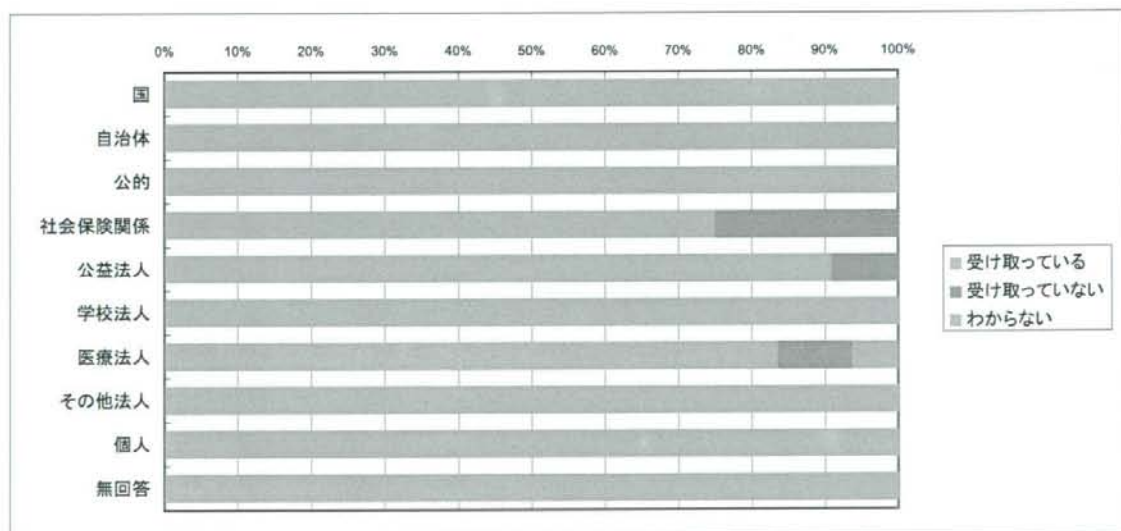


図 医療安全情報FAX受信の有無(開設主体別 中国四国)

設問4. あなたの病院は毎月当機構がFAXで提供している医療安全情報を受け取っていますか。

表 医療安全情報FAX受信の有無(開設主体別 九州沖縄)

開設主体	受け取っている	受け取っていない	わからない
国	24	1	
自治体	25	2	1
公的	9		1
社会保険関係	10		
公益法人	4	2	1
学校法人	5		
医療法人	187	17	15
その他法人	18	1	
個人	8		
無回答	4		
総計	294	23	18



図 医療安全情報FAX受信の有無(開設主体別 九州沖縄)

設問4. あなたの病院は毎月当機構がFAXで提供している医療安全情報を受け取っていますか。

表 医療安全情報FAX受信の有無(病床数区分別 全体)

病床数区分	受け取っている	受け取っていない	わからない
0～19	53	4	2
20～49	110	18	7
50～99	278	23	23
100～199	446	28	16
200～299	252	12	11
300～399	198	10	3
400～499	119	6	1
500～599	71		1
600～699	53		
700～799	23	1	
800～899	21		
900～999	9		
1000～	17	1	
無回答	19	1	
総計	1,669	104	64

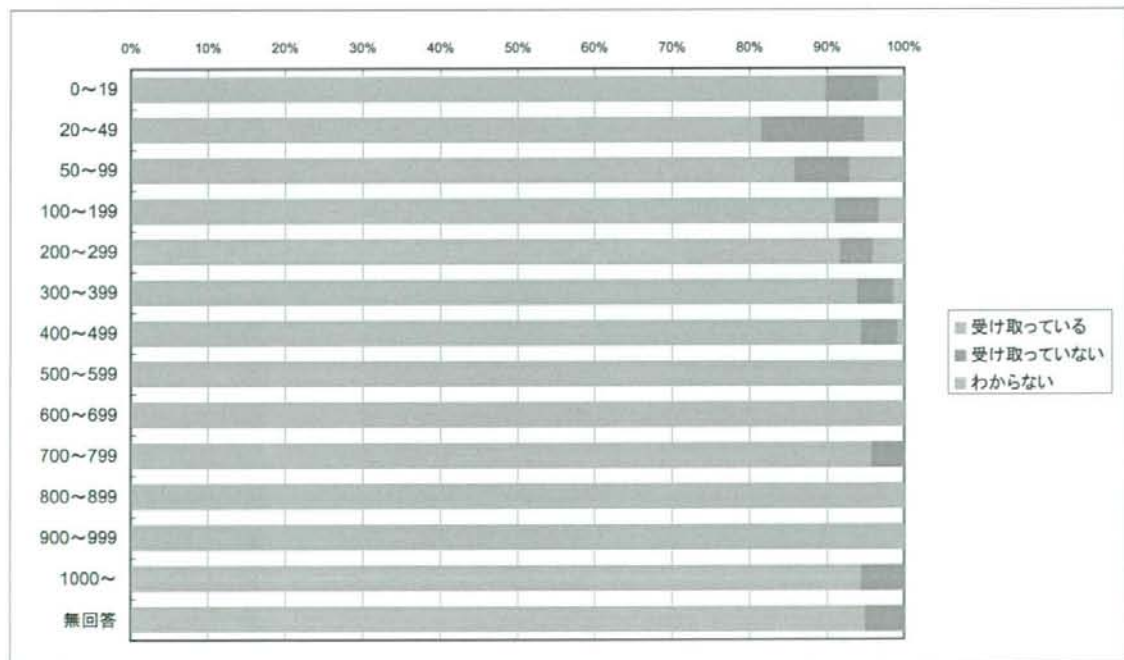


図 医療安全情報FAX受信の有無(病床数区分別 全体)

設問4. あなたの病院は毎月当機構がFAXで提供している医療安全情報を受け取っていますか。

表 医療安全情報FAX受信の有無(病床数区分別 北海道)

病床数区分	受け取っている	受け取っていない	わからない
0～19	10	1	
20～49	5	1	1
50～99	25	2	3
100～199	29	4	2
200～299	12		
300～399	15		
400～499	5		
500～599	5		
600～699	5		
700～799			
800～899			
900～999	1		
1000～			
無回答	2		
総計	114	8	6



図 医療安全情報FAX受信の有無(病床数区分別 北海道)

設問4. あなたの病院は毎月当機構がFAXで提供している医療安全情報を受け取っていますか。

表 医療安全情報FAX受信の有無(病床数区分別 東北)

病床数区分	受け取っている	受け取っていない	わからない
0～19	3	1	
20～49	8	1	
50～99	27	3	1
100～199	37	3	1
200～299	24		3
300～399	20	2	
400～499	11	1	
500～599	8		
600～699	1		
700～799	3		
800～899			
900～999			
1000～	3		
無回答			
総計	145	11	5

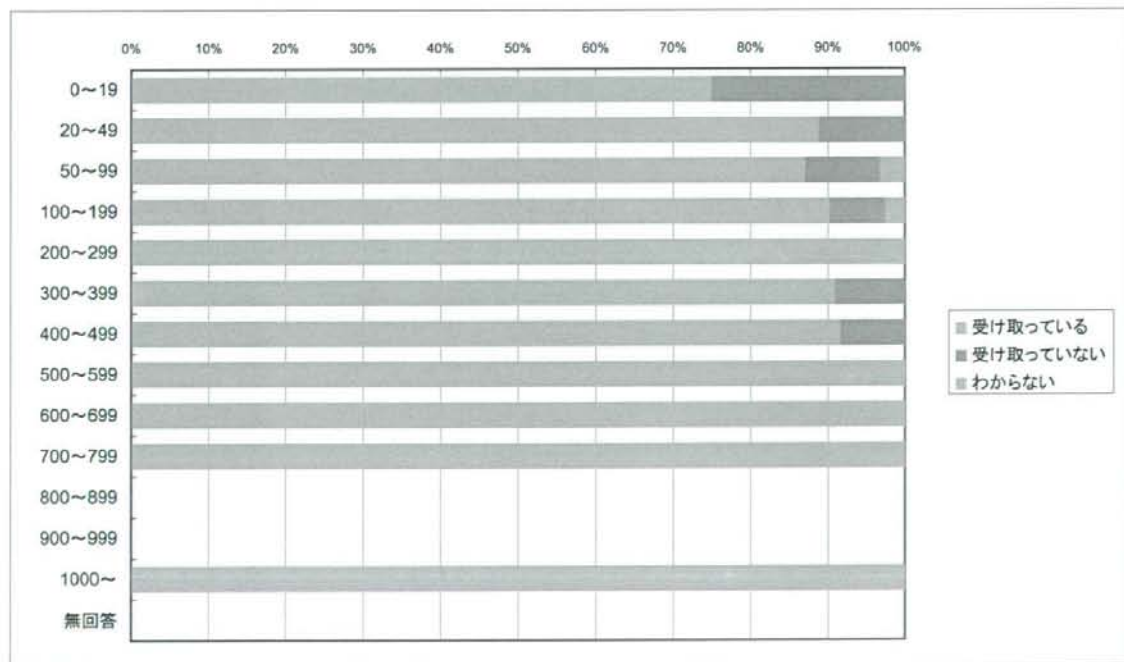


図 医療安全情報FAX受信の有無(病床数区分別 東北)

設問4. あなたの病院は毎月当機構がFAXで提供している医療安全情報を受け取っていますか。

表 医療安全情報FAX受信の有無(病床数区別 関東甲信越)

病床数区分	受け取っている	受け取っていない	わからない
0～19	10	1	
20～49	25	6	1
50～99	63	3	3
100～199	116	3	2
200～299	59	3	2
300～399	52	2	1
400～499	37	1	
500～599	19		1
600～699	16		
700～799	10	1	
800～899	9		
900～999	2		
1000～	6	1	
無回答	2		
総計	426	21	10



図 医療安全情報FAX受信の有無(病床数区別 関東甲信越)

設問4. あなたの病院は毎月当機構がFAXで提供している医療安全情報を受け取っていますか。

表 医療安全情報FAX受信の有無(病床数区分別 東海北陸)

病床数区分	受け取っている	受け取っていない	わからない
0～19	10		
20～49	13	1	
50～99	31	2	1
100～199	47	2	1
200～299	26	1	
300～399	26		
400～499	16	1	
500～599	14		
600～699	13		
700～799	3		
800～899	4		
900～999	2		
1000～	2		
無回答	1		
総計	208	7	2

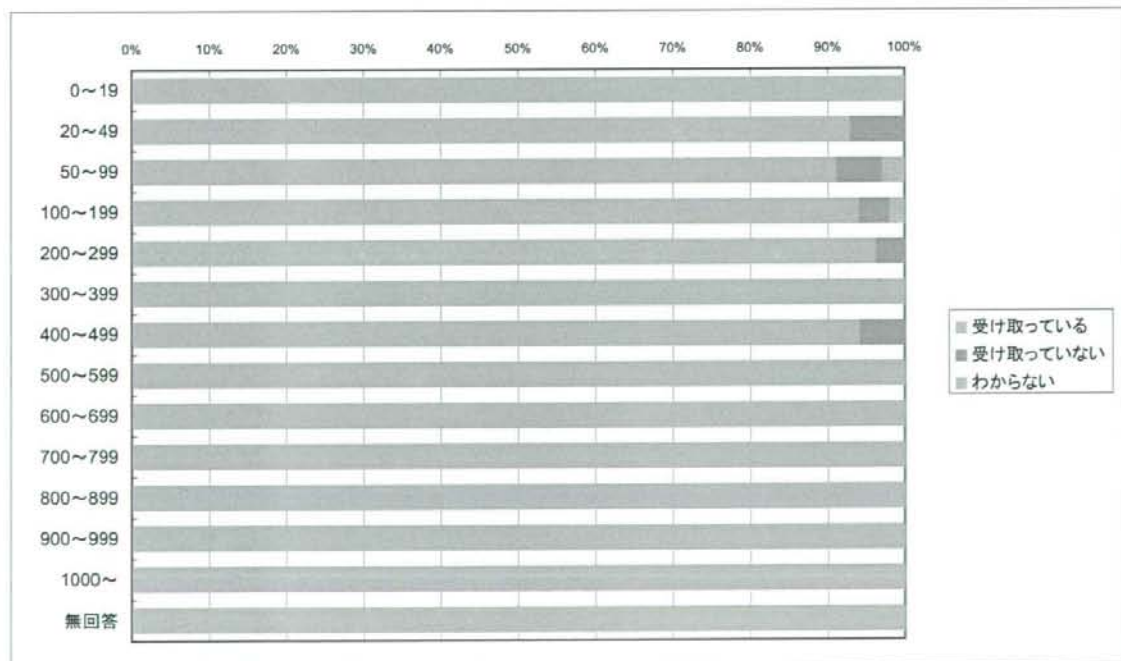


図 医療安全情報FAX受信の有無(病床数区分別 東海北陸)

設問4. あなたの病院は毎月当機構がFAXで提供している医療安全情報を受け取っていますか。

表 医療安全情報FAX受信の有無(病床数区分別 近畿)

病床数区分	受け取っている	受け取っていない	わからない
0～19	6		1
20～49	10	2	
50～99	39	4	3
100～199	67	7	3
200～299	44	3	
300～399	32	1	2
400～499	23	1	
500～599	11		
600～699	4		
700～799	2		
800～899	4		
900～999	3		
1000～	4		
無回答	1		
総計	250	18	9



図 医療安全情報FAX受信の有無(病床数区分別 近畿)

設問4. あなたの病院は毎月当機構がFAXで提供している医療安全情報を受け取っていますか。

表 医療安全情報FAX受信の有無(病床数区分別 中国四国)

病床数区分	受け取っている	受け取っていない	わからない
0～19	3		
20～49	23	2	2
50～99	34	5	6
100～199	64	4	3
200～299	31	1	2
300～399	27	2	
400～499	15	1	1
500～599	6		
600～699	5		
700～799	4		
800～899	2		
900～999			
1000～			
無回答			
総計	214	15	14

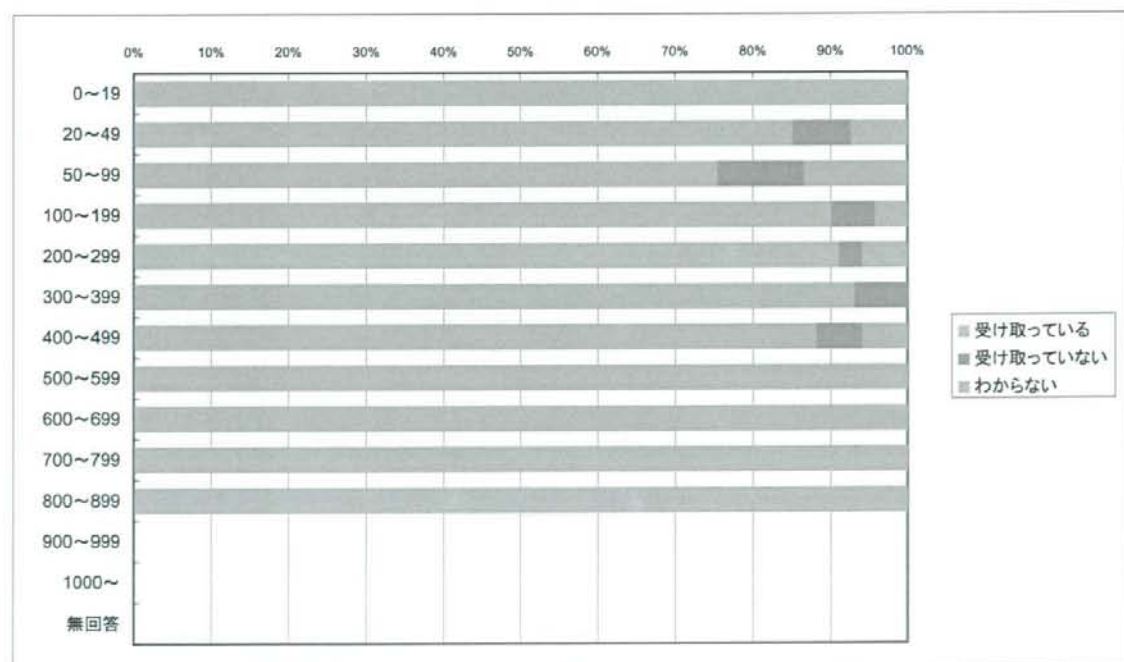


図 医療安全情報FAX受信の有無(病床数区分別 中国四国)

設問4. あなたの病院は毎月当機構がFAXで提供している医療安全情報を受け取っていますか。

表 医療安全情報FAX受信の有無(病床数区別 九州沖縄)

病床数区分	受け取っている	受け取っていない	わからない
0～19	11	1	1
20～49	26	5	3
50～99	59	4	6
100～199	84	5	4
200～299	55	4	4
300～399	25	3	
400～499	12	1	
500～599	7		
600～699	8		
700～799	1		
800～899	2		
900～999	1		
1000～	2		
無回答	1		
総計	294	23	18



図 医療安全情報FAX受信の有無(病床数区別 九州沖縄)

設問4. あなたの病院は毎月当機構がFAXで提供している医療安全情報を受け取っていますか。

表 医療安全情報FAX受信の有無(地域区分別)

地域区分	受け取っている	受け取っていない	わからない
北海道	114	8	6
東北	145	11	5
関東甲信越	426	21	10
東海北陸	208	7	2
近畿	250	18	9
中国四国	214	15	14
九州沖縄	294	23	18
無回答	18	1	
総計	1,669	104	64

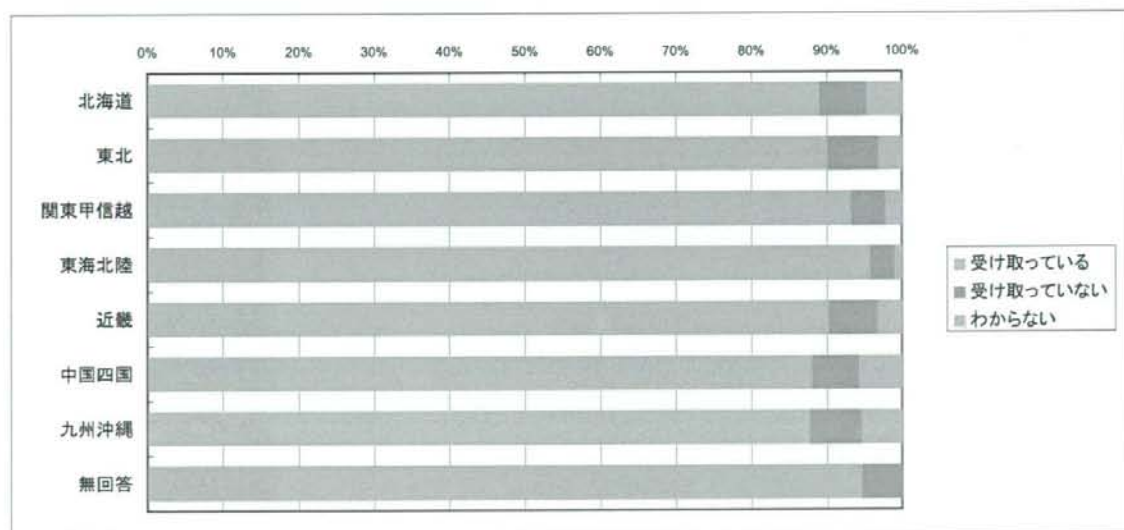


図 医療安全情報FAX受信の有無(地域区分別)

設問4. あなたの病院は毎月当機構がFAXで提供している医療安全情報を受け取っていますか。

表 医療安全情報FAX受信の有無(区分別)

区分	受け取っている	受け取っていない	わからない
医療事故情報収集等事業参加	314	5	3
ヒヤリ・ハット事例収集事業参加	339	13	7
その他	997	86	54
不明	19		
総計	1,669	104	64

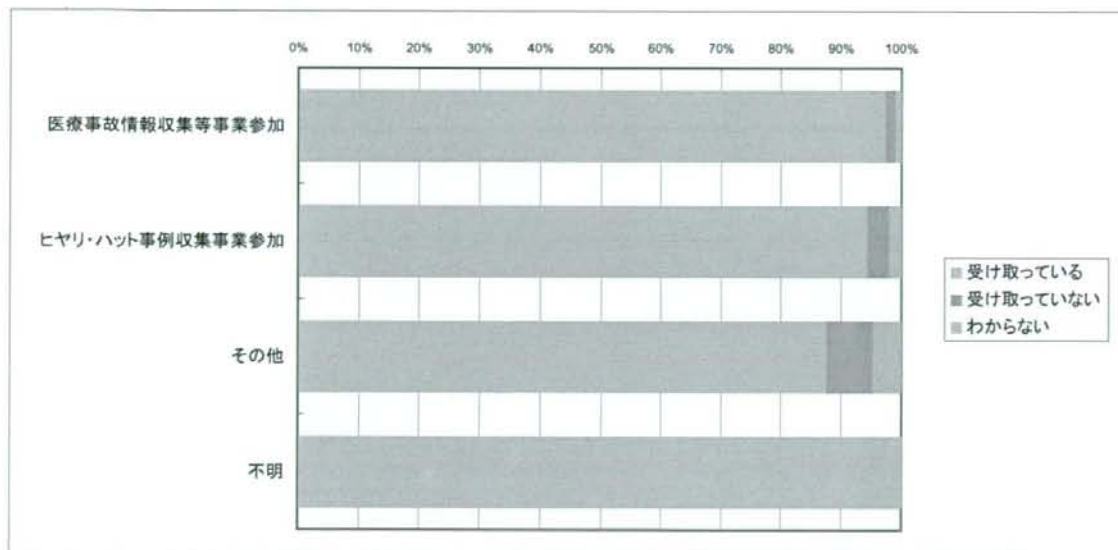


図 医療安全情報FAX受信の有無(区分別)

設問5. 医療安全情報は医療機関の役に立っていると思いますか。

表 医療安全情報の有益性(開設主体別 全体)

開設主体	大変役に立っている 役に立っている	あまり役に立っていない	全く役に立たない	医療安全情報を知らない	無回答
国	124	10	1	1	2
自治体	230	20		11	4
公的	90	7		1	
社会保険関係	43	2		1	
公益法人	56	3	1	4	
学校法人	48	2			
医療法人	761	107		37	19
その他法人	134	7	2	4	
個人	65	11		3	
無回答	23	3			
総計	1,574	172	4	62	25

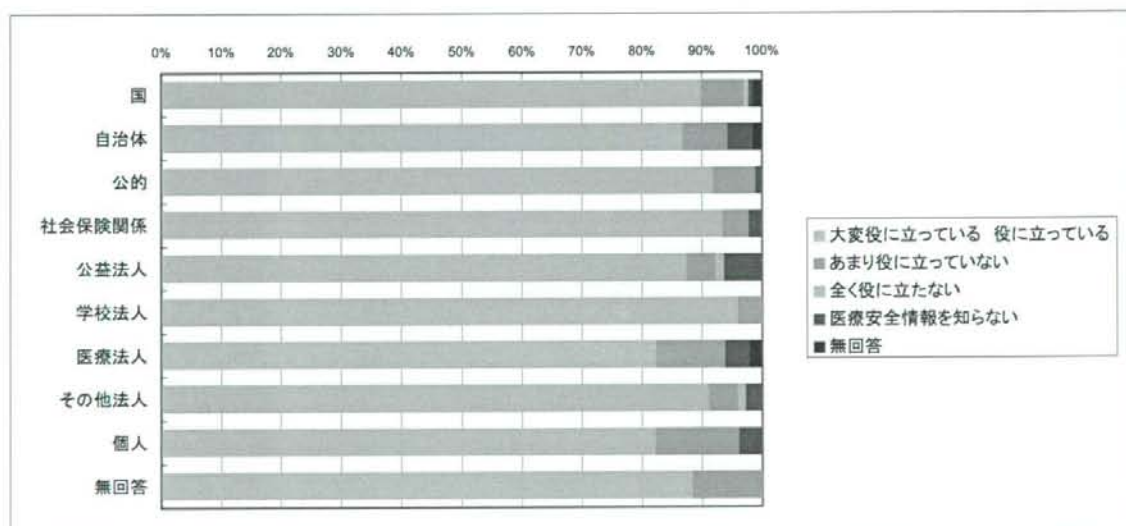


図 医療安全情報の有益性(開設主体別 全体)

設問5. 医療安全情報は医療機関の役に立っていると思いますか。

表 医療安全情報の有益性(開設主体別 北海道)

開設主体	大変役に立っている 役に立っている	あまり役に立っていない	全く役に立たない	医療安全情報を知らない	無回答
国	9				1
自治体	15	5		1	
公的	4				
社会保険関係	1				
公益法人	2				
学校法人	1				
医療法人	54	15		1	1
その他法人	8				
個人	6	2			
無回答	2				
総計	102	22	0	2	2

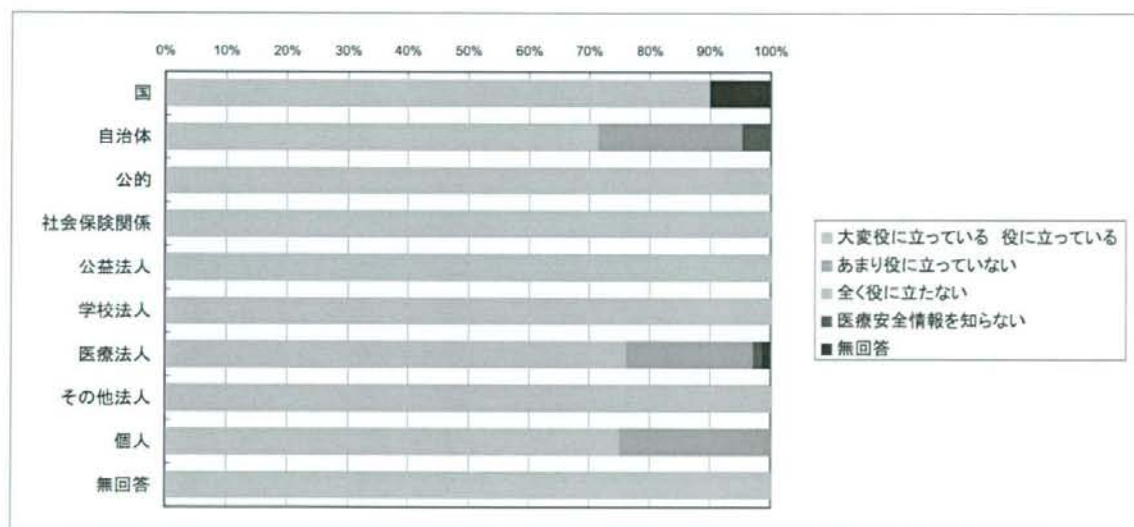


図 医療安全情報の有益性(開設主体別 北海道)

設問5. 医療安全情報は医療機関の役に立っていると思いますか。

表 医療安全情報の有益性(開設主体別 東北)

開設主体	大変役に立っている 役に立っている	あまり役に立っていない	全く役に立たない	医療安全情報を知らない	無回答
国	11	2		1	
自治体	43	3		1	
公的	10	1			
社会保険関係	4	1			
公益法人	14	1			
学校法人	4				
医療法人	42	4		1	2
その他法人	11	1		1	
個人	1	1			
無回答	1				
総計	141	14	0	4	2

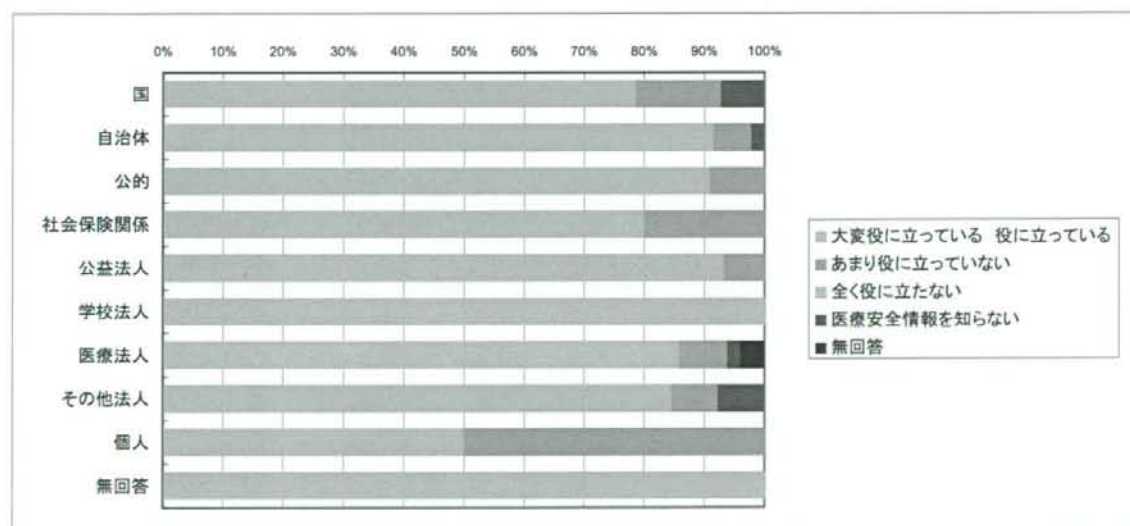


図 医療安全情報の有益性(開設主体別 東北)