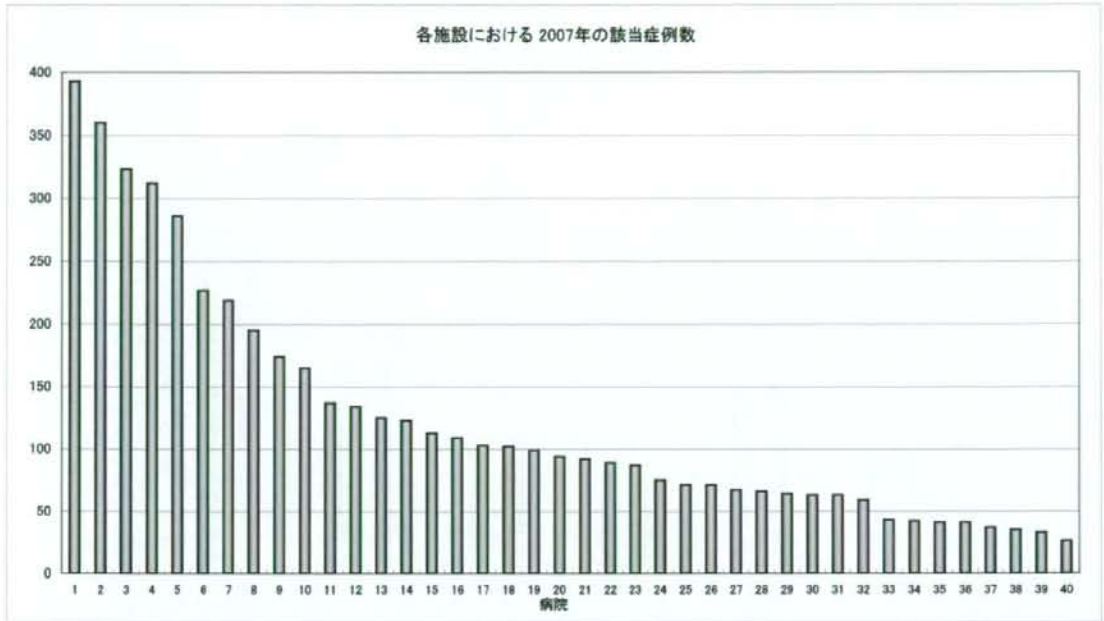
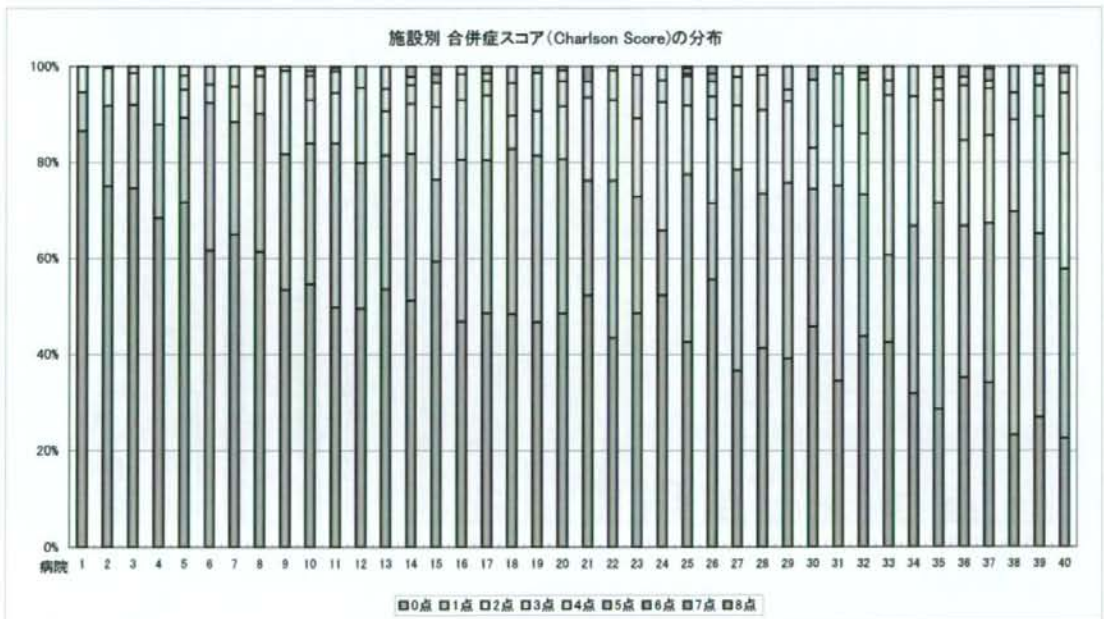


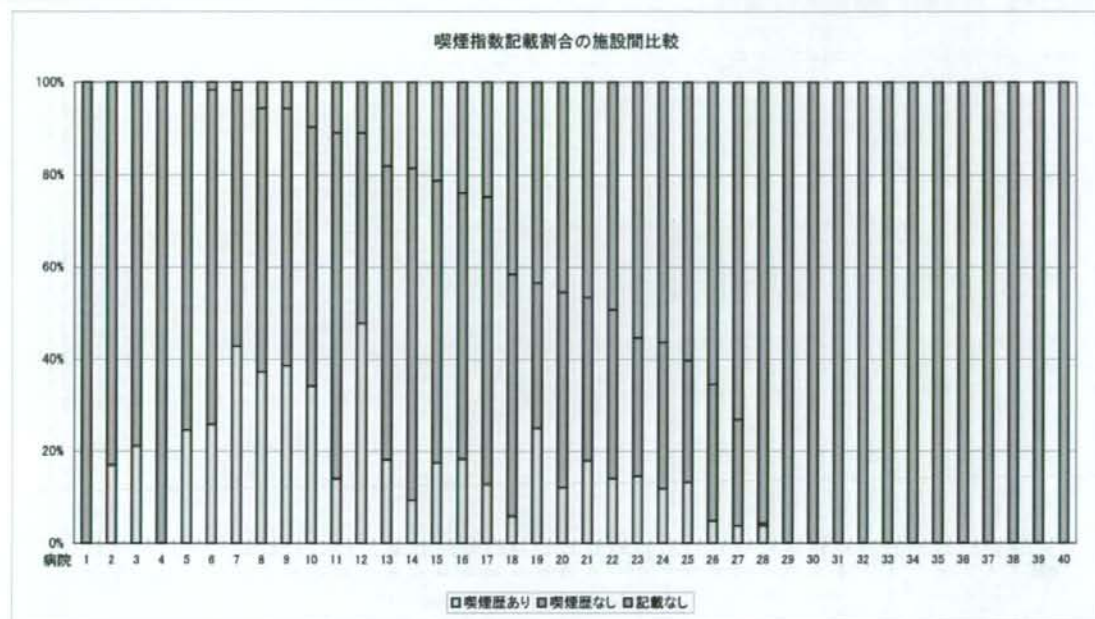
1-3 各施設における2007年の該当症例数



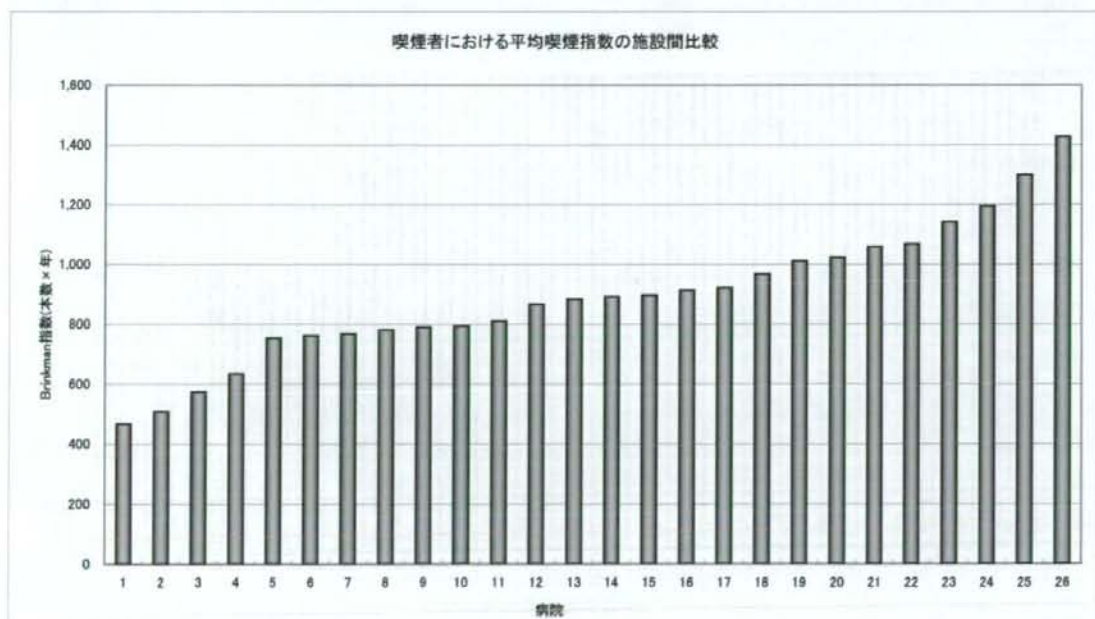
1-4 各施設における合併症スコアの分布



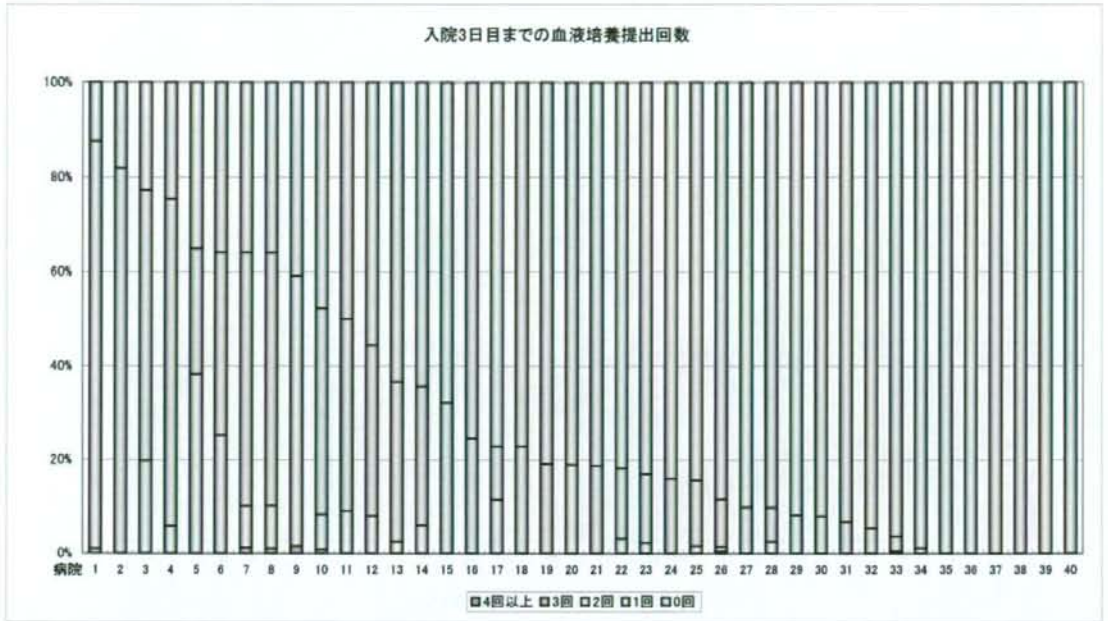
1-5 喫煙指数記載割合の施設間比較



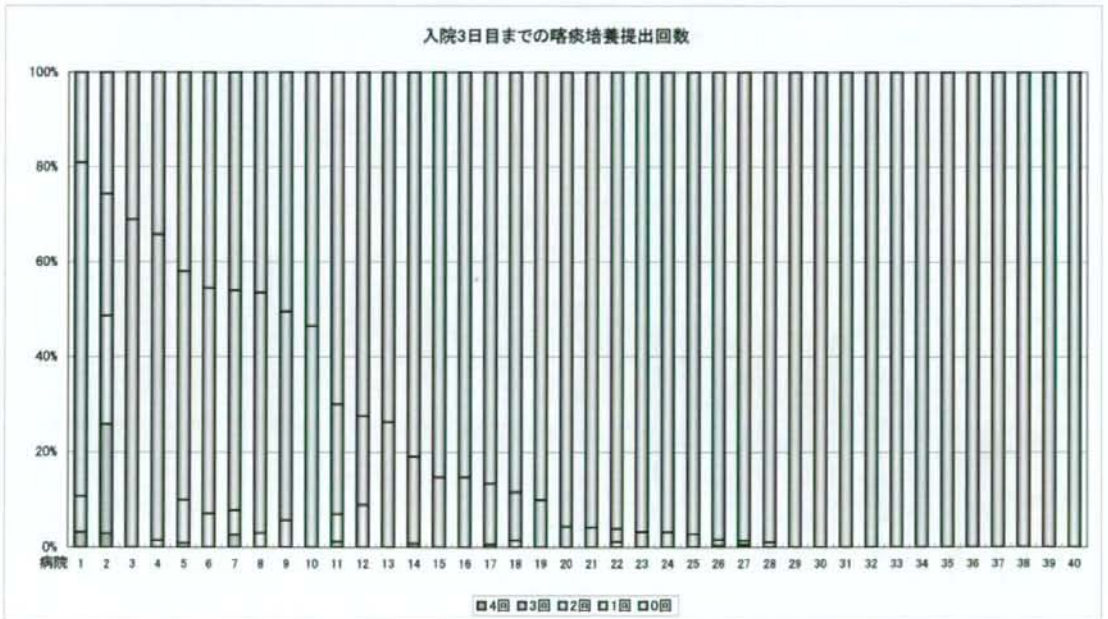
1-6 喫煙者における平均喫煙指数の施設間比較



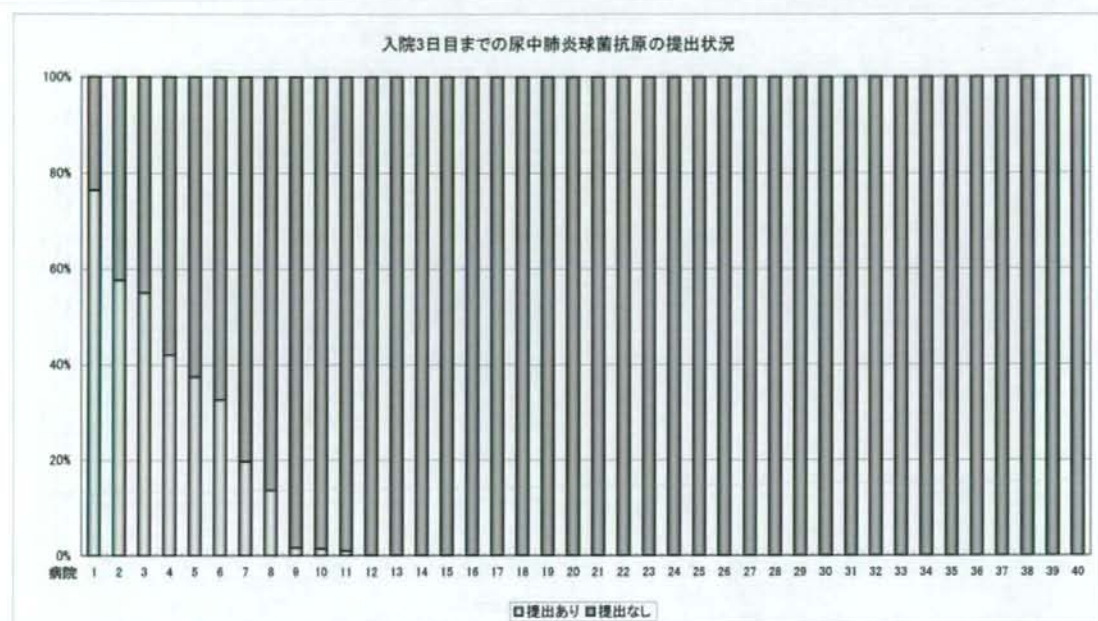
2-1 入院3日目までの血液培養提出回数



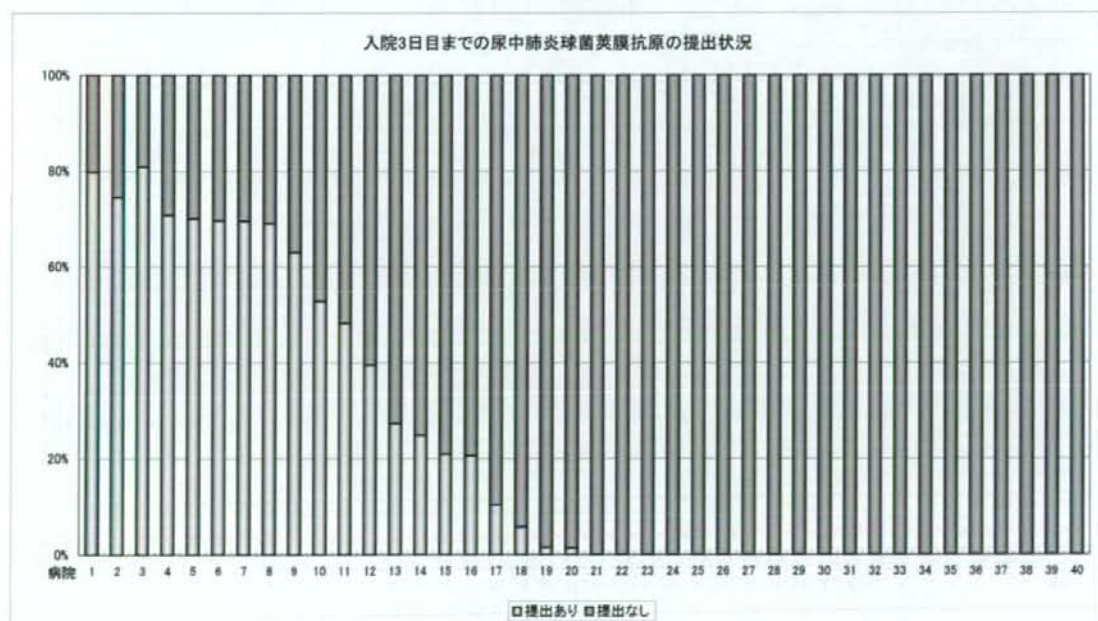
2-2 入院3日目までの喀痰培養提出回数



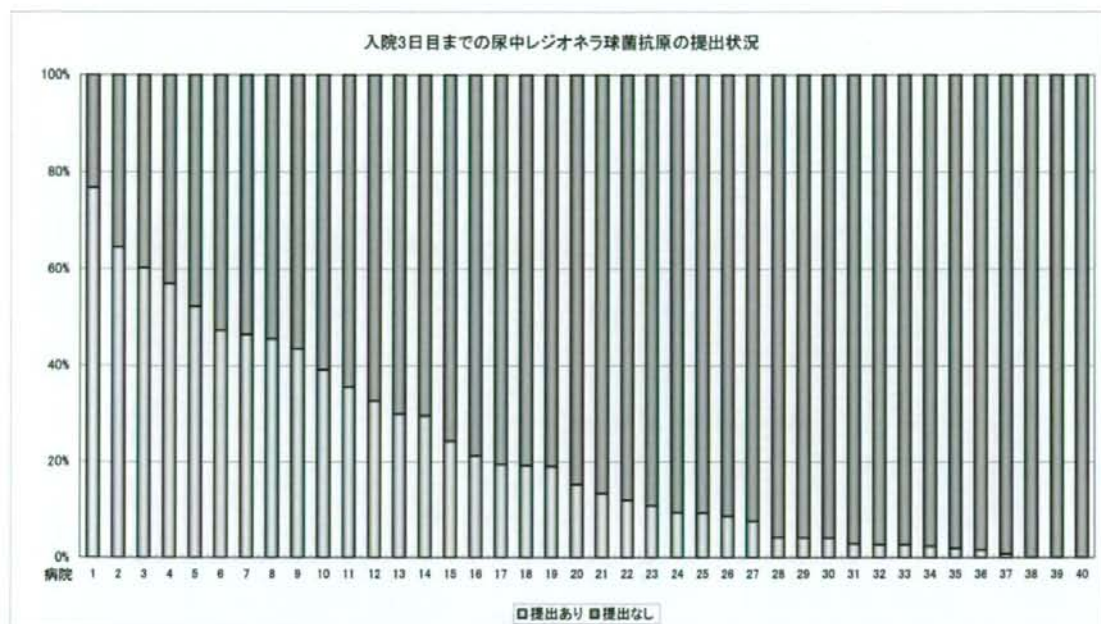
2-3 入院3日目までの尿中肺炎球菌抗原の提出状況



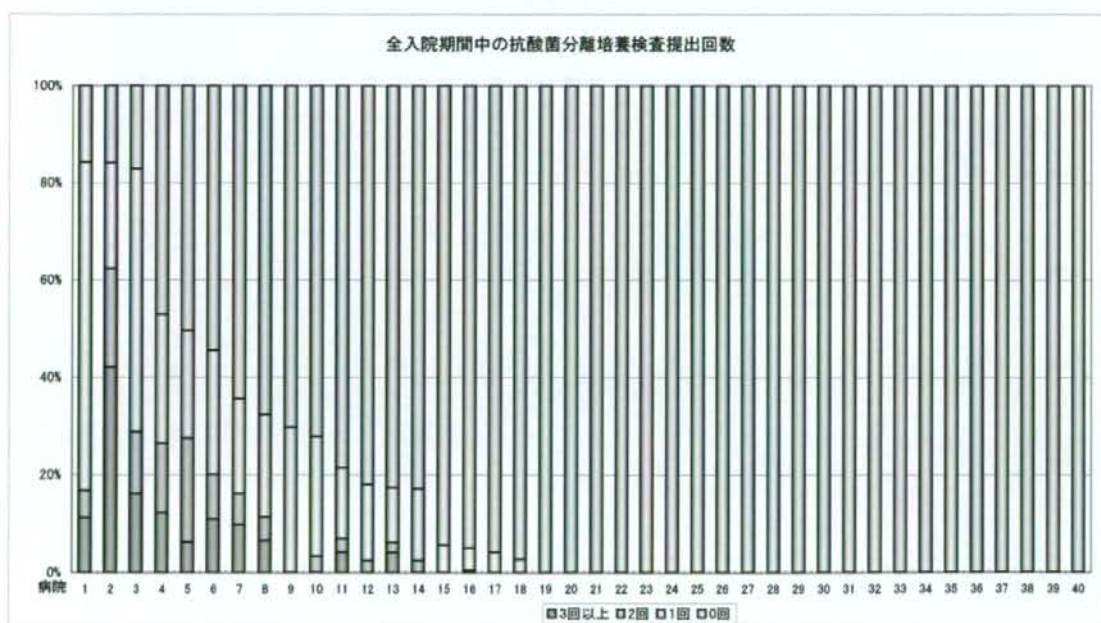
2-4 入院3日目までの尿中肺炎球菌荚膜抗原の提出状況



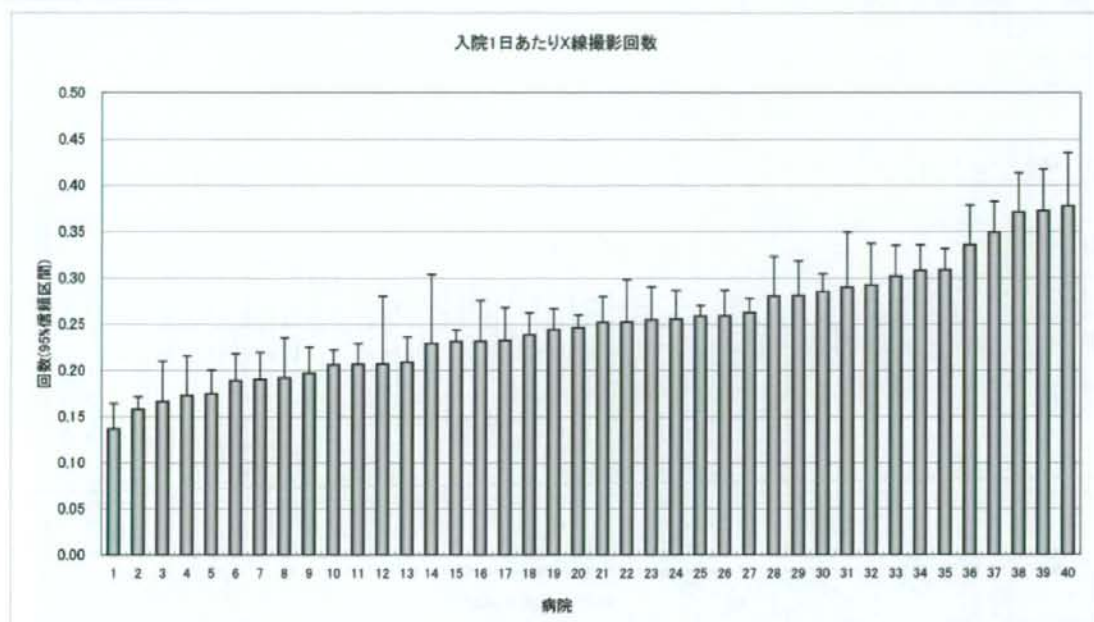
2-5 入院3日目までの尿中レジオネラ菌抗原の提出状況



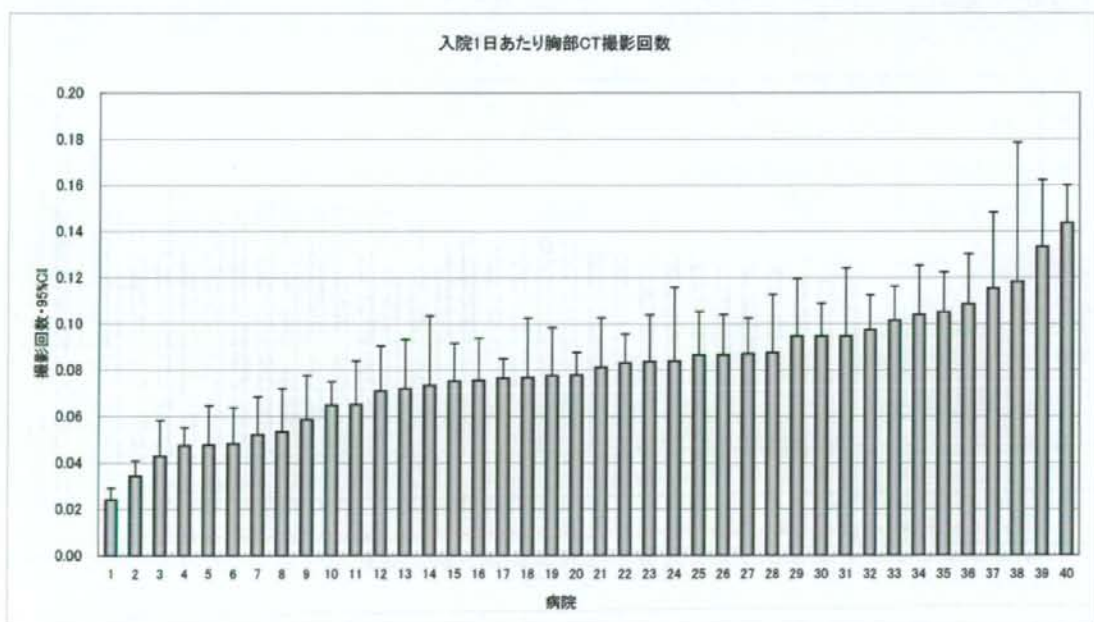
2-6 全入院期間中の抗酸菌分離培養検査の提出回数



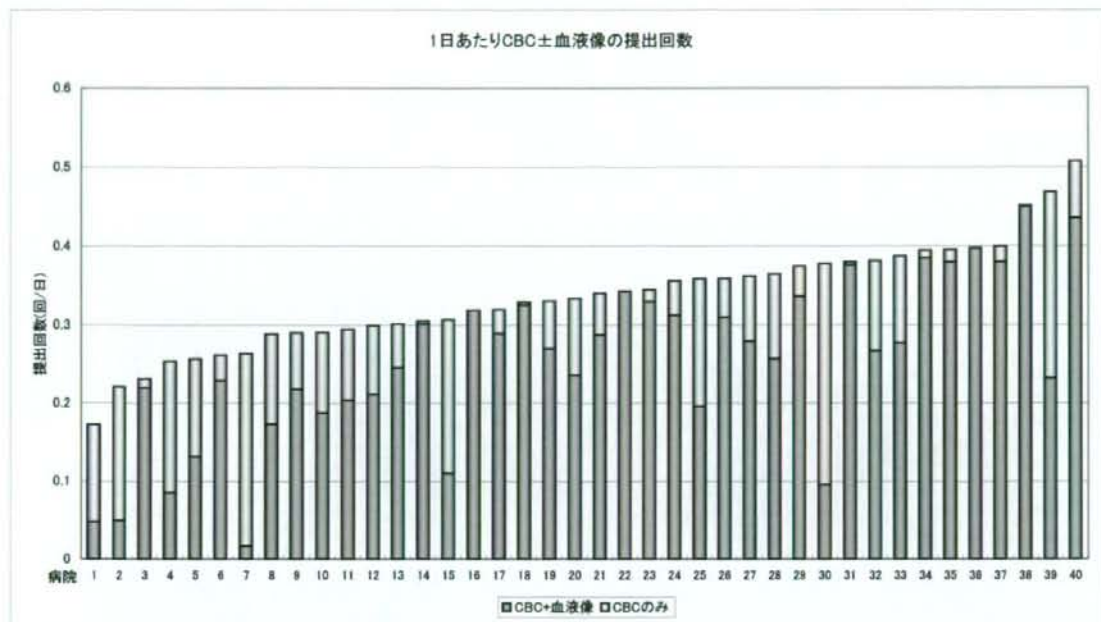
2-7 入院1日あたり胸部X線撮影回数



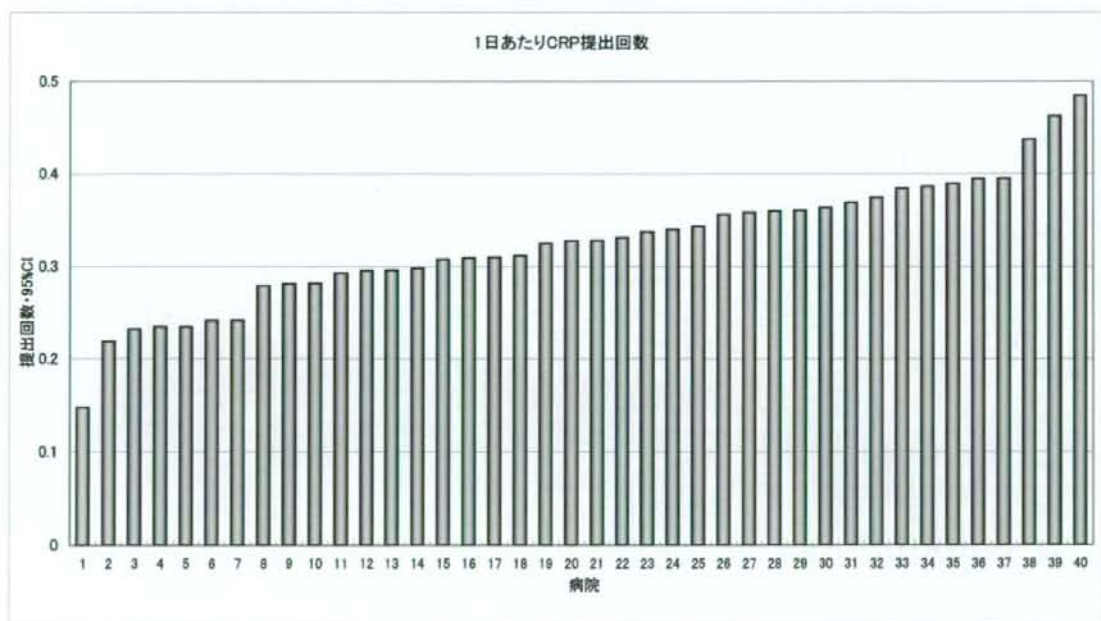
2-8 入院1日あたり胸部CT撮影回数



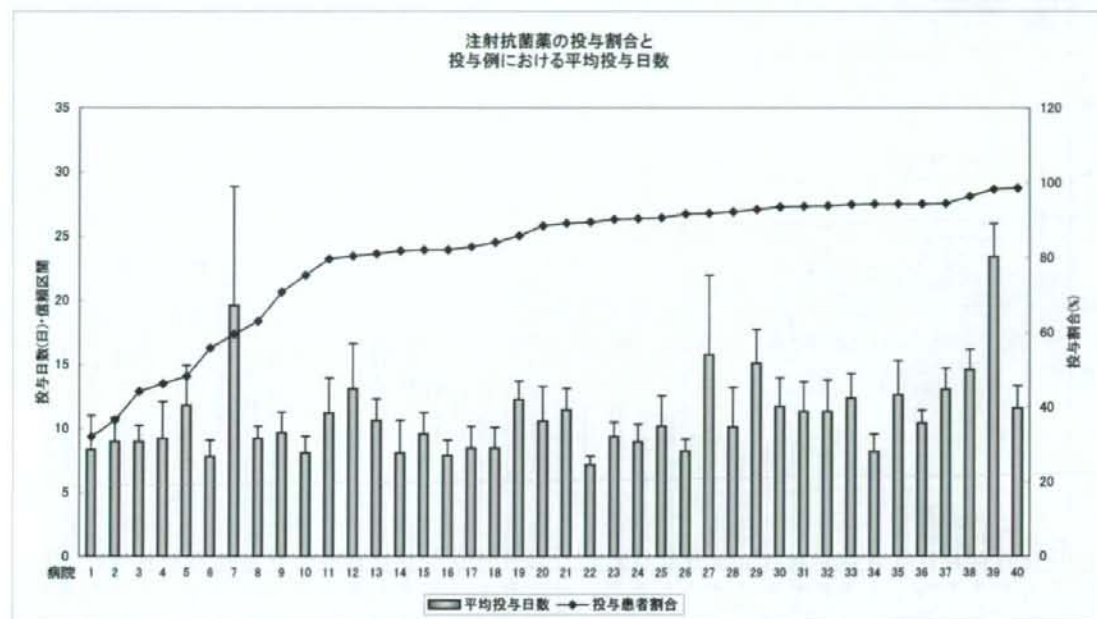
2-9 入院1日あたり末梢血液検査・血液像の提出回数



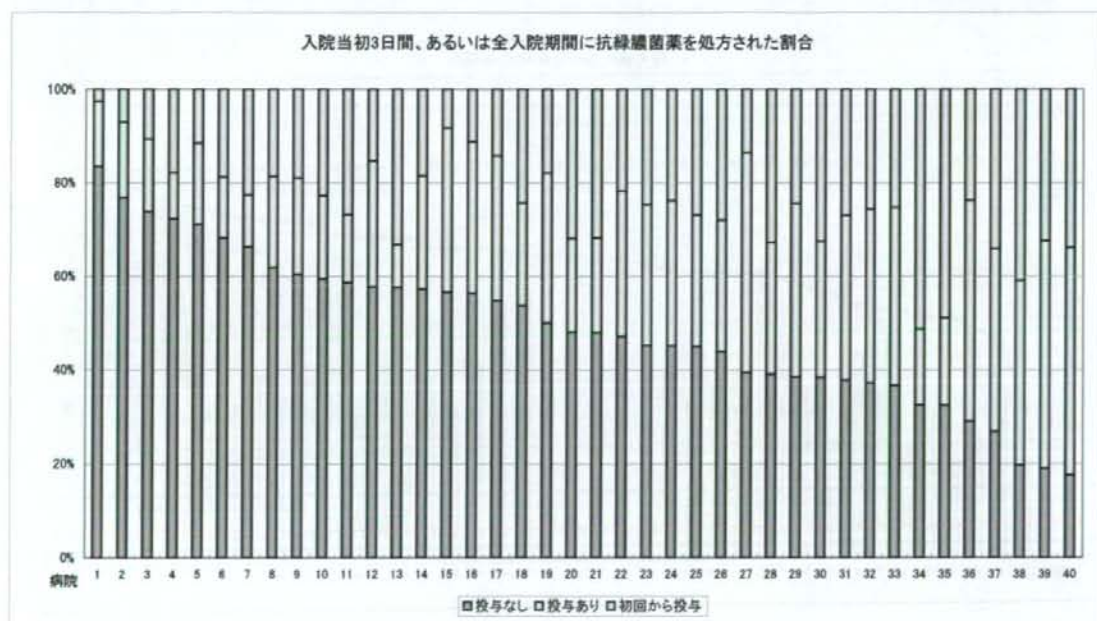
2-10 入院1日あたりCRPの提出回数



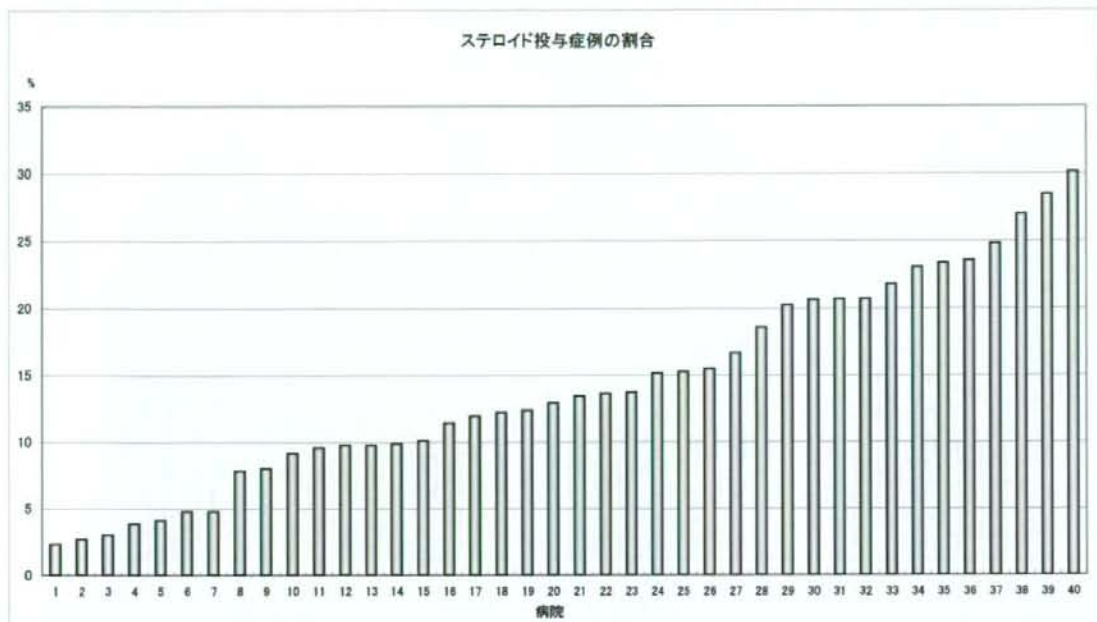
3-1 注射抗菌薬の投与割合と投与例における平均投与日数



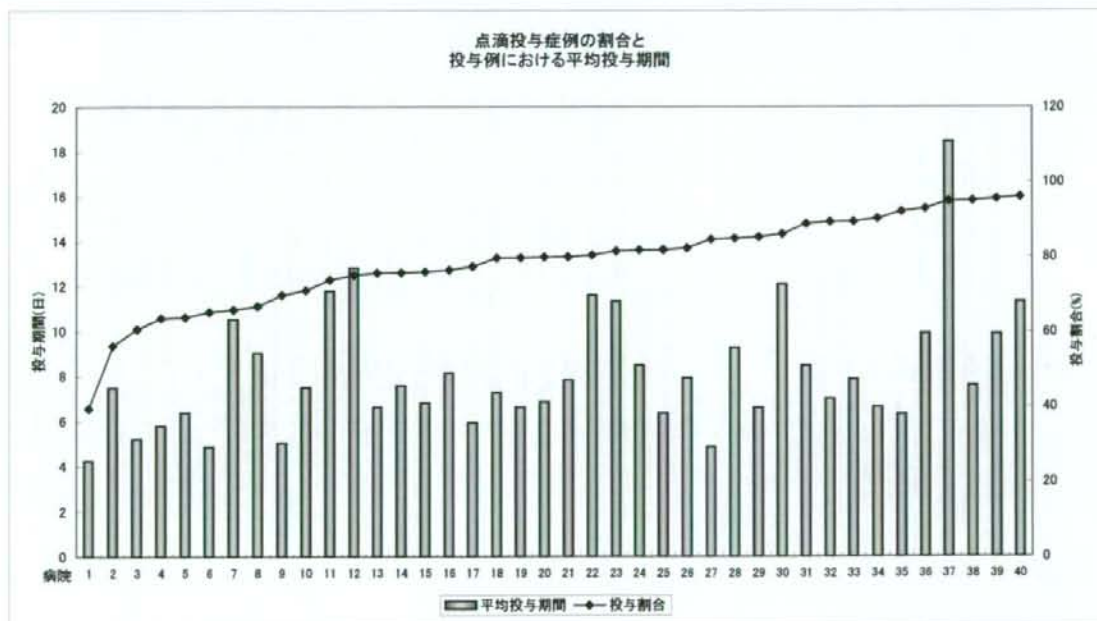
3-2 入院当初3日間、あるいは全入院期間に抗緑膿菌薬を処方された割合



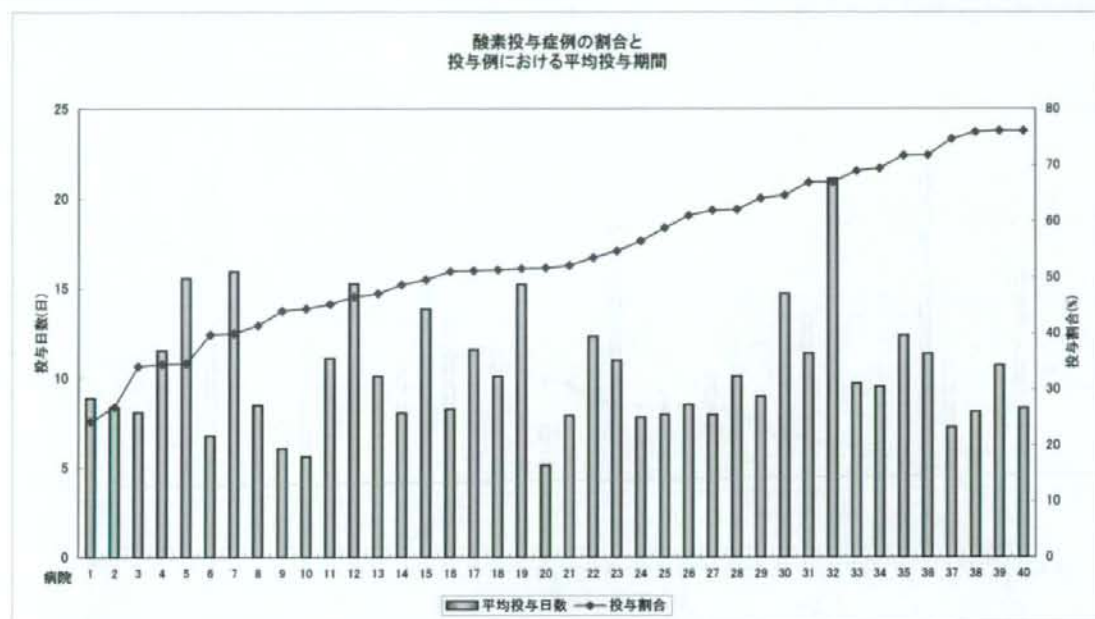
3-3 ステロイド薬の投与割合と投与例における日数の平均値



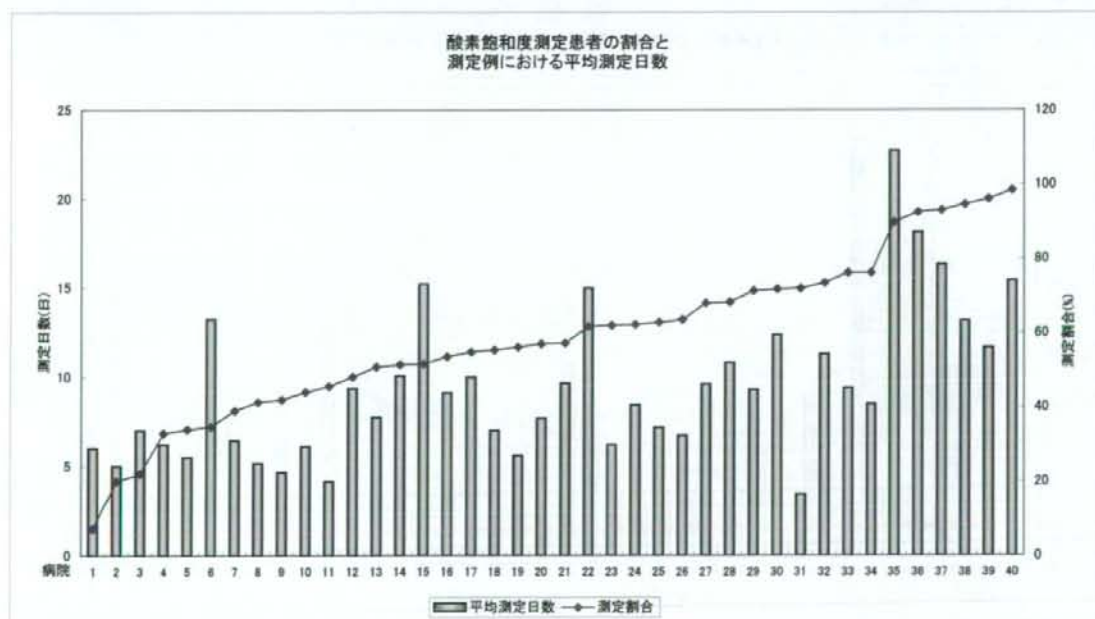
3-4 点滴投与症例の割合と、投与例における平均投与期間



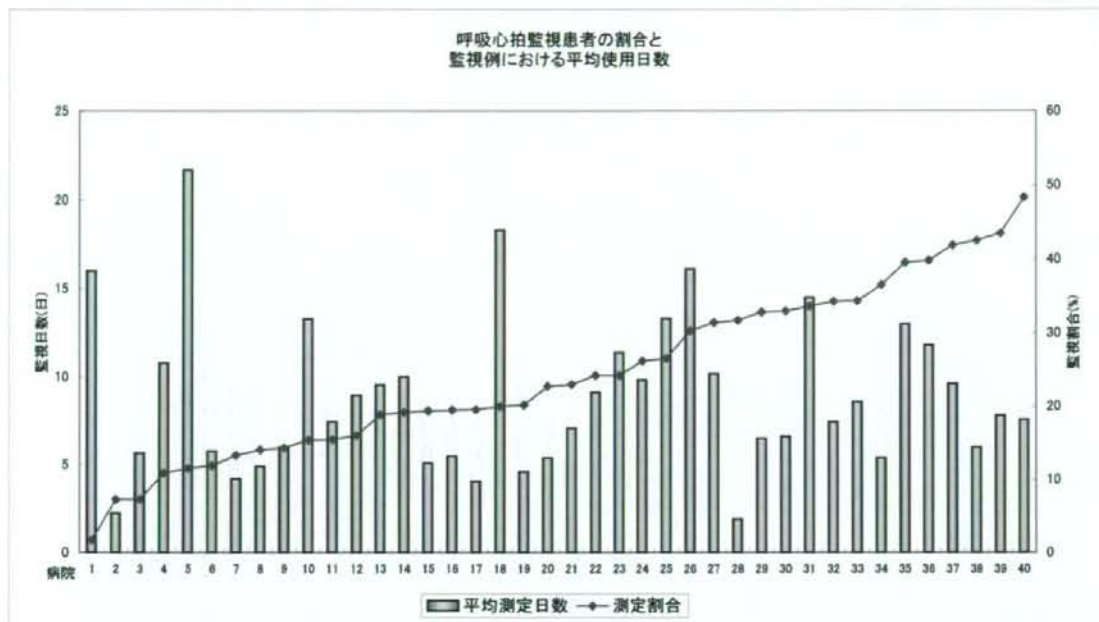
3-5 酸素投与症例の割合と、投与例における平均投与期間



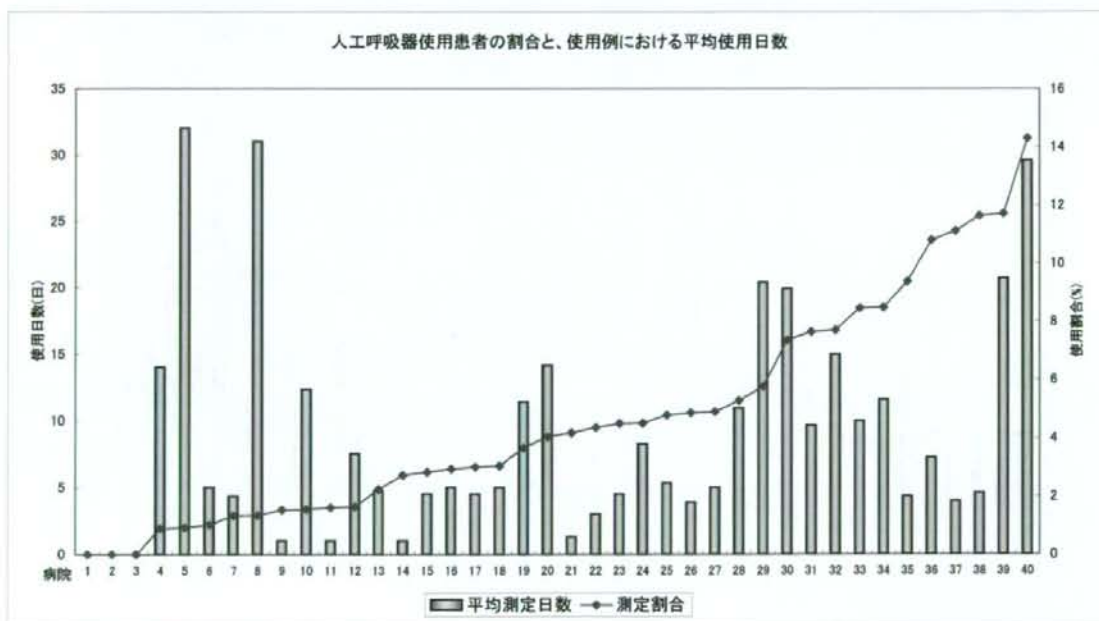
3-6 酸素飽和度測定患者の割合と、測定例における平均測定日数



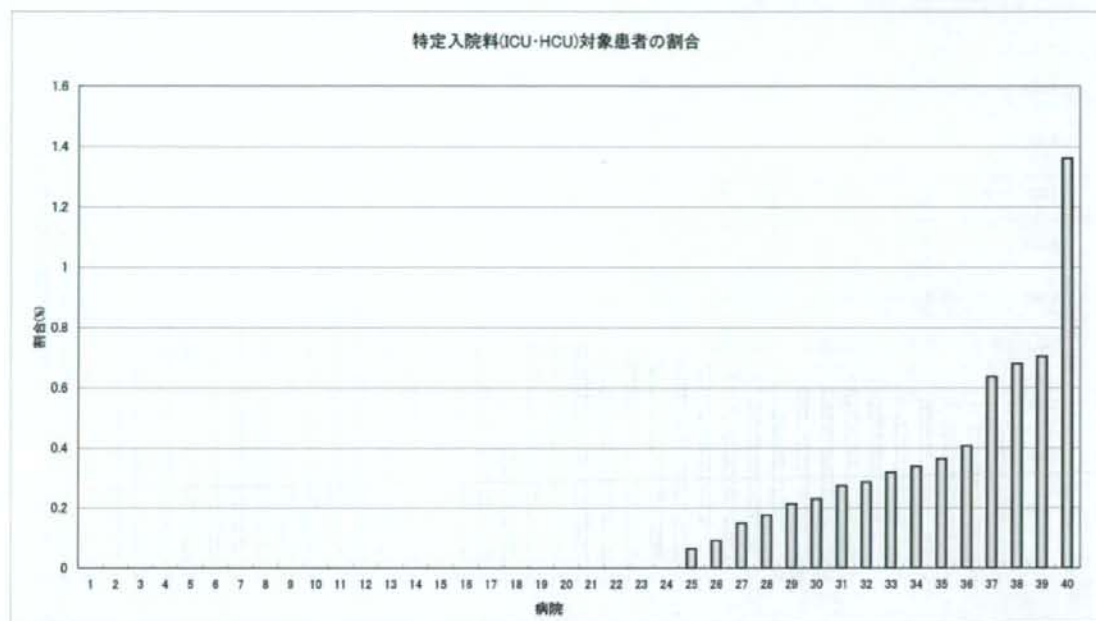
3-7呼吸心拍監視患者の割合と、監視例における平均使用日数



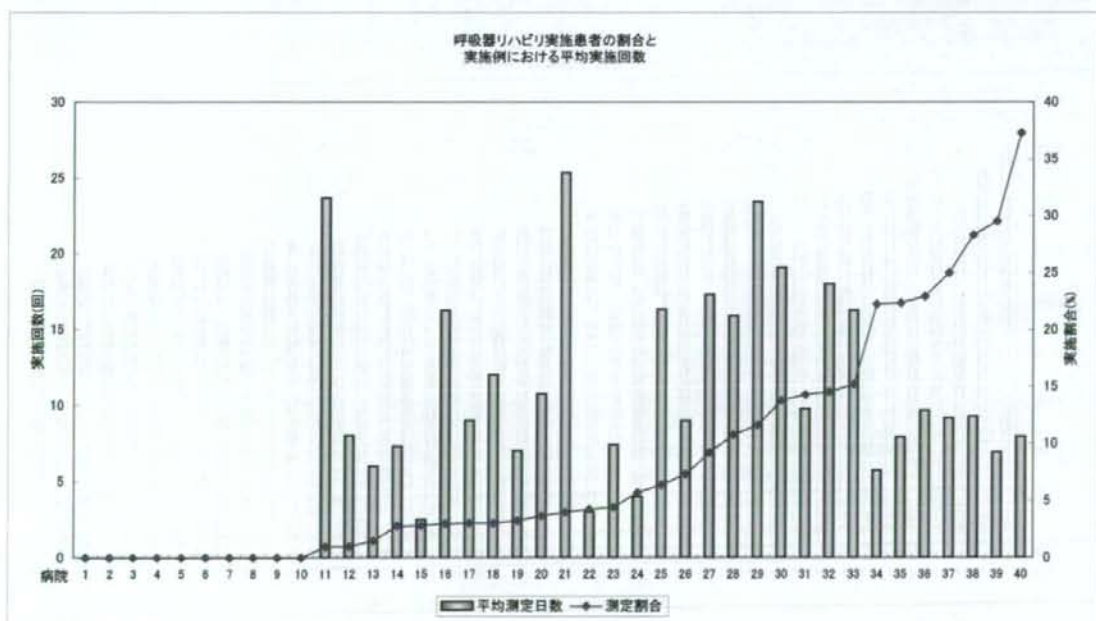
3-8人工呼吸器使用患者の割合と、使用例における平均使用日数



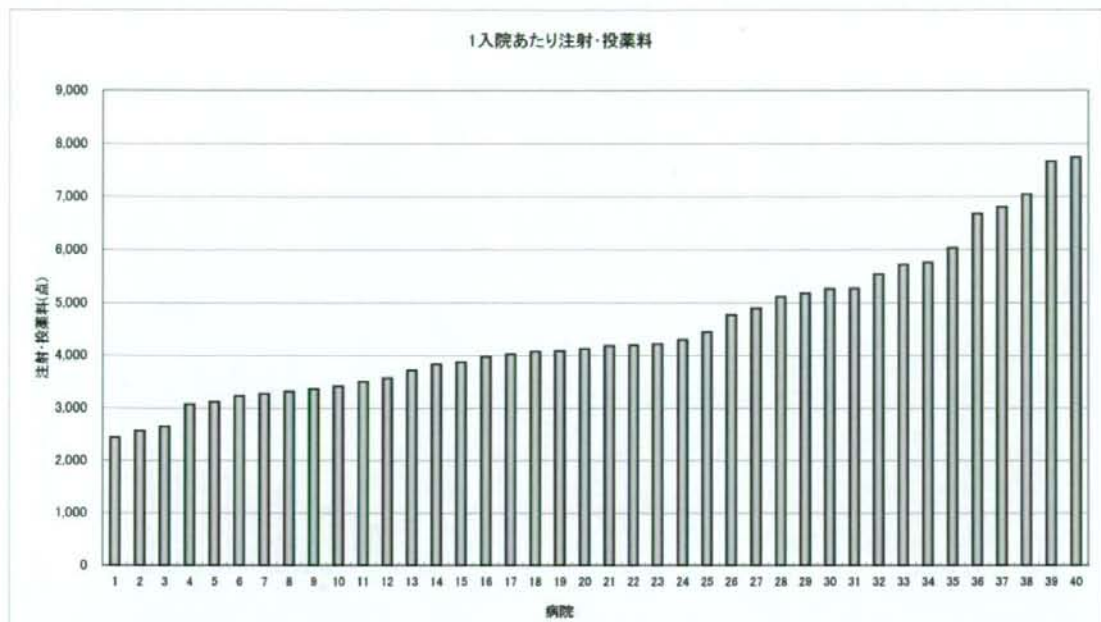
3-9 特定入院料 (ICU/HCU)対象患者の割合



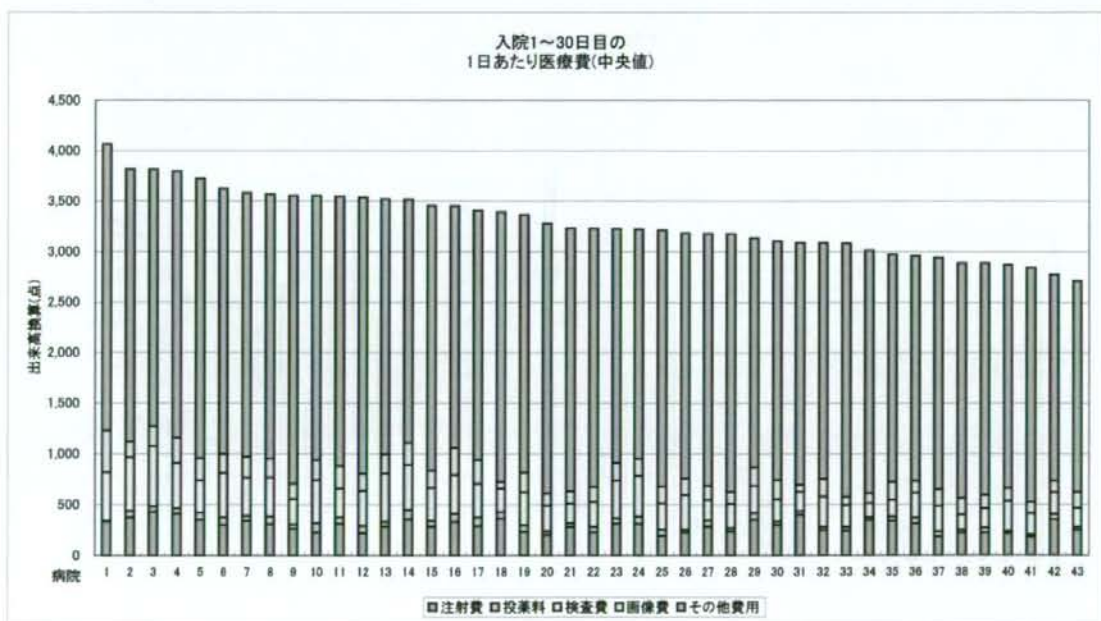
3-10 呼吸器リハビリ実施患者の割合と、実施例における平均実施回数



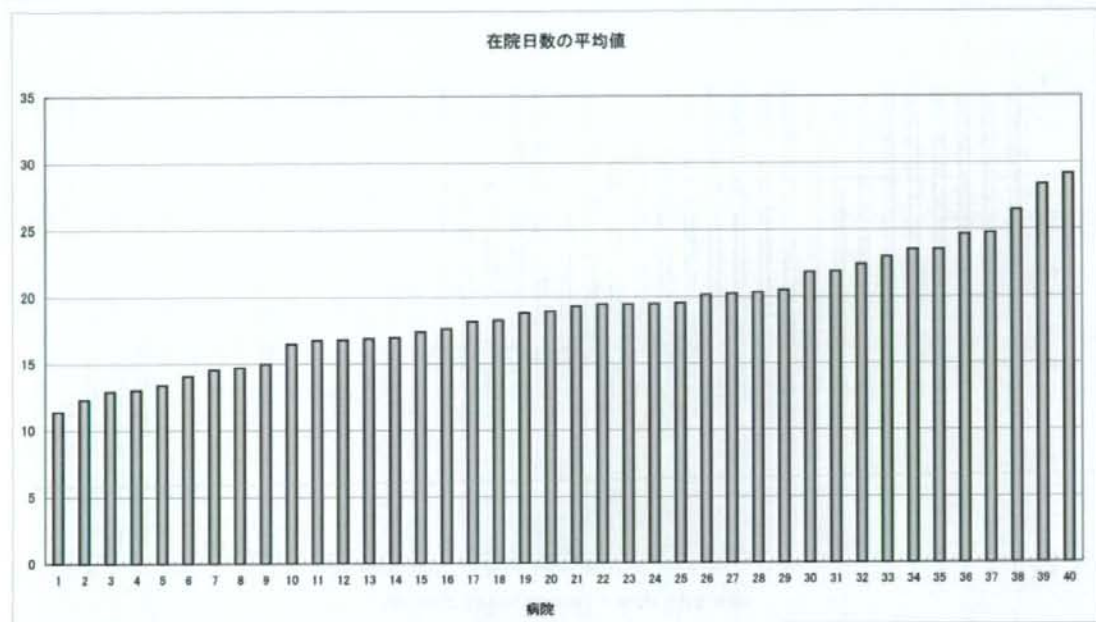
3-11 1入院あたり注射料・投薬料(出来高換算、中央値)



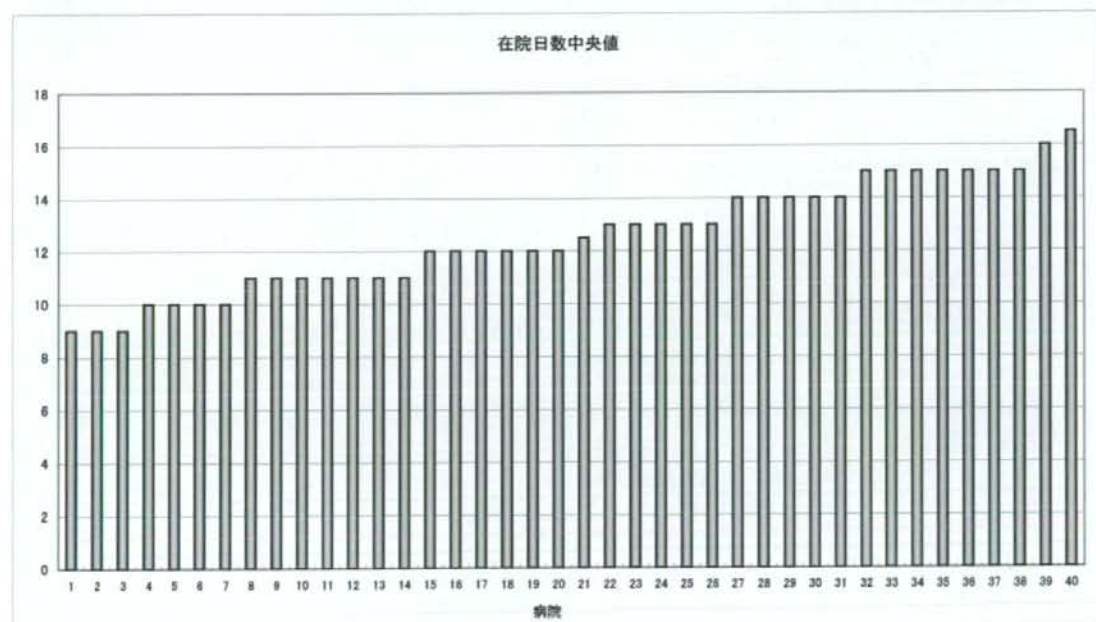
3-12 入院当初30日間の1日あたり治療費(出来高換算、中央値)



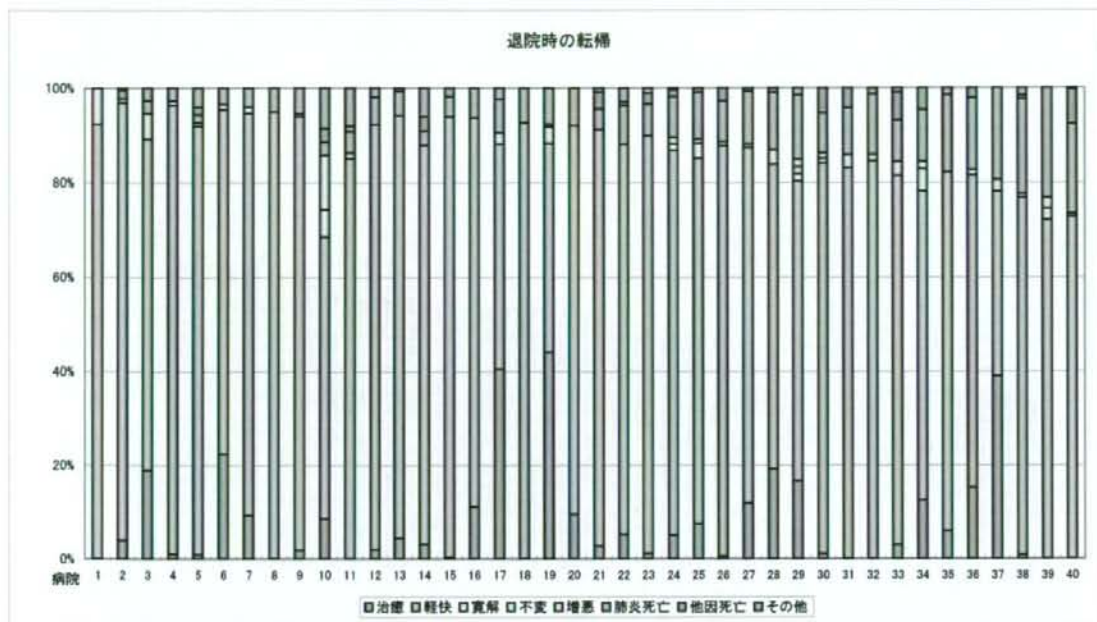
4-1 在院日数の平均値



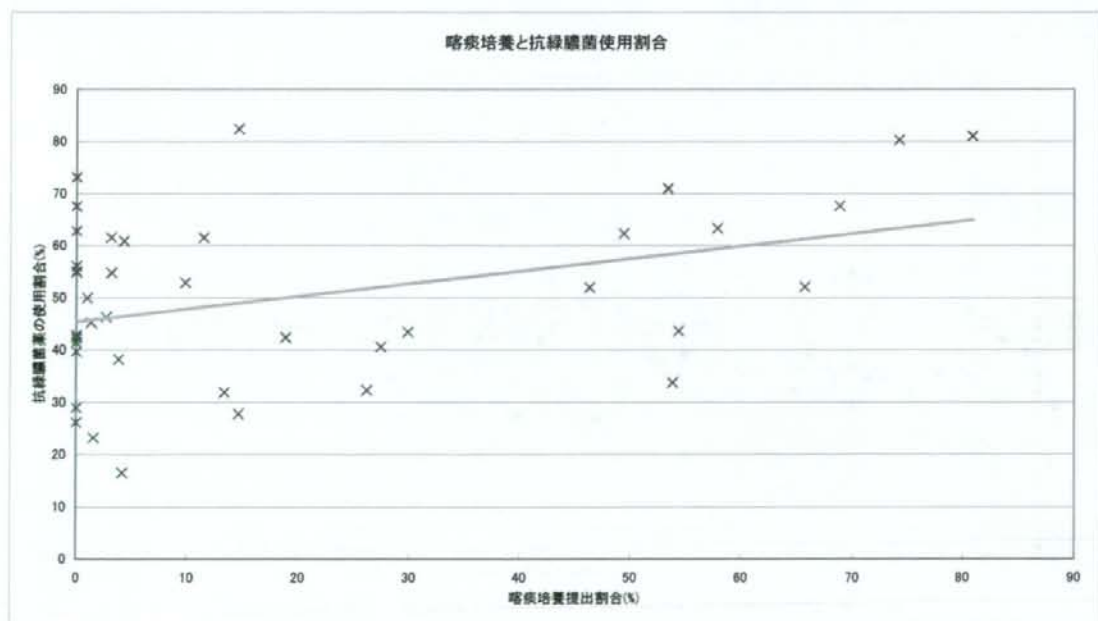
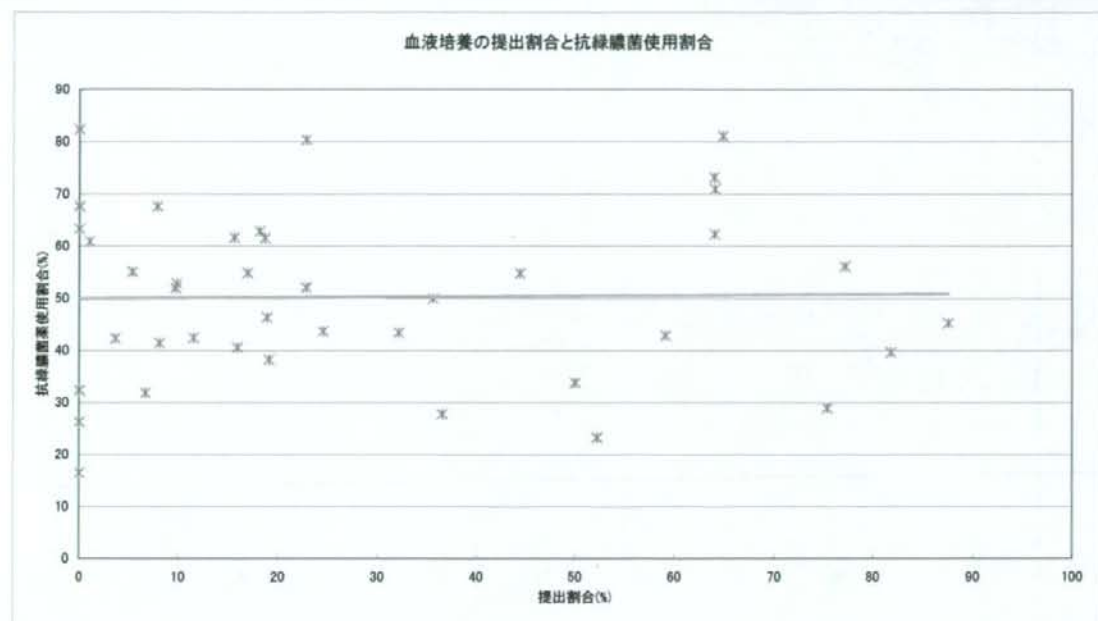
4-2 在院日数の中央値



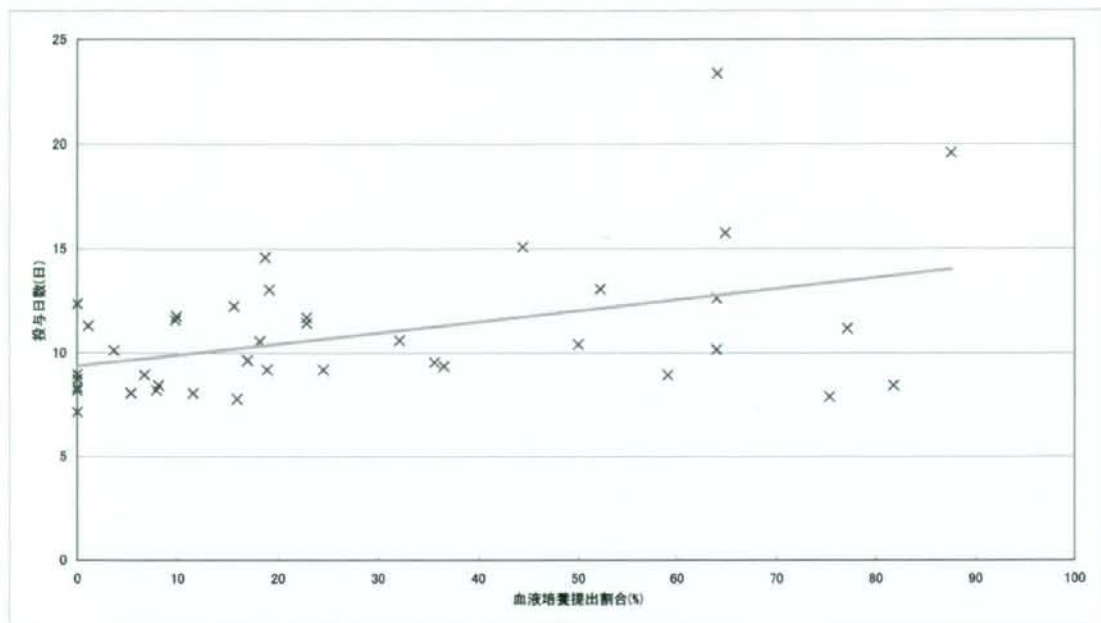
4-3 退院時転帰の内訳



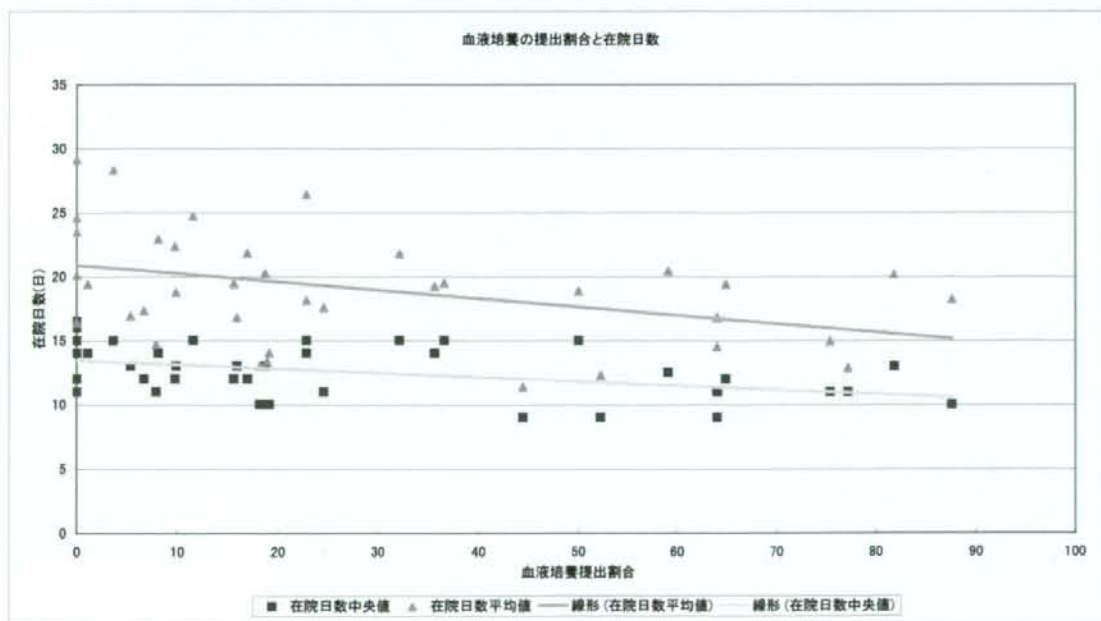
5-1 培養検査の提出割合と抗緑膿菌薬使用割合



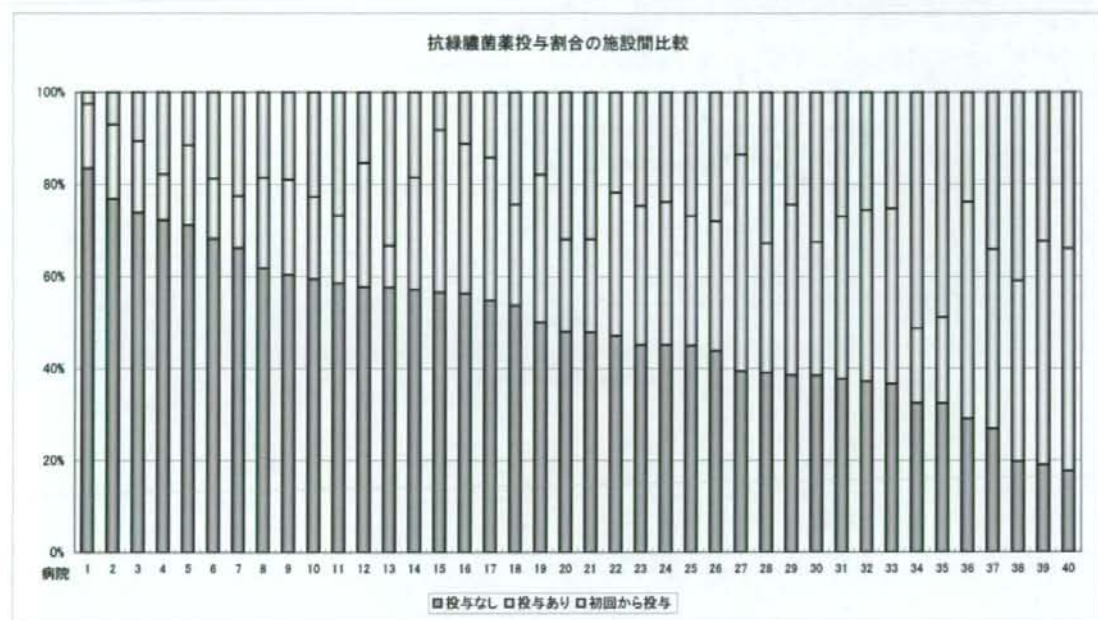
5-2 培養検査の提出割合と注射抗菌薬使用日数



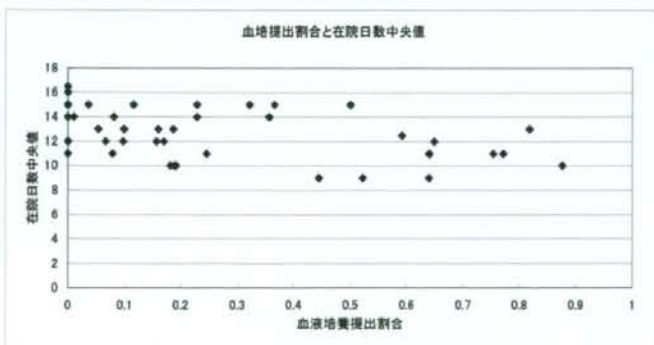
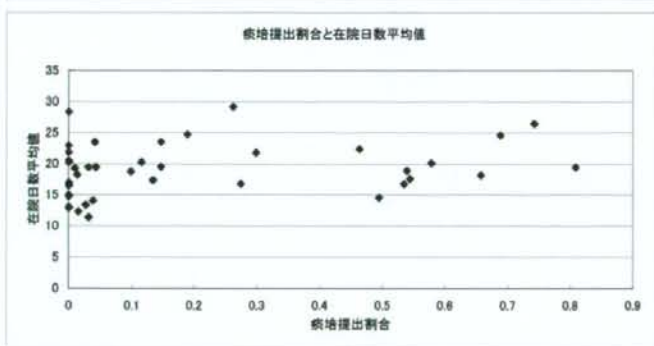
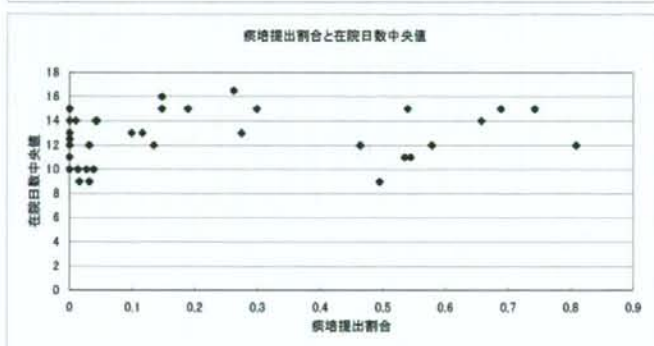
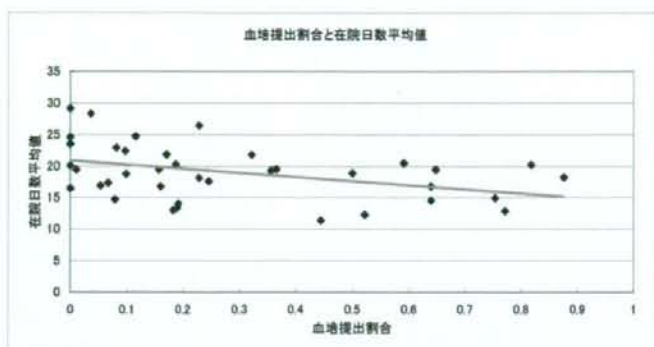
5-3 培養検査の提出割合と在院日数



5-4 初回投与抗菌薬のうち、緑膿菌をカバーする広域抗菌薬の使用割合



5-5 培養検査の提出率と、在院日数中央値の関係



参考資料 I.

血液製剤の使用状況