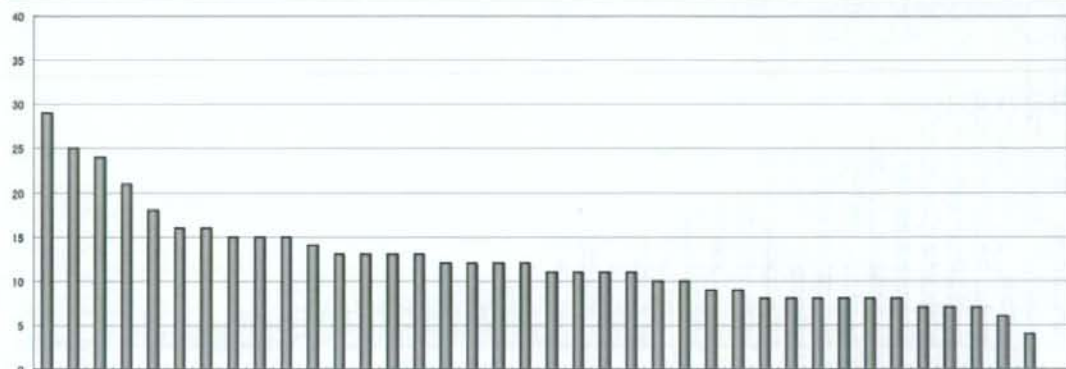
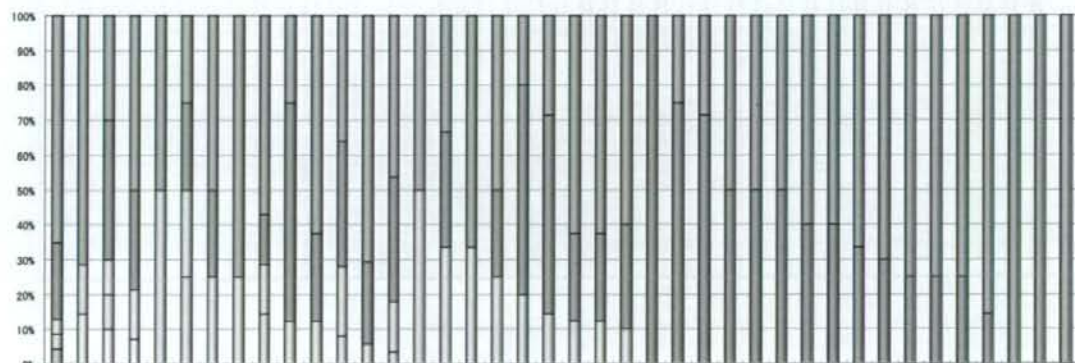


4. 心不全：死亡率



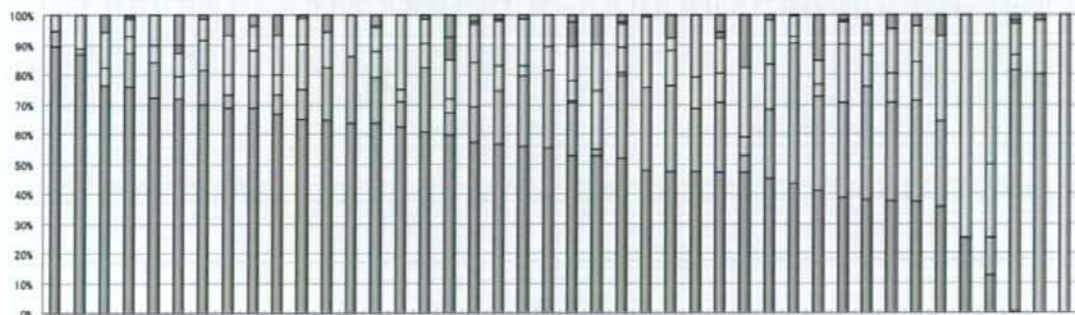
死亡率

5. 心不全：年齢別死亡者数



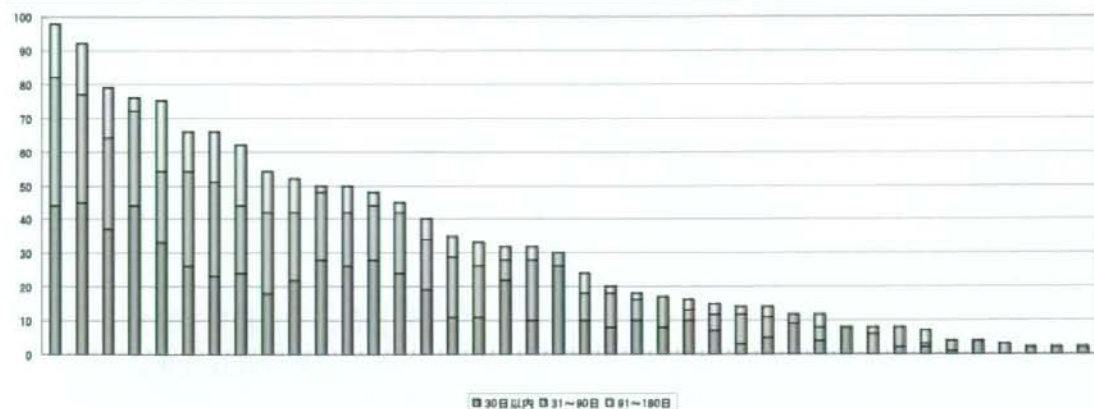
40～49歳 50～59歳 60～69歳 70～79歳 80～89歳 90歳以上

6. 心不全：退院先

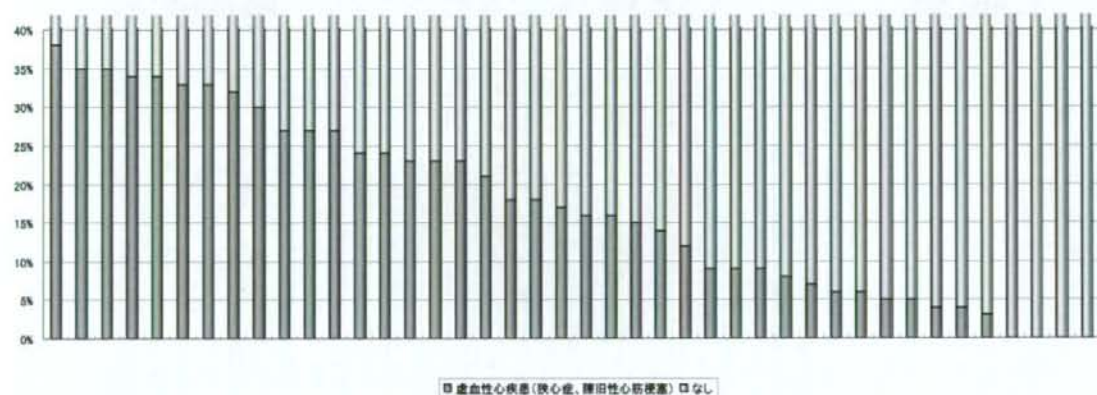


外来(自院) 外来(他院) 転科(自院入院) 転院 死亡 終了 その他

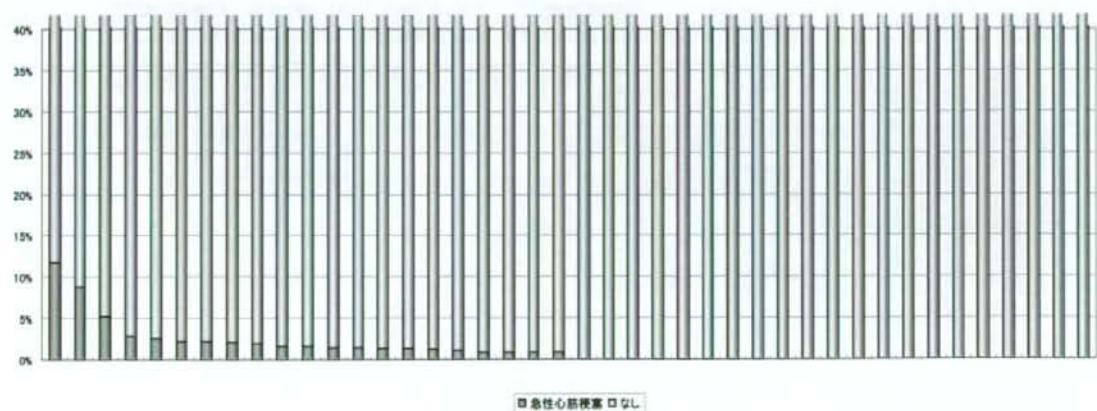
7. 心不全：退院から再入院までの日数



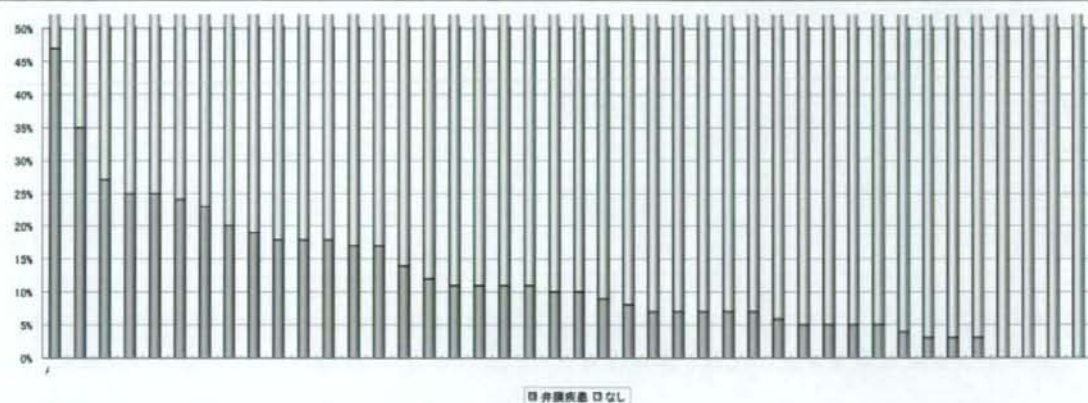
8. 心不全：基礎心疾患：虚血性心疾患（狭心症、陳旧性心筋梗塞）



9. 心不全：基礎心疾患：急性心筋梗塞

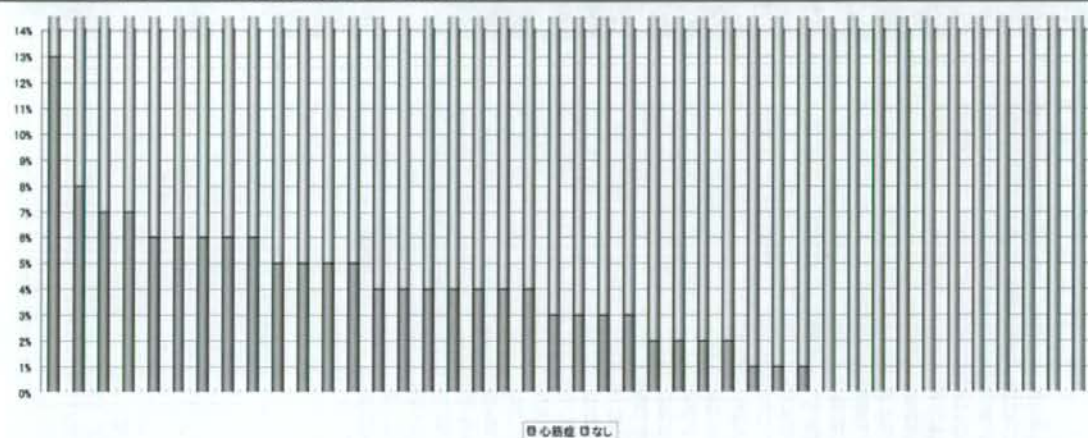


10. 心不全：基礎心疾患：弁膜疾患



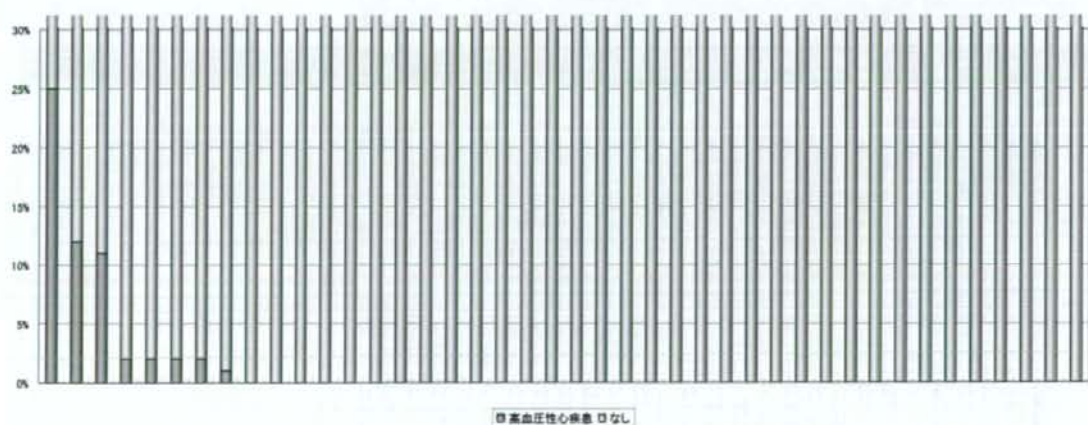
■ 弁膜疾患 〇なし

11. 心不全：基礎心疾患：心筋症



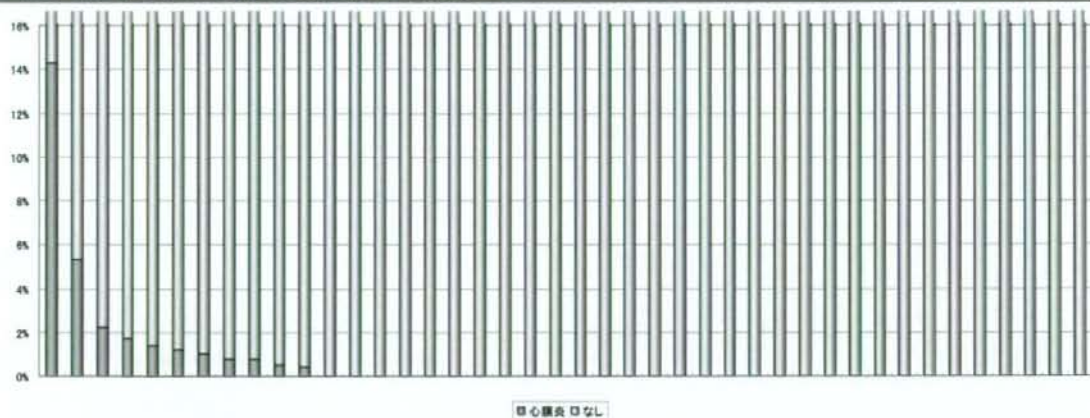
■ 心筋症 〇なし

12. 心不全：基礎心疾患：高血圧性心疾患

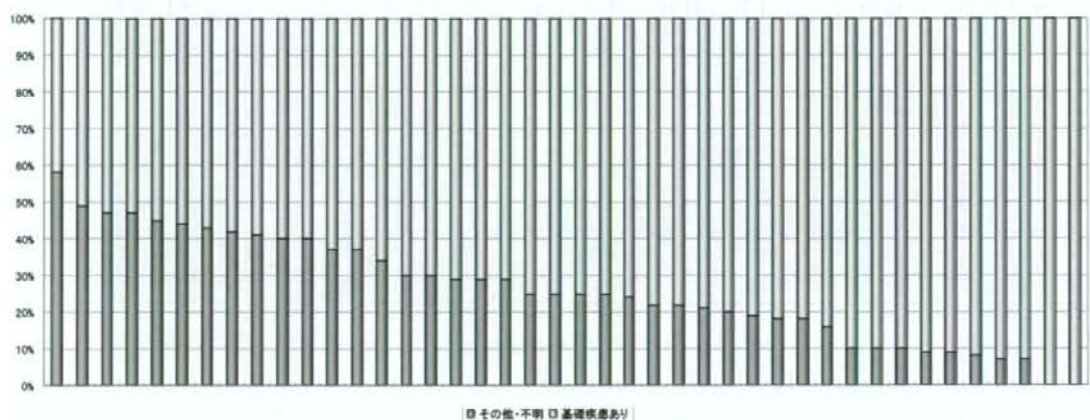


■ 高血圧性心疾患 〇なし

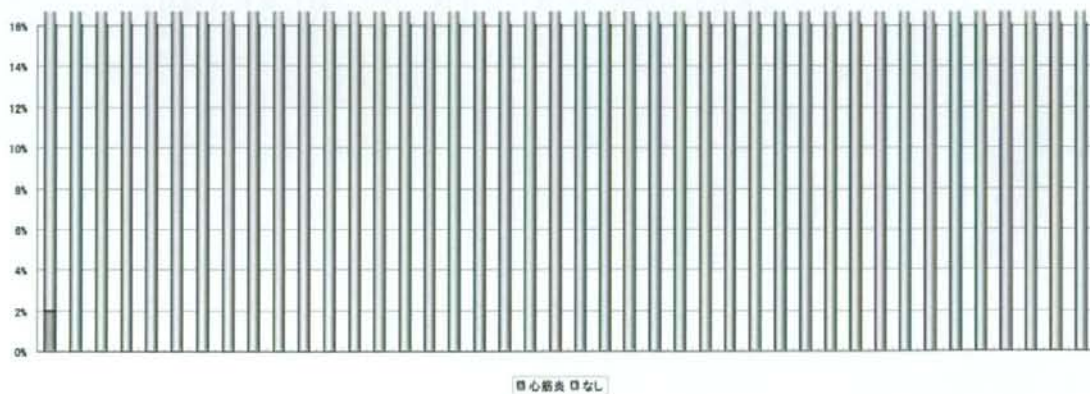
13. 心不全：基礎心疾患：心膜炎



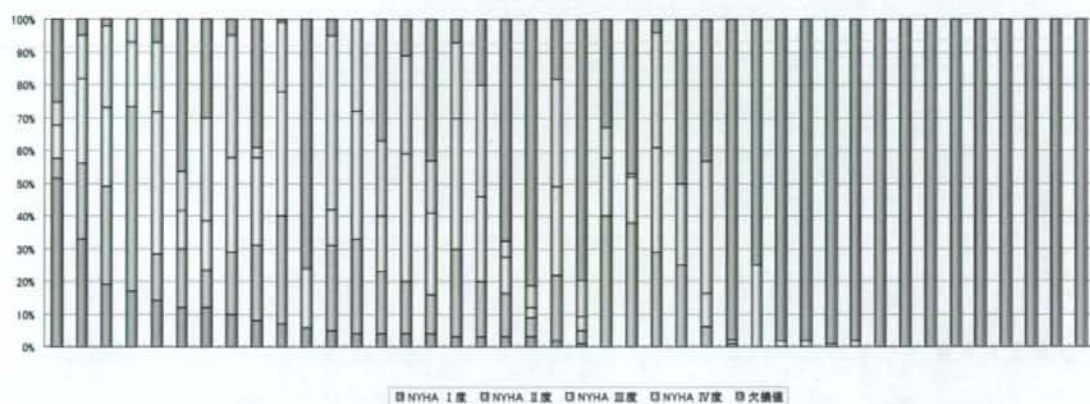
14. 心不全：基礎心疾患：その他の疾患



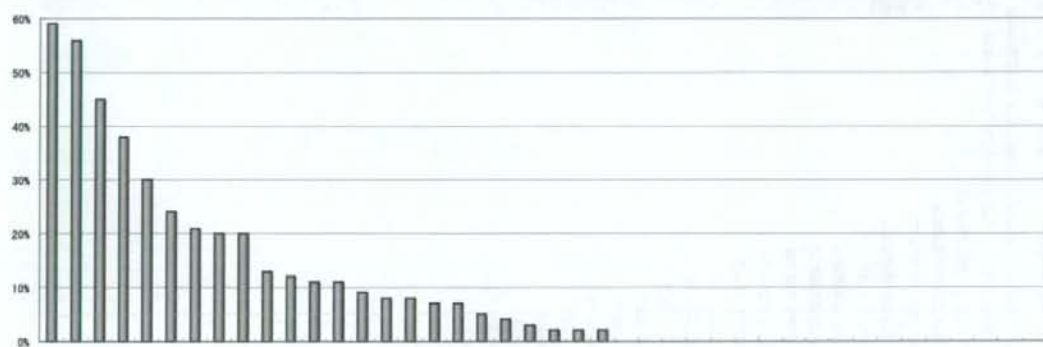
15. 心不全：基礎心疾患：心筋炎



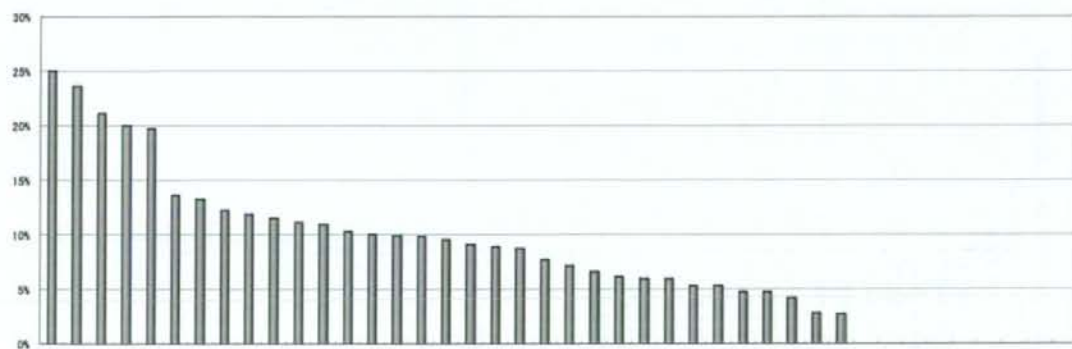
16. 心不全：NYHA 機能分類



17. 心不全：ICU (CCU)への緊急入室



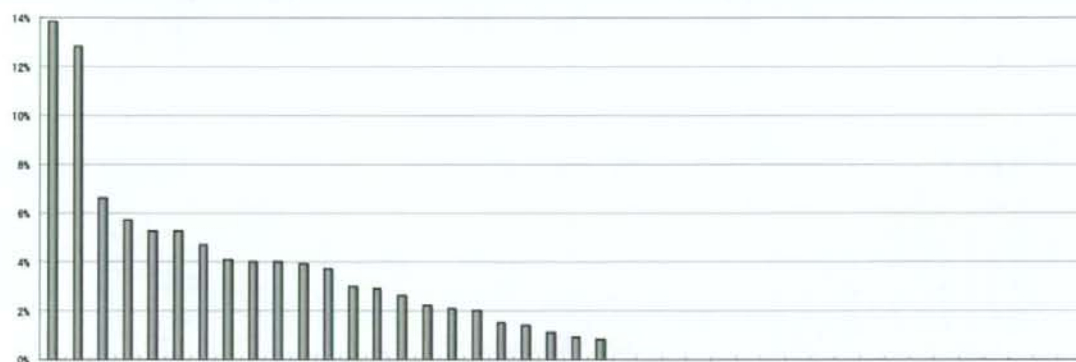
18. 心不全：人工呼吸



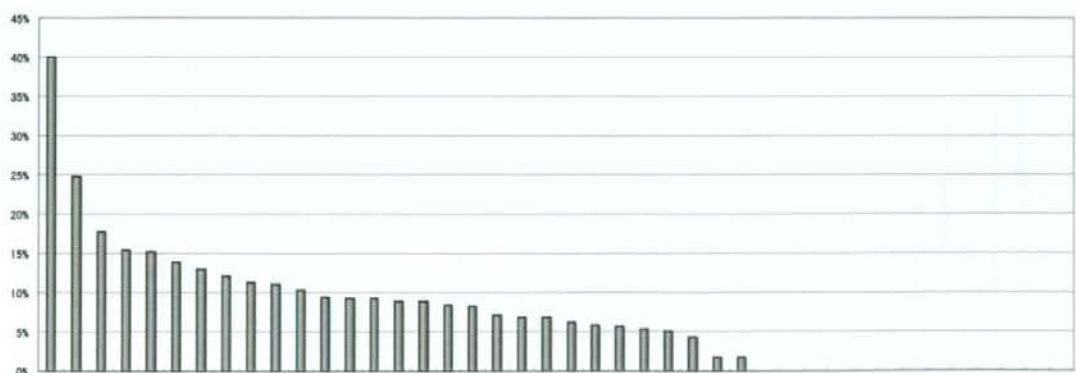
19. 心不全：経皮的心肺補助法



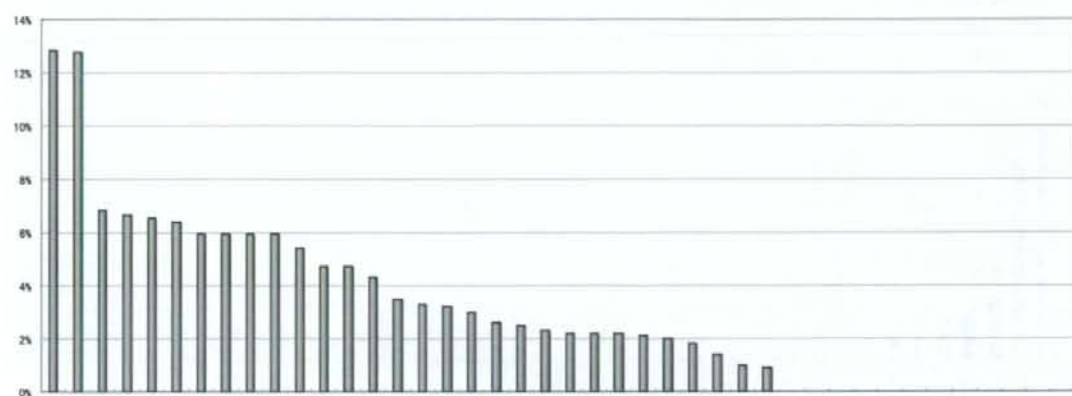
20. 心不全：体外ペースメーカー



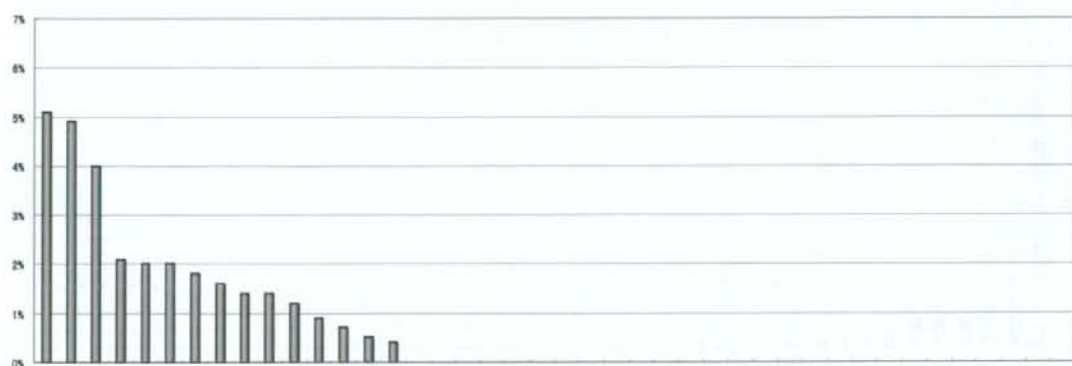
21. 心不全：右心カテ検査の実施の有無(スワンガンツカテーテルの実施)



22. 心不全 : PCI



23. 心不全 : 大動脈バルーンパンピング



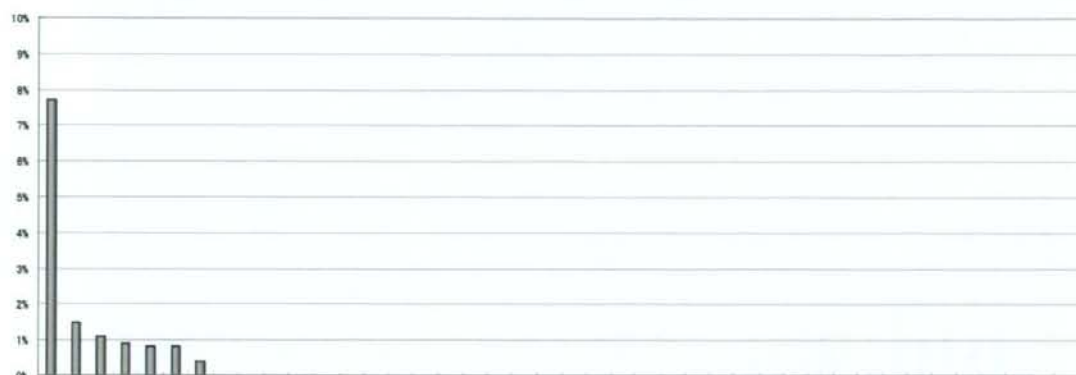
24. 心不全 : ペースメーカー移植術



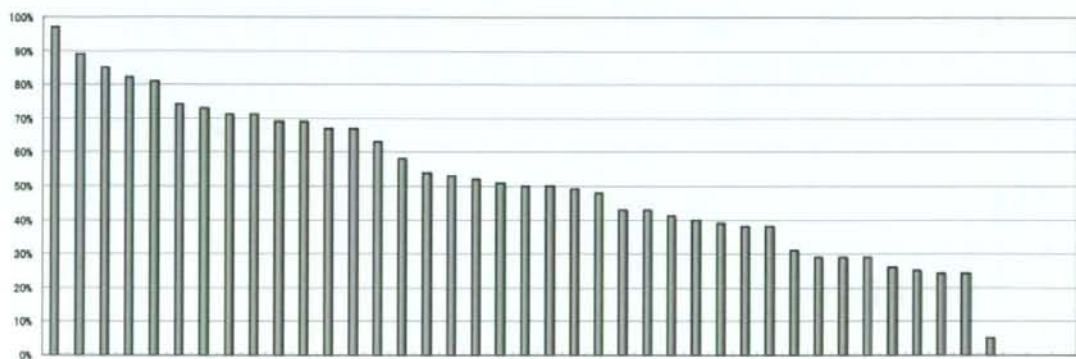
25. 心不全 : 経皮的カテーテル心筋焼灼術



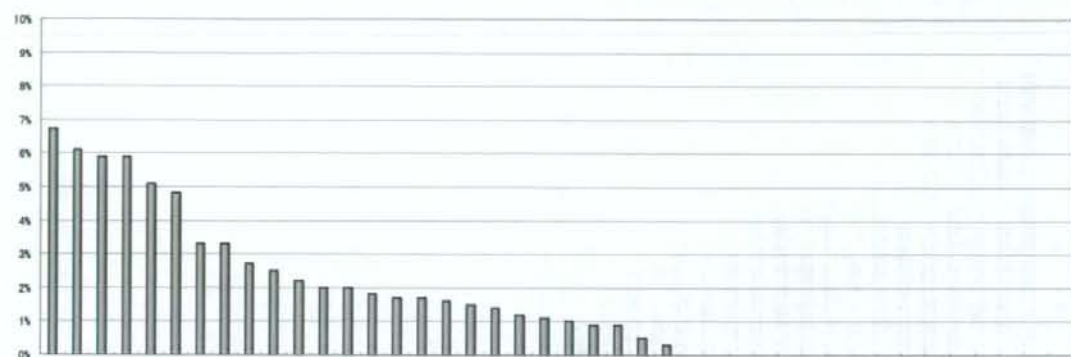
26. 心不全 : 植え込み型除細動器移植術



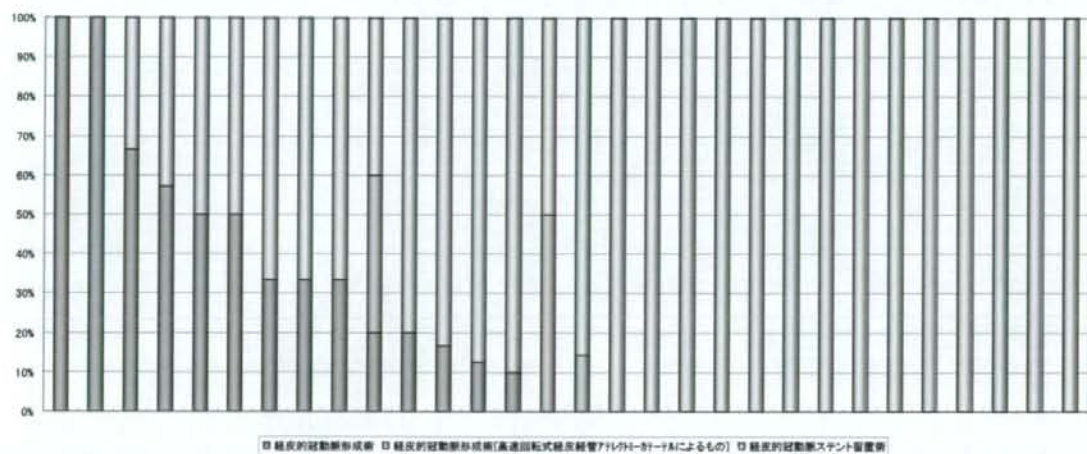
27. 心不全 : BNP 検査



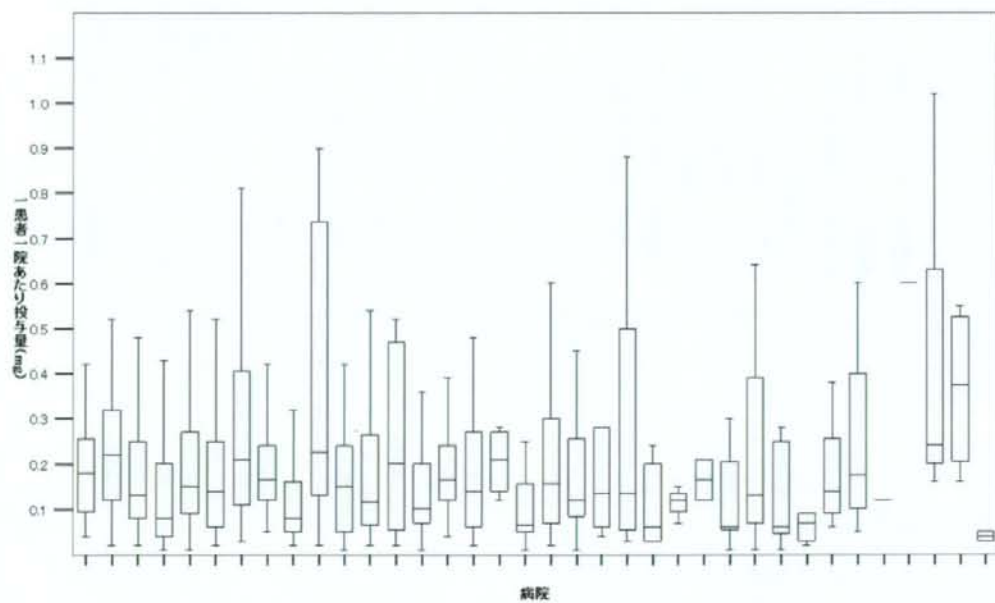
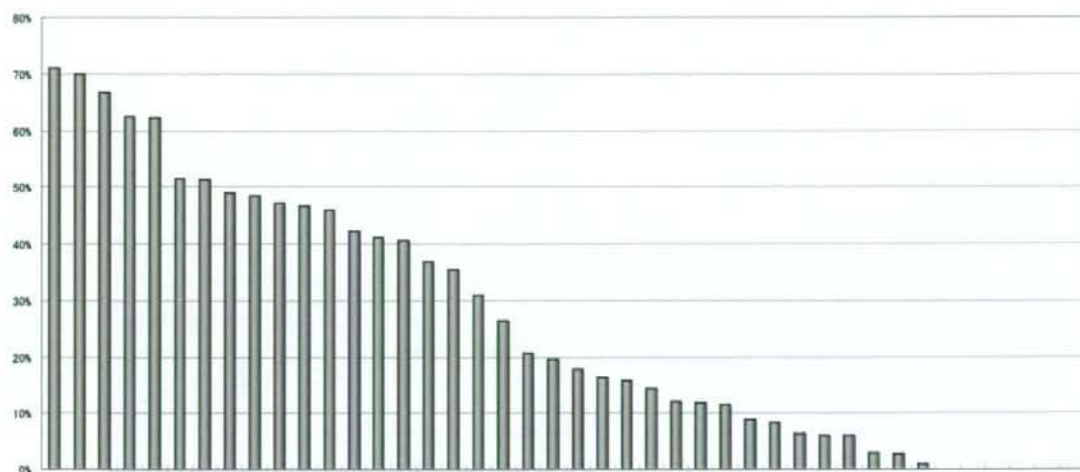
28. 心不全：血中カテコラミン検査



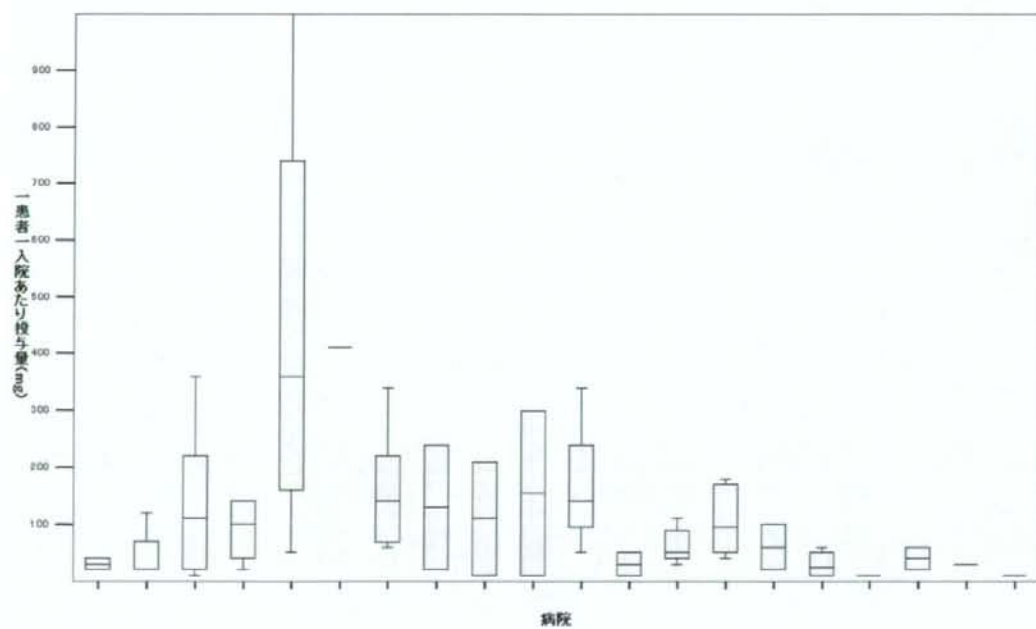
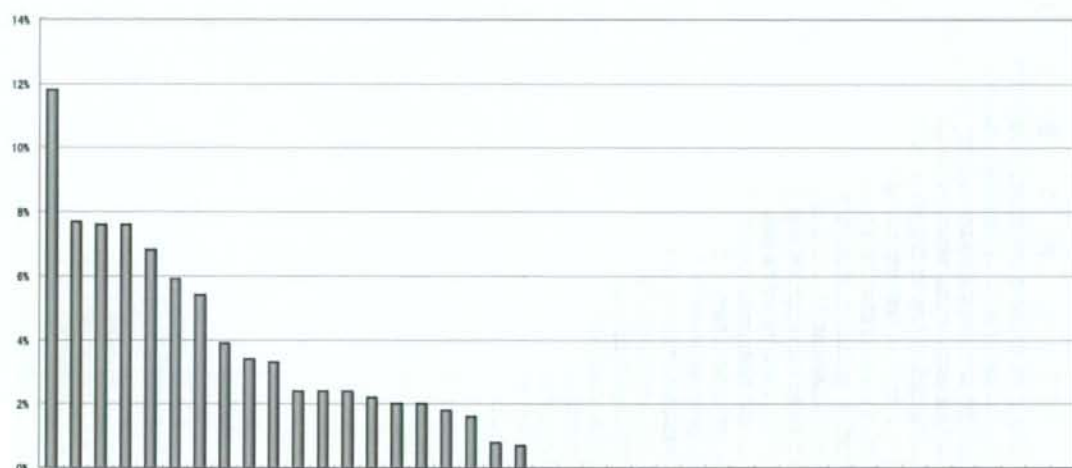
29. 心不全：PCI内訳



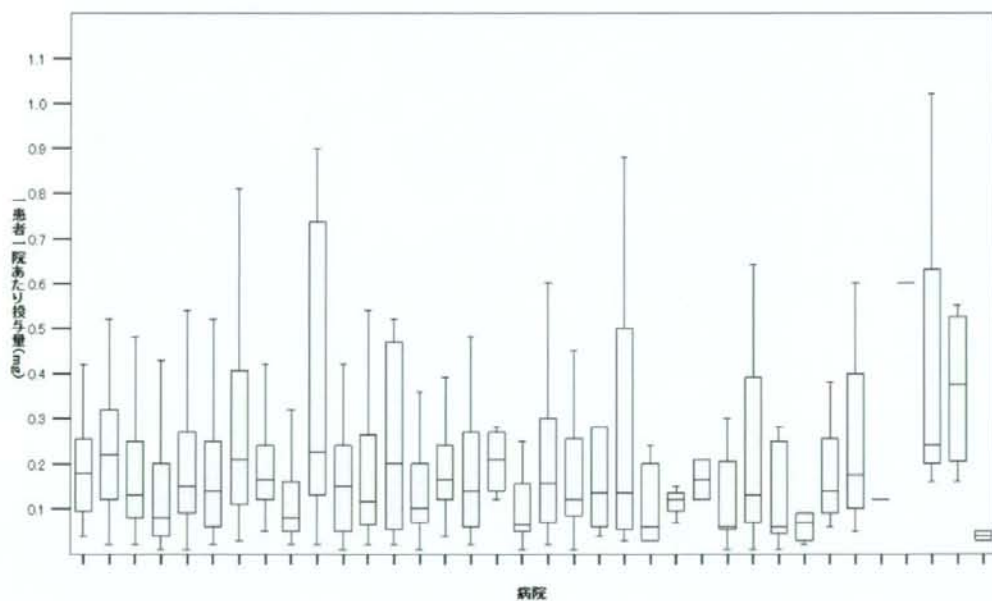
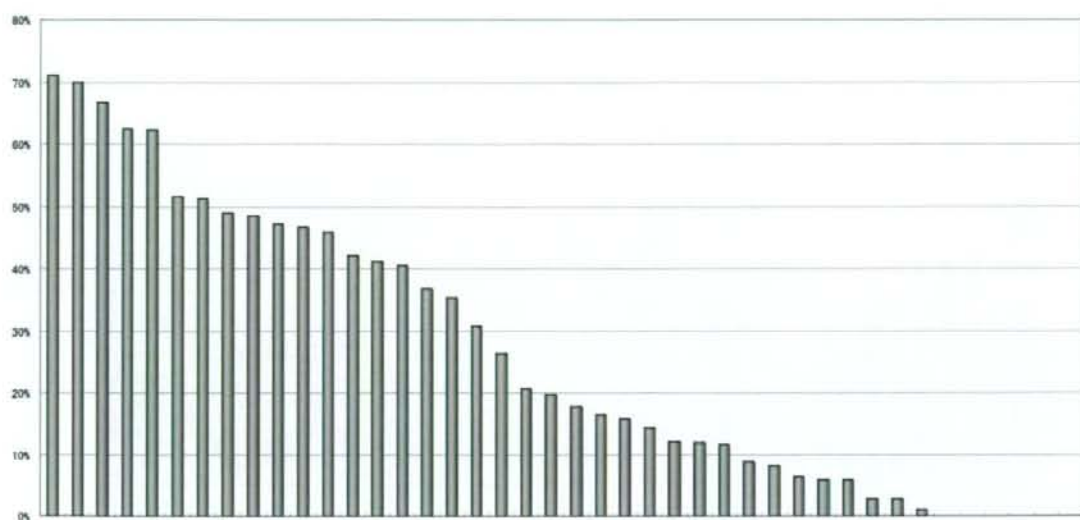
30. 心不全治療の内訳：カルペリチドの処方割合と使用量



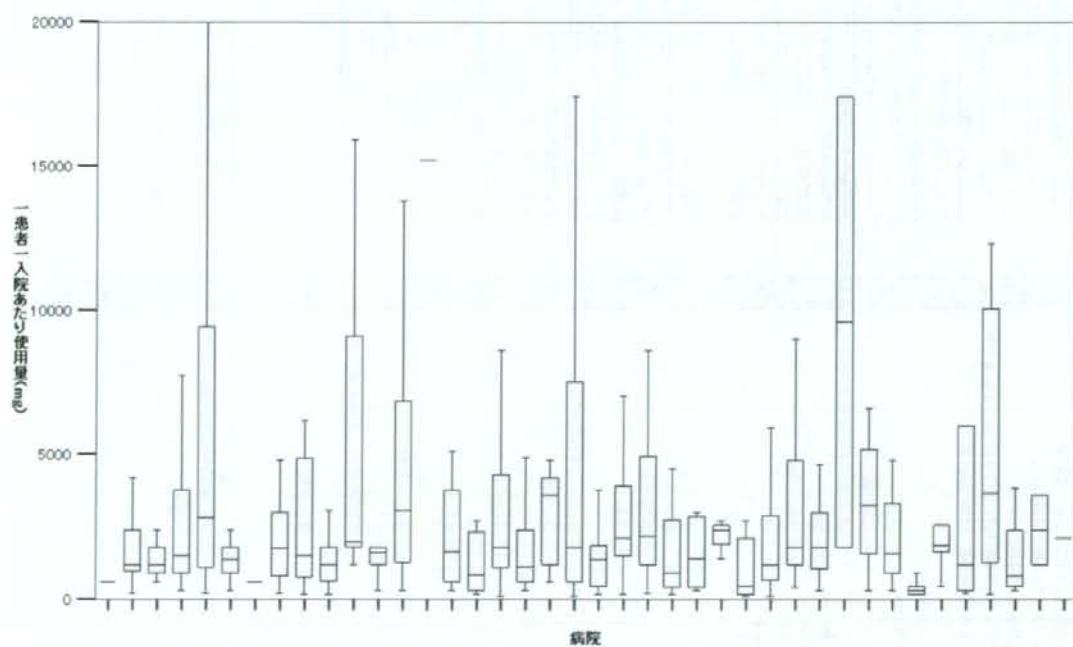
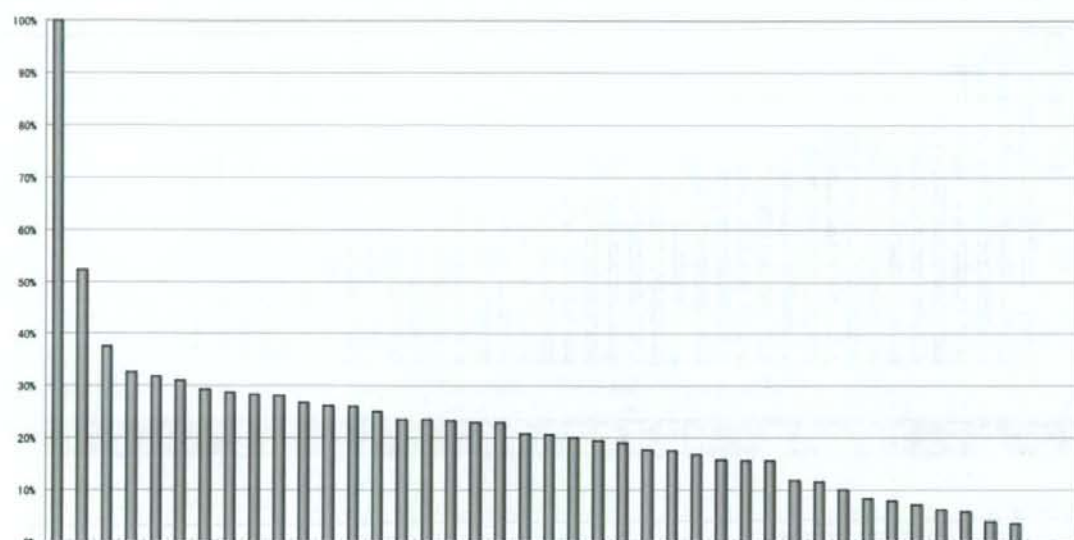
31. 心不全治療の内訳 : ミルリノンの処方割合と使用量



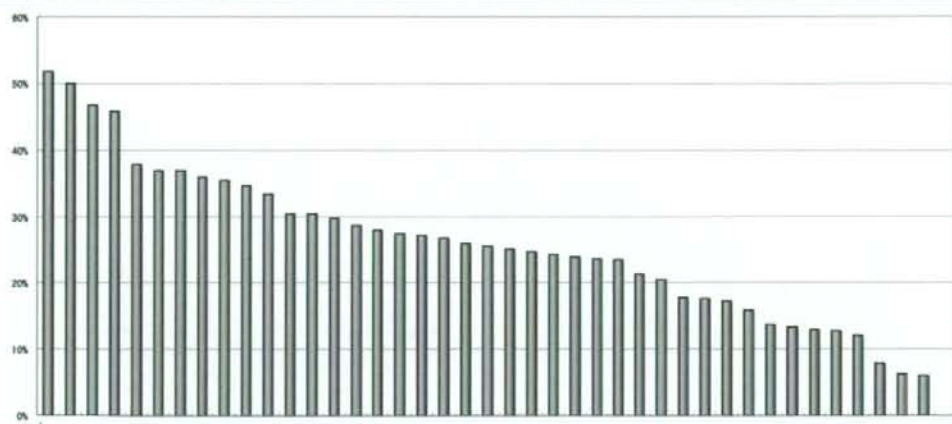
32. 心不全治療の内訳 : カルペリチドの処方割合と使用量



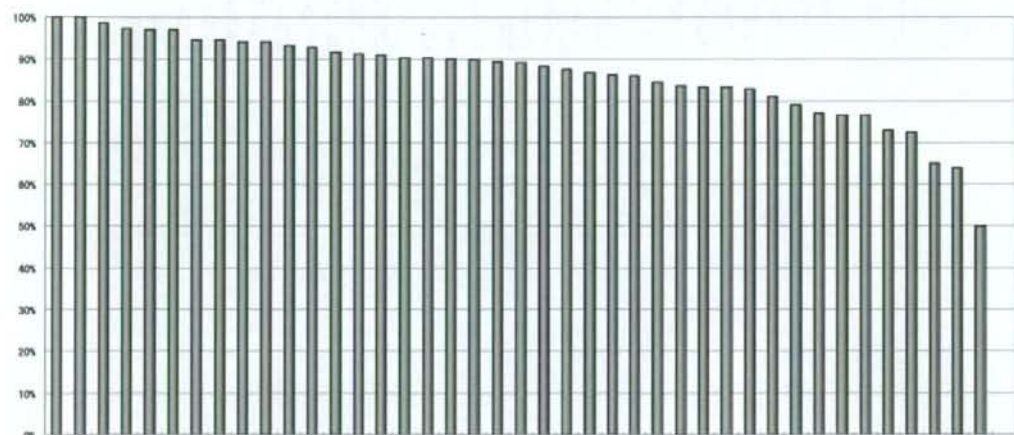
33. 心不全治療の内訳：カテコラミンの処方割合と使用量



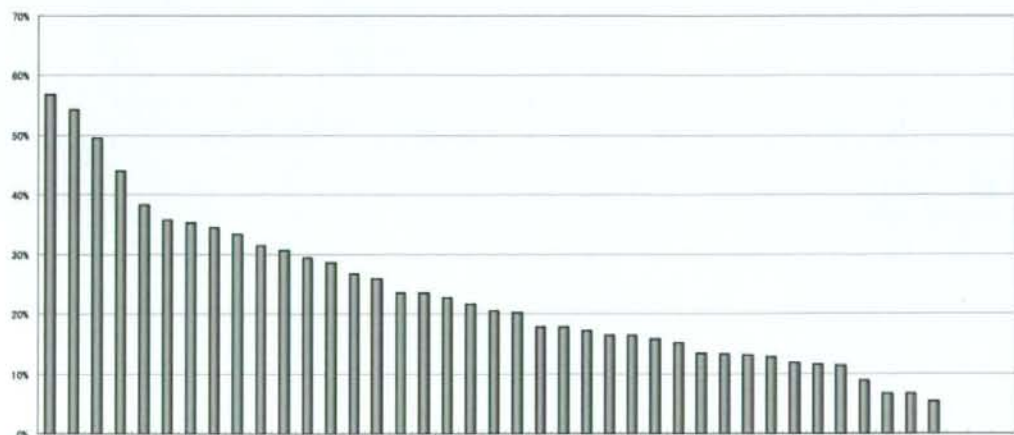
34. 心不全治療の内訳：ジギタリスの処方割合



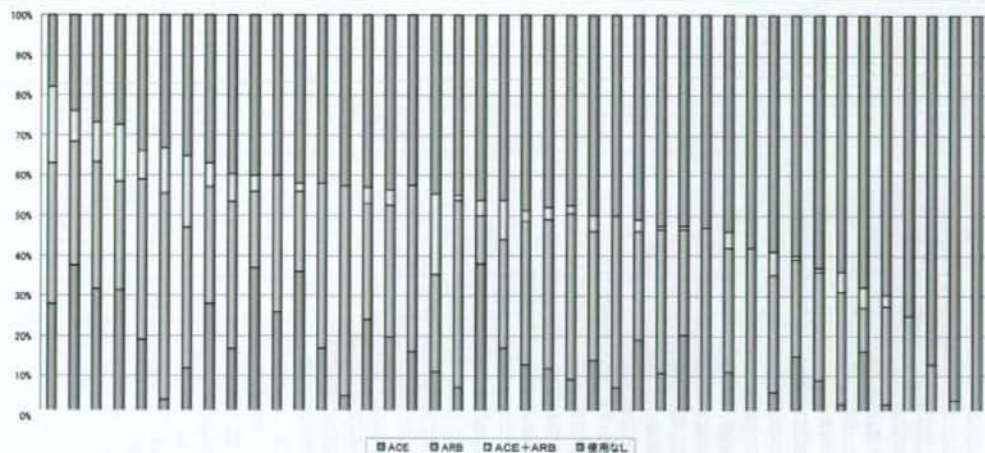
35. 心不全治療の内訳：利尿薬の処方割合



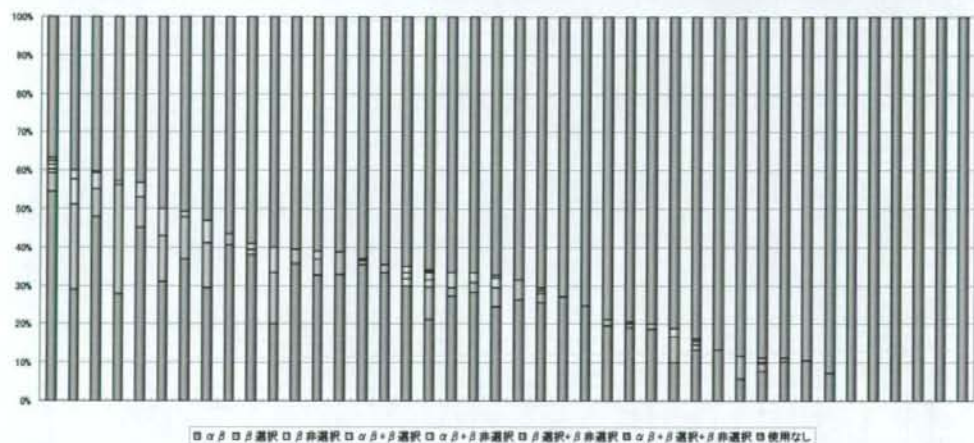
36. 心不全治療の内訳：硝酸薬(内服薬、貼付薬)の処方割合



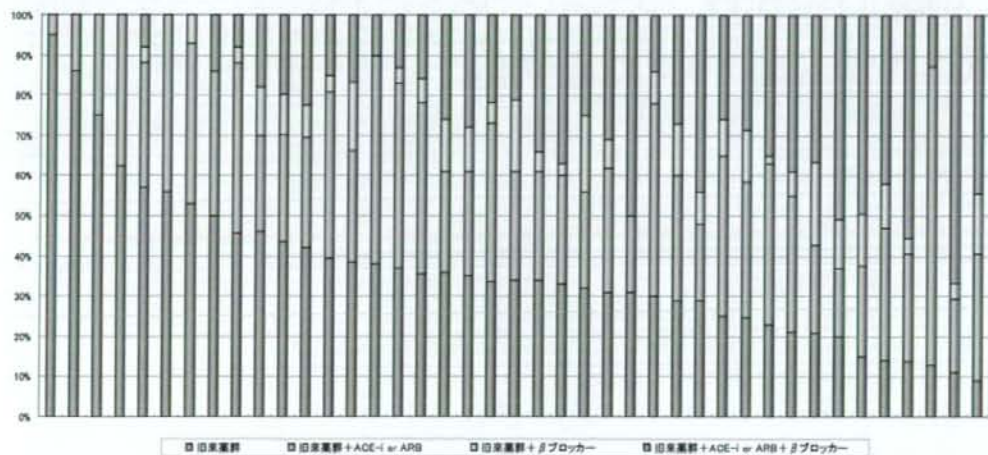
37. 心不全治療の内訳：ACE阻害薬・ARBの処方割合



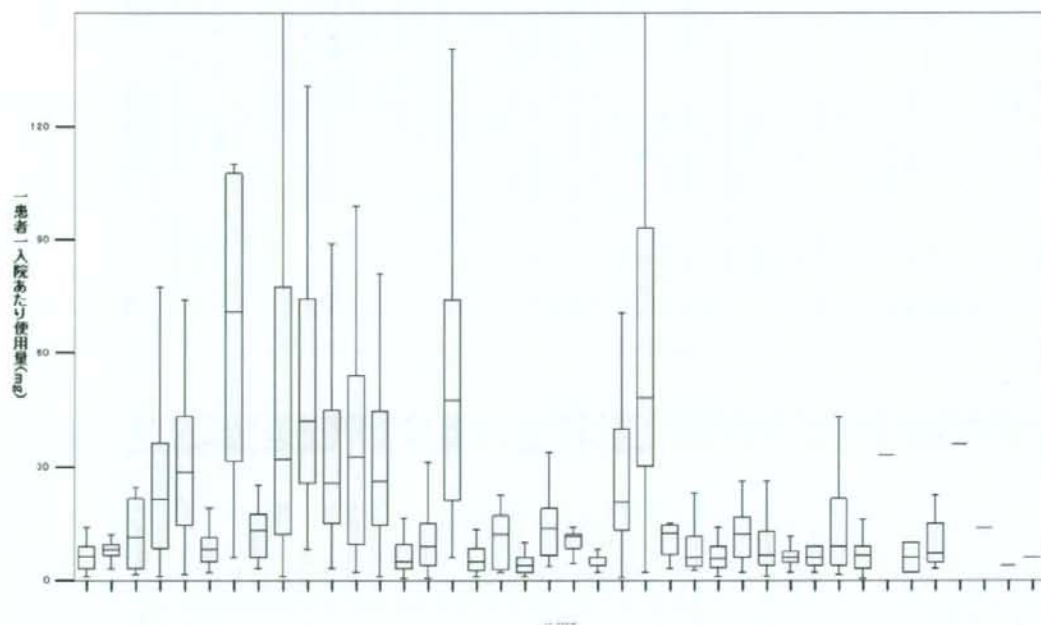
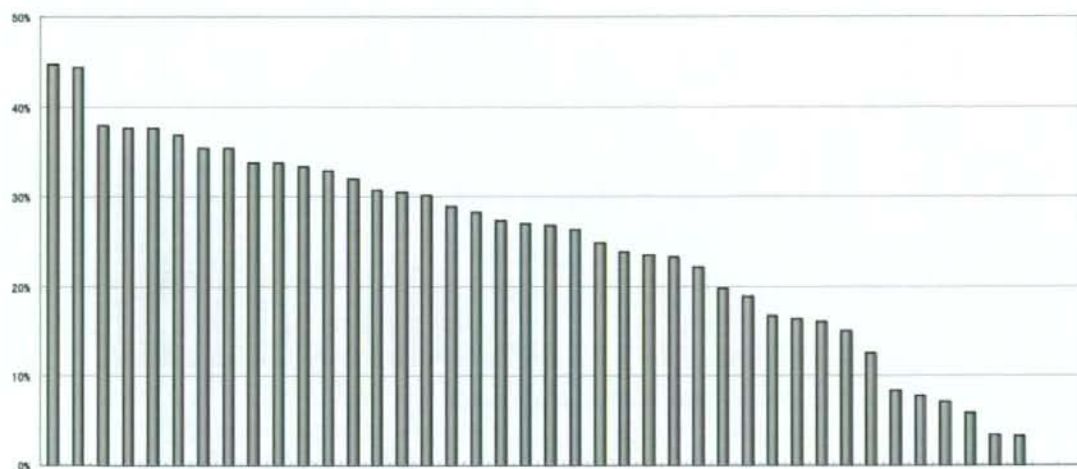
38. 心不全治療の内訳：βブロッカーの処方割合



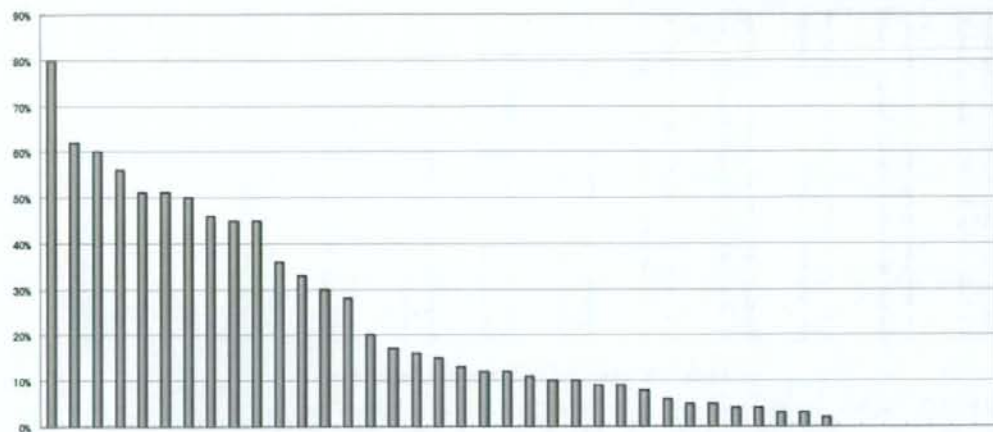
39. 心不全治療の内訳：旧来薬とACE阻害薬・ARB、βブロッカーの処方割合



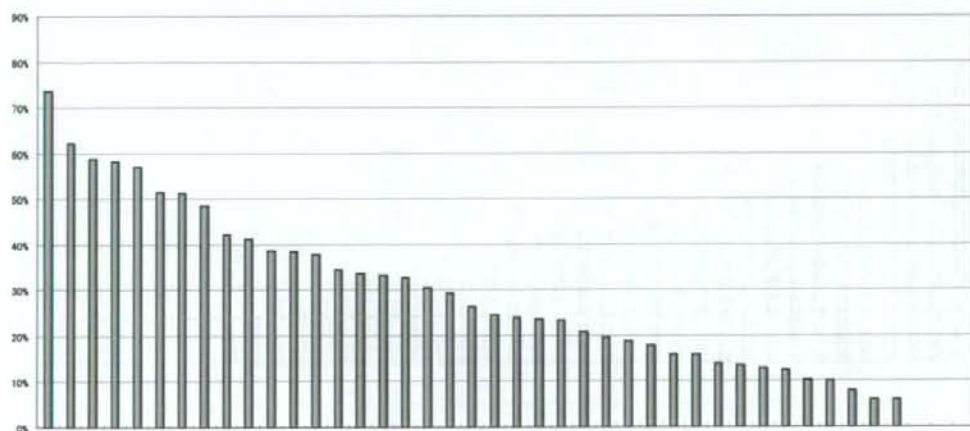
40. 心不全治療の内訳：ワーファリンの処方割合と使用量



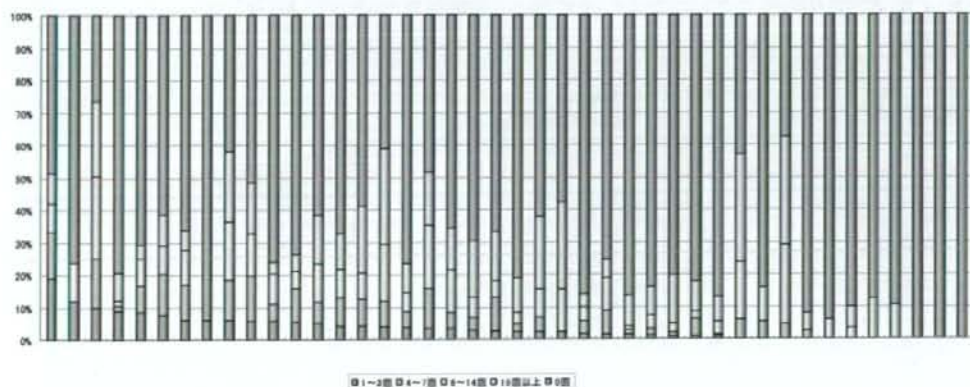
41. 心不全 : 食事指導実施の有無



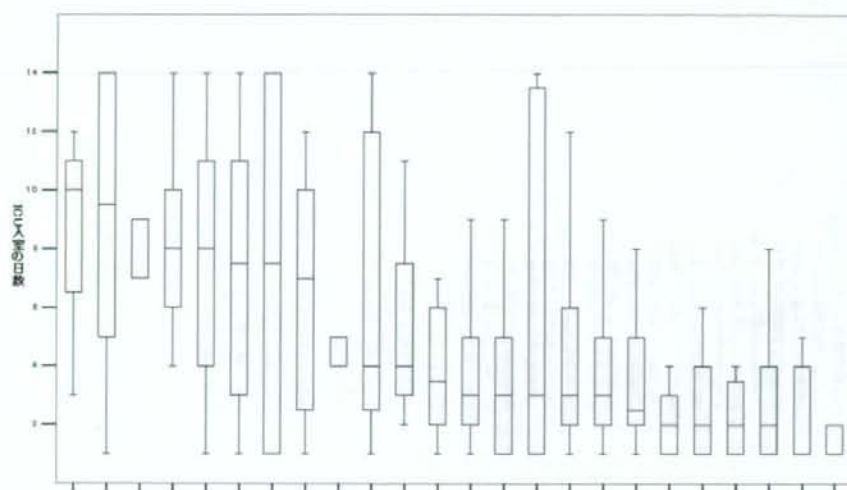
42. 心不全 : 心大血管疾患リハビリテーションの実施割合



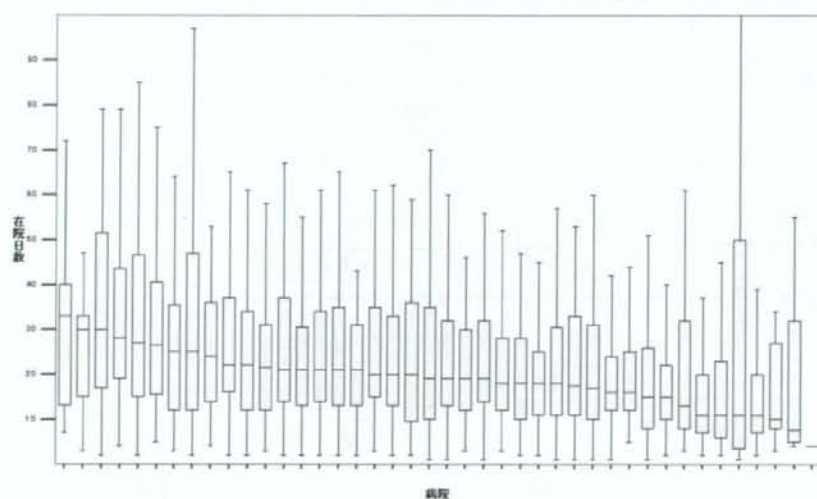
43. 心不全 : 心大血管疾患リハビリテーションの回数



47. 心不全 :ICU (CCU)への入室日数



48. 心不全 :在院日数



49. 心不全 : 1 入院医療費の中央値

