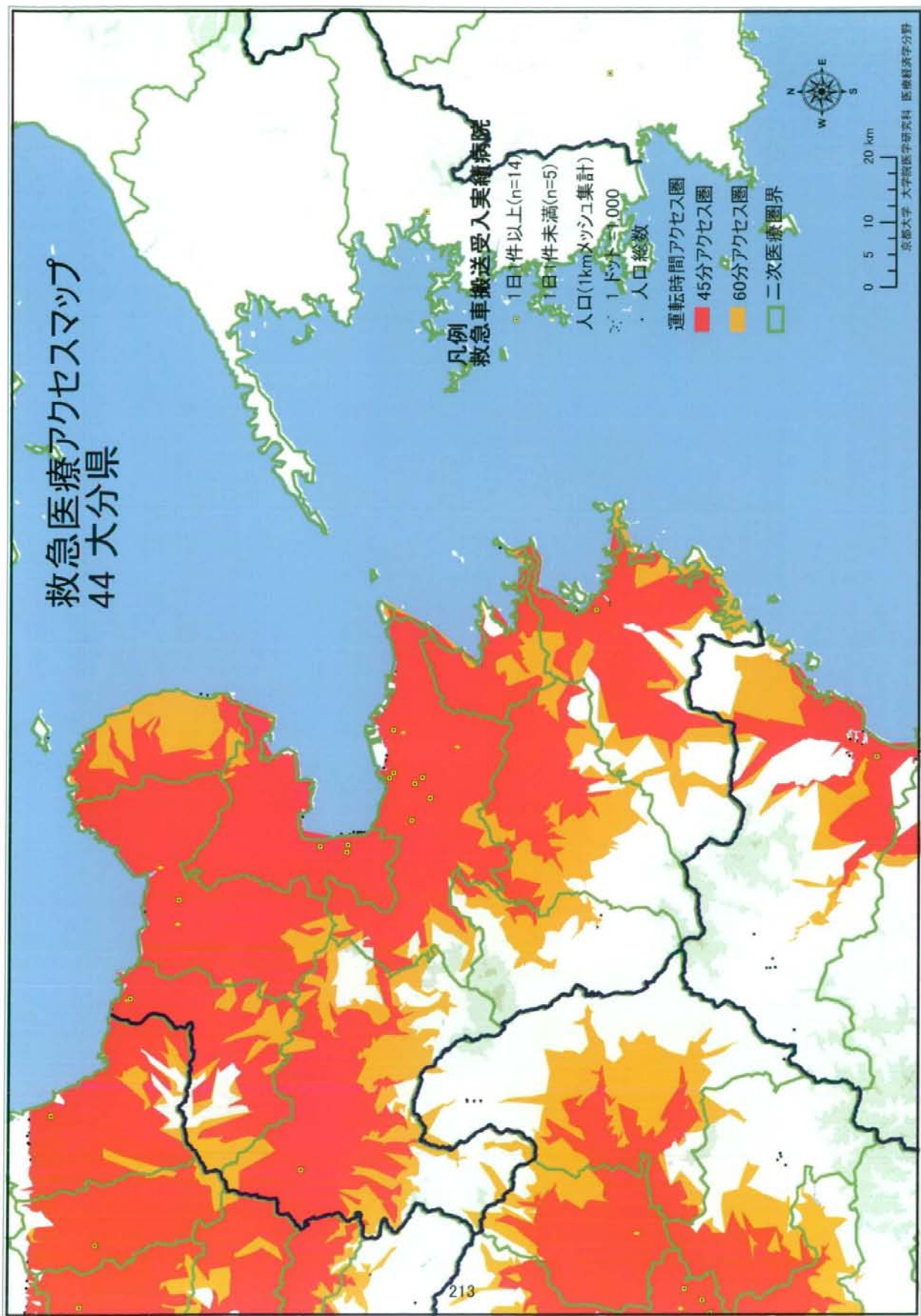


救急医療アクセスマップ 44 大分県





救急医療アクセスマップ 45 宮崎県

凡例 救急車搬送受入実績病院

● 1日1件以上(n=6)

● 1日1件未満(n=5)

人口(1kmメッシュ集計)

● 1ドット=1,000

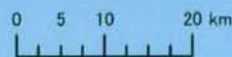
● 人口総数

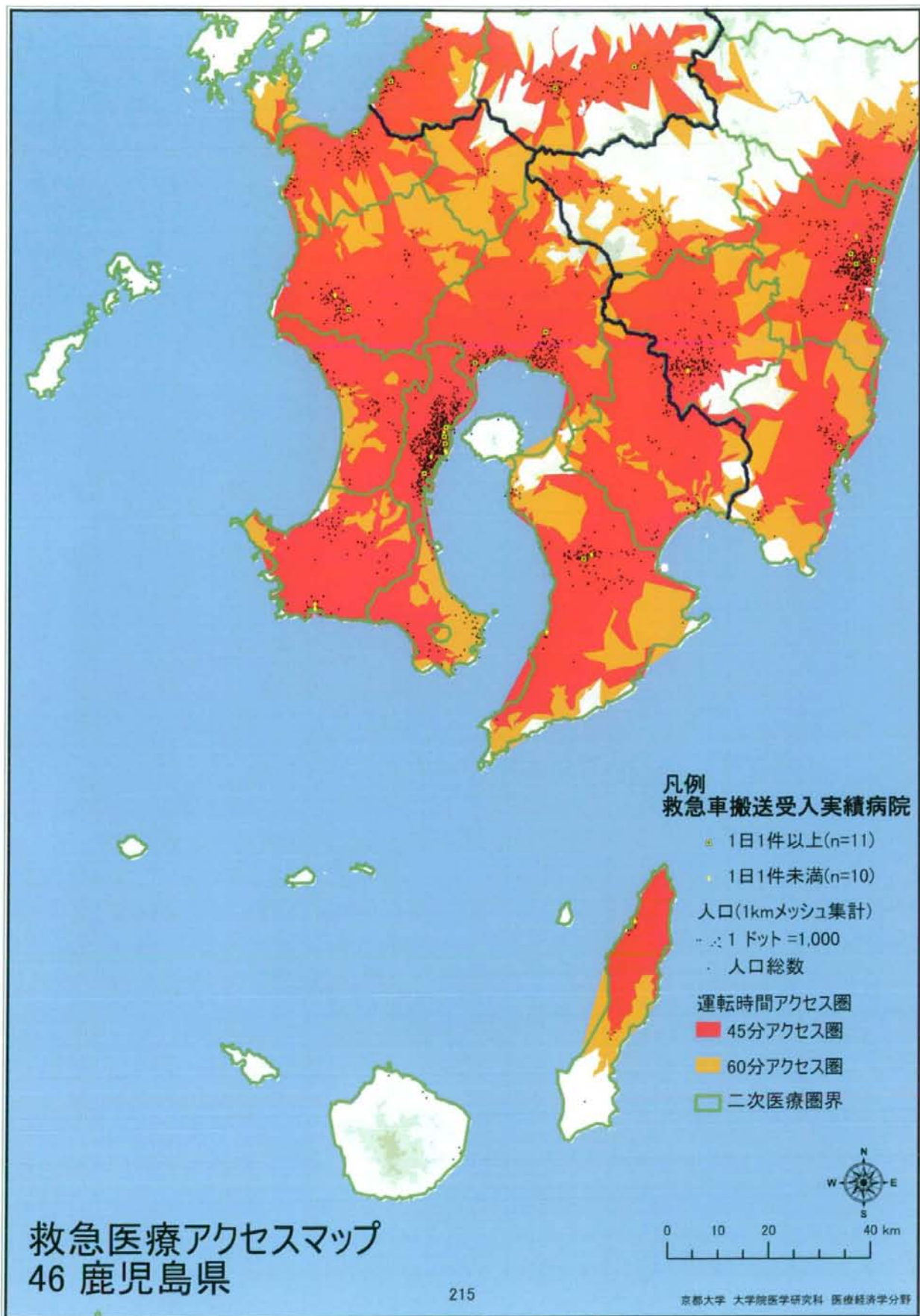
運転時間アクセス圏

■ 45分アクセス圏

■ 60分アクセス圏

□ 二次医療圏界





[卷 末 資 料]

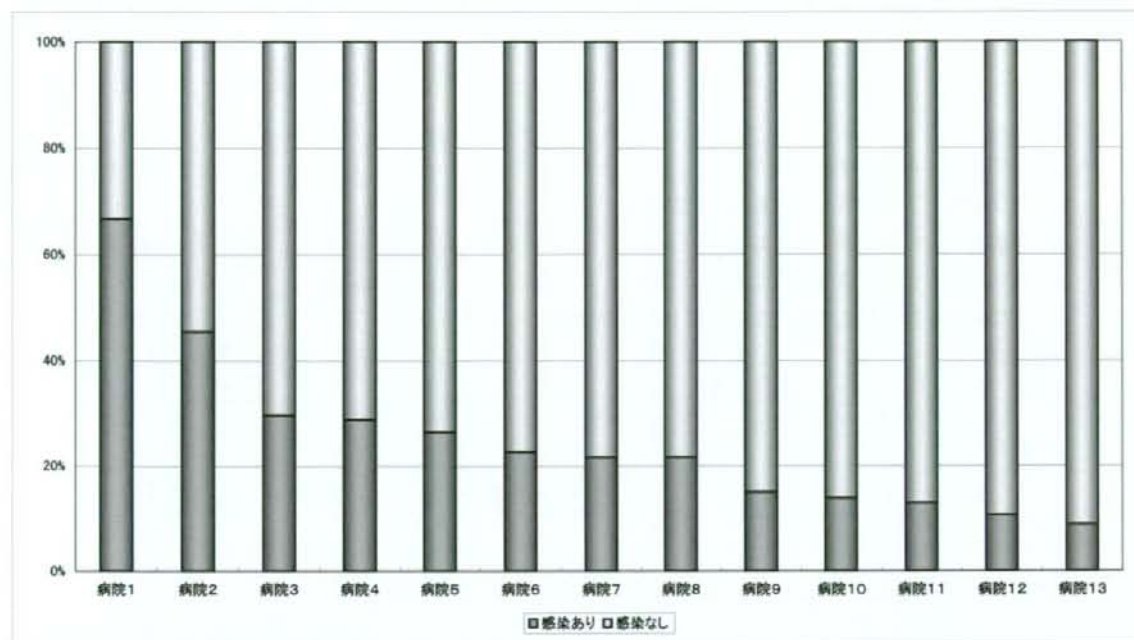
参考資料B 1.

胃切除術における予防的抗生剤投与と術後感染

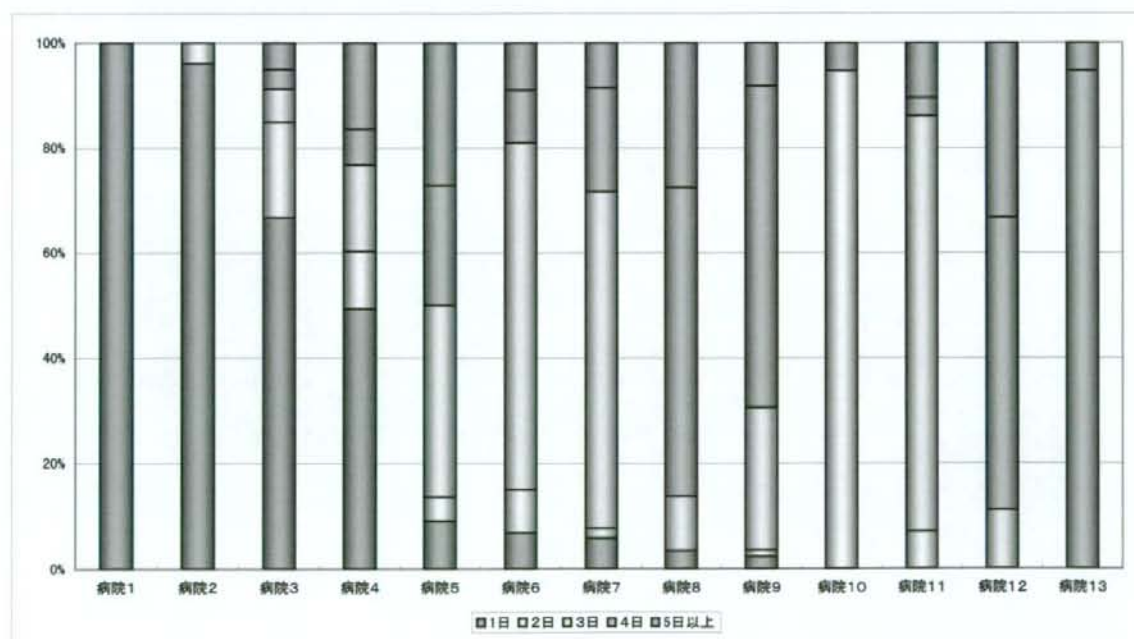
目 次 (資料)

1. 胃切除術：術後感染症感染率…………… 資-1
2. 胃切除術：予防的抗生剤の投与日数の割合…………… //
3. 胃切除術：術後感染率と入院費…………… 資-2
4. 胃切除術：術後感染率と抗生剤費…………… //
5. 胃切除術：術後感染率と抗生剤投与日数（中央値）…………… 資-3

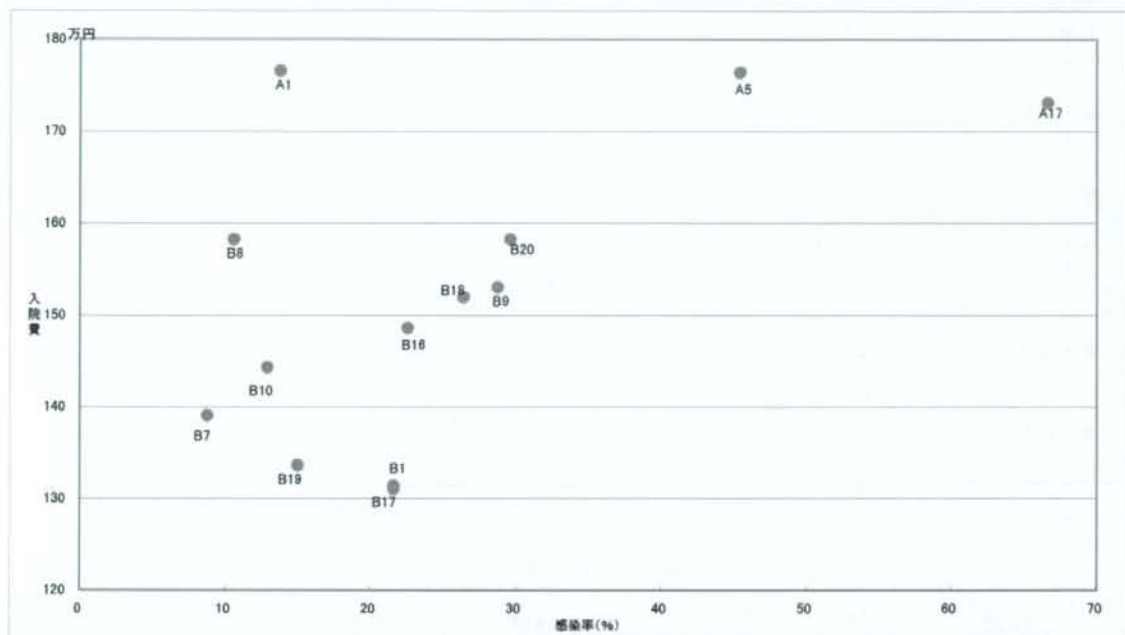
1. 胃切除術:術後感染症感染率



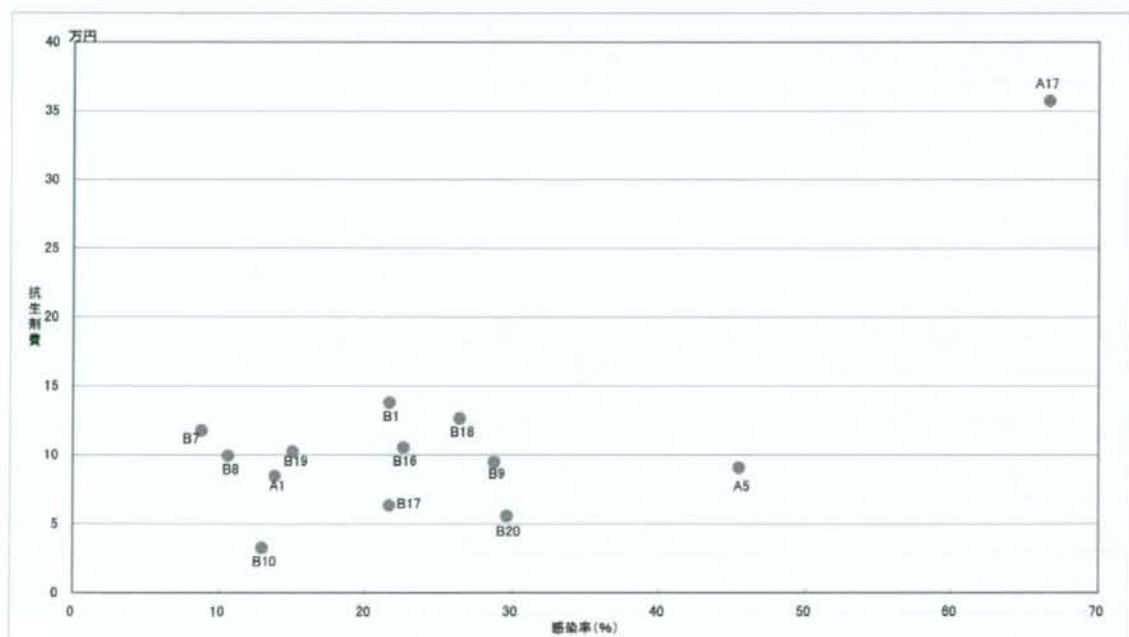
2. 胃切除術:予防的抗生剤の投与日数の割合



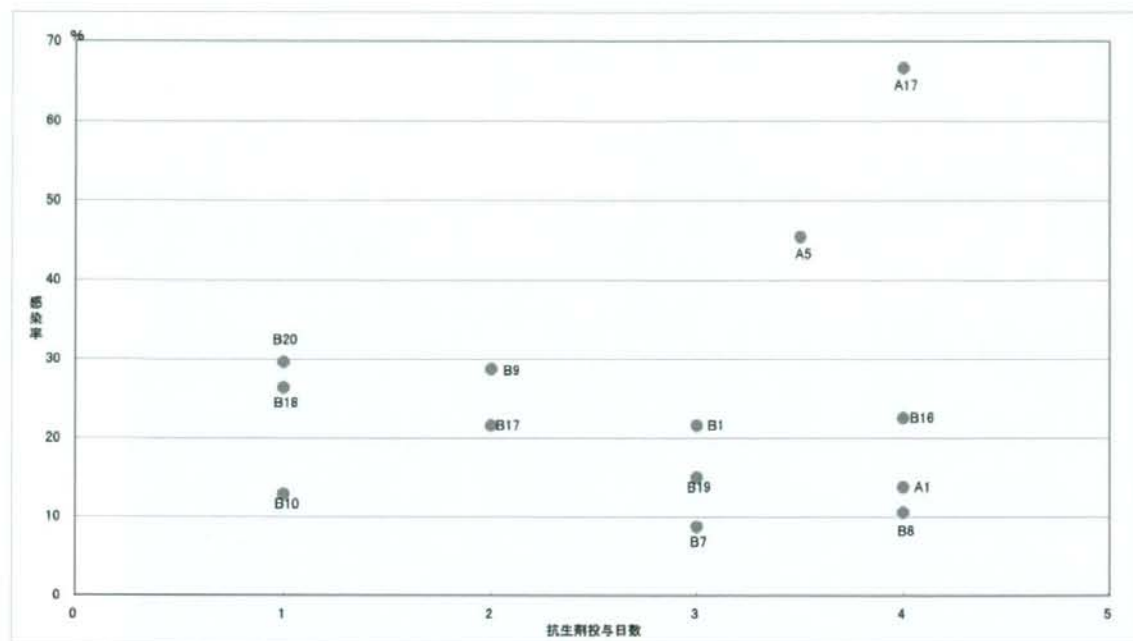
3. 胃切除術：術後感染率と入院費



4. 胃切除術：術後感染率と抗生剤費



5. 胃切除術：術後感染率と抗生剤投与日数(中央値)



参考資料B 2.

**病院・診療科別主要疾患・手術における
抗生剤使用状況**

診断群分類 [手術名] 番号 (10 桁)	病院	診療科	全症例数	抗生剤使用内訳		最も多く使用された抗生剤上位 3 位の内訳					
				抗生剤使用症例数	抗生剤使用症例の割合 (%)	順位	抗生剤名	使用された症例数	使用患者 1 人あたり使用量 (中央値)	使用患者 1 人あたり薬価 (中央値)(円)	使用患者 1 人あたり使用日数 (中央値)
"くも膜下出血、破裂脳動脈瘤 [脳動脈瘤流入血管クリッピング (開頭して行うもの) 等]" 010020x101 010020x001	-	脳神経外科	34	34	(100 %)	1	ABPC/SBT	30	30	14320	6
						2	CEZ	20	3	2565.5	1.5
						3	CAZ	11	28	23640	9
	-	脳神経外科	28	27	(96.4 %)	1	CEZ	25	9	7281	5
						2	GM	15	0.06	375	1
						3	MEPM	14	9.5	33077.5	10
	-	脳神経外科	32	30	(93.8 %)	1	ABPC/SBT	30	20.25	11200	7
						2	FMOX	9	14	23758	7
						3	CPR	3	13	19591	7
	-	脳神経外科	32	32	(100 %)	1	CEZ	32	10	2226	4.5
						2	GM	14	0.06	375	1
						3	ABPC/SBT	11	36	26880	7
	-	脳神経外科	25	25	(100 %)	1	CEZ	22	7	3195	3.5
						2	CZOP	10	9.5	16568	5.5
						3	ABPC/SBT	7	24	17920	5
	-	脳神経外科	33	33	(100 %)	1	PIPC	26	22	9262	5.5
						2	CTRX	15	14	13118	7
						3	CEZ	11	10	4725	4
	-	脳神経外科	21	21	(100 %)	1	GM	21	0.01	148	1
						2	ABPC/SBT	18	26.25	11414.5	8
						3	CEZ	10	15	2190	7.5
	-	脳神経外科	26	26	(100 %)	1	CEZ	20	2	278	1
						2	CTM	6	10	4490	5.5
						3	FMOX	5	2	3394	1
-	脳神経外科	38	38	(100 %)	1	ABPC	37	14	5544	4	
					2	ABPC/SBT	7	39	41028	7	

診断群分類 [手術名] 番号 (10桁)	病院	診療科	全症例数	抗生剤使用内訳		最も多く使用された抗生剤上位3位の内訳					
				抗生剤使用症例数	抗生剤使用症例の割合 (%)	順位	抗生剤名	使用された症例数	使用患者1人当たり使用量 (中央値)	使用患者1人当たり薬価 (中央値)(円)	使用患者1人当たり使用日数 (中央値)
"くも膜下出血、破裂脳動脈瘤 [脳動脈瘤流入血管クリッピング (開頭して行うもの) 等]" 010020x101 010020x001	-	脳神経外科	38	38	(100%)	3	CTX	5	37	34558	10
	-	脳神経外科	44	43	(97.7%)	1	CEZ	43	7	3444	3
						2	ABPC/SBT	7	42	20048	8
						3	MEPM	4	14	48860	13.5
	-	脳卒中科	26	19	(73.1%)	1	CEZ	18	13.5	12582	7.5
						2	ABPC/SBT	3	66	49280	11
						3	CTRX	3	6	5622	6
	-	脳神経外科	34	34	(100%)	1	CEZ	25	10	9216	5
						2	CTM	16	9.5	9092.5	5.5
						3	GM	12	0.025	364	2
	-	脳神経外科	22	22	(100%)	1	CEZ	22	10.5	6890	4
						2	AMK	21	0.7	2538	3
						3	MEPM	3	3	13404	3
	-	脳神経外科	38	35	(92.1%)	1	CEZ	28	17.5	2492	7
						2	GM	19	0.06	375	1
3						FMOX	8	13	25644	6	
-	脳神経外科	35	35	(100%)	1	GM	35	0.08	732	1	
					2	CEZ	34	4	860	2	
					3	CTRX	12	11	5356	5	
ウイルス性腸炎 150010xxxx	-	内科	31	11	(35.5%)	1	CPZ/SBT	6	9.5	10380	5
						2	CTM	2	9	9853.5	5
						3	FOM	1	30	8805	8
	-	小児科	106	9	(8.5%)	1	ABPC/SBT	3	3.3	3273.6	4
						2	CTX	2	2.775	2572.95	3
						3	ABPC	2	2.525	1374	2
-	小児科	30	9	(30.0%)	1	FOM	5	2.6	627.9	4	

診断群分類 [手術名] 番号 (10桁)	病院	診療科	全症例数	抗生剤使用内訳		最も多く使用された抗生剤上位3位の内訳					
				抗生剤使用症例数	抗生剤使用症例の割合 (%)	順位	抗生剤名	使用された症例数	使用患者1人当たり使用量 (中央値)	使用患者1人当たり薬価 (中央値)(円)	使用患者1人当たり使用日数 (中央値)
ウイルス性腸炎 150010xxxx	-	小児科	30	9	(30.0%)	2	CMZ	1	11	6633	8
						3	CTM	1	5.2	6853.6	5
	-	内科	27	14	(51.9%)	1	CMZ	9	7	4221	4
						2	FOM	4	6	3763.5	4
						3	PAPM/BP	1	3	10158	3
	-	内科	32	9	(28.1%)	1	FOM	4	4.75	2358	2
						2	CFPM	3	4	7120	3
						3	CTRX	1	6	8556	3
	-	小児科	49	12	(24.5%)	1	FMOX	5	5	8485	4
						2	PIPC	2	6	2982	3.5
						3	FOM	2	2.6	627.9	2
	-	小児科	62	52	(83.9%)	1	FOM	34	7	4413.5	5
						2	CTRX	14	6	5622	5
						3	CMZ	9	6	5096	5
	-	内科	38	14	(36.8%)	1	CMZ	6	6	6444	3
						2	FOM	2	10.5	1560.3	4.5
						3	CPZ/SBT	2	4.5	3892.5	2.5
	-	内科	94	41	(43.6%)	1	FOM	20	3	445.8	1
						2	CMZ	8	11	3971	6
						3	CPFX	5	1.2	696.6	2
	-	内科	25	11	(44.0%)	1	CEZ	8	4.5	4194	2.5
2						CMZ	3	8	9104	4	
3						PAPM/BP	1	8	28736	9	
-	内科	23	6	(26.1%)	1	FOM	2	7.75	1151.65	4.5	
					2	FMOX	1	15	30390	8	
					3	CTX	1	13	11674	7	

診断群分類 [手術名] 番号 (10 桁)	病院	診療科	全症例数	抗生剤使用内訳		最も多く使用された抗生剤上位 3 位の内訳					
				抗生剤使用症例数	抗生剤使用症例の割合 (%)	順位	抗生剤名	使用された症例数	使用患者 1 人当たり使用量 (中央値)	使用患者 1 人当たり薬価 (中央値)(円)	使用患者 1 人当たり使用日数 (中央値)
ウイルス性腸炎 150010xxxx	-	小児科	72	55	(76.4 %)	1	FOM	42	3.9	2400	3
						2	FMOX	4	8	15116	4
						3	CPR	4	7.5	11520	4
	-	小児科	22	12	(54.5 %)	1	FOM	9	10	4630	5
						2	FMOX	3	5	8485	5
						3	EM	2	0.775	110.05	2
	-	消化器科	39	15	(38.5 %)	1	FMOX	7	12	25644	6
						2	CZOP	5	14	31248	7
						3	CPZ/SBT	2	10	12140	5
	-	内科	21	10	(47.6 %)	1	FOM	3	3	445.8	1
						2	ABPC/SBT	2	16.5	11709.5	3.5
						3	PIPC	2	12	7956	4
	-	消化器科	30	14	(46.7 %)	1	CMZ	7	5	3185	3
						2	FOM	4	9	6209	3.5
						3	FMOX	2	3	6189	2.5
	-	消化器科	47	27	(57.4 %)	1	FOM	9	3	579.2	2
						2	CTM	8	4.5	4348.5	2.5
						3	CMZ	5	5	3015	3
	-	内科	37	11	(29.7 %)	1	FOM	6	2.75	408.65	1.5
						2	FMOX	3	10	16970	6
						3	CEZ	1	12	8394	3
	-	内科	23	8	(34.8 %)	1	CEZ	4	4.5	4194	2.5
						2	FOM	3	3	445.8	1
						3	CMZ	2	4.5	4993	2.5
-	内科	40	24	(60.0 %)	1	CMZ	10	9	7544	5	
					2	FOM	7	12	1737.6	4	

診断群分類 [手術名] 番号 (10 桁)	病院	診療科	全症例数	抗生剤使用内訳		最も多く使用された抗生剤上位 3 位の内訳					
				抗生剤使用症例数	抗生剤使用症例の割合 (%)	順位	抗生剤名	使用された症例数	使用患者 1 人あたり使用量 (中央値)	使用患者 1 人あたり薬価 (中央値)(円)	使用患者 1 人あたり使用日数 (中央値)
ウイルス性腸炎 150010xxxx	-	内科	40	24	(60.0 %)	3	FMOX	3	12	20364	6
	-	小児科	43	26	(60.5 %)	1	FMOX	18	6.5	10760.5	4
						2	FOM	15	4	869.4	3
						3	CMZ	2	8	6608	4.5
	-	内科	29	25	(86.2 %)	1	CZOP	7	12	20928	6
						2	CLDM	6	7.2	8262	6
						3	CAZ	5	10	14830	5
	-	小児科	40	13	(32.5 %)	1	FOM	9	1.08	260.82	1
						2	FMOX	4	11.5	18975.5	5.5
						3	CTX	2	11	10274	4.5
	-	外科	23	2	(8.7 %)	1	CEZ	1	2	1864	1
						2	CTRX	1	2	2946	2
	-	内科	24	12	(50.0 %)	1	CTM	5	8	12176	5
						2	CPZ/SBT	2	10	17036.5	6
						3	CZOP	1	18	30096	5
	-	小児科	107	40	(37.4 %)	1	FOM	31	5.5	4400	4
						2	CTM	7	4.5	5176	3
						3	FMOX	4	5	11667	3.5
	-	消化器科	57	10	(17.5 %)	1	CPZ/SBT	2	12.75	6653	7
						2	FOM	2	10	1491.4	2
					3	VCM	2	3	15582.8	1.5	
-	小児科	69	5	(7.2 %)	1	CTM	2	9	3919.5	3.5	
					2	ABPC/SBT	2	7.5	5670	4	
					3	CEZ	1	2.75	3025	6	
-	消化器科	24	19	(79.2 %)	1	CPZ/SBT	7	7	6055	4	
					2	CTM	6	7.5	6577.5	4.5	

診断群分類 [手術名] 番号 (10 桁)	病院	診療科	全症例数	抗生剤使用内訳		最も多く使用された抗生剤上位 3 位の内訳					
				抗生剤使用症例数	抗生剤使用症例の割合 (%)	順位	抗生剤名	使用された症例数	使用患者 1 人当たり使用量 (中央値)	使用患者 1 人当たり薬価 (中央値)(円)	使用患者 1 人当たり使用日数 (中央値)
ウイルス性腸炎 150010xxxx	-	消化器科	24	19	(79.2 %)	3	FOM	4	10.5	2420.2	3
	-	小児科	113	26	(23.0 %)	1	CTM	15	3.5	4298	4
						2	EM	3	1.8	216	2
						3	ABPC	3	0.9	608.4	3
	-	内科	23	8	(34.8 %)	1	CPZ/SBT	4	9	8103.5	5
						2	FOM	3	12	7644	7
						3	CEZ	1	9	8388	5
	-	消化器科	23	17	(73.9 %)	1	FOM	15	4	891.6	2
						2	CTM	8	8	7016	5
						3	CPZ/SBT	1	32	40832	16
	-	小児科	47	4	(8.5 %)	1	ABPC	3	2	1008	3
						2	FOM	1	6	1449	3
	-	小児科	53	28	(52.8 %)	1	PIPC	17	8	1328	4
						2	CTRX	10	5.5	2898.5	3.5
						3	FOM	2	2.75	1356.6	1.5
	-	消化器内科	66	54	(81.8 %)	1	FOM	27	5	891.6	2
						2	CMZ	23	6	3618	3
						3	CTRX	7	8	4336	4
-	内科	32	18	(56.2 %)	1	FOM	10	4	1245.2	1.5	
					2	CTM	6	5	5513	3	
					3	FMOX	2	6.5	13890.5	3.5	
-	内科	33	24	(72.7 %)	1	FOM	8	11.5	5485.8	4.5	
					2	FMOX	7	8	17096	4	
					3	CZOP	5	14	24416	7	
-	小児科	72	6	(8.3 %)	1	FOM	6	5.25	3672	4	
					2	FMOX	1	0.5	1129	1	

診断群分類 [手術名] 番号 (10桁)	病院	診療科	全症例数	抗生剤使用内訳		最も多く使用された抗生剤上位3位の内訳					
				抗生剤使用症例数	抗生剤使用症例の割合 (%)	順位	抗生剤名	使用された症例数	使用患者1人当たり使用量 (中央値)	使用患者1人当たり薬価 (中央値)(円)	使用患者1人当たり使用日数 (中央値)
ウイルス性腸炎 150010xxxx	-	内科	98	63	(64.3%)	1	FOM	39	10	2027.2	3
						2	CMZ	11	6	3618	3
						3	FMOX	10	7	11249	4
	-	小児科	60	21	(35.0%)	1	FOM	9	3.2	742.5	4
						2	CTRX	4	2.9	2771.3	4
						3	FMOX	3	4.2	6749.4	6
	-	小児科	28	9	(32.1%)	1	FOM	3	8.4	2376	4
						2	FMOX	3	5	8485	3
						3	CMZ	2	2.225	1417.325	2.5
	-	内科	29	16	(55.2%)	1	FOM	14	10	3540.9	3
						2	CTRX	1	13	12181	7
						3	CEZ	1	6	4608	3
	-	小児科	27	7	(25.9%)	1	CEZ	4	4	4110	4.5
						2	FOM	3	3	445.8	2
						3	ACV	1	6	1255.2	2
	-	内科	35	16	(45.7%)	1	CMZ	8	9.5	9673	5
						2	FMOX	3	6	12156	3
						3	CTRX	3	3	2919	3
	-	小児科	156	16	(10.3%)	1	CTX	12	3.55	4396	5
						2	FOM	2	2.05	350.025	1
						3	CTRX	1	9	8757	4
	-	小児科	44	8	(18.2%)	1	ABPC/SBT	5	4.5	3360	3
						2	FOM	4	0.75	185.625	1
						3	CTX	1	18	23040	10
-	小児科	80	4	(5.0%)	1	FOM	2	4.075	984	4.5	
					2	ABPC/SBT	1	2.7	1288	2	

診断群分類 [手術名] 番号 (10 桁)	病院	診療科	全症例数	抗生剤使用内訳		最も多く使用された抗生剤上位 3 位の内訳					
				抗生剤使用症例数	抗生剤使用症例の割合 (%)	順位	抗生剤名	使用された症例数	使用患者 1 人当たり使用量 (中央値)	使用患者 1 人当たり薬価 (中央値)(円)	使用患者 1 人当たり使用日数 (中央値)
ウイルス性腸炎 150010xxxx	-	小児科	80	4	(5.0 %)	3	CTRX	1	2.7	1464	3
	-	消化器内科	38	12	(31.6 %)	1	CTRX	2	15.5	8401	8
						2	CEZ	2	14	10691.5	6
						3	CPFX	2	3.45	37184	6
	-	内科	22	6	(27.3 %)	1	FOM	3	10	11000	5
						2	CPZ/SBT	2	9.5	16691.5	5.5
						3	CAZ	1	14	20762	7
	-	小児科	70	12	(17.1 %)	1	FOM	7	2.4	483	2
						2	CTRX	2	5.65	6811	7
						3	EM	2	0.085	10.4125	1
	-	内科	42	16	(38.1 %)	1	FOM	6	6.5	2789	2.5
						2	FMOX	4	9	14868	5
						3	CTRX	4	5.5	5351.5	3.5
	-	内科	37	3	(8.1 %)	1	CMZ	2	17.5	7070	9.5
						2	FOM	1	14	8918	4
	-	内科	27	15	(55.6 %)	1	FOM	7	3	1872	2
						2	CTRX	4	6	5838	5
						3	CTM	3	3	4566	2
	-	小児科	27	9	(33.3 %)	1	CTRX	6	2.25	2731.5	3
						2	FOM	6	0.775	191.8125	1
-	小児科	64	7	(10.9 %)	1	EM	3	0.5	60	1	
					2	ABPC/SBT	2	6.75	3881.5	4	
					3	CTX	1	14	12572	8	
-	内科	25	18	(72.0 %)	1	FOM	13	20	9260	5	
					2	FMOX	3	10	16070	4	
					3	MEPM	2	10.5	35315	10.5	

診断群分類 [手術名] 番号 (10桁)	病院	診療科	全症例数	抗生剤使用内訳		最も多く使用された抗生剤上位3位の内訳					
				抗生剤使用症例数	抗生剤使用症例の割合 (%)	順位	抗生剤名	使用された症例数	使用患者1人当たり使用量 (中央値)	使用患者1人当たり薬価 (中央値)(円)	使用患者1人当たり使用日数 (中央値)
ウイルス性腸炎 150010xxxx	-	小児科	23	23	(100%)	1	FOM	22	3.3	3400	4
						2	FMOX	4	2.625	11102.5	4
						3	CTX	2	6.5	8798	4.5
	-	内科	36	20	(55.6%)	1	FOM	10	7.75	2320.2	3
						2	CPZ/SBT	3	12	14568	6
						3	CAZ	3	9	13347	5
	-	小児科	50	13	(26.0%)	1	FOM	6	1.16	284.94	2
						2	CTM	5	5	3500	4
						3	CMZ	1	15	9555	6
	-	内科	34	15	(44.1%)	1	CTM	4	11.2	9499	7
						2	FOM	4	7.5	1632	3
						3	ABPC/SBT	2	13.5	9866.5	5.5
	-	消化器科	62	44	(71.0%)	1	FOM	29	7.5	1896	3
						2	CMZ	6	5	3015	2.5
						3	CTRX	6	3.5	3351.5	3
	-	小児科	22	13	(59.1%)	1	FOM	10	2.7	622.8	3
						2	FMOX	2	15	25455	5.5
						3	CTM	1	8	7944	4
	-	消化器科	38	16	(42.1%)	1	CMZ	10	10	3588	5
						2	FOM	4	1.5	217.2	1
						3	MEPM	2	7.75	27047.5	8
	-	小児科	59	34	(57.6%)	1	FOM	22	6.18	1857.6	4
						2	CTX	10	4	5120	4.5
						3	CEZ	7	6	834	4
-	小児科	28	8	(28.6%)	1	FOM	6	2.4	594	3	
					2	ABPC/SBT	1	9	8928	5	

診断群分類 [手術名] 番号 (10桁)	病院	診療科	全症例数	抗生剤使用内訳		最も多く使用された抗生剤上位3位の内訳					
				抗生剤使用症例数	抗生剤使用症例の割合 (%)	順位	抗生剤名	使用された症例数	使用患者1人当たり使用量 (中央値)	使用患者1人当たり薬価 (中央値)(円)	使用患者1人当たり使用日数 (中央値)
ウイルス性腸炎 150010xxxx	-	小児科	28	8	(28.6%)	3	CMZ	1	8	2736	4
	-	消化器科	21	3	(14.3%)	1	CMZ	2	6	6508	2
						2	ABPC/SBT	1	7.5	3580	3
						3	EM	1	3.15	378	4
	-	内科	58	15	(25.9%)	1	CTX	7	12	10776	6
						2	CMZ	4	12.5	7644	5.5
						3	ABPC/SBT	1	45	16470	9
	-	小児科	34	7	(20.6%)	1	FOM	3	20.6	9668.1	4
						2	CTX	3	6.5	8320	5
						3	ACV	1	2	418.4	1
	-	消化器内科	30	8	(26.7%)	1	FOM	5	15	3084.8	5
						2	CTM	2	3.9	3294	2.5
						3	CFPM	1	7	8624	4
	-	小児科	50	8	(16.0%)	1	PIPC	6	2.85	1582	3.5
						2	CLDM	2	1.6875	1243.125	4
						3	FOM	1	1	144.8	2
	-	内科	25	8	(32.0%)	1	CTM	2	7	3828	4
2						CPFX	2	2.6	899.8	5.5	
3						CTRX	1	13	9373	7	
-	小児科	45	10	(22.2%)	1	FOM	7	6	1449	4	
					2	CTRX	4	10	6670	5.5	
					3	ABPC/SBT	1	6	4480	4	
-	内科	25	18	(72.0%)	1	CTM	12	6.5	8919	3.5	
					2	CPZ/SBT	3	2	2552	1	
					3	FOM	2	3	440.1	1	
-	消化器科	43	22	(51.2%)	1	CTM	15	6	5262	4	