

救急医療アクセスマップ 22 静岡県

凡例
救急車搬送受入実績病院

● 1日1件以上 (n=26)

○ 1日1件未満 (n=14)

人口(1kmメッシュ集計)

△ 1ドット=1,000

・ 人口総数

運転時間アクセス圏

■ 15分アクセス圏

■ 30分アクセス圏

□ 二次医療圏界



0 5 10 20 km

救急医療アクセスマップ 23 愛知県

凡例
救急車搬送受入実績病院

■ 1日1件以上 (n=36)

● 1日1件未満 (n=6)

人口(1kmメッシュ集計)

1ドット=1,000

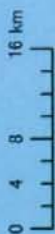
人口総数

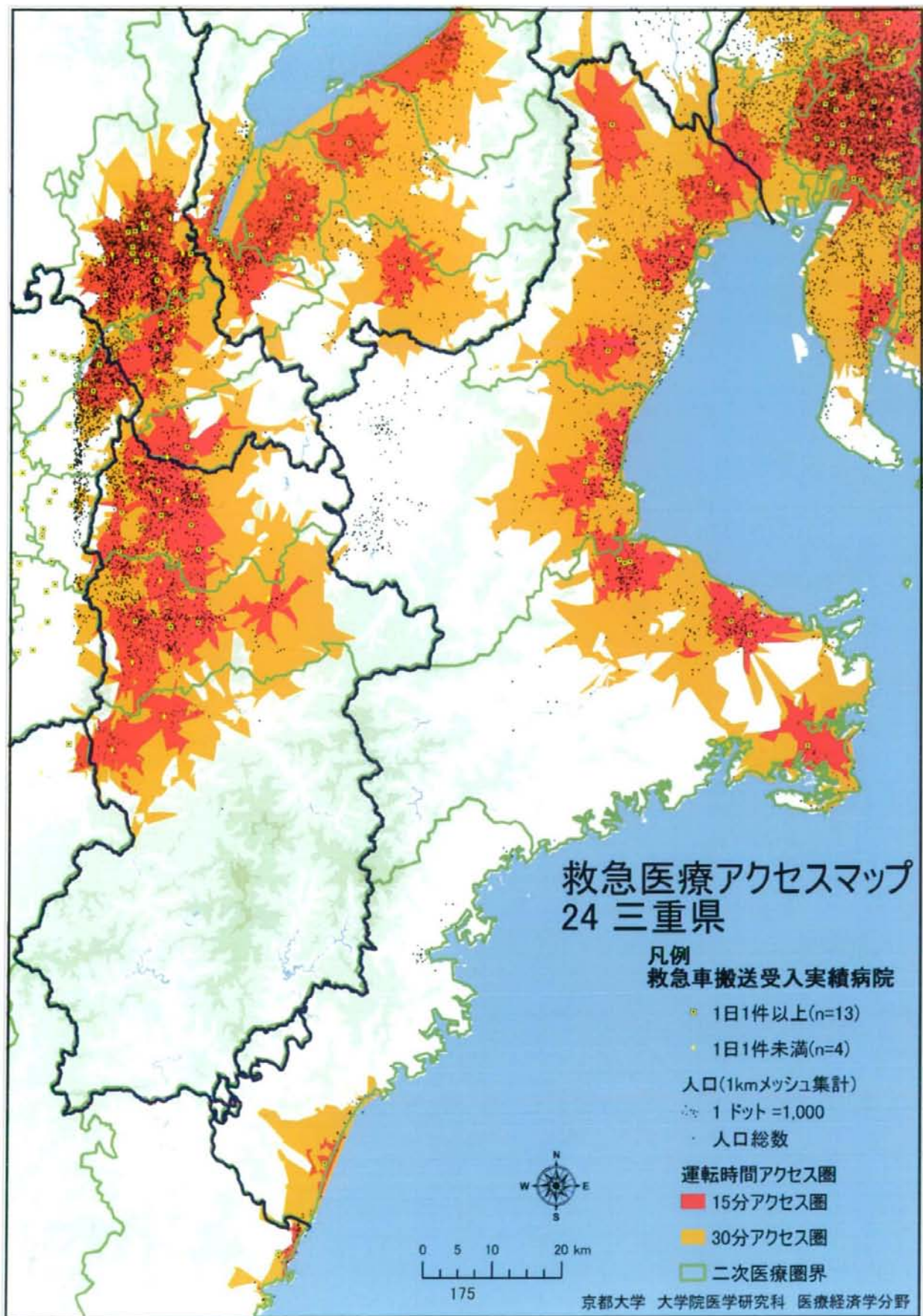
運転時間アクセス圏

■ 15分アクセス圏

■ 30分アクセス圏

□ 二次医療圏界





救急医療アクセスマップ 25 滋賀県



凡例 救急車搬送受入実績病院

● 1日1件以上(n=1)

○ 1日1件未満(n=2)

人口(1kmメッシュ集計)

● 1ドット=1,000

○ 人口総数

運転時間アクセス圏

■ 15分アクセス圏

■ 30分アクセス圏

□ 二次医療圏界

0 2.5 5 10 km



救急医療アクセスマップ 26 京都府

凡例
救急車搬送受入実績病院

● 1日1件以上(n=24)

● 1日1件未満(n=9)

人口(1kmメッシュ集計)

1ドット=1,000

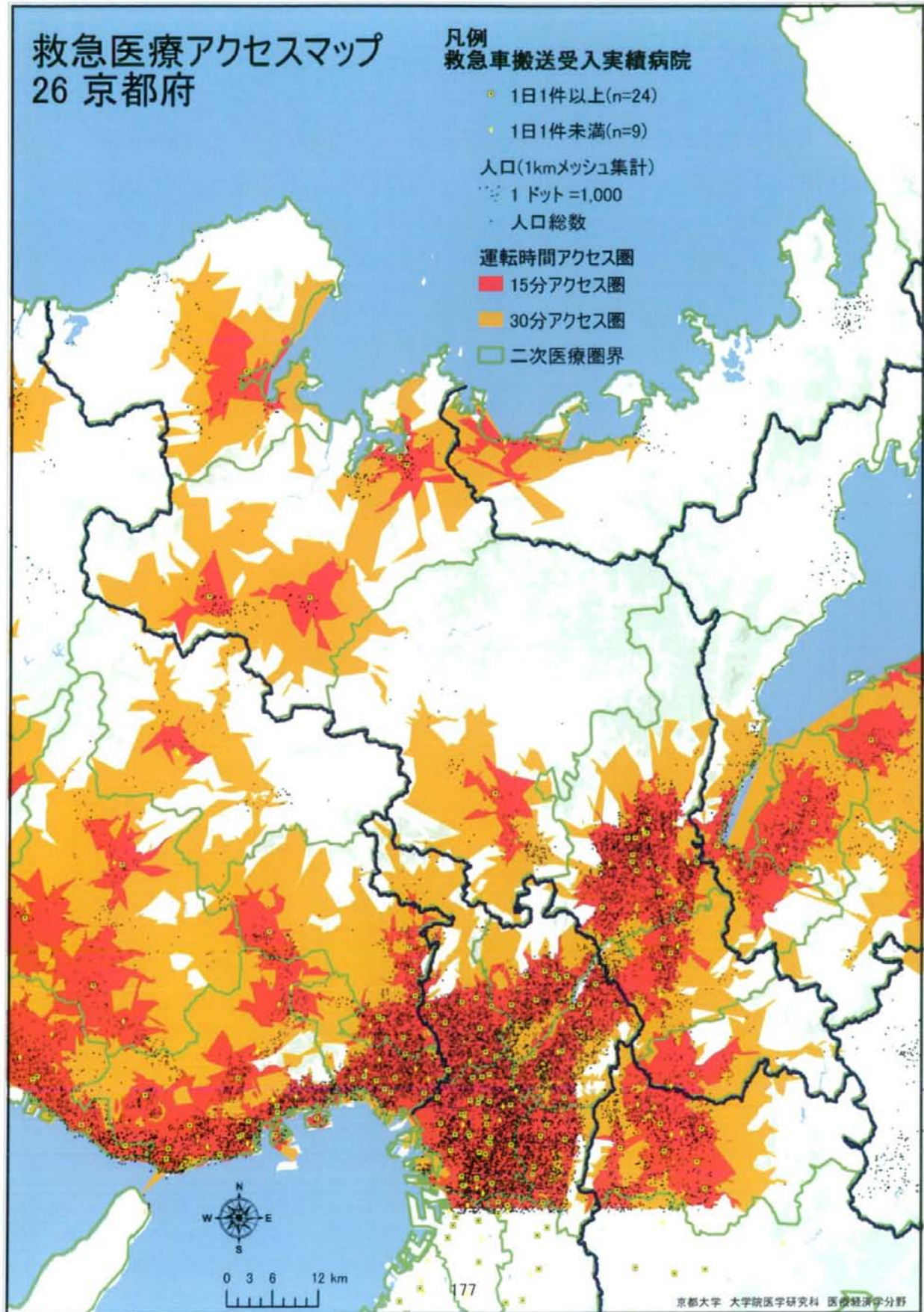
● 人口総数

運転時間アクセス圏

■ 15分アクセス圏

■ 30分アクセス圏

■ 二次医療圏界



救急医療アクセスマップ

27 大阪府

凡例

救急車搬送受入実績病院

● 1日1件以上(n=81)

● 1日1件未満(n=22)

人口(1kmメッシュ集計)

● 1ドット=10,000

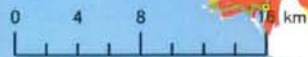
● 人口総数

運転時間アクセス圏

■ 15分アクセス圏

■ 30分アクセス圏

□ 二次医療圏界



救急医療アクセスマップ 28 兵庫県

凡例
救急車搬送受入実績病院

● 1日1件以上(n=45)

● 1日1件未満(n=26)

人口(1kmメッシュ集計)

● 1ドット=1,000

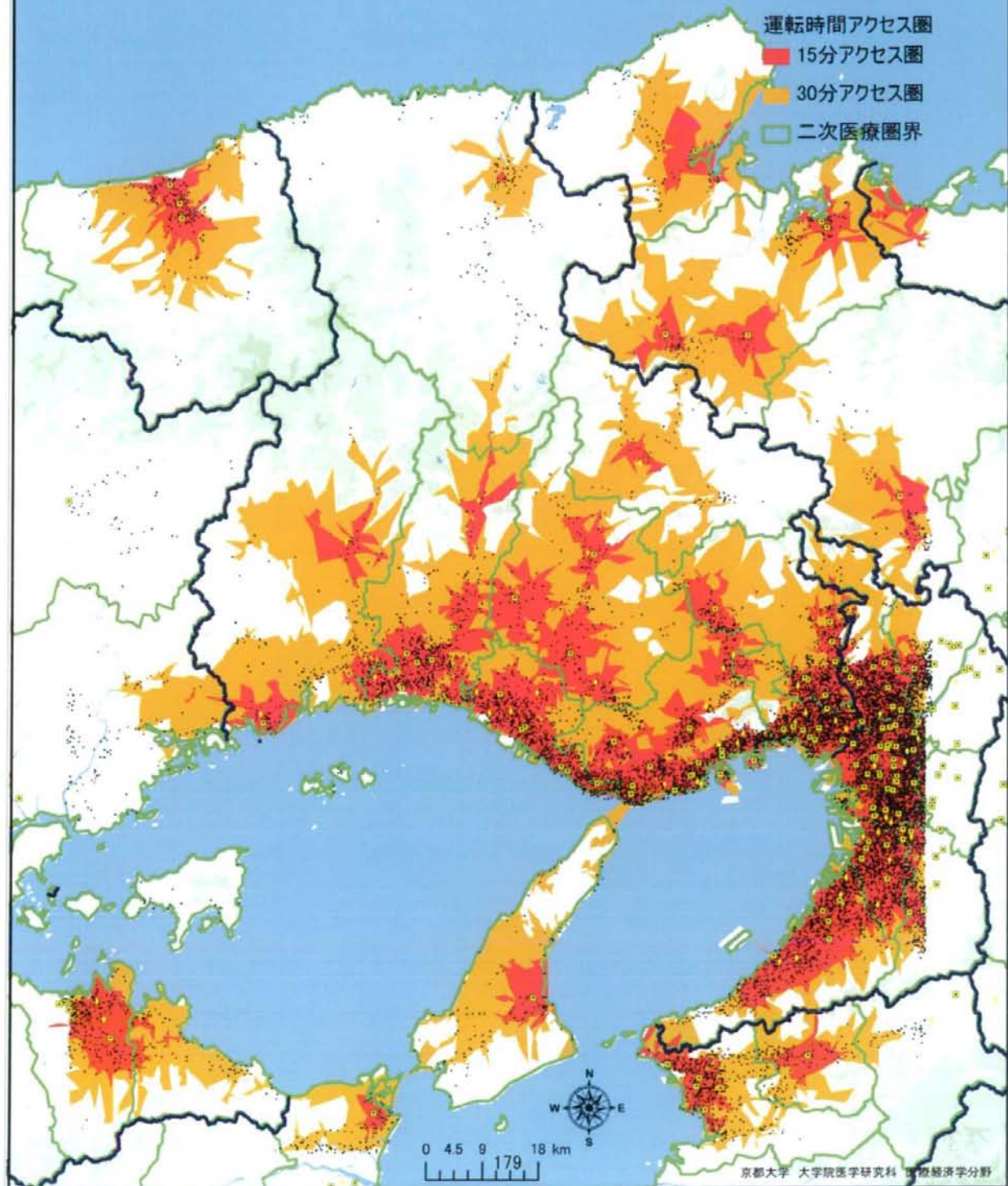
○ 人口総数

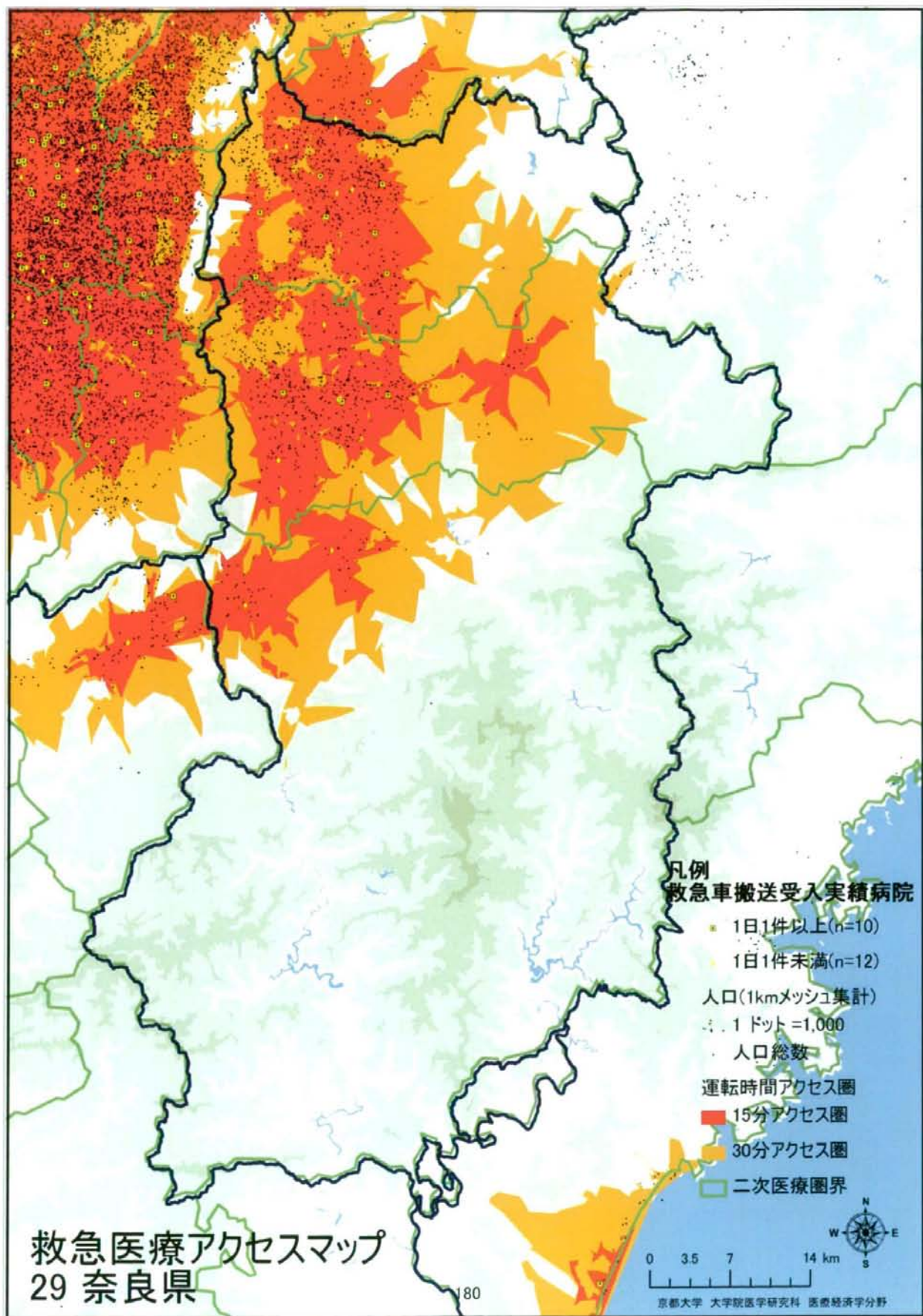
運転時間アクセス圏

■ 15分アクセス圏

■ 30分アクセス圏

□ 二次医療圏界





凡例
救急車搬送受入実績病院

● 1日1件以上(n=9)

○ 1日1件未満(n=3)

人口(1kmメッシュ集計)

● 1 ドット=1,000

・ 人口総数

運転時間アクセス圏

■ 15分アクセス圏

■ 30分アクセス圏

□ 二次医療圏界

救急医療アクセスマップ
30 和歌山県



0 5 10 20 km

救急医療アクセスマップ 31 鳥取県

凡例
救急車搬送受入実績病院

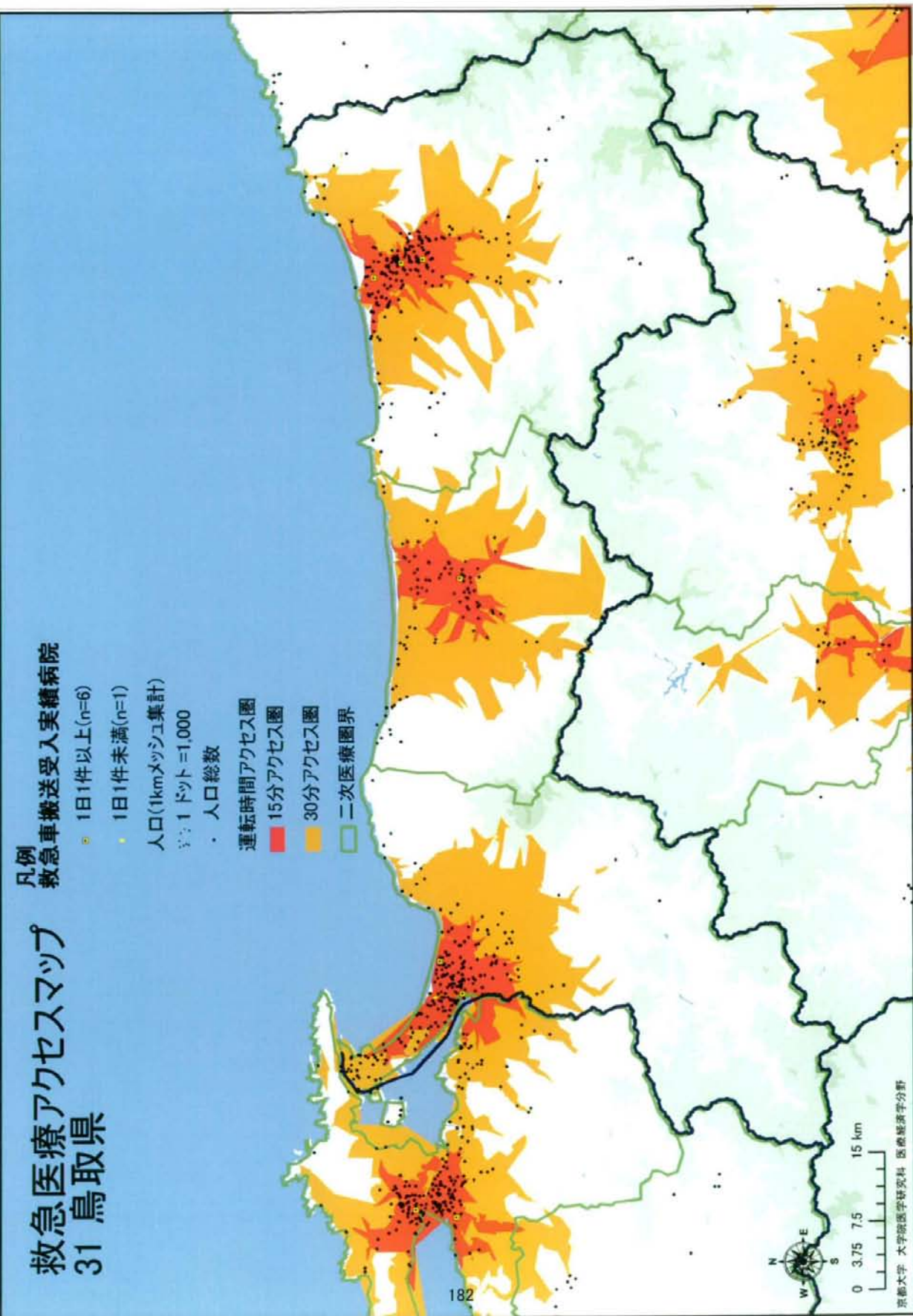
- 1日1件以上(n=6)
- 1日1件未満(n=1)
- 人口(1kmメッシュ集計)
- 1ドット=1,000
- 人口総数

運転時間アクセス圏

■ 15分アクセス圏

■ 30分アクセス圏

□ 二次医療圏界



救急医療アクセスマップ 32 島根県

凡例
救急車搬送受入実績病院

● 1日1件以上(n=5)

● 1日1件未満(n=3)

人口(1kmメッシュ集計)

○ 1 ドット=1,000

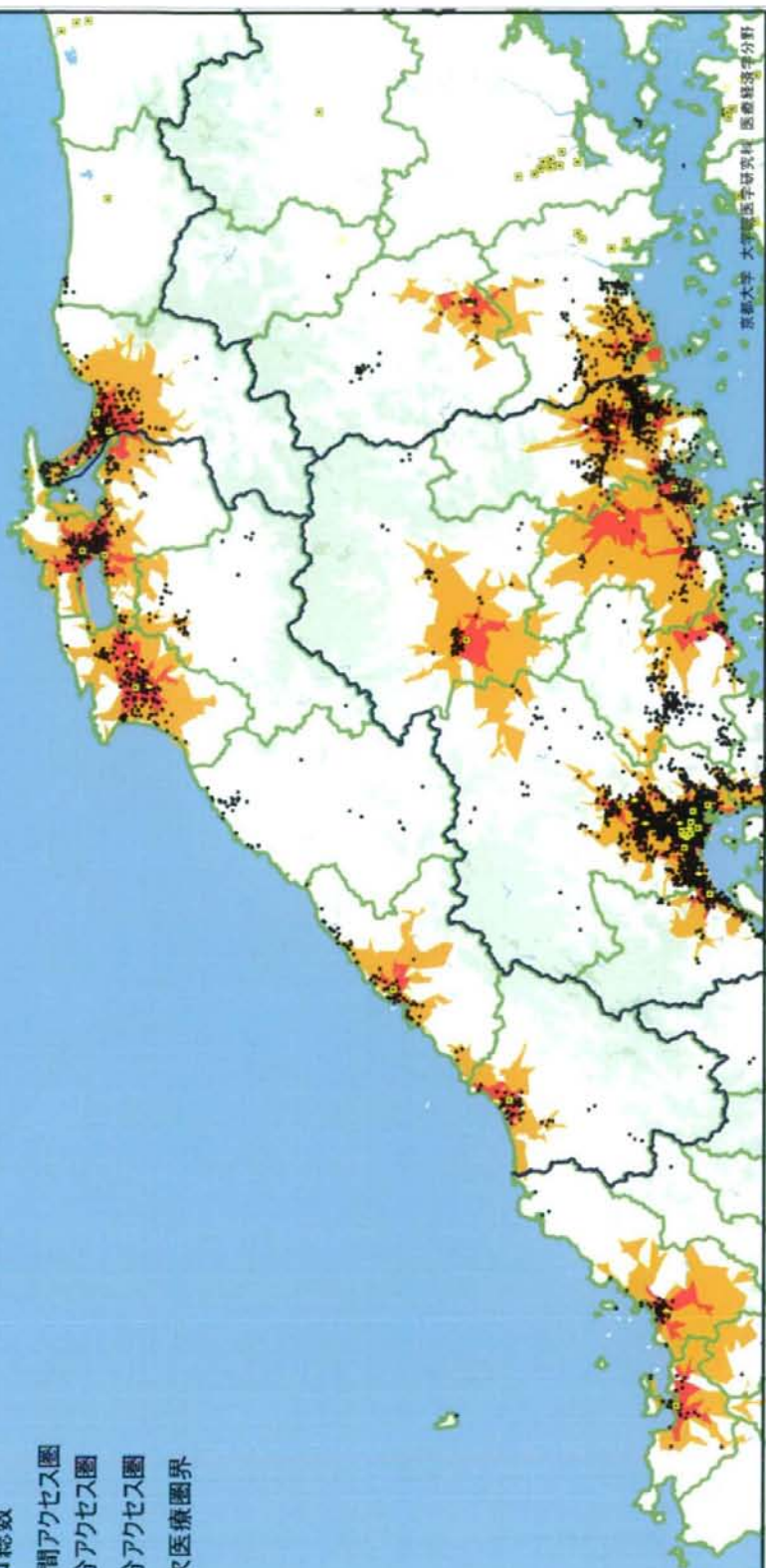
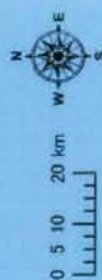
● 人口総数

運転時間アクセス圏

■ 15分アクセス圏

■ 30分アクセス圏

□ 二次医療圏界



救急医療アクセスマップ 33 岡山県

凡例
救急車搬送受入実績病院

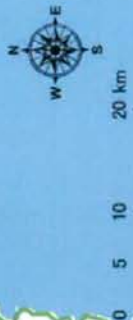
- 1日1件以上 (n=15)
- 1日1件未満 (n=7)
- 人口(1kmメッシュ集計)
- 1ドット=1,000
- 人口総数

運転時間アクセス圏

15分アクセス圏

30分アクセス圏

二次医療圏界



救急医療アクセスマップ 34 広島県

凡例
救急車搬送受入実績病院

■ 1日1件以上 (n=18)

● 1日1件未満 (n=14)

人口(1kmメッシュ集計)

● 1ドット = 1,000

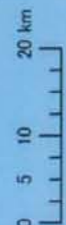
人口総数

運転時間アクセス圏

■ 15分アクセス圏

■ 30分アクセス圏

□ 二次医療圏界



京都大学 大学院医学部研究 医療経済学分野

救急医療アクセスマップ 35 山口県

凡例 救急車搬送受入実績病院

● 1日1件以上(n=14)

● 1日1件未満(n=4)

人口(1kmメッシュ集計)

● 1 ドット = 1,000

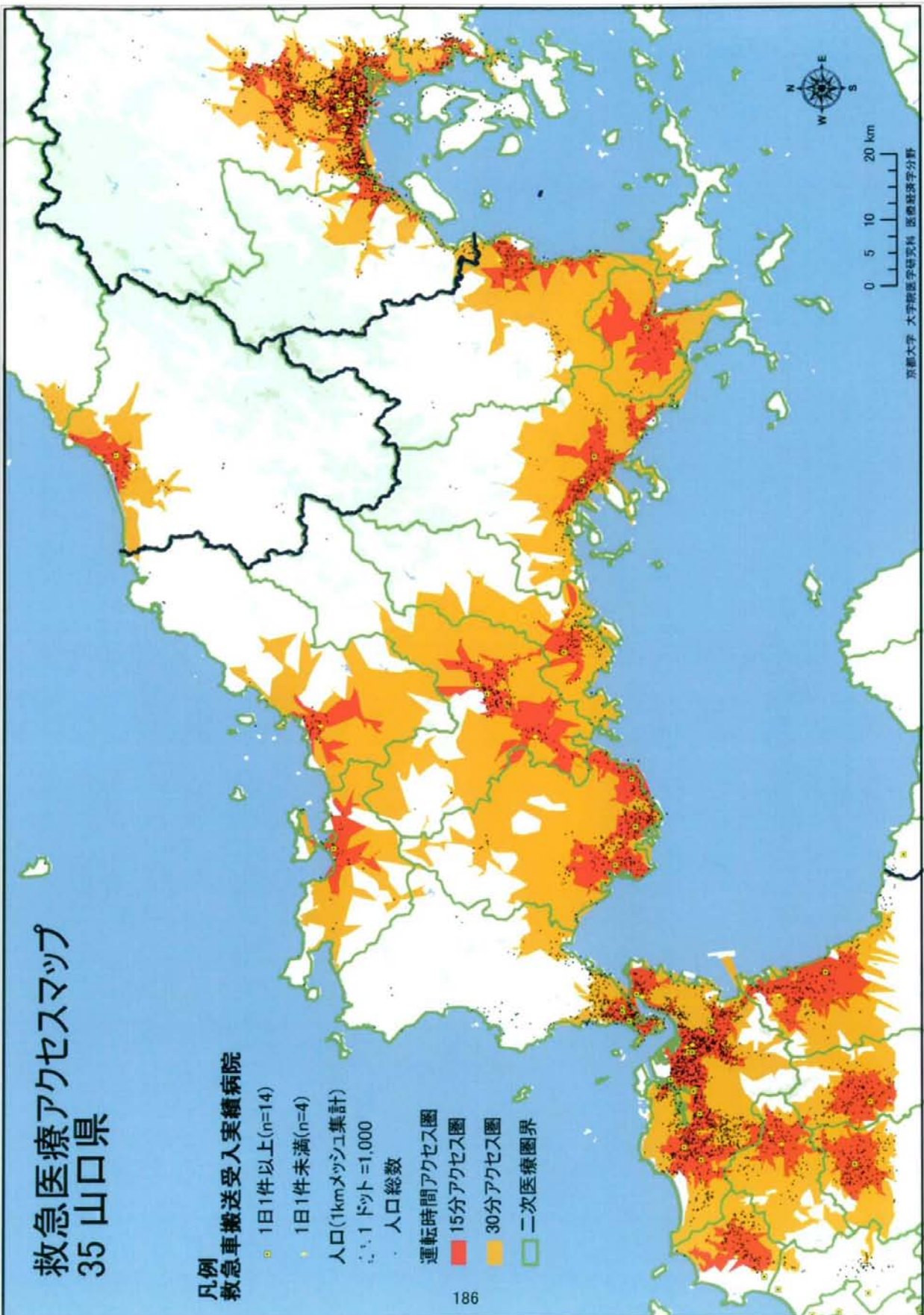
● 人口総数

運転時間アクセス圏

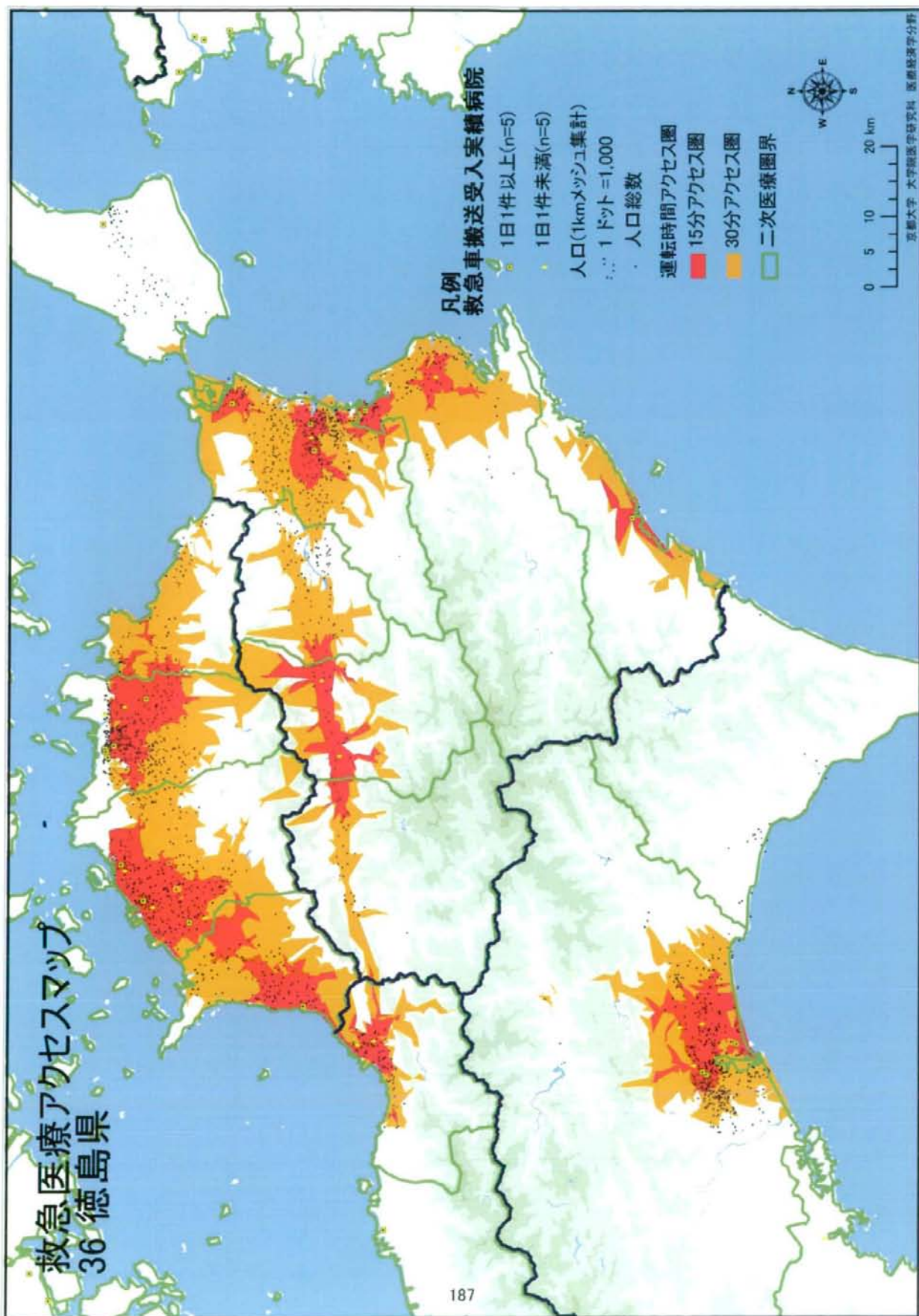
■ 15分アクセス圏

■ 30分アクセス圏

□ 二次医療圏界



救急医療アクセスマップ 36 徳島県



救急医療アクセスマップ 37 香川県

凡例 救急車搬送受入実績病院

● 1日1件以上(n=10)

● 1日1件未満(n=5)

人口(1kmメッシュ集計)

● 1ドット=1,000

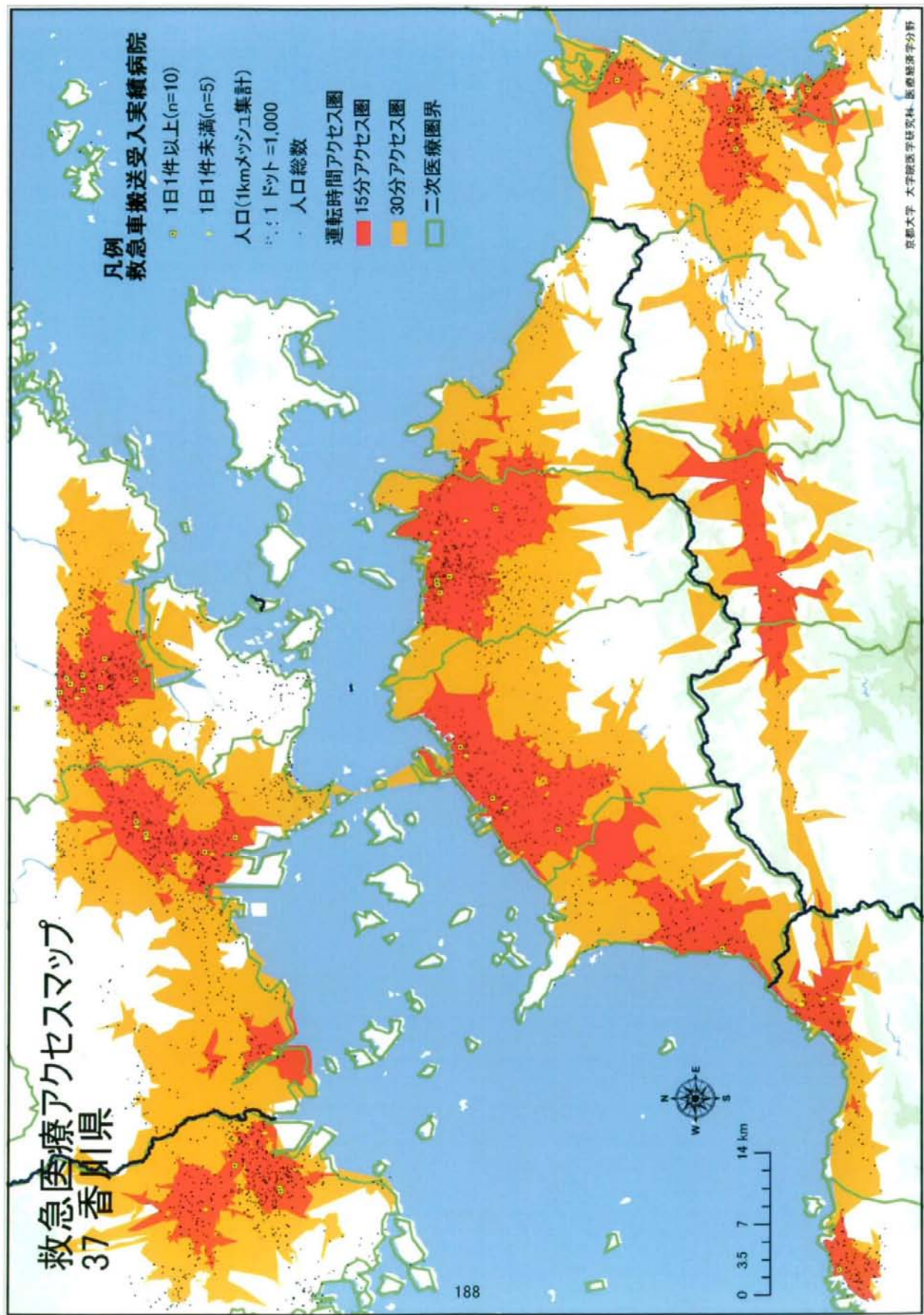
● 人口総数

運転時間アクセス圏

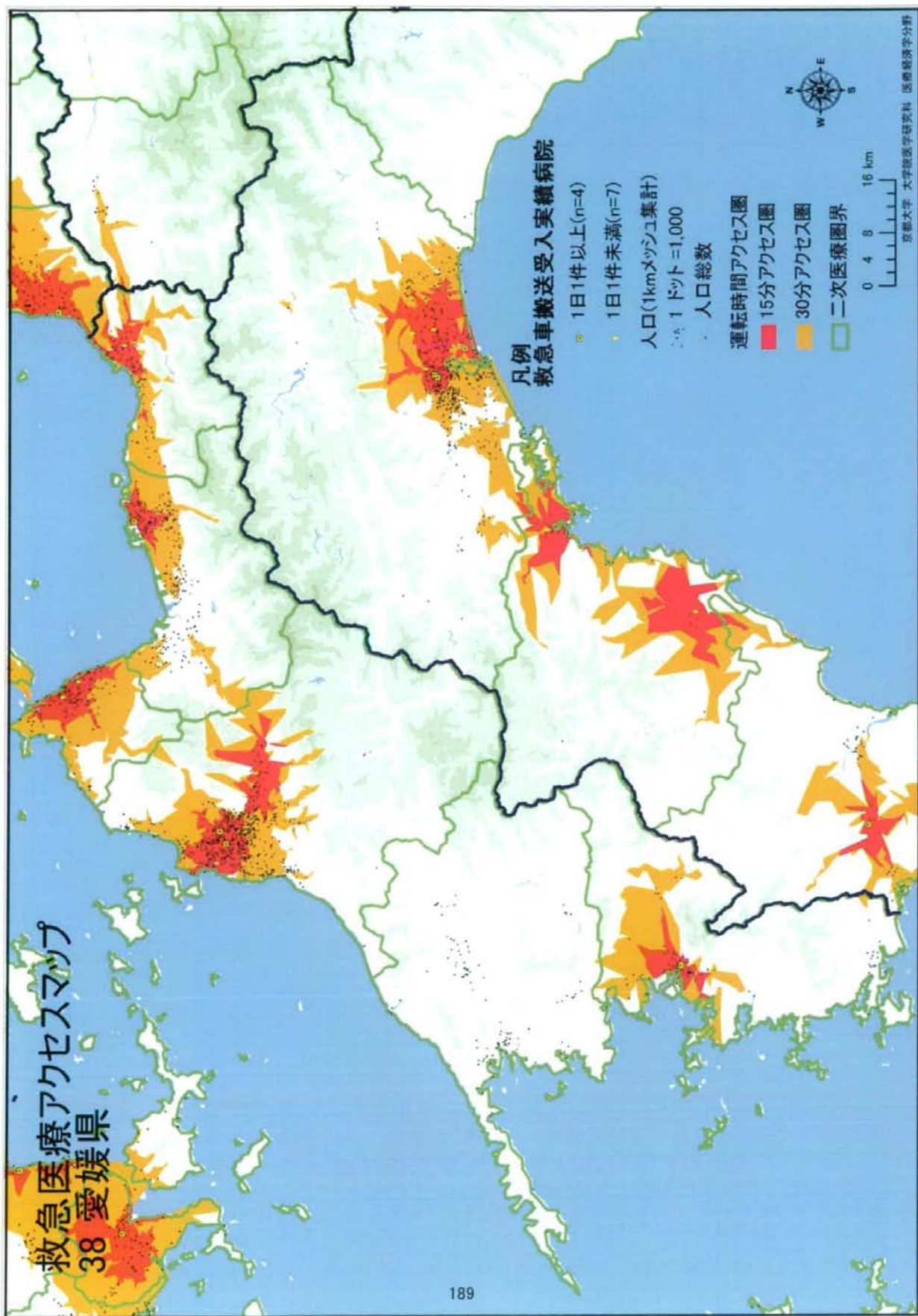
■ 15分アクセス圏

■ 30分アクセス圏

□ 二次医療圏界



救急医療アクセスマップ
38 愛媛県

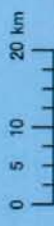


救急医療アクセスマップ
39 高知県

凡例
救急車搬送受入実績病院

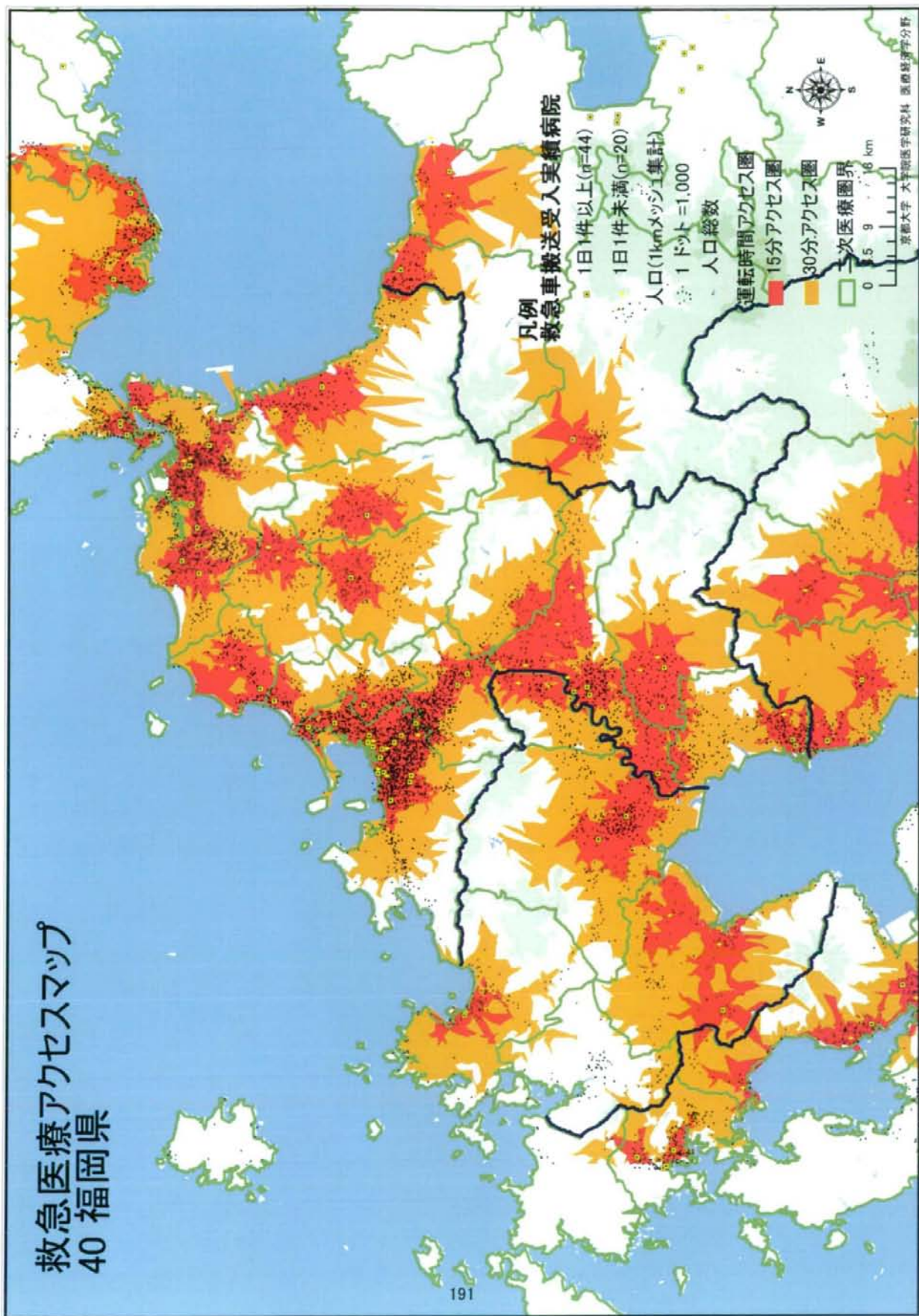
- 1日1件以上(n=4)
- 1日1件未満(n=5)
- 人口(1kmメッシュ集計)
- 1ドット=1,000
- 人口総数

- 運転時間アクセス圏
- 15分アクセス圏
 - 30分アクセス圏
 - 二次医療圏界



京都大学 大宇部道守研究科 医療経済学分野

救急医療アクセスマップ 40 福岡県



救急医療アクセスマップ 41 佐賀県

凡例
救急車搬送受入実績病院

1日1件以上(n=4)

1日1件未満(n=4)

人口(1kmメッシュ集計)

1 ドット = 1,000

人口総数

運転時間アクセス圏

15分アクセス圏

30分アクセス圏

二次医療圏界

