

2. 10. (27) 仕事の満足度

表 89 仕事の満足度（設立主体別）

		F 問 5 満足度 1. 仕事				
		満足	まあ満足	やや不満足	不満足	合計
大学病院	度数	157	516	222	74	969
	%	16.2%	53.3%	22.9%	7.6%	100.0%
公的病院	度数	42	122	56	11	231
	%	18.2%	52.8%	24.2%	4.8%	100.0%
私的病院	度数	43	189	91	16	339
	%	12.7%	55.8%	26.8%	4.7%	100.0%
合計	度数	242	827	369	101	1539
	%	15.7%	53.7%	24.0%	6.6%	100.0%

2. 10. (28) 家庭生活の満足度

表 90 家庭生活の満足度（設立主体別）

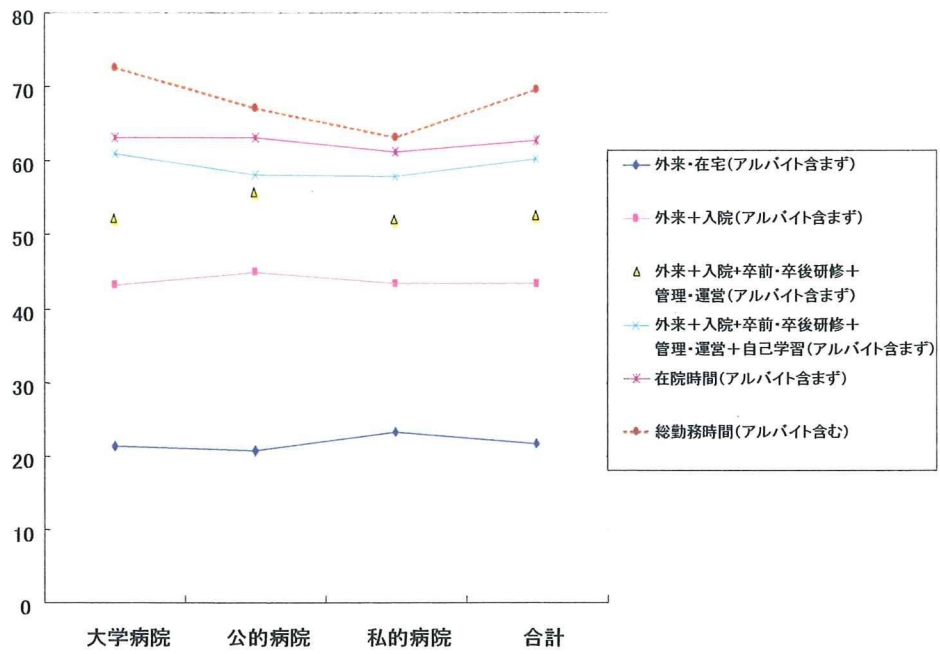
		F 問 5 満足度 2. 家庭生活				
		満足	まあ満足	やや不満足	不満足	合計
大学病院	度数	248	463	191	67	969
	%	25.6%	47.8%	19.7%	6.9%	100.0%
公的病院	度数	63	120	31	16	230
	%	27.4%	52.2%	13.5%	7.0%	100.0%
私的病院	度数	120	149	50	23	342
	%	35.1%	43.6%	14.6%	6.7%	100.0%
合計	度数	431	732	272	106	1541
	%	28.0%	47.5%	17.7%	6.9%	100.0%

2. 11 勤務時間

表 91 平均勤務時間（設立主体別）

		外来・在宅（アルバイト含ま ず）	外来+入院（アルバイト含ま ず）	外来+入院+卒前・卒後研修+管 理・運営（アルバイト含まず）
大学病院	平均値	21.3	43.2	51.7
	度数	784	840	842
	標準偏差	14.2	16.0	15.5
	最小値	.6	3.7	7.8
	最大値	84.7	105.9	118.6
公的病院	平均値	20.7	44.9	55.4
	度数	190	206	206
	標準偏差	13.6	16.1	14.9
	最小値	1.4	1.9	14.5
	最大値	70.0	97.7	106.5
私的病院	平均値	23.4	43.5	51.6
	度数	265	293	293
	標準偏差	14.7	16.3	15.6
	最小値	.8	1.8	2.5
	最大値	82.3	80.1	89.0
合計	平均値	21.6	43.5	52.3
	度数	1239	1339	1341
	標準偏差	14.3	16.1	15.5
	最小値	.6	1.8	2.5
	最大値	84.7	105.9	118.6

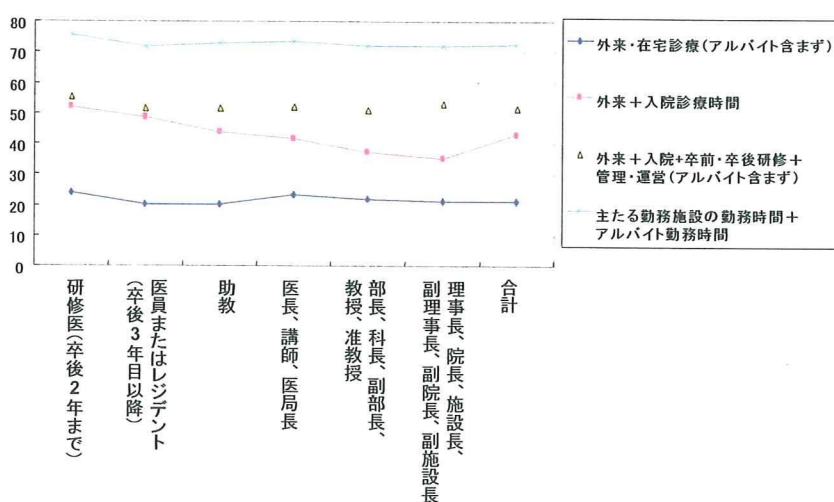
		外来+入院+卒前・卒後研修+管 理・運営+自己学習（アルバイト 含まず）	在院時間（アルバイト含ま ず）	総勤務時間（アルバイト含 む）
大学病院	平均値	61.0	63.2	72.6
	度数	682	842	944
	標準偏差	18.2	18.5	18.4
	最小値	9.1	9.9	6.0
	最大値	138.4	138.4	142.5
公的病院	平均値	58.2	63.2	67.0
	度数	115	205	226
	標準偏差	16.6	18.7	15.6
	最小値	22.2	2.3	30.5
	最大値	116.3	123.5	117.2
私的病院	平均値	57.9	61.2	63.2
	度数	129	295	327
	標準偏差	18.7	18.8	16.3
	最小値	2.2	2.2	2.6
	最大値	125.6	125.6	108.0
合計	平均値	60.2	62.8	69.7
	度数	926	1342	1497
	標準偏差	18.1	18.6	18.0
	最小値	2.2	2.2	2.6
	最大値	138.4	138.4	142.5



グラフ 4 平均勤務時間（設立主体別）

表 92-1 平均勤務時間（大学病院×職位別）

大学病院		外来・在宅診療 (アルバイト含ま ず)	外来+入院診療 時間	外来+入院+卒前・卒 後研修+管理・運営 (アルバイト含まず)	主たる勤務施設の 勤務時間+アルバ イト勤務時間
1)研修医(卒後2年まで)	平均値	24.0	52.0	55.5	75.4
	度数	8	17	17	22
	標準偏差	17.2	11.1	12.4	13.5
	最小値	2.1	36.4	36.4	51.5
	最大値	46.4	72.0	78.6	108.3
2)医員またはレジデント(卒 後3年目以降)	平均値	20.1	48.5	51.7	71.9
	度数	207	232	232	269
	標準偏差	15.4	15.5	15.5	17.7
	最小値	1.3	8.4	9.6	6.0
	最大値	84.7	101.0	118.6	137.0
3)助教	平均値	20.2	43.9	51.7	72.9
	度数	192	200	200	220
	標準偏差	13.7	15.0	15.9	18.7
	最小値	0.6	7.9	8.3	17.0
	最大値	63.7	105.9	111.8	142.5
4)医長、講師、医局長	平均値	23.1	41.6	52.0	73.4
	度数	184	188	189	209
	標準偏差	13.2	14.3	15.5	19.7
	最小値	2.2	6.4	8.0	6.0
	最大値	81.1	95.9	106.5	135.5
5)部長、科長、副部長、教 授、准教授	平均値	21.8	37.3	51.1	72.2
	度数	164	174	175	192
	標準偏差	14.1	16.4	15.1	18.3
	最小値	3.7	3.7	7.8	8.0
	最大値	63.2	92.0	97.1	139.5
6)理事長、院長、施設長、 副理事長、副院長、副施設 長	平均値	21.3	35.3	53.1	72.2
	度数	29	29	29	32
	標準偏差	14.7	20.6	16.8	18.7
	最小値	3.7	4.4	19.6	8.0
	最大値	56.4	81.8	91.2	114.0
合計	平均値	21.3	43.2	51.7	72.6
	度数	784	840	842	944
	標準偏差	14.2	16.0	15.5	18.4
	最小値	0.6	3.7	7.8	6.0
	最大値	84.7	105.9	118.6	142.5



グラフ 5 平均勤務時間（大学病院×職位別）

表 92-2 40 時間（大学病院、職位別）

大学病院		外来+入院(アルバイト含まず)		外来+入院+卒前・卒後研修+管理・運営(アルバイト含まず)		外来+入院+卒前・卒後教育+自己学習+研究(アルバイト含まず)	
		40時間未満	40時間以上	40時間未満	40時間以上	40時間未満	40時間以上
1) 研修医(卒後2年まで)	度数	3	14	2	15	1	16
	%	17.60%	82.40%	11.80%	88.20%	5.90%	94.10%
2) 医員またはレジデント(卒後3年目以降)	度数	65	167	45	187	18	214
	%	28.00%	72.00%	19.40%	80.60%	7.80%	92.20%
3) 助教	度数	80	120	43	157	19	181
	%	40.00%	60.00%	21.50%	78.50%	9.50%	90.50%
4) 医長、講師、医局長	度数	86	102	40	149	21	168
	%	45.70%	54.30%	21.20%	78.80%	11.10%	88.90%
5) 部長、科長、副部長、教授、准教授	度数	98	76	41	134	20	155
	%	56.30%	43.70%	23.40%	76.60%	11.40%	88.60%
6) 理事長、院長、施設長、副理事長、副院長、副施設長	度数	16	13	6	23	9	20
	%	55.20%	44.80%	20.70%	79.30%	31.00%	69.00%
合計	度数	348	492	177	665	88	754
	%	41.40%	58.60%	21.00%	79.00%	10.50%	89.50%

大学病院		総勤務時間(アルバイト含む)		在院時間		アルバイト	
		40時間未満	40時間以上	40時間未満	40時間以上	40時間未満	40時間以上
1) 研修医(卒後2年まで)	度数	0	22	1	21	19	1
	%	0.00%	100.00%	4.50%	95.50%	95.00%	5.00%
2) 医員またはレジデント(卒後3年目以降)	度数	7	262	20	248	233	9
	%	2.60%	97.40%	7.50%	92.50%	96.30%	3.70%
3) 助教	度数	6	214	15	204	190	9
	%	2.70%	97.30%	6.80%	93.20%	95.50%	4.50%
4) 医長、講師、医局長	度数	7	202	16	192	175	8
	%	3.30%	96.70%	7.70%	92.30%	95.60%	4.40%
5) 部長、科長、副部長、教授、准教授	度数	6	186	15	176	166	6
	%	3.10%	96.90%	7.90%	92.10%	96.50%	3.50%
6) 理事長、院長、施設長、副理事長、副院長、副施設長	度数	1	31	1	30	30	1
	%	3.10%	96.90%	3.20%	96.80%	96.80%	3.20%
合計	度数	27	917	68	871	813	34
	%	2.90%	97.10%	7.20%	92.80%	96.00%	4.00%

表 92-3 48 時間（大学病院、職位別）

大学病院		外来+入院(アルバイト含まず)		外来+入院+卒前・卒後研修+管理・運営(アルバイト含まず)		外来+入院+卒前・卒後教育+自己学習+研究(アルバイト含まず)	
		48時間未満	48時間以上	48時間未満	48時間以上	48時間未満	48時間以上
1)研修医(卒後2年まで)	度数	8	9	7	10	3	14
	%	47.10%	52.90%	41.20%	58.80%	17.60%	82.40%
2)医員またはレジデント(卒後3年目以降)	度数	109	123	90	142	48	184
	%	47.00%	53.00%	38.80%	61.20%	20.70%	79.30%
3)助教	度数	125	75	84	116	40	160
	%	62.50%	37.50%	42.00%	58.00%	20.00%	80.00%
4)医長、講師、医局長	度数	127	61	76	113	49	140
	%	67.60%	32.40%	40.20%	59.80%	25.90%	74.10%
5)部長、科長、副部長、教授、准教授	度数	128	46	73	102	50	125
	%	73.60%	26.40%	41.70%	58.30%	28.60%	71.40%
6)理事長、院長、施設長、副理事長、副院長、副施設長	度数	21	8	12	17	10	19
	%	72.40%	27.60%	41.40%	58.60%	34.50%	65.50%
合計	度数	518	322	342	500	200	642
	%	61.70%	38.30%	40.60%	59.40%	23.80%	76.20%

大学病院		総勤務時間(アルバイト含む)		在院時間		アルバイト	
		48時間未満	48時間以上	48時間未満	48時間以上	48時間未満	48時間以上
1)研修医(卒後2年まで)	度数	0	22	3	19	20	0
	%	0.00%	100.00%	13.60%	86.40%	100.00%	0.00%
2)医員またはレジデント(卒後3年目以降)	度数	18	251	49	219	238	4
	%	6.70%	93.30%	18.30%	81.70%	98.30%	1.70%
3)助教	度数	15	205	46	173	193	6
	%	6.80%	93.20%	21.00%	79.00%	97.00%	3.00%
4)医長、講師、医局長	度数	12	197	40	168	178	5
	%	5.70%	94.30%	19.20%	80.80%	97.30%	2.70%
5)部長、科長、副部長、教授、准教授	度数	15	177	37	154	169	3
	%	7.80%	92.20%	19.40%	80.60%	98.30%	1.70%
6)理事長、院長、施設長、副理事長、副院長、副施設長	度数	1	31	6	25	31	0
	%	3.10%	96.90%	19.40%	80.60%	100.00%	0.00%
合計	度数	61	883	181	758	829	18
	%	6.50%	93.50%	19.30%	80.70%	97.90%	2.10%

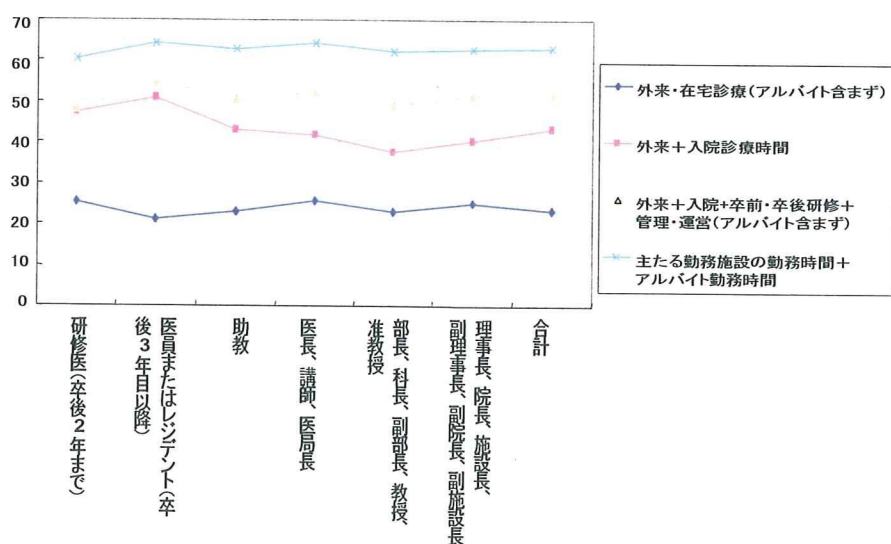
表 92-4 60 時間（大学病院、職位別）

大学病院		外来+入院(アルバイト含まず)		外来+入院+卒前・卒後研修+管理・運営(アルバイト含まず)		外来+入院+卒前・卒後教育+自己学習+研究,アルバイト含まず	
		60時間未満	60時間以上	60時間未満	60時間以上	60時間未満	60時間以上
1)研修医(卒後2年まで)	度数	11	6	9	8	9	8
	%	64.70%	35.30%	52.90%	47.10%	52.90%	47.10%
2)医員またはレジデント(卒後3年目以降)	度数	183	49	167	65	110	122
	%	78.90%	21.10%	72.00%	28.00%	47.40%	52.60%
3)助教	度数	174	26	142	58	100	100
	%	87.00%	13.00%	71.00%	29.00%	50.00%	50.00%
4)医長、講師、医局長	度数	171	17	134	55	102	87
	%	91.00%	9.00%	70.90%	29.10%	54.00%	46.00%
5)部長、科長、副部長、教授、准教授	度数	158	16	126	49	101	74
	%	90.80%	9.20%	72.00%	28.00%	57.70%	42.30%
6)理事長、院長、施設長、副理事長、副院長、副施設長	度数	25	4	20	9	20	9
	%	86.20%	13.80%	69.00%	31.00%	69.00%	31.00%
合計	度数	722	118	598	244	442	400
	%	86.00%	14.00%	71.00%	29.00%	52.50%	47.50%

大学病院		総勤務時間,アルバイト含む		在院時間		アルバイト	
		60時間未満	60時間以上	60時間未満	60時間以上	60時間未満	60時間以上
1)研修医(卒後2年まで)	度数	3	19	11	11	20	0
	%	13.60%	86.40%	50.00%	50.00%	100.00%	0.00%
2)医員またはレジデント(卒後3年目以降)	度数	55	214	125	143	239	3
	%	20.40%	79.60%	46.60%	53.40%	98.80%	1.20%
3)助教	度数	46	174	105	114	197	2
	%	20.90%	79.10%	47.90%	52.10%	99.00%	1.00%
4)医長、講師、医局長	度数	48	161	104	104	182	1
	%	23.00%	77.00%	50.00%	50.00%	99.50%	0.50%
5)部長、科長、副部長、教授、准教授	度数	43	149	86	105	170	2
	%	22.40%	77.60%	45.00%	55.00%	98.80%	1.20%
6)理事長、院長、施設長、副理事長、副院長、副施設長	度数	5	27	13	18	31	0
	%	15.60%	84.40%	41.90%	58.10%	100.00%	0.00%
合計	度数	200	744	444	495	839	8
	%	21.20%	78.80%	47.30%	52.70%	99.10%	0.90%

表 93-1 平均勤務時間（公的病院×職位別）

公的病院		外来・在宅診療 (アルバイト含ま ず)	外来+入院診療 時間	外来+入院+卒前・卒 後研修+管理・運営 (アルバイト含まず)	主たる勤務施設の 勤務時間+アルバ イト勤務時間
1)研修医(卒後2年まで)	平均値	8.2	47.3	50.1	64.3
	度数	4	5	5	6
	標準偏差	2.2	7.8	8.9	12.7
	最小値	6.2	34.5	34.5	43.2
	最大値	11.0	55.6	55.6	77.8
2)医員またはレジデント(卒 後3年目以降)	平均値	22.2	52.5	56.9	68.9
	度数	54	61	61	69
	標準偏差	15.6	13.5	12.7	13.3
	最小値	2.6	18.1	35.0	37.0
	最大値	70.0	81.4	81.4	96.0
3)助教	平均値	15.6	45.5	51.9	65.3
	度数	40	45	45	48
	標準偏差	10.1	16.0	14.6	13.4
	最小値	1.4	14.5	14.5	45.0
	最大値	41.1	88.2	88.2	98.0
4)医長、講師、医局長	平均値	19.6	39.2	55.2	63.5
	度数	40	41	41	44
	標準偏差	9.4	15.6	17.9	16.9
	最小値	2.8	12.4	23.3	38.9
	最大値	39.9	94.2	106.5	110.8
5)部長、科長、副部長、教 授、准教授	平均値	21.3	37.6	53.8	68.7
	度数	30	31	31	35
	標準偏差	11.0	11.1	14.4	19.9
	最小値	3.1	20.9	27.5	30.5
	最大値	48.0	60.8	87.9	117.2
6)理事長、院長、施設長、 副理事長、副院長、副施設 長	平均値	31.1	43.7	61.7	70.0
	度数	22	23	23	24
	標準偏差	20.0	22.4	15.5	16.7
	最小値	1.9	1.9	36.3	42.8
	最大値	82.3	97.7	98.7	102.8
合計	平均値	20.9	44.9	55.4	67.0
	度数	190	206	206	226
	標準偏差	13.9	16.1	14.9	15.6
	最小値	1.4	1.9	14.5	30.5
	最大値	82.3	97.7	106.5	117.2



グラフ 6 平均勤務時間（公的病院×職位別）

表 93-2 40 時間（公的病院、職位別）

公的病院		外来+入院(アルバイト含まず)		外来+入院+卒前・卒後研修+管理・運営(アルバイト含まず)		外来+入院+卒前・卒後教育+自己学習+研究(アルバイト含まず)	
		40時間未満	40時間以上	40時間未満	40時間以上	40時間未満	40時間以上
1)研修医(卒後2年まで)	度数	1	4	1	4	0	5
	%	20.00%	80.00%	20.00%	80.00%	0.00%	100.00%
2)医員またはレジデント(卒後3年目以降)	度数	10	51	5	56	1	60
	%	16.40%	83.60%	8.20%	91.80%	1.60%	98.40%
3)助教	度数	17	28	8	37	2	43
	%	37.80%	62.20%	17.80%	82.20%	4.40%	95.60%
4)医長、講師、医局長	度数	22	19	5	36	8	33
	%	53.70%	46.30%	12.20%	87.80%	19.50%	80.50%
5)部長、科長、副部長、教授、准教授	度数	19	12	4	27	3	28
	%	61.30%	38.70%	12.90%	87.10%	9.70%	90.30%
6)理事長、院長、施設長、副理事長、副院長、副施設長	度数	10	13	2	21	5	18
	%	43.50%	56.50%	8.70%	91.30%	21.70%	78.30%
合計	度数	79	127	25	181	19	187
	%	38.30%	61.70%	12.10%	87.90%	9.20%	90.80%

公的病院		総勤務時間(アルバイト含む)		在院時間		アルバイト	
		40時間未満	40時間以上	40時間未満	40時間以上	40時間未満	40時間以上
1)研修医(卒後2年まで)	度数	0	6	0	6	2	0
	%	0.00%	100.00%	0.00%	100.00%	100.00%	0.00%
2)医員またはレジデント(卒後3年目以降)	度数	1	68	1	68	25	0
	%	1.40%	98.60%	1.40%	98.60%	100.00%	0.00%
3)助教	度数	0	48	0	48	9	0
	%	0.00%	100.00%	0.00%	100.00%	100.00%	0.00%
4)医長、講師、医局長	度数	2	42	2	42	9	0
	%	4.50%	95.50%	4.50%	95.50%	100.00%	0.00%
5)部長、科長、副部長、教授、准教授	度数	2	33	3	32	10	1
	%	5.70%	94.30%	8.60%	91.40%	90.90%	9.10%
6)理事長、院長、施設長、副理事長、副院長、副施設長	度数	0	24	1	23	9	0
	%	0.00%	100.00%	4.20%	95.80%	100.00%	0.00%
合計	度数	5	221	7	219	64	1
	%	2.20%	97.80%	3.10%	96.90%	98.50%	1.50%

表 93-3 48 時間（公的病院、職位別）

公的病院		外来＋入院(アルバイト含まず)		外来＋入院・卒前・卒後研修＋管理・運営(アルバイト含まず)		外来＋入院＋卒前・卒後教育＋自己学習＋研究(アルバイト含まず)	
		48時間未満	48時間以上	48時間未満	48時間以上	48時間未満	48時間以上
1)研修医(卒後2年まで)	度数	2	3	1	4	1	4
	%	40.00%	60.00%	20.00%	80.00%	20.00%	80.00%
2)医員またはレジデント(卒後3年目以降)	度数	23	38	17	44	8	53
	%	37.70%	62.30%	27.90%	72.10%	13.10%	86.90%
3)助教	度数	25	20	19	26	8	37
	%	55.60%	44.40%	42.20%	57.80%	17.80%	82.20%
4)医長、講師、医局長	度数	31	10	17	24	18	23
	%	75.60%	24.40%	41.50%	58.50%	43.90%	56.10%
5)部長、科長、副部長、教授、准教授	度数	25	6	11	20	9	22
	%	80.60%	19.40%	35.50%	64.50%	29.00%	71.00%
6)理事長、院長、施設長、副理事長、副院長、副施設長	度数	13	10	4	19	8	15
	%	56.50%	43.50%	17.40%	82.60%	34.80%	65.20%
合計	度数	119	87	69	137	52	154
	%	57.80%	42.20%	33.50%	66.50%	25.20%	74.80%

公的病院		総勤務時間(アルバイト含む)		在院時間		アルバイト	
		48時間未満	48時間以上	48時間未満	48時間以上	48時間未満	48時間以上
1)研修医(卒後2年まで)	度数	1	5	1	5	2	0
	%	16.70%	83.30%	16.70%	83.30%	100.00%	0.00%
2)医員またはレジデント(卒後3年目以降)	度数	1	68	8	61	25	0
	%	1.40%	98.60%	11.60%	88.40%	100.00%	0.00%
3)助教	度数	1	47	6	42	9	0
	%	2.10%	97.90%	12.50%	87.50%	100.00%	0.00%
4)医長、講師、医局長	度数	6	38	7	37	9	0
	%	13.60%	86.40%	15.90%	84.10%	100.00%	0.00%
5)部長、科長、副部長、教授、准教授	度数	4	31	6	29	10	1
	%	11.40%	88.60%	17.10%	82.90%	80.90%	9.10%
6)理事長、院長、施設長、副理事長、副院長、副施設長	度数	2	22	2	22	9	0
	%	8.30%	91.70%	8.30%	91.70%	100.00%	0.00%
合計	度数	15	211	30	196	64	1
	%	6.60%	93.40%	13.30%	86.70%	88.50%	1.50%

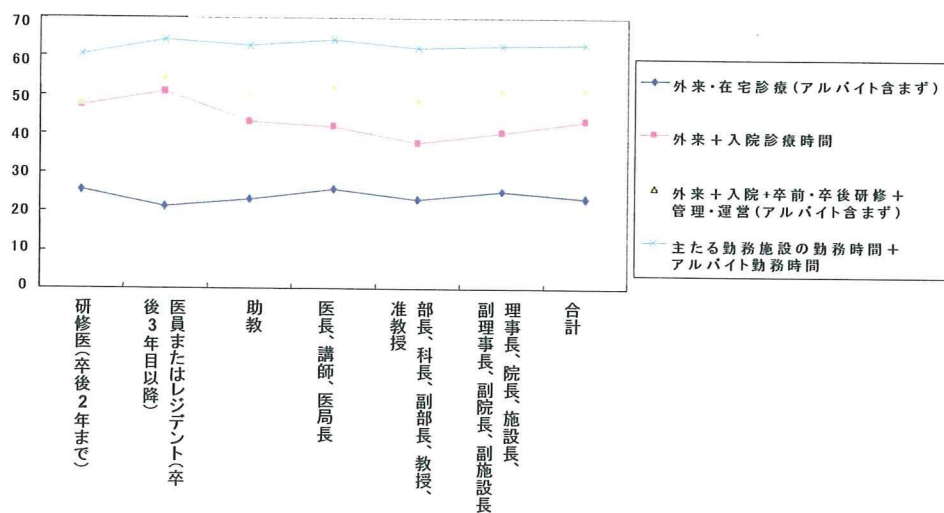
表 93-4 60 時間（公的病院、職位別）

公的病院		外来+入院(アルバイト含まず)		外来+入院+卒前・卒後研修+管理・運営(アルバイト含まず)		外来+入院+卒前・卒後教育+自己学習+研究,アルバイト含まず	
		60時間未満	60時間以上	60時間未満	60時間以上	60時間未満	60時間以上
1)研修医(卒後2年まで)	度数	5	0	5	0	4	1
	%	100.00%	0.00%	100.00%	0.00%	80.00%	20.00%
2)医員またはレジデント(卒後3年目以降)	度数	41	20	36	25	24	37
	%	67.20%	32.80%	59.00%	41.00%	39.30%	60.70%
3)助教	度数	39	6	34	11	22	23
	%	86.70%	13.30%	75.60%	24.40%	48.90%	51.10%
4)医長、講師、医局長	度数	38	3	27	14	30	11
	%	92.70%	7.30%	65.90%	34.10%	73.20%	26.80%
5)部長、科長、副部長、教授、准教授	度数	30	1	23	8	17	14
	%	96.80%	3.20%	74.20%	25.80%	54.80%	45.20%
6)理事長、院長、施設長、副理事長、副院長、副施設長	度数	18	5	11	12	14	9
	%	78.30%	21.70%	47.80%	52.20%	60.90%	39.10%
合計	度数	171	35	136	70	111	95
	%	83.00%	17.00%	66.00%	34.00%	53.90%	46.10%

公的病院		総勤務時間,アルバイト含む		在院時間		アルバイト	
		60時間未満	60時間以上	60時間未満	60時間以上	60時間未満	60時間以上
1)研修医(卒後2年まで)	度数	2	4	3	3	2	0
	%	33.30%	66.70%	50.00%	50.00%	100.00%	0.00%
2)医員またはレジデント(卒後3年目以降)	度数	18	51	23	46	25	0
	%	26.10%	73.90%	33.30%	66.70%	100.00%	0.00%
3)助教	度数	18	30	20	28	9	0
	%	37.50%	62.50%	41.70%	58.30%	100.00%	0.00%
4)医長、講師、医局長	度数	24	20	25	19	9	0
	%	54.50%	45.50%	56.80%	43.20%	100.00%	0.00%
5)部長、科長、副部長、教授、准教授	度数	13	22	14	21	11	0
	%	37.10%	62.90%	40.00%	60.00%	100.00%	0.00%
6)理事長、院長、施設長、副理事長、副院長、副施設長	度数	7	17	9	15	9	0
	%	29.20%	70.80%	37.50%	62.50%	100.00%	0.00%
合計	度数	82	144	94	132	65	0
	%	36.30%	63.70%	41.60%	58.40%	100.00%	0.00%

表 94-1 平均勤務時間（私的病院×職位別）

私的病院		外来・在宅診療 (アルバイト含ま ず)	外来+入院診療 時間	外来+入院+卒前・卒 後研修+管理・運営 (アルバイト含まず)	主たる勤務施設の 勤務時間+アルバ イト勤務時間
		平均値	平均値	平均値	平均値
1)研修医(卒後2年まで)	平均値	25.5	47.3	48.3	60.4
	度数	3	6	6	8
	標準偏差	12.6	22.2	23.7	20.3
	最小値	11.9	18.7	18.7	31.3
	最大値	36.9	75.5	77.1	90.1
2)医員またはレジデント(卒 後3年目以降)	平均値	21.2	50.8	54.7	64.2
	度数	68	81	81	89
	標準偏差	13.4	15.0	15.7	15.3
	最小値	2.8	14.7	14.7	24.5
	最大値	57.9	80.1	85.8	105.3
3)助教	平均値	23.1	43.2	50.5	62.8
	度数	52	57	57	62
	標準偏差	14.2	16.3	15.6	18.2
	最小値	4.4	13.5	15.4	3.0
	最大値	69.6	77.0	85.3	96.3
4)医長、講師、医局長	平均値	25.6	41.7	52.3	64.2
	度数	32	34	34	44
	標準偏差	15.6	15.0	15.6	16.4
	最小値	6.1	13.4	17.6	27.9
	最大値	60.8	67.2	89.0	108.0
5)部長、科長、副部長、教 授、准教授	平均値	23.1	37.7	49.0	62.3
	度数	65	69	69	74
	標準偏差	13.8	15.3	14.9	16.6
	最小値	0.8	1.8	2.5	2.6
	最大値	63.7	79.2	83.6	107.5
6)理事長、院長、施設長、 副理事長、副院長、副施設 長	平均値	25.1	40.4	51.5	62.7
	度数	45	46	46	50
	標準偏差	16.9	16.3	14.8	14.7
	最小値	1.4	1.9	21.4	30.6
	最大値	63.7	72.6	83.0	97.7
合計	平均値	23.3	43.5	51.6	63.2
	度数	265	293	293	327
	標準偏差	14.5	16.3	15.6	16.3
	最小値	0.8	1.8	2.5	2.6
	最大値	69.6	80.1	89.0	108.0



グラフ7 平均勤務時間（私的病院×職位別）

表 94-2 40 時間（私的病院、職位別）

私的病院		外来+入院(アルバイト含まず)		外来+入院+卒前・卒後研修+管理・運営(アルバイト含まず)		外来+入院+卒前・卒後教育+自己学習+研究(アルバイト含まず)	
		40時間未満	40時間以上	40時間未満	40時間以上	40時間未満	40時間以上
		度数	%	度数	%	度数	%
1) 研修医(卒後2年まで)	度数	3	3	3	3	2	4
	%	50.00%	50.00%	50.00%	50.00%	33.30%	66.70%
2) 医員またはレジデント(卒後3年目以降)	度数	20	61	14	67	7	74
	%	24.70%	75.30%	17.30%	82.70%	8.60%	91.40%
3) 助教	度数	24	33	15	42	10	47
	%	42.10%	57.90%	26.30%	73.70%	17.50%	82.50%
4) 医長、講師、医局長	度数	16	18	9	25	5	29
	%	47.10%	52.90%	26.50%	73.50%	14.70%	85.30%
5) 部長、科長、副部長、教授、准教授	度数	43	26	17	52	9	60
	%	62.30%	37.70%	24.60%	75.40%	13.00%	87.00%
6) 理事長、院長、施設長、副理事長、副院長、副施設長	度数	27	19	11	35	13	33
	%	58.70%	41.30%	23.90%	76.10%	28.30%	71.70%
合計	度数	133	160	69	224	46	247
	%	45.40%	54.60%	23.50%	76.50%	15.70%	84.30%

私的病院		総勤務時間(アルバイト含む)		在院時間		アルバイト	
		40時間未満	40時間以上	40時間未満	40時間以上	40時間未満	40時間以上
		度数	%	度数	%	度数	%
1) 研修医(卒後2年まで)	度数	2	6	2	6	5	0
	%	25.00%	75.00%	25.00%	75.00%	100.00%	0.00%
2) 医員またはレジデント(卒後3年目以降)	度数	2	87	4	85	33	0
	%	2.20%	97.80%	4.50%	95.50%	100.00%	0.00%
3) 助教	度数	6	56	7	54	24	0
	%	9.70%	90.30%	11.50%	88.50%	100.00%	0.00%
4) 医長、講師、医局長	度数	3	41	5	39	17	0
	%	6.80%	93.20%	11.40%	88.60%	100.00%	0.00%
5) 部長、科長、副部長、教授、准教授	度数	5	69	5	69	30	0
	%	6.80%	93.20%	6.80%	93.20%	100.00%	0.00%
6) 理事長、院長、施設長、副理事長、副院長、副施設長	度数	2	48	5	45	23	0
	%	4.00%	96.00%	10.00%	90.00%	100.00%	0.00%
合計	度数	20	307	28	298	132	0
	%	6.10%	93.90%	8.60%	91.40%	100.00%	0.00%

表 94-3 48 時間（私的病院、職位別）

私的病院		外来＋入院＋卒前・卒後研修＋管理・運営(アルバイト含まず)						外来＋入院＋卒前・卒後教育＋自己学習＋研究(アルバイト含まず)					
		48時間未満		48時間以上		48時間未満		48時間以上		48時間未満		48時間以上	
		度数	%	度数	%	度数	%	度数	%	度数	%	度数	%
1) 研修医(卒後2年まで)	度数	33	40.70%	48	59.30%	28	34.60%	53	65.40%	20	24.70%	61	75.30%
	%												
2) 医員またはレジデント(卒後3年目以降)	度数	36	63.20%	21	36.80%	27	47.40%	30	52.60%	17	29.80%	40	70.20%
	%												
3) 助教	度数	19	55.90%	15	44.10%	13	38.20%	21	61.80%	11	32.40%	23	67.60%
	%												
4) 医長、講師、医局長	度数	52	75.40%	17	24.60%	30	43.50%	39	56.50%	20	29.00%	49	71.00%
	%												
5) 部長、科長、副部長、教授、准教授	度数	33	71.70%	13	28.30%	20	43.50%	26	56.50%	23	50.00%	23	50.00%
	%												
6) 理事長、院長、施設長、副理事長、副院長、副施設長	度数	177	60.40%	116	39.60%	122	41.60%	171	58.40%	93	31.70%	200	68.30%
	%												
合計	度数	350	60.34%	230	39.66%	240	41.38%	340	58.62%	184	31.72%	396	68.28%
	%												

私的病院		総勤務時間(アルバイト含む)		在院時間		アルバイト							
		48時間未満	48時間以上	48時間未満	48時間以上	48時間未満	48時間以上						
		度数	%	度数	%	度数	%						
1) 研修医(卒後2年まで)	度数	12	13.50%	77	86.50%	19	21.30%	70	78.70%	33	100.00%	0	0.00%
	%												
2) 医員またはレジデント(卒後3年目以降)	度数	13	21.00%	49	79.00%	15	24.60%	46	75.40%	24	100.00%	0	0.00%
	%												
3) 助教	度数	6	13.60%	38	86.40%	9	20.50%	35	79.50%	17	100.00%	0	0.00%
	%												
4) 医長、講師、医局長	度数	11	14.90%	63	85.10%	18	24.30%	56	75.70%	30	100.00%	0	0.00%
	%												
5) 部長、科長、副部長、教授、准教授	度数	9	18.00%	41	82.00%	11	22.00%	39	78.00%	23	100.00%	0	0.00%
	%												
6) 理事長、院長、施設長、副理事長、副院長、副施設長	度数	53	16.20%	274	83.80%	74	22.70%	252	77.30%	132	100.00%	0	0.00%
	%												
合計	度数	104	16.10%	542	83.90%	146	22.67%	498	77.33%	259	100.00%	0	0.00%
	%												

表 94-4 60 時間 (私的病院、職位別)

私的病院		外来+入院(アルバイト含まず)		外来+入院+卒前・卒後研修+管理・運営(アルバイト含まず)		外来+入院+卒前・卒後教育+自己学習+研究(アルバイト含まず)	
		60時間未満	60時間以上	60時間未満	60時間以上	60時間未満	60時間以上
		度数	%	度数	%	度数	%
1)研修医(卒後2年まで)	度数	4	2	4	2	2	4
	%	66.70%	33.30%	66.70%	33.30%	33.30%	66.70%
2)医員またはレジデント(卒後3年目以降)	度数	60	21	47	34	40	41
	%	74.10%	25.90%	58.00%	42.00%	49.40%	50.60%
3)助教	度数	47	10	41	16	28	29
	%	82.50%	17.50%	71.90%	28.10%	49.10%	50.90%
4)医長、講師、医局長	度数	29	5	22	12	17	17
	%	85.30%	14.70%	64.70%	35.30%	50.00%	50.00%
5)部長、科長、副部長、教授、准教授	度数	62	7	55	14	44	25
	%	89.90%	10.10%	79.70%	20.30%	63.80%	36.20%
6)理事長、院長、施設長、副理事長、副院長、副施設長	度数	38	8	33	13	31	15
	%	82.60%	17.40%	71.70%	28.30%	67.40%	32.60%
合計	度数	240	53	202	91	162	131
	%	81.90%	18.10%	68.90%	31.10%	55.30%	44.70%

私的病院		総勤務時間(アルバイト含む)		在院時間		アルバイト	
		60時間未満	60時間以上	60時間未満	60時間以上	60時間未満	60時間以上
		度数	%	度数	%	度数	%
1)研修医(卒後2年まで)	度数	4	4	5	3	5	0
	%	50.00%	50.00%	62.50%	37.50%	100.00%	0.00%
2)医員またはレジデント(卒後3年目以降)	度数	37	52	41	48	33	0
	%	41.60%	58.40%	46.10%	53.90%	100.00%	0.00%
3)助教	度数	25	37	29	32	24	0
	%	40.30%	59.70%	47.50%	52.50%	100.00%	0.00%
4)医長、講師、医局長	度数	18	26	19	25	17	0
	%	40.90%	59.10%	43.20%	56.80%	100.00%	0.00%
5)部長、科長、副部長、教授、准教授	度数	33	41	42	32	30	0
	%	44.60%	55.40%	56.80%	43.20%	100.00%	0.00%
6)理事長、院長、施設長、副理事長、副院長、副施設長	度数	22	28	27	23	23	0
	%	44.00%	56.00%	54.00%	46.00%	100.00%	0.00%
合計	度数	139	188	163	163	132	0
	%	42.50%	57.50%	50.00%	50.00%	100.00%	0.00%

表 95 最長連続勤務時間（平均値、設立主体別×職位別）

G問1 最長勤務時間		平均値	度数	標準偏差	最小値	最大値
大学病院	G問1 最長勤務時間					
	1) 研修医（卒後2年まで）	17.5	22	10.4	10.2	48.0
	2) 医員またはレジデント（卒後3年目以降）	18.9	269	10.6	7.0	63.8
	3) 助教	17.8	222	9.6	2.0	61.0
	4) 医長、講師、医局長	18.6	204	10.1	4.5	61.5
	5) 部長、科長、副部長、教授、准教授	15.3	185	6.8	8.5	48.0
	6) 理事長、院長、施設長、副理事長、副院長、副施設長	15.9	30	8.9	8.6	41.0
	合計	17.7	932	9.6	2.0	63.8
公的病院	1) 研修医（卒後2年まで）	20.6	6	12.6	10.5	38.0
	2) 医員またはレジデント（卒後3年目以降）	15.2	66	6.8	8.5	38.5
	3) 助教	19.8	47	10.8	9.4	47.0
	4) 医長、講師、医局長	16.8	41	7.7	10.0	38.7
	5) 部長、科長、副部長、教授、准教授	14.9	34	5.6	10.0	36.0
	6) 理事長、院長、施設長、副理事長、副院長、副施設長	20.2	17	10.8	10.3	36.8
		合計	17.0	211	8.5	8.5
私的病院	1) 研修医（卒後2年まで）	12.8	8	2.5	9.4	17.7
	2) 医員またはレジデント（卒後3年目以降）	17.5	84	9.5	8.0	48.2
	3) 助教	16.8	62	7.9	9.5	37.5
	4) 医長、講師、医局長	15.8	42	7.5	8.6	37.7
	5) 部長、科長、副部長、教授、准教授	15.0	71	6.2	7.7	37.5
	6) 理事長、院長、施設長、副理事長、副院長、副施設長	13.9	34	6.8	8.5	35.5
		合計	16.0	301	7.8	7.7
合計	1) 研修医（卒後2年まで）	16.9	36	9.8	9.4	48.0
	2) 医員またはレジデント（卒後3年目以降）	18.0	419	9.9	7.0	63.8
	3) 助教	17.9	331	9.5	2.0	61.0
	4) 医長、講師、医局長	17.9	287	9.5	4.5	61.5
	5) 部長、科長、副部長、教授、准教授	15.2	290	6.5	7.7	48.0
	6) 理事長、院長、施設長、副理事長、副院長、副施設長	16.0	81	8.7	8.5	41.0
		合計	17.3	1444	9.1	2.0

表 96 平日平均当直回数（平日、1 か月、設立主体別×職位別）

G間7 平日当直		平均値	度数	標準偏差
大学病院	1) 研修医（卒後2年まで）	3.38	21	2.397
	2) 医員またはレジデント（卒後3年目以降）	3.24	260	2.403
	3) 助教	2.75	214	2.061
	4) 医長、講師、医局長	2.26	192	1.924
	5) 部長、科長、副部長、教授、准教授	1.03	170	1.501
	6) 理事長、院長、施設長、副理事長、副院長、副施設長	1.24	29	1.766
	合計	2.42	886	2.199
公的病院	1) 研修医（卒後2年まで）	3.80	5	2.280
	2) 医員またはレジデント（卒後3年目以降）	2.58	64	2.173
	3) 助教	3.92	48	2.931
	4) 医長、講師、医局長	2.42	43	2.185
	5) 部長、科長、副部長、教授、准教授	.97	31	1.472
	6) 理事長、院長、施設長、副理事長、副院長、副施設長	1.43	21	1.748
	合計	2.53	212	2.435
私的病院	1) 研修医（卒後2年まで）	2.00	8	1.512
	2) 医員またはレジデント（卒後3年目以降）	2.55	89	2.271
	3) 助教	3.08	61	2.654
	4) 医長、講師、医局長	1.72	43	2.097
	5) 部長、科長、副部長、教授、准教授	.87	62	1.476
	6) 理事長、院長、施設長、副理事長、副院長、副施設長	1.76	46	2.282
	合計	2.07	309	2.298
合計	1) 研修医（卒後2年まで）	3.12	34	2.240
	2) 医員またはレジデント（卒後3年目以降）	2.99	413	2.358
	3) 助教	2.98	323	2.354
	4) 医長、講師、医局長	2.20	278	1.997
	5) 部長、科長、副部長、教授、准教授	.98	263	1.488
	6) 理事長、院長、施設長、副理事長、副院長、副施設長	1.53	96	2.021
	合計	2.36	1407	2.262

表 97 週末平均当直回数（休日、1 か月、設立主体別×職位別）

G問8 休日当直		平均値	度数	標準偏差
大学病院	1) 研修医（卒後2年まで）	1.41	17	1.176
	2) 医員またはレジデント（卒後3年目以降）	1.42	248	1.035
	3) 助教	1.14	202	.893
	4) 医長、講師、医局長	1.07	182	.930
	5) 部長、科長、副部長、教授、准教授	.50	160	.869
	6) 理事長、院長、施設長、副理事長、副院長、副施設長	.55	29	.910
	合計	1.07	838	1.001
公的病院	1) 研修医（卒後2年まで）	1.60	5	1.140
	2) 医員またはレジデント（卒後3年目以降）	1.17	63	.976
	3) 助教	1.34	47	1.006
	4) 医長、講師、医局長	1.05	41	.835
	5) 部長、科長、副部長、教授、准教授	.34	29	.614
	6) 理事長、院長、施設長、副理事長、副院長、副施設長	.50	20	.889
	合計	1.01	205	.968
私的病院	1) 研修医（卒後2年まで）	.71	7	.756
	2) 医員またはレジデント（卒後3年目以降）	1.01	88	.928
	3) 助教	1.31	59	1.103
	4) 医長、講師、医局長	.78	40	.920
	5) 部長、科長、副部長、教授、准教授	.33	63	.468
	6) 理事長、院長、施設長、副理事長、副院長、副施設長	.98	43	2.540
	合計	.88	300	1.292
合計	1) 研修医（卒後2年まで）	1.28	29	1.099
	2) 医員またはレジデント（卒後3年目以降）	1.29	399	1.015
	3) 助教	1.20	308	.954
	4) 医長、講師、医局長	1.02	263	.917
	5) 部長、科長、副部長、教授、准教授	.44	252	.762
	6) 理事長、院長、施設長、副理事長、副院長、副施設長	.74	92	1.857
	合計	1.02	1343	1.070

表 98 当直回数（1週間あたり、設立主体別×職位別）

		当直回数 1週間								合計		
		なし	1日	2日	3日	4日	5日	6日	7日			
大学病院	1) 研修医（卒後2年まで）	度数	3	2	1	0	0	0	0	0	6	
		%	50.0%	33.3%	16.7%	.0%	.0%	.0%	.0%	.0%	100.0%	
	2) 医員またはレジデント（卒後3年目以降）	度数	23	32	14	2	2	0	0	1	74	
		%	31.1%	43.2%	18.9%	2.7%	2.7%	.0%	.0%	1.4%	100.0%	
	3) 助教	度数	41	33	3	1	0	0	0	0	78	
		%	52.6%	42.3%	3.8%	1.3%	.0%	.0%	.0%	.0%	100.0%	
	4) 医長、講師、医局長	度数	48	21	7	0	0	1	0	0	77	
		%	62.3%	27.3%	9.1%	.0%	.0%	1.3%	.0%	.0%	100.0%	
	5) 部長、科長、副部長、教授、准教授	度数	65	12	0	0	0	0	0	0	77	
		%	84.4%	15.6%	.0%	.0%	.0%	.0%	.0%	.0%	100.0%	
	6) 理事長、院長、施設長、副理事長、副院長、副施設長	度数	11	1	1	0	0	0	0	0	13	
		%	84.6%	7.7%	7.7%	.0%	.0%	.0%	.0%	.0%	100.0%	
	合計	度数	191	101	26	3	2	1	0	1	325	
		%	58.8%	31.1%	8.0%	.9%	.6%	.3%	.0%	.3%	100.0%	
	公的病院	1) 研修医（卒後2年まで）	度数	0	1	0	0	0	0	0	0	1
			%	.0%	100.0%	.0%	.0%	.0%	.0%	.0%	.0%	100.0%
		2) 医員またはレジデント（卒後3年目以降）	度数	12	12	3	0	0	0	0	0	27
			%	44.4%	44.4%	11.1%	.0%	.0%	.0%	.0%	.0%	100.0%
3) 助教		度数	7	9	4	1	0	0	0	0	21	
		%	33.3%	42.9%	19.0%	4.8%	.0%	.0%	.0%	.0%	100.0%	
4) 医長、講師、医局長		度数	14	4	1	0	0	0	0	0	19	
		%	73.7%	21.1%	5.3%	.0%	.0%	.0%	.0%	.0%	100.0%	
5) 部長、科長、副部長、教授、准教授		度数	13	2	1	0	0	0	0	0	16	
		%	81.3%	12.5%	6.3%	.0%	.0%	.0%	.0%	.0%	100.0%	
6) 理事長、院長、施設長、副理事長、副院長、副施設長		度数	7	0	1	0	0	0	0	0	8	
		%	87.5%	.0%	12.5%	.0%	.0%	.0%	.0%	.0%	100.0%	
合計		度数	53	28	10	1	0	0	0	0	92	
		%	57.6%	30.4%	10.9%	1.1%	.0%	.0%	.0%	.0%	100.0%	
私的病院		1) 研修医（卒後2年まで）	度数	1	2	0	0	0	0	0	0	3
			%	33.3%	66.7%	.0%	.0%	.0%	.0%	.0%	.0%	100.0%
		2) 医員またはレジデント（卒後3年目以降）	度数	11	12	5	0	0	1	0	0	29
			%	37.9%	41.4%	17.2%	.0%	.0%	3.4%	.0%	.0%	100.0%
	3) 助教	度数	8	9	3	1	3	0	0	0	24	
		%	33.3%	37.5%	12.5%	4.2%	12.5%	.0%	.0%	.0%	100.0%	
	4) 医長、講師、医局長	度数	10	3	0	0	0	0	0	0	13	
		%	76.9%	23.1%	.0%	.0%	.0%	.0%	.0%	.0%	100.0%	
	5) 部長、科長、副部長、教授、准教授	度数	29	0	0	0	0	0	0	0	29	
		%	100.0%	.0%	.0%	.0%	.0%	.0%	.0%	.0%	100.0%	
	6) 理事長、院長、施設長、副理事長、副院長、副施設長	度数	15	1	3	0	0	0	0	0	19	
		%	78.9%	5.3%	15.8%	.0%	.0%	.0%	.0%	.0%	100.0%	
	合計	度数	74	27	11	1	3	1	0	0	117	
		%	63.2%	23.1%	9.4%	.9%	2.6%	.9%	.0%	.0%	100.0%	

表 99 on call の有無 (1 週間あたり、設立主体別×職位別)

		on callの有無							合計			
		なし	1日	2日	3日	4日	5日	6日		7日		
大学病院	1) 研修医 (卒後2年まで)	度数	2	0	1	0	0	0	0	1	4	
		%	50.0%	.0%	25.0%	.0%	.0%	.0%	.0%	25.0%	100.0%	
	2) 医員またはレジデント (卒後3年目以降)	度数	44	2	2	1	0	4	0	9	62	
		%	71.0%	3.2%	3.2%	1.6%	.0%	6.5%	.0%	14.5%	100.0%	
	3) 助教	度数	41	7	1	2	2	0	3	12	68	
		%	60.3%	10.3%	1.5%	2.9%	2.9%	.0%	4.4%	17.6%	100.0%	
	4) 医長、講師、医局長	度数	33	6	1	1	1	1	2	11	56	
		%	58.9%	10.7%	1.8%	1.8%	1.8%	1.8%	3.6%	19.6%	100.0%	
	5) 部長、科長、副部長、教授、准教授	度数	40	6	3	0	3	0	1	8	61	
		%	65.6%	9.8%	4.9%	.0%	4.9%	.0%	1.6%	13.1%	100.0%	
	6) 理事長、院長、施設長、副理事長、 副院長、副施設長	度数	8	0	0	0	0	0	0	1	9	
		%	88.9%	.0%	.0%	.0%	.0%	.0%	.0%	11.1%	100.0%	
	合計	度数	168	21	8	4	6	5	6	42	260	
	%	64.6%	8.1%	3.1%	1.5%	2.3%	1.9%	2.3%	16.2%	100.0%		
	公的病院	1) 研修医 (卒後2年まで)	度数	1	0	0	0	0	0	0	0	1
			%	100.0%	.0%	.0%	.0%	.0%	.0%	.0%	.0%	100.0%
		2) 医員またはレジデント (卒後3年目以降)	度数	11	0	2	2	1	0	1	2	19
			%	57.9%	.0%	10.5%	10.5%	5.3%	.0%	5.3%	10.5%	100.0%
3) 助教		度数	12	0	2	0	0	0	0	1	15	
		%	80.0%	.0%	13.3%	.0%	.0%	.0%	.0%	6.7%	100.0%	
4) 医長、講師、医局長		度数	10	3	1	0	0	0	1	3	18	
		%	55.6%	16.7%	5.6%	.0%	.0%	.0%	5.6%	16.7%	100.0%	
5) 部長、科長、副部長、教授、准教授		度数	9	1	0	1	0	0	1	1	13	
		%	69.2%	7.7%	.0%	7.7%	.0%	.0%	7.7%	7.7%	100.0%	
6) 理事長、院長、施設長、副理事長、 副院長、副施設長		度数	3	0	0	0	0	0	0	2	5	
		%	60.0%	.0%	.0%	.0%	.0%	.0%	.0%	40.0%	100.0%	
合計		度数	46	4	5	3	1	0	3	9	71	
%		64.8%	5.6%	7.0%	4.2%	1.4%	.0%	4.2%	12.7%	100.0%		
私的病院		1) 研修医 (卒後2年まで)	度数	1	0	0	0	0	0	0	0	1
			%	100.0%	.0%	.0%	.0%	.0%	.0%	.0%	.0%	100.0%
		2) 医員またはレジデント (卒後3年目以降)	度数	12	4	2	0	2	2	1	6	29
			%	41.4%	13.8%	6.9%	.0%	6.9%	6.9%	3.4%	20.7%	100.0%
	3) 助教	度数	10	2	2	1	1	0	1	1	18	
		%	55.6%	11.1%	11.1%	5.6%	5.6%	.0%	5.6%	5.6%	100.0%	
	4) 医長、講師、医局長	度数	7	1	0	0	0	0	1	2	11	
		%	63.6%	9.1%	.0%	.0%	.0%	.0%	9.1%	18.2%	100.0%	
	5) 部長、科長、副部長、教授、准教授	度数	15	3	0	0	0	0	0	5	23	
		%	65.2%	13.0%	.0%	.0%	.0%	.0%	.0%	21.7%	100.0%	
	6) 理事長、院長、施設長、副理事長、 副院長、副施設長	度数	8	0	2	0	0	0	0	7	17	
		%	47.1%	.0%	11.8%	.0%	.0%	.0%	.0%	41.2%	100.0%	
	合計	度数	53	10	6	1	3	2	3	21	99	
	%	53.5%	10.1%	6.1%	1.0%	3.0%	2.0%	3.0%	21.2%	100.0%		