

(2)-5 各部門・部署における医療安全を推進する担当者の勤務実態

・規模別集計

(人数)

全体		医師	看護師	薬剤師	医療技術員	事務職	その他	
	10%以上	0.7	2.0	0.2	0.4	0.4	0.1	
	5%-10%	1.4	4.2	0.5	1.1	0.6	0.3	
	5%以下	4.5	6.7	0.8	2.5	2.0	1.1	
規模	20-99 床	10%以上	0.3	1.2	0.2	0.3	0.2	0.0
		5%-10%	0.5	1.8	0.4	0.8	0.5	0.6
		5%以下	1.2	3.2	0.5	1.5	1.3	1.2
	100-199 床	10%以上	0.3	1.6	0.3	0.5	0.4	0.2
		5%-10%	0.5	2.4	0.3	0.9	0.6	0.4
		5%以下	1.5	4.0	0.6	1.9	1.6	0.8
	200-299 床	10%以上	0.2	1.4	0.2	0.2	0.3	0.1
		5%-10%	0.8	3.4	0.5	1.0	0.5	0.3
		5%以下	2.1	3.6	0.6	1.8	1.4	0.7
	300-399 床	10%以上	0.5	2.2	0.2	0.5	0.4	0.1
		5%-10%	0.8	4.2	0.5	1.2	0.6	0.2
		5%以下	3.6	7.6	0.9	3.2	2.3	2.0
	400-499 床	10%以上	0.6	3.1	0.3	0.4	0.3	0.0
		5%-10%	1.6	7.2	0.5	1.1	0.8	0.2
		5%以下	5.8	10.5	0.9	2.9	2.0	0.6
	500-599 床	10%以上	0.5	2.0	0.3	0.4	0.4	0.1
		5%-10%	1.2	6.9	0.5	1.3	0.5	0.1
		5%以下	8.6	9.4	1.0	3.0	2.9	0.8
	600-699 床	10%以上	1.1	3.1	0.3	0.5	0.4	0.1
		5%-10%	3.1	4.8	0.6	1.5	0.9	0.1
		5%以下	15.0	12.3	1.1	3.3	2.8	0.6
700-899 床	10%以上	3.0	2.4	0.3	0.5	0.8	0.3	
	5%-10%	7.7	8.8	0.5	1.6	1.1	0.6	
	5%以下	14.9	13.4	1.3	4.2	3.6	2.9	
900 以上	10%以上	9.2	5.9	0.6	0.9	1.1	0.2	
	5%-10%	10.4	10.6	0.6	1.6	0.9	0.4	
	5%以下	25.1	24.9	1.9	7.2	4.8	1.3	

*各部門・部署における医療安全を推進する担当者の平均的な1ヶ月の総勤務時間に占める医療安全管理業務の割合

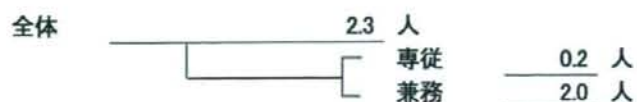
機能別集計

(人数)

機能		(人数)					
		医師	看護師	薬剤師	医療技術員	事務職	その他
一般病院	10%以上	0.9	2.1	0.2	0.4	0.4	0.1
	5%-10%	1.8	4.9	0.5	1.2	0.7	0.2
	5%以下	6.1	8.3	0.9	3.0	2.4	1.1
療養病院	10%以上	0.4	2.0	0.3	0.3	0.2	0.1
	5%-10%	0.3	2.3	0.2	1.0	0.6	0.8
	5%以下	1.4	2.4	0.6	1.2	0.9	1.0
精神病院	10%以上	0.3	2.0	0.2	0.2	0.3	0.1
	5%-10%	0.3	2.7	0.4	0.4	0.4	0.6
	5%以下	1.4	5.1	0.4	1.4	1.1	1.2
ケアミックス ①(一般+療養)	10%以上	0.3	1.4	0.2	0.3	0.3	0.1
	5%-10%	0.4	2.7	0.4	1.0	0.6	0.4
	5%以下	1.3	3.2	0.6	1.8	1.2	0.9
ケアミックス ②(一般+精神)	10%以上	0.9	4.7	0.2	1.1	0.5	0.1
	5%-10%	2.9	5.1	0.9	1.1	0.5	0.0
	5%以下	3.2	5.9	0.6	2.1	1.9	0.7
その他	10%以上	0.4	2.5	0.4	0.8	0.6	0.5
	5%-10%	1.0	2.1	0.8	1.2	0.7	1.0
	5%以下	1.0	4.0	0.4	0.7	1.1	1.5

(3) 感染管理業務の実態

(3)-1 感染管理部門の平均人数



・感染管理部門（規模・機能別集計 平均人数）

（値：人）

	一般病院	療養病院	精神病院	ケアミックス① （一般+療養）	ケアミックス② （一般+精神）	その他
20-99 床	2.3	2.6	0.0	2.2	0.0	0.0
100-199 床	2.2	1.8	2.1	2.2	0.0	1.5
200-299 床	2.2	2.4	2.4	2.1	3.0	2.0
300-399 床	2.2	3.0	2.2	2.4	2.3	2.0
400-499 床	2.3	2.0	2.3	2.5	2.5	0.0
500-599 床	2.3	3.0	1.3	2.0	2.3	3.0
600-699 床	2.4	0.0	2.0	2.0	3.0	0.0
700-899 床	2.6	0.0	0.0	0.0	3.0	0.0
900 以上	3.3	0.0	0.0	0.0	3.0	1.0
合計	2.3	2.3	2.2	2.2	2.5	1.9

・感染管理部門（専従・兼務一機能・規模別集計 平均人数）

		専従	兼務
全体		0.2	2.0
規模別	20-99 床	0.0	2.3
	100-199 床	0.0	2.1
	200-299 床	0.1	2.1
	300-399 床	0.2	2.0
	400-499 床	0.3	1.9
	500-599 床	0.4	1.7
	600-699 床	0.8	1.5
	700-899 床	1.1	1.4
	900 以上	1.8	1.2
機能別	一般病院	0.3	2.0
	療養病院	0.1	2.2
	精神病院	0.0	2.2
	ケアミックス①（一般+療養）	0.0	2.2
	ケアミックス②（一般+精神）	0.4	2.1
	その他	0.0	1.9

(3)-2 職種別人数 平均

(値:人)

・全体

医師	看護師	薬剤師	医療技術員	事務職	その他
0.8	1.0	0.1	0.3	0.1	0.0

(値:人)

・規模

	医師	看護師	薬剤師	医療技術員	事務職	その他
20-99 床	0.7	1.0	0.2	0.4	0.0	0.0
100-199 床	0.7	0.9	0.2	0.4	0.0	0.0
200-299 床	0.8	0.9	0.1	0.3	0.0	0.0
300-399 床	0.8	1.0	0.1	0.3	0.0	0.0
400-499 床	0.8	1.1	0.1	0.2	0.1	0.0
500-599 床	0.9	1.0	0.1	0.2	0.1	0.0
600-699 床	1.0	1.1	0.1	0.1	0.1	0.0
700-899 床	0.9	1.3	0.0	0.2	0.2	0.0
900 以上	1.3	1.3	0.1	0.2	0.3	0.0

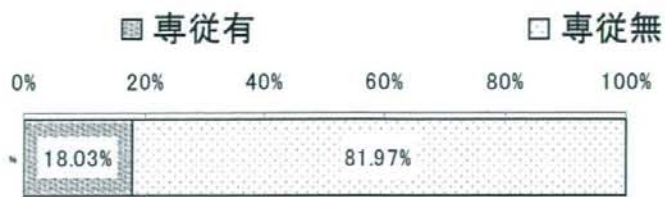
(値:人)

機能

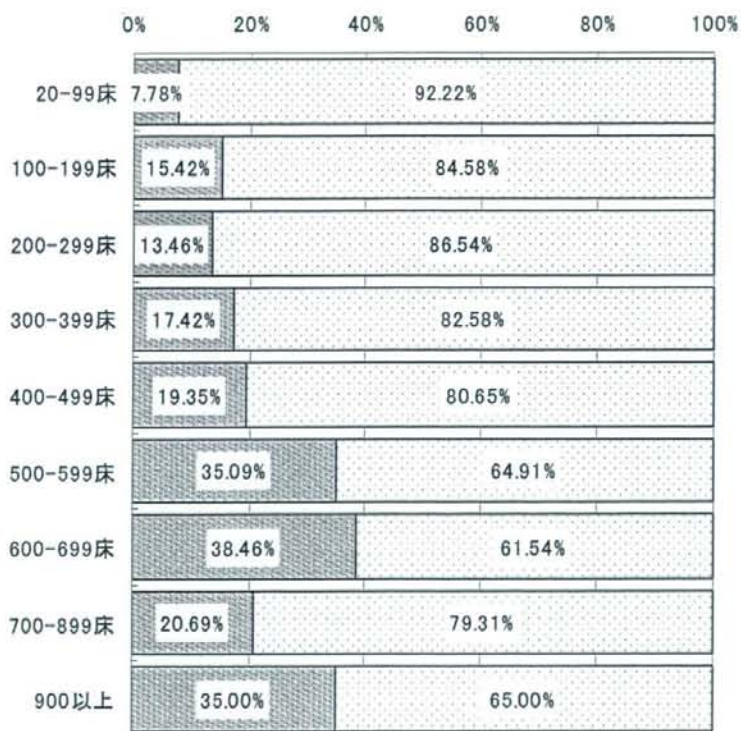
	医師	看護師	薬剤師	医療技術員	事務職	その他
一般病院	0.9	1.0	0.1	0.3	0.1	0.0
療養病院	0.8	0.9	0.2	0.5	0.0	0.0
精神病院	0.7	1.0	0.2	0.3	0.0	0.0
ケアミックス①(一般+療養)	0.7	0.9	0.1	0.4	0.0	0.0
ケアミックス②(一般+精神)	1.0	0.9	0.2	0.3	0.1	0.0
その他	0.5	0.8	0.2	0.3	0.1	0.1

(3)-3 専従担当者の配置有無（回答病院数）

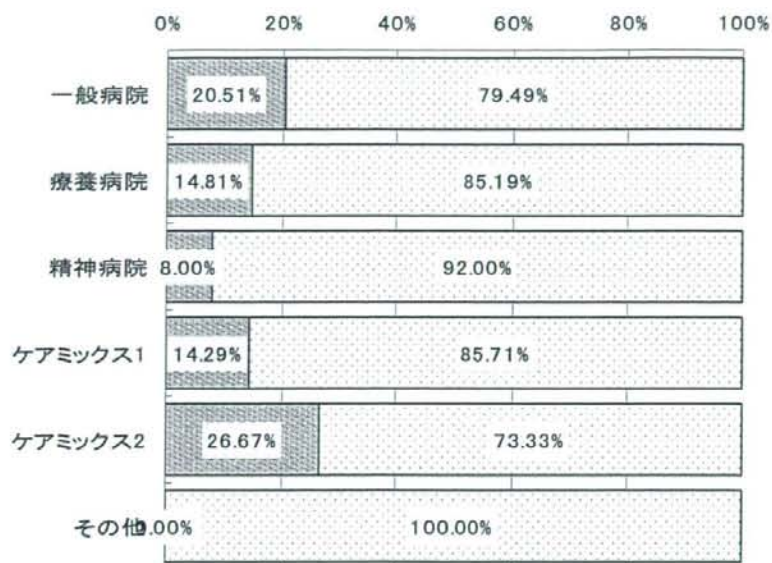
・全体



・規模別



・機能別



・専従者の職種、役職
職種



役職



(3)-4 感染管理部門 専従、兼務担当者業務別割合

(単位%)

		感染管理関連業務	その他業務	
・全体	専従	86.14	13.61	
	兼務	17.46	80.26	
・規模	専従	20-99床	0.00	0.00
		100-199床	58.89	41.11
		200-299床	77.22	22.78
		300-399床	80.68	17.05
		400-499床	81.09	18.91
		500-599床	89.05	15.71
		600-699床	97.10	9.35
		700-899床	95.79	7.24
		900以上	97.39	8.17
	兼務	20-99床	14.63	83.27
		100-199床	14.13	81.75
		200-299床	17.57	85.17
		300-399床	19.50	83.88
		400-499床	19.81	83.60
		500-599床	25.46	84.01
		600-699床	23.08	78.58
		700-899床	28.88	76.18
900以上	42.83	65.87		
・機能	専従	一般病院	87.87	11.85
		療養病院	100.00	0.00
		精神病院	40.00	60.00
		ケアミックス①(一般+療養)	57.22	42.78
		ケアミックス②(一般+精神)	88.33	11.67
		その他	0.00	0.00
		兼務	一般病院	18.46
	療養病院	15.27	77.65	
	精神病院	16.95	83.05	
	ケアミックス①(一般+療養)	15.23	81.55	
	ケアミックス②(一般+精神)	17.25	82.44	
	その他	18.33	81.67	

* 感染管理部門(室)の職員の平均的な1ヶ月の総勤務時間に占める感染管理業務の割合

(3)-5 各部門・部署における医療安全を推進する担当者の勤務実態

(単位:人)

・全体		医師	看護師	薬剤師	医療技術員	事務職	その他
	10%以上	0.4	1.4	0.2	0.3	0.1	0.1
	5%-10%	0.6	2.6	0.3	0.6	0.2	0.2
	5%以下	2.6	5.5	0.7	1.7	1.3	0.9
・規模							
20-99 床	10%以上	0.2	1.0	0.2	0.3	0.2	0.1
	5%-10%	0.6	1.5	0.3	0.4	0.2	0.3
	5%以下	1.2	3.4	0.6	1.5	1.2	1.1
100-199 床	10%以上	0.3	1.1	0.1	0.4	0.1	0.1
	5%-10%	0.4	1.6	0.3	0.6	0.3	0.4
	5%以下	1.2	4.3	0.6	1.6	1.3	0.7
200-299 床	10%以上	0.2	1.0	0.1	0.2	0.1	0.1
	5%-10%	0.5	2.5	0.4	0.6	0.2	0.1
	5%以下	1.6	3.4	0.5	1.4	1.1	0.6
300-399 床	10%以上	0.3	1.5	0.2	0.3	0.1	0.1
	5%-10%	0.5	2.4	0.3	0.6	0.2	0.1
	5%以下	2.4	7.3	0.8	2.0	1.6	2.0
400-499 床	10%以上	0.7	1.4	0.2	0.3	0.1	0.1
	5%-10%	0.7	3.5	0.4	0.7	0.2	0.2
	5%以下	3.3	7.0	0.9	1.7	1.5	0.9
500-599 床	10%以上	1.2	3.2	0.9	0.5	0.2	0.1
	5%-10%	0.6	3.2	0.5	1.0	0.2	0.2
	5%以下	3.2	6.5	0.7	1.2	1.2	0.4
600-699 床	10%以上	0.2	0.7	0.3	0.3	0.2	0.0
	5%-10%	0.6	2.1	0.2	0.4	0.1	0.0
	5%以下	5.5	9.6	1.0	1.9	1.6	0.3
700-899 床	10%以上	1.0	1.3	0.5	0.6	0.4	0.4
	5%-10%	1.1	6.9	0.4	0.6	0.4	0.4
	5%以下	10.7	10.5	1.0	1.9	1.8	1.5
900 以上	10%以上	1.5	4.5	0.4	0.5	0.4	0.0
	5%-10%	0.9	10.0	0.5	0.4	0.0	0.0
	5%以下	10.3	8.9	1.9	2.8	1.3	0.9

*各部門・部署における感染管理を推進する担当者の平均的な1ヶ月の総勤務時間に占める感染管理業務の割合

・機能

		医師	看護師	薬剤師	医療技術員	事務職	その他
一般病院	10%以上	0.4	1.2	0.2	0.3	0.2	0.1
	5%-10%	0.6	3.0	0.4	0.6	0.2	0.2
	5%以下	3.4	6.6	0.8	1.9	1.6	1.0
療養病院	10%以上	1.4	4.8	1.3	0.4	0.2	0.0
	5%-10%	0.3	1.1	0.1	0.9	0.1	0.1
	5%以下	0.9	1.9	0.4	0.6	0.9	1.1
精神病院	10%以上	0.4	1.9	0.2	0.2	0.1	0.2
	5%-10%	0.2	1.4	0.3	0.2	0.2	0.2
	5%以下	1.5	5.9	0.5	1.3	1.2	1.3
ケアミックス ①(一般+療養)	10%以上	0.2	1.1	0.1	0.3	0.1	0.1
	5%-10%	0.5	2.0	0.3	0.7	0.3	0.2
	5%以下	1.0	3.1	0.6	1.4	0.9	0.7
ケアミックス ②(一般+精神)	10%以上	0.5	2.5	0.3	0.3	0.1	0.0
	5%-10%	0.8	4.3	0.5	0.7	0.1	0.1
	5%以下	2.5	4.9	1.1	1.8	1.1	0.3
その他	10%以上	0.5	2.7	0.3	0.9	0.3	0.2
	5%-10%	0.8	0.2	0.3	0.2	0.2	0.0
	5%以下	0.6	3.8	0.4	0.5	0.6	0.3

(4) インシデント・アクシデントレポート

インシデント・アクシデントレポート 年間平均提出枚数

(単位：枚)

	医師	薬剤師	看護師	医療技術員	事務職	その他	合計
全体	22.10	46.56	811.25	73.82	18.90	38.67	1011.28
規模							
20-99床	10.82	14.04	204.92	43.12	26.39	31.38	330.68
100-199床	8.51	31.44	401.19	55.52	20.85	40.48	558.01
200-299床	9.15	49.27	566.33	55.81	13.88	34.94	729.38
300-399床	15.25	39.17	837.06	74.73	16.93	37.44	1020.59
400-499床	24.53	55.44	1007.97	72.19	12.14	38.91	1211.18
500-599床	37.16	69.18	1552.33	98.28	20.88	38.35	1816.18
600-699床	55.13	40.56	1606.74	95.95	15.46	50.15	1864.00
700-899床	85.41	168.52	2464.86	268.93	26.76	29.52	3044.00
900以上	162.75	121.20	2958.00	165.80	36.10	78.55	3522.40
機能							
一般病院	29.84	49.98	953.01	86.49	20.61	30.60	1170.54
療養病院	2.78	40.19	939.30	80.63	19.44	81.59	1163.93
精神病院	4.98	51.52	566.00	15.80	11.60	66.36	716.26
ケアミックス①(一般+療養)	8.06	37.85	436.12	51.07	16.12	44.11	593.33
ケアミックス②(一般+精神)	20.07	40.13	1038.67	71.47	9.33	25.93	1205.60
その他	3.09	27.00	645.91	80.09	25.55	135.09	916.73

(5) 院内研修

職種別院内研修 年間参加人数 (平均)

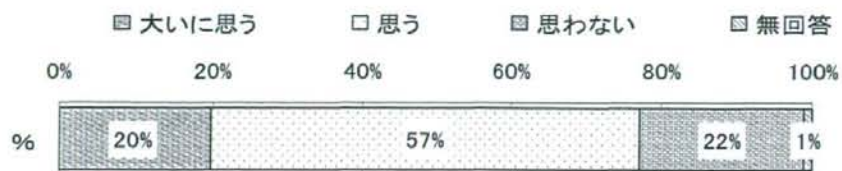
(単位:人)

	医師	薬剤師	看護師	医療技術員	事務職	その他	合計
全体	83.20	27.64	436.66	92.11	63.53	64.37	767.52
規模							
20-99床	13.28	9.87	133.43	46.30	39.04	51.82	293.74
100-199床	18.88	14.72	221.57	64.37	50.49	60.18	430.20
200-299床	24.35	19.78	278.79	68.44	48.00	66.77	506.14
300-399床	43.30	25.88	413.03	78.68	58.39	56.88	676.17
400-499床	56.43	24.70	535.45	97.49	61.34	66.85	842.27
500-599床	82.84	45.05	613.72	109.42	68.67	45.60	965.30
600-699床	272.85	56.36	1032.28	170.21	96.87	73.85	1702.41
700-899床	519.55	76.10	1319.48	251.07	158.38	75.14	2399.72
900以上	973.05	165.15	2224.10	429.35	269.80	207.15	4268.60
機能							
一般病院	118.40	34.42	534.47	103.75	73.17	53.36	917.56
療養病院	15.11	12.22	238.52	102.37	42.81	147.56	558.59
精神病院	10.56	9.28	211.20	23.02	27.50	75.28	356.84
ケアミックス ①(一般+療養)	15.99	14.57	231.59	73.67	44.88	78.20	458.90
ケアミックス ②(一般+精神)	47.40	44.73	690.13	134.47	107.67	89.60	1114.00
その他	20.82	11.00	226.18	57.00	55.55	90.36	460.91

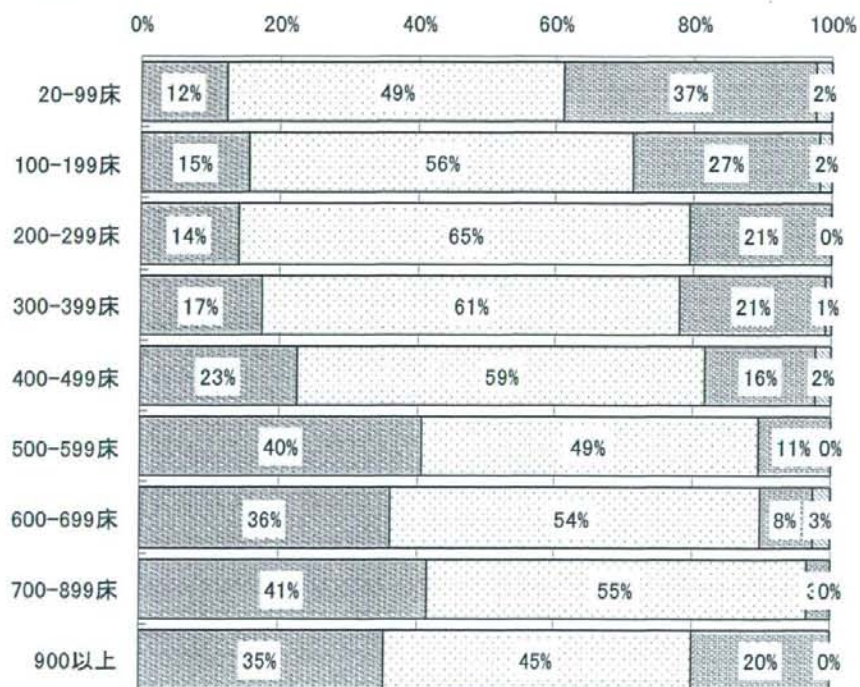
(6) 医療安全関連の苦情・クレーム及び紛争解決支援

(6)-1 医療安全関連の苦情・クレームについて、この2,3年の増加傾向について

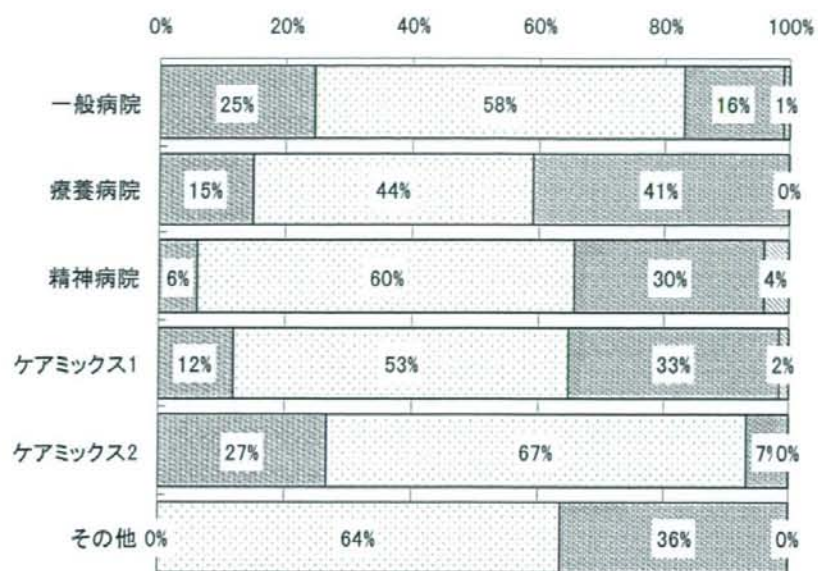
・全体



・規模別

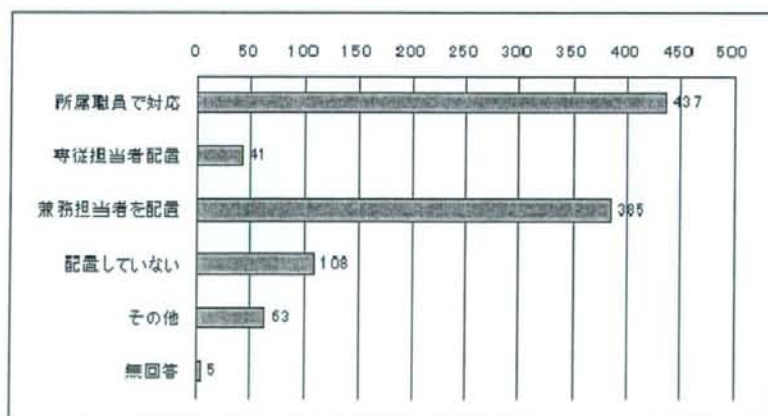


・機能別



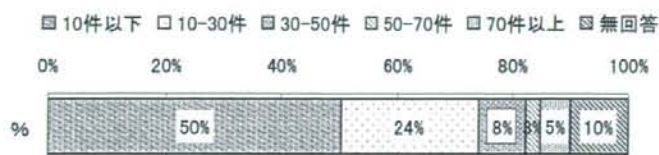
(6)-2 紛争解決支援業務を担う担当者を配置していますか。

全体



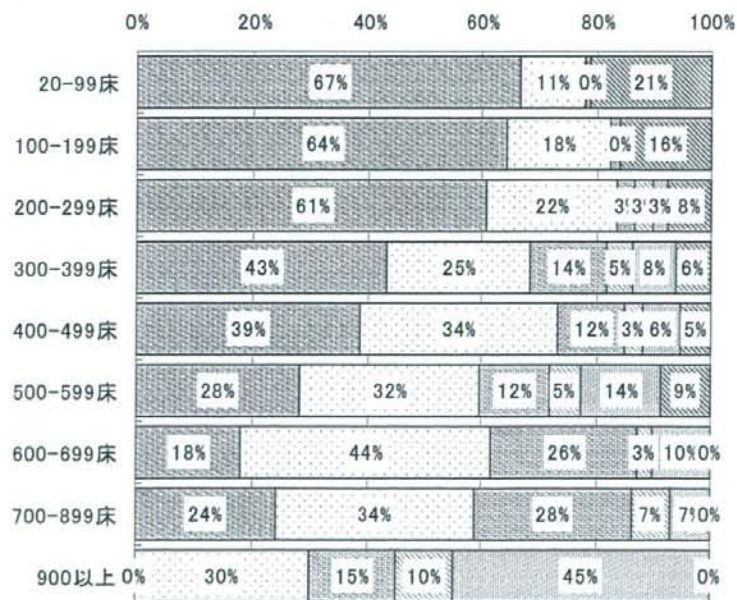
(6)-3 平成20年4月1日から平成21年2月28日までの紛争解決支援面談延べ件数

・全体

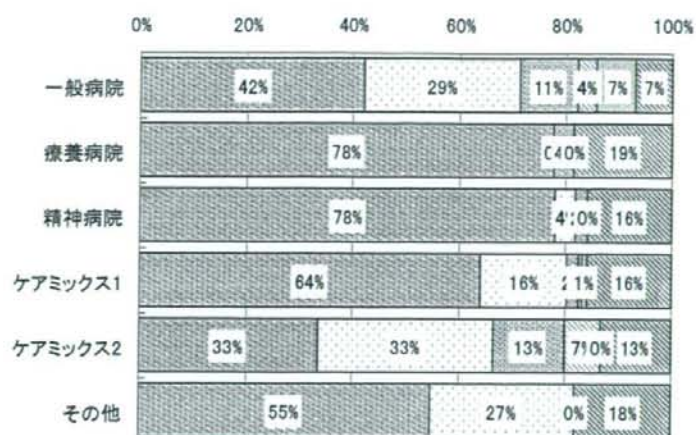


* 患者・家族への面談、職員への面談、三者面談を含む紛争解決支援のための延べ面談件数

・規模別



・機能別

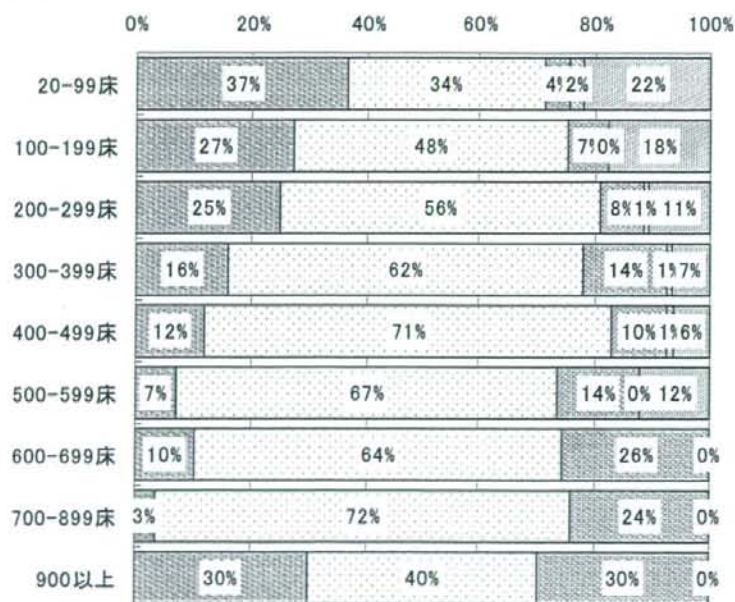


(6)-4 紛争解決支援業務 面談1回当たりの平均時間

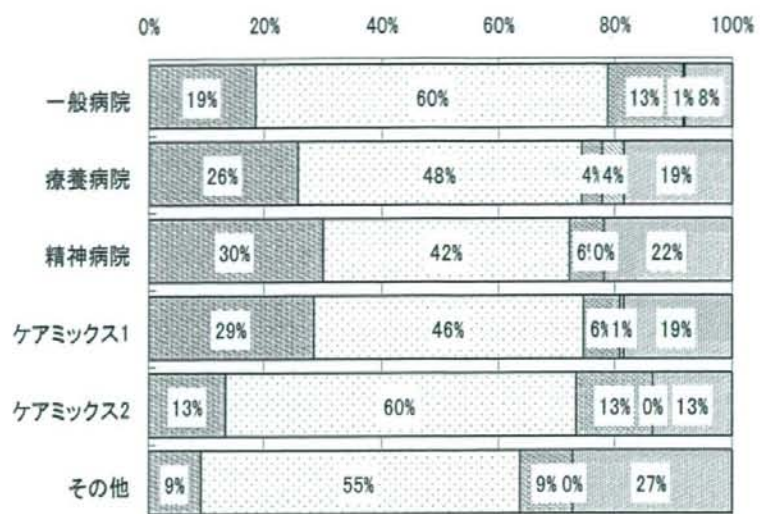
・全体



・規模別



・機能別

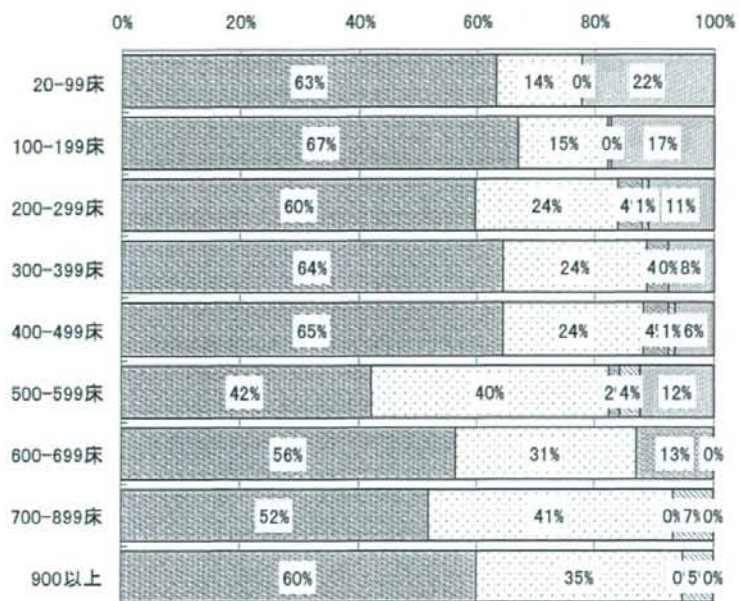


(6)-5 紛争解決支援 面談1回当りの医療者側の出席平均人数

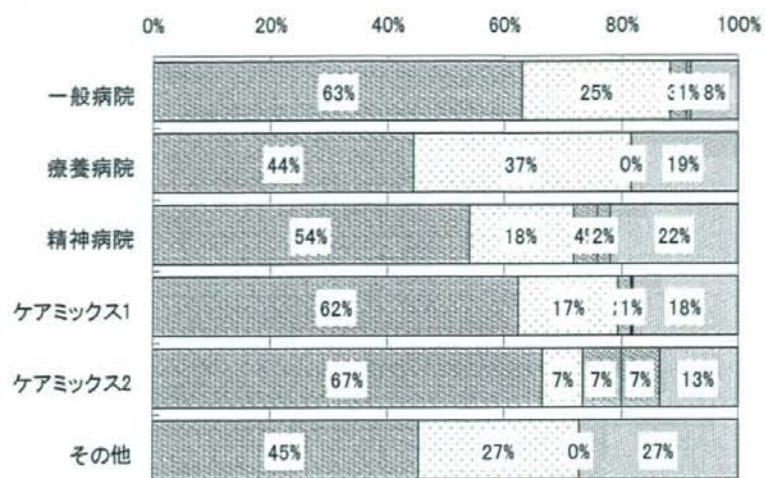
・全体



・規模別



・機能別



(7) 院内暴力

(7)-1 ここ2, 3年増加傾向にあると思うか

・全体



・規模別

