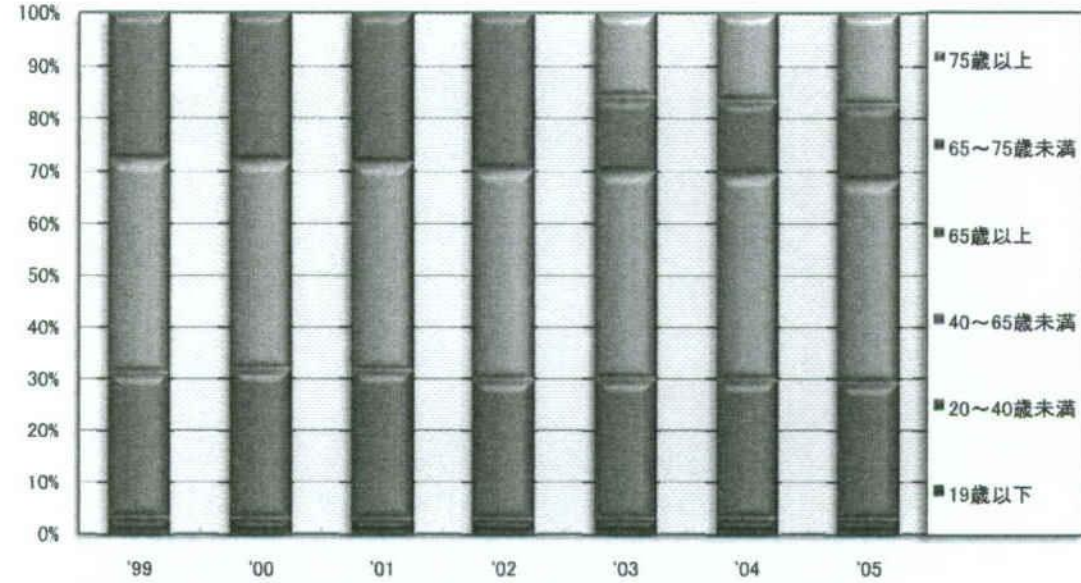


精神科病院

- 6月新入院患者
- 年齢別新入院患者数

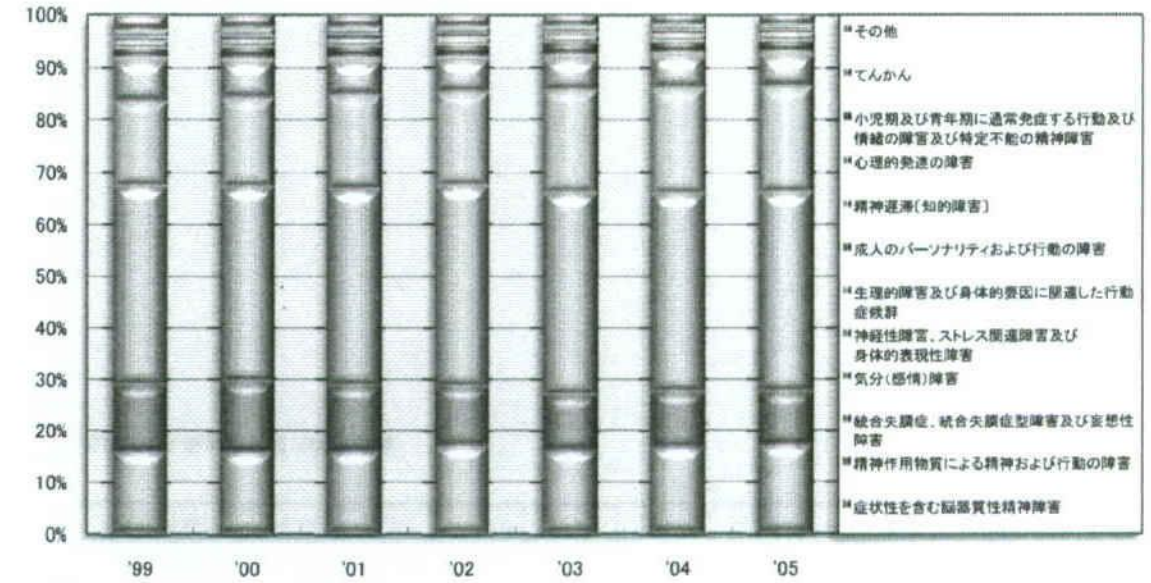


	'99	'00	'01	'02	'03	'04	'05
19歳以下	821	830	810	781	875	927	888
20~40歳未満	7,513	7,843	8,000	7,467	7,961	8,444	8,459
40~65歳未満	11,059	10,979	11,183	11,199	11,873	12,468	12,517
65歳以上	7,496	7,659	7,966	8,245			
65~75歳未満					4,236	4,405	4,605
75歳以上					4,699	5,257	5,592
入院患者数(計)	26,889	27,311	27,959	27,692	29,644	31,501	32,061

6月1カ月間の年齢別新入院患者数。'03年に年齢階級区分が変更になっている。

精神科病院

- 6月新入院患者
- 診断別新入院患者数

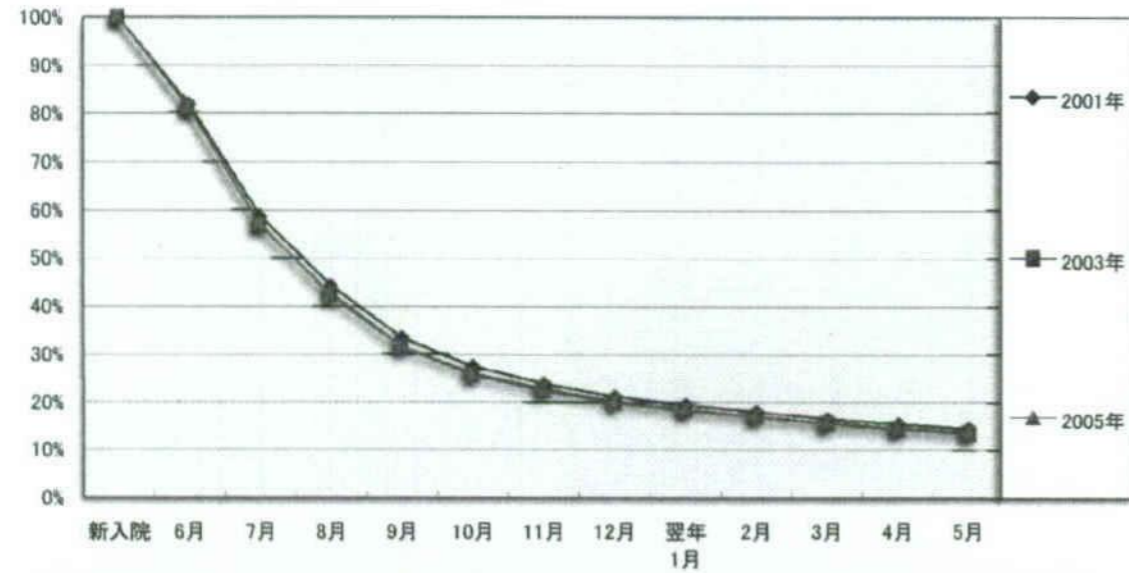


	'99	'00	'01	'02	'03	'04	'05
症状性を含む脳器質性精神障害	4,220	4,273	4,398	4,668	4,726	5,209	5,436
精神作用物質による精神および行動の障害	3,541	3,768	3,629	3,238	3,265	3,463	3,379
統合失調症、統合失調症型障害及び妄想性障害	10,337	10,291	10,607	10,715	11,569	12,080	12,400
気分(感情)障害	4,363	4,639	5,025	4,979	5,811	6,364	6,458
神経性障害、ストレス関連障害及び身体的表現性障害	2,059	1,905	1,793	1,691	1,743	1,879	1,883
生理的障害及び身体的要因に関連した行動症候群	188	216	238	230	287	293	299
成人のパーソナリティおよび行動の障害	426	527	541	571	658	636	615
精神遅滞(知的障害)	425	395	412	417	398	423	453
心理的発達障害	51	42	60	75	73	92	86
小児期及び青年期に通常発症する行動及び情緒の障害及び特定不能の精神障害	93	132	150	95	86	101	110
てんかん	375	441	446	385	390	376	346
その他	811	682	660	628	638	585	596
入院患者数(計)	26,889	27,311	27,959	27,692	29,644	31,501	32,061

6月1カ月間の診断別新入院患者数

精神科病院

- 6月新入院患者の動態の指標
- 残存曲線

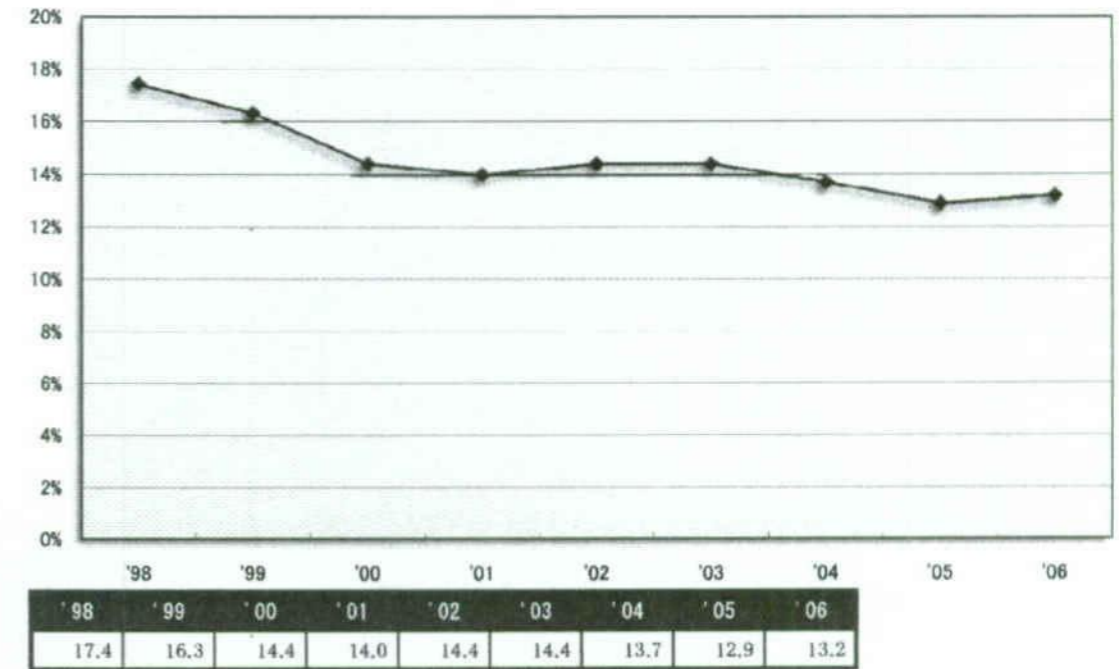


	新入院	6月	7月	8月	9月	10月	11月	12月	翌年1月	2月	3月	4月	5月
1997年	25,535	21,217	15,893	12,520	9,687	8,151	7,195	6,401	5,921	5,520	5,066	4,738	4,446
1998年	26,155	21,664	15,925	12,284	9,411	7,830	6,885	6,118	5,665	5,285	4,853	4,528	4,267
1999年	26,889	22,006	15,894	12,121	9,176	7,508	6,551	5,749	5,314	4,935	4,497	4,164	3,897
2000年	27,311	22,180	15,982	12,111	9,098	7,430	6,441	5,636	5,178	4,818	4,397	4,092	3,828
2001年	27,959	22,856	16,414	12,362	9,347	7,676	6,667	5,931	5,420	5,039	4,632	4,315	4,031
2002年	27,692	22,698	16,108	12,129	9,166	7,566	6,608	5,855	5,390	4,996	4,583	4,257	3,998
2003年	29,644	24,058	16,820	12,637	9,385	7,688	6,771	5,997	5,478	5,062	4,638	4,310	4,057
2004年	31,501	25,236	17,693	13,193	9,735	7,967	6,878	6,009	5,474	5,069	4,634	4,319	4,057
2005年	32,061	25,929	18,309	13,485	10,070	8,181	7,148	6,329	5,823	5,414	4,916	4,562	4,242

6月1か月間の新入院患者のうち、各月末時点まで入院状態が継続している者の数。最新のデータから1年おきに3年分のみをグラフ化した。

精神科病院

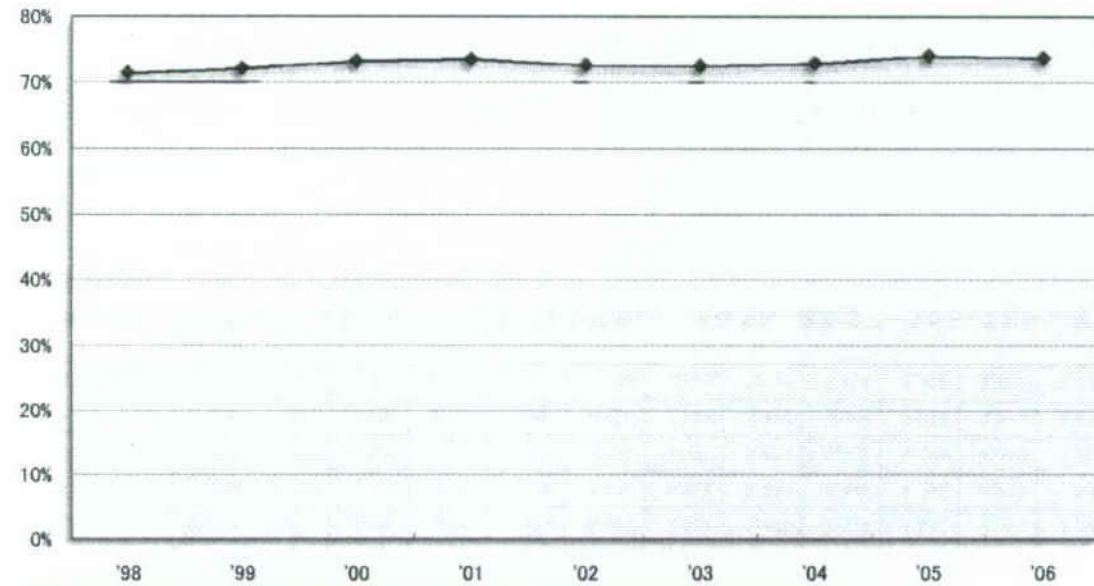
- 6月新入院患者の動態の指標
- 1年後残存率



6月1か月間の新入院患者のうち、1年後(翌年5月末)に入院状態が継続していた者の割合

■ 精神科病院

- 6月新入院患者の動態の指標
- 1年以内社会復帰率

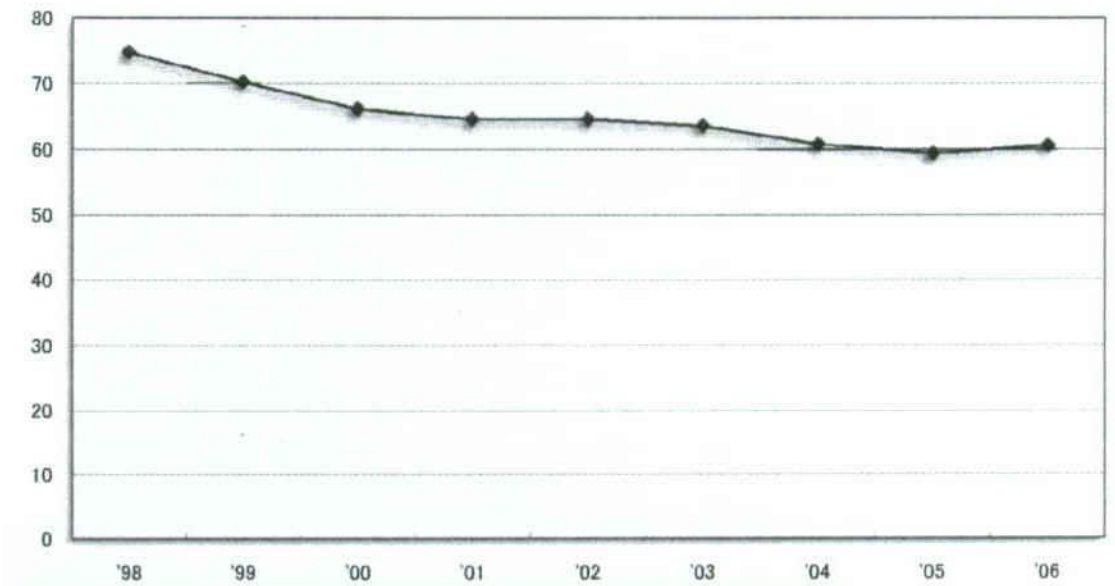


'98	'99	'00	'01	'02	'03	'04	'05	'06
71.4	72.1	73.2	73.5	72.6	72.5	72.9	74.0	73.7

6月1カ月間の新入院患者のうち、1年以内に(翌年5月末までに)「家庭復帰」した、もしくは「社会復帰施設等」に退院した割合

■ 精神科病院

- 6月新入院患者の動態の指標
- 50%退院日数

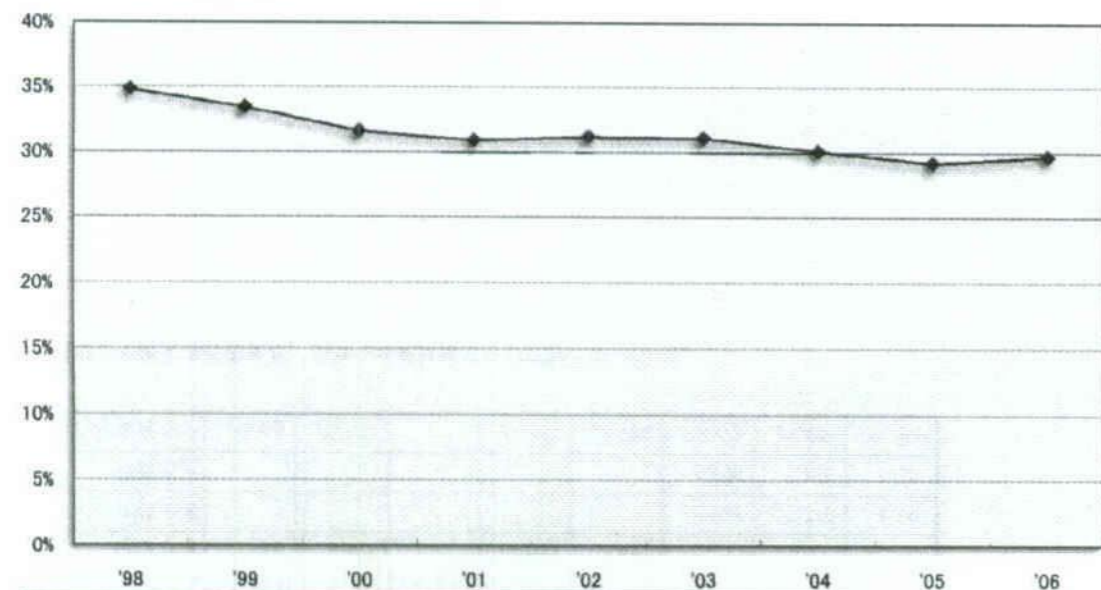


'98	'99	'00	'01	'02	'03	'04	'05	'06
74.7	70.2	66.1	64.6	64.6	63.6	60.8	59.4	60.6

6月1カ月間の新入院患者のうち、50%の患者が退院するのに要した日数。ただし、この新入院患者の間では6月中の入院日数に最大30日の開きが生じるため、平均をとって6月の入院期間を15日として計算した。

■ 精神科病院

- 6月新入院患者の動態の指標
- 平均残存率

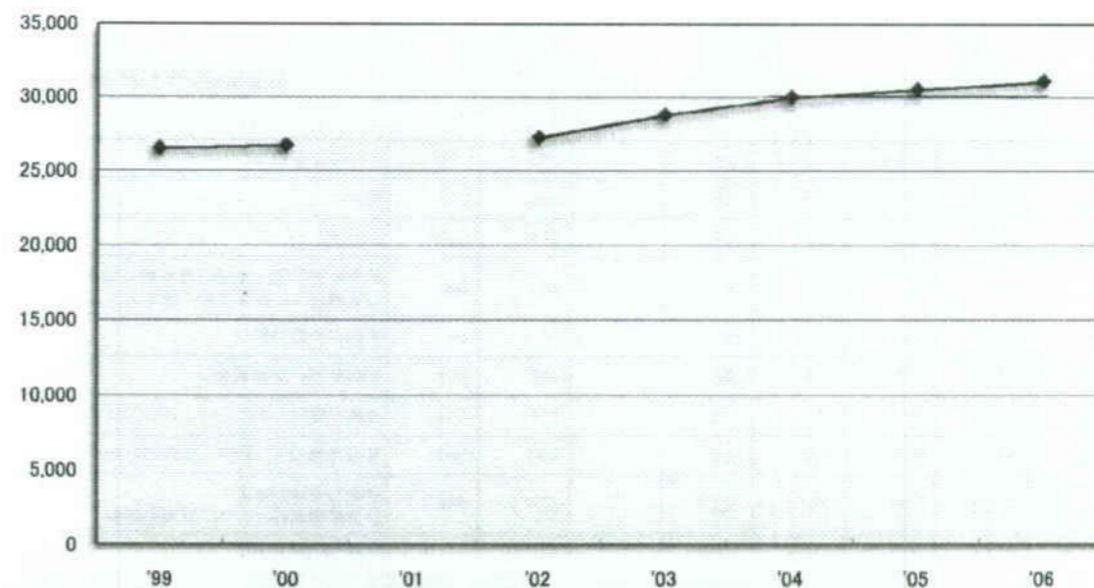


'98	'99	'00	'01	'02	'03	'04	'05	'06
34.8	33.4	31.6	30.9	31.2	31.1	30.1	29.2	29.7

6月1カ月間の新入院患者の当年6月～翌年5月末の毎月(12カ月分)の残存者数(その時点まで入院状態が継続していた者の数、P22参照)の合計を、6月1カ月間の新入院患者数の12倍で割った値

■ 精神科病院

- 6月退院患者
- 退院患者数



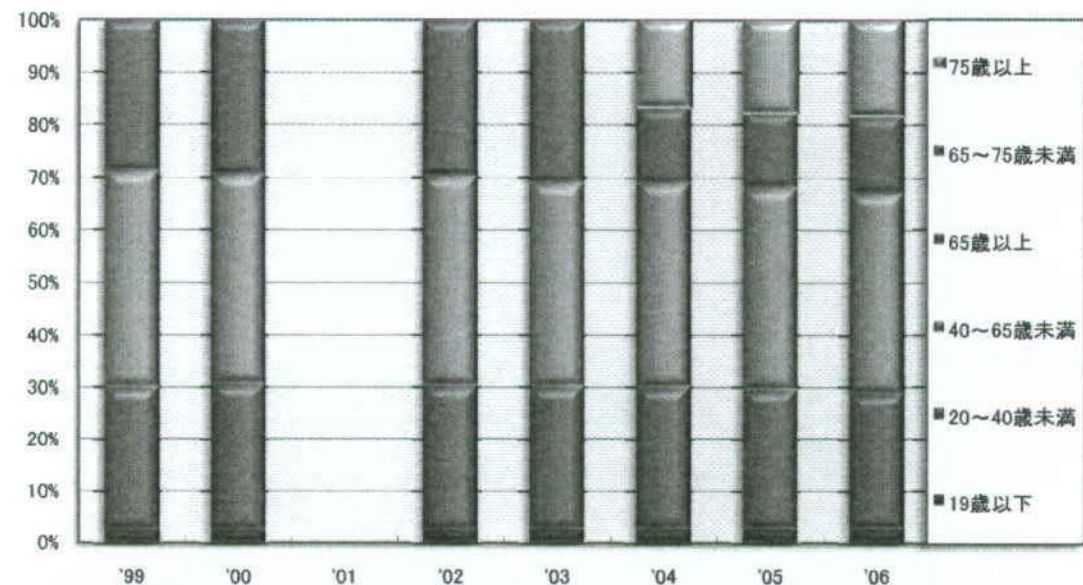
'99	'00	'01	'02	'03	'04	'05	'06	
退院患者数(計)	26,540	26,739		27,280	28,780	29,972	30,498	31,059

6月1カ月間に退院した患者数

精神科病院

6月退院患者

年齢別退院患者数



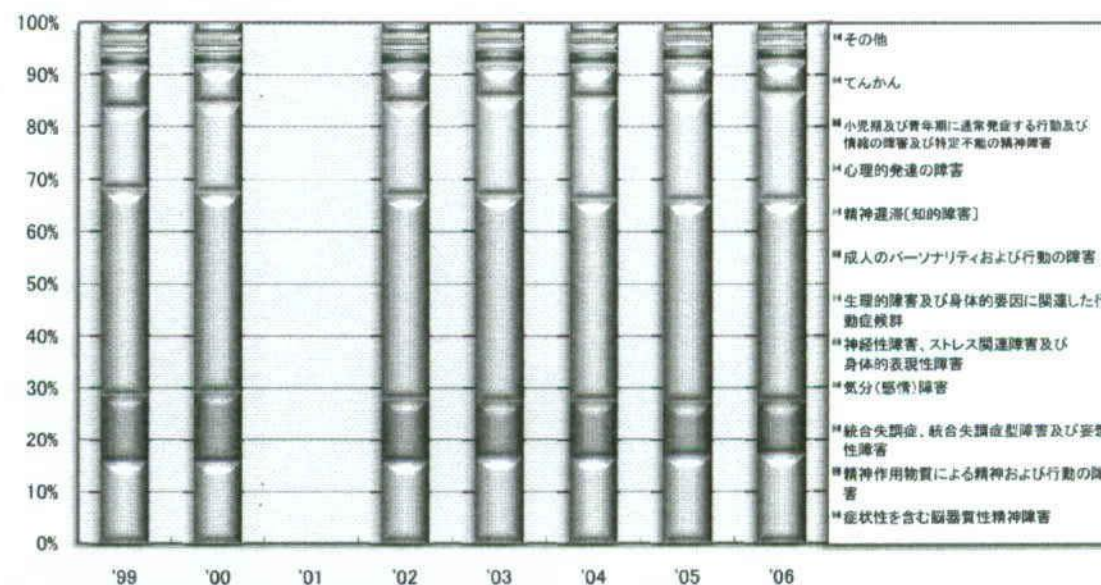
	'99	'00	'01	'02	'03	'04	'05	'06
19歳以下	691	687		709	762	824	861	857
20~40歳未満	7,272	7,505		7,547	7,931	8,163	8,136	8,107
40~65歳未満	10,911	10,686		10,926	11,190	11,705	11,776	11,884
65歳以上	7,666	7,861		8,098	8,897			
65~75歳未満						4,294	4,370	4,540
75歳以上						4,986	5,355	5,671
入院患者数(計)	26,540	26,739		27,280	28,780	29,972	30,498	31,059

6月1カ月間の年齢別退院患者数。'04年に年齢階級区分が変更になっている。

精神科病院

6月退院患者

診断別退院患者数

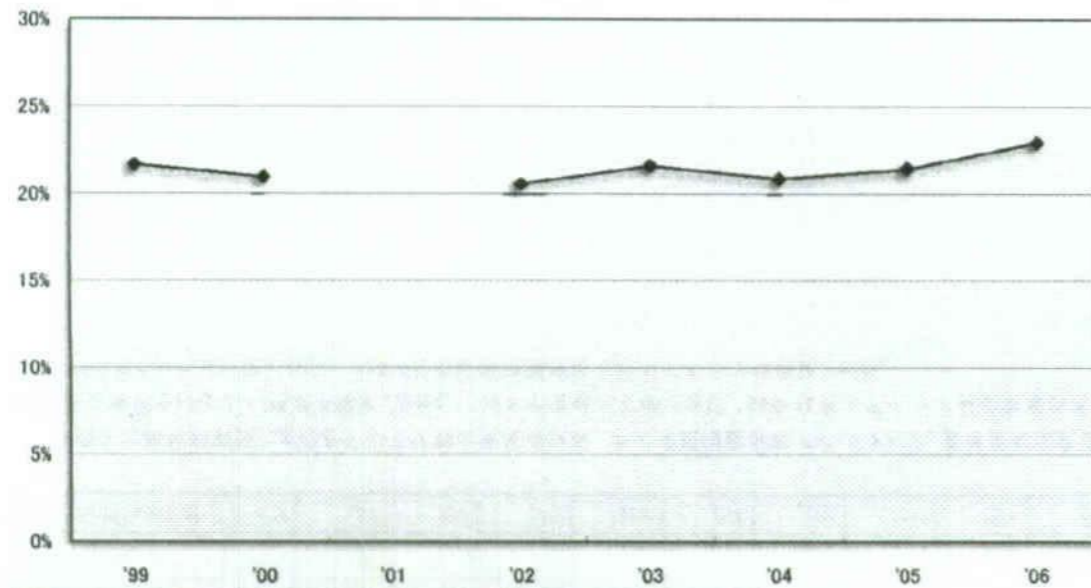


	'99	'00	'01	'02	'03	'04	'05	'06
症状性を含む器質性精神障害	4,185	4,184		4,317	4,750	4,919	5,110	5,290
精神作用物質による精神および行動の障害	3,382	3,604		3,243	3,137	3,323	3,197	3,193
統合失調症、統合失調症型障害及び妄想性障害	10,495	10,255		10,694	11,355	11,585	11,783	12,015
気分(感情)障害	4,114	4,511		4,824	5,375	5,795	6,100	6,313
神経性障害、ストレス関連障害及び身体的表現性障害	1,966	1,822		1,759	1,695	1,694	1,746	1,776
生理的障害及び身体的要因に関連した行動症候群	185	203		253	256	266	314	255
成人のパーソナリティおよび行動の障害	423	468		549	609	668	616	625
精神遅滞(知的障害)	458	393		395	405	441	442	446
心理的発達障害	49	45		60	60	87	111	104
小児期及び青年期に通常発症する行動及び情緒の障害及び特定不能の精神障害	104	132		129	76	91	89	86
てんかん	455	432		403	423	371	377	381
その他	724	690		654	639	732	613	575
入院患者数(計)	26,540	26,739		27,280	28,780	29,972	30,498	31,059

6月1カ月間の診断別退院患者数

■ 精神科病院

- 6月退院患者の動態の指標
- (在院期間が1年以上の在院者の)退院率



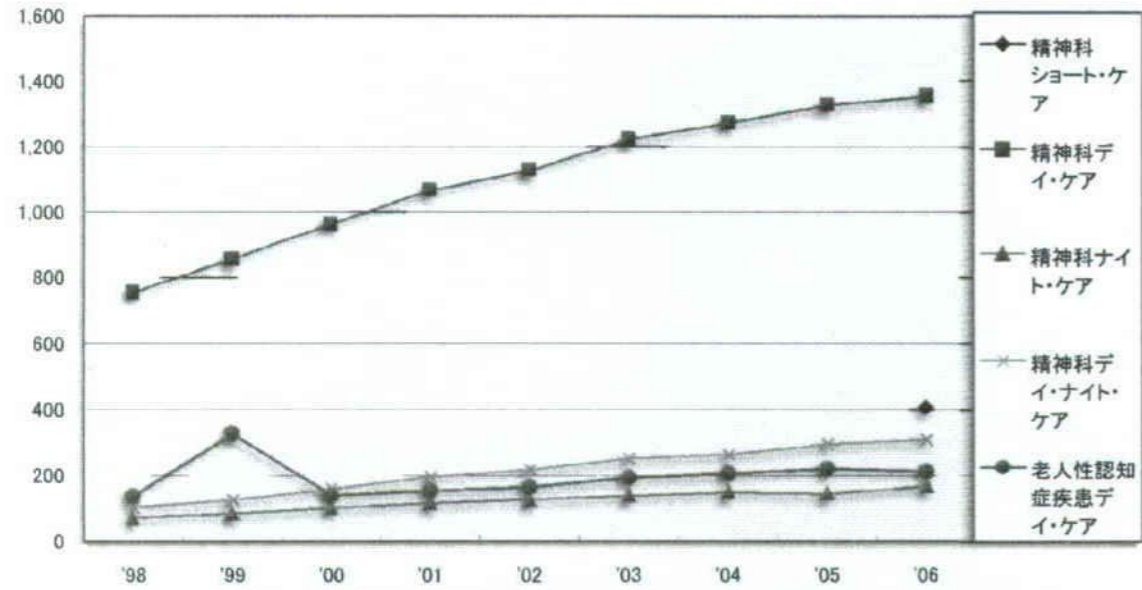
'99	'00	'01	'02	'03	'04	'05	'06
21.7	21.0		20.6	21.6	20.9	21.4	23.0

在院期間が1年以上の在院者における6月1カ月間の退院患者数を12倍して、同年6月30日現在の在院期間が1年以上の在院患者数で割った値

精神科デイ・ケア等

■ 精神科デイ・ケア等

● デイ・ケア等実施施設数



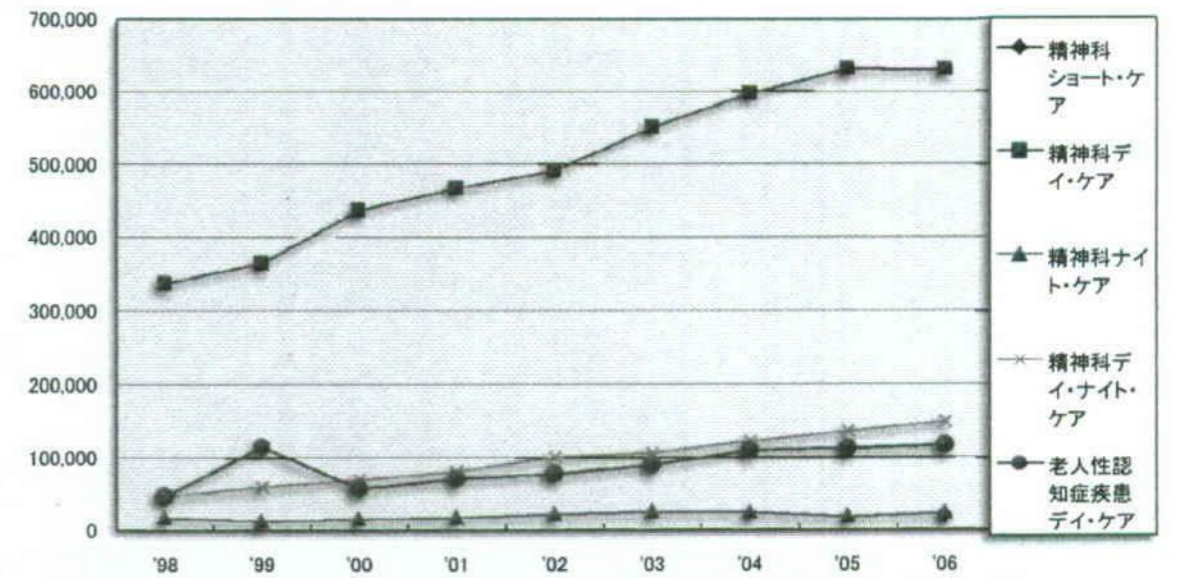
	'98	'99	'00	'01	'02	'03	'04	'05	'06
精神科ショート・ケア									405
精神科デイ・ケア	754	855	962	1,066	1,127	1,222	1,272	1,327	1,355
精神科ナイト・ケア	71	84	101	115	125	137	148	143	166
精神科デイ・ナイト・ケア	104	126	159	195	218	253	265	296	310
老人性認知症疾患デイ・ケア	137	327	139	154	164	193	206	221	213

6月30日現在の精神科病院におけるデイ・ケア等の実施施設数。老人性認知症疾患デイ・ケアとは、重度認知症疾患デイ・ケア料の請求を行っているものを指す。ただし、'98年の定義は不明であり、'99年は老人デイ・ケア痴呆加算の請求を行っているものも合わせた数である。'00年4月の診療報酬改正で老人デイ・ケアは廃止された。

■ 精神科デイ・ケア等

● デイ・ケア等利用者数

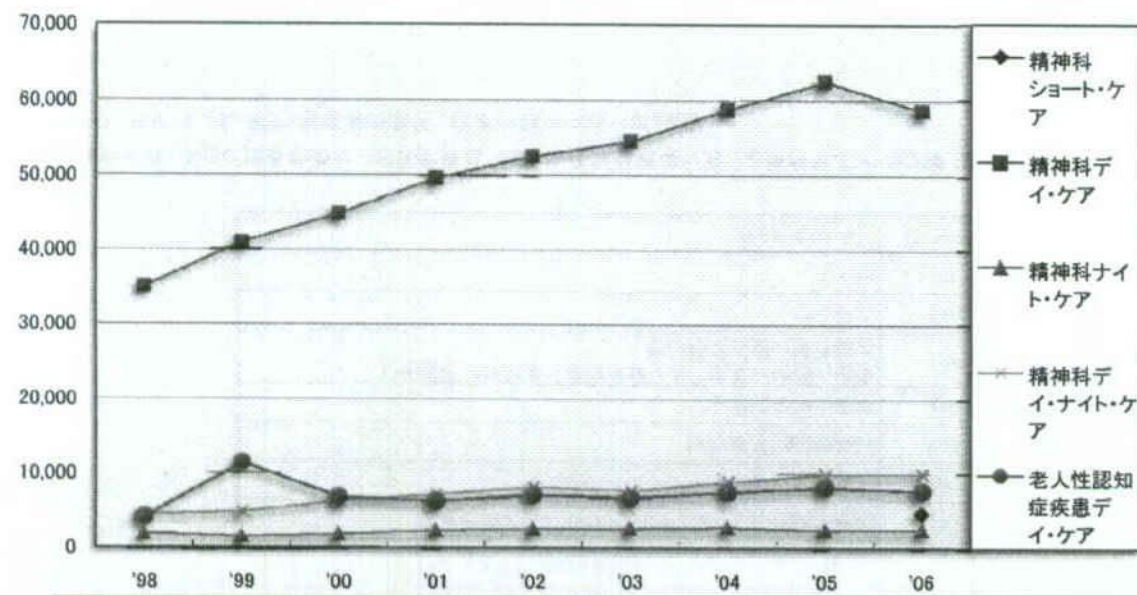
● 延べ利用者数



	'98	'99	'00	'01	'02	'03	'04	'05	'06
精神科ショート・ケア									19,674
精神科デイ・ケア	336,576	363,978	435,583	466,684	490,431	550,397	596,867	630,782	629,683
精神科ナイト・ケア	17,436	12,505	14,790	17,277	21,446	24,780	24,068	18,255	22,844
精神科デイ・ナイト・ケア	46,975	60,322	69,810	81,535	100,444	106,308	122,327	136,227	149,408
老人性認知症疾患デイ・ケア	47,265	114,273	57,177	70,849	77,412	89,398	109,315	112,188	116,245

6月1カ月間の精神科病院におけるデイ・ケア等の延べ利用者数

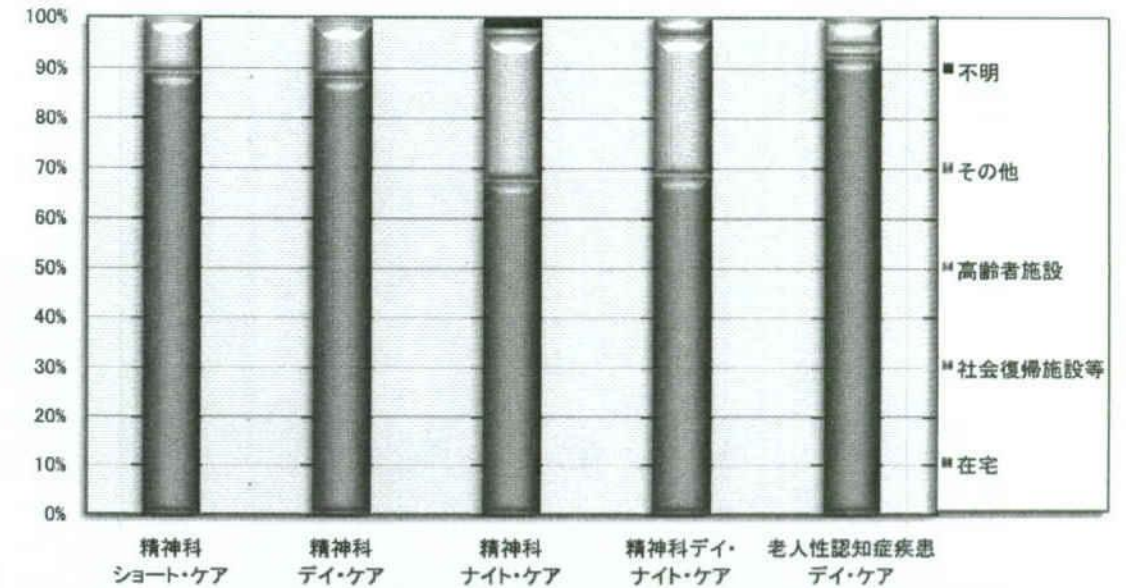
■ 精神科デイ・ケア等
 ● デイ・ケア等利用者数
 ● 実利用者数



	'98	'99	'00	'01	'02	'03	'04	'05	'06
精神科ショート・ケア									4,590
精神科デイ・ケア	35,104	41,064	44,883	49,642	52,534	54,544	58,799	62,461	58,590
精神科ナイト・ケア	1,870	1,459	1,744	2,299	2,477	2,536	2,684	2,367	2,391
精神科デイ・ナイト・ケア	4,517	4,814	6,248	7,193	8,169	7,668	8,890	9,869	9,991
老人性認知症疾患デイ・ケア	4,130	11,386	6,799	6,247	7,082	6,694	7,478	8,137	7,608

6月1カ月間の精神科病院におけるデイ・ケア等の実利用者数を集計したもの

■ 精神科デイ・ケア等
 ● デイ・ケア等利用者の属性(2006年)
 ● 居住地

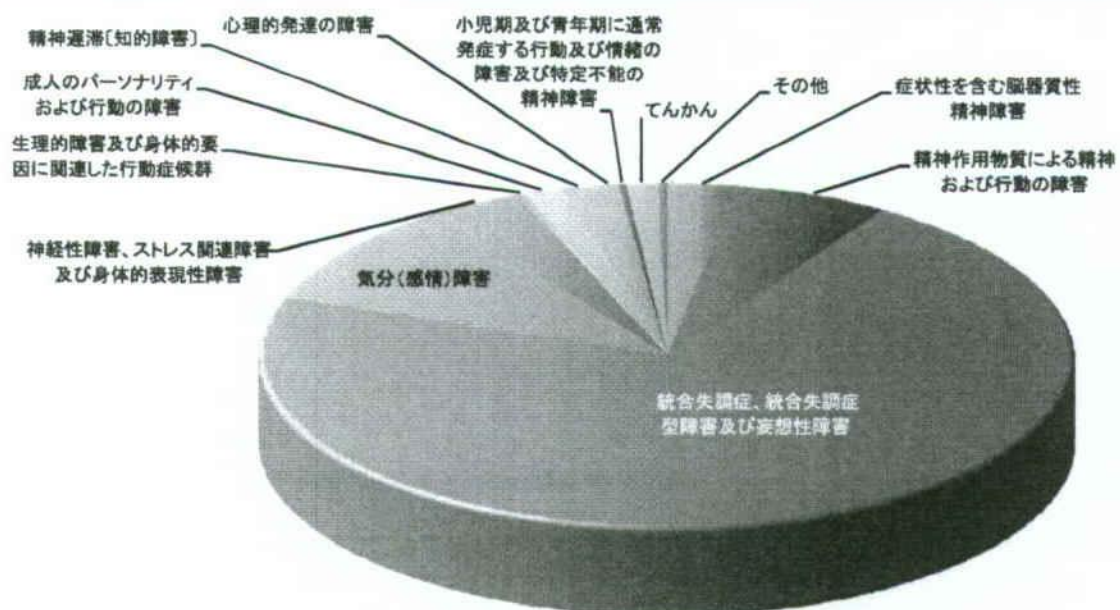


	精神科 ショート ・ケア	精神科 デイ ・ケア	精神科 ナイト ・ケア	精神科 デイ・ ナイト ・ケア	老人性認 知症疾患 デイ・ ケア
在宅	4,079	51,494	1,607	6,831	6,995
社会復帰施設等	480	5,960	677	2,749	159
高齢者施設	11	389	0	5	375
その他	20	586	53	400	70
不明	0	161	54	6	9

*06年6月1カ月間の精神科病院におけるデイ・ケア等の実利用者の同月30日現在の居住地

■ 精神科デイ・ケア等

- デイ・ケア等利用者の属性(2006年)
- 疾患

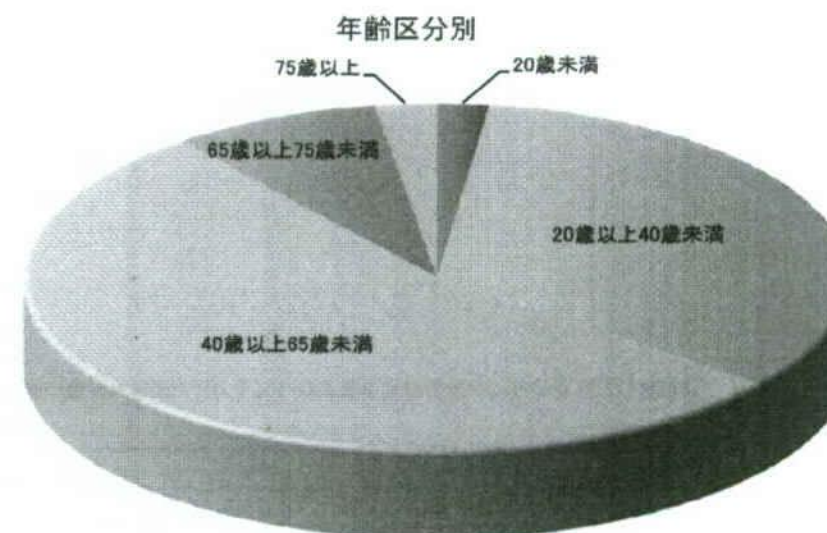


症状性を含む脳器質性精神障害	1,175
精神作用物質による精神および行動の障害	2,629
統合失調症、統合失調症型障害及び妄想性障害	30,301
気分(感情)障害	4,221
神経性障害、ストレス関連障害及び身体的表現性障害	1,504
生理的障害及び身体的要因に関連した行動症候群	147
成人のパーソナリティおよび行動の障害	606
精神遅滞(知的障害)	646
心理的発達障害	348
小児期及び青年期に通常発症する行動及び情緒の障害及び特定不能の精神障害	128
てんかん	516
その他	175
退院患者数(計)	42,396

'06年6月30日、あるいは直前のサービス実施日(1日)の精神科病院における精神科デイ・ケア等(精神科デイ・ケア、ナイト・ケア、デイ・ナイト・ケア)利用者の属性。疾患分類はICD-10による。

■ 精神科デイ・ケア等

- デイ・ケア等利用者の属性(2006年)
- 性、年齢

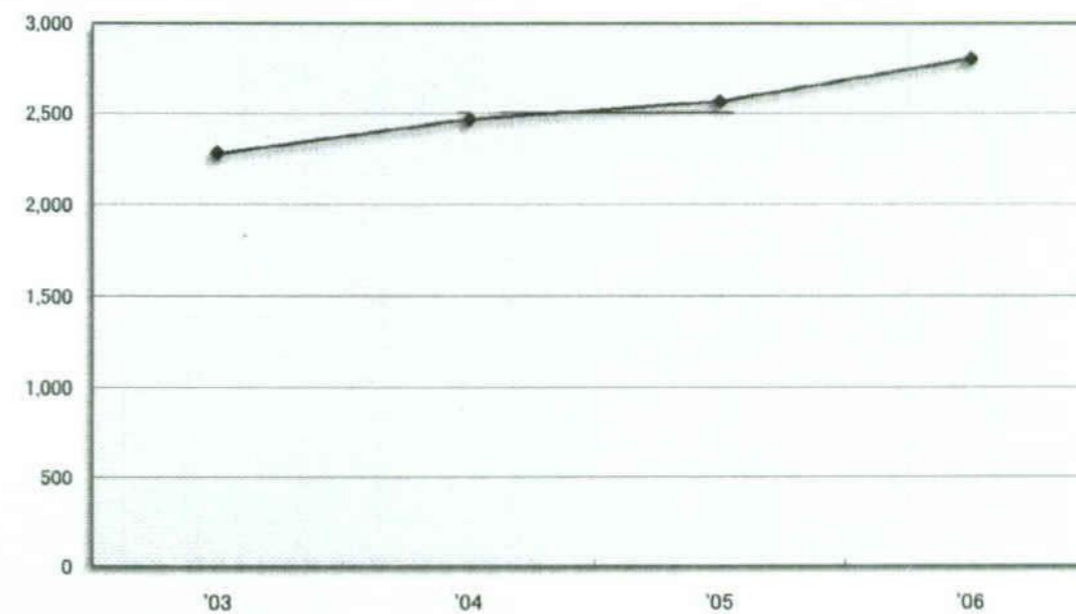


性別		年齢区分別				
男性	女性	20歳未満	20歳以上40歳未満	40歳以上65歳未満	65歳以上75歳未満	75歳以上
26,813	15,583	865	14,292	22,704	3,503	1,032

'06年6月30日、あるいは直前のサービス実施日(1日)の精神科病院における精神科デイ・ケア等(精神科デイ・ケア、ナイト・ケア、デイ・ナイト・ケア)利用者の属性

精神科診療所

■ 精神科診療所
● 精神科診療所数

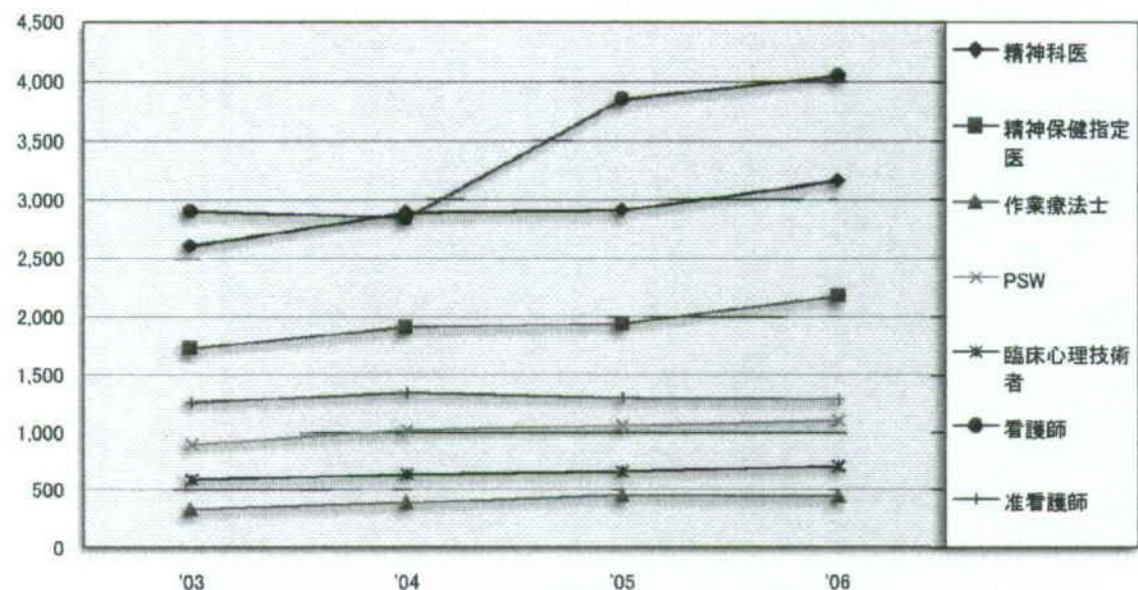


'03	'04	'05	'06
2,279	2,470	2,567	2,804

6月30日現在の精神科診療所数

精神科診療所

精神科診療所における従事者数

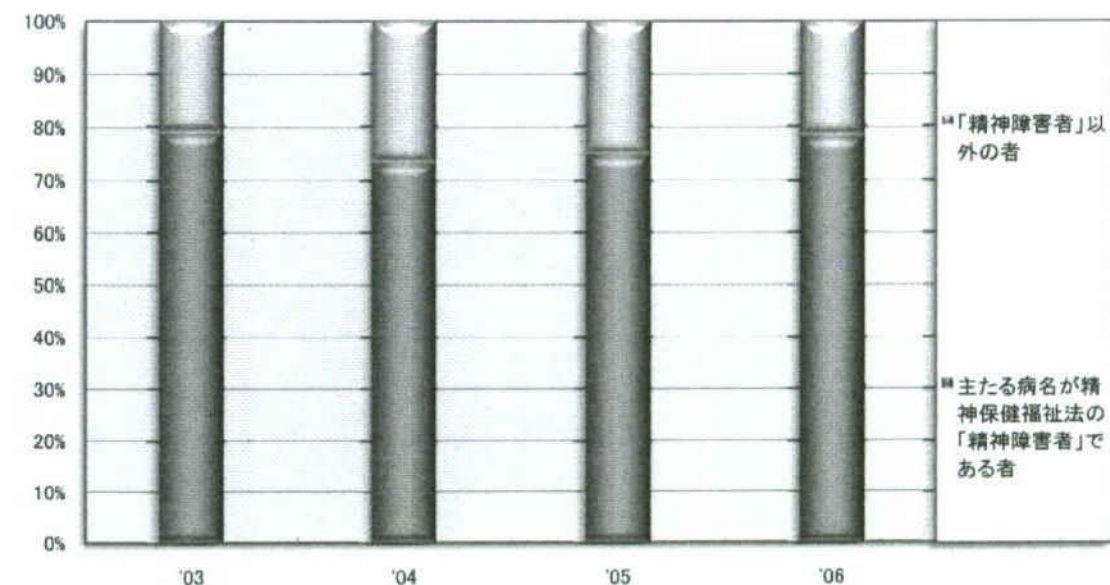


	'03	'04	'05	'06
精神科医	2,605	2,895	2,915	3,165
精神保健指定医	1,728	1,908	1,940	2,179
作業療法士	326	381	445	435
PSW	898	1,018	1,060	1,107
臨床心理技術者	585	633	660	706
看護師	2,905	2,849	3,849	4,046
准看護師	1,258	1,344	1,301	1,290

6月30日現在の常勤職員数。PSWとは、精神保健福祉法38条に基づく業務に専従する者を指し、精神保健福祉士の資格を持つものを含める。

精神科診療所

主たる病名別6月30日受診者数

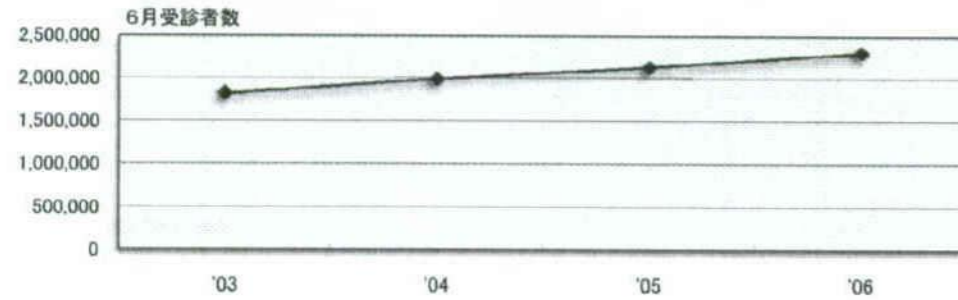


	'03	'04	'05	'06
主たる病名が精神保健福祉法の「精神障害者」である者	72,341	70,635	76,259	90,887
「精神障害者」以外の者	19,215	25,622	25,570	25,080

6月30日の受診患者数。精神保健福祉法の「精神障害者」とは、「統合失調症、精神作用物質による急性中毒又はその依存症、知的障害、統合失調症質その他の精神疾患を有する者」を指す。

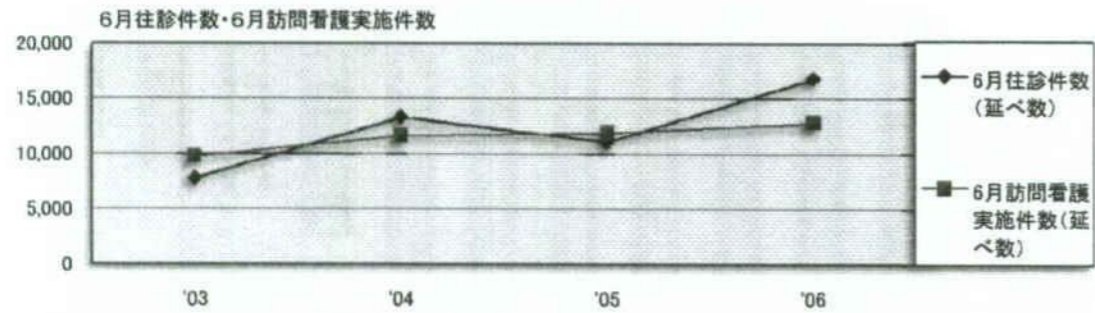
精神科診療所

● 6月受診者数、6月往診件数、6月訪問看護実施件数



	'03	'04	'05	'06
6月受診者数	1,816,217	1,992,138	2,133,163	2,307,116

6月1カ月間の延べ受診者数



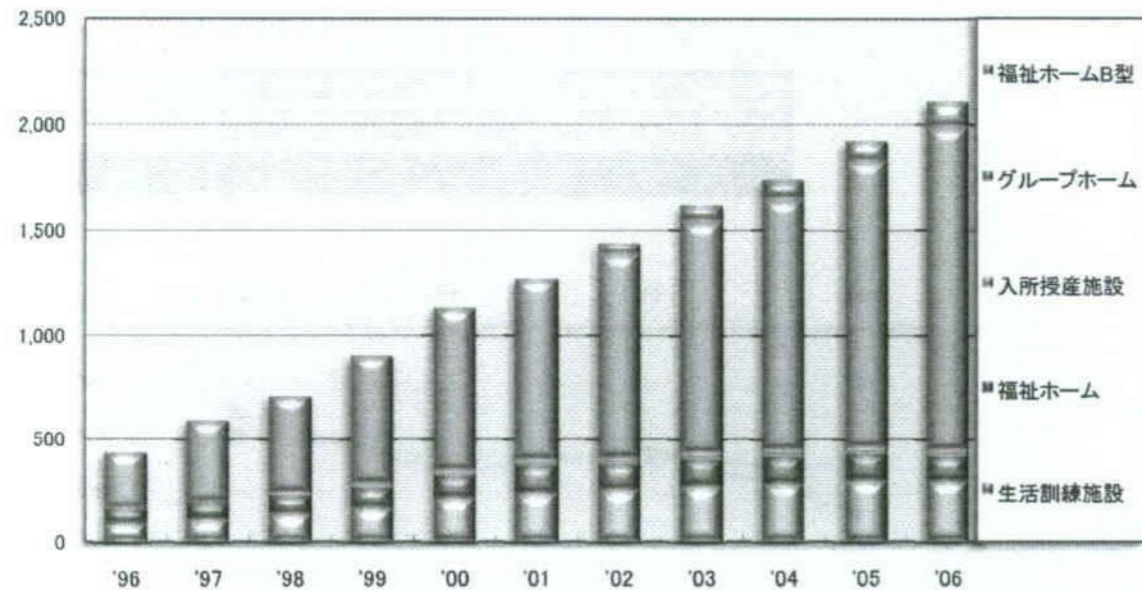
	'03	'04	'05	'06
6月往診件数(延べ数)	7,796	13,301	11,067	16,803
6月訪問看護実施件数(延べ数)	9,760	11,621	11,910	12,810

6月1カ月間の往診および訪問看護実施件数(延べ数)

精神障害者社会復帰施設等

精神障害者社会復帰施設等

- 施設種別施設数
- 入所施設

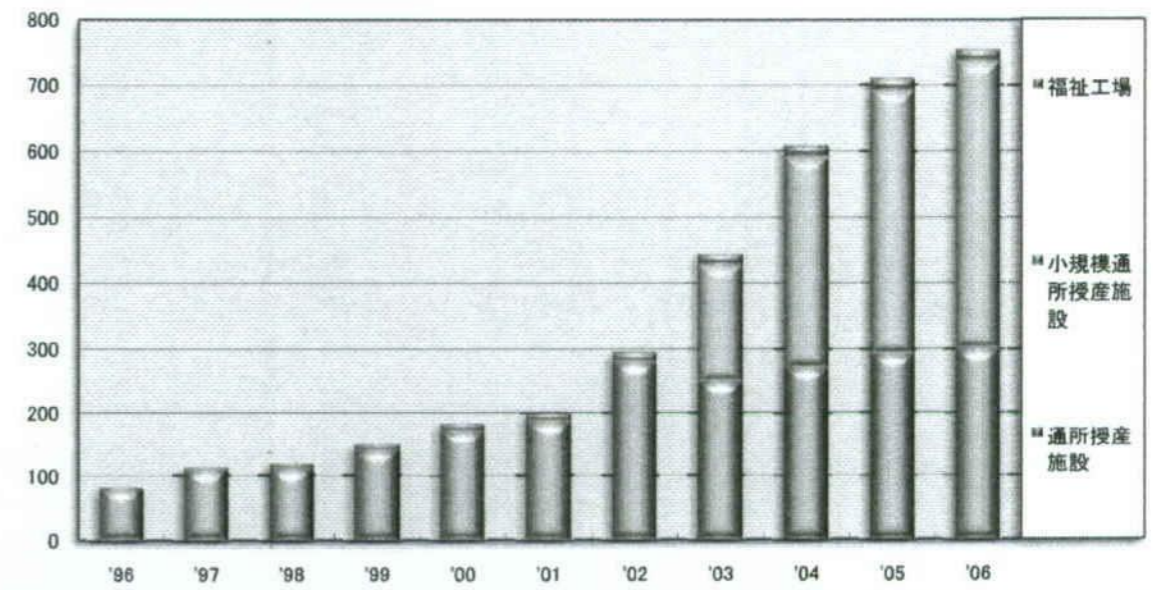


	'96	'97	'98	'99	'00	'01	'02	'03	'04	'05	'06
生活訓練施設	85	105	131	159	207	232	248	267	279	292	291
福祉ホーム	76	85	91	101	113	137	126	135	135	136	126
入所授産施設			13	19	21	25	26	29	30	29	29
グループホーム	268	396	468	620	786	874	987	1,111	1,201	1,369	1,542
福祉ホームB型							48	72	88	94	117

6月30日現在の各施設数

精神障害者社会復帰施設等

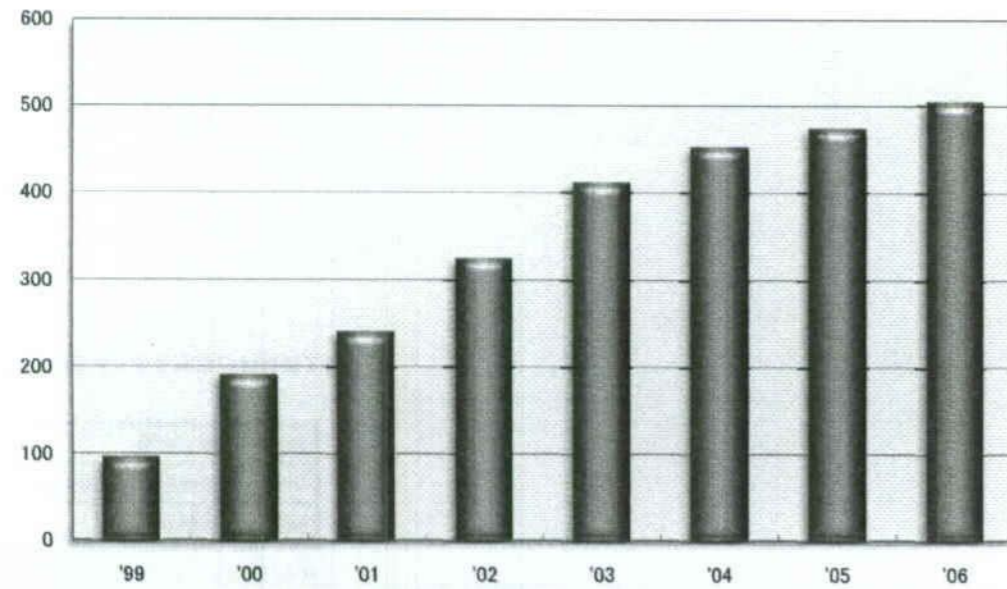
- 施設種別施設数
- 通所施設



	'96	'97	'98	'99	'00	'01	'02	'03	'04	'05	'06
通所授産施設	80	108	111	140	170	186	278	248	270	291	299
小規模通所授産施設								178	320	400	436
福祉工場	1	4	7	8	12	12	15	17	17	17	18

6月30日現在の各施設数

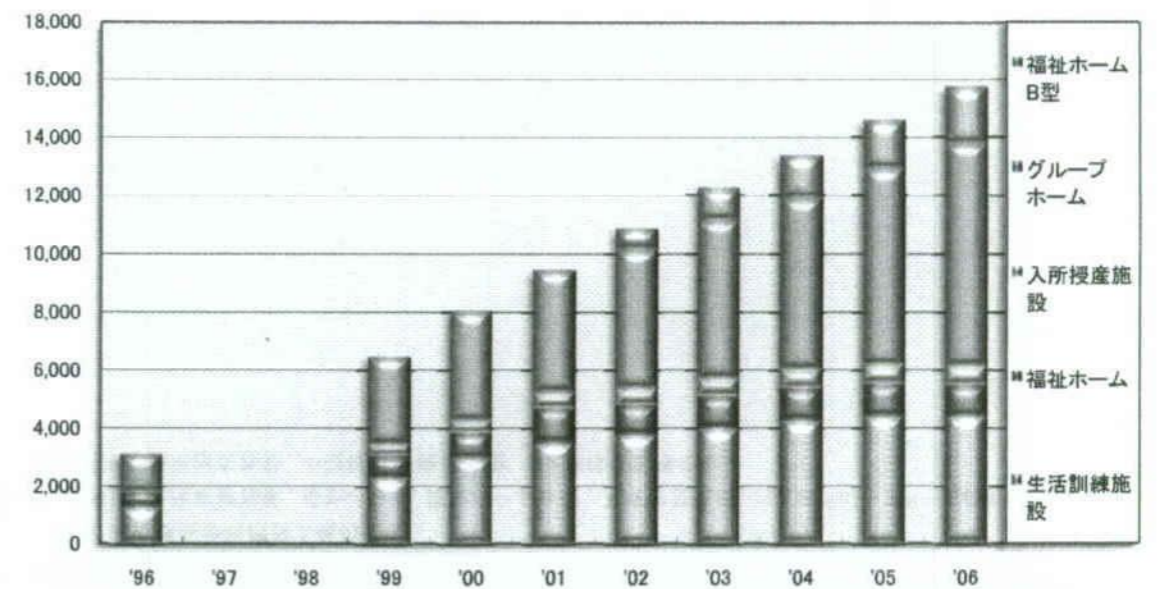
■ 精神障害者社会復帰施設等
 ● 施設種別施設数
 ● 地域生活支援センター



'99	'00	'01	'02	'03	'04	'05	'06
95	190	240	325	411	452	474	504

6月30日現在の施設数

■ 精神障害者社会復帰施設等
 ● 施設種別利用者数
 ● 入所施設



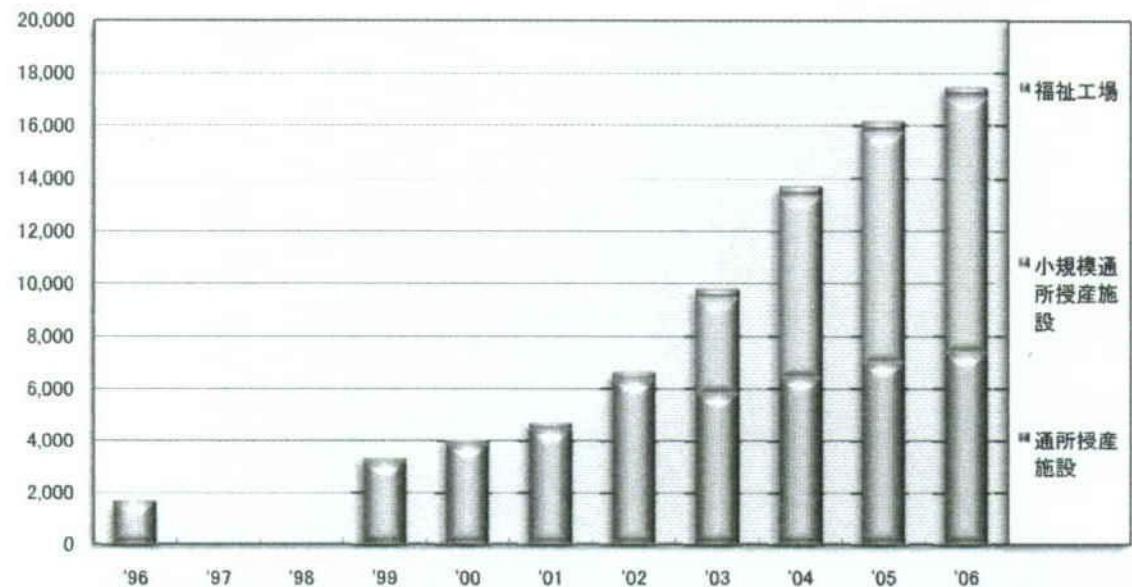
	'96	'97	'98	'99	'00	'01	'02	'03	'04	'05
生活訓練施設	1,256			2,271	2,965	3,505	3,777	3,983	4,242	4,407
福祉ホーム	526			785	873	1,199	1,024	1,115	1,137	1,130
入所授産施設				386	425	539	565	614	666	674
グループホーム	1,282			2,999	3,759	4,184	4,797	5,444	5,884	6,726
福祉ホームB型							705	1,101	1,449	1,647

	'06
生活訓練施設	4,413
福祉ホーム	1,060
入所授産施設	681
グループホーム	7,651
福祉ホームB型	1,928

6月30日現在の各施設の利用実人員

精神障害者社会復帰施設等

- 施設種別利用者数
- 通所施設

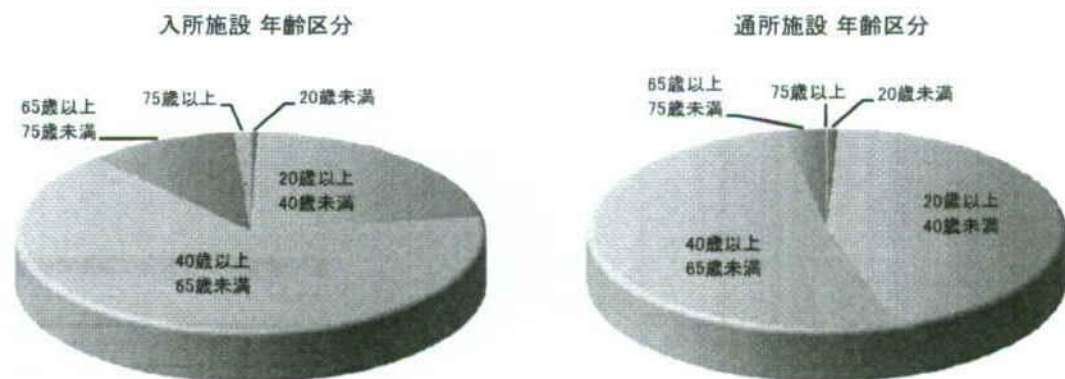


	'96	'97	'98	'99	'00	'01	'02	'03	'04	'05	'06
通所授産施設	1,644			3,127	3,793	4,410	6,317	5,802	6,411	6,981	7,382
小規模通所授産施設								3,615	6,904	8,742	9,680
福祉工場	9			156	201	250	311	329	383	418	388

6月30日現在の各施設の利用実人員

精神障害者社会復帰施設等

- 施設利用者の属性(2006年)

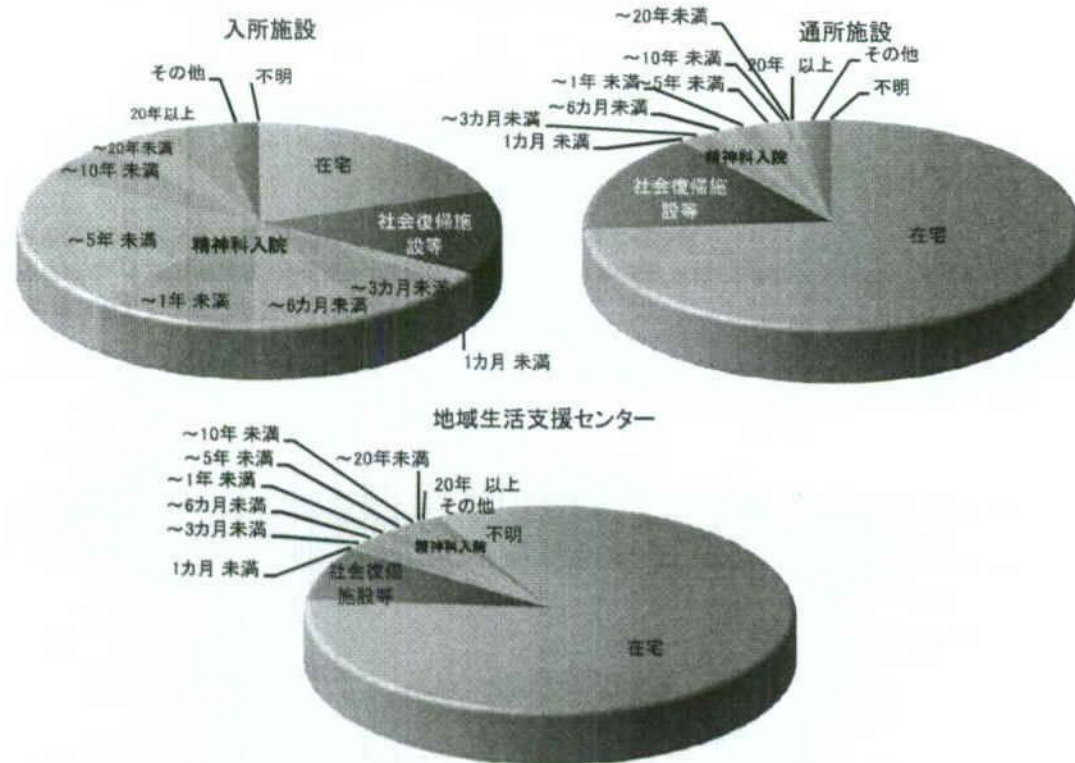


	性別		年齢区分				
	男性	女性	20歳未満	20歳以上 40歳未満	40歳以上 65歳未満	65歳以上 75歳未満	75歳以上
入所施設	10,331	5,402	75	3,509	10,304	1,661	184
通所施設	11,570	5,880	125	7,782	9,016	499	28

'06年6月30日現在の利用実人員の属性

入所施設は、生活訓練施設、福祉ホーム、福祉ホームB型、入所授産施設、およびグループホームの計
通所施設は、通所授産施設、小規模通所授産施設、および福祉工場の計

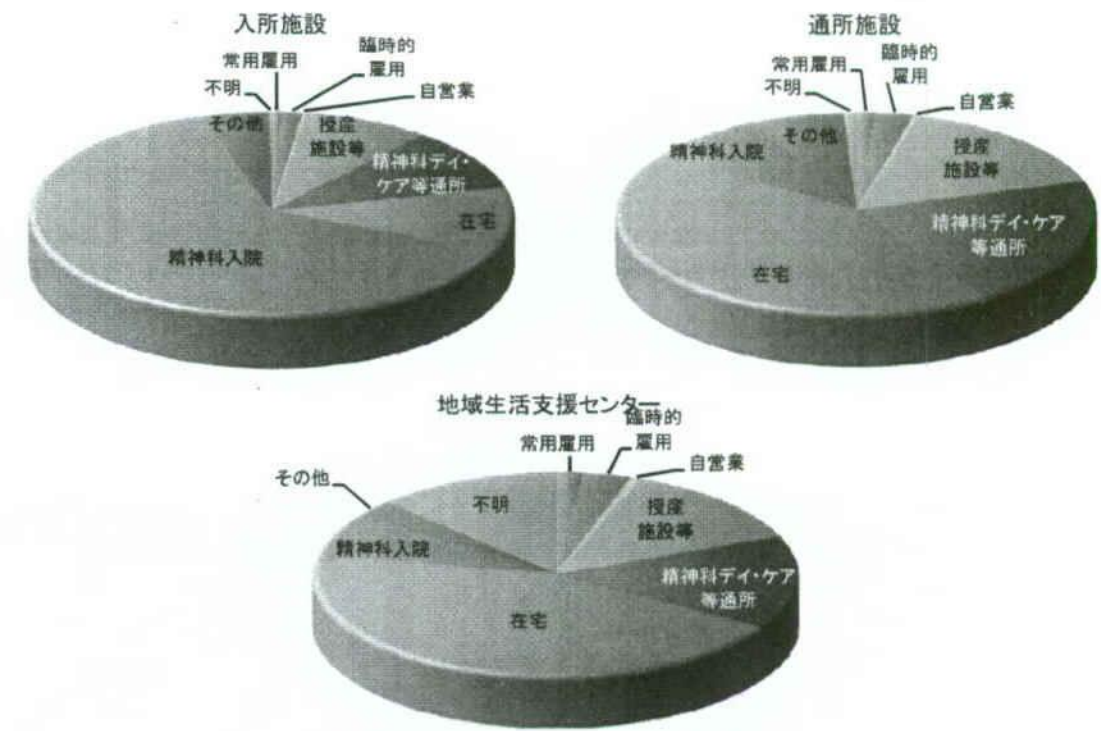
精神障害者社会復帰施設等
 ● 新規利用者(2005年度)
 ● 利用前の居住地



	新規利用者数	在宅	社会復帰施設等	精神科入院								その他	不明
				1カ月未満	～3カ月未満	～6カ月未満	～1年未満	～5年未満	～10年未満	～20年未満	20年以上		
入所施設	6,419	1,273	848	126	461	543	681	1,366	371	296	257	193	4
通所施設	4,457	3,290	695	29	67	81	69	79	17	11	12	102	5
地域生活支援センター	15,401	11,740	1,298	75	184	167	176	262	84	61	42	144	1,168

05年度新規利用者の利用直前の居住地等
 入所施設は、生活訓練施設、福祉ホーム、福祉ホームB型、入所授産施設、およびグループホームの計
 通所施設は、通所授産施設、小規模通所授産施設、および福祉工場の計

精神障害者社会復帰施設等
 ● 新規利用者(2005年度)
 ● 利用前の勤務状況

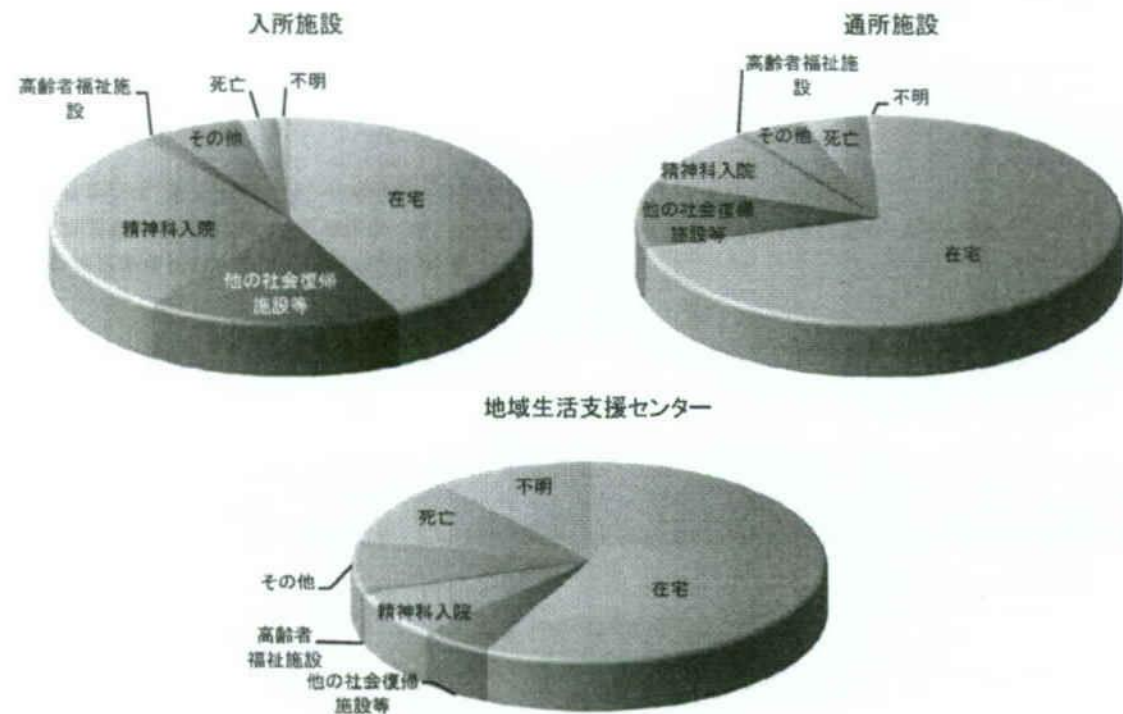


	新規利用者数	常用雇用	臨時的雇用	自営業	授産施設等	精神科デイ・ケア等通所	在宅	精神科入院	その他	不明
入所施設	6,419	43	89	12	554	660	640	4,101	305	15
通所施設	4,457	55	117	14	719	928	1,932	365	286	41
地域生活支援センター	15,401	266	504	91	2,042	2,247	6,639	1,051	446	1,901

05年度新規利用者の利用直前の勤務等の状況
 入所施設は、生活訓練施設、福祉ホーム、福祉ホームB型、入所授産施設、およびグループホームの計
 通所施設は、通所授産施設、小規模通所授産施設、および福祉工場の計

精神障害者社会復帰施設等

- 退所者(2005年度)
- 退所後の居住地



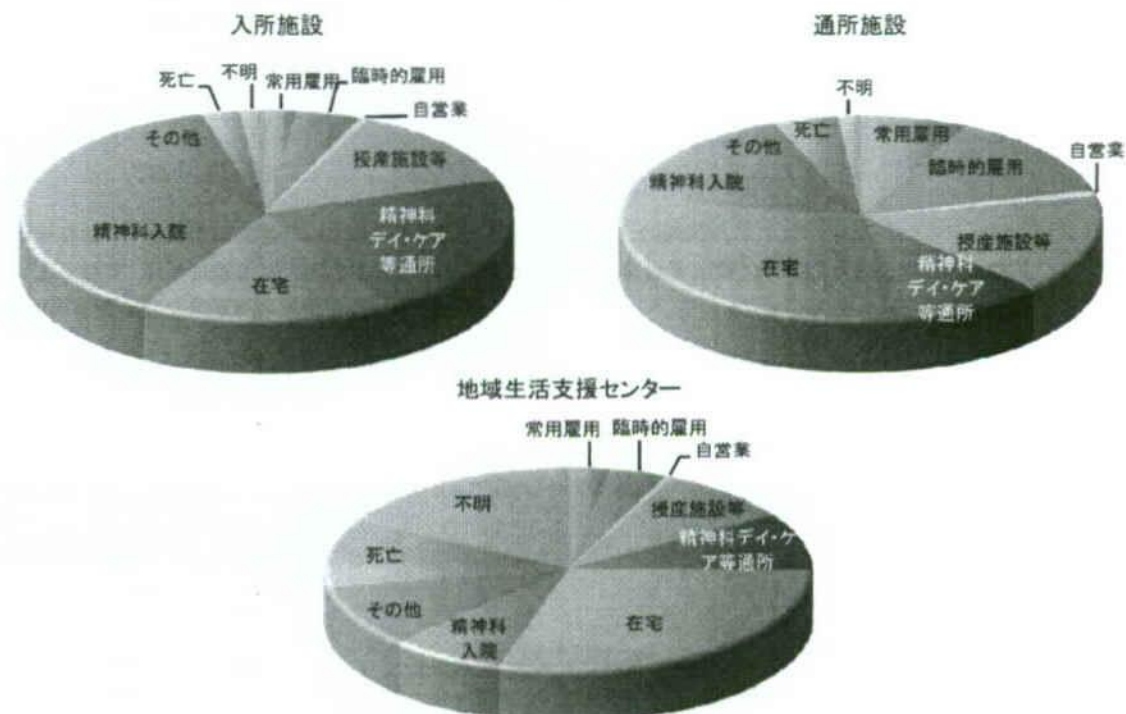
	退所者数	在宅	他の社会復帰施設等	精神科入院	高齢者福祉施設	その他	死亡	不明
入所施設	5,224	2,227	889	1,552	89	288	135	44
通所施設	3,304	2,327	343	297	26	136	146	29
地域生活支援センター	3,291	1,878	163	249	26	255	360	360

'05年度退所者の退所後の居住地等

入所施設は、生活訓練施設、福祉ホーム、福祉ホームB型、入所授産施設、およびグループホームの計
通所施設は、通所授産施設、小規模通所授産施設、および福祉工場の計

精神障害者社会復帰施設等

- 退所者(2005年度)
- 退所後の勤務状況



	退所者数	常用雇用	臨時的雇用	自営業	授産施設等	精神科デイケア等通所	在宅	精神科入院	その他	死亡	不明
入所施設	5,224	104	227	27	678	1,133	873	1,552	403	135	92
通所施設	3,304	241	455	28	514	300	1,031	297	239	146	53
地域生活支援センター	3,291	92	127	12	305	298	961	249	327	360	560

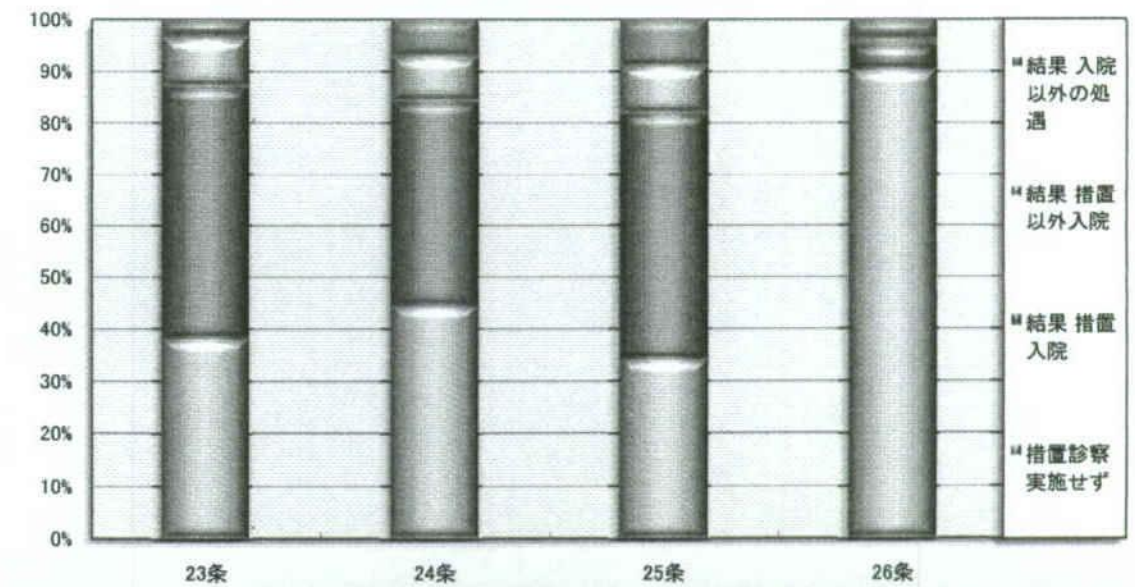
'05年度退所者の退所後の勤務等の状況

入所施設は、生活訓練施設、福祉ホーム、福祉ホームB型、入所授産施設、およびグループホームの計
通所施設は、通所授産施設、小規模通所授産施設、および福祉工場の計

行政

行政

措置通報等の状況(2005年度)



	23条	24条	25条	25条の2	26条	26条の2	26条の3	27条2項
申請または通報件数	354	10,301	1,034	32	1,784	27	0	31
うち 措置診察実施せず	135	4,573	354	27	1,612	1	0	0
うち 措置診察を実施	219	5,728	680	5	172	26	0	31
結果 措置入院	173	4,110	493	2	86	23	0	24
結果 措置以外入院	34	895	95	0	17	0	0	2
結果 入院以外の処遇	12	723	92	3	69	3	0	5

05年度の申請、通報、または届出件数とその後の対応の内訳

23条: 精神保健及び精神障害者福祉に関する法律第23条に基づく一般人による申請

24条: 精神保健及び精神障害者福祉に関する法律第24条に基づく警察官の通報

25条: 精神保健及び精神障害者福祉に関する法律第25条に基づく検察官の通報

25条の2: 精神保健及び精神障害者福祉に関する法律第25条の2に基づく保護観察所の長の通報

26条: 精神保健及び精神障害者福祉に関する法律第26条に基づく矯正施設の長の通報

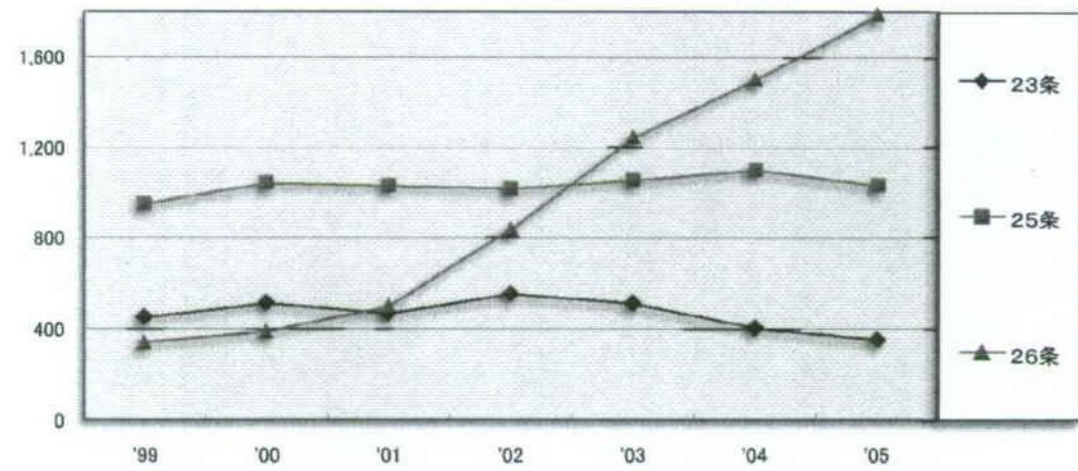
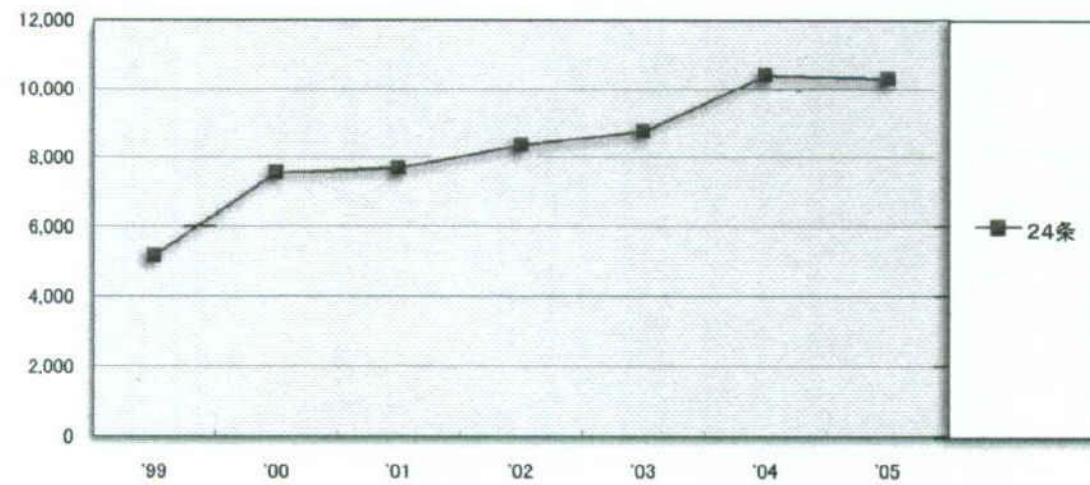
26条の2: 精神保健及び精神障害者福祉に関する法律第26条の2に基づく精神科病院の管理者の届出

26条の3: 精神保健及び精神障害者福祉に関する法律第26条の3に基づく、心神喪失等の状態で重大な他害行為を行った者に係る通報

27条2項: 精神保健及び精神障害者福祉に関する法律第27条2項に基づく知事の命令による診察

行政

措置通報等の件数



表は次ページに掲載

	'99	'00	'01	'02	'03	'04	'05
23条	452	514	469	553	512	405	354
24条	5,167	7,536	7,658	8,335	8,746	10,391	10,301
25条	952	1,044	1,032	1,020	1,057	1,102	1,034
25条の2	17	5	9	6	9	11	32
26条	343	390	500	838	1,245	1,501	1,784
26条の2	37	43	57	43	35	28	27
26条の3							0
27条2項	205	72	77	55	38	12	31

各年度の申請、通報、または届出件数

23条:精神保健及び精神障害者福祉に関する法律第23条に基づく一般人による申請

24条:精神保健及び精神障害者福祉に関する法律第24条に基づく警察官の通報

25条:精神保健及び精神障害者福祉に関する法律第25条に基づく検察官の通報

25条の2:精神保健及び精神障害者福祉に関する法律第25条の2に基づく保護観察所の長の通報

26条:精神保健及び精神障害者福祉に関する法律第26条に基づく矯正施設の長の通報

26条の2:精神保健及び精神障害者福祉に関する法律第26条の2に基づく精神科病院の管理者の届出

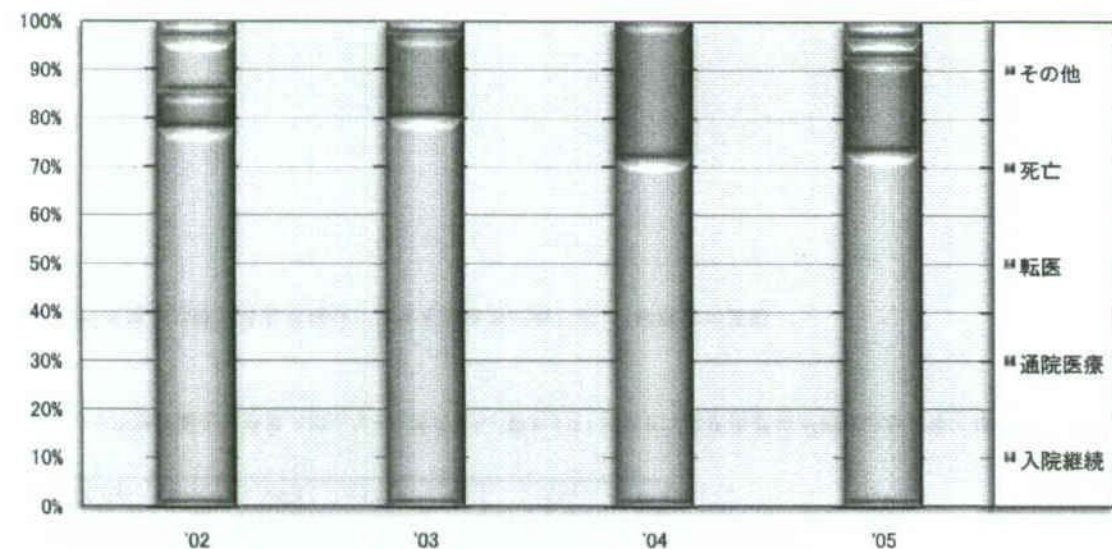
26条の3:精神保健及び精神障害者福祉に関する法律第26条の3に基づく、心神喪失等の状態で重大な他害行為を行った者に係る通報

27条2項:精神保健及び精神障害者福祉に関する法律第27条2項に基づく知事の命令による診察

行政

措置入院者の転帰

23条



	'02	'03	'04	'05
入院継続	21	28	15	19
通院医療	2	6	6	5
転医	3	1	0	1
死亡	0	0	0	0
その他	1	0	0	1
症状消退届が提出された人数	27	35	21	26

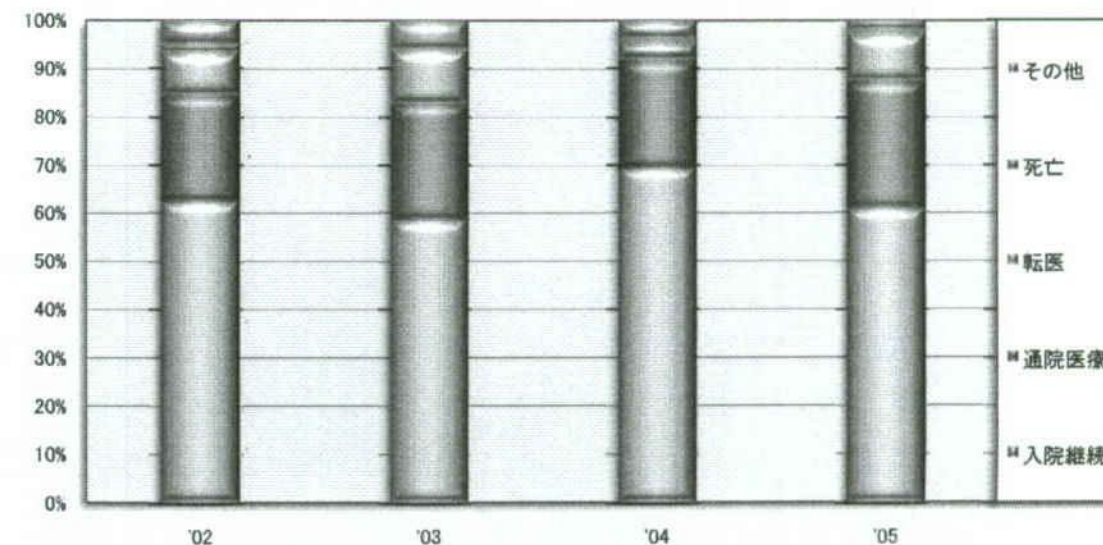
各年6月1カ月間に新たに措置入院となった者のうち、翌年6月1日までに症状消退届が提出された者におけるその時点での転帰

23条:精神保健及び精神障害者福祉に関する法律第23条に基づく一般人による申請

行政

措置入院者の転帰

24条



	'02	'03	'04	'05
入院継続	214	209	195	292
通院医療	76	87	63	127
転医	31	40	10	47
死亡	5	0	2	3
その他	17	21	11	10
症状消退届が提出された人数	343	357	281	479

各年6月1カ月間に新たに措置入院となった者のうち、翌年6月1日までに症状消退届が提出された者におけるその時点での転帰

24条:精神保健及び精神障害者福祉に関する法律第24条に基づく警察官の通報