

【一施設あたりの検査人数 (陽性者数)】						
	2006年		2007年		2008年	
	86,604		117,521		128,249	
通常 平日	133.1	0.5人	125	0.2人	198	0.6人
通常 夜間	166.6	0.4人	201	1.0人	173	0.7人
通常 土日	339	1.1人	452	1.4人	441	0.8人
即日 平日	136.3	0.4人	149	0.3人	162	0.3人
即日 夜間	306.6	0.6人	269	0.5人	244	0.4人
即日 土日	672.1	1.8人	421	0.8人	533	0.9人

【年間検査件数別の保健所数】						
	2006年		2007年		2008年	
全体	501		566		533	
50未満	187	(37.3%)	157	(27.7%)	123	(23.1%)
55-99	96	(19.2%)	87	(15.4%)	83	(15.6%)
100-199	94	(18.8%)	112	(19.8%)	128	(24.0%)
200-499	84	(16.8%)	146	(25.8%)	123	(23.1%)
500-999	26	(5.2%)	45	(8.0%)	51	(9.6%)
1000以上	11	(2.2%)	11	(1.9%)	18	(3.4%)

【年間検査件数別の検査数】						
	2006年		2007年		2008年	
全体	86,604		117,521		128,249	
50未満	3,963	(4.6%)	3,444	(5.5%)	3,046	(2.4%)
55-99	7,092	(8.2%)	6,483	(13.6%)	5,957	(4.6%)
100-199	13,225	(15.3%)	15,963	(36.7%)	18,282	(14.3%)
200-499	25,506	(29.5%)	43,152	(26.6%)	37,883	(29.5%)
500-999	17,218	(19.9%)	31,268	(14.6%)	35,623	(27.8%)
1000以上	19,600	(22.6%)	17,211	(2.9%)	27,458	(21.4%)

**【年間検査件数別の陽性率】**

		2006年		2007年		2008年	
		249		279		280	
全体		5	(0.1%)	3	(0.1%)	2	(0.1%)
50未満		17	(0.2%)	14	(0.2%)	7	(0.1%)
55-99		28	(0.2%)	44	(0.3%)	25	(0.1%)
100-199		67	(0.3%)	103	(0.2%)	64	(0.2%)
200-499		52	(0.3%)	64	(0.2%)	83	(0.2%)
500-999		80	(0.4%)	49	(0.3%)	98	(0.4%)
1000以上							

**【年間検査件数別の陽性経験数】**

		2006年		2007年		2008年	
		501		566		533	
全体		120	(24.0%)	130	(23.0%)	122	(22.9%)
50未満		5	(4.2%)	3	(2.3%)	2	(1.6%)
55-99		16	(13.3%)	13	(10.0%)	6	(4.9%)
100-199		23	(19.2%)	36	(27.7%)	24	(19.7%)
200-499		46	(38.3%)	39	(30.0%)	46	(37.7%)
500-999		21	(17.5%)	27	(20.8%)	28	(23.0%)
1000以上		9	(7.5%)	10	(7.7%)	15	(12.3%)

**【年間検査件数別の受診把握率】**

		2006年		2007年		2008年	
		249		279		280	
全体		177	(71.1%)	223	(79.9%)	208	(74.3%)
50未満		3	(60.0%)	1	(33.3%)	1	(50.0%)
55-99		9	(52.9%)	14	(100.0%)	4	(57.1%)
100-199		19	(67.9%)	30	(68.2%)	22	(88.0%)
200-499		47	(70.1%)	84	(81.6%)	48	(75.0%)
500-999		42	(80.8%)	52	(81.3%)	60	(72.3%)
1000以上		57	(71.3%)	37	(75.5%)	73	(74.5%)

図1

## 保健所等におけるHIV検査体制に関する 全国調査の結果

(2009年1月23日)

国立感染症研究所  
研究部

保健所アンケート 回答数 (2009.3.2現在) 534 / 593箇所 (90%)

2008年にHIV検査を実施した保健所 533 / 534箇所 (99.8%)

2008年に陽性結果のあった保健所 122 / 533箇所 (23%)

陽性件数 280 / 128,249 (陽性率 0.22%)

陽性結果を伝えられた件数 → 259 / 280 (93%)

受診したことを把握できた件数 → 208 / 280 (74%)

発生同行調査の報告を行った感染者数件数 → 206 / 280 (74%)

(陰性結果を伝えられた件数 → 125107 / 127969 (98%))

1

図2

## 保健所等におけるHIV検査体制に関する 全国調査の結果

(2009年1月23日)

国立感染症研究所  
研究部

特設検査機関アンケート 回答数 (2009.2.10現在) 17 / 17箇所 (100%)

2008年にHIV陽性結果のあった特設検査機関 17 / 17箇所

陽性件数 164 / 25887 (陽性率 0.6%)

陽性結果を伝えられた件数 → 156 / 164 (95%)

受診したことを把握できた件数 → 123 / 164 (75%)

(陰性結果を伝えられた件数 → 25246 / 25723 (98%))

2

図3

### 保健所HIV検査 — 即日検査と通常検査 —

(2008年)

(533件中)



18

図4

### 保健所HIV検査 — 平日、夜間、土曜・日曜 —

(2008年)

(533件中)

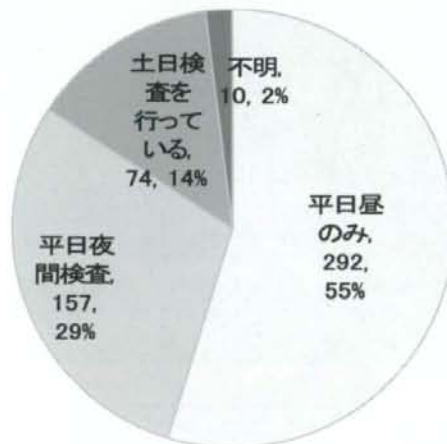


図5

各種HIV検査の実施状況（保健所数の割合）

(2008年)

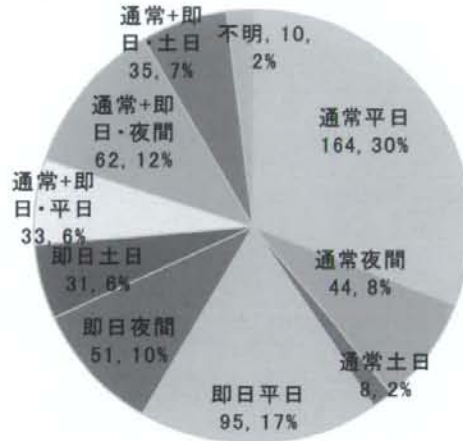


図6

各種HIV検査の受検者数(%)

(2008年)

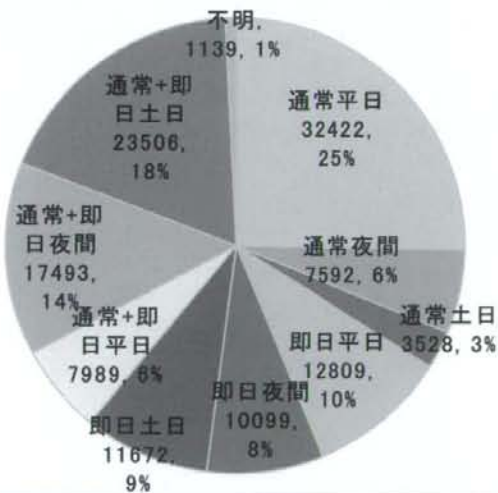


図7

### 各種HIV検査の陽性者数(%)

(2008年)



図8

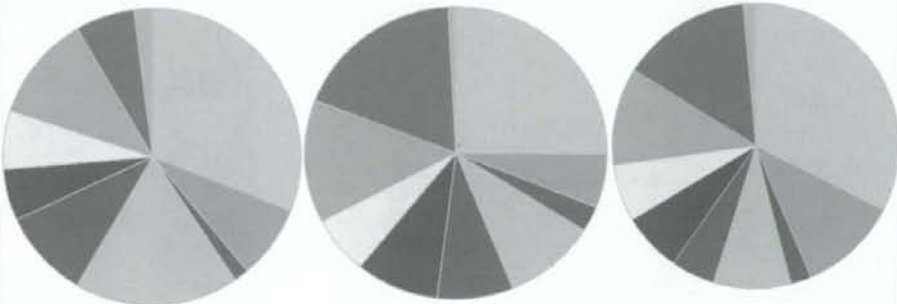
### 各種HIV検査の実施状況

(2008年)

【保健所数の割合】

【受験者数%】

【陽性者数%】



- |        |           |           |           |        |
|--------|-----------|-----------|-----------|--------|
| □ 通常平日 | □ 通常夜間    | ■ 通常土日    | □ 即日平日    | ■ 即日夜間 |
| ■ 即日土日 | □ 通常即日・平日 | ■ 通常即日・夜間 | ■ 通常即日・土日 | □ 不明   |

図9

一施設当りの検査人数

( )内は陽性者数

【通常検査】

(2008年)



図10

一施設当りの検査人数

( )内は陽性者数

【即日検査】

(2008年)



図11

### 一施設当りの検査人数 ( )内は陽性者数

【通常+即日】

(2008年)

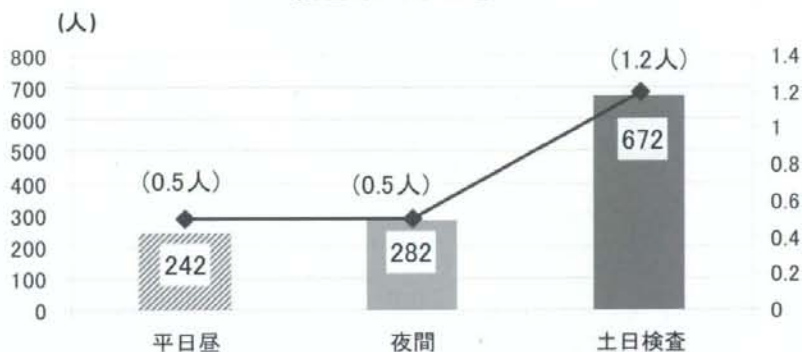


図12

### 年間検査件数別の保健所数

(2008年)

(533件中)

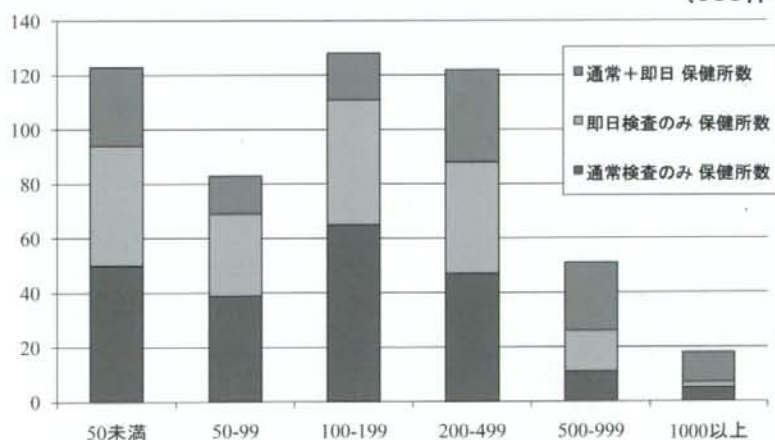




図13

### 年間検査件数別の 保健所数と検査数の割合

(2008年)

【保健所】

【検査人数】

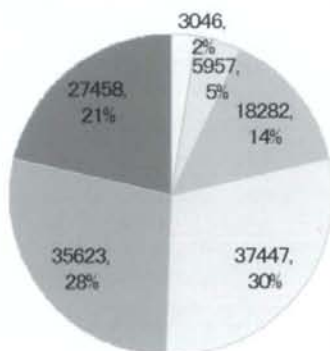
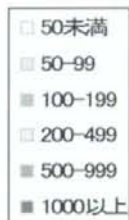
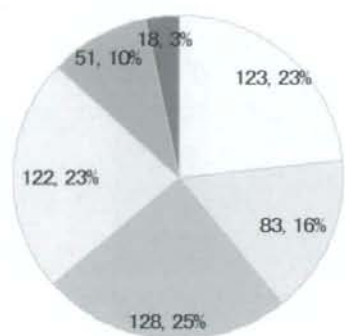


図14

### 年間検査件数別の陽性率

(2008年)

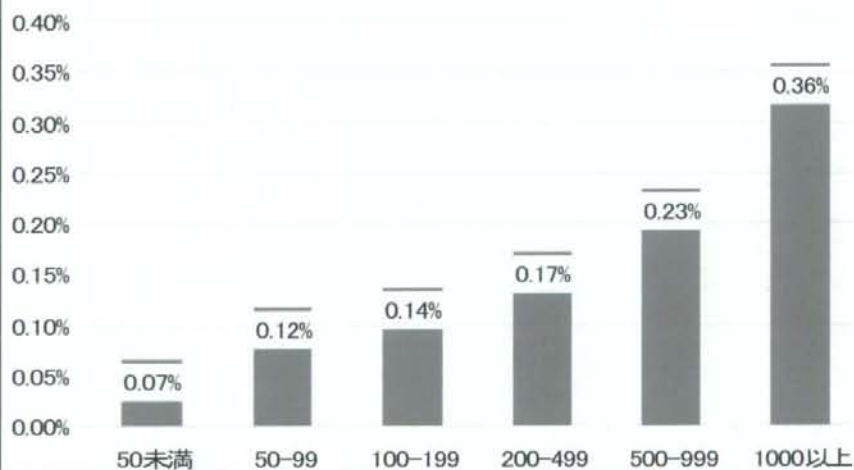


図15

年間検査件数別の陽性経験率

(2008年)

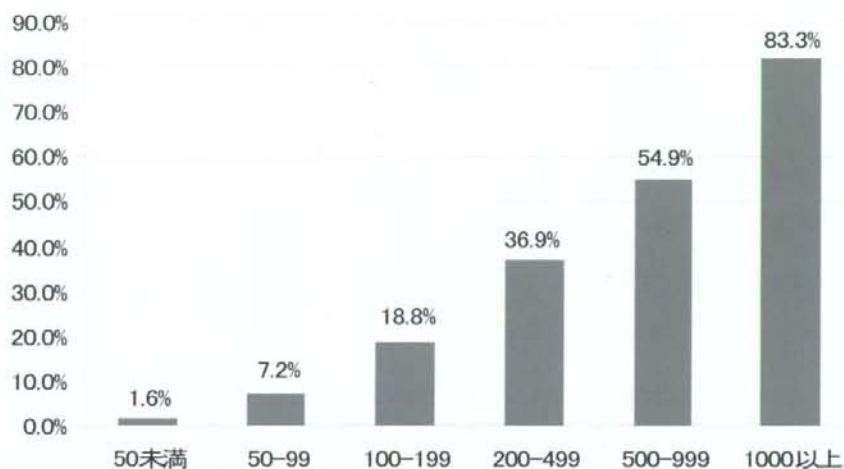


図16

年間検査件数別の受診把握率

(2008年)

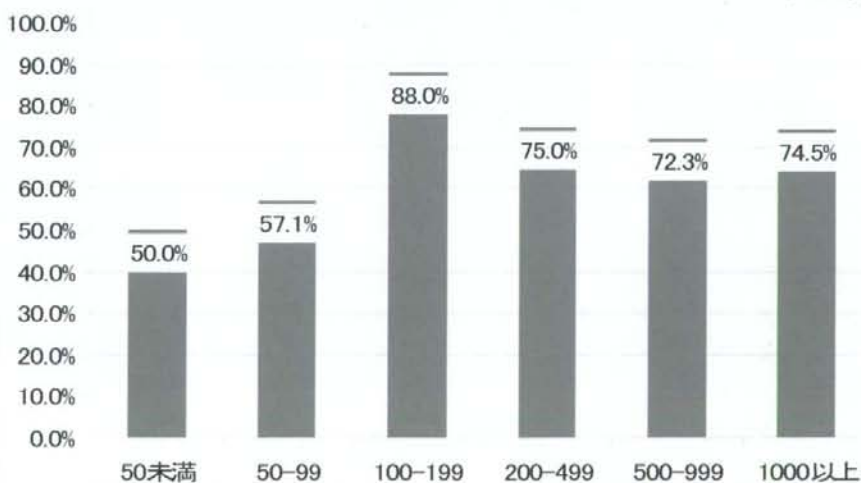


図17

HIV検査が予約制か否か

(2008年)

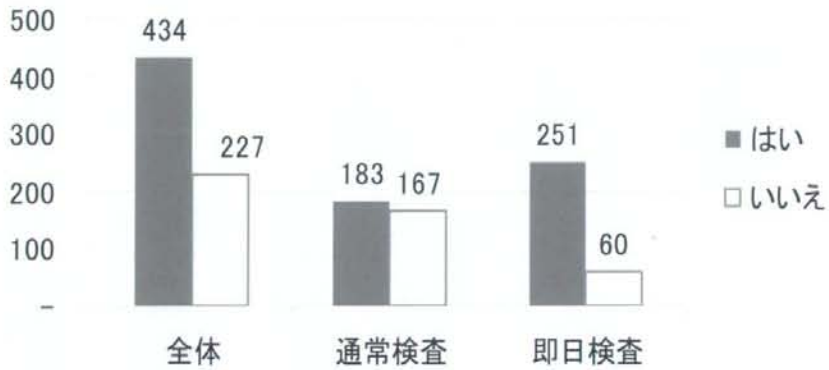


図18

HIV検査が予約制か否か

(2008年)

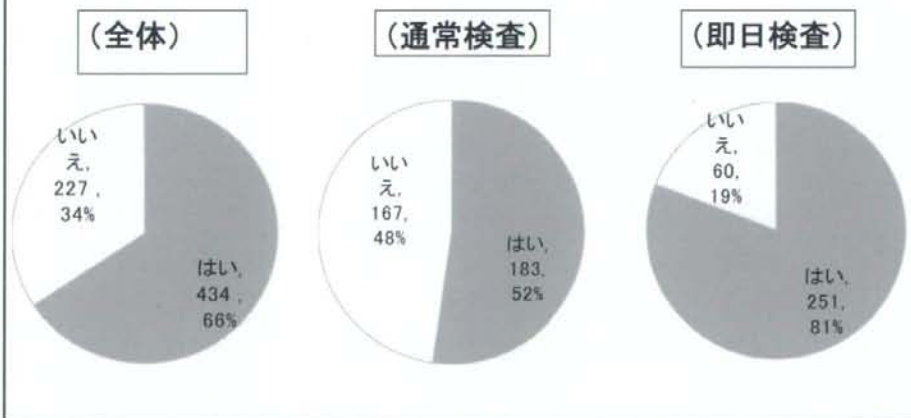


図19

### 予約制の場合上限があるか

(2008年)

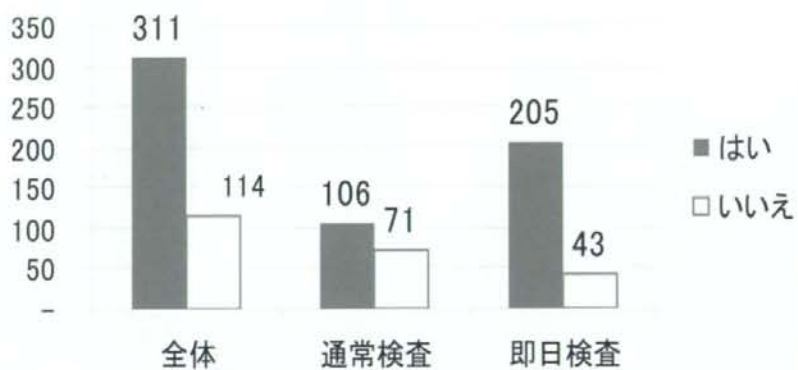


図20

### 予約制の場合上限があるか

(2008年)

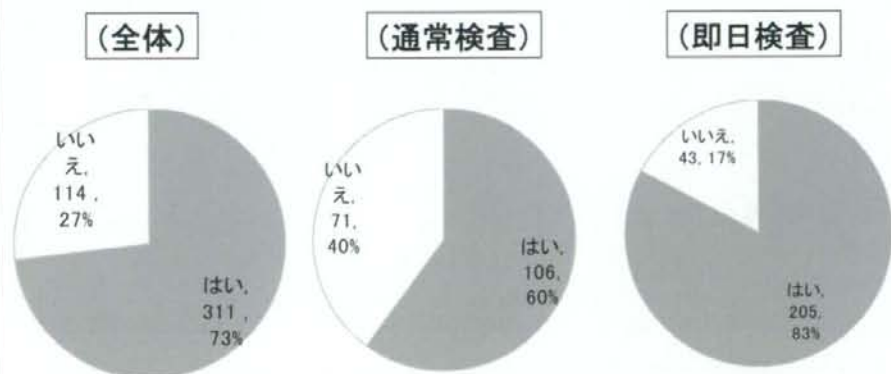


図21

### 保健所HIV検査 【検査件数別 検査人数上限数】 (通常検査)

(2008年)

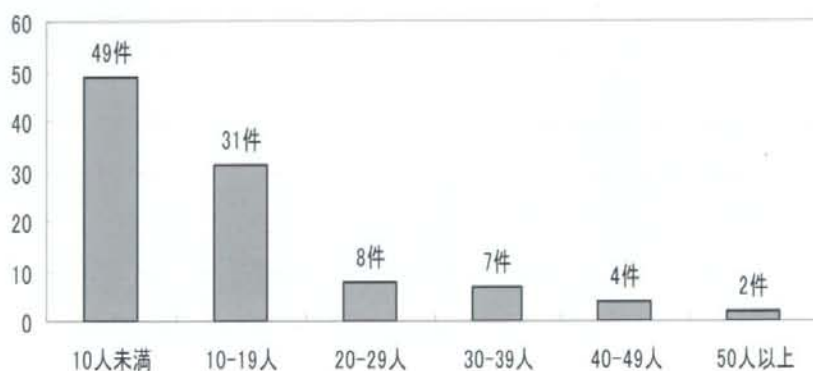


図22

### 保健所HIV検査 【検査件数別 検査人数上限数】 (即日検査)

(2008年)

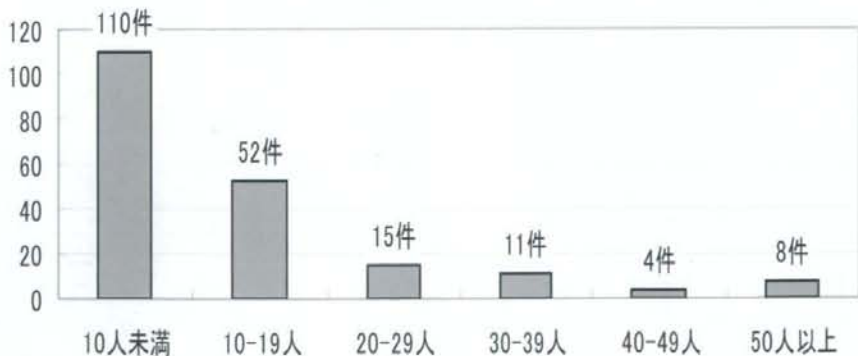


図23

### 受検者について把握している内容

(2008年)

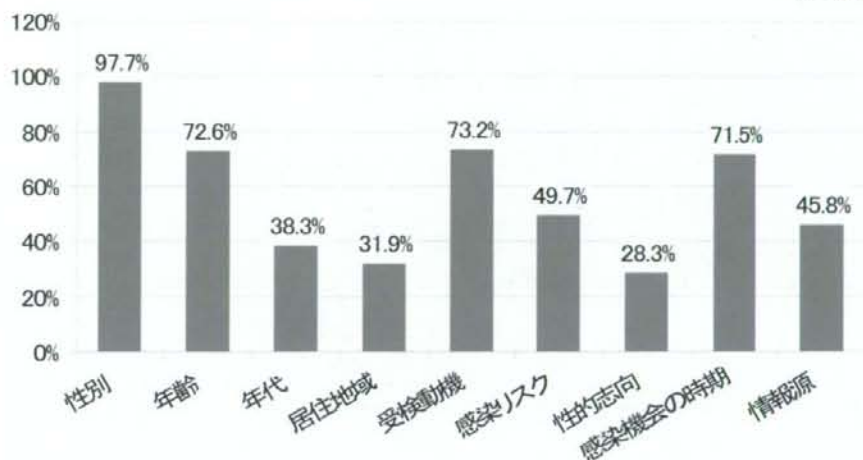


図24

### 事業の改善・見直しに活用している内容

(2008年)

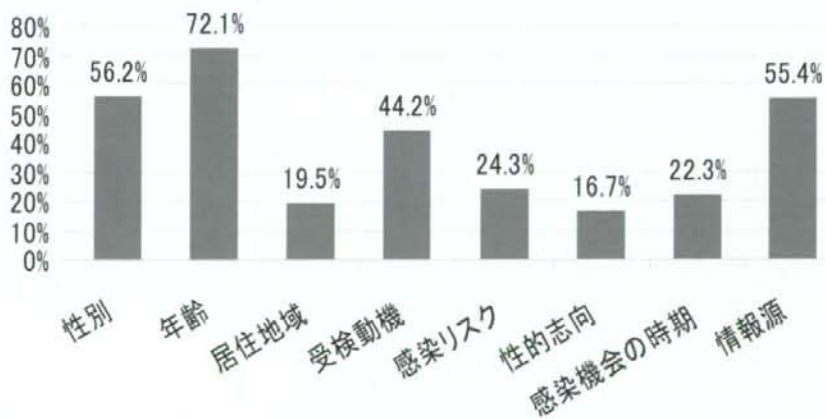


図25

HIV以外の性感染症検査を行っているか

(2008年)

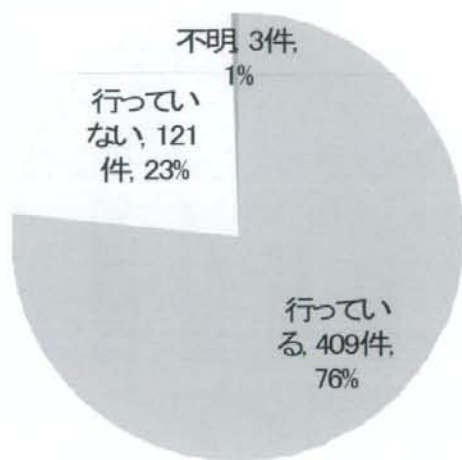


図26

HIV以外の性感染症検査を行っているか

(2008年)

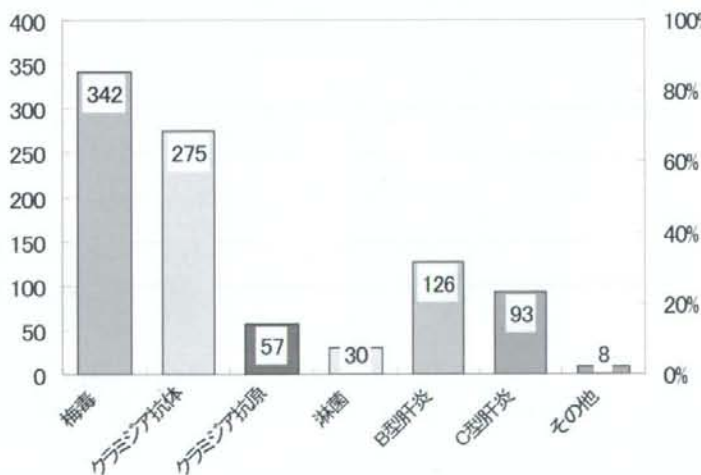


図27

確認検査で陽性の場合届出を行うか  
(全保健所 n=533)

(2008年)



図28

確認検査で陽性の場合届出を行うか  
(陽性者数 n=280人)

(2008年)

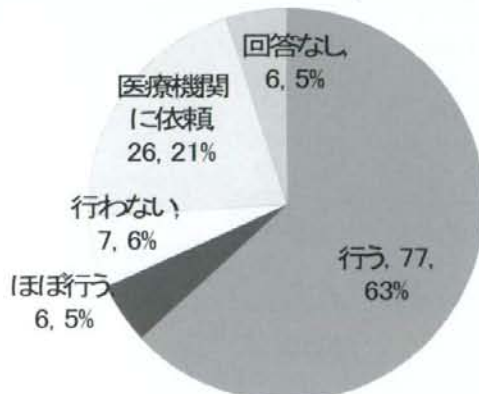




図29

保健所HIV検査  
【確認検査の実施施設は？】 (2008年)  
(通常検査)

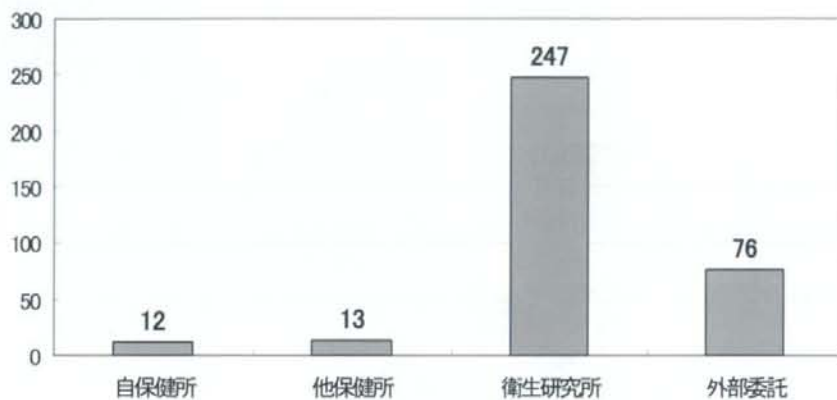


図30

保健所HIV検査  
【スクリーニング検査の方法は？】 (2008年)  
(通常検査)

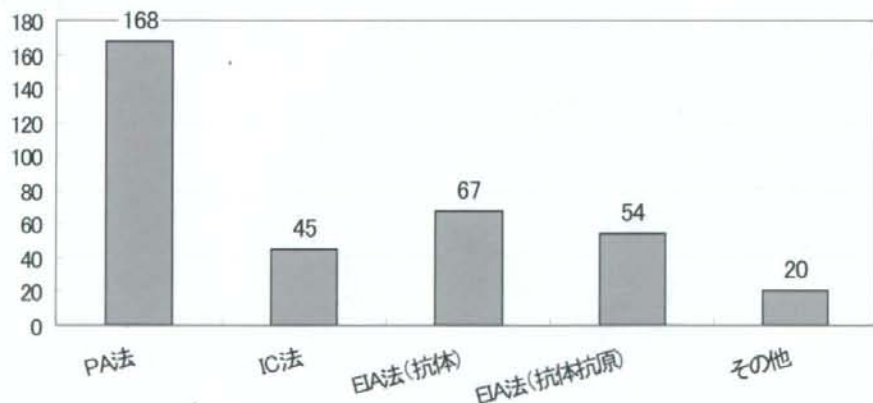


図31

保健所HIV検査 (2008年)  
 【スクリーニング検査の実施施設は？】 (通常検査)

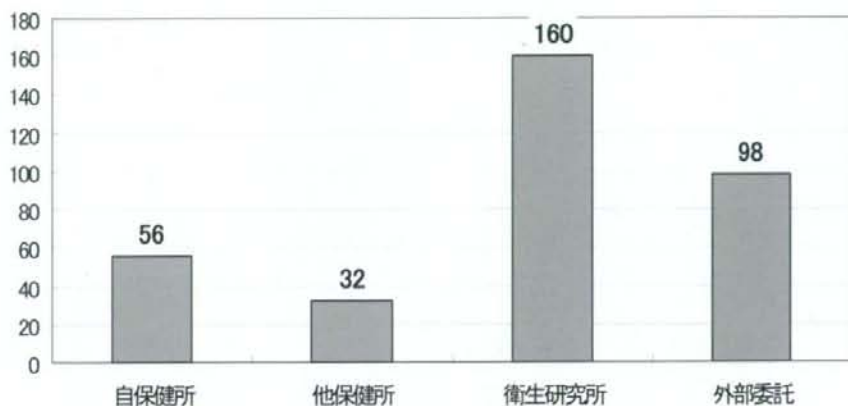


図32

保健所HIV検査 (2008年)  
 【迅速診断キット 検査実施は？】 (即日検査)

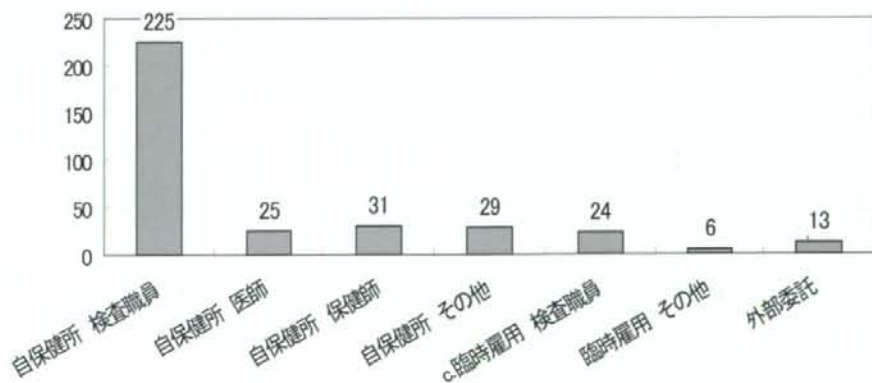
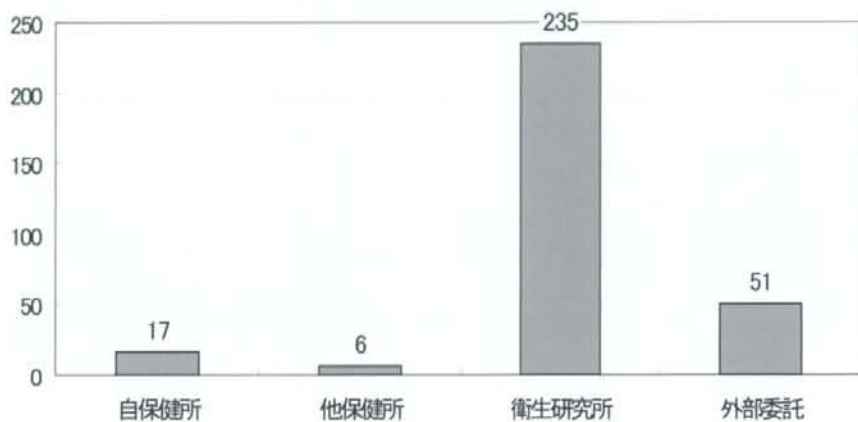


図33

保健所HIV検査  
【確認検査の実施施設は？】 (2008年)  
(即日検査)



### 3. HIV 検査機関における即日検査の実施状況およびその効果

佐野(嶋) 貴子 (神奈川県衛生研究所)	潮見重毅 (栃木県県南健康福祉センター)
塚田三夫 (栃木県保健福祉部健康増進課)	一色ミユキ (栃木県県東健康福祉センター)
岡本その子 (栃木県保健福祉部健康増進課)	渡辺晃紀 (栃木県県南健康福祉センター)
奥山啓子 (栃木県県南健康福祉センター)	上山 洋 (江戸川保健所)
渡部裕之 (江戸川保健所)	小泉京子 (江戸川保健所)
鍋島功弥子 (江戸川保健所)	川畑拓也 (大阪府立公衆衛生研究所)
西大條文一 (北新宿同仁斎メディカル CL)	小林米幸 (小林国際クリニック)
赤枝恒雄 (赤枝六本木診療所)	尾上泰彦 (宮本町中央診療所)
大國 剛 (大國診療所)	大里和久 (大里クリニック)
尾関全彦 (尾関皮膚泌尿器科)	岩澤晶彦 (岩澤クリニック)
保科真二 (保科医院)	上村茂仁 (ウィメンズクリニック・かみむら)
吉尾 弘 (吉尾産婦人科医院)	上村 哲 (上村病院)
江畑貴文 (文化村通りクリニック)	多和田俊保 (たわだ泌尿器科)
立山啓悦 (ひろクリニック)	山中 晃 (新宿東口クリニック)
山口眞澄 (新宿山の手クリニック)	大原宏樹 (池袋山の手クリニック)
鷺山和幸 (さぎやま泌尿器クリニック)	谷口 恭 (太融寺町谷口医院)
根岸昌功 (ねぎし内科診療所)	島尾忠男 (水道橋三崎町クリニック)
井戸田一朗 (しらかば診療所)	白川裕一 (八重洲山の手クリニック)
西原 仁 (関内マリクリニック)	澤畑一樹 (三菱化学 BCL)
近藤真規子 (神奈川県衛生研究所)	今井光信 (神奈川県衛生研究所)

#### 研究要旨

HIV 検査希望者にとって利便性が高い HIV 検査・相談体制の一方法である「HIV 即日検査」について、2001 年より民間クリニックおよび保健所等検査機関へ導入支援を行った。

民間クリニックへの即日検査の支援は、2008 年は 25 ヶ所で実施し、検査数は 22,261 件、陽性数は 104 件と、昨年度と比較して検査数・陽性数ともに増加した。2001 年から 2008 年までの総検査数は 89,518 件、陽性数は 402 件（陽性率 0.4%）であり、陽性率は即日検査を開始した 2001 年からほぼ同割合で推移していた。これまでの陽性 402 例の属性は、男性日本国籍 367 例（91.3%）、男性外国籍 20 例（5.0%）、女性日本国籍 9 例（2.2%）、女性外国籍 6 例（1.5%）であった。

陽性例の結果受け取りや感染症発生動向調査への届出等の状況は、2008 年の陽性例 104 例中 99 例（95%）が確認検査結果を受け取っており、このうち 33 例は自施設で経過観察、61 例は紹介先拠点病院に受診したことが確認されていた。また、感染症発生動向調査への届出は、91 例（88%）がクリニックより届出、13 例が紹介拠点病院に届出を依頼していた。

保健所における即日検査の実施状況については、即日検査の導入機関定点として、全国に先駆けて即日検査を導入した栃木県県南健康福祉センターおよび周辺地域である栃木県内保健所、東京都で最初に即日検査を導入した江戸川保健所の受検者数の動向調査を行った。検査数は即日検査導入によって増加し、その後の検査数も維持されており、