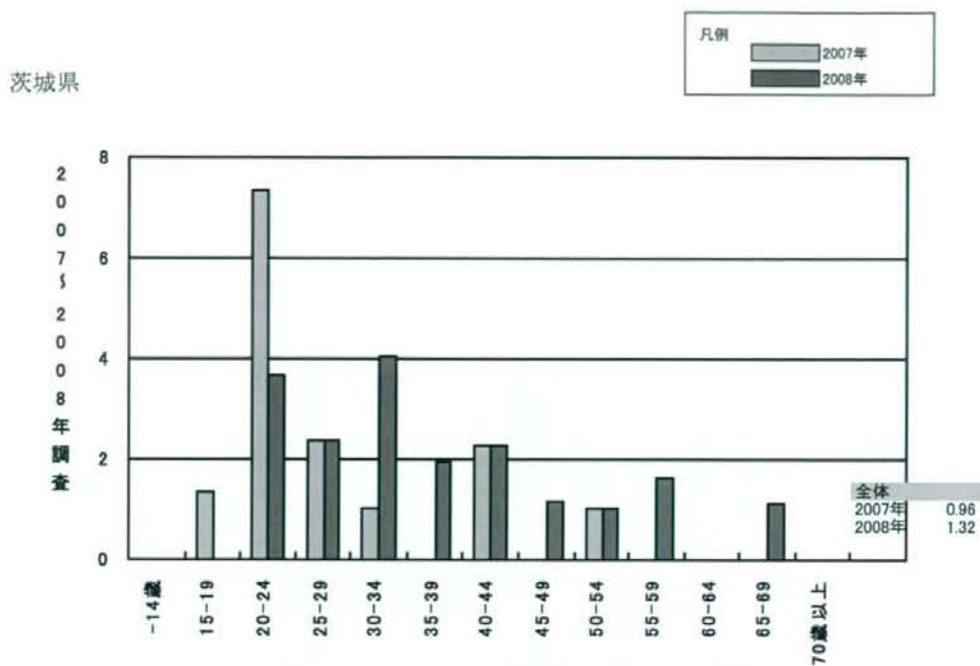


図6-8. 性器ヘルペスウイルス感染症（再発）（女） ※人口10万人あたり



岩手県

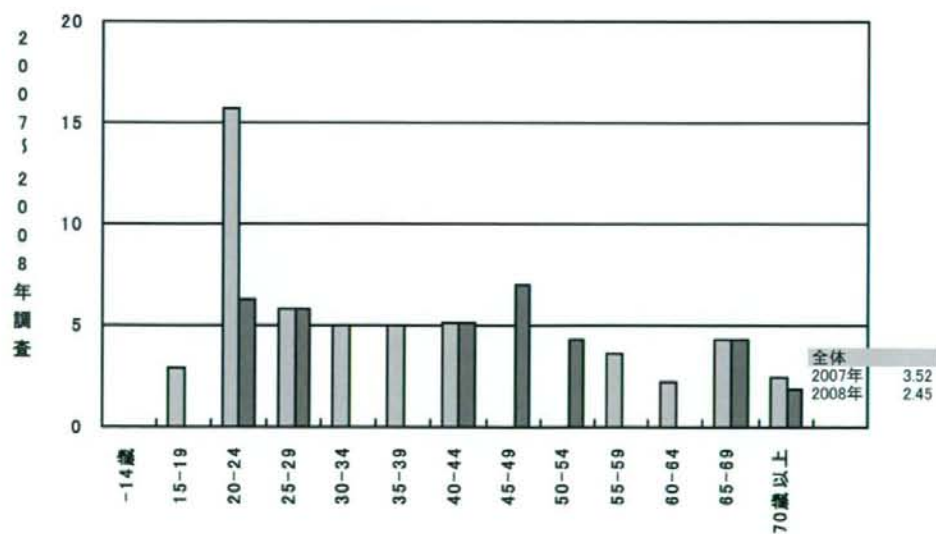


図6-9. 性器ヘルペスウイルス感染症（再発）（女） ※人口10万人あたり

徳島県

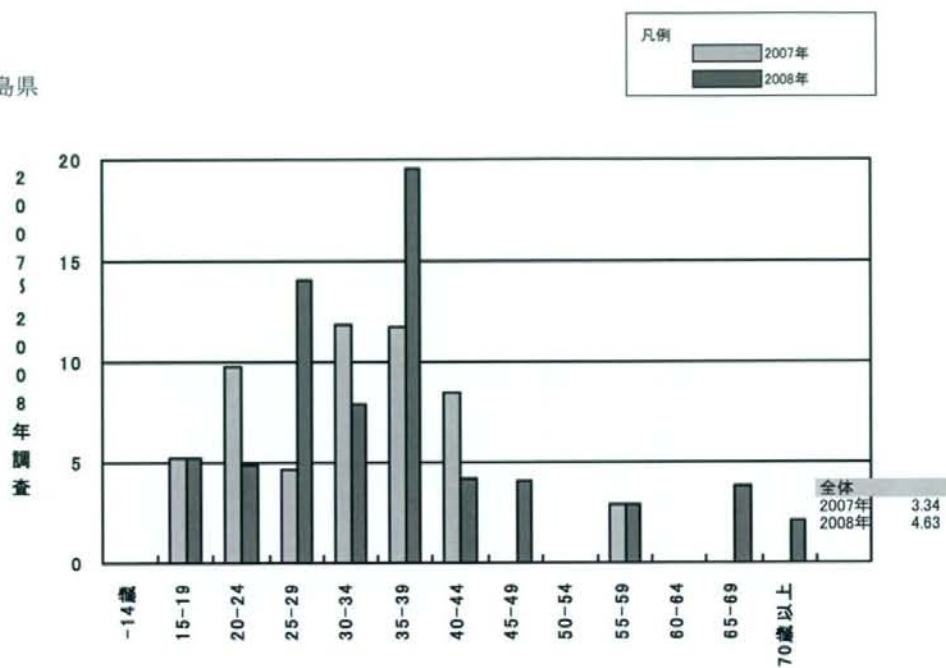
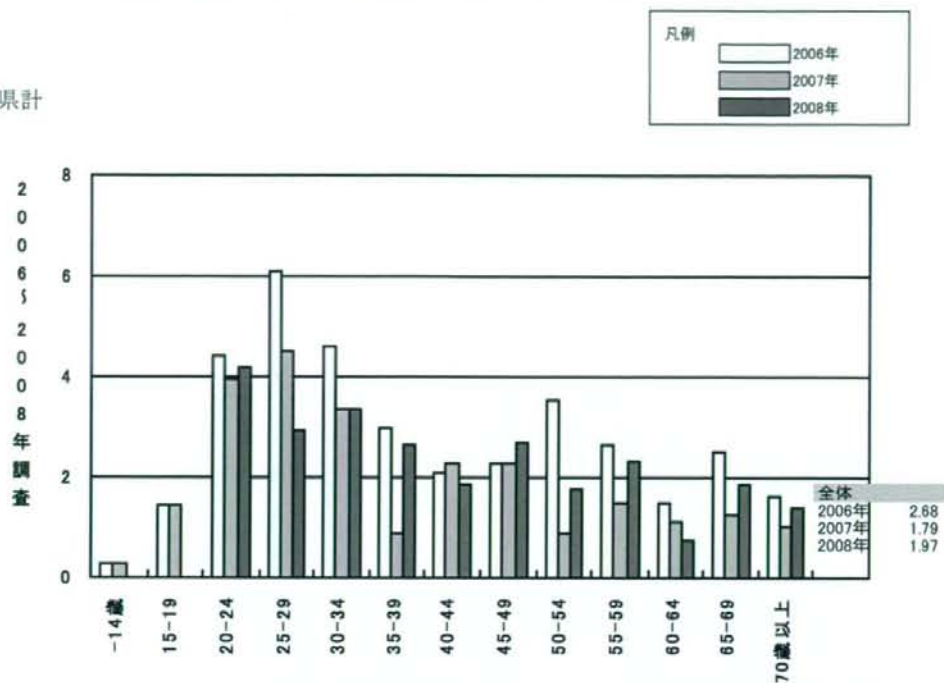


図6-10. 性器ヘルペスウイルス感染症（再発）（女） ※人口10万人あたり

4 県計



7 県計

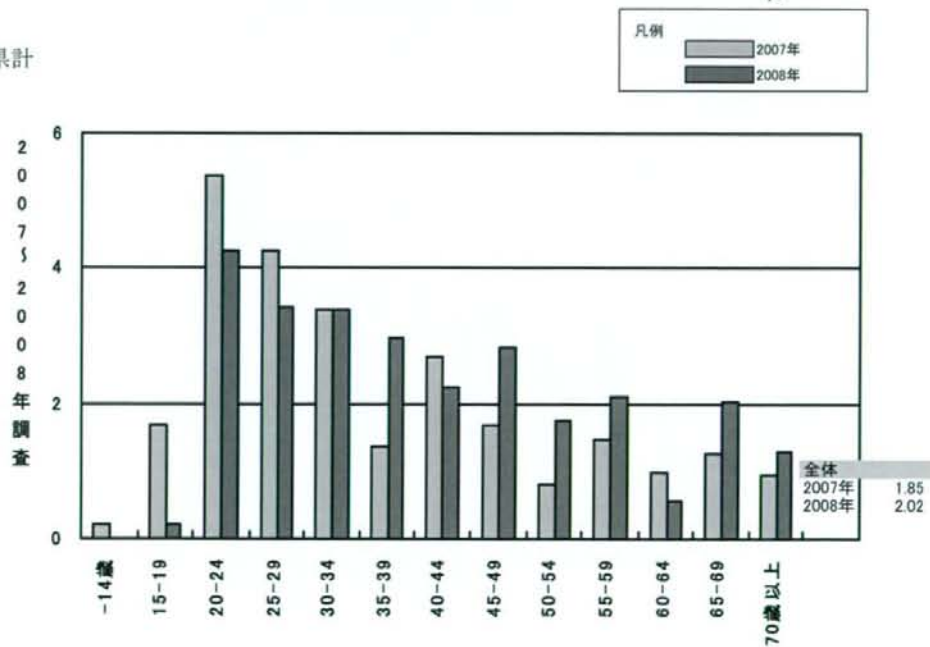
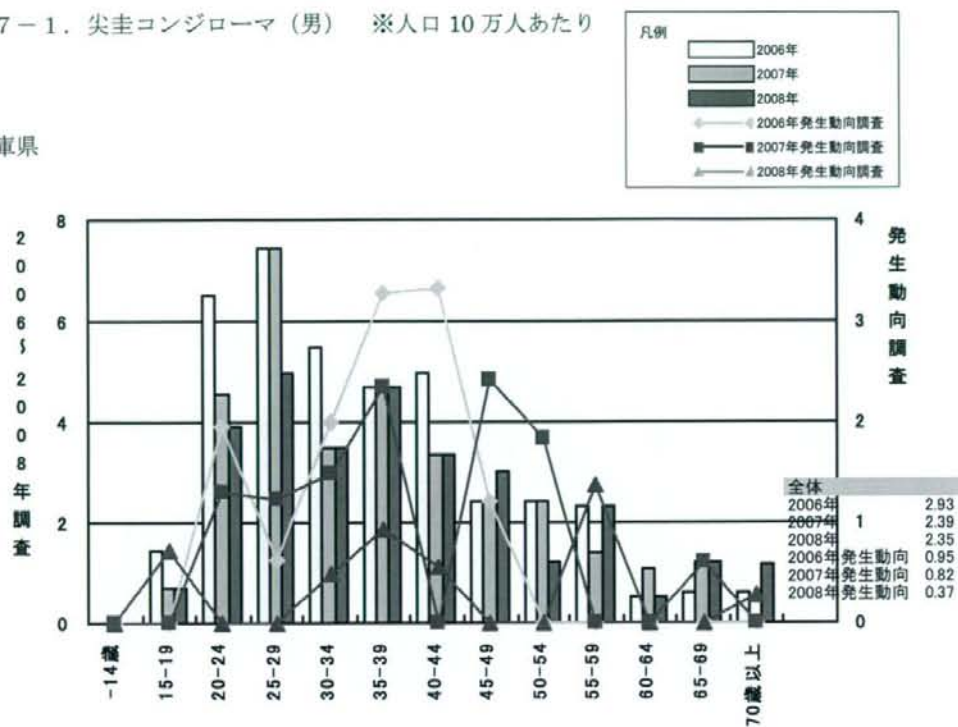


図7-1. 尖圭コンジローマ(男) ※人口10万人あたり

兵庫県



千葉県

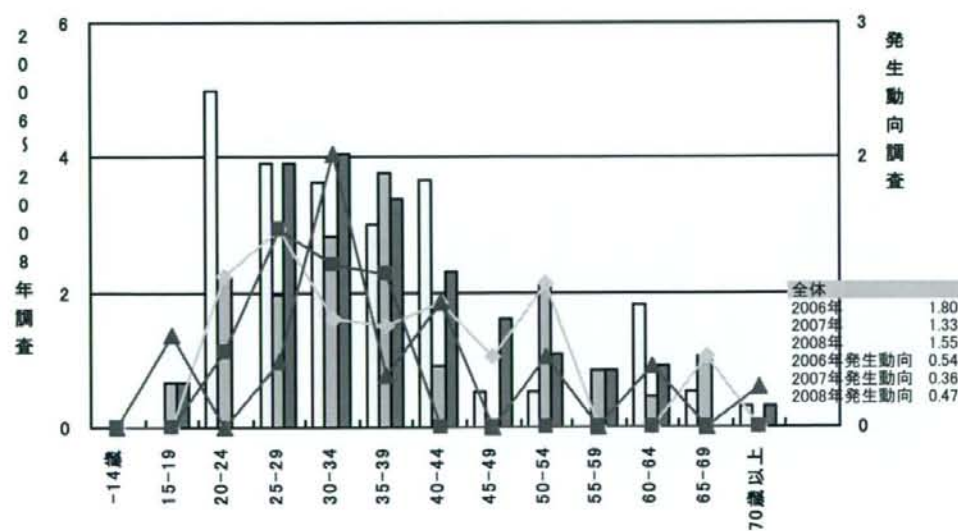
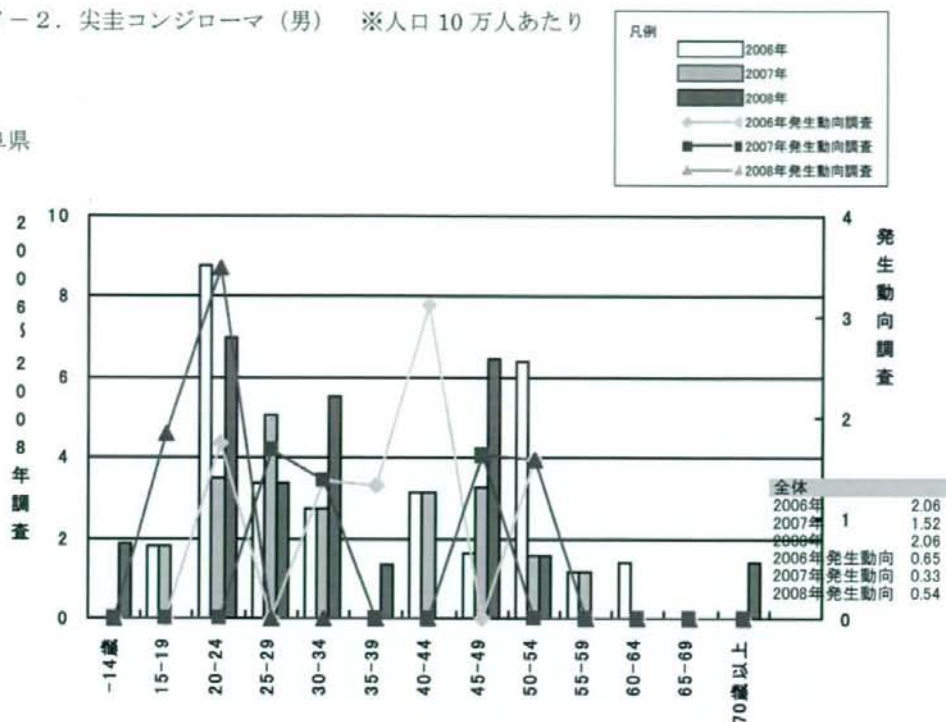


図7-2. 尖圭コンジローマ（男） ※人口10万人あたり

岐阜県



石川県

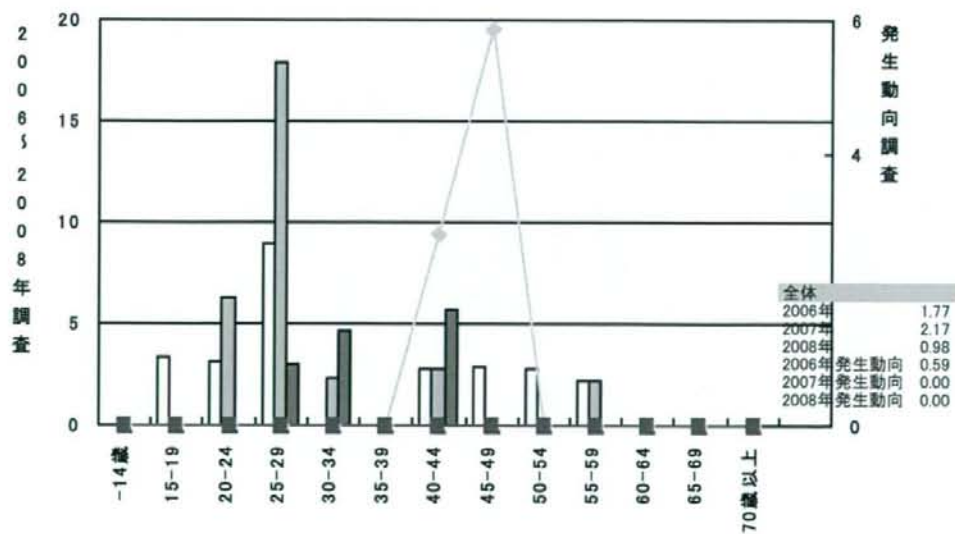
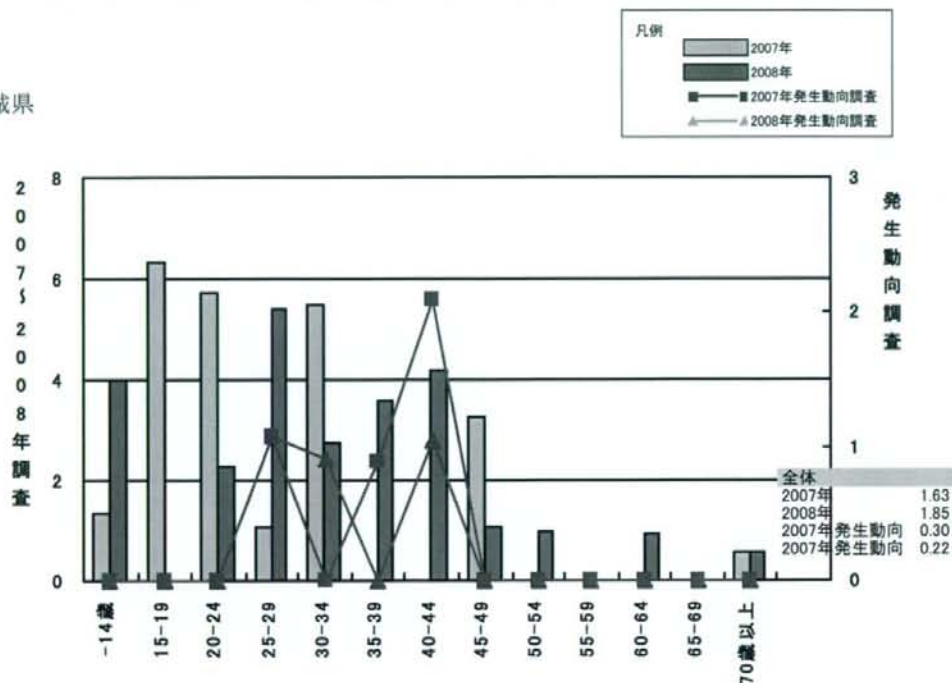


図7-3. 尖圭コンジローマ（男） ※人口10万人あたり

茨城県



岩手県

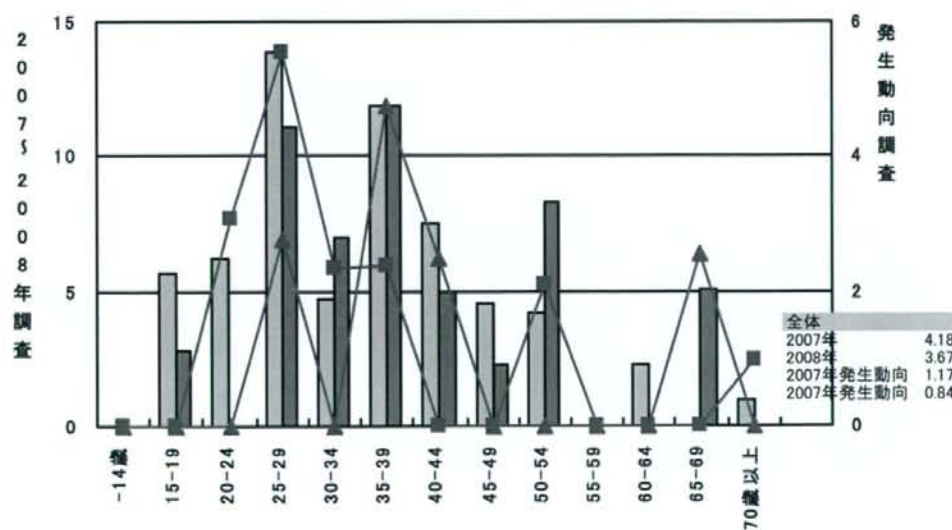


図7-4. 尖圭コンジローマ（男） ※人口10万人あたり

徳島県

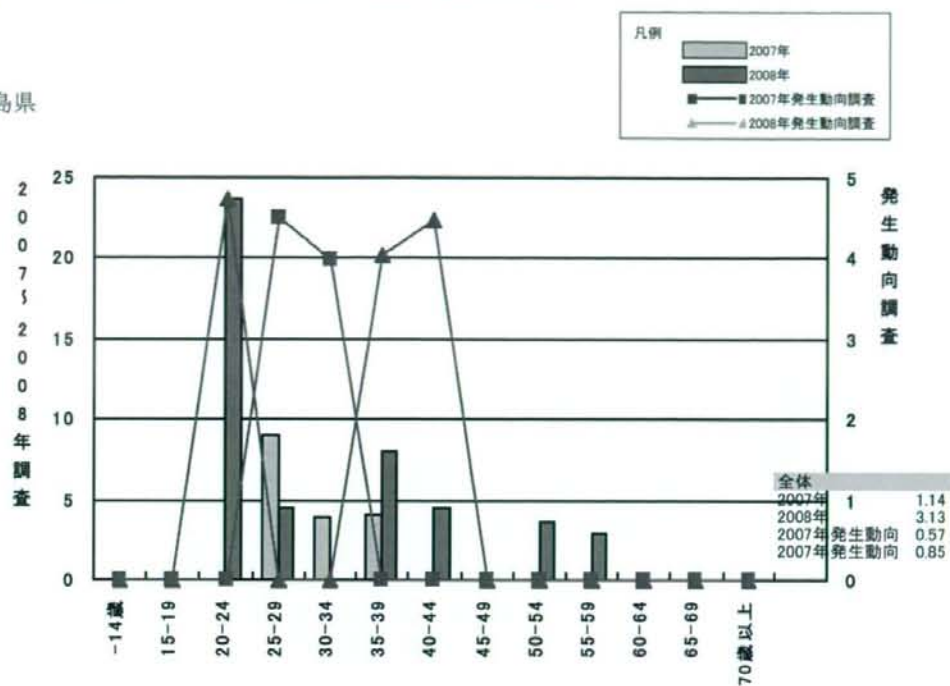
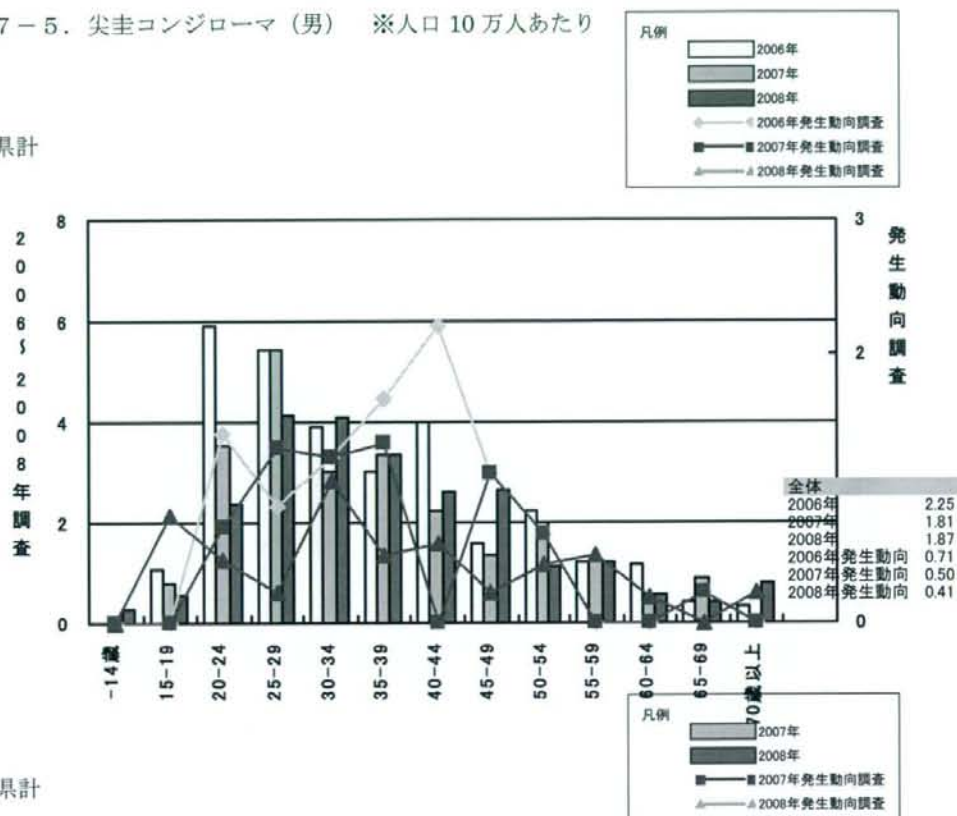


図7-5. 尖圭コンジローマ（男） ※人口10万人あたり

4 県計



7 県計

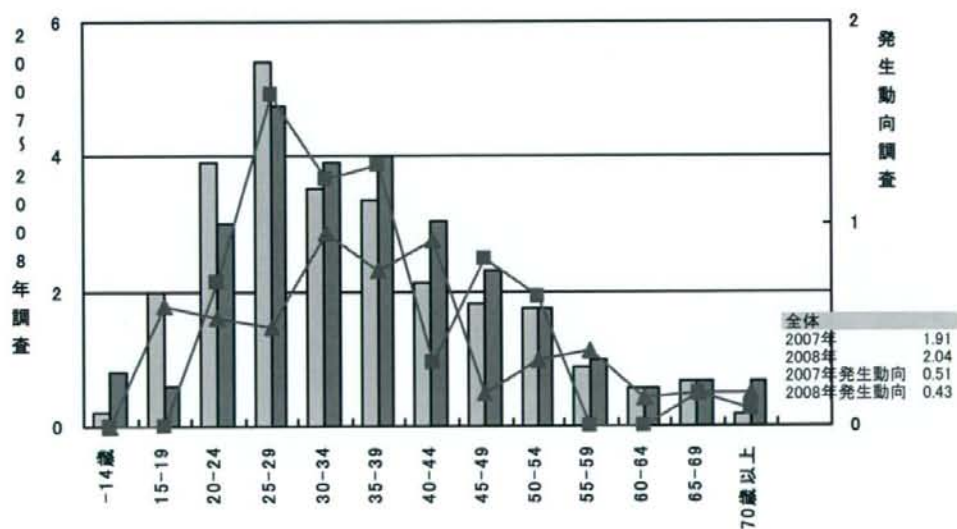
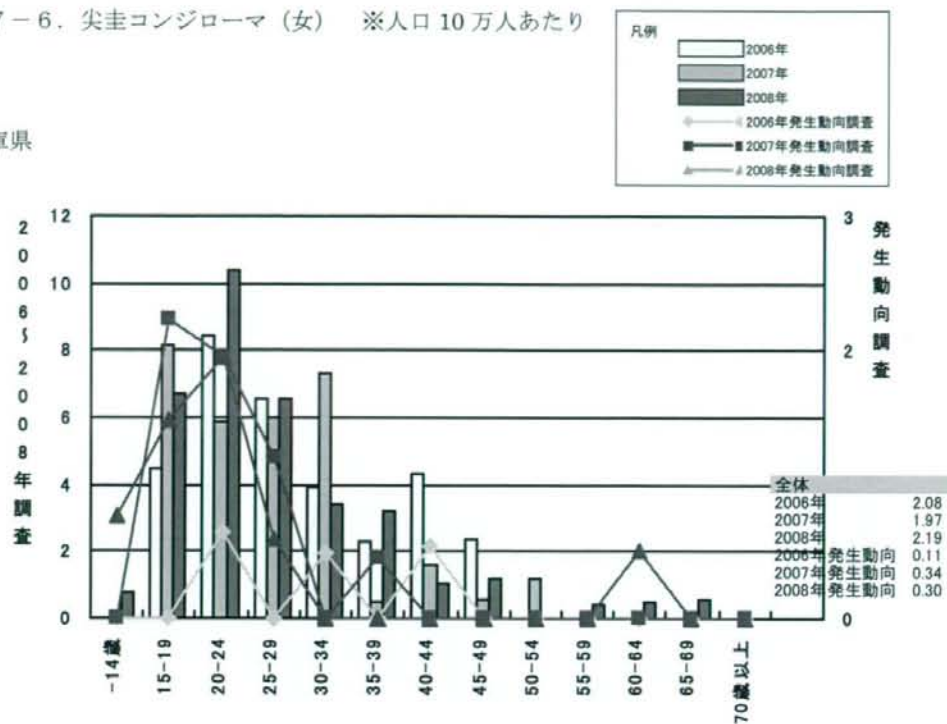




図7-6. 尖圭コンジローマ（女） ※人口10万人あたり

兵庫県



千葉県

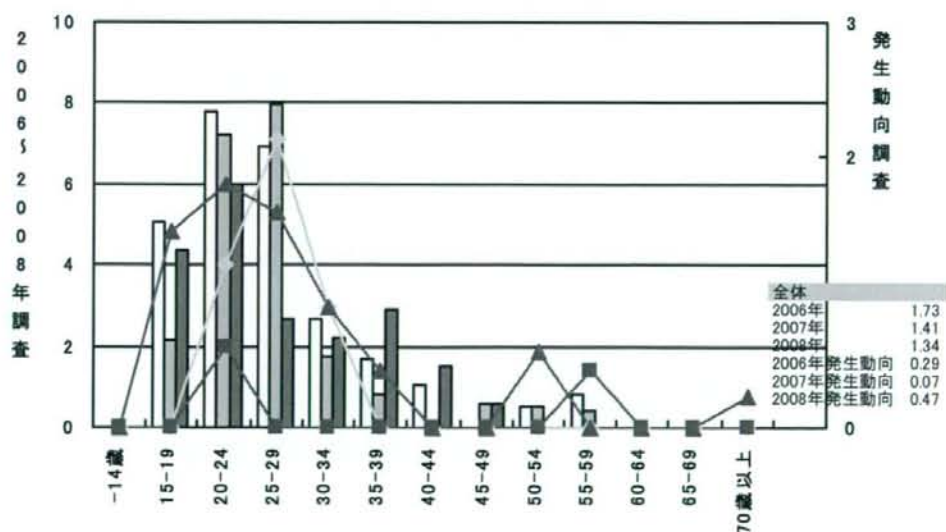
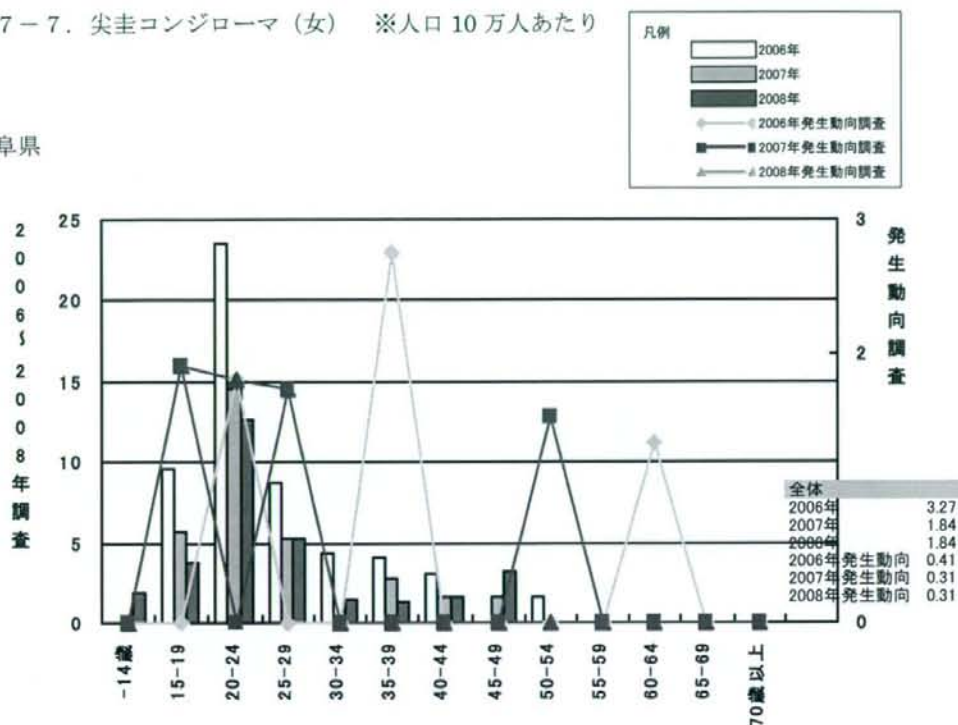


図7-7. 尖圭コンジローマ(女) ※人口10万人あたり

岐阜県



石川県

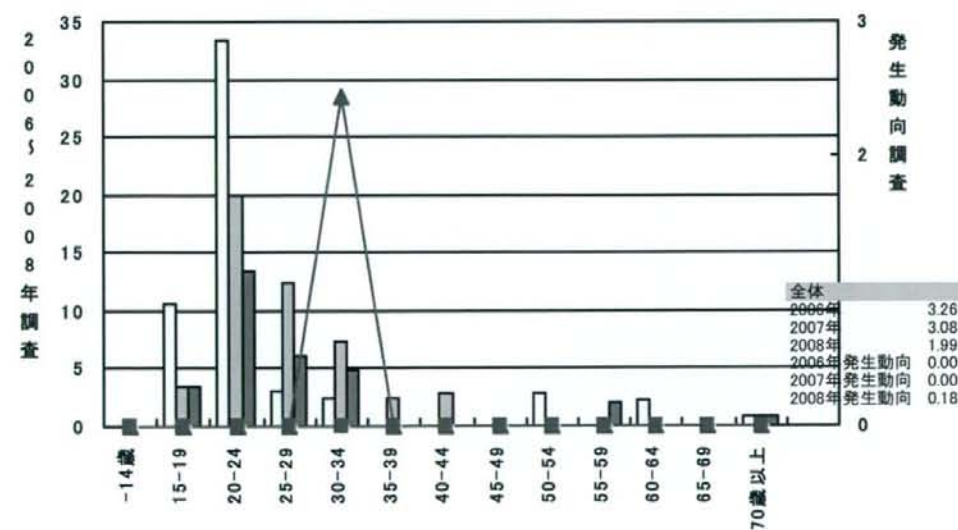
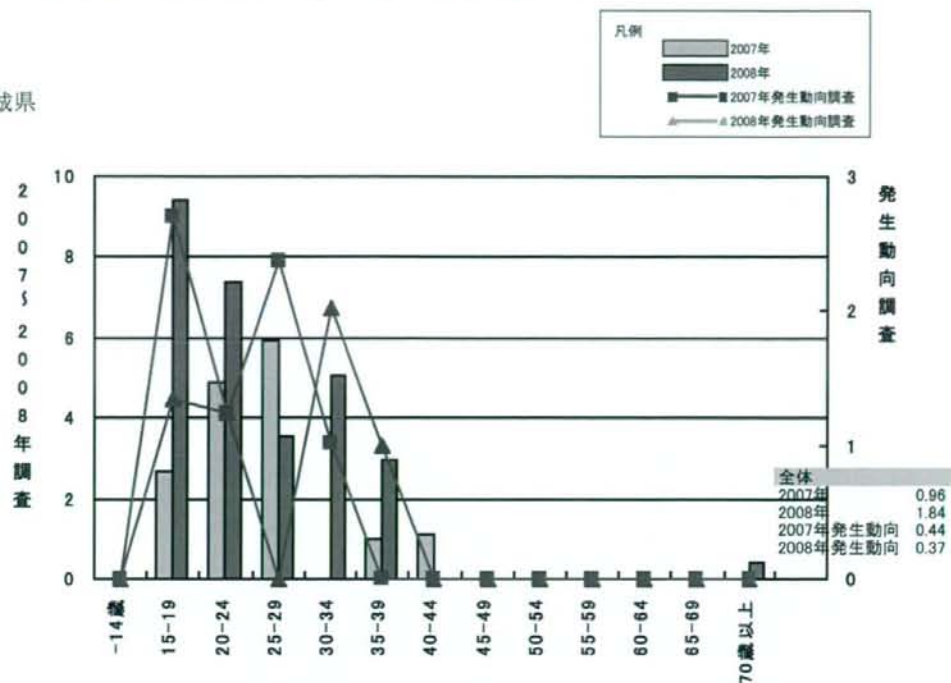


図7-8. 尖圭コンジローマ（女） ※人口10万人あたり

茨城県



岩手県

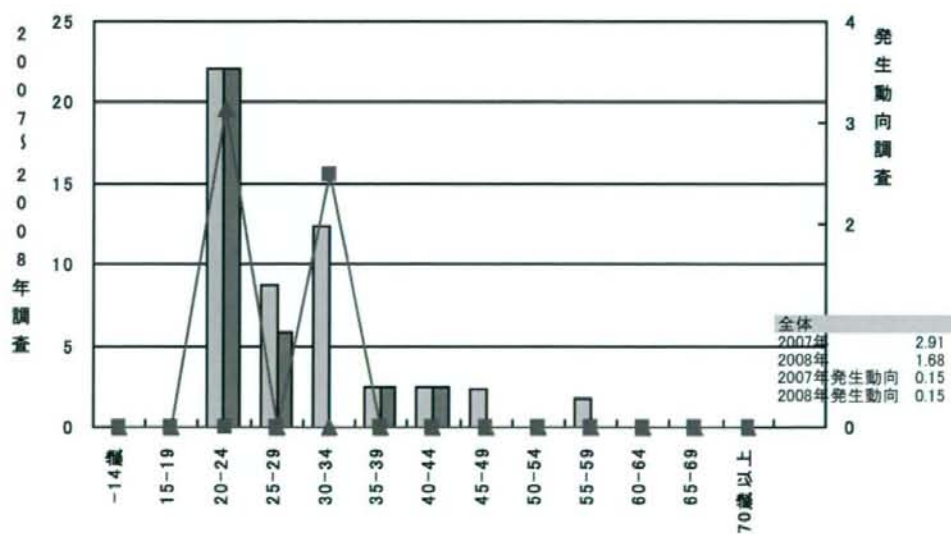


図7-9. 尖圭コンジローマ（女） ※人口10万人あたり

徳島県

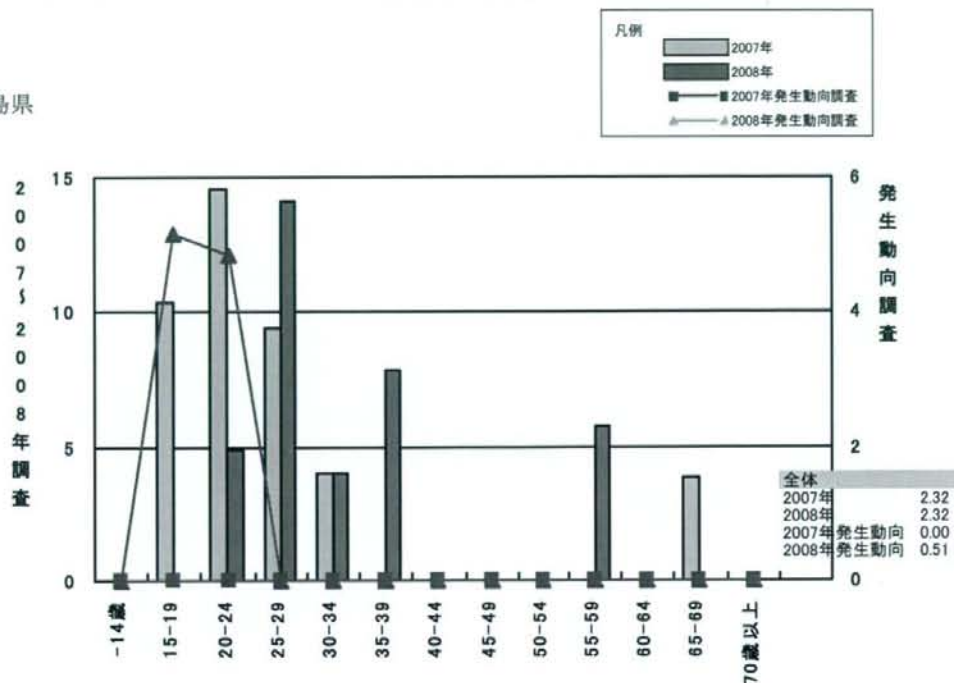
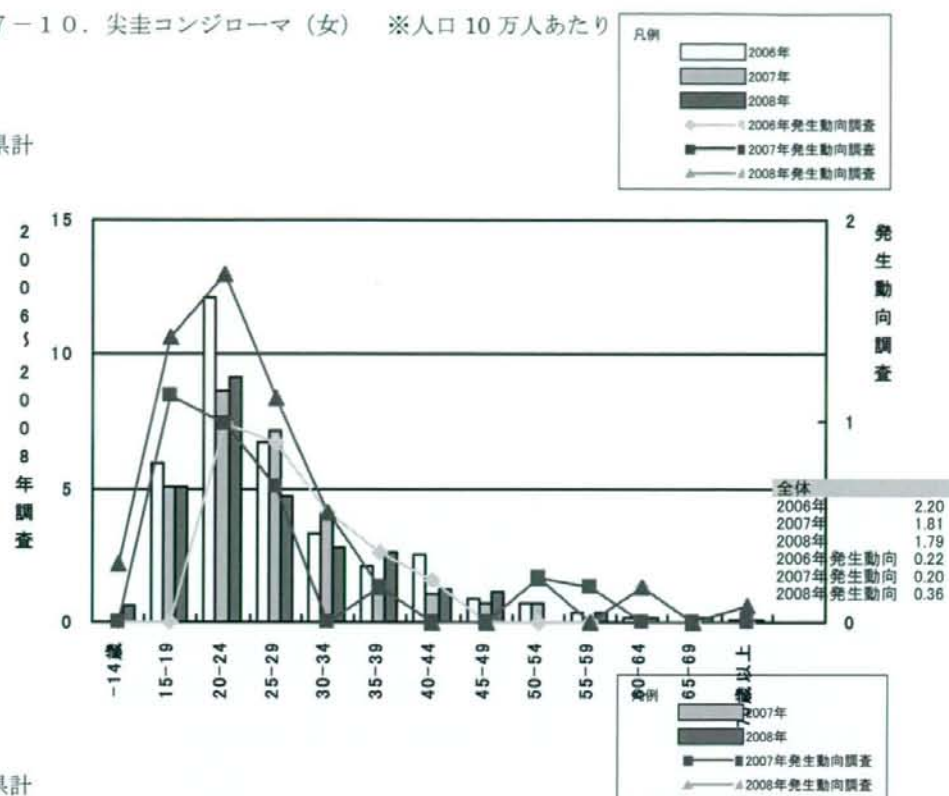


図7-10. 尖圭コンジローマ（女） ※人口10万人あたり

4 県計



7 県計

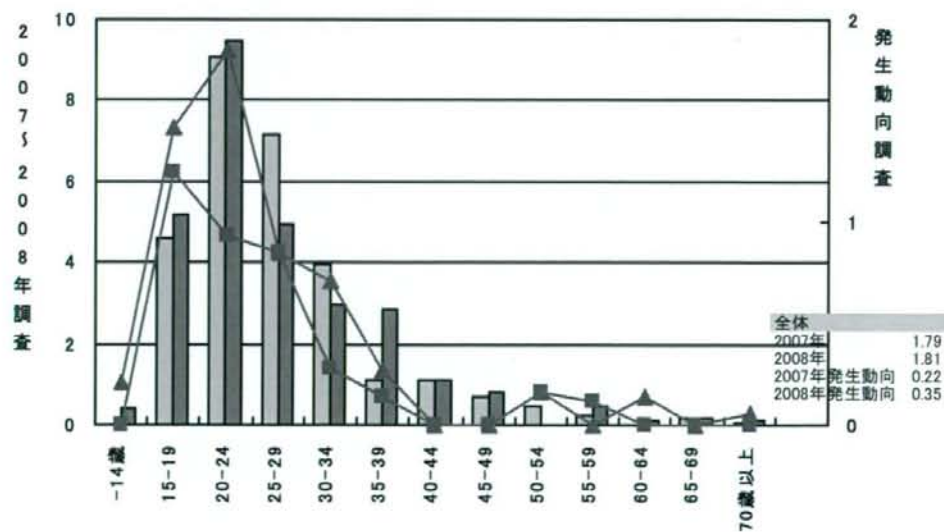
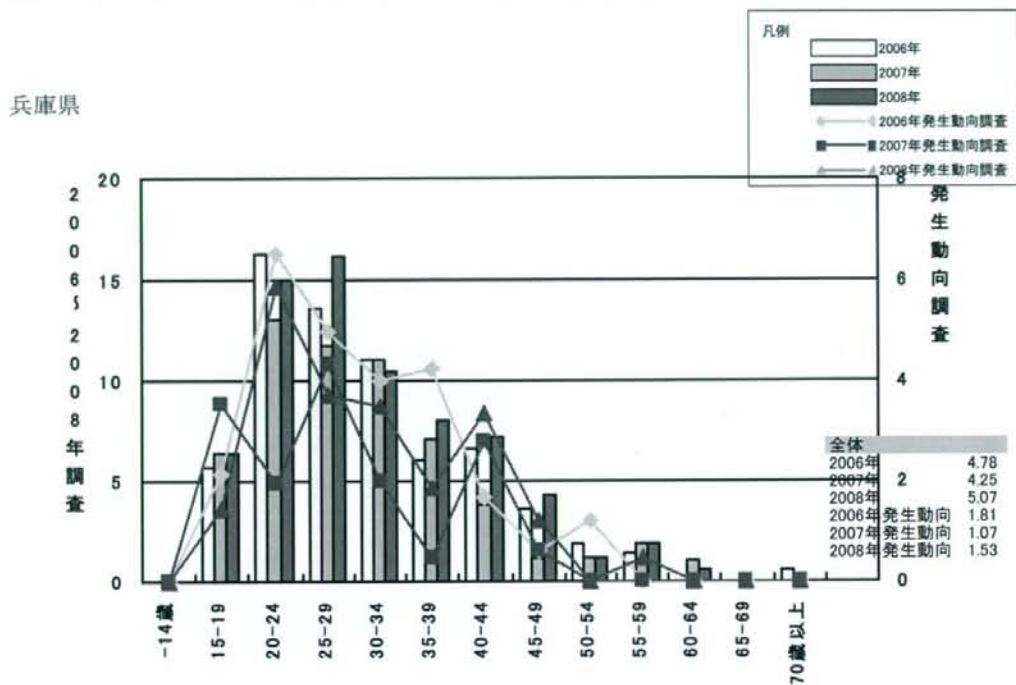


図8-1. 性器クラミジア感染症（発症者）（男） ※人口10万人あたり



千葉県

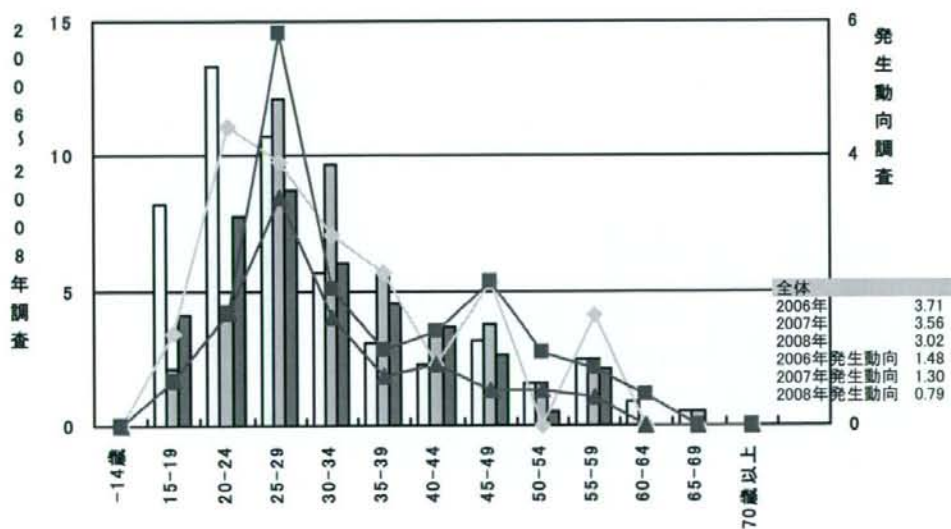
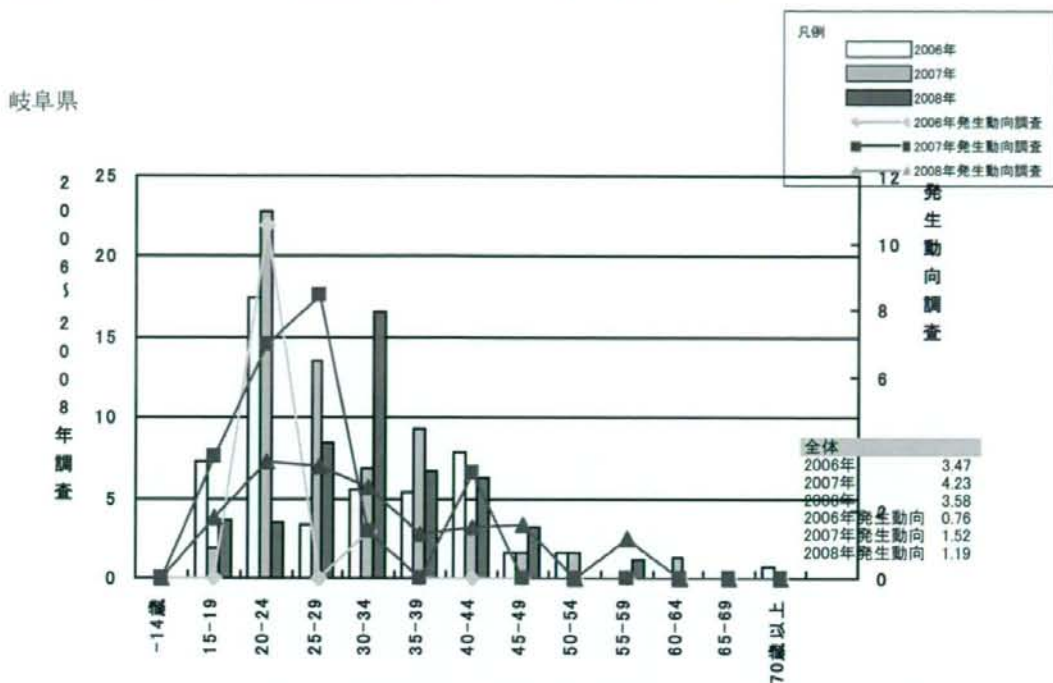


図8-2. 性器クラミジア感染症（発症者）（男） ※人口10万人あたり



石川県

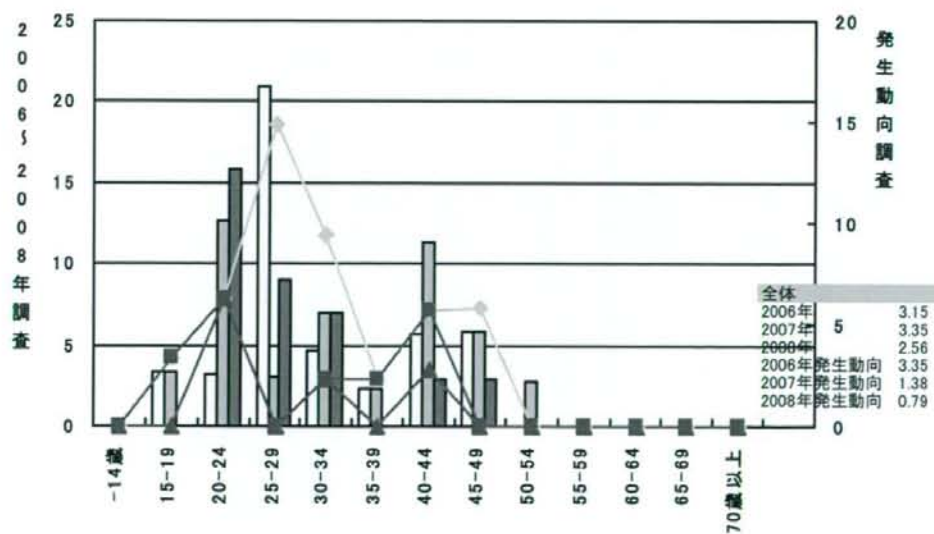
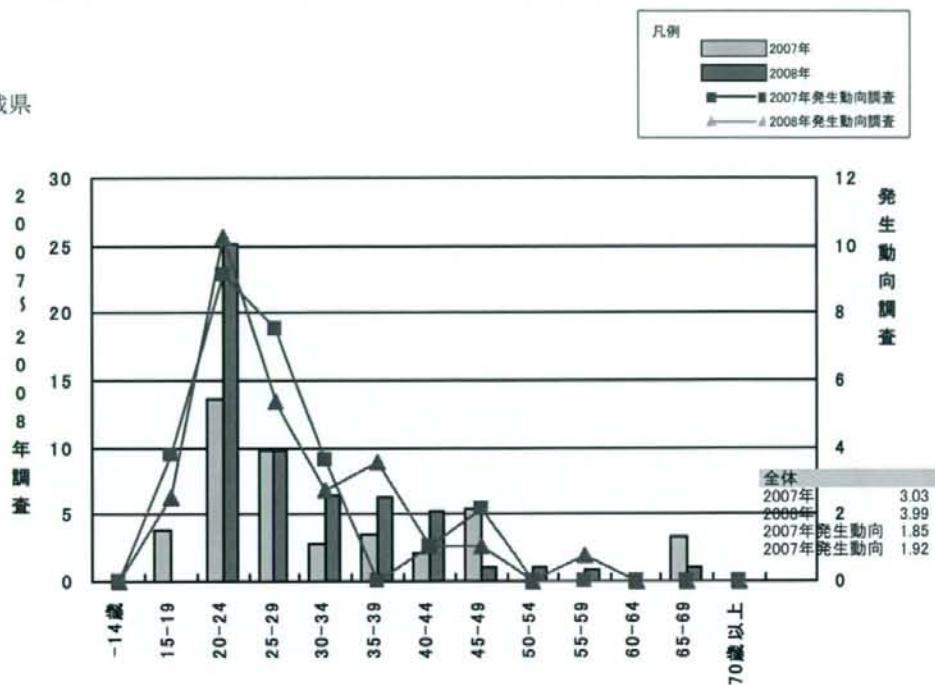


図8-3. 性器クラミジア感染症（発症者）（男） ※人口10万人あたり

茨城県



岩手県

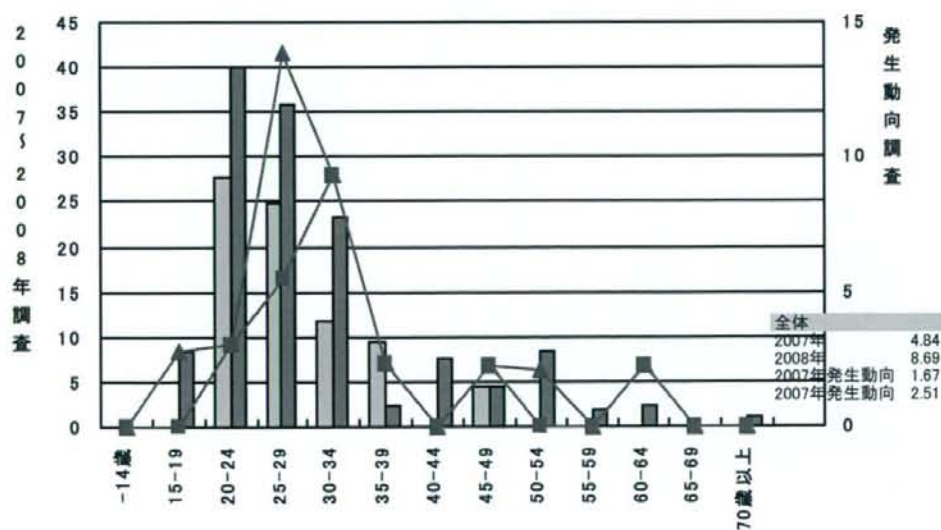




図8-4. 性器クラミジア感染症（発症者）（男） ※人口10万人あたり

徳島県

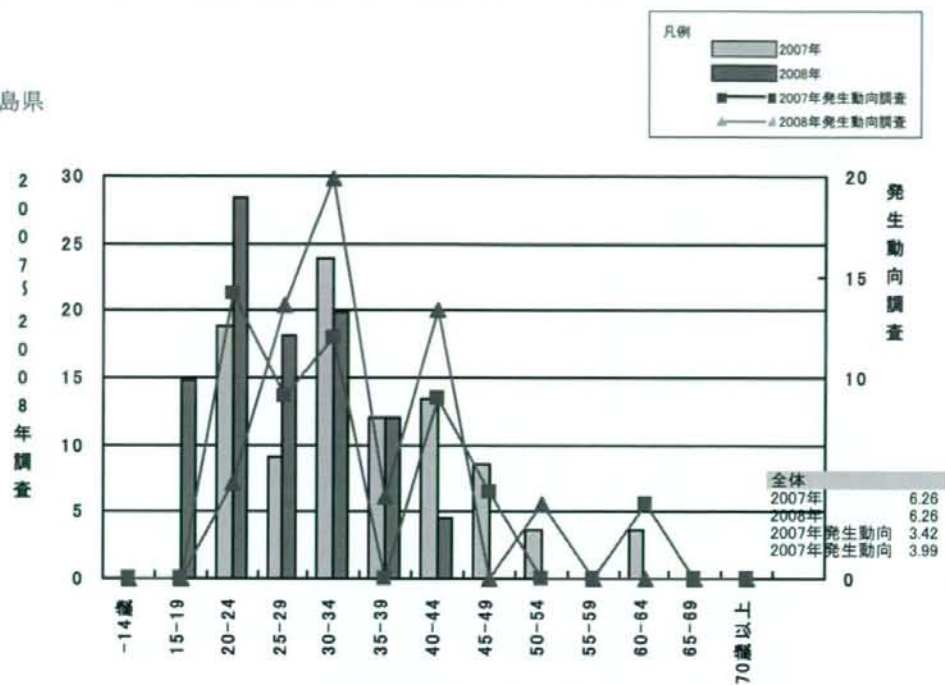
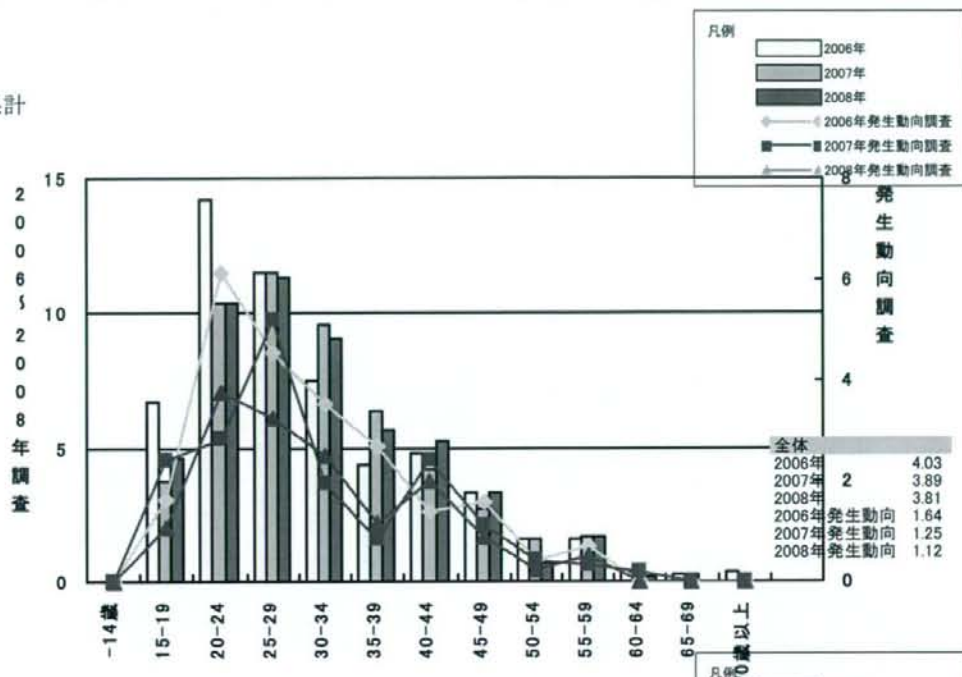


図8-5. 性器クラミジア感染症（発症者）（男） ※人口10万人あたり

4 県計



7 県計

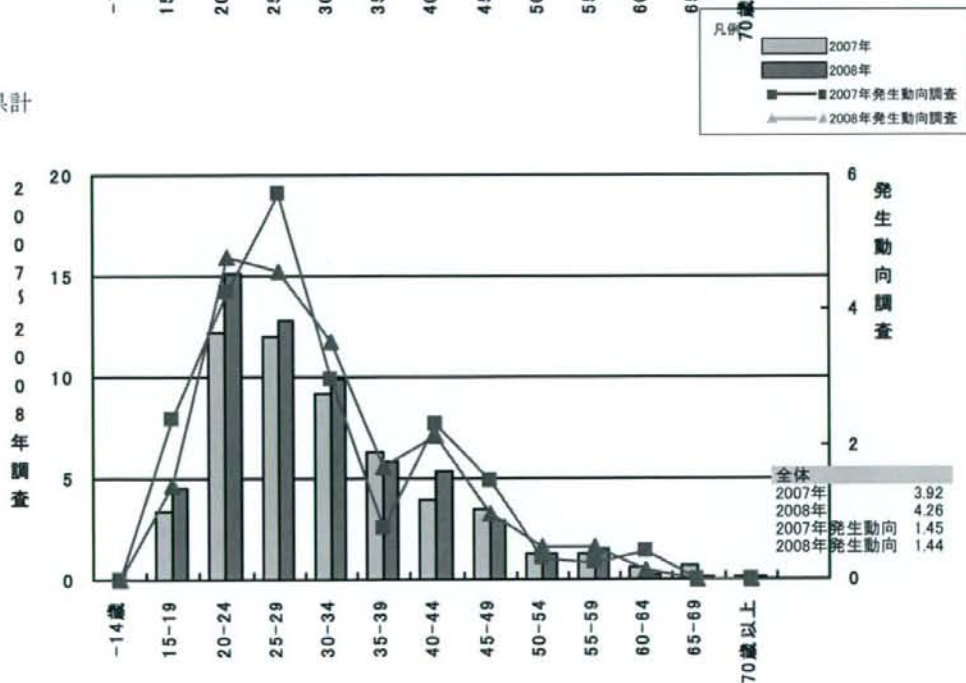
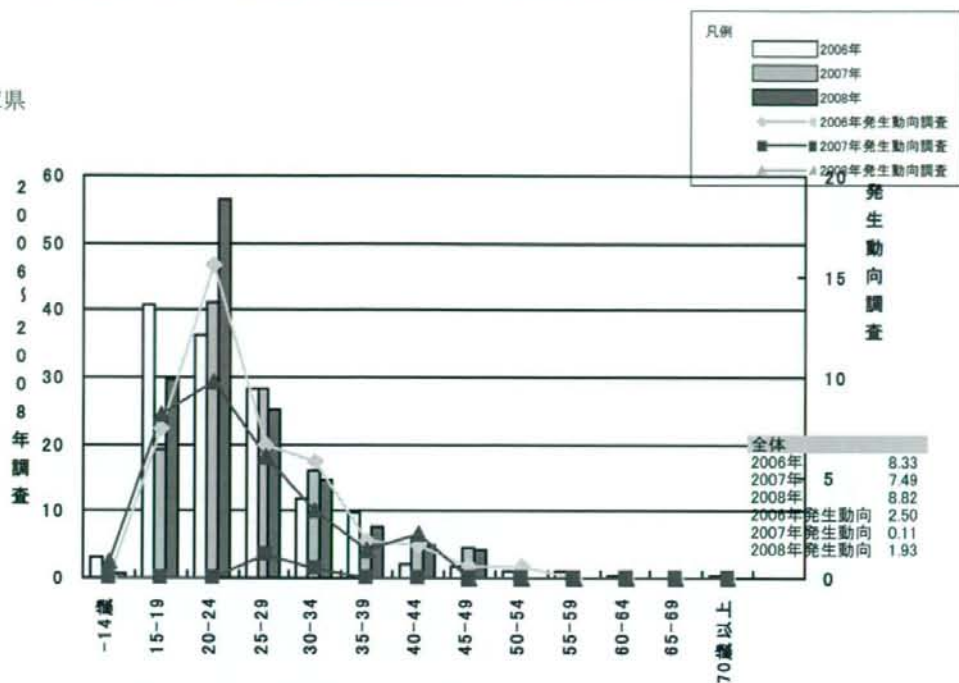


図8-6. 性器クラミジア感染症（発症者）（女） ※人口10万人あたり

兵庫県



千葉県

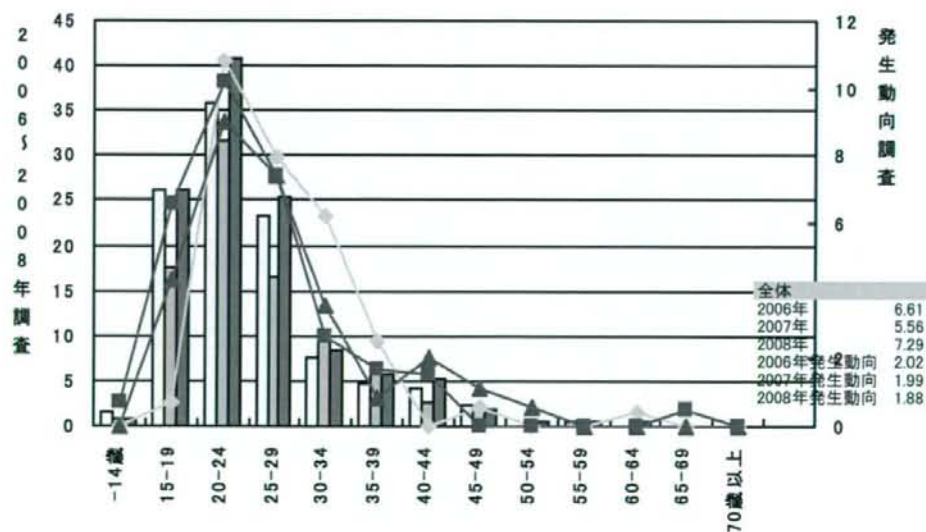
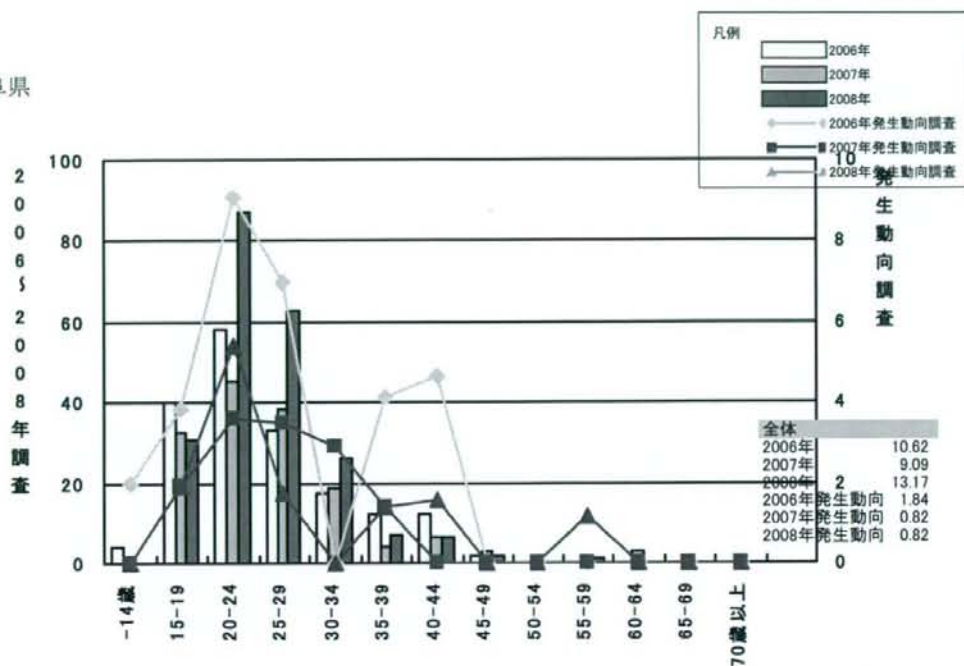


図 8-7. 性器クラミジア感染症（発症者）（女） ※人口 10 万人あたり

岐阜県



石川県

