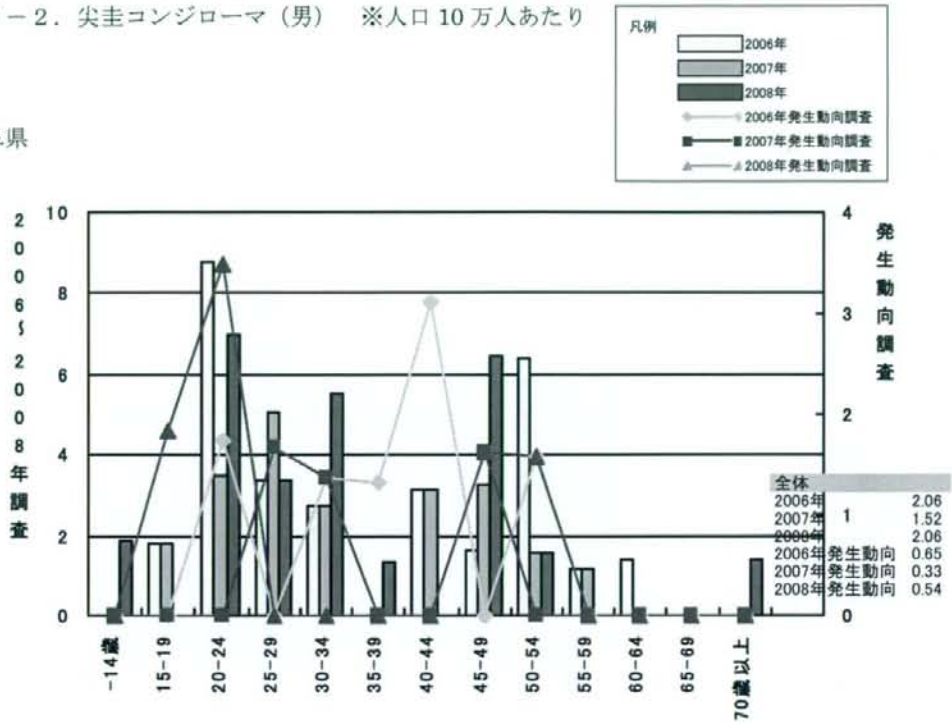


図7-2. 尖圭コンジローマ（男） ※人口10万人あたり

岐阜県



石川県

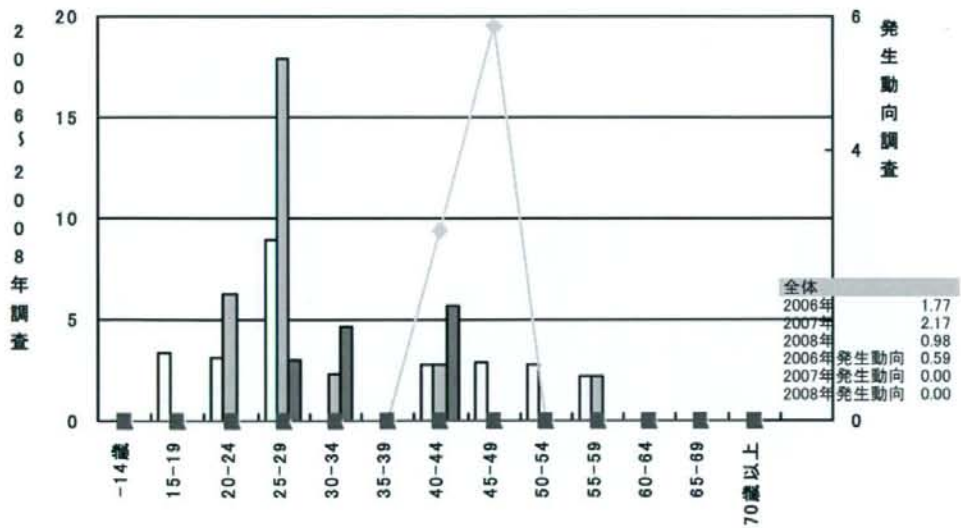
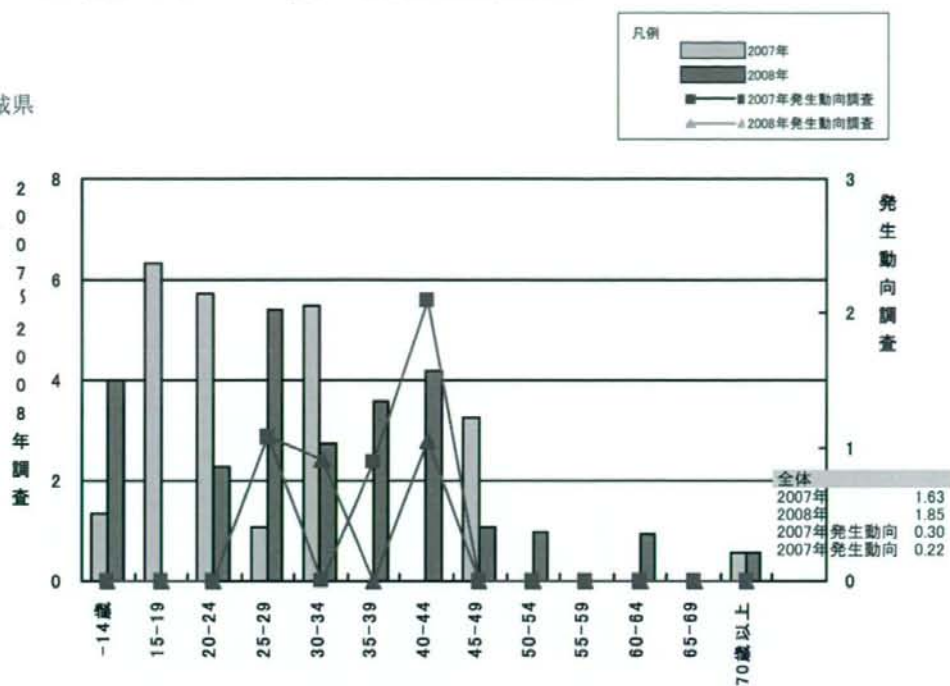


図7-3. 尖圭コンジローマ（男） ※人口10万人あたり

茨城県



岩手県

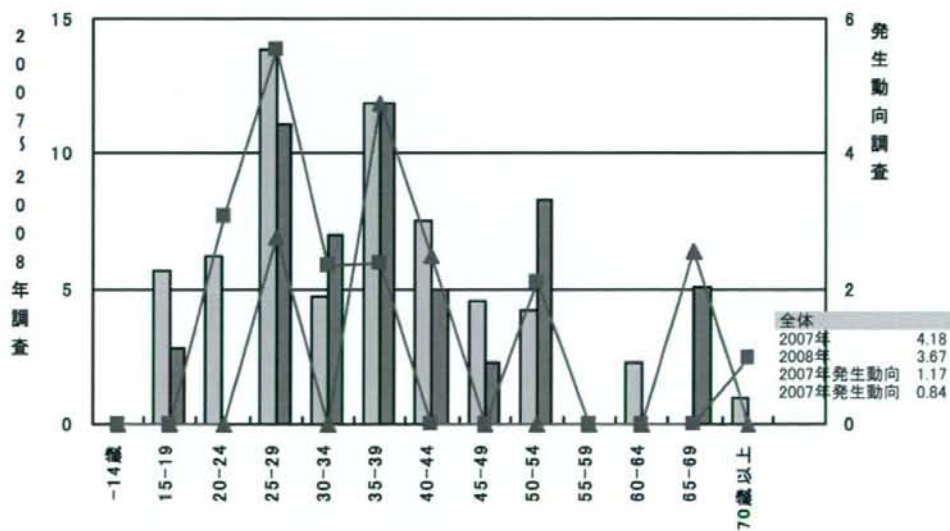


図7-4. 尖圭コンジローマ（男） ※人口10万人あたり

徳島県

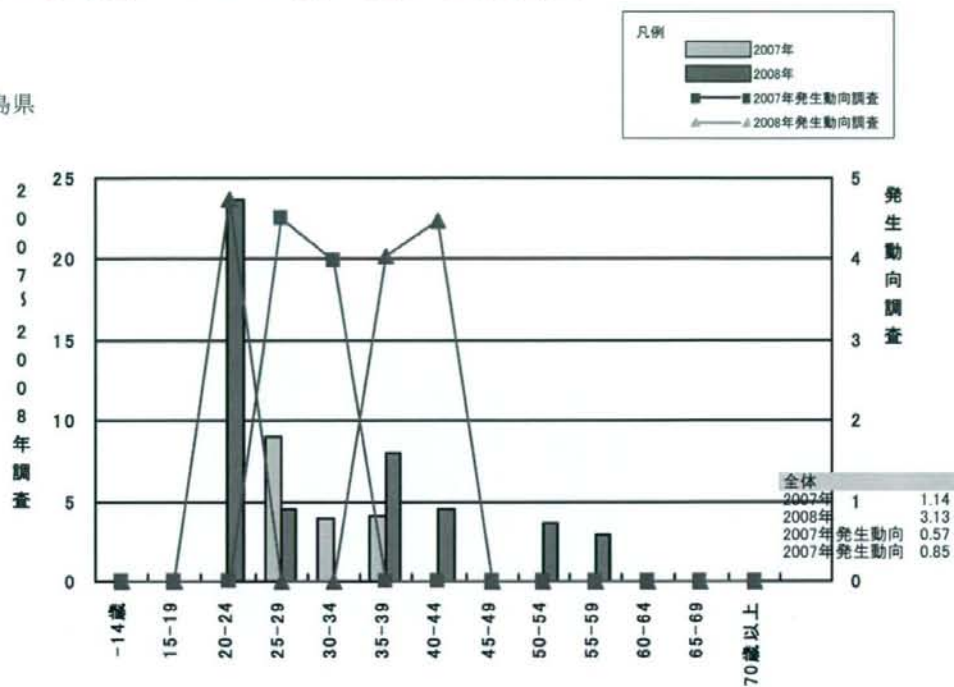
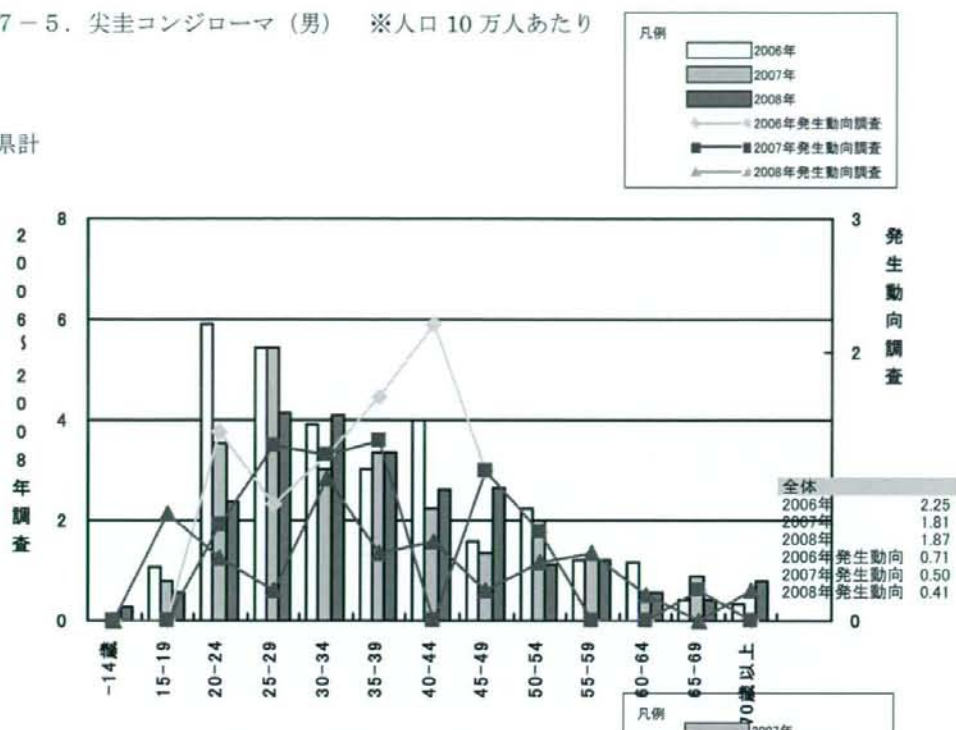


図7-5. 尖圭コンジローマ（男） ※人口10万人あたり

4 県計



7 県計

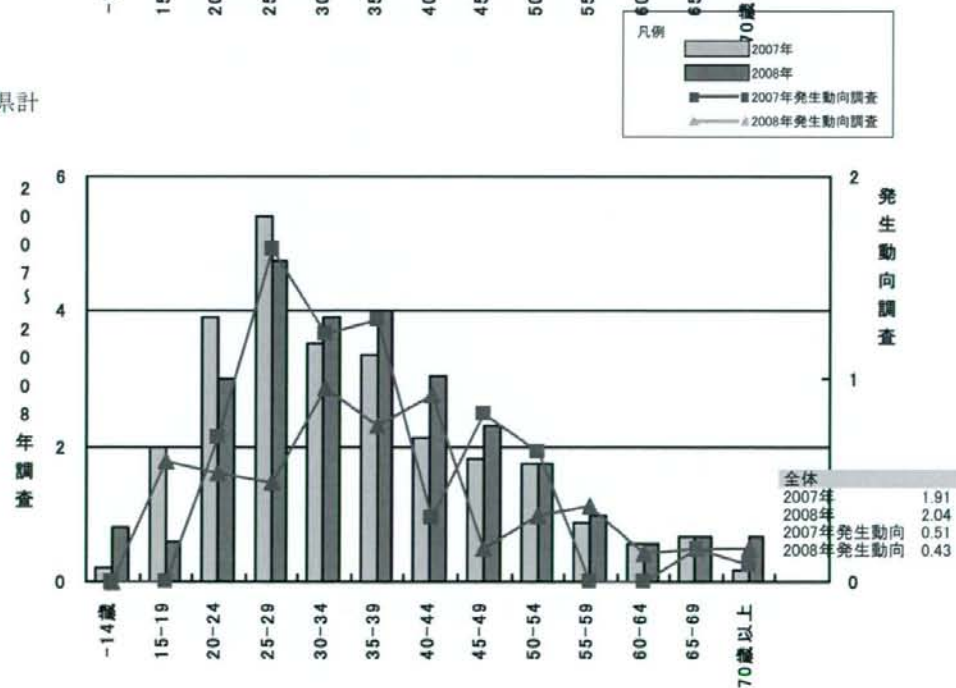
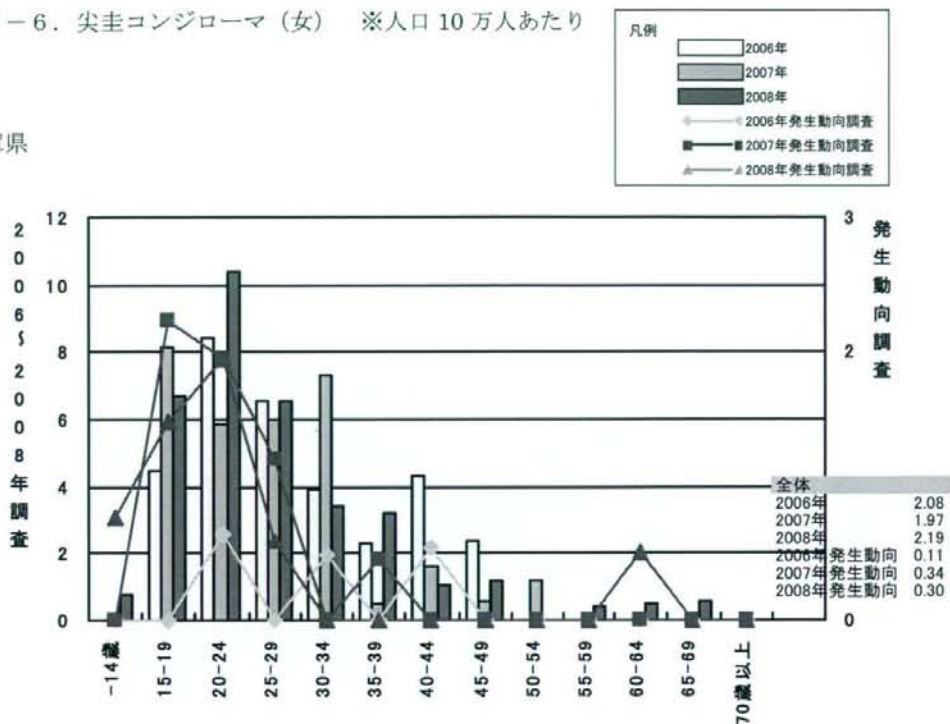


図7-6. 尖圭コンジローマ(女) ※人口10万人あたり

兵庫県



千葉県

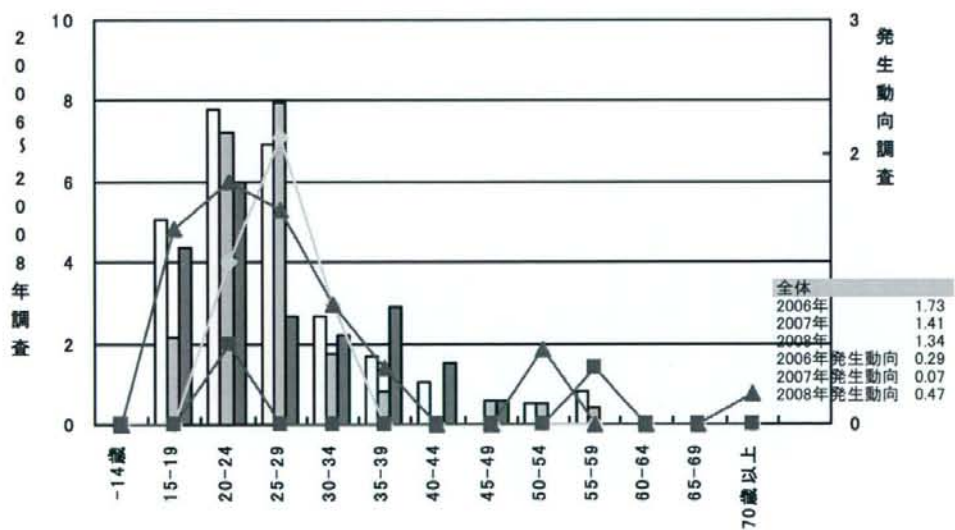
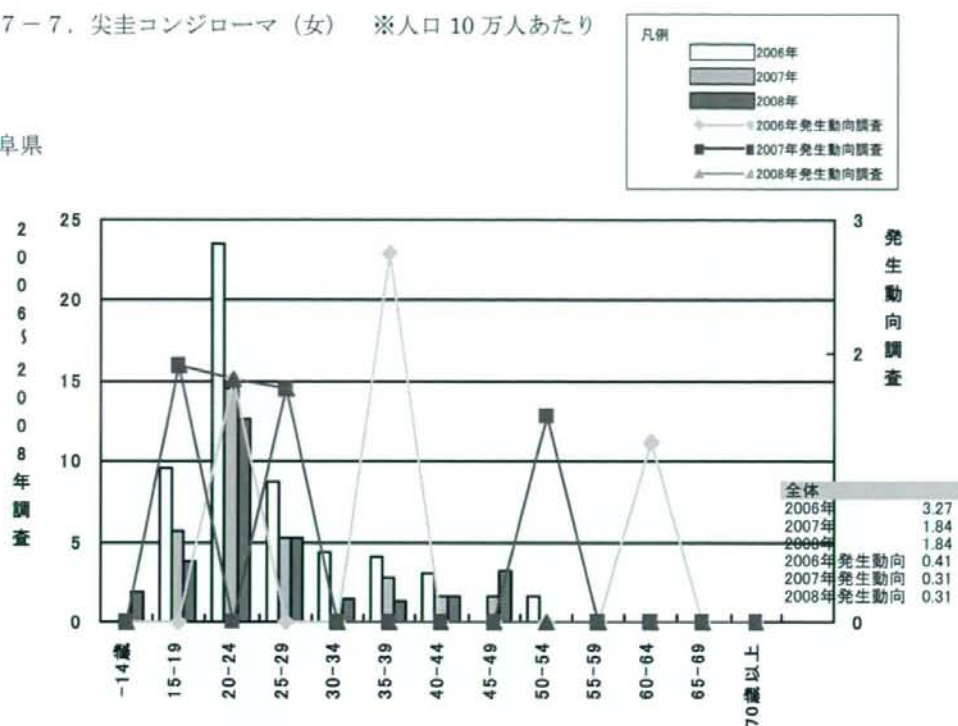


図7-7. 尖圭コンジローマ（女） ※人口10万人あたり

岐阜県



石川県

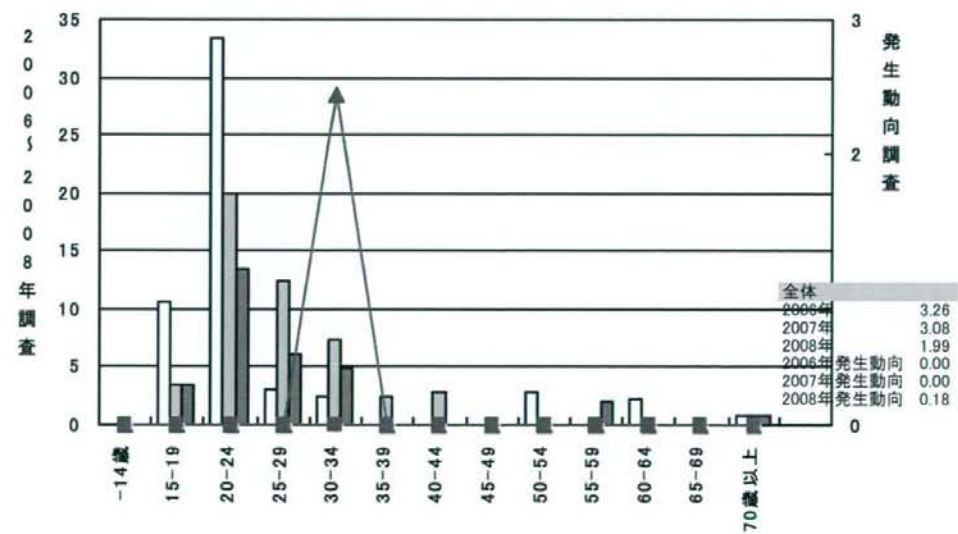
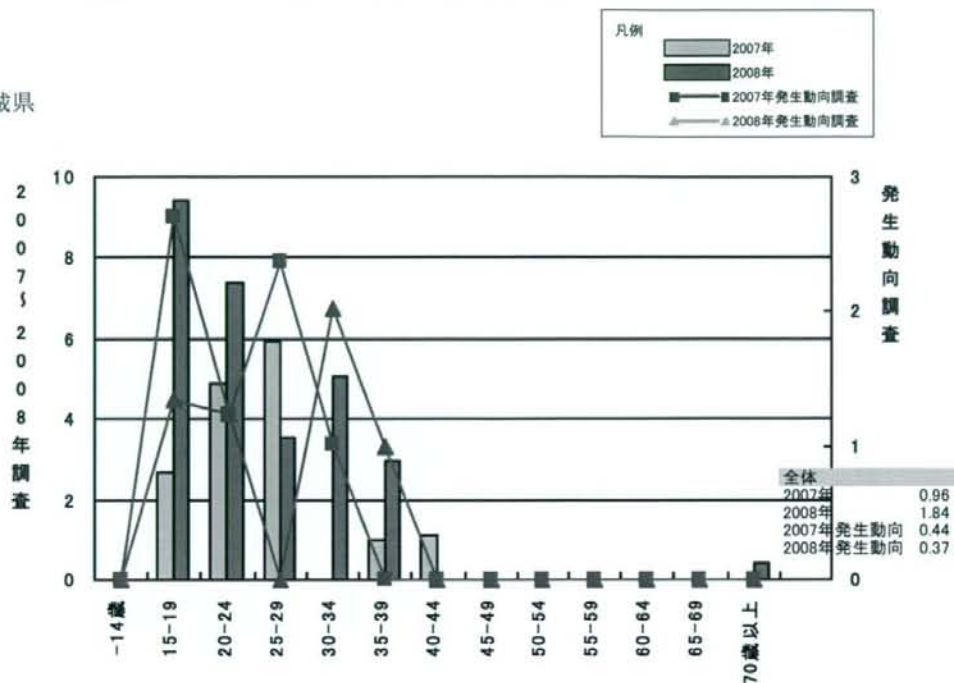




図7-8. 尖圭コンジローマ(女) ※人口10万人あたり

茨城県



岩手県

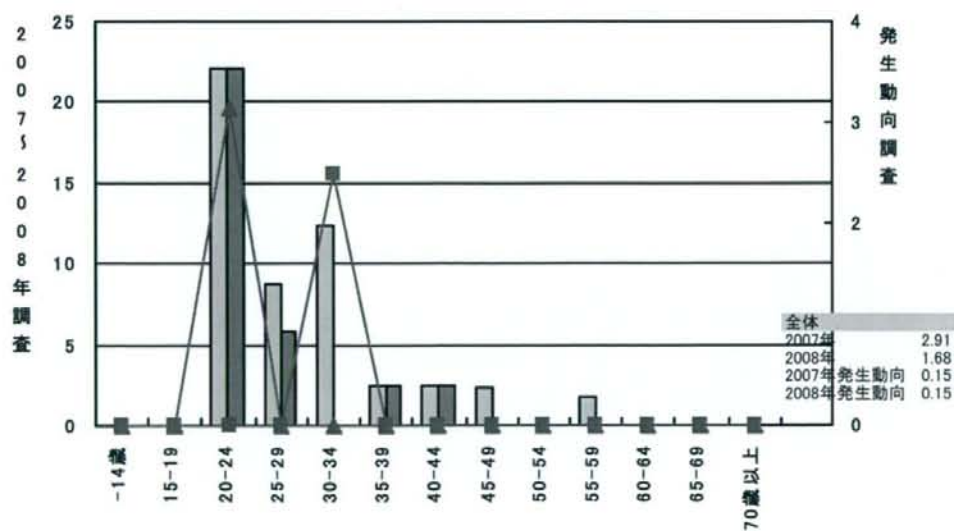


図7-9. 尖圭コンジローマ（女） ※人口10万人あたり

徳島県

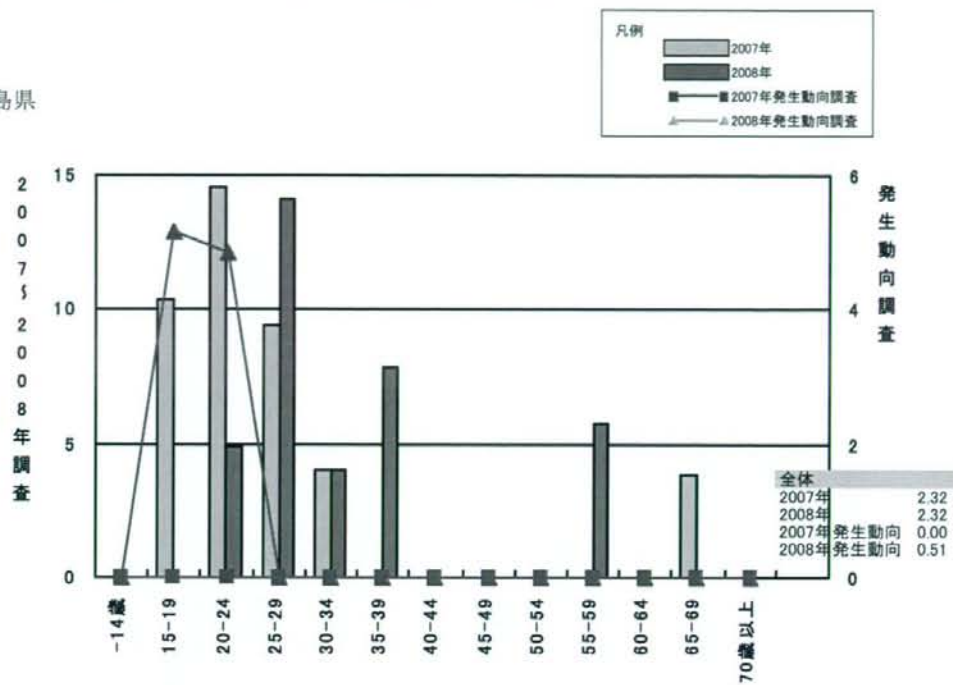
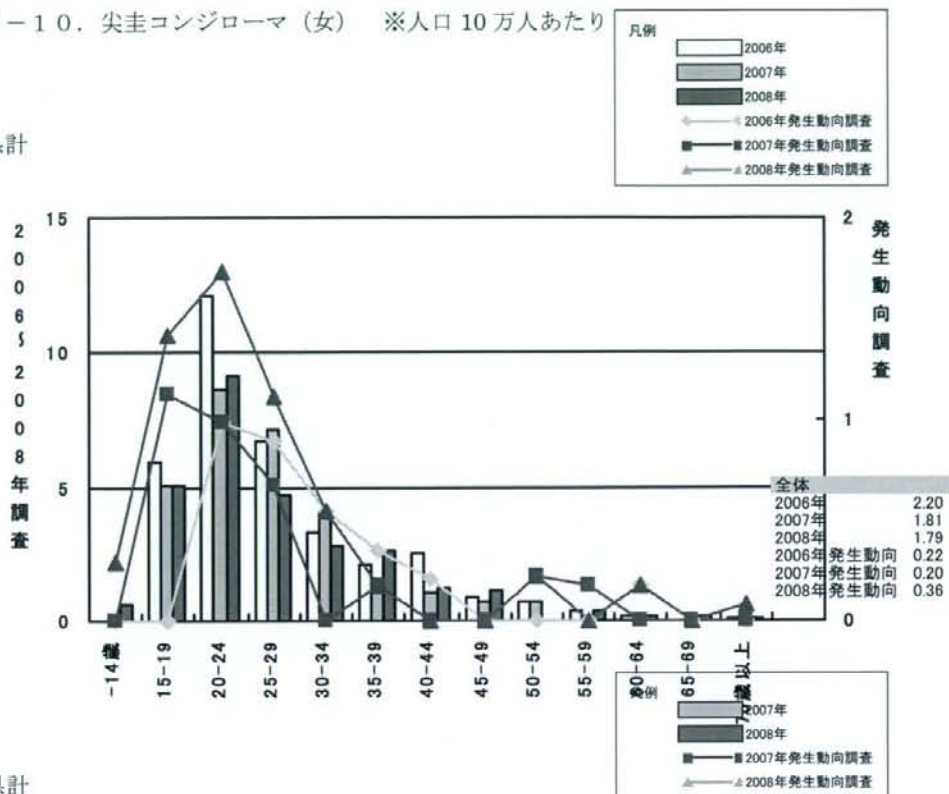




図7-10. 尖圭コンジローマ（女） ※人口10万人あたり

4 県計



7 県計

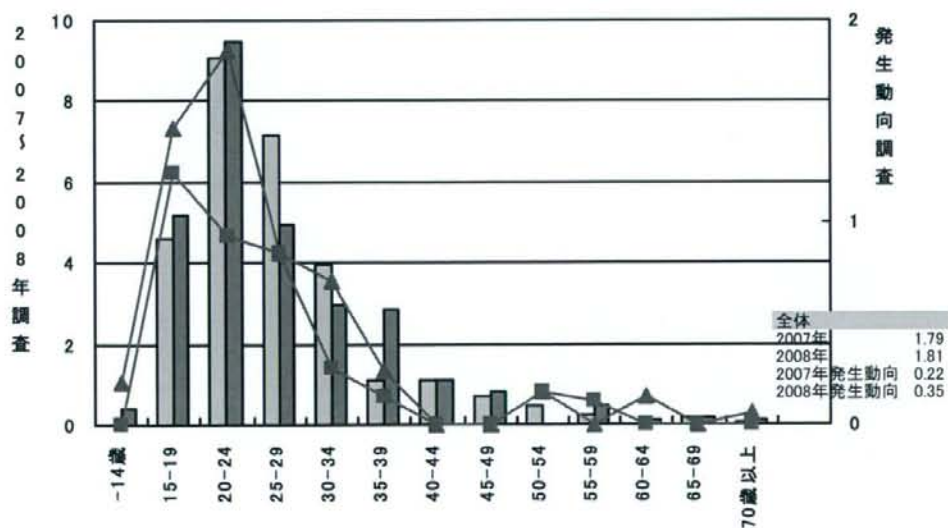
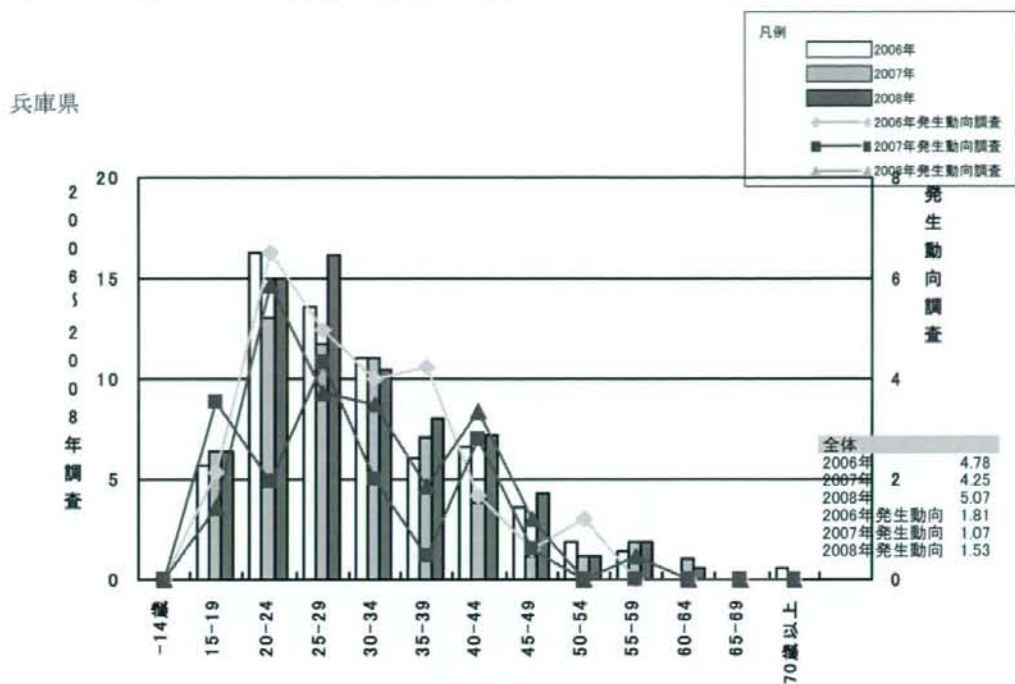


図8-1. 性器クラミジア感染症（発症者）（男） ※人口10万人あたり



千葉県

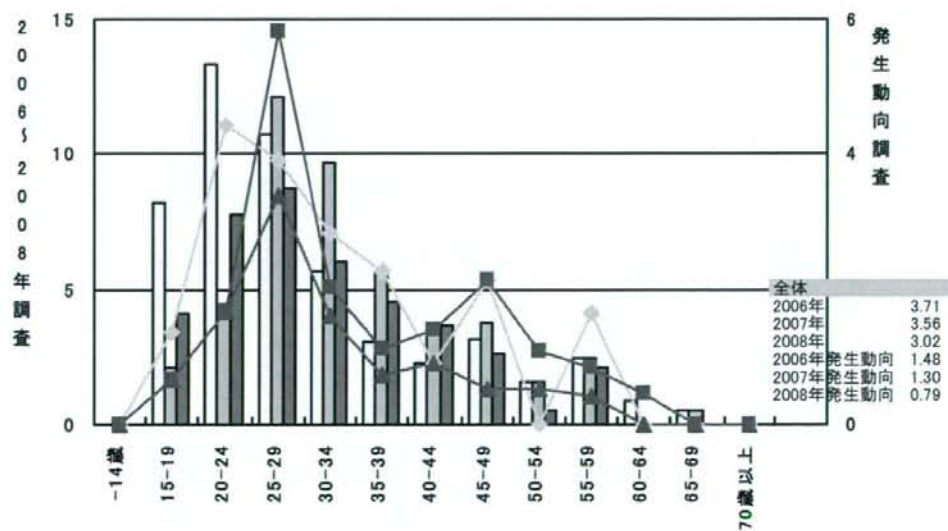
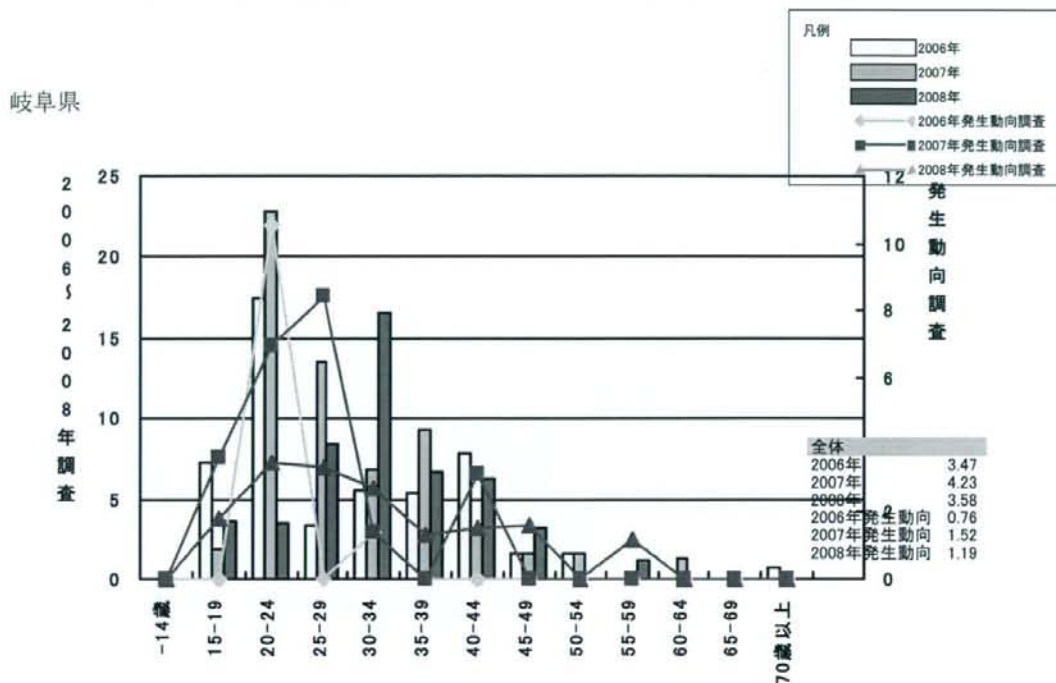


図8-2. 性器クラミジア感染症（発症者）（男） ※人口10万人あたり



石川県

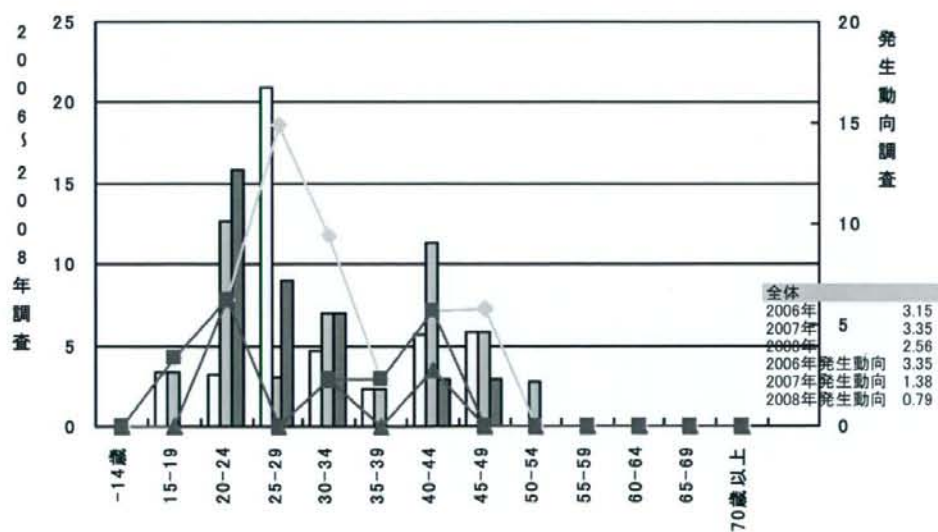
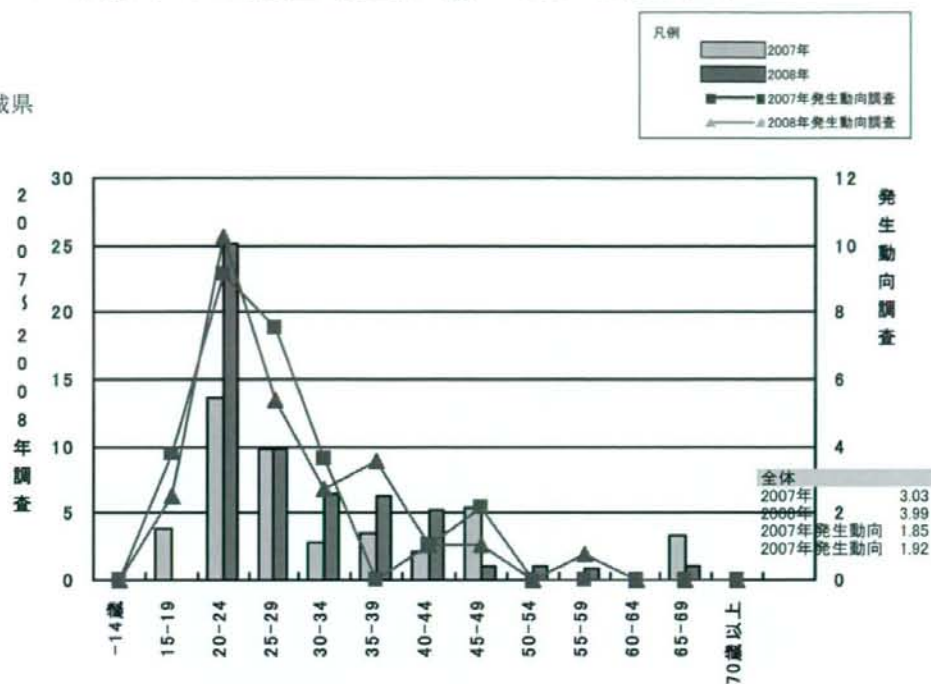


図8-3. 性器クラミジア感染症（発症者）（男） ※人口10万人あたり

茨城県



岩手県

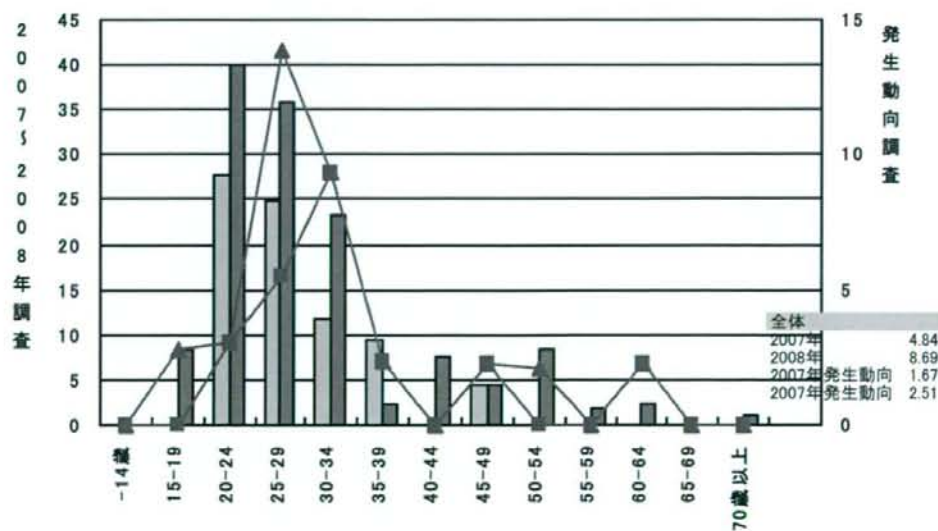


図8-4. 性器クラミジア感染症（発症者）（男） ※人口10万人あたり

徳島県

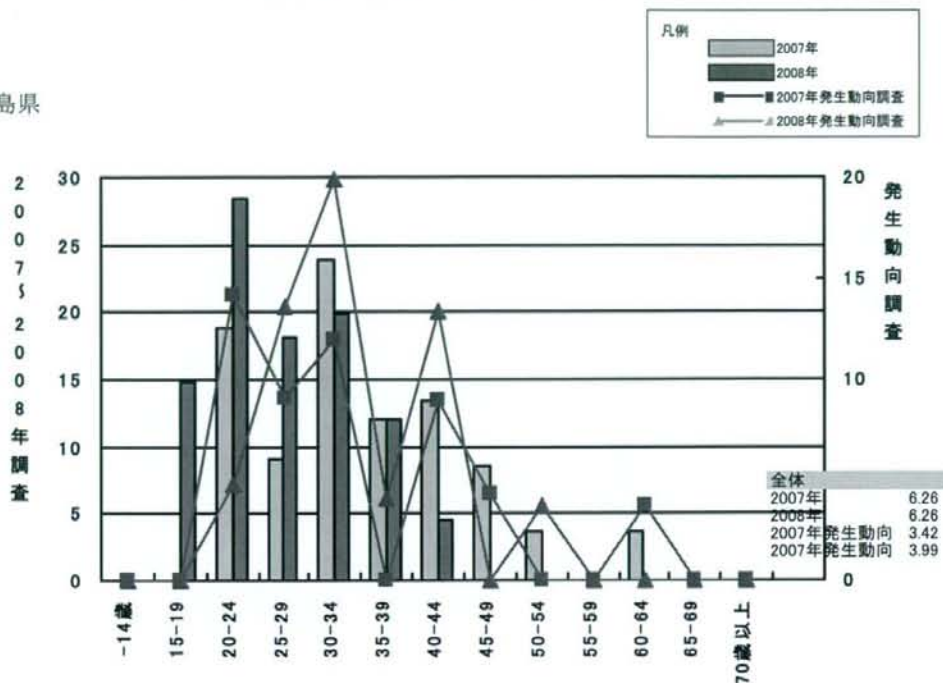
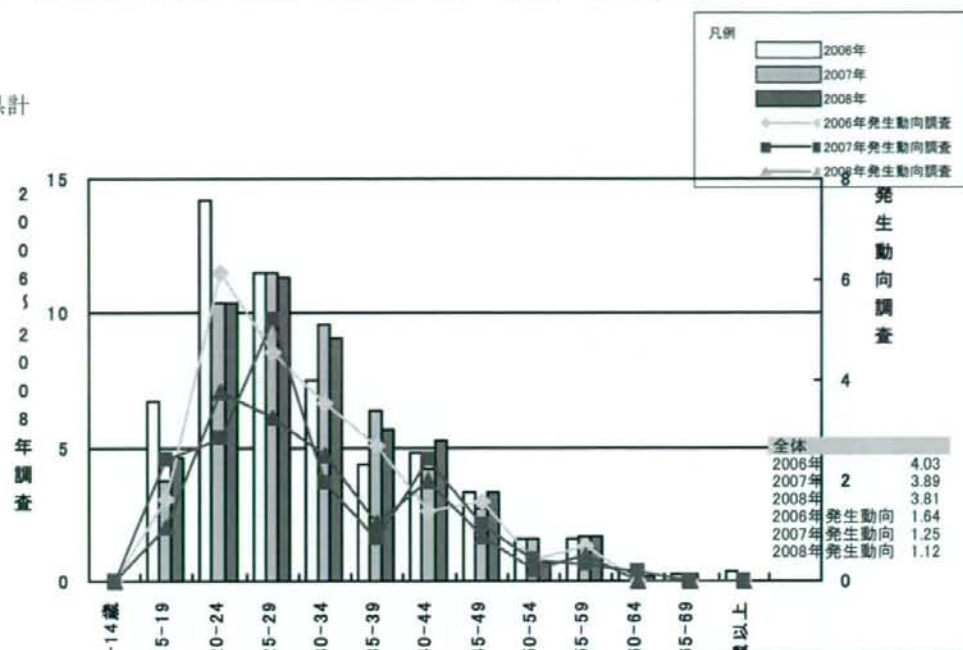


図8-5. 性器クラミジア感染症（発症者）（男） ※人口10万人あたり

4 県計



7 県計

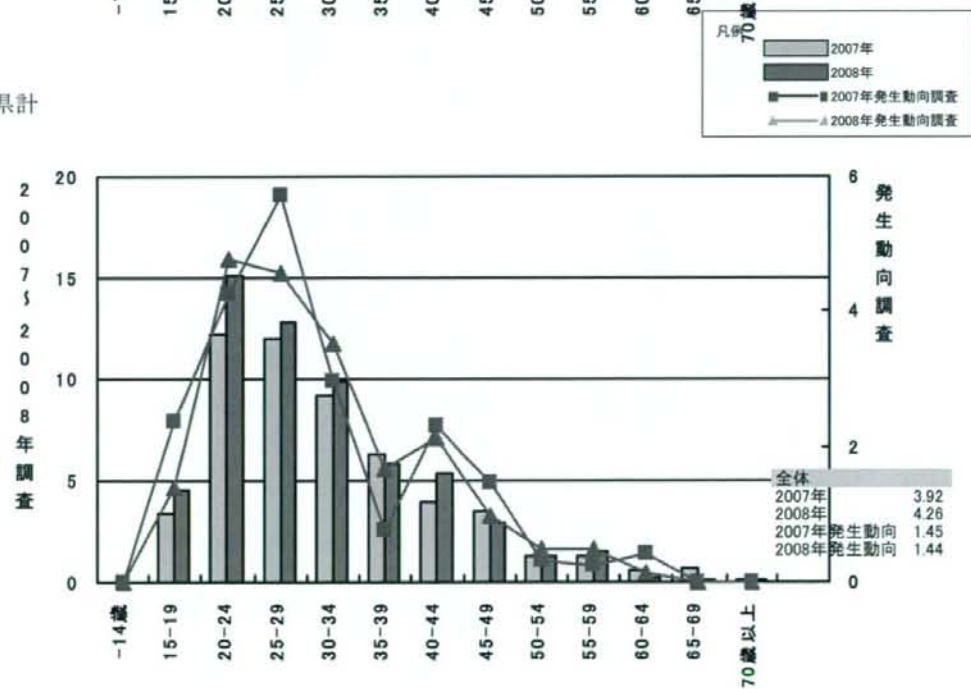
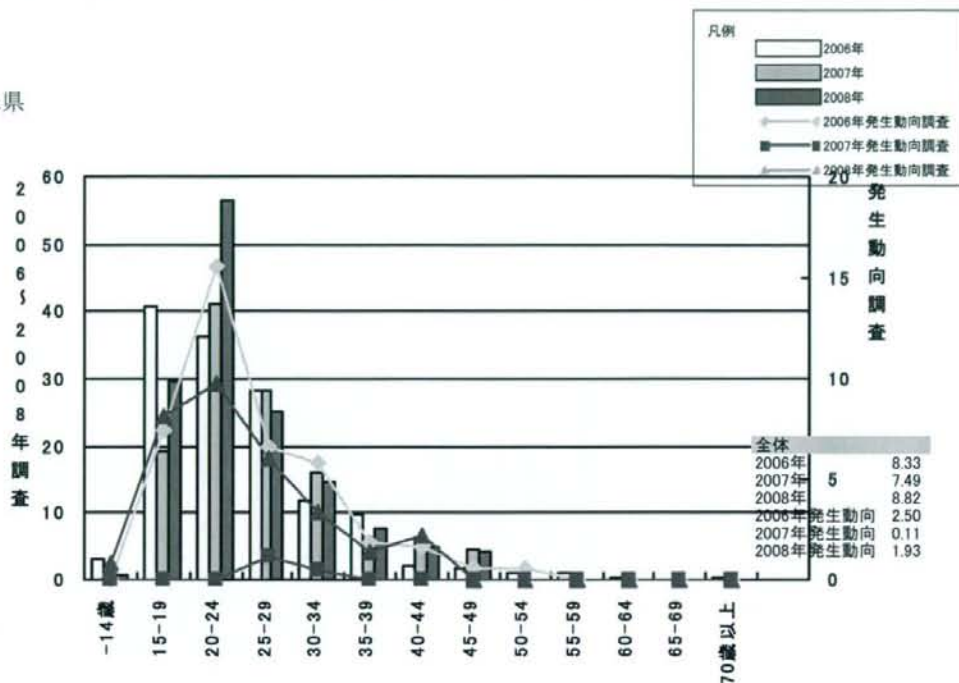




図8-6. 性器クラミジア感染症（発症者）（女） ※人口10万人あたり

兵庫県



千葉県

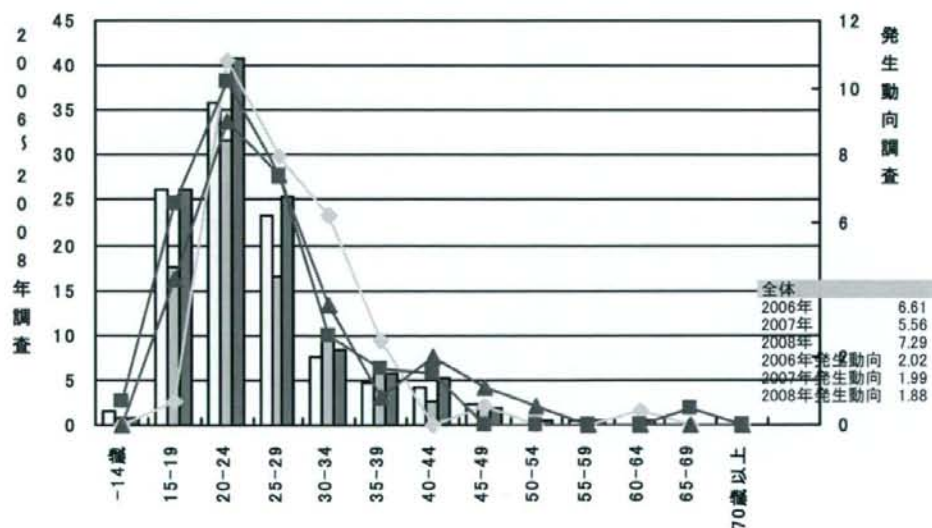




図8-7. 性器クラミジア感染症（発症者）（女） ※人口10万人あたり

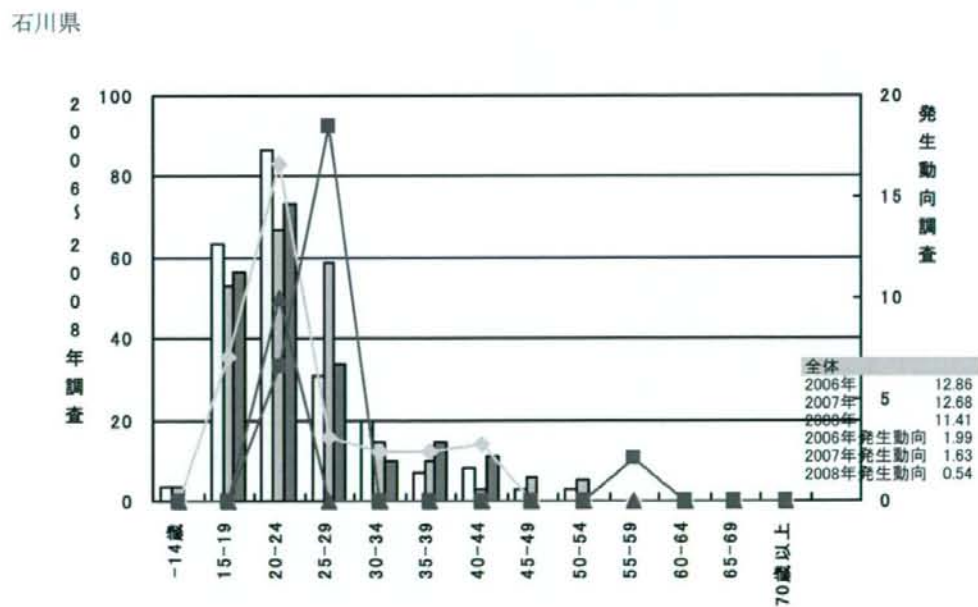
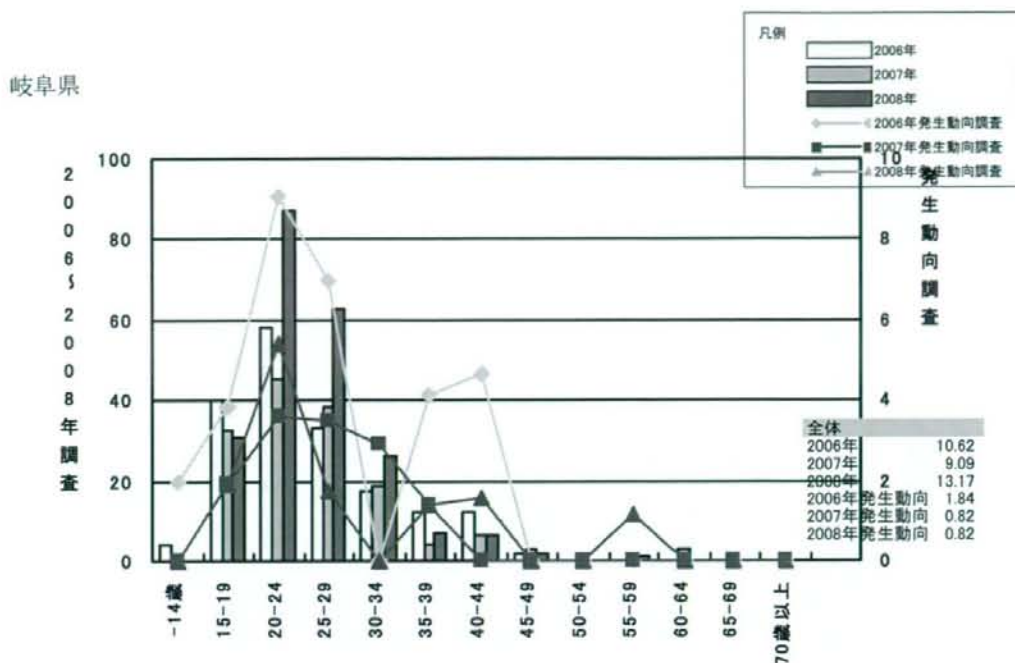
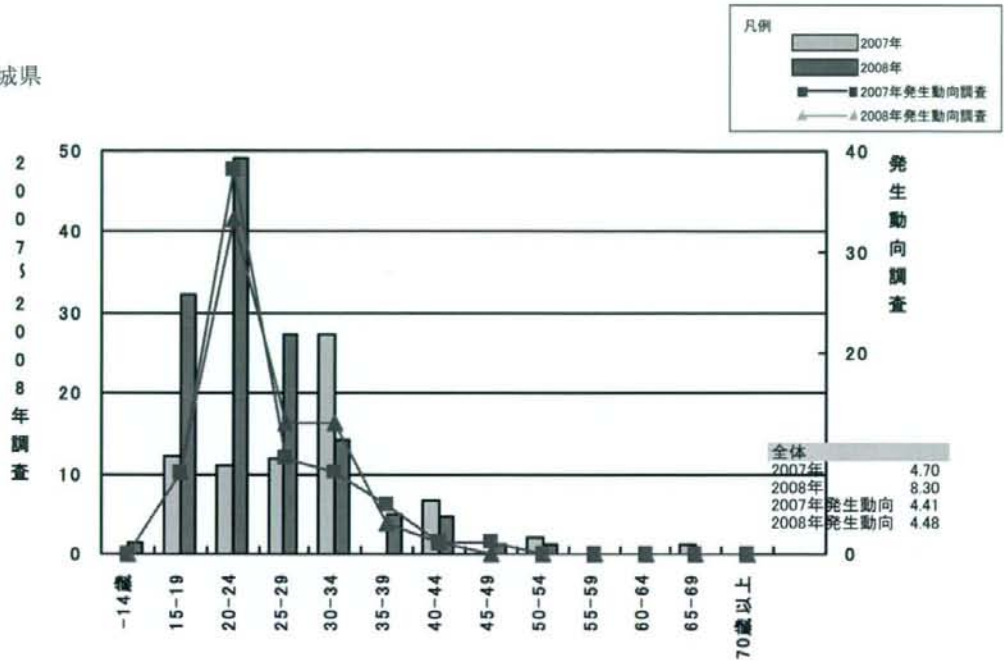


図8-8. 性器クラミジア感染症（発症者）（女） ※人口10万人あたり

茨城県



岩手県

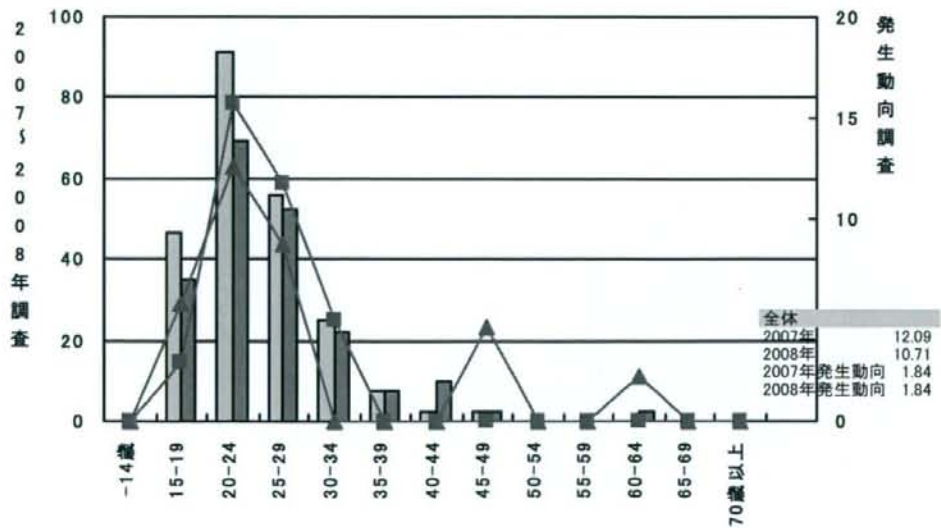


図8-9. 性器クラミジア感染症（発症者）（女） ※人口10万人あたり

徳島県

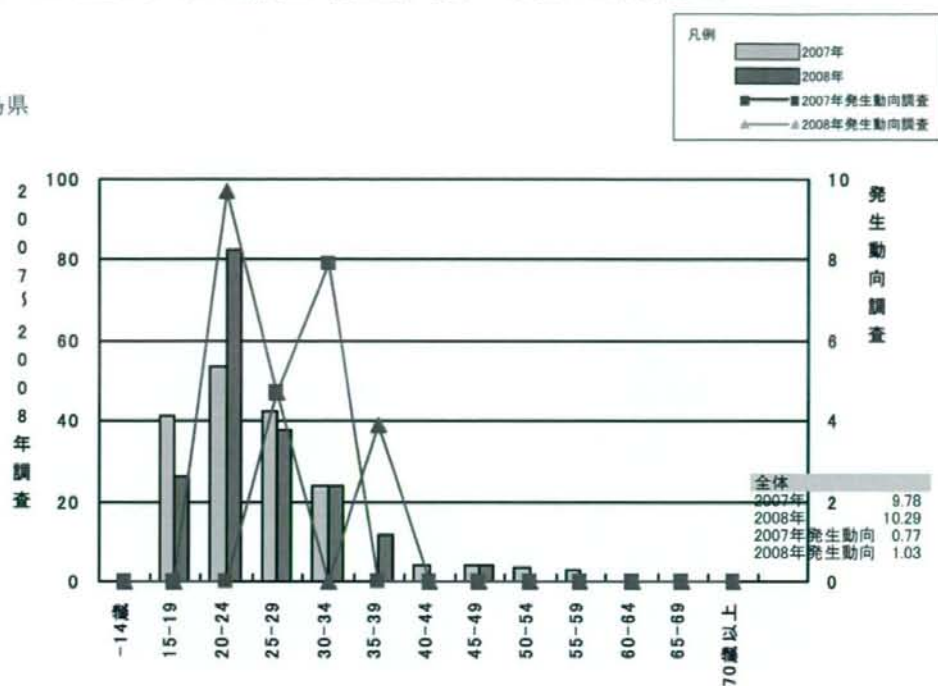
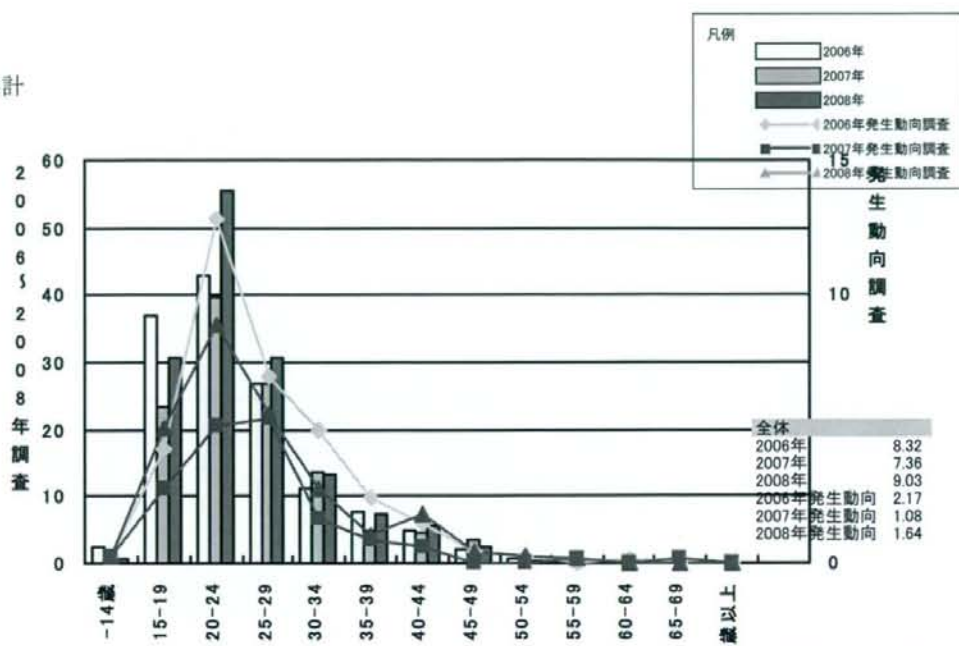


図8-10. 性器クラミジア感染症（発症者）（女） ※人口10万人あたり

4 県計



7 県計

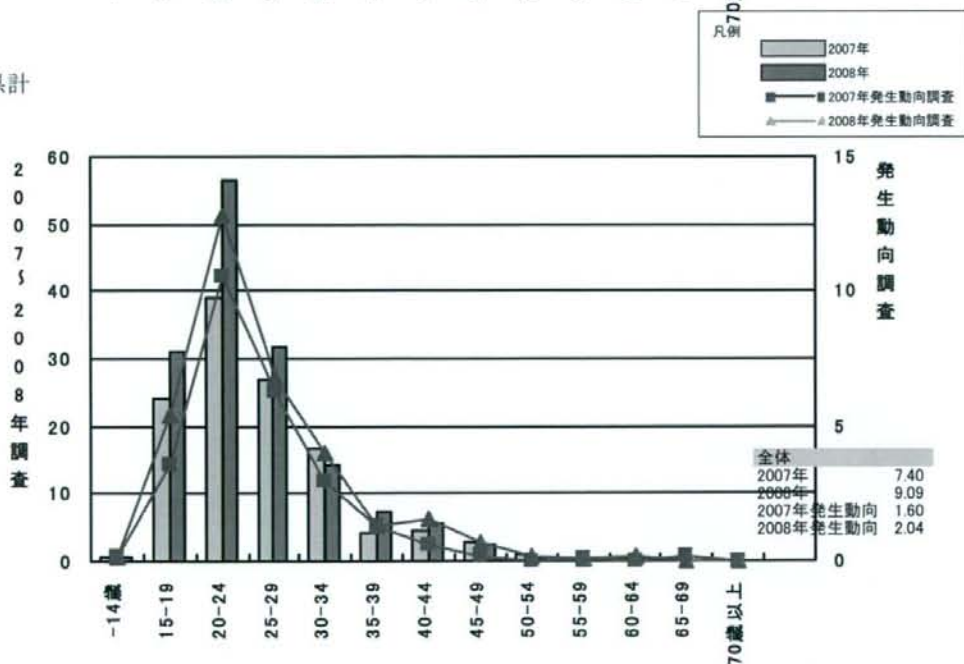
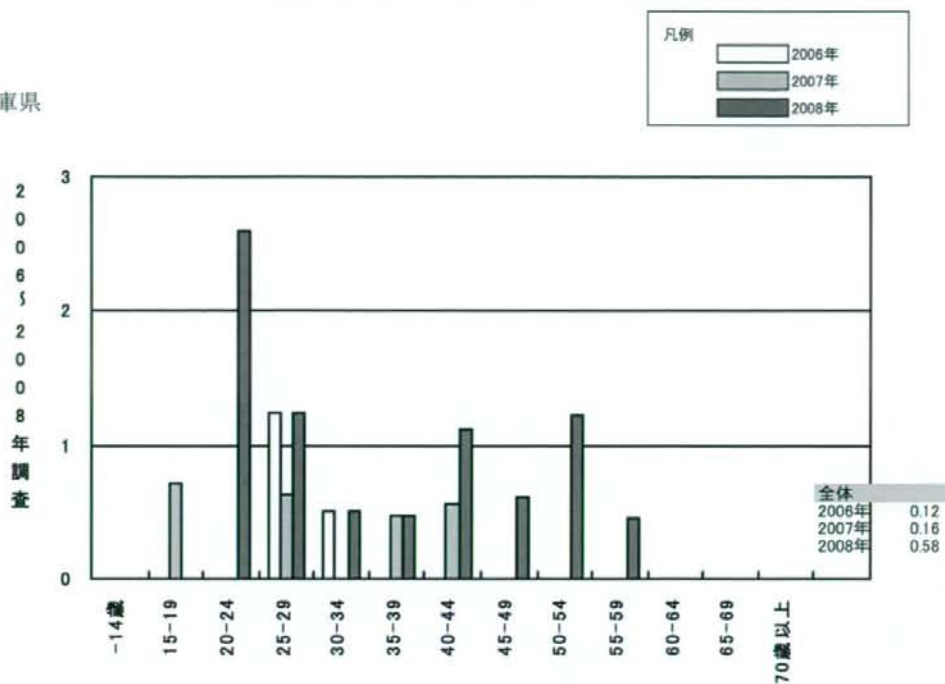


図9-1. 性器クラミジア感染(妊婦健診) (男) ※人口10万人あたり

兵庫県



千葉県

