

表1 施設A超重症児室利用者

施設A超重症児室							
ID	年齢	性	病名	体重(kg)	改訂大島分類	超重症児スコア	医療度
1	2	M	筋緊張性ジストロフィー症	13.4	A1	39	18
3	22	M	溺水後遺症	39.6	A1	32	29
4	42	M	脳性麻痺(低酸素脳症後遺症)	37.7	A1	32	31
6	19	M	致死性異形成症	22.8	A1	27	22
7	21	M	DRPLA	53.9	A1	27	28
8	20	M	脳性麻痺(新生児頭蓋内出血後遺症)	29.1	A1	27	8
9	50	M	脳変性疾患疑い	39.5	A1	27	14
10	17	M	脳性麻痺(低酸素脳症後遺症)	45.8	A1	39	32
11	58	M	脳腫黄色腫症	41.1	A1	19	25
12	28	M	脳性麻痺(低酸素脳症後遺症)	32.9	A1	30	27
13	4	M	ネマリンミオパチー	15.2	A1	39	23
14	20	M	脳性麻痺(低酸素脳症後遺症)	28.1	A1	27	18
15	6	M	ネマリンミオパチー	19.2	B1	39	24
16	28	M	脳性麻痺	25.2	A1	32	20
17	54	M	脳性麻痺(低酸素脳症後遺症)	35.0	C1	27	17
18	21	M	低酸素性脳症後遺症	31.5	A1	27	21
19	20	M	先天性水頭症	23.2	A1	27	25
20	2	M	低酸素脳症後遺症	16.4	A1	39	20
21	50	F	脳性麻痺(低酸素脳症後遺症)	40.9	A1	39	28
22	53	F	脳性麻痺	34.6	A1	39	22
23	18	F	若年性硝子様軟骨腫症	35.0	A1	39	30
24	15	F	脳性麻痺(低酸素脳症後遺症)	30.6	A1	34	28
25	41	F	脳性麻痺(低酸素脳症後遺症)	44.8	A1	34	24
26	42	F	脳性麻痺(低酸素脳症後遺症)	35.4	A1	29	21
27	63	F	ダウン症候群	37.1	A1	27	29
28	12	F	髄膜炎後遺症	27.3	A1	19	12
29	24	F	筋緊張性ジストロフィー症	28.3	A1	39	31
30	7	F	全前脳胞症	18.2	A1	34	28
31	24	F	低酸素脳症後遺症	33.4	A1	32	38

最高63歳、最低2歳、平均27.0歳。

表2 施設B超重症児室利用者

施設B超重症児室							
ID	年齢	性	病名	体重(kg)	改訂大島分類	超重症児スコア	医療度
1	4	M	インフルエンザ脳炎後遺症	28.5	A1	37	37
2	5	M	低酸素性虚血性脳症	11.7	A1	29	29
3	3	M	先天性横隔神経麻痺	19.1	B2	26	17
4	16	M	低緊張～痙性四肢麻痺	43.7	A1	47	30
5	23	M	溺水後遺症	38.2	A1	40	31
6	34	M	DRPLA	64.2	A1	39	17
7	17	F	脳幹小脳動静脈奇形	38.7	A1	29	22
8	22	F	脳性麻痺(痙性四肢麻痺)	20.2	A1	45	33

最高34歳、最低3歳、平均15.5歳。

表3 施設C超重症児室利用者

施設C超重症児室								
ID	年齢	性	病名	体重 (kg)	改訂大島 分類	超重症児 スコア	医療度	
1	18	M	DRPLA	31.4	B4	21	13	
2	9	M	致死性異形成症	6.7	A1	39	26	
3	3	M	低酸素性脳症後遺症	13	A1	29	26	
4	50	F	脳性麻痺	34.3	A1	11	21	
5	17	M	染色体異常	27.9	A1	29	37	
6	40	M	DRPLA	48.3	A1	34	19	
7	52	F	脳性麻痺	29.7	A1	27	23	
8	9	M	COFS症候群	18.6	A1	34	29	
9	29	M	Lowe症候群	30.1	A1	19	24	
10	17	F	溺水後遺症	25.8	A1	29	27	
11	20	M	Leigh脳症	43	A1	39	33	
12	17	M	Alexander病	34.3	A1	34	28	
13	16	M	化膿性髄膜炎後遺症	33.7	A1	8	23	

最高52歳、最低3歳、平均22.8歳。* cerebro-oculo-facio-skeletal 症候群。

表4 施設Aタイムスタディデータ1

職員No	測定日	勤務区分	職種	時	分	業務内容	ID3	ID12	ID14
1	2月9日	早出	看護師	8	51	モーニングケア	**B3		
1	2月9日	早出	看護師	8	51	ネブライザー	**C9		
1	2月9日	早出	看護師	8	52	吸引(口)	*C3		
1	2月9日	早出	看護師	8	53	吸引(口)	*C3		
1	2月9日	早出	看護師	8	54	吸引(気管)	**C9		
1	2月9日	早出	看護師	8	54	ネブライザー	**C9		
1	2月9日	早出	看護師	8	55	モーニングケア		*B3	
1	2月9日	早出	看護師	8	56	モーニングケア		*B3	
1	2月9日	早出	看護師	8	57	吸引(口)		*C3	
1	2月9日	早出	看護師	8	58	吸引(気管)		*C9	
1	2月9日	早出	看護師	8	59	モーニングケア			*B3
1	2月9日	早出	看護師	9	0	モーニングケア			*B3
1	2月9日	早出	看護師	9	1	吸引(気管)			*C9
1	2月9日	早出	看護師	9	2	吸引(気管)			**C9
1	2月9日	早出	看護師	9	2	タオル交換			**B3
1	2月9日	早出	看護師	9	3	吸引(気管)			***C9
1	2月9日	早出	看護師	9	3	ネブライザー			***C9
1	2月9日	早出	看護師	9	3	ウェルパス			***C16

表5 施設Aタイムスタディデータ2

職員No	測定日	勤務区分	職種	時	分	業務内容	ID4	ID12	ID3	ID6	ID14	ID9	ID17
4	2月9日	日勤	看護師	15	34	体位交換	**B14						
4	2月9日	日勤	看護師	15	34	体位交換		**B14					
4	2月9日	日勤	看護師	15	35	流動ON			**C5				
4	2月9日	日勤	看護師	15	35	流動ON				**C5			
4	2月9日	日勤	看護師	15	36	吸引(気管)				*C9			
4	2月9日	日勤	看護師	15	37	流動ON	***C5						
4	2月9日	日勤	看護師	15	37	吸引(気管)	***C9						
4	2月9日	日勤	看護師	15	37	吸引(気管)		***C9					
4	2月9日	日勤	看護師	15	37	流動ON		***C5					
4	2月9日	日勤	看護師	15	38	流動ON				***C5			
4	2月9日	日勤	看護師	15	38	体位交換						***B14	
4	2月9日	日勤	看護師	15	38	体位交換				***B14			
4	2月9日	日勤	看護師	15	38	流動ON						***C5	
4	2月9日	日勤	看護師	15	39	ネブライザー				*C9			
4	2月9日	日勤	看護師	15	40	声かけ							***B49
4	2月9日	日勤	看護師	15	40	ネブライザー							***C9
4	2月9日	日勤	看護師	15	40	ネブライザー				***C9			

表6 施設A超重症児タイムスタディ結果

ID 1、2歳、M（2日分）
筋緊張性ジストロフィー症

コード	実時間(分)
A3	3.5
A4	3.7
A7	10.0
A 合計	17.2
B3	18.9
B6	3.3
B8	24.3
B13	0.2
B14	32.9
B20	0.3
B31	0.8
B32	18.5
B33	0.5
B35	12.0
B36	0.5
B38	3.2
B40	5.2
B42	2.5
B43	1.5
B45	4.1
B46	8.8
B47	7.1
B49	11.7
B 合計	156.1
C1	0.8
C3	1.7
C4	6.2
C5	29.1
C8	8.0
C9	89.3
C10	7.5
C15	0.5
C16	7.0
C17	1.0
C19	5.1
C 合計	156.1
D6	1.5
D 合計	1.5
E 合計	0.0
F1	0.5
F 合計	0.5
総計	331.3

表7 施設B超重症児タイムスタディ結果

ID 5、23歳、M（2日分）

溺水後遺症

コード	実時間(分)
A3	1.0
A4	13.8
A7	38.6
A 合計	53.4
B2	2.0
B3	23.2
B5	0.3
B6	25.2
B7	0.5
B8	22.5
B14	36.4
B20	0.3
B23	1.3
B32	10.1
B38	4.3
B40	10.1
B41	1.3
B45	0.3
B46	3.4
B49	1.7
B 合計	142.9
C1	7.0
C2	1.0
C3	9.1
C4	4.3
C5	7.5
C8	27.2
C9	114.4
C10	2.7
C15	4.3
C16	10.4
C17	6.5
C20	0.3
C 合計	194.7
D 合計	0.0
E 合計	0.0
F1	4.6
F 合計	4.6
総計	395.6

表8 施設C超重症児タイムスタディ結果

ID 6、40歳、M（2日分）

DRPLA

コード	実時間(分)
A4	4.0
A7	6.7
A 合計	10.7
B11	1.5
B14	12.3
B23	0.3
B3	20.2
B32	6.3
B35	2.3
B40	1.5
B45	1.3
B46	1.8
B49	0.5
B6	4.5
B8	62.3
B 合計	114.6
C1	0.3
C10	2.0
C16	4.8
C3	7.3
C4	3.0
C5	22.2
C8	5.3
C9	51.8
C 合計	96.6
D 合計	
E 合計	
F1	0.5
F 合計	0.5
総計	222.4

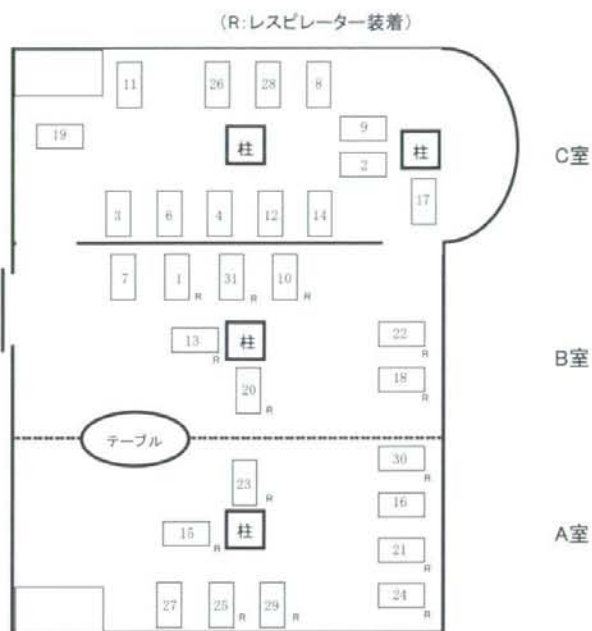


図1 施設A超重症児室利用者配置図

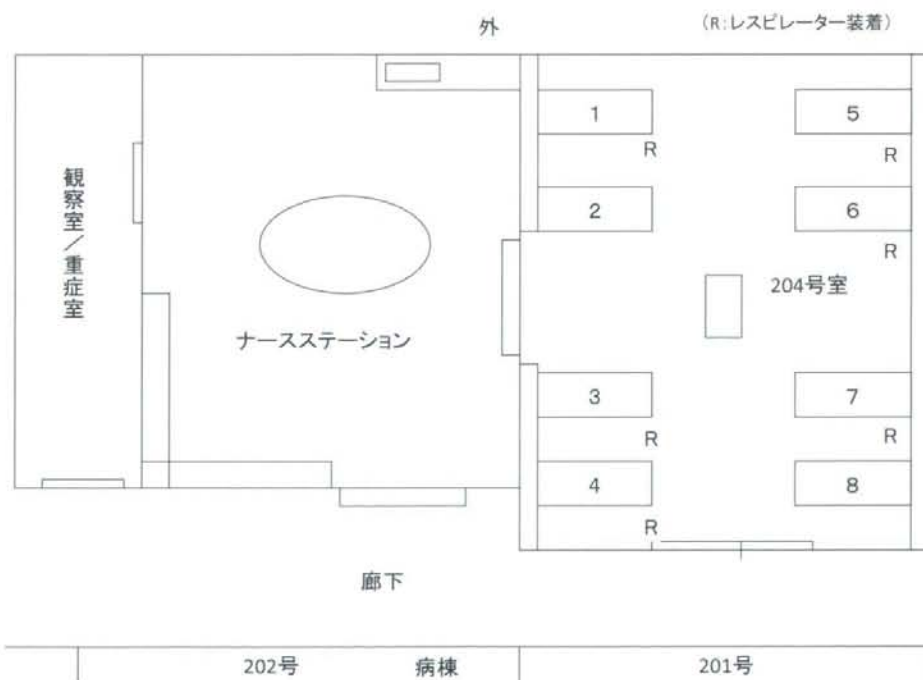


図2 施設B超重症児室利用者配置図

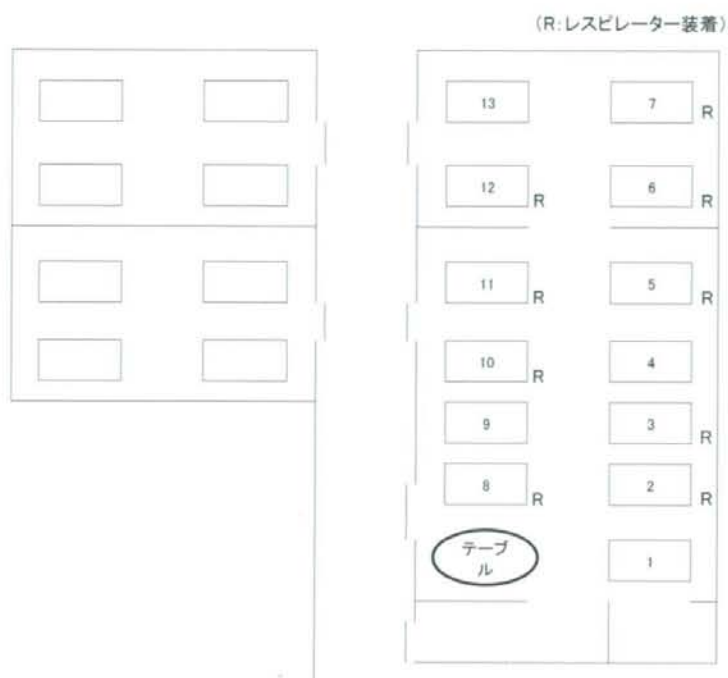


図3 施設C超重症児室利用者配置図

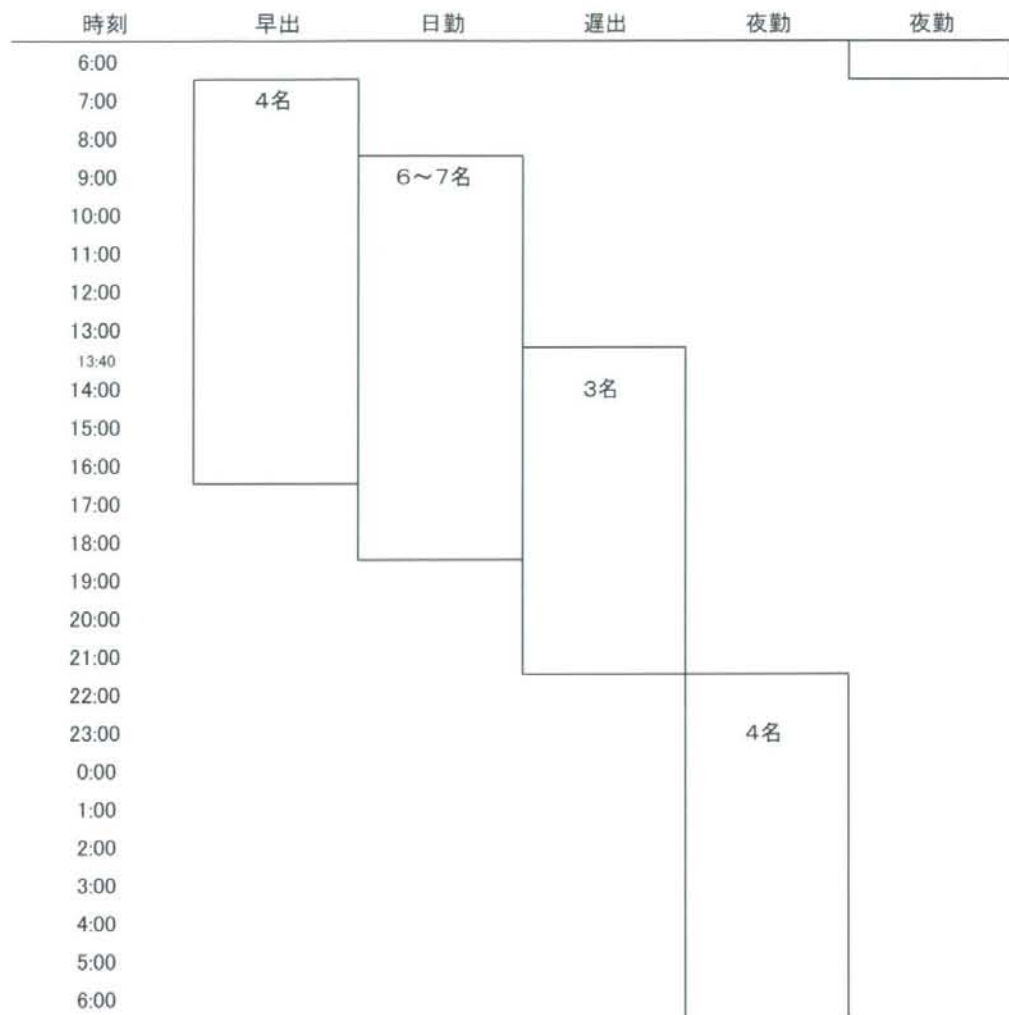


図 4 施設 A 超重症児室勤務シフト

	夜勤	日勤
6:00	1名 看護師	2名 看護師 2-3名 看護師以 外
7:00		
8:00		
9:00	2名 看護師	
10:00		
11:00		
12:00		
13:00		
14:00		
15:00	2-3名 看護師以 外	
16:00		
17:00		
18:00	1名 看護師	
19:00		
20:00		
21:00		
22:00		
23:00		
0:00		
1:00		
2:00		
3:00		
4:00		
5:00		
6:00		

図5 施設B超重症児室勤務シフト

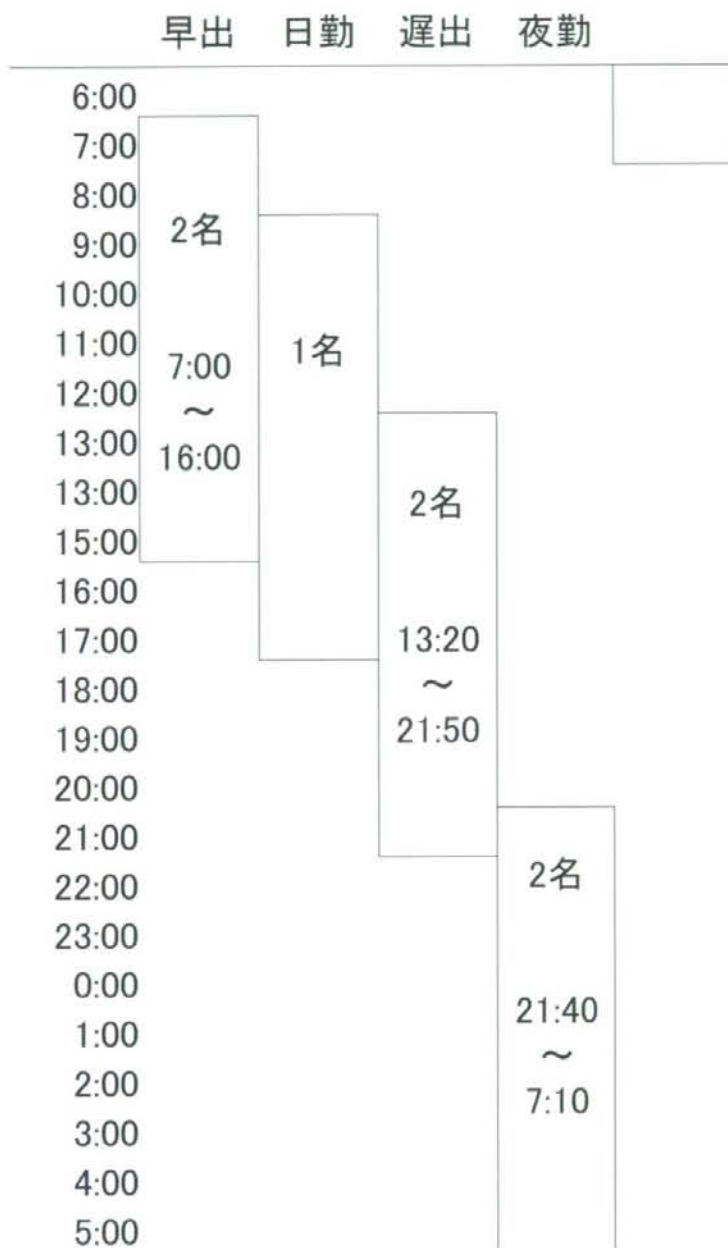


図6 施設C超重症児室勤務シフト

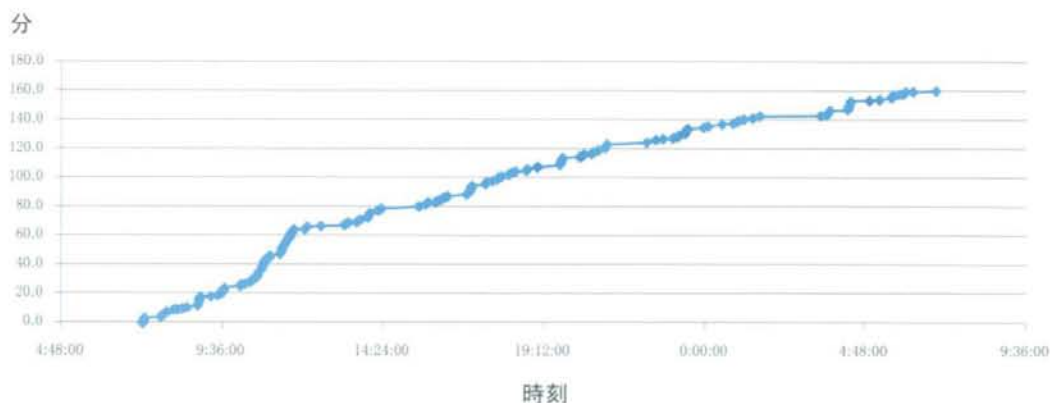


図7 施設A 超重症児ケア時間の累計 ID 1 (2007.2.10)

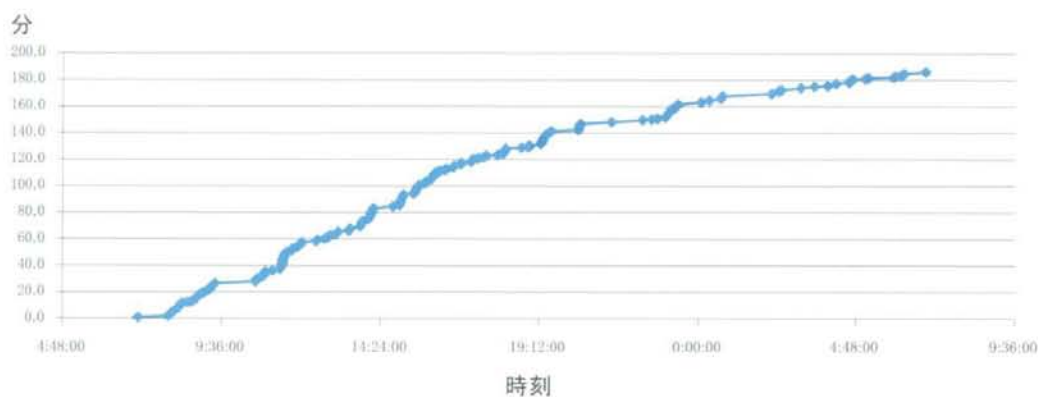


図8 施設B 超重症児ケア時間の累計 ID 5 (2008.2.8)

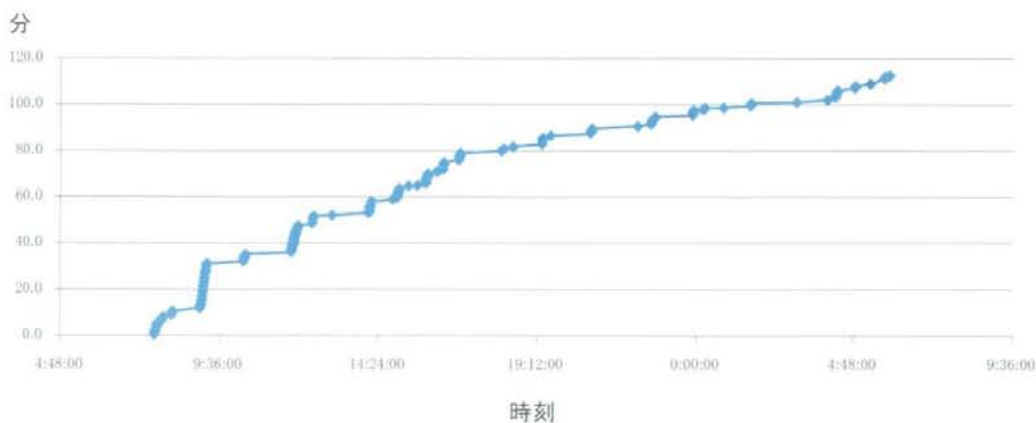
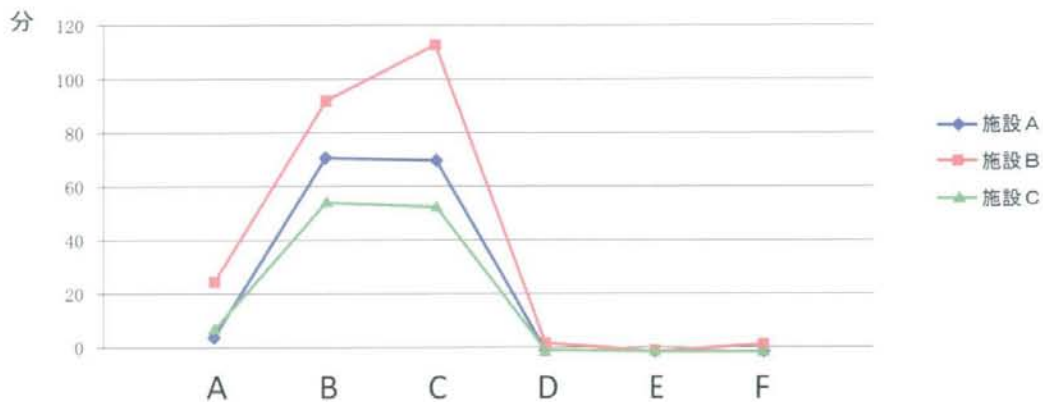


図9 施設C 超重症児ケア時間の累計 ID 6 (2008.12.28)



図表 31 利用者 1 人当たり業務量：業務コード・施設類型別

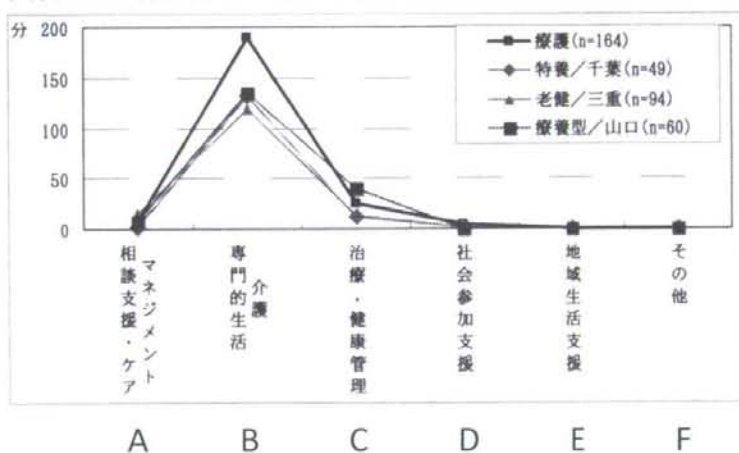


図10 超重症児のケアと身体障害者・老人のケアの比較（1日のケア時間）

「障害者自立支援法下での重症心身障害児・肢体不自由児等の
障害程度に関する客観的な評価指標の開発に関する研究」総括・分担研究報告書

編集責任者 口分田 政夫（日本重症児福祉協会参与）

発行日 平成21年3月30日

発行 社団法人 日本重症児福祉協会
〒162-0051 東京都新宿区西早稲田 2-2-8
電話 03-3204-2202 FAX 03-3204-2205

制作 (株) 藤 印刷
〒102-0072 東京都千代田区飯田橋 2-13-1
電話 03-3262-8641 (代) FAX 03-3262-8643