

表 61 脳卒中だと思ったか

	前期		後期	
	度数	%	度数	%
思った	305	58.5%	199	76.8%
思わなかった	133	25.5%	60	23.2%
無回答	83	15.9%	0	0.0%
計	521		259	

表 62 入院時暫定診断

	前期		後期	
	度数	%	度数	%
脳内出血	67	12.9%	35	13.5%
くも膜下出血	10	1.9%	6	2.3%
ラクナ梗塞	28	5.4%	22	8.5%
アテローム血栓性脳梗塞	37	7.1%	44	17.0%
心原性脳塞栓症	53	10.2%	41	15.8%
その他の脳梗塞	107	20.5%	19	7.3%
不明な脳梗塞	8	1.5%	8	3.1%
その他	200	38.4%	81	31.3%
疾患不明	11	2.1%	3	1.2%
計	521		259	

図 61 脳卒中だと思ったか

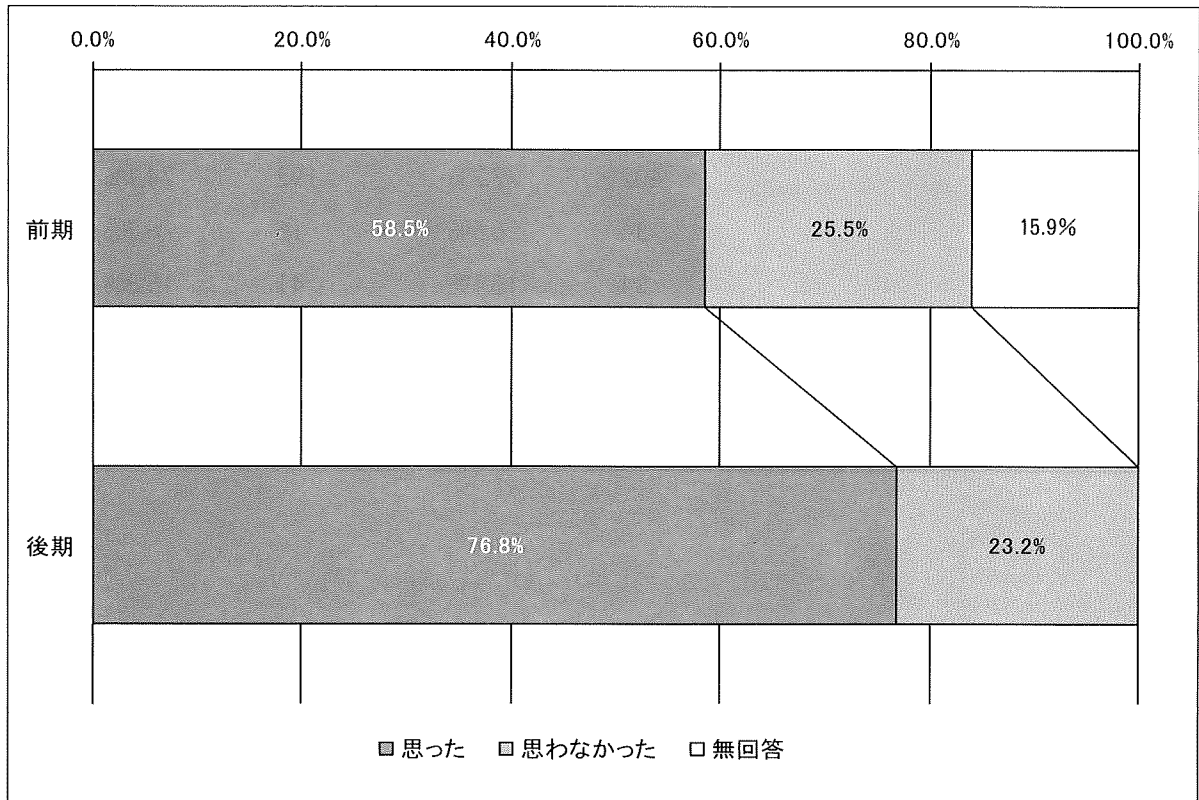


図 62 入院時暫定診断

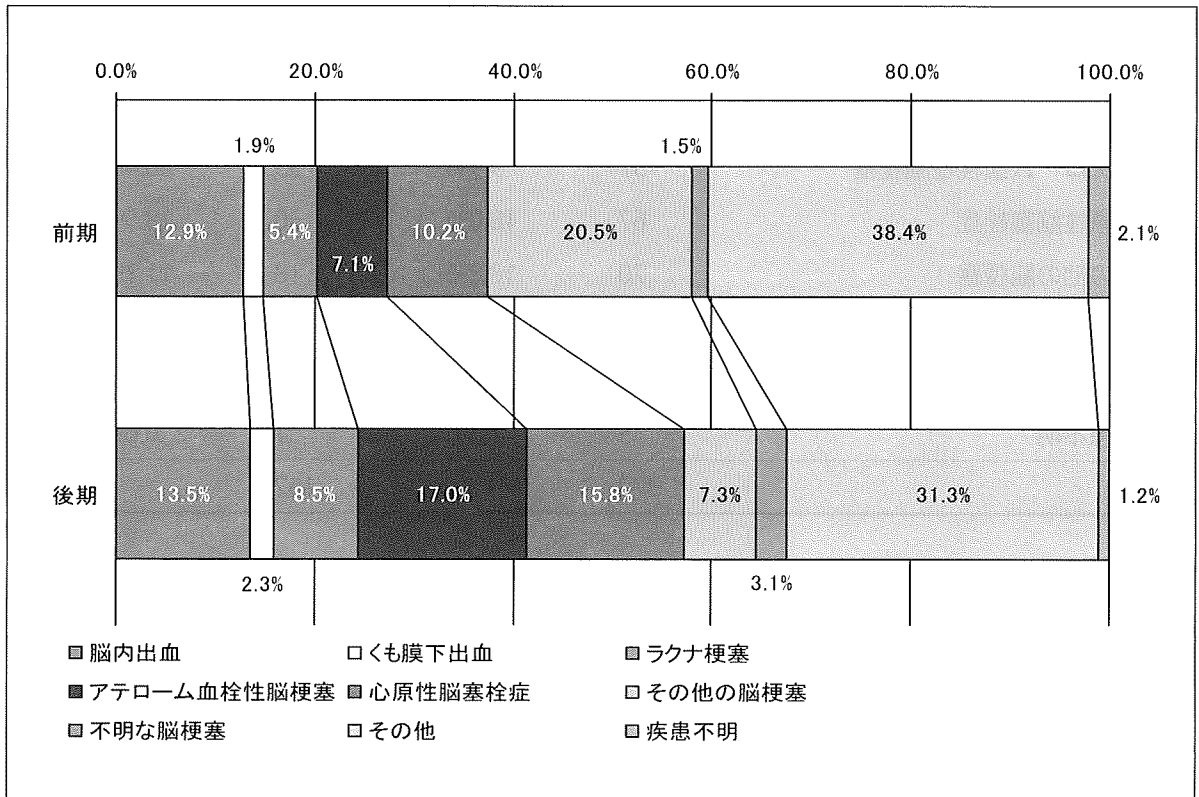


表 63 救急室での転帰

	前期		後期	
	度数	%	度数	%
入院	402	77.2%	192	74.1%
t-PA 実施	34	6.5%	16	6.2%
自宅退院	84	16.1%	41	15.8%
転院	1	0.2%	9	3.5%
死亡	0	0.0%	1	0.4%
計	521		259	

追跡調査

表 64 確定臨床病型 (入院後、退院した場合のみ)

	前期		後期	
	度数	%	度数	%
脳内出血	51	13.7%	27	16.7%
くも膜下出血	4	1.1%	4	2.5%
ラクナ梗塞	22	5.9%	13	8.0%
アテローム血栓性脳梗塞	37	9.9%	33	20.4%
心原性脳塞栓症	67	18.0%	30	18.5%
その他の脳梗塞	70	18.8%	18	11.1%
不明な脳梗塞	1	0.3%	3	1.9%
その他	115	30.9%	33	20.4%
疾患不明	5	1.3%	1	0.6%
計	372		162	

図 63 救急室での転帰

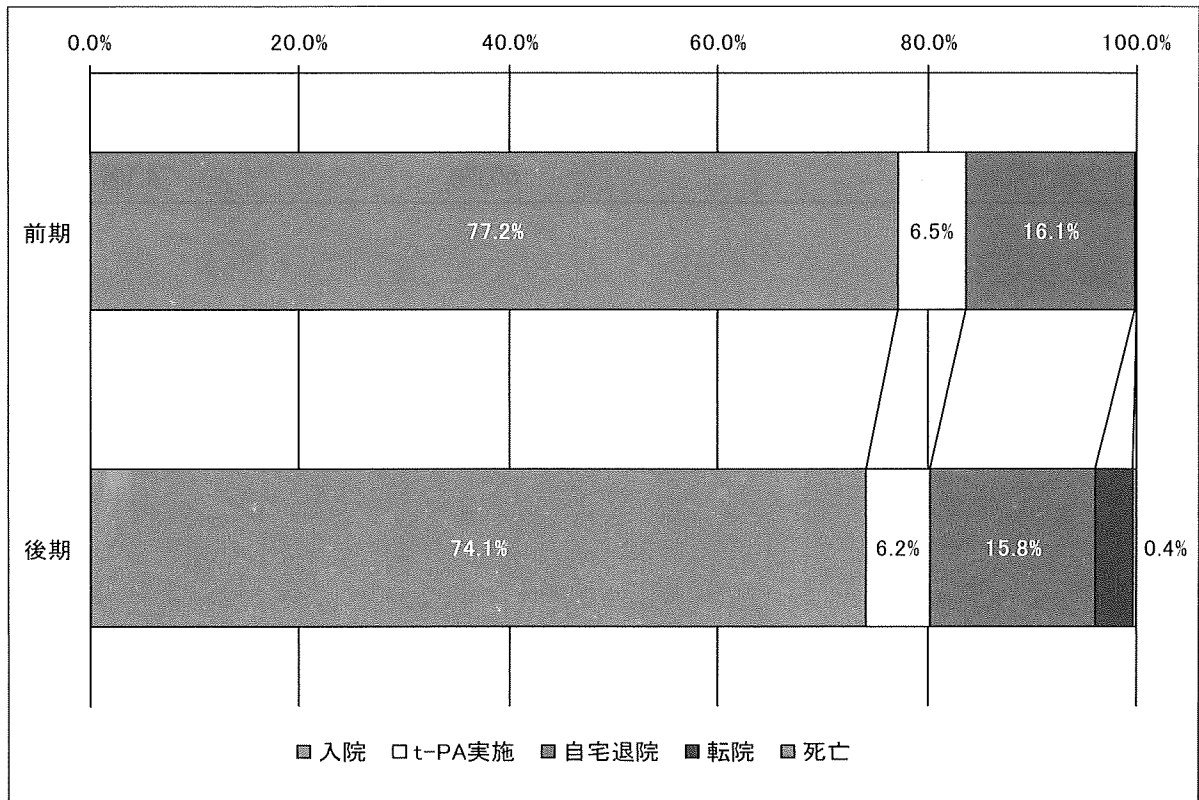


図 64 確定臨床病型（入院後、退院した場合のみ）

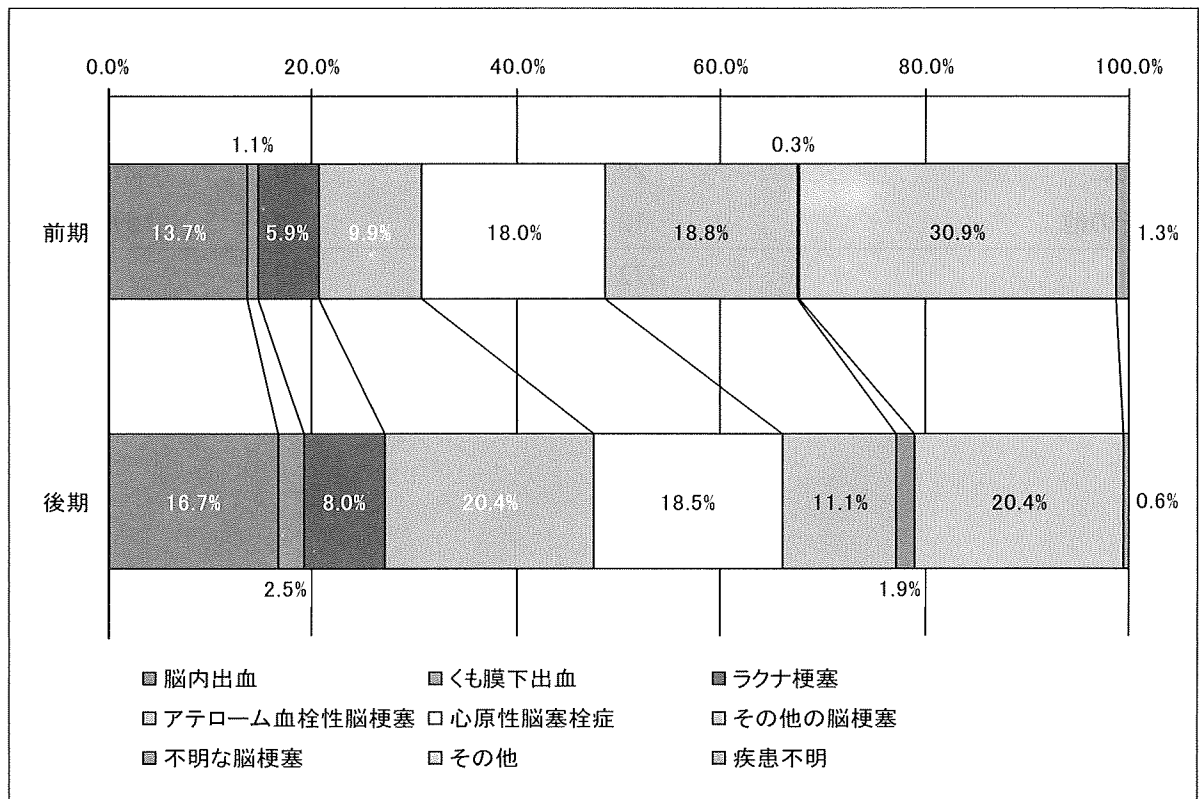


表 65 暫定診断・確定診断の一致率（入院した場合のみ）

	前期	後期
	372 例中 226 例	162 例中 120 例
	60.8%	74.1%

表 66 退院時転帰（入院した場合のみ）

	前期		後期	
	度数	%	度数	%
自宅退院	217	58.3%	68	42.0%
転院	52	14.0%	30	18.5%
転科	62	16.7%	50	30.9%
死亡	29	7.8%	10	6.2%
その他	12	3.2%	4	2.5%
計	372		162	

図 65 暫定診断・確定診断の一致率（入院した場合のみ）

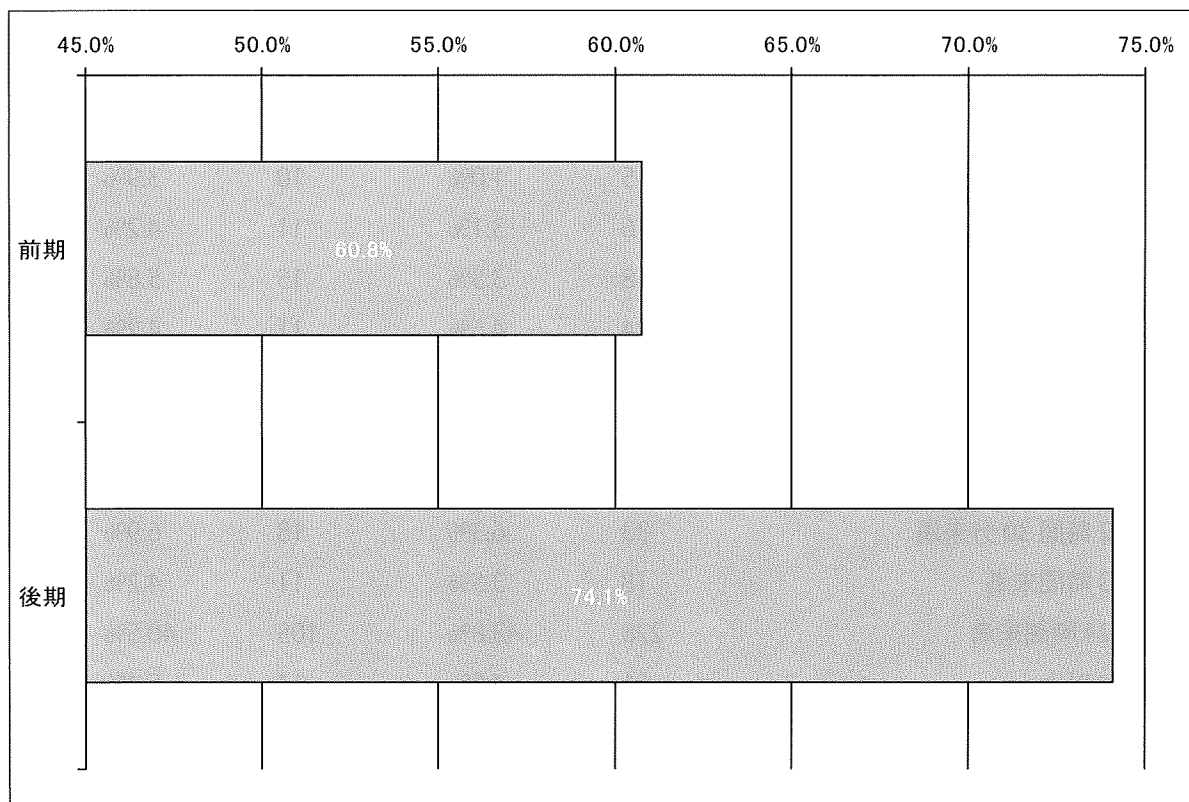


図 66 退院時転帰（入院した場合のみ）

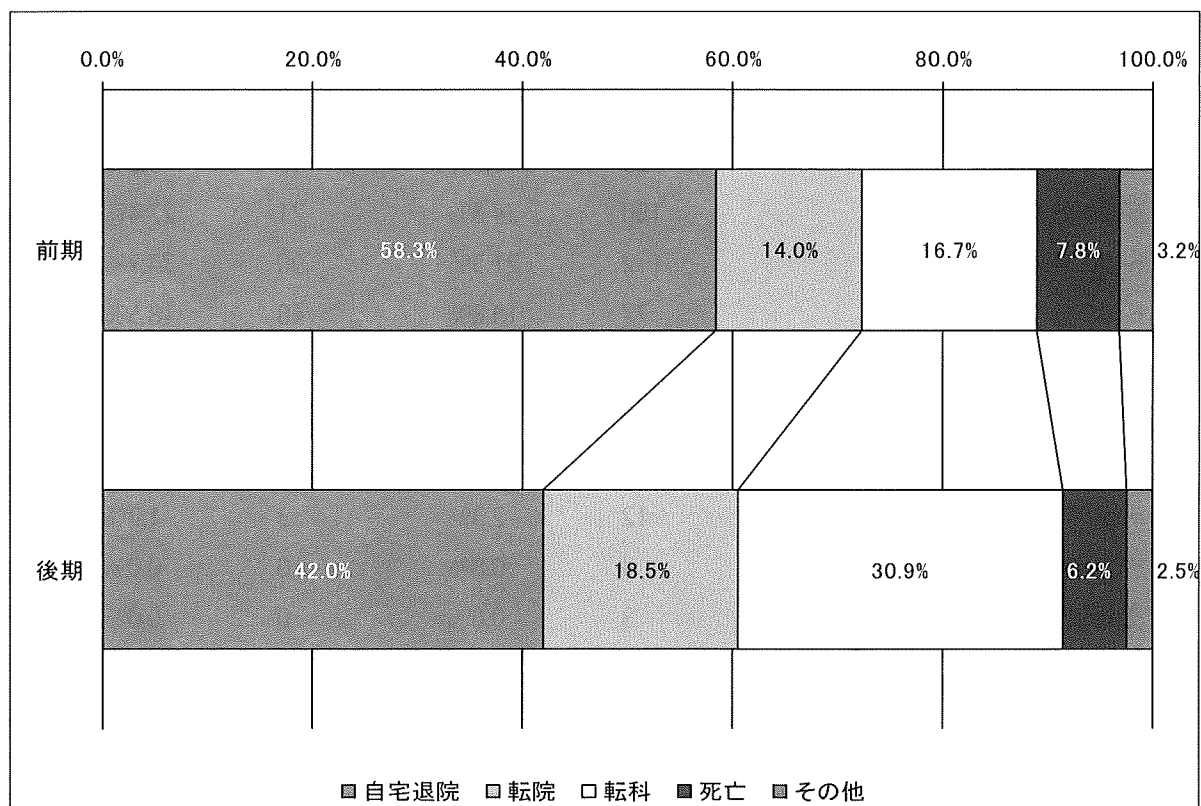


表 67 無事確認～来院までの時間

	前期		後期	
	度数	%	度数	%
～ 10 分未満	10	1.9%	4	1.5%
～ 20 分未満	5	1.0%	10	3.9%
～ 30 分未満	16	3.1%	11	4.2%
～ 40 分未満	18	3.5%	15	5.8%
～ 50 分未満	24	4.6%	11	4.2%
～ 1 時間未満	27	5.2%	10	3.9%
～ 1 時間 30 分未満	66	12.7%	26	10.0%
～ 2 時間未満	39	7.5%	17	6.6%
～ 2 時間 30 分未満	33	6.3%	18	6.9%
～ 3 時間未満	18	3.5%	11	4.2%
～ 24 時間未満	228	43.8%	105	40.5%
それ以上	21	4.0%	14	5.4%
無事確認時間不明	16	3.1%	7	2.7%
計	521		259	

表 68 来院から画像検査開始までの時間

	前期		後期	
	度数	%	度数	%
～ 10 分未満	35	6.7%	15	5.8%
～ 20 分未満	180	34.5%	71	27.4%
～ 30 分未満	112	21.5%	90	34.7%
～ 40 分未満	77	14.8%	48	18.5%
～ 50 分未満	31	6.0%	16	6.2%
～ 1 時間未満	30	5.8%	3	1.2%
～ 1 時間 30 分未満	25	4.8%	8	3.1%
～ 2 時間未満	12	2.3%	3	1.2%
～ 2 時間 30 分未満	4	0.8%	0	0.0%
それ以上	3	0.6%	0	0.0%
不明	7	1.3%	0	0.0%
撮影なし	5	1.0%	5	1.9%
計	521		259	

図 67 無事確認～来院までの時間

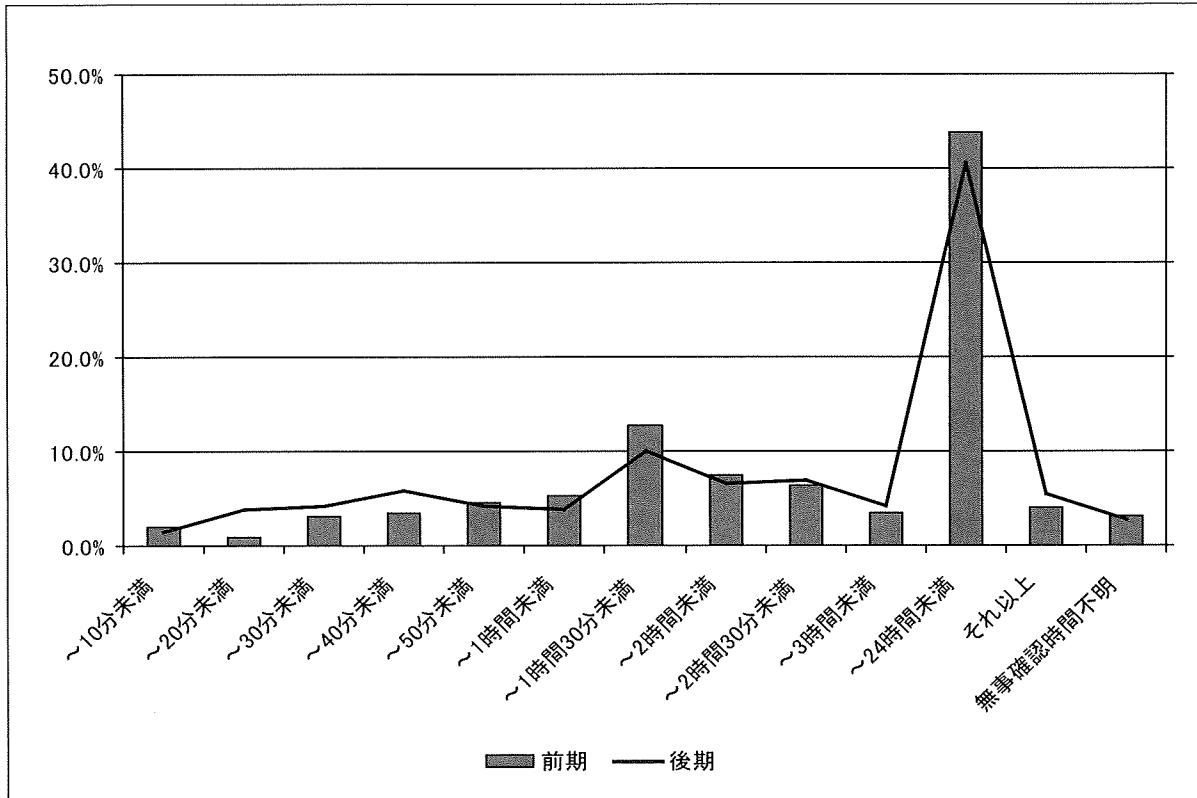


図 68 来院から画像検査開始までの時間

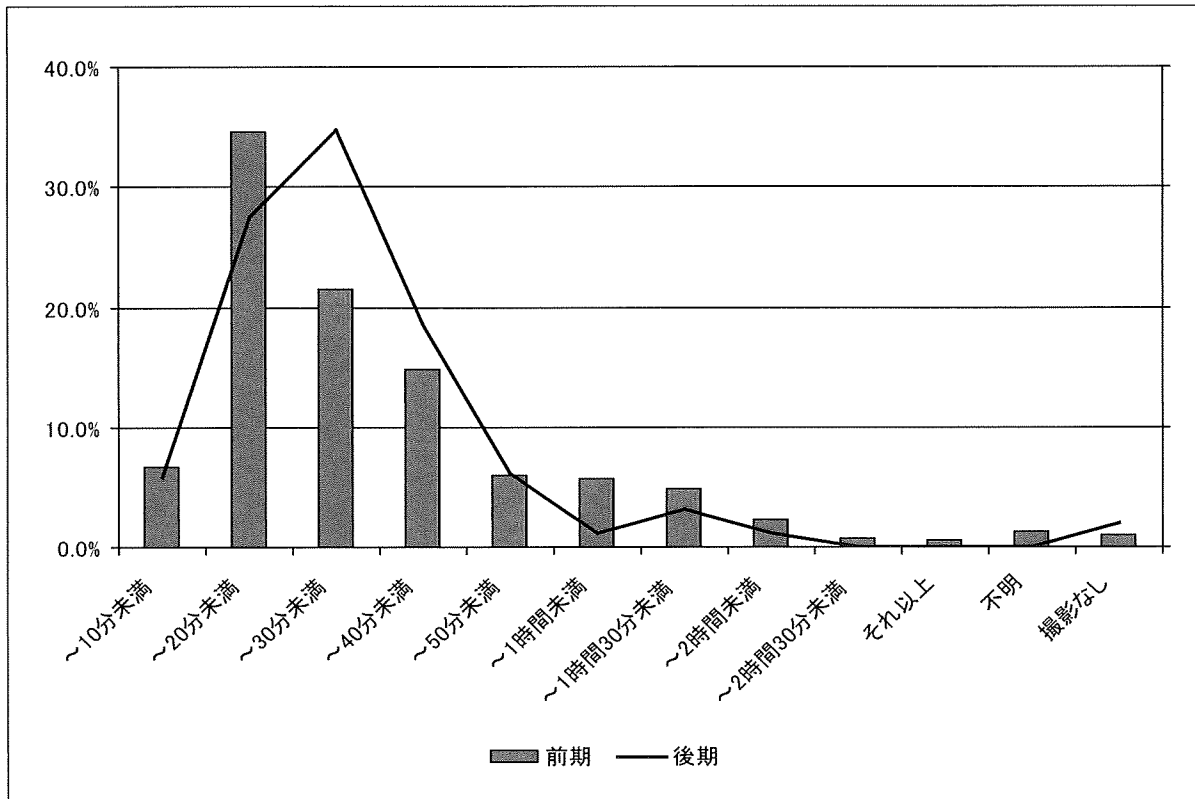




表 69 来院から画像結果判定までの時間

	前期		後期	
	度数	%	度数	%
～ 10 分未満	6	1.2%	5	1.9%
～ 20 分未満	61	11.7%	17	6.6%
～ 30 分未満	110	21.1%	56	21.6%
～ 40 分未満	104	20.0%	48	18.5%
～ 50 分未満	69	13.2%	50	19.3%
～ 1 時間未満	51	9.8%	33	12.7%
～ 1 時間 30 分未満	61	11.7%	28	10.8%
～ 2 時間未満	23	4.4%	13	5.0%
～ 2 時間 30 分未満	16	3.1%	3	1.2%
それ以上	10	1.9%	2	0.8%
不明	5	1.0%	0	0.0%
撮影なし	5	1.0%	4	1.5%
計	521		259	

表 70 来院から暫定診断までの時間

	前期		後期	
	度数	%	度数	%
～ 10 分未満	7	1.3%	7	2.7%
～ 20 分未満	52	10.0%	12	4.6%
～ 30 分未満	103	19.8%	44	17.0%
～ 40 分未満	90	17.3%	55	21.2%
～ 50 分未満	72	13.8%	43	16.6%
～ 1 時間未満	54	10.4%	33	12.7%
～ 1 時間 30 分未満	74	14.2%	39	15.1%
～ 2 時間未満	27	5.2%	16	6.2%
～ 2 時間 30 分未満	21	4.0%	5	1.9%
それ以上	16	3.1%	5	1.9%
不明	5	1.0%	0	0.0%
計	521		259	

図 69 来院から画像結果判定までの時間

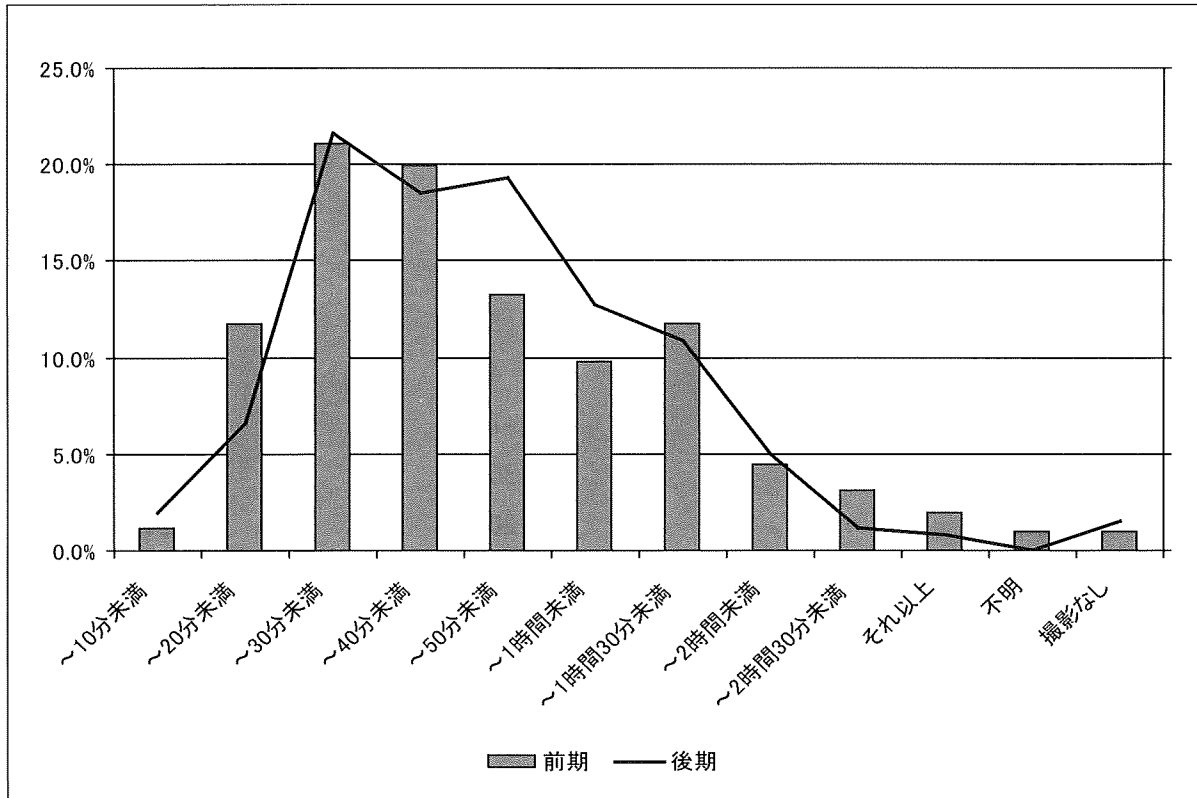


図 70 来院から暫定診断までの時間

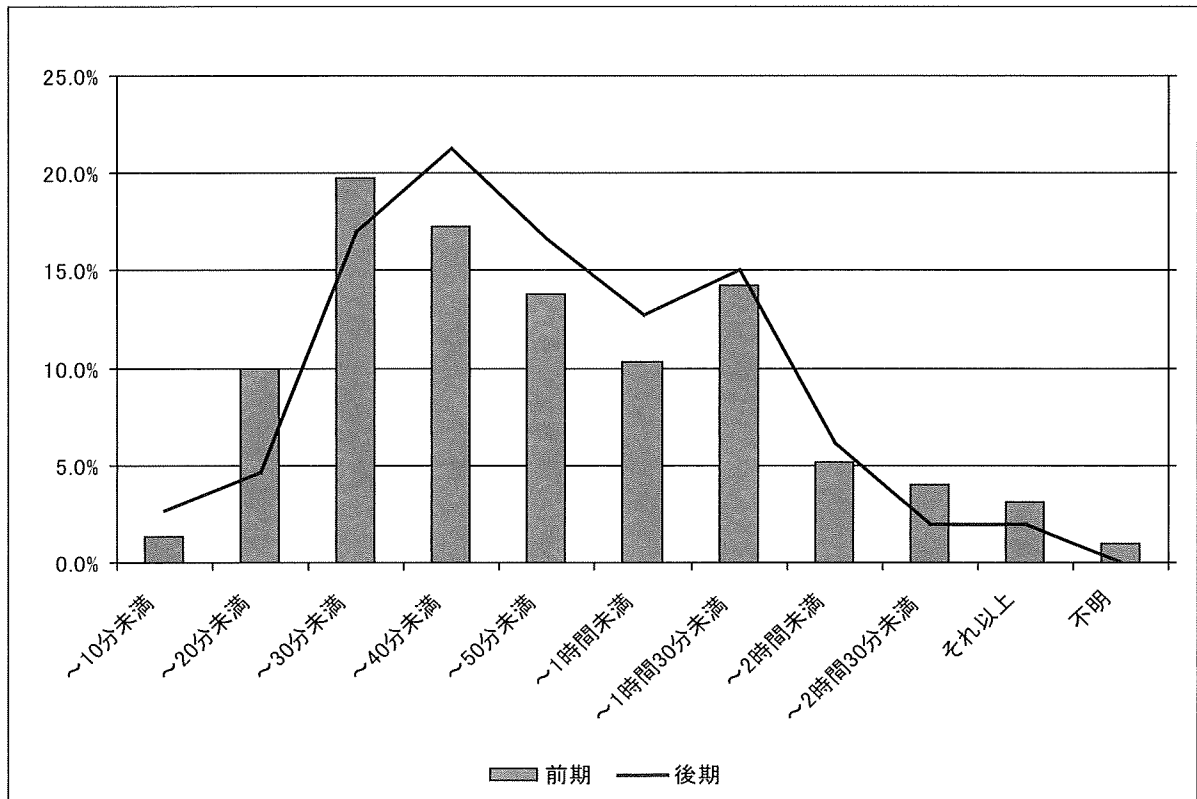
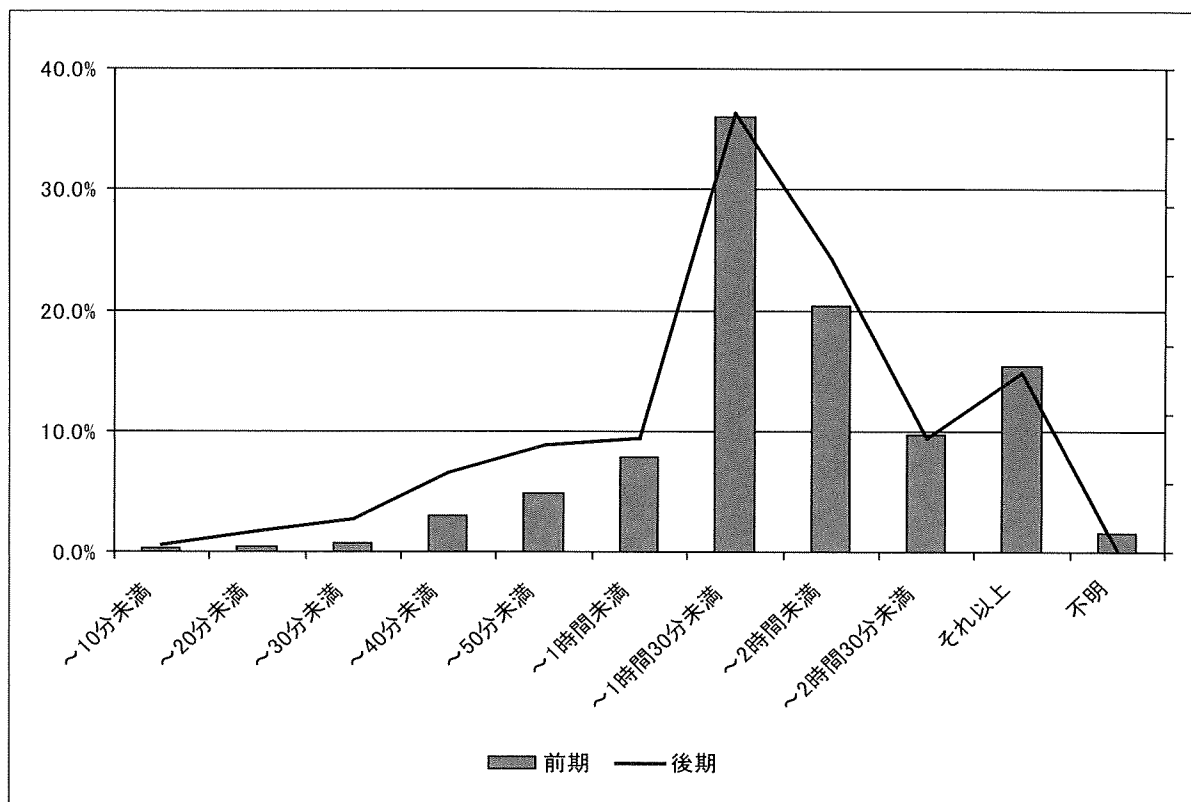


表 71 来院から入院（入室）までの時間（入院の場合のみ）

	前期		後期	
	度数	%	度数	%
～ 10 分未満	1	0.2%	1	0.5%
～ 20 分未満	2	0.5%	3	1.4%
～ 30 分未満	3	0.7%	5	2.4%
～ 40 分未満	13	3.0%	12	5.8%
～ 50 分未満	21	4.8%	16	7.7%
～ 1 時間未満	34	7.8%	17	8.2%
～ 1 時間 30 分未満	157	36.0%	66	31.7%
～ 2 時間未満	89	20.4%	44	21.2%
～ 2 時間 30 分未満	42	9.6%	17	8.2%
それ以上	67	15.4%	27	13.0%
不明	7	1.6%	0	0.0%
計	436		208	

図 71 来院から入院（入室）までの時間（入院の場合のみ）



## 病院間

表 72 年代別患者数

	前期		後期	
	度数	%	度数	%
10代未満	0	0.0%	0	0.0%
10代	0	0.0%	0	0.0%
20代	0	0.0%	0	0.0%
30代	2	6.9%	0	0.0%
40代	0	0.0%	0	0.0%
50代	2	6.9%	2	8.0%
60代	5	17.2%	5	20.0%
70代	8	27.6%	6	24.0%
80代	7	24.1%	7	28.0%
90代	5	17.2%	5	20.0%
計	29		25	

表 73 患者性別

	前期		後期	
	度数	%	度数	%
男性	19	65.5%	15	60.0%
女性	10	34.5%	10	40.0%
計	29		25	

図 72 年代別患者数

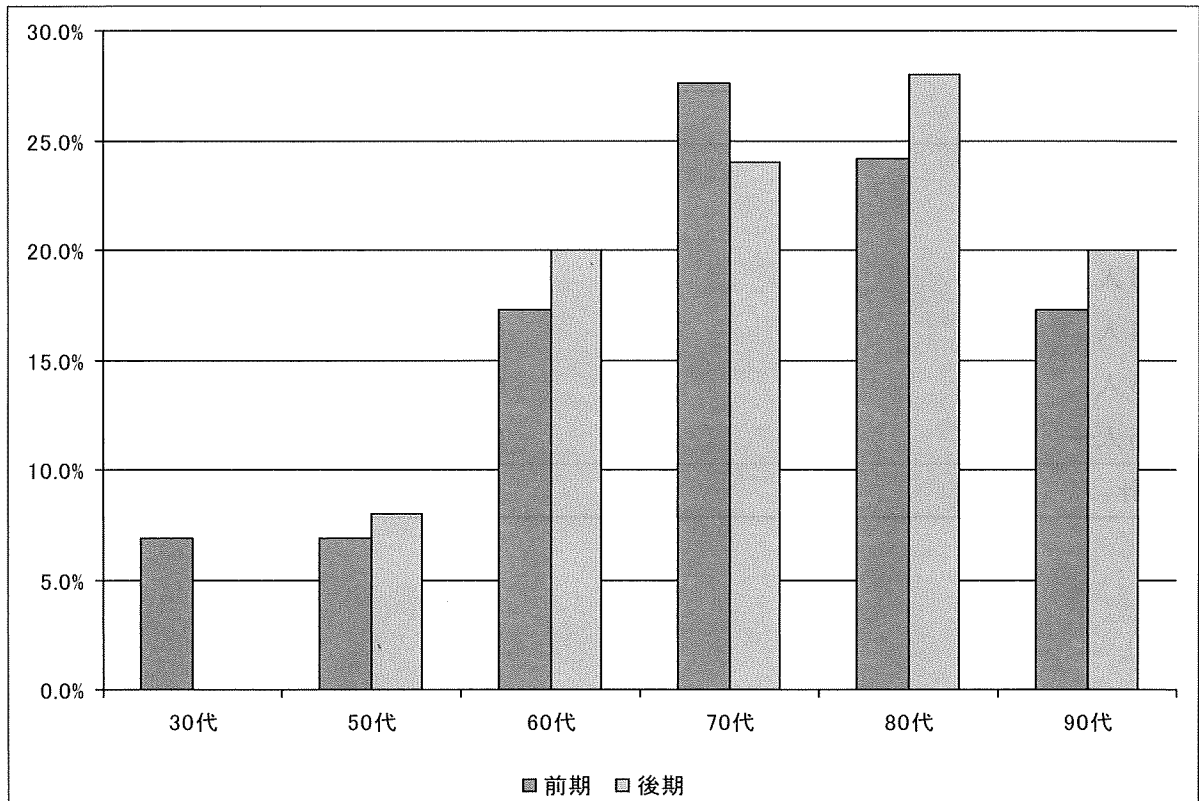


図 73 患者性別

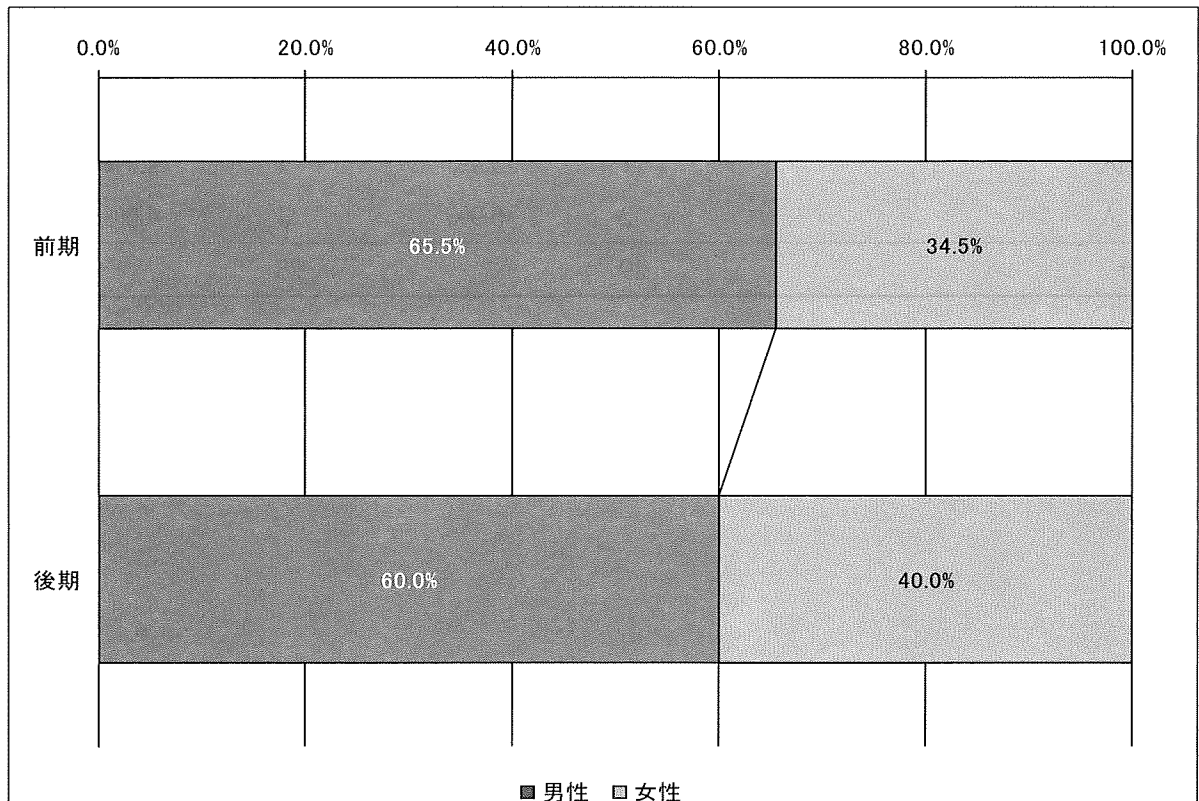


表 74 初診時の医師数

	前期		後期	
	度数	%	度数	%
1人	29	100.0%	23	92.0%
2人	0	0.0%	1	4.0%
3人	0	0.0%	0	0.0%
4人	0	0.0%	1	4.0%
5人	0	0.0%	0	0.0%
6人～	0	0.0%	0	0.0%
計	29		25	

表 75 初診時の看護師数

	前期		後期	
	度数	%	度数	%
0人	0	0.0%	0	0.0%
1人	25	86.2%	22	88.0%
2人	1	3.4%	1	4.0%
3人	1	3.4%	1	4.0%
4人	2	6.9%	1	4.0%
計	29		25	

図 74 初診時の医師数

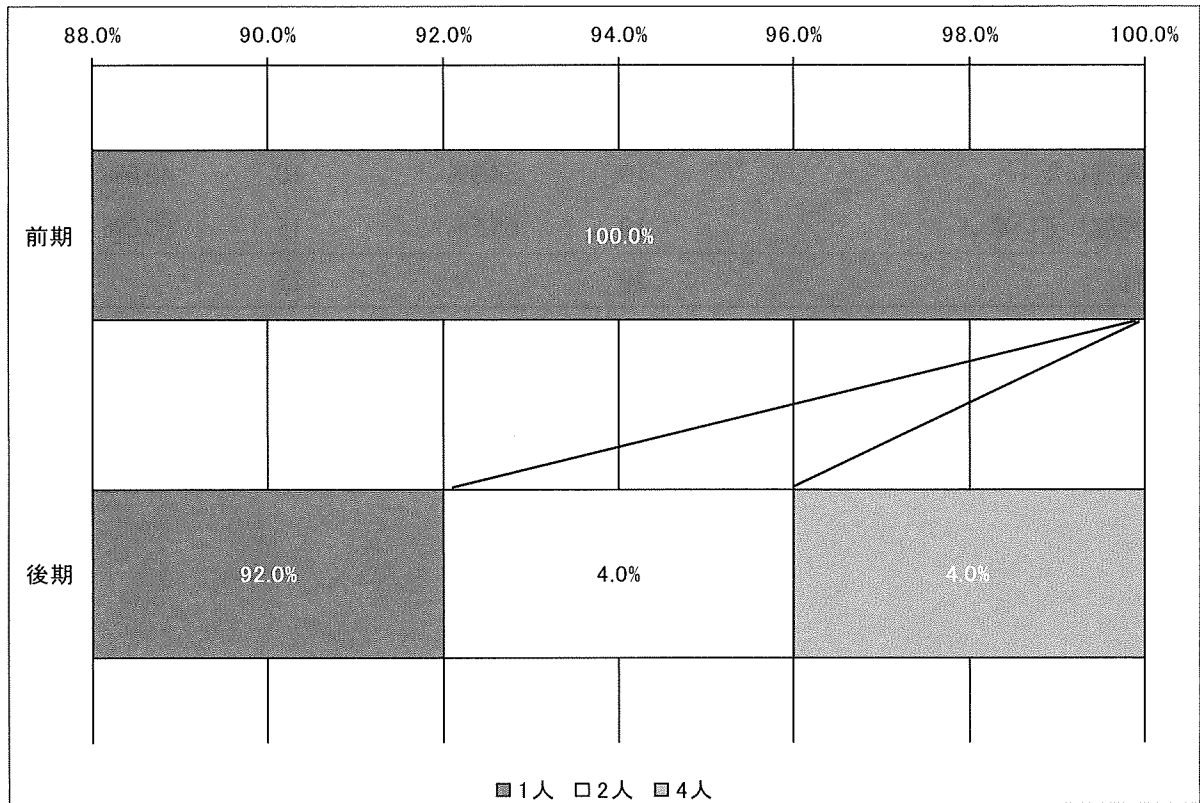


図 75 初診時の看護師数

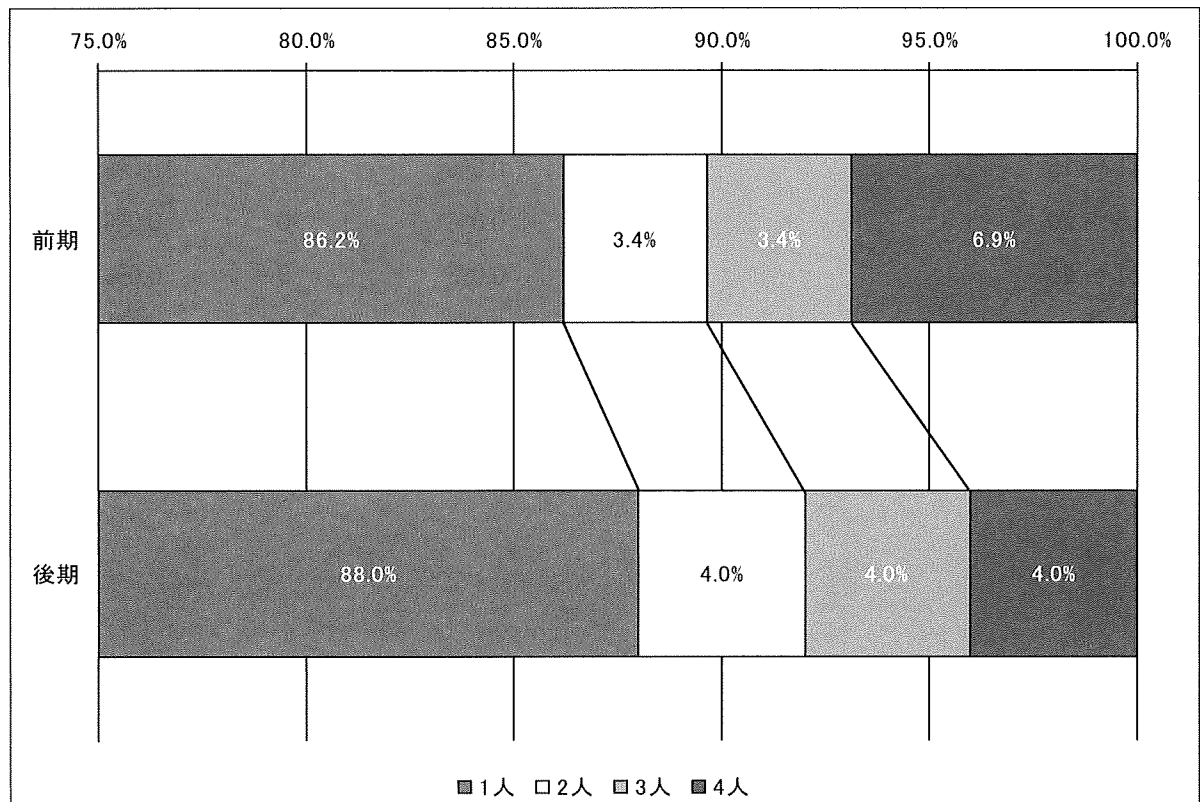




表 76 NIHSS score 実施数

	前期		後期	
	度数	%	度数	%
実施した	10	34.5%	10	40.0%
実施していない	19	65.5%	15	60.0%
計	29		25	

表 77 NIHSS score (実施した度数のみ)

	前期		後期	
	度数	%	度数	%
0	4	40.0%	5	50.0%
1～5	6	60.0%	2	20.0%
6～10	0	0.0%	2	20.0%
11～15	0	0.0%	1	10.0%
16～20	0	0.0%	0	0.0%
21～25	0	0.0%	0	0.0%
26～	0	0.0%	0	0.0%
計	10		10	

図 76 NIHSS score 実施数

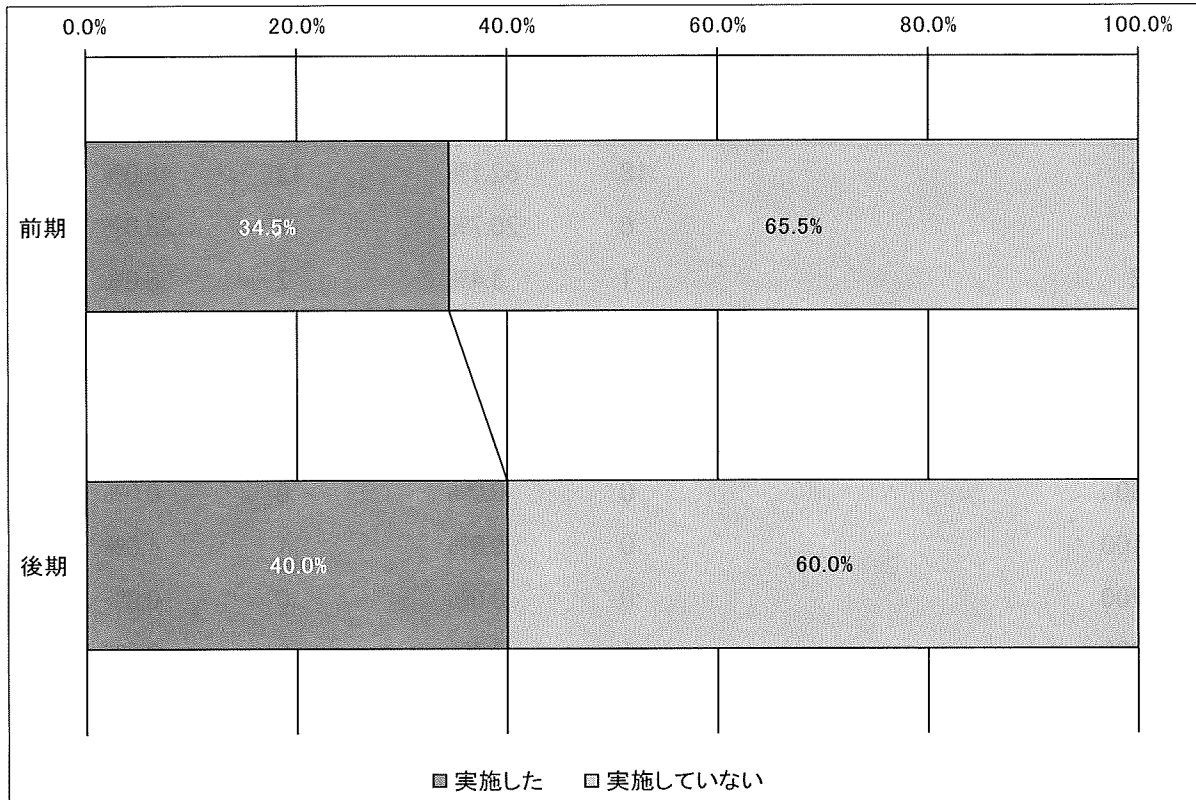


図 77 NIHSS score (実施した度数のみ)

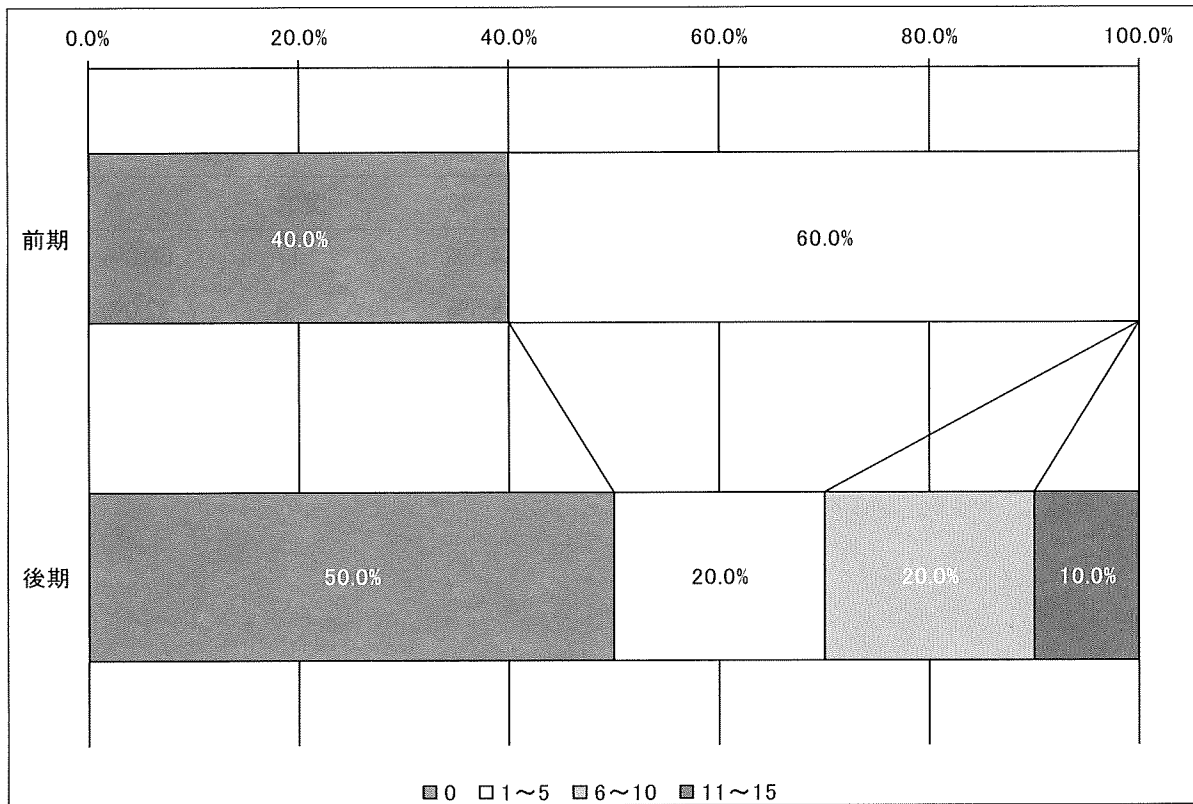


表 78 意識レベル

	前期		後期	
	度数	%	度数	%
0	18	62.1%	12	48.0%
1	6	20.7%	7	28.0%
2	1	3.4%	2	8.0%
3	3	10.3%	1	4.0%
10	0	0.0%	2	8.0%
20	0	0.0%	0	0.0%
30	0	0.0%	0	0.0%
100	0	0.0%	1	4.0%
200	0	0.0%	0	0.0%
300	1	3.4%	0	0.0%
計	29		25	

表 79 麻痺

	前期		後期	
	度数	%	度数	%
あり	10	34.5%	17	68.0%
なし	19	65.5%	8	32.0%
計	29		25	

図 78 意識レベル

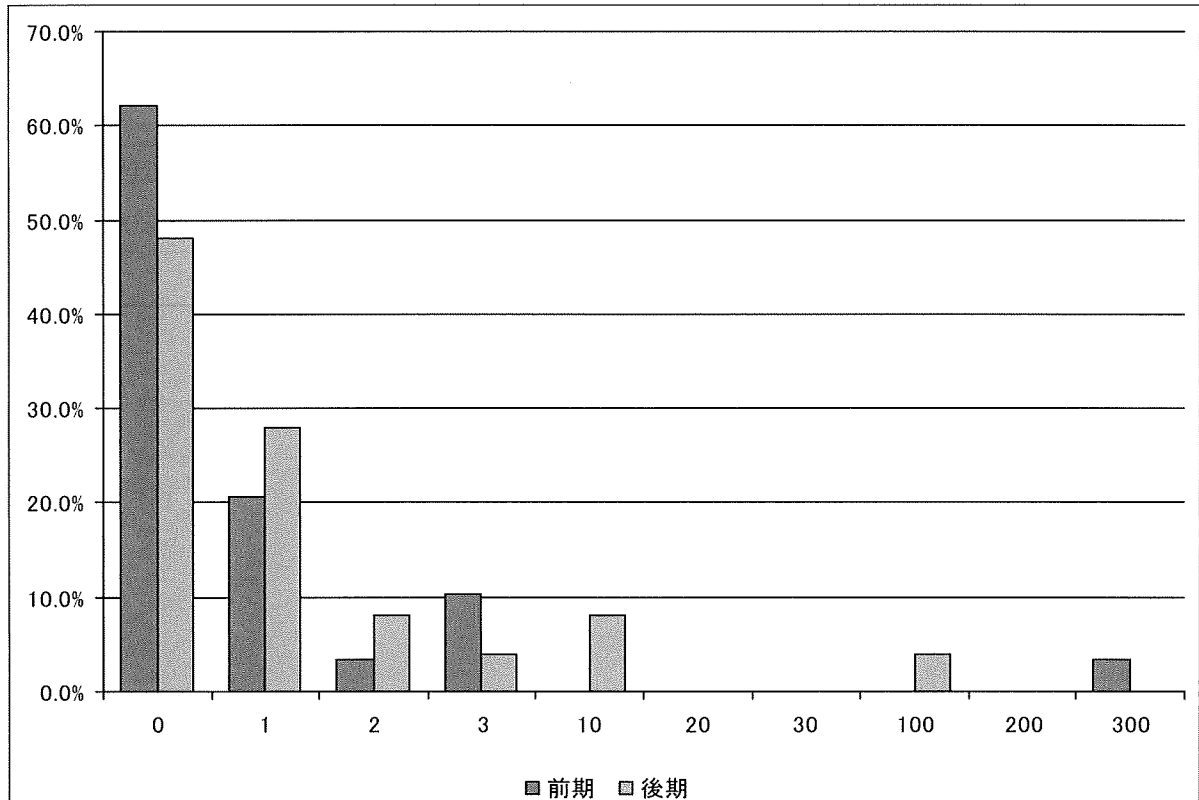


図 79 麻痺

