

FAX 086-464-1128 川崎医大脳卒中科 SMT 事務局
症例登録票 退院時報告

施設名 _____ 記入者 _____

ID (施設での通し番号) _____

名前 (イニシャル: 姓 / 名) _____ 性 M / F 年齢 _____ 歳

9. 確定臨床病型

- a) 脳内出血
- b) くも膜下出血
- c) 脳梗塞 (ラクナ梗塞、アテローム血栓性脳梗塞、心原性脳塞栓症、その他の脳梗塞、不明)
- d) その他
- e) 不明

10. 退院日 _____ 年 _____ 月 _____ 日

11. 退院時転帰 ①死亡 ②転院 ③自宅 ④転科 ⑤その他

FAX 086-464-1128 川崎医大脳卒中科 SMT 事務局
 症例登録票 来院時報告 (前半 3 ヶ月)

施設名 _____ 記入者 _____

ID (施設での通し番号) _____

名前 (イニシャル: 姓 / 名) _____ 性 M / F 年齢 _____ 歳

1. 最終無事確認時間 _____ 月 _____ 日 _____ 時 _____ 分 (①確定 ②暫定)

2. 来院時間 _____ 月 _____ 日 _____ 時 _____ 分

3. 診察開始時間 _____ 時 _____ 分

(ア) 初診時の医師数 _____ 名 看護師数 _____ 名

(イ) 初診時の状況

a) NIHSS score (記載出来る場合もしくは脳卒中の疑いがある場合のみ) _____

b) 意識レベル JCS _____

c) 麻痺 ①あり ②なし

d) ショック状態 ①あり ②なし

e) 挿管は必要 ①あり ②なし

f) けいれん ①あり ②なし

(現場で症状が確認できた場合のみ「あり」とする)

g) 脳卒中だと思ったか ①思った ②思わなかった

4. 神経画像検査開始時間 _____ 時 _____ 分 (MRI / CT)

5. 神経画像検査結果判定時間 _____ 時 _____ 分 (MRI / CT)

6. 暫定診断確定時間 _____ 時 _____ 分

入院時暫定臨床病型

(ア) 脳内出血

(イ) くも膜下出血

(ウ) 脳梗塞 (ラクナ梗塞、アテローム血栓性脳梗塞、心原性脳塞栓症、その他の脳梗塞、不明)

(エ) その他 _____

(オ) 不明

7. 救急室での転帰 ①入院 ② t-PA 実施 ③自宅退院 ④転院 ⑤死亡

8. 入院した場合 : 入室時間 _____ 時 _____ 分

FAX 086-464-1128 川崎医大脳卒中科 SMT 事務局

症例登録票 退院時報告

施設名 _____ 記入者 _____

ID (施設での通し番号) _____

名前 (イニシャル: 姓 / 名) _____ 性 M / F 年齢 _____ 歳

9. 確定臨床病型

- a) 脳内出血
- b) くも膜下出血
- c) 脳梗塞 (ラクナ梗塞、アテローム血栓性脳梗塞、心原性脳塞栓症、その他の脳梗塞、不明)
- d) その他
- e) 不明

10. 退院日 _____ 年 _____ 月 _____ 日

11. 退院時転帰 ①死亡 ②転院 ③自宅 ④転科 ⑤その他

FAX 086-464-1128 川崎医大脳卒中科 SMT 事務局
症例登録票 来院時報告

施設名 _____ 記入者 _____

ID (施設での通し番号) _____

名前 (イニシャル: 姓 / 名) _____ 性 M / F 年齢 _____ 歳

1. 最終無事確認時間 _____ 月 _____ 日 _____ 時 _____ 分 (①確定 ②暫定)
2. 来院時間 _____ 月 _____ 日 _____ 時 _____ 分
3. 診察開始時間 _____ 時 _____ 分
 - (ア) 初診時の医師数 _____ 名 看護師数 _____ 名
 - (イ) 初診時の状況
 - a) NIHSS score (記載出来る場合もしくは脳卒中の疑いがある場合のみ) _____
 - b) 意識レベル JCS _____
 - c) 麻痺 ①あり ②なし
 - d) ショック状態 ①あり ②なし
 - e) 挿管は必要 ①あり ②なし
 - f) けいれん ①あり ②なし
(現場で症状が確認できた場合のみ「あり」とする)
 - g) 脳卒中だと思ったか ①思った ②思わなかった
 - (ウ) 診察開始から画像検査開始までに SMT を利用した。 ①あり (以下 a,b に返答) ②なし (4へ)
 - a) SMT 開始時間 _____ 時 _____ 分
 - b) SMT による指示があった ①あり ②なし
4. 神経画像検査開始時間 _____ 時 _____ 分 (MRI / CT)
神経画像検査開始から神経画像検査結果判定までに SMT を利用した。
①あり (以下 a,b に返答) ②なし (5へ)
 - a) SMT 開始時間 _____ 時 _____ 分
 - b) SMT による指示があった ①あり ②なし
5. 神経画像検査結果判定時間 _____ 時 _____ 分 (MRI / CT)
神経画像検査開始から神経画像検査結果判定までに SMT を利用した。
①あり (以下 a,b に返答) ②なし (6へ)
 - a) SMT 開始時間 _____ 時 _____ 分
 - b) SMT による指示があった ①あり ②なし
6. 暫定診断確定時間 _____ 時 _____ 分
 - (ア) 入院時暫定臨床病型
 - a) 脳内出血
 - b) くも膜下出血
 - c) 脳梗塞 (ラクナ梗塞、アテローム血栓性脳梗塞、心原性脳塞栓症、その他の脳梗塞、不明)
 - d) その他 _____
 - e) 不明
 - (イ) 暫定診断確定から救急室退室までに SMT を利用した。 ①あり (以下 a,b に返答) ②なし (7へ)
 - a) SMT 開始時間 _____ 時 _____ 分
 - b) SMT による指示があった ①あり ②なし
7. 救急室での転帰 ①入院 ②t-PA 実施 ③自宅退院 ④転院 ⑤死亡
8. 入院した場合 : 入室時間 _____ 時 _____ 分

FAX 086-464-1128 川崎医大脳卒中科 SMT 事務局
症例登録票 退院時報告

施設名 _____ 記入者 _____

ID (施設での通し番号) _____

名前 (イニシャル: 姓/名) _____ 性 M / F 年齢 _____ 歳

9. 確定臨床病型

- a) 脳内出血
- b) くも膜下出血
- c) 脳梗塞 (ラクナ梗塞、アテローム血栓性脳梗塞、心原性脳塞栓症、その他の脳梗塞、不明)
- d) その他
- e) 不明

10. 退院日 _____ 年 _____ 月 _____ 日

11. 退院時転帰 ①死亡 ②転院 ③自宅 ④転科 ⑤その他

携帯テレビ電話を用いた急性期脳卒中遠隔診療体制

SMT (Stroke Mobile Telemedicine) の構築

解析結果 図表

病院内

表 47 年代別患者数

	前期		後期	
	度数	%	度数	%
10代未満	3	0.6%	0	0.0%
10代	1	0.2%	0	0.0%
20代	6	1.2%	1	0.4%
30代	17	3.3%	6	2.3%
40代	26	5.0%	13	5.0%
50代	60	11.5%	37	14.3%
60代	97	18.6%	44	17.0%
70代	157	30.1%	83	32.0%
80代	127	24.4%	60	23.2%
90代	27	5.2%	15	5.8%
計	521		259	

表 48 患者性別

	前期		後期	
	度数	%	度数	%
男性	305	58.5%	151	58.3%
女性	215	41.3%	108	41.7%
無回答	1	0.2%	0	0.0%
計	521		259	

図 47 年代別患者数

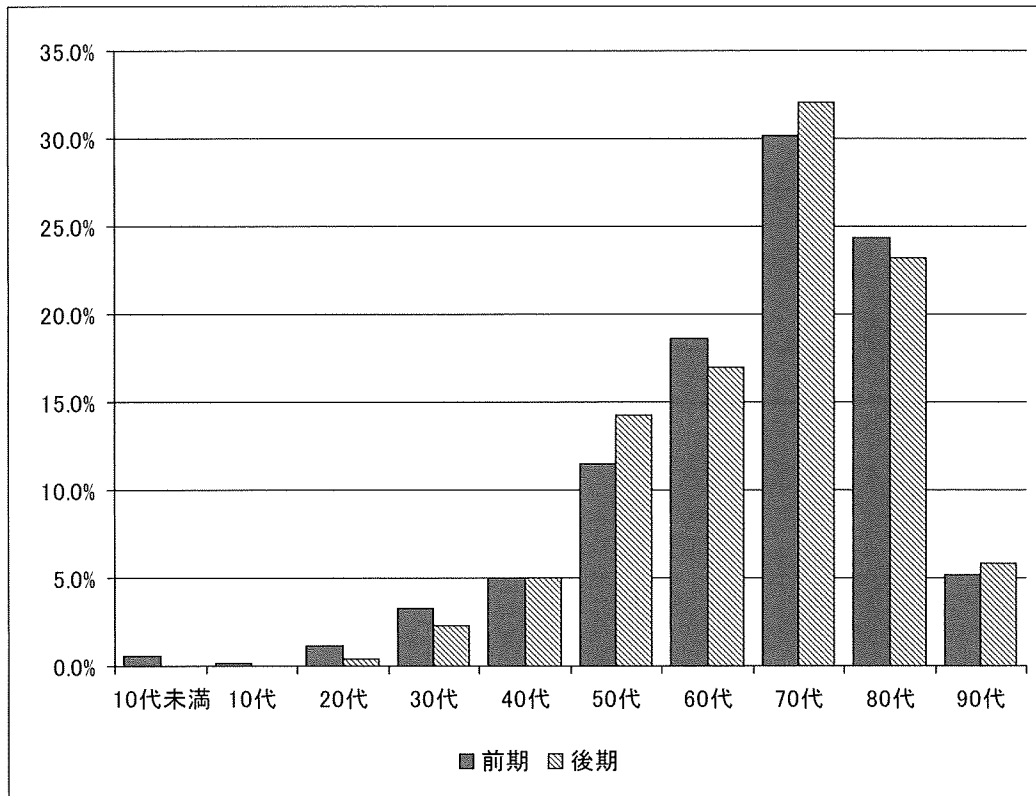


図 48 患者性別

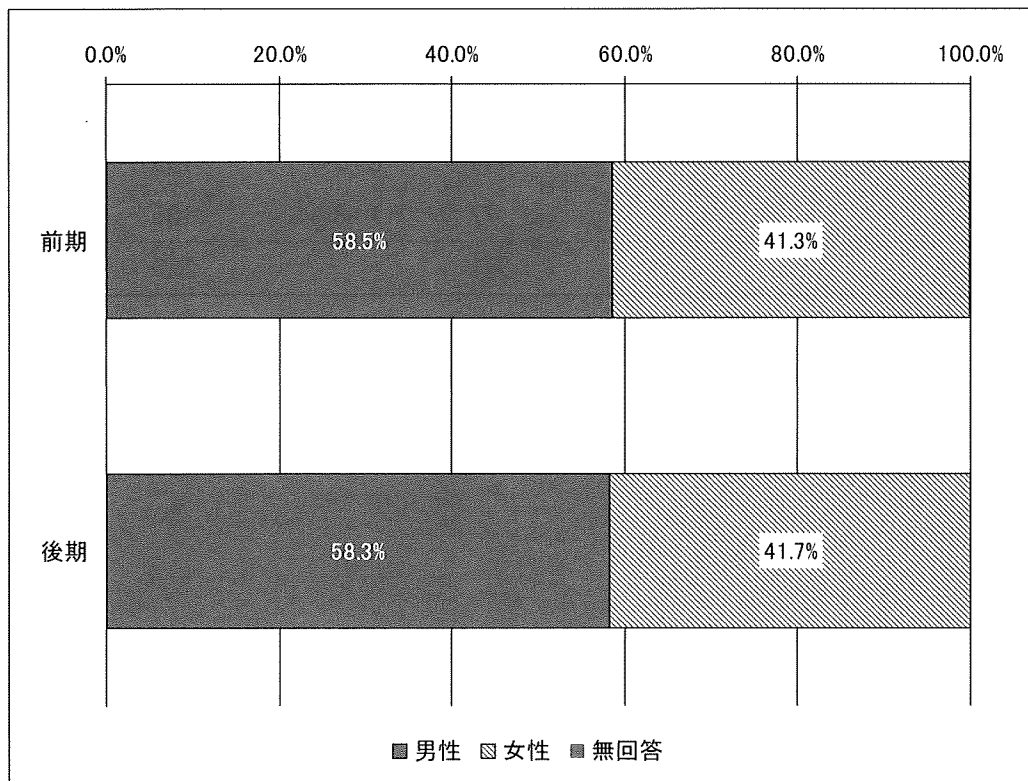


表 49 待機医への連絡

	前期		後期	
	度数	%	度数	%
あり	398	76.4%	202	78.0%
なし	47	9.0%	57	22.0%
無回答	76	14.6%	0	0.0%
計	521		259	

表 50 待機医への来院

	前期		後期	
	度数	%	度数	%
あり	444	85.2%	153	59.1%
なし	77	14.8%	106	40.9%
計	521		259	

図 49 待機医への連絡

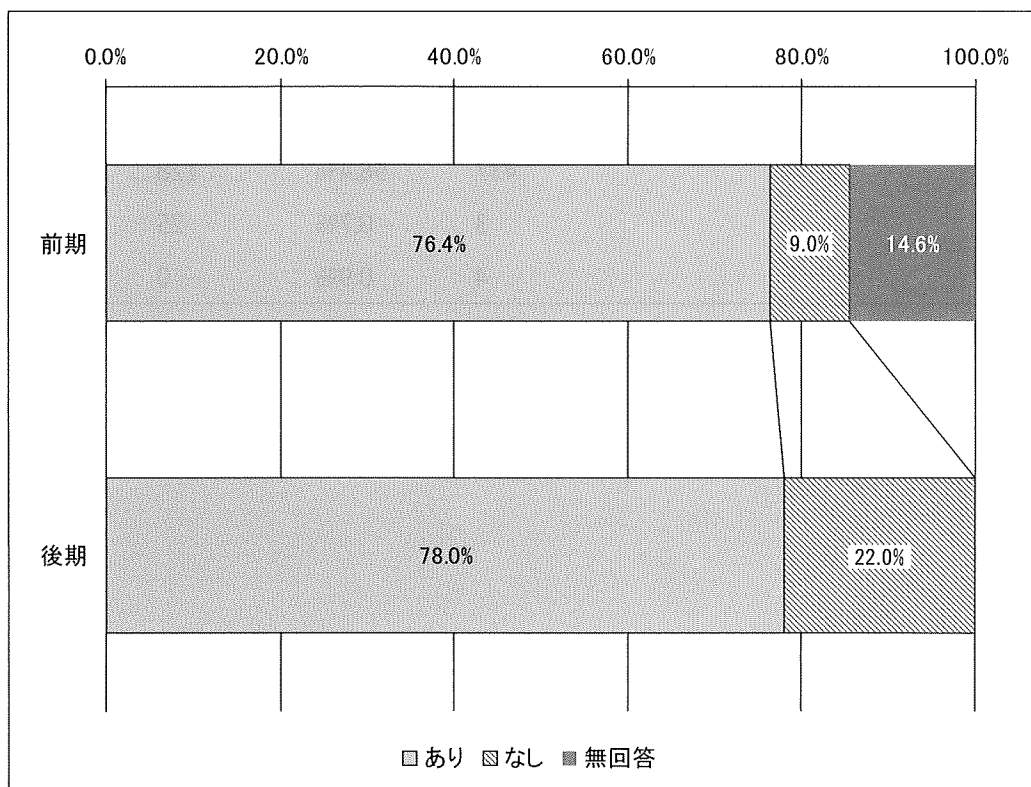


図 50 待機医への来院

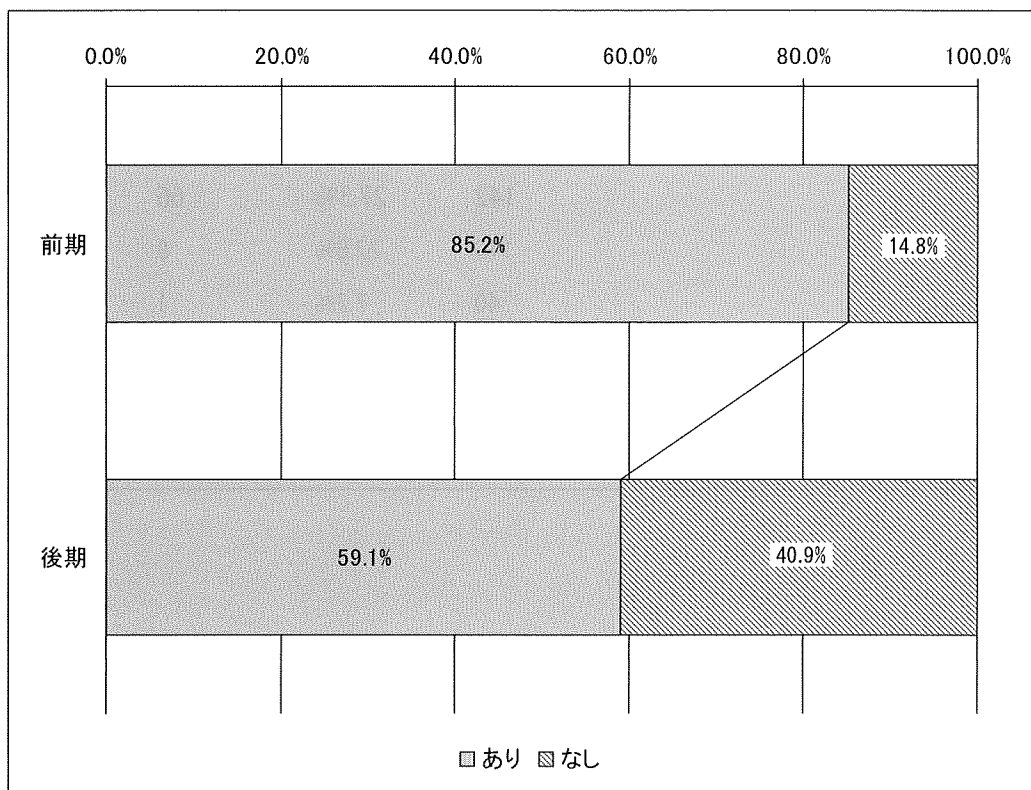


表 51 待機医の所属（待機医が来院した場合）

	前期		後期	
	度数	%	度数	%
脳卒中科	437	98.4%	128	83.7%
脳神経外科	3	0.7%	25	16.3%
神経内科	4	0.9%	0	0.0%
計	444		153	

表 52 初診時の医師数

	前期		後期	
	度数	%	度数	%
1人	167	32.1%	184	71.0%
2人	142	27.3%	66	25.5%
3人	119	22.8%	8	3.1%
4人	40	7.7%	1	0.4%
5人	23	4.4%	0	0.0%
6人～	30	5.8%	0	0.0%
計	521		259	

図 51 待機医の所属（待機医が来院した場合）

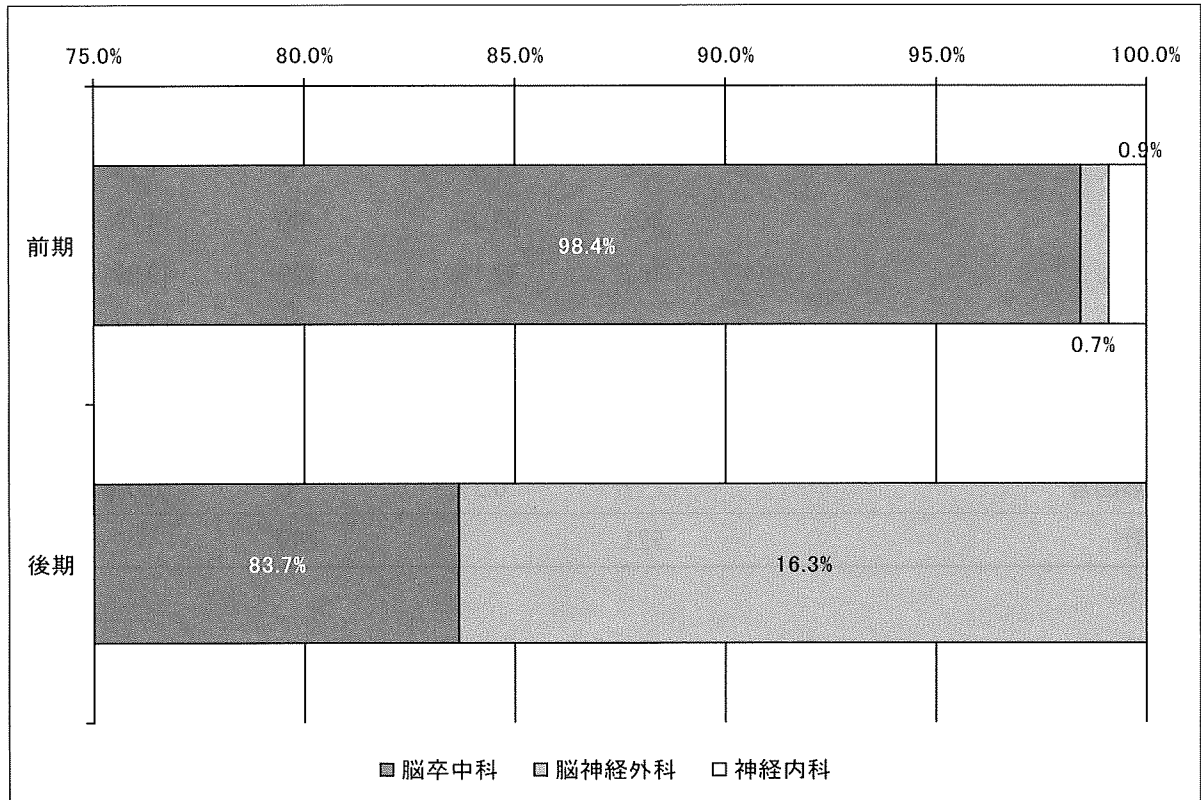


図 52 初診時の医師数

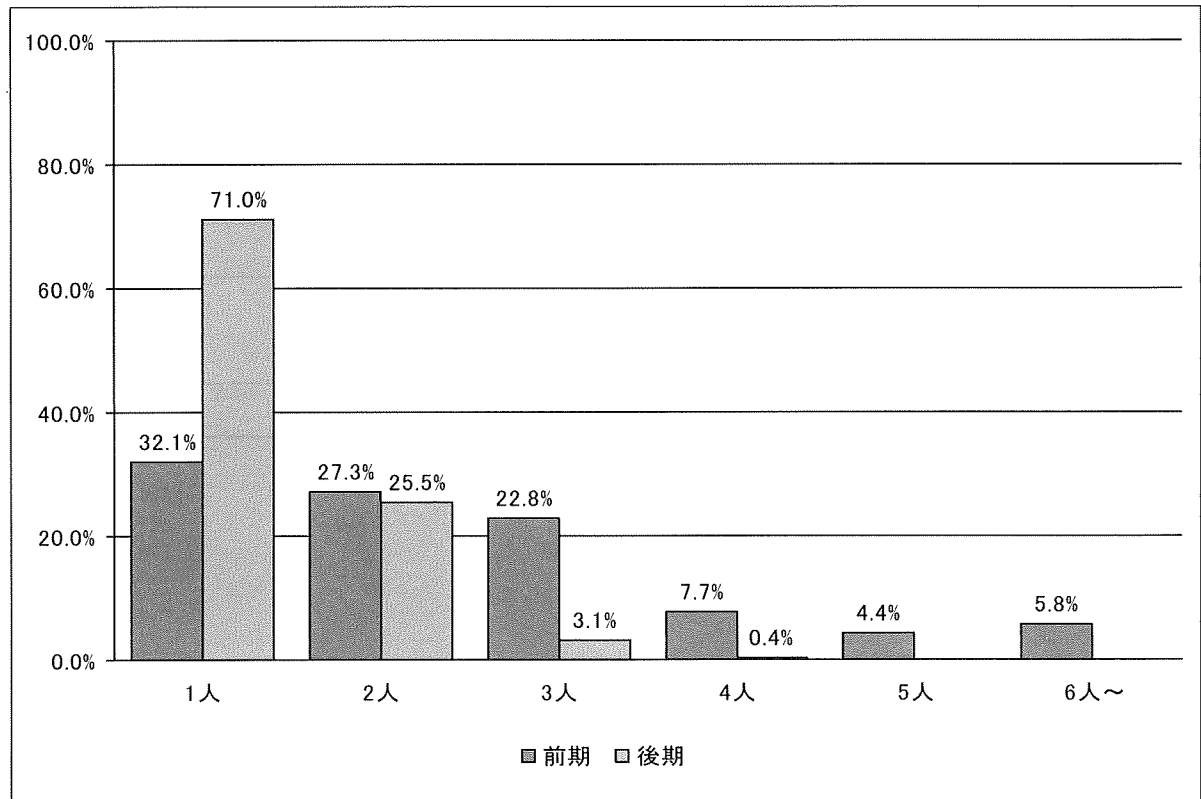


表 53 初診時の看護師数

	前期		後期	
	度数	%	度数	%
0人	8	1.5%	3	1.2%
1人	302	58.0%	90	34.7%
2人	167	32.1%	129	49.8%
3人	42	8.1%	35	13.5%
4人	1	0.2%	1	0.4%
5人	0	0.0%	1	0.4%
無回答	1	0.2%	0	0.0%
計	521		259	

初診時の状況

表 54 NIHSS score 実施数

	前期		後期	
	度数	%	度数	%
実施した	436	83.7%	230	88.8%
実施していない	85	16.3%	29	11.2%
計	521		259	

図 53 初診時の看護師数

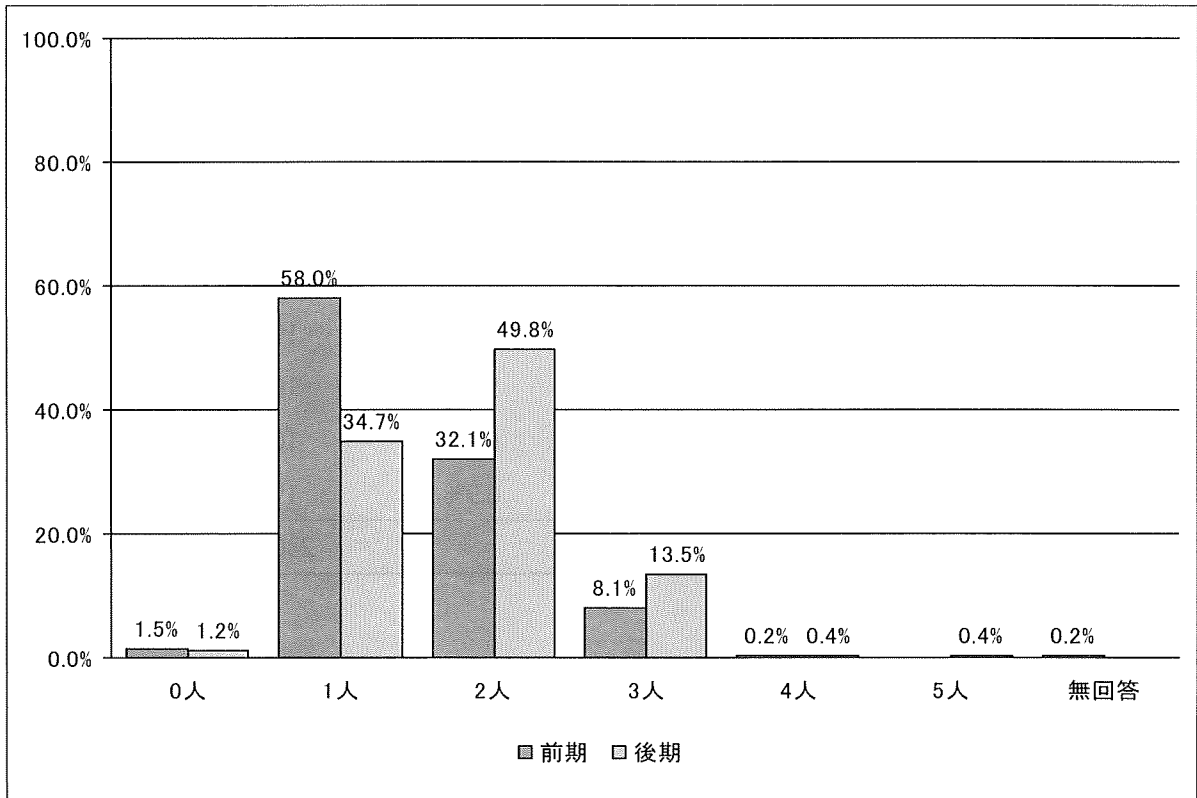


図 54 NIHSS score 実施数

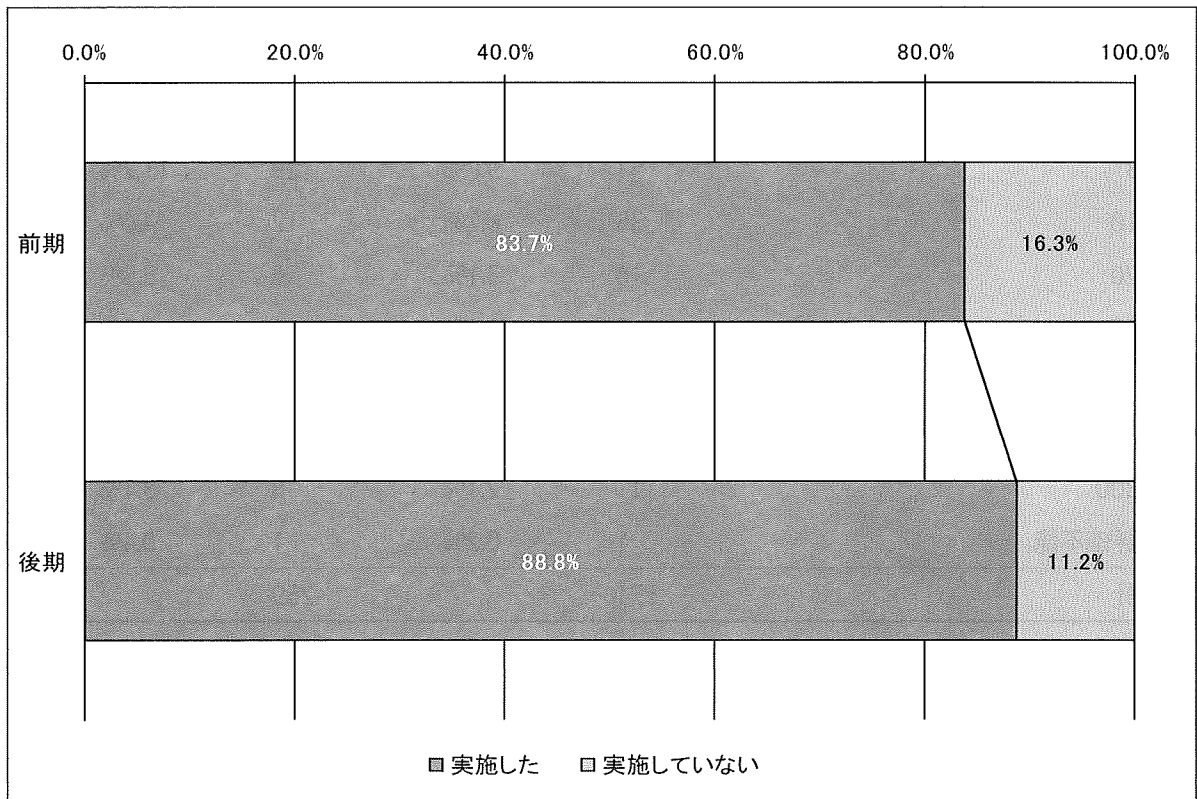


表 55 NIHSS score (実施した度数のみ)

	前期		後期	
	度数	%	度数	%
0	116	26.6%	42	18.3%
1～5	147	33.7%	93	40.4%
6～10	60	13.8%	28	12.2%
11～15	28	6.4%	19	8.3%
16～20	25	5.7%	19	8.3%
21～25	30	6.9%	10	4.3%
26～	30	6.9%	19	8.3%
計	436		230	

表 56 意識レベル

	前期		後期	
	度数	%	度数	%
0	289	55.5%	141	54.4%
1	60	11.5%	30	11.6%
2	15	2.9%	13	5.0%
3	51	9.8%	29	11.2%
10	35	6.7%	12	4.6%
20	16	3.1%	6	2.3%
30	7	1.3%	6	2.3%
100	12	2.3%	8	3.1%
200	24	4.6%	5	1.9%
300	11	2.1%	8	3.1%
評価不能	1	0.2%	1	0.4%
計	521		259	

図 55 NIHSS score (実施した度数のみ)

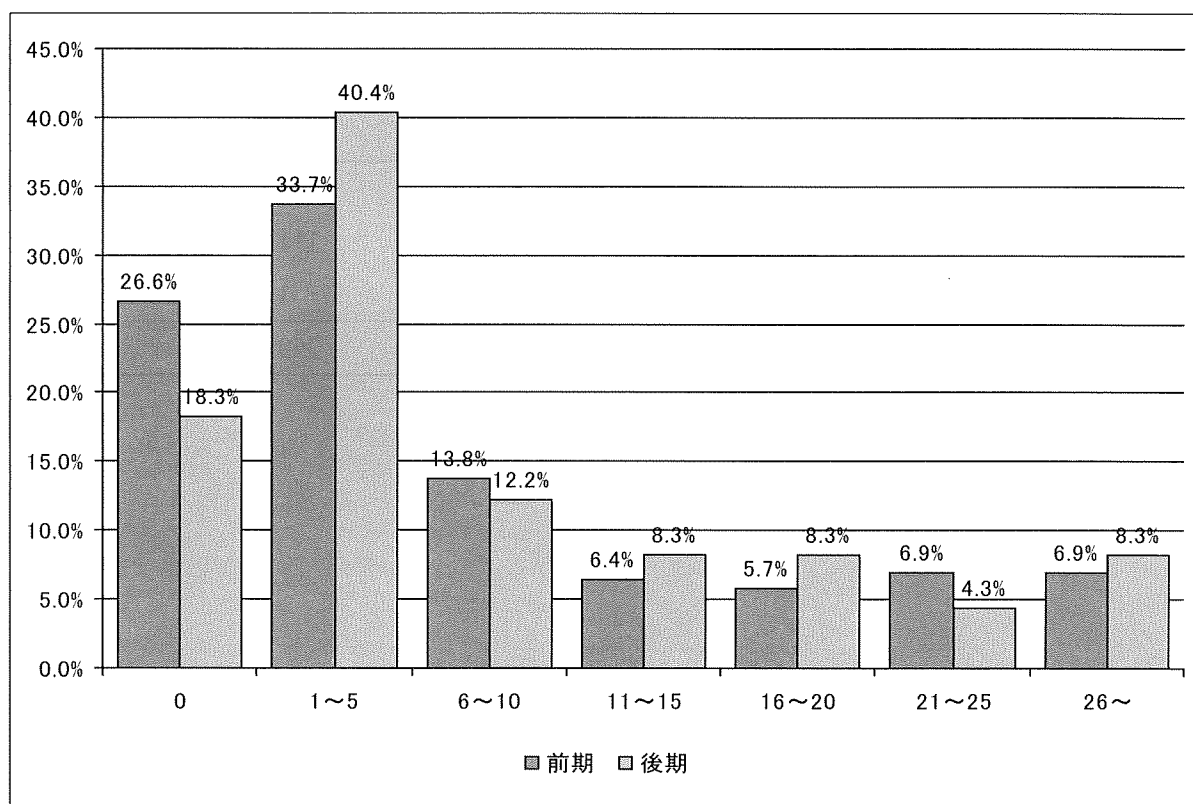


図 56 意識レベル

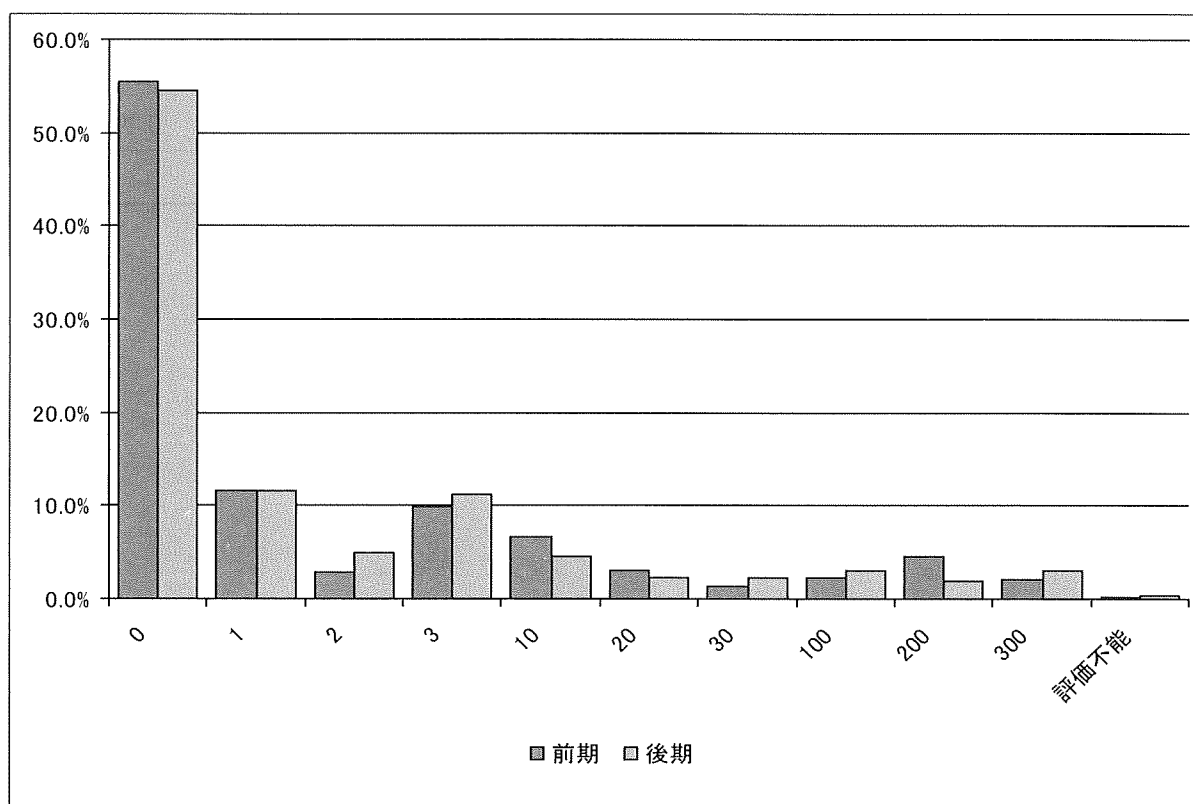


表 57 麻痺

	前期		後期	
	度数	%	度数	%
あり	287	55.1%	147	56.8%
なし	234	44.9%	111	42.9%
CPA	0	0.0%	1	0.4%
計	521		259	

表 58 ショック状態

	前期		後期	
	度数	%	度数	%
あり	5	1.0%	2	0.8%
なし	516	99.0%	256	98.8%
CPA	0	0.0%	1	0.4%
計	521		259	

図 57 麻痺

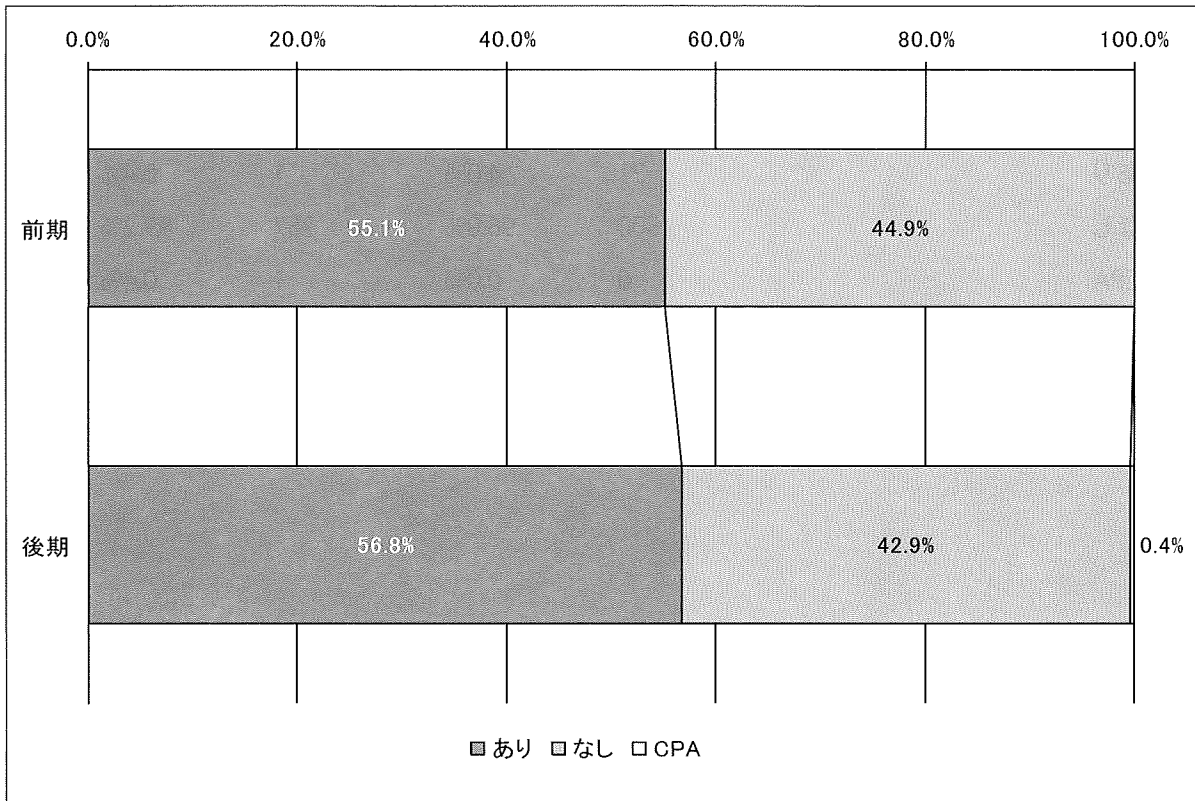


図 58 ショック状態

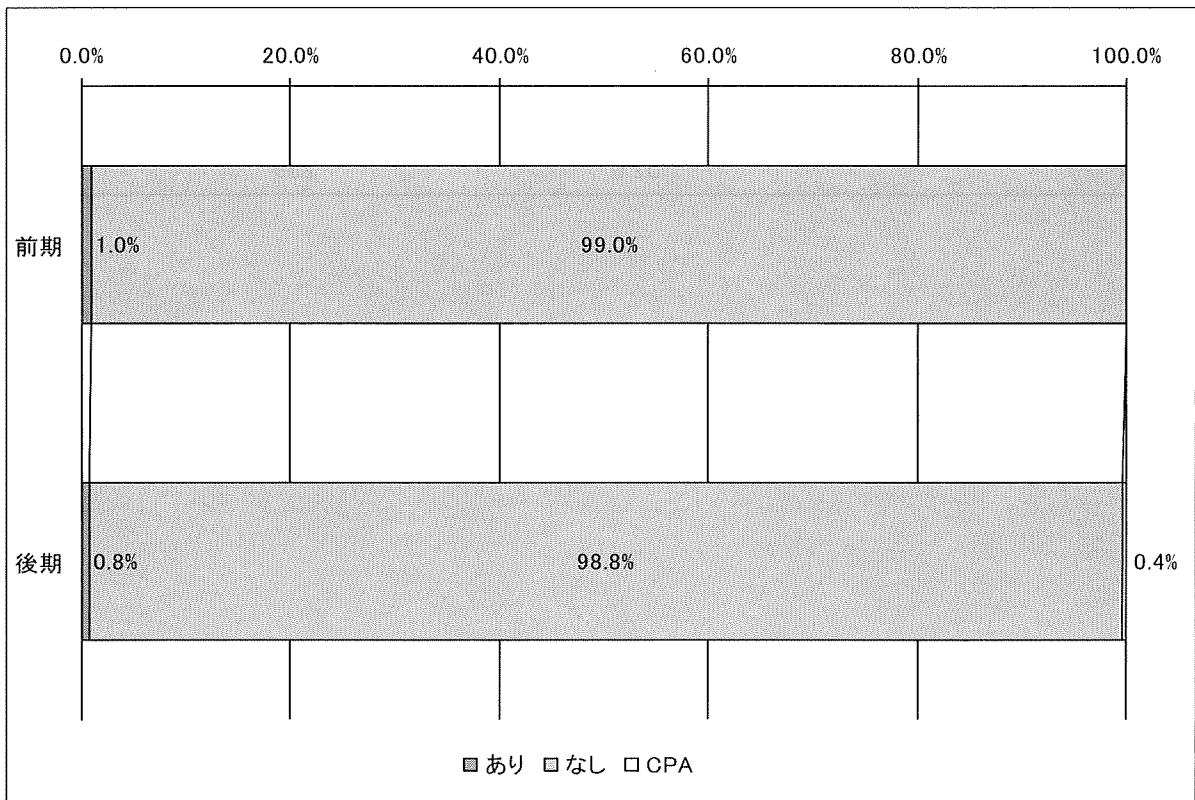


表 59 挿管は必要

	前期		後期	
	度数	%	度数	%
あり	21	4.0%	1	0.4%
なし	500	96.0%	257	99.2%
CPA	0	0.0%	1	0.4%
計	521		259	

表 60 けいれん

	前期		後期	
	度数	%	度数	%
あり	15	2.9%	3	1.2%
なし	506	97.1%	255	98.5%
CPA	0	0.0%	1	0.4%
計	521		259	

図 59 挿管は必要

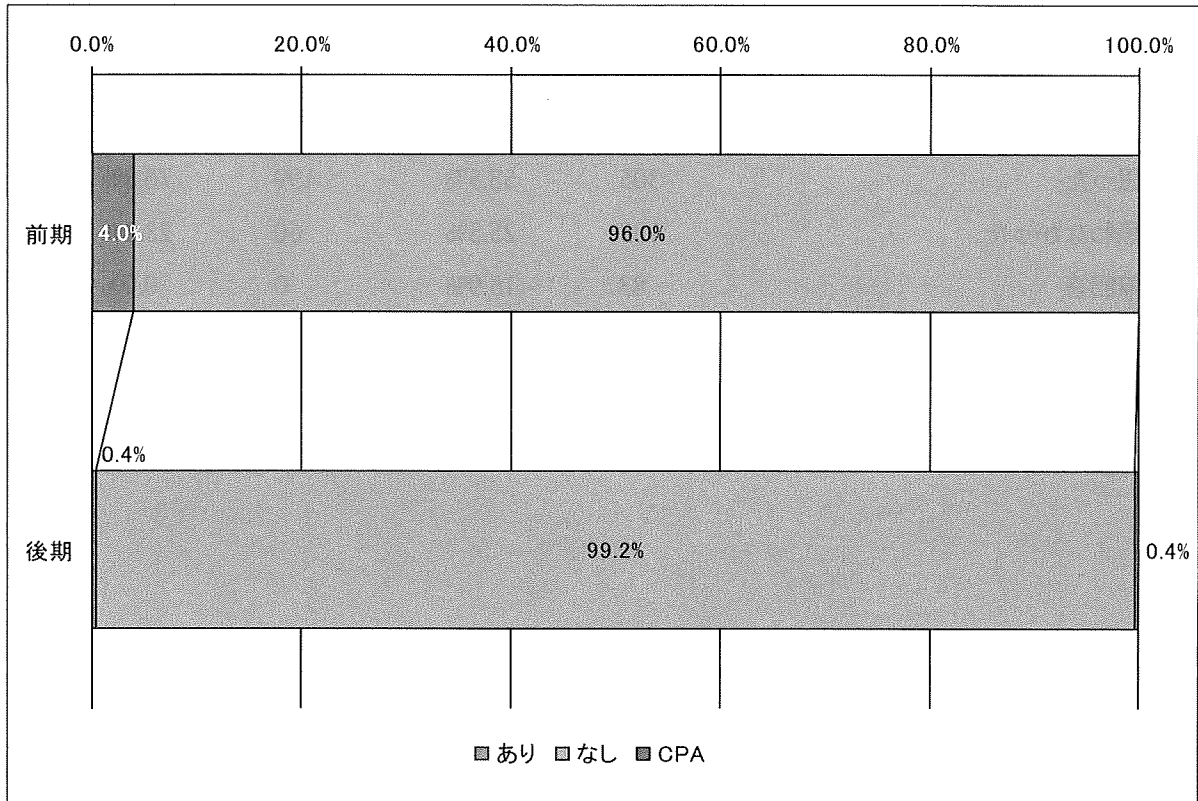


図 60 けいれん

