

図 11 当直帯（平日夜間および休日）発症 24 時間以内の急性期脳卒中患者の初期対応担当診療科

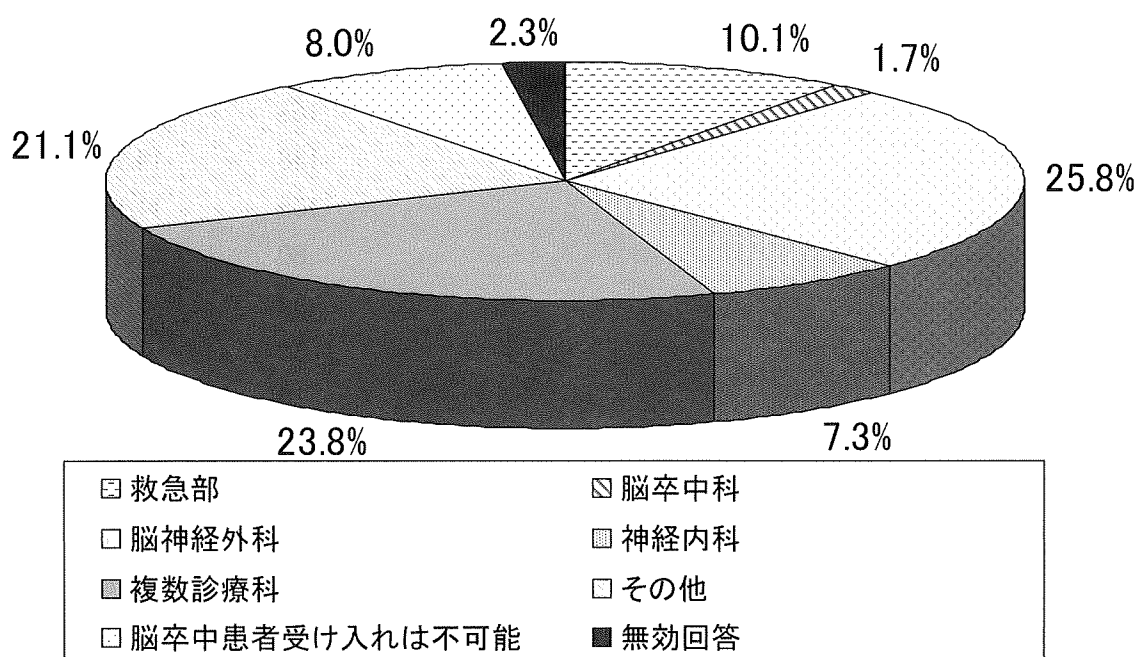


図 12 発症 24 時間以内の急性期脳梗塞患者を年間 50 例以上診療していますか

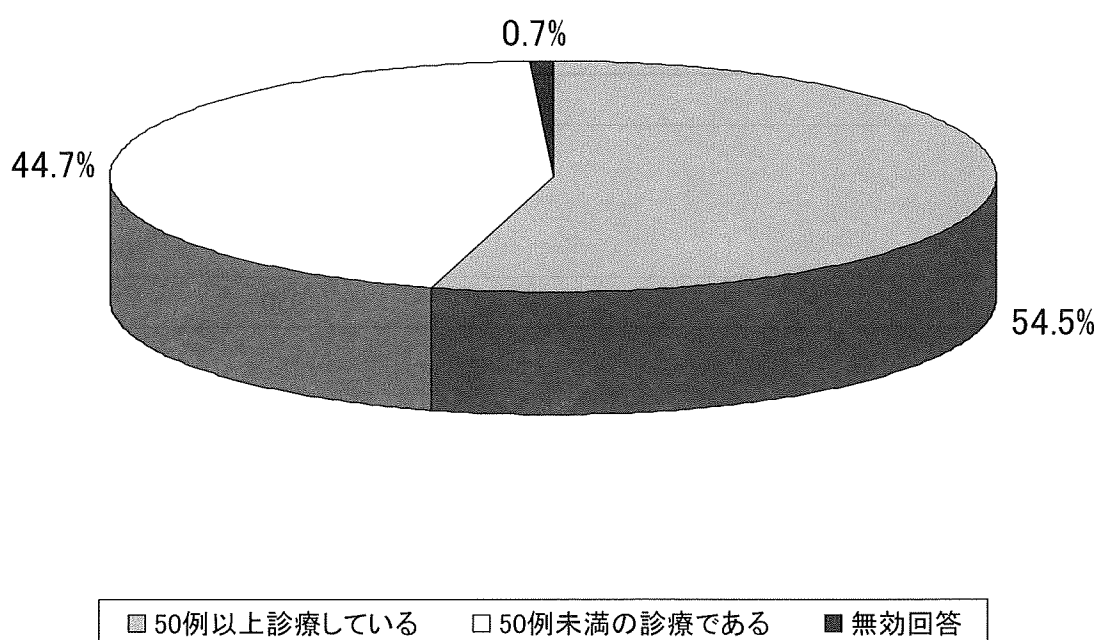


表 13 脳卒中診療専門 常勤医師総数

	度数	%
0名	276	29.1%
1名	163	17.2%
2名	138	14.5%
3名	105	11.1%
4名	80	8.4%
5名	54	5.7%
6名	32	3.4%
7名	30	3.2%
8名	21	2.2%
9名	8	0.8%
10名	7	0.7%
11～15例	26	2.7%
16名以上	7	0.7%
無効回答	3	0.3%
計	950	

表 14 脳卒中診療専門医師を中心とした診療チーム体制

	度数	%
ある	242	25.5%
ない	707	74.4%
無効回答	1	0.1%
計	950	

図 13 脳卒中診療専門 常勤医師総数

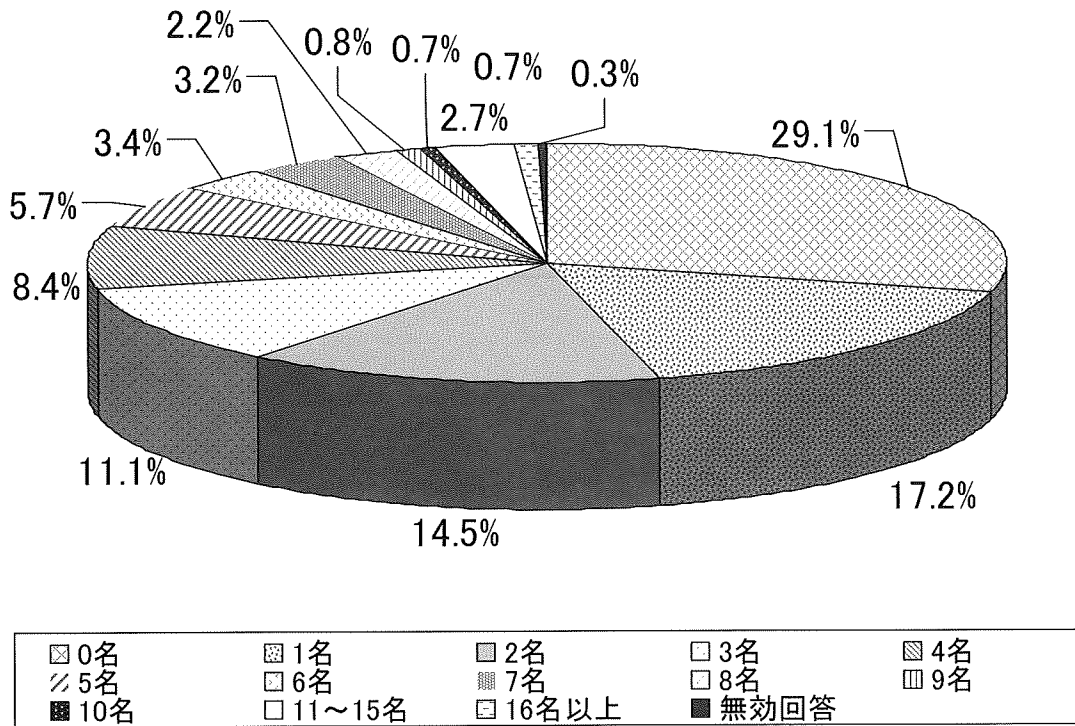


図 14 脳卒中診療専門医師を中心とした診療チーム体制

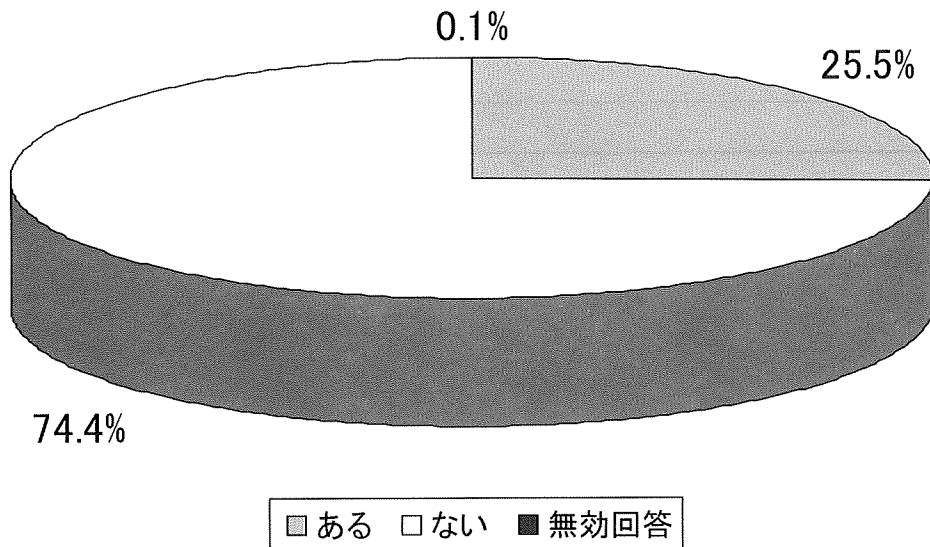


表 15 脳神経外科的処置が迅速に行える体制の整備

	度数	%
整備されている	541	56.9%
整備されていない	406	42.7%
無効回答	3	0.3%
計	950	

表 16 日本脳卒中学会が承認する t-PA 使用講習会を受講した医師の勤務状況

	度数	%
いる	700	73.7%
いない	248	26.1%
無効回答	2	0.2%
計	950	

図 15 脳神経外科的処置が迅速に行える体制の整備

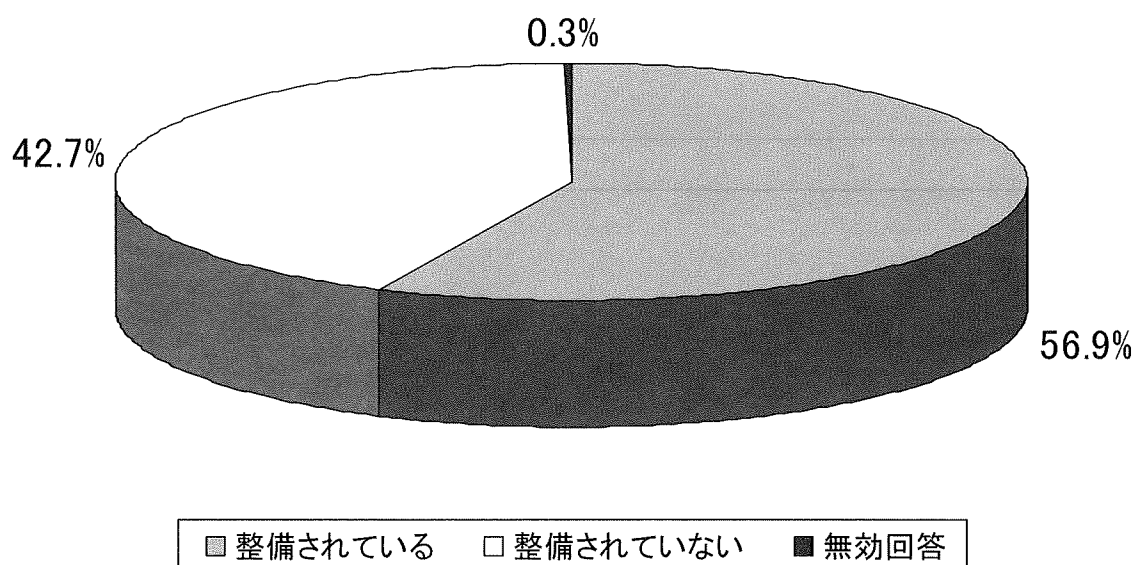


図 16 日本脳卒中学会が承認する t-PA 使用講習会を受講した医師の勤務状況

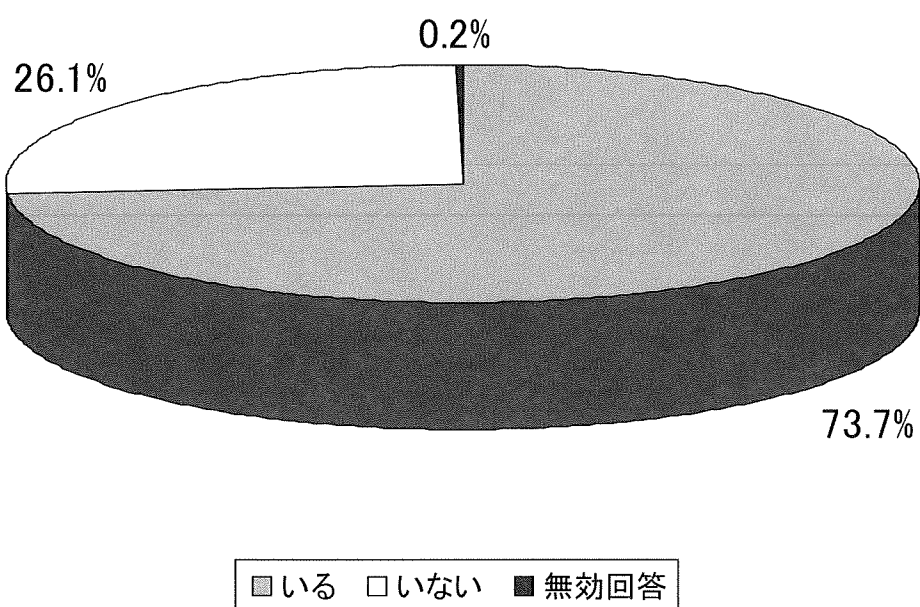


表 17 急性期脳卒中患者のための集中治療病棟もしくは病床の開設

	度数	%
開設している	244	25.7%
開設していない	701	73.8%
無効回答	5	0.5%
計	950	

表 18 頭部 CT の対応状況

	度数	%
24 時間 365 日実施可能	851	89.6%
実施不可能	97	10.2%
無効回答	2	0.2%
計	950	

図 17 急性期脳卒中患者のための集中治療病棟
もしくは病床の開設

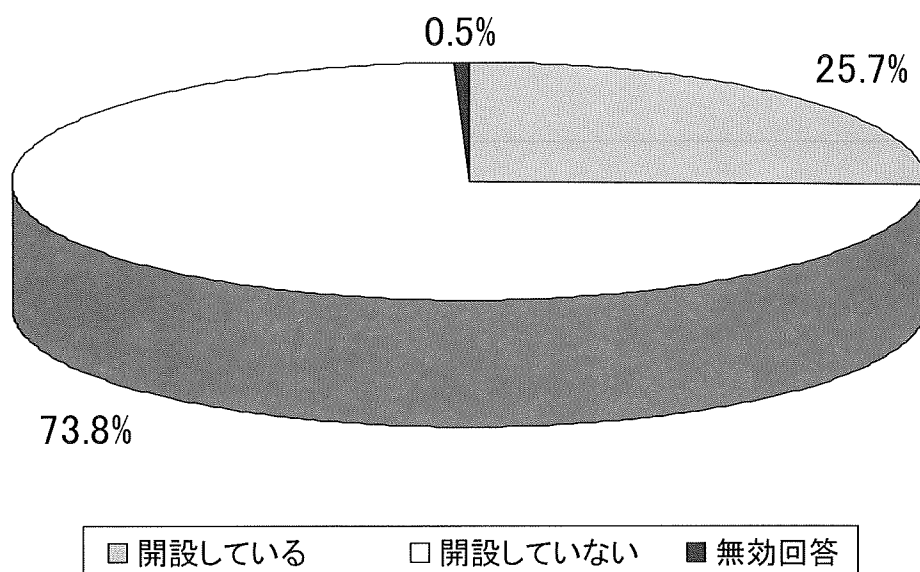


図 18 頭部 CT の対応状況

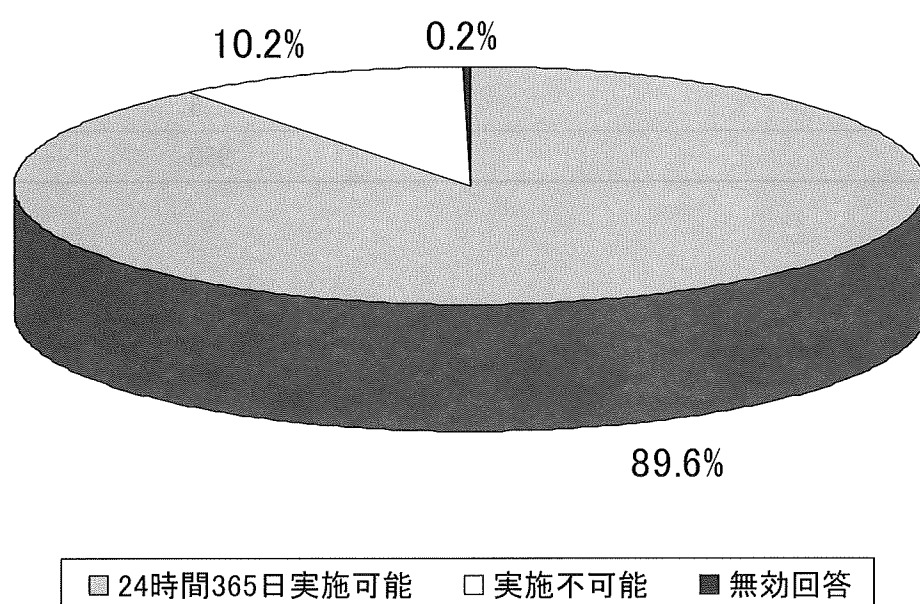


表 19 頭部 MRI の対応状況

	度数	%
24 時間 365 日実施可能	573	60.3%
実施不可能	374	39.4%
無効回答	3	0.3%
計	950	

表 20 緊急採血検査の対応状況 (24 時間採血後 60 分以内に結果確認)

	度数	%
確認できる	734	77.3%
確認できない	211	22.2%
無効回答	5	0.5%
計	950	

図 19 頭部 MRI の対応状況

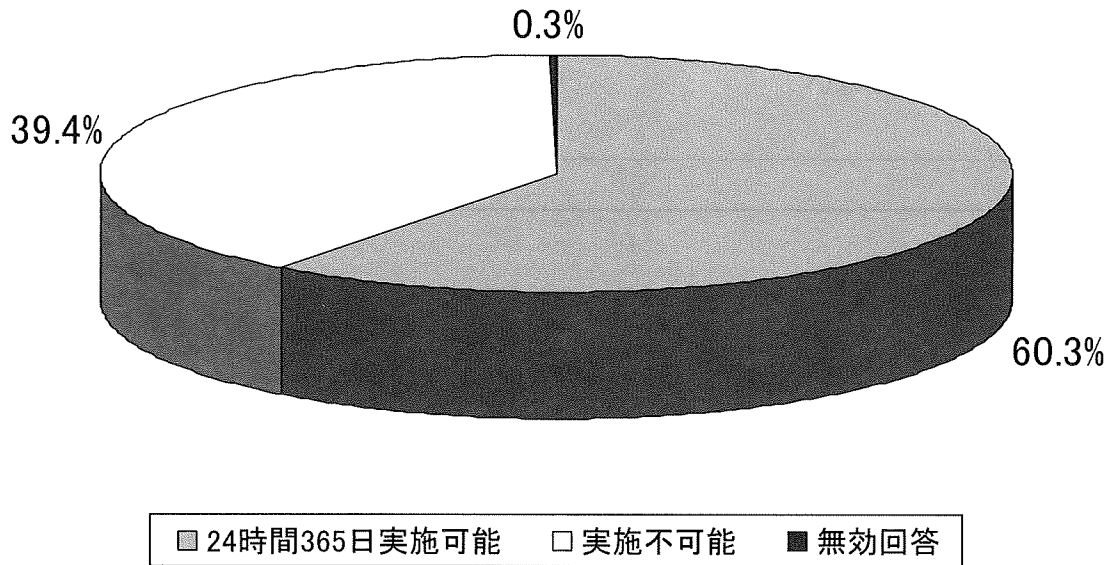


図 20 緊急採血検査の対応状況
(24 時間採血後 60 分以内に結果確認)

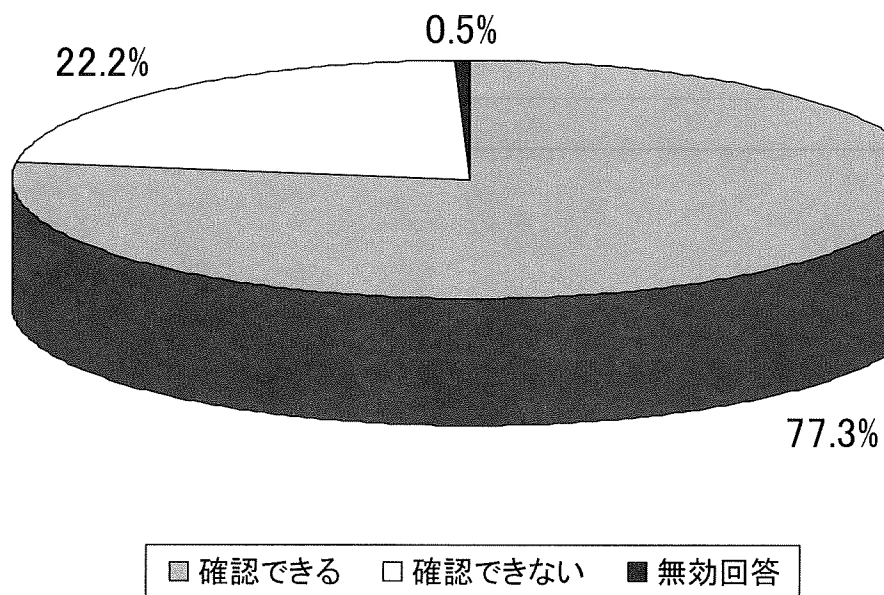


表 21 施設内の薬剤師配備状況

	度数	%
24 時間配備されている	395	46.1%
24 時間配備されていない	552	58.1%
無効回答	3	0.3%
計	950	

表 22 NIHSS score の評価が可能な看護師配備体制

	度数	%
24 時間配備されている	215	22.6%
24 時間配備されていない	733	77.2%
無効回答	2	0.2%
計	950	

図 21 施設内の薬剤師配備体制

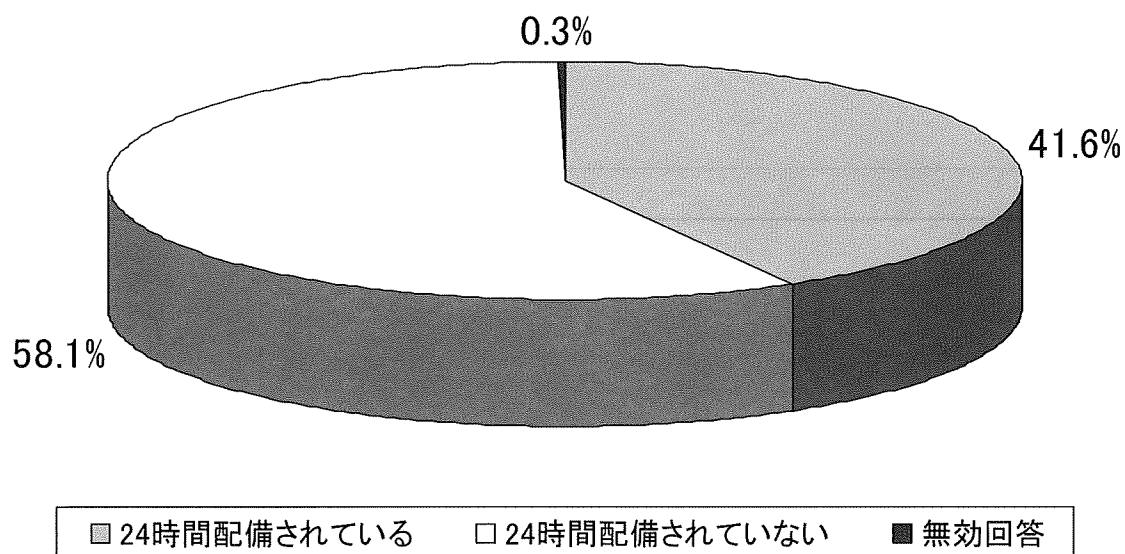


図 22 NIHSS score の評価が可能な看護師配備体制

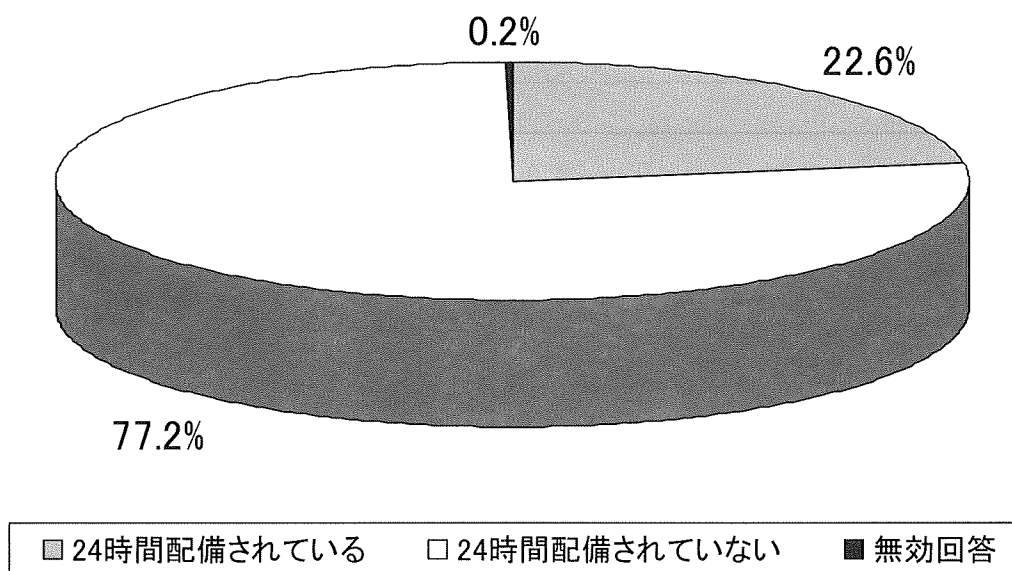


表 23 救急隊との連携（Hot line の整備など）体制

	度数	%
設定している	457	48.1%
設定していない	489	51.5%
無効回答	4	0.4%
計	950	

表 24 平成 19 年 10 月から平成 20 年 9 月（過去 1 年間）の t-PA 療法対応状況

	度数	%
平成 19 年 9 月以前より t-PA 療法を実施している	437	46.0%
平成 19 年 10 月～平成 20 年 9 月の間で t-PA 療法が実施不可能	45	4.7%
平成 19 年 10 月～平成 20 年 9 月の間で新たに t-PA 療法が実施可能	29	3.1%
認可以降、t-PA 療法が実施不可能	434	45.7%
無効回答	5	0.5%
計	950	

図 23 救急隊との連携（Hot line の整備など）体制

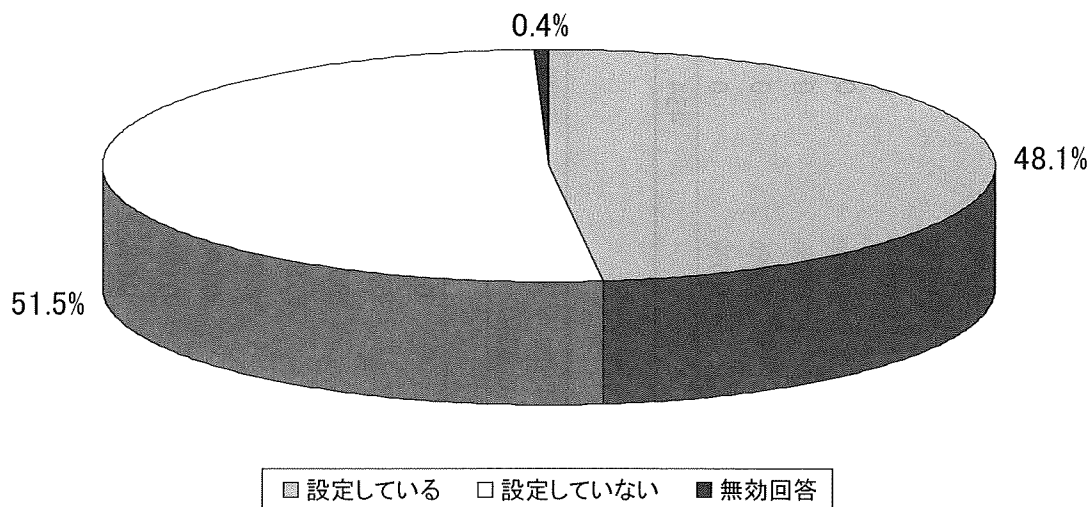


図 24 平成 19 年 10 月から平成 20 年 9 月（過去 1 年間）
の t-PA 療法対応状況

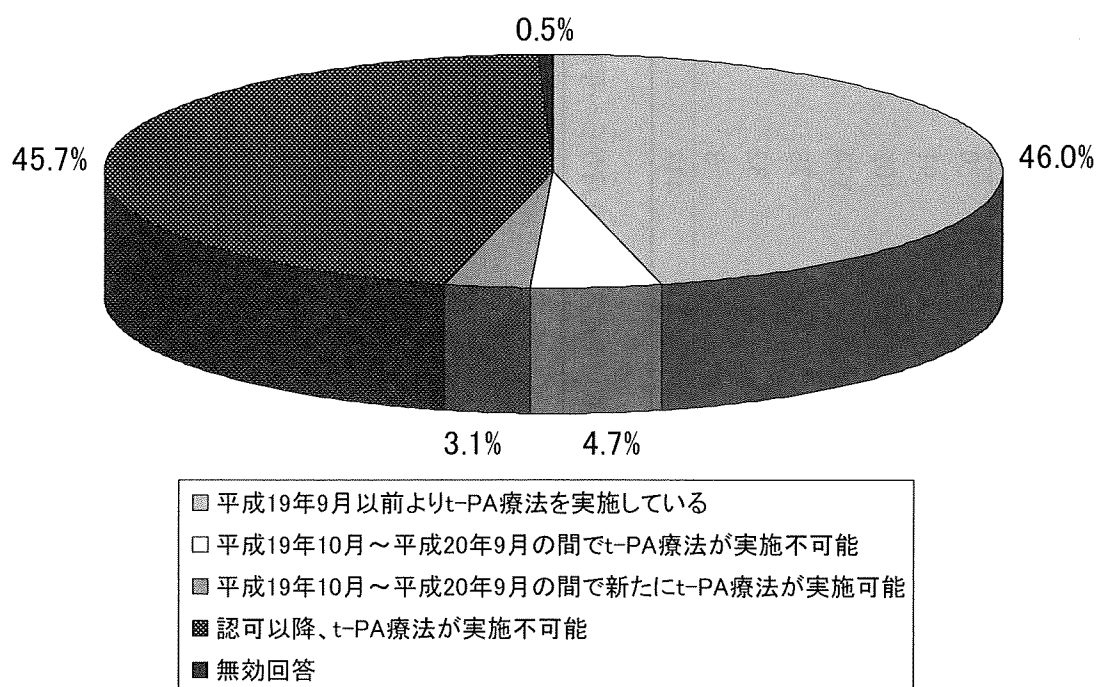


表 25 t-PA 療法実施数 (承認後から～平成 20 年 9 月まで)

	承認から実施 (A 病院)		H20 年度から未実施 (B 病院)		H20 年度より実施 (C 病院)		承認以来未実施 (D 病院)	
	度数	%	度数	%	度数	%	度数	%
0 例	0	0.0%	0	0.0%	0	0.0%	434	100.0%
1 ～ 5 例	91	20.8%	36	80.0%	28	96.6%	0	0.0%
6 ～ 10 例	102	23.3%	6	13.3%	0	0.0%	0	0.0%
11 ～ 25 例	134	30.7%	3	6.7%	0	0.0%	0	0.0%
26 ～ 50 例	75	17.2%	0	0.0%	0	0.0%	0	0.0%
51 例以上	32	7.3%	0	0.0%	1	3.4%	0	0.0%
無効回答	3	0.7%	0	0.0%	0	0.0%	0	0.0%
計	437		45		29		434	

表 26 t-PA 療法実施数 (平成 19 年 10 月から～平成 20 年 9 月まで)

	承認から実施 (A 病院)		H20 年度から未実施 (B 病院)		H20 年度より実施 (C 病院)		承認以来未実施 (D 病院)	
	度数	%	度数	%	度数	%	度数	%
0 例	0	0.0%	45	100.0%	0	0.0%	434	100.0%
1 例	51	11.7%	0	0.0%	16	55.2%	0	0.0%
2 例	48	11.0%	0	0.0%	6	20.7%	0	0.0%
3 例	53	12.1%	0	0.0%	4	13.8%	0	0.0%
4 例	41	9.4%	0	0.0%	2	6.9%	0	0.0%
5 ～ 10 例	140	32.0%	0	0.0%	0	0.0%	0	0.0%
11 ～ 15 例	45	10.3%	0	0.0%	0	0.0%	0	0.0%
16 ～ 20 例	22	5.0%	0	0.0%	0	0.0%	0	0.0%
21 ～ 30 例	23	5.3%	0	0.0%	0	0.0%	0	0.0%
31 例以上	7	1.6%	0	0.0%	1	3.4%	0	0.0%
無効回答	7	1.6%	0	0.0%	0	0.0%	0	0.0%
計	437		45		29		434	

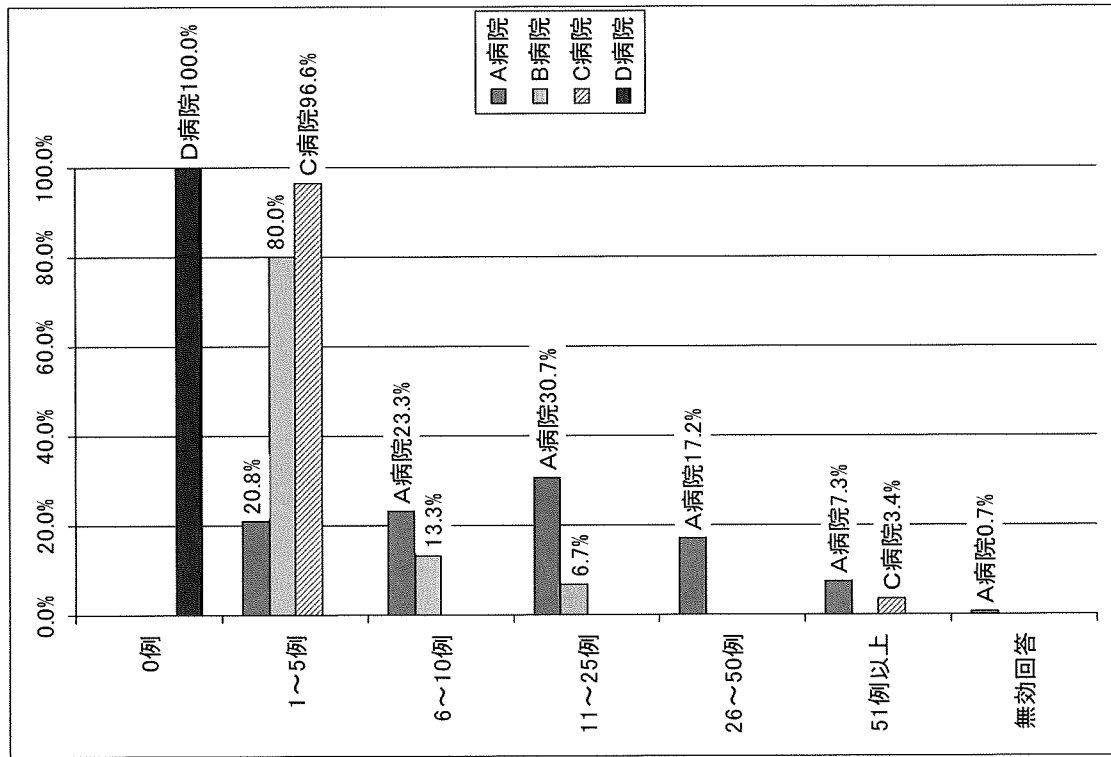


図25 t-PA療法実施数（承認後から～平成20年9月まで）

※A病院：平成19年9月以前よりt-PA療法を実施している施設
C病院：平成19年10月～平成20年9月の間で新たにt-PA療法が実施可能となった施設

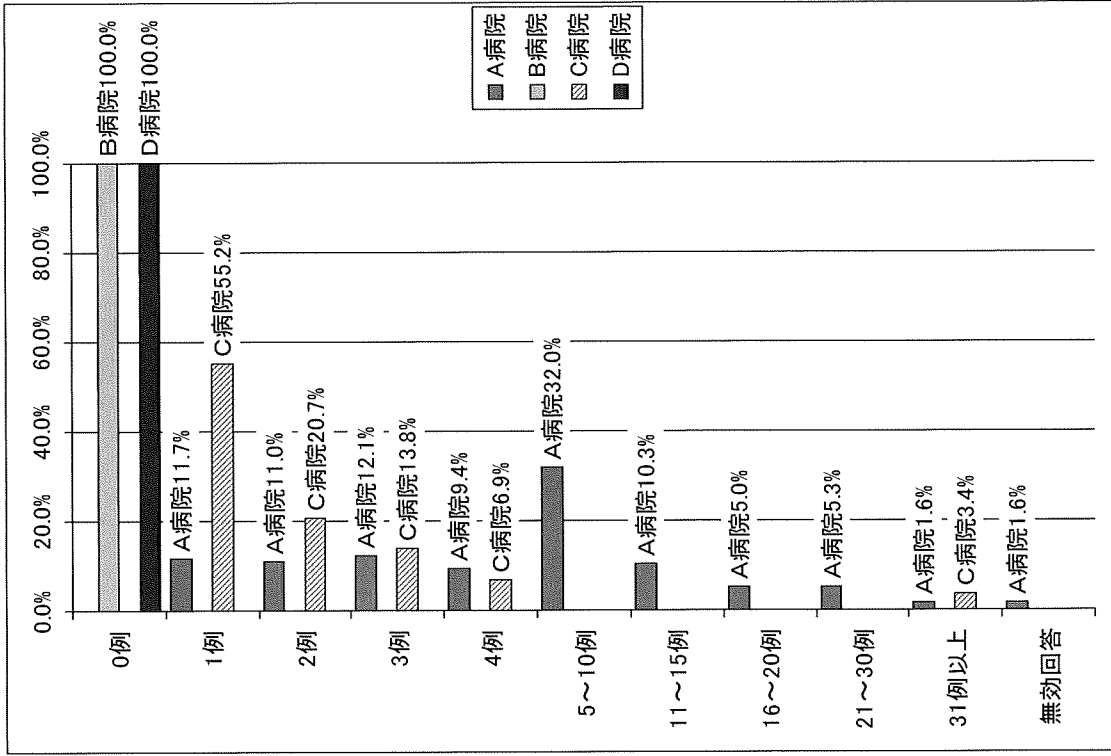


図26 t-PA療法実施数（平成19年10月から～平成20年9月まで）

B病院：平成19年10月～平成20年9月の間で新たにt-PA療法が実施不可能となった施設
D病院：許可以降、t-PA療法が実施不可能な施設

表 27 t-PA 静注療法実施体制

	承認から実施 (A 病院)		H20 年度から未実施 (B 病院)		H20 年度より実施 (C 病院)		承認以来未実施 (D 病院)	
	度数	%	度数	%	度数	%	度数	%
t-PA 静注療法 24 時間 365 日可能	369	84.4%	15	33.3%	14	48.3%	43	9.9%
t-PA 静注療法 24 時間 365 日不可能	68	15.6%	30	66.7%	15	51.7%	388	89.4%
無効回答	0	0.0%	0	0.0%	0	0.0%	3	0.7%
計	437		45		29		434	

表 28 日勤帯 (平日昼間) における発症 24 時間以内の急性期脳卒中患者の初期対応担当診療科

	承認から実施 (A 病院)		H20 年度から未実施 (B 病院)		H20 年度より実施 (C 病院)		承認以来未実施 (D 病院)	
	度数	%	度数	%	度数	%	度数	%
救急部	36	8.2%	2	4.4%	7	24.1%	15	3.5%
脳卒中科	20	4.6%	0	0.0%	0	0.0%	2	0.5%
脳神経外科	238	54.5%	24	53.3%	16	55.2%	102	23.5%
神経内科	84	19.2%	3	6.7%	2	6.9%	53	12.2%
複数診療科	37	8.5%	9	20.0%	1	3.4%	75	17.3%
その他	11	2.5%	6	13.3%	2	6.9%	157	36.2%
脳卒中患者受け入れは不可能	0	0.0%	0	0.0%	0	0.0%	21	4.8%
無効回答	11	2.5%	1	2.2%	1	3.4%	9	2.1%
計	437		45		29		434	

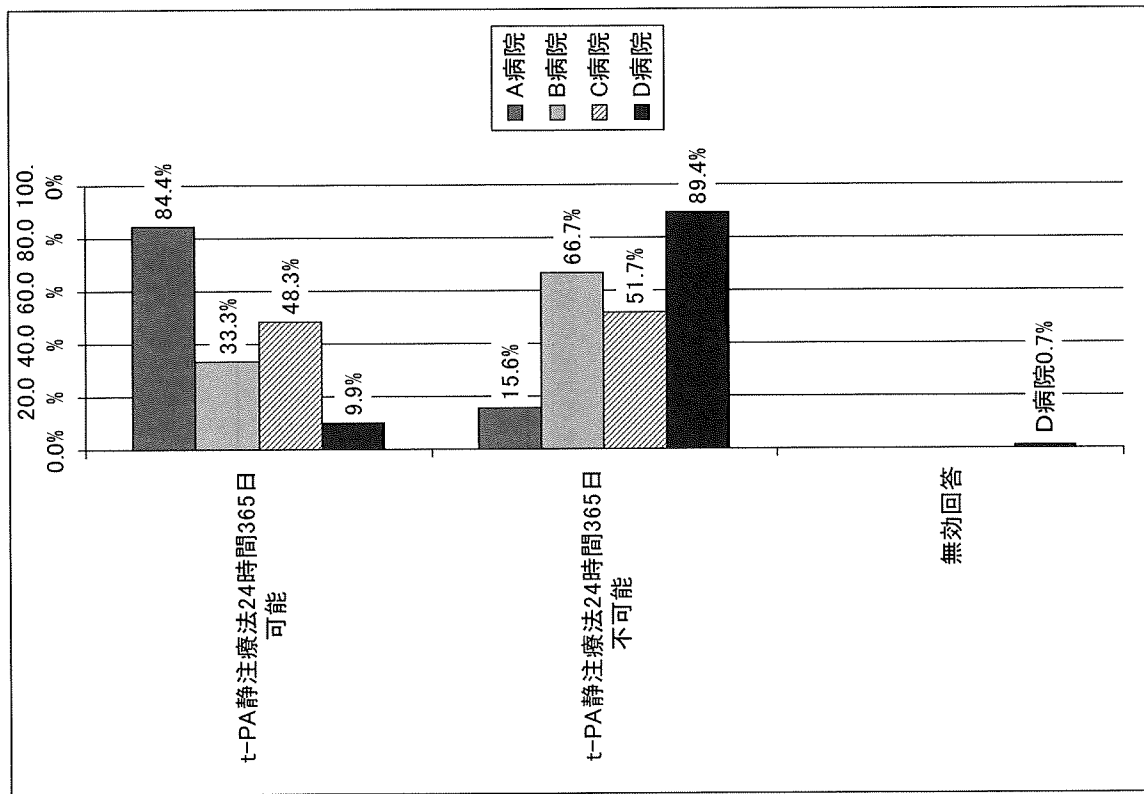


図 27 t-PA 静注療法実施体制

※ A病院：平成 19 年 9 月以前より t-PA 療法を実施している施設
 C病院：平成 19 年 10 月～平成 20 年 9 月の間で新たに t-PA 療法が実施可能となった施設

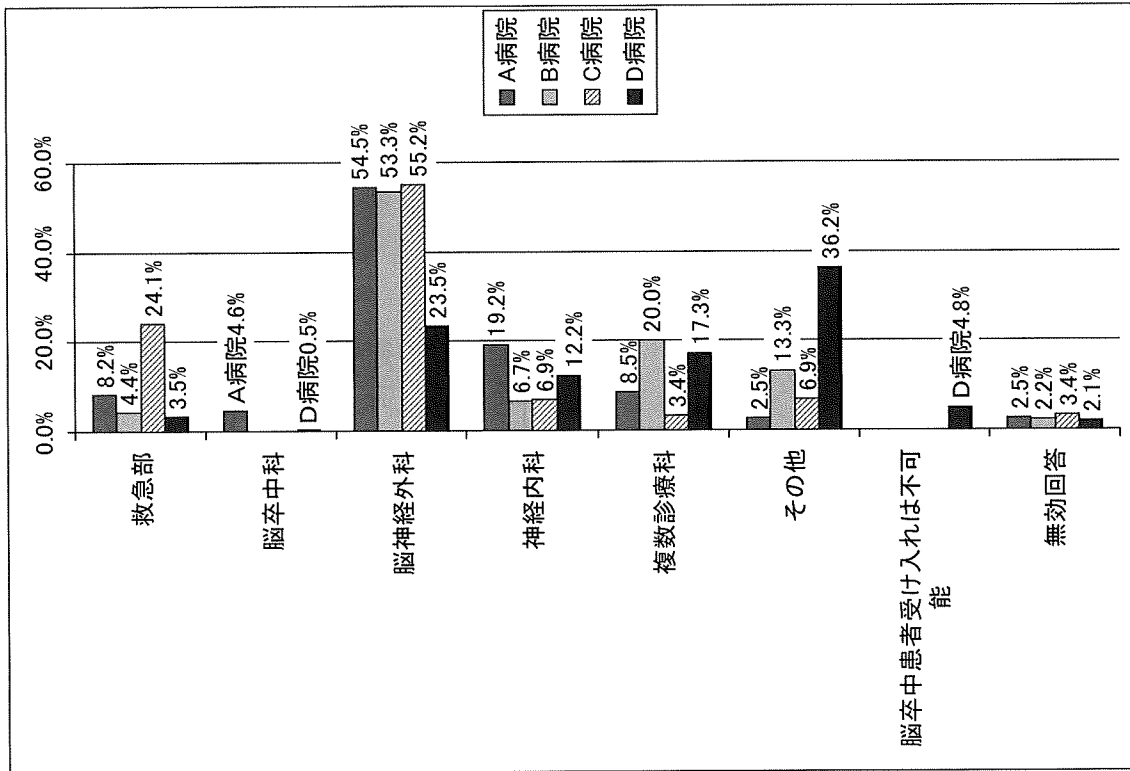


図 28 日勤帯：急性期脳卒中患者の初期対応担当診療科

B病院：平成 19 年 10 月～平成 20 年 9 月の間で新たに t-PA 療法が実施不可能となった施設
 D病院：許可以降、t-PA 療法が実施不可能な施設

表 29 当直帯（平日夜間および休日）、発症 24 時間以内の急性期脳卒中患者の初期対応担当診療科

	承認から実施 (A 病院)		H20 年度から未実施 (B 病院)		H20 年度より実施 (C 病院)		承認以来未実施 (D 病院)	
	度数	%	度数	%	度数	%	度数	%
救急部	63	14.4%	5	11.1%	8	27.6%	19	4.4%
脳卒中科	14	3.2%	0	0.0%	0	0.0%	2	0.5%
脳神経外科	181	41.4%	12	26.7%	7	24.1%	45	10.4%
神経内科	51	11.7%	1	2.2%	0	0.0%	17	3.9%
複数診療科	90	20.6%	17	37.8%	7	24.1%	111	25.6%
その他	26	5.9%	6	13.3%	2	6.9%	164	37.8%
脳卒中患者受け入れは不可能	3	0.7%	3	6.7%	3	10.3%	67	15.4%
無効回答	9	2.1%	1	2.2%	2	6.9%	9	2.1%
計	437		45		29		434	

表 30 発症 24 時間以内の超急性期脳梗塞患者の年間受け入れ症例数 50 例以上

	承認から実施 (A 病院)		H20 年度から未実施 (B 病院)		H20 年度より実施 (C 病院)		承認以来未実施 (D 病院)	
	度数	%	度数	%	度数	%	度数	%
50 例以上診療している	392	89.7%	26	57.8%	15	51.7%	83	19.1%
50 例未満の診療である	43	9.8%	19	42.2%	13	44.8%	348	80.2%
無効回答	2	0.5%	0	0.0%	1	3.4%	3	0.7%
計	437		45		29		434	

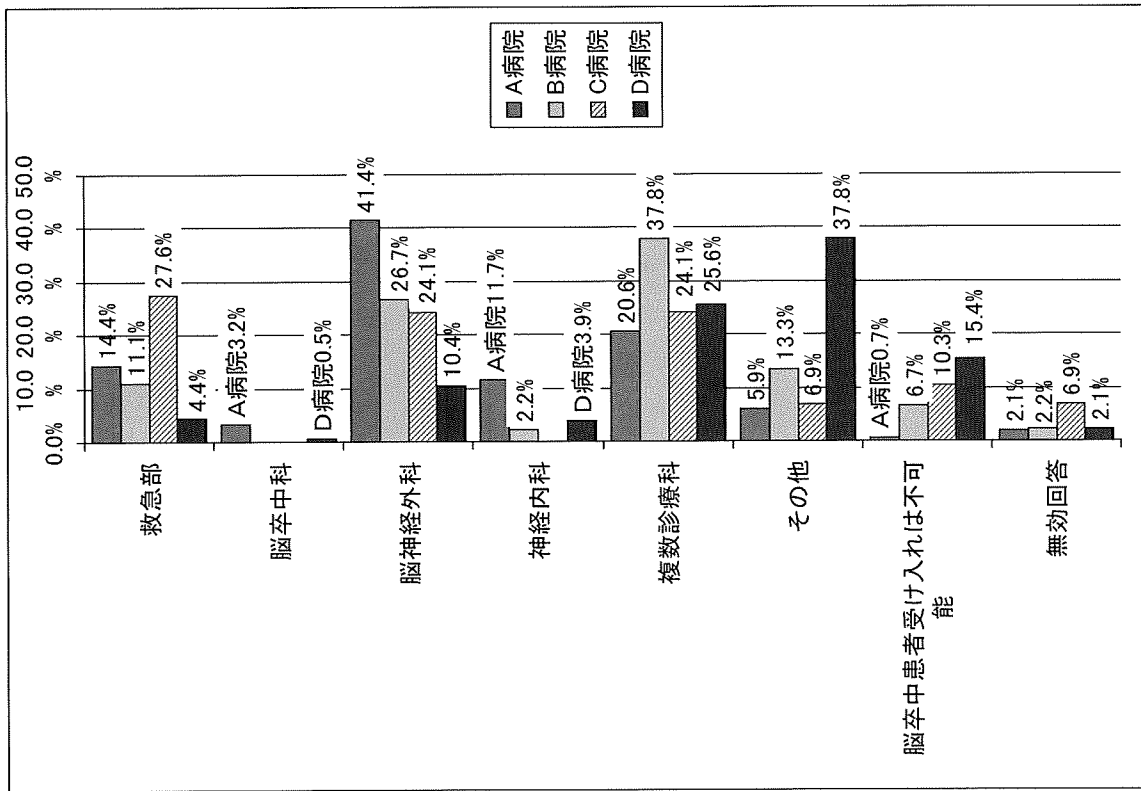


図 29 当直帯：急性期脳卒中患者の初期対応担当診療科

※ A病院：平成 19 年 9 月以前より t-PA 療法を実施している施設
 C病院：平成 19 年 10 月～平成 20 年 9 月の間で新たに t-PA 療法が実施可能となった施設

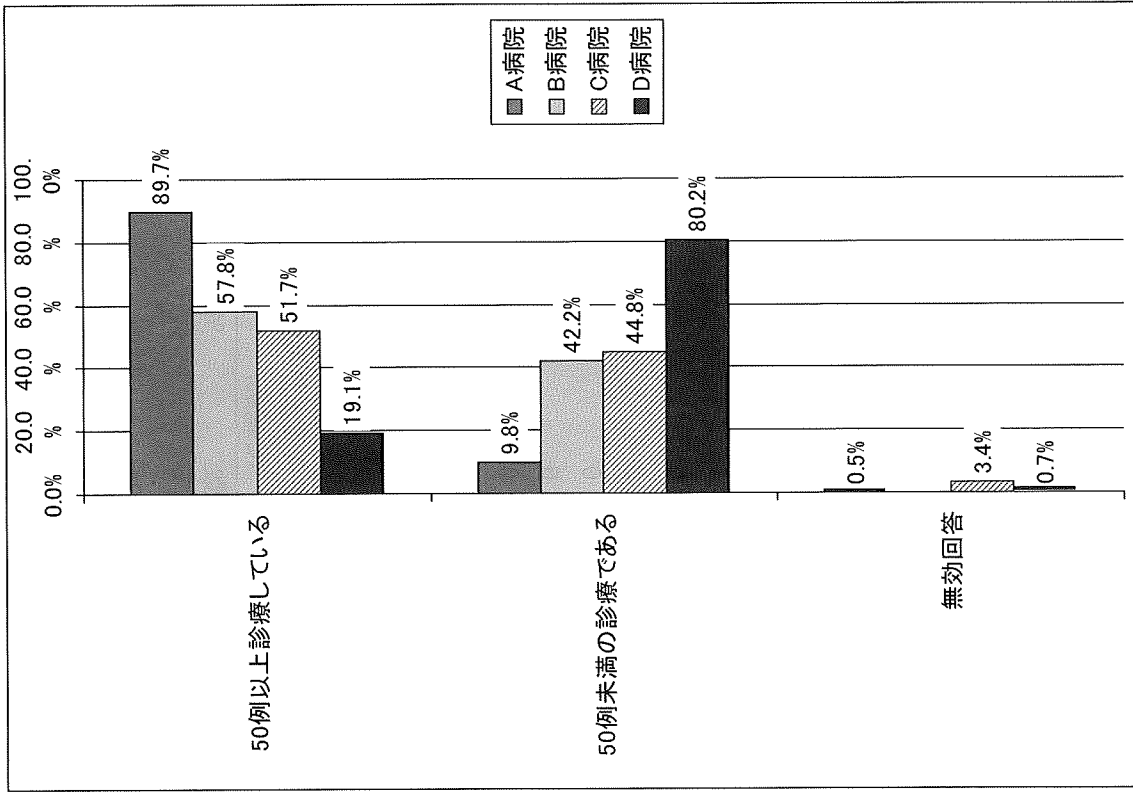


図 30 超急性期脳梗塞患者の年間受け入れ症例数 50 例以上

B病院：平成 19 年 10 月～平成 20 年 9 月の間で新たに t-PA 療法が実施不可能となった施設
 D病院：許可以降、t-PA 療法が実施不可能な施設

表 31 脳卒中診療専門 常勤医師総数

	承認から実施 (A 病院)		H20 年度から未実施 (B 病院)		H20 年度より実施 (C 病院)		承認以来未実施 (D 病院)	
	度数	%	度数	%	度数	%	度数	%
0 名	8	1.8%	9	20.0%	5	17.2%	253	58.3%
1 名	41	9.4%	18	40.0%	4	13.8%	99	22.8%
2 名	84	19.2%	7	15.6%	2	6.9%	44	10.1%
3 名	67	15.3%	2	4.4%	9	31.0%	27	6.2%
4 名	66	15.1%	5	11.1%	3	10.3%	6	1.4%
5 名	43	9.8%	2	4.4%	5	17.2%	4	0.9%
6 名	32	7.3%	0	0.0%	0	0.0%	0	0.0%
7 名	29	6.6%	1	2.2%	0	0.0%	0	0.0%
8 名	19	4.3%	0	0.0%	1	3.4%	1	0.2%
9 名	8	1.8%	0	0.0%	0	0.0%	0	0.0%
10 名	7	1.6%	0	0.0%	0	0.0%	0	0.0%
11 ~ 15 名	25	5.7%	0	0.0%	0	0.0%	0	0.0%
16 名以上	7	1.6%	0	0.0%	0	0.0%	0	0.0%
無効回答	1	0.2%	1	2.2%	0	0.0%	0	0.0%
計	437		45		29		434	

表 32 脳卒中診療専門医師を中心とした診療チーム体制

	承認から実施 (A 病院)		H20 年度から未実施 (B 病院)		H20 年度より実施 (C 病院)		承認以来未実施 (D 病院)	
	度数	%	度数	%	度数	%	度数	%
ある	212	48.5%	5	11.1%	5	17.2%	20	4.6%
ない	225	51.5%	40	88.9%	24	82.8%	414	95.4%
計	437		45		29		434	