

アルコール健康医学協会 御中

酒類の広告に関するアンケート  
【性年代別×飲む人・飲まない人別×全設問】  
クロス集計結果

2008年10月  
NTTレゾナント株式会社  
リサーチ部門

◆調査について

調査実施期間: 2008年10月1日～2008年10月6日  
調査対象: 20歳以上 男女  
調査方法: gooリサーチを利用したWebアンケート調査  
有効回答数: 985サンプル



表14 2008年各省市自治区及新疆兵团主要农产品产量(万吨)及其与上年增减量(%)

地区	品种	2008年		2007年	
		产量	%	产量	%
全国	谷物	187	100.0	183	97.8
	%	100.0	100.0	100.0	100.0
	增长	4	2.2	4	2.2
	%	2.2	41.1	4	2.2
东北	谷物	108	100.0	106	98.1
	%	100.0	100.0	100.0	100.0
	增长	2	1.9	2	1.9
	%	1.9	43.7	2	1.9
华北	谷物	55	100.0	54	98.2
	%	100.0	100.0	100.0	100.0
	增长	1	1.8	1	1.8
	%	1.8	32.9	1	1.8
华东	谷物	26	100.0	26	100.0
	%	100.0	100.0	100.0	100.0
	增长	0	0.0	0	0.0
	%	0.0	0.0	0	0.0
华中	谷物	18	100.0	18	100.0
	%	100.0	100.0	100.0	100.0
	增长	0	0.0	0	0.0
	%	0.0	0.0	0	0.0
华南	谷物	8	100.0	8	100.0
	%	100.0	100.0	100.0	100.0
	增长	0	0.0	0	0.0
	%	0.0	0.0	0	0.0
西南	谷物	14	100.0	14	100.0
	%	100.0	100.0	100.0	100.0
	增长	0	0.0	0	0.0
	%	0.0	0.0	0	0.0
西北	谷物	13	100.0	13	100.0
	%	100.0	100.0	100.0	100.0
	增长	0	0.0	0	0.0
	%	0.0	0.0	0	0.0
新疆兵团	谷物	1	100.0	1	100.0
	%	100.0	100.0	100.0	100.0
	增长	0	0.0	0	0.0
	%	0.0	0.0	0	0.0

表15 2008年各省市自治区及新疆兵团主要农产品产量(万吨)及其与上年增减量(%)

地区	品种	2008年		2007年	
		产量	%	产量	%
全国	蔬菜	238	100.0	233	97.9
	%	100.0	100.0	100.0	100.0
	增长	5	2.1	5	2.1
	%	2.1	8.9	5	2.1
东北	蔬菜	112	100.0	110	98.2
	%	100.0	100.0	100.0	100.0
	增长	2	1.8	2	1.8
	%	1.8	16.1	2	1.8
华北	蔬菜	58	100.0	57	98.3
	%	100.0	100.0	100.0	100.0
	增长	1	1.7	1	1.7
	%	1.7	29.3	1	1.7
华东	蔬菜	37	100.0	37	100.0
	%	100.0	100.0	100.0	100.0
	增长	0	0.0	0	0.0
	%	0.0	0.0	0	0.0
华中	蔬菜	24	100.0	24	100.0
	%	100.0	100.0	100.0	100.0
	增长	0	0.0	0	0.0
	%	0.0	0.0	0	0.0
华南	蔬菜	10	100.0	10	100.0
	%	100.0	100.0	100.0	100.0
	增长	0	0.0	0	0.0
	%	0.0	0.0	0	0.0
西南	蔬菜	16	100.0	16	100.0
	%	100.0	100.0	100.0	100.0
	增长	0	0.0	0	0.0
	%	0.0	0.0	0	0.0
西北	蔬菜	13	100.0	13	100.0
	%	100.0	100.0	100.0	100.0
	增长	0	0.0	0	0.0
	%	0.0	0.0	0	0.0
新疆兵团	蔬菜	1	100.0	1	100.0
	%	100.0	100.0	100.0	100.0
	增长	0	0.0	0	0.0
	%	0.0	0.0	0	0.0





(14.10) 1. 國産品に課税する付加価値税率と、その税率を以て計算した税率の差額を以て課税率として示す。

税率	税率	税率			
		10%	15%	20%	25%
税率 10%	税率	10%	11.0%	12.0%	13.0%
	税率	10%	11.0%	12.0%	13.0%
	税率	10%	11.0%	12.0%	13.0%
	税率	10%	11.0%	12.0%	13.0%
税率 15%	税率	15%	16.5%	18.0%	19.5%
	税率	15%	16.5%	18.0%	19.5%
	税率	15%	16.5%	18.0%	19.5%
	税率	15%	16.5%	18.0%	19.5%
税率 20%	税率	20%	22.0%	24.0%	26.0%
	税率	20%	22.0%	24.0%	26.0%
	税率	20%	22.0%	24.0%	26.0%
	税率	20%	22.0%	24.0%	26.0%
税率 25%	税率	25%	27.5%	30.0%	32.5%
	税率	25%	27.5%	30.0%	32.5%
	税率	25%	27.5%	30.0%	32.5%
	税率	25%	27.5%	30.0%	32.5%

(14.10) 2. 税率を以て課税する付加価値税率と、その税率を以て計算した税率の差額を以て課税率として示す。

税率	税率	税率			
		10%	15%	20%	25%
税率 10%	税率	10%	11.0%	12.0%	13.0%
	税率	10%	11.0%	12.0%	13.0%
	税率	10%	11.0%	12.0%	13.0%
	税率	10%	11.0%	12.0%	13.0%
税率 15%	税率	15%	16.5%	18.0%	19.5%
	税率	15%	16.5%	18.0%	19.5%
	税率	15%	16.5%	18.0%	19.5%
	税率	15%	16.5%	18.0%	19.5%
税率 20%	税率	20%	22.0%	24.0%	26.0%
	税率	20%	22.0%	24.0%	26.0%
	税率	20%	22.0%	24.0%	26.0%
	税率	20%	22.0%	24.0%	26.0%
税率 25%	税率	25%	27.5%	30.0%	32.5%
	税率	25%	27.5%	30.0%	32.5%
	税率	25%	27.5%	30.0%	32.5%
	税率	25%	27.5%	30.0%	32.5%



(14) 第11期(第3回)決算状況(第4次繰上利益剰余金の繰上額)の分析表(参考)

単位：百万円

区分	科目	第11期		第10期		増減	増減率	注
		金額	対前増減	金額	対前増減			
第11期	営業	100	0	100	0	0	0%	
	売上	100.0%	0.0%	100.0%	0.0%	0.0%	0.0%	
	売上	100	0	100	0	0	0%	
	販費	100.0%	0.0%	100.0%	0.0%	0.0%	0.0%	
	販費	100	0	100	0	0	0%	
第10期	営業	100	0	100	0	0	0%	
	売上	100.0%	0.0%	100.0%	0.0%	0.0%	0.0%	
	売上	100	0	100	0	0	0%	
	販費	100.0%	0.0%	100.0%	0.0%	0.0%	0.0%	
	販費	100	0	100	0	0	0%	

(14) 第11期(第3回)決算状況(第4次繰上利益剰余金の繰上額)の分析表(参考)

単位：百万円

区分	科目	第11期		第10期		増減	増減率	注
		金額	対前増減	金額	対前増減			
第11期	営業	100	0	100	0	0	0%	
	売上	100.0%	0.0%	100.0%	0.0%	0.0%	0.0%	
	売上	100	0	100	0	0	0%	
	販費	100.0%	0.0%	100.0%	0.0%	0.0%	0.0%	
	販費	100	0	100	0	0	0%	
第10期	営業	100	0	100	0	0	0%	
	売上	100.0%	0.0%	100.0%	0.0%	0.0%	0.0%	
	売上	100	0	100	0	0	0%	
	販費	100.0%	0.0%	100.0%	0.0%	0.0%	0.0%	
	販費	100	0	100	0	0	0%	



401 国/地域別輸出額と輸入額(百万円)：2007年12月までの国/地域別の国産品と中国産品(百万円)の対比

単位：百万円

国/地域	品名	2007年12月までの国産品		2007年12月までの中国産品		対比率	対比率	対比率	対比率	対比率	対比率	対比率
		輸出額	輸入額	輸出額	輸入額							
中国	国産品	40	179	114	404	1.00	1.00	2.75	2.26	2.75	2.26	1.00
	中国産品	38,025	38,025	47,075	47,075	13,050	13,050	33.00	33.00	33.00	33.00	1.00
	合計	38,065	38,204	47,214	47,479	13,164	13,164	33.26	33.26	33.26	33.26	1.00
	対比率	100.00	100.00	118.78	118.78	118.78	118.78	118.78	118.78	118.78	118.78	118.78
中国以外	国産品	38,025	38,025	47,075	47,075	13,050	13,050	33.00	33.00	33.00	33.00	1.00
	中国産品	38,025	38,025	47,075	47,075	13,050	13,050	33.00	33.00	33.00	33.00	1.00
	合計	76,050	76,050	94,150	94,150	26,100	26,100	33.00	33.00	33.00	33.00	1.00
	対比率	100.00	100.00	123.80	123.80	123.80	123.80	123.80	123.80	123.80	123.80	123.80
中国+中国以外	国産品	76,050	76,050	94,150	94,150	26,100	26,100	33.00	33.00	33.00	33.00	1.00
	中国産品	76,050	76,050	94,150	94,150	26,100	26,100	33.00	33.00	33.00	33.00	1.00
	合計	152,100	152,100	188,300	188,300	52,200	52,200	33.00	33.00	33.00	33.00	1.00
	対比率	100.00	100.00	123.80	123.80	123.80	123.80	123.80	123.80	123.80	123.80	123.80

402 国/地域別輸出額と輸入額(百万円)：2007年12月までの国産品と中国産品(百万円)の対比

単位：百万円

国/地域	品名	2007年12月までの国産品		2007年12月までの中国産品		対比率	対比率	対比率	対比率	対比率	対比率	対比率
		輸出額	輸入額	輸出額	輸入額							
中国	国産品	40	179	114	404	1.00	1.00	2.75	2.26	2.75	2.26	1.00
	中国産品	38,025	38,025	47,075	47,075	13,050	13,050	33.00	33.00	33.00	33.00	1.00
	合計	38,065	38,204	47,214	47,479	13,164	13,164	33.26	33.26	33.26	33.26	1.00
	対比率	100.00	100.00	118.78	118.78	118.78	118.78	118.78	118.78	118.78	118.78	118.78
中国以外	国産品	38,025	38,025	47,075	47,075	13,050	13,050	33.00	33.00	33.00	33.00	1.00
	中国産品	38,025	38,025	47,075	47,075	13,050	13,050	33.00	33.00	33.00	33.00	1.00
	合計	76,050	76,050	94,150	94,150	26,100	26,100	33.00	33.00	33.00	33.00	1.00
	対比率	100.00	100.00	123.80	123.80	123.80	123.80	123.80	123.80	123.80	123.80	123.80
中国+中国以外	国産品	76,050	76,050	94,150	94,150	26,100	26,100	33.00	33.00	33.00	33.00	1.00
	中国産品	76,050	76,050	94,150	94,150	26,100	26,100	33.00	33.00	33.00	33.00	1.00
	合計	152,100	152,100	188,300	188,300	52,200	52,200	33.00	33.00	33.00	33.00	1.00
	対比率	100.00	100.00	123.80	123.80	123.80	123.80	123.80	123.80	123.80	123.80	123.80

①A種(1)普通乗客の1人当たりの乗車料(円) 普通乗客乗車料(1)普通乗客1人当たり(円) 乗車料(円) 乗車料(円)

区間	種別	乗車料(円)		乗車料(円)	
		乗車料(円)	乗車料(円)	乗車料(円)	乗車料(円)
全区間	普通	100%	10.00	10.00	10.00
	%	100.0%	10.0%	10.0%	10.0%
	優待	100%	10.00	10.00	10.00
	優待%	100.0%	10.0%	10.0%	10.0%
東京 20区	普通	100%	11.00	11.00	11.00
	%	100.0%	11.0%	11.0%	11.0%
	優待	100%	11.00	11.00	11.00
	優待%	100.0%	11.0%	11.0%	11.0%
東京 20区外	普通	100%	10.00	10.00	10.00
	%	100.0%	10.0%	10.0%	10.0%
	優待	100%	10.00	10.00	10.00
	優待%	100.0%	10.0%	10.0%	10.0%
東京 40区	普通	100%	11.00	11.00	11.00
	%	100.0%	11.0%	11.0%	11.0%
	優待	100%	11.00	11.00	11.00
	優待%	100.0%	11.0%	11.0%	11.0%
東京 50区	普通	100%	12.00	12.00	12.00
	%	100.0%	12.0%	12.0%	12.0%
	優待	100%	12.00	12.00	12.00
	優待%	100.0%	12.0%	12.0%	12.0%
東京 60区以上	普通	100%	13.00	13.00	13.00
	%	100.0%	13.0%	13.0%	13.0%
	優待	100%	13.00	13.00	13.00
	優待%	100.0%	13.0%	13.0%	13.0%

①A種(2)ワンデー乗車券(乗車料)の乗車料(円) ワンデー乗車券乗車料(1)ワンデー乗車券1人当たり(円) 乗車料(円) 乗車料(円)

区間	種別	乗車料(円)		乗車料(円)	
		乗車料(円)	乗車料(円)	乗車料(円)	乗車料(円)
全区間	普通	100%	10.00	10.00	10.00
	%	100.0%	10.0%	10.0%	10.0%
	優待	100%	10.00	10.00	10.00
	優待%	100.0%	10.0%	10.0%	10.0%
東京 20区	普通	100%	11.00	11.00	11.00
	%	100.0%	11.0%	11.0%	11.0%
	優待	100%	11.00	11.00	11.00
	優待%	100.0%	11.0%	11.0%	11.0%
東京 20区外	普通	100%	10.00	10.00	10.00
	%	100.0%	10.0%	10.0%	10.0%
	優待	100%	10.00	10.00	10.00
	優待%	100.0%	10.0%	10.0%	10.0%
東京 40区	普通	100%	11.00	11.00	11.00
	%	100.0%	11.0%	11.0%	11.0%
	優待	100%	11.00	11.00	11.00
	優待%	100.0%	11.0%	11.0%	11.0%
東京 50区	普通	100%	12.00	12.00	12.00
	%	100.0%	12.0%	12.0%	12.0%
	優待	100%	12.00	12.00	12.00
	優待%	100.0%	12.0%	12.0%	12.0%
東京 60区以上	普通	100%	13.00	13.00	13.00
	%	100.0%	13.0%	13.0%	13.0%
	優待	100%	13.00	13.00	13.00
	優待%	100.0%	13.0%	13.0%	13.0%





※100円未満の端数等は四捨五入したものとさせていただきます。

※100円未満の端数等は四捨五入したものとさせていただきます。

年度	科目	平成24年度				平成23年度				平成22年度			
		金額	前年対比	前年対比	前年対比	金額	前年対比	前年対比	前年対比	金額	前年対比	前年対比	前年対比
平成24年度	予算	460	71%	73%	86	46	78%	71%	27	14	17%	11	17%
	実績	100.0%	10.0%	10.0%	100.0%	100.0%	10.0%	10.0%	100.0%	100.0%	10.0%	10.0%	
	増減	100.0%	3.0%	3.0%	100.0%	100.0%	3.0%	3.0%	100.0%	100.0%	3.0%	3.0%	
	増減率	100.0%	3.0%	3.0%	100.0%	100.0%	3.0%	3.0%	100.0%	100.0%	3.0%	3.0%	
平成23年度	予算	192	11%	11%	16	12	14%	14%	10	8	9%	8	9%
	実績	100.0%	11.0%	11.0%	100.0%	100.0%	11.0%	11.0%	100.0%	100.0%	11.0%	11.0%	
	増減	100.0%	0.0%	0.0%	100.0%	100.0%	0.0%	0.0%	100.0%	100.0%	0.0%	0.0%	
	増減率	100.0%	0.0%	0.0%	100.0%	100.0%	0.0%	0.0%	100.0%	100.0%	0.0%	0.0%	
平成22年度	予算	171	9%	9%	16	12	14%	14%	10	8	9%	8	9%
	実績	100.0%	11.0%	11.0%	100.0%	100.0%	11.0%	11.0%	100.0%	100.0%	11.0%	11.0%	
	増減	100.0%	2.0%	2.0%	100.0%	100.0%	2.0%	2.0%	100.0%	100.0%	2.0%	2.0%	
	増減率	100.0%	2.0%	2.0%	100.0%	100.0%	2.0%	2.0%	100.0%	100.0%	2.0%	2.0%	

※100円未満の端数等は四捨五入したものとさせていただきます。

※100円未満の端数等は四捨五入したものとさせていただきます。

年度	科目	平成24年度				平成23年度				平成22年度				平成21年度				
		金額	前年対比	前年対比	前年対比	金額	前年対比	前年対比	前年対比	金額	前年対比	前年対比	前年対比	金額	前年対比	前年対比	前年対比	
平成24年度	予算	465	8%	8%	37	18	21%	21%	40	20	20%	11%	11%	27	14	17%	11	17%
	実績	100.0%	9.1%	9.1%	100.0%	100.0%	9.1%	9.1%	100.0%	100.0%	9.1%	9.1%	100.0%	100.0%	9.1%	9.1%	100.0%	100.0%
	増減	100.0%	1.1%	1.1%	100.0%	100.0%	1.1%	1.1%	100.0%	100.0%	1.1%	1.1%	100.0%	100.0%	1.1%	1.1%	100.0%	100.0%
	増減率	100.0%	1.1%	1.1%	100.0%	100.0%	1.1%	1.1%	100.0%	100.0%	1.1%	1.1%	100.0%	100.0%	1.1%	1.1%	100.0%	100.0%
平成23年度	予算	425	7%	7%	32	15	18%	18%	36	18	18%	10%	10%	25	12	15%	10	15%
	実績	100.0%	8.2%	8.2%	100.0%	100.0%	8.2%	8.2%	100.0%	100.0%	8.2%	8.2%	100.0%	100.0%	8.2%	8.2%	100.0%	100.0%
	増減	100.0%	1.2%	1.2%	100.0%	100.0%	1.2%	1.2%	100.0%	100.0%	1.2%	1.2%	100.0%	100.0%	1.2%	1.2%	100.0%	100.0%
	増減率	100.0%	1.2%	1.2%	100.0%	100.0%	1.2%	1.2%	100.0%	100.0%	1.2%	1.2%	100.0%	100.0%	1.2%	1.2%	100.0%	100.0%
平成22年度	予算	395	6%	6%	24	11	14%	14%	30	15	15%	9%	9%	20	10	12%	9	12%
	実績	100.0%	7.3%	7.3%	100.0%	100.0%	7.3%	7.3%	100.0%	100.0%	7.3%	7.3%	100.0%	100.0%	7.3%	7.3%	100.0%	100.0%
	増減	100.0%	1.3%	1.3%	100.0%	100.0%	1.3%	1.3%	100.0%	100.0%	1.3%	1.3%	100.0%	100.0%	1.3%	1.3%	100.0%	100.0%
	増減率	100.0%	1.3%	1.3%	100.0%	100.0%	1.3%	1.3%	100.0%	100.0%	1.3%	1.3%	100.0%	100.0%	1.3%	1.3%	100.0%	100.0%
平成21年度	予算	355	5%	5%	19	8	10%	10%	24	12	12%	7%	7%	15	7	9%	7	9%
	実績	100.0%	6.2%	6.2%	100.0%	100.0%	6.2%	6.2%	100.0%	100.0%	6.2%	6.2%	100.0%	100.0%	6.2%	6.2%	100.0%	100.0%
	増減	100.0%	1.2%	1.2%	100.0%	100.0%	1.2%	1.2%	100.0%	100.0%	1.2%	1.2%	100.0%	100.0%	1.2%	1.2%	100.0%	100.0%
	増減率	100.0%	1.2%	1.2%	100.0%	100.0%	1.2%	1.2%	100.0%	100.0%	1.2%	1.2%	100.0%	100.0%	1.2%	1.2%	100.0%	100.0%

(A) 財政支出(%) 根據申報的內閣小組會議紀錄第三屆政府內閣會議(第1-4頁)

資料來源：財政部內閣會議紀錄

年份	預算	執行率	執行率	執行率	執行率
年份	預算	執行率	執行率	執行率	執行率
1992	預算	100	100	100	100
	%	100.0%	100.0%	100.0%	100.0%
	總計	400	380	308	168
	%	100.0%	95.0%	77.0%	42.0%
總計(%)	100	95	77	42	
1993	預算	100	100	100	100
	%	100.0%	100.0%	100.0%	100.0%
	總計	400	370	290	160
	%	100.0%	92.5%	72.5%	40.0%
總計(%)	100	92.5	72.5	40	
1994	預算	100	100	100	100
	%	100.0%	100.0%	100.0%	100.0%
	總計	410	370	280	160
	%	100.0%	90.2%	68.3%	39.0%
總計(%)	410	370	280	160	
1995	預算	100	100	100	100
	%	100.0%	100.0%	100.0%	100.0%
	總計	420	380	290	170
	%	100.0%	90.5%	69.0%	40.5%
總計(%)	420	380	290	170	
1996	預算	100	100	100	100
	%	100.0%	100.0%	100.0%	100.0%
	總計	430	390	300	180
	%	100.0%	90.7%	69.8%	41.9%
總計(%)	430	390	300	180	
1997	預算	100	100	100	100
	%	100.0%	100.0%	100.0%	100.0%
	總計	440	400	310	190
	%	100.0%	90.9%	70.5%	43.2%
總計(%)	440	400	310	190	
1998	預算	100	100	100	100
	%	100.0%	100.0%	100.0%	100.0%
	總計	450	410	320	200
	%	100.0%	91.1%	71.1%	44.4%
總計(%)	450	410	320	200	
1999	預算	100	100	100	100
	%	100.0%	100.0%	100.0%	100.0%
	總計	460	420	330	210
	%	100.0%	91.3%	71.7%	45.7%
總計(%)	460	420	330	210	
2000	預算	100	100	100	100
	%	100.0%	100.0%	100.0%	100.0%
	總計	470	430	340	220
	%	100.0%	91.5%	72.3%	46.8%
總計(%)	470	430	340	220	
2001	預算	100	100	100	100
	%	100.0%	100.0%	100.0%	100.0%
	總計	480	440	350	230
	%	100.0%	91.7%	72.9%	47.9%
總計(%)	480	440	350	230	
2002	預算	100	100	100	100
	%	100.0%	100.0%	100.0%	100.0%
	總計	490	450	360	240
	%	100.0%	91.9%	73.5%	49.0%
總計(%)	490	450	360	240	
2003	預算	100	100	100	100
	%	100.0%	100.0%	100.0%	100.0%
	總計	500	460	370	250
	%	100.0%	92.0%	74.0%	50.0%
總計(%)	500	460	370	250	
2004	預算	100	100	100	100
	%	100.0%	100.0%	100.0%	100.0%
	總計	510	470	380	260
	%	100.0%	92.2%	74.5%	51.2%
總計(%)	510	470	380	260	
2005	預算	100	100	100	100
	%	100.0%	100.0%	100.0%	100.0%
	總計	520	480	390	270
	%	100.0%	92.3%	75.0%	52.3%
總計(%)	520	480	390	270	
2006	預算	100	100	100	100
	%	100.0%	100.0%	100.0%	100.0%
	總計	530	490	400	280
	%	100.0%	92.5%	75.5%	53.4%
總計(%)	530	490	400	280	
2007	預算	100	100	100	100
	%	100.0%	100.0%	100.0%	100.0%
	總計	540	500	410	290
	%	100.0%	92.6%	76.0%	54.4%
總計(%)	540	500	410	290	


goo Research

アルコール健康医学協会 御中

酒類の広告に関するアンケート(成年編・飲酒の有無別)  
調査結果

2008年10月  
NTTレゾナント株式会社  
リサーチ部門

SURVEY REPORT



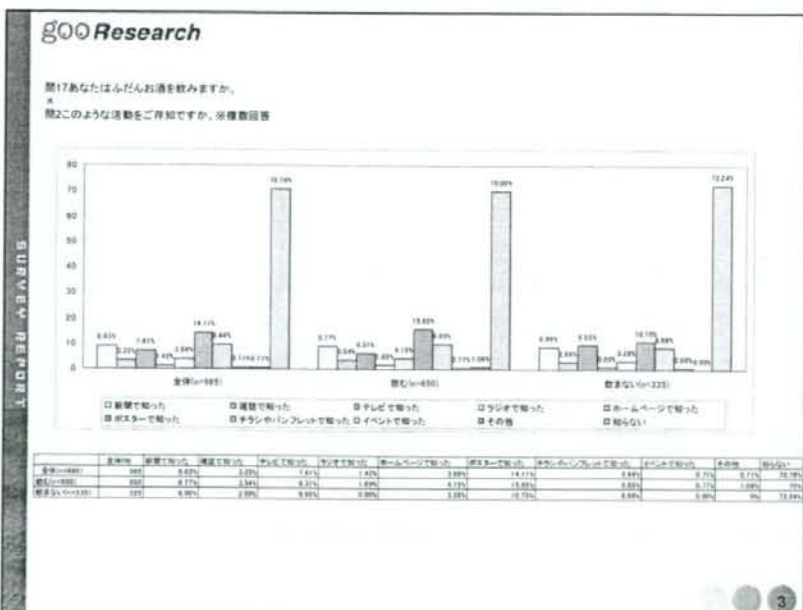
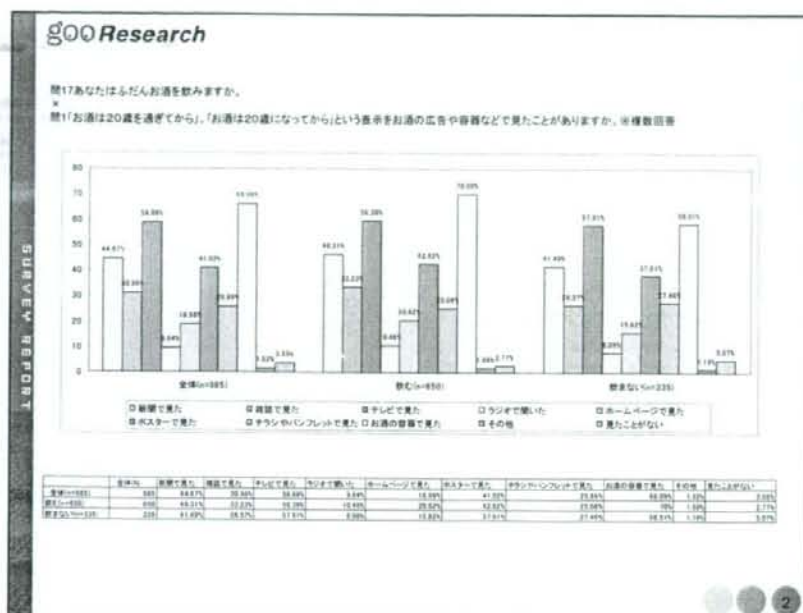
goo Research

◆調査について

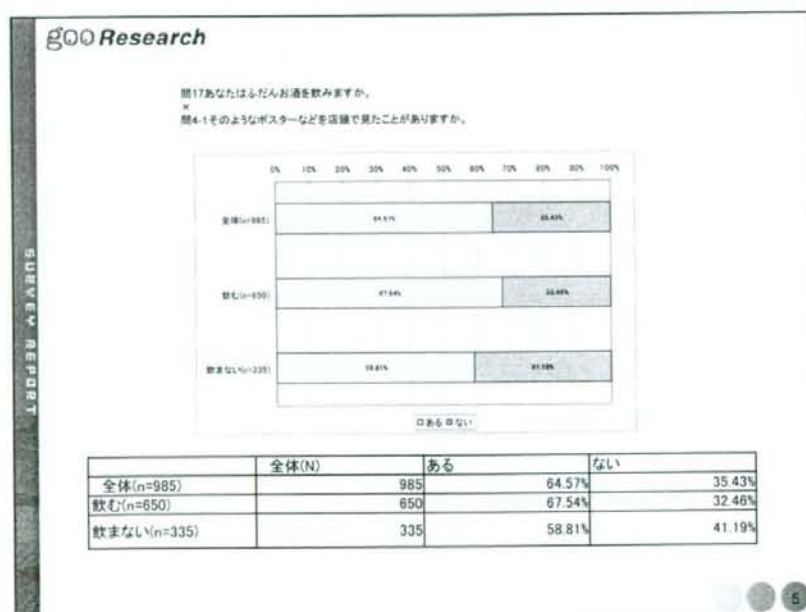
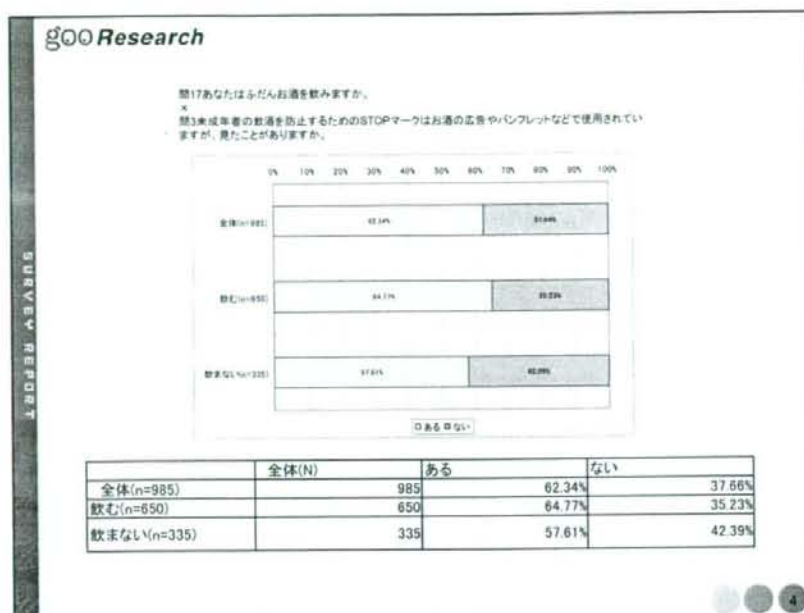
調査実施期間: 2008年10月1日~2008年10月6日  
調査対象: 20歳以上 男女  
調査方法: gooリサーチを利用したWebアンケート調査  
有効回答数: 985サンプル

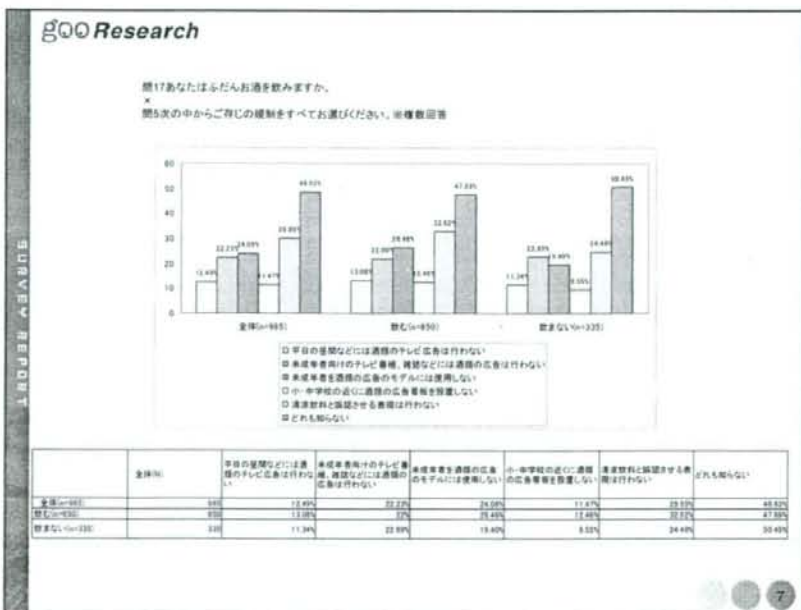
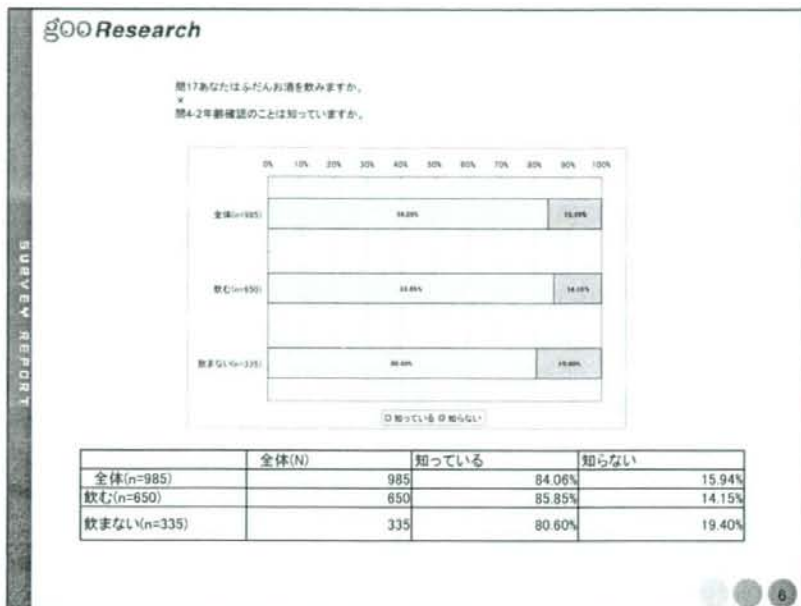
SURVEY REPORT

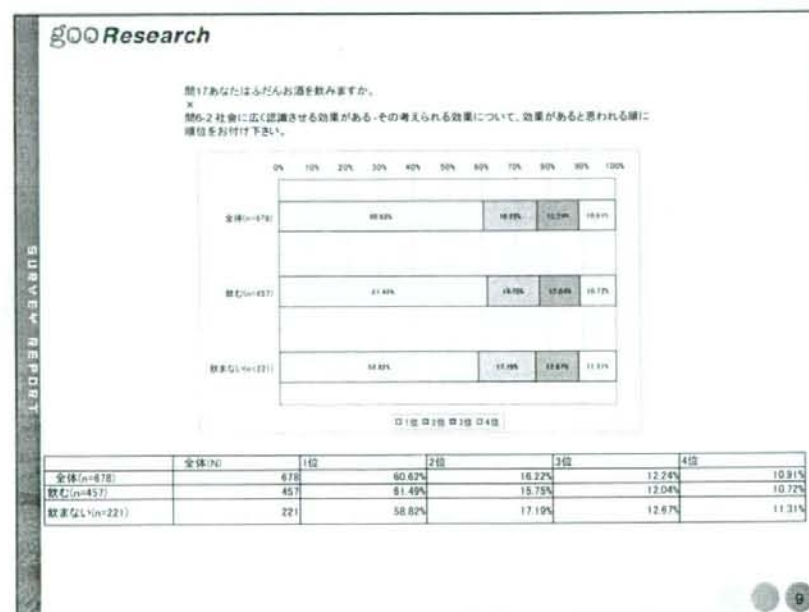
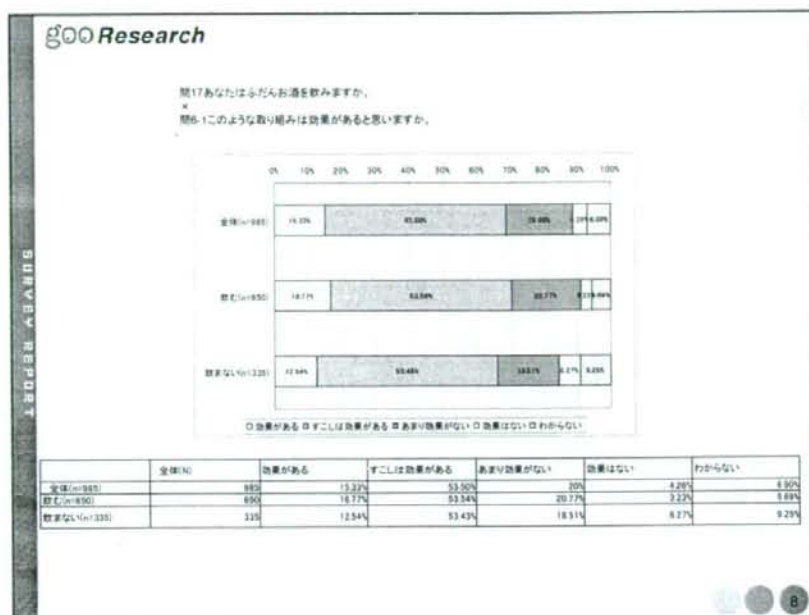








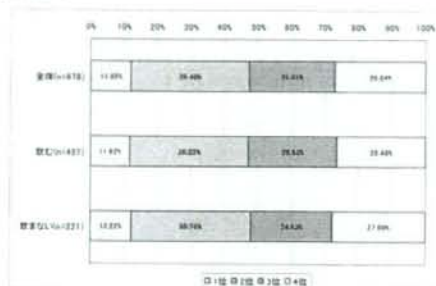




gOO Research

問17 あなたはふだんお酒を飲みますか。

※ 問6-2欄に認識させる効果がある-その考えられる効果について、効果があると思われる順に順位をお付け下さい。



	全体(N)	1位	2位	3位	4位
全層 (n=678)	678	11.95%	38.40%	31.40%	18.24%
飲む (n=457)	457	11.82%	38.27%	31.51%	18.40%
飲まない (n=221)	221	12.22%	38.75%	34.75%	14.27%

10

gOO Research

問17 あなたはふだんお酒を飲みますか。

※ 問6-2 未成年者に認識させる効果がある-その考えられる効果について、効果があると思われる順に順位をお付け下さい。



	全体(N)	1位	2位	3位	4位
全層 (n=678)	678	20.80%	28.76%	28.97%	18.52%
飲む (n=457)	457	20.79%	29.54%	28.23%	14.44%
飲まない (n=221)	221	20.81%	27.15%	31.22%	20.81%

11