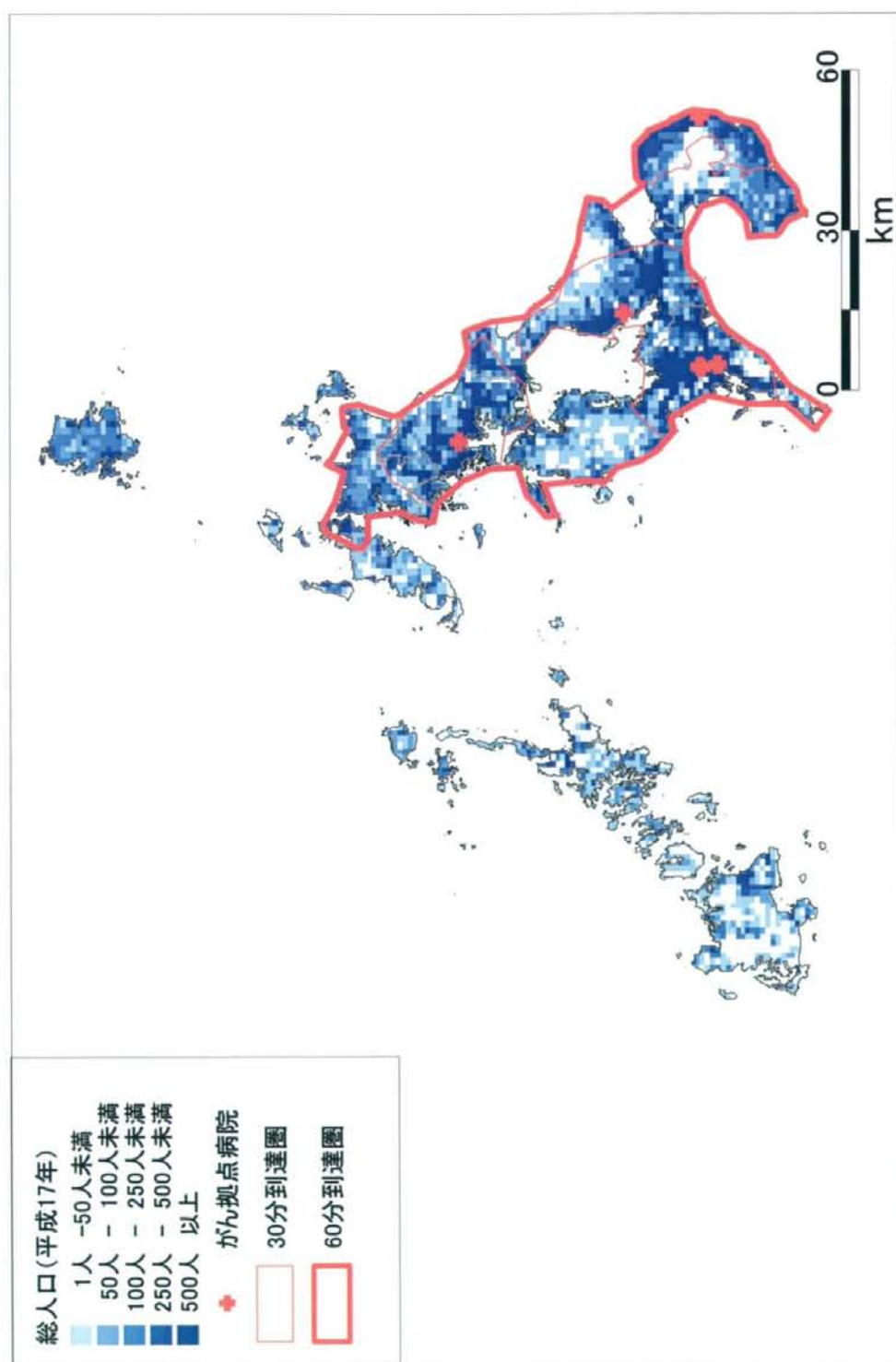
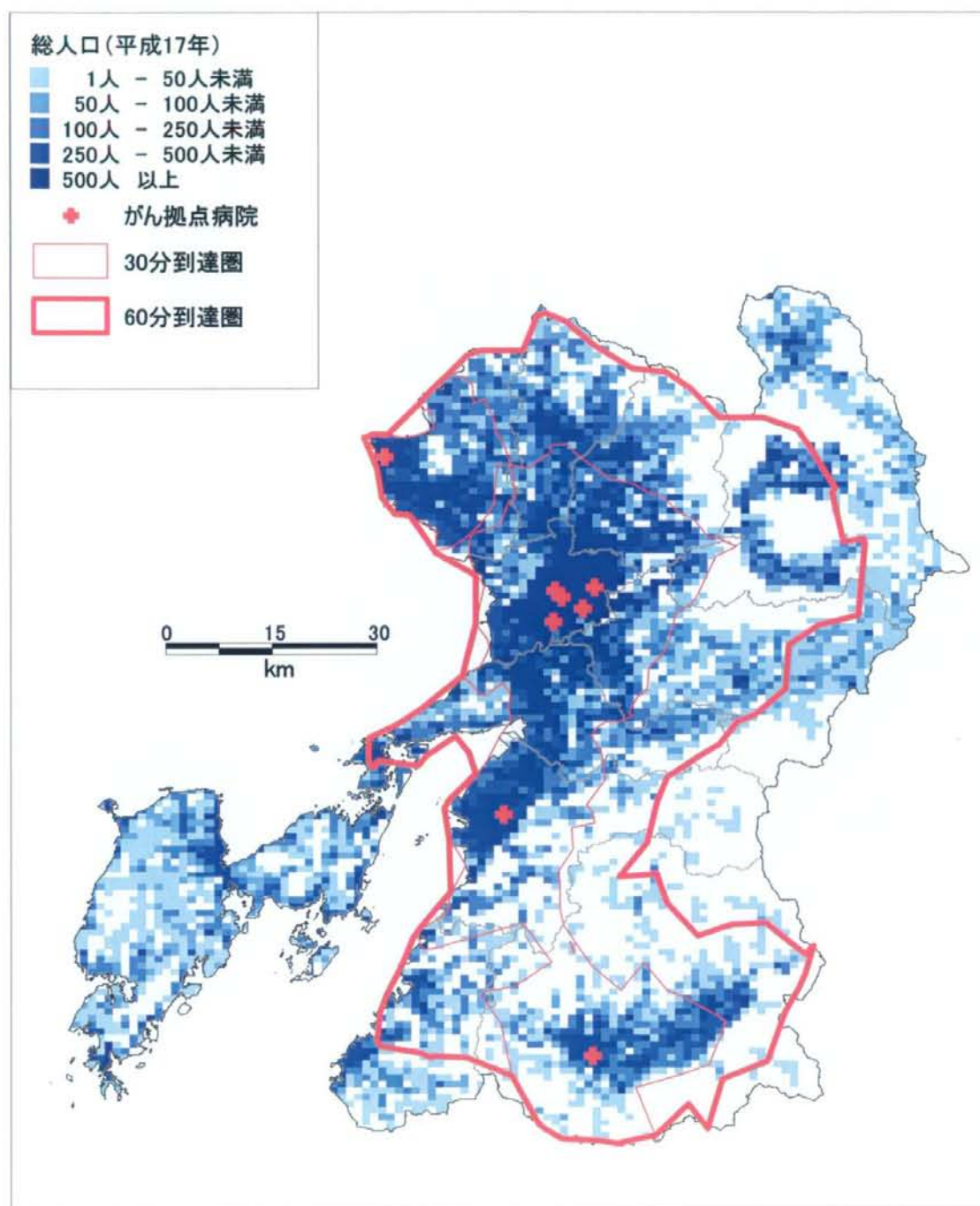
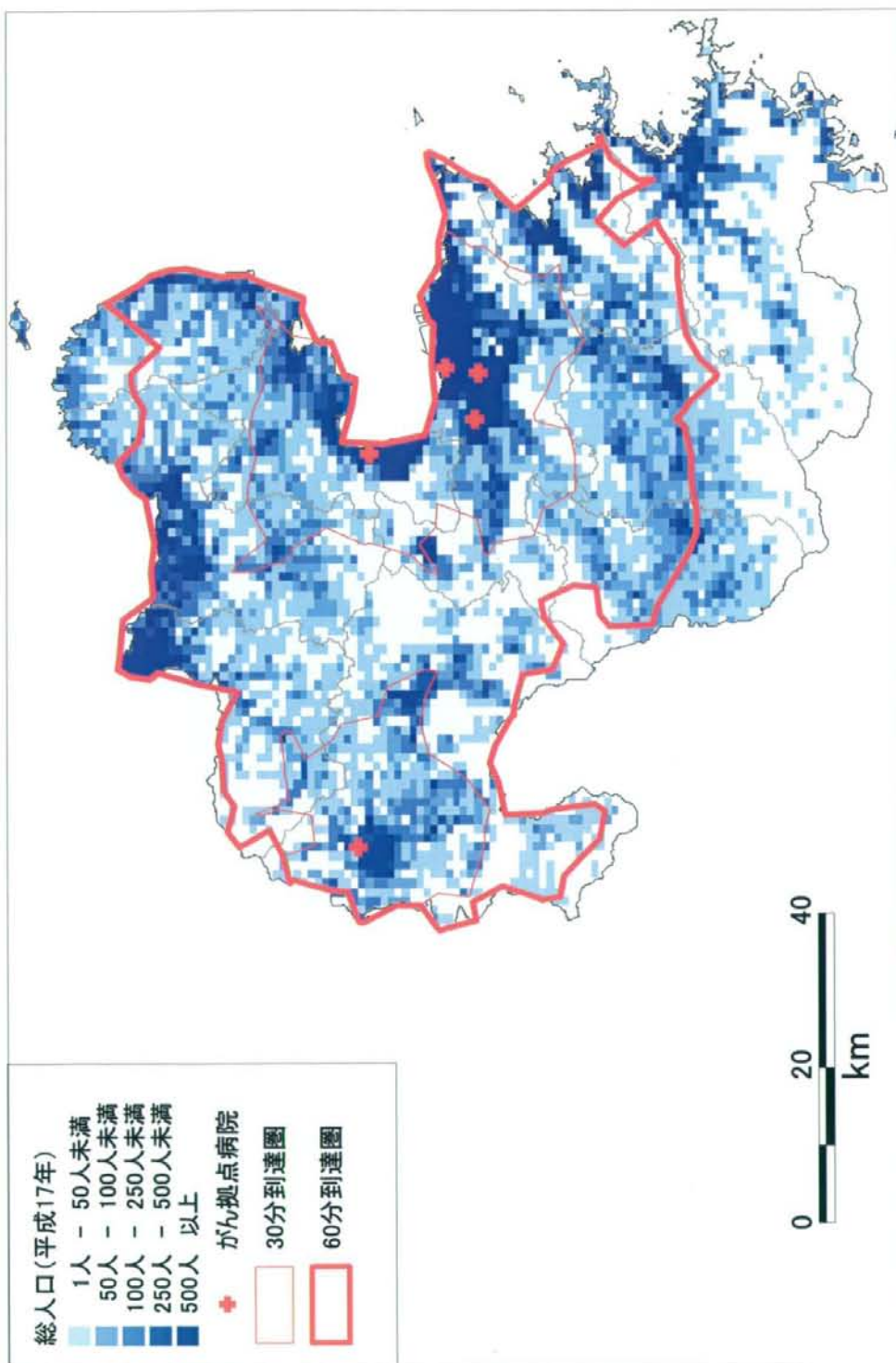


41 佐賀県







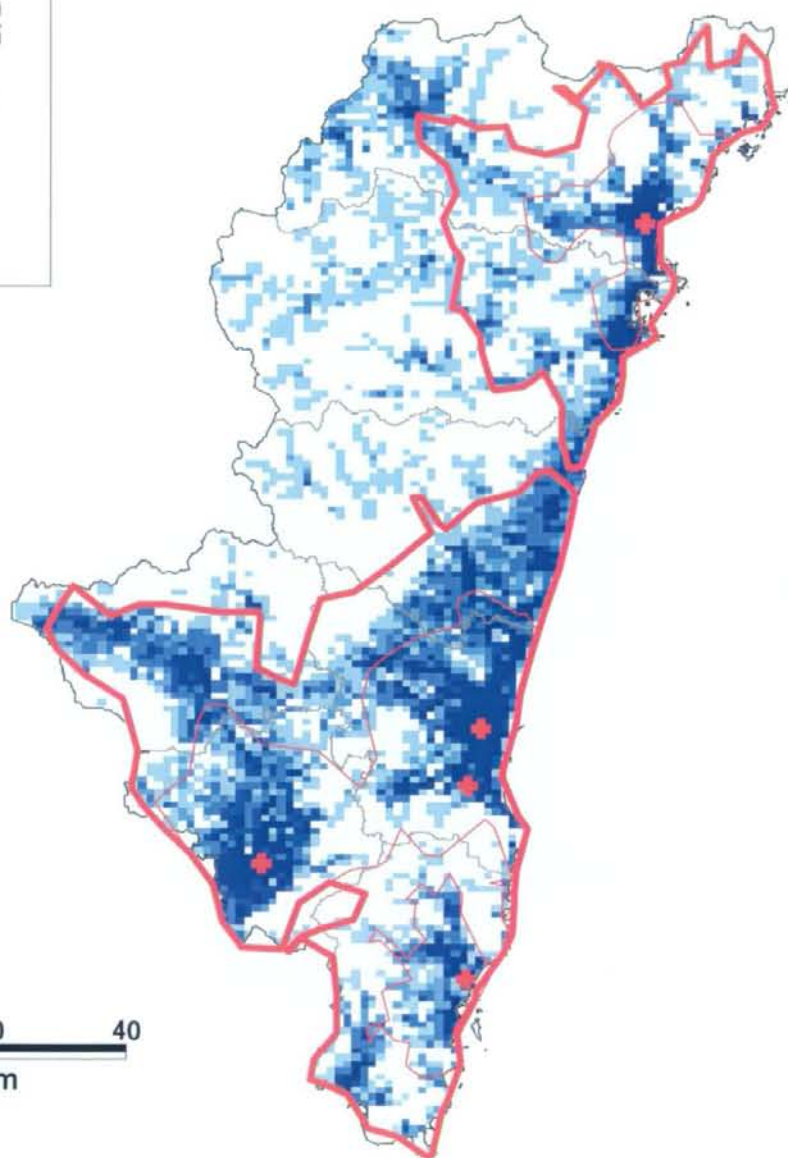
総人口(平成17年)

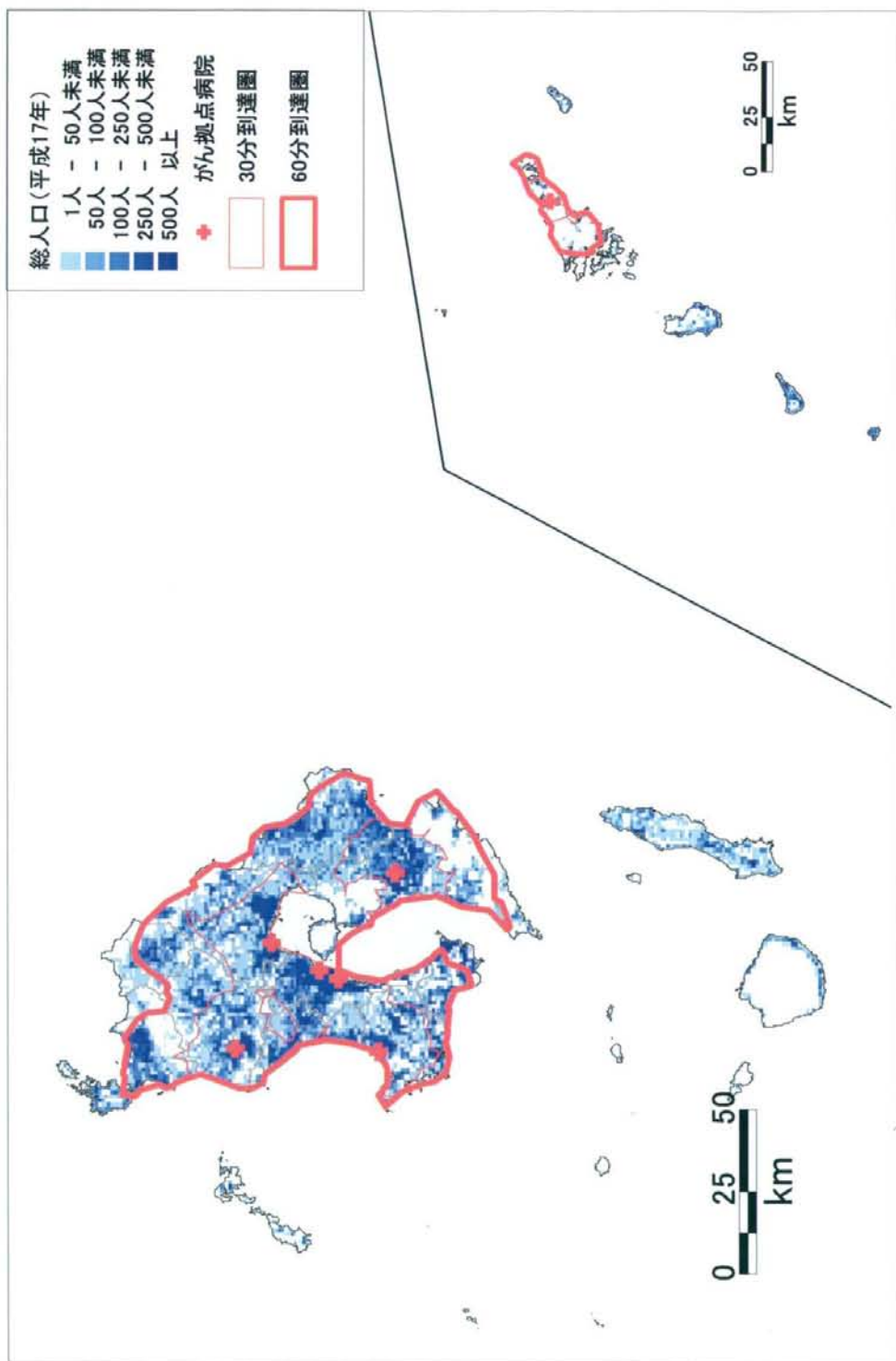
- 1人 - 50人未満
- 50人 - 100人未満
- 100人 - 250人未満
- 250人 - 500人未満
- 500人 以上

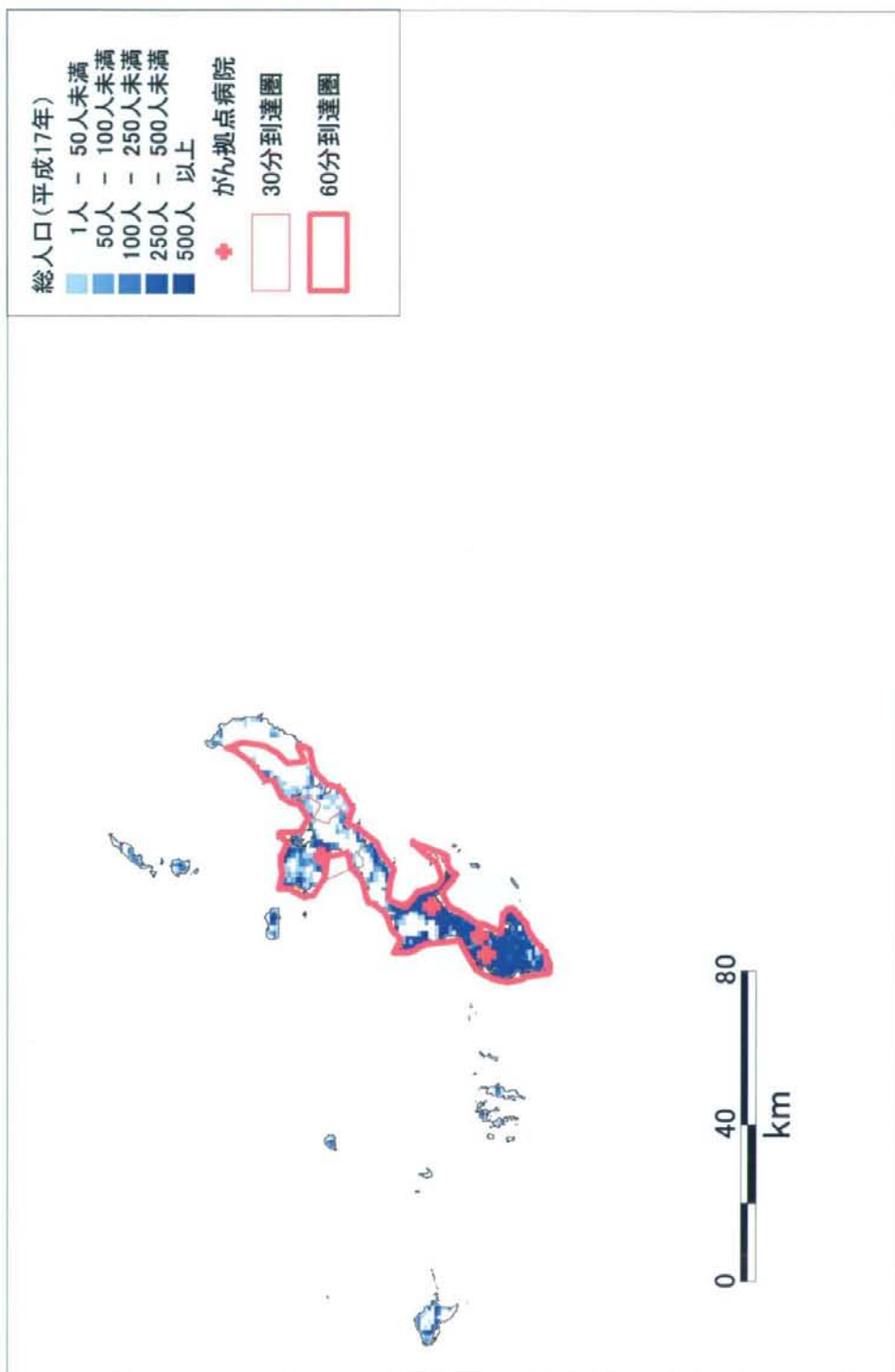
★ がん拠点病院

30分到達圏

60分到達圏

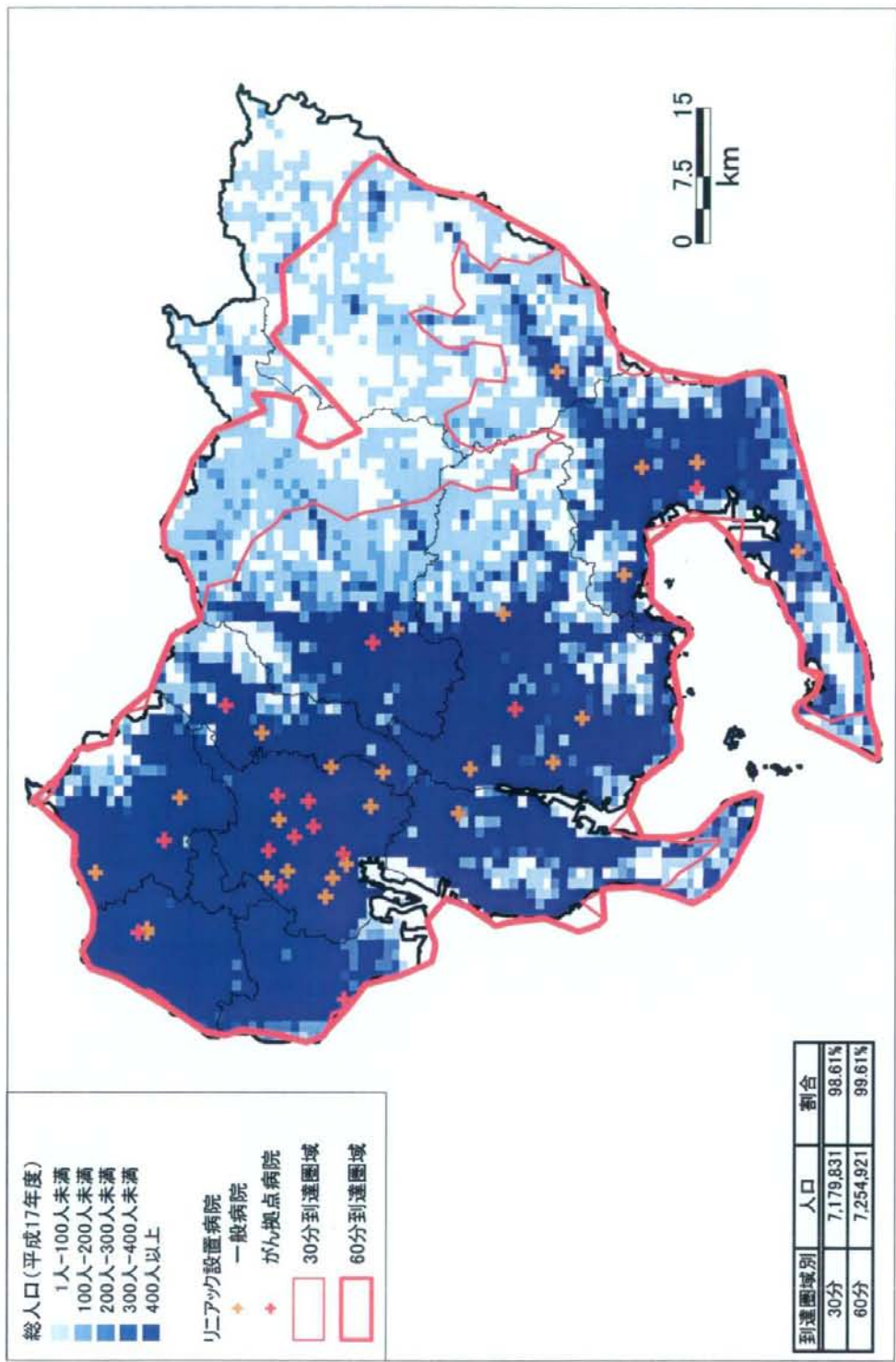






資料 B

—時間別到達圏域 リニアック設置病院編—



総人口(平成17年度)

- 1人-100人未満
- 100人-200人未満
- 200人-300人未満
- 300人-400人未満
- 400人以上

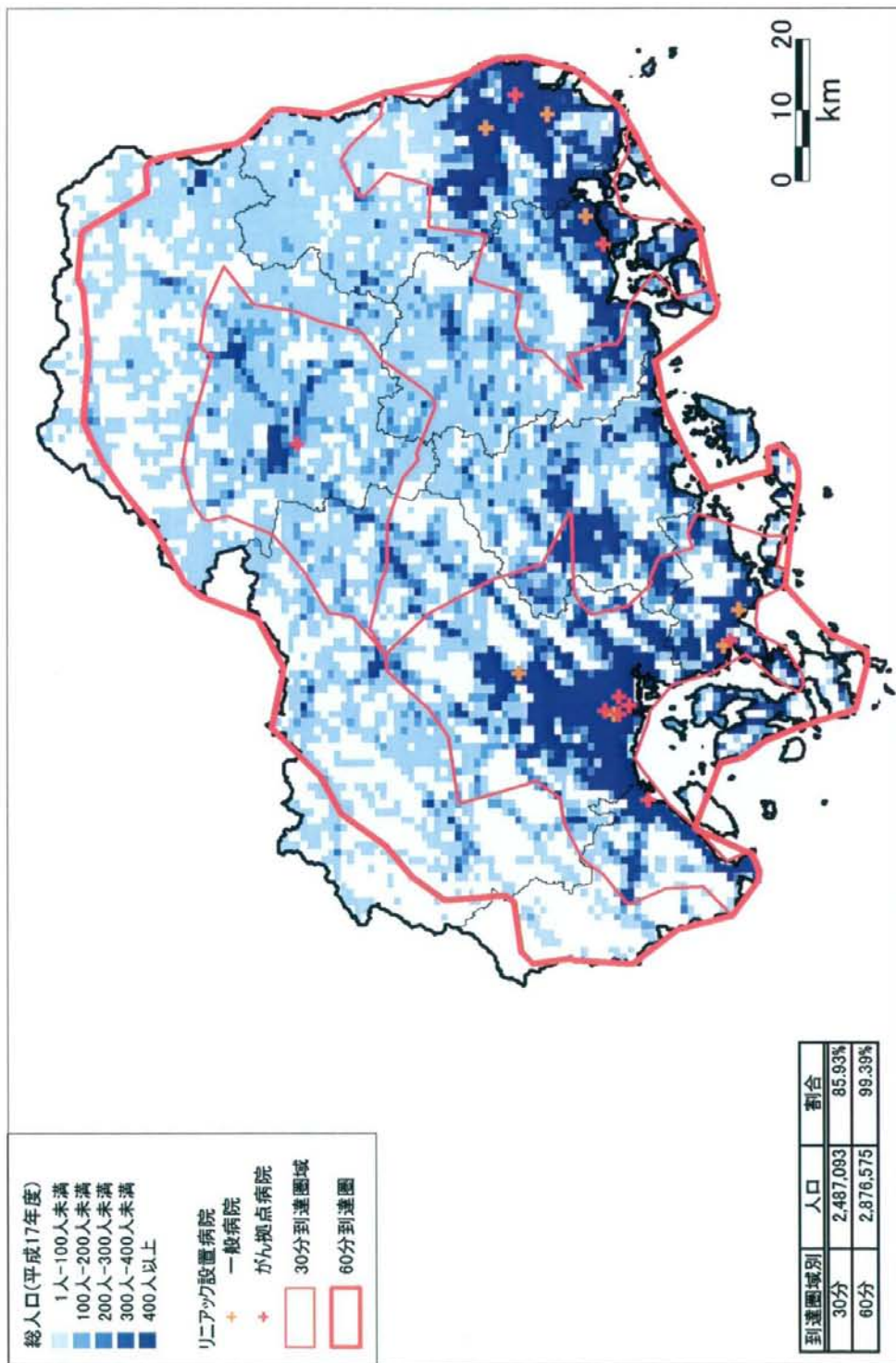
リアップ設置病院

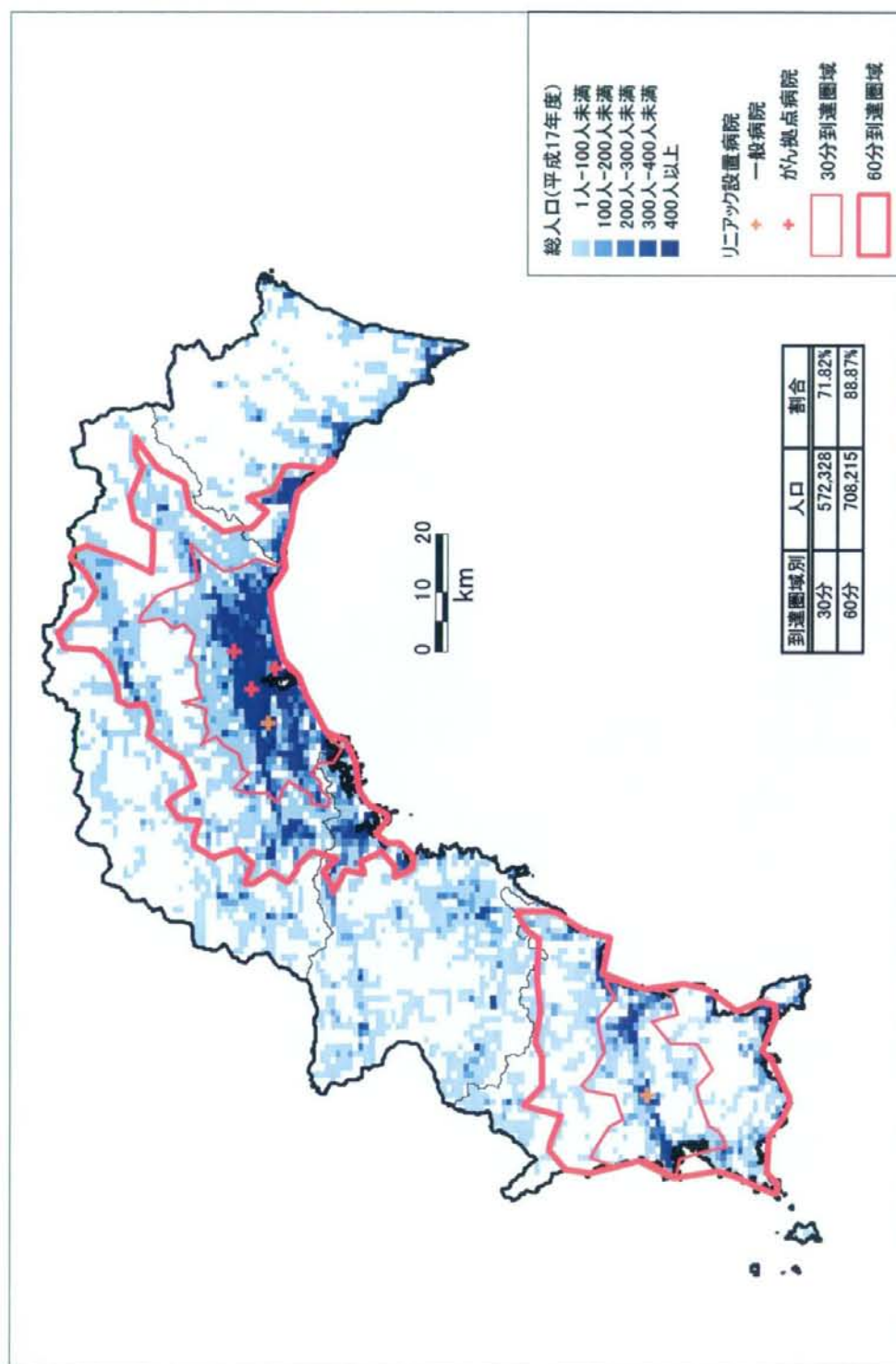
- ★ 一般病院
- ✦ がん拠点病院

到達圏別

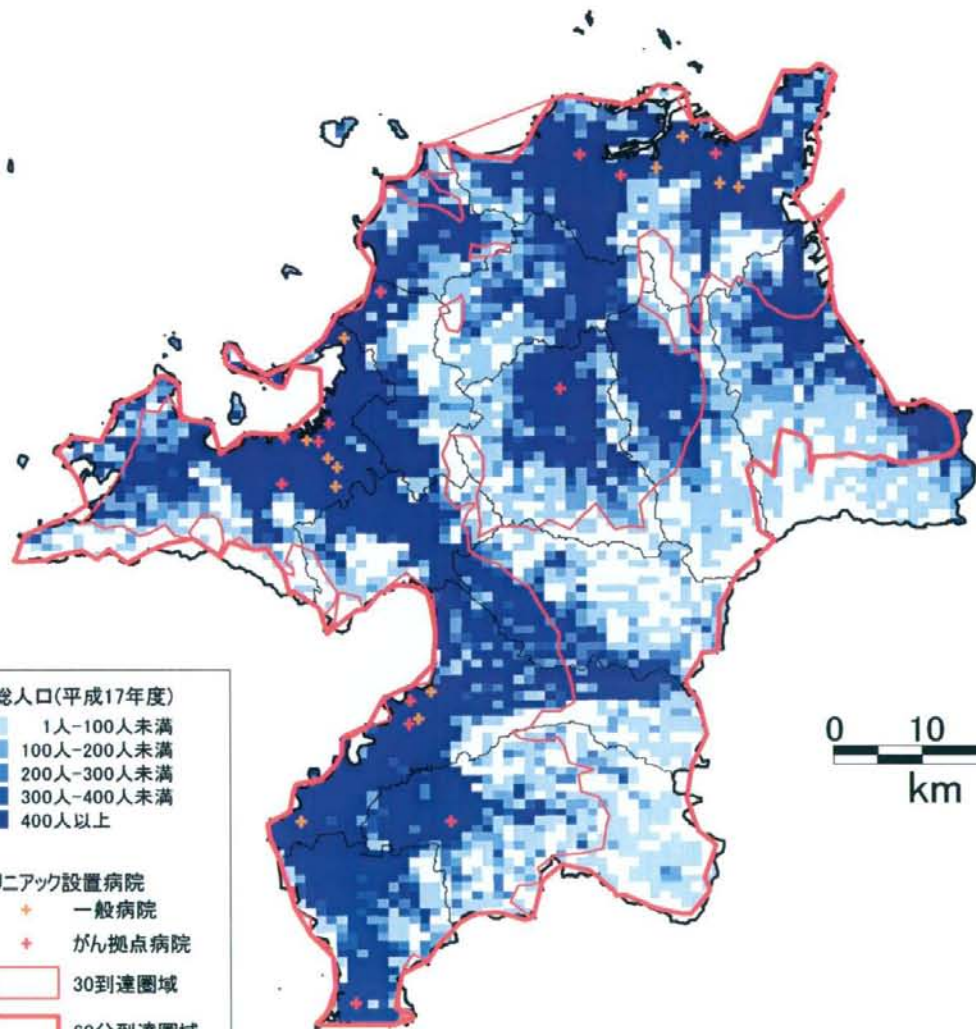
- 30分到達圏域
- 60分到達圏域

到達圏別	人口	割合
30分	7,179,831	98.61%
60分	7,254,921	99.61%



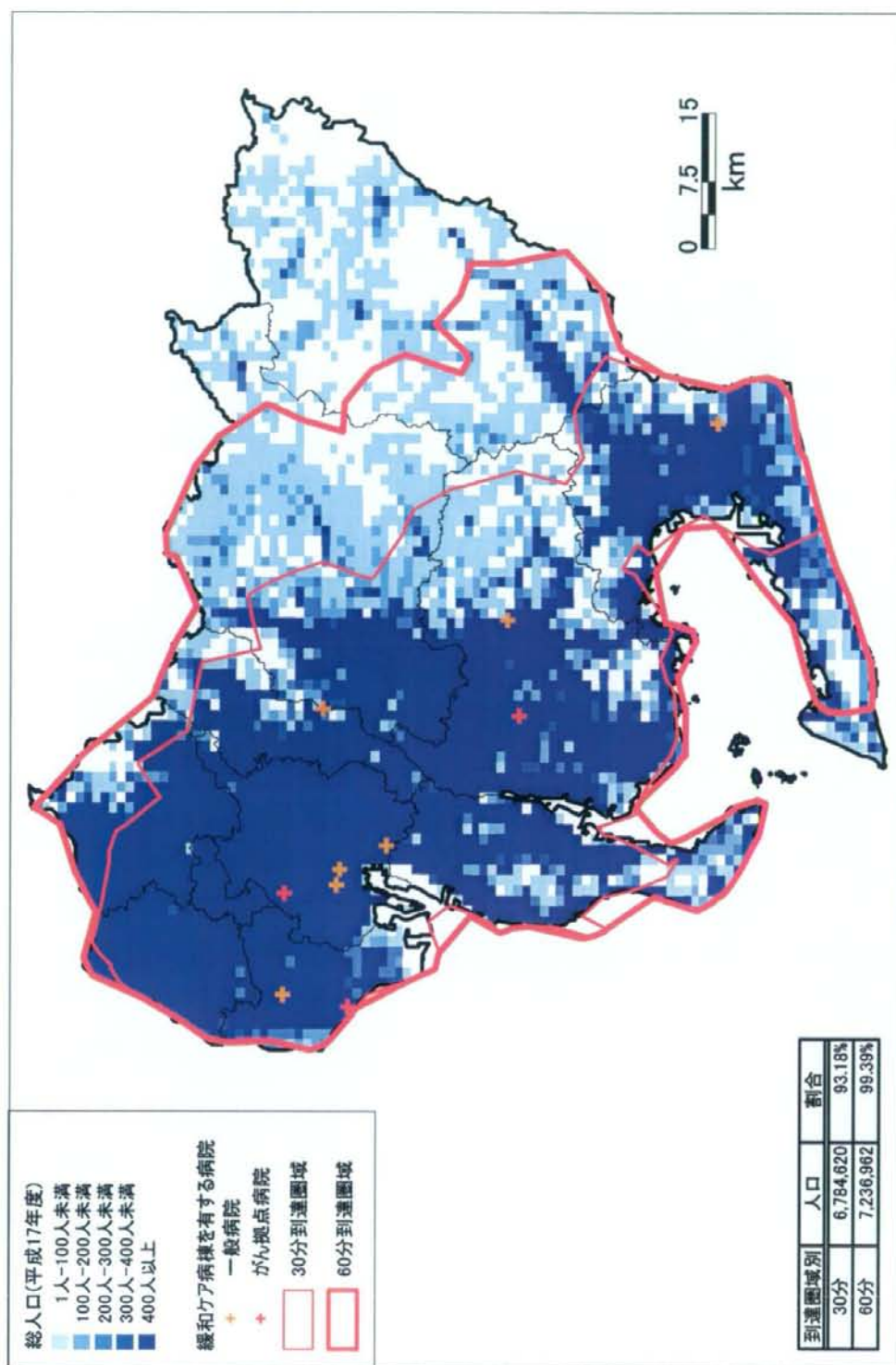


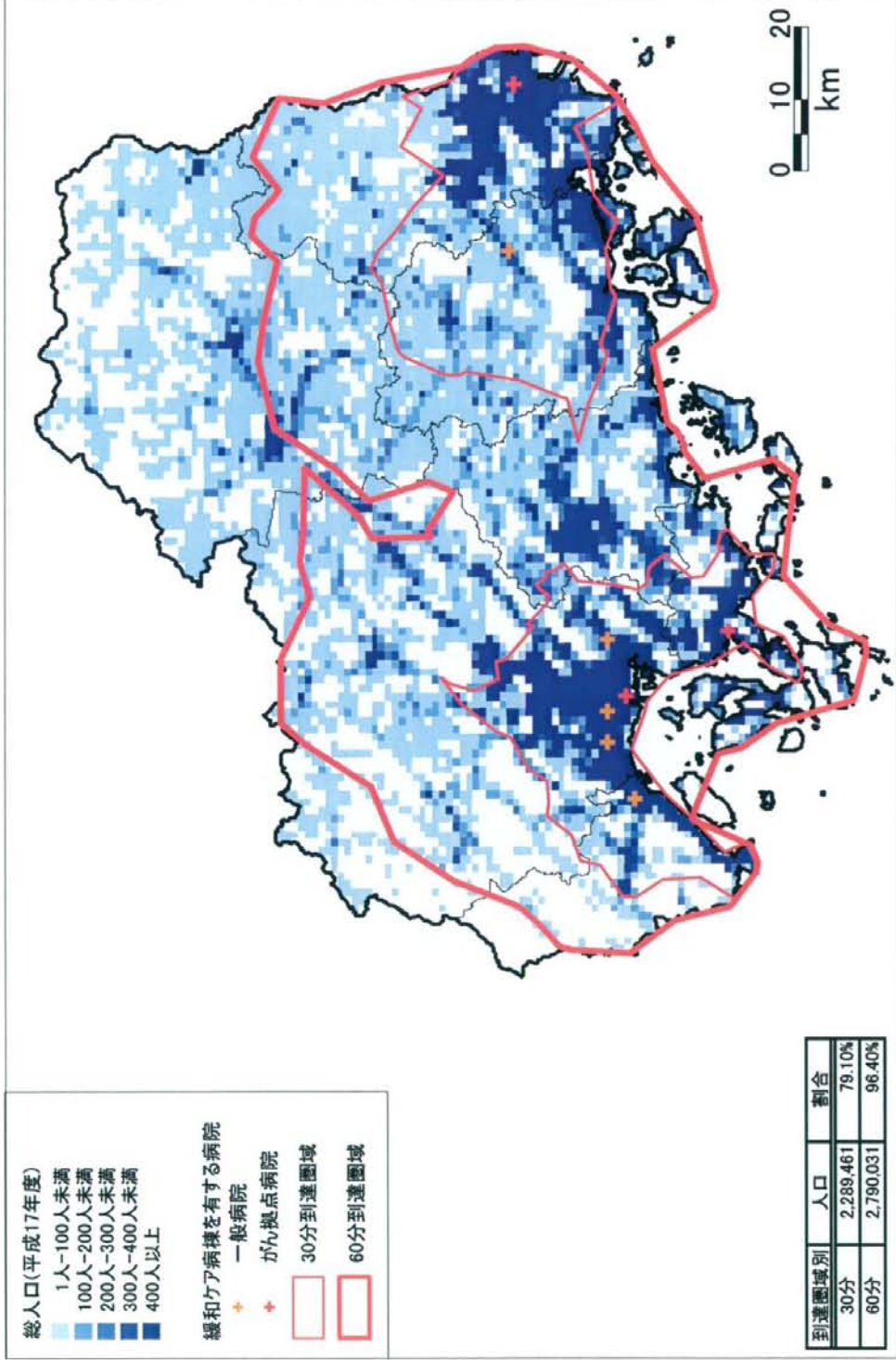
到達圏域別	人口	割合
30分	4,795,455	94.12%
60分	5,045,196	99.02%



資料 C

—時間別到達圏域 緩和ケア病棟を有する病院編—





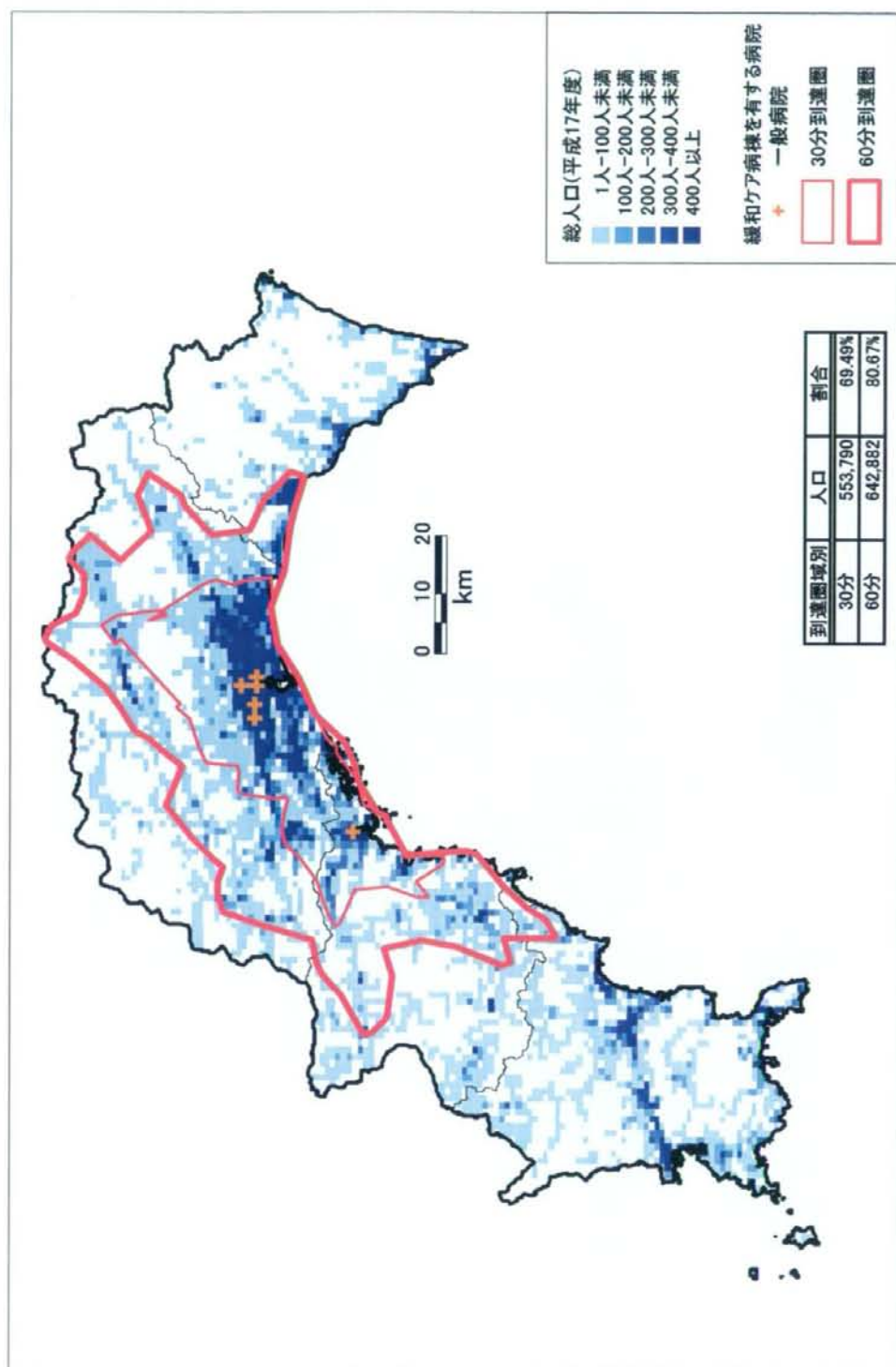
総人口(平成17年度)

- 1人-100人未満
- 100人-200人未満
- 200人-300人未満
- 300人-400人未満
- 400人以上

緩和ケア病棟を有する病院

- + 一般病院
- + がん拠点病院
- 30分到達圏域
- 60分到達圏域

到達圏域別	人口	割合
30分	2,289,461	79.10%
60分	2,790,031	96.40%



到達圏域別	人口	割合
30分	4,369,023	85.75%
60分	5,023,820	98.60%

