

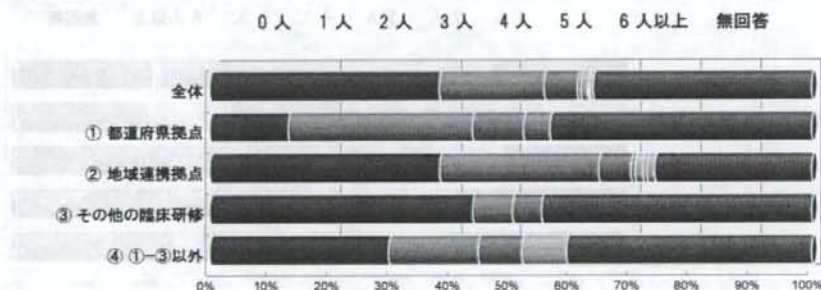
## ■ ■ ■ 病院種別 ■ ■ ■

6. 専門性のある看護師・技師数(平成20年10月1日時点)

## ■ 重症集中ケア認定看護師

	全体	① 都道府県拠点	② 地域連携拠点	③ その他の臨床研修	④ ①-③以外
合計	347 100.0%	23 100.0%	150 100.0%	147 100.0%	27 100.0%
0人	132 38.0%	3 13.0%	57 38.0%	64 43.5%	8 29.6%
1人	61 17.6%	7 30.4%	40 26.7%	10 6.8%	4 14.8%
2人	19 5.5%	2 8.7%	8 5.3%	7 4.8%	2 7.4%
3人	2 0.6%	1 4.3%	1 0.7%	0 0.0%	0 0.0%
4人	4 1.2%	0 0.0%	2 1.3%	0 0.0%	2 7.4%
5人	1 0.3%	0 0.0%	1 0.7%	0 0.0%	0 0.0%
6人以上	2 0.6%	0 0.0%	2 1.3%	0 0.0%	0 0.0%
無回答	126 36.3%	10 43.5%	39 26.0%	66 44.9%	11 40.7%
平均	1.6	1.4	1.6	1.4	2.0
四分位数(最小値)	0	0	0	0	0
四分位数(25%)	0	1	0	0	0
四分位数(50%)	0	1	0	0	1
四分位数(75%)	1	1	1	0	1
四分位数(最大値)	7	3	7	2	4

## 重症集中ケア認定看護師



## ■ ■ ■ 病院種別 ■ ■ ■

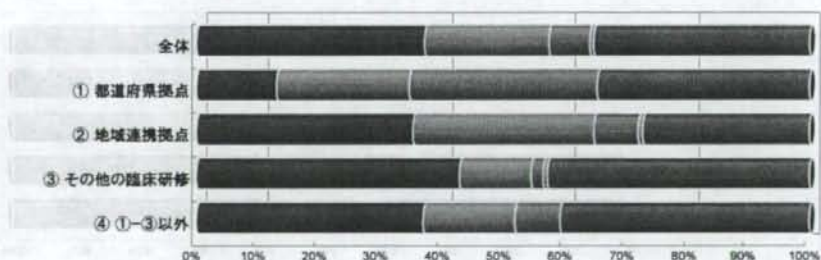
6. 専門性のある看護師・技師数(平成20年10月1日時点)

■ ホスピスケア認定看護師

	全体	① 都道府県拠点	② 地域連携拠点	③ その他の臨床研修	④ ①-③以外
合計	347 100.0%	23 100.0%	150 100.0%	147 100.0%	27 100.0%
0人	129 37.2%	3 13.0%	53 35.3%	63 42.9%	10 37.0%
1人	70 20.2%	5 21.7%	44 29.3%	17 11.6%	4 14.8%
2人	23 6.6%	7 30.4%	11 7.3%	3 2.0%	2 7.4%
3人	2 0.6%	0 0.0%	1 0.7%	1 0.7%	0 0.0%
4人	0 0.0%	0 0.0%	0 0.0%	0 0.0%	0 0.0%
5人	0 0.0%	0 0.0%	0 0.0%	0 0.0%	0 0.0%
6人以上	0 0.0%	0 0.0%	0 0.0%	0 0.0%	0 0.0%
無回答	123 35.4%	8 34.8%	41 27.3%	63 42.9%	11 40.7%
平均	1.3	1.6	1.2	1.2	1.3
四分位数(最小値)	0	0	0	0	0
四分位数(25%)	0	1	0	0	0
四分位数(50%)	0	1	1	0	0
四分位数(75%)	1	2	1	0	1
四分位数(最大値)	3	2	3	3	2

## ホスピスケア認定看護師

0人 1人 2人 3人 4人 5人 6人以上 無回答



## ■ ■ ■ 病院種別 ■ ■ ■

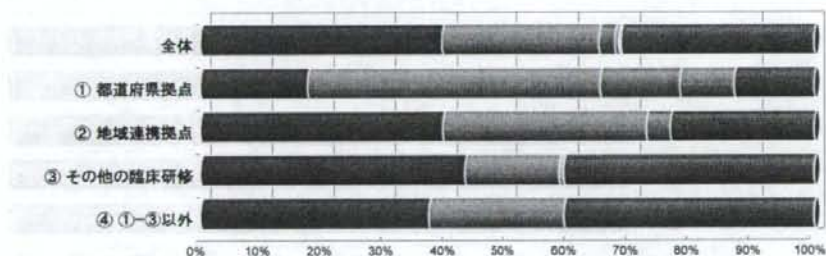
6. 専門性のある看護師・技師数(平成20年10月1日時点)

■ ■ ■ がん化学療法看護認定看護師

	全体	① 都道府県拠点	② 地域連携拠点	③ その他の臨床研修	④ ①-③以外
合計	347 100.0%	23 100.0%	150 100.0%	147 100.0%	27 100.0%
0人	136 39.2%	4 17.4%	59 39.3%	63 42.9%	10 37.0%
1人	90 25.9%	11 47.8%	50 33.3%	23 15.6%	6 22.2%
2人	9 2.6%	3 13.0%	6 4.0%	0 0.0%	0 0.0%
3人	2 0.6%	2 8.7%	0 0.0%	0 0.0%	0 0.0%
4人	1 0.3%	0 0.0%	0 0.0%	1 0.7%	0 0.0%
5人	0 0.0%	0 0.0%	0 0.0%	0 0.0%	0 0.0%
6人以上	0 0.0%	0 0.0%	0 0.0%	0 0.0%	0 0.0%
無回答	109 31.4%	3 13.0%	35 23.3%	60 40.8%	11 40.7%
平均	1.2	1.4	1.1	1.1	1.0
四分位数(最小値)	0	0	0	0	0
四分位数(25%)	0	1	0	0	0
四分位数(50%)	0	1	0	0	0
四分位数(75%)	1	1	1	1	1
四分位数(最大値)	4	3	2	4	1

## がん化学療法看護認定看護師

0人 1人 2人 3人 4人 5人 6人以上 無回答



## ■ ■ ■ 病院種別 ■ ■ ■

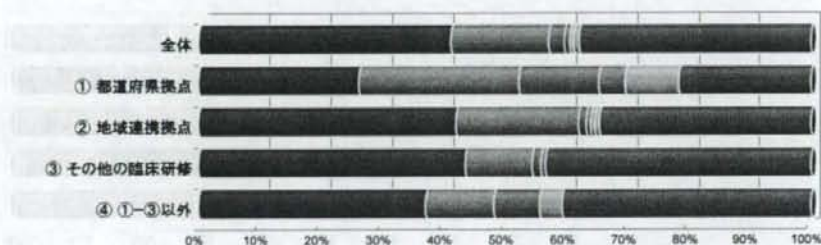
6. 専門性のある看護師・技師数(平成20年10月1日時点)

■ がん性疼痛看護認定看護師

	全体	① 都道府県拠点	② 地域連携拠点	③ その他の臨床研修	④ ①-③以外
合計	347 100.0%	23 100.0%	150 100.0%	147 100.0%	27 100.0%
0人	143 41.2%	6 26.1%	63 42.0%	64 43.5%	10 37.0%
1人	55 15.9%	6 26.1%	30 20.0%	16 10.9%	3 11.1%
2人	9 2.6%	3 13.0%	2 1.3%	2 1.4%	2 7.4%
3人	3 0.9%	1 4.3%	1 0.7%	1 0.7%	0 0.0%
4人	2 0.6%	0 0.0%	1 0.7%	0 0.0%	1 3.7%
5人	0 0.0%	0 0.0%	0 0.0%	0 0.0%	0 0.0%
6人以上	3 0.9%	2 8.7%	1 0.7%	0 0.0%	0 0.0%
無回答	132 38.0%	5 21.7%	52 34.7%	64 43.5%	11 40.7%
平均	1.6	2.5	1.4	1.2	1.8
四分位数(最小値)	0	0	0	0	0
四分位数(25%)	0	0	0	0	0
四分位数(50%)	0	1	0	0	0
四分位数(75%)	1	2	1	0	1
四分位数(最大値)	9	9	9	3	4

## がん性疼痛看護認定看護師

0人 1人 2人 3人 4人 5人 6人以上 無回答



## ■ ■ ■ 病院種別 ■ ■ ■

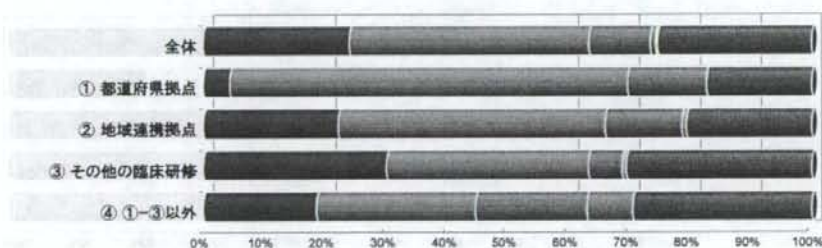
6. 専門性のある看護師・技師数(平成20年10月1日時点)

■ 感染管理認定看護師

	全体	① 都道府県拠点	② 地域連携拠点	③ その他の臨床研修	④ ①-③以外
合計	347 100.0%	23 100.0%	150 100.0%	147 100.0%	27 100.0%
0人	83 23.9%	1 4.3%	33 22.0%	44 29.9%	5 18.5%
1人	137 39.5%	15 65.2%	66 44.0%	49 33.3%	7 25.9%
2人	35 10.1%	3 13.0%	19 12.7%	8 5.4%	5 18.5%
3人	3 0.9%	0 0.0%	1 0.7%	0 0.0%	2 7.4%
4人	1 0.3%	0 0.0%	0 0.0%	1 0.7%	0 0.0%
5人	0 0.0%	0 0.0%	0 0.0%	0 0.0%	0 0.0%
6人以上	0 0.0%	0 0.0%	0 0.0%	0 0.0%	0 0.0%
無回答	88 25.4%	4 17.4%	31 20.7%	45 30.6%	8 29.6%
平均	1.3	1.2	1.2	1.2	1.6
四分位数(最小値)	0	0	0	0	0
四分位数(25%)	0	1	0	0	1
四分位数(50%)	1	1	1	1	1
四分位数(75%)	1	1	1	1	2
四分位数(最大値)	4	2	3	4	3

## 感染管理認定看護師

0人 1人 2人 3人 4人 5人 6人以上 無回答



## ■ ■ ■ 病院種別 ■ ■ ■

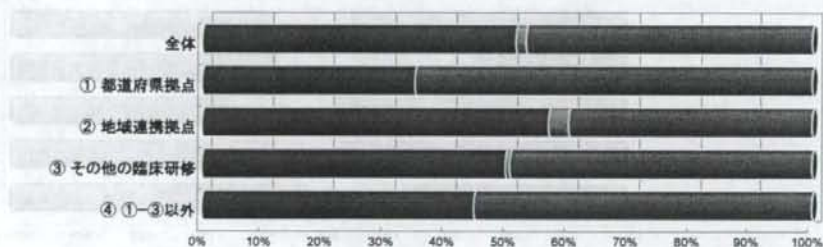
6. 専門性のある看護師・技師数(平成20年10月1日時点)

■ 訪問看護認定看護師

	全体	① 都道府県拠点	② 地域連携拠点	③ その他の臨床研修	④ ①-③以外
合計	347 100.0%	23 100.0%	150 100.0%	147 100.0%	27 100.0%
0人	178 51.3%	8 34.8%	85 56.7%	73 49.7%	12 44.4%
1人	6 1.7%	0 0.0%	5 3.3%	1 0.7%	0 0.0%
2人	0 0.0%	0 0.0%	0 0.0%	0 0.0%	0 0.0%
3人	0 0.0%	0 0.0%	0 0.0%	0 0.0%	0 0.0%
4人	0 0.0%	0 0.0%	0 0.0%	0 0.0%	0 0.0%
5人	0 0.0%	0 0.0%	0 0.0%	0 0.0%	0 0.0%
6人以上	0 0.0%	0 0.0%	0 0.0%	0 0.0%	0 0.0%
無回答	163 47.0%	15 65.2%	60 40.0%	73 49.7%	15 55.6%
平均	1.0	-	1.0	1.0	-
四分位数(最小値)	0	0	0	0	0
四分位数(25%)	0	0	0	0	0
四分位数(50%)	0	0	0	0	0
四分位数(75%)	0	0	0	0	0
四分位数(最大値)	1	0	1	1	0

## 訪問看護認定看護師

0人 1人 2人 3人 4人 5人 6人以上 無回答



## ■ ■ ■ 病院種別 ■ ■ ■

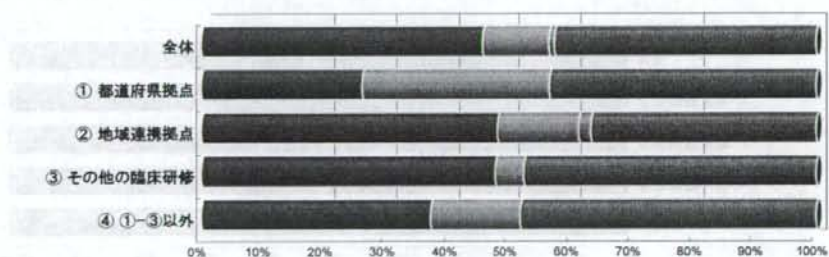
6. 専門性のある看護師・技師数(平成20年10月1日時点)

■ 手術看護認定看護師

	全体	① 都道府県拠点	② 地域連携拠点	③ その他の臨床研修	④ ①-③以外
合計	347 100.0%	23 100.0%	150 100.0%	147 100.0%	27 100.0%
0人	158 45.5%	6 26.1%	72 48.0%	70 47.6%	10 37.0%
1人	38 11.0%	7 30.4%	20 13.3%	7 4.8%	4 14.8%
2人	3 0.9%	0 0.0%	3 2.0%	0 0.0%	0 0.0%
3人	0 0.0%	0 0.0%	0 0.0%	0 0.0%	0 0.0%
4人	0 0.0%	0 0.0%	0 0.0%	0 0.0%	0 0.0%
5人	0 0.0%	0 0.0%	0 0.0%	0 0.0%	0 0.0%
6人以上	0 0.0%	0 0.0%	0 0.0%	0 0.0%	0 0.0%
無回答	148 42.7%	10 43.5%	55 36.7%	70 47.6%	13 48.1%
平均	1.1	1.0	1.1	1.0	1.0
四分位数(最小値)	0	0	0	0	0
四分位数(25%)	0	0	0	0	0
四分位数(50%)	0	1	0	0	0
四分位数(75%)	0	1	0	0	1
四分位数(最大値)	2	1	2	1	1

## 手術看護認定看護師

0人 1人 2人 3人 4人 5人 6人以上 無回答



## ■ ■ ■ 病院種別 ■ ■ ■

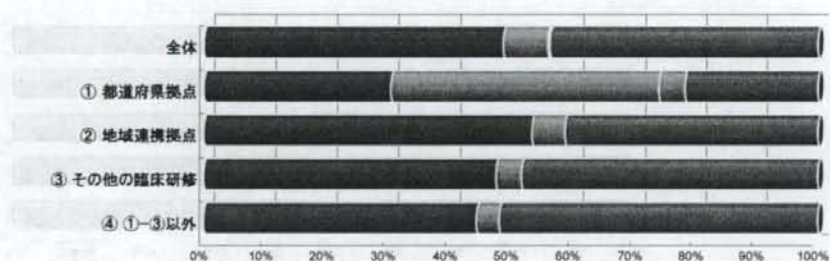
6. 専門性のある看護師・技師数(平成20年10月1日時点)

■ 乳がん看護認定看護師

	全体	① 都道府県拠点	② 地域連携拠点	③ その他の臨床研修	④ ①-③以外
合計	347 100.0%	23 100.0%	150 100.0%	147 100.0%	27 100.0%
0人	169 48.7%	7 30.4%	80 53.3%	70 47.6%	12 44.4%
1人	25 7.2%	10 43.5%	8 5.3%	6 4.1%	1 3.7%
2人	0 0.0%	0 0.0%	0 0.0%	0 0.0%	0 0.0%
3人	1 0.3%	1 4.3%	0 0.0%	0 0.0%	0 0.0%
4人	0 0.0%	0 0.0%	0 0.0%	0 0.0%	0 0.0%
5人	0 0.0%	0 0.0%	0 0.0%	0 0.0%	0 0.0%
6人以上	0 0.0%	0 0.0%	0 0.0%	0 0.0%	0 0.0%
無回答	152 43.8%	5 21.7%	62 41.3%	71 48.3%	14 51.9%
平均	1.1	1.2	1.0	1.0	1.0
四分位数(最小値)	0	0	0	0	0
四分位数(25%)	0	0	0	0	0
四分位数(50%)	0	1	0	0	0
四分位数(75%)	0	1	0	0	0
四分位数(最大値)	3	3	1	1	1

## 乳がん看護認定看護師

0人 1人 2人 3人 4人 5人 6人以上 無回答





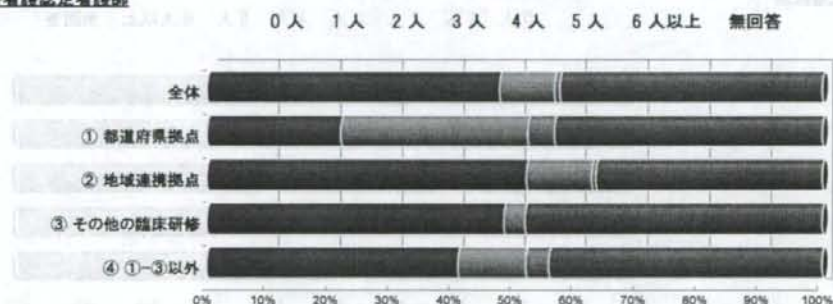
## ■ ■ ■ 病院種別 ■ ■ ■

6. 専門性のある看護師・技師数(平成20年10月1日時点)

## ■ 摂食・嚥下障害看護認定看護師

	全体	① 都道府県拠点	② 地域連携拠点	③ その他の臨床研修	④ ①-③以外
合計	347 100.0%	23 100.0%	150 100.0%	147 100.0%	27 100.0%
0人	165 47.6%	5 21.7%	78 52.0%	71 48.3%	11 40.7%
1人	31 8.9%	7 30.4%	16 10.7%	5 3.4%	3 11.1%
2人	3 0.9%	1 4.3%	1 0.7%	0 0.0%	1 3.7%
3人	0 0.0%	0 0.0%	0 0.0%	0 0.0%	0 0.0%
4人	0 0.0%	0 0.0%	0 0.0%	0 0.0%	0 0.0%
5人	0 0.0%	0 0.0%	0 0.0%	0 0.0%	0 0.0%
6人以上	0 0.0%	0 0.0%	0 0.0%	0 0.0%	0 0.0%
無回答	148 42.7%	10 43.5%	55 36.7%	71 48.3%	12 44.4%
平均	1.1	1.1	1.1	1.0	1.3
四分位数(最小値)	0	0	0	0	0
四分位数(25%)	0	0	0	0	0
四分位数(50%)	0	1	0	0	0
四分位数(75%)	0	1	0	0	1
四分位数(最大値)	2	2	2	1	2

## ■ 摂食・嚥下障害看護認定看護師



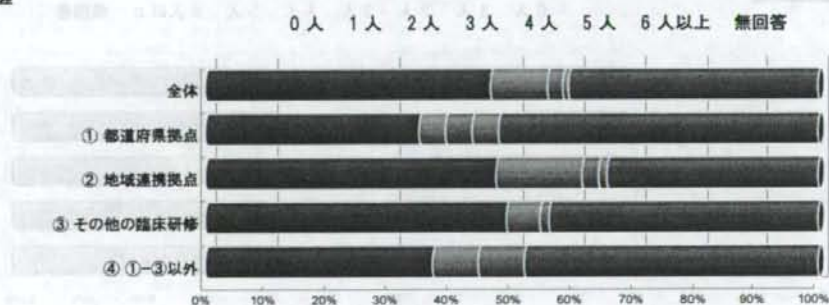
## ■ ■ ■ 病院種別 ■ ■ ■

6. 専門性のある看護師・技師数(平成20年10月1日時点)

■ がん専門薬剤師

	全体	① 都道府県拠点	② 地域連携拠点	③ その他の臨床研修	④ ①-③以外
合計	347 100.0%	23 100.0%	150 100.0%	147 100.0%	27 100.0%
0人	161 46.4%	8 34.8%	71 47.3%	72 49.0%	10 37.0%
1人	32 9.2%	1 4.3%	21 14.0%	8 5.4%	2 7.4%
2人	9 2.6%	1 4.3%	4 2.7%	2 1.4%	2 7.4%
3人	3 0.9%	1 4.3%	2 1.3%	0 0.0%	0 0.0%
4人	0 0.0%	0 0.0%	0 0.0%	0 0.0%	0 0.0%
5人	0 0.0%	0 0.0%	0 0.0%	0 0.0%	0 0.0%
6人以上	0 0.0%	0 0.0%	0 0.0%	0 0.0%	0 0.0%
無回答	142 40.9%	12 52.2%	52 34.7%	65 44.2%	13 48.1%
平均	1.3	2.0	1.3	1.2	1.5
四分位数(最小値)	0	0	0	0	0
四分位数(25%)	0	0	0	0	0
四分位数(50%)	0	0	0	0	0
四分位数(75%)	0	1	1	0	1
四分位数(最大値)	3	3	3	2	2

## がん専門薬剤師



## ■ ■ ■ 病院種別 ■ ■ ■

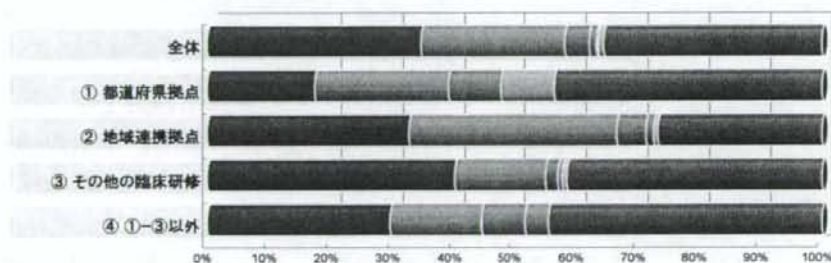
6. 専門性のある看護師・技師数(平成20年10月1日時点)

■ がん薬物療法認定薬剤師

	全体	① 都道府県拠点	② 地域連携拠点	③ その他の臨床研修	④ ①-③以外
合計	347 100.0%	23 100.0%	150 100.0%	147 100.0%	27 100.0%
0人	120 34.6%	4 17.4%	49 32.7%	59 40.1%	8 29.6%
1人	82 23.6%	5 21.7%	51 34.0%	22 15.0%	4 14.8%
2人	14 4.0%	2 8.7%	7 4.7%	3 2.0%	2 7.4%
3人	4 1.2%	0 0.0%	2 1.3%	1 0.7%	1 3.7%
4人	1 0.3%	0 0.0%	0 0.0%	1 0.7%	0 0.0%
5人	3 0.9%	2 8.7%	1 0.7%	0 0.0%	0 0.0%
6人以上	0 0.0%	0 0.0%	0 0.0%	0 0.0%	0 0.0%
無回答	123 35.4%	10 43.5%	40 26.7%	61 41.5%	12 44.4%
平均	1.4	2.1	1.2	1.3	1.6
四分位数(最小値)	0	0	0	0	0
四分位数(25%)	0	0	0	0	0
四分位数(50%)	0	1	1	0	0
四分位数(75%)	1	2	1	1	1
四分位数(最大値)	5	5	5	4	3

## がん薬物療法認定薬剤師

0人 1人 2人 3人 4人 5人 6人以上 無回答



## ■ ■ ■ 病院種別 ■ ■ ■

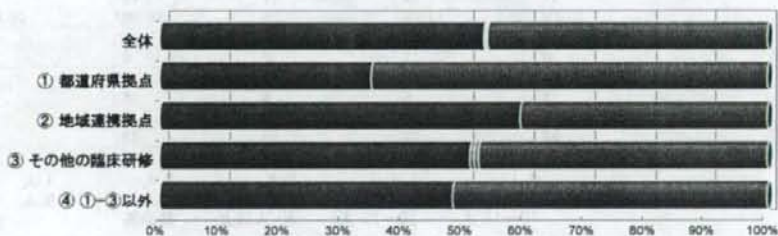
6. 専門性のある看護師・技師数(平成20年10月1日時点)

## ■緩和薬物療法認定薬剤師

	全体	① 都道府県拠点	② 地域連携拠点	③ その他の臨床研修	④ ①-③以外
合計	347 100.0%	23 100.0%	150 100.0%	147 100.0%	27 100.0%
0人	185 53.3%	8 34.8%	89 59.3%	75 51.0%	13 48.1%
1人	1 0.3%	0 0.0%	0 0.0%	1 0.7%	0 0.0%
2人	1 0.3%	0 0.0%	0 0.0%	1 0.7%	0 0.0%
3人	0 0.0%	0 0.0%	0 0.0%	0 0.0%	0 0.0%
4人	0 0.0%	0 0.0%	0 0.0%	0 0.0%	0 0.0%
5人	0 0.0%	0 0.0%	0 0.0%	0 0.0%	0 0.0%
6人以上	0 0.0%	0 0.0%	0 0.0%	0 0.0%	0 0.0%
無回答	160 46.1%	15 65.2%	61 40.7%	70 47.6%	14 51.9%
平均	1.5	-	-	1.5	-
四分位数(最小値)	0	0	0	0	0
四分位数(25%)	0	0	0	0	0
四分位数(50%)	0	0	0	0	0
四分位数(75%)	0	0	0	0	0
四分位数(最大値)	2	0	0	2	0

## ■緩和薬物療法認定薬剤師

0人 1人 2人 3人 4人 5人 6人以上 無回答



## ■ ■ ■ 病院種別 ■ ■ ■

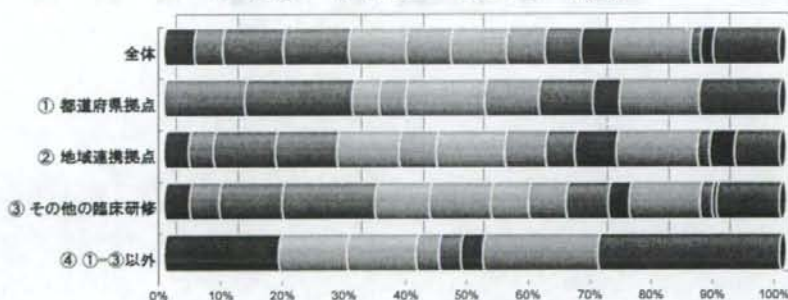
6. 専門性のある看護師・技師数(平成20年10月1日時点)

## ■ 臨床工学技士

	全体	① 都道府県拠点	② 地域連携拠点	③ その他の臨床研修	④ ①-③以外
合計	347 100.0%	23 100.0%	150 100.0%	147 100.0%	27 100.0%
0人	17 4.9%	0 0.0%	6 4.0%	6 4.1%	5 18.5%
1人	16 4.6%	3 13.0%	6 4.0%	7 4.8%	0 0.0%
2人	34 9.8%	4 17.4%	15 10.0%	15 10.2%	0 0.0%
3人	37 10.7%	0 0.0%	15 10.0%	22 15.0%	0 0.0%
4人	32 9.2%	1 4.3%	15 10.0%	13 8.8%	3 11.1%
5人	25 7.2%	1 4.3%	9 6.0%	15 10.2%	0 0.0%
6人	32 9.2%	3 13.0%	17 11.3%	9 6.1%	3 11.1%
7人	22 6.3%	2 8.7%	10 6.7%	9 6.1%	1 3.7%
8人	20 5.8%	2 8.7%	7 4.7%	10 6.8%	1 3.7%
9人	17 4.9%	1 4.3%	10 6.7%	5 3.4%	1 3.7%
10~19人	45 13.0%	3 13.0%	20 13.3%	17 11.6%	5 18.5%
20~29人	6 1.7%	0 0.0%	3 2.0%	3 2.0%	0 0.0%
30人以上	7 2.0%	0 0.0%	6 4.0%	1 0.7%	0 0.0%
無回答	37 10.7%	3 13.0%	11 7.3%	15 10.2%	8 29.6%
平均	7.1	5.5	7.9	6.2	8.6
四分位数(最小値)	0	1	0	0	0
四分位数(25%)	3	2	3	3	2
四分位数(50%)	5	6	6	5	6
四分位数(75%)	8	8	9	8	10
四分位数(最大値)	58	12	58	32	17

## 臨床工学技士

0人 1人 2人 3人 4人  
5人 6人 7人 8人 9人  
10~19人 20~29人 30人以上 無回答



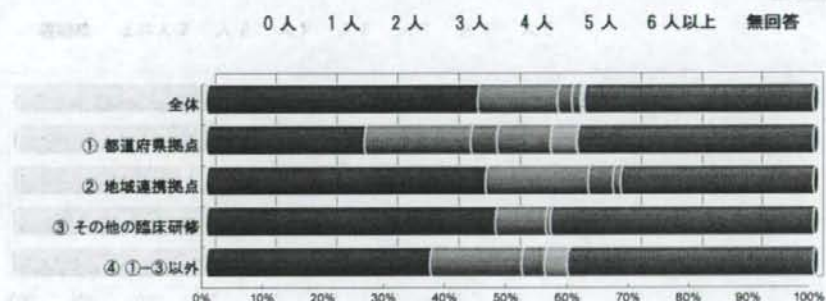
## ■ ■ ■ 病院種別 ■ ■ ■

6. 専門性のある看護師・技師数(平成20年10月1日時点)

## ■ 医学物理士

	全体	① 都道府県拠点	② 地域連携拠点	③ その他の臨床研修	④ ①-③以外
合計	347 100.0%	23 100.0%	150 100.0%	147 100.0%	27 100.0%
0人	155 44.7%	6 26.1%	69 46.0%	70 47.6%	10 37.0%
1人	45 13.0%	4 17.4%	25 16.7%	12 8.2%	4 14.8%
2人	8 2.3%	1 4.3%	6 4.0%	1 0.7%	0 0.0%
3人	5 1.4%	2 8.7%	2 1.3%	0 0.0%	1 3.7%
4人	1 0.3%	0 0.0%	0 0.0%	0 0.0%	1 3.7%
5人	1 0.3%	1 4.3%	0 0.0%	0 0.0%	0 0.0%
6人以上	0 0.0%	0 0.0%	0 0.0%	0 0.0%	0 0.0%
無回答	132 38.0%	9 39.1%	48 32.0%	64 43.5%	11 40.7%
平均	1.4	2.1	1.3	1.1	1.8
四分位数(最小値)	0	0	0	0	0
四分位数(25%)	0	0	0	0	0
四分位数(50%)	0	1	0	0	0
四分位数(75%)	1	2	1	0	1
四分位数(最大値)	5	5	3	2	4

## 医学物理士



## ■ ■ ■ 病院種別 ■ ■ ■

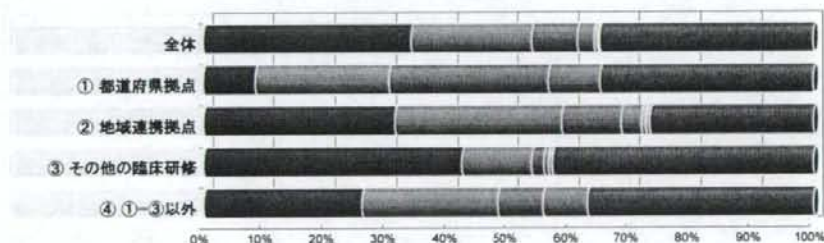
6. 専門性のある看護師・技師数(平成20年10月1日時点)

## ■ 放射線治療品質管理士

	全体	① 都道府県拠点	② 地域連携拠点	③ その他の臨床研修	④ ①-③以外
合計	347 100.0%	23 100.0%	150 100.0%	147 100.0%	27 100.0%
0人	118 34.0%	2 8.7%	47 31.3%	62 42.2%	7 25.9%
1人	69 19.9%	5 21.7%	41 27.3%	17 11.6%	6 22.2%
2人	26 7.5%	6 26.1%	15 10.0%	3 2.0%	2 7.4%
3人	10 2.9%	2 8.7%	5 3.3%	1 0.7%	2 7.4%
4人	2 0.6%	0 0.0%	1 0.7%	1 0.7%	0 0.0%
5人	0 0.0%	0 0.0%	0 0.0%	0 0.0%	0 0.0%
6人以上	1 0.3%	0 0.0%	1 0.7%	0 0.0%	0 0.0%
無回答	121 34.9%	8 34.8%	40 25.7%	63 42.9%	10 37.0%
平均	1.6	1.8	1.6	1.4	1.6
四分位数(最小値)	0	0	0	0	0
四分位数(25%)	0	1	0	0	0
四分位数(50%)	0	2	1	0	1
四分位数(75%)	1	2	1	1	1
四分位数(最大値)	9	3	9	4	3

## 放射線治療品質管理士

0人 1人 2人 3人 4人 5人 6人以上 無回答



## ■ ■ ■ 病院種別 ■ ■ ■

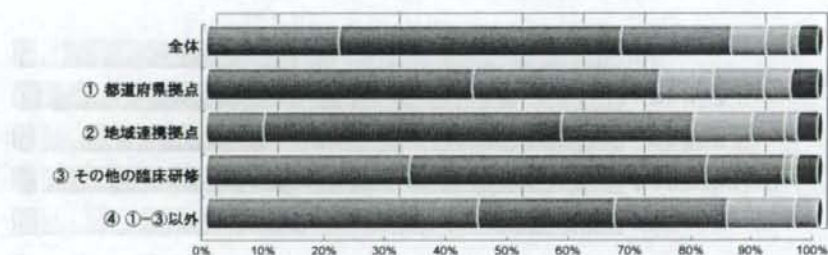
7. 医療機器の保有状況(平成20年10月1日時点)

## ■ CT

	全体	① 都道府県拠点	② 地域連携拠点	③ その他の臨床研修	④ ①-③以外
合計	347 100.0%	23 100.0%	150 100.0%	147 100.0%	27 100.0%
0台	0 0.0%	0 0.0%	0 0.0%	0 0.0%	0 0.0%
1台	75 21.6%	0 0.0%	14 9.3%	49 33.3%	12 44.4%
2台	160 46.1%	10 43.5%	73 48.7%	71 48.3%	6 22.2%
3台	63 18.2%	7 30.4%	32 21.3%	19 12.9%	5 18.5%
4台	20 5.8%	2 8.7%	15 10.0%	0 0.0%	3 11.1%
5台	13 3.7%	2 8.7%	8 5.3%	2 1.4%	1 3.7%
6台以上	5 1.4%	1 4.3%	3 2.0%	1 0.7%	0 0.0%
無回答	11 3.2%	1 4.3%	5 3.3%	5 3.4%	0 0.0%
平均	2.3	3.2	2.6	1.9	2.1
四分位数(最小値)	1	2	1	1	1
四分位数(25%)	2	2	2	1	1
四分位数(50%)	2	3	2	2	2
四分位数(75%)	3	3	3	2	3
四分位数(最大値)	12	12	8	8	5

CT

0台 1台 2台 3台 4台 5台 6台以上 無回答





## ■ ■ ■ 病院種別 ■ ■ ■

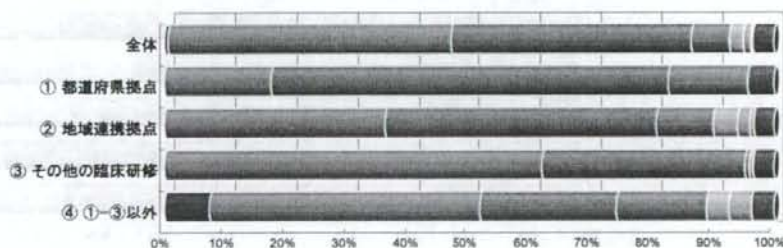
## 7. 医療機器の保有状況(平成20年10月1日時点)

## ■ MRI

	全体	① 都道府県拠点	② 地域連携拠点	③ その他の臨床研修	④ ①-③以外
合計	347 100.0%	23 100.0%	150 100.0%	147 100.0%	27 100.0%
0台	2 0.6%	0 0.0%	0 0.0%	0 0.0%	2 7.4%
1台	161 46.4%	4 17.4%	54 36.0%	91 61.9%	12 44.4%
2台	137 39.5%	15 65.2%	67 44.7%	49 33.3%	6 22.2%
3台	22 6.3%	3 13.0%	14 9.3%	1 0.7%	4 14.8%
4台	8 2.3%	0 0.0%	6 4.0%	1 0.7%	1 3.7%
5台	4 1.2%	0 0.0%	3 2.0%	0 0.0%	1 3.7%
6台以上	1 0.3%	0 0.0%	1 0.7%	0 0.0%	0 0.0%
無回答	12 3.5%	1 4.3%	5 3.3%	5 3.4%	1 3.7%
平均	1.7	2.0	1.9	1.4	1.9
四分位数(最小値)	0	1	1	1	0
四分位数(25%)	1	2	1	1	1
四分位数(50%)	2	2	2	1	1
四分位数(75%)	2	2	2	2	2
四分位数(最大値)	6	3	6	4	5

## MRI

0台 1台 2台 3台 4台 5台 6台以上 無回答



## ■ ■ ■ 病院種別 ■ ■ ■

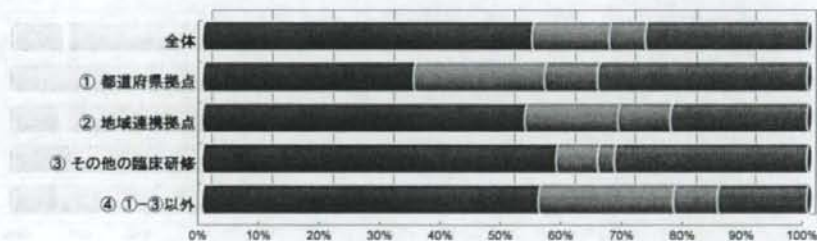
7. 医療機器の保有状況(平成20年10月1日時点)

## ■ PET

	全体	① 都道府県拠点	② 地域連携拠点	③ その他の臨床研修	④ ①-③以外
合計	347 100.0%	23 100.0%	150 100.0%	147 100.0%	27 100.0%
0台	189 54.5%	8 34.8%	80 53.3%	86 58.5%	15 55.6%
1台	44 12.7%	5 21.7%	23 15.3%	10 6.8%	6 22.2%
2台	21 6.1%	2 8.7%	13 8.7%	4 2.7%	2 7.4%
3台	0 0.0%	0 0.0%	0 0.0%	0 0.0%	0 0.0%
4台	0 0.0%	0 0.0%	0 0.0%	0 0.0%	0 0.0%
5台	0 0.0%	0 0.0%	0 0.0%	0 0.0%	0 0.0%
6台以上	0 0.0%	0 0.0%	0 0.0%	0 0.0%	0 0.0%
無回答	93 26.8%	8 34.8%	34 22.7%	47 32.0%	4 14.8%
平均	1.3	1.3	1.4	1.3	1.3
四分位数(最小値)	0	0	0	0	0
四分位数(25%)	0	0	0	0	0
四分位数(50%)	0	0	0	0	0
四分位数(75%)	1	1	1	0	1
四分位数(最大値)	2	2	2	2	2

PEI

0台 1台 2台 3台 4台 5台 6台以上 無回答



## ■ ■ ■ 病院種別 ■ ■ ■

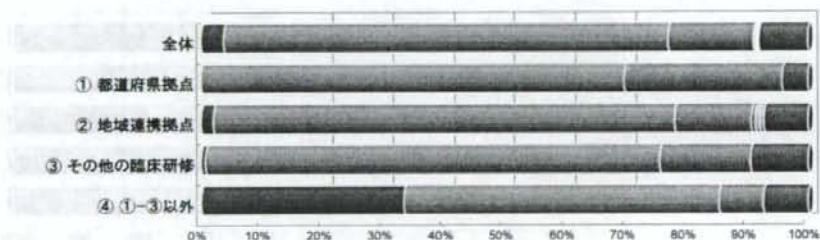
7. 医療機器の保有状況(平成20年10月1日時点)

## ■ 乳房軟線撮影装置

	全体	① 都道府県拠点	② 地域連携拠点	③ その他の臨床研修	④ ①-③以外
合計	347 100.0%	23 100.0%	150 100.0%	147 100.0%	27 100.0%
0台	13 3.7%	0 0.0%	3 2.0%	1 0.7%	9 33.3%
1台	254 73.2%	16 69.6%	114 76.0%	110 74.8%	14 51.9%
2台	49 14.1%	6 26.1%	19 12.7%	22 15.0%	2 7.4%
3台	1 0.3%	0 0.0%	1 0.7%	0 0.0%	0 0.0%
4台	1 0.3%	0 0.0%	1 0.7%	0 0.0%	0 0.0%
5台	1 0.3%	0 0.0%	1 0.7%	0 0.0%	0 0.0%
6台以上	0 0.0%	0 0.0%	0 0.0%	0 0.0%	0 0.0%
無回答	28 8.1%	1 4.3%	11 7.3%	14 9.5%	2 7.4%
平均	1.2	1.3	1.2	1.2	1.1
四分位数(最小値)	0	1	0	0	0
四分位数(25%)	1	1	1	1	0
四分位数(50%)	1	1	1	1	1
四分位数(75%)	1	2	1	1	1
四分位数(最大値)	5	2	5	2	2

## 乳房軟線撮影装置

0台 1台 2台 3台 4台 5台 6台以上 無回答



■ ■ ■ 病院種別 ■ ■ ■

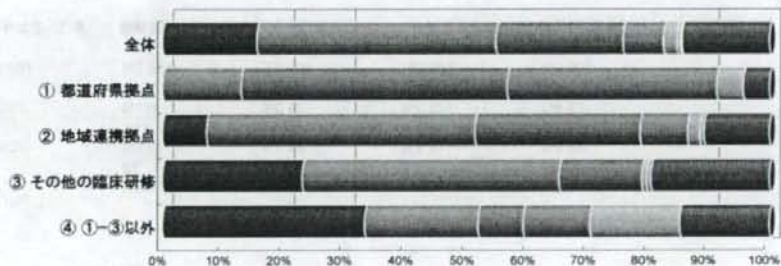
7. 医療機器の保有状況(平成20年10月1日時点)

■ ガンマカメラ

	全体	① 都道府県拠点	② 地域連携拠点	③ その他の臨床研修	④ ①-③以外
合計	347 100.0%	23 100.0%	150 100.0%	147 100.0%	27 100.0%
0台	54 15.6%	0 0.0%	11 7.3%	34 23.1%	9 33.3%
1台	136 39.2%	3 13.0%	66 44.0%	62 42.2%	5 18.5%
2台	73 21.0%	10 43.5%	41 27.3%	20 13.6%	2 7.4%
3台	23 6.6%	8 34.8%	12 8.0%	0 0.0%	3 11.1%
4台	8 2.3%	0 0.0%	3 2.0%	1 0.7%	4 14.8%
5台	2 0.6%	0 0.0%	1 0.7%	1 0.7%	0 0.0%
6台以上	1 0.3%	1 4.3%	0 0.0%	0 0.0%	0 0.0%
無回答	50 14.4%	1 4.3%	16 10.7%	29 19.7%	4 14.8%
平均	1.6	2.4	1.6	1.3	2.4
四分位数(最小値)	0	1	0	0	0
四分位数(25%)	1	2	1	0	0
四分位数(50%)	1	2	1	1	1
四分位数(75%)	2	3	2	1	3
四分位数(最大値)	6	6	5	5	4

ガンマカメラ

0台 1台 2台 3台 4台 5台 6台以上 無回答



■ 遠隔画像診断機器

	全体	① 都道府県拠点	② 地域連携拠点	③ その他の臨床研修	④ ①-③以外
合計	347 100.0%	23 100.0%	150 100.0%	147 100.0%	27 100.0%
有	99 28.5%	8 34.8%	44 29.3%	40 27.2%	7 25.9%
無	217 62.5%	14 60.9%	96 64.0%	89 60.5%	18 66.7%
無回答	31 8.9%	1 4.3%	10 6.7%	18 12.2%	2 7.4%

遠隔画像診断機器

有 無 無回答

