

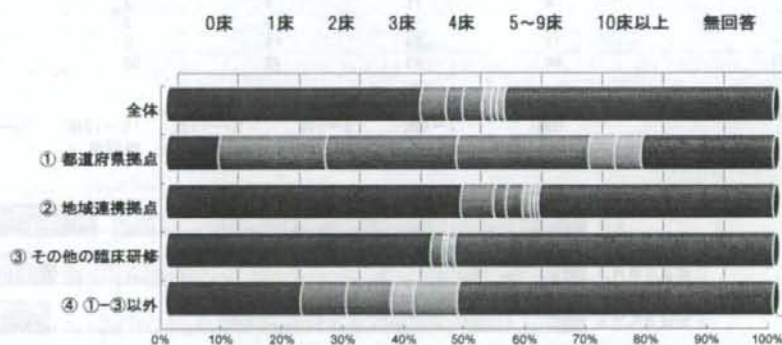
## ■ ■ ■ 病院種別 ■ ■ ■

3. 特殊病床数(平成20年10月1日時点)

3-5. 放射線病室

	全体	① 都道府県拠点	② 地域連携拠点	③ その他の臨床研修	④ ①-③以外
合計	347 100.0%	23 100.0%	150 100.0%	147 100.0%	27 100.0%
0床	145 41.8%	2 8.7%	73 48.7%	64 43.5%	6 22.2%
1床	15 4.3%	4 17.4%	8 5.3%	3 2.0%	0 0.0%
2床	10 2.9%	5 21.7%	3 2.0%	0 0.0%	2 7.4%
3床	11 3.2%	5 21.7%	4 2.7%	0 0.0%	2 7.4%
4床	5 1.4%	1 4.3%	2 1.3%	1 0.7%	1 3.7%
5~9床	3 0.9%	0 0.0%	1 0.7%	0 0.0%	2 7.4%
10床以上	4 1.2%	1 4.3%	1 0.7%	2 1.4%	0 0.0%
無回答	154 44.4%	5 21.7%	58 38.7%	77 52.4%	14 51.9%
平均	3.2	2.7	2.6	5.8	3.6
四分位数(最小値)	0	0	0	0	0
四分位数(25%)	0	1	0	0	0
四分位数(50%)	0	2	0	0	2
四分位数(75%)	0	3	0	0	3
四分位数(最大値)	18	10	10	18	6

3-5. 放射線病室



## ■ ■ ■ 病院種別 ■ ■ ■

3. 特殊病床数(平成20年10月1日時点)

3-6. 無菌病室

	全体	① 都道府県拠点	② 地域連携拠点	③ その他の臨床研修	④ ①-③以外
合計	347 100.0%	23 100.0%	150 100.0%	147 100.0%	27 100.0%
0床	70 20.2%	1 4.3%	23 15.3%	41 27.9%	5 18.5%
1床	22 6.3%	1 4.3%	7 4.7%	13 8.8%	1 3.7%
2床	44 12.7%	3 13.0%	21 14.0%	19 12.9%	1 3.7%
3床	17 4.9%	3 13.0%	10 6.7%	3 2.0%	1 3.7%
4床	29 8.4%	2 8.7%	15 10.0%	11 7.5%	1 3.7%
5~9床	40 11.5%	6 26.1%	26 17.3%	4 2.7%	4 14.8%
10~19床	21 6.1%	3 13.0%	12 8.0%	4 2.7%	2 7.4%
20~29床	3 0.9%	2 8.7%	1 0.7%	0 0.0%	0 0.0%
30~39床	2 0.6%	1 4.3%	1 0.7%	0 0.0%	0 0.0%
40~49床	2 0.6%	0 0.0%	2 1.3%	0 0.0%	0 0.0%
50床以上	1 0.3%	0 0.0%	0 0.0%	0 0.0%	1 3.7%
無回答	96 27.7%	1 4.3%	32 21.3%	52 35.4%	11 40.7%
平均	6.1	8.3	6.6	3.3	10.4
四分位数(最小値)	0	0	0	0	0
四分位数(25%)	0	3	1	0	0
四分位数(50%)	2	5	3	1	4
四分位数(75%)	5	9	6	2	8
四分位数(最大値)	50	39	46	14	50

3-6. 無菌病室



## ■ ■ ■ 病院種別 ■ ■ ■

3. 特殊病床数(平成20年10月1日時点)

3-7. 回復期リハビリテーション病床

	全体	① 都道府県拠点	② 地域連携拠点	③ その他の臨床研修	④ ①-③以外
合計	347 100.0%	23 100.0%	150 100.0%	147 100.0%	27 100.0%
0床	142 40.9%	6 26.1%	78 52.0%	49 33.3%	9 33.3%
1~29床	0 0.0%	0 0.0%	0 0.0%	0 0.0%	0 0.0%
30~39床	8 2.3%	0 0.0%	2 1.3%	6 4.1%	0 0.0%
40~49床	26 7.5%	0 0.0%	9 6.0%	15 10.2%	2 7.4%
50~59床	7 2.0%	0 0.0%	0 0.0%	7 4.8%	0 0.0%
60~69床	2 0.6%	0 0.0%	1 0.7%	1 0.7%	0 0.0%
70床以上	1 0.3%	0 0.0%	0 0.0%	1 0.7%	0 0.0%
無回答	161 46.4%	17 73.9%	60 40.0%	68 46.3%	16 59.3%
平均	44.9	-	43.3	45.6	43.0
四分位数(最小値)	0	0	0	0	0
四分位数(25%)	0	0	0	0	0
四分位数(50%)	0	0	0	0	0
四分位数(75%)	0	0	0	42	0
四分位数(最大値)	78	0	60	78	46

3-7. 回復期リハビリテーション病床

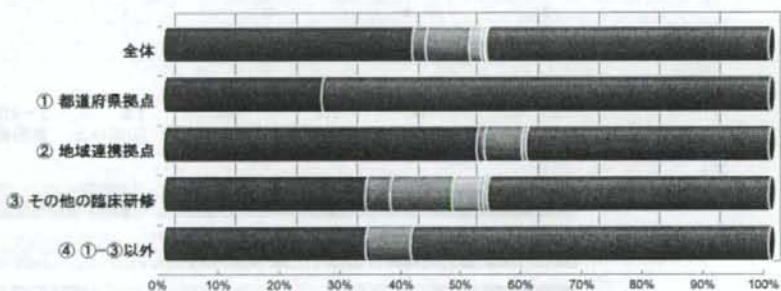
0床  
60~69床

1~29床  
70床以上

30~39床  
無回答

40~49床

50~59床



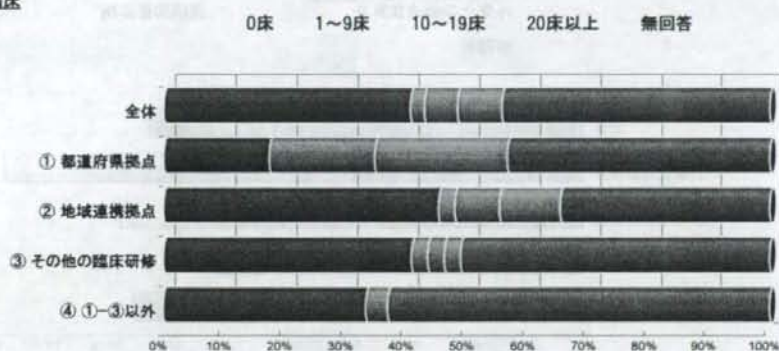
## ■ ■ ■ 病院種別 ■ ■ ■

3. 特殊病床数(平成20年10月1日時点)

3-8. 緩和ケア病床

	全体	① 都道府県拠点	② 地域連携拠点	③ その他の臨床研修	④ ①-③以外
合計	347	23	150	147	27
	100.0%	100.0%	100.0%	100.0%	100.0%
0床	141	4	68	60	9
	40.6%	17.4%	45.3%	40.8%	33.3%
1~9床	8	0	4	4	0
	2.3%	0.0%	2.7%	2.7%	0.0%
10~19床	19	4	11	4	0
	5.5%	17.4%	7.3%	2.7%	0.0%
20床以上	25	5	15	4	1
	7.2%	21.7%	10.0%	2.7%	3.7%
無回答	154	10	52	75	17
	44.4%	43.5%	34.7%	51.0%	63.0%
平均	18.1	22.9	17.2	16.0	25.0
四分位数(最小値)	0	0	0	0	0
四分位数(25%)	0	0	0	0	0
四分位数(50%)	0	17	0	0	0
四分位数(75%)	6	25	10	0	0
四分位数(最大値)	43	42	28	43	25

## 3-8. 緩和ケア病床





## ■ ■ ■ 病院種別 ■ ■ ■

## 4. 診療報酬に係る施設基準(平成20年10月1日時点で当てはまるもの)

	全体	① 都道府県拠点	② 地域連携拠点	③ その他の臨床研修	④ ①-③以外
合計	347	23	150	147	27
	100.0%	100.0%	100.0%	100.0%	100.0%
緩和ケア診療加算	47	7	23	11	6
	13.5%	30.4%	15.3%	7.5%	22.2%
緩和ケア病棟入院料	38	9	22	6	1
	11.0%	39.1%	14.7%	4.1%	3.7%
テレパソロジーによる 病理組織迅速顕微鏡検査	34	2	20	9	3
	9.8%	8.7%	13.3%	6.1%	11.1%
外来化学療法加算Ⅰ	243	20	122	87	14
	70.0%	87.0%	81.3%	59.2%	51.9%
外来化学療法加算Ⅱ	61	4	26	30	1
	17.6%	17.4%	17.3%	20.4%	3.7%
遠隔画像診断	31	2	16	10	3
	8.9%	8.7%	10.7%	6.8%	11.1%
無回答	43	0	3	28	12
	12.4%	0.0%	2.0%	19.0%	44.4%

## 4. 診療報酬に係る施設基準

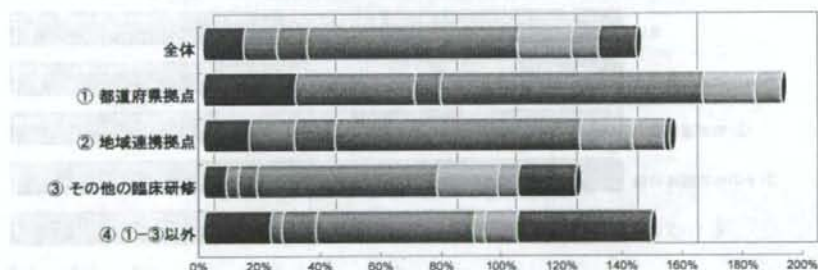
## 緩和ケア診療加算

## 緩和ケア病棟入院料

テレパソロジーによる  
病理組織迅速顕微鏡検査  
外来化学療法加算Ⅱ

外来化学療法加算Ⅰ  
遠隔画像診断

無回答



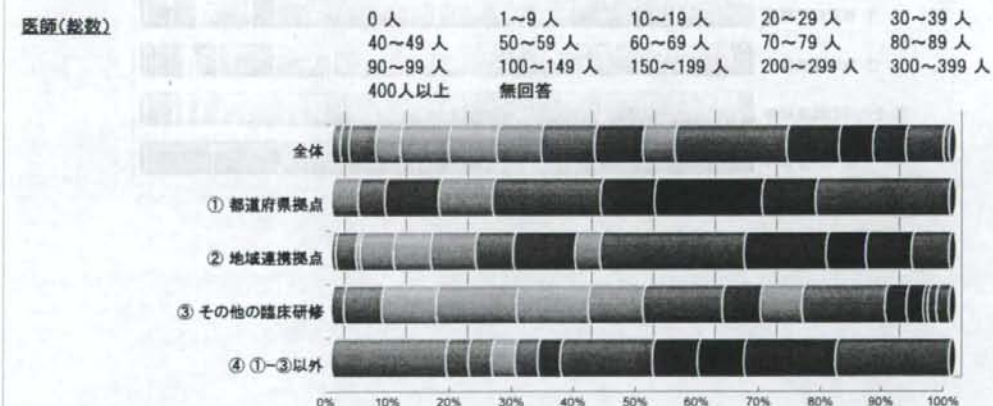
## ■ ■ ■ 病院種別 ■ ■ ■

5. 職員数(平成20年10月1日時点)

■ 医師(総数)

	全体	① 都道府県拠点	② 地域連携拠点	③ その他の臨床研修	④ ①-③以外
合計	347 100.0%	23 100.0%	150 100.0%	147 100.0%	27 100.0%
0人	0 0.0%	0 0.0%	0 0.0%	0 0.0%	0 0.0%
1~9人	5 1.4%	0 0.0%	0 0.0%	0 0.0%	5 18.5%
10~19人	5 1.4%	0 0.0%	1 0.7%	3 2.0%	1 3.7%
20~29人	15 4.3%	0 0.0%	5 3.3%	9 6.1%	1 3.7%
30~39人	14 4.0%	0 0.0%	1 0.7%	13 8.8%	0 0.0%
40~49人	27 7.8%	0 0.0%	8 5.3%	19 12.9%	0 0.0%
50~59人	27 7.8%	0 0.0%	9 6.0%	17 11.6%	1 3.7%
60~69人	25 7.2%	1 4.3%	11 7.3%	13 8.8%	0 0.0%
70~79人	30 8.6%	1 4.3%	9 6.0%	19 12.9%	1 3.7%
80~89人	27 7.8%	2 8.7%	15 10.0%	9 6.1%	1 3.7%
90~99人	18 5.2%	2 8.7%	6 4.0%	10 6.8%	0 0.0%
100~149人	63 18.2%	4 17.4%	35 23.3%	20 13.6%	4 14.8%
150~199人	29 8.4%	2 8.7%	20 13.3%	5 3.4%	2 7.4%
200~299人	20 5.8%	4 17.4%	10 6.7%	4 2.7%	2 7.4%
300~399人	18 5.2%	2 8.7%	11 7.3%	1 0.7%	4 14.8%
400人以上	21 6.1%	5 21.7%	9 6.0%	2 1.4%	5 18.5%
無回答	3 0.9%	0 0.0%	0 0.0%	3 2.0%	0 0.0%
平均	132.6	225.3	151.5	84.1	210.0
四分位数(最小値)	2	62	15	13	2
四分位数(25%)	56	99	71	46	41
四分位数(50%)	88	172	106	68	149
四分位数(75%)	151	353	175	94	333
四分位数(最大値)	153,425	153,425	920	717	761

※平均は153,425人を除いて算出しています



## ■ ■ ■ 病院種別 ■ ■ ■

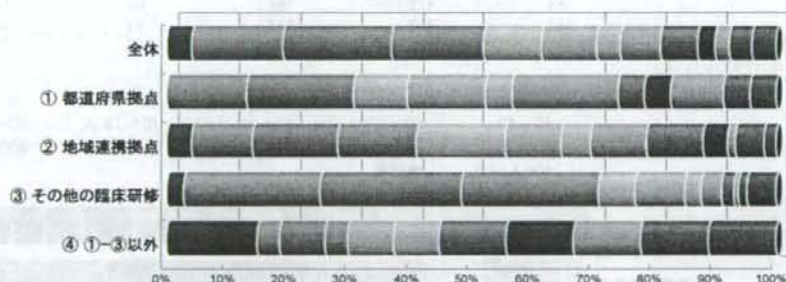
5. 職員数(平成20年10月1日時点)

■ 研修医(内数)

	全体	① 都道府県拠点	② 地域連携拠点	③ その他の臨床研修	④ ①-③以外
合計	347 100.0%	23 100.0%	150 100.0%	147 100.0%	27 100.0%
0人	14 4.0%	0 0.0%	6 4.0%	4 2.7%	4 14.8%
1~4人	52 15.0%	3 13.0%	15 10.0%	33 22.4%	1 3.7%
5~9人	61 17.6%	4 17.4%	21 14.0%	34 23.1%	2 7.4%
10~14人	53 15.3%	0 0.0%	19 12.7%	33 22.4%	1 3.7%
15~19人	33 9.5%	2 8.7%	22 14.7%	9 6.1%	0 0.0%
20~24人	31 8.9%	3 13.0%	14 9.3%	12 8.2%	2 7.4%
25~29人	14 4.0%	1 4.3%	7 4.7%	4 2.7%	2 7.4%
30~39人	23 6.6%	4 17.4%	14 9.3%	5 3.4%	0 0.0%
40~49人	21 6.1%	1 4.3%	14 9.3%	3 2.0%	3 11.1%
50~59人	10 2.9%	1 4.3%	6 4.0%	0 0.0%	3 11.1%
60~69人	8 2.3%	2 8.7%	2 1.3%	1 0.7%	3 11.1%
70人以上	13 3.7%	1 4.3%	7 4.7%	2 1.4%	3 11.1%
無回答	14 4.0%	1 4.3%	3 2.0%	7 4.8%	3 11.1%
平均	21.4	27.5	24.7	13.0	49.1
四分位数(最小値)	0	1	0	0	0
四分位数(25%)	6	7	8	4	9
四分位数(50%)	13	24	17	9	37
四分位数(75%)	26	38	32	15	59
四分位数(最大値)	193	79	144	88	193

研修医(内数)

0人      1~4人      5~9人      10~14人      15~19人  
 20~24人    25~29人    30~39人    40~49人    50~59人  
 60~69人    70人以上    無回答





## ■ ■ ■ 病院種別 ■ ■ ■

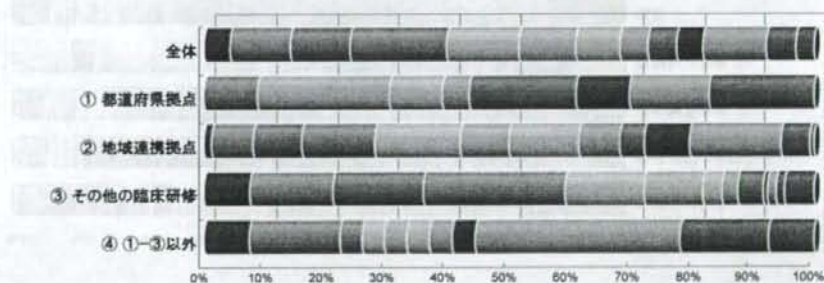
5. 職員数(平成20年10月1日時点)

■ 麻酔科所属医師(内数)

	全体	① 都道府県拠点	② 地域連携拠点	③ その他の臨床研修	④ ①-③以外
合計	347 100.0%	23 100.0%	150 100.0%	147 100.0%	27 100.0%
0人	15 4.3%	0 0.0%	2 1.3%	11 7.5%	2 7.4%
1人	34 9.8%	0 0.0%	10 6.7%	20 13.6%	4 14.8%
2人	34 9.8%	0 0.0%	12 8.0%	22 15.0%	0 0.0%
3人	55 15.9%	2 8.7%	18 12.0%	34 23.1%	1 3.7%
4人	41 11.8%	0 0.0%	21 14.0%	19 12.9%	1 3.7%
5人	32 9.2%	5 21.7%	12 8.0%	14 9.5%	1 3.7%
6人	25 7.2%	2 8.7%	17 11.3%	5 3.4%	1 3.7%
7人	16 4.6%	1 4.3%	10 6.7%	4 2.7%	1 3.7%
8人	16 4.6%	4 17.4%	6 4.0%	6 4.1%	0 0.0%
9人	15 4.3%	2 8.7%	11 7.3%	1 0.7%	1 3.7%
10~19人	37 10.7%	3 13.0%	23 15.3%	2 1.4%	9 33.3%
20人以上	17 4.9%	4 17.4%	7 4.7%	2 1.4%	4 14.8%
無回答	10 2.9%	0 0.0%	1 0.7%	7 4.8%	2 7.4%
平均	6.3	10.3	7.1	3.8	11.3
四分位数(最小値)	0	3	0	0	0
四分位数(25%)	3	5	3	2	3
四分位数(50%)	4	8	5	3	10
四分位数(75%)	8	12	9	4	17
四分位数(最大値)	66	30	66	42	28

麻酔科所属医師(内数)

0人      1人      2人      3人      4人  
5人      6人      7人      8人      9人  
10~19人      20人以上      無回答





## ■ ■ ■ 病院種別 ■ ■ ■

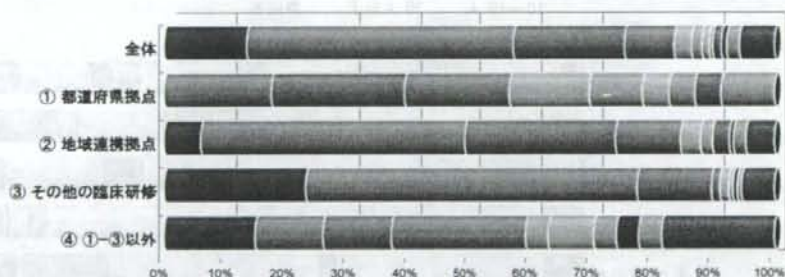
5. 職員数(平成20年10月1日時点)

■ 病理医師(内数)

	全体	① 都道府県拠点	② 地域連携拠点	③ その他の臨床研修	④ ①-③以外
合計	347 100.0%	23 100.0%	150 100.0%	147 100.0%	27 100.0%
0人	47 13.5%	0 0.0%	9 6.0%	34 23.1%	4 14.8%
1人	152 43.8%	4 17.4%	65 43.3%	80 54.4%	3 11.1%
2人	63 18.2%	5 21.7%	37 24.7%	18 12.2%	3 11.1%
3人	28 8.1%	4 17.4%	16 10.7%	2 1.4%	6 22.2%
4人	10 2.9%	3 13.0%	5 3.3%	2 1.4%	0 0.0%
5人	6 1.7%	2 8.7%	3 2.0%	0 0.0%	1 3.7%
6人	4 1.2%	1 4.3%	0 0.0%	1 0.7%	2 7.4%
7人	2 0.6%	1 4.3%	0 0.0%	0 0.0%	1 3.7%
8人	5 1.4%	1 4.3%	4 2.7%	0 0.0%	0 0.0%
9人	3 0.9%	0 0.0%	1 0.7%	1 0.7%	1 3.7%
10人以上	7 2.0%	2 8.7%	3 2.0%	1 0.7%	1 3.7%
無回答	20 5.8%	0 0.0%	7 4.7%	8 5.4%	5 18.5%
平均	2.0	3.8	2.2	1.3	3.8
四分位数(最小値)	0	1	0	0	0
四分位数(25%)	1	2	1	1	1
四分位数(50%)	1	3	1	1	3
四分位数(75%)	2	5	2	1	5
四分位数(最大値)	13	10	13	12	12

## 病理医師(内数)

0人 1人 2人 3人 4人 5人  
6人 7人 8人 9人 10人以上 無回答



## ■ ■ ■ 病院種別 ■ ■ ■

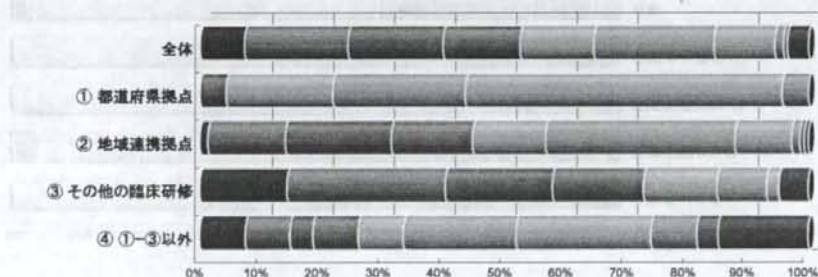
5. 職員数(平成20年10月1日時点)

■ 放射線科所属医師(内数)

	全体	① 都道府県拠点	② 地域連携拠点	③ その他の臨床研修	④ ①-③以外
合計	347 100.0%	23 100.0%	150 100.0%	147 100.0%	27 100.0%
0人	25 7.2%	0 0.0%	2 1.3%	21 14.3%	2 7.4%
1人	59 17.0%	0 0.0%	19 12.7%	38 25.9%	2 7.4%
2人	54 15.6%	1 4.3%	26 17.3%	26 17.7%	1 3.7%
3人	44 12.7%	0 0.0%	20 13.3%	22 15.0%	2 7.4%
4人	42 12.1%	4 17.4%	18 12.0%	18 12.2%	2 7.4%
5~9人	69 19.9%	5 21.7%	47 31.3%	12 8.2%	5 18.5%
10~19人	35 10.1%	12 52.2%	14 9.3%	3 2.0%	6 22.2%
20~29人	5 1.4%	1 4.3%	2 1.3%	0 0.0%	2 7.4%
30人以上	2 0.6%	0 0.0%	1 0.7%	0 0.0%	1 3.7%
無回答	12 3.5%	0 0.0%	1 0.7%	7 4.8%	4 14.8%
平均	4.8	10.5	5.2	2.6	9.8
四分位数(最小値)	0	2	0	0	0
四分位数(25%)	1	6	2	1	3
四分位数(50%)	3	10	4	2	6
四分位数(75%)	6	15	6	3	11
四分位数(最大値)	33	26	32	13	33

放射線科所属医師(内数)

0人      1人      2人      3人      4人  
5~9人    10~19人    20~29人    30人以上    無回答



## ■ ■ ■ 病院種別 ■ ■ ■

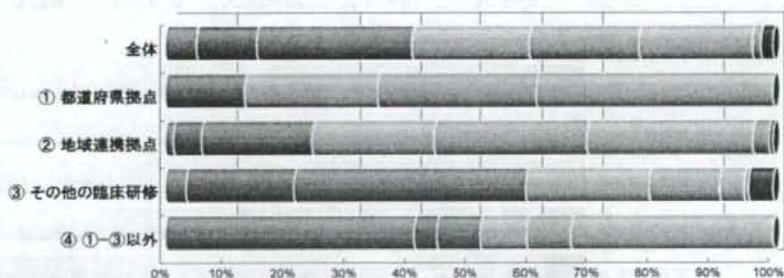
5. 職員数(平成20年10月1日時点)

## ■ 正看護師

	全体	① 都道府県拠点	② 地域連携拠点	③ その他の臨床研修	④ ①-③以外
合計	347 100.0%	23 100.0%	150 100.0%	147 100.0%	27 100.0%
0人	0 0.0%	0 0.0%	0 0.0%	0 0.0%	0 0.0%
1~99人	18 5.2%	0 0.0%	2 1.3%	5 3.4%	11 40.7%
100~199人	34 9.8%	0 0.0%	7 4.7%	26 17.7%	1 3.7%
200~299人	88 25.4%	3 13.0%	27 18.0%	56 38.1%	2 7.4%
300~399人	67 19.3%	5 21.7%	30 20.0%	30 20.4%	2 7.4%
400~499人	63 18.2%	6 26.1%	38 25.3%	17 11.6%	2 7.4%
500~999人	65 18.7%	9 39.1%	41 27.3%	6 4.1%	9 33.3%
1,000人以上	5 1.4%	0 0.0%	4 2.7%	1 0.7%	0 0.0%
無回答	7 2.0%	0 0.0%	1 0.7%	6 4.1%	0 0.0%
平均	372.5	464.9	443.8	289.0	336.5
四分位数(最小値)	17	275	62	66	17
四分位数(25%)	231	337	311	205	31
四分位数(50%)	333	454	428	264	253
四分位数(75%)	472	567	531	356	553
四分位数(最大値)	1,300	721	1,300	1,053	853

## 正看護師

0人    1~99人    100~199人    200~299人    300~399人  
 400~499人    500~999人    1,000人以上    無回答





## ■ ■ ■ 病院種別 ■ ■ ■

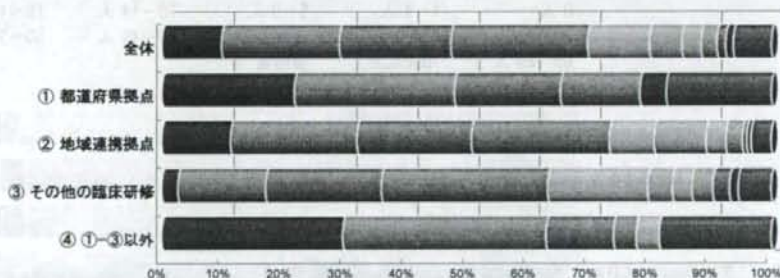
5. 職員数(平成20年10月1日時点)

■ 准看護師

	全体	① 都道府県拠点	② 地域連携拠点	③ その他の臨床研修	④ ①-③以外
合計	347 100.0%	23 100.0%	150 100.0%	147 100.0%	27 100.0%
0人	34 9.8%	5 21.7%	17 11.3%	4 2.7%	8 29.6%
1~4人	67 19.3%	6 26.1%	31 20.7%	21 14.3%	9 33.3%
5~9人	63 18.2%	4 17.4%	28 18.7%	28 19.0%	3 11.1%
10~19人	78 22.5%	3 13.0%	34 22.7%	40 27.2%	1 3.7%
20~29人	35 10.1%	0 0.0%	11 7.3%	24 16.3%	0 0.0%
30~39人	19 5.5%	0 0.0%	13 8.7%	6 4.1%	0 0.0%
40~49人	11 3.2%	0 0.0%	5 3.3%	5 3.4%	1 3.7%
50~59人	9 2.6%	0 0.0%	4 2.7%	5 3.4%	0 0.0%
60~69人	5 1.4%	0 0.0%	1 0.7%	4 2.7%	0 0.0%
70人以上	4 1.2%	1 4.3%	1 0.7%	2 1.4%	0 0.0%
無回答	22 6.3%	4 17.4%	5 3.3%	8 5.4%	5 18.5%
平均	16.2	5.2	15.7	18.6	7.1
四分位数(最小値)	0	0	0	0	0
四分位数(25%)	3	1	3	6	0
四分位数(50%)	9	2	9	13	2
四分位数(75%)	20	7	19	24	4
四分位数(最大値)	8,675	8,675	71	80	42

※平均は8,675人を除いて算出しています

## 准看護師

0人 1~4人 5~9人 10~19人 20~29人 30~39人  
40~49人 50~59人 60~69人 70人以上 無回答

## ■ ■ ■ 病院種別 ■ ■ ■

## 5. 職員数(平成20年10月1日時点)

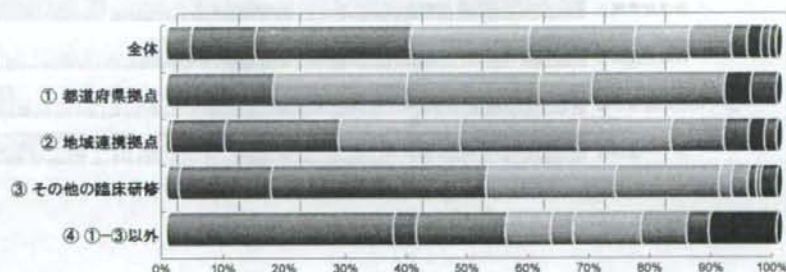
## ■ 薬剤師

	全体	① 都道府県拠点	② 地域連携拠点	③ その他の臨床研修	④ ①-③以外
合計	347 100.0%	23 100.0%	150 100.0%	147 100.0%	27 100.0%
0人	0 0.0%	0 0.0%	0 0.0%	0 0.0%	0 0.0%
1~4人	14 4.0%	0 0.0%	1 0.7%	3 2.0%	10 37.0%
5~9人	36 10.4%	0 0.0%	13 8.7%	22 15.0%	1 3.7%
10~14人	88 25.4%	4 17.4%	28 18.7%	52 35.4%	4 14.8%
15~19人	68 19.6%	5 21.7%	30 20.0%	31 21.1%	2 7.4%
20~24人	60 17.3%	5 21.7%	29 19.3%	25 17.0%	1 3.7%
25~29人	31 8.9%	2 8.7%	23 15.3%	3 2.0%	3 11.1%
30~39人	24 6.9%	5 21.7%	13 8.7%	4 2.7%	2 7.4%
40~49人	9 2.6%	0 0.0%	6 4.0%	2 1.4%	1 3.7%
50~59人	8 2.3%	1 4.3%	4 2.7%	0 0.0%	3 11.1%
60~69人	0 0.0%	0 0.0%	0 0.0%	0 0.0%	0 0.0%
70人以上	5 1.4%	1 4.3%	3 2.0%	1 0.7%	0 0.0%
無回答	4 1.2%	0 0.0%	0 0.0%	4 2.7%	0 0.0%
平均	19.2	23.6	22.0	15.7	18.2
四分位数(最小値)	1	11	4	1	2
四分位数(25%)	11	16	13	11	3
四分位数(50%)	16	23	20	14	12
四分位数(75%)	23	32	26	19	26
四分位数(最大値)	23,525	23,525	76	83	55

※平均は23,525人を除いて算出しています

## 薬剤師

0人      1~4人      5~9人      10~14人      15~19人  
 20~24人      25~29人      30~39人      40~49人      50~59人  
 60~69人      70人以上      無回答



## ■ ■ ■ 病院種別 ■ ■ ■

5. 職員数(平成20年10月1日時点)

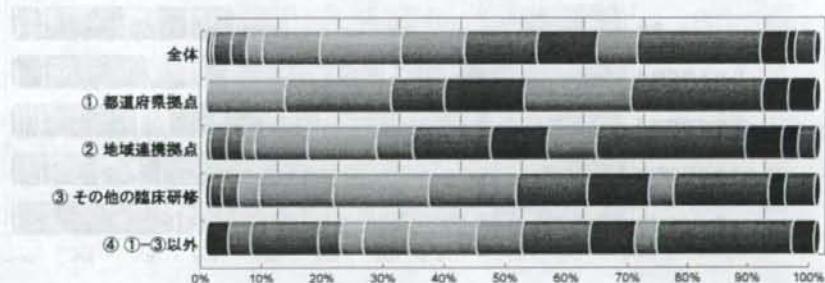
## ■ その他の医療技術員

	全体	① 都道府県拠点	② 地域連携拠点	③ その他の臨床研修	④ ①-③以外
合計	347 100.0%	23 100.0%	150 100.0%	147 100.0%	27 100.0%
0人	2 0.6%	0 0.0%	0 0.0%	1 0.7%	1 3.7%
1~9人	2 0.6%	0 0.0%	1 0.7%	0 0.0%	1 3.7%
10~19人	10 2.9%	0 0.0%	4 2.7%	3 2.0%	3 11.1%
20~29人	9 2.6%	0 0.0%	4 2.7%	4 2.7%	1 3.7%
30~39人	9 2.6%	0 0.0%	3 2.0%	5 3.4%	1 3.7%
40~49人	33 9.5%	0 0.0%	13 8.7%	18 12.2%	2 7.4%
50~59人	46 13.3%	3 13.0%	17 11.3%	23 15.6%	3 11.1%
60~69人	36 10.4%	4 17.4%	9 6.0%	21 14.3%	2 7.4%
70~79人	41 11.8%	2 8.7%	19 12.7%	17 11.6%	3 11.1%
80~89人	34 9.8%	3 13.0%	14 9.3%	15 10.2%	2 7.4%
90~99人	23 6.6%	4 17.4%	12 8.0%	6 4.1%	1 3.7%
100~199人	71 20.5%	5 21.7%	37 24.7%	23 15.6%	6 22.2%
200~299人	15 4.3%	1 4.3%	9 6.0%	4 2.7%	1 3.7%
300人以上	5 1.4%	1 4.3%	4 2.7%	0 0.0%	0 0.0%
無回答	11 3.2%	0 0.0%	4 2.7%	7 4.8%	0 0.0%
平均	87.2	98.6	97.1	75.9	82.2
四分位数(最小値)	0	50	2	0	0
四分位数(25%)	53	68	55	52	40
四分位数(50%)	74	83	83	68	69
四分位数(75%)	104	122	114	88	101
四分位数(最大値)	137,575	137,575	717	240	211

※平均は717人、137,575人を除いて算出しています

## その他の医療技術員

0人      1~9人      10~19人      20~29人      30~39人  
 40~49人      50~59人      60~69人      70~79人      80~89人  
 90~99人      100~199人      200~299人      300人以上      無回答





## ■ ■ ■ 病院種別 ■ ■ ■

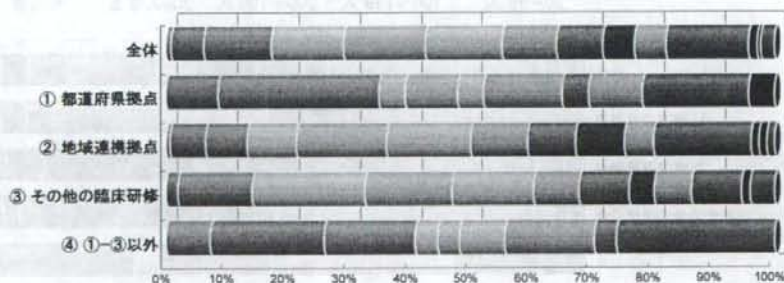
5. 職員数(平成20年10月1日時点)

## ■ 事務職員

	全体	① 都道府県拠点	② 地域連携拠点	③ その他の臨床研修	④ ①-③以外
合計	347 100.0%	23 100.0%	150 100.0%	147 100.0%	27 100.0%
0人	0 0.0%	0 0.0%	0 0.0%	0 0.0%	0 0.0%
1~9人	3 0.9%	0 0.0%	1 0.7%	0 0.0%	2 7.4%
10~19人	19 5.5%	2 8.7%	9 6.0%	3 2.0%	5 18.5%
20~29人	38 11.0%	6 26.1%	10 6.7%	18 12.2%	4 14.8%
30~39人	41 11.8%	1 4.3%	12 8.0%	27 18.4%	1 3.7%
40~49人	46 13.3%	2 8.7%	22 14.7%	21 14.3%	1 3.7%
50~59人	44 12.7%	1 4.3%	21 14.0%	20 13.6%	2 7.4%
60~69人	32 9.2%	3 13.0%	14 9.3%	11 7.5%	4 14.8%
70~79人	26 7.5%	1 4.3%	12 8.0%	12 8.2%	1 3.7%
80~89人	18 5.2%	0 0.0%	12 8.0%	6 4.1%	0 0.0%
90~99人	18 5.2%	2 8.7%	7 4.7%	9 6.1%	0 0.0%
100~199人	47 13.5%	4 17.4%	24 16.0%	12 8.2%	7 25.9%
200~299人	5 1.4%	1 4.3%	2 1.3%	2 1.4%	0 0.0%
300人以上	2 0.6%	0 0.0%	2 1.3%	0 0.0%	0 0.0%
無回答	8 2.3%	0 0.0%	2 1.3%	6 4.1%	0 0.0%
平均	66.4	73.3	72.2	60.0	62.5
四分位数(最小値)	6	16	8	10	6
四分位数(25%)	36	26	41	35	20
四分位数(50%)	55	54	59	51	52
四分位数(75%)	83	96	87	75	90
四分位数(最大値)	398	256	398	254	171

## 事務職員

0人      1~9人      10~19人      20~29人      30~39人  
 40~49人      50~59人      60~69人      70~79人      80~89人  
 90~99人      100~199人      200~299人      300人以上      無回答



■ ■ ■ 病院種別 ■ ■ ■

5. 職員数(平成20年10月1日時点)

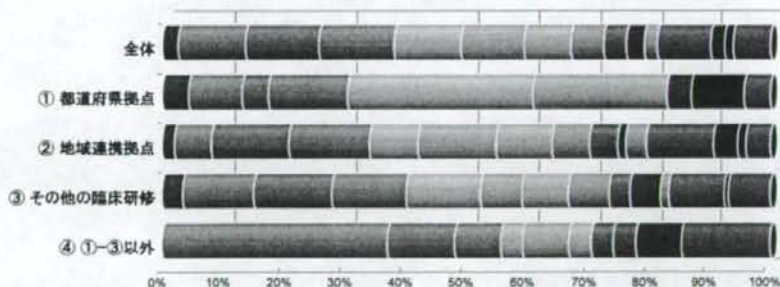
■ その他の職員

	全体	① 都道府県拠点	② 地域連携拠点	③ その他の臨床研修	④ ①-③以外
合計	347 100.0%	23 100.0%	150 100.0%	147 100.0%	27 100.0%
0人	9 2.6%	1 4.3%	3 2.0%	5 3.4%	0 0.0%
1~9人	38 11.0%	2 8.7%	9 6.0%	17 11.6%	10 37.0%
10~19人	42 12.1%	1 4.3%	19 12.7%	19 12.9%	3 11.1%
20~29人	43 12.4%	3 13.0%	20 13.3%	18 12.2%	2 7.4%
30~39人	38 11.0%	7 30.4%	12 8.0%	18 12.2%	1 3.7%
40~49人	36 10.4%	5 21.7%	19 12.7%	10 6.8%	2 7.4%
50~59人	26 7.5%	0 0.0%	14 9.3%	11 7.5%	1 3.7%
60~69人	19 5.5%	0 0.0%	9 6.0%	10 6.8%	0 0.0%
70~79人	13 3.7%	0 0.0%	7 4.7%	5 3.4%	1 3.7%
80~89人	10 2.9%	1 4.3%	2 1.3%	7 4.8%	0 0.0%
90~99人	7 2.0%	0 0.0%	5 3.3%	2 1.4%	0 0.0%
100~199人	32 9.2%	0 0.0%	17 11.3%	14 9.5%	1 3.7%
200~299人	8 2.3%	0 0.0%	6 4.0%	0 0.0%	2 7.4%
300人以上	5 1.4%	2 8.7%	2 1.3%	1 0.7%	0 0.0%
無回答	21 6.1%	1 4.3%	6 4.0%	10 6.8%	4 14.8%
平均	54.1	51.0	63.1	46.8	43.5
四分位数(最小値)	0	0	0	0	2
四分位数(25%)	18	22	23	16	6
四分位数(50%)	38	36	45	34	11
四分位数(75%)	66	42	73	62	44
四分位数(最大値)	70,275	70,275	360	909	234

※平均は909人、70,275人を除いて算出しています

その他の職員

0人      1~9人      10~19人      20~29人      30~39人  
 40~49人      50~59人      60~69人      70~79人      80~89人  
 90~99人      100~199人      200~299人      300人以上      無回答



## ■ ■ ■ 病院種別 ■ ■ ■

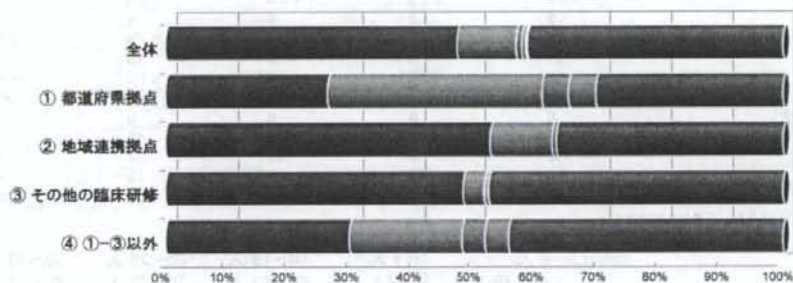
6. 専門性のある看護師・技師数(平成20年10月1日時点)

■ がん看護専門看護師

	全体	① 都道府県拠点	② 地域連携拠点	③ その他の臨床研修	④ ①-③以外
合計	347 100.0%	23 100.0%	150 100.0%	147 100.0%	27 100.0%
0人	164 47.3%	6 26.1%	79 52.7%	71 48.3%	8 29.6%
1人	33 9.5%	8 34.8%	15 10.0%	5 3.4%	5 18.5%
2人	3 0.9%	1 4.3%	1 0.7%	0 0.0%	1 3.7%
3人	2 0.6%	1 4.3%	0 0.0%	0 0.0%	1 3.7%
4人	0 0.0%	0 0.0%	0 0.0%	0 0.0%	0 0.0%
5人	1 0.3%	0 0.0%	0 0.0%	1 0.7%	0 0.0%
6人以上	0 0.0%	0 0.0%	0 0.0%	0 0.0%	0 0.0%
無回答	144 41.5%	7 30.4%	55 36.7%	70 47.6%	12 44.4%
平均	1.3	1.3	1.1	1.7	1.4
四分位数(最小値)	0	0	0	0	0
四分位数(25%)	0	0	0	0	0
四分位数(50%)	0	1	0	0	0
四分位数(75%)	0	1	0	0	1
四分位数(最大値)	5	3	2	5	3

がん看護専門看護師

0人 1人 2人 3人 4人 5人 6人以上 無回答





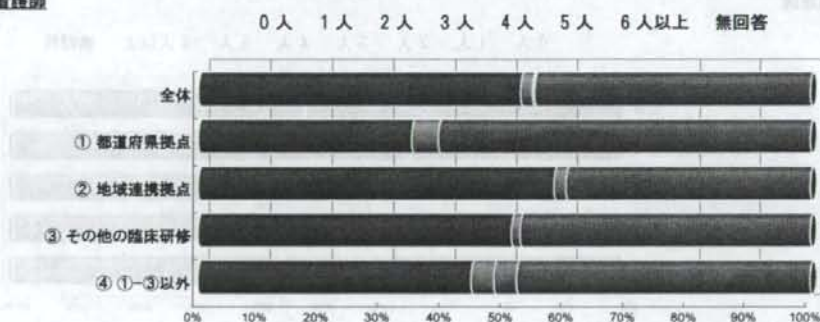
## ■ ■ ■ 病院種別 ■ ■ ■

6. 専門性のある看護師・技師数(平成20年10月1日時点)

## ■ 精神看護専門看護師

	全体	① 都道府県拠点	② 地域連携拠点	③ その他の臨床研修	④ ①-③以外
合計	347 100.0%	23 100.0%	150 100.0%	147 100.0%	27 100.0%
0人	182 52.4%	8 34.8%	87 58.0%	75 51.0%	12 44.4%
1人	7 2.0%	1 4.3%	3 2.0%	2 1.4%	1 3.7%
2人	1 0.3%	0 0.0%	0 0.0%	0 0.0%	1 3.7%
3人	0 0.0%	0 0.0%	0 0.0%	0 0.0%	0 0.0%
4人	0 0.0%	0 0.0%	0 0.0%	0 0.0%	0 0.0%
5人	0 0.0%	0 0.0%	0 0.0%	0 0.0%	0 0.0%
6人以上	0 0.0%	0 0.0%	0 0.0%	0 0.0%	0 0.0%
無回答	157 45.2%	14 60.9%	60 40.0%	70 47.6%	13 48.1%
平均	1.1	1.0	1.0	1.0	1.5
四分位数(最小値)	0	0	0	0	0
四分位数(25%)	0	0	0	0	0
四分位数(50%)	0	0	0	0	0
四分位数(75%)	0	0	0	0	0
四分位数(最大値)	2	1	1	1	2

## 精神看護専門看護師



## ■ ■ ■ 病院種別 ■ ■ ■

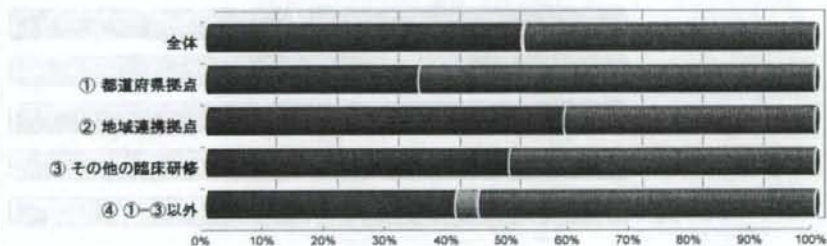
6. 専門性のある看護師・技師数(平成20年10月1日時点)

## ■ 地域看護専門看護師

	全体	① 都道府県拠点	② 地域連携拠点	③ その他の臨床研修	④ ①-③以外
合計	347 100.0%	23 100.0%	150 100.0%	147 100.0%	27 100.0%
0人	180 51.9%	8 34.8%	88 58.7%	73 49.7%	11 40.7%
1人	1 0.3%	0 0.0%	0 0.0%	0 0.0%	1 3.7%
2人	0 0.0%	0 0.0%	0 0.0%	0 0.0%	0 0.0%
3人	0 0.0%	0 0.0%	0 0.0%	0 0.0%	0 0.0%
4人	0 0.0%	0 0.0%	0 0.0%	0 0.0%	0 0.0%
5人	0 0.0%	0 0.0%	0 0.0%	0 0.0%	0 0.0%
6人以上	0 0.0%	0 0.0%	0 0.0%	0 0.0%	0 0.0%
無回答	166 47.8%	15 65.2%	62 41.3%	74 50.3%	15 55.6%
平均	1.0	-	-	-	1.0
四分位数(最小値)	0	0	0	0	0
四分位数(25%)	0	0	0	0	0
四分位数(50%)	0	0	0	0	0
四分位数(75%)	0	0	0	0	0
四分位数(最大値)	1	0	0	0	1

## 地域看護専門看護師

0人 1人 2人 3人 4人 5人 6人以上 無回答



## ■ ■ ■ 病院種別 ■ ■ ■

6. 専門性のある看護師・技師数(平成20年10月1日時点)

■ 創傷・オストミー・失禁(WOC)看護認定看護師

	全体	① 都道府県拠点	② 地域連携拠点	③ その他の臨床研修	④ ①-③以外
合計	347 100.0%	23 100.0%	150 100.0%	147 100.0%	27 100.0%
0人	81 23.3%	0 0.0%	31 20.7%	42 28.6%	8 29.6%
1人	134 38.6%	10 43.5%	64 42.7%	53 36.1%	7 25.9%
2人	46 13.3%	5 21.7%	23 15.3%	16 10.9%	2 7.4%
3人	5 1.4%	0 0.0%	2 1.3%	1 0.7%	2 7.4%
4人	3 0.9%	2 8.7%	0 0.0%	0 0.0%	1 3.7%
5人	1 0.3%	1 4.3%	0 0.0%	0 0.0%	0 0.0%
6人以上	0 0.0%	0 0.0%	0 0.0%	0 0.0%	0 0.0%
無回答	77 22.2%	5 21.7%	30 20.0%	35 23.8%	7 25.9%
平均	1.4	1.8	1.3	1.3	1.8
四分位数(最小値)	0	1	0	0	0
四分位数(25%)	0	1	0	0	0
四分位数(50%)	1	1	1	1	1
四分位数(75%)	1	2	1	1	1
四分位数(最大値)	5	5	3	3	4

## 創傷・オストミー・失禁(WOC)看護認定看護師

