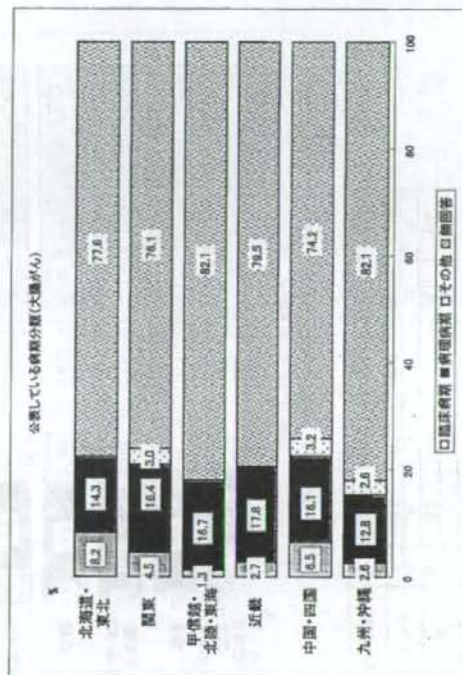
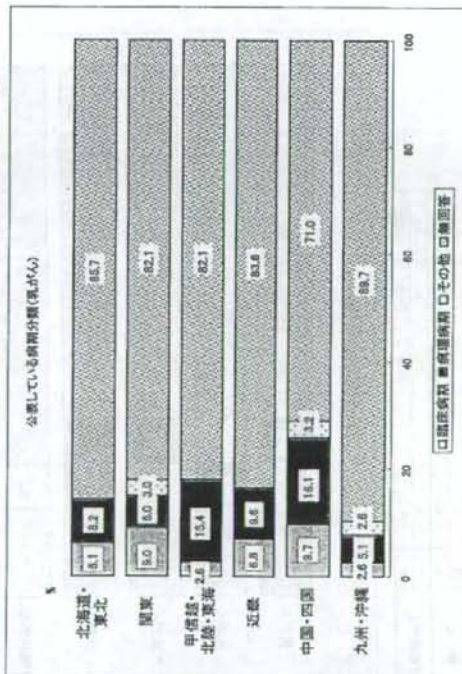


公表している病期分類
乳がん

	回答		臨床病期		病期分類		その他		無回答		合計	
	N	%	N	%	N	%	N	%	N	%	N	%
北海道・東北	3	(8.1)	4	(9.2)	4	(14.3)	2	(7.7)	42	(85.7)	49	(100)
	8	(20.0)	4	(10.5)	4	(14.3)	2	(7.7)	55	(85.7)	67	(100)
関東	2	(5.0)	12	(30.0)	12	(42.9)	3	(10.7)	64	(82.1)	78	(100)
	2	(5.0)	12	(30.0)	12	(42.9)	3	(10.7)	64	(82.1)	78	(100)
甲信越・北陸・東海	5	(12.5)	7	(17.5)	7	(24.3)	1	(3.4)	61	(78.2)	73	(100)
	5	(12.5)	7	(17.5)	7	(24.3)	1	(3.4)	61	(78.2)	73	(100)
近畿	3	(7.5)	5	(12.5)	5	(16.7)	1	(3.4)	22	(28.6)	31	(100)
	3	(7.5)	5	(12.5)	5	(16.7)	1	(3.4)	22	(28.6)	31	(100)
中国・四国	1	(2.5)	2	(5.0)	2	(6.7)	1	(3.3)	35	(44.3)	39	(100)
	1	(2.5)	2	(5.0)	2	(6.7)	1	(3.3)	35	(44.3)	39	(100)
九州・沖縄	2	(5.0)	5	(12.5)	5	(16.7)	2	(6.7)	88	(82.1)	100	(100)
	2	(5.0)	5	(12.5)	5	(16.7)	2	(6.7)	88	(82.1)	100	(100)

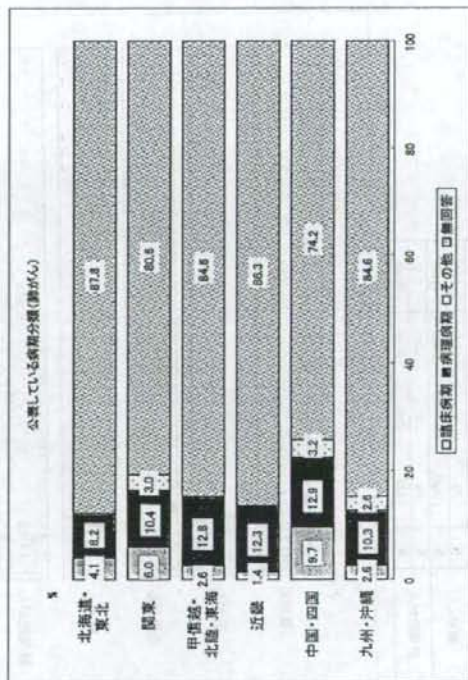
公表している病期分類
大腸がん

	回答		臨床病期		病期分類		その他		無回答		合計	
	N	%	N	%	N	%	N	%	N	%	N	%
北海道・東北	4	(9.2)	7	(14.3)	7	(24.3)	2	(7.7)	38	(77.0)	49	(100)
	4	(9.2)	7	(14.3)	7	(24.3)	2	(7.7)	38	(77.0)	49	(100)
関東	3	(7.5)	11	(27.5)	11	(36.7)	3	(9.5)	51	(63.8)	81	(100)
	3	(7.5)	11	(27.5)	11	(36.7)	3	(9.5)	51	(63.8)	81	(100)
甲信越・北陸・東海	1	(2.5)	13	(32.5)	13	(41.9)	1	(3.1)	64	(82.1)	78	(100)
	1	(2.5)	13	(32.5)	13	(41.9)	1	(3.1)	64	(82.1)	78	(100)
近畿	2	(5.0)	13	(32.5)	13	(41.9)	1	(3.1)	58	(73.2)	73	(100)
	2	(5.0)	13	(32.5)	13	(41.9)	1	(3.1)	58	(73.2)	73	(100)
中国・四国	2	(5.0)	5	(12.5)	5	(15.6)	1	(3.1)	23	(29.4)	31	(100)
	2	(5.0)	5	(12.5)	5	(15.6)	1	(3.1)	23	(29.4)	31	(100)
九州・沖縄	1	(2.5)	5	(12.5)	5	(15.6)	1	(3.1)	32	(41.0)	39	(100)
	1	(2.5)	5	(12.5)	5	(15.6)	1	(3.1)	32	(41.0)	39	(100)



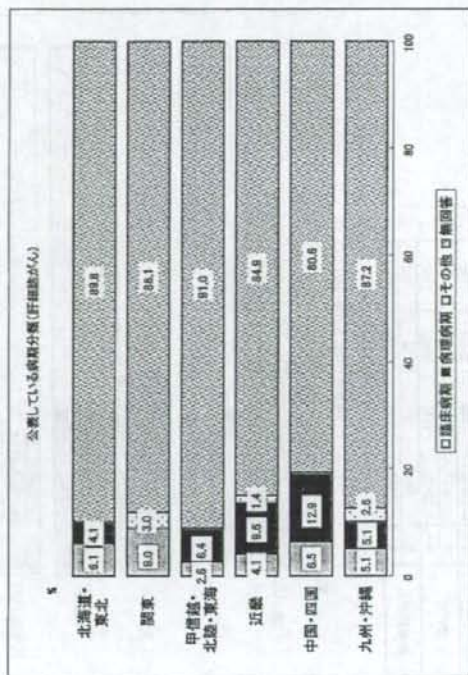
公表している病期分類
肺がん

回答		腫瘍病期	病理病期	その他	無回答	合計
北海道・東北	N	2	4		43	49
	%	(4.1)	(8.2)		(87.6)	(100)
関東	N	4	7	2	54	67
	%	(6.0)	(10.4)	(3.0)	(80.6)	(100)
甲信越・北陸・東海	N	2	10		66	78
	%	(2.6)	(12.8)		(84.6)	(100)
近畿	N	1	8		63	72
	%	(1.4)	(12.3)		(86.3)	(100)
中国・四国	N	3	4	1	23	31
	%	(9.7)	(12.9)	(3.2)	(74.2)	(100)
九州・沖縄	N	1	4	1	33	39
	%	(2.6)	(10.3)	(2.6)	(84.6)	(100)



公表している病期分類
肝細胞がん

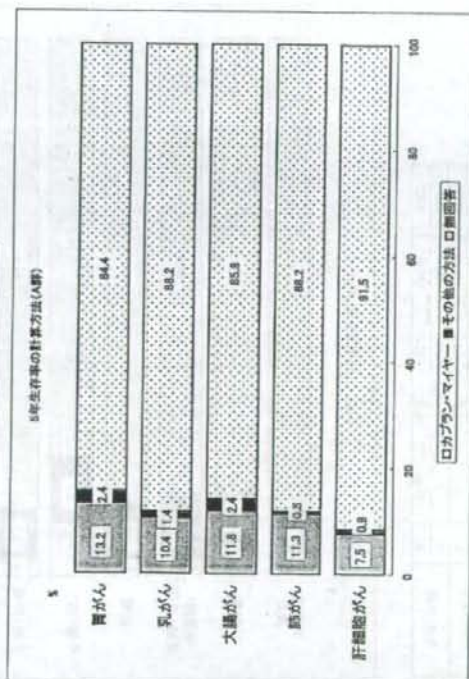
回答		腫瘍病期	病理病期	その他	無回答	合計
北海道・東北	N	3	2		44	49
	%	(6.1)	(4.1)		(89.8)	(100)
関東	N	6		2	59	67
	%	(9.0)		(3.0)	(88.1)	(100)
甲信越・北陸・東海	N	2	5		71	78
	%	(2.6)	(6.4)		(91.0)	(100)
近畿	N	3	7	1	62	73
	%	(4.1)	(9.6)	(1.4)	(84.9)	(100)
中国・四国	N	2	4		25	31
	%	(6.5)	(12.9)		(80.6)	(100)
九州・沖縄	N	2	2	1	34	39
	%	(5.1)	(5.1)	(2.6)	(87.2)	(100)



5年生存率の計算方法

A.:その他の病院

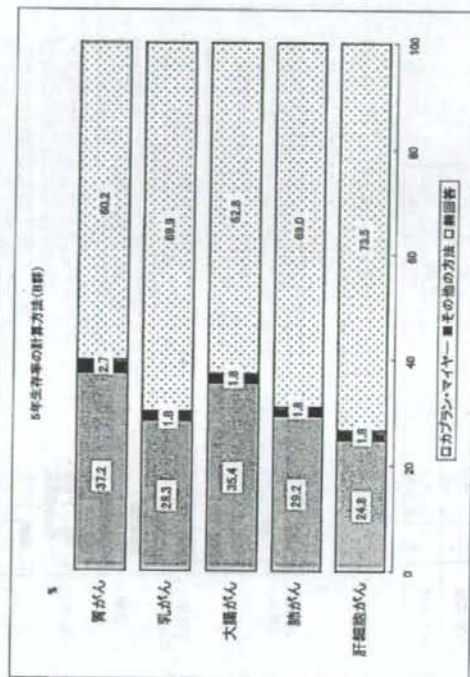
回答	カプラン・マイヤー		その他の方法		合計
	N	%	N	%	
胃がん	28	(13.2)	5	(2.4)	212
					(94.4)
乳がん	23	(10.4)	3	(1.4)	212
					(88.2)
大腸がん	25	(11.8)	5	(2.4)	212
					(85.8)
膵がん	24	(11.3)	1	(0.5)	212
					(88.2)
肝細胞がん	18	(7.9)	2	(0.9)	212
					(91.5)
合計					(100)



5年生存率の計算方法

B.:地域がん診療連携拠点病院

回答	カプラン・マイヤー		その他の方法		合計
	N	%	N	%	
胃がん	42	(37.2)	3	(2.7)	113
					(60.2)
乳がん	32	(28.3)	2	(1.8)	113
					(88.9)
大腸がん	40	(35.4)	2	(1.8)	113
					(62.8)
膵がん	33	(29.2)	2	(1.8)	113
					(68.0)
肝細胞がん	28	(24.8)	2	(1.8)	113
					(73.5)
合計					(100)

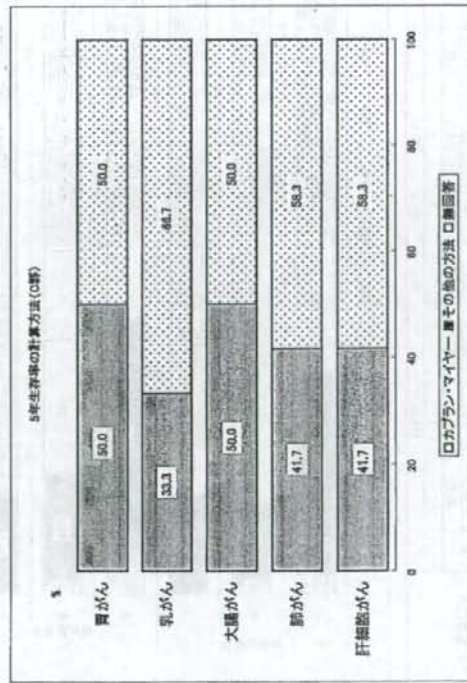


C. 手術件数

5年生存率の計算方法

C: 都道府県がん診療連携拠点病院

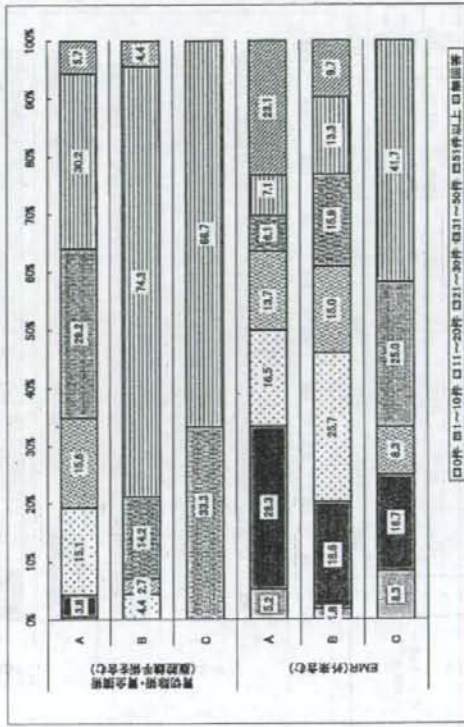
回答	カプラン・マイヤー		その他の方法		合計
	N	%	N	%	
胃がん	8	(50.0)	8	(50.0)	12
乳がん	4	(33.3)	8	(88.7)	12
大腸がん	6	(50.0)	6	(50.0)	12
肺がん	5	(41.7)	7	(58.3)	12
肝細胞がん	5	(41.7)	7	(58.3)	12



平成16年度の1年間に実施された各術式の件数

回答範囲件数: 胃切除術・胃全摘術 0~316件、EMR 0~347件

術式	件数												合計
	0件	1~10件	11~20件	21~30件	31~50件	51件以上	無回答						
胃がん	1	8	32	23	62	64	12	212					
A	(0.5)	(3.8)	(15.1)	(9.6)	(26.2)	(30.2)	(5.7)	(100)					
胃切除術・胃全摘術 (腹腔鏡手術を含む)	5	3	16	84	5	113	12	212					
B	(4.4)	(2.7)	(14.2)	(74.3)	(6.4)	(100)	12	212					
C	4	8	33.3	66.7	100	12	100	100					
EMR (外痔含む)	11	60	35	29	13	15	48	212					
A	(5.2)	(28.3)	(16.5)	(13.7)	(6.1)	(7.1)	(22.1)	(100)					
B	2	21	29	17	18	15	11	113					
(1.8)	(16.6)	(25.7)	(15.0)	(15.0)	(12.3)	(6.7)	(100)						
C	1	2	1	3	5	5	12	100					
(0.3)	(16.7)	(8.3)	(25.0)	(41.7)	(100)	12	100						

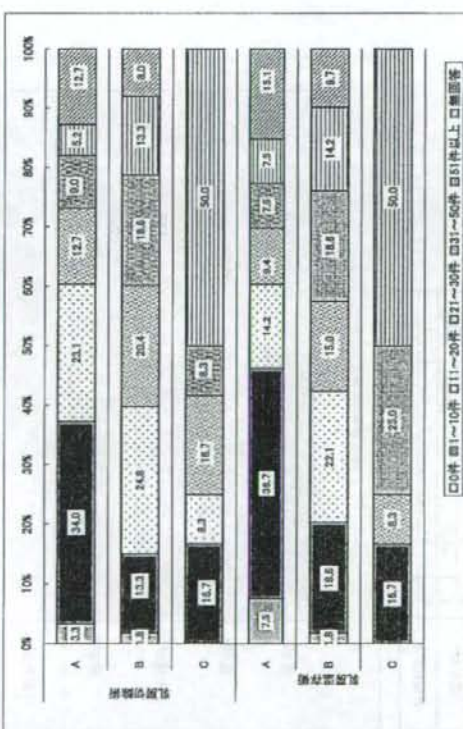


A: その他の病院 B: 地域がん診療連携拠点病院 C: 都道府県がん診療連携拠点病院

平成16年度の1年間に実施された各術式の件数

回答範囲件数:乳房切除術 0~138件、乳房温存術 0~479件

	乳がん					合計			
	0件	1~10件	11~20件	21~30件	31~50件		51件以上		
乳房切除術	A	7 (3.3)	72 (54.0)	49 (33.1)	27 (12.7)	19 (9.0)	11 (5.2)	27 (12.7)	212 (100)
	B	2 (1.5)	15 (11.3)	28 (24.8)	23 (20.4)	21 (18.6)	15 (13.3)	9 (8.0)	113 (100)
	C	2 (1.7)	1 (0.8)	2 (1.7)	2 (1.6)	1 (0.8)	1 (0.8)	6 (5.0)	12 (10.0)
乳房温存術	A	16 (7.5)	82 (38.7)	30 (14.2)	20 (9.4)	16 (7.5)	18 (8.5)	32 (15.1)	212 (100)
	B	2 (1.0)	21 (9.8)	25 (11.7)	17 (7.8)	21 (9.8)	18 (8.5)	11 (5.2)	113 (100)
	C	2 (1.0)	2 (1.0)	1 (0.5)	1 (0.5)	3 (1.4)	6 (2.8)	6 (2.8)	12 (10.0)

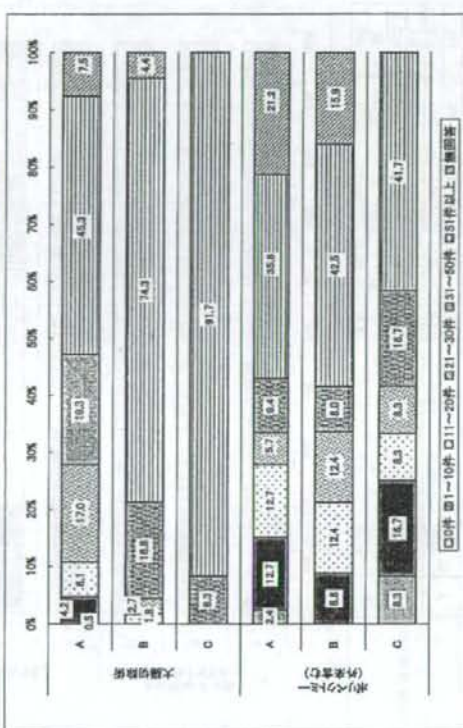


A:その他の病院 B:地域がん診療連携拠点病院 C:都道府県がん診療連携拠点病院

平成16年度の1年間に実施された各術式の件数

回答範囲件数:大腸切除術 0~339件、ポリペクトミー 0~2,000件

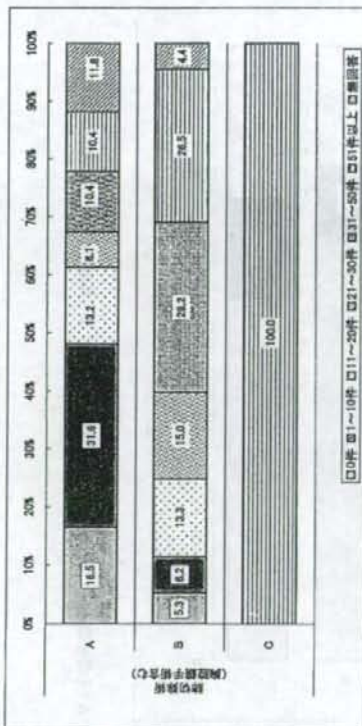
	大腸がん					合計			
	0件	1~10件	11~20件	21~30件	31~50件		51件以上		
大腸切除術	A	1 (0.5)	8 (4.3)	13 (6.1)	38 (17.0)	41 (18.3)	86 (45.3)	18 (7.5)	212 (100)
	B	2 (1.8)	2 (1.8)	2 (2.7)	3 (2.7)	19 (18.5)	84 (74.3)	5 (4.4)	113 (100)
	C	1 (0.8)	1 (0.8)	1 (0.8)	1 (0.8)	1 (0.8)	11 (9.7)	1 (0.8)	12 (10.0)
ポリペクトミー (外来含む)	A	5 (2.4)	27 (12.7)	27 (12.7)	12 (5.7)	20 (9.4)	76 (35.9)	45 (21.2)	212 (100)
	B	10 (8.8)	14 (12.4)	14 (12.4)	9 (8.0)	9 (8.0)	48 (42.5)	18 (15.9)	113 (100)
	C	1 (0.8)	2 (1.6)	1 (0.8)	1 (0.8)	2 (1.6)	6 (5.3)	5 (4.4)	12 (10.0)



A:その他の病院 B:地域がん診療連携拠点病院 C:都道府県がん診療連携拠点病院

平成16年度の1年間に実施された各術式の件数
 回生範囲件数：肝切除術 0～186件

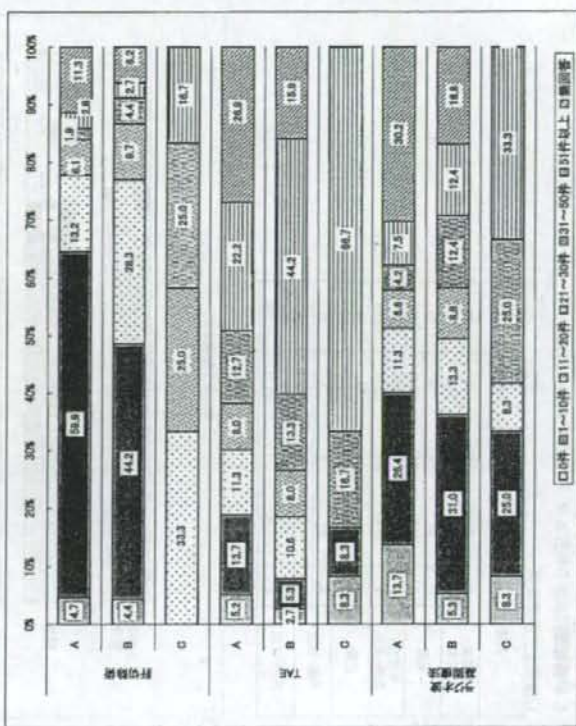
術式	回生範囲						合計
	0件	1～10件	11～20件	21～30件	31～50件	51件以上	
肝がん	35	67	28	13	22	25	212
A	(16.5)	(31.6)	(13.2)	(6.1)	(10.4)	(11.8)	(100)
肝切除術	6	7	15	17	33	30	113
B	(5.3)	(6.2)	(13.3)	(15.0)	(29.2)	(26.5)	(100)
(胆筋線半管含む)							
C					12	(100.0)	12
							(100)



A : その他の病院 B : 地域がん診療連携拠点病院 C : 都道府県がん診療連携拠点病院

平成16年度の1年間に実施された各術式の件数
 回生範囲件数：肝切除術 0～276件、TAE 0～446件、ラジオ波凝固療法 0～508件

術式	回生範囲						合計
	0件	1～10件	11～20件	21～30件	31～50件	51件以上	
肝がん	10	127	28	13	4	8	212
A	(4.7)	(59.9)	(13.2)	(6.1)	(1.9)	(2.8)	(100)
肝切除術	5	50	32	11	5	3	113
B	(4.4)	(44.2)	(28.3)	(9.7)	(4.4)	(2.7)	(100)
C							
TAE	11	28	24	17	27	47	212
A	(5.2)	(13.7)	(11.3)	(8.0)	(12.7)	(22.2)	(100)
B	3	6	12	9	15	18	113
B	(2.7)	(5.3)	(10.6)	(8.0)	(13.3)	(16.8)	(100)
C	1	1			2	8	12
C	(0.5)	(0.5)			(1.7)	(6.7)	(100)
ラジオ波凝固療法	29	56	24	14	9	16	212
A	(13.7)	(26.4)	(11.3)	(6.6)	(4.2)	(7.5)	(100)
B	6	35	15	10	14	14	113
B	(5.3)	(31.0)	(13.3)	(8.8)	(12.4)	(12.4)	(100)
C	1	3	1		3	4	12
C	(0.5)	(25.0)	(8.3)		(25.0)	(33.3)	(100)



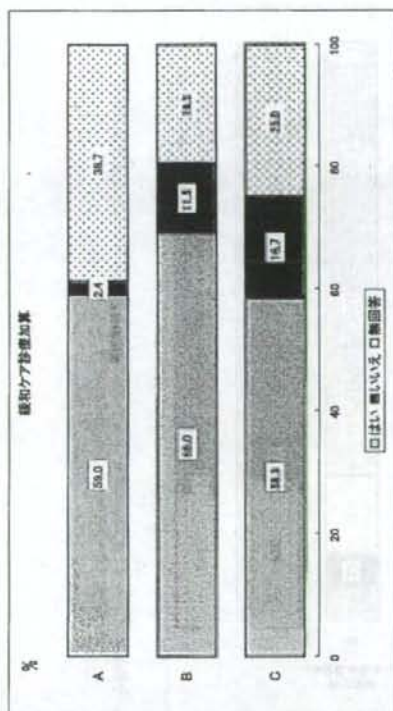
A : その他の病院 B : 地域がん診療連携拠点病院 C : 都道府県がん診療連携拠点病院

D. 貴院の患者数・病状数・施設基準・施設基準・医療機器・設備について

4. 診療報酬に掛かる施設基準(平成17年10月1日時点)

1)緩和ケア診療加算

回答	はい		いいえ		無回答		合計
	N	%	N	%	N	%	
A	125	(59.0)	5	(2.4)	82	(38.7)	212 (100)
B	78	(66.0)	13	(11.5)	22	(18.5)	113 (100)
C	7	(58.3)	2	(16.7)	3	(25.0)	12 (100)

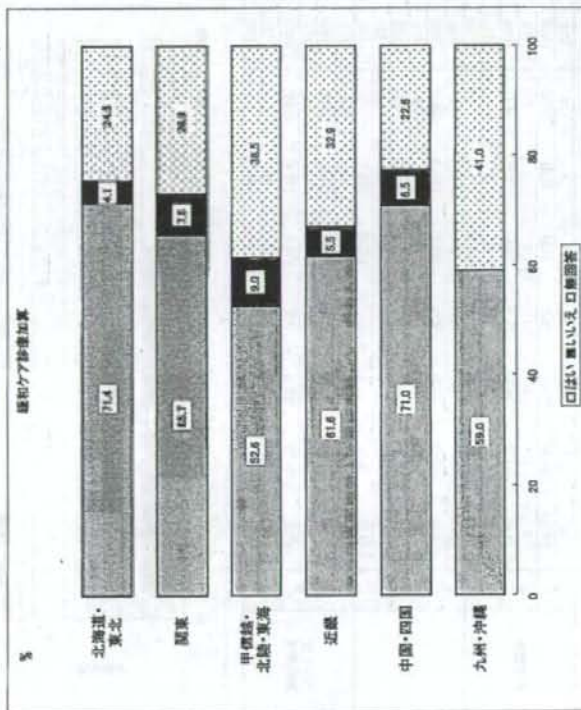


A:その他の病院 B:地域がん診療連携拠点病院 C:都道府県がん診療連携拠点病院

4. 診療報酬に掛かる施設基準(平成17年10月1日時点)

1)緩和ケア診療加算

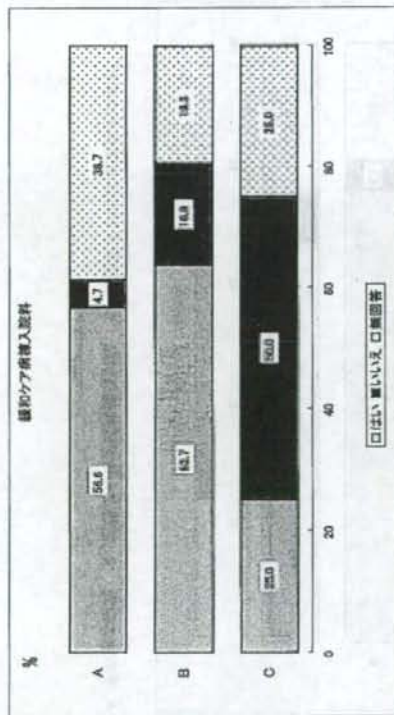
回答	はい		いいえ		無回答		合計
	N	%	N	%	N	%	
北海道・東北	35	(71.4)	2	(4.1)	12	(24.5)	49 (100)
関東	44	(68.7)	5	(7.5)	18	(26.8)	67 (100)
甲信越・北陸・東海	41	(52.6)	7	(9.0)	30	(38.5)	78 (100)
近畿	45	(61.6)	4	(5.5)	24	(32.9)	73 (100)
中国・四国	22	(71.0)	2	(6.5)	7	(22.6)	31 (100)
九州・沖縄	23	(59.0)	16	(41.0)	3	(7.5)	42 (100)



4. 診療報酬に掛かる施設基準(平成17年10月1日時点)

2)緩和ケア病棟入院料

回答	はい	いいえ	無回答	合計
A	N 120 % (56.6)	10 (4.7)	82 (38.7)	212 (100)
B	N 72 % (63.7)	19 (16.3)	22 (18.5)	113 (100)
C	N 3 % (25.0)	6 (50.0)	3 (25.0)	12 (100)

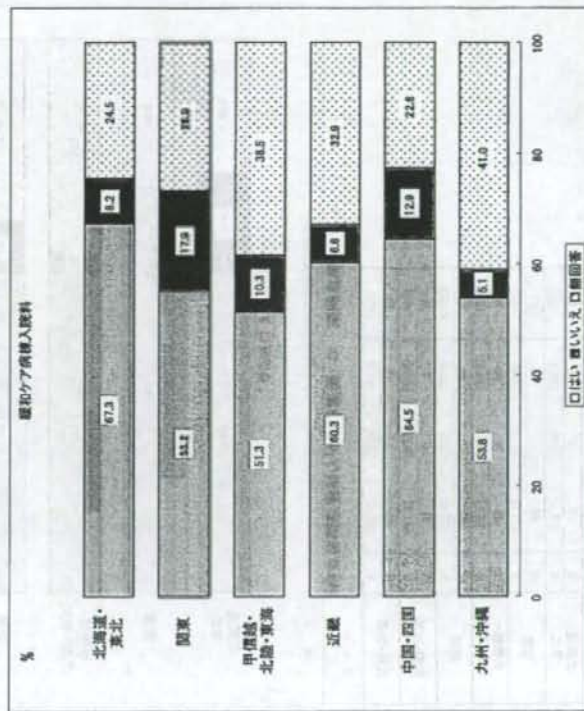


A: その他の病院 B: 地域がん診療連携拠点病院 C: 都道府県がん診療連携拠点病院

4. 診療報酬に掛かる施設基準(平成17年10月1日時点)

2)緩和ケア病棟入院料

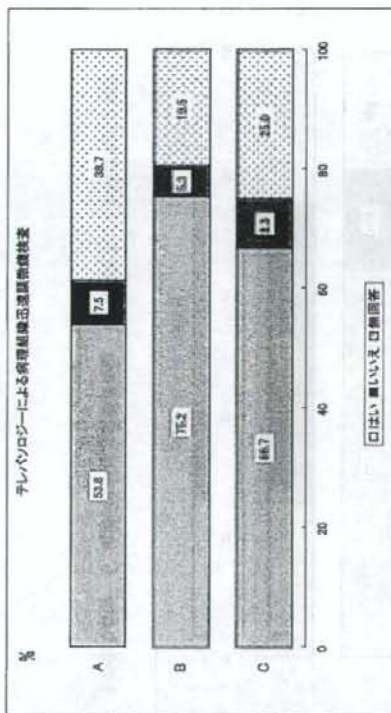
回答	はい	いいえ	無回答	合計
北海道・東北	N 33 % (67.3)	4 (8.2)	12 (24.5)	49 (100)
関東	N 37 % (55.2)	12 (17.9)	18 (26.9)	67 (100)
甲信越・北陸・東海	N 40 % (51.3)	8 (10.3)	30 (38.5)	78 (100)
近畿	N 44 % (66.3)	5 (7.6)	24 (36.1)	73 (100)
中国・四国	N 20 % (64.5)	4 (12.9)	7 (22.6)	31 (100)
九州・沖縄	N 21 % (53.8)	2 (5.1)	16 (41.0)	39 (100)



4. 診療報酬に掛かる施設基準(平成17年10月1日時点)

3)テレパノロジーによる病理組織迅速顕微鏡検査

	回答			合計
	はい	いいえ	無回答	
A	N 114 % (33.8)	18 (7.5)	22 (38.7)	212 (100)
B	N 85 % (73.2)	6 (5.3)	22 (19.5)	113 (100)
C	N 8 % (66.7)	3 (25.0)	12 (100)	12 (100)

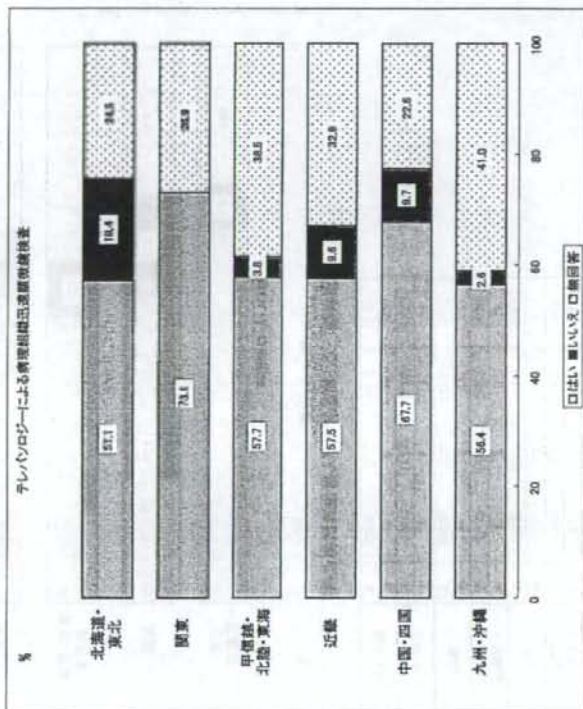


A: その他の病院 B: 地域がん診療連携拠点病院 C: 都道府県がん診療連携拠点病院

4. 診療報酬に掛かる施設基準(平成17年10月1日時点)

3)テレパノロジーによる病理組織迅速顕微鏡検査

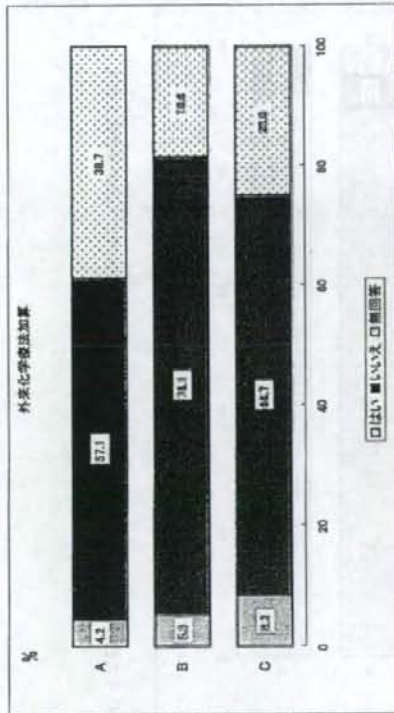
	回答			合計
	はい	いいえ	無回答	
北海道・東北	N 28 % (57.1)	9 (16.4)	12 (24.5)	49 (100)
関東	N 48 % (73.1)	16 (26.9)	87 (100)	87 (100)
甲信越・北陸・東海	N 45 % (57.7)	3 (2.6)	30 (39.5)	78 (100)
近畿	N 42 % (57.5)	7 (9.6)	24 (32.0)	73 (100)
中国・四国	N 21 % (67.7)	3 (9.7)	7 (22.6)	31 (100)
九州・沖縄	N 22 % (59.4)	1 (2.6)	16 (41.0)	39 (100)



4. 診療報酬に掛かる施設基準(平成17年10月1日時点)

4) 外来化学療法加算

回答	はい		いいえ		無回答	合計
	N	%	N	%		
A	8	121	82	212		212
	%	(4.2)	(57.5)	(38.7)	(100)	
B	8	86	21	113		113
	%	(5.3)	(76.1)	(18.6)	(100)	
C	1	8	3	12		12
	%	(8.3)	(66.7)	(25.0)	(100)	

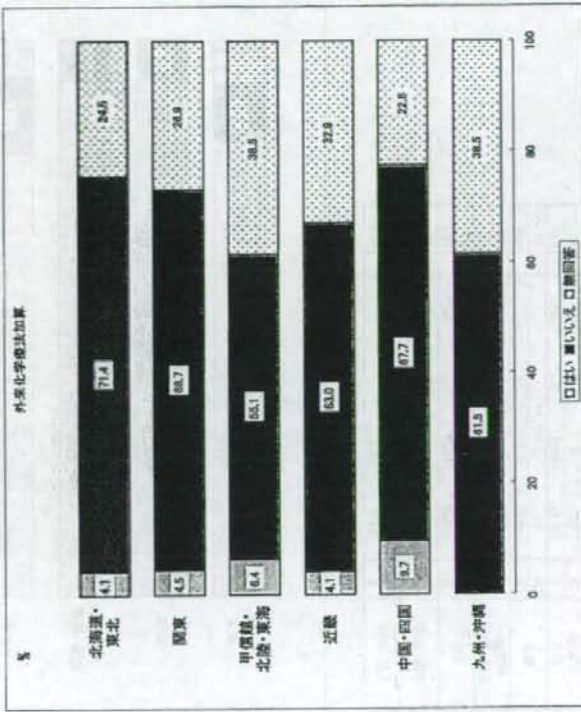


A : その他の病院 B : 地域がん診療連携拠点病院 C : 都道府県がん診療連携拠点病院

4. 診療報酬に掛かる施設基準(平成17年10月1日時点)

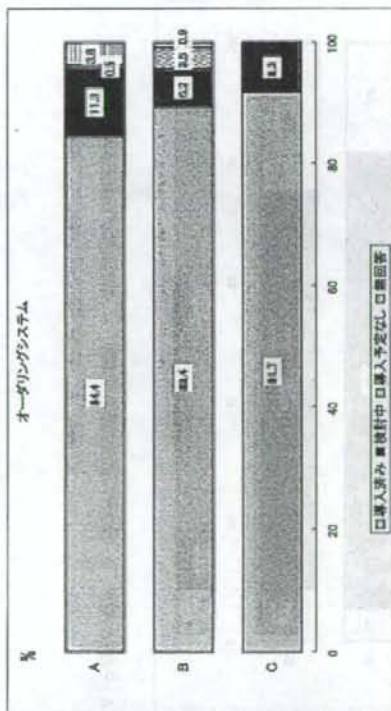
4) 外来化学療法加算

回答	はい		いいえ		無回答	合計
	N	%	N	%		
北海道・東北	2	35	12	49		49
	%	(4.1)	(71.4)	(24.5)	(100)	
関東	3	46	18	87		87
	%	(4.5)	(68.7)	(26.8)	(100)	
甲信越・北陸・東海	5	43	30	78		78
	%	(6.6)	(55.1)	(38.5)	(100)	
近畿	3	46	24	73		73
	%	(4.1)	(83.0)	(32.8)	(100)	
中国・四国	3	21	7	31		31
	%	(8.7)	(67.7)	(22.6)	(100)	
九州・沖縄	24	15	39	39		39
	%	(67.8)	(20.3)	(100)		



5. オーダリングシステム・電子カルテ

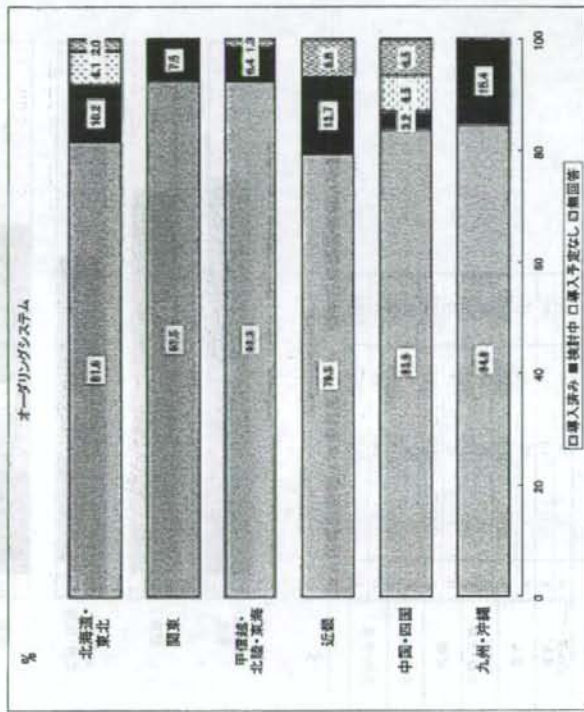
回答	導入済み	検討中	導入予定なし	無回答	合計
オーダリングシステム	A	176	24	1	212
		(84.4)	(11.2)	(0.5)	(100)
	B	101	7	4	113
	(89.4)	(6.2)	(3.5)	(100)	
C	11	1		12	
	(91.7)	(8.3)		(100)	



A : その他の病院 B : 地域がん診療連携拠点病院 C : 都道府県がん診療連携拠点病院

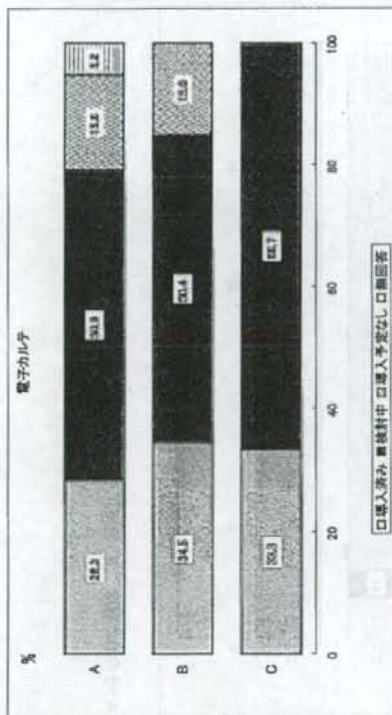
5. オーダリングシステム・電子カルテ

回答	導入済み		検討中		導入予定なし		無回答	合計
	N	%	N	%	N	%		
北海道・東北	40		5		3		1	49
		(81.6)	(10.2)	(6.1)	(2.0)			(100)
関東	62		5					67
		(92.5)	(7.5)					(100)
甲信越・北陸・東海	72		5		1			78
		(92.3)	(6.4)	(1.3)				(100)
近畿	56		10		5			71
		(78.9)	(13.7)	(6.8)				(100)
中国・四国	26		1		2			31
		(83.9)	(3.2)	(6.5)				(100)
九州・沖縄	33		6					39
		(84.6)	(15.4)					(100)



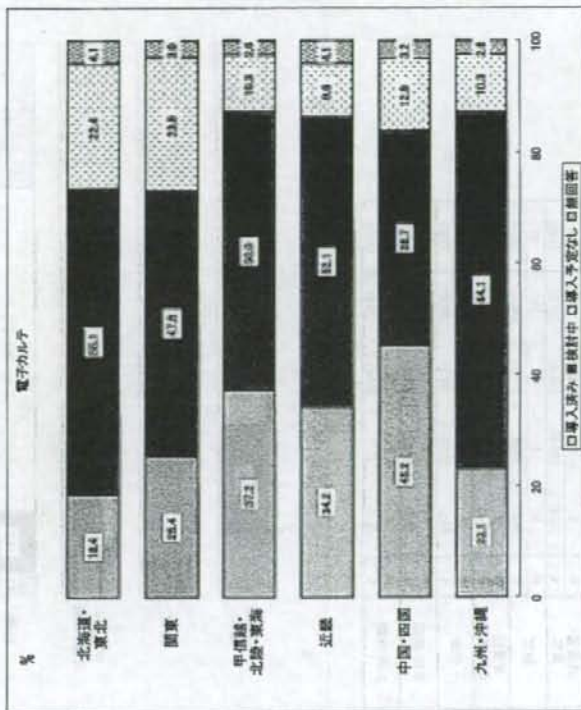
5. オーダリングシステム、電子カルテ

回答	導入済み		検討中		導入予定なし		無回答	合計
	N	%	N	%	N	%		
電子カルテ	A	60	108	33	11		212	
		(28.3)	(50.0)	(15.6)	(5.2)		(100)	
	B	39	57	17			112	
		(34.5)	(50.4)	(15.0)			(100)	
C	4	8				12		
		(33.3)	(66.7)				(100)	



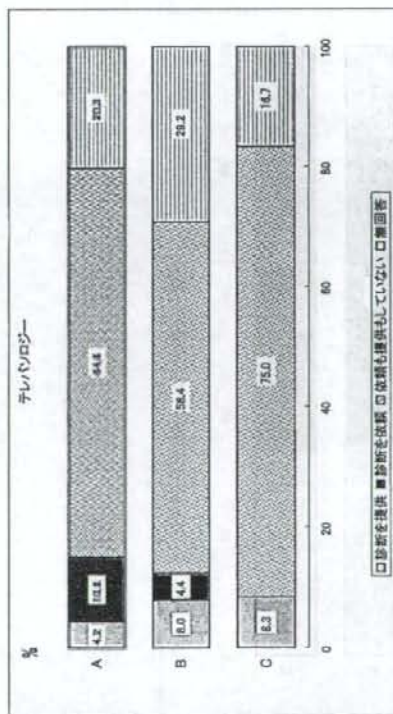
5. オーダリングシステム、電子カルテ

回答	導入済み		検討中		導入予定なし		無回答	合計
	N	%	N	%	N	%		
北海道・東北	N	9	27	11	2		49	
	%	(18.4)	(56.1)	(22.4)	(4.1)		(100)	
関東	N	17	32	16	2		67	
	%	(25.4)	(47.0)	(23.9)	(3.0)		(100)	
甲信越・北陸・東海	N	20	39	8	2		78	
	%	(37.2)	(50.0)	(10.3)	(2.6)		(100)	
近畿	N	25	39	7	3		73	
	%	(34.2)	(52.1)	(9.6)	(4.1)		(100)	
中国・四国	N	14	12	4	1		31	
	%	(45.2)	(38.7)	(12.9)	(3.2)		(100)	
九州・沖縄	N	9	25	4	1		39	
	%	(23.1)	(64.1)	(10.3)	(2.6)		(100)	



6. テレパロロジー・遠隔画像診断

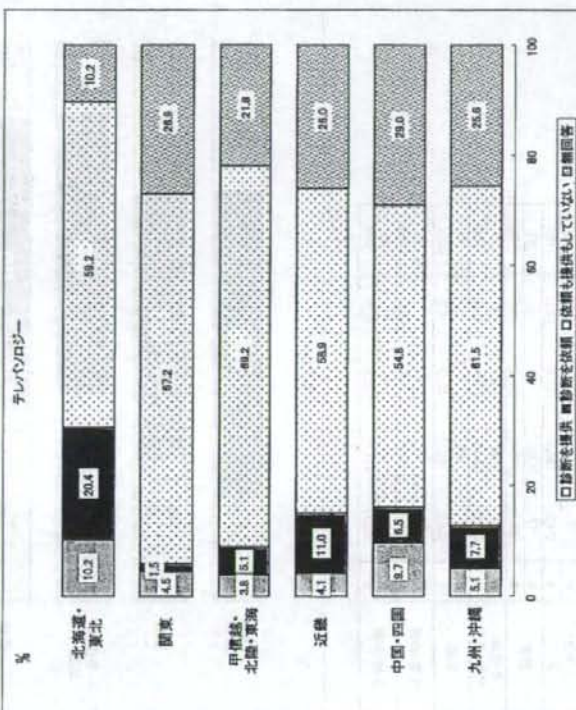
回答	診断を提供		依頼も提供		合計
	診断を提供	診断を依頼	依頼も提供	もしていない	
テレパロロジー	A	9	23	137	212
		(4.2)	(10.8)	(64.6)	(20.3)
					(100)
B	6	5	66	33	113
	(8.0)	(4.4)	(58.4)	(29.2)	(100)
C	1	9	75.0	16.7	12
	(8.3)	(16.7)	(75.0)	(16.7)	(100)



A: その他の病院 B: 地域がん診療連携拠点病院 C: 都道府県がん診療連携拠点病院

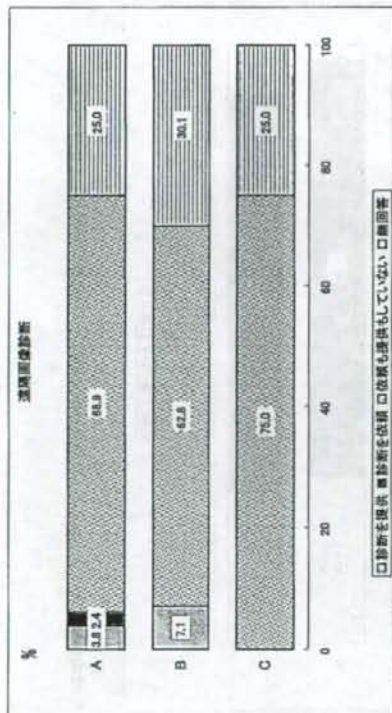
6. テレパロロジー・遠隔画像診断

回答	診断を提供		依頼も提供		合計	
	診断を提供	診断を依頼	依頼も提供	もしていない		
北海道・東北	N	5	10	29	5	49
	%	(10.2)	(20.4)	(59.2)	(10.2)	(100)
関東	N	3	1	45	18	67
	%	(4.5)	(1.5)	(67.2)	(25.9)	(100)
甲信越・北陸・東海	N	3	4	54	17	78
	%	(3.8)	(5.1)	(69.2)	(21.8)	(100)
近畿	N	3	8	43	19	73
	%	(4.1)	(11.0)	(58.8)	(26.0)	(100)
中国・四国	N	3	2	17	9	31
	%	(9.7)	(6.5)	(54.8)	(29.0)	(100)
九州・沖縄	N	2	3	24	10	39
	%	(5.1)	(7.7)	(61.5)	(25.6)	(100)



6. テレパノロジー・遠隔画像診断

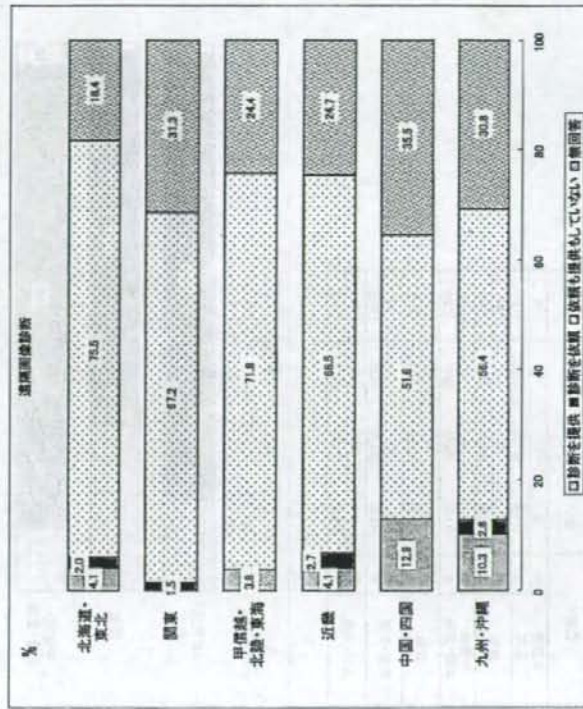
回答	依頼も提供 診断を依頼 診断を依頼 もしていない			合計	
	A	B	C		
遠隔画像診断	N	5	146	53	212
	%	(2.4)	(68.9)	(69.3)	(100)
	N	71	71	34	113
	%	(62.8)	(62.8)	(200)	(100)
	N	3	8	3	12
	%	(75.0)	(75.0)	(95)	(100)



A: その他の病院 B: 地域がん診療連携拠点病院 C: 都道府県がん診療連携拠点病院

6. テレパノロジー・遠隔画像診断

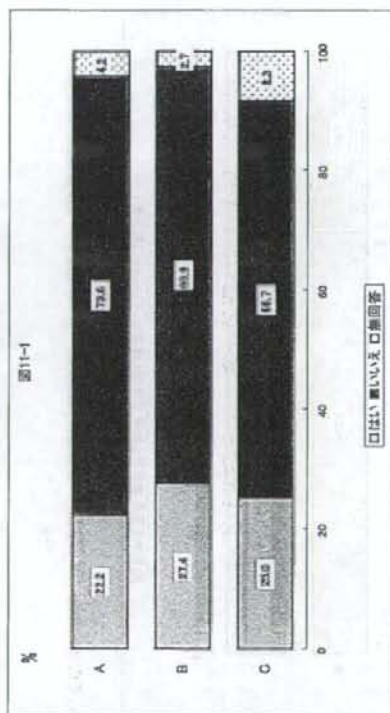
回答	依頼も提供 診断を依頼 診断を依頼 もしていない			合計	
	N	2	1		37
北海道・東北	N	(4.1)	(2.0)	(76.5)	(18.4)
	%	(1.5)	(0.7)	(31.3)	(100)
関東	N	3	3	50	19
	%	(3.0)	(3.0)	(71.0)	(94.4)
甲信越・北陸・東海	N	3	3	50	18
	%	(4.1)	(2.7)	(68.5)	(94.7)
近畿	N	4	1	16	11
	%	(12.8)	(3.1)	(31.6)	(35.5)
中国・四国	N	4	1	22	12
	%	(10.2)	(2.8)	(58.4)	(60.8)
九州・沖縄	N				
	%				



11. セカンドオピニオン 平成17年10月時点の、貴院における「セカンドオピニオン」の実施状況について

1) 患者の全額負担で、がん診療に関するセカンドオピニオンを提供していますか

回答	はい		いいえ		無回答	合計
	N	%	N	%		
A	47	(22.2)	158	(73.6)	8	212
B	N	31	79	3	113	
	%	(27.4)	(69.0)	(2.7)	(100)	
C	N	3	8	1	12	
	%	(25.0)	(66.7)	(8.3)	(100)	

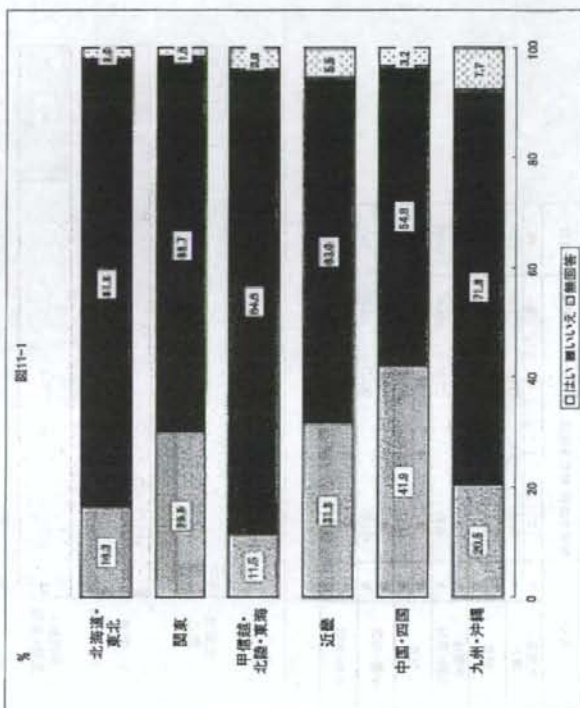


A: その他の病院 B: 地域がん診療連携拠点病院 C: 都道府県がん診療連携拠点病院

11. セカンドオピニオン 平成17年10月時点の、貴院における「セカンドオピニオン」の実施状況について

1) 患者の全額負担で、がん診療に関するセカンドオピニオンを提供していますか

回答	はい		いいえ		無回答	合計
	N	%	N	%		
北海道・東北	N	8	40	1	49	
	%	(18.3)	(81.6)	(2.0)	(100)	
関東	N	20	44	1	67	
	%	(29.9)	(66.7)	(1.5)	(100)	
甲信越・北陸・東海	N	9	65	3	78	
	%	(11.5)	(84.6)	(3.8)	(100)	
近畿	N	23	46	4	73	
	%	(31.5)	(63.0)	(5.5)	(100)	
中国・四国	N	13	17	1	31	
	%	(41.9)	(54.8)	(3.2)	(100)	
九州・沖縄	N	8	26	3	39	
	%	(20.5)	(71.8)	(7.7)	(100)	

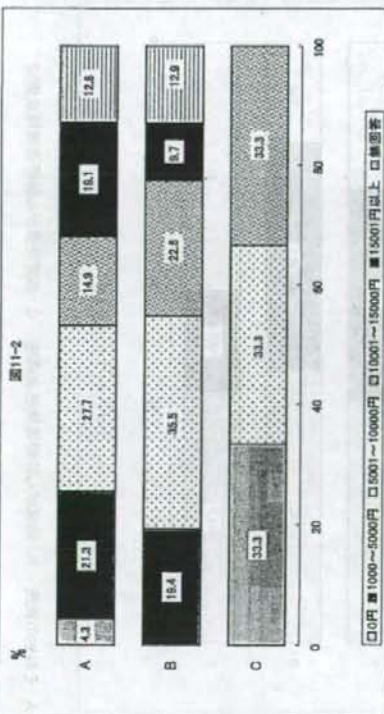


11. セカンドオピニオン 平成17年10月時点の、貴院における「セカンドオピニオン」の実施状況について

2) 30分あたりの相談費用 ※1)の回答が「はい」の施設

回答範囲: 0円~31,500円

回答		0円	1000~5000円	5001~10000円	10001~15000円	15001円以上	無回答	合計
A	N	2	10	13	7	9	8	47
	%	(4.3)	(21.3)	(27.7)	(14.3)	(16.1)	(12.3)	(100)
B	N	6	11	7	3	4	4	31
	%	(19.4)	(35.5)	(22.6)	(9.7)	(12.8)	(100)	
C	N	1	1	1	1	1	1	3
	%	(33.3)	(33.3)	(33.3)			(100)	



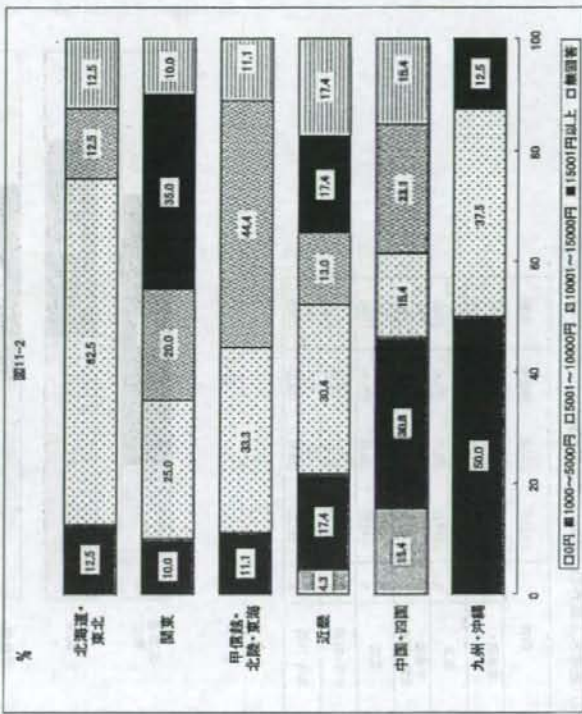
A: その他の病院 B: 地域がん診療連携拠点病院 C: 都道府県がん診療連携拠点病院

11. セカンドオピニオン 平成17年10月時点の、貴院における「セカンドオピニオン」の実施状況について

2) 30分あたりの相談費用 ※1)の回答が「はい」の施設

回答範囲: 0円~31,500円

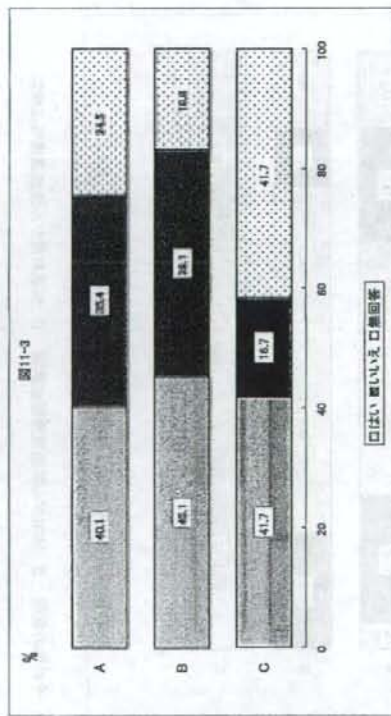
回答		0円	1000~5000円	5001~10000円	10001~15000円	15001円以上	無回答	合計
北海道・東北	N	1	5	1	1	1	1	8
	%	(12.5)	(62.5)	(12.5)		(12.5)	(100)	
関東	N	2	5	4	7	2	2	20
	%	(10.0)	(25.0)	(20.0)	(35.0)	(10.0)	(100)	
甲信越・北陸・東海	N	1	3	4	4	1	1	9
	%	(11.1)	(33.3)	(44.4)		(11.1)	(100)	
近畿	N	1	4	7	3	4	4	23
	%	(4.3)	(17.4)	(30.4)	(13.0)	(17.4)	(17.4)	(100)
中国・四国	N	2	4	2	3	2	2	13
	%	(15.4)	(30.8)	(15.4)	(23.1)	(15.4)	(100)	
九州・沖縄	N	4	3	1	1	1	1	10
	%	(50.0)	(37.5)	(12.5)			(100)	



11. セカンドオピニオン 平成17年10月時点の、貴院における「セカンドオピニオン」の実施状況について

3) (患者本人以外の)家族からの医療相談(セカンドオピニオン)を受けていますか

回答	はい		いいえ		無回答	合計
	N	%	N	%		
A	85	(40.1)	75	(35.4)	52	212
B	51	(45.1)	43	(38.1)	19	113
C	5	(41.7)	2	(16.7)	5	12
	N	%	N	%		(100)

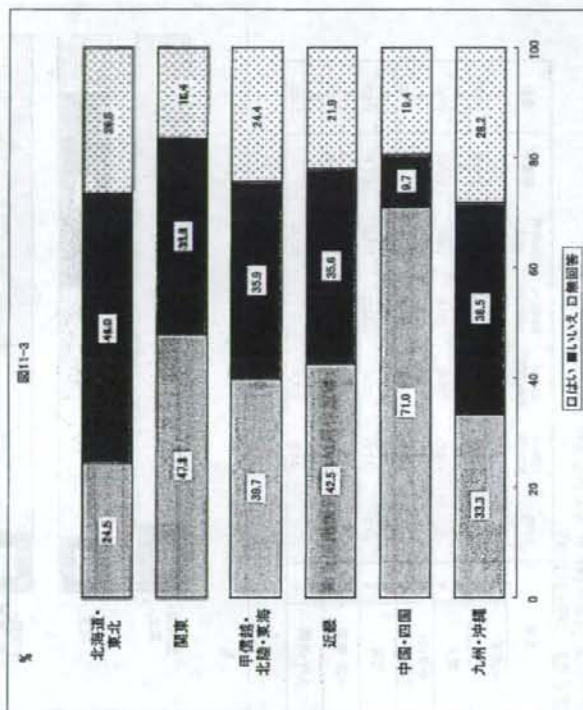


A : その他の病院 B : 地域がん診療連携拠点病院 C : がん診療連携拠点病院

11. セカンドオピニオン 平成17年10月時点の、貴院における「セカンドオピニオン」の実施状況について

3) (患者本人以外の)家族からの医療相談(セカンドオピニオン)を受けていますか

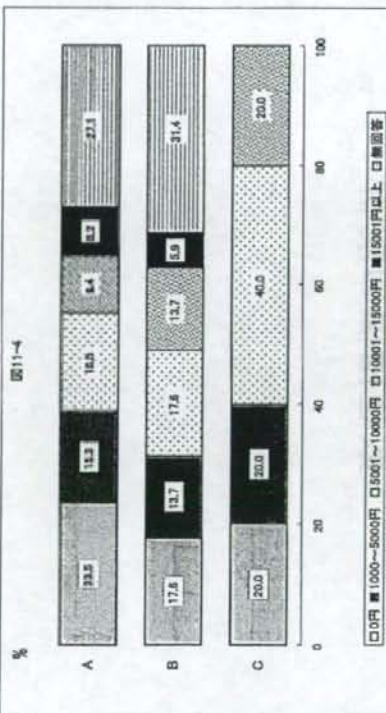
回答	はい		いいえ		無回答	合計
	N	%	N	%		
北海道・東北	12	(24.5)	24	(49.0)	13	49
関東	32	(47.6)	24	(35.3)	11	67
甲信越・北陸・東海	31	(42.5)	26	(35.1)	16	73
近畿	22	(31.1)	3	(4.3)	5	30
中国・四国	13	(18.8)	15	(21.4)	11	39
九州・沖縄	33	(47.9)	23	(33.8)	14	70
	N	%	N	%		(100)



11. セカンドオピニオン 平成17年10月時点の、貴院における「セカンドオピニオン」の実施状況について

4)30分あたりの相談費用 ※3)の回答が「はい」の施設

回答	0円		1000～5000円		5001～10000円		10001～15000円		15001円以上		無回答	合計
	N	%	N	%	N	%	N	%	N	%		
A	20	13	14	6	7	33	83					83
	N	%	(23.5)	(18.5)	(8.4)	(27.1)	(100)					
B	7	9	7	3	16	51						51
	N	%	(17.6)	(13.7)	(13.7)	(31.4)	(100)					
C	1	1	2	1	5							5
	N	%	(20.0)	(20.0)	(40.0)	(20.0)	(100)					



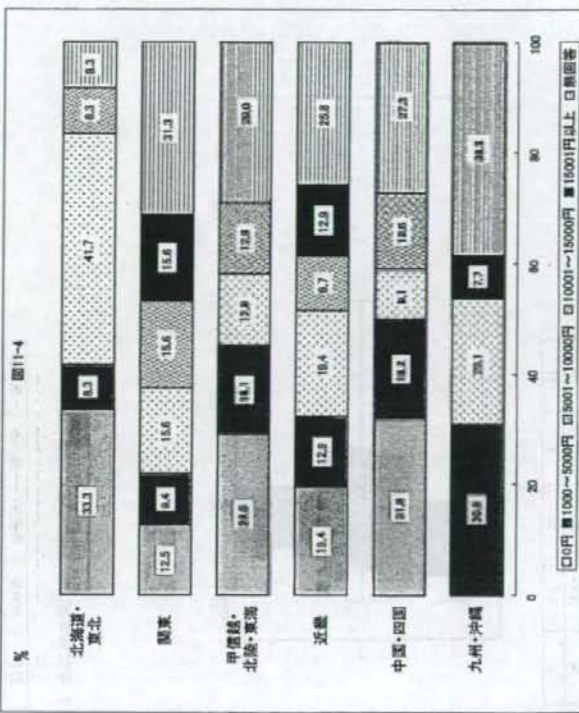
A:その他の病院 B:地域がん診療連携拠点病院 C:都道府県がん診療連携拠点病院

11. セカンドオピニオン 平成17年10月時点の、貴院における「セカンドオピニオン」の実施状況について

4)30分あたりの相談費用 ※3)の回答が「はい」の施設

回答範囲: 0円～31,500円

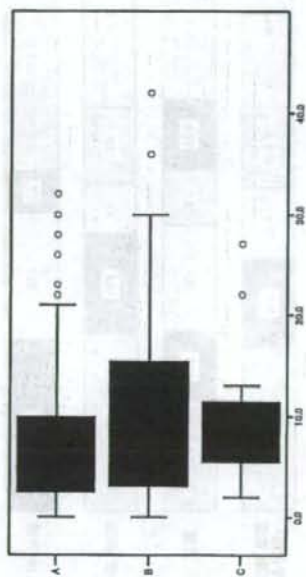
回答	0円		1000～5000円		5001～10000円		10001～15000円		15001円以上		無回答	合計
	N	%	N	%	N	%	N	%	N	%		
北海道・東北	4	4	1	1	5	1	1	1	1	1	12	
	N	%	(33.3)	(8.3)	(41.7)	(8.3)	(8.3)	(8.3)	(8.3)	(100)		
関東	4	4	3	5	5	5	10	10	10	10	32	
	N	%	(12.5)	(9.4)	(15.6)	(15.6)	(15.6)	(31.3)	(100)			
甲信越・北陸・東海	9	9	5	4	4	4	8	8	8	8	31	
	N	%	(29.0)	(16.1)	(12.8)	(12.8)	(25.6)	(100)				
近畿	6	6	4	6	3	4	4	4	4	4	31	
	N	%	(18.4)	(12.8)	(9.7)	(12.9)	(25.6)	(100)				
中国・四国	7	7	4	2	3	6	22	22	22	22	(100)	
	N	%	(31.8)	(18.2)	(9.1)	(13.6)	(27.3)	(100)				
九州・沖縄	4	4	3	3	1	5	13	13	13	13	(100)	
	N	%	(30.8)	(23.1)	(7.7)	(28.5)	(100)					



数値指標の解析

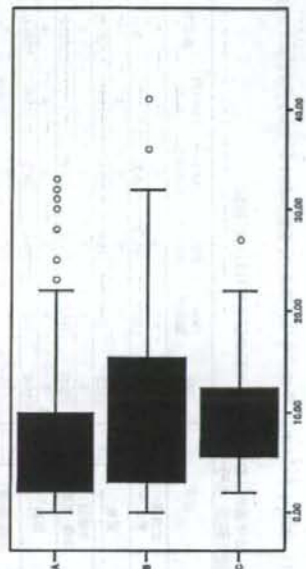
1. 平成16年度における診療報酬請求の件数

回答	平均値	中央値	最小値	最大値
A	8.2	5.0	0	93
B	11.8	7.0	0	60
C	9.8	7.5	2	27



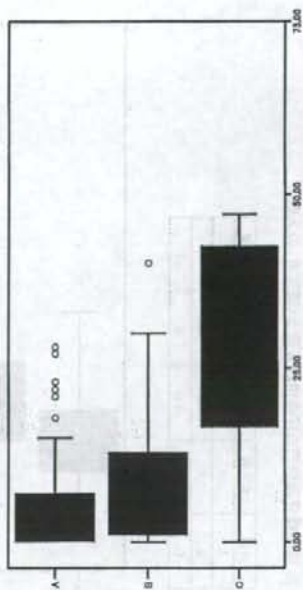
2. 平成16年度における診療報酬開示の件数

回答	平均値	中央値	最小値	最大値
A	28.7	5.0	0	4000
B	10.7	7.0	0	65
C	10.0	7.5	2	27



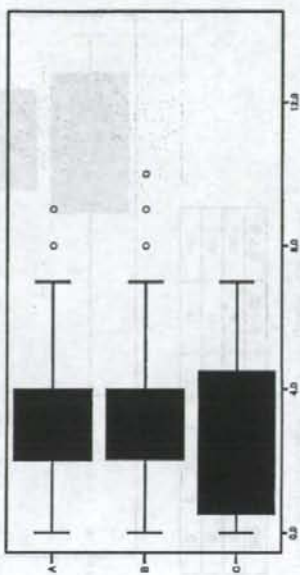
3. 平成16年度の1年間に、治験審査委員会が審査した治験の件数

回答	平均値	中央値	最小値	最大値
A	11.8	3.0	0	496
B	16.9	5.5	0	272
C	79.2	24.0	0	553



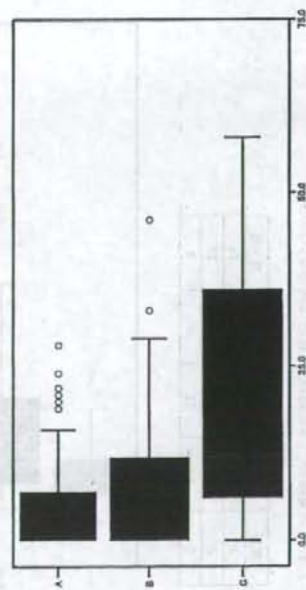
5. 医療相談室の専任者の人数

回答	平均値	中央値	最小値	最大値
A	2.8	2.0	0	13
B	3.2	3.0	0	14
C	2.8	2.0	0	7



4. 平成16年度の1年間に、治験審査委員会が審査した臨床試験の件数

回答	平均値	中央値	最小値	最大値
A	7.4	2.0	0	101
B	10.3	3.0	0	110
C	33.5	18.5	0	160



6. 各種がんの化学療法・放射線療法・手術に関するクリニカルパスの枚

回答	平均値	中央値	最小値	最大値
A	11.8	5.0	0	300
B	23.0	12.5	0	153
C	59.5	33.0	12	200

