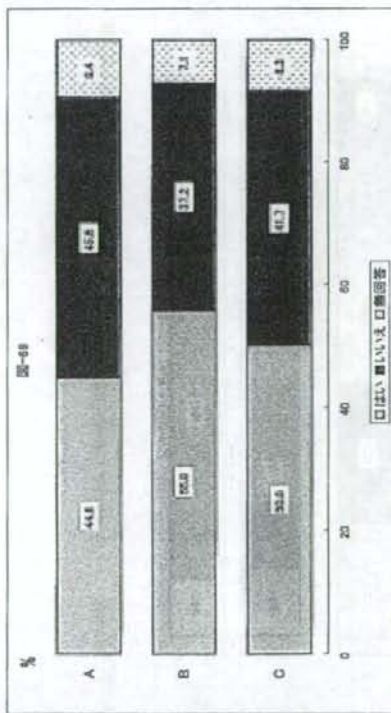


89. リハビリテーションの年間診療実績が、年報やホームページ等で報告されている

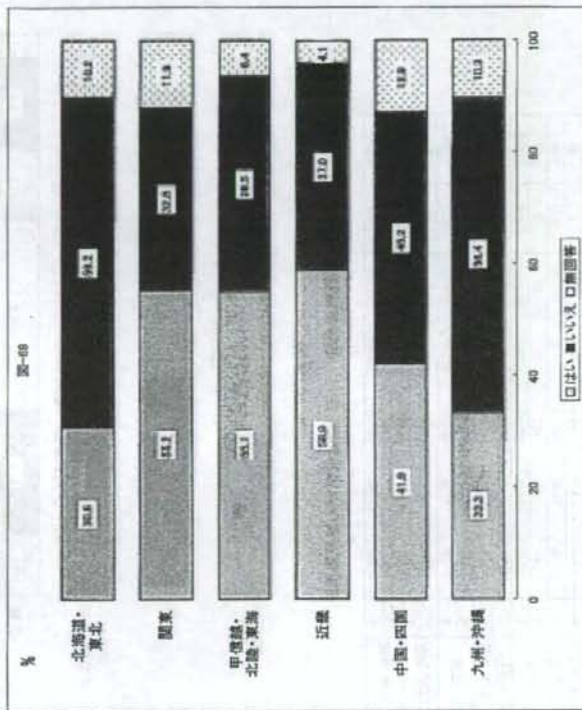
回答	はい	いいえ	無回答	合計
A	N 85	N 97	N 20	N 212
	% (44.8)	% (45.8)	% (9.4)	% (100)
B	N 63	N 42	N 6	N 113
	% (55.8)	% (37.2)	% (7.1)	% (100)
C	N 6	N 5	N 1	N 12
	% (50.0)	% (41.7)	% (8.3)	% (100)



A : その他の病院 B : 地域がん診療連携拠点病院 C : 都道府県がん診療連携拠点病院

89. リハビリテーションの年間診療実績が、年報やホームページ等で報告されている

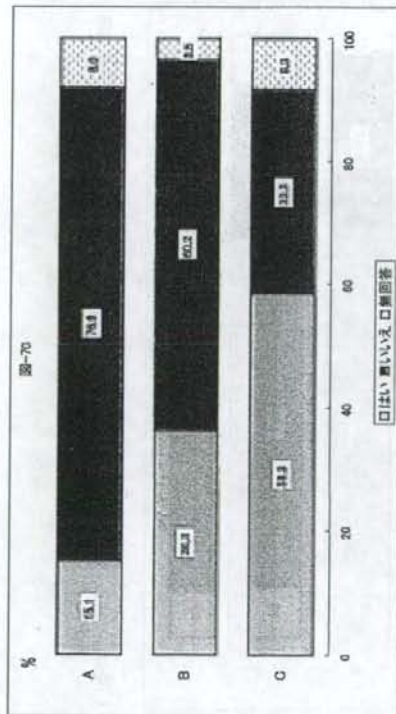
回答	はい	いいえ	無回答	合計
北海道・東北	N 15	N 79	N 5	N 48
	% (30.6)	% (58.2)	% (10.2)	% (100)
関東	N 37	N 22	N 8	N 67
	% (55.2)	% (32.6)	% (11.8)	% (100)
甲信越・北陸・東海	N 43	N 30	N 5	N 78
	% (55.1)	% (38.5)	% (6.4)	% (100)
近畿	N 43	N 27	N 3	N 73
	% (58.9)	% (37.0)	% (4.1)	% (100)
中国・四国	N 13	N 14	N 4	N 31
	% (41.9)	% (45.2)	% (12.8)	% (100)
九州・沖縄	N 13	N 22	N 4	N 39
	% (33.3)	% (56.4)	% (10.3)	% (100)



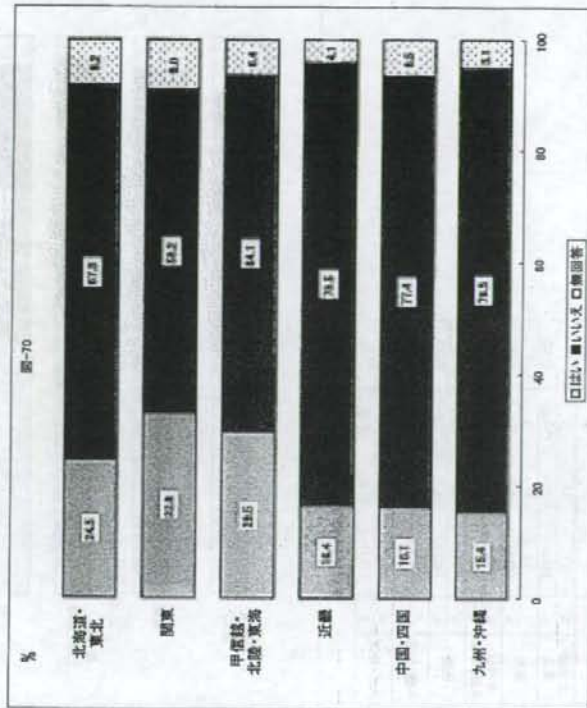
5.8 緩和ケア

70. 緩和ケアの対象者・入院の条件が、決められている

回答	はい	いいえ	無回答	合計
北海道・東北	N 12 %	33 (67.5)	4 (9.2)	49 (100)
関東	N 22 %	38 (58.2)	6 (9.0)	67 (100)
甲信越・北陸・東海	N 23 %	50 (64.1)	5 (6.4)	78 (100)
近畿	N 12 %	48 (79.5)	3 (4.1)	73 (100)
中国・四国	N 5 %	24 (77.4)	2 (6.5)	31 (100)
九州・沖縄	N 6 %	31 (79.5)	2 (5.1)	39 (100)

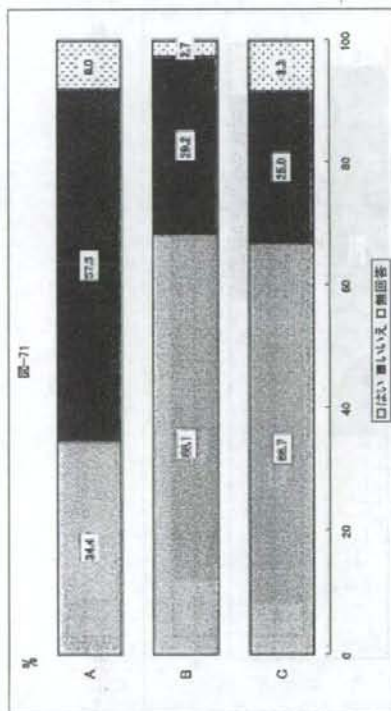


A: その他の病院 B: 地域がん診療連携拠点病院 C: 都道府県がん診療連携拠点病院



71. 医師・看護師およびそれを支援するコマディカル・ソーシャルワーカーから構成される緩和ケアチームが、院内にある(保険診療上の基準を満たしているかどうかを問わない)

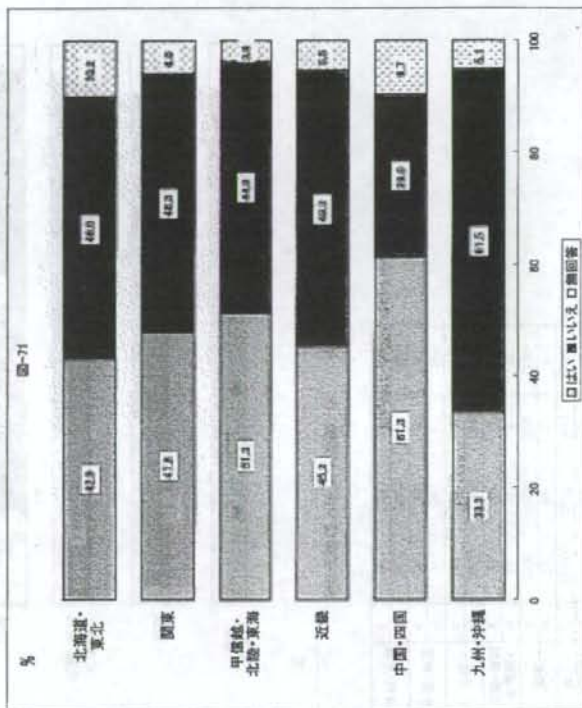
回答	はい		いいえ		無回答		合計
	N	%	N	%	N	%	
A	73	(24.4)	122	(37.5)	17	(5.1)	212
B	77	(24.1)	33	(10.2)	3	(0.9)	113
C	8	(2.5)	29	(9.0)	1	(0.3)	38



A: その他の病院 B: 地域がん診療連携拠点病院 C: 県立がん診療連携拠点病院

71. 医師・看護師およびそれを支援するコマディカル・ソーシャルワーカーから構成される緩和ケアチームが、院内にある(保険診療上の基準を満たしているかどうかを問わない)

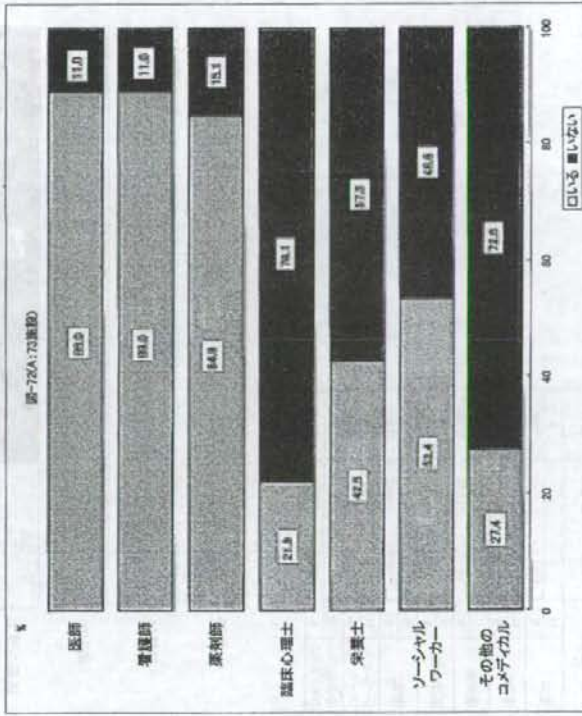
回答	はい		いいえ		無回答		合計
	N	%	N	%	N	%	
北海道・東北	21	(42.0)	23	(46.0)	5	(10.0)	49
関東	32	(47.6)	31	(46.3)	4	(6.0)	67
甲信越・北陸・東海	40	(51.3)	35	(44.0)	3	(3.8)	78
近畿	33	(45.2)	38	(50.7)	4	(5.5)	75
中国・四国	19	(31.3)	29	(48.3)	3	(5.0)	51
九州・沖縄	13	(32.5)	24	(61.5)	2	(5.1)	39



72. 問71の緩和ケアチームの構成メンバー(緩和ケアチームがあると回答した施設 A:73施設 B:77施設 C:8施設)

A.:その他の病院

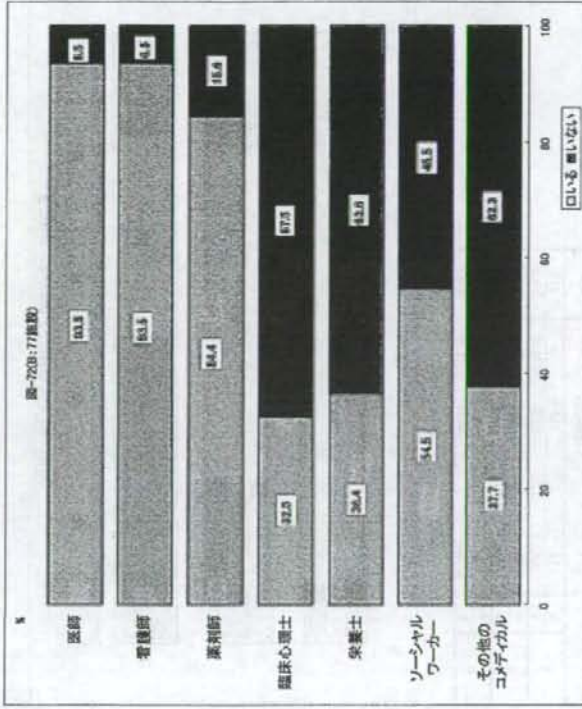
	回答		合計
	いる	いない	
医師	N 63 % (80.0)	B 11.0 (11.0)	73 (100)
看護師	N 65 % (88.0)	B 7.0 (11.0)	72 (100)
薬剤師	N 62 % (84.5)	B 11 (15.1)	73 (100)
臨床心理士	N 16 % (21.6)	B 57 (78.1)	73 (100)
栄養士	N 31 % (42.5)	B 42 (57.5)	73 (100)
ソーシャルワーカー	N 38 % (53.4)	B 34 (46.6)	72 (100)
その他の コメディカル	N 20 % (27.4)	B 53 (72.6)	73 (100)



72. 問71の緩和ケアチームの構成メンバー(緩和ケアチームがあると回答した施設 A:73施設 B:77施設 C:8施設)

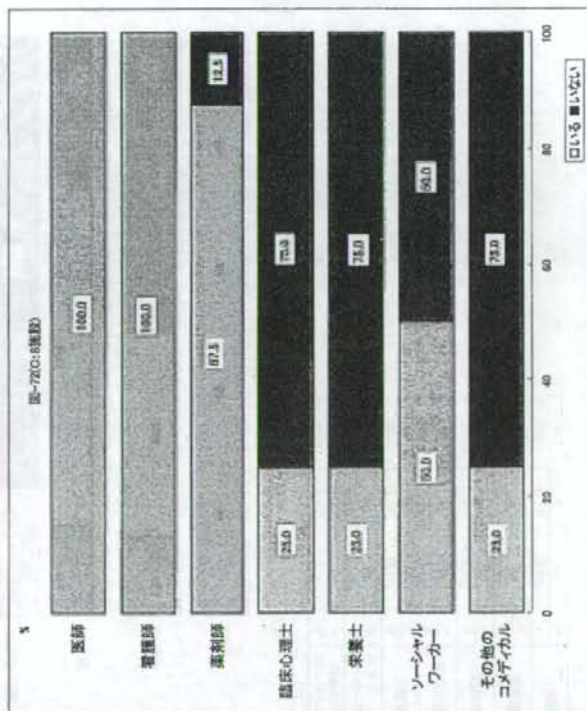
B.:地域がん診療連携拠点病院

	回答		合計
	いる	いない	
医師	N 72 % (93.5)	B 5 (6.5)	77 (100)
看護師	N 72 % (93.5)	B 5 (6.5)	77 (100)
薬剤師	N 65 % (84.4)	B 12 (15.6)	77 (100)
臨床心理士	N 25 % (32.5)	B 52 (67.5)	77 (100)
栄養士	N 28 % (36.4)	B 49 (63.6)	77 (100)
ソーシャルワーカー	N 42 % (54.5)	B 35 (45.5)	77 (100)
その他の コメディカル	N 28 % (37.7)	B 49 (62.3)	77 (100)



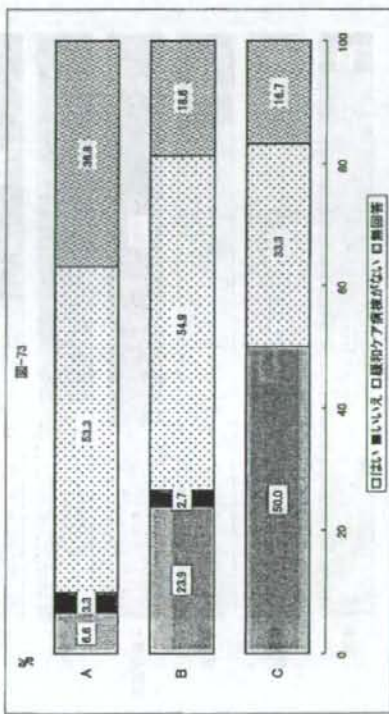
72. 問71の緩和ケアチームの構成メンバー(緩和ケアチームがあると回答した施設 A:79施設, B:77施設, C:8施設)
 C: 都道府県がん診療連携拠点病院

回答	いる	いない	合計
医師	N 8 % (100.0)	8	8 (100)
看護師	N 8 % (100.0)	8	8 (100)
薬剤師	N 7 % (87.5)	1	8 (100)
臨床心理士	N 2 % (25.0)	6	8 (100)
栄養士	N 2 % (25.0)	6	8 (100)
ソーシャルワーカー	N 4 % (50.0)	4	8 (100)
その他の コメディカル	N 2 % (25.0)	6	8 (100)



73. 【緩和病棟がある場合】緩和ケア病棟以外の入居患者に対して、緩和ケアの専門性を有するスタッフが必要なサービスを提供している、あるいはコンサルテーションをしている

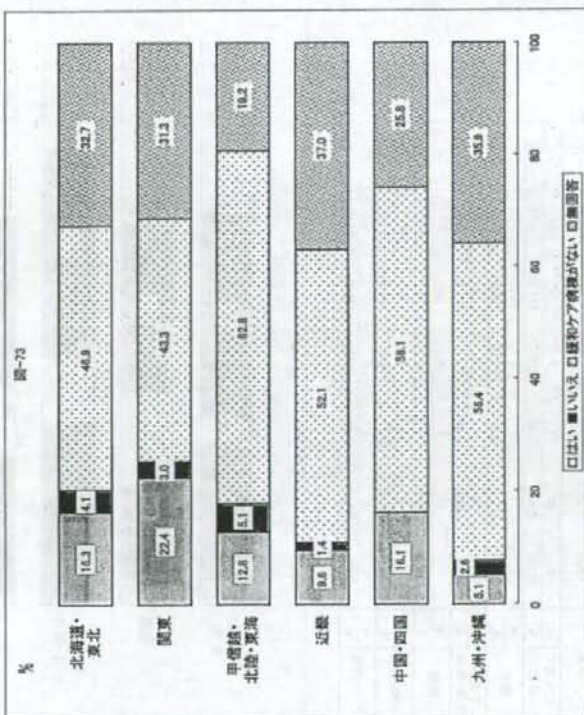
回答	はい	いいえ	緩和ケア病棟がない	無回答	合計
A	N 14 % (6.6)	7 (3.3)	113 (53.3)	78 (38.6)	212 (100)
B	N 27 % (23.0)	3 (2.7)	62 (54.9)	21 (18.6)	113 (100)
C	N 6 % (50.0)	4 (33.3)	4 (18.7)	2 (100)	12 (100)



A: その他の病院 B: 地域がん診療連携拠点病院 C: 都道府県がん診療連携拠点病院

72.【緩和病棟がある場合】緩和ケア病棟以外の入院患者に対して、緩和ケアの専門性を有するスタッフが必要なサービスを提供している、あるいはコンサルテーションをしている

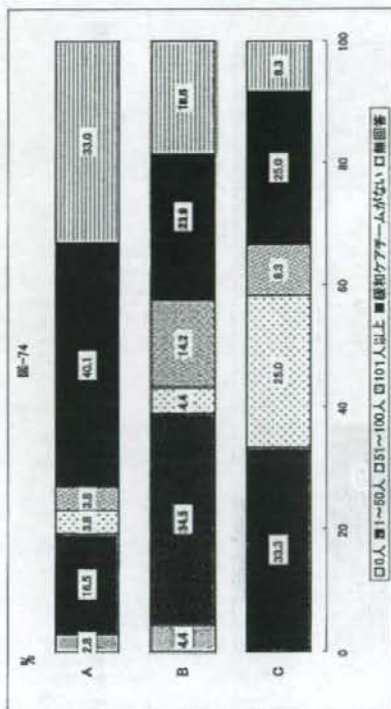
回答	はい		いいえ		緩和ケア病棟がない		合計
	N	%	N	%	N	%	
北海道・東北	8	(16.3)	2	(4.1)	23	(46.9)	16 (100)
関東	15	(22.4)	2	(3.0)	29	(43.2)	21 (100)
甲信越・北陸・東海	10	(12.6)	4	(5.1)	48	(60.3)	15 (100)
近畿	7	(9.8)	1	(1.4)	38	(49.4)	27 (100)
中国・四国	5	(16.1)	1	(3.1)	18	(56.4)	8 (100)
九州・沖縄	2	(5.1)	1	(2.6)	22	(56.4)	14 (100)



74. 院内で登録された緩和ケアチームが従事管理サービスを提供した患者数

回答範囲: 0~480人

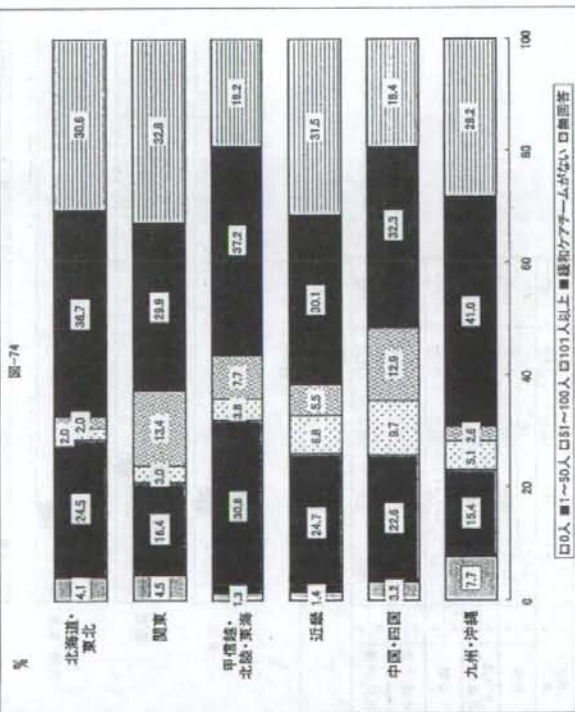
回答	0人		1~50人		51~100人		101人以上		緩和ケアチームがない		合計
	N	%	N	%	N	%	N	%	N	%	
A	23	(2.3)	35	(18.5)	38	(3.8)	85	(40.1)	70	(32.0)	212 (100)
B	5	(6.4)	39	(34.5)	16	(14.2)	27	(23.9)	21	(18.6)	113 (100)
C	4	(4.4)	3	(3.3)	1	(1.1)	3	(3.3)	1	(1.1)	12 (100)



A: その他の病院 B: 地域がん診療連携拠点病院 C: 都道府県がん診療連携拠点病院

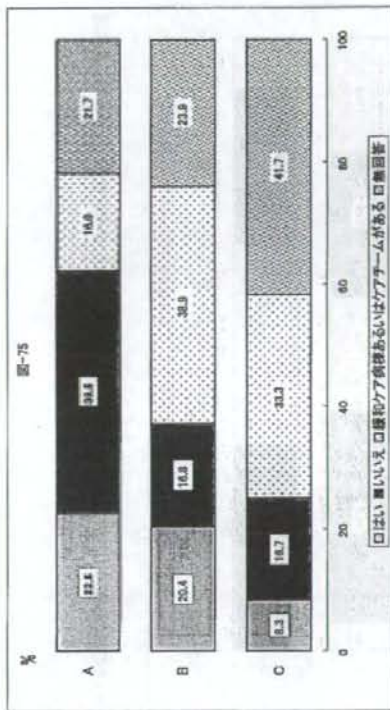
74. 院内で組織された緩和ケアチームが疼痛管理サービスを提供した患者数

回答	0人		1~50人		51~100人		101人以上		緩和ケアチームがない	無回答	合計
	N	%	N	%	N	%	N	%			
北海道・東北	2	(4.1)	12	(24.5)	1	(2.0)	18	(36.7)	15		48
関東	3	(4.5)	11	(16.4)	2	(3.0)	9	(13.4)	20		67
甲信越・北陸・東海	1	(1.3)	24	(30.8)	3	(3.8)	6	(7.7)	29		78
近畿	1	(1.4)	18	(24.7)	5	(6.8)	4	(5.5)	22		79
中国・四国	1	(1.4)	7	(9.3)	3	(3.8)	4	(5.2)	10		31
九州・沖縄	3	(4.1)	6	(8.0)	2	(2.7)	1	(1.3)	16		39
			(7.7)	(15.4)	(5.1)	(2.6)	(41.0)	(28.2)			(100)



75. 【緩和病棟および緩和ケアチームがない場合】入院患者に対して、緩和ケアの専門性を有するスタッフが必要なサービスを提供している、あるいはコンサルテーションをしている

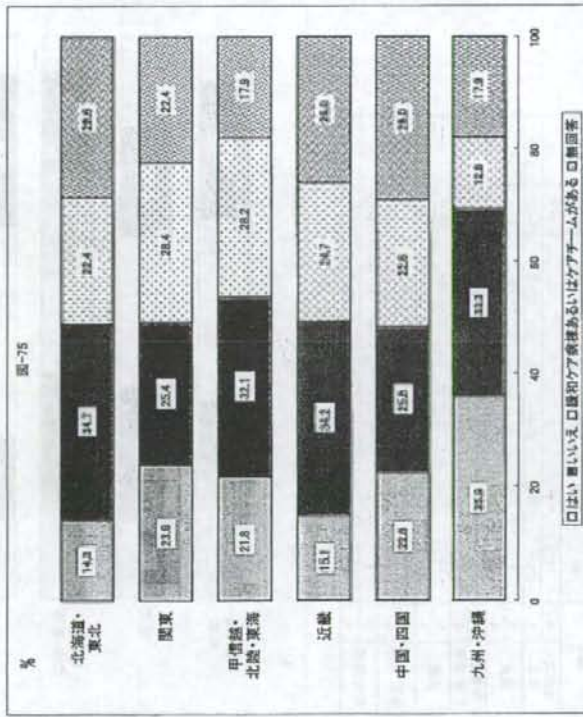
回答	はい		いいえ		緩和ケア専門 職あるいは ケアチーム がある		無回答	合計
	N	%	N	%	N	%		
A	48	(22.8)	84	(39.6)	34	(16.0)	48	212
B	23	(11.0)	19	(9.0)	44	(21.7)	27	119
C	1	(0.5)	2	(1.0)	4	(2.0)	5	12
	(8.3)	(4.0)	(16.7)	(8.0)	(33.3)	(16.0)	(41.7)	(100)



A: その他の病院 B: 地域がん診療連携拠点病院 C: 都道府県がん診療連携拠点病院

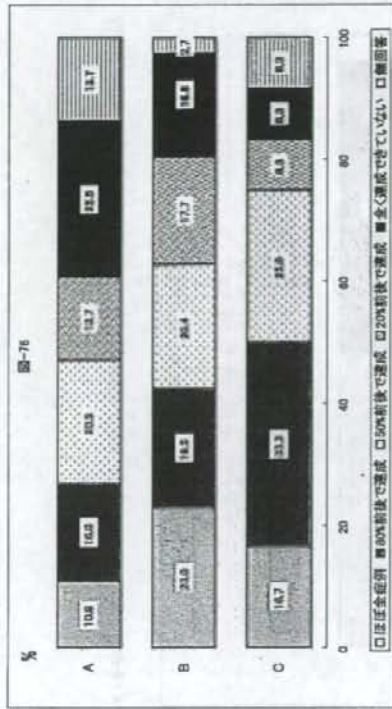
75. 緩和病棟および緩和ケアチームがない場合】入院患者に対して、緩和ケアの専門性を有するスタッフが必要なサービスを提供している、あるいはコンサルテーションをしている

回答	はい	いいえ	緩和ケア課 緩和ケアチーム がある	無回答	合計
北海道・東北	N 7 %(14.3)	17 (34.7)	11 (22.4)	14 (28.6)	49 (100)
関東	N 16 %(23.9)	17 (25.4)	19 (28.4)	15 (22.4)	67 (100)
甲信越・北陸・東海	N 17 %(21.8)	25 (32.1)	22 (28.2)	14 (17.9)	78 (100)
近畿	N 11 %(15.1)	25 (34.2)	18 (24.7)	19 (26.0)	73 (100)
中国・四国	N 7 %(22.6)	8 (25.8)	7 (22.6)	9 (29.0)	31 (100)
九州・沖縄	N 14 %(25.9)	13 (23.3)	5 (9.2)	7 (12.9)	39 (100)



76. 患者との死別前から、家族や大切な人に対するケア計画が立てられている

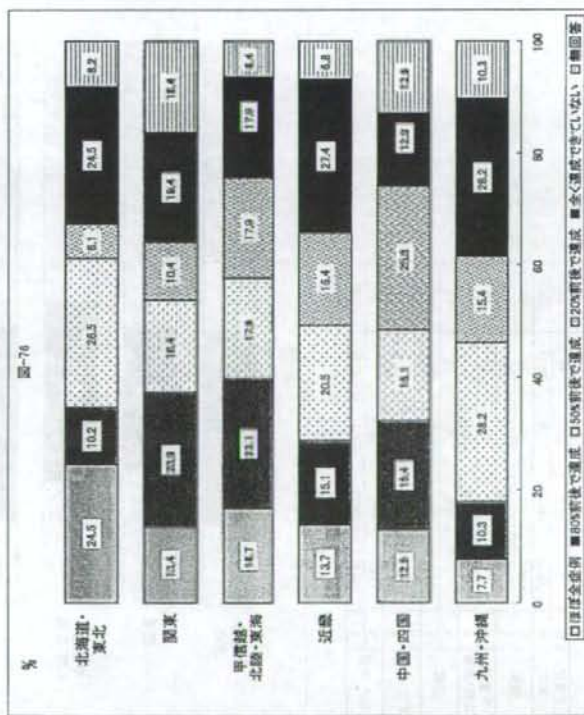
回答	はい 全部例	50%前後で 達成	20%前後で 達成	全く達成 できていない	無回答	合計
A	N 23 %(10.8)	34 (16.0)	43 (20.2)	29 (13.7)	54 (25.5)	212 (100)
B	N 25 %(23.0)	22 (19.5)	23 (20.4)	20 (17.7)	19 (18.0)	113 (100)
C	N 2 %(16.7)	4 (32.3)	3 (25.0)	1 (8.3)	1 (8.3)	12 (100)



A: その他の病院 B: 地域がん診療連携拠点病院 C: 都道府県がん診療連携拠点病院

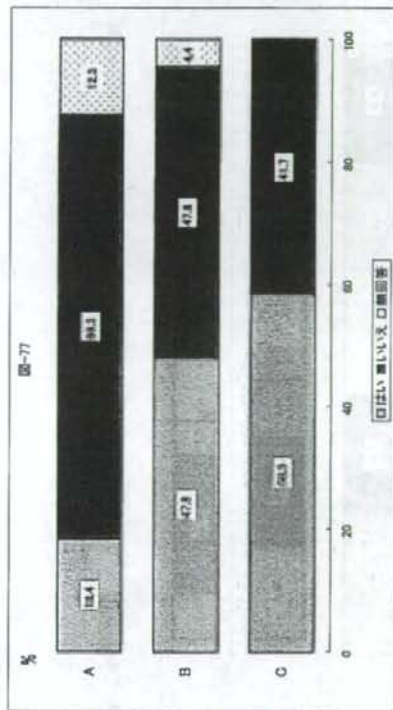
76. 患者との死別前か、家族や大切な人に対するケア計画が立てられている

回答	死別前か、家族や大切な人に対するケア計画が立てられている				合計			
	例	N	%	割合				
北海道・東北	12	5	13	3	12	4	48	(100)
関東	9	16	11	7	13	11	67	(100)
甲信越・北陸・東海	13	18	14	14	14	5	78	(100)
近畿	10	11	15	12	20	5	75	(100)
中国・四国	4	8	5	8	4	4	31	(100)
九州・沖縄	3	4	11	6	11	4	39	(100)
合計	77	103	28.2	15.4	28.2	10.3	100	(100)



77. 精神ケアの資格を持ったスタッフが、緩和ケアチームに参加している

回答	はい		いいえ		合計
	N	%	N	%	
A	39	18.4	147	26	212
B	54	47.8	54	5	113
C	7	47.8	5	4.4	100
合計	100	58.3	100	41.7	100

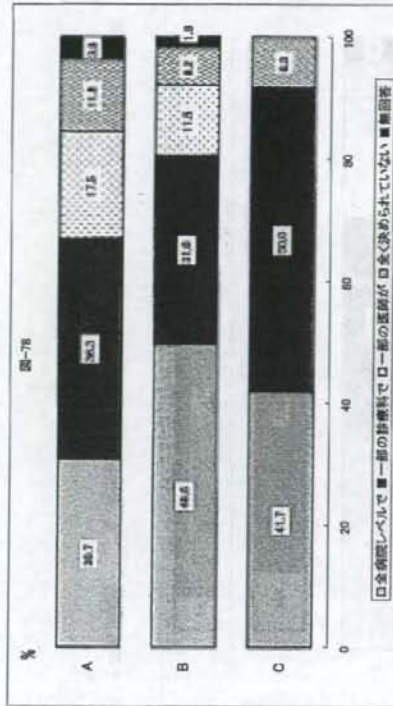


A: その他の病院 B: 地域がん診療連携拠点病院 C: 都道府県がん診療連携拠点病院

5.9 疼痛ケア

70. 疼痛および療養効果の統一的な評価基準が、決められている。

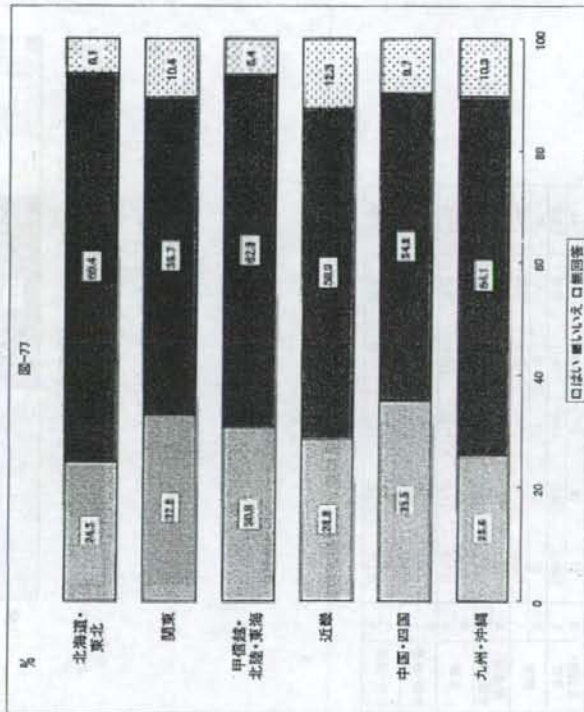
回答	本病院レベルで		一部の診療科で		一部の病棟から		合計
	N	%	N	%	N	%	
A	65	(90.7)	77	(96.3)	37	(25)	212
B	8	(11.0)	3	(3.8)	7	(4.7)	113
C	5	(6.9)	6	(7.6)	1	(0.6)	12
							(100)



A : その他の病院 B : 地域がん診療連携拠点病院 C : 都道府県がん診療連携拠点病院

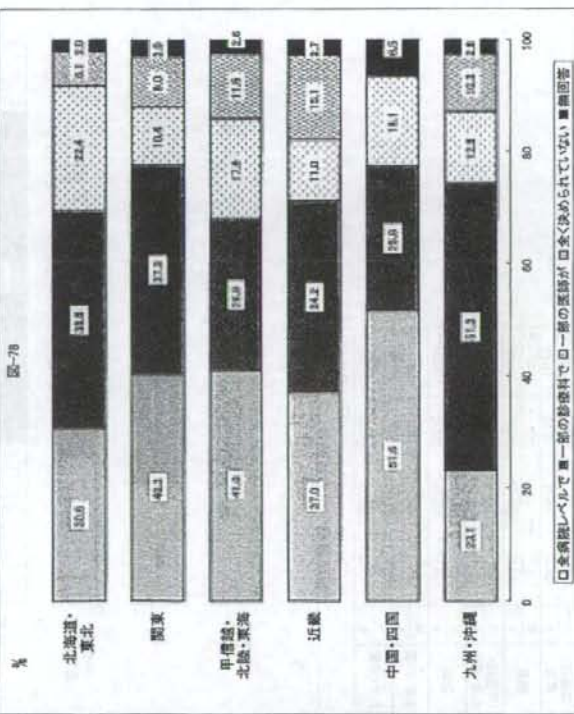
71. 精神ケアの資格を持ったスタッフが、緩和ケアチームに参加している。

回答	はい	いいえ	無回答	合計
北海道・東北	12	34	3	49
関東	22	38	7	67
甲信越・北陸・東海	24	48	5	77
近畿	21	43	8	72
中国・四国	11	17	3	31
九州・沖縄	10	25	4	39
	(25.0)	(64.1)	(10.3)	(100)



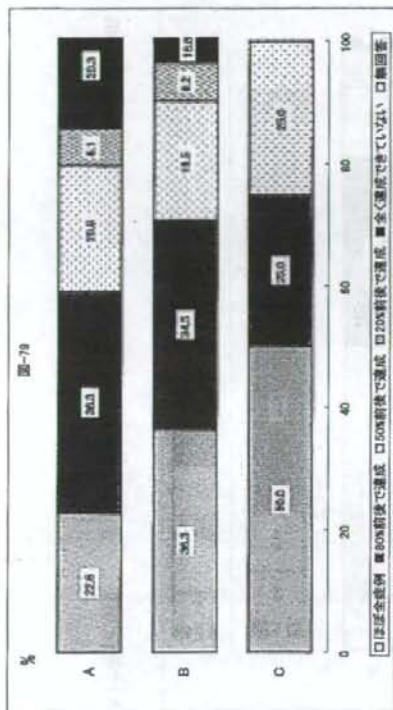
78. 疼痛および除癌効果の一般的な評価基準が、決められている

回答	全例既しべし		一部の診察料で		一部の医師が		全く決められていない		無回答	合計
	N	%	N	%	N	%	N	%		
北海道・東北	15	(30.0)	18	(36.0)	11	(22.0)	3	(6.0)	1	49
関東	27	(40.3)	25	(37.3)	7	(10.4)	6	(8.6)	2	67
甲信越・北陸・東海	32	(41.0)	21	(26.9)	14	(17.9)	9	(11.5)	2	78
近畿	27	(37.0)	25	(34.2)	8	(11.0)	11	(15.1)	2	73
中国・四国	16	(51.6)	8	(25.0)	5	(15.6)			2	31
九州・沖縄	9	(23.1)	20	(51.3)	5	(12.8)	4	(10.3)	1	38
合計										(100)



78. WHOがん疼痛治療法を基礎とした疼痛治療が実施されている

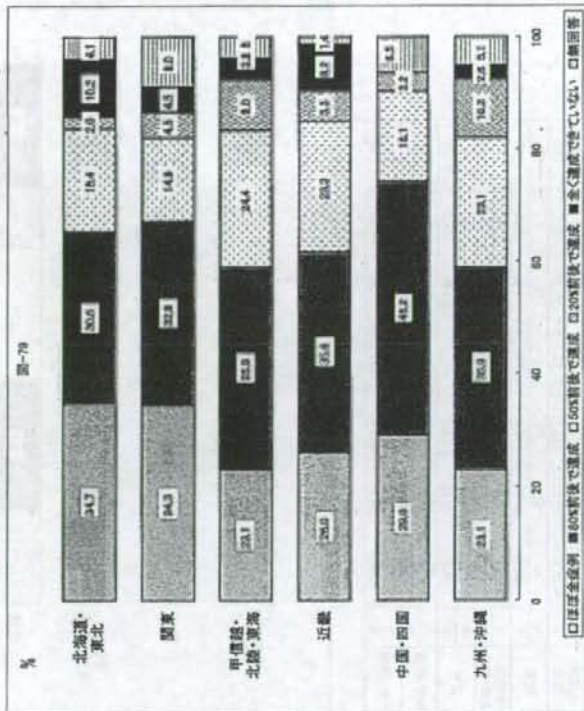
回答	ほぼ全例		80%前後で		50%前後で		20%前後で		全く達成できていない		合計
	N	%	N	%	N	%	N	%	N	%	
A	48	(22.6)	77	(36.3)	44	(20.8)	13	(6.1)	15	(7.1)	212
B	41	(36.3)	38	(34.5)	22	(18.5)	7	(6.2)	3	(2.7)	113
C	6	(50.0)	3	(25.0)	3	(25.0)					12
合計											(100)



A: その他の病院 B: 地域がん診療連携拠点病院 C: 都道府県がん診療連携拠点病院

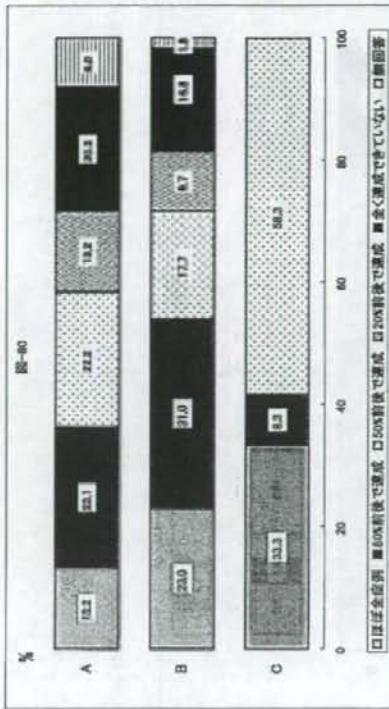
78. WHOがん疼痛治療法を基礎とした疼痛治療が実施されている

回答	ほぼ全症例		80%前後で達成		50%前後で達成		全く達成できていない		合計
	N	%	N	%	N	%	N	%	
北海道・東北	17	15	8	5	2	48			48
	(24.7)	(20.6)	(18.4)	(2.0)	(10.2)	(4.1)			(100)
関東	23	22	10	3	8	87			87
	(24.2)	(22.8)	(14.9)	(4.5)	(4.5)	(9.0)			(100)
甲信越・北陸・東海	18	28	19	7	3	78			78
	(21.1)	(25.3)	(24.4)	(6.0)	(3.8)	(100)			(100)
近畿	19	26	17	4	6	73			73
	(26.0)	(35.6)	(23.3)	(5.5)	(8.2)	(1.4)			(100)
中国・四国	8	14	5	1	2	21			21
	(29.0)	(45.2)	(16.1)	(2.2)	(6.5)	(100)			(100)
九州・沖縄	9	14	9	4	1	29			29
	(23.1)	(35.9)	(23.1)	(10.3)	(2.6)	(5.1)			(100)



80. 評価基準・評価の時期・評価者を決めて、疼痛治療に伴う副作用と副作用コントロールを評価している

回答	ほぼ全症例		80%前後で達成		50%前後で達成		全く達成できていない		合計
	N	%	N	%	N	%	N	%	
A	28	49	47	28	43	17	212		212
	(13.2)	(23.1)	(22.2)	(13.2)	(20.3)	(8.0)	(100)		(100)
B	25	35	20	11	19	2	113		113
	(21.0)	(31.0)	(17.7)	(6.7)	(16.8)	(1.8)	(100)		(100)
C	4	1	7			12		12	
	(23.3)	(6.3)	(58.3)			(100)		(100)	

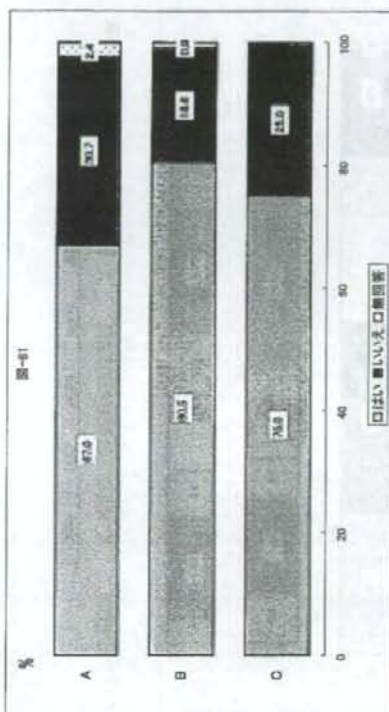


A: その他の病院 B: 地域がん診療連携拠点病院 C: 都道府県がん診療連携拠点病院

5.10 薬剤部

81. 安全キヤビネットを用いて、抗がん剤の混合格料を行っている

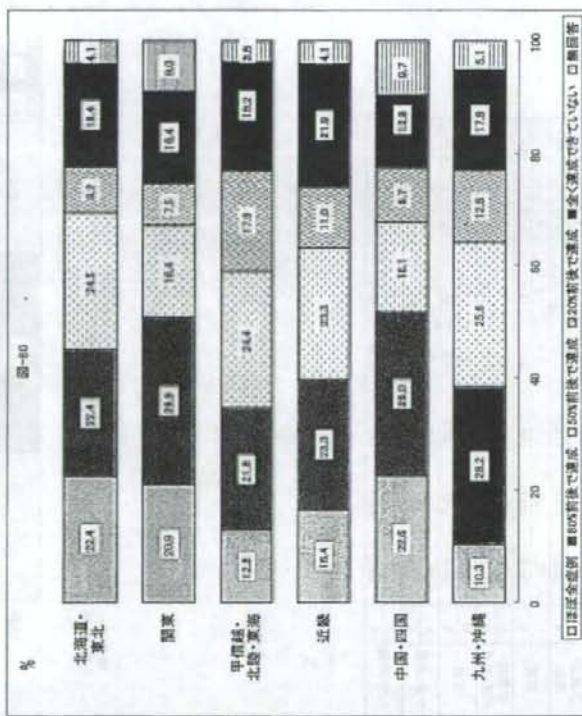
回答	はい	いいえ	無回答	合計
A	N 142 % (87.0)	65 (33.7)	5 (2.4)	212 (100)
B	N 81 % (80.5)	21 (18.6)	1 (0.9)	113 (100)
C	N 8 % (75.0)	3 (25.0)		12 (100)



A: その他の病院 B: 地域がん診療連携拠点病院 C: 都道府県がん診療連携拠点病院

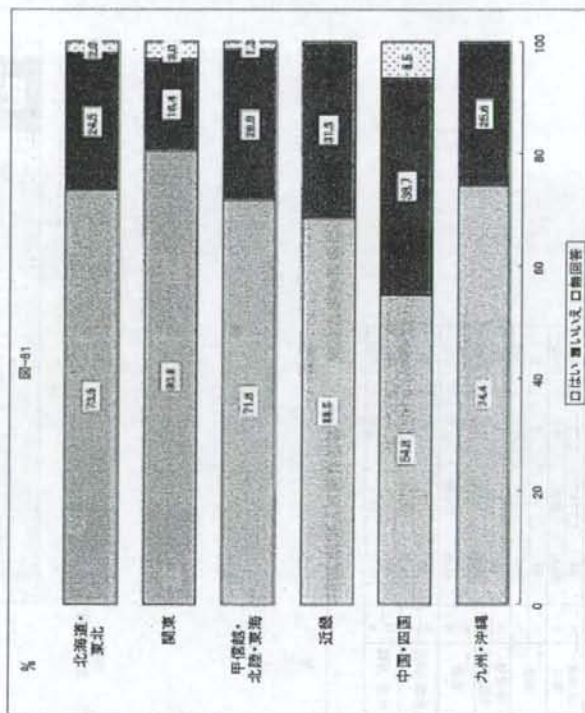
80. 評価基準・評価の時期・評価者を決めて、疼痛治療に伴う副作用と副作用コントロールを評価している

回答	ほぼ全症例	80%前後で達成	50%前後で達成	20%前後で達成	全く達成できていない	無回答	合計
北海道・東北	N 11 % (22.4)	12 (24.5)	4 (8.2)	8 (16.4)	2 (4.1)	2 (4.1)	48 (100)
関東	N 14 % (20.9)	20 (29.6)	5 (7.5)	11 (16.4)	6 (9.0)	6 (9.0)	67 (100)
甲信越・北陸・東海	N 10 % (12.8)	17 (21.8)	19 (24.4)	15 (19.2)	3 (3.8)	3 (3.8)	78 (100)
近畿	N 12 % (15.4)	17 (23.3)	8 (11.0)	16 (21.9)	3 (4.1)	3 (4.1)	73 (100)
中国・四国	N 7 % (22.6)	9 (28.2)	3 (9.7)	4 (12.5)	3 (9.7)	3 (9.7)	31 (100)
九州・沖縄	N 4 % (10.3)	11 (28.2)	10 (25.0)	5 (12.5)	7 (17.5)	2 (5.1)	35 (100)



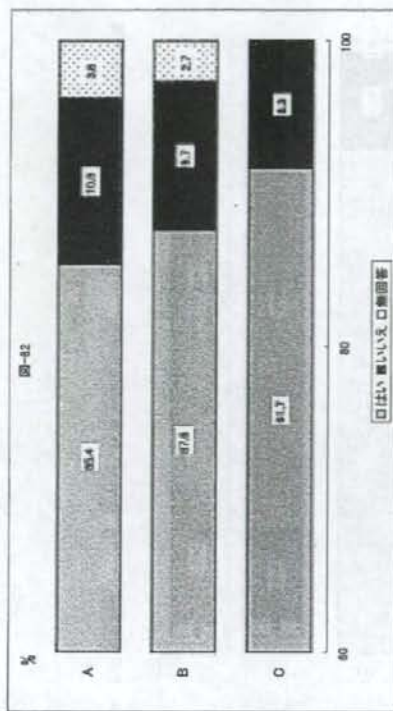
81. 安全キヤベネットを用いて、抗がん剤の適合調剤を行っている

回答		はい	いいえ	無回答	合計
北海道・東北	N	36	12	1	49
	%	(73.5)	(24.5)	(2.0)	(100)
関東	N	54	11	2	67
	%	(80.6)	(16.4)	(3.0)	(100)
甲信越・北陸・東海	N	56	21	1	78
	%	(71.8)	(26.9)	(1.3)	(100)
近畿	N	50	23	73	73
	%	(68.5)	(31.5)	(100)	(100)
中国・四国	N	17	12	2	31
	%	(54.8)	(38.7)	(6.5)	(100)
九州・沖縄	N	29	10	39	39
	%	(74.4)	(25.6)	(100)	(100)



82. 抗がん剤の適合調剤を行う際に、薬剤師が処方内容の監査を行っている

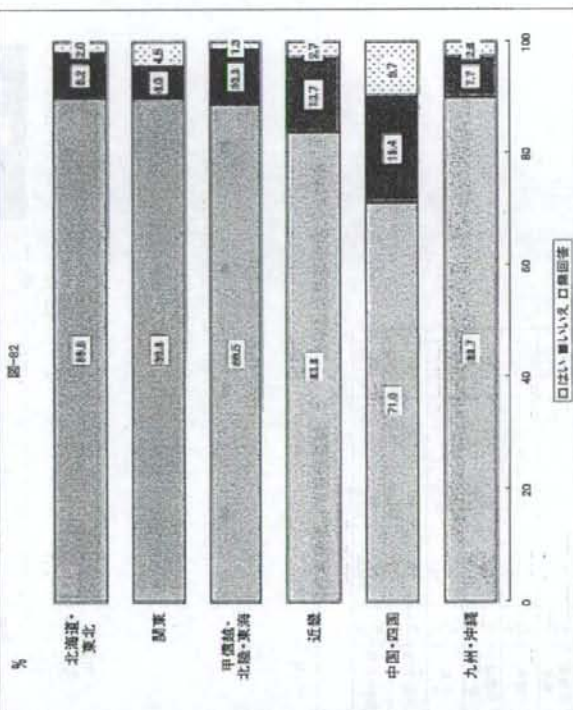
回答		はい	いいえ	無回答	合計
A	N	181	29	8	212
	%	(85.4)	(13.6)	(3.8)	(100)
B	N	89	11	3	113
	%	(77.8)	(9.7)	(2.7)	(100)
C	N	11	1	1	13
	%	(81.7)	(8.3)	(7.7)	(100)



A: その他の病院 B: 地域がん診療連携拠点病院 C: 看護府県がん診療連携拠点病院

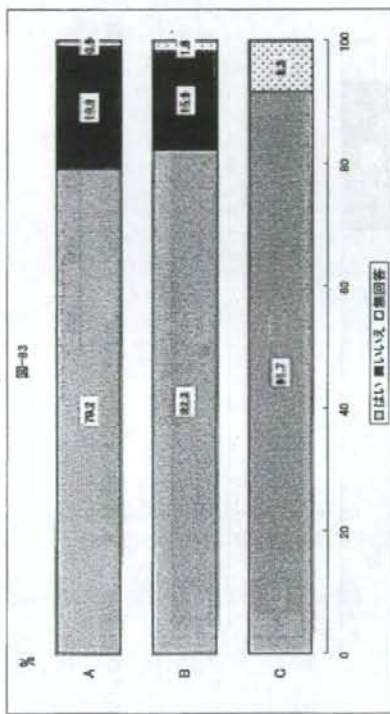
82. 抗がん剤の混合剤料を行う際に、薬剤師が処方内容の監査を行っている

回答	はい	いいえ	無回答	合計
北海道・東北	N 44 % (83.6)	4 (8.2)	1 (2.0)	48 (100)
関東	N 60 % (85.6)	4 (6.0)	3 (4.5)	67 (100)
甲信越・北陸・東海	N 68 % (85.5)	8 (10.3)	1 (1.2)	78 (100)
近畿	N 22 % (83.6)	6 (13.7)	3 (2.7)	31 (100)
中国・四国	N 35 % (71.0)	9 (18.4)	1 (0.7)	39 (100)
九州・沖縄	N 35 % (85.7)	7 (7.7)	2 (2.6)	39 (100)



5.11 栄養サポートチーム
83. 院内に、栄養/水分摂取に関して患者・家族・主治医に協力する、多職種から構成される栄養サポートチームがある

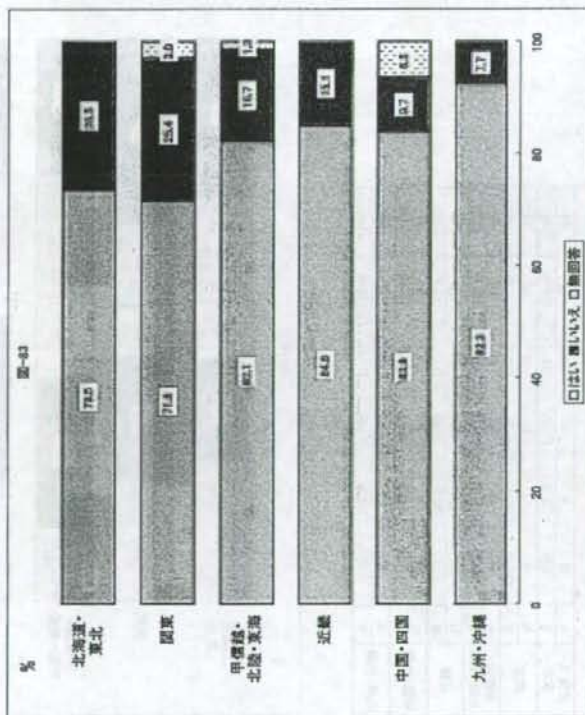
回答	はい	いいえ	無回答	合計
A	N 168 % (79.2)	42 (18.6)	2 (0.9)	212 (100)
B	N 93 % (82.3)	18 (15.9)	2 (1.8)	113 (100)
C	N 11 % (81.7)	1 (8.3)	1 (8.3)	12 (100)



A: その他の病院 B: 地域がん診療連携拠点病院 C: 都道府県がん診療連携拠点病院

83. 院内に、栄養/水分摂取に関して患者・家族・主治医に協力する、多職種から構成される栄養サポートチームがある

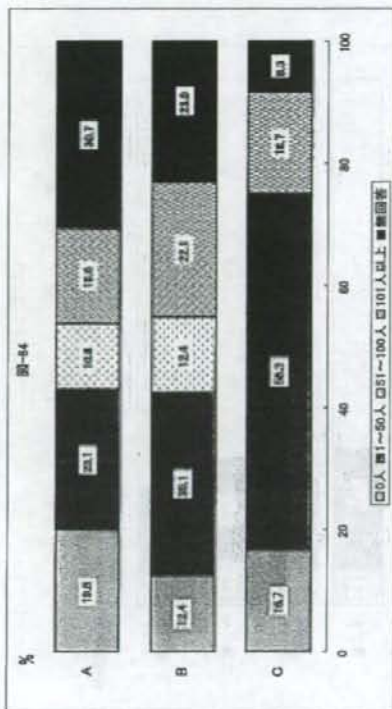
回答		はい	いいえ	無回答	合計
北海道・東北	N	36	13		49
	%	(73.5)	(26.5)		(100)
関東	N	45	17	2	67
	%	(71.6)	(25.4)	(3.0)	(100)
甲信越・北陸・東海	N	64	13	1	78
	%	(82.1)	(16.7)	(1.3)	(100)
近畿	N	82	11		93
	%	(88.2)	(11.8)		(100)
中国・四国	N	25	3	2	31
	%	(80.6)	(9.7)	(6.5)	(100)
九州・沖縄	N	35	3		38
	%	(92.1)	(7.7)		(100)



84. 平成17年1月～12月に栄養サポートチームが関与した年間患者数

回答範囲: 0～3,055人

	回答		0人		1～50人		51～100人		101人以上		合計
	N	%	N	%	N	%	N	%	N	%	
A	42	(19.8)	49	(23.1)	23	(10.8)	33	(15.6)	65	(30.7)	212
B	14	(12.4)	34	(30.1)	14	(12.4)	25	(22.1)	26	(23.0)	113
C	2	(18.7)	7	(58.3)	2	(16.7)	1	(8.3)	1	(100)	12



A: その他の病院 B: 地域がん診療連携拠点病院 C: 都道府県がん診療連携拠点病院

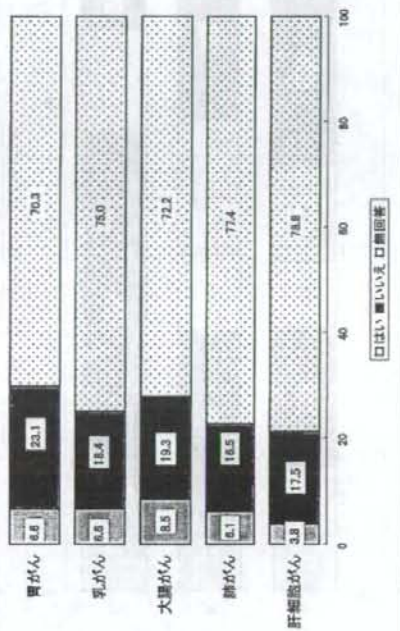
B. がんの診療成績の解析

がん登録の解析結果を、一般の人が容易に情報を入手できる形で公開しているか

A. その他の病院

回答	はい		いいえ		無回答	合計
	N	%	N	%		
胃がん	14	(6.6)	49	(23.1)	148	212
	14	(6.6)	39	(18.4)	158	(100)
乳がん	18	(8.5)	35	(16.3)	164	212
	18	(8.5)	37	(17.4)	167	(100)
大腸がん	8	(3.8)	23	(10.8)	78	100
	8	(3.8)	23	(10.8)	78	(100)
肺がん	13	(6.1)	37	(17.4)	167	212
	13	(6.1)	37	(17.4)	167	(100)
肝細胞がん	3	(1.4)	10	(4.7)	39	82
	3	(1.4)	10	(4.7)	39	(100)

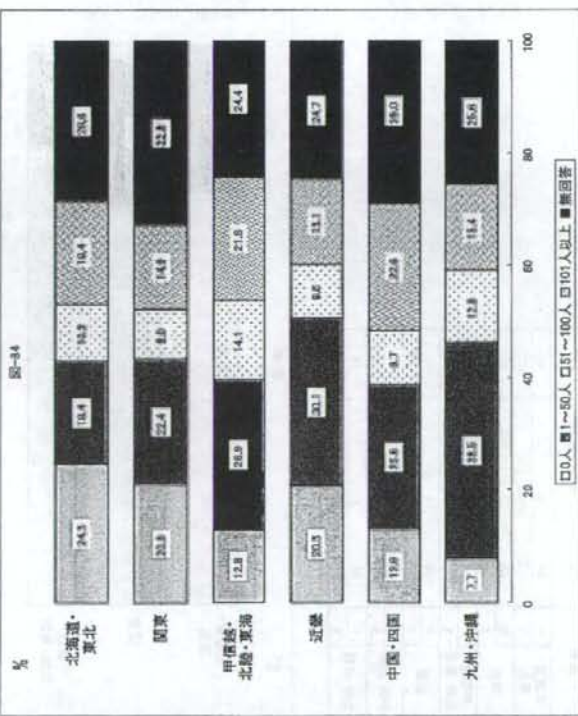
がん登録の解析結果を、一般の人が容易に情報を入手できる形で公開しているか (A群)



公開形式は、A群で胃がんの論文文化が1件のみ回答があった

64. 平成17年1月～12月に栄養サポートチームが関与した年間患者数

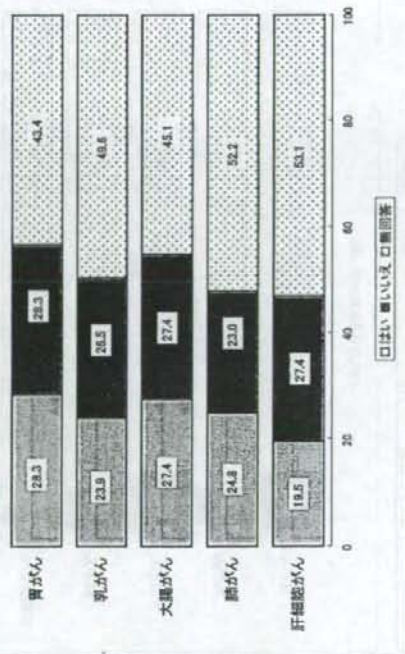
回答	0人		1～50人		51～100人		101人以上		無回答	合計
	N	%	N	%	N	%	N	%		
北海道・東北	12	(24.5)	8	(16.2)	9	(18.4)	14	(28.6)	49	(100)
	14	(28.0)	15	(30.0)	10	(20.0)	22	(44.0)	67	(100)
関東	10	(20.0)	21	(42.0)	17	(34.0)	18	(36.0)	78	(100)
	10	(20.0)	21	(42.0)	17	(34.0)	18	(36.0)	78	(100)
甲信越・北陸・東海	15	(30.0)	22	(44.0)	11	(22.0)	16	(32.0)	70	(100)
	15	(30.0)	22	(44.0)	11	(22.0)	16	(32.0)	70	(100)
近畿	4	(8.0)	8	(16.0)	3	(6.0)	9	(18.0)	31	(100)
	4	(8.0)	8	(16.0)	3	(6.0)	9	(18.0)	31	(100)
中国・四国	3	(6.0)	15	(30.0)	5	(10.0)	10	(20.0)	39	(100)
	3	(6.0)	15	(30.0)	5	(10.0)	10	(20.0)	39	(100)
九州・沖縄	7	(14.0)	15	(30.0)	11	(22.0)	15	(30.0)	50	(100)
	7	(14.0)	15	(30.0)	11	(22.0)	15	(30.0)	50	(100)



がん登録の解析結果を、一般の人が容易に情報入手できる形で公開しているか
 B. 埼玉県がん診療連携拠点病院

回答	はい	いいえ	無回答	合計
胃がん	N 32 %	32 (28.3)	49 (43.4)	113 (100)
乳がん	N 27 %	30 (23.9)	56 (44.6)	113 (100)
大腸がん	N 31 %	31 (27.4)	51 (45.1)	113 (100)
肺がん	N 28 %	28 (24.8)	59 (52.2)	113 (100)
肝細胞がん	N 22 %	31 (19.5)	60 (53.1)	113 (100)

がん登録の解析結果を、一般の人が容易に情報入手できる形で公開しているか(B群)

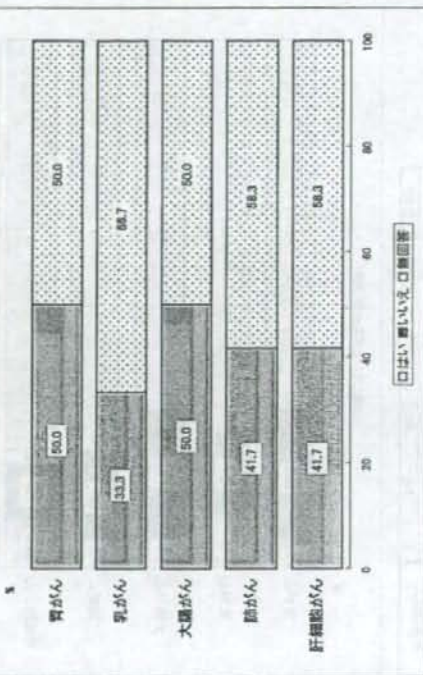


公開形式は、B群で胃がん、乳がん、大腸がん、肺がん、肝細胞がんの院内提示がそれぞれ1件のみ回答があった。

がん登録の解析結果を、一般の人が容易に情報入手できる形で公開しているか
 C. 埼玉県がん診療連携拠点病院

回答	はい	いいえ	無回答	合計
胃がん	N 6 %	50.0 (50.0)	6 (6)	12 (100)
乳がん	N 4 %	53.3 (53.3)	6 (66.7)	12 (100)
大腸がん	N 6 %	50.0 (50.0)	6 (6)	12 (100)
肺がん	N 5 %	41.7 (41.7)	7 (58.3)	12 (100)
肝細胞がん	N 5 %	41.7 (41.7)	7 (58.3)	12 (100)

がん登録の解析結果を、一般の人が容易に情報入手できる形で公開しているか(C群)

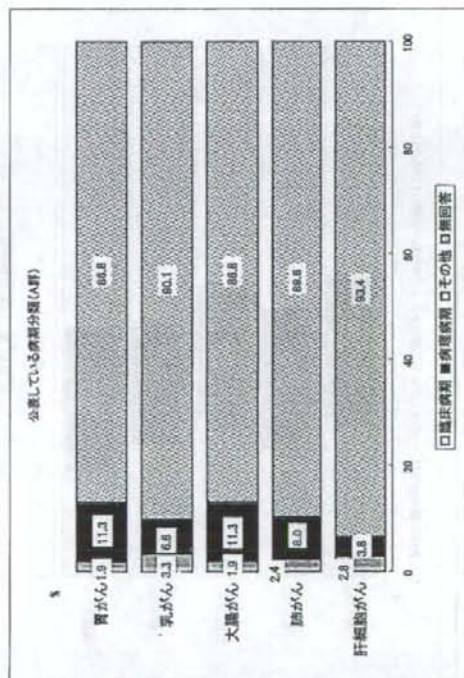


公開形式についての回答なし。

公表している病期分類

A:その他の病院

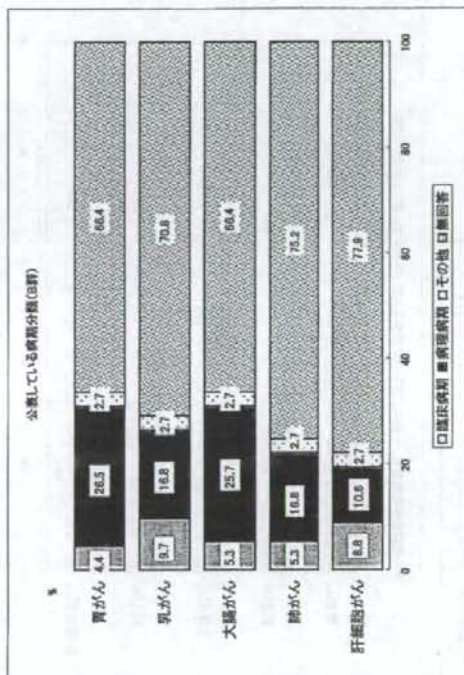
回答	臨床病期		病歴病期	その他	無回答	合計
	N	%				
胃がん	4	24	184	(86.3)	194	212
	1.9	(11.3)				
乳がん	7	14	191	(90.1)	198	212
	3.3	(6.5)				
大腸がん	4	24	164	(88.0)	168	212
	1.9	(11.3)				
肺がん	5	17	180	(89.6)	185	212
	2.4	(10.0)				
肝細胞がん	6	8	196	(93.4)	202	212
	2.8	(3.0)				



公表している病期分類

B:地域がん診療連携拠点病院

回答	臨床病期		病歴病期	その他	無回答	合計
	N	%				
胃がん	5	30	75	(66.4)	80	113
	4.4	(26.5)				
乳がん	11	19	80	(70.8)	91	113
	9.7	(16.8)				
大腸がん	6	29	75	(66.4)	81	113
	5.3	(25.7)				
肺がん	8	19	65	(57.5)	73	113
	7.1	(16.8)				
肝細胞がん	10	12	88	(77.8)	98	113
	8.8	(10.6)				

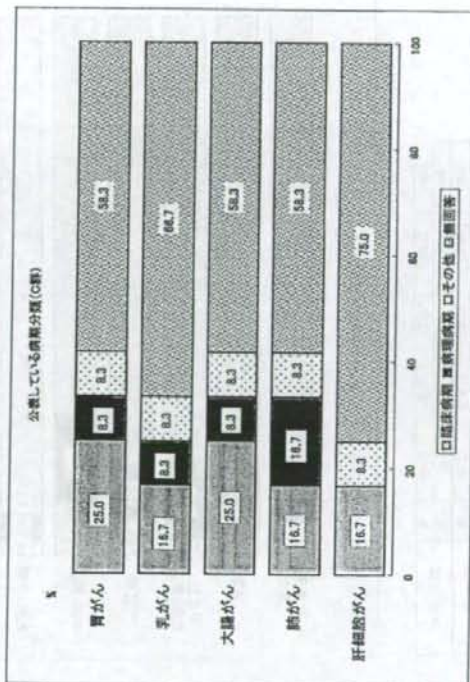


公表している病期分類

C:都道府県がん診療連携拠点病院

国産	臨床病期			その他			無回答	合計
	N	%	(%)	N	%	(%)		
胃がん	3	0.3	(0.3)	1	1	7	12	12
	N	%	(%)	N	%	(%)	N	%
乳がん	2	18.7	(8.3)	1	8.3	8	12	1000
大腸がん	3	25.0	(8.3)	1	8.3	7	12	1000
	N	%	(%)	N	%	(%)	N	%
膵がん	2	16.7	(8.3)	2	16.7	7	12	1000
肝細胞がん	2	16.7	(8.3)	1	8.3	9	12	1000
	N	%	(%)	N	%	(%)	N	%

公表している病期分類(C群)



公表している病期分類
胃がん

国産	臨床病期			その他			無回答	合計
	N	%	(%)	N	%	(%)		
北海道・東北	5	10.2	(14.3)	7	14.3	37	49	1000
	N	%	(%)	N	%	(%)	N	%
関東	1	1.5	(16.4)	11	16.4	53	67	1000
甲信越・北陸・東海	1	1.3	(15.4)	12	15.4	65	78	1000
	N	%	(%)	N	%	(%)	N	%
近畿	2	2.7	(19.2)	14	19.2	67	73	1000
	N	%	(%)	N	%	(%)	N	%
中国・四国	2	0.5	(16.1)	5	3.2	23	31	1000
	N	%	(%)	N	%	(%)	N	%
九州・沖縄	1	2.6	(15.4)	6	2.6	31	39	1000
	N	%	(%)	N	%	(%)	N	%

公表している病期分類(胃がん)

