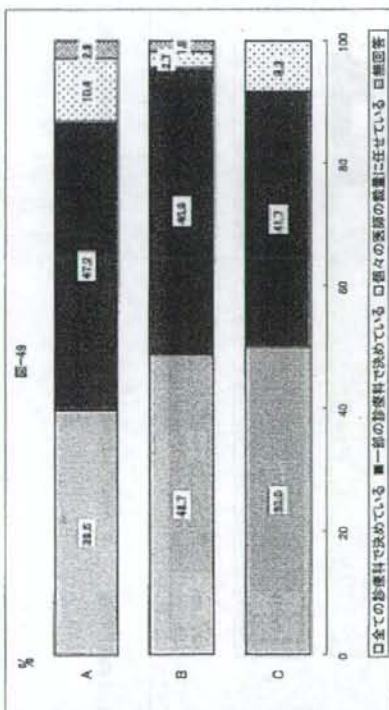


49. (外米)化学療法が整備されたプロトコルに則って行われている

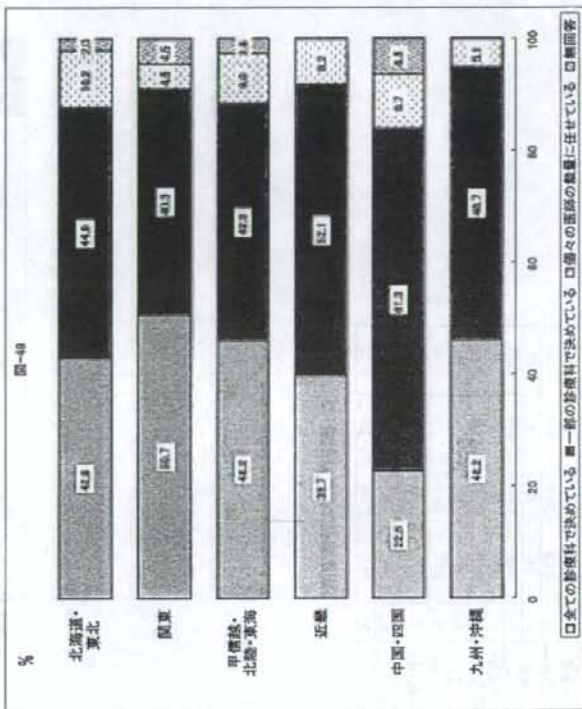
| 回答 | 全ての診 療科で決 めている | | 一部の診 療科で決 めている | | 無回答 | 合計 |
|----|----------------------|--------|----------------------|--------|-------|-------|
| | N | % | N | % | | |
| A | 84 | 100 | 22 | (10.4) | 6 | 212 |
| | N | (39.6) | (47.2) | (10.4) | (2.8) | (100) |
| B | 55 | 50 | 3 | (2.7) | 2 | 113 |
| | N | (48.7) | (46.0) | (2.7) | (1.8) | (100) |
| C | 6 | 5 | 1 | (3.3) | | 12 |
| | N | (50.0) | (41.7) | (8.3) | | (100) |



A:その他の病院 B:地域がん診療連携拠点病院 C:都道府県がん診療連携拠点病院

49. (外米)化学療法が整備されたプロトコルに則って行われている

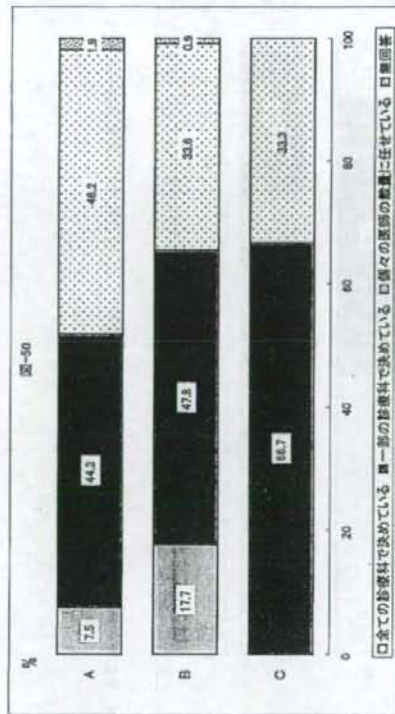
| 回答 | 全ての診 療科で決 めている | | 一部の診 療科で決 めている | | 無回答 | 合計 |
|-----------|----------------------|--------|----------------------|--------|-------|-------|
| | N | % | N | % | | |
| 北海道・東北 | 21 | 22 | 5 | (10.2) | 1 | 49 |
| | N | (45.8) | (44.9) | (10.2) | (2.0) | (100) |
| 関東 | 34 | 27 | 3 | (4.5) | 3 | 67 |
| | N | (50.7) | (40.3) | (4.5) | (4.5) | (100) |
| 甲信越・北陸・東海 | 36 | 33 | 7 | (9.0) | 2 | 78 |
| | N | (46.2) | (42.2) | (9.0) | (2.6) | (100) |
| 近畿 | 29 | 38 | 6 | (8.2) | | 73 |
| | N | (39.7) | (32.1) | (8.2) | | (100) |
| 中国・四国 | 7 | 19 | 3 | (9.7) | 2 | 31 |
| | N | (22.6) | (61.2) | (9.7) | (6.5) | (100) |
| 九州・沖縄 | 18 | 19 | 2 | (5.1) | | 39 |
| | N | (46.2) | (48.7) | (5.1) | | (100) |



5.4 入院抗がん剤治療

50. 化学療法を外来治療で行うか、入院治療で行うかの院内指針が決められている

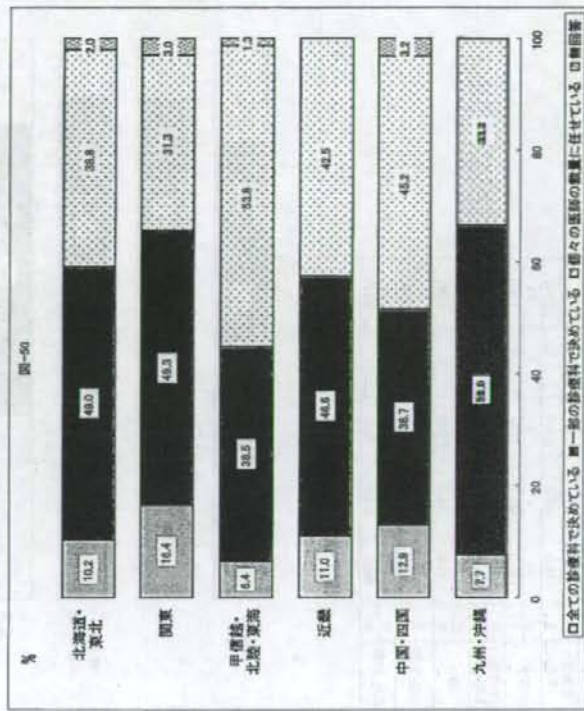
| 回答 | 全ての診 療科で決 めている | | 一部の診 療科で決 めている | | 無回答 | 合計 |
|----|----------------------|--------|----------------------|--------|-------|-------|
| | N | % | N | % | | |
| A | 16 | 84 | 98 | (48.2) | 4 | 212 |
| | N | (7.5) | (44.3) | (48.2) | (1.8) | (100) |
| B | 20 | 54 | 38 | (17.7) | 1 | 113 |
| | N | (17.7) | (47.8) | (33.6) | (0.8) | (100) |
| C | N | B | 4 | (0.7) | | 12 |
| | N | (0.7) | (33.3) | | | (100) |



A : その他の病院 B : 地域がん診療連携拠点病院 C : 都道府県がん診療連携拠点病院

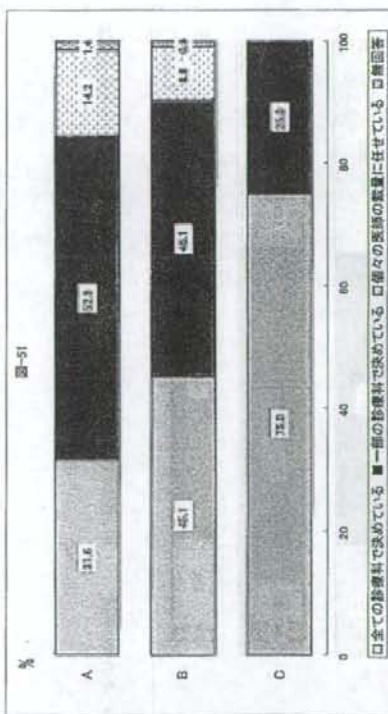
50. 化学療法を外来治療で行うか、入院治療で行うかの院内指針が決められている

| 回答 | 全ての診 療科で決 めている | | 一部の診 療科で決 めている | | 無回答 | 合計 |
|-----------|----------------------|--------|----------------------|--------|-------|-------|
| | N | % | N | % | | |
| 北海道・東北 | 5 | (10.2) | 24 | (48.0) | 1 | 49 |
| | N | (10.2) | (48.0) | (38.8) | (2.0) | (100) |
| 関東 | 11 | (16.4) | 33 | (50.3) | 2 | 67 |
| | N | (16.4) | (48.3) | (31.3) | (3.0) | (100) |
| 甲信越・北陸・東海 | 5 | (6.4) | 30 | (38.5) | 1 | 78 |
| | N | (6.4) | (38.5) | (53.8) | (1.3) | (100) |
| 近畿 | 8 | (11.0) | 34 | (42.5) | | 73 |
| | N | (11.0) | (46.6) | (42.5) | | (100) |
| 中国・四国 | 4 | (12.9) | 12 | (36.7) | 1 | 31 |
| | N | (12.9) | (36.7) | (48.7) | (3.2) | (100) |
| 九州・沖縄 | 3 | (7.7) | 23 | (59.0) | | 39 |
| | N | (7.7) | (59.0) | (33.3) | | (100) |



51. (入院)化学療法が整備されたプロトコルに則って行われている

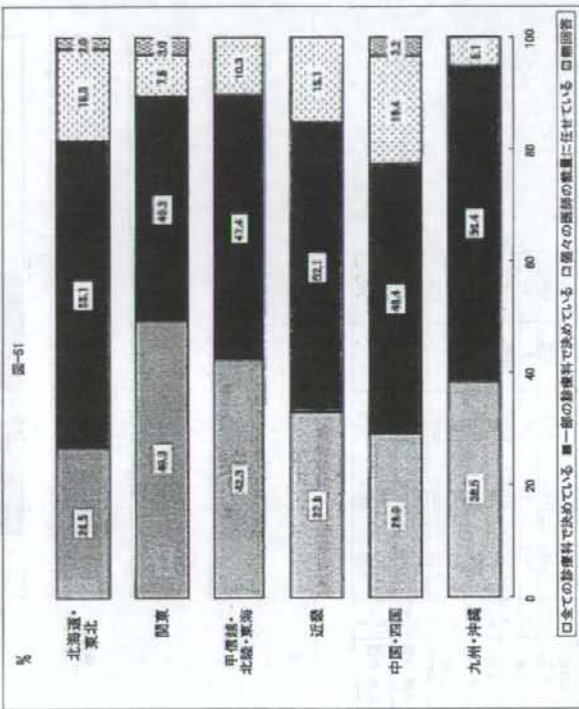
| 回答 | 全ての診 療科で決 めている | | 一部の診 療科で決 めている | | 無回答 | 合計 |
|----|----------------------|--------|----------------------|--------|-------|-------|
| | N | % | N | % | | |
| A | 67 | 112 | 30 | 3 | 3 | 212 |
| | N | (31.8) | (52.8) | (14.2) | (1.4) | (100) |
| B | 51 | 51 | 10 | 1 | 1 | 113 |
| | N | (45.1) | (45.1) | (8.8) | (0.9) | (100) |
| C | 8 | 3 | | | | 12 |
| | N | (75.0) | (25.0) | | | (100) |



A: その他の病院 B: 地域がん診療連携拠点病院 C: 都道府県がん診療連携拠点病院

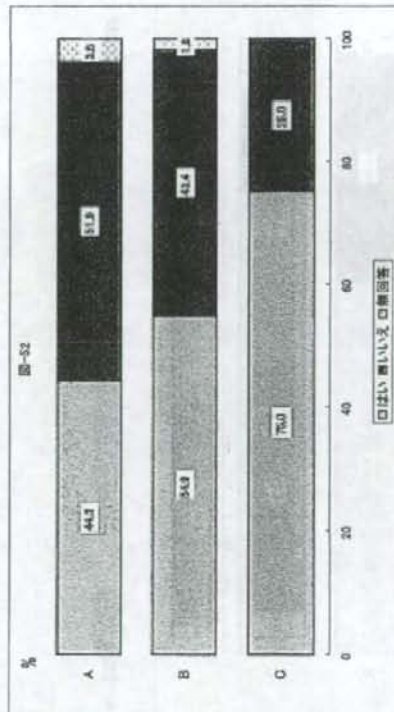
51. (入院)化学療法が整備されたプロトコルに則って行われている

| 回答 | 全ての診 療科で決 めている | | 一部の診 療科で決 めている | | 無回答 | 合計 |
|-----------|----------------------|--------|----------------------|--------|-------|-------|
| | N | % | N | % | | |
| 北海道・東北 | 13 | 27 | 8 | 16.3 | 1 | 48 |
| | N | (26.5) | (51.1) | (16.3) | (2.0) | (100) |
| 関東 | 33 | 27 | 5 | 5 | 2 | 87 |
| | N | (40.3) | (40.3) | (7.5) | (3.0) | (100) |
| 甲信越・北陸・東海 | 33 | 27 | 6 | 6 | | 78 |
| | N | (42.3) | (47.4) | (10.3) | | (100) |
| 近畿 | 24 | 28 | 11 | 11 | | 73 |
| | N | (32.9) | (52.1) | (15.1) | | (100) |
| 中国・四国 | 8 | 15 | 6 | 6 | 1 | 31 |
| | N | (25.0) | (48.4) | (19.4) | (3.2) | (100) |
| 九州・沖縄 | 15 | 22 | 2 | 2 | | 29 |
| | N | (58.5) | (56.4) | (5.1) | | (100) |



52. 免疫抑制状態にある患者の感染対策マニュアルが整備されている

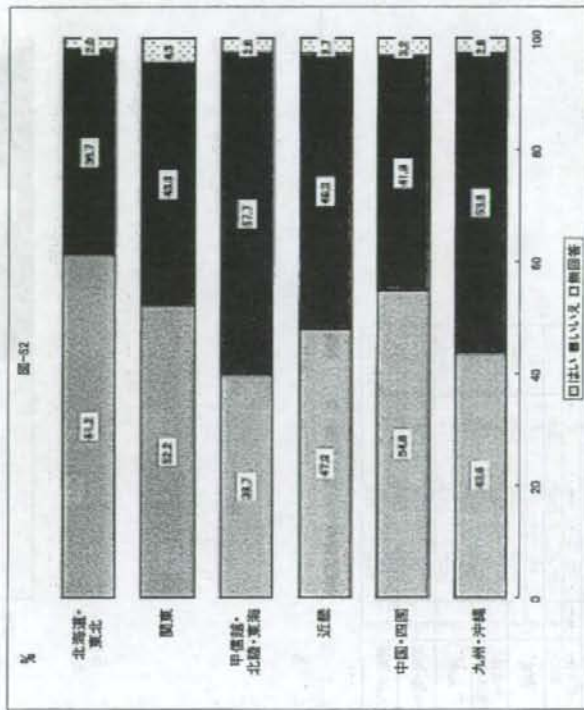
| 回答 | はい | いいえ | 無回答 | 合計 |
|----|------------------|---------------|------------|--------------|
| A | N 94 % (44.5) | 110 (31.8) | 8 (2.8) | 212 (100) |
| B | N 62 % (54.8) | 48 (43.4) | 2 (1.8) | 113 (100) |
| C | N 8 % (75.0) | 3 (25.0) | | 12 (100) |



A : その他の病院 B : 地域がん診療連携拠点病院 C : 都道府県がん診療連携拠点病院

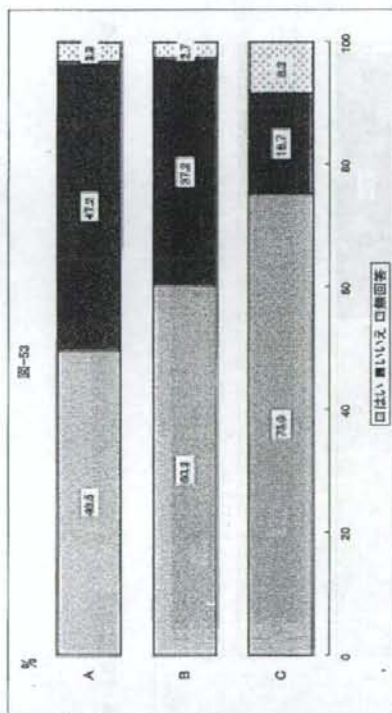
52. 免疫抑制状態にある患者の感染対策マニュアルが整備されている

| 回答 | はい | いいえ | 無回答 | 合計 |
|-----------|------------------|--------------|------------|-------------|
| 北海道・東北 | N 20 % (61.2) | 18 (54.7) | 1 (2.6) | 49 (100) |
| 関東 | N 35 % (52.2) | 28 (43.3) | 3 (4.5) | 67 (100) |
| 甲信越・北陸・東海 | N 31 % (56.7) | 45 (81.7) | 2 (2.6) | 78 (100) |
| 近畿 | N 35 % (47.6) | 36 (49.3) | 2 (2.7) | 73 (100) |
| 中国・四国 | N 17 % (54.0) | 13 (41.8) | 1 (3.2) | 31 (100) |
| 九州・沖縄 | N 17 % (42.0) | 21 (53.0) | 1 (2.6) | 39 (100) |



53. 抗がん剤の安全な扱い方と薬量の方法が明文化されている

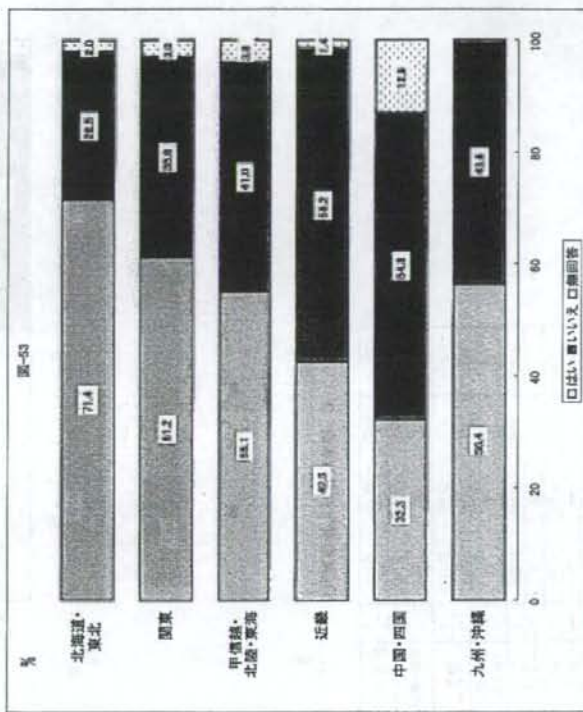
| 回答 | はい | いいえ | 無回答 | 合計 |
|----|-------------|--------|-------|-------|
| A | N 105 | 100 | 7 | 212 |
| | % (49.5) | (47.2) | (3.3) | (100) |
| B | N 68 | 43 | 3 | 113 |
| | % (60.2) | (37.2) | (2.7) | (100) |
| C | N 8 | 2 | 1 | 12 |
| | % (75.0) | (16.7) | (8.3) | (100) |



A: その他の病院 B: 地域がん診療連携拠点病院 C: 都道府県がん診療連携拠点病院

52. 抗がん剤の安全な扱い方と薬量の方法が明文化されている

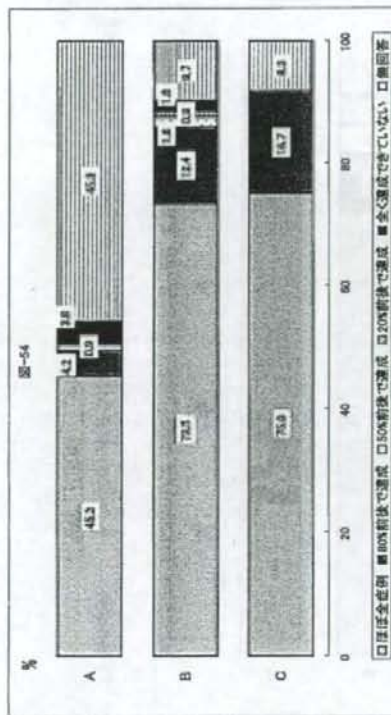
| 回答 | はい | いいえ | 無回答 | 合計 |
|-----------|-------------|--------|--------|-------|
| 北海道・東北 | N 35 | 13 | 1 | 49 |
| | % (71.4) | (26.5) | (2.0) | (100) |
| 関東 | N 41 | 24 | 2 | 67 |
| | % (61.2) | (35.8) | (3.0) | (100) |
| 甲信越・北陸・東海 | N 43 | 32 | 3 | 78 |
| | % (55.1) | (41.0) | (3.8) | (100) |
| 近畿 | N 31 | 41 | 1 | 73 |
| | % (42.5) | (56.2) | (1.4) | (100) |
| 中国・四国 | N 10 | 17 | 4 | 31 |
| | % (32.3) | (54.8) | (12.9) | (100) |
| 九州・沖縄 | N 22 | 17 | 3 | 39 |
| | % (56.4) | (43.6) | (7.7) | (100) |



5.5 放射線治療

54. 放射線治療において、照射量などにエラーがあった場合、インシデントレポートなどで報告し、再発防止のための検討をしている

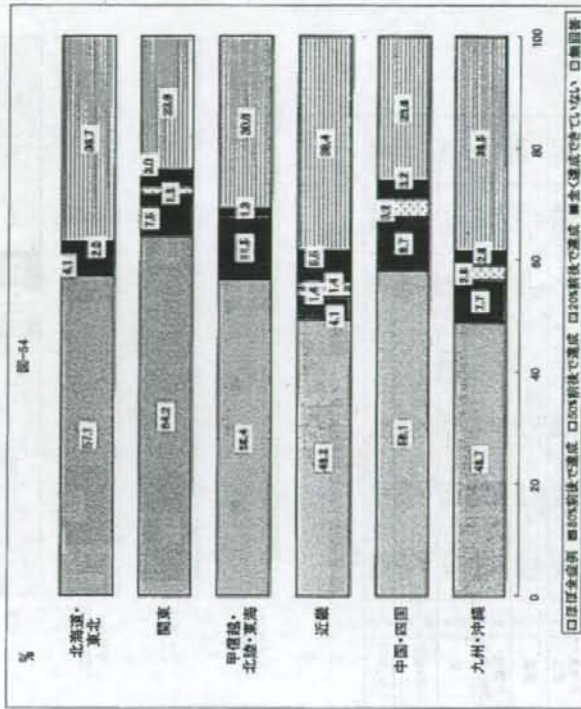
| 回答 | ほぼ全症例 | | 50%前後で達成 | | 20%前後で全く達成できていない | | 無回答 | 合計 |
|----|-------|--------|----------|--------|------------------|-------|-----|-------|
| | N | % | B | % | A | % | | |
| A | 85 | (45.3) | 2 | (0.9) | 8 | (3.8) | 87 | 212 |
| B | 83 | (73.5) | 14 | (12.4) | 1 | (0.9) | 11 | 113 |
| C | 8 | (7.0) | 2 | (1.8) | 1 | (0.9) | 1 | 12 |
| | % | (75.0) | (16.7) | (8.3) | | | | (100) |



A : その他の病院 B : 地域がん診療連携拠点病院 C : 都道府県がん診療連携拠点病院

54. 放射線治療において、照射量などにエラーがあった場合、インシデントレポートなどで報告し、再発防止のための検討をしている

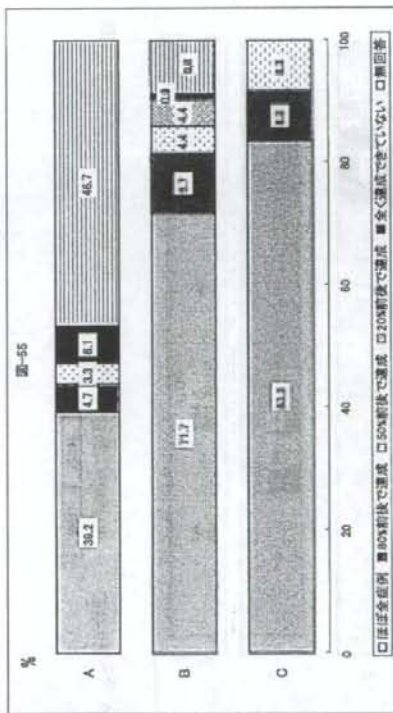
| 回答 | ほぼ全症例 | | 80%前後で達成 | | 50%前後で達成 | | 20%前後で全く達成できていない | | 無回答 | 合計 |
|-----------|-------|--------|----------|--------|----------|-------|------------------|-------|--------|-------|
| | N | % | B | % | A | % | C | % | | |
| 北海道・東北 | 28 | (57.1) | 2 | (4.1) | 1 | (2.0) | 1 | (1.8) | 18 | 48 |
| 関東 | 43 | (84.2) | 5 | (7.5) | 1 | (1.8) | 2 | (3.8) | 18 | 87 |
| 甲信越・北陸・東海 | 44 | (56.4) | 9 | (11.5) | 1 | (1.3) | 1 | (1.3) | 24 | 78 |
| 近畿 | 38 | (49.3) | 3 | (4.1) | 1 | (1.4) | 4 | (5.3) | 28 | 73 |
| 中国・四国 | 18 | (55.1) | 3 | (9.7) | 1 | (3.2) | 1 | (3.2) | 8 | 31 |
| 九州・沖縄 | 18 | (48.7) | 3 | (7.7) | 1 | (2.6) | 1 | (2.6) | 15 | 38 |
| | % | (48.7) | (7.7) | (2.6) | | | | | (38.5) | (100) |



□ほぼ全症例 ■80%前後で達成 □50%前後で達成 □20%前後で達成 ■全く達成できていない □無回答

55. 放射線治療に関する装置やソフトウェアの導入時に、放射線科の医師を対象とする研修・講習会を開催している

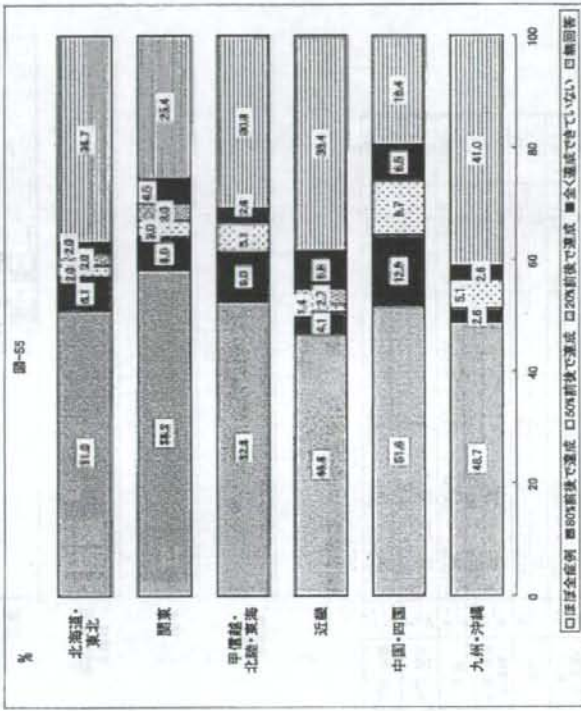
| 回答 | ほぼ全症 80%前後で導入 達成 | | | 50%前後で導入 達成 | | | 20%前後で導入 達成 | | | 全く導入できていない | | | 無回答 | 合計 |
|----|------------------|--------|-------|-------------|-------|-----|-------------|-------|-------|------------|-------|-------|-------|-------|
| | N | % | (%) | N | % | (%) | N | % | (%) | N | % | (%) | | |
| A | 83 | 10 | (7) | 10 | 7 | (3) | 13 | 99 | 212 | 99 | 100 | 212 | 99 | 212 |
| | | (32.2) | (4.7) | | (3.3) | | | (4.1) | | (48.7) | | (100) | | (100) |
| B | 81 | 11 | (5) | 5 | 5 | (5) | 1 | 10 | 113 | 10 | 113 | 10 | 113 | |
| | | (71.7) | (5.7) | | (4.4) | | (0.9) | | (8.8) | | (100) | | (100) | |
| C | 10 | 1 | (1) | 1 | 1 | (1) | | 12 | 12 | 1 | 12 | 1 | 12 | |
| | | (23.3) | (8.3) | | (8.3) | | | | (100) | | (100) | | (100) | |



A : その他の病院 B : 地域がん診療連携拠点病院 C : 都道府県がん診療連携拠点病院

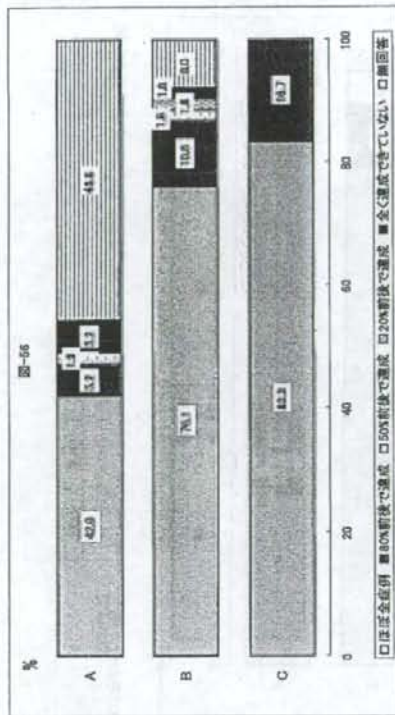
55. 放射線治療に関する装置やソフトウェアの導入時に、放射線科の医師を対象とする研修・講習会を開催している

| 回答 | ほぼ全症 80%前後で導入 達成 | | | 50%前後で導入 達成 | | | 20%前後で導入 達成 | | | 全く導入できていない | | | 無回答 | 合計 |
|-----------|------------------|--------|--------|-------------|-------|-----|-------------|----|--------|------------|-------|-----|-------|----|
| | N | % | (%) | N | % | (%) | N | % | (%) | N | % | (%) | | |
| 北海道・東北 | 25 | 3 | (1) | 3 | 1 | (1) | 1 | 18 | 49 | 1 | 18 | 18 | 49 | |
| | | (51.0) | (0.1) | | (2.0) | | (2.0) | | (36.7) | | (100) | | (100) | |
| 関東 | 39 | 4 | (2) | 2 | 2 | (2) | 3 | 17 | 87 | 3 | 17 | 17 | 87 | |
| | | (58.2) | (0.3) | | (3.0) | | (4.5) | | (25.4) | | (100) | | (100) | |
| 甲信越・北陸・東海 | 41 | 7 | (4) | 4 | 4 | (4) | 2 | 24 | 78 | 2 | 24 | 24 | 78 | |
| | | (52.4) | (0.2) | | (5.1) | | (2.6) | | (30.8) | | (100) | | (100) | |
| 近畿 | 34 | 3 | (1) | 3 | 1 | (2) | 5 | 28 | 73 | 5 | 28 | 28 | 73 | |
| | | (46.8) | (4.1) | | (1.4) | | (6.8) | | (38.4) | | (100) | | (100) | |
| 中国・四国 | 16 | 4 | (3) | 3 | 3 | (2) | 2 | 6 | 31 | 2 | 6 | 6 | 31 | |
| | | (51.6) | (12.6) | | (8.7) | | (0.5) | | (19.4) | | (100) | | (100) | |
| 九州・沖縄 | 19 | 1 | (2) | 2 | 1 | (1) | 1 | 16 | 38 | 1 | 16 | 16 | 38 | |
| | | (48.7) | (2.6) | | (5.1) | | (2.6) | | (41.0) | | (100) | | (100) | |



56. 放射線治療に関する設置やソフトウェアの導入時に、診療放射線技師を対象とする研修・講習会を開催している

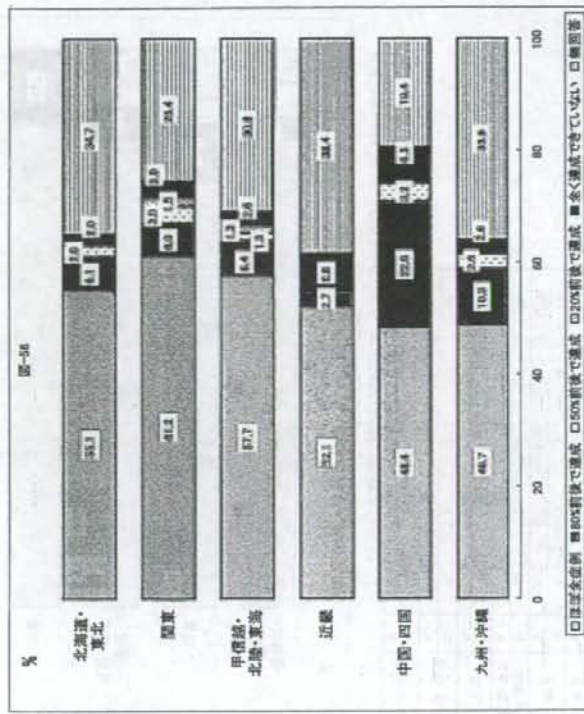
| 回答 | ほぼ全症例 | | 80%前後で達成 | | 50%前後で達成 | | 20%前後で達成 | | 全く達成できていない | | 無回答 | 合計 |
|----|-------|--------|----------|--------|----------|-------|----------|-------|------------|-------|-----|-------|
| | N | % | N | % | N | % | N | % | N | % | | |
| A | 89 | (42.0) | 11 | (5.2) | 4 | (1.9) | 4 | (1.9) | 11 | (5.2) | 87 | 212 |
| | N | % | | | | | | | | | | (100) |
| B | 86 | (76.1) | 12 | (10.6) | 2 | (1.8) | 2 | (1.8) | 2 | (1.8) | 8 | 113 |
| | N | % | | | | | | | | | | (100) |
| C | 10 | (83.3) | 2 | (16.7) | | | | | | | | 12 |
| | N | % | | | | | | | | | | (100) |



A : その他の病院 B : 地域がん診療連携拠点病院 C : 都道府県がん診療連携拠点病院

56. 放射線治療に関する設置やソフトウェアの導入時に、診療放射線技師を対象とする研修・講習会を開催している

| 回答 | ほぼ全症例 | | 80%前後で達成 | | 50%前後で達成 | | 20%前後で達成 | | 全く達成できていない | | 無回答 | 合計 |
|-----------|-------|--------|----------|--------|----------|-------|----------|-------|------------|-------|-----|-------|
| | N | % | N | % | N | % | N | % | N | % | | |
| 北海道・東北 | 27 | (55.1) | 3 | (6.1) | 1 | (2.0) | 1 | (2.0) | 1 | (2.0) | 17 | 49 |
| | N | % | | | | | | | | | | (100) |
| 関東 | 41 | (61.2) | 4 | (6.0) | 2 | (3.0) | 1 | (1.5) | 2 | (3.0) | 17 | 67 |
| | N | % | | | | | | | | | | (100) |
| 甲信越・北陸・東海 | 45 | (57.7) | 5 | (6.4) | 1 | (1.3) | 1 | (1.3) | 2 | (2.6) | 24 | 78 |
| | N | % | | | | | | | | | | (100) |
| 近畿 | 28 | (52.1) | 2 | (3.7) | | | | | 5 | (9.1) | 26 | 73 |
| | N | % | | | | | | | | | | (100) |
| 中国・四国 | 15 | (48.4) | 7 | (22.6) | 1 | (3.2) | 1 | (3.2) | 2 | (6.5) | 8 | 31 |
| | N | % | | | | | | | | | | (100) |
| 九州・沖縄 | 18 | (48.7) | 4 | (10.3) | 1 | (2.6) | 1 | (2.6) | 1 | (2.6) | 14 | 39 |
| | N | % | | | | | | | | | | (100) |

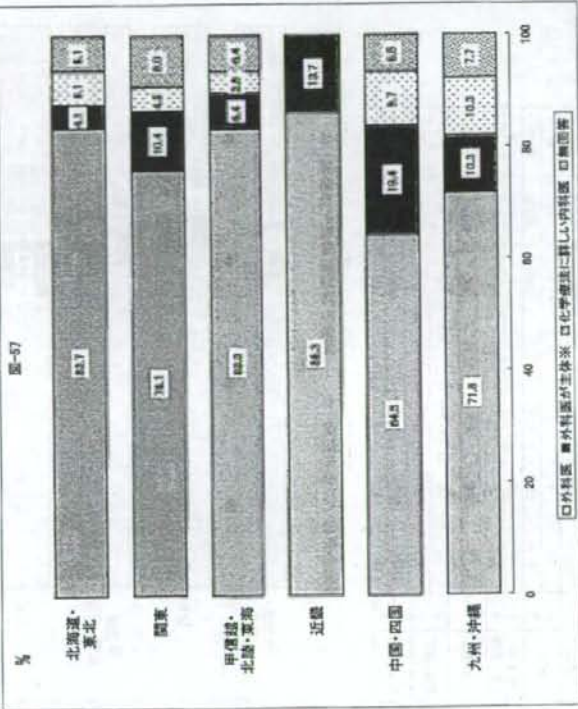


5.6 手術・周術期補助療法

57. 周術期補助療法を実施する際の治療の主体者は誰ですか

| 回答 | 外科医 | | 外科医が主体※ | | 化学療法に詳しい内科医 | | 合計 |
|-----------|-----|--------|---------|--------|-------------|--------|-------|
| | N | % | N | % | N | % | |
| 北海道・東北 | 41 | (83.7) | 2 | (4.1) | 5 | (10.1) | 49 |
| 関東 | 51 | (76.1) | 7 | (10.4) | 3 | (4.5) | 61 |
| 甲信越・北陸・東海 | 65 | (83.3) | 5 | (6.4) | 3 | (3.8) | 73 |
| 近畿 | 63 | (88.3) | 10 | (13.7) | | | 73 |
| 中国・四国 | 20 | (64.5) | 6 | (18.4) | 3 | (9.7) | 31 |
| 九州・沖縄 | 28 | (71.8) | 4 | (10.3) | 4 | (10.3) | 36 |
| | | | | | | | (100) |

※化学療法に詳しい医師のコンサルタントを受けた上で、外科医が主体

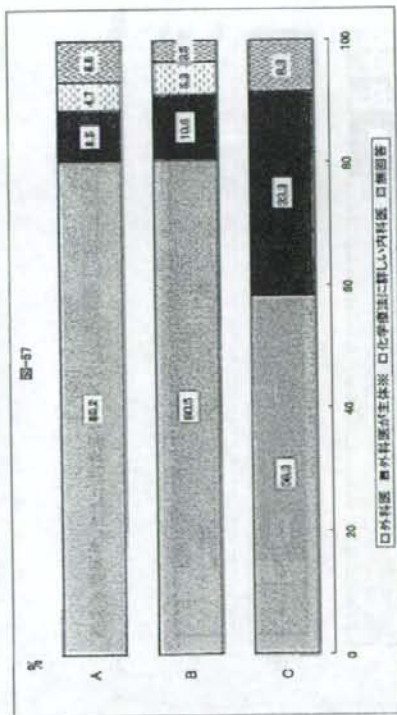


5.6 手術・周術期補助療法

57. 周術期補助療法を実施する際の治療の主体者は誰ですか

| 回答 | 外科医 | | 外科医が主体※ | | 化学療法に詳しい内科医 | | 合計 |
|----|-----|--------|---------|--------|-------------|--------|-------|
| | N | % | N | % | N | % | |
| A | 170 | (82.3) | 18 | (8.5) | 10 | (4.7) | 212 |
| B | 91 | (80.3) | 12 | (10.4) | 6 | (5.3) | 113 |
| C | 7 | (58.3) | 4 | (53.3) | 1 | (12.5) | 12 |
| | | | | | | | (100) |

※化学療法に詳しい医師のコンサルタントを受けた上で、外科医が主体

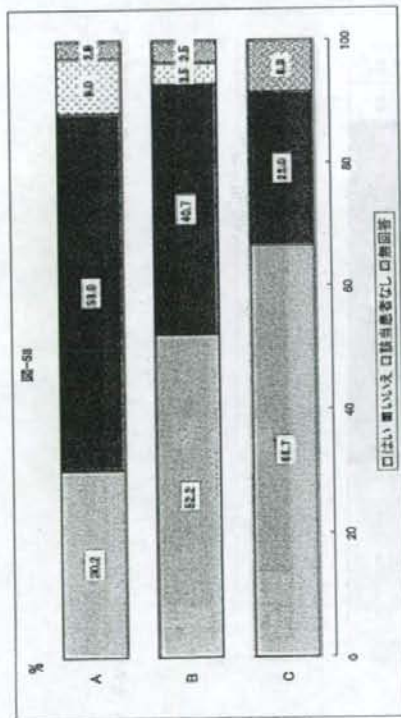


A: その他の病院 B: 地域がん診療連携拠点病院 C: 都道府県がん診療連携拠点病院

5.7 包括的リハビリテーション

58. 緩和期リハビリテーションサービスを提供している

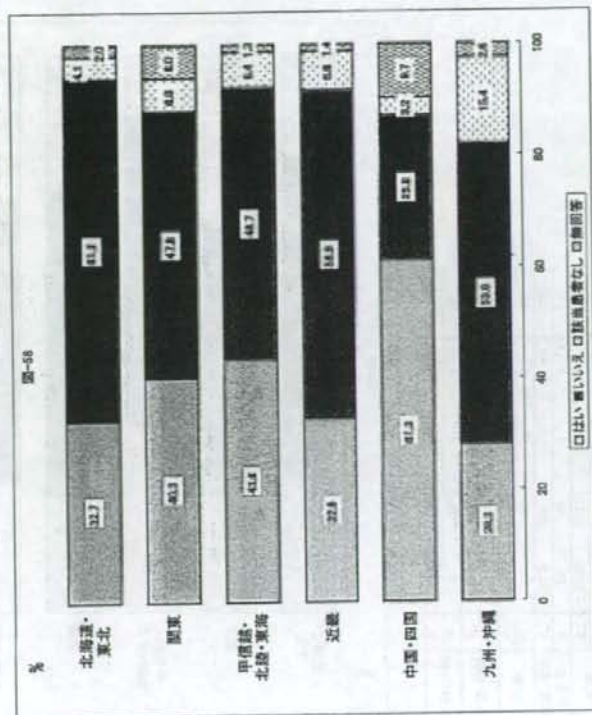
| 回答 | はい | | いいえ | | 該当患者 なし | 無回答 | 合計 |
|----|--------|--------|-------|-------|------------|-------|----|
| | N | % | N | % | | | |
| A | 64 | 123 | 18 | 3 | 5 | 212 | |
| | (30.2) | (58.0) | (8.0) | (2.8) | 4 | (100) | |
| B | 56 | 46 | 4 | 1 | 4 | 113 | |
| | (52.2) | (40.7) | (3.5) | (2.5) | 3 | (100) | |
| C | 8 | 3 | 1 | 1 | 1 | 12 | |
| | (66.7) | (25.0) | (8.3) | (6.7) | 1 | (100) | |



A : その他の病院 B : 地域がん診療連携拠点病院 C : 都道府県がん診療連携拠点病院

58. 緩和期リハビリテーションサービスを提供している

| 回答 | はい | | いいえ | | 該当患者 なし | 無回答 | 合計 |
|-----------|--------|--------|--------|-------|------------|-------|----|
| | N | % | N | % | | | |
| 北海道・東北 | 16 | 30 | 2 | 1 | 2 | 49 | |
| | (32.7) | (61.2) | (4.1) | (2.0) | 1 | (100) | |
| 関東 | 27 | 32 | 4 | 4 | 4 | 67 | |
| | (40.3) | (47.8) | (6.0) | (6.0) | 3 | (100) | |
| 甲信越・北陸・東海 | 24 | 38 | 5 | 1 | 1 | 78 | |
| | (43.6) | (48.7) | (6.4) | (1.3) | 1 | (100) | |
| 近畿 | 24 | 43 | 5 | 1 | 1 | 75 | |
| | (32.9) | (58.9) | (6.8) | (1.4) | 1 | (100) | |
| 中国・四国 | 18 | 8 | 1 | 3 | 3 | 31 | |
| | (51.2) | (25.8) | (3.2) | (9.7) | 2 | (100) | |
| 九州・沖縄 | 11 | 21 | 6 | 1 | 1 | 39 | |
| | (28.2) | (53.8) | (15.4) | (2.6) | 1 | (100) | |

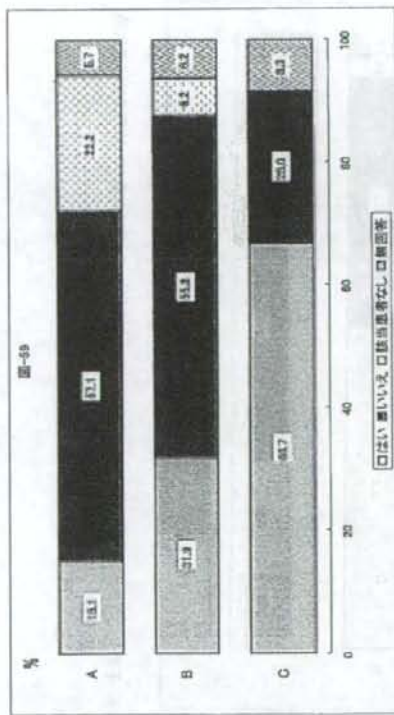


59. 永久気管孔(永久気管瘻)を作成した患者に対する教育/ハビリテーションのプログラムがある

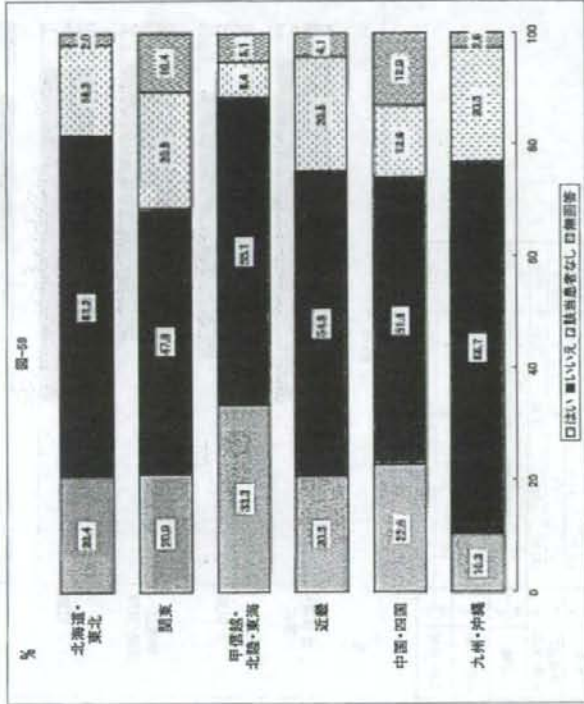
| 回答 | はい | いいえ | 該当患者なし | 無回答 | 合計 |
|-----------|-----------|--------------|--------------|-------------|-------------|
| 北海道・東北 | N 10 % | 30 (20.4) | 8 (18.2) | 1 (2.0) | 49 (100) |
| 関東 | N 14 % | 32 (47.8) | 14 (20.3) | 7 (10.4) | 67 (100) |
| 甲信越・北陸・東海 | N 26 % | 43 (33.3) | 5 (6.4) | 4 (3.1) | 78 (100) |
| 近畿 | N 15 % | 40 (26.5) | 15 (20.5) | 3 (4.1) | 73 (100) |
| 中国・四国 | N 7 % | 16 (22.6) | 4 (5.6) | 4 (12.8) | 31 (100) |
| 九州・沖縄 | N 4 % | 26 (10.3) | 8 (88.7) | 1 (2.0) | 39 (100) |

59. 永久気管孔(永久気管瘻)を作成した患者に対する教育/ハビリテーションのプログラムがある

| 回答 | はい | いいえ | 該当患者なし | 無回答 | 合計 |
|----|-----------|---------------|--------------|-------------|--------------|
| A | N 32 % | 121 (57.1) | 47 (22.2) | 12 (5.7) | 212 (100) |
| B | N 36 % | 63 (31.8) | 7 (3.5) | 7 (3.2) | 113 (100) |
| C | N 8 % | 3 (88.7) | 0 (0.0) | 1 (12.3) | 12 (100) |

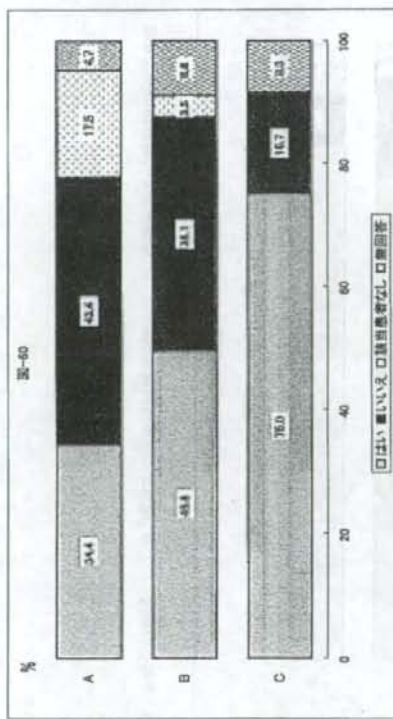


A: その他の病院 B: 地域がん診療連携拠点病院 C: 都道府県がん診療連携拠点病院



60. 発声障害(失声)がある患者に対する教育/ハビリテーションのプログラムがある

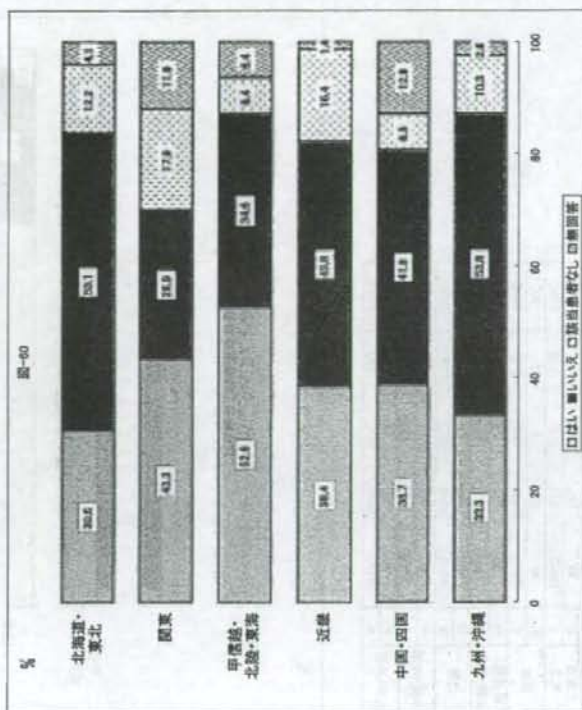
| 回答 | はい | いいえ | 該当患者なし | 無回答 | 合計 |
|----|------------------|--------------|--------------|-------------|--------------|
| A | N 73 % (34.4) | 92 (43.4) | 37 (17.5) | 10 (4.7) | 212 (100) |
| B | N 56 % (49.6) | 43 (38.1) | 4 (3.5) | 10 (8.8) | 113 (100) |
| C | N 9 % (75.0) | 2 (16.7) | | 1 (8.3) | 12 (100) |



A: その他の病院 B: 地域がん診療連携拠点病院 C: 都道府県がん診療連携拠点病院

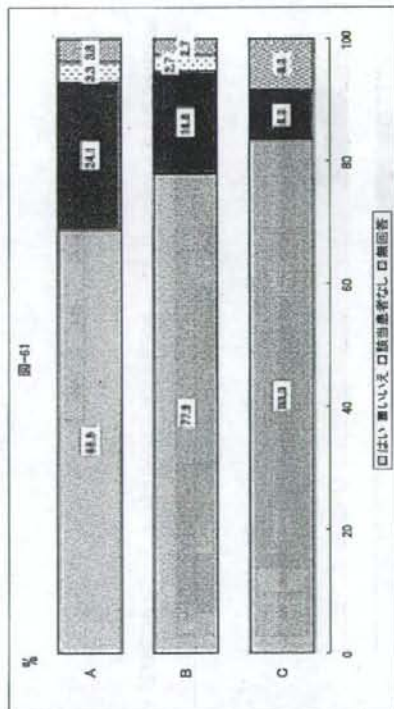
60. 発声障害(失声)がある患者に対する教育/ハビリテーションのプログラムがある

| 回答 | はい | いいえ | 該当患者なし | 無回答 | 合計 |
|-----------|------------------|--------------|--------------|-------------|-------------|
| 北海道・東北 | N 15 % (50.0) | 26 (83.1) | 6 (19.2) | 2 (6.1) | 49 (100) |
| 関東 | N 29 % (43.3) | 18 (26.9) | 12 (17.6) | 8 (11.8) | 67 (100) |
| 甲信越・北陸・東海 | N 41 % (52.6) | 27 (34.6) | 5 (6.4) | 5 (6.4) | 78 (100) |
| 近畿 | N 28 % (38.4) | 37 (48.8) | 12 (16.6) | 1 (1.4) | 73 (100) |
| 中国・四国 | N 12 % (33.7) | 13 (41.8) | 2 (6.5) | 4 (12.5) | 21 (100) |
| 九州・沖縄 | N 13 % (33.3) | 21 (53.8) | 4 (10.3) | 1 (2.6) | 39 (100) |



61. 乳房切除術後の患者に対する教育/リハビリテーションのプログラムがある

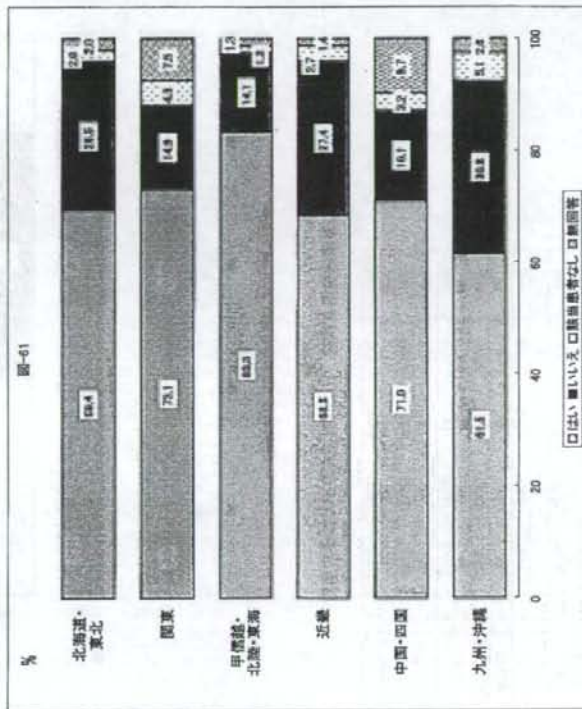
| 回答 | はい | いいえ | 該当患者なし | 無回答 | 合計 |
|----|-------------------|--------------|------------|------------|--------------|
| A | N 145 % (64.9) | 51 (24.1) | 7 (3.3) | 8 (4.8) | 212 (100) |
| B | N 88 % (77.6) | 19 (16.8) | 3 (2.7) | 3 (2.7) | 113 (100) |
| C | N 10 % (83.3) | 1 (8.3) | 1 (8.3) | 1 (8.3) | 13 (100) |



A : その他の病院 B : 地域がん診療連携拠点病院 C : 都道府県がん診療連携拠点病院

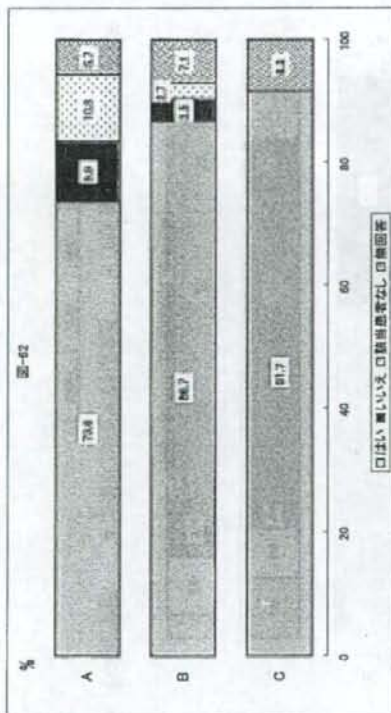
61. 乳房切除術後の患者に対する教育/リハビリテーションのプログラムがある

| 回答 | はい | いいえ | 該当患者なし | 無回答 | 合計 |
|-----------|------------------|--------------|------------|------------|-------------|
| 北海道・東北 | N 34 % (69.4) | 13 (26.5) | 1 (2.0) | 1 (2.0) | 49 (100) |
| 関東 | N 48 % (73.1) | 10 (14.9) | 3 (4.5) | 5 (7.5) | 67 (100) |
| 甲信越・北陸・東海 | N 65 % (83.3) | 11 (14.1) | 1 (1.3) | 1 (1.3) | 78 (100) |
| 近畿 | N 90 % (88.5) | 20 (27.4) | 2 (2.7) | 1 (1.4) | 73 (100) |
| 中国・四国 | N 22 % (71.0) | 5 (16.1) | 1 (3.2) | 3 (9.7) | 31 (100) |
| 九州・沖縄 | N 24 % (81.5) | 12 (40.8) | 2 (6.1) | 1 (2.6) | 39 (100) |



62. 上下肢切断・離断後のリハビリテーションがある

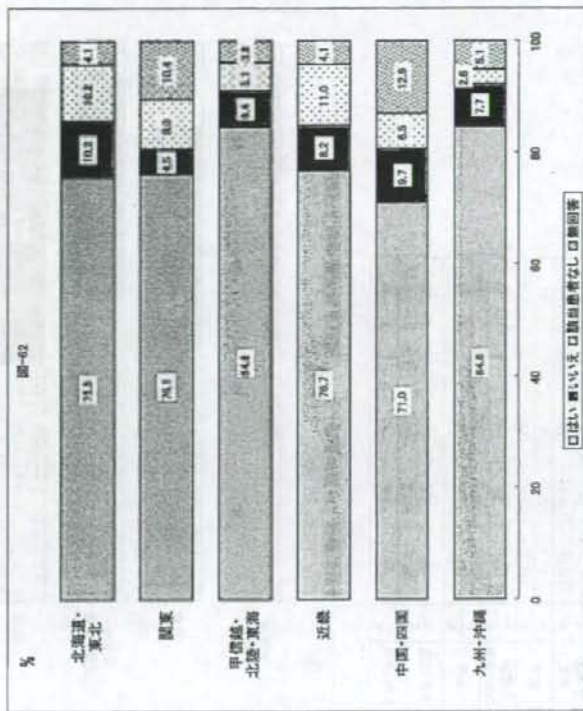
| 回答 | はい | | いいえ | | 該当患者 なし | 無回答 | 合計 |
|----|--------|-------|--------|-------|------------|-----|-------|
| | N | % | N | % | | | |
| A | 156 | 21 | 23 | 12 | 212 | | 212 |
| | (73.0) | (9.8) | (10.8) | (5.7) | (100) | | (100) |
| B | 98 | 4 | 3 | 8 | 113 | | 113 |
| | (86.7) | (3.5) | (2.7) | (7.1) | (100) | | (100) |
| C | 11 | | | 1 | 12 | | 12 |
| | (91.7) | | | (8.3) | (100) | | (100) |



A : その他の病院 B : 地域がん診療連携拠点病院 C : 都道府県がん診療連携拠点病院

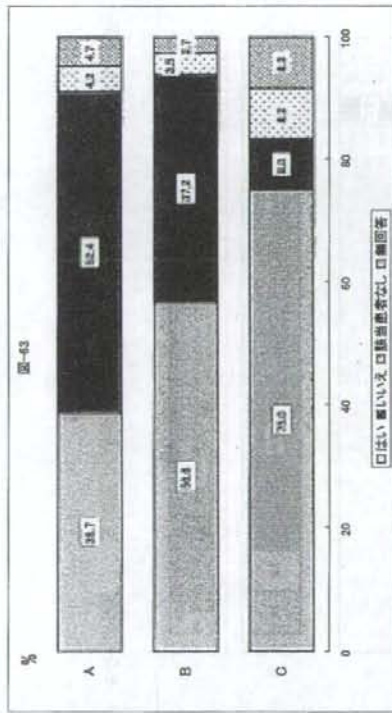
62. 上下肢切断・離断後のリハビリテーションがある

| 回答 | はい | | いいえ | | 該当患者 なし | 無回答 | 合計 |
|-----------|--------|--------|--------|--------|------------|-----|-------|
| | N | % | N | % | | | |
| 北海道・東北 | 37 | (74.0) | 5 | (10.2) | 5 | 2 | 49 |
| | (74.0) | (10.2) | (10.2) | (6.1) | (100) | | (100) |
| 関東 | 51 | (76.1) | 3 | (4.5) | 6 | 7 | 67 |
| | (76.1) | (4.5) | (9.0) | (13.4) | (100) | | (100) |
| 甲信越・北陸・東海 | 44 | (84.6) | 5 | (9.4) | 4 | 3 | 78 |
| | (84.6) | (9.4) | (9.4) | (17.7) | (100) | | (100) |
| 近畿 | 56 | (76.7) | 6 | (8.2) | 8 | 3 | 73 |
| | (76.7) | (8.2) | (11.0) | (15.1) | (100) | | (100) |
| 中国・四国 | 22 | (71.0) | 3 | (9.7) | 2 | 4 | 31 |
| | (71.0) | (9.7) | (6.5) | (20.6) | (100) | | (100) |
| 九州・沖縄 | 33 | (84.6) | 3 | (7.7) | 1 | 2 | 39 |
| | (84.6) | (7.7) | (2.6) | (6.6) | (100) | | (100) |



83. 大腸がん手術後の診療・相談患者の患者に対する教育/リハビリテーションのプログラムがある

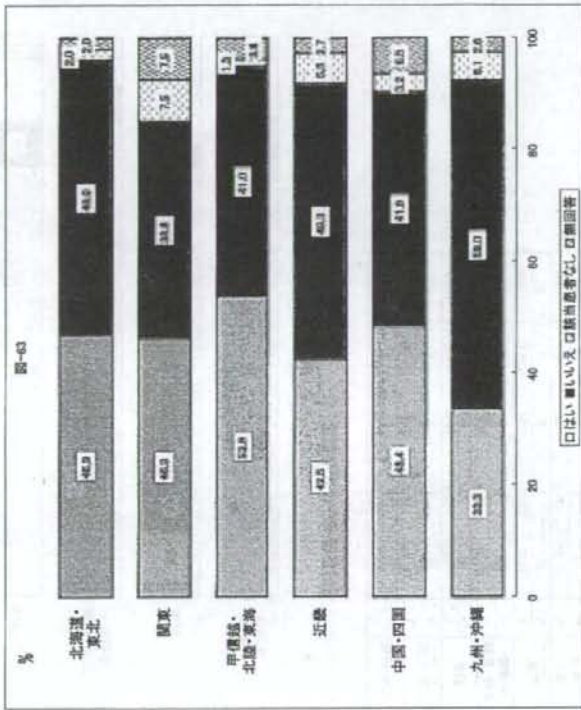
| | 回答 | | はい | いいえ | 数値患者 なし | 無回答 | 合計 |
|---|----|--------|--------|-------|------------|-------|-----|
| | N | % | | | | | |
| A | N | 82 | 38.7 | 111 | 8 | 10 | 212 |
| | % | (38.7) | (52.4) | (4.2) | (4.7) | (100) | |
| B | N | 64 | 42 | 4 | 3 | 3 | 113 |
| | % | (38.6) | (37.2) | (3.5) | (2.7) | (100) | |
| C | N | 8 | 1 | 1 | 1 | 1 | 12 |
| | % | (75.0) | (8.3) | (8.3) | (8.3) | (100) | |



A: その他の病院 B: 地域がん診療連携拠点病院 C: 都道府県がん診療連携拠点病院

83. 大腸がん手術後の診療・相談患者の患者に対する教育/リハビリテーションのプログラムがある

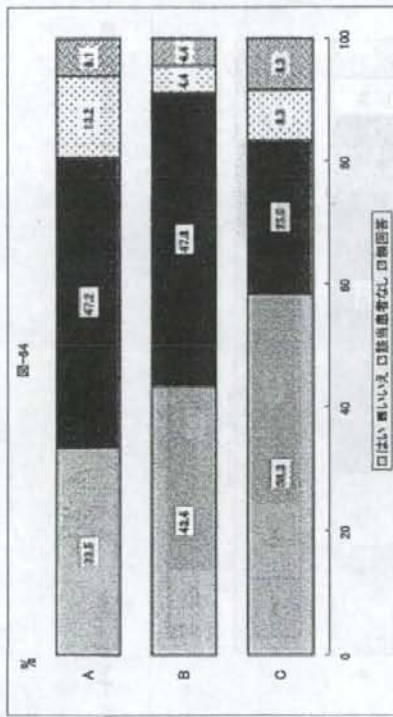
| | 回答 | | はい | いいえ | 数値患者 なし | 無回答 | 合計 |
|-----------|----|--------|--------|-------|------------|-------|----|
| | N | % | | | | | |
| 北海道・東北 | N | 23 | 24 | 1 | 1 | 1 | 48 |
| | % | (48.9) | (48.0) | (2.0) | (2.0) | (100) | |
| 関東 | N | 31 | 26 | 5 | 5 | 5 | 67 |
| | % | (48.3) | (38.8) | (7.5) | (7.5) | (100) | |
| 甲信越・北陸・東海 | N | 42 | 32 | 1 | 3 | 3 | 78 |
| | % | (35.8) | (41.0) | (1.2) | (3.8) | (100) | |
| 近畿 | N | 31 | 35 | 4 | 2 | 2 | 73 |
| | % | (42.5) | (48.3) | (5.5) | (2.7) | (100) | |
| 中国・四国 | N | 15 | 15 | 1 | 2 | 2 | 31 |
| | % | (48.4) | (41.9) | (3.2) | (6.5) | (100) | |
| 九州・沖縄 | N | 13 | 23 | 2 | 1 | 1 | 39 |
| | % | (33.3) | (59.0) | (5.1) | (2.6) | (100) | |



□はい ■いいえ □無回答なし □無回答

64. 泌尿器がん手術後の排尿障害の回復プログラムの効果がある

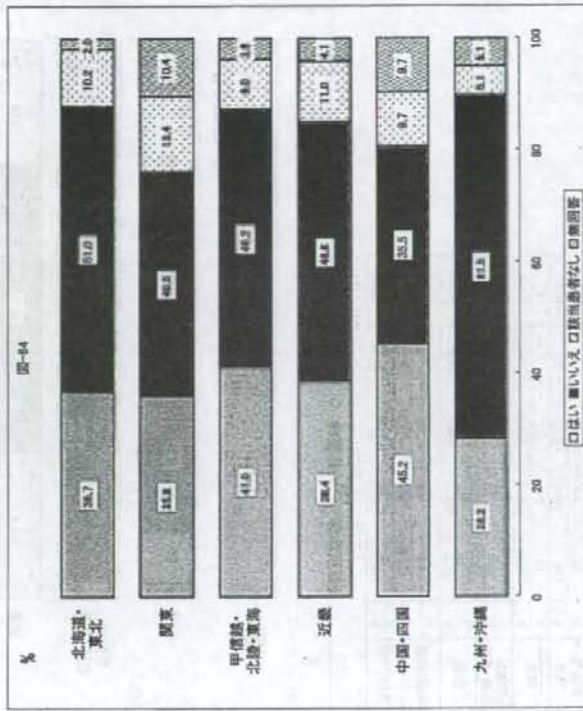
| | 回答 | | はい | いいえ | 該当患者 なし | 無回答 | 合計 |
|---|----|--------|-----|--------|------------|-----|-------|
| | N | % | | | | | |
| A | 71 | (33.5) | 100 | (47.2) | 28 | 13 | 212 |
| | | | | | | | (100) |
| B | 48 | (43.4) | 54 | (47.8) | 5 | 5 | 113 |
| | | | | | | | (100) |
| C | 7 | (58.2) | 3 | (23.0) | 1 | 1 | 12 |
| | | | | | | | (100) |



A: その他の病院 B: 地域がん診療連携拠点病院 C: 都道府県がん診療連携拠点病院

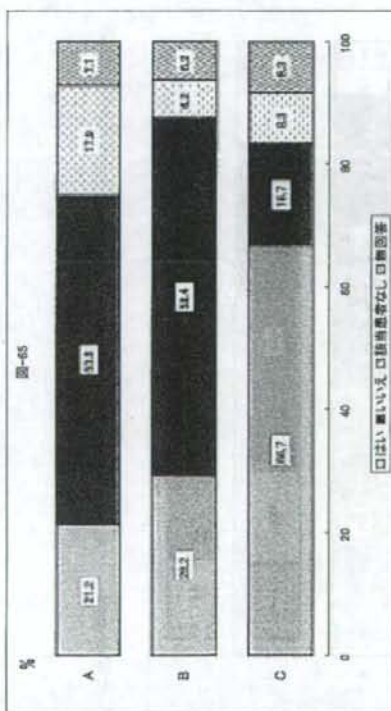
64. 泌尿器がん手術後の排尿障害の回復プログラムの効果がある

| | 回答 | | はい | いいえ | 該当患者 なし | 無回答 | 合計 |
|-----------|----|--------|----|--------|------------|-----|-------|
| | N | % | | | | | |
| 北海道・東北 | 16 | (96.7) | 25 | (61.0) | 5 | 1 | 49 |
| | | | | | | | (100) |
| 関東 | 24 | (35.0) | 27 | (40.3) | 9 | 7 | 67 |
| | | | | | | | (100) |
| 甲信越・北陸・東海 | 22 | (41.0) | 36 | (66.2) | 7 | 3 | 78 |
| | | | | | | | (100) |
| 近畿 | 28 | (36.4) | 34 | (46.6) | 8 | 3 | 73 |
| | | | | | | | (100) |
| 中国・四国 | 14 | (45.2) | 11 | (35.5) | 3 | 3 | 31 |
| | | | | | | | (100) |
| 九州・沖縄 | 11 | (28.2) | 24 | (61.5) | 2 | 2 | 39 |
| | | | | | | | (100) |



65. 女性生殖器がん手術後の歩便・排便障害に対する教育/リハビリテーションのプログラムがある

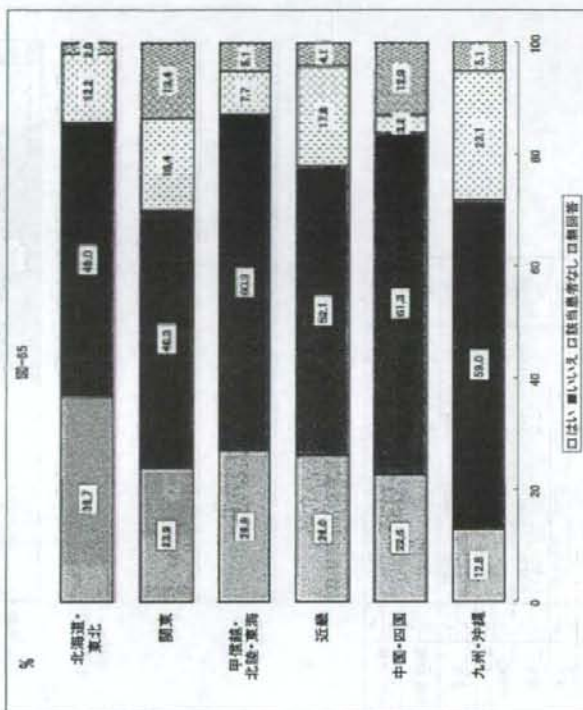
| | 回答 | | はい | いいえ | 該当者なし | 無回答 | 合計 |
|---|----|--------|--------|--------|-------|-------|----|
| | N | % | | | | | |
| A | N | 45 | 11.4 | 38 | 15 | 212 | |
| | % | (21.2) | (53.8) | (17.9) | (7.1) | (100) | |
| B | N | 30 | 66 | 7 | 7 | 113 | |
| | % | (28.2) | (58.4) | (6.2) | (6.2) | (100) | |
| C | N | 8 | 66.7 | 16.7 | 8.3 | 100 | |
| | % | | | | | | |



A : その他の病院 B : 地域がん診療連携拠点病院 C : 都道府県がん診療連携拠点病院

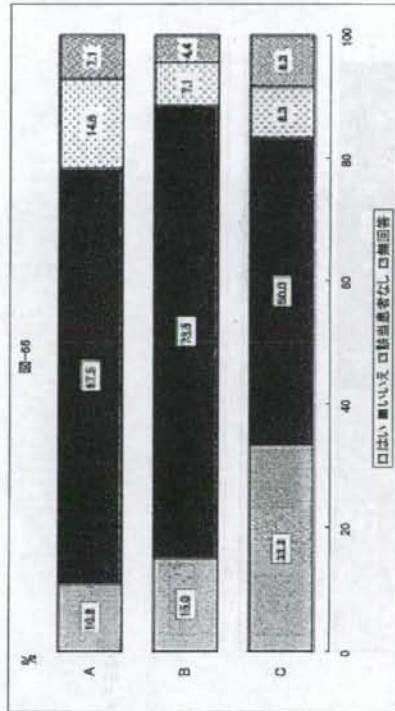
65. 女性生殖器がん手術後の歩便・排便障害に対する教育/リハビリテーションのプログラムがある

| | 回答 | | はい | いいえ | 該当者なし | 無回答 | 合計 |
|-----------|----|--------|--------|--------|--------|-------|----|
| | N | % | | | | | |
| 北海道・東北 | N | 18 | 24 | 6 | 1 | 49 | |
| | % | (24.7) | (69.0) | (12.2) | (2.0) | (100) | |
| 関東 | N | 16 | 31 | 11 | 9 | 67 | |
| | % | (23.6) | (46.3) | (16.4) | (13.4) | (100) | |
| 甲信越・北陸・東海 | N | 21 | 47 | 6 | 4 | 78 | |
| | % | (24.9) | (60.3) | (7.7) | (5.1) | (100) | |
| 近畿 | N | 19 | 38 | 13 | 3 | 73 | |
| | % | (26.0) | (52.1) | (17.8) | (4.1) | (100) | |
| 中国・四国 | N | 7 | 19 | 1 | 4 | 31 | |
| | % | (22.6) | (61.3) | (3.2) | (12.9) | (100) | |
| 九州・沖縄 | N | 5 | 23 | 9 | 2 | 39 | |
| | % | (12.6) | (59.0) | (23.1) | (6.1) | (100) | |



65. 住職能研者の患者に対する教育/リハビリテーションのプログラムがある

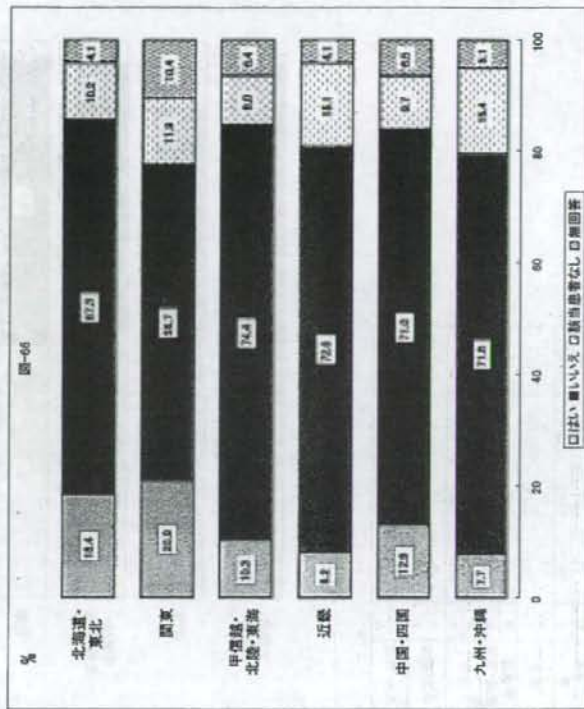
| | 回答 | | はい | いいえ | 該当者なし | 無回答 | 合計 |
|---|----|--------|--------|--------|-------|-------|----|
| | N | % | | | | | |
| A | N | 23 | 143 | 31 | 15 | 212 | |
| | % | (10.0) | (67.5) | (14.8) | (7.1) | (100) | |
| B | N | 17 | 93 | 8 | 5 | 113 | |
| | % | (15.0) | (72.5) | (7.1) | (4.4) | (100) | |
| C | N | 4 | 6 | 1 | 1 | 12 | |
| | % | (33.3) | (50.0) | (8.3) | (8.3) | (100) | |



A : その他の病院 B : 地域がん診療連携拠点病院 C : 都道府県がん診療連携拠点病院

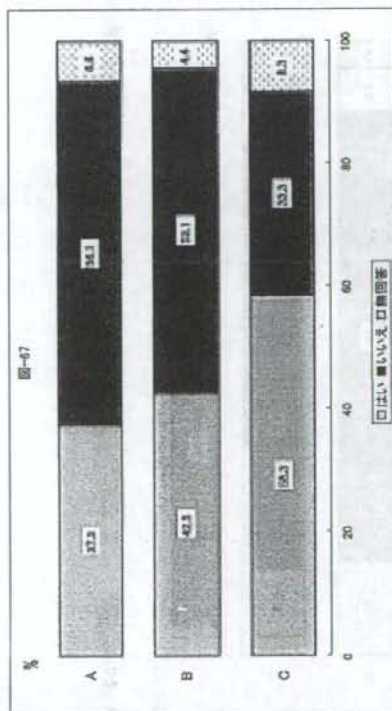
66. 住職能研者の患者に対する教育/リハビリテーションのプログラムがある

| | 回答 | | はい | いいえ | 該当者なし | 無回答 | 合計 |
|-----------|----|--------|--------|--------|--------|-------|----|
| | N | % | | | | | |
| 北海道・東北 | N | 8 | 33 | 5 | 2 | 48 | |
| | % | (18.4) | (67.5) | (10.2) | (4.1) | (100) | |
| 関東 | N | 14 | 38 | 8 | 7 | 67 | |
| | % | (20.9) | (56.7) | (11.8) | (10.4) | (100) | |
| 甲信越・北陸・東海 | N | 8 | 28 | 7 | 5 | 78 | |
| | % | (10.3) | (74.4) | (9.0) | (6.4) | (100) | |
| 近畿 | N | 6 | 53 | 11 | 3 | 73 | |
| | % | (8.2) | (72.8) | (15.1) | (4.1) | (100) | |
| 中国・四国 | N | 4 | 22 | 3 | 2 | 31 | |
| | % | (12.9) | (71.0) | (9.7) | (6.5) | (100) | |
| 九州・沖縄 | N | 3 | 28 | 6 | 2 | 39 | |
| | % | (7.7) | (71.8) | (15.4) | (6.1) | (100) | |



67. リハビリテーション・サービスを熟知した、患者向けのパンフレットが作成されている

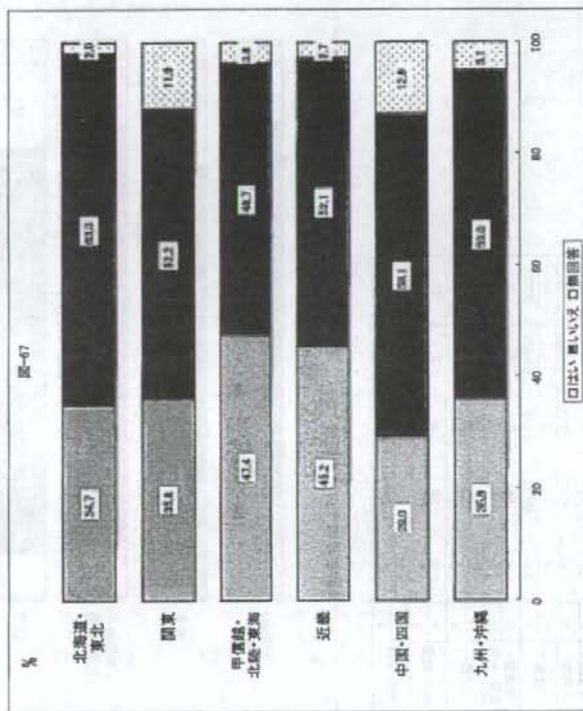
| 回答 | はい | いいえ | 無回答 | 合計 |
|----|-------------|-------------|------------|------------|
| A | N 79 | N 119 | N 14 | N 212 |
| | % (37.3) | % (56.1) | % (6.6) | % (100) |
| B | N 48 | N 60 | N 5 | N 113 |
| | % (42.5) | % (53.1) | % (4.4) | % (100) |
| C | N 7 | N 4 | N 1 | N 12 |
| | % (58.3) | % (33.3) | % (8.3) | % (100) |



A : その他の病院 B : 地域がん診療連携拠点病院 C : 都道府県がん診療連携拠点病院

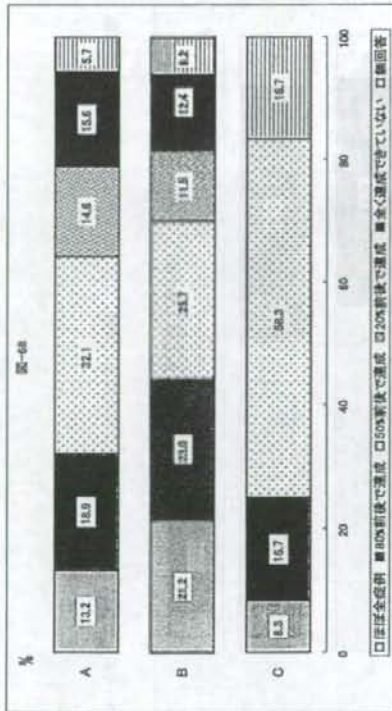
67. リハビリテーション・サービスを熟知した、患者向けのパンフレットが作成されている

| 回答 | はい | いいえ | 無回答 | 合計 |
|-----------|-------------|-------------|-------------|------------|
| 北海道・東北 | N 17 | N 31 | N 1 | N 48 |
| | % (34.7) | % (63.3) | % (2.0) | % (100) |
| 関東 | N 24 | N 35 | N 8 | N 67 |
| | % (35.8) | % (52.2) | % (11.9) | % (100) |
| 甲信越・北陸・東海 | N 37 | N 38 | N 3 | N 78 |
| | % (47.4) | % (48.7) | % (3.8) | % (100) |
| 近畿 | N 53 | N 38 | N 2 | N 93 |
| | % (45.2) | % (32.1) | % (2.7) | % (100) |
| 中国・四国 | N 9 | N 18 | N 4 | N 31 |
| | % (29.0) | % (58.1) | % (12.9) | % (100) |
| 九州・沖縄 | N 14 | N 23 | N 2 | N 39 |
| | % (35.9) | % (59.0) | % (5.1) | % (100) |



86. リハビリテーションに対する患者ニーズが多職種により評価された上で、サービスが提供されている

| 回答 | ほぼ全病例 | | 80%前後で達成 | | 50%前後で達成 | | 20%前後で達成 | | 全く達成できていない | | 無回答 | 合計 |
|----|-------|--------|----------|--------|----------|--------|----------|--------|------------|--------|-------|-------|
| | N | % | N | % | N | % | N | % | N | % | | |
| A | 28 | (13.2) | 40 | (18.8) | 68 | (32.1) | 31 | (14.6) | 33 | (15.6) | 12 | 212 |
| | N | % | N | % | N | % | N | % | N | % | (5.7) | (100) |
| B | 24 | (11.2) | 28 | (13.2) | 29 | (13.5) | 13 | (6.2) | 14 | (6.6) | 7 | 113 |
| | N | % | N | % | N | % | N | % | N | % | (6.2) | (100) |
| C | 1 | (0.5) | 2 | (1.0) | 7 | (3.3) | 2 | (1.0) | 2 | (1.0) | 2 | 12 |
| | N | % | N | % | N | % | N | % | N | % | (1.7) | (100) |



A : その他の病院 B : 地域がん診療連携拠点病院 C : 都道府県がん診療連携拠点病院

86. リハビリテーションに対する患者ニーズが多職種により評価された上で、サービスが提供されている

| 回答 | ほぼ全病例 | | 80%前後で達成 | | 50%前後で達成 | | 20%前後で達成 | | 全く達成できていない | | 無回答 | 合計 |
|-----------|-------|--------|----------|--------|----------|--------|----------|--------|------------|--------|--------|-------|
| | N | % | N | % | N | % | N | % | N | % | | |
| 北海道・東北 | 7 | (14.3) | 7 | (14.3) | 16 | (32.7) | 7 | (14.3) | 10 | (20.4) | 2 | 49 |
| | N | % | N | % | N | % | N | % | N | % | (4.1) | (100) |
| 関東 | 14 | (20.9) | 12 | (17.8) | 17 | (25.4) | 5 | (7.5) | 12 | (17.8) | 7 | 67 |
| | N | % | N | % | N | % | N | % | N | % | (10.4) | (100) |
| 甲信越・北陸・東海 | 15 | (18.2) | 18 | (24.4) | 24 | (30.8) | 12 | (15.4) | 6 | (7.7) | 2 | 78 |
| | N | % | N | % | N | % | N | % | N | % | (9.4) | (100) |
| 近畿 | 8 | (11.0) | 16 | (21.5) | 25 | (34.2) | 9 | (12.3) | 12 | (16.4) | 3 | 73 |
| | N | % | N | % | N | % | N | % | N | % | (4.1) | (100) |
| 中国・四国 | 2 | (6.5) | 7 | (22.6) | 7 | (22.6) | 0 | (0.0) | 4 | (12.9) | 5 | 31 |
| | N | % | N | % | N | % | N | % | N | % | (16.1) | (100) |
| 九州・沖縄 | 7 | (13.9) | 7 | (13.9) | 15 | (28.5) | 5 | (9.7) | 3 | (5.7) | 2 | 39 |
| | N | % | N | % | N | % | N | % | N | % | (5.1) | (100) |

